

**ANÀLISI DE LA DEMANDA EN PRIMERA
PREFERÈNCIA DELS ESTUDIS DE LA UPC PER
NOTA D'ACCÉS**

(Anàlisi per nota d'accés)

- DOCUMENT INFORMATIU -

- Document presentat a la Comissió de Docència del Consell de Govern del dia 18/05/2004

DOCUMENT CG 10/5 2004

Vicerectorat de Docència i Extensió Universitària
Maig de2004

Anàlisi per notes d'accés dels
estudiants matriculats nous de 1r a la
UPC. (Accés per PAU - via 0).

Any acadèmic 2003/2004

% d'estudiants matriculats nous de 1r a la UPC respecte total de preinscrits a Catalunya, per notes d'accés.

Accés per PAU (via 0). Any acadèmic 2003/2004 * (1/3)

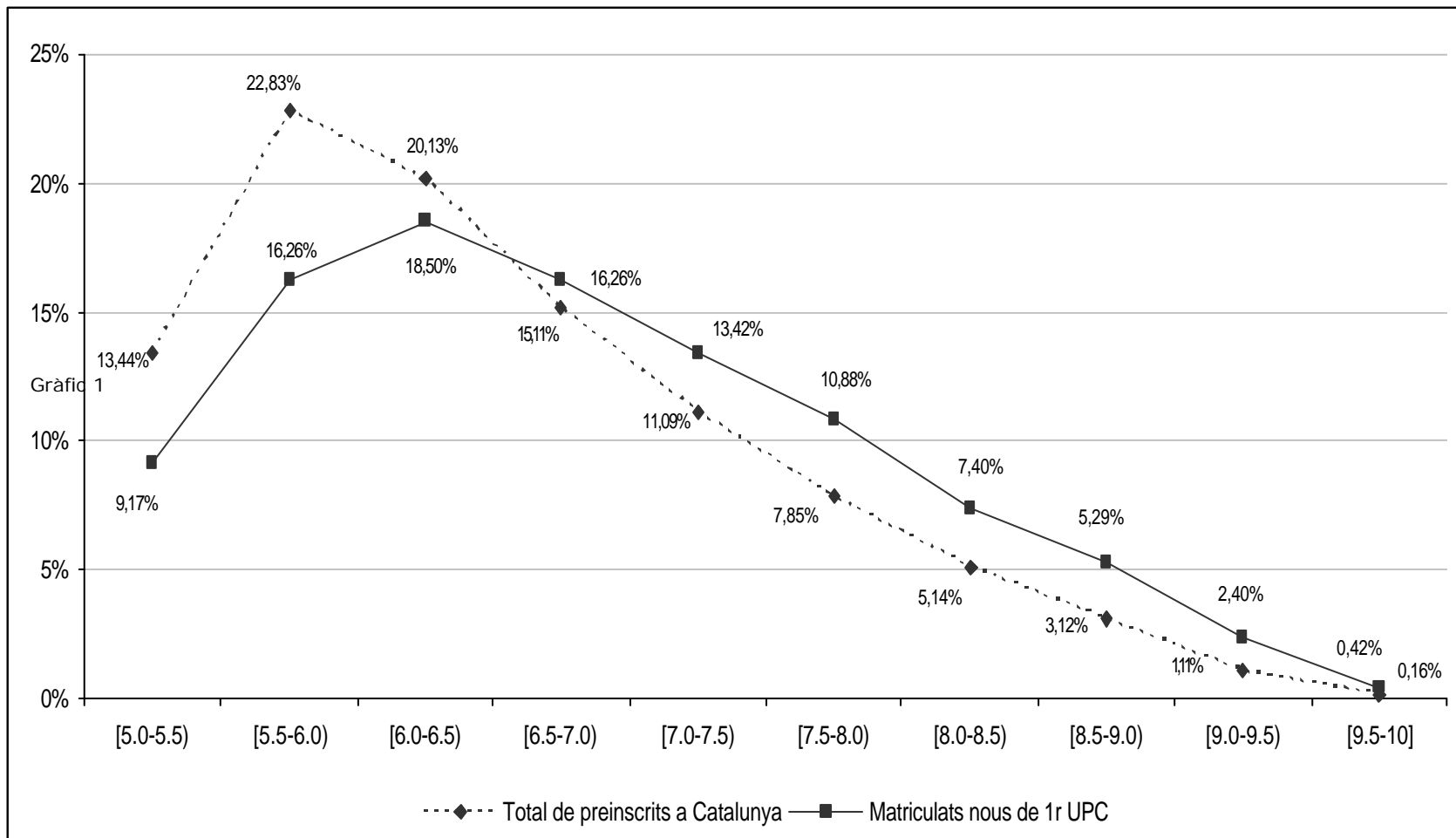
Nota d'accés	Total de preinscrits a Catalunya		Matriculats nous de 1r UPC		% matriculats nous de 1r a la UPC respecte total de preinscrits a Catalunya
	Nombre	% total Catalunya	Nombre	% total UPC	
[5.0-5.5)	3.584	13,44%	390	9,17%	10,88%
[5.5-6.0)	6.090	22,83%	692	16,26%	11,36%
[6.0-6.5)	5.370	20,13%	787	18,50%	14,66%
[6.5-7.0)	4.029	15,11%	692	16,26%	17,18%
[7.0-7.5)	2.957	11,09%	571	13,42%	19,31%
[7.5-8.0)	2.094	7,85%	463	10,88%	22,11%
[8.0-8.5)	1.372	5,14%	315	7,40%	22,96%
[8.5-9.0)	833	3,12%	225	5,29%	27,01%
[9.0-9.5)	297	1,11%	102	2,40%	34,34%
[9.5-10]	44	0,16%	18	0,42%	40,91%
Total	26.670	100,00%	4.255	100,00%	15,95%
Oferta Places *	39.830		7.095		17,81%

* Oferta global per a totes les vies. Inclou Eng. Geològica, compartida amb la UB.

* Inclou centres propis i centres adscrits.

% d'estudiants matriculats nous de 1r a la UPC respecte total de preinscrits a Catalunya, per notes d'accés. Accés per PAU (via 0). Any acadèmic 2003/2004 * (2/3)

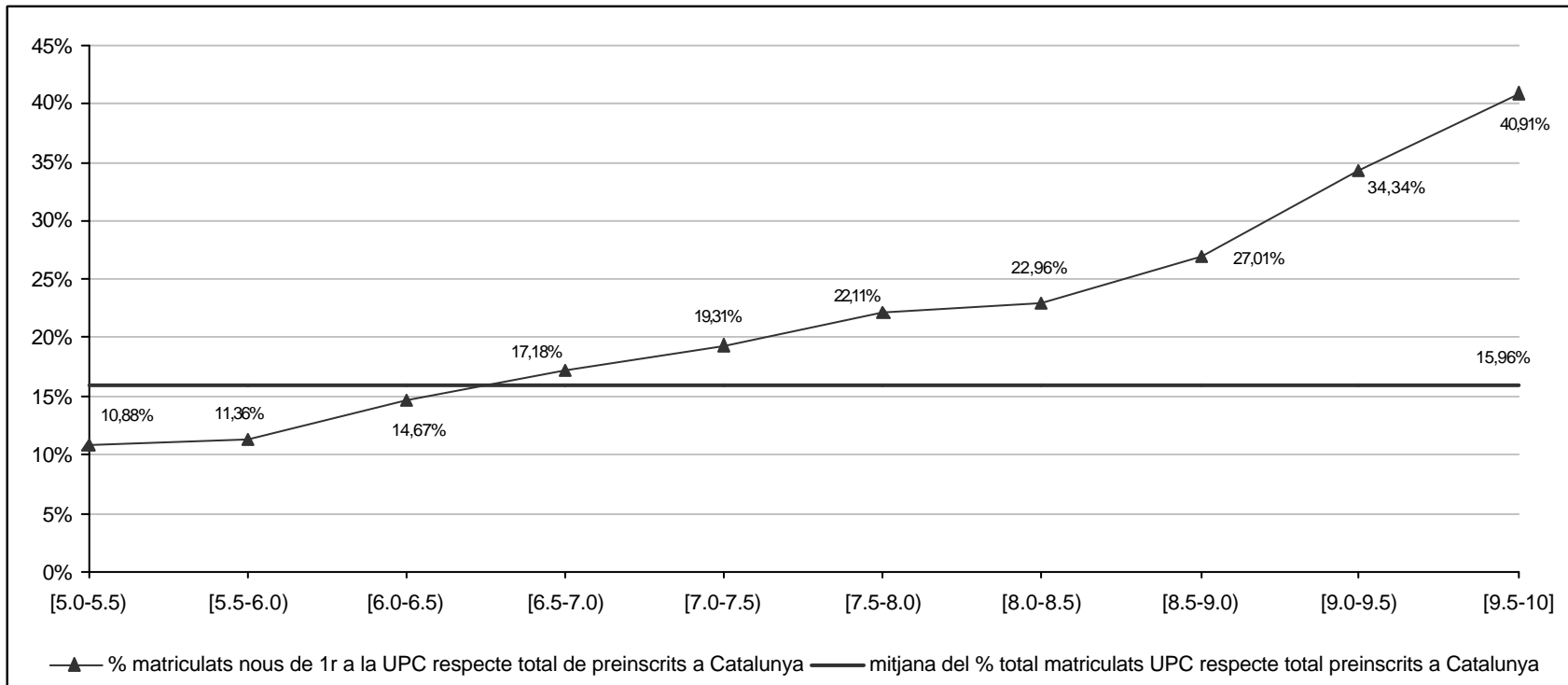
Estudiants matriculats nous de 1r a la UPC. (PAU via 0) 2003/2004



* Inclou centres propis i centres adscrits.

% d'estudiants matriculats nous de 1r a la UPC respecte total de preinscrits a Catalunya, per notes d'accés. Accés per PAU (via 0). Any acadèmic 2003/2004 * (3/3)

Gràfic 2



* Inclou centres propis i centres adscrits.

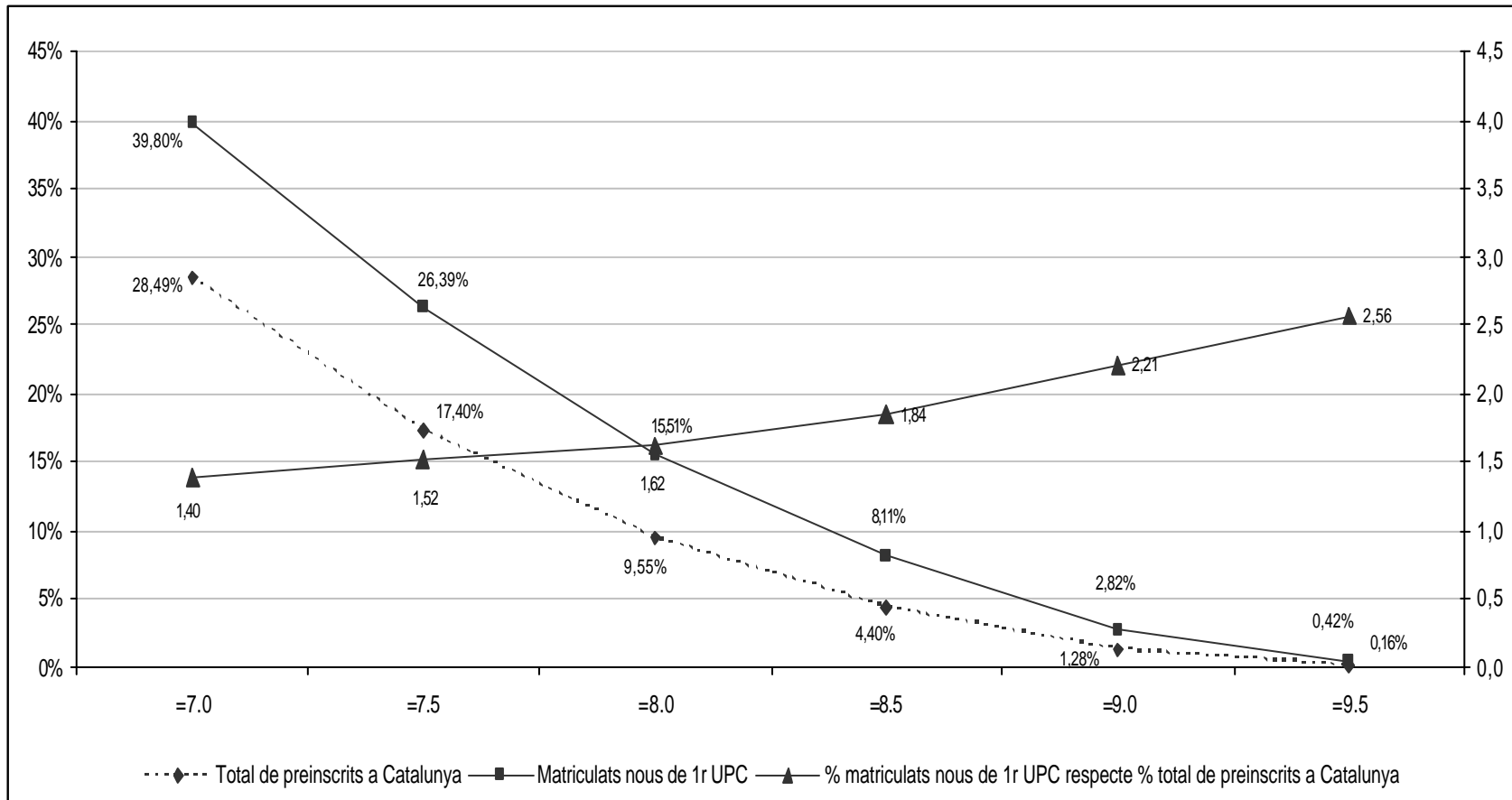
% acumulat d'estudiants matriculats nous de 1r a la UPC respecte total de preinscrits a Catalunya, per notes d'accés. Accés per PAU (via 0). Any acadèmic 2003/2004 (1/2)*

Acumulat de notes d'accés	Total de preinscrits a Catalunya		Matriculats nous de 1r UPC		% matriculats nous de 1r UPC respecte % total de preinscrits a Catalunya	% matriculats nous de 1r a la UPC respecte total de preinscrits a Catalunya
=7.0	7.597	28,49%	1.694	39,80%	1,40	22,30%
=7.5	4.640	17,40%	1.123	26,39%	1,52	24,20%
=8.0	2.546	9,55%	660	15,51%	1,62	25,92%
=8.5	1.174	4,40%	345	8,11%	1,84	29,39%
=9.0	341	1,28%	120	2,82%	2,21	35,19%
=9.5	44	0,16%	18	0,42%	2,56	40,91%
Total	26.670		4.256			

* Inclou centres propis i centres adscrits.

% acumulat d'estudiants matriculats nous de 1r a la UPC respecte total de preinscrits a Catalunya, per notes d'accés. Accés per PAU (via 0). Any acadèmic 2003/2004 (2/2)*

Estudiants nous de 1r a la UPC. (PAU via 0) 2003/2004



* Inclou centres propis i centres adscrits.

Estudiants nous de 1r, per nota d'accés. Any acadèmic 2003/2004

Accés PAU (via 0) (1/2)

Escola Tècnica Superior d'Enginyeria de Telecomunicació de Barcelona (ETSETB)

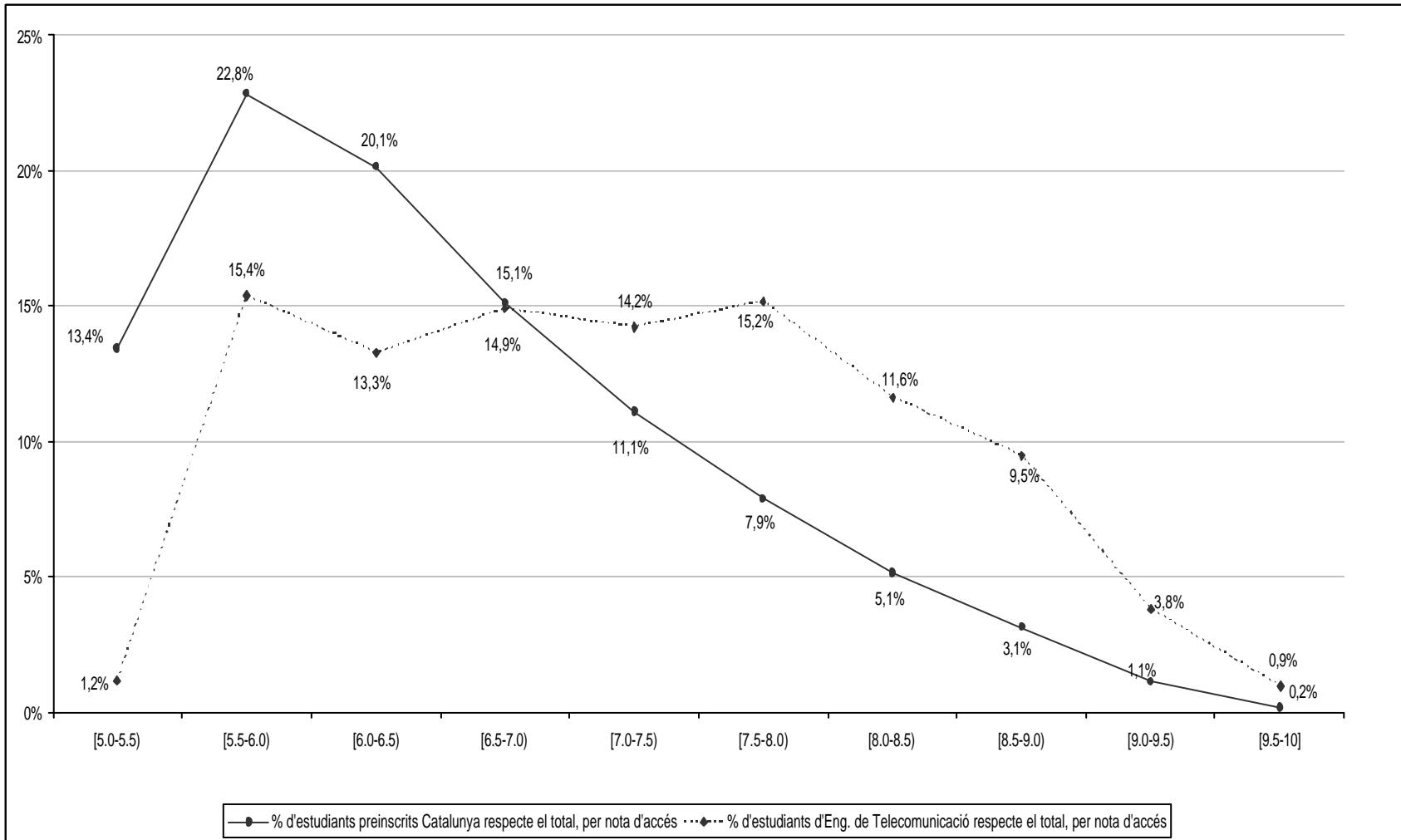
Centre	Nom Estudi	Oferta	Matriculats nous de 1r			Nota de tall 2002-03 PAU	Nota de tall 2003-2004		[5.0-5.5]	[5.5-6.0]	[6.0-6.5]	[6.5-7.0]	[7.0-7.5]	[7.5-8.0]	[8.0-8.5]	[8.5-9.0]	[9.0-9.5]	[9.5-10]	Total
			Via 0	Altres vies	Total		a l'inici del procés PAU	al final del procés PAU											
	230 ENG. DE TELECOMUNICACIO	450	422	25	447	5,40	5,65	5,34	5	65	56	63	60	64	49	40	16	4	422
	% d'estudiants d'Eng. de Telecom. respecte el total, per nota d'accés								1,2%	15,4%	13,3%	14,9%	14,2%	15,2%	11,6%	9,5%	3,8%	0,9%	
	TOTAL Preinscrits a Catalunya								3.584	6.090	5.370	4.029	2.957	2.094	1.372	833	297	44	26.670
	% d'estudiants preinscrits Catalunya respecte el total, per nota d'accés								13,4%	22,8%	20,1%	15,1%	11,1%	7,9%	5,1%	3,1%	1,1%	0,2%	

Estudiants nous de 1r a la UPC. (PAU via 0) 2003/2004

Estudiants nous de 1r, per nota d'accés. Any acadèmic 2003/2004

Accés PAU (via 0) (2/2)

Escola Tècnica Superior d'Enginyeria de Telecomunicació de Barcelona (ETSETB)



% acumulat d'estudiants matriculats nous de 1r respecte total de preinscrits a Catalunya, per notes d'accés. Any acadèmic 2003/04

Accés per PAU (via 0)

(1/2)

Escola Tècnica Superior d'Enginyeria de Telecomunicació de Barcelona (ETSETB)

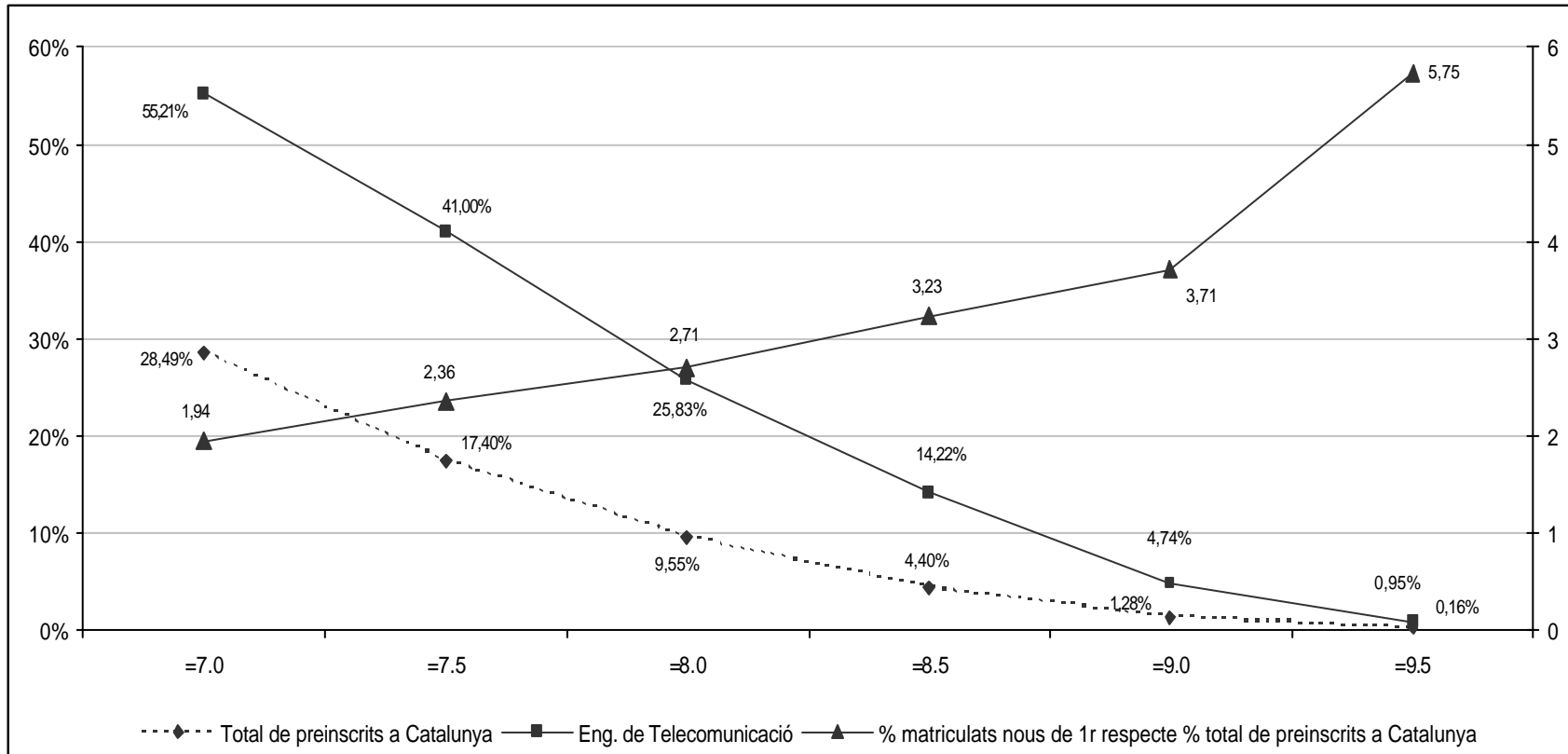
		Acumulat de notes d'accés						Total
		=7.0	=7.5	=8.0	=8.5	=9.0	=9.5	
Matriculats nous de 1r UPC	Eng. de Telecomunicació	233	173	109	60	20	4	422
		55,21%	41,00%	25,83%	14,22%	4,74%	0,95%	
Total de preinscrits a Catalunya		7.597	4.640	2.546	1.174	341	44	26.670
		28,49%	17,40%	9,55%	4,40%	1,28%	0,16%	
% matriculats nous de 1r respecte % total de preinscrits a Catalunya	Eng. de Telecomunicació	1,94	2,36	2,71	3,23	3,71	5,75	

% acumulat d'estudiants matriculats nous de 1r respecte total de preinscrits a Catalunya, per notes d'accés. Any acadèmic 2003/04

Accés per PAU (via 0)

(2/2)

Escola Tècnica Superior d'Enginyeria de Telecomunicació de Barcelona (ETSETB)



% acumulat d'estudiants matriculats nous de 1r respecte total de preinscrits a Catalunya, per notes d'accés. Any acadèmic 2003/04

Accés per PAU (via 0)

(1/2)

Escola Universitària d'Enginyeria Tècnica Industrial de Terrassa (EUETIT)

Centre	Nom Estudi	Oferta	Matriculats nous de 1r				PAU	Nota de tall 2003-2004		[5,0-5,5]	[5,5-6,0]	[6,0-6,5]	[6,5-7,0]	[7,0-7,5]	[7,5-8,0]	[8,0-8,5]	[8,5-9,0]	[9,0-9,5]	[9,5-10]	Total
			Via 0	FP/CFGS	Altres vies	Total		a l'inici del procés	al final del procés											
320 ENG. TEC. IND., ESP. EN TEXTIL		40	19	3	7	29	5,00	5,00	5,00	7	5	2	3	2						19
% d'estudiants de l'E.T. Ind. en Tèxtil respecte el total, per nota d'accés										36,8%	26,3%		15,8%	10,5%						
320 ENG. TEC. IND., ESP. EN MECANICA		75	41	22	20	83	5,60	5,85	5,85		14	18	5	3	1					41
% d'estudiants de l'E.T. Ind. en Mecànica respecte el total, per nota d'accés											34,1%	43,9%	12,2%	7,3%	2,4%					
320 ENG. TEC. IND., ESP. EN QUIMICA IND.		70	38	22	20	80	5,14	5,00	5,00	13	10	5	3	3	2	2				38
% d'estudiants de l'E.T. Ind. en Química Ind. respecte el total, per nota d'accés										34,2%	26,3%	13,2%	7,9%	7,9%	5,3%	5,3%				
320 ENG. TEC. IND., ESP. EN ELECTRONICA IND.		135	74	38	27	139	5,00	5,01	5,01	26	29	7	7	2	1	1	1			74
% d'estudiants de l'E.T. Ind. en Electrònica Ind. respecte el total, per nota d'accés										35,1%	39,2%	9,5%	9,5%	2,7%	1,4%	1,4%	1,4%			
320 ENG. TEC. IND., ESP. EN ELECTRICITAT		70	25	33	20	78	5,00	5,00	5,00	11	12		2							25
% d'estudiants de l'E.T. Ind. en Electricitat respecte el total, per nota d'accés										44,0%	48,0%		8,0%							
320 ENG. TEC. DE TELEC., ESP. EN SO I IMATGE		80	38	20	23	81	6,38	6,61	6,15			4	14	13	2	5				38
% d'estudiants de l'E.T. Telec., en So i Imatge respecte el total, per nota d'accés												10,5%	36,8%	34,2%	5,3%	13,2%				
TOTAL Preinscrits a Catalunya										3.584	6.090	5.370	4.029	2.957	2.094	1.372	833	297	44	26.670
% d'estudiants preinscrits Catalunya respecte el total, per nota d'accés										13,4%	22,8%	20,1%	15,1%	11,1%	7,9%	5,1%	3,1%	1,1%	0,2%	

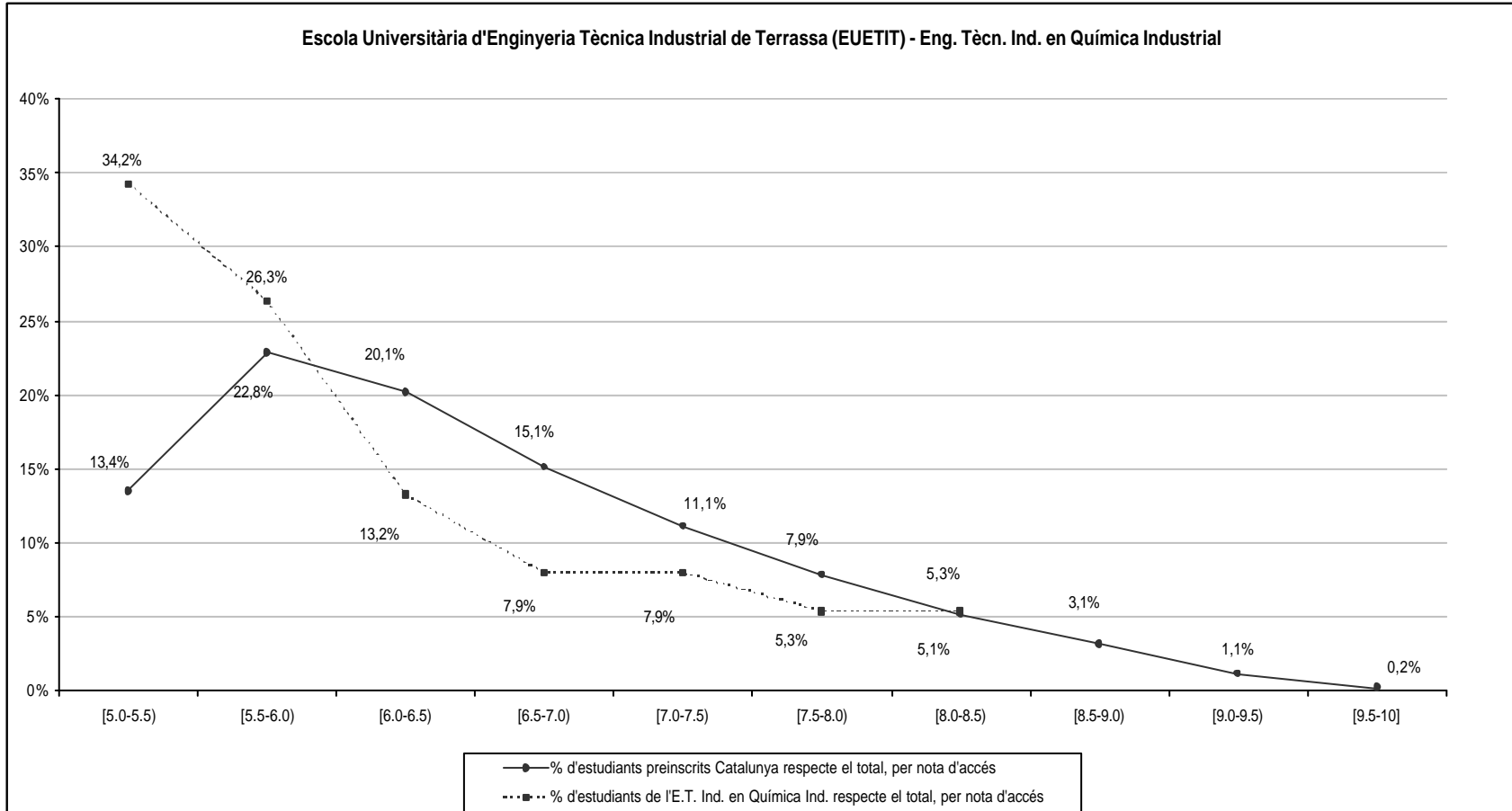
% d'estudiants matriculats nous de 1r a la UPC. (PAU via 0) 2003/2004

% acumulat d'estudiants matriculats nous de 1r respecte total de preinscrits a Catalunya, per notes d'accés. Any acadèmic 2003/04

Accés per PAU (via 0)

(2/2)

Escola Universitària d'Enginyeria Tècnica Industrial de Terrassa (EUETIT)



% acumulat d'estudiants matriculats nous de 1r respecte total de preinscrits a Catalunya, per notes d'accés. Any acadèmic 2003/04

Accés per PAU (via 0)

(1/2)

Escola Universitària d'Enginyeria Tècnica Industrial de Terrassa (EUETIT)

		Acumulat de notes d'accés						Total
		=7.0	=7.5	=8.0	=8.5	=9.0	=9.5	
Matriculats nous de 1r UPC	Eng. Tèc. Ind., en Tèxtil	2						19
		10,53%						
	Eng. Tèc. Ind., en Mecànica	4	1					41
		9,76%	2,44%					
	Eng. Tèc. Ind., en Química Ind.	7	4	2				38
		18,42%	10,53%	5,26%				
	Eng. Tèc. Ind., en Electrònica Ind.	5	3	2	1			74
		6,76%	4,05%	2,70%	1,35%			
	Eng. Tèc. Ind., en Electricitat	0						25
		0,00%						
	Eng. Tèc. de Telec., en So i Imatge	20	7	5				38
		52,63%	18,42%	13,16%				
Total de preinscrits a Catalunya		7.597	4.640	2.546	1.174	341	44	26.670
		28,49%	17,40%	9,55%	4,40%	1,28%	0,16%	
% matriculats nous de 1r respecte % total de preinscrits a Catalunya	Eng. Tèc. Ind., en Tèxtil	0,37						
	Eng. Tèc. Ind., en Mecànica	0,34	0,14					
	Eng. Tèc. Ind., en Química Ind.	0,65	0,61	0,55				
	Eng. Tèc. Ind., en Electrònica Ind.	0,24	0,23	0,28	0,31			
	Eng. Tèc. Ind., en Electricitat	0,00						
	Eng. Tèc. de Telec., en So i Imatge	1,85	1,06	1,38				

Matriculats nous de 1r a la UPC. (PAU via 0) 2003/2004

% acumulat d'estudiants matriculats nous de 1r respecte total de preinscrits a Catalunya, per notes d'accés. Any acadèmic 2003/04

Accés per PAU (via 0)

(2/2)

Escola Universitària d'Enginyeria Tècnica Industrial de Terrassa (EUETIT)

ous de 1r a la UPC. (PAU via 0) 2003/2004

