

**PERFILS I OPOSICIONS PASF**

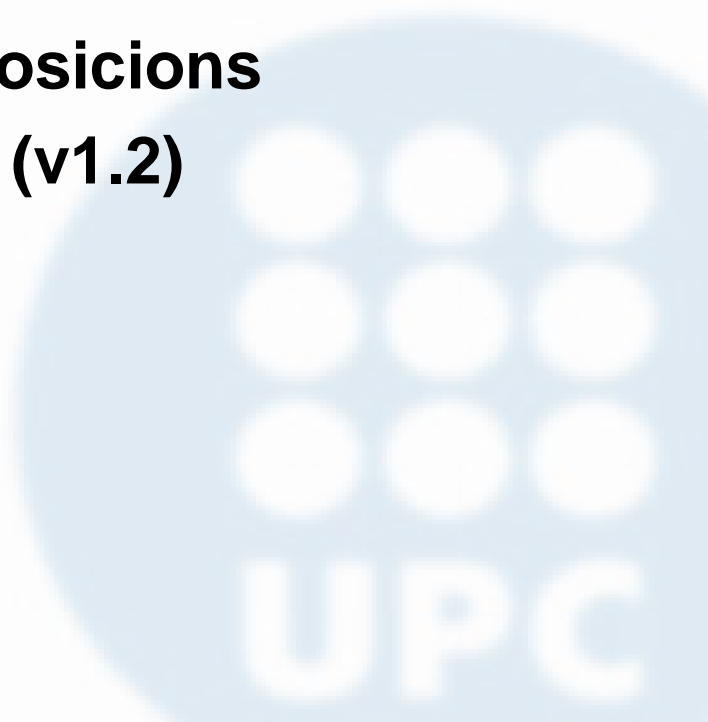
**DOCUMENT INFORMATIU**

**DOCUMENT CG 24/1 2006**

Vicerektorat de personal  
Gener de 2006

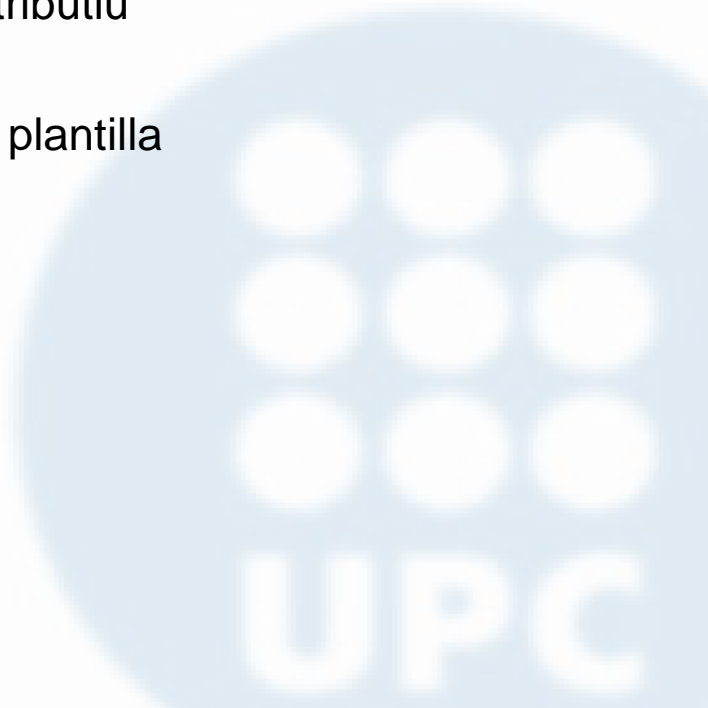
# Perfils i oposicions

## 20/12/05 (v1.2)

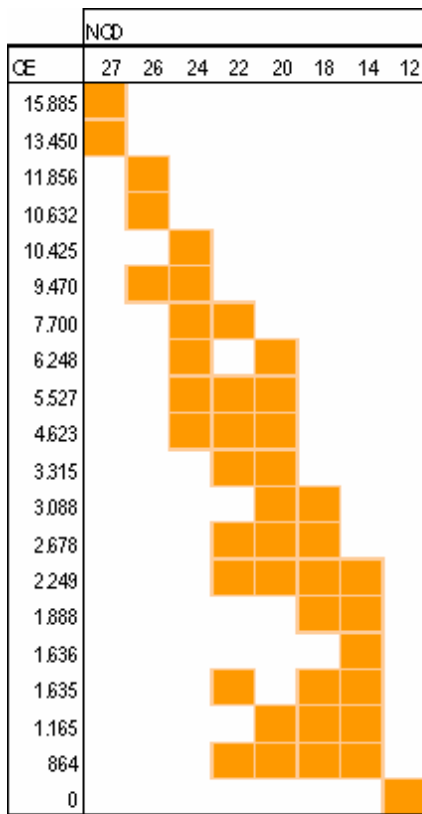


## OBJECTIUS MARCATS

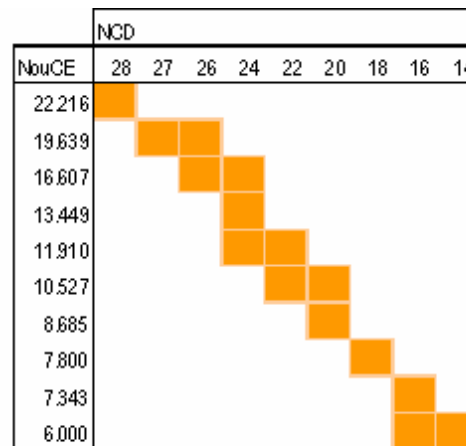
1. Racionalització del sistema retributiu
2. Promoció i requalificació de la plantilla



1. Racionalització del sistema retributiu  
 1.1. Evolució del sistema retributiu



2003



Acord

# 1. Racionalització del sistema retributiu

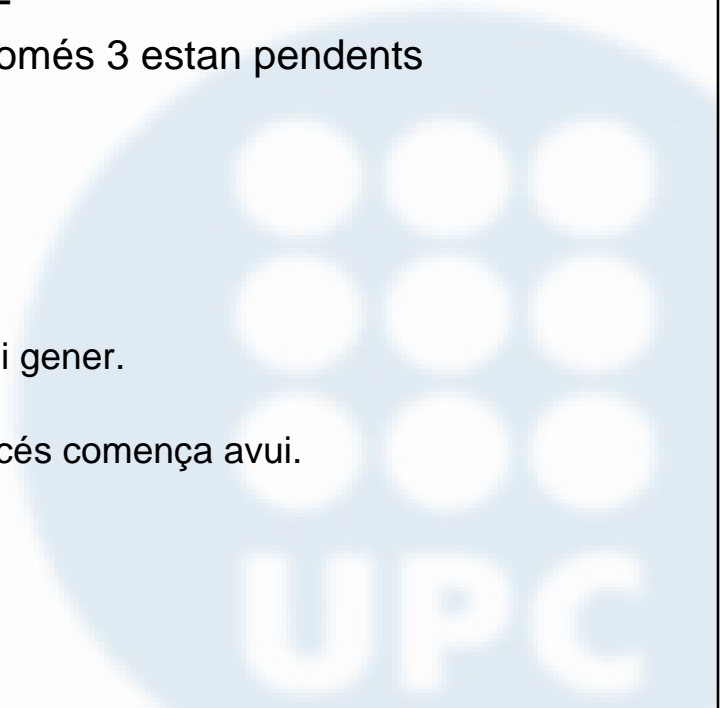
## 1.2. Anàlisi LL T (1/2)

- Analitzar tots els llocs de treball PAS F
  - Compromisos
    - Pel que fa als llocs que siguin classificats amb el perfil *Operatiu*:
      - Analitzar tots els llocs que apareguin en aquest perfil amb l'objectiu de millorar la seva qualificació i contingut, per tal que en un període màxim d'un any puguin assumir les competències organitzatives corresponents al perfil de *Tècnic de Suport nivell 2*.
      - S'acordarà amb la Junta la metodologia a utilitzar per fer l'anàlisi i la valoració d'aquesta adaptació.
    - Pel que fa als llocs de treball en què s'assigni un perfil que comporti una qualificació inferior a la situació fins ara reconeguda:
      - Analitzar tots aquests llocs amb l'objectiu de millorar la seva qualificació i contingut, per tal que en un període màxim d'un any puguin assumir les competències organitzatives del perfil que s'adeqüi a la seva situació reconeguda.

# 1. Racionalització del sistema retributiu

## 1.2. Anàlisi LL T (2/2)

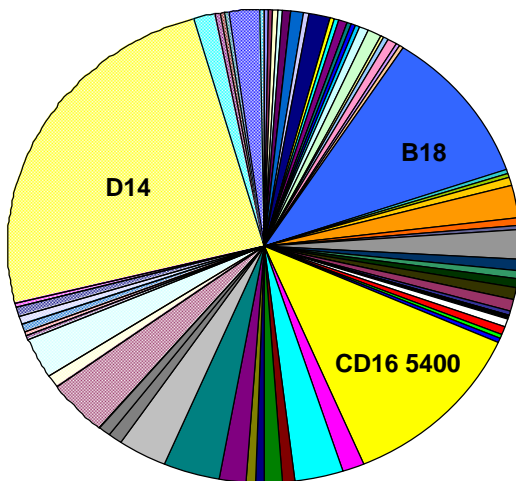
- Analitzar llocs de treball PAS F
  - Queden 8 perfils dels quals només 3 estan pendents d'assignació perfils
- Compromisos
  - Operatius
    - 4 han passat a TS2.
    - 6 en procés.
    - 10 per analitzar a desembre i gener.
  - Perfil inferior
    - S'analitzaran un a un. El procés comença avui.



# 1. Racionalització del sistema retributiu

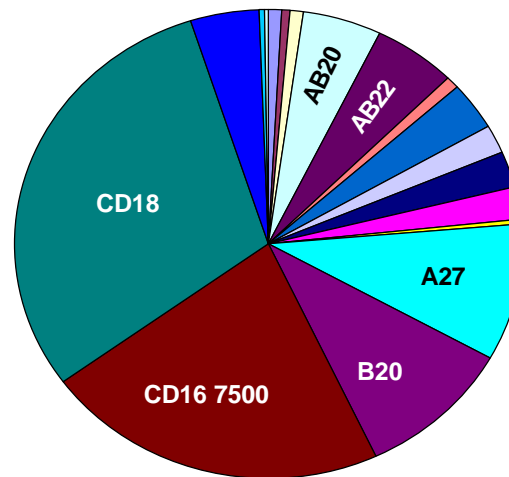
## 1.3. Variació retribucions (1/4)

Situació inicial



A-20-8603.04	A-22-10968.72	A-24-14165.16	A-24-16102.92	A-24-17491.32	A-27-20586.96	A-27-23252.28	A-27-23717.4	AB-20-10563.4
AB-20-7758.48	AB-20-8434.32	AB-22-	AB-22-10753.56	AB-22-10968.72	AB-22-14403.96	AB-24-10787	AB-24-12021.06	AB-24-12575.4
AB-24-14165.16	AB-24-16102.92	AB-24-16425	AB-24-17148.36	AB-24-17491.32	AB-26-18783.12	B-18-5359.2	B-20-6194.16	B-20-8180.76
B-22-8508	B-22-9204.6	BC-18-5359.2	BC-18-5689.2	BC-20-10310.16	BC-20-10516.44	BC-20-12088.68	BC-20-7711.44	BC-20-7865.76
BC-20-8180.76	BC-20-8629.04	BC-20-8801.76	BC-22-10637.52	BC-22-11859.24	BC-22-14005.44	BC-22-9204.6	BC-24-14049.24	C-22-7200.6
CD-16-5442.12	CD-16-5550.96	CD-16-6287.16	CD-16-6412.92	CD-16-6563.28	CD-16-6694.56	CD-18-5770.92	CD-18-6100.8	
CD-18-6615.72	CD-18-6748.08	CD-18-6992.08	CD-18-7288.08	CD-18-7433.88	CD-18-7757.4	CD-18-7912.56	CD-18-8370	
CD-20-11057.04	CD-20-8386.32	CD-20-8634.96	D-14-5579.64	D-14-5691.24	D-16-5650.8	D-16-5980.68	D-16-6100.32	D-16-6495.84
D-16-6825.8								

Situació final



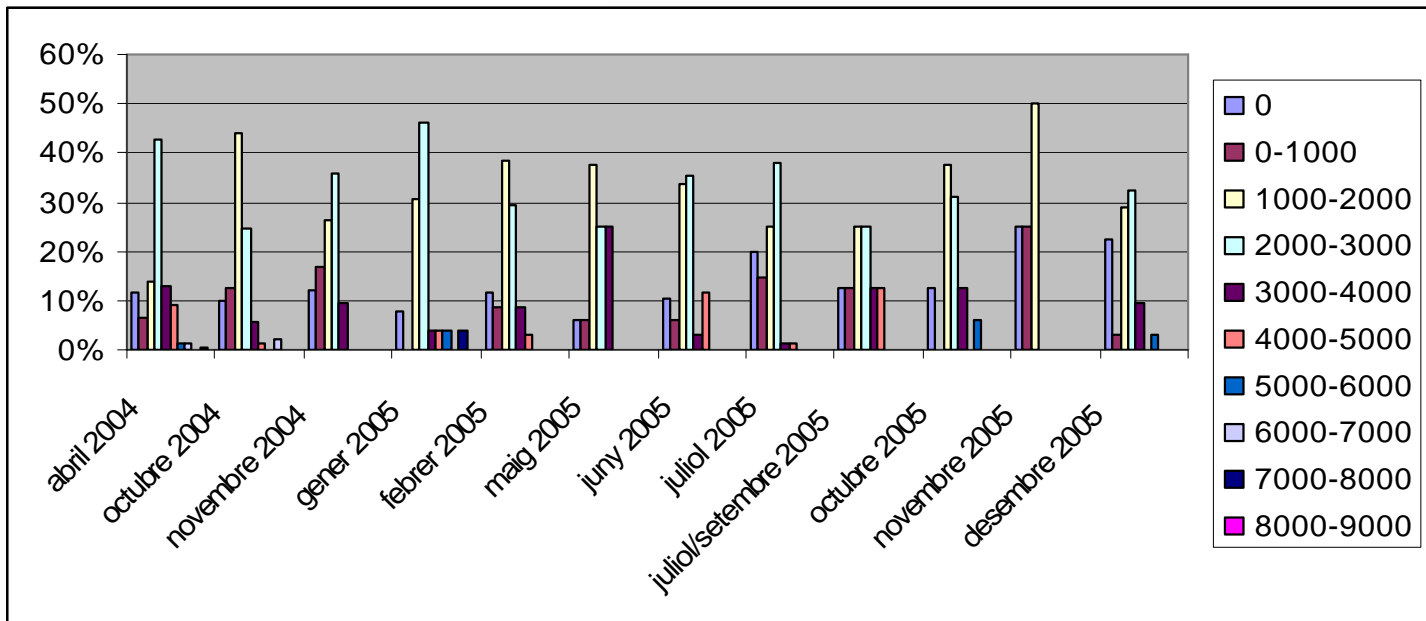
A-22-12391.2	A-24-17278.08	A-28-23113.56	AB-20-10737.6	AB-22-10737.6
AB-22-12391.2	AB-22-8836.76	AB-24-12391.2	AB-24-13716.04	AB-24-17278.08
AB-26-20028.72	B-20-7489.92	BC-20-8684.76	CD-16-7489.92	CD-16-7486
D-16-6120	A-27-20028.72	A-28-17278.08		

1. Racionalització del sistema retributiu  
 1.3. Variació retribucions (2/4)

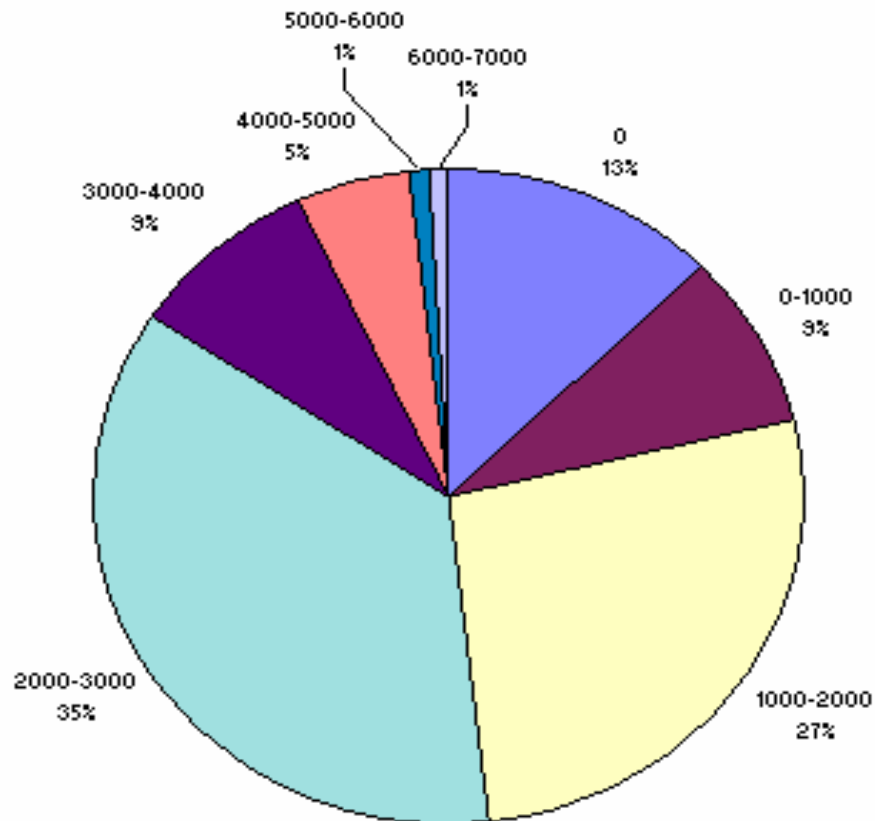
diferència	abril 2004	oct 2004	nov 2004	gener 2005	febrer 2005	maig 2005	juny 2005	juliol 2005	juliol/set	oct 2005	nov 2005	nov 2005	
0	27	9	5	2	4	1	7	15	1	2	1	7	81
0-1000	15	11	7		3	1	4	11	1	0	1	1	55
1000-2000	32	39	11	8	13	6	23	19	2	6	2	9	170
2000-3000	98	22	15	12	10	4	24	29	2	5		10	231
3000-4000	30	5	4	1	3	4	2	1	1	2		3	56
4000-5000	21	1		1	1		8	1	1	0			34
5000-6000	3			1						1		1	6
6000-7000	3	2											5
7000-8000				1									1
8000-9000	1												1
	<b>230</b>	<b>89</b>	<b>42</b>	<b>26</b>	<b>34</b>	<b>16</b>	<b>68</b>	<b>76</b>	<b>8</b>	<b>16</b>	<b>4</b>	<b>31</b>	<b>640</b>



1. Racionalització del sistema retributiu  
 1.3. Variació retribucions (3/4)

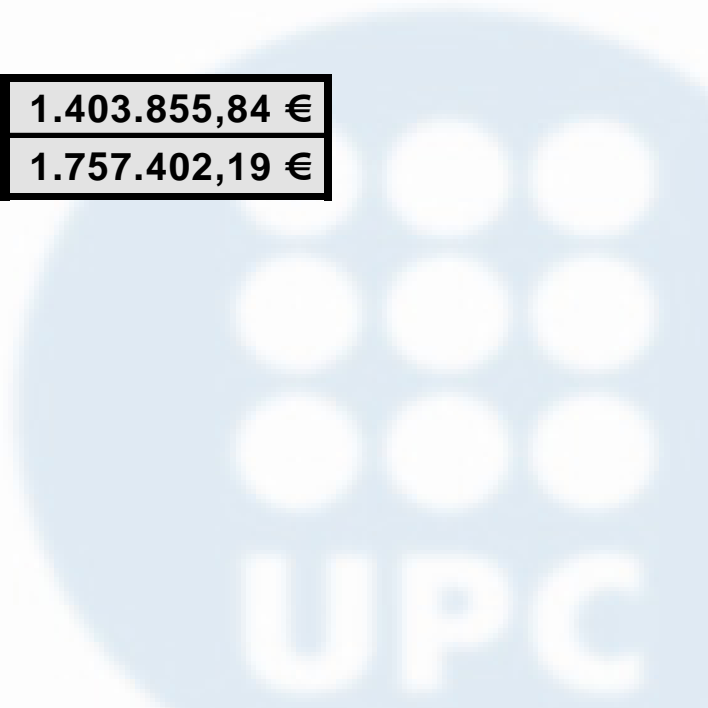


1. Racionalització del sistema retributiu  
1.3. Variació retribucions (4/4)



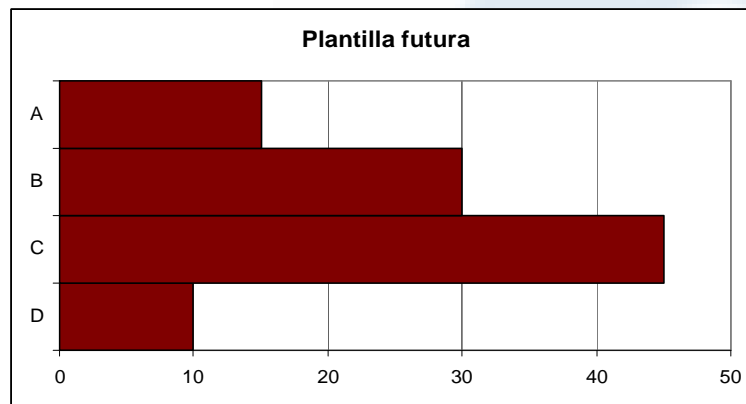
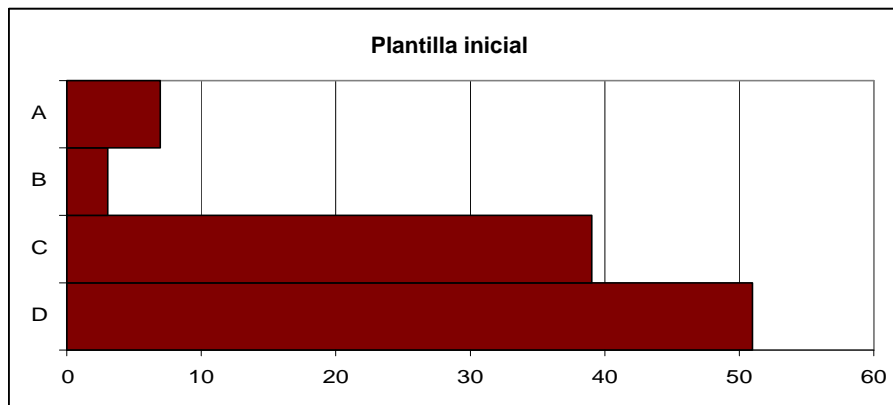
1. Racionalització del sistema retributiu  
1.4 Cost

Increment retribucions	1.403.855,84 €
Increment Cost	1.757.402,19 €



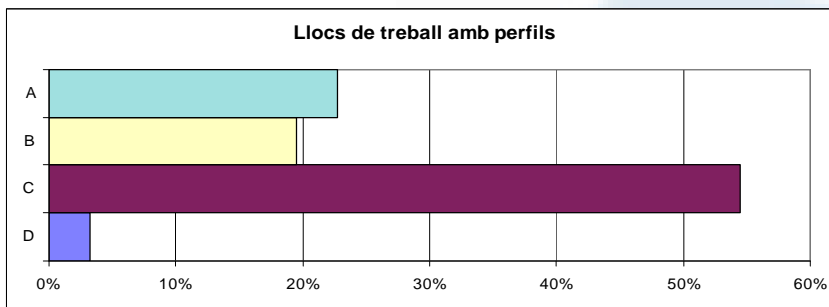
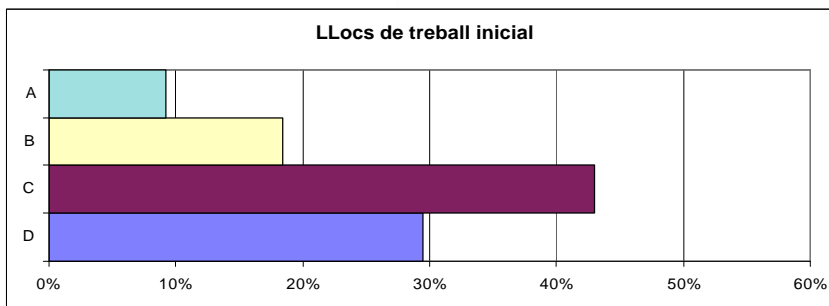
## 2. Promoció i requalificació de la plantilla

### 2.1. Objectiu marcat el 2003



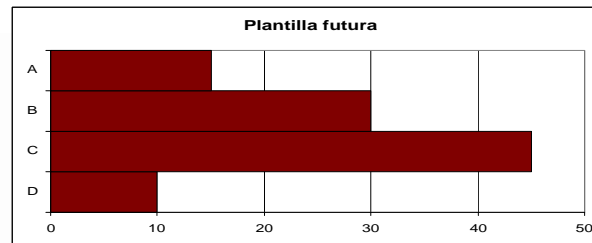
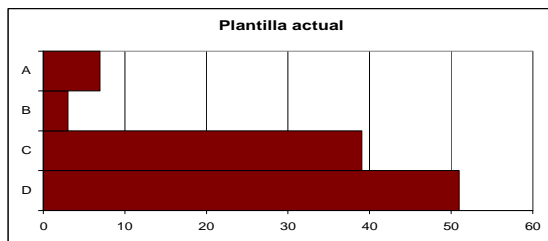
## 2. Promoció i requalificació de la plantilla

### 2.2. Evolució RLT amb perfils



## 2. Promoció i requalificació de la plantilla

### 2.3. Oposicions



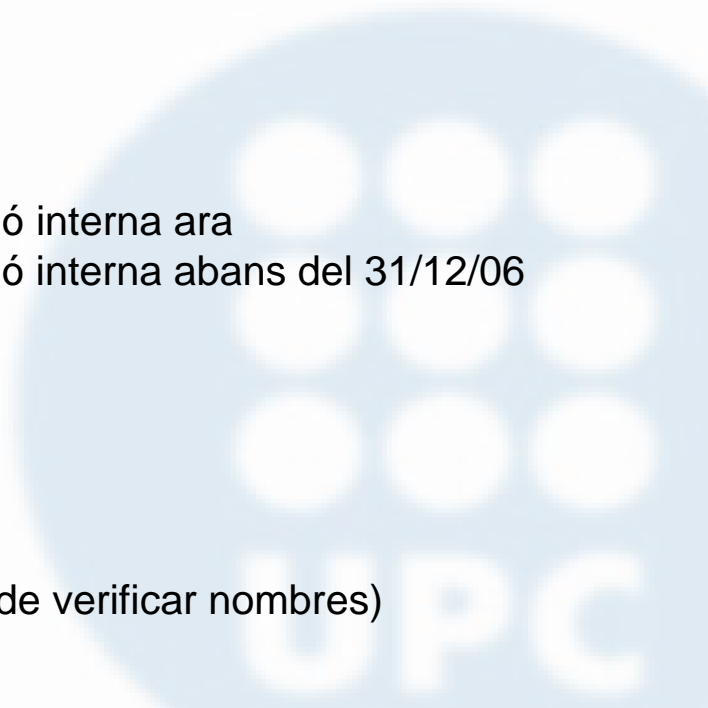
**Previsió segons acord 2003:**

Escala	2003	2004	2005	2006	2007	2008
D	Convocar quan hi hagi 25 interins sobre plaça					
C	140			# candidats		
B	20 (p) 10 (l)		80 (p)		90 (p)	
A			25 (1/2 p)			23 (1/2 p)
<b>B Biblioteques</b>	# interins (l)					
<b>A Biblioteques</b>		# places (l)				
	Fet	Fet	Pactat	Pactat		

## 2. Promoció i requalificació de la plantilla

### 2.3. Oposicions

- Escala A:
  - Convocar 5 promoció
  - Convocar 10 torn lliure
  - Convocar 5 perfil específic
  
- Escala B:
  - Convocar 40 places a promoció interna ara
  - Convocar 40 places a promoció interna abans del 31/12/06
  
- Escala C:
  - Convocar 150 places + 10%
  
- Escala D:
  - Convocar 35 places (pendent de verificar nombres)



## 2. Promoció i requalificació de la plantilla

### 2.3. Oposicions

#### 2.3.1 Adscripció

- No es crearan llocs de treball
- No es desplaçarà funcionaris
  - Les persones que ocupen un lloc de treball obert a l'escala que guanyin per oposició → restaran adscrits al seu lloc.
  - Les persones que no ocupen un lloc de treball obert a l'escala que guanyin per oposició → veuran reconeguda l'escala obtinguda i aniran accedint a llocs de treball de l'escala guanyada a mida que vagin superant concursos.
  - Escala D: sortiran a oposició els llocs de treball vacants ocupats interinament i no es crearan llocs nous.



## 2. Promoció i requalificació de la plantilla

### 2.3. Oposicions

#### 2.3.2 Calendari

		<b>Data inici</b>	<b>Data fi</b>
Escala A	5 promoció	Desembre 2005	Juny 2006
	10 torn lliure	febrer 2006	octubre 2006
	5 perfil específic	-	
Escala B	40 promoció	Desembre 2005	Juliol 2006
	40 promoció	Abans del 31/12/06	-
Escala C	165 promoció	Maig 2006	febrer 2007
Escala D	35 + 10%	Març 2006	febrer 2007

## 2. Promoció i requalificació de la plantilla

### 2.3. Oposicions

#### 2.3.3 Difusió

- Informació a caps
- Informació a directors
- Informació a CPIAS i CG
- Correu candidats convocant reunions informatives
- Reunió informativa oposicions A promoció + B promoció: gener 2006
- ...

