

**INFORME DEL TERCER SEGUIMENT DEL  
COMPONENT COMÚ DE LA PLANIFICACIÓ  
ESTRATÈGICA DE LES UNITATS BÀSIQUES**

**2006**

Acord núm. 147/2006 del Consell de Govern pel qual es ratifica l'acord de la Comissió d'Economia i Infraestructures, en relació als resultats del tercer seguiment del component comú de la planificació estratègica de les unitats bàsiques 2006.

- Document aprovat per la Comissió d'Economia i Infraestructures del dia 30 de novembre de 2006.
- Document aprovat pel Consell de Govern del dia 15 de desembre de 2006.

**DOCUMENT CG 15/12 2006**

**Comissionat per a la planificació i l'avaluació  
Novembre de 2006**

**Tercer seguiment de la Planificació  
Estratègica  
Component Comú de les Unitats Bàsiques**



## Marc per a la Planificació Estratègica de les Unitats Bàsiques (2003-2006)

- Articular vies i mecanismes que ajudin a les Unitats Bàsiques a:
  - Participar en l'avanç col·lectiu en dels objectius institucionals
  - Definir els seus objectius estratègics
  - Definir les estratègies i accions més eficients
- Amb la voluntat de **corresponsabilitzar** i de promoure la identificació de les unitats i de la comunitat universitària amb els objectius globals de la institució.



## Procés seguit

- Introducció de la informació requerida (fins el 17/10)
- Valoració de cada indicador
- Al·legacions de les UB i 1a. resolució d'incidències (fins el 7/11)
- Càlcul del grau d'assoliment i assignació econòmica
- Al·legacions de les UB i 2a. resolució d'incidències (fins el 16/11)
- Presentació dels resultats a la Comissió d'Economia i Infraestructures del Consell de Govern (30 de novembre)
- Presentació per a la seva aprovació al Consell de Govern (15 de desembre)

# Marc per a la Planificació Estratègica de les Unitats Bàsiques (2003-2006)

## Criteris d'avaluació

	Cas 1	Cas 2	Cas 3	Cas 4	Cas 5	Cas 6	Cas 7
Objectiu acordat (A)	100	100	100	100	100	100	100
Resultat obtingut (B)	100	≥ 60 i < 100	> 100 i ≤ 150	<60	>150	0	Informació no facilitada
Valoració (B/A)	1	entre 0,6 i 1	entre 1 i 1,5	0,60 *	1,5 *	0	0

\* Per tal de limitar en part les possibles grans oscil·lacions en els resultats (valoració), aquests podran oscil·lar només dins d'un interval de valoració raonable que es fixa entre 0,6 i 1,5

- Quan es tracta d'un indicador "qualitatiu" o que s'expressa en text, la valoració s'ha obtingut després de la deliberació efectuada per la Comissió de Seguiment.

# Resultats per centres docents

Unitat bàsica	Valoració període 1	Valoració període 2	Valoració període 3
200 FME	107,03	106,4	98,45
210 ETSAB	109,54	100,1	97,8
220 ETSEIAT	115,1	106,05	101,95
230 ETSETB	112,22	103,55	100,29
240 ETSEIB	98,46	103,65	105,25
250 ETSECCPB	107,85	104,4	102,7
270 FIB	104,4	110,4	103,25
280 FNB	102,22	98,01	104,14
290 ETSAV	84,66	100	108,7
300 EPSC	108,43	107,15	106,05
310 EPSEB	100,87	104	99,85
320 EUETIT	108,82	106,34	107,03
330 EPSEM	107,33	96,98	97,78
340 EPSEVG	106,28	87,15	87,4
370 EUOOT	101,63	102,7	104,65

Nota: període 1 = 2004; període 2 = 2005; període 3 = 2006

# Resultats per departaments (I)

Unitat bàsica	Valoració període 1	Valoració període 2	Valoració període 3
701 AC	97,27	96,54	110,08
702 CMEM	116,63	109,65	107,95
703 CA	101,09	86	99,8
704 CA I	84,11	92,88	80,96
705 CA II	72,96	61,74	91,83
706 EC	97,57	92,62	110,68
707 ESAII	103,45	97,7	108,45
708 ETCG	105,79	114,9	122,45
709 EE	82,07	102,45	119,91
710 EEL	122,21	112,34	101,03
711 EHMA	112,9	113,85	118,35
712 EM	82,14	99,75	120,45
713 EQ	100,46	90,1	108,9
714 ETP	92,65	118,39	112,37
715 EIO	109,09	103,05	98,13
716 EA	70,8	68,85	74,55
717 EGE	72,97	49,75	55,3
718 EGA I	100,76	99,8	92,95
719 EGA II	107,92	84,85	81,4
720 FA	100,72	107,88	107,38
721 FEN	106,32	105,76	107,78

## Resultats per departaments (II)

Unitat bàsica	Valoració període 1	Valoració període 2	Valoració període 3
722 ITT	72,55	87,98	80,14
723 LSI	83,17	99,25	111,3
724 MMT	100,29	98,74	94,19
725 MA I	116,78	116,85	113,45
726 MA II	119,77	88,35	100,8
727 MA III	107,24	107,4	97,5
729 MF	78,95	83,07	88,79
731 OO	103,9	96,95	106,25
732 OE	92,59	97,15	103,65
735 PA	81,56	89	82,7
736 PE	101,48	93	83,25
737 RMEE	102,98	103,7	109,7
739 TSC	117,19	115,3	118,74
740 UOT	74,85	79,42	91,34
741 EMRN	104,42	84,95	91,95
742 CEN	110,99	100,15	95,2
743 MAI V	109,72	99,75	105,77
744 ET	104,44	105,8	93,1
745 EAB	90,72	112,9	104,8

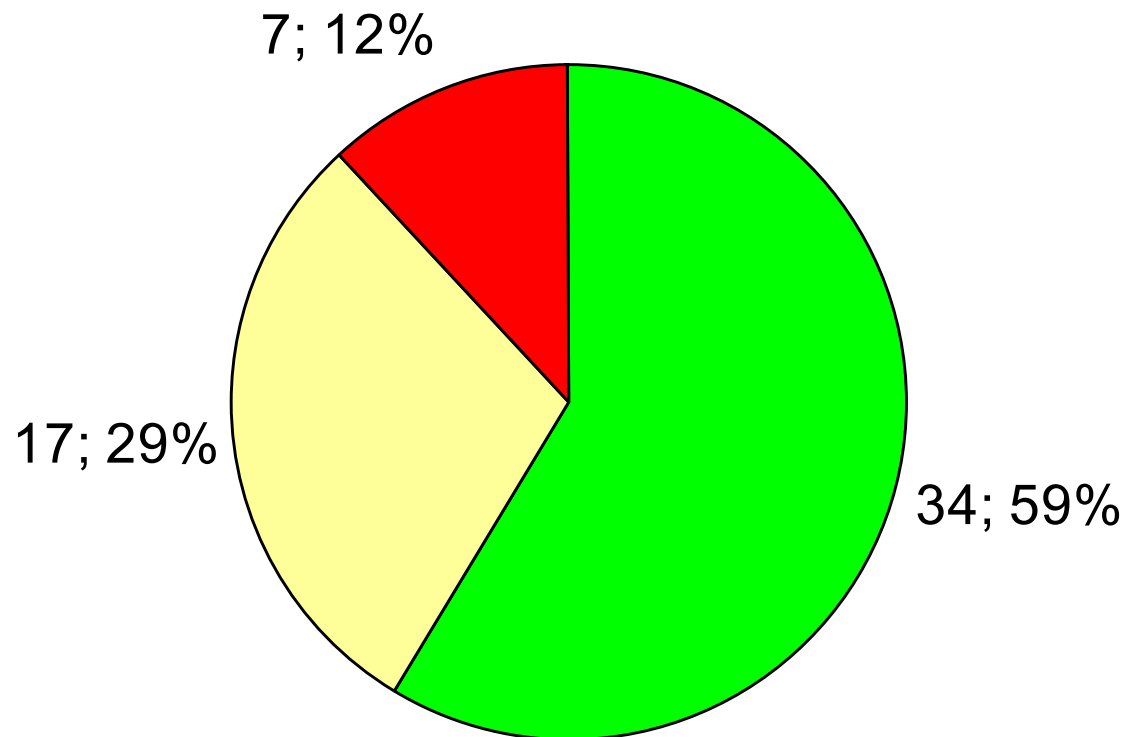


# Resultats per instituts

Unitat bàsica	Valoració període 1	Valoració període 2	Valoració període 3
420 INTEXTER	92,67	108,78	124,11
440 IOC	106,43	98	103,6
460 INTE	123,3	114,75	98,7

# Resultats globals

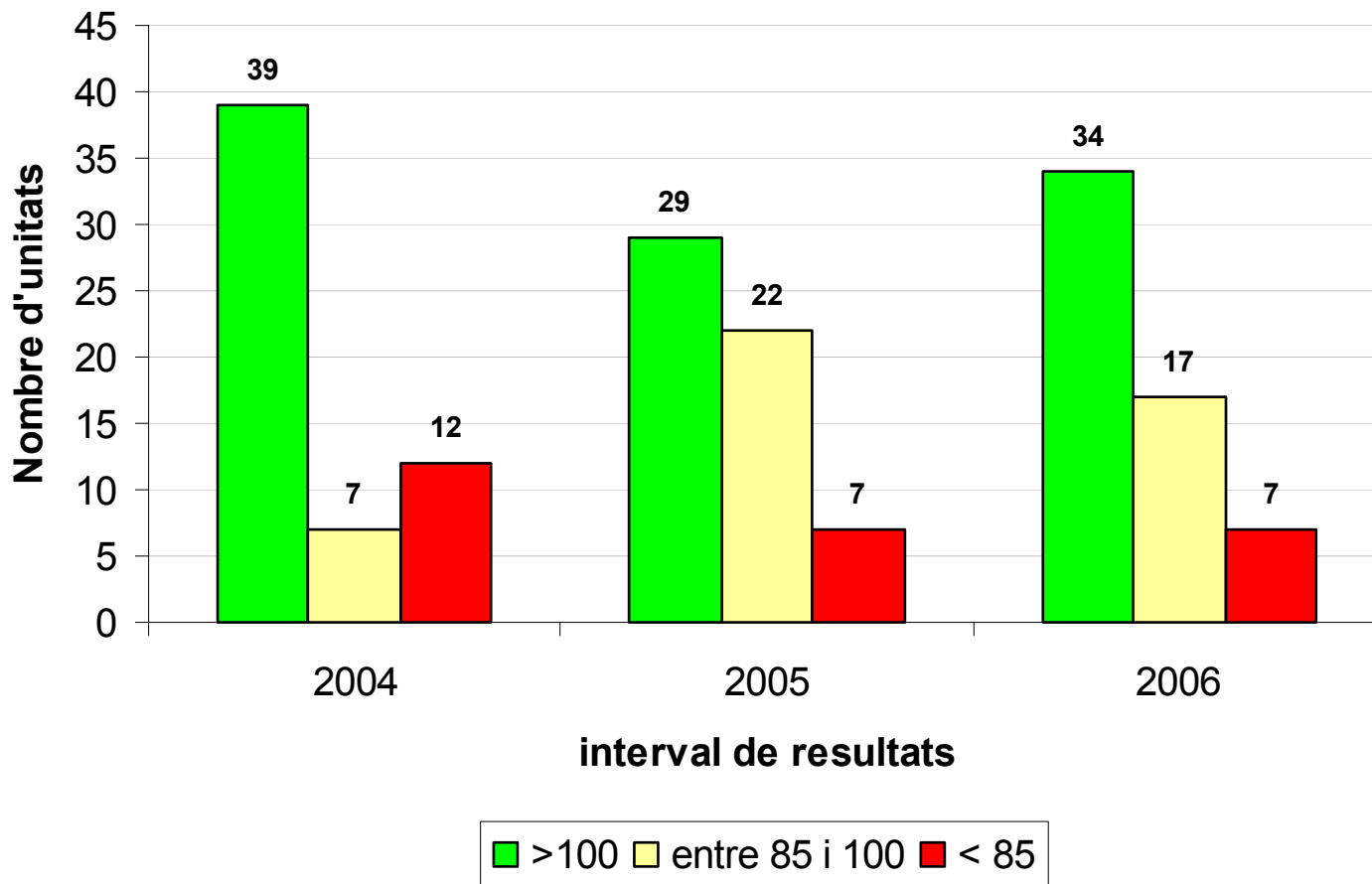
## Grau d'assoliment de les UB's 3r seguiment



■ >100 ■ entre 85 i 100 ■ < 85

# Resultats globals

## Distribució de les unitats segons el grau d'assoliment



# Resultats globals

## Evolució del capítol 2n del pressupost de les UB

	Assignació total pressupost 2003	Assignació assolida pressupost 2004	Increment respecte 2003	Assignació assolida pressupost 2005	Increment respecte 2003	Assignació assolida pressupost 2006	Increment respecte 2003
<b>C</b>	<b>2.267.294,24</b>	<b>2.591.974,49</b>	14,32%	<b>3.054.861,85</b>	34,74%	<b>3.725.146,67</b>	64,30%
<b>I</b>	<b>128.149,54</b>	<b>145.969,32</b>	13,91%	<b>172.038,36</b>	34,25%	<b>209.982,63</b>	63,86%
<b>D</b>	<b>1.522.935,23</b>	<b>1.732.156,54</b>	13,74%	<b>2.029.847,27</b>	33,29%	<b>2.462.149,64</b>	61,67%
<b>Tt</b>	<b>3.918.379,01</b>	<b>4.470.100,36</b>	14,08%	<b>5.256.747,48</b>	34,16%	<b>6.397.278,94</b>	63,26%

## La Planificació Estratègica de les Unitats Bàsiques pel període 2007-2010

- El tercer seguiment, tanca l'acord programa subscrit amb els centres, els departaments i els instituts per impulsar la planificació estratègica en el període 2003 – 2006
- Durant l'any 2006 s'hauria d'haver dissenyat el nou Marc de la Planificació Estratègica amb la seva posada en marxa en començar el 2007, això no ha estat possible degut a que la Generalitat de Catalunya no va formalitzar un nou Contracte Programa, i va prorrogar l'actual a l'octubre de 2006.
- Al llarg del 1r semestre de l'any 2007 es desenvoluparà un nou Marc per a la planificació estratègica de les Unitats Bàsiques que tindrà una vigència pel període 2007 – 2010 i que estarà focalitzat a impulsar
  - La introducció de mecanismes d'assegurament de la qualitat
  - Estratègies vinculades a aconseguir les actuacions programades al pla de govern de la Universitat
  - Estratègies pròpies de les unitats que ajudin a aconseguir llurs objectius
- Aquest marc, s'elaborarà cercant el consens i prenent com a punt de partida, la reflexió i balanç del període 03-06

## La Planificació Estratègica de les Unitats Bàsiques pel període 2007-2010

- Pel que fa l'any 2007, serà un període de transició tant pel que fa a la planificació estratègica de les UB's com per l'execució del contracte-programa amb la Generalitat, període durant el qual s'incentivarà a les unitats perquè participin definint les seves línies estratègiques, en base a dos conceptes (cadascun d'ells amb un pes d'un 50%)
  - La presentació, amb caràcter voluntari, d'un **projecte singular** que permeti impulsar, en el si de la unitat, polítiques transversals, com ara:
    - El foment de la mobilitat
    - La internacionalització
    - La innovació docent
    - L'adaptació a l'EEES
    - L'assegurament intern de la qualitat
    - La promoció dels màsters i la captació d'estudiants
    - La promoció de la recerca
    - .....
  - La **consecució d'objectius de millora**, prèviament pactats i mesurats en indicadors quantitius (al voltant de 10) amb valors consensuats.
- Es disposa d'un pressupost de 416.159 € per repartir entre les unitats en funció del grau d'assoliment dels objectius pactats

# Regularització econòmica pressupost 2006 i assignació pressupost 2007 (I)

## Pressupost 2006

### Centres docents

Unitat	Assignació inicial	Assignació assolida	Diferència pendent de regularitzar
200 FME	100.743,46	103.111,63	2.368,17
210 ETSAB	374.069,81	382.438,10	8.368,29
220 ETSEIT	287.338,37	294.871,21	7.532,85
230 ETSETB	342.926,30	351.916,44	8.990,14
240 ETSEIB	475.323,50	487.752,57	12.429,08
250 ETSECCPB	273.650,25	280.824,25	7.174,00
270 FIB	303.971,71	311.940,62	7.968,91
280 FNB	105.656,11	108.416,74	2.760,62
290 ETSAV	162.987,70	167.222,35	4.234,65
300 EPSC	118.556,58	121.664,65	3.108,07
310 EPSEB	284.844,04	292.236,83	7.392,78
320 EUETIT	228.917,70	234.919,00	6.001,29
330 EPSEM	183.611,36	187.691,67	4.080,31
340 EPSEVG	280.292,51	281.442,38	1.149,88
370 EUOOT	115.665,93	118.698,23	3.032,29
<b>TOTAL</b>	<b>3.638.555,33</b>	<b>3.725.146,67</b>	

## Pressupost 2007

Assignació econòmica consolidada	Pes	Assignació per resultats	Assignació inicial per resultats (bestreta 50%)
103.111,63	1,61%	6.707,67	3.353,84
382.438,10	5,98%	24.878,56	12.439,28
294.871,21	4,61%	19.182,11	9.591,06
351.916,44	5,50%	22.893,05	11.446,52
487.752,57	7,62%	31.729,53	15.864,77
280.824,25	4,39%	18.268,32	9.134,16
311.940,62	4,88%	20.292,52	10.146,26
108.416,74	1,69%	7.052,78	3.526,39
167.222,35	2,61%	10.878,23	5.439,12
121.664,65	1,90%	7.914,59	3.957,30
292.236,83	4,57%	19.010,74	9.505,37
234.919,00	3,67%	15.282,07	7.641,04
187.691,67	2,93%	12.209,82	6.104,91
281.442,38	4,40%	18.308,54	9.154,27
118.698,23	1,86%	7.721,62	3.860,81
<b>3.725.146,67</b>		<b>242.330,16</b>	<b>121.165,08</b>

# Regularització econòmica pressupost 2006 i assignació pressupost 2007 (II)

## Pressupost 2006

### Instituts d'investigació

Unitat	Assignació inicial	Assignació assolida	Diferència pendent de regularitzar
420 INTEXTER	104.393,86	107.096,67	2.702,81
440 IOC	51.761,18	53.113,59	1.352,41
460 INTE	48.608,50	49.772,37	1.163,88
<b>TOTAL</b>	<b>204.763,53</b>	<b>209.982,63</b>	

## Pressupost 2007

Assignació econòmica consolidada	Pes	Assignació per resultats	Assignació inicial per resultats (bestreta 50%)
107.096,67	1,67%	6.966,91	3.483,45
53.113,59	0,83%	3.455,17	1.727,59
49.772,37	0,78%	3.237,82	1.618,91
<b>209.982,63</b>		<b>13.659,90</b>	<b>6.829,95</b>



# Regularització econòmica pressupost 2006 i assignació pressupost 2007 (III)

## Pressupost 2006

## Pressupost 2007

### Departaments (I)

Unitat	Assignació inicial	Assignació assolida	Diferència pendent de regularitzar
701 AC	100.144,70	102.742,76	2.598,06
702 CMEM	90.947,24	93.331,50	2.384,27
703 CA	37.926,12	38.883,61	957,49
704 CA I	73.661,84	73.162,19	-499,65
705 CA II	20.808,34	21.028,09	219,74
706 EC	70.248,52	72.059,62	1.811,10
707 ESAII	72.088,09	73.970,65	1.882,56
708 ETCG	84.385,31	86.597,55	2.212,24
709 EE	48.055,19	49.276,05	1.220,86
710 EEL	148.883,07	152.786,18	3.903,11
711 EHMA	57.588,37	59.098,11	1.509,73
712 EM	47.000,42	48.194,13	1.193,70
713 EQ	160.390,41	164.524,39	4.133,98
714 ETP	45.768,83	46.953,76	1.184,94
715 EIO	44.709,07	45.735,04	1.025,97
716 EA	19.539,49	19.220,45	-319,05
717 EGE	22.661,43	21.647,99	-1.013,44
718 EGA I	23.610,41	23.938,36	327,94
719 EGA II	7.587,02	7.540,52	-46,50
720 FA	66.629,11	68.375,85	1.746,75
721 FEN	104.539,12	107.279,71	2.740,59

Assignació econòmica consolidada	Pes	Assignació per resultats	Assignació inicial per resultats (bestreta 50%)
93.331,50	1,46%	6.071,45	3.035,72
38.883,61	0,61%	2.529,48	1.264,74
73.162,19	1,14%	4.759,38	2.379,69
21.028,09	0,33%	1.367,93	683,97
72.059,62	1,13%	4.687,66	2.343,83
73.970,65	1,16%	4.811,98	2.405,99
86.597,55	1,35%	5.633,39	2.816,69
49.276,05	0,77%	3.205,53	1.602,77
152.786,18	2,39%	9.939,13	4.969,56
59.098,11	0,92%	3.844,48	1.922,24
48.194,13	0,75%	3.135,15	1.567,57
164.524,39	2,57%	10.702,73	5.351,36
46.953,76	0,73%	3.054,46	1.527,23
45.735,04	0,71%	2.975,18	1.487,59
19.220,45	0,30%	1.250,34	625,17
21.647,99	0,34%	1.408,26	704,13
23.938,36	0,37%	1.557,25	778,63
7.540,52	0,12%	490,53	245,26
68.375,85	1,07%	4.448,02	2.224,01
107.279,71	1,68%	6.978,82	3.489,41

# Regularització econòmica pressupost 2006 i assignació pressupost 2007 (IV)

Pressupost 2006

Pressupost 2007

## Departaments (II)

Unitat	Assignació inicial	Assignació assolida	Diferència pendent de regularitzar
722 ITT	31.685,39	31.434,71	-250,68
723 LSI	128.189,44	131.448,49	3.259,05
724 MMT	47.496,49	48.257,75	761,26
725 MA I	39.748,75	40.790,80	1.042,05
726 MA II	42.704,09	43.801,36	1.097,28
727 MA III	51.749,78	52.880,34	1.130,56
729 MF	30.968,31	31.160,00	191,68
731 OO	45.013,36	46.187,37	1.174,02
732 OE	89.235,96	91.534,80	2.298,84
735 PA	65.921,43	65.669,84	-251,60
736 PE	43.917,20	43.784,47	-132,73
737 RMEE	46.307,84	47.521,85	1.214,00
739 TSC	211.232,66	216.770,32	5.537,66
740 UOT	30.511,36	30.822,60	311,23
741 EMRN	32.511,36	32.896,06	384,71
742 CEN	19.046,96	19.386,51	339,55
743 MAI V	50.989,37	52.325,55	1.336,18
744 ET	42.047,92	42.643,18	595,26
745 EAB	16.072,42	16.487,13	414,71
<b>Total</b>	<b>2.412.522,22</b>	<b>2.462.149,64</b>	

Assignació econòmica consolidada	Pes
	31.434,71
131.448,49	2,05%
48.257,75	0,75%
40.790,80	0,64%
43.801,36	0,68%
52.880,34	0,83%
31.160,00	0,49%
46.187,37	0,72%
91.534,80	1,43%
65.669,84	1,03%
43.784,47	0,68%
47.521,85	0,74%
216.770,32	3,39%
30.822,60	0,48%
32.896,06	0,51%
19.386,51	0,30%
52.325,55	0,82%
42.643,18	0,67%
16.487,13	0,26%
<b>2.462.149,64</b>	

Assignació per resultats	Assignació inicial per resultats (bestreta 50%)
2.044,91	1.022,45
8.551,05	4.275,53
3.139,29	1.569,64
2.653,54	1.326,77
2.849,39	1.424,69
3.440,00	1.720,00
2.027,04	1.013,52
3.004,60	1.502,30
5.954,57	2.977,28
4.271,99	2.135,99
2.848,29	1.424,14
3.091,42	1.545,71
14.101,45	7.050,73
2.005,09	1.002,54
2.139,97	1.069,99
1.261,14	630,57
3.403,91	1.701,95
2.774,05	1.387,02
1.072,53	536,26
<b>160.169,03</b>	<b>80.084,51</b>

<b>TOTAL</b>	<b>6.255.841,08</b>	<b>6.397.278,94</b>
--------------	---------------------	---------------------

<b>6.397.278,94</b>	<b>100%</b>
---------------------	-------------

<b>416.159,09</b>	<b>208.079,54</b>
-------------------	-------------------

L'import total de l'assignació de resultats (416.159,09€) correspon a la suma de l'import no assolit per les UB's al 2006, més la dotació econòmica del component específic 2006, i més el resultat d'aplicar un increment del 3% (equivalent a l'IPC) sobre l'import màxim del capítol 2 de l'exercici 2006.