
SETÈ BLOC DE REVISIONS DE LLOCS DE TREBALL DEL PAS-L REDEFINICIÓ DE LLOCS A LA RLT (Juliol 2007)

Acord núm. 136/2007 del Consell de Govern pel qual s'aprova el setè bloc de revisions de llocs de treball del PAS-L, redefinició de llocs a la RLT (Juliol 2007), perquè l'aprovi, si escau, el Consell Social.

- Document aprovat per la Comissió de Personal i Acció Social del Consell de Govern del 12 de juliol de 2007.
- Document aprovat pel Consell de Govern del 23 de juliol de 2007.

DOCUMENT CG 28/7 2007

Gerència
23 de juliol de 2007

**SETÈ BLOC DE REVISIONS DE LLOCS DE TREBALL DEL PAS-L
REDEFINICIÓ DE LLOCS A LA RLT**

En aquest bloc s'han analitzat 23 unitats:

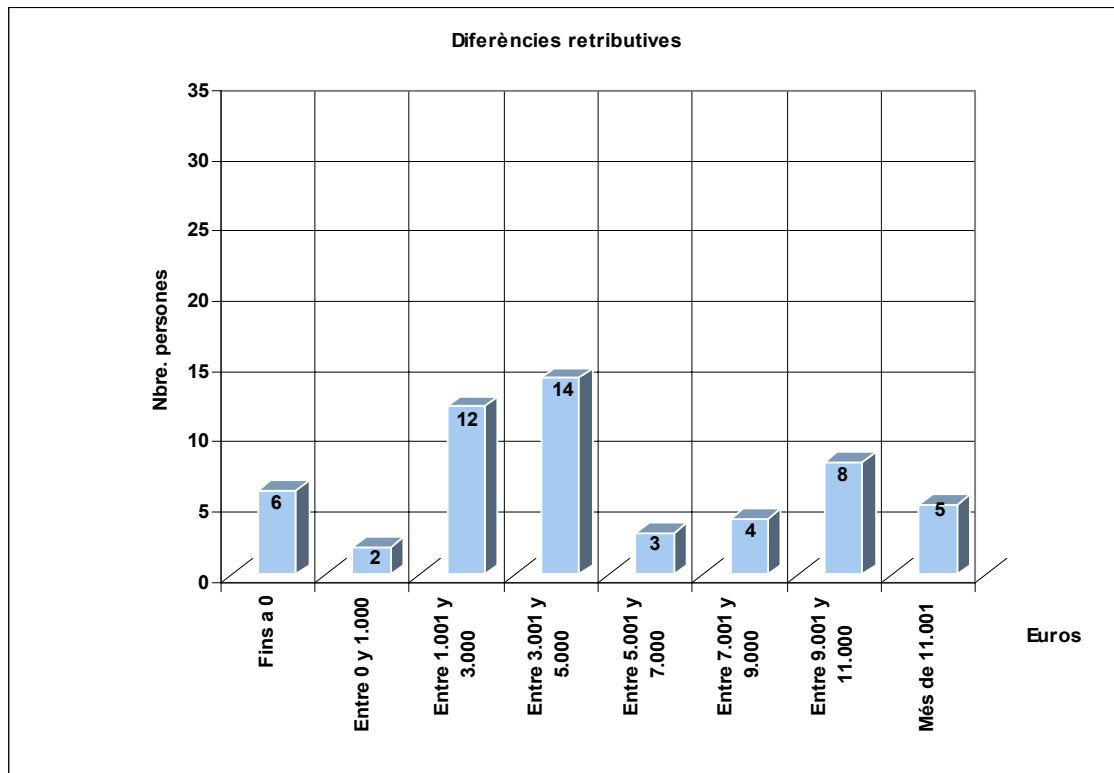
UNITATS
009 – CENTRE PER A LA SOSTENIBILITAT
017 – UNITAT PRISMA
033 – SERVEI DE PATRIMONI
118 – PROGRAMA INNOVA
122 – CÀTEDRA UNESCO DE DIRECCIÓ UNIVERSITÀRIA
124 – CÀTEDRA UNESCO DE SOSTENIBILITAT
150 –CENTRE DE TRANSFERÈNCIA DE TECNOLOGIA
160– COORDINACIÓ DE CAMPUS NORD
170– UNITAT GESTIÓ SERVEIS COMUNS CAMPUS TERRASSA
270 – FACULTAT D' INFORMÀTICA DE BARCELONA
290 - E.T.S. ARQUITECTURA DEL VALLES
520 – SERVEI DE BIBLIOTEQUES I DOCUMENTACIÓ
611 – SERVEI DE COMUNICACIÓ I PROMOCIÓ
620 – SERVEI D'ACTIVITATS SOCIALS UPC (UNIVERS)
704 – CONSTRUCCIONS ARQUITECTÒNIQUES I
708 – ENGINYERIA DEL TERRENY, CARTOGRÀFICA I GEOFÍSICA
713 – ENGINYERIA QUÍMICA
721 – FÍSICA I ENGINYERIA NUCLEAR
725 – MATEMÀTICA APLICADA I
903 – CENTRE DE COOPERACIÓ PEL DESENVOLUPAMENT
905 – CENTRE EUROPEU DE PARALLELISME DE BARCELONA
909 – LABORATORI D' ENGINYERIA MARÍTIMA
921 – CENTRE D' APLICACIONS DE LA XARXA (CANET)

Els llocs analitzats han estat 55 i els perfils assignats han estat:

Perfil	Nombre
Cap 2 N1	7
Cap 2 N2	2
Responsable SIC	1
Encarregat/da de Manteniment	1
Resp. Serveis de Recepció N1	1
Tècnic/a de Gestió N1 - L	15
Tècnic/a de Gestió N2 - L	2
Promotor/a de Recerca	3
Gestor/a de Recerca	1
Tècnic/a TL N2	1
Tècnic/a IC N1	2
Tècnic de Suport en Biblioteca	1
Suport IC N1	2
Suport IC N2	5
Tècnic/a de Manteniment	7
Auxiliar de Serveis	4
Total	55

L'aplicació de les retribucions associades al perfil assignat als llocs de treball comportarà unes diferències en les retribucions dels llocs de treball que es resumeixen en:

Diferències	Persones
Fins a 0	6
Entre 0 y 1.000	2
Entre 1.001 y 3.000	12
Entre 3.001 y 5.000	15
Entre 5.001 y 7.000	3
Entre 7.001 y 9.000	4
Entre 9.001 y 11.000	8
Més de 11.001	5
Total	55



Resum de l'aplicació:

Total unitats analitzades: 23
Total llocs de treball: 55
Increment de les retribucions personals: 262.653,06 Euros
Increment estimat del cost total, inclosa la Quota Personal: 347.910,24 Euros



Centre	Unitat	Codi Lloc	LLOC ACTUAL				Jornada	LLOC PROPOSAT				EFECTE ECONÒMIC ORGANIZATIU			
			Nom Lloc	Grup	CLT	Retribució		Nom Lloc	Perfil Genèric	Grup	CLT	Retribució	Diferències ret.	Quota Pat.	Total
009	CITIES	009778	Tècnic/a	2	V	25.115,55	JP		Tècnic/a de Gestió N1 - L	1	H	36.529,05	11.413,50	3.704,82	15.118,32
017	UNITAT PRISMA	001539	Tècnic/a	2	M1	28.530,51	JP		Tècnic/a de Gestió N1 - L	1	H	36.529,05	7.998,54	2.596,33	10.594,87
033	S. PATRIMONI	000003	Cap Secció Manteniment	2	D	39.231,15	JP		CAP 2 N1 - L	1	D	42.941,73	3.710,58	1.204,45	4.915,03
033	S. PATRIMONI	000004	Tècnic/a d'Obres	2	H	32.818,47	JP		Tècnic/a de Gestió N1 - L	1	H	36.529,05	3.710,58	1.204,45	4.915,03
033	S. PATRIMONI	000005	Tècnic/a d'Obres	2	M	29.053,71	JP		Tècnic/a de Gestió N1 - L	1	H	36.529,05	7.475,34	2.426,50	9.901,84
033	S. PATRIMONI	000007	Tècnic/a	2-3	I	31.816,95	JP		Tècnic/a de Gestió N1 - L	1	H	36.529,05	4.712,10	1.529,55	6.241,65
033	S. PATRIMONI	000008	Tècnic/a	2	O1	27.368,91	JP		Cap 2 N2 - L	1	E	39.434,13	12.065,22	3.916,37	15.981,59
033	S. PATRIMONI	000009	Delineant Projectista	3	N	24.937,74	JP		Suport IC N1	2	K	29.561,55	4.623,81	1.500,89	6.124,70
033	S. PATRIMONI	000010	Tècnic/a d'Obres	2	O1	27.368,91	JP		Tècnic/a de Gestió N1 - L	1	H	36.529,05	9.160,14	2.973,38	12.133,52
033	S. PATRIMONI	009723	Manteniment	3	R	23.125,14	JP		Tècnic/a de Manteniment	3	O	24.516,42	1.391,28	451,61	1.842,89
033	S. PATRIMONI	009724	Manteniment	3	R	23.125,14	JP		Encarregat/da de Manteniment	3	M	25.942,62	2.817,48	914,55	3.732,03
033	S. PATRIMONI	010698	Delineant Projectista	3	S	22.951,38	JP		Suport IC N2	3	O	24.516,42	1.565,04	508,01	2.073,05
118	P. INNOVA	007472	Tècnic/a de Projectes Europeus	1	K	33.272,13	JP		Tècnic/a de Gestió N1 - L	1	H	36.529,05	3.256,92	1.057,20	4.314,12
122	CUDU	001913	Tècnic/a de Suport de Projectes	2	V	25.115,55	JP		Tècnic/a de Gestió N1 - L	1	H	36.529,05	11.413,50	3.704,82	15.118,32
124	C. UNESTO SOST.	008027	Tècnic/a	2	I	31.816,95	JP		Tècnic/a de Gestió N2 - L	2	J	30.739,59	-1.077,36	-349,71	-1.427,07
150	CTT	000038	Gestió de Projectes	1	N	31.955,97	JP		Tècnic/a de Gestió N1 - L	1	H	36.529,05	4.573,08	1.484,42	6.057,50
150	CTT	000040	Cap de Promoció Tecnològica	1	E	39.434,13	JP		Cap 2 N1 - L	1	D	42.941,73	3.507,60	1.138,57	4.646,17
150	CTT	001522	Tècnic/a de Transferència de Tecnolo	2	Q	26.363,07	JP		Tècnic/a de Gestió N1 - L	1	H	36.529,05	10.165,98	3.299,88	13.465,86
150	CTT	001523	Promotor Tecnològic	1	F	39.021,33	JP		Cap 2 N1 - L	1	D	42.941,73	3.920,40	1.272,56	5.192,96
150	CTT	001535	Tècnic/a de Transferència de Tecnolo	2	Q	26.363,07	JP		Tècnic/a de Gestió N1 - L	1	H	36.529,05	10.165,98	3.299,88	13.465,86
150	CTT	001536	Tècnic/a de Transferència de Tecnolo	2	Q	26.363,07	JP		Tècnic/a de Gestió N1 - L	1	H	36.529,05	10.165,98	3.299,88	13.465,86
150	CTT	001537	Tècnic/a de Suport a la Transferència	3	M1	25.419,42	JP		Gestor de Recerca	2	I	31.816,95	6.397,53	2.076,64	8.474,17
150	CTT	009725	Tècnic/a de Transferència de Tecnolo	2	Q	26.363,07	JP		Tècnic/a de Gestió N1 - L	1	H	36.529,05	10.165,98	3.299,88	13.465,86
150	CTT	009782	Tècnic/a de Transferència de Tecnolo	2	Q	26.363,07	JP		Cap 2 N2 - L	1	E	39.434,13	13.071,06	4.242,87	17.313,93
150	CTT	009783	Promotor Tecnològic	2	F	35.310,75	JP		Cap 2 N1 - L	1	D	42.941,73	7.630,98	2.477,02	10.108,00
150	CTT	011125	Cap Centre Transferència de Resultat	1	A0	53.832,69	JP		Cap 2 N1 - L	1	D	42.941,73	-10.890,96	-3.535,21	-14.426,17
160	CCN	008869	Tècnic/a Especialista Audiovisual	3	N	24.937,74	JP		Suport IC N1	2	K	29.561,55	4.623,81	1.500,89	6.124,70
170	UGSCCT	000063	Manteniment	3	T	22.675,74	JP		Suport IC N2	3	O	24.516,42	1.840,68	597,48	2.438,16
170	UGSCCT	000068	Telefonista	4	S	19.203,90	JP		Resp. Serveis Recepció N1	3	K	26.450,46	7.246,56	2.352,23	9.598,79
170	UGSCCT	000559	Manteniment	4	R	19.377,66	JP		Suport IC N2	3	O	24.516,42	5.138,76	1.668,04	6.806,80
170	UGSCCT	000592	Telefonista	4	S	19.203,90	JP		Auxiliar de Serveis	4	Q	19.504,50	300,60	97,57	398,17
170	UGSCCT	008778	Tècnic/a	2	P	26.963,19	JP		Tècnic/a de Gestió N2 - L	2	J	30.739,59	3.776,40	1.225,82	5.002,22
270	FIB	000261	Tècnic/a Manteniment	3	S	22.951,38	JP		Suport IC N2	3	O	24.516,42	1.565,04	508,01	2.073,05
270	FIB	000262	Tècnic/a Manteniment	3	S	22.951,38	JP		Suport IC N2	3	O	24.516,42	1.565,04	508,01	2.073,05
290	ETSAV	000276	Tècnic/a de Laboratori	3	T	22.675,74	T		Cap 2 N1 - L	1	D	42.941,73	20.265,99	6.578,34	26.844,33
520	S. BIBLIOTEQUES I DOC.	000105	Tècnic/a Especialista en Biblioteques	3	S	22.951,38	JP		Tècnic de Suport en Biblioteca	3	O	24.516,42	1.565,04	508,01	2.073,05
611	S. COMUNIC. I PROM.	000200	Telefonista	4	S	19.203,90	JP		Auxiliar de Serveis	4	Q	19.504,50	300,60	97,57	398,17
611	S. COMUNIC. I PROM.	000593	Oficial 1ª del Magatzem	4	P	20.104,62	JP		Tècnic/a de Manteniment	3	O	24.516,42	4.411,80	1.432,07	5.843,87
620	S. ACT. SOCIALS UPC	000115	Tècnic/a Informàtic/a	1-2	Q	30.073,65	JP		Tècnic/a IC N1	1	I	35.527,53	5.453,88	1.770,33	7.224,21
620	S. ACT. SOCIALS UPC	000116	Informador/a	3	R	23.125,14	JP		Tècnic/a de Manteniment	3	O	24.516,42	1.391,28	451,61	1.842,89
620	S. ACT. SOCIALS UPC	000117	Informador/a	3	R	23.125,14	JP		Tècnic/a de Manteniment	3	O	24.516,42	1.391,28	451,61	1.842,89
620	S. ACT. SOCIALS UPC	000626	Informador/a	3	R	23.125,14	T		Tècnic/a de Manteniment	3	O	24.516,42	1.391,28	451,61	1.842,89
620	S. ACT. SOCIALS UPC	000627	Informador/a	3	R	23.125,14	T		Tècnic/a de Manteniment	3	O	24.516,42	1.391,28	451,61	1.842,89
620	S. ACT. SOCIALS UPC	008066	Informador/a	3	R	23.125,14	T		Tècnic/a de Manteniment	3	O	24.516,42	1.391,28	451,61	1.842,89
704	CONST. ARQUIT. I	001742	Tècnic/a	1	V	28.826,13	JP		Promotor/a de Recerca	1	E	39.434,13	10.608,00	3.443,36	14.051,36

(*) Els ocupants d'aquests llocs de treball mantindran la categoria i retribució que actualment tenen reconeguda.



Centre	Unitat	Codi Lloc	LLOC ACTUAL					LLOC PROPOSAT					EFECTE ECONÒMIC ORGANITZATIU		
			Nom Lloc	Grup	CLT	Retribució	Jornada	Nom Lloc	Perfil Genèric	Grup	CLT	Retribució	Diferències ret.	Quota Pat.	Total
708	ENG. TERRENY C.G	007474	Tècnic/a Traductor Inèrpret	1	Ñ	31.759,41	JP		Tècnic/a de Gestió N1 - L	1	H	36.529,05	4.769,64	1.548,23	6.317,87
713	ENG. QUÍMICA	000457	Tècnic/a de Medi Ambient	1	S	29.773,05	JP		Promotor/a de Recerca	1	E	39.434,13	9.661,08	3.135,99	12.797,07
713	ENG. QUÍMICA	000464	Oficial 1ª	4	R	19.377,66	JP		Auxiliar de Serveis	4	Q	19.019,46	-358,20	-116,27	-474,47 (*)
721	F. ENG. NUCLEAR	000496	Oficial 1ª	4	R	19.377,66	JP		Auxiliar de Serveis	4	Q	19.019,46	-358,20	-116,27	-474,47 (*)
725	MAT. APLICADA I	000511	Tècnic/a	2	O1	27.368,91	JP		Tècnic/a TL N2	2	N	31.955,97	4.587,06	1.488,96	6.076,02
903	C. COOP. DESENV.	000085	Analista	1	N	31.955,97	JP		Tècnic/a de Gestió N1 - L	1	H	36.529,05	4.573,08	1.484,42	6.057,50
905	CEPBA	000551	Analista	1	N	31.955,97	JP		Responsable SIC	1	D	42.941,73	10.985,76	3.565,98	14.551,74
905	CEPBA	000633	Analista	1	N	31.955,97	JP		Tècnic/a IC N1	1	I	35.527,53	3.571,56	1.159,33	4.730,89
909	LAB. ENG. MARÍTIMA	000552	Sots-Director de Gestió	1	D	42.941,73	JP		Cap 2 N1 - L	1	D	42.941,73	0,00	0,00	0,00
921	C. APLIC. XARXA	007478	Coordinador/a	1	D	42.941,73	JP		Promotor/a de Recerca	1	E	39.434,13	-3.507,60	-1.138,57	-4.646,17 (*)
												262.653,06	85.257,18	347.910,24	

(*) Els ocupants d'aquests llocs de treball mantindran la categoria i retribució que actualment tenen reconeguda.