

**CINQUÈ BLOC DE REVISIONS DE LLOCS DE TREBALL DEL PAS-L  
REDEFINICIÓ DE LLOCS A LA RLT (Juny 2007)**

Acord núm. 106/2007 del Consell de Govern pel qual s'aprova el cinquè bloc de revisions de llocs de treball del PAS-L, redefinició de llocs a la RLT(Juny 2007), perquè l'aprovi, si escau, el Consell Social.

- Document aprovat per la Comissió de Personal i Acció Social del Consell de Govern del 7 de juny de 2007.
- Document aprovat pel Consell de Govern del 20 de juny de 2007.

**DOCUMENT CG 19/6 2007**

Gerència  
20 de juny de 2007

## CINQUÈ BLOC DE REVISIONS DE LLOCS DE TREBALL DEL PAS-L REDEFINICIÓ DE LLOCS A LA RLT

En aquest bloc s'han analitzat 45 unitats:

Unitats
001 – SERVEI DE PERSONAL
002 – SEVEI D' ECONÒMIA
007 – SERVEI GESTIÓ ACADÈMICA
008 – UNITAT GESTIÓ DE TERCER CICLE
022 – OFICINA TÈCNICA RDI
052 – GABINET TÈCNIC PLANIFICACIÓ I AVALUACIÓ D' ESTUDIS
162 –CENTRE DE FORMACIÓ INTERDISCIPLINARI SUPERIOR
170– UNITAT GESTIÓ SERVEIS COMUNS CAMPUS TERRASSA
200 – FACULTAT DE MATEMÀTIQUES I ESTADÍSTICA
210 – E.T.S. ARQUITECTURA DE BARCELONA
230 – E.T.S. ENGINYERIA TELECOMUNICACIÓ BARCELONA
240 – E.T.S. ENGINYERIA INDUSTRIAL DE BARCELONA
250 – E.T.S. ENGINYERS CAMINS, CANALS I PORTS
270 – FACULTAT D' INFORMÀTICA DE BARCELONA
280 – FACULTAT DE NÀUTICA DE BARCELONA
290 – E.T.S. ARQUITECTURA DEL VALLES
300 – E.P.S. DE CASTELLDEFELS
310 – E.P.S. EDIFICACIÓ DE BARCELONA
330 – E.P.S. ENGINYERIA DE MANRESA
340 – E.P.S. DE VILANOVA I LA GELTRÚ
410 – INSTITUT DE CIÈNCIES DE L'EDUCACIÓ
440 – INSTITUT D'ORGANITZACIÓ I CONTROL DE SISTEMES INDUSTRIALS
520 – SERVEI DE BIBLIOTEQUES I DOCUMENTACIÓ
540 – BIBLIOTECA RECTOR GABRIEL FERRATÉ
611 – SERVEI DE COMUNICACIÓ I PROMOCIÓ
701 – ARQUITECTURA DE COMPUTADORS
702 – CIÈNCIA DELS MATERIALS I ENG. METAL·LÚRGICA
708 – ENGINYERIA DEL TERRENY, CARTOGRÀFICA I GEOFÍSICA
710 – ENGINYERIA ELECTRÒNICA
713 – ENGINYERIA QUÍMICA
715 – ESTADÍSTICA I INVESTIGACIÓ OPERATIVA
720 – FÍSICA APLICADA
721 – FÍSICA I ENGINYERIA NUCLEAR
723 – LLENGUATGES I SISTEMES INFORMÀTICS
724 – MÀQUINES I MOTORS TÈRMICS
725 – MATEMÀTICA APLICADA I
726 – MATEMÀTICA APLICADA II
727 – MATEMÀTICA APLICADA III
728 – MAT. APLICADA I ENG. TELEMÀTICA
732 – ORGANITZACIÓ D' EMPRESES

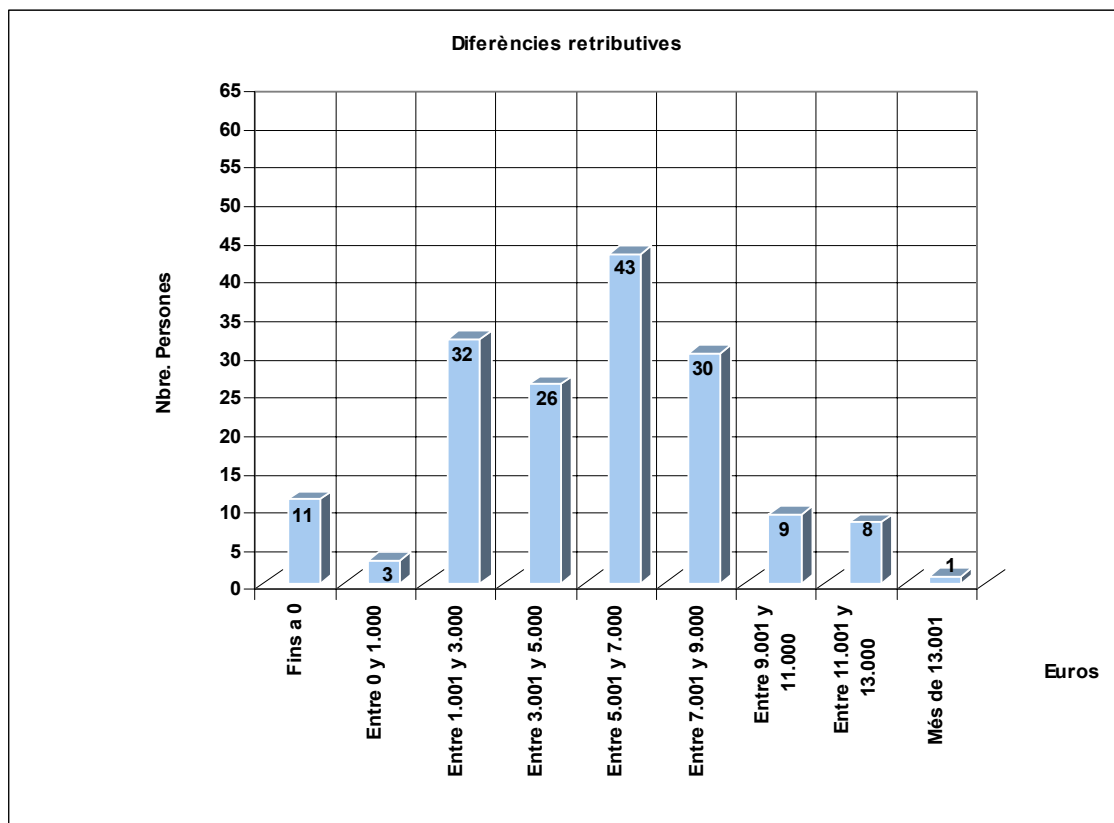
737 – RESISTÈNCIA MATERIALS I EST. A L'ENG.
739 – TEORIA SENYAL I COMUNICACIONS
744 – ENGINYERIA TELEMÀTICA
914 – CENTRE DE POLÍTICA DEL SOL I VALORACIONS
915 – INSTITUT DE ROBÒTICA I INFORMÀTICA INDUSTRIA

Els llocs analitzats han estat 163 i els perfils assignats han estat:

Perfil	Nombre
Responsable SIC	25
Tècnic/a IC N1	69
Tècnic/a IC N2	35
Suport IC N1	9
Suport IC N2	25
<b>Total</b>	<b>163</b>

L'aplicació de les retribucions associades al perfil assignat als llocs de treball comportarà unes diferències en les retribucions de les persones ocupants que es resumeixen en:

Diferències	Persones
Fins a 0	11
Entre 0 y 1.000	3
Entre 1.001 y 3.000	32
Entre 3.001 y 5.000	26
Entre 5.001 y 7.000	43
Entre 7.001 y 9.000	30
Entre 9.001 y 11.000	9
Entre 11.001 y 13.000	8
Més de 13.001	1
<b>Total</b>	<b>163</b>



Resum de l'aplicació:

Total unitats analitzades: 45
Total llocs de treball: 163
Increment de les retribucions personals: 871.789,02 Euros
Increment estimat del cost total, inclosa la Quota Personal: 1.154.771,74 Euros



Centre	Unitat	Lloc Actual						Jornada	Lloc Proposat				Efecte econòmic organitzatiu		
		Codi Lloc	Nom Lloc	Grup	CLT	Retribució	Nom Lloc		Perfil Genèric	Grup	CLT	Retribució	Diferències ret.	Quota Pat.	Total
001	S. Personal	001870	Tècnic/a	2-3	T	25.786,83	JP		Tècnic/a IC N1	1	I	35.527,53	9.740,70	3.161,83	12.902,53
001	S. Personal	008064	Cap de Projectes	1	F	39.021,33	JP		Responsable SIC	1	D	42.941,73	3.920,40	1.272,56	5.192,96
001	S. Personal	009722	Tècnic/a	1	I	35.527,53	JP		Tècnic/a IC N1	1	I	35.527,53	0,00	0,00	0,00
002	S. Economia	000084	Responsable TIC	1	H	36.529,05	JP		Responsable SIC	1	D	42.941,73	6.412,68	2.081,56	8.494,24
007	Servei Gestió Acadèmica	000624	Tècnic/a Informàtic	2	M1	28.530,51	JP		Tècnic/a IC N2	2	K	29.561,55	1.031,04	334,68	1.365,72
008	Unitat Gestió Tercer Cicle	001305	Tècnic/a	2	M	29.053,71	JP		Tècnic/a IC N1	1	I	35.527,53	6.473,82	2.101,40	8.575,22
008	Unitat Gestió Tercer Cicle	009776	Tècnic/a	2	V	25.115,55	JP		Tècnic/a IC N2	2	K	29.561,55	4.446,00	1.443,17	5.889,17
022	Oficina Tècnica RDI	000026	Tècnic Administració FÈNIX	2	M1	28.530,51	JP		Tècnic/a IC N1	1	I	35.527,53	6.997,02	2.271,23	9.268,25
052	Gabinet Tèc. Planificació, Av. i Est.	001077	Tècnic/a	1	V	28.826,13	JP		Tècnic/a IC N2	2	K	29.561,55	735,42	238,72	974,14
162	CFIS	009751	Tècnic/a Informàtic GA	2	M	29.053,71	JP		Tècnic/a IC N1	1	I	35.527,53	6.473,82	2.101,40	8.575,22
170	UGSCCT	000159	Tècnic Grau Mitjà TIC	2	P	26.963,19	JP		Tècnic/a IC N1	1	I	35.527,53	8.564,34	2.779,98	11.344,32
170	UGSCCT	000167	Tècnic Sistemes	1	H	36.529,05	JP		Responsable SIC	1	D	42.941,73	6.412,68	2.081,56	8.494,24
170	UGSCCT	000168	Responsable TIC	1	H	36.529,05	JP		Responsable SIC	1	D	42.941,73	6.412,68	2.081,56	8.494,24
170	UGSCCT	000169	Operador/a	3	R	23.125,14	JP		Tècnic/a IC N2	2	K	29.561,55	6.436,41	2.089,26	8.525,67
170	UGSCCT	000320	Responsable TIC	1	H	36.529,05	JP		Responsable SIC	1	D	42.941,73	6.412,68	2.081,56	8.494,24
170	UGSCCT	000321	Programador de Sistemes	2	P	26.963,19	JP		Tècnic/a IC N1	1	I	35.527,53	8.564,34	2.779,98	11.344,32
170	UGSCCT	000322	Operador/a	3	R	23.125,14	JP		Tècnic/a IC N2	2	K	29.561,55	6.436,41	2.089,26	8.525,67
170	UGSCCT	000345	Programador de Sistemes	2	P	26.963,19	JP		Tècnic/a IC N1	1	I	35.527,53	8.564,34	2.779,98	11.344,32
170	UGSCCT	000346	Tècnic Grau Mitjà TIC	2	N	28.245,39	JP		Tècnic/a IC N1	1	I	35.527,53	7.282,14	2.363,78	9.645,92
170	UGSCCT	000383	Operador/a	3	R	23.125,14	JP		Suport IC N2	3	O	24.516,42	1.391,28	451,61	1.842,89
170	UGSCCT	000558	Operador/a	3	R	23.125,14	JP		Tècnic/a IC N1	1	I	35.527,53	12.402,39	4.025,82	16.428,21
170	UGSCCT	001893	Tècnic Grau Superior TIC	1	N	31.955,97	JP		Tècnic/a IC N1	1	I	35.527,53	3.571,56	1.159,33	4.730,89
170	UGSCCT	001911	Tècnic Grau Mitjà TIC	2	P	26.963,19	JP		Tècnic/a IC N1	1	I	35.527,53	8.564,34	2.779,98	11.344,32
170	UGSCCT	001918	Operador/a	3	R	23.125,14	JP		Suport IC N2	3	O	24.516,42	1.391,28	451,61	1.842,89
170	UGSCCT	008025	Tècnic Grau Mitjà TIC	2	P	26.963,19	JP		Tècnic/a IC N1	1	I	35.527,53	8.564,34	2.779,98	11.344,32
170	UGSCCT	009726	Operador/a	3	R	23.125,14	JP		Suport IC N2	3	O	24.516,42	1.391,28	451,61	1.842,89
170	UGSCCT	009734	Tècnic Grau Mitjà TIC	2	P	26.963,19	JP		Tècnic/a IC N2	2	K	29.561,55	2.598,36	843,43	3.441,79
170	UGSCCT	010618	Tècnic Grau Mitjà TIC	2	P	26.963,19	JP		Tècnic/a IC N1	1	I	35.527,53	8.564,34	2.779,98	11.344,32
170	UGSCCT	008030	Tècnic Gestió Acadèmica	2	M	29.053,71	JP		Tècnic/a IC N1	1	I	35.527,53	6.473,82	2.101,40	8.575,22
200	FME	001883	Tècnic Grau Superior TIC	1	N	31.955,97	JP		Responsable SIC	1	D	42.941,73	10.985,76	3.565,98	14.551,74
200	FME	007477	Tècnic Grau Mitjà TIC	2	S	26.062,47	JP		Tècnic/a IC N1	1	I	35.527,53	9.465,06	3.072,36	12.537,42
200	FME	008035	Tècnic Grau Mitjà TIC	2	S	26.062,47	JP		Tècnic/a IC N2	2	K	29.561,55	3.499,08	1.135,80	4.634,88
200	FME	009727	Operador/a	3	R	23.125,14	T		Suport IC N1	2	K	29.561,55	6.436,41	2.089,26	8.525,67
210	ETSAB	000148	Operador/a	3	R	23.125,14	JP		Tècnic/a IC N2	2	K	29.561,55	6.436,41	2.089,26	8.525,67
210	ETSAB	000154	Tècnic Grau Mitjà TIC	2	N	28.245,39	T		Tècnic/a IC N2	2	K	29.561,55	1.316,16	427,23	1.743,39
210	ETSAB	008779	Tècnic Grau Mitjà TIC	2	N	28.245,39	JP		Tècnic/a IC N1	1	I	35.527,53	7.282,14	2.363,78	9.645,92
210	ETSAB	009786	Tècnic/a	2	V	25.115,55	JP		Tècnic/a IC N2	2	K	29.561,55	4.446,00	1.443,17	5.889,17
230	ETSETB	000188	Analista	1	N	31.955,97	JP		Responsable SIC	1	D	42.941,73	10.985,76	3.565,98	14.551,74
230	ETSETB	000189	Tècnic Grau Mitjà TIC	2	N	28.245,39	JP		Tècnic/a IC N1	1	I	35.527,53	7.282,14	2.363,78	9.645,92
230	ETSETB	000190	Tècnic Grau Mitjà TIC	2	N	28.245,39	JP		Tècnic/a IC N2	2	K	29.561,55	1.316,16	427,23	1.743,39
230	ETSETB	000191	Operador/a	3	R	23.125,14	JP		Tècnic/a IC N2	2	K	29.561,55	6.436,41	2.089,26	8.525,67
230	ETSETB	000192	Tècnic Grau Mitjà TIC	2	N	28.245,39	T		Tècnic/a IC N1	1	I	35.527,53	7.282,14	2.363,78	9.645,92
230	ETSETB	001526	Tècnic Grau Mitjà TIC	2	O1	27.368,91	JP		Tècnic/a IC N1	1	I	35.527,53	8.158,62	2.648,29	10.806,91
230	ETSETB	000565	Operador/a	3	R	23.125,14	N		Suport IC N2	3	O	24.516,42	1.391,28	451,61	1.842,89
230	ETSETB	000566	Operador/a	3	R	23.125,14	JP		Suport IC N1	2	K	29.561,55	6.436,41	2.089,26	8.525,67



Centre	Unitat	Lloc Actual						Jornada	Lloc Proposat				Efecte econòmic organitzatiu			
		Codi Lloc	Nom Lloc	Grup	CLT	Retribució	Nom Lloc		Perfil Genèric	Grup	CLT	Retribució	Diferències ret.	Quota Pat.	Total	
240	ETSEIB	000098	Tècnic Informàtic	3	M	25.942,62	JP		Suport IC N2	3	O	24.516,42	-1.426,20	-462,94	-1.889,14	(*)
240	ETSEIB	000216	Tècnic Grau Superior TIC	1	Ñ	31.759,41	JP		Responsable SIC	1	D	42.941,73	11.182,32	3.629,78	14.812,10	
240	ETSEIB	000217	Operador/a	3	R	23.125,14	T		Tècnic/a IC N2	2	K	29.561,55	6.436,41	2.089,26	8.525,67	
240	ETSEIB	000218	Operador/a	3	R	23.125,14	JP		Suport IC N2	3	O	24.516,42	1.391,28	451,61	1.842,89	
240	ETSEIB	000219	Operador/a	3	R	23.125,14	JP		Tècnic/a IC N2	2	K	29.561,55	6.436,41	2.089,26	8.525,67	
240	ETSEIB	000621	Operador/a	3	R	23.125,14	JP		Tècnic/a IC N2	2	K	29.561,55	6.436,41	2.089,26	8.525,67	
240	ETSEIB	008780	Programador TIC	2	Ñ	28.048,83	JP		Responsable SIC	1	D	42.941,73	14.892,90	4.834,24	19.727,14	
240	ETSEIB	009788	Operador/a	3	R	23.125,14	JP		Suport IC N2	3	O	24.516,42	1.391,28	451,61	1.842,89	
250	ETSECCP	000224	Tècnic Especialitzat/da	3	T	22.675,74	JP		Tècnic/a IC N2	2	K	29.561,55	6.885,81	2.235,13	9.120,94	
250	ETSECCP	000225	Delineant Projectista	3	Q	23.251,98	JP		Tècnic/a IC N2	2	K	29.561,55	6.309,57	2.048,09	8.357,66	
250	ETSECCP	000090	Responsable TIC	1	H	36.529,05	JP		Tècnic/a IC N1	1	I	35.527,53	-1.001,52	-325,09	-1.326,61	(*)
250	ETSECCP	000238	Responsable TIC	1	H	36.529,05	JP		Responsable SIC	1	D	42.941,73	6.412,68	2.081,56	8.494,24	
250	ETSECCP	000239	Tècnic Grau Superior TIC	1	Ñ	31.759,41	JP		Responsable SIC	1	D	42.941,73	11.182,32	3.629,78	14.812,10	
250	ETSECCP	000241	Operador/a	3	R	23.125,14	JP		Suport IC N2	3	O	24.516,42	1.391,28	451,61	1.842,89	
250	ETSECCP	009791	Tècnic/a	2	V	25.115,55	JP		Tècnic/a IC N1	1	I	35.527,53	10.411,98	3.379,73	13.791,71	
250	ETSECCP	009792	Operador/a	3	R	23.125,14	JP		Tècnic/a IC N2	2	K	29.561,55	6.436,41	2.089,26	8.525,67	
270	FIB	000035	Operador/a	3	R	23.125,14	JP		Suport IC N2	3	O	24.516,42	1.391,28	451,61	1.842,89	
270	FIB	000137	Tècnic Grau Superior TIC	1	Ñ	31.759,41	JP		Tècnic/a IC N1	1	I	35.527,53	3.768,12	1.223,13	4.991,25	
270	FIB	000253	Cap de Projectes TIC	1	F	39.021,33	JP		Responsable SIC	1	D	42.941,73	3.920,40	1.272,56	5.192,96	
270	FIB	000254	Tècnic Sistemes	1	H	36.529,05	JP		Responsable SIC	1	D	42.941,73	6.412,68	2.081,56	8.494,24	
270	FIB	000256	Tècnic Sistemes	1	H	36.529,05	JP		Tècnic/a IC N1	1	I	35.527,53	-1.001,52	-325,09	-1.326,61	(*)
270	FIB	000257	Tècnic Sistemes	1	H	36.529,05	JP		Tècnic/a IC N1	1	I	35.527,53	-1.001,52	-325,09	-1.326,61	(*)
270	FIB	000258	Tècnic Grau Superior TIC	1	Ñ	31.759,41	JP		Tècnic/a IC N1	1	I	35.527,53	3.768,12	1.223,13	4.991,25	
270	FIB	000259	Analista	1	N	31.955,97	JP		Tècnic/a IC N1	1	I	35.527,53	3.571,56	1.159,33	4.730,89	
270	FIB	000260	Responsable TIC	1	H	36.529,05	JP		Responsable SIC	1	D	42.941,73	6.412,68	2.081,56	8.494,24	
270	FIB	000263	Operador/a	3	P	23.852,10	JP		Suport IC N2	3	O	24.516,42	664,32	215,64	879,96	
270	FIB	000264	Operador/a	3	R	23.125,14	T		Tècnic/a IC N2	2	K	29.561,55	6.436,41	2.089,26	8.525,67	
270	FIB	000265	Operador/a	3	R	23.125,14	T		Suport IC N2	3	O	24.516,42	1.391,28	451,61	1.842,89	
270	FIB	001529	Operador/a	3	T	22.675,74	JP		Suport IC N2	3	O	24.516,42	1.840,68	597,48	2.438,16	
270	FIB	001916	Operador/a	3	T	22.675,74	T		Suport IC N2	3	O	24.516,42	1.840,68	597,48	2.438,16	
270	FIB	009729	Responsable TIC	1	H	36.529,05	JP		Tècnic/a IC N1	1	I	35.527,53	-1.001,52	-325,09	-1.326,61	(*)
270	FIB	009730	Responsable TIC	1	H	36.529,05	JP		Tècnic/a IC N1	1	I	35.527,53	-1.001,52	-325,09	-1.326,61	(*)
270	FIB	009731	Operador/a	3	R	23.125,14	JP		Suport IC N2	3	O	24.516,42	1.391,28	451,61	1.842,89	
280	FNB	000272	Analista	1	N	31.955,97	JP		Tècnic/a IC N1	1	I	35.527,53	3.571,56	1.159,33	4.730,89	
280	FNB	009732	Operador/a	3	R	23.125,14	JP		Suport IC N1	2	K	29.561,55	6.436,41	2.089,26	8.525,67	
290	ETSAV	000281	Cap de Projectes TIC	1	F	39.021,33	JP		Responsable SIC	1	D	42.941,73	3.920,40	1.272,56	5.192,96	
290	ETSAV	000282	Analista	1	N	31.955,97	JP		Tècnic/a IC N1	1	I	35.527,53	3.571,56	1.159,33	4.730,89	
290	ETSAV	000283	Operador/a	3	R	23.125,14	JP		Suport IC N1	2	K	29.561,55	6.436,41	2.089,26	8.525,67	
290	ETSAV	009793	Tècnic Grau Mitjà TIC	2	Ñ	28.048,83	JP		Tècnic/a IC N1	1	I	35.527,53	7.478,70	2.427,59	9.906,29	
300	EPSC	000289	Responsable TIC	1	N	31.955,97	T		Responsable SIC	1	D	42.941,73	10.985,76	3.565,98	14.551,74	
300	EPSC	000290	Responsable TIC	1	N	31.955,97	JP		Responsable SIC	1	D	42.941,73	10.985,76	3.565,98	14.551,74	
300	EPSC	008365	Tècnic Grau Mitjà TIC	2	P	26.963,19	JP		Tècnic/a IC N1	1	I	35.527,53	8.564,34	2.779,98	11.344,32	
300	EPSC	008366	Tècnic Grau Mitjà TIC	2	P	26.963,19	JP		Tècnic/a IC N2	2	K	29.561,55	2.598,36	843,43	3.441,79	
300	EPSC	008367	Tècnic Grau Mitjà TIC	2	P	26.963,19	JP		Tècnic/a IC N2	2	K	29.561,55	2.598,36	843,43	3.441,79	

(\*) Els ocupants d'aquests llocs de treball mantindran la categoria i retribució que actualment tenen reconeguda.



Centre	Unitat	Lloc Actual						Jornada	Lloc Proposat				Efecte econòmic organitzatiu		
		Codi Lloc	Nom Lloc	Grup	CLT	Retribució	Nom Lloc		Perfil Genèric	Grup	CLT	Retribució	Diferències ret.	Quota Pat.	Total
300	EPSC	008368	Operador/a	3	R	23.125,14	JC		Suport IC N2	3	O	24.516,42	1.391,28	451,61	1.842,89
300	EPSC	008369	Operador/a	3	R	23.125,14	T		Suport IC N2	3	O	24.516,42	1.391,28	451,61	1.842,89
300	EPSC	009795	Tècnic/a	2	V	25.115,55	JP		Tècnic/a IC N1	1	I	35.527,53	10.411,98	3.379,73	13.791,71
300	EPSC	009796	Tècnic Especialitzat en Electrònica	3	T	22.675,74	JP		Suport IC N2	3	O	24.516,42	1.840,68	597,48	2.438,16
300	EPSC	009797	Tècnic Grau Mitjà TIC	2	P	26.963,19	JP		Tècnic/a IC N1	1	I	35.527,53	8.564,34	2.779,98	11.344,32
300	EPSC	009798	Tècnic Esp. Informàtica Multimèdia	3	T	22.675,74	JP		Suport IC N2	3	O	24.516,42	1.840,68	597,48	2.438,16
300	EPSC	009799	Tècnic Esp. Informàtica Multimèdia	3	T	22.675,74	JP		Suport IC N2	3	O	24.516,42	1.840,68	597,48	2.438,16
300	EPSC	009800	Tècnic Grau Mitjà TIC	2	P	26.963,19	JP		Tècnic/a IC N2	2	K	29.561,55	2.598,36	843,43	3.441,79
300	EPSC	010538	Cap de Projectes TIC	1	F	39.021,33	JP		Responsable SIC	1	D	42.941,73	3.920,40	1.272,56	5.192,96
310	EPSEB	000307	Responsable Centre de Càlcul	2	I	31.816,95	JP		Responsable SIC	1	D	42.941,73	11.124,78	3.611,10	14.735,88
310	EPSEB	000308	Operador/a	3	R	23.125,14	JP		Suport IC N2	3	O	24.516,42	1.391,28	451,61	1.842,89
310	EPSEB	000309	Operador/a	3	P	23.852,10	T		Tècnic/a IC N1	1	I	35.527,53	11.675,43	3.789,84	15.465,27
310	EPSEB	001528	Tècnic Informàtic	3	T	22.675,74	T		Tècnic/a IC N2	2	K	29.561,55	6.885,81	2.235,13	9.120,94
310	EPSEB	001774	Tècnic/a en Informàtica de Gestió	3	T	22.675,74	T		Suport IC N2	3	O	24.516,42	1.840,68	597,48	2.438,16
330	EPSEM	000327	Operador/a	3	R	23.125,14	JP		Suport IC N2	3	O	24.516,42	1.391,28	451,61	1.842,89
330	EPSEM	000328	Responsable Centre de Càlcul	2	I	31.816,95	JP		Responsable SIC	1	D	42.941,73	11.124,78	3.611,10	14.735,88
330	EPSEM	000329	Operador/a	3	R	23.125,14	T		Suport IC N2	3	O	24.516,42	1.391,28	451,61	1.842,89
330	EPSEM	009803	Tècnic Grau Mitjà TIC	2	P	26.963,19	JP		Tècnic/a IC N1	1	I	35.527,53	8.564,34	2.779,98	11.344,32
330	EPSEM	010241	Operador/a	3	R	23.125,14	JP		Tècnic/a IC N2	2	K	29.561,55	6.436,41	2.089,26	8.525,67
330	EPSEM	011459	Tècnic IC	2	K	29.561,55	JP		Tècnic/a IC N2	2	K	29.561,55	0,00	0,00	0,00
340	EPSEVG	000339	Cap del Centre de Càlcul	1	F	39.021,33	JP		Responsable SIC	1	D	42.941,73	3.920,40	1.272,56	5.192,96
340	EPSEVG	000340	Programador de Sistemes	2	P	26.963,19	T		Tècnic/a IC N2	2	K	29.561,55	2.598,36	843,43	3.441,79
340	EPSEVG	000341	Operador/a	3	R	23.125,14	JP		Suport IC N1	2	K	29.561,55	6.436,41	2.089,26	8.525,67
340	EPSEVG	009736	Tècnic Grau Mitjà TIC	2	P	26.963,19	JP		Tècnic/a IC N1	1	I	35.527,53	8.564,34	2.779,98	11.344,32
340	EPSEVG	009806	Operador/a	3	R	23.125,14	JP		Tècnic/a IC N2	2	K	29.561,55	6.436,41	2.089,26	8.525,67
340	EPSEVG	010699	Operador/a	3	R	23.125,14	JP		Tècnic/a IC N2	2	K	29.561,55	6.436,41	2.089,26	8.525,67
410	Institut Ciències Educació	000078	Cap de Projectes	1	F	39.021,33	JP		Responsable SIC	1	D	42.941,73	3.920,40	1.272,56	5.192,96
410	Institut Ciències Educació	000087	Responsable Hardware	2	Ñ	28.048,83	JP		Tècnic/a IC N1	1	I	35.527,53	7.478,70	2.427,59	9.906,29
440	IOCSI	000382	Operador de Sistemes	3	M	25.942,62	JP		Tècnic/a IC N1	1	I	35.527,53	9.584,91	3.111,26	12.696,17
520	S. Biblioteques i Documentació	009809	Tècnic Grau Mitjà TIC	2	P	26.963,19	JP		Tècnic/a IC N1	1	I	35.527,53	8.564,34	2.779,98	11.344,32
540	Biblioteca Rector Gabriel Ferraté	009738	Operador/a	3	R	23.125,14	JP		Tècnic/a IC N2	2	K	29.561,55	6.436,41	2.089,26	8.525,67
611	Servei Comunicació i Promoció	000617	Operador/a	3	P	23.852,10	JP		Suport IC N2	3	O	24.516,42	664,32	215,64	879,96
611	Servei Comunicació i Promoció	001924	Tècnic en Ofimàtica	3	V	22.004,46	JP		Tècnic/a IC N2	2	K	29.561,55	7.557,09	2.453,03	10.010,12
611	Servei Comunicació i Promoció	000081	Responsable TIC	1	H	36.529,05	JP		Tècnic/a IC N1	1	I	35.527,53	-1.001,52	-325,09	-1.326,61
701	Arquitectura de Computadors	000395	Tècnic Especialitzat	3	T	22.675,74	JP		Suport IC N1	2	K	29.561,55	6.885,81	2.235,13	9.120,94
701	Arquitectura de Computadors	000396	Tècnic Grau Superior TIC	1	N	31.955,97	JP		Tècnic/a IC N1	1	I	35.527,53	3.571,56	1.159,33	4.730,89
701	Arquitectura de Computadors	000397	Tècnic Sistemes	1	H	36.529,05	JP		Responsable SIC	1	D	42.941,73	6.412,68	2.081,56	8.494,24
701	Arquitectura de Computadors	000398	Tècnic Grau Superior TIC	1	Ñ	31.759,41	JP		Tècnic/a IC N1	1	I	35.527,53	3.768,12	1.223,13	4.991,25
701	Arquitectura de Computadors	001533	Tècnic Grau Mitjà TIC	2	O1	27.368,91	JP		Tècnic/a IC N1	1	I	35.527,53	8.158,62	2.648,29	10.806,91
701	Arquitectura de Computadors	009739	Operador/a	3	R	23.125,14	T		Suport IC N2	3	O	24.516,42	1.391,28	451,61	1.842,89
702	Ciència Materials i Eng. Metal·lúrgica	000609	Analista	1	N	31.955,97	JP		Tècnic/a IC N1	1	I	35.527,53	3.571,56	1.159,33	4.730,89
708	Eng. Terreny, Cartogràfica i Geofísica	000430	Programador de Sistemes	2	P	26.963,19	JP		Tècnic/a IC N1	1	I	35.527,53	8.564,34	2.779,98	11.344,32
710	Enginyeria Electrònica	000434	Tècnic/a	2	P	26.963,19	JP		Tècnic/a IC N2	2	K	29.561,55	2.598,36	843,43	3.441,79
710	Enginyeria Electrònica	000439	Analista	1	N	31.955,97	JP		Tècnic/a IC N1	1	I	35.527,53	3.571,56	1.159,33	4.730,89

(\*) Els ocupants d'aquests llocs de treball mantindran la categoria i retribució que actualment tenen reconeguda.

Centre	Unitat	Lloc Actual					Jornada	Lloc Proposat				Efecte econòmic organitzatiu			
		Codi Lloc	Nom Lloc	Grup	CLT	Retribució		Nom Lloc	Perfil Genèric	Grup	CLT	Retribució	Diferències ret.	Quota Pat.	Total
713	Enginyeria Química	000471	Analista	1	N	31.955,97	JP		Tècnic/a IC N1	1	I	35.527,53	3.571,56	1.159,33	4.730,89
715	Estadística i Investigació Operativa	000487	Responsable TIC	1	H	36.529,05	JP		Tècnic/a IC N1	1	I	35.527,53	-1.001,52	-325,09	-1.326,61
720	Física Aplicada	000355	Responsable Informàtica	3	O	24.516,42	JP		Tècnic/a IC N2	2	K	29.561,55	5.045,13	1.637,65	6.682,78
720	Física Aplicada	000492	Analista	1	N	31.955,97	JP		Tècnic/a IC N1	1	I	35.527,53	3.571,56	1.159,33	4.730,89
721	Física i Enginyeria Nuclear	000498	Tècnic Especialitzat	3	P	23.852,10	JP		Tècnic/a IC N2	2	K	29.561,55	5.709,45	1.853,29	7.562,74
723	Llenguatges i Sistemes Informàtics	000501	Tècnic Sistemes	1	H	36.529,05	JP		Responsable SIC	1	D	42.941,73	6.412,68	2.081,56	8.494,24
723	Llenguatges i Sistemes Informàtics	000502	Tècnic Grau Superior TIC	1	Ñ	31.759,41	JP		Tècnic/a IC N1	1	I	35.527,53	3.768,12	1.223,13	4.991,25
723	Llenguatges i Sistemes Informàtics	000503	Programador de Sistemes	2	P	26.963,19	JP		Tècnic/a IC N1	1	I	35.527,53	8.564,34	2.779,98	11.344,32
723	Llenguatges i Sistemes Informàtics	008029	Tècnic Grau Mitjà TIC	2	P	26.963,19	JP		Tècnic/a IC N1	1	I	35.527,53	8.564,34	2.779,98	11.344,32
723	Llenguatges i Sistemes Informàtics	009816	Operador/a	3	R	23.125,14	JP		Suport IC N1	2	K	29.561,55	6.436,41	2.089,26	8.525,67
723	Llenguatges i Sistemes Informàtics	009817	Tècnic Grau Mitjà TIC	2	P	26.963,19	JP		Tècnic/a IC N1	1	I	35.527,53	8.564,34	2.779,98	11.344,32
723	Llenguatges i Sistemes Informàtics	009818	Operador/a	3	R	23.125,14	JP		Tècnic/a IC N1	1	I	35.527,53	12.402,39	4.025,82	16.428,21
724	Màquines i Motors Tèrmics	000506	Tècnic/a Especialitzat/da	3	T	22.675,74	JP		Tècnic/a IC N1	1	I	35.527,53	12.851,79	4.171,69	17.023,48
725	Matemàtica Aplicada I	001791	Tècnic Grau Mitjà TIC	2	N	28.245,39	JP		Tècnic/a IC N1	1	I	35.527,53	7.282,14	2.363,78	9.645,92
726	Matemàtica Aplicada II	010540	Tècnic Grau Mitjà TIC	2	P	26.963,19	JP		Tècnic/a IC N1	1	I	35.527,53	8.564,34	2.779,98	11.344,32
727	Matemàtica Aplicada III	000512	Analista	1	N	31.955,97	JP		Tècnic/a IC N1	1	I	35.527,53	3.571,56	1.159,33	4.730,89
728	Mat. Aplicada IV i Eng. Telemàtica	000513	Tècnic Sistemes	1	H	36.529,05	JP		Tècnic/a IC N1	1	I	35.527,53	-1.001,52	-325,09	-1.326,61
728	Mat. Aplicada IV i Eng. Telemàtica	000514	Programador de Sistemes	2	P	26.963,19	JP		Tècnic/a IC N2	2	K	29.561,55	2.598,36	843,43	3.441,79
732	Organització Empreses	000521	Programador de Sistemes	2	P	26.963,19	JP		Tècnic/a IC N1	1	I	35.527,53	8.564,34	2.779,98	11.344,32
735	Projectes Arquitectònics	000524	Tècnic Informàtic	1	Ñ	31.759,41	JP		Tècnic/a IC N1	1	I	35.527,53	3.768,12	1.223,13	4.991,25
737	Resistència Materials i Est. A l'Eng.	000533	Analista	1	N	31.955,97	JP		Tècnic/a IC N1	1	I	35.527,53	3.571,56	1.159,33	4.730,89
739	Teoria Senyal i Comunicacions	000536	Tècnic Especialitzat	3	T	22.675,74	JP		Suport IC N1	2	K	29.561,55	6.885,81	2.235,13	9.120,94
739	Teoria Senyal i Comunicacions	000540	Responsable TIC	1	H	36.529,05	JP		Responsable SIC	1	D	42.941,73	6.412,68	2.081,56	8.494,24
739	Teoria Senyal i Comunicacions	000546	Programador de Sistemes	2	P	26.963,19	JP		Tècnic/a IC N1	1	I	35.527,53	8.564,34	2.779,98	11.344,32
739	Teoria Senyal i Comunicacions	000608	Programador de Sistemes	2	P	26.963,19	JP		Tècnic/a IC N1	1	I	35.527,53	8.564,34	2.779,98	11.344,32
739	Teoria Senyal i Comunicacions	009740	Tècnic Grau Mitjà TIC	2	P	26.963,19	JP		Tècnic/a IC N1	1	I	35.527,53	8.564,34	2.779,98	11.344,32
744	Enginyeria Telemàtica	009819	Tècnic Especialitzat	3	T	22.675,74	JP		Tècnic/a IC N2	2	K	29.561,55	6.885,81	2.235,13	9.120,94
914	Centre Política Sol Valoracions	000585	Tècnic	1	V	28.826,13	JP		Tècnic/a IC N1	1	I	35.527,53	6.701,40	2.175,27	8.876,67
915	Institut Robòtica Informàtica Industrial	001289	Analista	1	N	31.955,97	JP		Tècnic/a IC N1	1	I	35.527,53	3.571,56	1.159,33	4.730,89
915	Institut Robòtica Informàtica Industrial	008789	Operador/a	3	R	23.125,14	JP		Suport IC N1	2	K	29.561,55	6.436,41	2.089,26	8.525,67
												871.789,02	282.982,72	1.154.771,74	

(\*) Els ocupants d'aquests llocs de treball mantindran la categoria i retribució que actualment tenen reconeguda.