

**PRINCIPALS RESULTATS ASSOLITS PER LES UNITATS
BÀSIQUES EN EL MARC PER L'IMPULS DE LES LÍNIES
ESTRATÈGIQUES 2007**

DOCUMENT INFORMATIU

CG 11/2 2008

**Comissionat per a la planificació i l'avaluació
12 de febrer de 2008**

Marc per a l'impuls de les línies estratègiques de les unitats bàsiques 2007

-Informe de resultats-

Comissionat per a la
Planificació i l'Avaluació

12 de febrer de 2008



Índex

- Introducció
- Procés seguit
- Criteris d'avaluació
- Resultats
 - Model bàsic d'objectius de millora
 - Projecte singular
 - Econòmics
- Annex



Introducció (I)

- L'any 2007 ha estat un període de transició en l'àmbit de la Planificació Estratègica de les UB's d'acord amb el nou "Marc per a l'impuls de les línies estratègiques de les unitats bàsiques 2007" (aprovat pel Consell de Govern en data 15-2-2007, document CG 27/2 2007)
- Durant aquest any s'ha incentivat a les unitats perquè participessin definint les seves línies estratègiques en base a dos conceptes (cadascun amb un pes d'un 50%):
 - La **consecució d'objectius de millora**, prèviament pactats i mesurats, mitjançant indicadors quantitius (al voltant de 10) amb valors consensuats.

Introducció (II)

- La presentació, amb caràcter voluntari, d'un **projecte singular** que permeti impulsar, en el si de la unitat, polítiques transversals com ara:
 - El foment de la mobilitat
 - La internacionalització
 - La innovació docent
 - L'adaptació a l'EEES
 - L'assegurament intern de la qualitat
 - La promoció dels màsters i la captació d'estudiants
 - La promoció de la recerca.
 - Pla UPC Sostenible 2015
 - Altres projectes que desenvolupin actuacions del Pla de govern UPC10 (a especificar per la unitat).

Procés seguit

- Introducció de la informació requerida
- Valoració de cada indicador
- Observacions de les UB's i resolució d'incidències
- Càlcul del grau d'assoliment i assignació econòmica
- Al·legacions de les UB's i resolució definitiva d'incidències
- Presentació dels resultats a la Comissió d'Economia i Infraestructures del Consell de Govern
- Presentació per a la seva aprovació al Consell de Govern

Críteris de valoració

Model bàsic d'objectius de millora

| | Cas 1 | Cas 2 | Cas 3 | Cas 4 | Cas 5 | Cas 6 |
|------------------------------|-------|---------------------|----------------------|--------|---------|------------------------------|
| Objectiu acordat (A) | 100 | 100 | 100 | 100 | 100 | 100 |
| Resultat obtingut (B) | 100 | ≥ 60 i < 100 | > 100 i ≤ 140 | < 60 | > 140 | 0 ó informació no facilitada |
| Valoració (B/A) | 1 | entre 0,6 i 1 | entre 1 i 1,4 | 0,60 | 1,4 | 0 |

Nota: per tal de limitar en part les possibles oscil·lacions en els resultats dels diferents indicadors, aquests podran oscil·lar només dins d'un interval de valoració raonable que es fixa entre 0,6 i 1,4

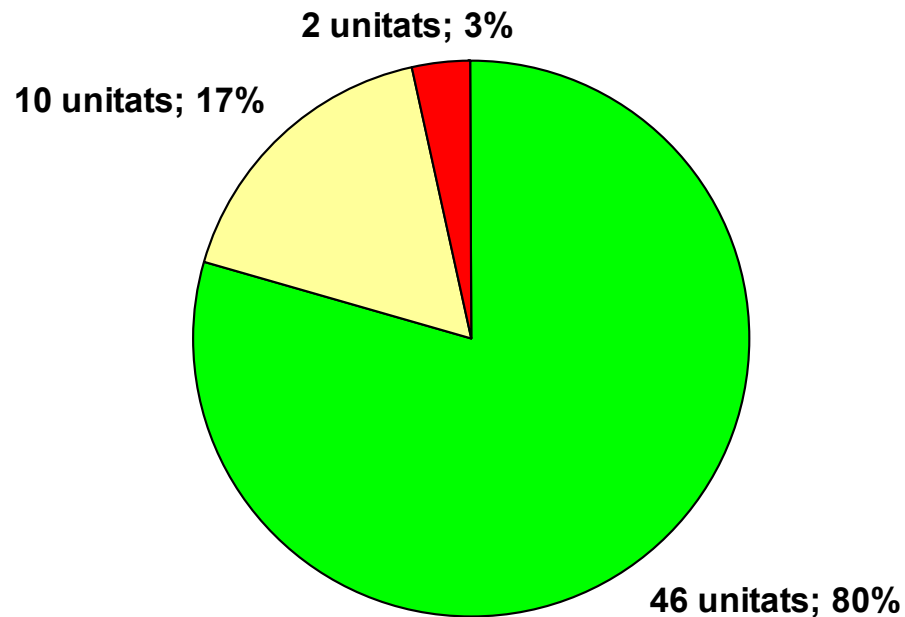
■ Per aquells indicadors basats en bandes de fluctuació, els criteris de valoració que s'han aplicat han estat els següents:

- =100% si el resultat obtingut es troba entre la mitjana i el màxim resultat obtingut als darrers 3 anys
- <100%, quan el valor obtingut està per sota de la mitjana dels darrers 3 anys
- >100%, el valor obtingut està per sobre del màxim valor determinat

Resultats globals

Model bàsic d'objectius de millora (I)

Grau d'assoliment de les UB's



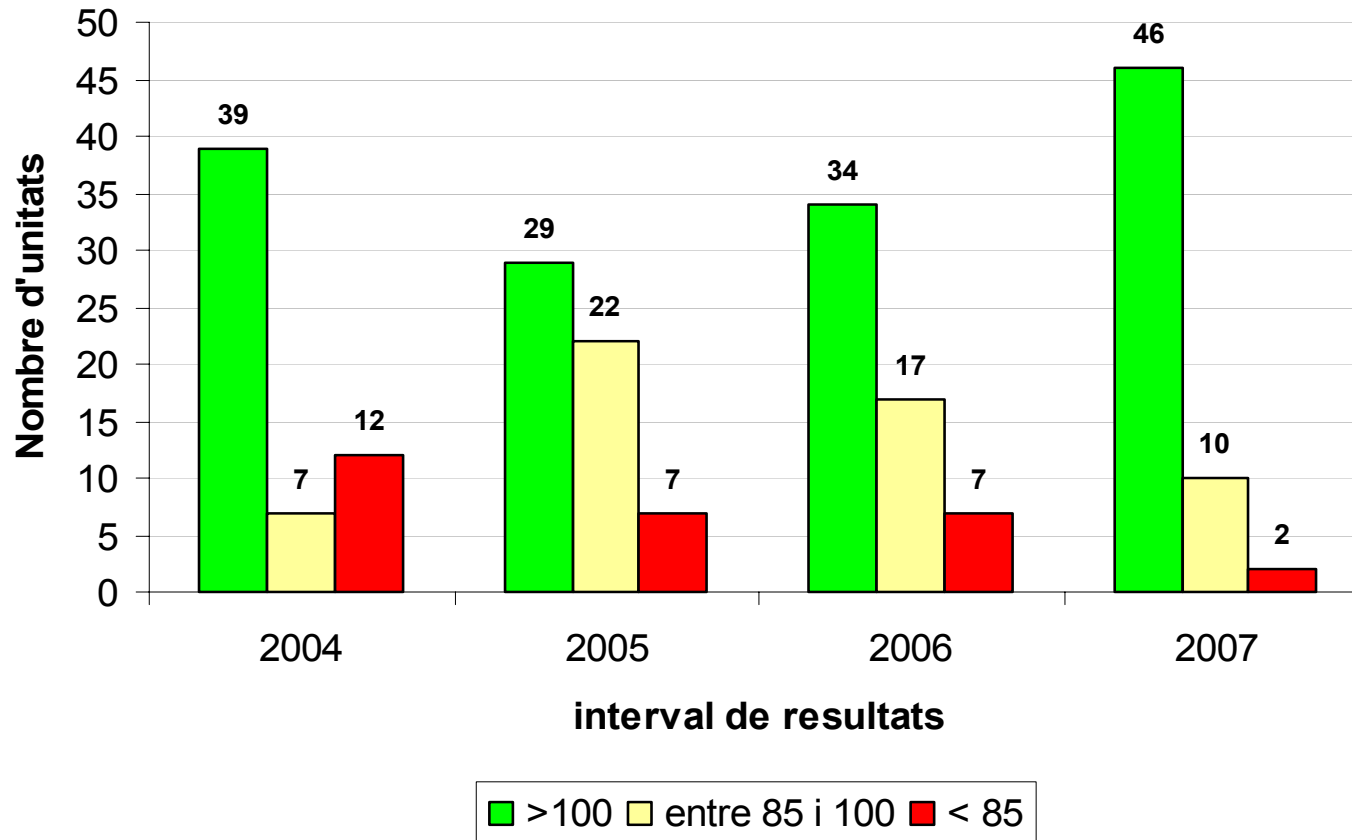
 >100  entre 85 i 100  < 85

Per més informació veure annex

Resultats globals

Model bàsic d'objectius de millora (II)

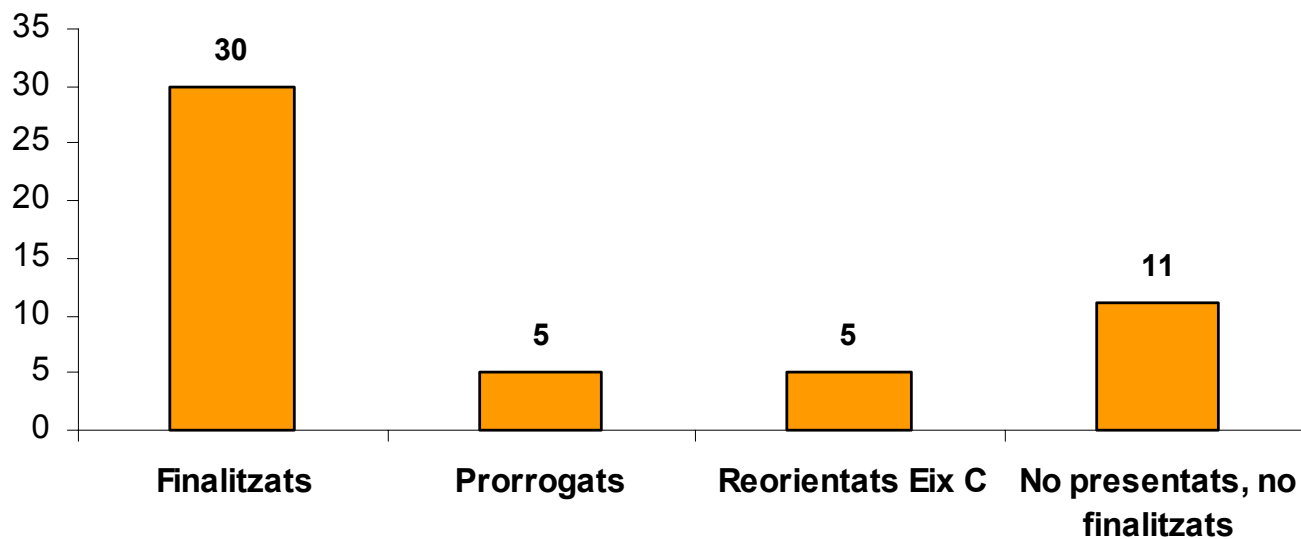
Distribució de les unitats segons el grau d'assoliment



Resultats globals

Projectes singulars (I)

Projectes singulars



Resultats globals

Projectes singulars (II)

Finalitzats (I)

| Unitat bàsica | Títol projecte |
|--|--|
| 200 Facultat de Matemàtiques i Estadística | Posada en marxa d'una unitat de Transferència de Coneixement "Matemàtiques i estadística per a la tecnologia" (MET) |
| 715 Estadística i Investigació Operativa | |
| 725 Matemàtica Aplicada I | |
| 726 Matemàtica Aplicada II | |
| 727 Matemàtica Aplicada III | |
| 743 Matemàtica Aplicada IV | |
| 210 E.T.S. d'Arquitectura de Barcelona | Posada en marxa del Patronat de l'Escola Tècnica Superior d'Arquitectura de Barcelona |
| 230 E.T.S. d'Enginyeria de Telecomunicació de Barcelona | Experiència pilot per a la qualitat docent als estudis d'enginyeria de telecomunicació |
| 240 E.T.S. d'Enginyers Industrials de Barcelona | Model de relació i portal d'antics alumnes, segona fase |
| 250 E.T.S. d'Eng. de Camins, Canals i Ports de Barcelona | Camins 10. Estratègies cap a l'Espai Europeu d'Educació Superior |
| 280 Facultat de Nàutica de Barcelona | Simuladors de vaixells químiquers i gasers |
| 300 E. Politècnica Superior de Castelldefels | Promoció dels Màsters de l'EPSC |
| 320 E.U. d'Enginyeria Tècnica Industrial de Terrassa | Impuls a la implantació a l'EUETIT de noves metodologies docents orientades a l'Espai Europeu d'Educació Superior (EEES) |
| 340 E. Politècnica Superior d'Enginyeria de Vilanova i la Geltrú | European Project Semester a l'EPSEVG |
| 370 Escola Universitària d'Òptica i Optometria de Terrassa | Creació del Patronat de l'EUOOT |
| 420 Institut d'Investigació Tèxtil i Cooperació Ind. de Terrassa | Implantació del sistema de qualitat ISO 9001: 2000 |
| 440 Institut d'Organització i Control de Sistemes Industrials | Beques de Mobilitat internacional per als estudiants de doctorat de l'IOC |
| 460 Institut de Tècniques Energètiques | Impuls a la participació en el 7è programa marc de la UE |

Resultats globals

Projectes singulars (III)

Finalitzats (II)

| Unitat bàsica | Títol projecte |
|---|--|
| 702 Ciència dels Materials i Enginyeria Metal·lúrgica | Promoció del Màster en Ciència i Enginyeria dels Materials i del Joint European Master Programme in Advanced Materials Science and Engineering (AMASE) |
| 706 Enginyeria de la Construcció | Projecte de promoció del Màster Oficial en Enginyeria Estructural i de la Construcció |
| 707 Enginyeria de Sistemes, Automàtica i Informàtica Ind. | Promoció del Màster d'Automàtica i Robòtica i Captació d'estudiantat |
| 708 Enginyeria de Terreny, Cartografia i Geofísica | Promoció i captació d'estudiants al Màster oficial en Enginyeria del Terreny i Enginyeria Sísmica |
| 709 Enginyeria Elèctrica | El procés d'adaptació a l'EEES en l'àrea d'Enginyeria Elèctrica |
| 711 Enginyeria Hidràulica, Marítima i Ambiental | Difusió màsters oficials departamentals |
| 714 Enginyeria Tèxtil i Paperera | Promoció del Màster d'Enginyeria Tèxtil, Paperera i Gràfica i captació d'estudiants |
| 716 Estructures a l'Arquitectura | Generalització de l'ús de les TIC en l'àmbit docent (Moodle) i de la recerca |
| 717 Expressió Gràfica a l'Enginyeria | Gestió de projectes de recerca |
| 720 Física Aplicada | Promoció i consolidació del màster en Física Computacional i Aplicada |
| 721 Física i Enginyeria Nuclear | |
| 723 Llenguatges i Sistemes Informàtics | Millora de la docència de P1. Un enfocament basant en problemes |
| 724 Màquines i Motors Tèrmics | Optimització dels recursos de la plataforma MOODLE per a l'adaptació a EEES de les assignatures de termodinàmica i termotecnia |
| 731 Òptica i Optometria | Promoció de la recerca |
| 732 Organització d'Empreses | Projecte IMPULS/MENTORING |
| 736 Projectes d'Enginyeria | Internacionalització del programa de doctorat "Enginyeria de Projectes" |
| 739 Teoria del Senyal i Comunicacions | European Master of Research on Information and Communication Technologies. MERIT: Aprofundiment i promoció en aspectes de mobilitat, internacionalització i adaptació a l'EEES |
| 745 Enginyeria Agroalimentària i Biotecnologia | Elaborar proposta de Màster "Tecnologia i Logística de les Indústries Agroalimentàries" |

Resultats globals

Projectes singulars (IV)

Prorrogats fins abril 2008

| Unitat bàsica | Títol projecte |
|--|--|
| 270 Facultat d'Informàtica de Barcelona | Definició de les competències bàsiques dels titulats de l'Enginyeria Informàtica |
| 330 E. Politècnica Superior d'Enginyeria de Manresa | Elaboració de material docent de suport no presencial a l'estudiantat |
| 701 Arquitectura de Computadors | Millora de la qualitat docent i adaptació a l'EEES |
| 712 Enginyeria Mecànica | Innovació docent en les disciplines d'Enginyeria Mecànica per a la seva adaptació a l'EEES |
| 737 Resistència de Materials i Estructures a l'Enginyeria. | Software multimèdia de Resistència de Materials |

Reorientats Eix C del nou marc 2008/2010

| Unitat bàsica | Títol projecte |
|---|---|
| 290 E.T.S. d'Arquitectura del Vallès | Del Centre d'innovació de la Construcció a la proposta de Sant Cugat del Vallès com a seu del European Institute of Technology |
| 310 E. Politècnica Superior d'Edificació de Barcelona | Creació d'una nova estructura que dinamitzi la relació de l'escola amb empreses i institucions per dur a terme projectes concrets |
| 710 Enginyeria Electrònica | Creació del Consorci i Consell Assessor del DEE |
| 705 Construccions Arquitectòniques II | Creació i implantació d'un sistema de gestió de la qualitat |
| 713 Enginyeria Química | Posta en marxa del Màster Mixt de Polímers i Biopolímers i presentació de la proposta del Màster Mixt d'Enginyeria Química |

Resultats globals

Econòmics

Exercici econòmic 2007

| | Situació inicial | Situació final | | |
|--------------|-----------------------------|------------------------|---------------------|---------------------|
| | Assignació per funcionament | Assignació d'incentius | | Total |
| | | Objectius de millora | Projectes singulars | |
| Centres | 3.725.146,67 | 121.750,18 | 123.868,34 | 3.970.765,19 |
| Instituts | 209.982,63 | 6.869,97 | 7.582,54 | 224.435,14 |
| Departaments | 2.462.149,64 | 79.459,40 | 76.628,67 | 2.618.237,71 |
| Total | 6.397.278,94 | 208.079,55 | 208.079,55 | 6.813.438,04 |

Annex

Model bàsic d'objectius de millora (I)

Centres

| Unitat | Grau d'assoliment |
|--|-------------------|
| 200 Facultat de Matemàtiques i Estadística | 110,96 |
| 210 Escola Tècnica Superior d'Arquitectura de Barcelona | 104,57 |
| 220 Escola Tècnica Superior d'Enginyeries Industrial i Aeronàutica de Terrassa | 100,8 |
| 230 Escola Tècnica Superior d'Enginyeria de Telecomunicació de Barcelona | 112,82 |
| 240 Escola Tècnica Superior d'Enginyeria Industrial de Barcelona | 103,67 |
| 250 Escola Tècnica Superior d'Enginyers de Camins, Canals i Ports de Barcelona | 103,92 |
| 270 Facultat d'Informàtica de Barcelona | 115,67 |
| 280 Facultat de Nàutica de Barcelona | 115,42 |
| 290 Escola Tècnica Superior d'Arquitectura del Vallès | 98,29 |
| 300 Escola Politècnica Superior de Castelldefels | 118,88 |
| 310 Escola Politècnica Superior d'Edificació de Barcelona | 101,61 |
| 320 Escola Universitària d'Enginyeria Tècnica Industrial de Terrassa | 109,09 |
| 330 Escola Politècnica Superior d'Enginyeria de Manresa | 104,96 |
| 340 Escola Politècnica Superior d'Enginyeria de Vilanova i la Geltrú | 113,41 |
| 370 Escola Universitària d'Òptica i Optometria de Terrassa | 110,92 |

Annex

Model bàsic d'objectius de millora (II)

Departaments (I)

| Unitat | Grau d'assoliment |
|---|-------------------|
| 701 Departament d'Arquitectura de Computadors | 113,58 |
| 702 Departament de Ciència dels Materials i Enginyeria Metal·lúrgica | 106,77 |
| 703 Departament de Composició Arquitectònica | 101,78 |
| 704 Departament de Construccions Arquitectòniques I | 112,91 |
| 705 Departament de Construccions Arquitectòniques II | 87,01 |
| 706 Departament d'Enginyeria de la Construcció | 111,62 |
| 707 Departament d'Enginyeria de Sistemes, Automàtica i Informàtica Industrial | 115,05 |
| 708 Departament d'Enginyeria del Terreny, Cartogràfica i Geofísica | 117,87 |
| 709 Departament d'Enginyeria Elèctrica | 120,91 |
| 710 Departament d'Enginyeria Electrònica | 111,99 |
| 711 Departament d'Enginyeria Hidràulica, Marítima i Ambiental | 109,39 |
| 712 Departament d'Enginyeria Mecànica | 113,48 |
| 713 Departament d'Enginyeria Química | 114,45 |
| 714 Departament d'Enginyeria Tèxtil i Paperera | 100,02 |
| 715 Departament d'Estadística i Investigació Operativa | 106,22 |
| 716 Departament d'Estructures a l'Arquitectura | 109,47 |
| 717 Departament d'Expressió Gràfica a l'Enginyeria | 84,92 |
| 718 Departament d'Expressió Gràfica Arquitectònica I | 99,94 |
| 719 Departament d'Expressió Gràfica Arquitectònica II | 84,31 |
| 720 Departament de Física Aplicada | 90,39 |
| 721 Departament de Física i Enginyeria Nuclear | 112,02 |

Annex

Model bàsic d'objectius de millora (III)

Departaments (II)

| Unitat | Grau d'assoliment |
|--|-------------------|
| 722 Departament d'Infraestructura del Transport i del Territori | 87,66 |
| 723 Departament de Llenguatges i Sistemes Informàtics | 94,67 |
| 724 Departament de Màquines i Motors Tèrmics | 101,56 |
| 725 Departament de Matemàtica Aplicada I | 122,22 |
| 726 Departament de Matemàtica Aplicada II | 90,86 |
| 727 Departament de Matemàtica Aplicada III | 113,24 |
| 729 Departament de Mecànica de Fluids | 95,23 |
| 731 Departament d'Òptica i Optometria | 111,95 |
| 732 Departament d'Organització d'Empreses | 103,53 |
| 735 Departament de Projectes Arquitectònics | 103,65 |
| 736 Departament de Projectes d'Enginyeria | 109,27 |
| 737 Departament de Resistència de Materials i Estructures a l'Enginyeria | 124,93 |
| 739 Departament de Teoria del Senyal i Comunicacions | 109,28 |
| 740 Departament d'Urbanisme i Ordenació del Territori | 99,11 |
| 741 Departament d'Enginyeria Minera i Recursos Naturals | 103,2 |
| 742 Departament de Ciència i Enginyeria Nàutiques | 96,34 |
| 743 Departament de Matemàtica Aplicada IV | 105,51 |
| 744 Departament d'Enginyeria Telemàtica | 123,05 |
| 745 Departament d'Enginyeria Agroalimentària i Biotecnologia | 105,72 |

Annex

Model bàsic d'objectius de millora (IV)

Instituts

| Unitat | Grau d'assoliment |
|---|-------------------|
| 420 Institut d'Investigació Tèxtil de Cooperació Industrial de Terrassa | 116,22 |
| 440 Institut d'Organització i Control de Sistemes Industrials | 107,27 |
| 460 Institut de Tècniques Energètiques | 127,27 |

