

**INFORME DE RESULTATS DE LA CONVOCATÒRIA 2008 DEL
MARC PER A L'IMPULS DE LES LÍNIES ESTRATÈGQUES DE
LES UNITATS BÀSIQUES 2008-2010**

DOCUMENT INFORMATIU

DOCUMENT CG 2/2 2009

**Comissionat per a la planificació i l'avaluació
10 de febrer de 2009**



Marc per a l'impuls de les línies estratègiques de les unitats bàsiques 2008-2010

Informe de resultats
Primer seguiment (convocatòria 2008)

Comissionat per a la Planificació i l'Avaluació
10 de febrer de 2009

- Introducció
- Eix A
 - Característiques
 - Indicadors d'activitat ordinària
 - Procés seguit
 - Criteris d'avaluació
 - Resultats
- Eixos B i C
 - Resultats

- Es ratifica el nou “Marc per a l’impuls de les línies estratègiques de les unitats bàsiques 2008/2010” (aprovat pel Consell de Govern en data 17 de desembre de 2007, document CG 6/12 2007)
- S’estableixen 3 eixos com a mecanismes per impulsar les línies estratègiques de les unitats bàsiques que premien l’alineament amb els objectius de la institució:
 - Eix A: indicadors d’activitat ordinària
 - Es cerca la corresponsabilitat de les unitats bàsiques amb la política de la universitat
 - Es mesura l’activitat ordinària en base a pocs indicadors
 - Eix B: mecanismes d’assegurament de la qualitat
 - Es desenvolupa en base a dos programes
 - QUALITAS
 - AUDIT
 - Eix C: accions estratègiques pròpies
 - Es fomenta l’impuls i implantació de projectes i accions de millora a les unitats

Eix A

Característiques



- L'acompliment d'aquest eix, de caràcter obligatori per a totes les unitats bàsiques, es mesura de manera molt automàtica mitjançant el desplegament d'indicadors d'activitat ordinària basats en l'activitat acadèmica (docència i recerca) i el compromís amb la institució.
- “L'automatisme” s'assoleix mitjançant l'ús d'una eina d'anàlisi de valor que s'implementa amb un arbre de presa de decisions per a cada tipologia d'unitat bàsica –Centres, Departaments i Instituts, amb els següents 3 nivells operatius:
 - **Requeriments:** són tres – docència, recerca i transferència de coneixement i compromís institucional – i el seus pesos s'han fixat per acord del Consell de Direcció. Aquests requeriments es despleguen i es subdivideixen en una sèrie de criteris.
 - **Criteris:** l'objecte, el seu nombre i el seu pes han estat fixats per acord de la CPA i es subdivideixen en indicadors.
 - **Indicadors:** En base a una proposta inicial, la CPA va ratificar l'objecte i el nombre dels indicadors més rellevants ajustats als requeriments i criteris definits. La relació d'aquests indicadors seleccionats va estar ponderada per les unitats bàsiques d'acord amb una escala de prioritzacions. Els resultats obtinguts van determinar el pes final de cadascun dels diferents indicadors.

Eix A

Indicadors d'activitat ordinària -Arbre de decisió de Centres-



1. Docència	75%	1.1 Admissió	20%	1.1.1 Relació demanda/oferta de places dels ensenyaments de 1r i 2n cicle	90%	
				1.1.2 % d'estudiantat matriculades noves de 1r curs	10%	
				1.2.1 Taxa de rendiment acadèmic (per a la fase no selectiva)	32%	
		1.2 Activitat Docent	20%		1.2.2 % d'aptes fase selectiva	16%
					1.2.3 Mitjana de crèdits matriculats per estudiant/a	10%
					1.2.4 % de pressupost liquidat en projectes d'innovació i material docent en els darrers 3 anys	20%
					1.2.5 % de professorat amb resultats en les enquestes a l'estudiantat amb un valor igual o superior a 3,2	17%
					1.2.6 % d'utilització del català en 1r i 2n cicle (1)	0%
					1.2.7 % d'utilització d'una tercera llengua en 2n cicle i màsters oficials	5%
		1.3 Internacionalització i formació	20%		1.3.1 % d'estudiantat titulat que ha realitzat un mínim del 5% dels crèdits teòrics a l'estranger	22%
					1.3.2 % d'estudiantat estranger rebut a partir de programes d'intercanvi	15%
					1.3.3 % d'estudiantat que marxa dins de programes d'intercanvi	13%
					1.3.4 % d'estudiantat titulat que ha realitzat pràctiques externes i projectes vinculats al CCD	50%
1.4 Resultats	40%		1.4.1 % d'abandonaments	25%		
			1.4.2 Taxa d'eficiència	25%		
			1.4.3 Taxa de titulació	25%		
			1.4.4 Durada mitjana dels estudis	25%		
2. Recerca	15%	2.1 Activitat investigadora	100%	2.1.1 Volum de captació de recursos competitiu de finançament públic en els darrers 3 anys per PDI	25%	
				2.1.2 Volum d'ingressos de convenis i serveis en els darrers 3 anys per PDI	25%	
				2.1.3 Nombre de punts PAR tipus I en els darrers 3 períodes avaluats per PDI	50%	
3. Compromís institucional	10%	3.1 Polítiques transversals	100%	3.1.1 % de PAS que ha realitzat algun tipus de mobilitat internacional	*	
				3.1.2 Nombre d'hores de formació realitzades en cursos organitzats per l'ICE per PDI	*	
				3.1.3 % de dobles titulacions internacionals	*	
				3.1.4 Nombre d'hores de formació rebudes pel PAS a través d'activitats organitzades o reconegudes per l'Oficina de Formació en els darrers 3 anys	*	
				3.1.5 % de PDI amb un tram o més de gestió	*	
				3.1.6 Nombre de participants en formació organitzada o reconeguda pel Programa Innova per PDI	*	
				3.1.7 % d'estudiantat de 1r i 2n cicle assistent als cursos de formació en Habilitats Informacionals	*	
				3.1.8 % de PDI que ha participat en els darrers 3 anys en agències d'avaluació	*	
				3.1.9 Activitat docent sobre igualtat d'oportunitats (nombre d'assignatures i PFC)	*	
				3.1.10 % de dobles titulacions nacionals o internes	*	

* Indicadors optatius. Cada unitat escull 4 d'aquests indicadors de manera que suposen un pes del 25% cadascun. Consultar 'Indicadors optatius' per determinar les opcions escollides per unitat

(1) Indicador desactivat

Eix A

Indicadors d'activitat ordinària -Arbre de decisió de Departaments-



1. Recerca	65%	1.1 Projectes competitius públics	30%	1.1.1 Volum de captació de recursos competitius de finançament públic en els darrers 3 anys per PDI	70%				
				1.1.2 Nombre de projectes de finançament públic atorgats en els darrers 3 anys per PDI	17%				
		1.2 Projectes amb fons privats	20%	1.2.1 Volum d'ingressos de convenis i serveis en els darrers 3 anys per PDI	80%				
				1.2.2 Nombre de convenis signats en els darrers 3 anys per PDI	20%				
		1.3 Producció científica	45%	1.3.1 % de PDI a TC amb 3 o més punts PAR tipus I	18%				
				1.3.2 Nombre de punts PAR tipus I en els darrers 3 períodes avaluats per PDI	38%				
				1.3.3 Nombre d'articles publicats a revistes indexades a les bases de dades JCR o considerades notables per la UPC, en els darrers 3 anys per PDI doctor a TC	23%				
				1.3.4 % de PDI a TC amb 1 tram de recerca viu	21%				
		1.4 Emprenedoria	5%	1.4.1 Nombre d'empreses de base tecnològica (EBTs) creades per PDI	36%				
				1.4.2 % d'emprenedors	21%				
2. Docència	25%	2.1 Activitat docent	50%	2.1.1 % de professorat amb resultats en les enquestes a l'estudiantat amb un valor igual o superior a 3,2	35%				
				2.1.2 Nombre de projectes d'innovació i material docent per PDI en els darrers 3 cursos acadèmics	15%				
				2.1.3 Nombre d'hores de formació realitzades per PDI	15%				
				2.1.4 Taxa de rendiment acadèmic (per la fase no selectiva)	35%				
		2.2 Doctorat i màster	50%	2.2.1 % de PDI doctor vinculat a programes de doctorat	15%				
				2.2.2 Promig de les tesis llegendes respecte del nombre total d'estudiantat nou en els darrers 3 anys acadèmics	40%				
				2.2.3 % de PDI doctors a TC que ha dirigit tesis llegendes en els darrers 3 cursos acadèmics	30%				
				2.2.4 % de PDI doctor vinculat a programes de doctorat amb menció de qualitat	15%				
				3. Compromís institucional	10%	3.1 Polítiques transversals	100%	3.1.1 % de PDI amb un tram o més de gestió	*
								3.1.2 % de PDI implicat en activitats de formació permanent	*
3.1.3 % de PDI que ha participat en els darrers 3 anys en agències d'avaluació	*								
3.1.4 % de PDI que ha realitzat algun tipus de mobilitat internacional	*								
3.1.5 Nombre d'hores de formació rebudes pel PAS, a través d'activitats organitzades o reconegudes pel Servei de Desenvolupament Professional en els darrers 3 anys	*								
3.1.6 % d'estudiantat de postgrau assistent als cursos de formació en Habilitats Informacionals	*								
3.1.7 % de PDI que participa en el mapa de la Sostenibilitat	*								
3.1.8 Activitat de recerca sobre igualtat d'oportunitats (tesis i projectes de recerca)	*								

* Indicadors optatius. Cada unitat escull 4 d'aquests indicadors de manera que suposen un pes del 25% cadascun. Consultar 'Indicadors optatius' per determinar les opcions escollides per unitat

Eix A

Indicadors d'activitat ordinària -Arbre de decisió d'Instituts-



1. Recerca	70%	1.1 Projectes competitius públics	30%	1.1.1 Volum de captació de recursos competitius de finançament públic en els darrers 3 anys per PDI	70%		
				1.1.2 Nombre de projectes de finançament públic atorgats en els darrers 3 anys per PDI	20%		
				1.1.3 Nombre de grups de recerca consolidats respecte del total de la UPC	10%		
		1.2 Projectes amb fons privats	20%			1.2.1 Volum d'ingressos de convenis i serveis en els darrers 3 anys per PDI	70%
						1.2.2 Nombre de convenis signats en els darrers 3 anys per PDI	30%
		1.3 Producció científica	45%			1.3.1 % de PDI a TC amb 3 o més punts PAR tipus I	15%
						1.3.2 Nombre de punts PAR tipus I en els darrers 3 períodes avaluats per PDI	40%
						1.3.3 Nombre d'articles publicats a revistes indexades a les bases de dades JCR o considerades notables per la UPC, en els darrers 3 anys per PDI doctor a TC	25%
						1.3.4 % de PDI a TC amb 1 tram de recerca viu	20%
		1.4 Emprenedoria	5%			1.4.1 Nombre d'empreses de base tecnològica (EBTs) creades per PDI	30%
1.4.2 % d'emprenedors	20%						
1.4.3 Nombre de patents sol·licitades per PDI	50%						
2. Docència	20%	2.1 Activitat docent	100%	2.1.1 % de PDI doctor vinculat a programes de doctorat amb menció de qualitat	15%		
				2.1.2 Promig de les tesis llegendes respecte del nombre total d'estudiantat nou en els darrers 3 anys acadèmics	85%		
3. Compromís institucional	10%	3.1 Polítiques transversals	100%	3.1.1 % de PDI que ha participat en els darrers 3 anys en agències d'avaluació	*		
				3.1.2 % d'estudiantat de postgrau assistent als cursos de formació en Habilitats Informacionals	*		
				3.1.3 % de PDI que participa en el mapa de la Sostenibilitat	*		
				3.1.4 Activitat de recerca sobre igualtat d'oportunitats (tesis i projectes de recerca)	*		
				3.1.5 Nombre d'hores de formació rebudes pel PAS, a través d'activitats organitzades o reconegudes pel Servei de Desenvolupament Professional en els darrers 3 anys	*		
				3.1.6 % de PDI que ha realitzat algun tipus de mobilitat internacional	*		

* Indicadors optatius. Cada unitat escull 3 d'aquests indicadors de manera que suposen un pes del 33,33% cadascun. Consultar 'Indicadors optatius' per determinar les opcions escollides per unitat

Eix A

Procés seguit



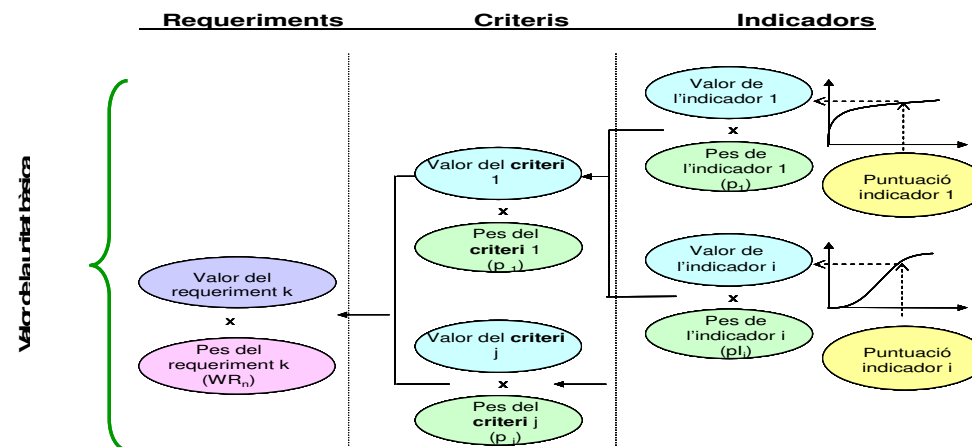
- Introducció de la informació requerida
- Valoració de cada indicador
- Observacions de les UB's i resolució d'incidències
- Càlcul del grau d'assoliment i assignació econòmica
- Al·legacions de les UB's i resolució definitiva d'incidències
- Presentació dels resultats a la Comissió de Planificació i Avaluació del Consell de Govern
- Presentació per a la seva ratificació al Consell de Govern

Eix A

Criteris de valoració -determinació valoració total-



- Cada indicador té associada una funció de valor que ha determinat la CPA tenint en compte la seva evolució històrica
- Els resultat assolit per cada unitat (eix X) tindrà reflectit un valor que oscil·larà entre 0 i 1 (eix Y)
- El valor de cada criteri s'obté a partir del sumatori de les valoracions de cada indicador ponderades pel seu pes
- El valor de cada requeriment s'obté del sumatori de les valoracions de cada requeriment ponderades pel seu pes
- El valor global de la unitat es calcularà sumant les valoracions de cada requeriment ponderades pel seu pes



Quantificació de resultats emprant l'eina d'anàlisi de valor.

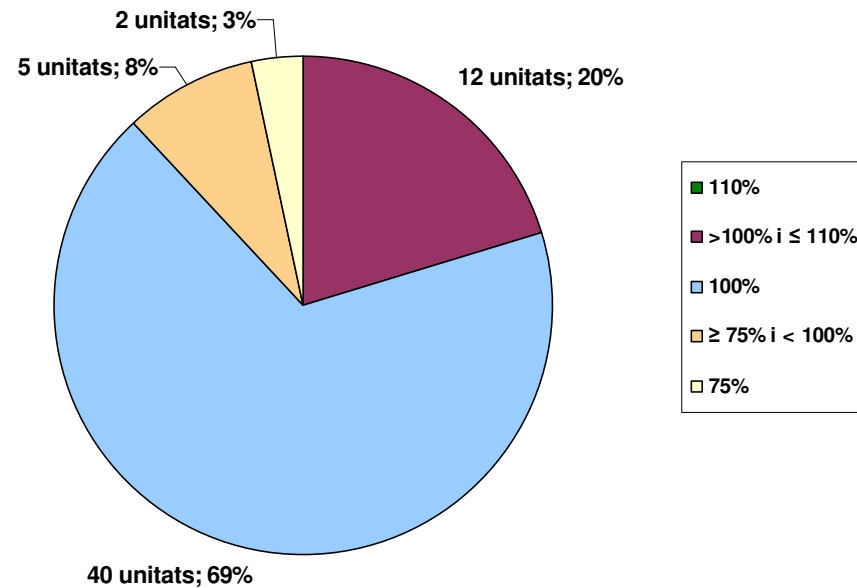
Eix A

Criteris de valoració -determinació grau d'assoliment-



- L'import global que s'ha destinat a aquest exercici 2008 ha estat l'equivalent a l'import total consolidat per cada Unitat Bàsica en el capítol 2n de funcionament de l'etapa de 2003-2006 i que va servir de base per calcular el pressupost 2007
- La CPA fixa a partir de la valoració total aconseguida els llindars que determinaran l'assignació econòmica final
- L'assignació màxima i mínima que podrà rebre una unitat oscil·larà entre el 110% i el 75% del seu capítol 2n. L'import assolit en cap cas serà consolidable.
- La corresponent regularització econòmica es realitzarà durant el mes de gener del present exercici 2009.

Grau d'assoliment de les UB's -convocatòria 2008-

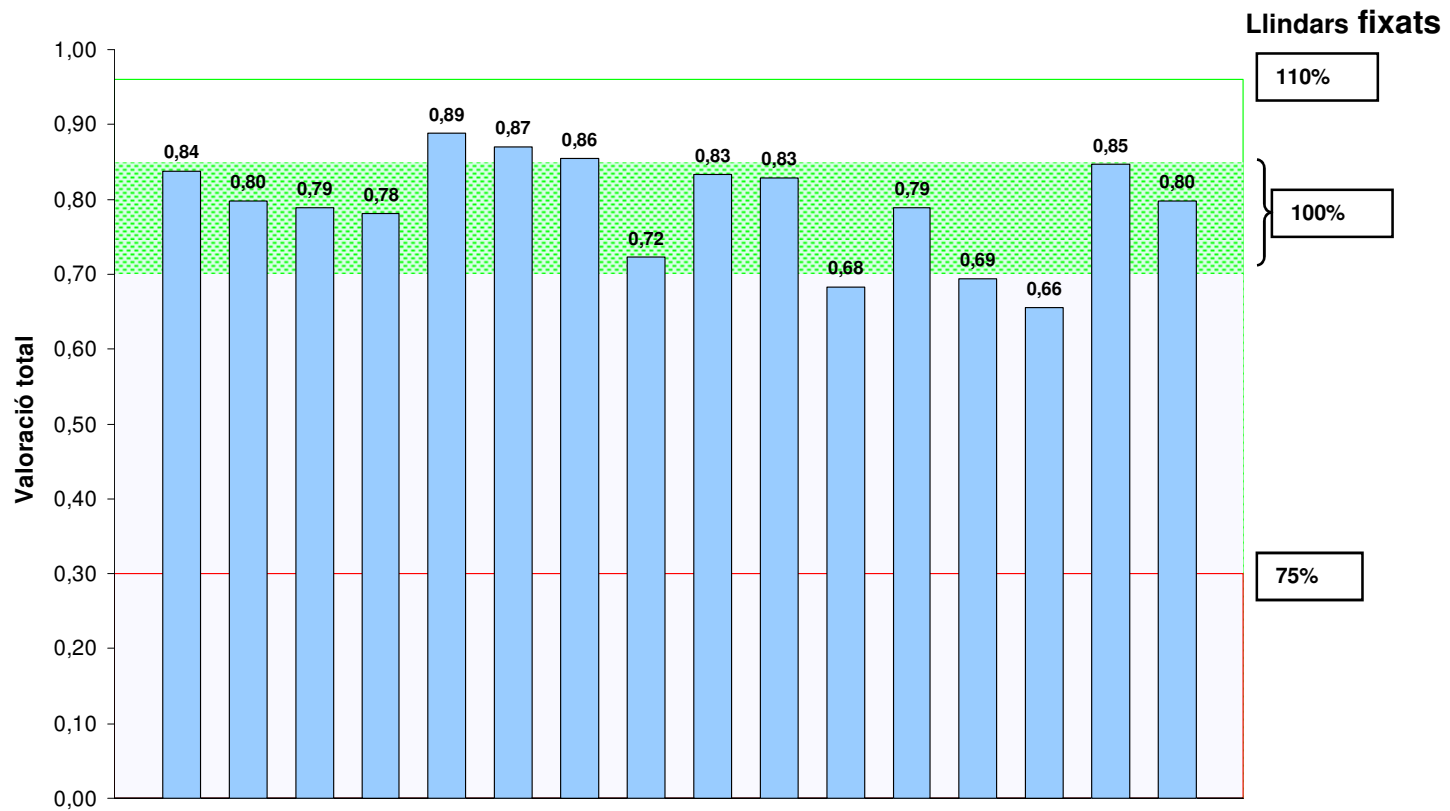


Taula de lindars fixats per determinar el grau d'assoliment de les unitats bàsiques

Valoració total				Grau d'assoliment
Centres	Departaments		Instituts	
	(àmbit enginyeries i ciències bàsiques)	(àmbit arquitectura i edificació)		
> 0,96	> 0,83	> 0,58	> 0,89	110%
> 0,85 i ≤ 0,96	> 0,68 i ≤ 0,83	> 0,45 i ≤ 0,58	> 0,81 i ≤ 0,89	> 100% i ≤ 110%
≥ 0,70 i ≤ 0,85	≥ 0,40 i ≤ 0,68	≥ 0,25 i ≤ 0,45	≥ 0,60 i ≤ 0,81	100%
≥ 0,30 i < 0,70	≥ 0,20 i < 0,40	≥ 0,20 i < 0,25	≥ 0,50 i < 0,60	≥ 75% i < 100%
< 0,30	< 0,20	< 0,20	< 0,50	75%

Eix A

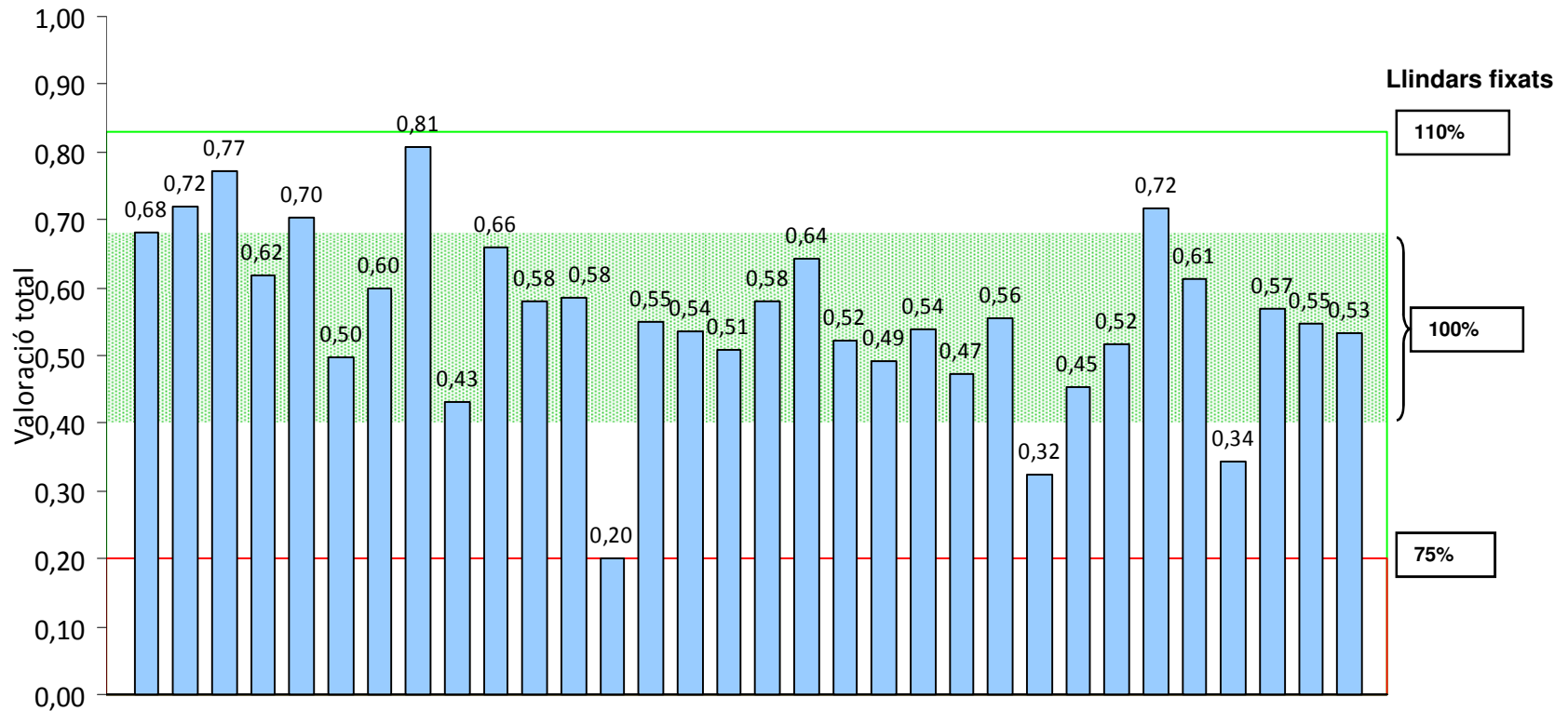
Resultats globals -Centres-



Eix A

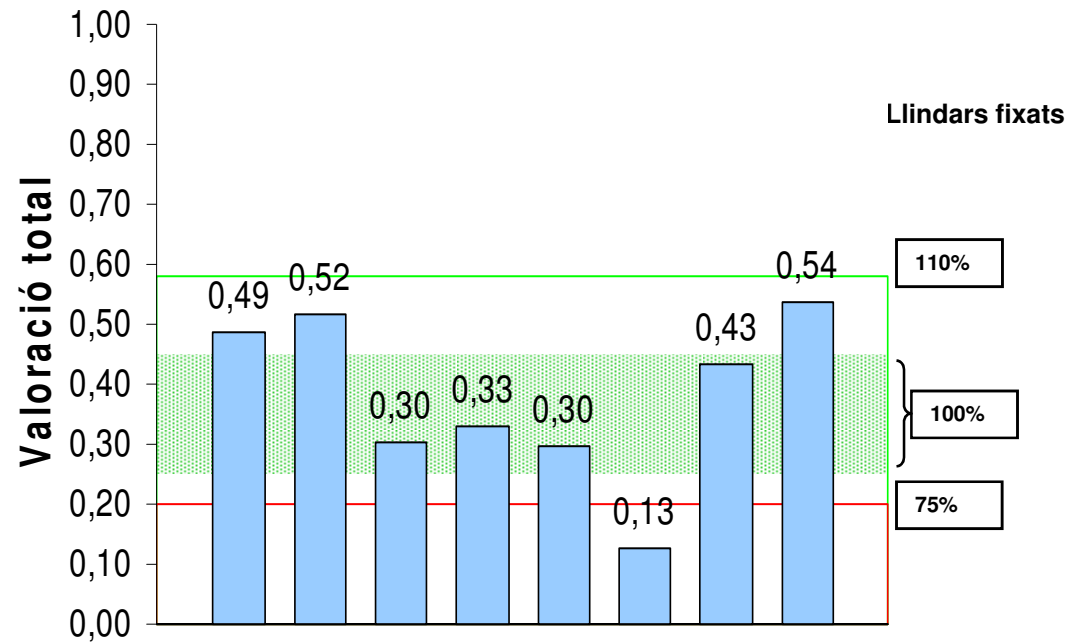
Resultats globals

-Departaments (àmbit enginyeries i ciències bàsiques)-



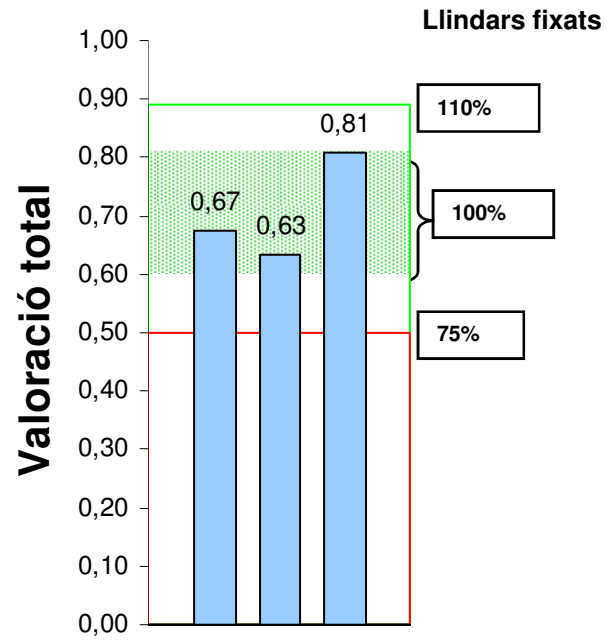
Eix A

Resultats globals
-Departaments (àmbit arquitectura i edificació)



Eix A

Resultats globals -Instituts-

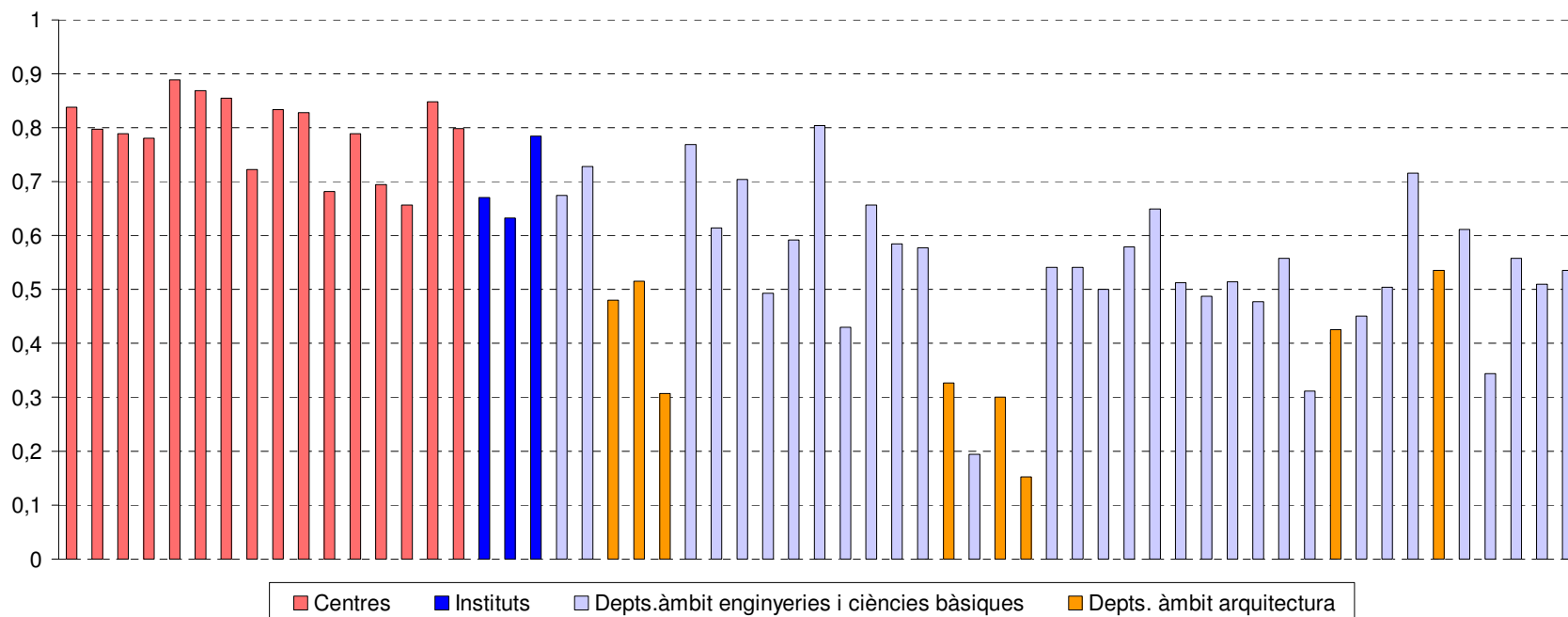


Eix A

Resultats -valoració total-



Valoració total

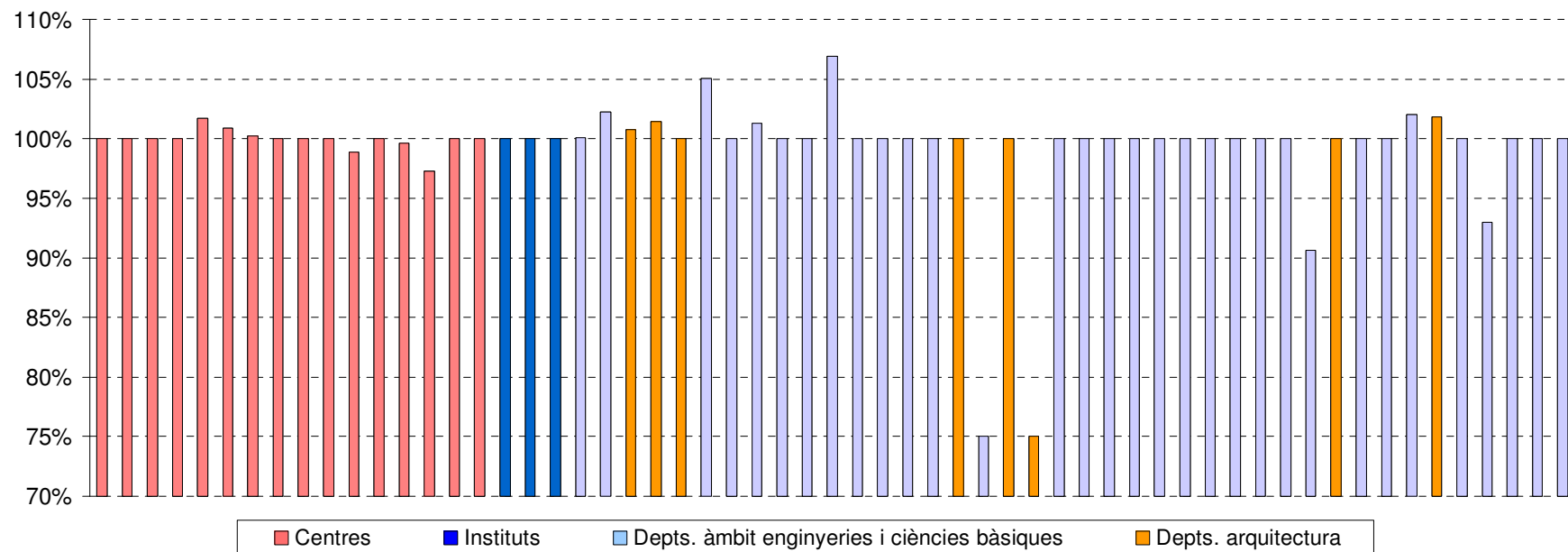


Eix A

Resultats -grau d'assoliment-



Grau d'assoliment

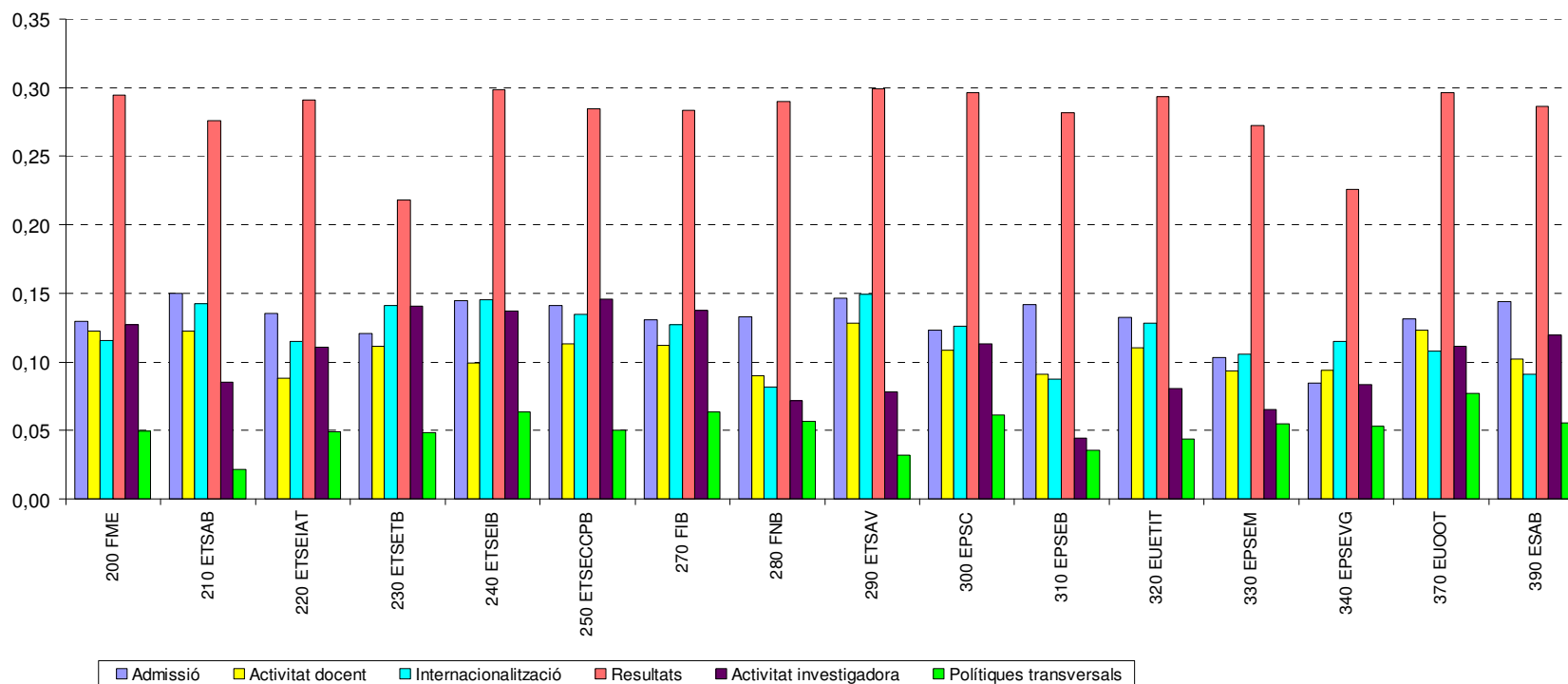


Eix A

Resultats -Centres (per criteri)-



	200 FME	210 ETSAB	220 ETSEIAT	230 ETSETB	240 ETSEIB	250 ETSECCPB	270 FIB	280 FNB	290 ETSAV	300 EPSC	310 EPSEB	320 EUETIT	330 EPSEM	340 EPSEVG	370 EUOOT	390 ESAB
Admissió	0,12935	0,14992	0,13520	0,12095	0,14491	0,14145	0,13066	0,13313	0,14666	0,12334	0,14203	0,13215	0,10312	0,08451	0,13124	0,14404
Activitat docent	0,12240	0,12221	0,08818	0,11145	0,09923	0,11299	0,11181	0,09008	0,12811	0,10828	0,09090	0,11022	0,09341	0,09414	0,12323	0,10215
Internacionalització	0,11532	0,14255	0,11510	0,14136	0,14512	0,13447	0,12717	0,08174	0,14947	0,12579	0,08777	0,12847	0,10541	0,11469	0,10812	0,09075
Resultats	0,29458	0,27571	0,29104	0,21841	0,29849	0,28458	0,28366	0,28981	0,29906	0,29654	0,28176	0,29314	0,27237	0,22597	0,29620	0,28624
Activitat investigadora	0,12692	0,08542	0,11063	0,14039	0,13702	0,14579	0,13791	0,07166	0,07823	0,11316	0,04457	0,08048	0,06544	0,08365	0,11166	0,11970
Polítiques transversals	0,04929	0,02139	0,04900	0,04822	0,06337	0,05040	0,06385	0,05673	0,03224	0,06104	0,03531	0,04373	0,05461	0,05317	0,07692	0,05517

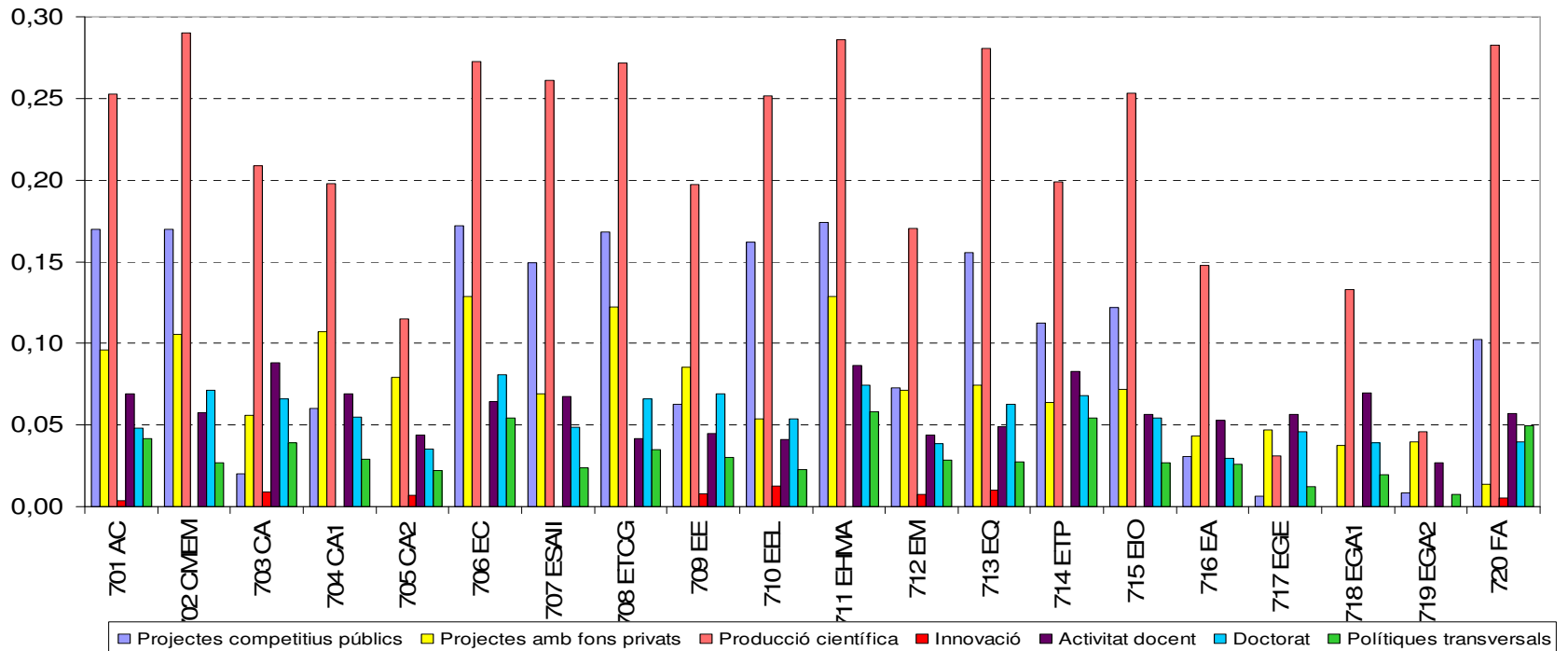


Eix A

Resultats -Departaments (I) (per criteri)-



	701 AC	702 CMEM	703 CA	704 CA1	705 CA2	706 EC	707 ESAII	708 ETCG	709 EE	710 EEL	711 EHMA	712 EM	713 EQ	714 ETP	715 EIO	716 EA	717 EGE	718 EGA1	719 EGA2	720 FA
Projectes competitius públics	0,16971	0,16986	0,02019	0,06006	0,00000	0,17181	0,14929	0,16799	0,06269	0,16202	0,17379	0,07274	0,15547	0,11225	0,12184	0,03040	0,00638	0,00000	0,00853	0,10246
Projectes amb fons privats	0,09596	0,10563	0,05612	0,10715	0,07892	0,12845	0,06909	0,12234	0,08516	0,05399	0,12850	0,07097	0,07415	0,06387	0,07165	0,04317	0,04713	0,03755	0,03974	0,01371
Producció científica	0,25252	0,28975	0,20874	0,19750	0,11500	0,27250	0,26117	0,27142	0,19706	0,25167	0,28575	0,17022	0,28062	0,19899	0,25331	0,14768	0,03132	0,13272	0,04582	0,28278
Innovació	0,00371	0,00000	0,00879	0,00000	0,00698	0,00000	0,00000	0,00000	0,00812	0,01263	0,00000	0,00736	0,01013	0,00000	0,00000	0,00000	0,00000	0,00000	0,00000	0,00549
Activitat docent	0,06920	0,05739	0,08829	0,06903	0,04383	0,06445	0,06764	0,04165	0,04475	0,04087	0,08652	0,04357	0,04918	0,08264	0,05668	0,05271	0,05649	0,06947	0,02669	0,05672
Doctorat	0,04819	0,07124	0,06588	0,05462	0,03534	0,08068	0,04854	0,06581	0,06921	0,05383	0,07447	0,03868	0,06291	0,06793	0,05425	0,02946	0,04612	0,03919	0,00000	0,03964
Polítiques transversals	0,04168	0,02665	0,03900	0,02888	0,02192	0,05421	0,02348	0,03454	0,02987	0,02270	0,05810	0,02826	0,02717	0,05409	0,02715	0,02588	0,01190	0,01933	0,00742	0,04955



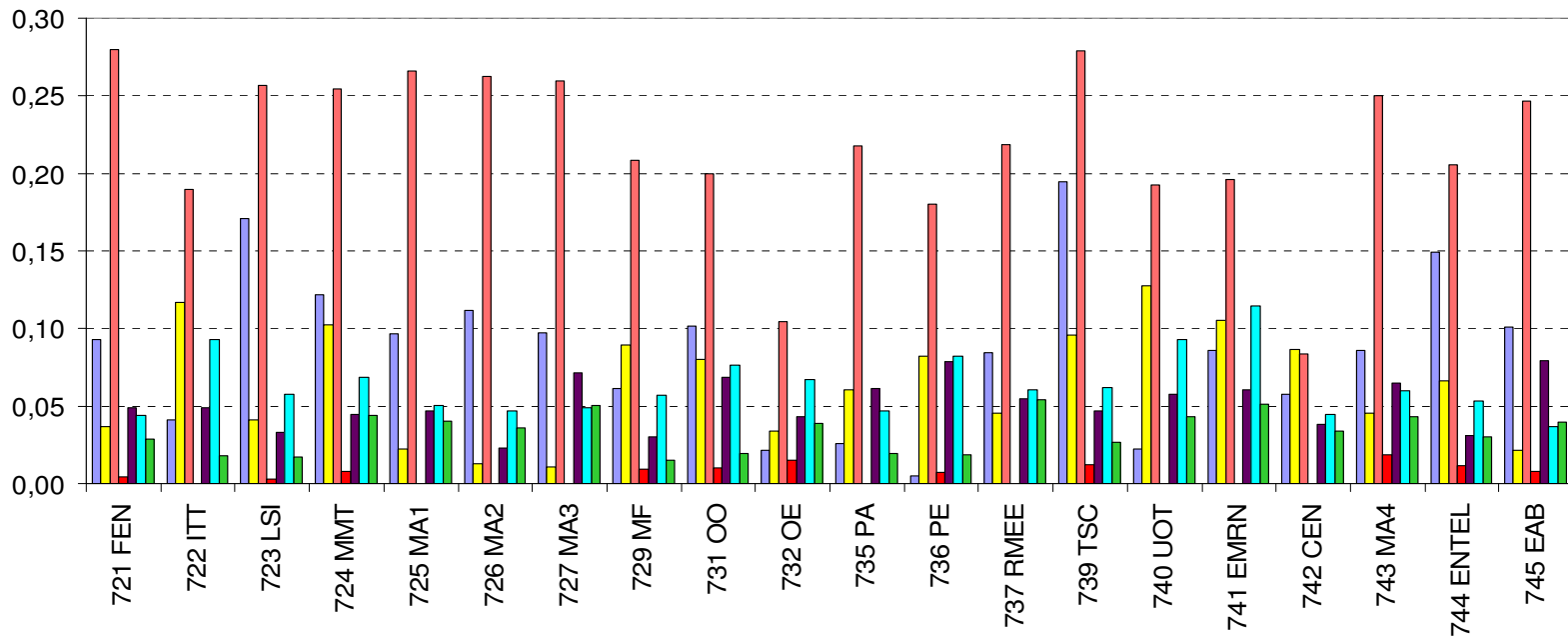
Eix A

Resultats

-Departaments (II) (per criteri)-



	721 FEN	722 ITT	723 LSI	724 MMT	725 MA1	726 MA2	727 MA3	729 MF	731 OO	732 OE	735 PA	736 PE	737 RMEE	739 TSC	740 UOT	741 EMRN	742 CEN	743 MA4	744 ENTEL	745 EAB
Projectes competitius públics	0,09285	0,04085	0,17095	0,12211	0,09636	0,11152	0,09736	0,06124	0,10188	0,02163	0,02566	0,00477	0,08429	0,19465	0,02216	0,08556	0,05770	0,08596	0,14910	0,10068
Projectes amb fons privats	0,03689	0,11699	0,04121	0,10243	0,02271	0,01271	0,01091	0,08928	0,07978	0,03424	0,06088	0,08195	0,04508	0,09591	0,12791	0,10530	0,08650	0,04562	0,06660	0,02173
Producció científica	0,28008	0,18952	0,25705	0,25430	0,26628	0,26238	0,25968	0,20823	0,19950	0,10437	0,21796	0,18013	0,21862	0,27885	0,19260	0,19608	0,08331	0,25060	0,20529	0,24683
Innovació	0,00404	0,00000	0,00279	0,00819	0,00000	0,00000	0,00000	0,00964	0,01003	0,01522	0,00000	0,00698	0,00000	0,01249	0,00000	0,00000	0,00000	0,01851	0,01124	0,00766
Activitat docent	0,04901	0,04906	0,03313	0,04440	0,04715	0,02293	0,07122	0,03056	0,06872	0,04337	0,06157	0,07886	0,05457	0,04677	0,05746	0,06036	0,03834	0,06524	0,03119	0,07926
Doctorat	0,04434	0,09276	0,05769	0,06887	0,05040	0,04691	0,04896	0,05709	0,07619	0,06738	0,04699	0,08236	0,06057	0,06214	0,09313	0,11483	0,04441	0,05968	0,05355	0,03670
Polítiques transversals	0,02873	0,01782	0,01697	0,04393	0,04035	0,03593	0,05083	0,01529	0,01923	0,03866	0,01966	0,01867	0,05404	0,02635	0,04323	0,05152	0,03373	0,04325	0,03028	0,03980



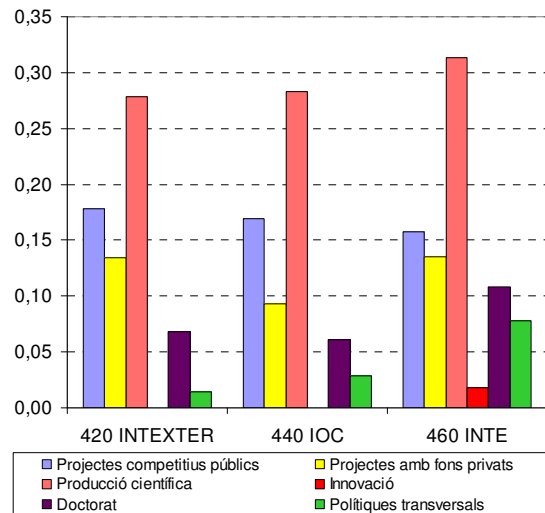
■ Projectes competitius públics
 ■ Projectes amb fons privats
 ■ Producció científica
 ■ Innovació
 ■ Activitat docent
 ■ Doctorat
 ■ Polítiques transversals

Eix A

Resultats -Instituts (per criteri)-



	420 INTEXTER	440 IOC	460 INTE
Projectes competitius públics	0,17821	0,16919	0,15728
Projectes amb fons privats	0,13447	0,09324	0,13488
Producció científica	0,27866	0,28277	0,31344
Innovació	0,00000	0,00000	0,01749
Doctorat	0,06810	0,06096	0,10851
Polítiques transversals	0,01451	0,02872	0,07764



- **Eix B - Programa QUALITAS:**

Dels 57 projectes presentats:

- 49 han estat avaluats positivament
- 7 han estat prorrogats (pendents d'avaluar)
- 1 no ha estat executat

- **Eix B - Programa AUDIT:**

- 5 centres han desenvolupat de manera satisfactòria la fase de disseny dels seus Sistemes Interns d'Assegurament de la Qualitat.

- **Eix C**

Dels 33 projectes presentats:

- 25 han estat avaluats positivament
- 5 han estat prorrogats (pendents d'avaluar)
- 3 han estat avaluats positivament amb recomanacions