



UNIVERSITAT POLITÈCNICA
DE CATALUNYA

CAMPUS DIAGONAL-BESÒS

Informe del Rector

CG 26/05/2009

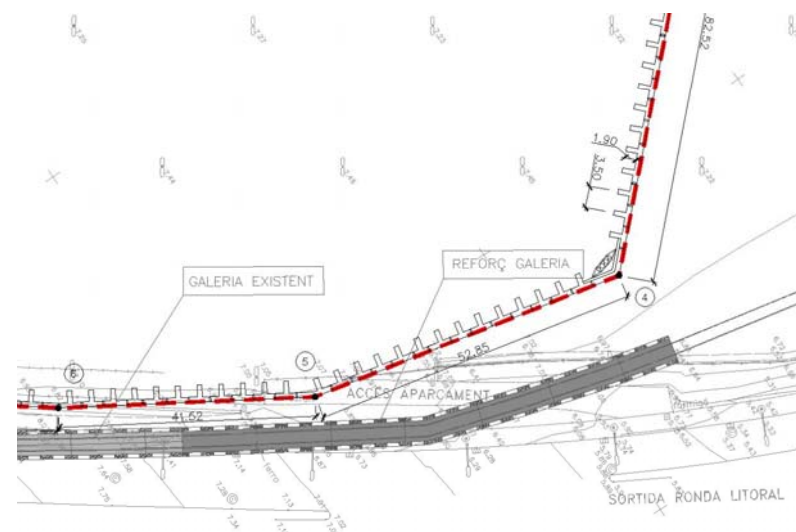
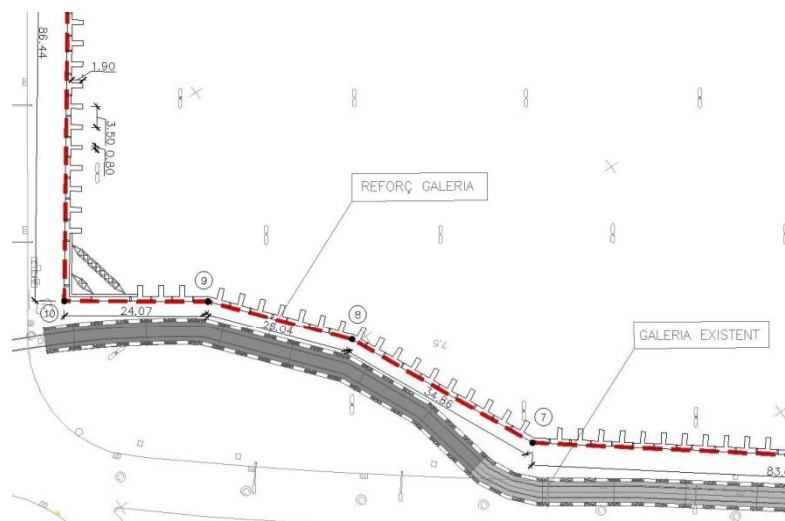
Projecte d'execució de les pantalles de contenció, moviment de terres i treballs de protecció de la galeria de serveis del nou Campus Diagonal-Besòs



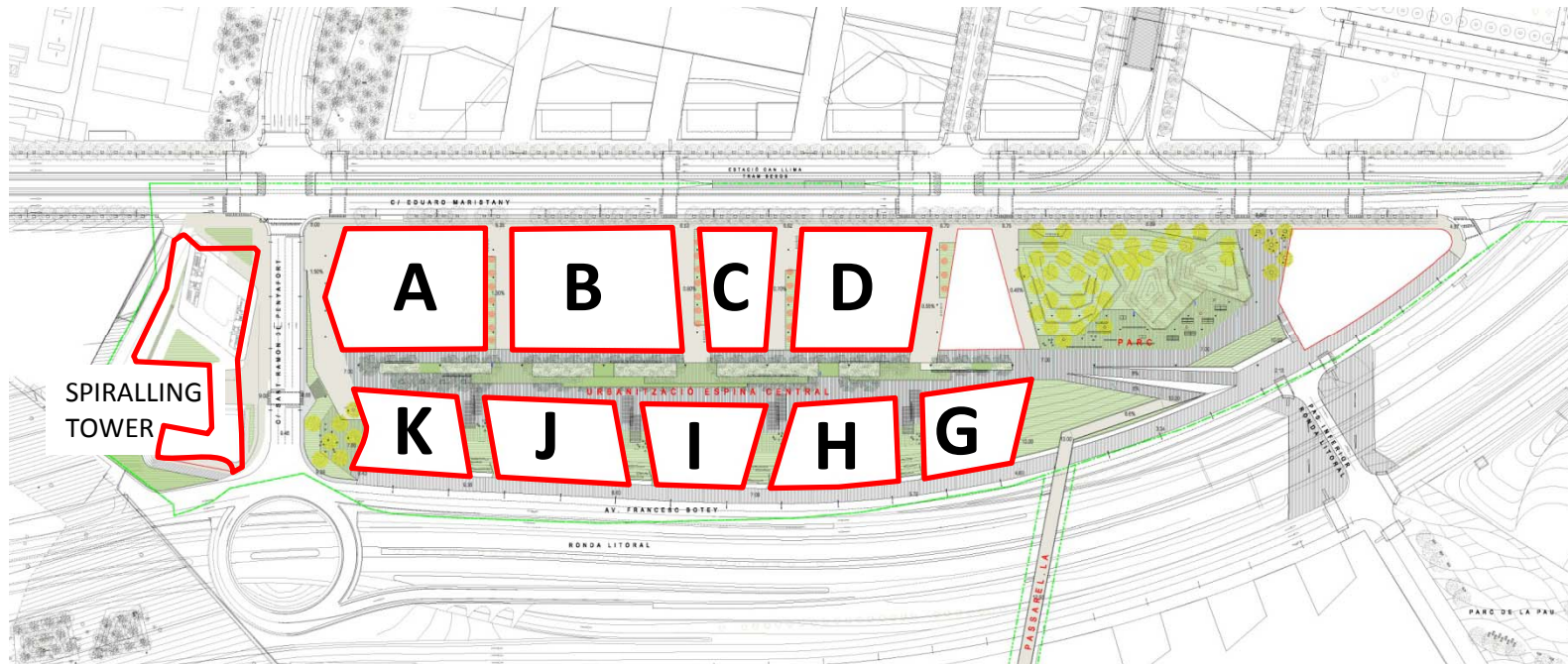
SITUACIÓ I EMPLAÇAMENT



Projecte d'execució de les pantalles de contenció, moviment de terres i treballs de protecció d la galeria de serveis del nou Campus Diagonal-Besòs



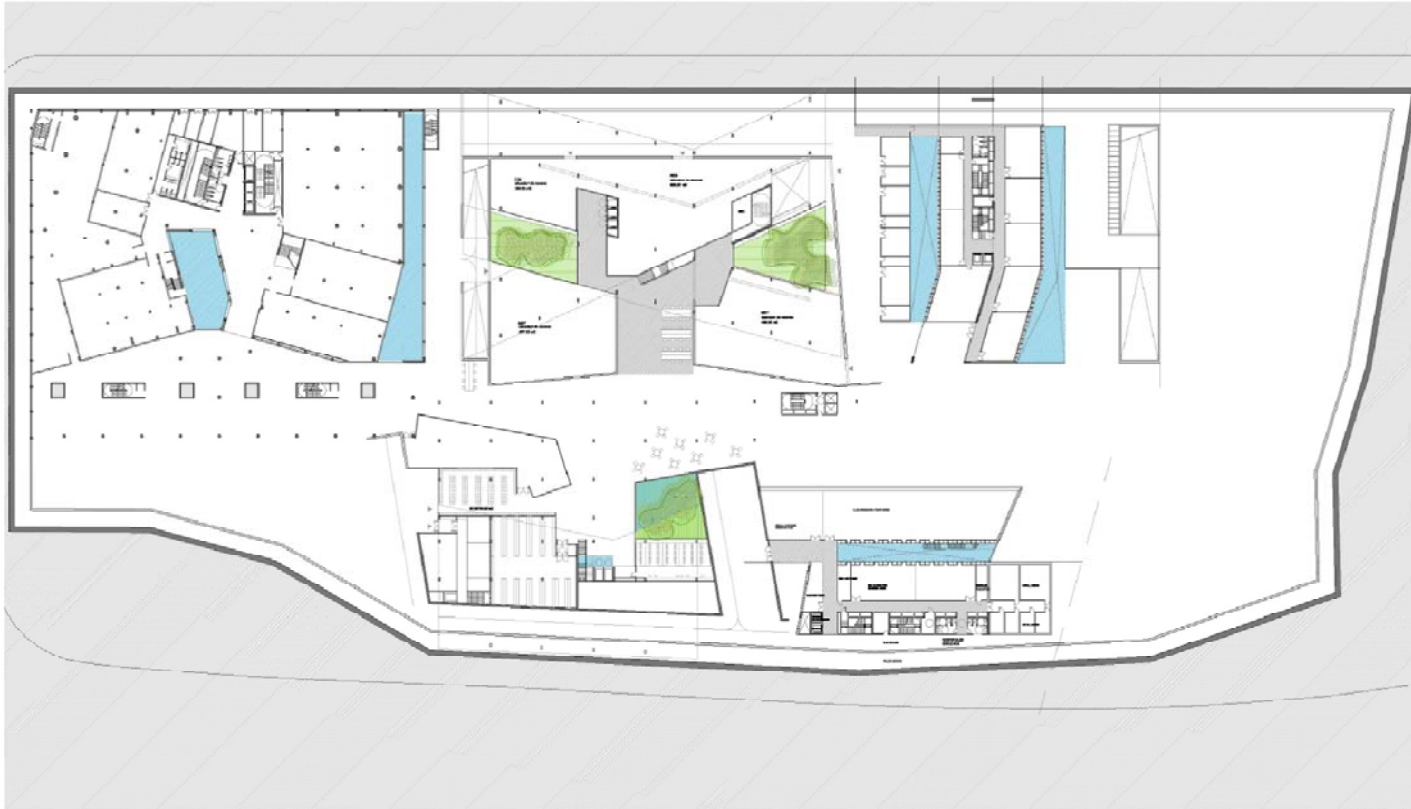
PROTECCIÓ DE GALERIA. PLANTA



- **PANTALLES DE CONTENCIÓ:** PROJECTE EXECUTIU ENTREGAT I APROVAT (PREVISIÓ INICI OBRES SET. 2009)
- **SPIRALLING TOWER:** 1ª PEDRA, JUNY 2009
- **EDIFICI A:** PROJECTE EXECUTIU, JUNY 2009
- **EDIFICI B:** PROJECTE EXECUTIU, SET. 2009
- **EDIFICI C:** PROJECTE EXECUTIU, SET. 2009

- **EDIFICI D (IREC)**
- **EDIFICI H (ITER):** CONCURS DE PROJECTE EN 2ª FASE
- **EDIFICI I:** PROJECTE EXECUTIU, SET. 2009
- **EDIFICI J:** PROJECTE EXECUTIU, SET. 2009
- **EDIFICI K:** PROJECTE EN LICITACIÓ
- **EDIFICI G:** REDACCIÓ DE PROGRAMA

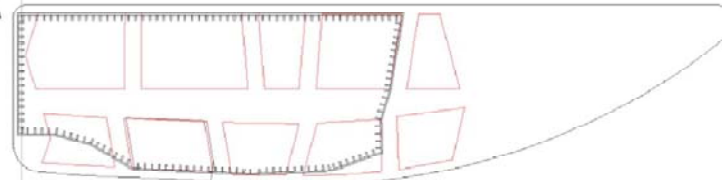




PROPOSTA DE PLANTA -1 GENERAL AMB EDIFICIS AMB PROJECTE

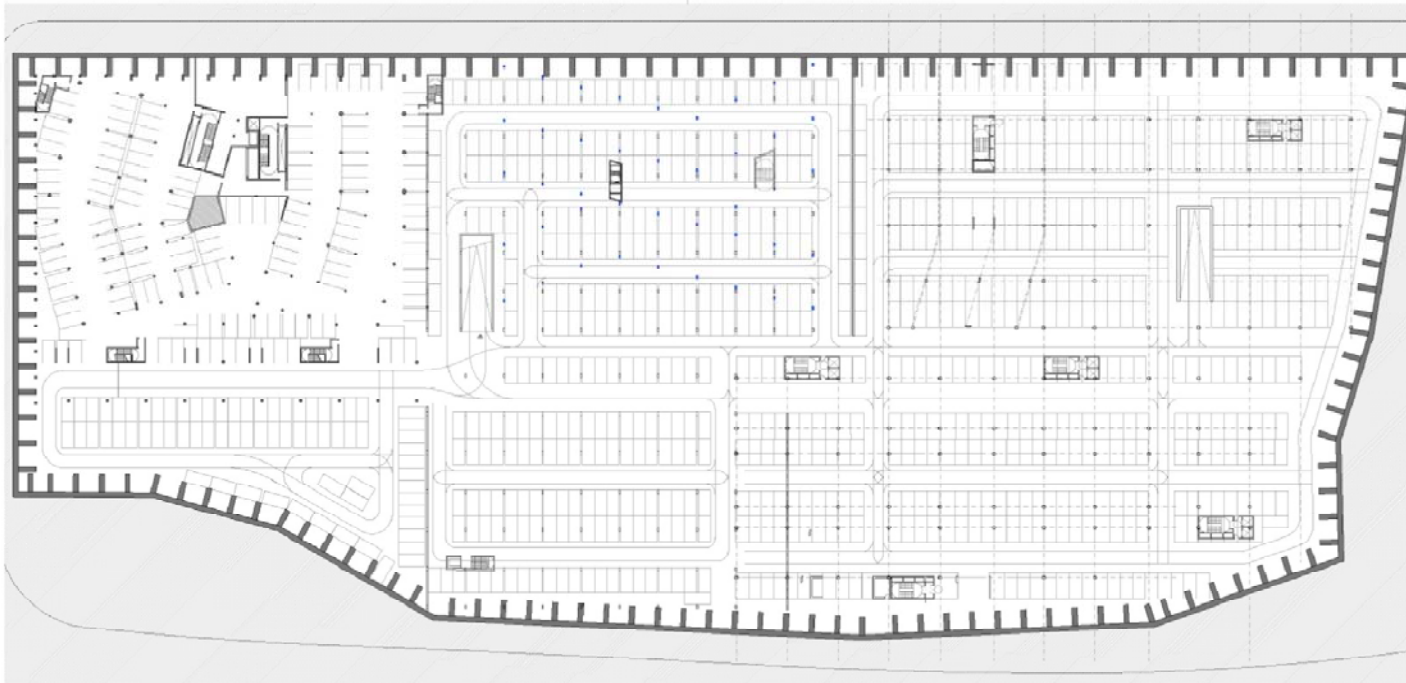


ESQUEMA



línia original de la pantalla

perímetre mogut segons projecte edificis B i J



PROPOSTA DE PLANTA -2 GENERAL AMB EDIFICIS AMB PROJECTE



UNIVERSITAT POLITÈCNICA
DE CATALUNYA

CAMPUS DIAGONAL-BESÒS



VISTA SPIRALLING TOWER

