

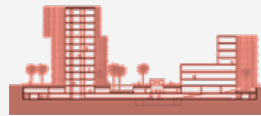
# Campus Diagonal-Besòs



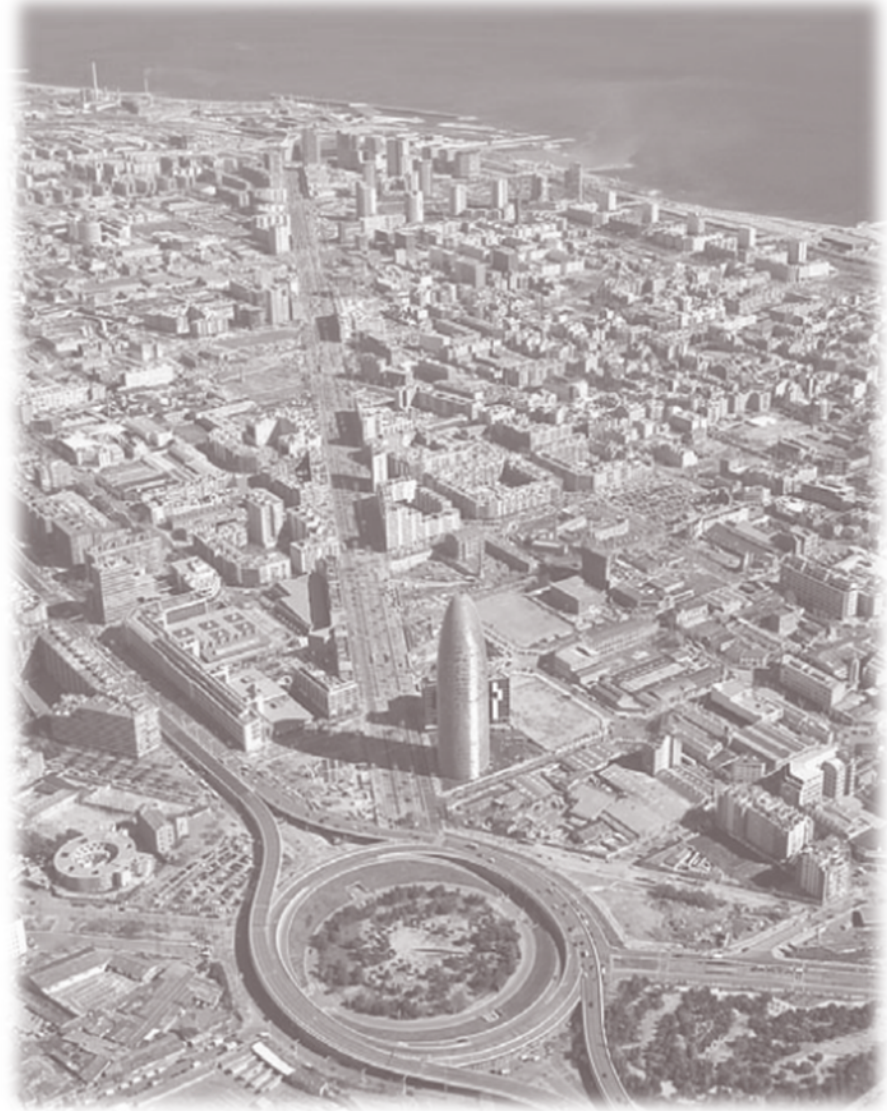
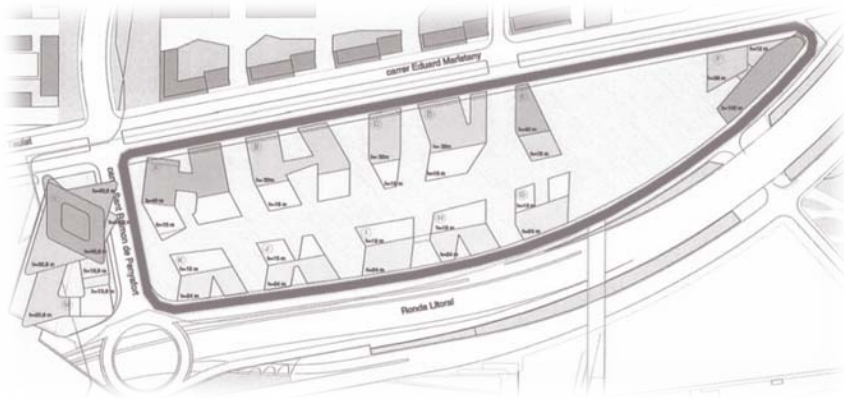
UNIVERSITAT POLITÈCNICA  
DE CATALUNYA



Consell de Govern Oct 2009

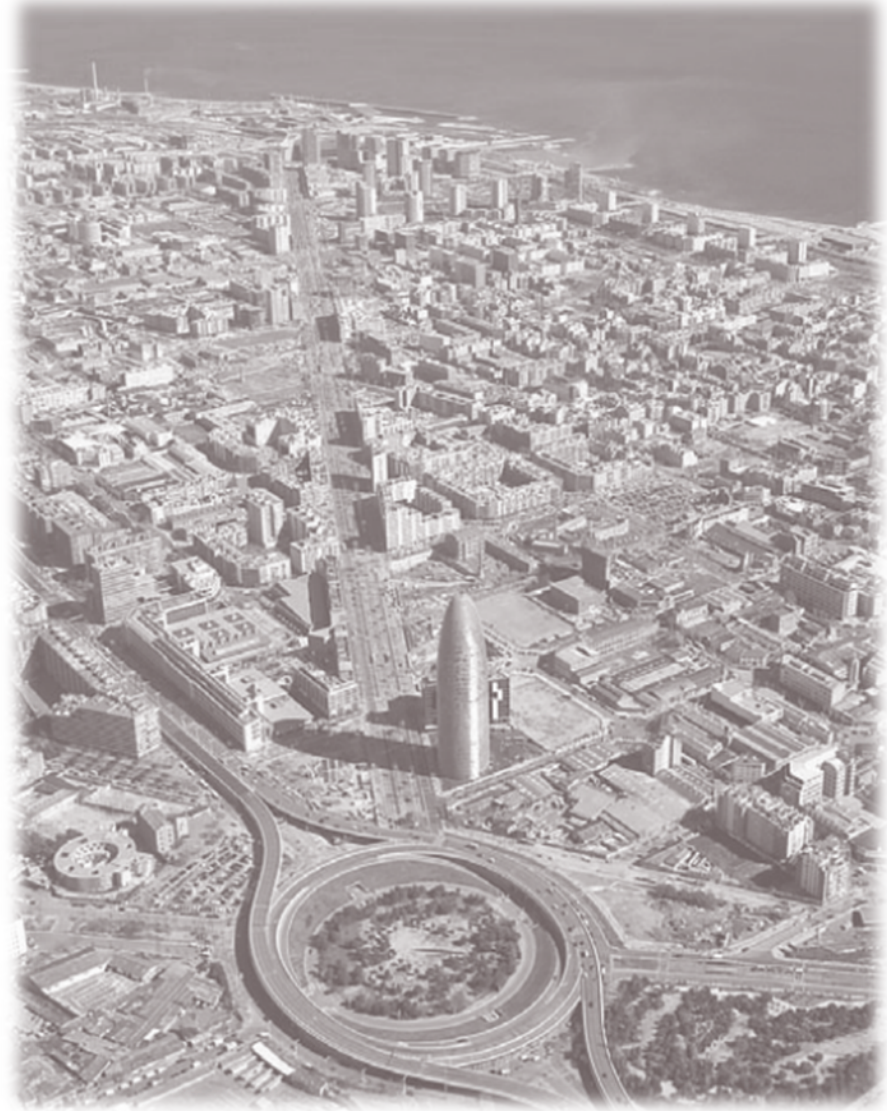
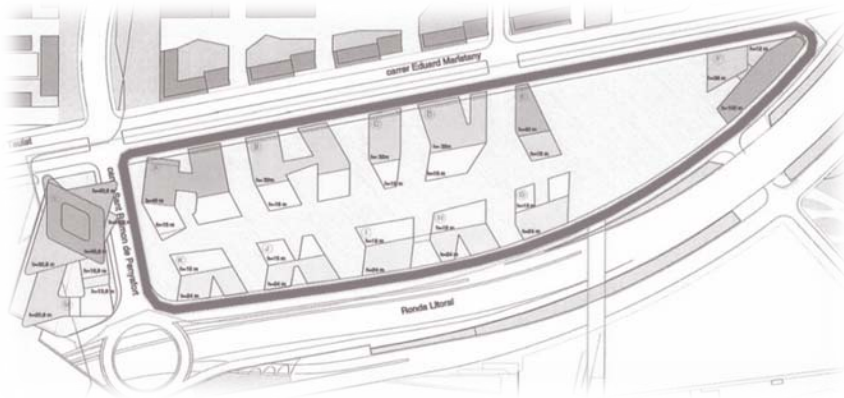


- 1 Context
- 2 Visió i principis conceptuals
- 3 Infraestructures i configuració
- 4 Planificació i finançament
- 5 Transició
- 6 Conclusions





- 1 Context
- 2 Visió i principis conceptuals
- 3 Infraestructures i configuració
- 4 Planificació i finançament
- 5 Transició
- 6 Conclusions





## Sentit d'urgència:

- Fa més de 15 anys dels primers informes posant de manifest la precarietat de l'edifici de l'ETSEIB
- Fa quasi 10 anys que el rectorat de la UPC va assumir que era important i urgent donar una solució
- Portem més de 7 anys d'indefinicions, canvis d'orientació, promeses incomplertes, terminis exhaurits sense avenços, ...

**PER PRIMER COPTENIM ELS ESPAIS I EL FINANÇAMENT  
ENCARRILAT**

## I el recolzament de:





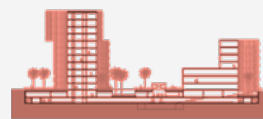
## Sentit d'urgència:

- Fa més de 15 anys dels primers informes posant de manifest la precarietat de l'edifici de l'ETSEIB
- Fa quasi 10 anys que el rectorat de la UPC va assumir que era important i urgent donar una solució
- Portem més de 6 anys d'indefinicions, canvis d'orientació, promeses incomplertes, terminis exhaurits sense avenços, ...

**PER PRIMER COP TENIM ELS ESPAIS I EL FINANÇAMENT ENCARRILAT**

## I el suport de:

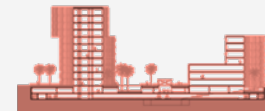




Un Campus emblemàtic



Edifici de 26 plantes



## Terrenys : ConSORCI Interuniversitari del Besòs



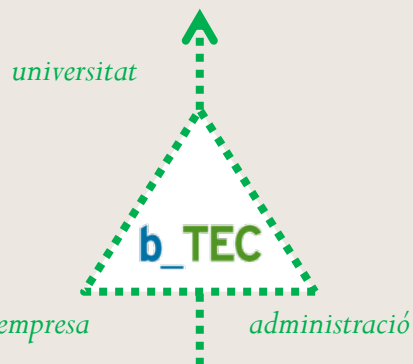
Ajuntament  
de Barcelona



Ajuntament de  
Sant Adrià de Besòs

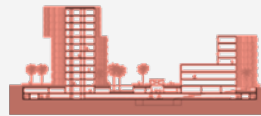


CONSELL COMARCAL DEL  
BARCELONÈS



## Gestió: Fundació b\_TEC

- Consorci del Campus Interuniversitari del Besòs
- Universitat Politècnica de Catalunya (UPC)
- Universitat de Barcelona (UB)
- Generalitat de Catalunya
- Ministeri d'Indústria, Turisme i Comerç.
- Cambra de Comerç de Barcelona



Saturn: residència d'estudiants. 12.000 m<sup>2</sup>, col.labora Caixa de Catalunya

Venus: edifici Nexus

Biblioteca pública adaptada a l'enginyeria (concert amb el Campus)

Amb vocació i capacitat d'expandir-se i convertir-se en el motor de la innovació a l'eix del Besòs (Santa Coloma-Sant Adrià-Badalona)

Projectes actualment en desenvolupament per  
**b\_TEC**

Acords formatius amb l'Ajuntament de Sant Adrià

Acords amb dos poliesportius (a 200m i 500m del campus)

Múltiples espais de possible expansió en l'eix del Besòs





4.000.000 m<sup>2</sup>  
el 10% dedicats a formació i  
investigació

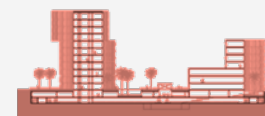
Una zona amb un desenvolupament accelerat: des del 2000 s'hi han instal·lat **1.063** empreses amb **32.000** empleats

- l'11% estrangeres
- el 50% amb activitats intensives en coneixement
- el 43% amb activitats de R+D
- el 60% tenen més d'un 25% de titulats superiors

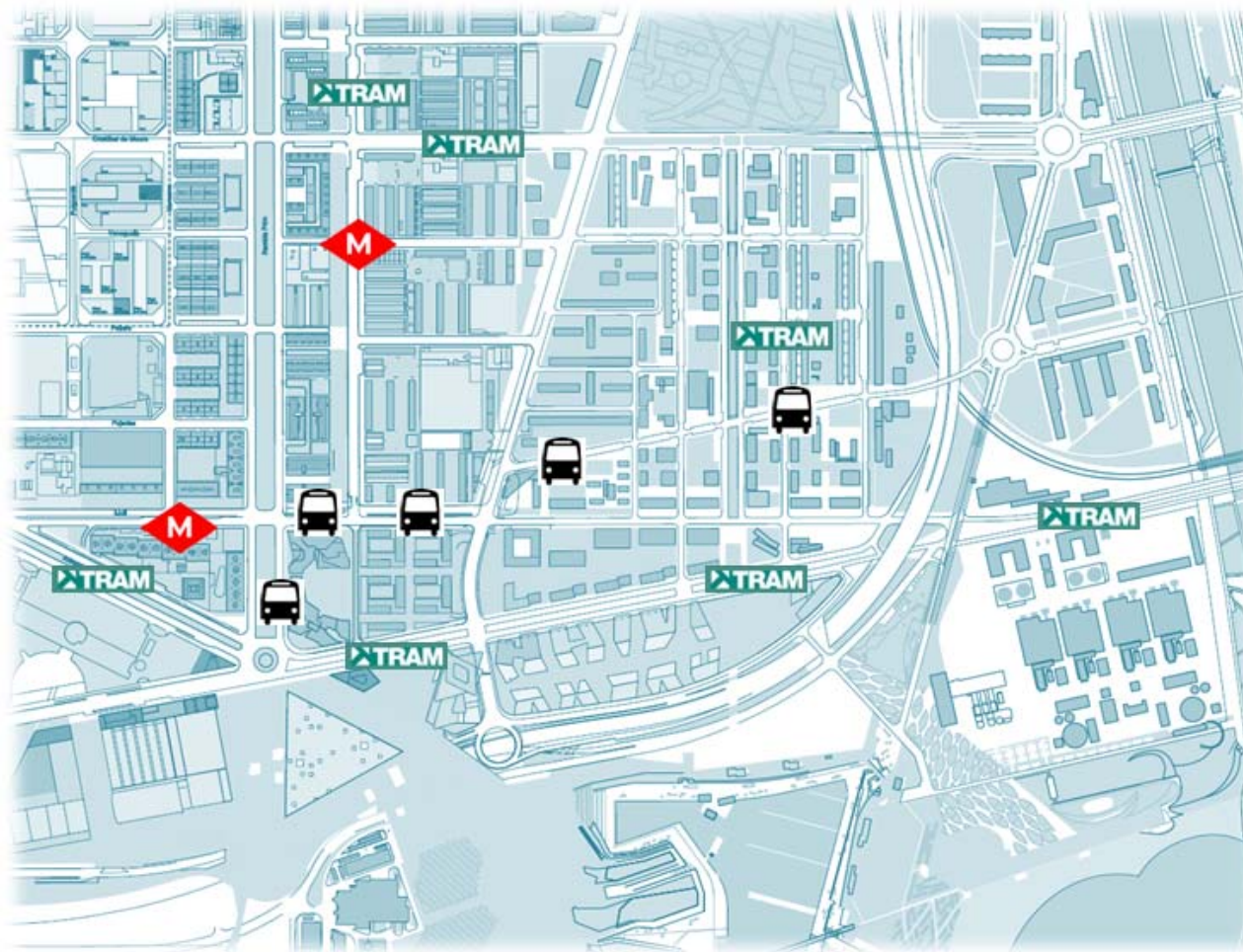


## Algunes empreses rellevants:

Indra	Sanofi Aventis
T-Systems	Enciclopèdia Catalana
Agbar	Schneider Electric
Mediapro	Sitel
Microsoft	RBA
GTD	Telefónica
Alstom-Ecotècnia	Cambra de Comerç
Gaes	Central cycle combinat
Incineradora	Depuradora
	CMT



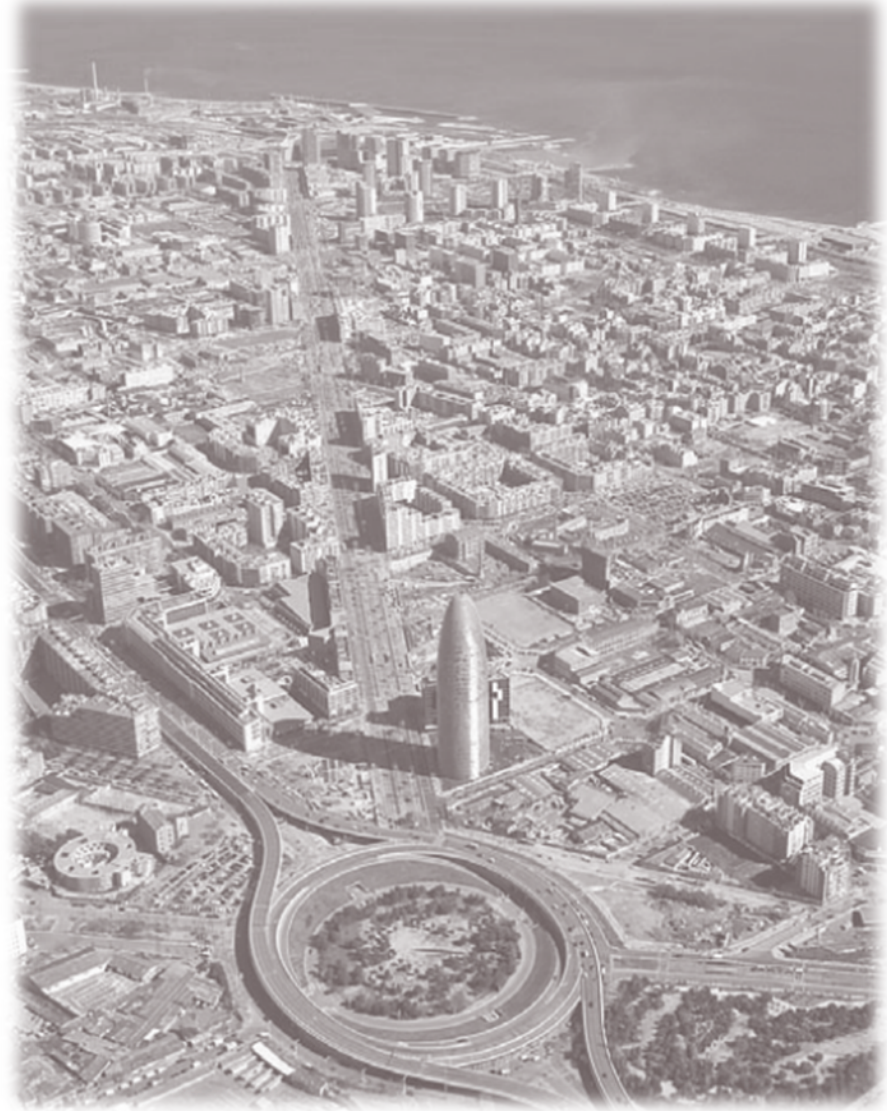
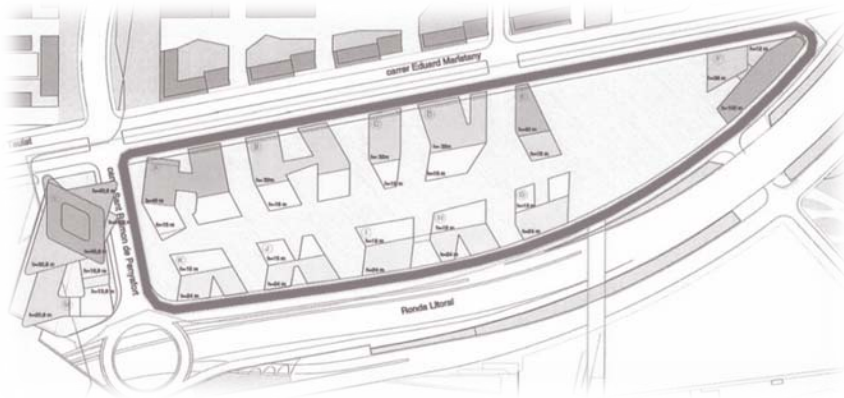
## Ben comunicat



- 5 línies de bus: 7, 36, 41, 43 i 141
- Trambesòs
- Rodalies RENFE
- Metro: línia 4
- Metro exprés dels FGC (en projecte)
- Carrils Bici



- 1 Context
- 2 **Visió i principis conceptuals**
- 3 Infraestructures i configuració
- 4 Planificació i finançament
- 5 Transició
- 6 Conclusions





## VISIÓ

- Referència al sud d'Europa en Tecnologies industrials
- Formació d'enginyers altament valorats per la societat

## PRINCIPIS INSTRUMENTALS

- Emprenedoria
  - Suport a xarxes i spin-offs
- Permeabilitat
  - Escoles-Departaments-Instituts
  - Universitat-Empresa-Centres de Recerca
- Flexibilitat
  - En docència i recerca
  - En organització i espais
- Internacionalització
  - Intercanvis i imant de talents
- Sostenibilitat
- Sinergies
  - Docència, recerca i infraestructures

Desenvolupament socioeconòmic de l'entorn





teoria i pràctica



pràctiques a empreses



estades a l'estranger



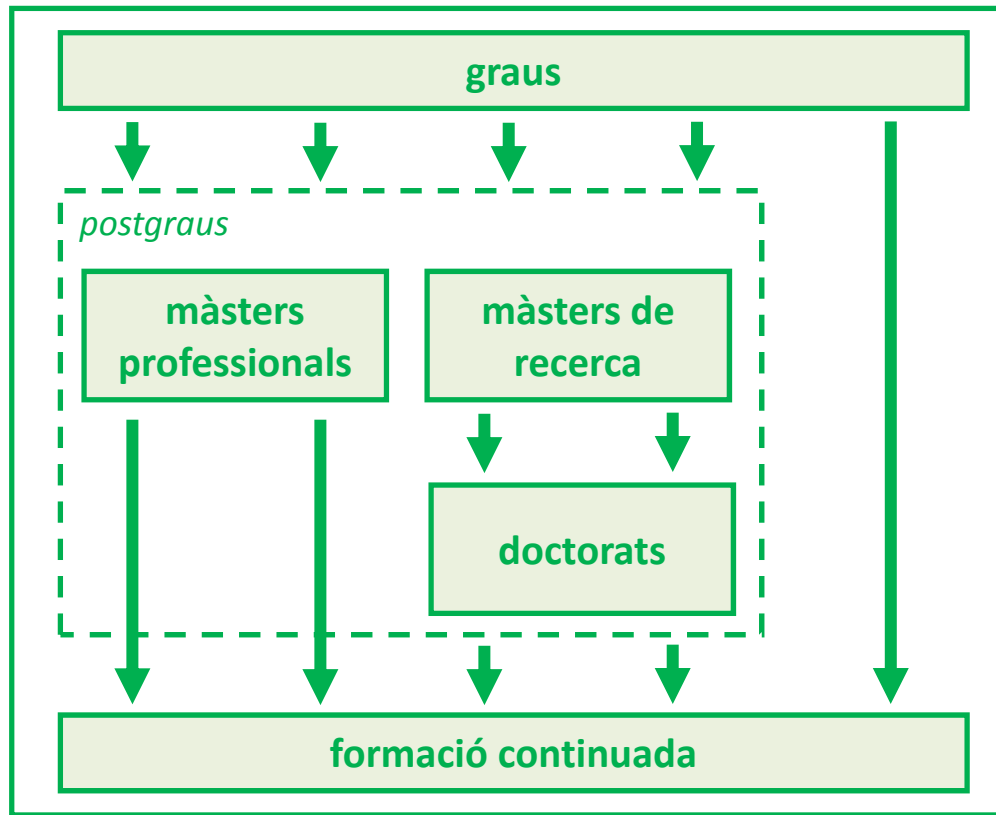
projectes de recerca



transferència tecnològica



PFC / tesi doctoral



oferta global d'assignatures



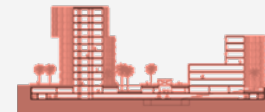
tecnologies de la informació (Wi-Fi, connectivitat)

autoaprenentatge (CRAI, sales d'estudi,...)



corona d'organitzacions tecnològiques



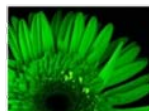


Amb l'impuls i la col·laboració de la fundació **b\_TEC**



organització en clústers

## Parc de l'Energia



**IREC** (Institut de Recerca Energètica de Catalunya)

- Impulsat per la Generalitat de Catalunya
- Implicarà empreses i centres de recerca



**ITER** (International Thermonuclear Experimental Reactor)

- Agència Europea de Fusió
- Primer reactor nuclear del món



**MIT-EI** (Massachusetts Institute of Technology Energy Initiative)

- Investigació en energies renovables
- Implicació de diferents universitats

## Vector Aigua/Sostenibilitat



**CETAqua** (Centro Tecnológico del Agua)



- Desenvolupament tecnològic en el camp de l'aigua

## Mobilitat/Materials/Mecatrònica/...



UNIVERSITAT POLITÈCNICA DE CATALUNYA



UNIVERSITAT POMPEU FABRA



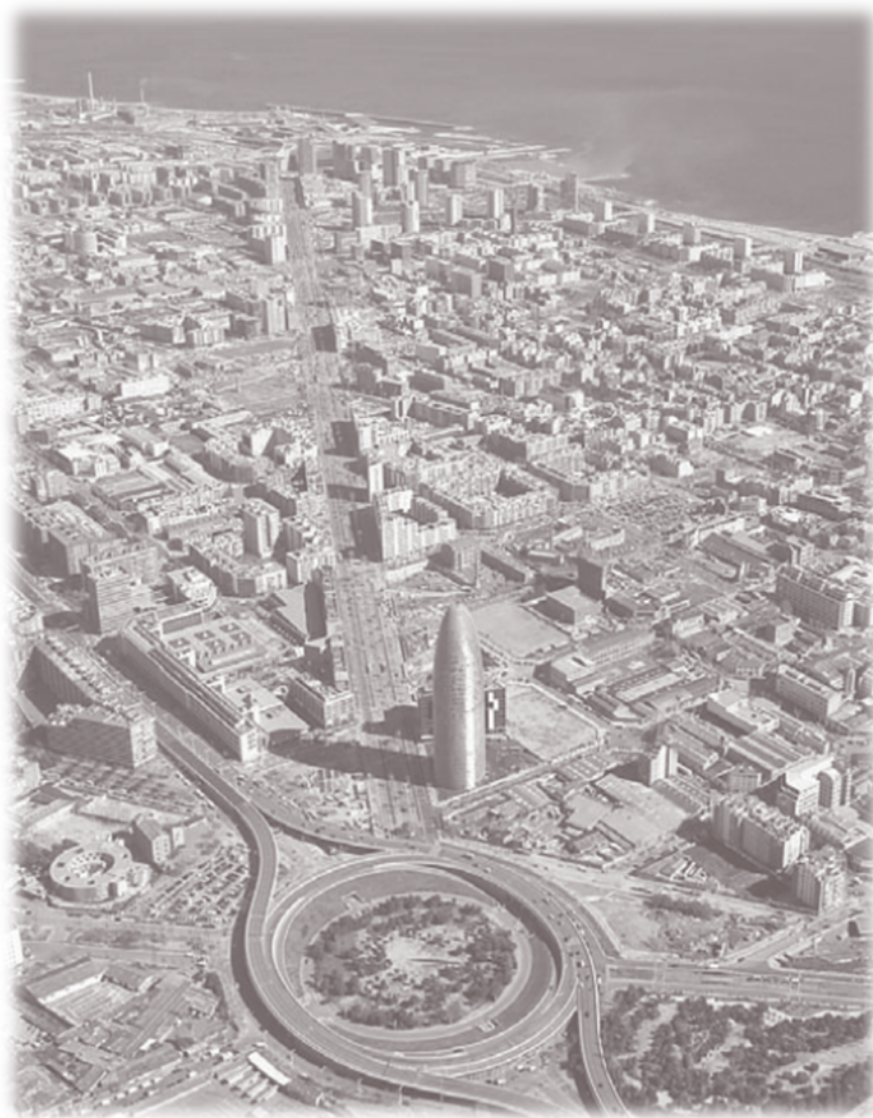
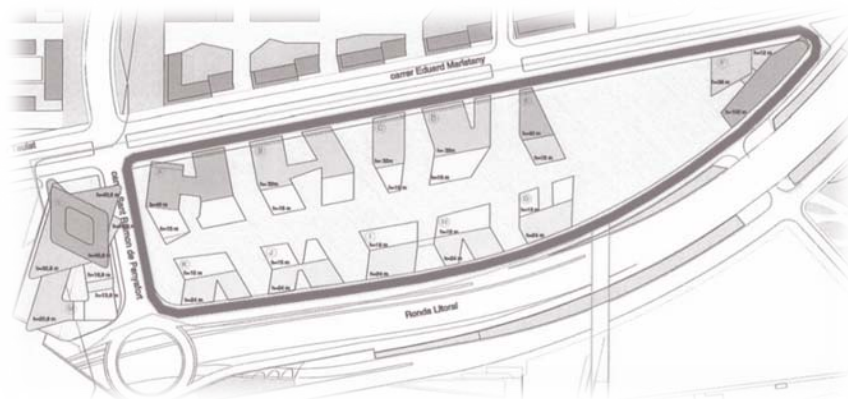
UNIVERSITAT DE BARCELONA



- Grups de recerca transversals i multidisciplinars

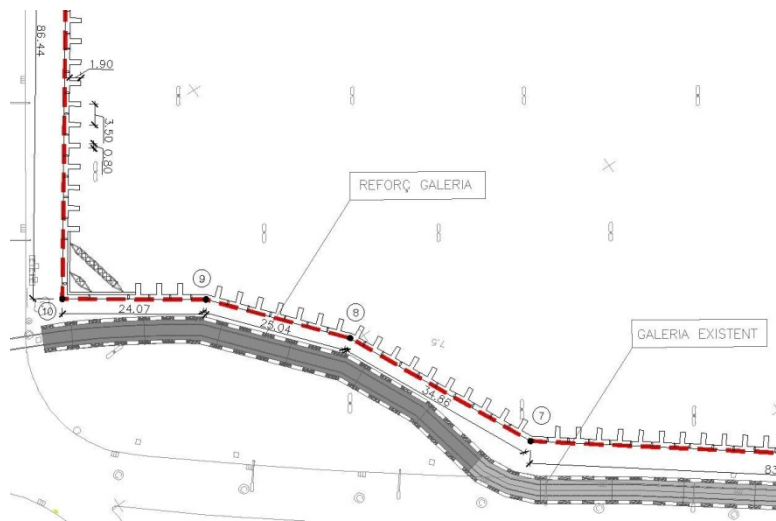


- 1 Context
- 2 Visió i principis conceptuals
- 3 Infraestructures i configuració**
- 4 Planificació i finançament
- 5 Transició
- 6 Conclusions



# Campus Diagonal-Besòs

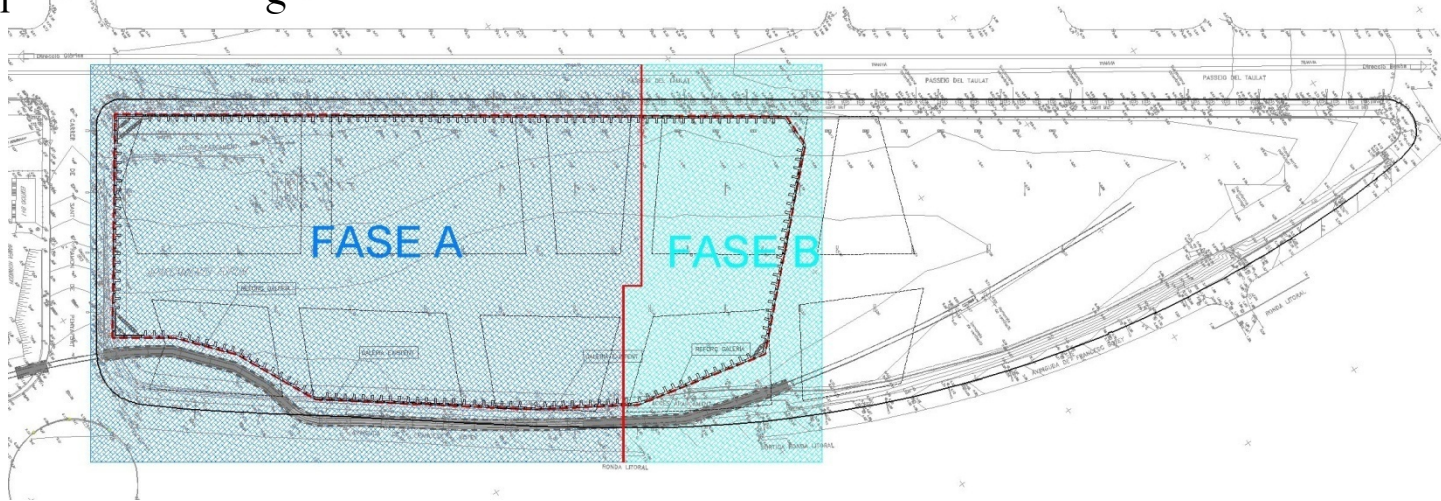
Projecte d'execució de les pantalles de contenció, moviment de terres i treballs de protecció de la galeria de serveis

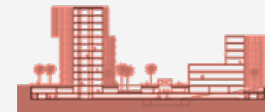




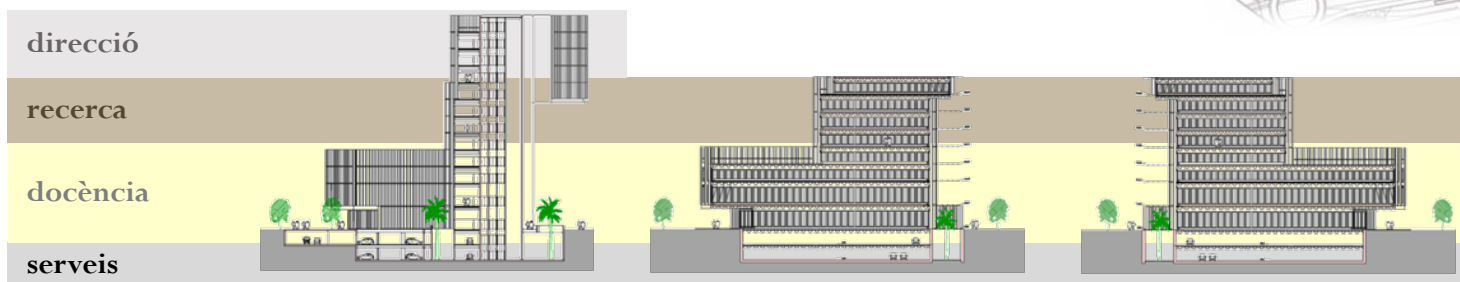
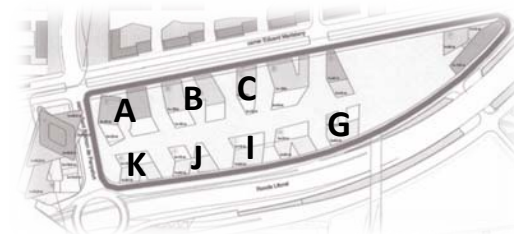
# Campus Diagonal-Besòs

Projecte d'execució de les pantalles de contenció, moviment de terres i treballs de protecció de la galeria de serveis

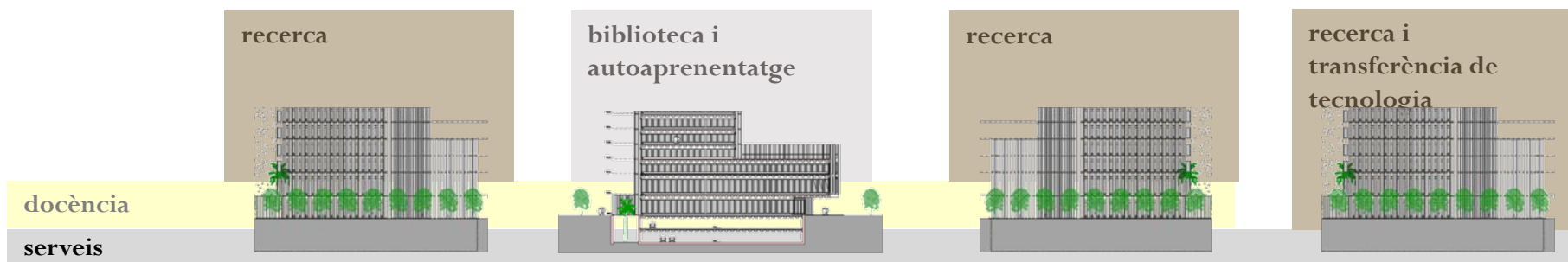




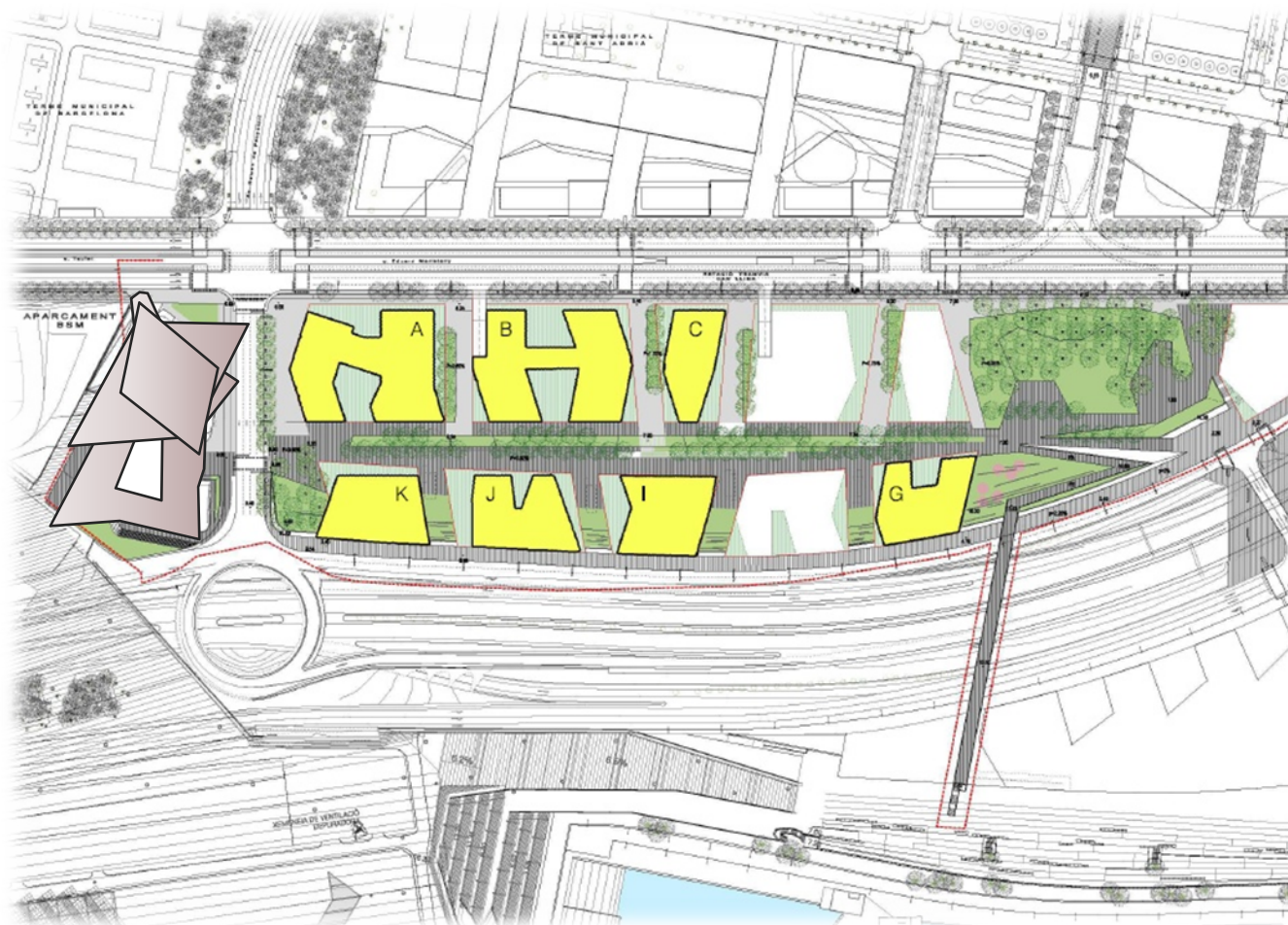
## Escoles d'enginyeria: distribució conceptual d'espais



	<b>edifici A</b>	<b>edifici B</b>	<b>edifici C</b>
Docència + recerca + TT	22.300 m <sup>2</sup>	18.216 m <sup>2</sup>	8.909 m <sup>2</sup>
Serveis	2.976 m <sup>2</sup>	7.368 m <sup>2</sup>	3.528 m <sup>2</sup>



	<b>edifici K</b>	<b>edifici J</b>	<b>edifici I</b>	<b>edifici G</b>
Docència + recerca + TT	6.550 m <sup>2</sup>	8.720 m <sup>2</sup>	7.773 m <sup>2</sup>	6.437 m <sup>2</sup>
Serveis	1.730 m <sup>2</sup>	3.092 m <sup>2</sup>	3.500 m <sup>2</sup>	550 m <sup>2</sup>



**75.000 m<sup>2</sup>** dedicats a:

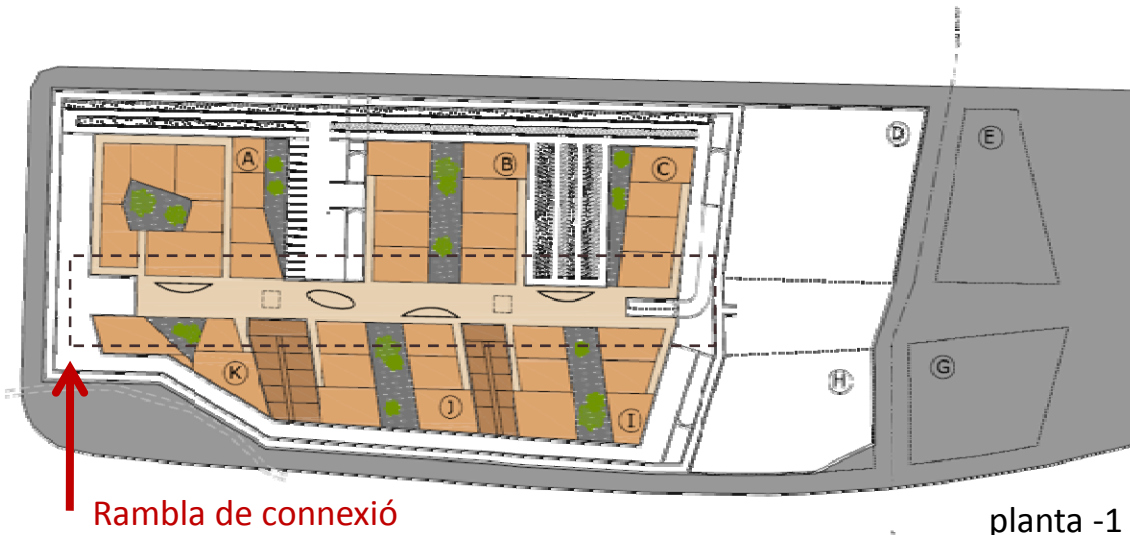
- Docència
- Recerca
- Transferència de tecnologia

**36.000 m<sup>2</sup>**  
de zones verdes

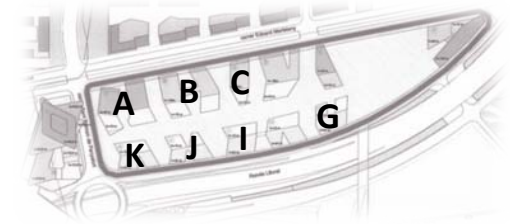
**8.500 m<sup>2</sup>**

- Formació continuada
- Docència
- Serveis



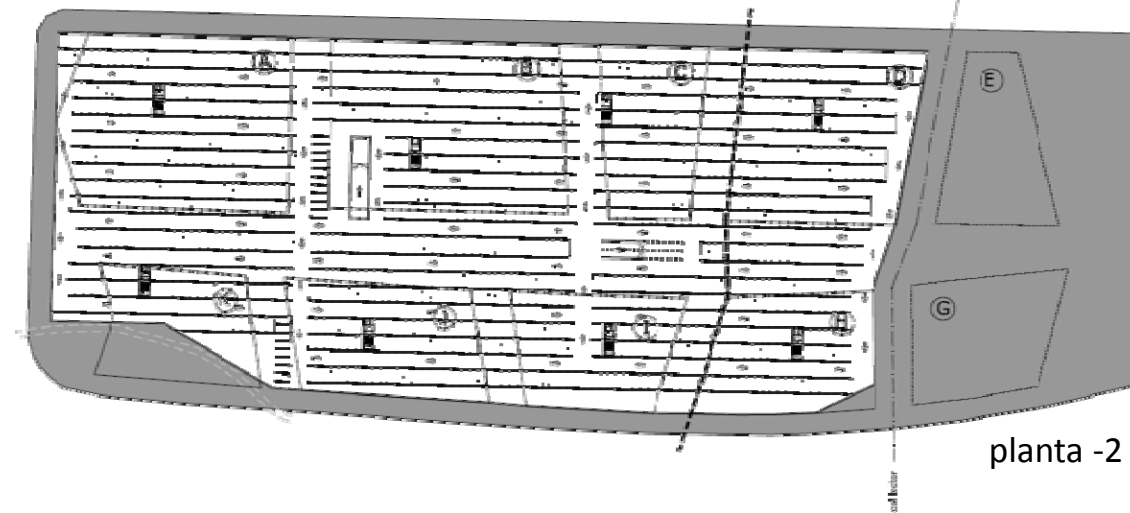


planta -1



6.647 m<sup>2</sup> de serveis:

- Magatzems
- Instal·lacions
- ...

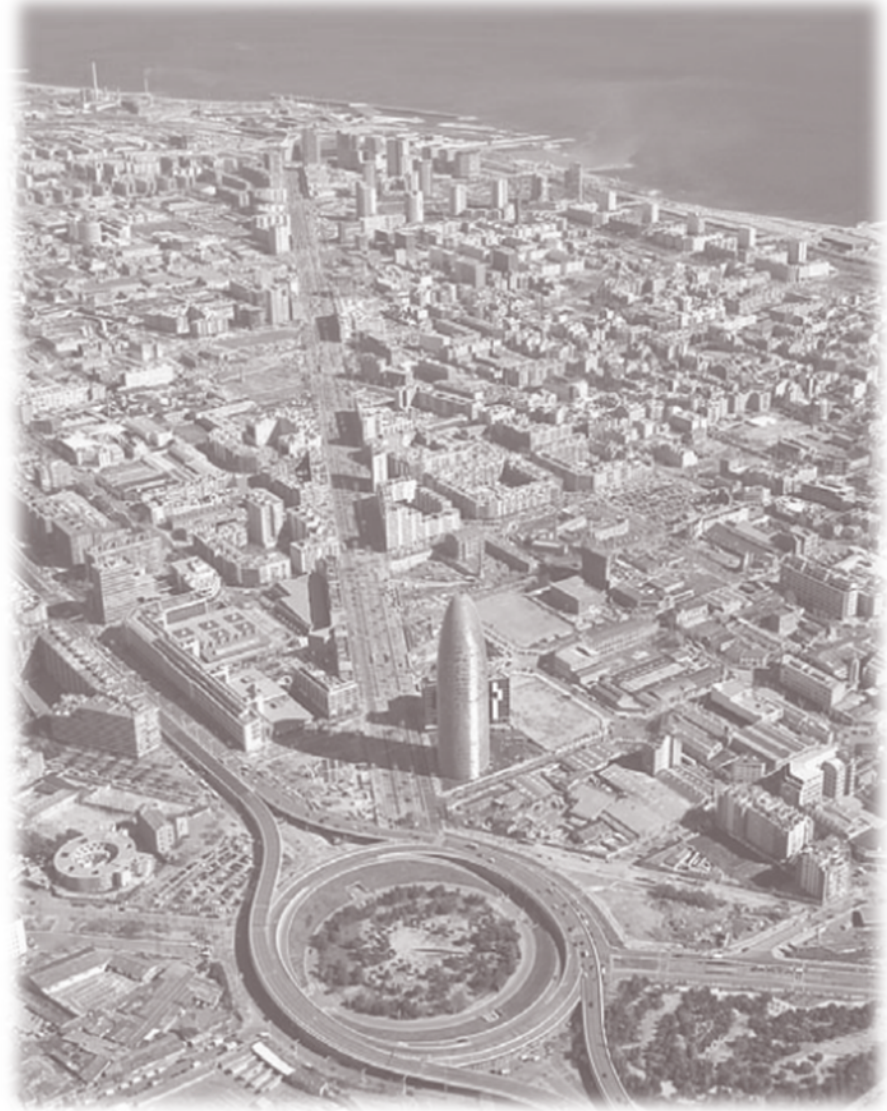
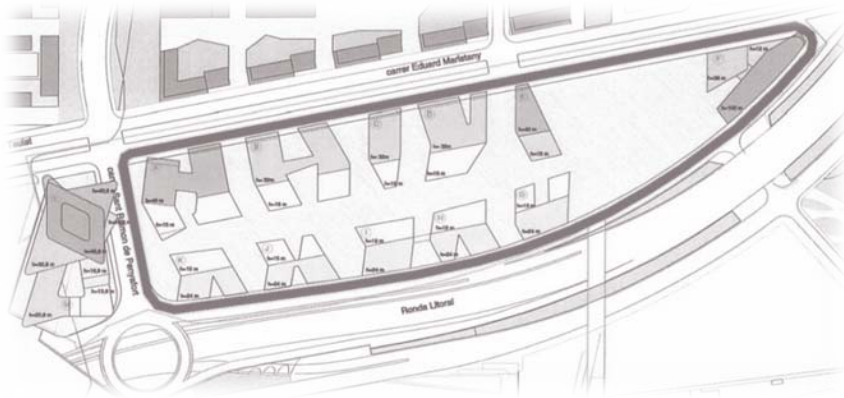


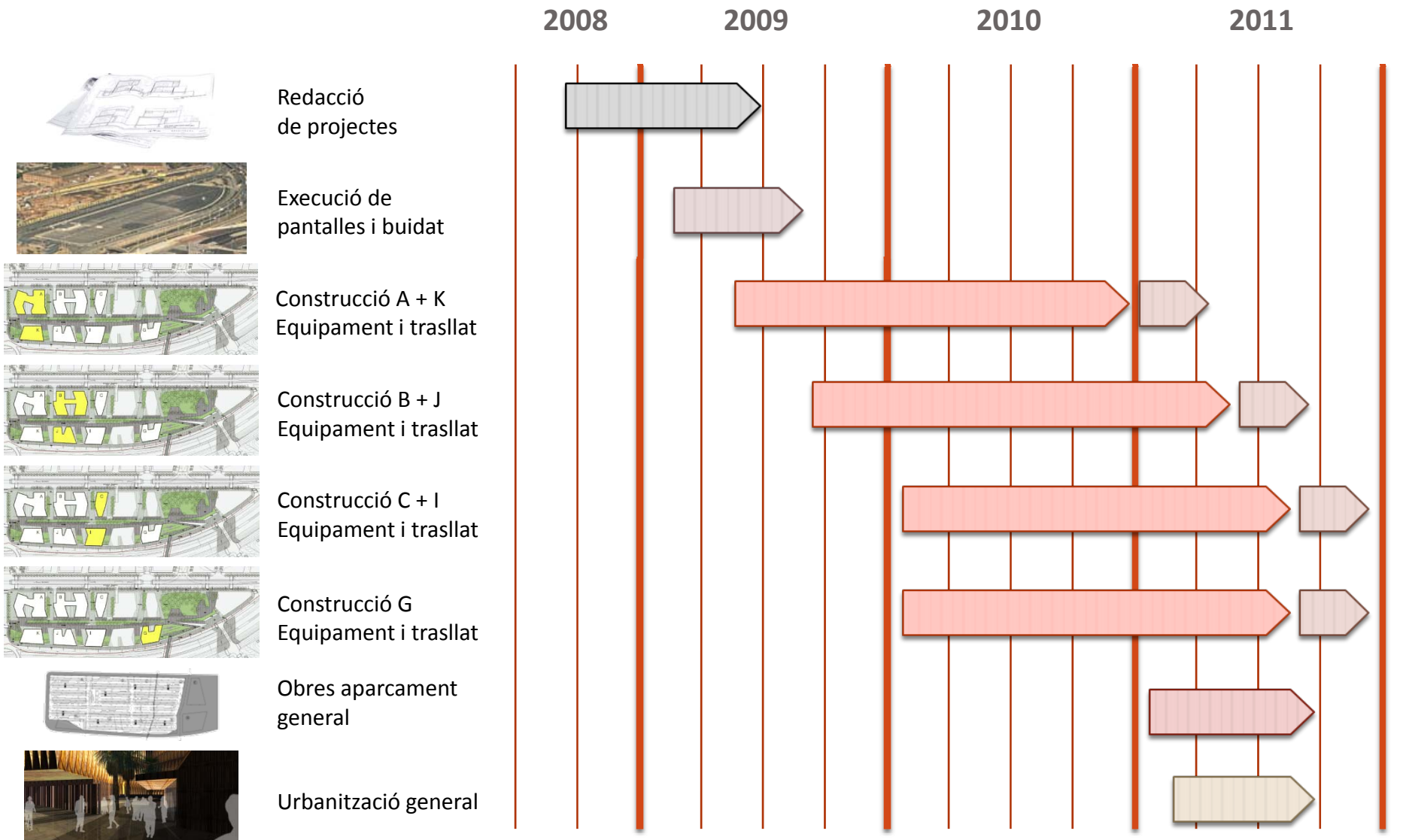
planta -2

20.000 m<sup>2</sup> dedicats a  
aparcament



- 1 Context
- 2 Visió i principis conceptuals
- 3 Infraestructures i configuració
- 4 Planificació i finançament**
- 5 Transició
- 6 Conclusions







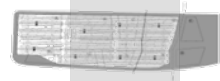
## PRESSUPOST



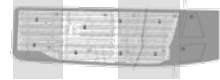
Infraestructures de contenció **9.800.000 €**



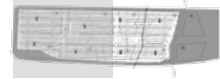
Construcció A + K  
Equipment Parking **45.000.000 €**



Construcció B + J  
Equipment Parking **62.810.000 €**



Construcció C + I  
Equipment Parking **39.820.000 €**



Construcció G  
Equipment **11.979.000 €**

**TOTAL 169.409.000 €**

## FINANÇAMENT DISPONIBLE

PIU (2007-2013) **5.700.000 €**

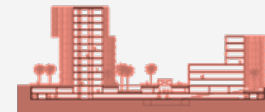
ICF,PIU(2007 – 2013) **22.600.000 €**

DIPUTACIÓ **45.000.000 €**

**TOTAL 73.300.000 €**

## FINANÇAMENT NEGOCIAT

**96.109.000 €**



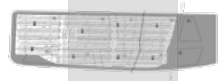
## PRESSUPOST



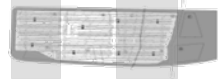
Infraestructures de contenció **9.800.000 €**



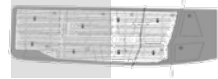
Construcció A + K  
Equipment Parking **45.000.000 €**



Construcció B + J  
Equipment Parking **62.810.000 €**



Construcció C + I  
Equipment Parking **39.820.000 €**



Construcció G  
Equipment **11.979.000 €**

**TOTAL 169.409.000 €**

## FINANÇAMENT DISPONIBLE 2008

PIU (2007-2013) **5.700.000 €**

ICF,PIU(2007 – 2013) **22.600.000 €**

DIPUTACIÓ **28.000.000 €**

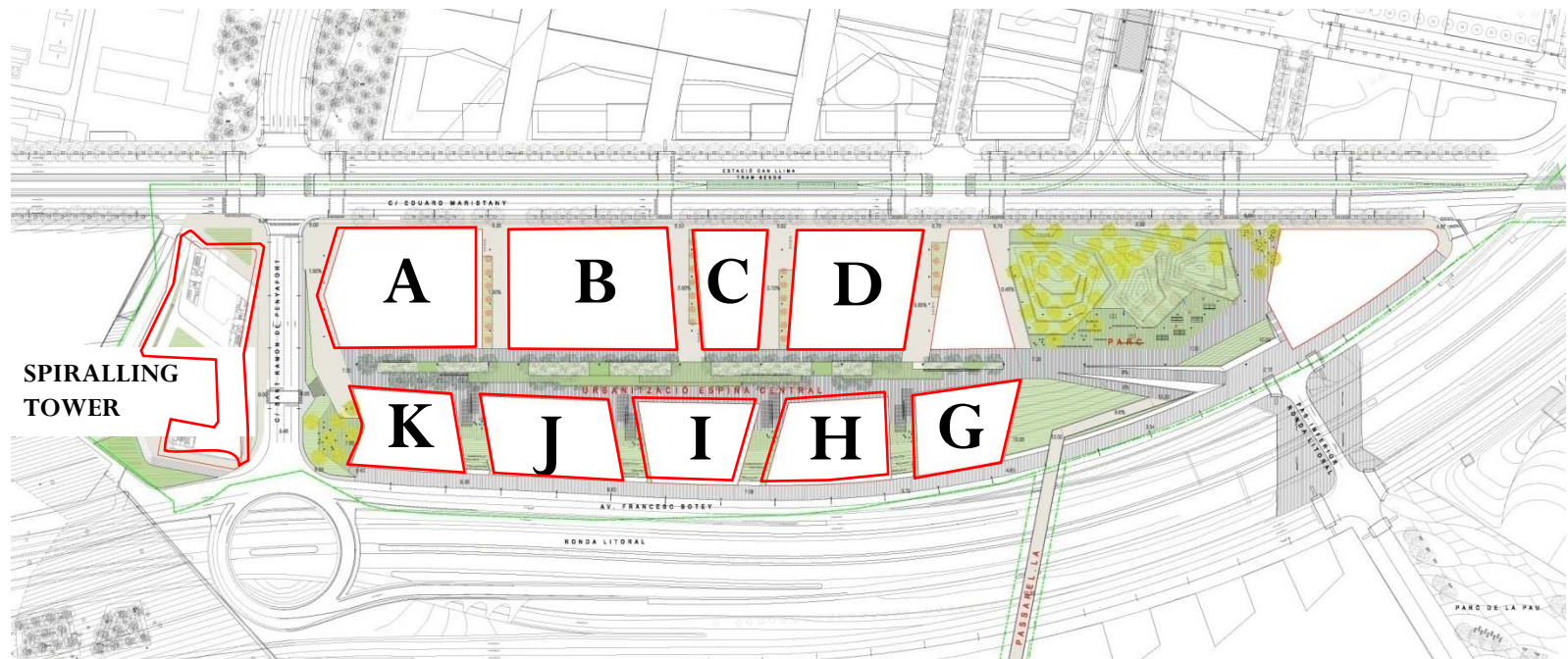
**TOTAL 56.300.000 €**

## FINANÇAMENT NEGOCIAT

**113.109.000 €**



# Campus Diagonal-Besòs

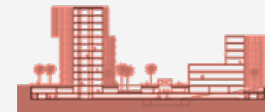


- **PANTALLES DE CONTENCIÓ:** Projecte executiu. Lliurat i aprovat (previsió inici obres: setembre de 2009)

- **SPIRALLING TOWER:** 1ª PEDRA,
- **EDIFICI A:** PROJECTE EXECUTIU,
- **EDIFICI B:** PROJECTE EXECUTIU,
- **EDIFICI C:** PROJECTE EXECUTIU,

14 de juny de 2009  
Juny de 2009  
Setembre de 2009  
Setembre de 2009

- **EDIFICI D (IREC)**
- **EDIFICI H (ITER):** Concurs de projecte en 2ª fase
- **EDIFICI I:** Projecte executiu: setembre 2009
- **EDIFICI J:** Projecte executiu: setembre 2009
- **EDIFICI K:** Projecte en licitació
- **EDIFICI G:** Redacció de programa



## PRESSUPOST



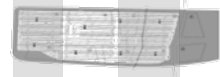
Infraestructures de contenció  
**9.800.000 €**  
**13.365.000 €**



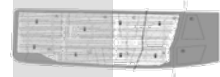
Construcció A + K  
 Equipament  
 Parking  
**45.000.000 €**  
**74.104.000 €**



Construcció B + J  
 Equipament  
 Parking  
**62.810.000 €**  
**61.168.000 €**



Construcció C + I  
 Equipament  
 Parking  
**39.820.000 €**  
**34.446.000 €**



Construcció G  
 Equipament  
**11.979.000 €**  
**10.509.000 €**

**TOTAL 193.592.000 €**

## FINANÇAMENT DISPONIBLE 2008

PIU (2007-2013) **5.700.000 €**  
 ICF,PIU(2007 – 2013) **22.600.000 €**  
 DIPUTACIÓ **45.000.000 €**  
**TOTAL 73.300.000 €**

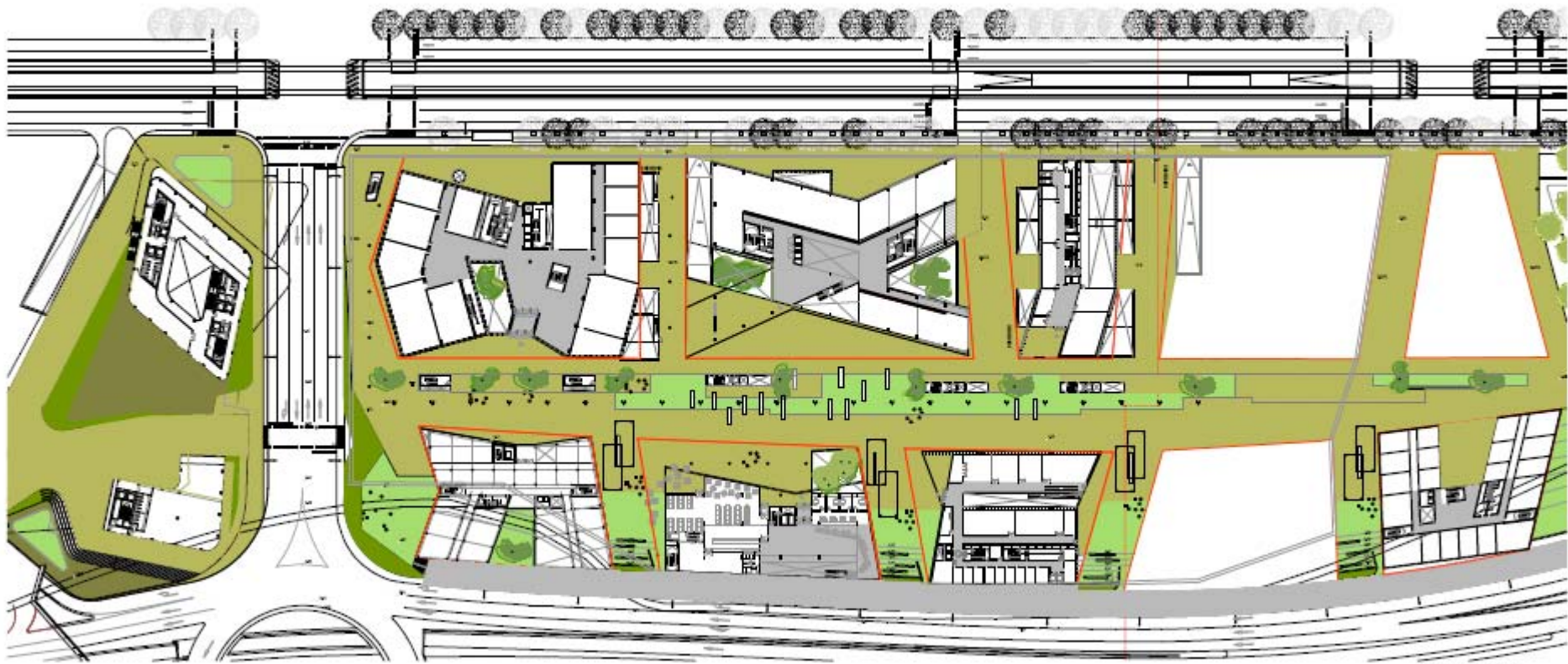
## FINANÇAMENT DISPONIBLE 2009

PIU (2007-2013) **5.700.000 €**  
 ICF,PIU(2007 – 2013) **22.600.000 €**  
 DIPUTACIÓ **23.800.000 €**  
 PIU CEIB+C.Exc 2008 **9.660.000 €**  
 FEDER **28.000.000 €**  
 ADDICIONAL 3ª **11.000.000 €**  
 RECUPERACIÓ IVA **5.674.000 €**  
**TOTAL 106.434.000 €**

## FINANÇAMENT NEGOCIAT

**87.158.000 €**

# Campus Diagonal-Besòs



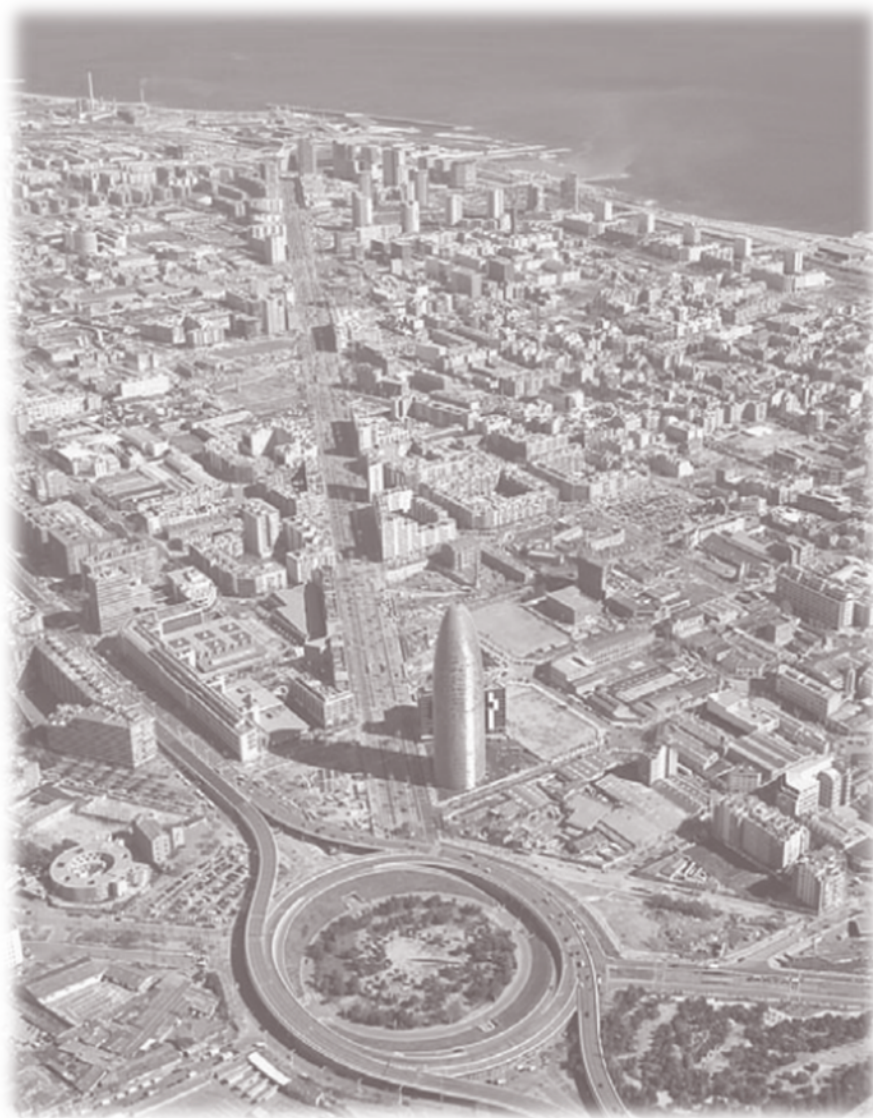
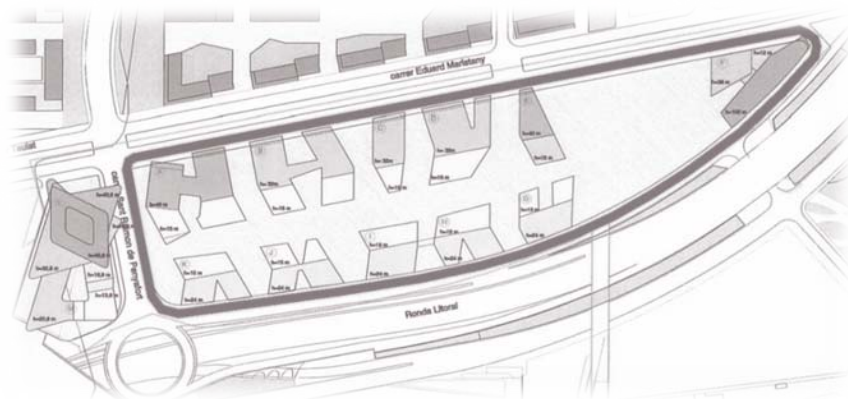
PLANTA BAIXA

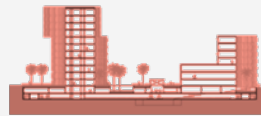
# Campus Diagonal-Besòs



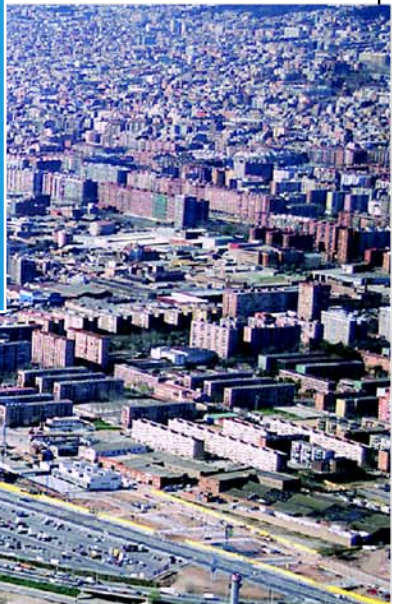
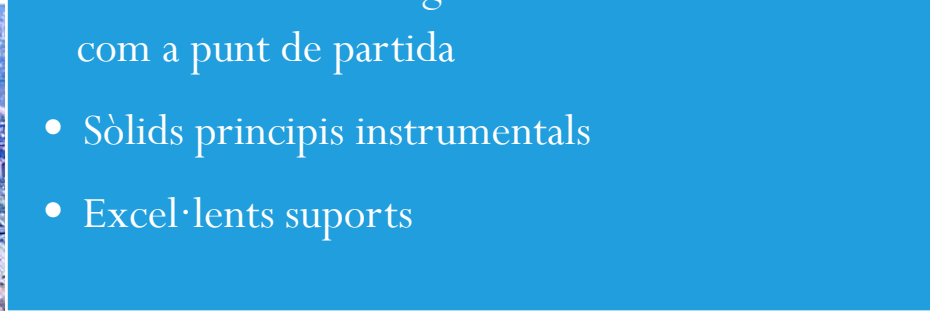


- 1 Context
- 2 Visió i principis conceptuals
- 3 Bases projecte acadèmic
- 4 Infraestructures i configuració
- 5 Planificació i finançament
- 6 Transició
- 7 **Conclusions**





- Objectius clars
- Dues escoles de llarga tradició com a punt de partida
- Sòlids principis instrumentals
- Excel·lents suports



# Campus Diagonal-Besòs



UNIVERSITAT POLITÈCNICA  
DE CATALUNYA

