

**PLA D'ORDENACIÓ DEL PAS**

**DOCUMENT INFORMATIU CG 6/05 2012**

**Gerència  
Barcelona, 2 de maig 2012**



## **Pla d'ordenació del PAS**

### **Preàmbul**

En el context econòmic actual es fa imprescindible un replantejament de determinades estructures organitzatives per tal de millorar la seva eficiència.

De la mateixa manera, és considera necessari establir mesures temporals que permetin la reducció de les despeses de personal per al període 2012-2014. En aquest sentit la Gerència va establir un període de negociació que va finalitzar amb uns principis d'acord però que tant la Junta de PAS funcionari com el Comitè d'Empresa del PAS laboral van sotmetre a la votació de sengles assemblees amb un resultat desestimadori de les propostes presentades.

En base a aquests dos objectius i d'acord als diferents mecanismes previstos a la legislació vigent, es planteja al Consell de Govern un Pla d'ordenació del PAS amb els següents objectius:

- Simplificar i adequar la relació de llocs de treball (RLT)
- Reduir la jornada de treball amb reducció proporcional de retribucions
- Continuar amb la implantació d'UTGs

Sense perjudici de mesures ulteriors, es desenvolupen els objectius tal com segueix.

### **Simplificació i reducció de l'RLT**

Tot el personal interí estarà ocupant llocs de l'RLT. Per aconseguir-ho, s'amortitzaran els llocs vacants i s'aflloraran els llocs necessaris per adscriure provisionalment el personal interí.

Es redefiniran els serveis per tal d'adequar-los a la situació actual i es redistribuiran els efectius entre les unitats funcionals i bàsiques en funció de les seves necessitats i dels objectius estratègics prioritaris, mantenint en general els efectius de les unitats bàsiques així com dels serveis essencials.

### **Reducció de la jornada de treball**

- A. Es redueix en un 15% la jornada dels llocs de treball ocupats per PAS interí amb una reducció proporcional de retribucions. Donat que aquesta mesura té caràcter econòmic, no afectarà al personal finançat a càrrec de projectes.

- B. S'estableix per al PAS funcionari la possibilitat de sol·licitar una reducció voluntària del 20% de jornada amb reducció proporcional de retribucions durant un període mínim d'un any. La concessió de la reducció quedarà condicionada a les necessitats del servei.

### **Implantació d'UTGs**

Dins de la implantació territorial de les UTGs, en els casos en que la reorganització requereixi una promoció a llocs de comandament, s'establirà la realització d'un concurs restringit en base a l'article 69.2.c. de l'EBEP, on només podran concursar les persones de l'àmbit professional i territorial de les subunitats que estiguin immerses en la reestructuració.

El resultat del concurs implicarà la modificació del lloc de treball de la persona guanyadora d'acord amb el perfil del concurs convocat.

Barcelona, 17 d'abril de 2012

# UPC

**Universitat Politècnica de Catalunya. BarcelonaTech**

**Pla d'ordenació del PAS:  
Estructura de Gerència i reorganització Serveis Generals  
Consell de Govern  
2-maig-2012.**



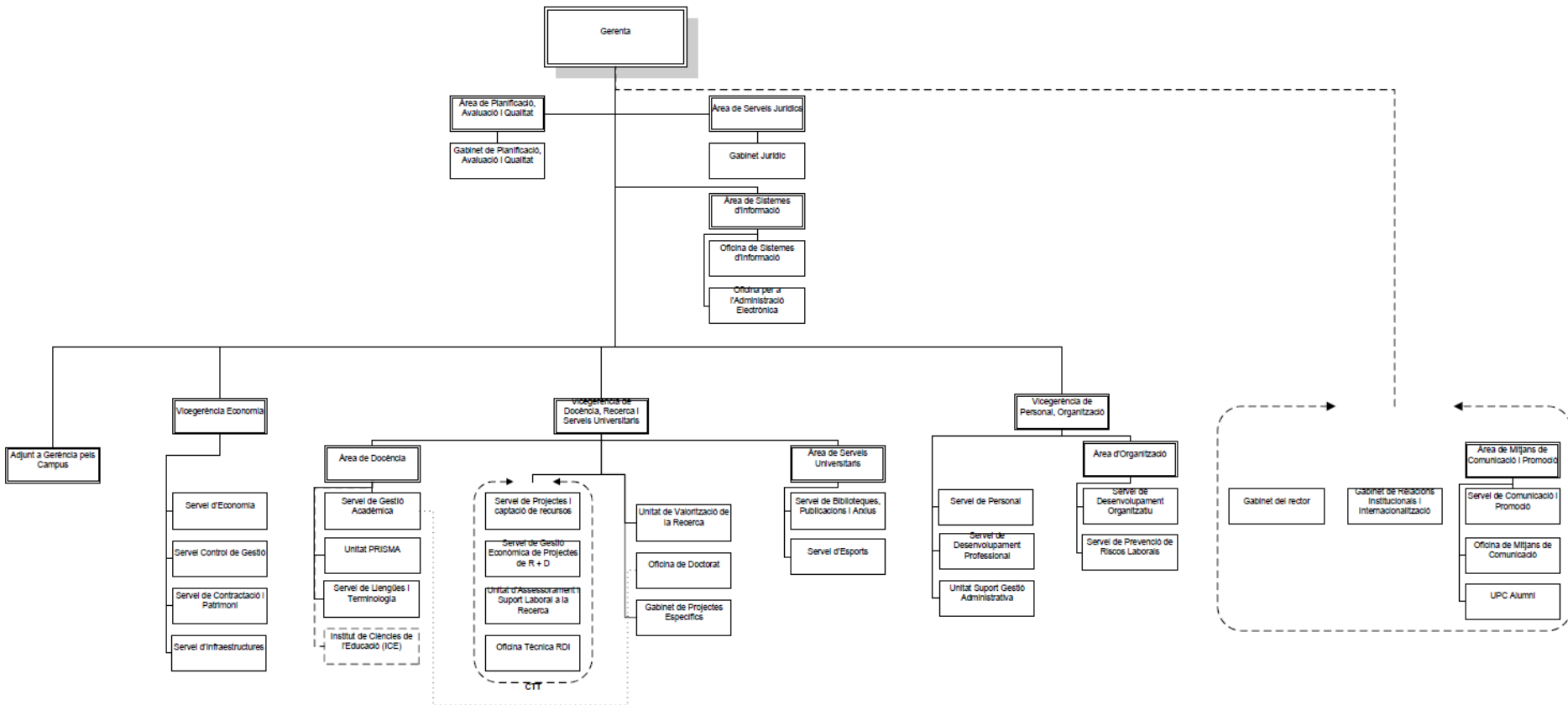
**UNIVERSITAT POLITÈCNICA  
DE CATALUNYA  
BARCELONATECH**

- El desplegament del conjunt de mesures que conformen el Pla de Viabilitat Econòmica de la Universitat 2011-2014, té com a finalitat:
  - Estabilitzar el dèficit acumulat de la UPC al corresponent al pressupost liquidat 2010(82M€).
  - Adequar, a través de l'execució dels pressupostos anuals (2012/2014), les despeses als ingressos realment obtinguts.
  - Definir el model universitari i l'estratègia a seguir per assegurar que el model docent i de recerca que en resulti sigui viable econòmicament i socialment.

Durant tot el desplegament del Pla s'haurà de fer front a una forta contenció i reducció de la despesa.



# Reestructuració de Serveis Generals



# Finalitat de la reestructuració

Disminuir la despesa de **Capítol 1** associada a PAS, assegurant el funcionament normal de la universitat i el suport a la docència i a la recerca.



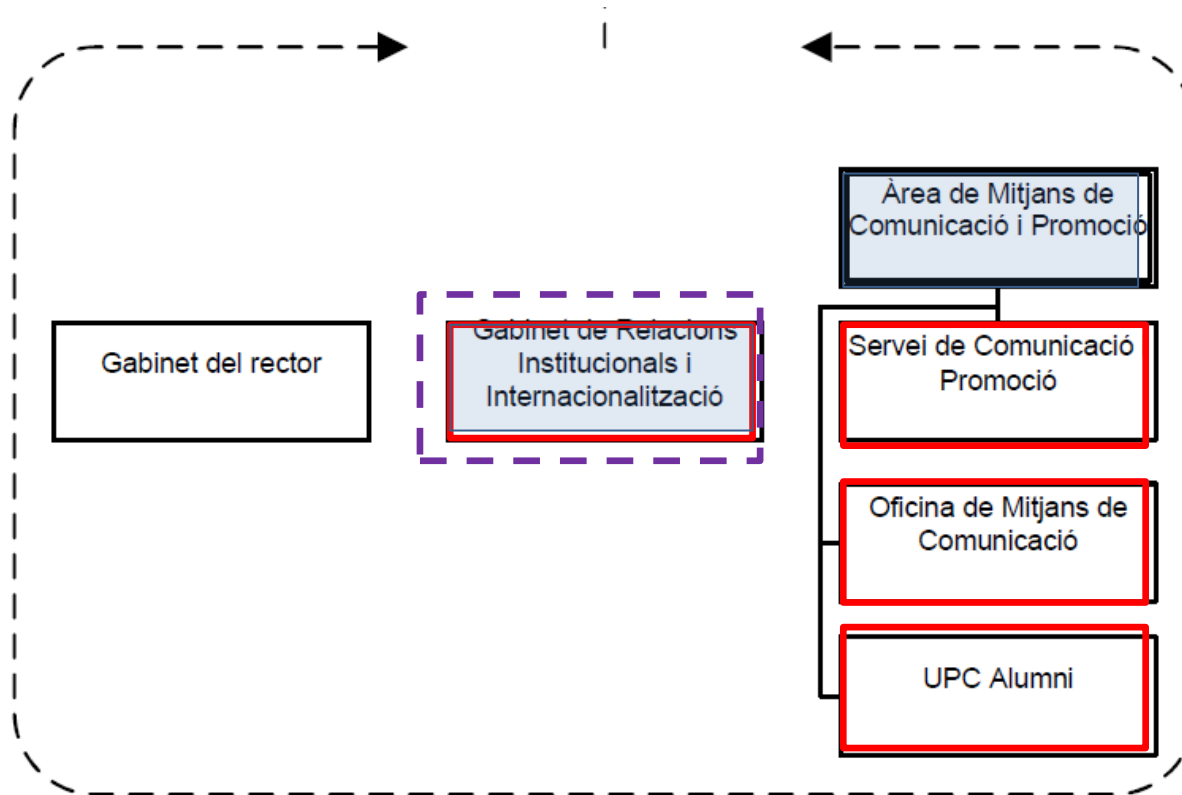
# Com aconseguir-ho

- **Reduir uns 100 PAS de Serveis generals.**
- **Reduir PAS de reforç, (tendència 0). No renovació de les contractacions temporals.**
- **Amortitzar places de l'RLT, sempre que no siguin necessàries per l'assegurament del servei.**
- **Assignar el personal necessari per assegurar el suport a les àrees i serveis de suport directe a la docència, la recerca, la transferència i a l'estudiantat.**
  
- **Reduir o prescindir d'unitats, funcions o activitats no necessàries d'acord amb la finalitat a aconseguir.**
- **Limitar les contractacions als llocs de treball de la UPC que quedin consignats a l'RLT que s'aprovi**
  
- **Continuar el desplegament organitzatiu de les UTGs a cost 0 o reduint el nombre total de llocs de treball com a conseqüència de la creació de les UTGs.**
  
- **Reduir un 15% el sou i jornada a tot el personal interí.**

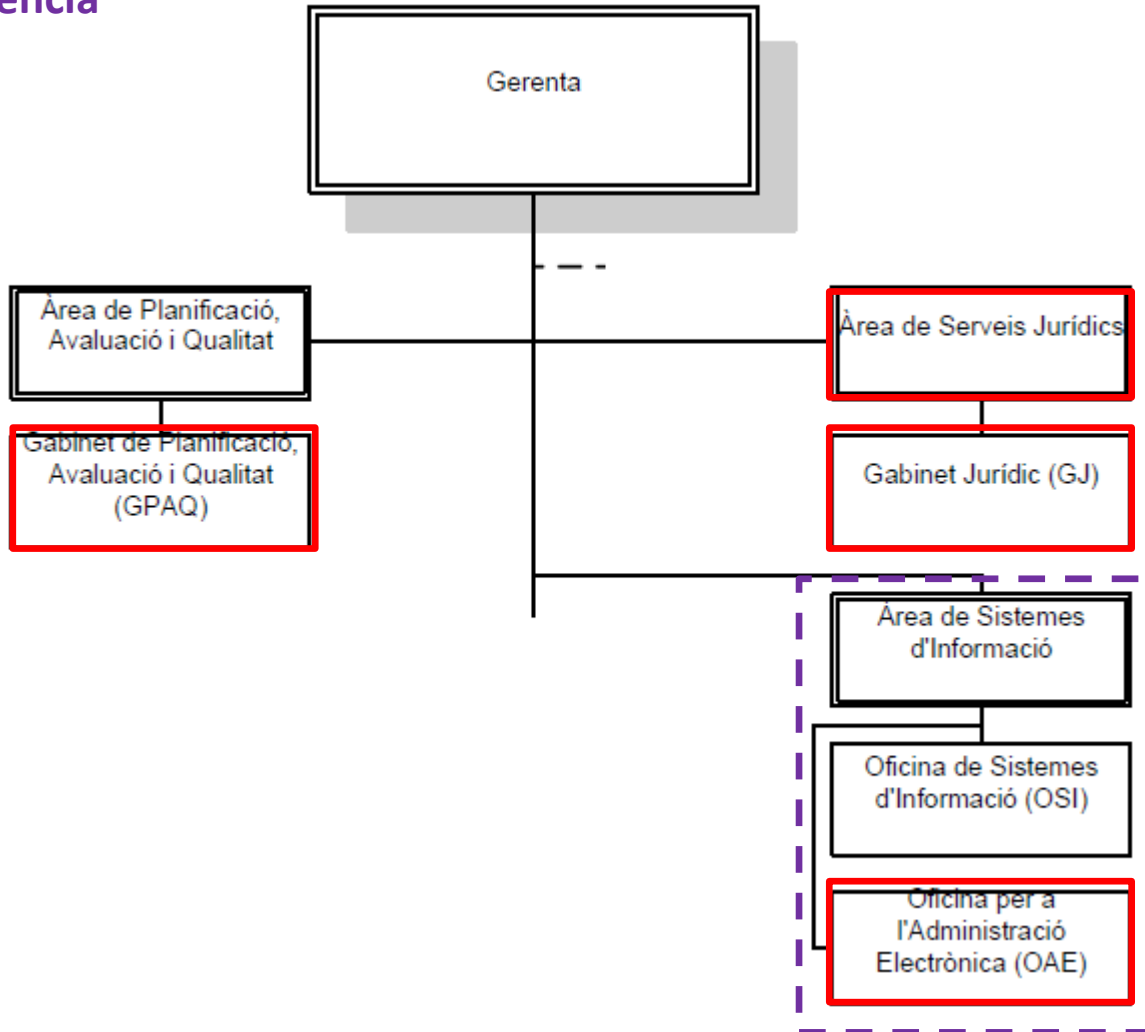
**Varia el número de Persones**

**Varien les Funcions**

**Varia la dependència**

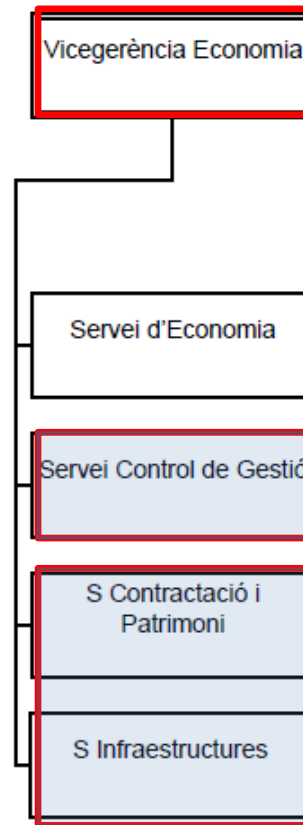


**Varia el número de Personas**  
**Varia la dependència**



**Varia el número de Personas**

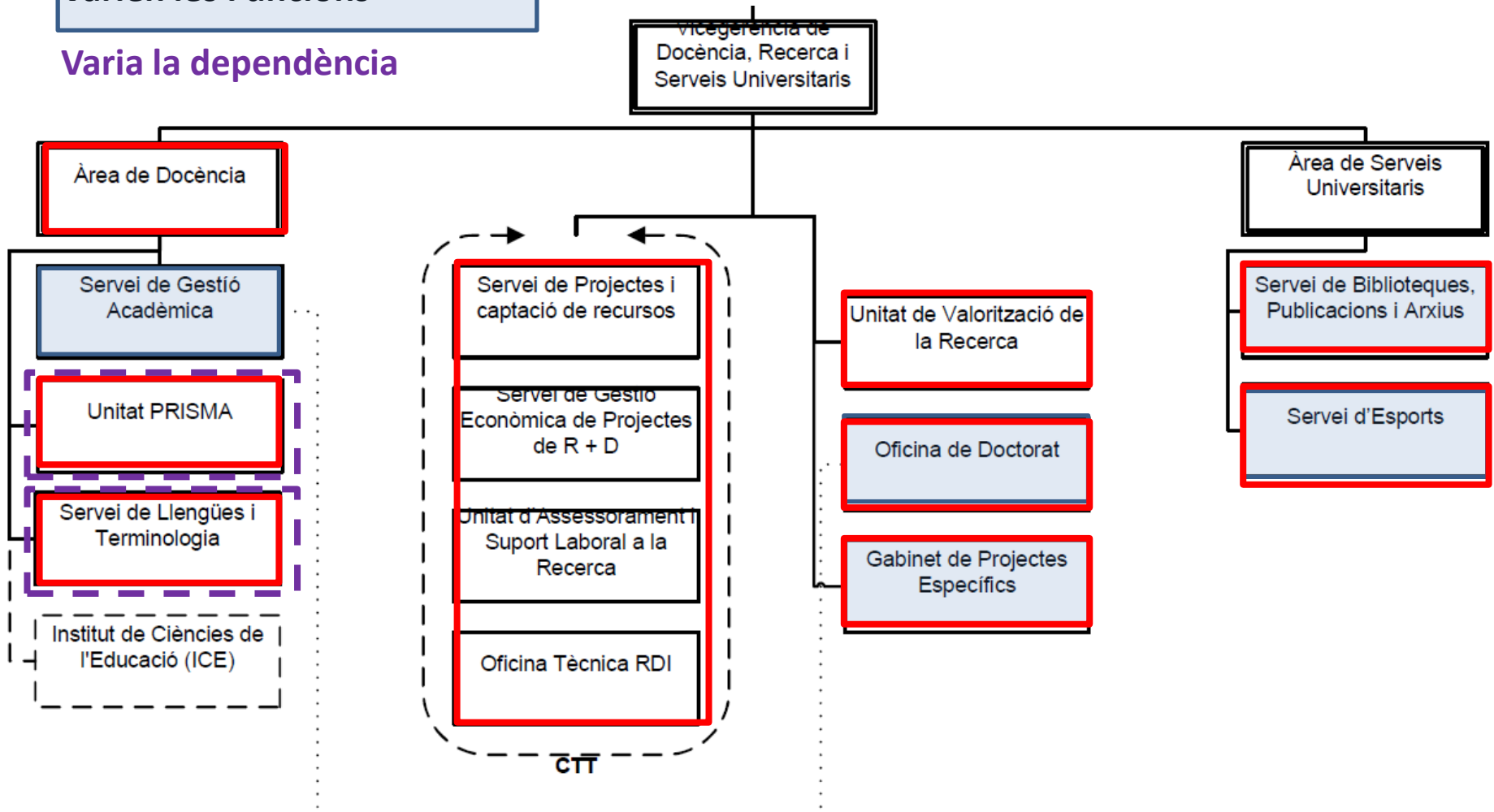
**Varien les Funcions**



**Varia el número de Personas**

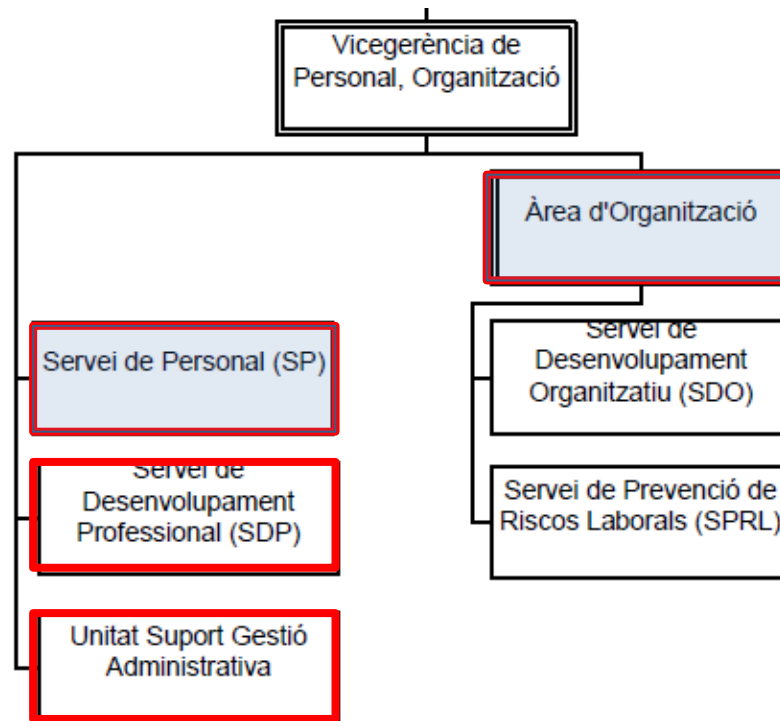
**Varien les Funcions**

**Varia la dependència**



**Varia el número de Personas**

**Varien les Funcions**



	Impacte Econòmic
Supressió objectius equip de gerència i reducció de retribucions	-124.800€
Supressió Àrea de Recerca i transferència, OEEES, i no provisió de vacants serveis	-320.000€
<b>TOTAL</b>	<b>-444.800€</b>



# Redistribució d'efectius



# Redistribució d'efectius Març-Abril 2012

	Unitat Destí															Total						
	GABINET DE PLANIFICACIÓ AVALUACIÓ I QUALITAT	CTT			UNITAT DE VALORITZACIÓ	UNITAT DE PROJECTES ESPECÍFICS	SERVEI DE GESTIÓ ACADÈMICA	SERVEI DE BIBLIOTEQUES I DOCUMENTACIÓ	SERVEI DE PERSONAL	UNITAT DE SUPORT A LA GESTIÓ ADMINISTRATIVA	ÀREA D'ORGANITZACIÓ	SERVEI D'ECONOMIA	SERVEI DE COMUNICACIÓ I PROMOCIÓ	UPC ALUMNI	SERVEI DE RELACIONS INTERNACIONALS		CÀTEDRA UNESCO DE DIRECCIÓ UNIVERSITÀRIA	ARQUITECTURA DE COMPUTADORS	FISICA I ENGINYERIA NUCLEAR	ETS ENGINYERS CAMINS CANALS I PORTS DE BARCELONA	ETS ENGINYERS INDUSTRIALS DE BARCELONA	FACULTAT DE NAUTICA DE BARCELONA
		SERVEI DE GESTIÓ ECONÒMICA PER A LA R+D	SERVEI DE PROJECTES I CAPTACIÓ DE RECURSOS																			
ÀREA DE REL.INSTITUCIONALS I COMUNICACIÓ													1									1
CÀTEDRA UNESCO DE DIRECCIÓ UNIVERSITÀRIA								2			1											3
CENTRE DE TRANSFERÈNCIA DE TECNOLOGIA				1																		1
CONSELL SOCIAL																			1			1
INSTITUT DE SOSTENIBILITAT														1								1
OFICINA DE DOCTORAT						1																1
OFICINA DE MITJANS DE COMUNICACIÓ						1																1
OFICINA DE SISTEMES D'INFORMACIÓ																1						1
OFICINA EEES																						0
OFICINA SUPORT IGUALTAT OPORTUNITATS										1					1							2
OFICINA TÈCNICA RDI																		1				1
PROGRAMA UPC21															1							1
SERVEI ACTIVITATS SOCIALS UPC (UNIVERS)		3	1			1	1	3		1		2	1					1		1		15
SERVEI DE BIBLIOTEQUES I DOCUMENTACIÓ	1																				1	2
SERVEI DE COMUNICACIÓ I PROMOCIÓ													1						1			2
SERVEI DE LLENGÜES I TERMINOLOGIA																		1				1
SERVEI DE PATRIMONI									1								1					2
SERVEI DE RELACIONS INTERNACIONALS					1	2		2														5
VICEGERÈNCIA D'ECONOMIA I PATRIMONI											1											1
<b>Total</b>	<b>1</b>	<b>3</b>	<b>1</b>	<b>1</b>	<b>1</b>	<b>5</b>	<b>1</b>	<b>7</b>	<b>1</b>	<b>2</b>	<b>2</b>	<b>2</b>	<b>3</b>	<b>3</b>	<b>1</b>	<b>1</b>	<b>1</b>	<b>1</b>	<b>3</b>	<b>2</b>	<b>1</b>	<b>43</b>



# Modificacions de l'RLT

RLT			
Nre. Llocs	Abans	Nova	Dif.
Total	1.540	1.524	-16



# Evolució del PAS

TEMPORALS	ALTES	BAIXES	DIFERÈNCIA
<b>2011</b>	31	130	99
<b>2012</b>	7	26	19
<b><math>\Sigma</math></b>	38	156	118



# Pressupost

	2011			2012			% Variació	
	Efectius ETC (*) a 01/01/2011		Pressupost Genèric	Efectius ETC a 01/01/2012		Pressupost Genèric	Variació efectius ETC	Variació pressupost
	Finançament genèric i cofinançats	Finançament específic (**)		Finançament genèric i cofinançats	Finançament específic		Finançament genèric i cofinançats	Genèric
PDI F	1.257	22	71.968.808	1.211	20	73.536.347	-4%	2%
PDI Adm. (***)	6	0	262.314	6	0	78.798	0%	-70%
PDI L	872	102	35.321.039	820	99	31.036.303	-6%	-12%
P. Investigador Permanent	36	1	1.996.228	35	1	1.914.652	-3%	-4%
P. Investigador Convocatòries	119	446	2.382.138	118	418	1.965.808	-1%	-17%
PAS F	930	61	39.295.309	866	63	33.552.820	-7%	-15%
PAS L	741	391	33.090.865	704	403	30.999.826	-5%	-6%

(\*) Efectius ETC: Personal en actiu a la data, computat en equivalències a temps complet

(\*\*) Finançament específic: Inclou el personal adscrit als Consorcis (CEIB i CETI), el personal finançat a càrrec de projectes i convenis i el personal de convocatòries de contractació de personal investigador pre i post-doctoral

(\*\*\*) PDI: Adm.:Col·lectiu a extingir a Abril de 2012 en aplicació disposició transitòria quarta de la LOMLOU

Cal tenir en compte que l'increment vegetatiu en el PDI previst pel 2012 és de 2.141.000€

# UPC

**Universitat Politècnica de Catalunya. BarcelonaTech**



**UNIVERSITAT POLITÈCNICA  
DE CATALUNYA  
BARCELONATECH**