

**INFORME SOBRE L'ACTIVITAT DOCENT RECONEGUDA DEL
CURS 2002 2003**

DOCUMENT INFORMATIU

DOCUMENT CG 19/3 2004

Vicerectorat de Personal
Mar de 2004

INFORME SOBRE L'ACTIVITAT DOCENT RECONEGUDA DEL CURS 2002/03

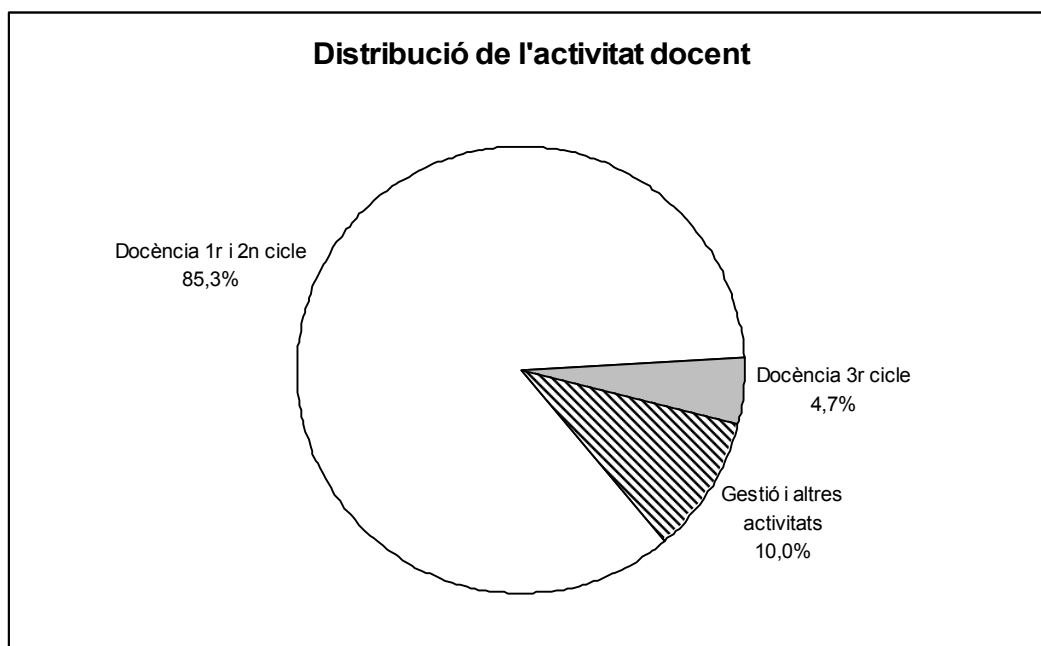
Aquest informe té l'objectiu de presentar els resultats que es deriven de l'anàlisi de l'activitat docent del PDI de la UPC al llarg del curs 2002/03. La informació que es presenta és la que han proveït els centres docents, els departaments, els instituts, i pel que fa al doctorat, la unitat de Tercer Cicle.

Annex a l'informe es poden consultar els detalls de totes les dades que s'estudien.

Perspectiva global

El curs 2002/03 s'han reconegut activitats per un total de 57.765 crèdits, és a dir un equivalent a 2.407 professors equivalents a temps complet. Cal tenir present que aquestes xifres inclouen per primera vegada les corresponents al professorat de la UPC que imparteix docència a les dues escoles del CEIB que es troben en procés d'integració¹.

Pel que fa a la distribució de les activitats per tipologies, un 85,3% correspon als estudis de 1r i 2n cicle amb un pes relativament important de les activitats relacionades amb els PFC's, prop d'un 4,7% correspon al doctorat (fase docent, tutoria de treballs de recerca, direcció de tesis i assistència a tribunals) i la resta, un 10%, correspon a tasques de direcció i gestió, principalment.



De l'anàlisi de l'activitat personal pot destacar-se el fet que un 46% del PDI amb dedicació a temps complet té reconegudes activitats que superen amb escreix la seva capacitat lectiva. Aquesta xifra, en el subconjunt de PDI amb dedicació a temps parcial és del 22%. Pel contrari, un 16% del PDI a temps complet i un

¹ Si no s'indica el contrari, els comentaris fan referència a l'activitat desenvolupada als centres propis, és a dir sense tenir en compte el CEIB.

24% del PDI a temps parcial tenen reconegut un volum d'activitat inferior a la seva capacitat lectiva efectiva.

Activitat als estudis de 1r i 2n cicle

Dels 40.646,6 crèdits reconeguts per impartició d'assignatures a estudis de 1r i 2n cicle (centres propis), el 76,2% dels crèdits reconeguts correspon a assignatures troncal i obligatòries, el 19,8% a assignatures optatives i el 3,6% restant a assignatures de lliure elecció.

Posant en relació el nombre de crèdits matriculats pels estudiants respecte el nombre de crèdits impartits pel professorat s'obté un indicador que pot informar sobre la grandària mitjana dels grups de classe a un nivell agregat de centre o de departament i que mostra que les diferències entre les diverses unitats són molt significatives:

Centre	Crèdits impartits ²	Crèdits matriculats	Rati matriculats/impartits
200 FME	893,5	23.451,5	26,2
300 EPSC	2.191,8	58.332,0	26,6
370 EUOOT	1.119,8	31.159,5	27,8
330 EUPM	1.843,5	53.842,0	29,2
340 EPSEVG	3.534,7	107.622,0	30,4
210 ETSAB	4.924,8	152.237,0	30,9
290 ETSAV	1.774,9	55.184,5	31,1
280 FNB	912,1	29.649,5	32,5
220 ETSEIT	3.531,7	118.417,5	33,5
UPC	40.646,6	1.477.806,5	36,4
230 ETSETB	4.323,2	158.935,0	36,8
240 ETSEIB	5.183,4	198.054,5	38,2
320 EUETIT	2.274,5	87.165,5	38,3
310 EPSEB	2.769,0	118.231,5	42,7
270 FIB	3.185,7	166.809,5	52,4
250 ETSECCPB	2.184,0	118.715,0	54,4

Dept		Crèdits Matriculats ³	Crèdits Impartits	Rati Matriculats / Impartits
714	ETP	4.575,0	428,9	10,7
735	PA	53.866,2	2.643,6	20,4
736	PE	13.051,8	614,7	21,2
741	EMRN	9.385,5	436,0	21,5
702	CMEM	17.401,8	753,5	23,1
709	EE	32.529,0	1.234,1	26,4
744	ET	26.870,3	993,0	27,1
731	OO	25.615,0	942,0	27,2
717	EGE	29.151,8	1.052,3	27,7
718	EGA1	30.585,9	1.097,3	27,9
710	EEL	77.435,3	2.763,6	28,0
740	UOT	22.780,8	795,9	28,6
713	EQ	45.071,8	1.571,8	28,7
724	MMT	19.799,5	664,8	29,8

² Han estat obtinguts a partir dels crèdits reconeguts al professorat per la impartició d'assignatures

³ Han estat obtinguts a partir dels estudiants matriculats a les assignatures que imparteixen els departaments. En el cas d'assignatures interdepartamentals, els crèdits han estat distribuïts proporcionalment entre els diferents departaments que imparteixen l'assignatura.

707	ESAI	27.483,8	881,1	31,2
720	FA	35.613,5	1.096,5	32,5
739	TSC	74.243,8	2.195,1	33,8
742	CEN	19.241,3	561,1	34,3
726	MA2	38.647,0	1.123,3	34,4
712	EM	41.569,0	1.187,3	35,0
729	MF	16.005,0	451,8	35,4
715	EIO	23.478,0	658,5	35,7
721	FEN	49.111,8	1.365,0	36,0
719	EGA2	22.162,8	610,9	36,3
UPC		1.477.806,5	40.576,3	36,4
701	AC	57.623,3	1.577,1	36,5
732	OE	79.820,8	2.121,1	37,6
743	MA4	49.943,8	1.294,5	38,6
708	ETCG	24.998,3	636,1	39,3
704	CA1	35.895,0	892,7	40,2
727	MA3	40.812,5	976,0	41,8
723	LSI	90.930,8	2.103,1	43,2
725	MA1	47.741,0	1.066,0	44,8
716	EA	27.066,6	596,3	45,4
706	EC	25.256,5	527,8	47,9
737	RMEE	31.002,8	645,4	48,0
711	EHMA	14.565,8	301,5	48,3
703	CA	24.926,0	501,8	49,7
722	ITT	21.192,8	395,5	53,6
705	CA2	44.181,5	819,4	53,9

Pel que fa a l'activitat associada als projectes i treballs de final de carrera (PFC), l'informe recull el reconeixement que es fa de la direcció i de l'assistència als tribunals. De l'assistència als tribunals cal destacar que el reconeixement és uniforme per a tots els centres, mentre que el reconeixement per direcció oscil·la principalment entre 0,75 crèdits -que habitualment és la part individual d'un PFC codirigit- i 1,50 crèdits.

Si es posen en relació el nombre total de crèdits reconeguts pels centres docents amb el nombre de titulats (3 darrers cursos acumulats) s'observen fortes diferències⁴:

Si bé en promig es dediquen al voltant de 15 hores del professorat per cada titulat, aquesta dedicació arriba a les 39 hores en el cas de la FNB, mentre que a l'EPSEB la dedicació reconeguda està al voltant de les 8 hores de professorat per titulat.

Centre	Crèdits	Hores	Titulats 01/02	Rati Hores/ Titulat
280 FNB	375,8	3.758,0	97	38,7
250 ETSECCPB	698,4	6.984,0	261	26,8
300 EPSC	170,4	1.704,0	72	23,7
230 ETSETB	543,4	5.434,0	326	16,7
270 FIB	446,5	4.465,0	274	16,3

⁴ No s'inclouen les dades de l'EUOOT perquè els seus estudis no tenen PFC, ni de la FME ja que el PFC no és obligatori. Tampoc s'inclouen dades de les escoles d'arquitectura perquè el reconeixen com a docència en assignatures de 1r i 2n cicle.

240 ETSEIB	1.218,3	12.183,0	756	16,1
UPC	3.452,8	34.528,0	1.786,0	19,3
220 ETSEIT	769,6	7.696,0	510	15,1
320 EUETIT	536,7	5.367,0	440	12,2
330 EUPM	281,0	2.809,5	266	10,6
340 EPSEVG	480,6	4.805,5	466	10,3
310 EPSEB	333,0	3.330,0	398	8,4

Activitats al doctorat

Les activitats que es recullen corresponen a:

- Docència als programes
- Tutoria de treballs de recerca
- Direcció de tesis doctorals
- Assistència a tribunals de tesis

El 4,7% de l'activitat docent reconeguda pel professorat de la UPC, 2.577 crèdits, es dedica al doctorat. Això equival a uns 107 PDI a temps complet.

A diferència de la docència als estudis de 1r i 2n cicle, un aspecte que cal tenir present sobre el doctorat és que aquestes activitats es concentren en un nombre molt més reduït de professors/es.

El curs 2002/03, 708 PDI van tenir activitat reconeguda per activitats en estudis de doctorat, tot i que 315 PDI (un 12% del PDI de la universitat) aglutinaven el 80% del total d'aquestes activitats. La taula següent permet observar la participació al doctorat per categories de professorat:

	% de PDI a TC que participa en el doctorat
Catedràtic d'universitat	80%
G1 Investigador	59%
Titular d'universitat	53%
Professor visitant	50%
Catedràtic d'escoles universitàries	47%
Programa Ramon y Cajal	25%
Prof. associat tipus 3	13%
Prof. associat tipus 2	9%
Titular d'escoles universitàries	5%

Una anàlisi per programes de la relació entre l'activitat desenvolupada i les tesis llegides podria ser de gran interès. Tanmateix, encara existeixen dificultats metodològiques que no permeten extreure conclusions suficientment vàlides.

Reconeixement per activitats de gestió, coordinació i d'altres

Per tal de fer una anàlisi correcta de les activitats que es recullen en aquest apartat és convenient fer una distinció clara entre el reconeixement vinculat als equips de direcció d'altres activitats que per molts diversos motius obtenen reconeixement.

Pel que fa als membres del Consell de Direcció el nombre de crèdits que han estat reconeguts en conjunt han estat 183. La distribució ha estat la següent:

- 24 crèdits al rector,
- 3 vicerectors/es amb 18 crèdits i
- 7 vicerectors/es i vicerectors/es adjunts/es amb 15 crèdits.

Pel que fa a les unitats, el nombre de crèdits que es reconeixen habitualment per dur a terme la funció de director/a-degà/ana de centre docent és de 18 crèdits, mentre que en el cas de les direccions de departament 12 crèdits és el valor més habitual. Tot i així, com pot observar-se a la taula següent, hi ha una dispersió considerable:

Crèdits direcció	Centre	Departament	Institut	Total
6,0		1	1	2
6,5		1		1
7,0	1			1
8,0		1		1
9,0		5		5
10,0		1	1	2
10,5	1			1
12,0	2	25		27
14,5		1		1
15,0	3	2		5
15,5		1		1
16,0	1			1
18,0	7	2	1	10
Total	15	40	3	58

Pel que fa a la resta de membres de l'equip directiu de les unitats bàsiques, els centres docents acostumen a tenir entre 6 i 7 membres i amb un reconeixement que freqüentment és de 9 o 12 crèdits, tot i que també sovintegen reconeixements més petits. En el cas dels departaments, els equips són molt més reduïts, sent molt habitual que només hi hagi un/a secretari/a amb un reconeixement de 6 crèdits com a cas més freqüent.

	Fins 4 crèdits	Entre 4 i 6	Entre 6 i 9	Més de 9 crèdits
CENTRES DOCENTS				
Secretari/a	0	2	5	6
Cap d'estudis	0	2	2	7
Vicedegà/ana-sotsdirector/a	5	13	36	20
DEPARTAMENTS				
Secretari/a de departament	16	23	2	0
Cap d'estudis	1	1	1	0
Sotsdirector	5	6	1	0
INSTITUTS				
Secretari/a d'institut	2	0	0	0
Sotsdirector d'institut	1	0	0	0
TOTAL	30	47	49	34

Al marge dels equips directius, són múltiples les funcions desenvolupades i que donen lloc a un reconeixement d'activitat docent. Es destaquen les que impliquen un volum més gran d'activitat, de forma agrupada:

Activitats reconegudes pels centres docents:

	Nombre de PDI	Crèdits rec.	Mitjana
Coordinació	587	1.380,6	2,4
Mobilitat d'estudiants	69	120,5	1,7
Docència	48	114,9	2,4
Innovació pedagògica	22	69,0	3,1
Direcció de treballs	53	41,3	0,8
Altres	135	179,7	1,3
Total	914	1.906,0	

Activitats reconegudes pels departaments i instituts:

	Nombre de PDI	Crèdits rec.	Mitjana
Caps de secció/delegació	156	486,5	3,1
Coordinació	132	301,1	2,3
Membres de comissions, tribunals,...	26	44,4	1,7
Altres	118	289,8	2,5
Total	540	1.948,3	

Activitat docent per categories i dedicacions

Analitzant l'activitat reconeguda del professorat a temps complet, atenent a la seva categoria, en promig, el volum d'activitat supera la capacitat lectiva en tots els casos, excepte en el professorat associat de tipus 2:

Categoria (Professorat a temps complet)	Rati activitat vs capacitat
Catedràtics d'universitat	1,25
Titulars d'escoles universitàries	1,11
Titulars d'universitat	1,06
Catedràtics d'escoles universitàries	1,05
Associats tipus 3	1,01
Associats tipus 2	0,79

La taula següent mostra la distribució mitjana de les activitats entre les diverses categories del professorat a temps complet. Destaca el fet que els catedràtics d'universitat són el col·lectiu amb menys activitat docent als estudis de 1r i 2n cicles alhora que són el col·lectiu més actiu a nivell global, degut principalment a uns nivells elevats d'activitat al doctorat i en tasques de direcció i gestió.

Categoria (Professorat a temps complet)	Crèdits				Total
	Docència 1r i 2n cicle	PFC's	Doctorat	Gestió, coordinació i altres	
Associats tipus 3	20,4	2,6	0,1	1,0	24,1
Titulars d'escoles univ.	19,5	3,4	0,1	2,4	25,4
Catedràtics d'escoles univ.	17,3	2,4	1,3	3,5	24,5
Associats tipus 2	17,2	0,0	0,2	0,5	17,8
Titulars d'universitat	16,6	2,9	1,7	3,2	24,4
Catedràtics d'universitat	14,0	4,0	4,4	5,6	28,0

Com a dada d'especial interès la taula següent mostra la distribució del professorat amb dedicació a temps complet en funció del nombre d'hores setmanals impartides en assignatures d'estudis de 1r i 2n cicle:

Categoria	Fins 2h/s	Entre 2 i 4 h/s	Entre 4 i 6 h/s	Entre 6 i 8 h/s	Més de 8 h/s
Catedràtics d'universitat	14%	22%	35%	23%	5%
Titulars d'universitat	5%	12%	30%	44%	9%
Catedràtics d'escoles univers.	7%	12%	25%	51%	5%
Titulars d'escoles univers.	3%	6%	24%	46%	21%
Associats tipus 2	1%	5%	13%	65%	16%
Associats tipus 3	3%	8%	19%	54%	16%
Global UPC	3%	11%	27%	46%	13%

Una perspectiva global de l'activitat a les unitats

Com es pot observar a les taules de l'annex, les diverses unitats mostren diferències en els seus perfils de dedicació docent. Així, hi ha unitats que globalment tenen un rati d'activitat versus capacitat molt elevat com ara els departaments 706 EC, 729 MF, 722 ITT o 736 PE, mentre que en alguns casos aquest rati no arriba al 0,95 com en els casos de 731 OO, 716 EA, 740 UOT o 711 EHMA.

També en funció del pes que tenen els diferents tipus d'activitat en el conjunt de les que desenvolupa la unitat s'observen diferències com ara:

- L'elevat pes que té la docència de 1r i 2n cicle (més del 80%) en els departaments 718 EGA1, 745 EAB, 735 PA, 743 MA4 i 731 OO i, a l'inversa, el poc pes (inferior al 60%) d'aquesta activitat en els departaments 722 ITT, 706 EC, 711 EHMA i 708 ETCG.
- Pel que fa a la direcció de PFC's i a l'assistència a tribunals, cal destacar els departaments 722 ITT, 706 EC, 714 ETP i 736 PE com a molt actius (més d'un 20% de tota la seva activitat).
- El pes de les activitats vinculades al doctorat és especialment elevat (superior al 10%) en els casos de 703 CA, 711 EHMA i 736 PE, mentre que els departaments 705 CA2 i 719 EGA2 no desenvolupen cap activitat d'aquest tipus.
- D'entre els departaments que tenen una part elevada de la seva dedicació docent reconeguda per la dedicació a tasques de gestió, direcció, coordinació i d'altres, cal destacar els casos de 706 EC, 725 MA1, 708 ETCG, 711 EHMA, 737 RMEE i 731 OO, tots ells amb més d'un 15% de la seva dedicació.

En el cas dels centres docents, aquesta anàlisi no pot ser considerada adequada ja que l'obligatorietat o no dels PFC's i les diferències en el sistema de còmput d'aquestes activitats representa un fort biaix de les conclusions que es podrien extreure.

**INFORME SOBRE L'ACTIVITAT DOCENT
RECONEGUDA DEL CURS 2002/03**

Annex: Taules i gràfics

ÍNDEX

1. Activitat reconeguda per tipologia
2. Capacitat Lectiva
3. Activitats de gestió, coordinació i altres reconegudes pels centres
4. Activitats de gestió, coordinació i altres reconegudes pels departaments i instituts
5. Indicadors d'activitat reconeguda per categories i dedicacions
6. Indicadors d'activitat reconeguda per tipologia
7. Matrius d'assignació i reconeixement global

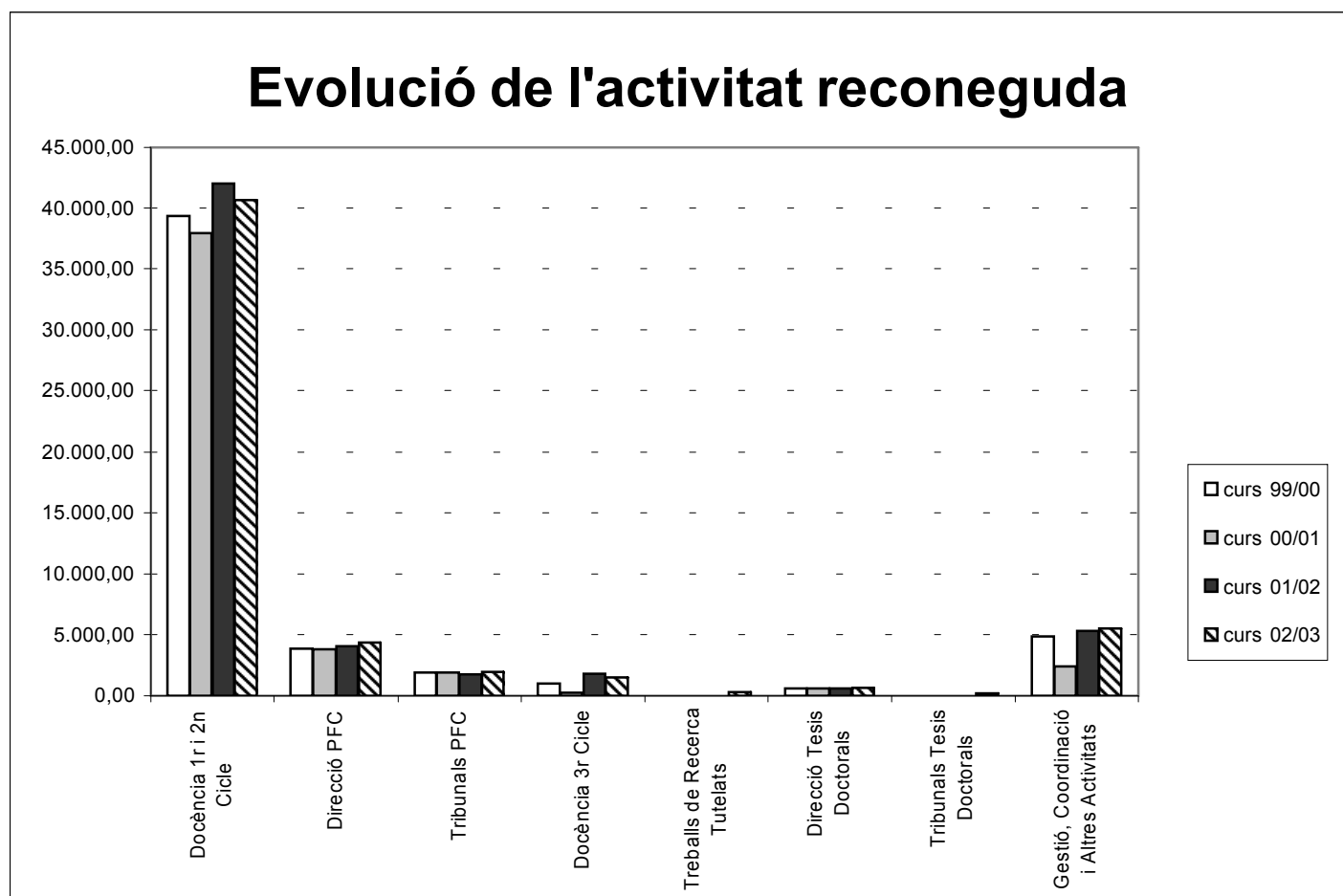
1.1 Activitat reconeguda per tipologies

Activitat	Sense CEIB		Amb CEIB	
	Crèdits	%	Crèdits	%
Docència 1r i 2n Cicle (12lec)	40.646,50	73,83	43.137,38	74,68
Direcció PFC (DPFC)	4.350,85	7,90	4.472,93	7,74
Tribunals PFC (TPFC)	1.962,60	3,57	2.024,40	3,50
Docència 3r Cicle (DPD)	1.494,32	2,71	1.494,32	2,59
Treballs de Recerca Tutelats (TRT)	273,90	0,50	273,90	0,47
Direcció Tesis Doctorals (DTD)	660,00	1,20	660,00	1,14
Tribunals Tesis Doctorals (TTD)	149,20	0,27	149,20	0,26
Gestió i Altres Activitats (G+C+A cen + G+C+A dep)	5.513,91	10,02	5.552,91	9,61
Total Activitat Docent (AD)	55.051,28	100,00	57.765,04	100,00



1.2 Evolució de l'activitat reconeguda

Activitat	curs 99/00	%	curs 00/01	%	curs 01/02	%	curs 02/03	%	curs 02/03 (amb CEIB)	%
Docència 1r i 2n Cicle	39.352,50	76,26	37.906,40	80,89	42.002,79	75,76	40.646,50	73,83	43.137,38	74,68
Direcció PFC	3.876,15	7,51	3.825,00	8,16	4.062,84	7,33	4.350,85	7,90	4.472,93	7,74
Tribunals PFC	1.903,80	3,69	1.878,40	4,01	1.725,90	3,11	1.962,60	3,57	2.024,40	3,50
Docència 3r Cicle	1.001,90	1,94	260,20	0,56	1.771,46	3,20	1.494,32	2,71	1.494,32	2,59
Treballs de Recerca Tutelats							273,90	0,50	273,90	0,47
Direcció Tesis Doctorals	571,50	1,11	587,25	1,25	611,25	1,10	660,00	1,20	660,00	1,14
Tribunals Tesis Doctorals							149,20	0,27	149,20	0,26
Gestió, Coordinació i Altres Activitats	4.898,70	9,49	2.404,65	5,13	5.267,64	9,50	5.513,91	10,02	5.552,91	9,61
AD	51.604,55	100,00	46.861,90	100,00	55.441,88	100,00	55.051,28	100,00	57.765,04	100,00



2. Capacitat Lectiva Potencial (CLP) i Capacitat Lectiva Efectiva (CLE,

		Curs 02/03	
Dep		CLP	CLE
701	AC	2.079,0	1.982,6
702	CMEM	1.088,0	1.032,2
703	CA	687,0	687,0
704	CA1	1.260,0	1.198,5
705	CA2	1.065,0	1.000,1
706	EC	770,0	767,1
707	ESAI	1.442,0	1.421,9
708	ETCG	1.081,0	1.020,4
709	EE	1.721,0	1.687,9
710	EEL	3.741,0	3.601,0
711	EHMA	720,0	661,5
712	EM	1.818,0	1.736,9
713	EQ	2.439,0	2.129,6
714	ETP	584,0	541,8
715	EIO	935,0	889,3
716	EA	840,0	811,2
717	EGE	1.443,0	1.487,8
718	EGA1	1.275,0	1.210,2
719	EGA2	762,0	742,1
720	FA	1.355,0	1.283,4
721	FEN	2.095,0	1.928,9
722	ITT	689,0	644,9
723	LSI	2.801,0	2.710,3
724	MMT	852,0	786,4
725	MA1	1.433,3	1.296,6
726	MA2	1.418,0	1.347,8
727	MA3	1.581,0	1.514,3
729	MF	576,0	532,9
731	OO	1.290,0	1.222,5
732	OE	3.000,0	2.873,8
735	PA	3.008,0	2.987,4
736	PE	885,0	832,2
737	RMEE	1.101,0	1.035,1
739	TSC	3.402,0	3.080,5
740	UOT	1.245,0	1.172,5
741	EMRN	567,0	564,4
742	CEN	726,0	647,1
743	MA4	1.502,0	1.480,8
744	ET	1.356,0	1.299,9
745	EAB	621,0	509,7
Altres		171,0	161,6
total		57.424,3	54.521,8

atures impartides (12lec)

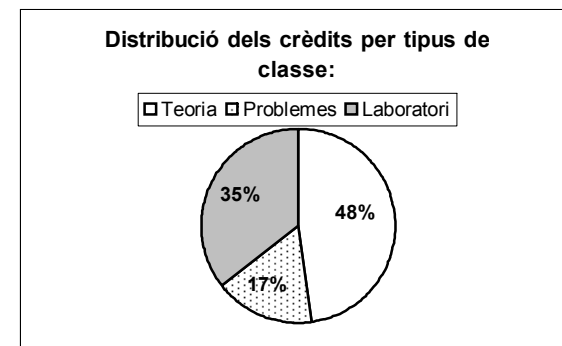
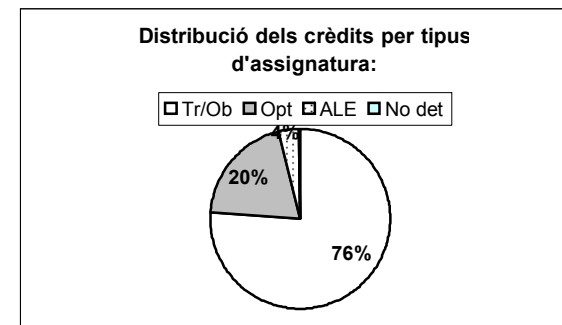
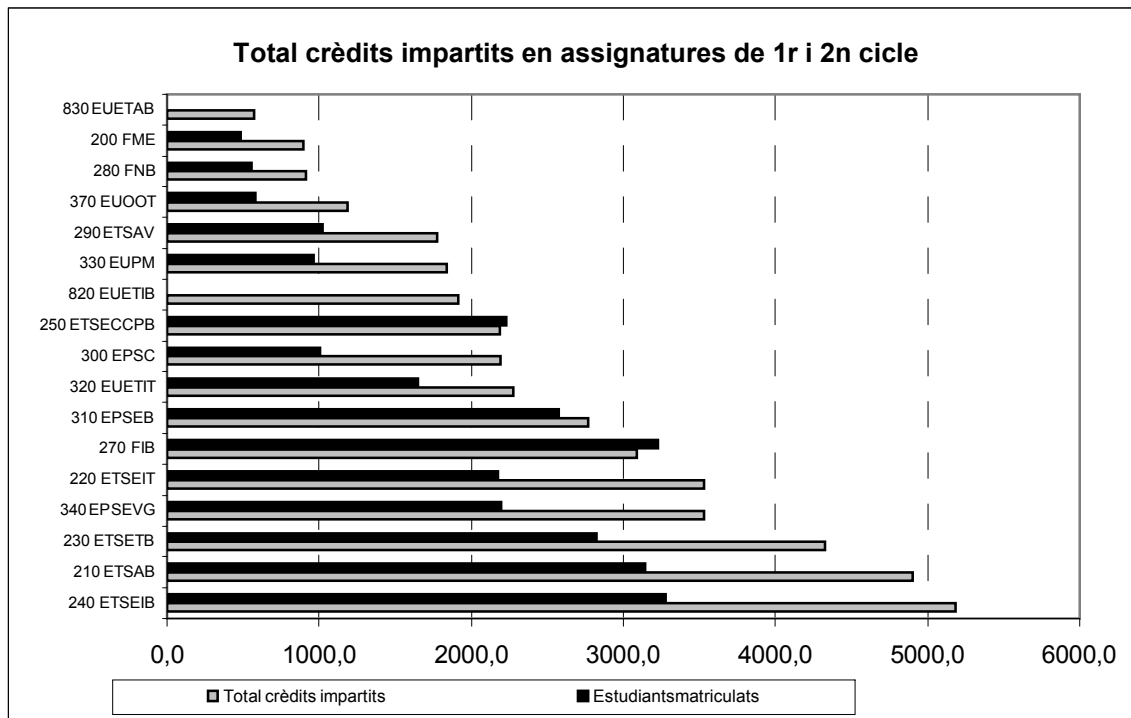
Centre	Total crèdits impartits															Estudiants matriculats
	Tr/Ob	%	Opt	%	ALE	%	No det	%	Teoria	%	Problemes	%	Laboratori	%	Total	
200 FME	493,0	55,2	363,0	40,6	37,5	4,2	0,0	0,0	602,5	67,4	291,0	32,6	0,0	0,0	893,5	481,0
210 ETSAB	4.154,0	84,3	691,8	14,0	79,0	1,6	0,0	0,0	1.151,8	23,4	178,8	3,6	3.594,2	73,0	4.924,8	3.145,0
220 ETSEIT	2.341,7	66,3	1.073,6	30,4	116,4	3,3	0,0	0,0	1.770,8	50,1	774,1	21,9	986,8	27,9	3.531,7	2.177,0
230 ETSETB	3.602,2	83,3	478,5	11,1	185,5	4,3	57,0	1,3	2.648,0	61,3	4,0	0,1	1.671,2	38,7	4.323,2	2.819,0
240 ETSEIB	3.887,0	75,0	1.053,1	20,3	237,3	4,6	6,0	0,1	2.474,9	47,7	1.854,8	35,8	853,7	16,5	5.183,4	3.277,0
250 ETSECCPB	1.666,8	76,3	411,0	18,8	106,3	4,9	0,0	0,0	1.616,8	74,0	279,3	12,8	287,9	13,2	2.184,0	2.230,0
270 FIB	2.125,0	66,7	775,0	24,3	253,3	8,0	32,4	1,0	1.280,8	40,2	851,6	26,7	1.053,3	33,1	3.185,7	3.228,0
280 FNB	727,0	79,7	148,6	16,3	36,5	4,0	0,0	0,0	734,0	80,5	138,8	15,2	39,3	4,3	912,1	555,0
290 ETSAV	1.277,9	72,0	434,0	24,5	63,0	3,5	0,0	0,0	386,6	21,8	277,5	15,6	1.110,8	62,6	1.774,9	1.022,0
300 EPSC	1.957,3	89,3	214,5	9,8	20,0	0,9	0,0	0,0	949,9	43,3	285,7	13,0	956,2	43,6	2.191,8	1.004,0
310 EPSEB	2.115,5	76,4	592,9	21,4	35,5	1,3	25,1	0,9	1.378,0	49,8	1.256,7	45,4	134,3	4,9	2.769,0	2.571,0
320 EUETIT	1.357,0	59,7	856,5	37,7	61,0	2,7	0,0	0,0	1.011,6	44,5	318,5	14,0	944,4	41,5	2.274,5	1.647,0
330 EUPM	1.443,0	78,3	252,0	13,7	148,5	8,1	0,0	0,0	1.227,0	66,6	70,5	3,8	546,0	29,6	1.843,5	964,0
340 EPSEVG	2.904,9	82,2	541,8	15,3	88,0	2,5	0,0	0,0	2.179,6	61,7	0,0	0,0	1.355,1	38,3	3.534,7	2.197,0
370 EUOOT	939,5	83,9	169,3	15,1	11,0	1,0	0,0	0,0	396,0	35,4	153,3	13,7	570,5	50,9	1.119,8	582,0
820 EUETIB	1.448,5	75,5	377,5	19,7	92,3	4,8	0,0	0,0	544,2	28,4	187,2	9,8	1.186,9	61,9	1.918,3	
830 EUETAB	399,4	69,8	149,2	26,1	24,0	4,2	0,0	0,0	207,8	36,3	364,8	63,7	0,0	0,0	572,6	
Altres	0,0	0,0	0,0	0,0	22,5	100,0	0,0	0,0	22,5	100,0	0,0	0,0	0,0	0,0	22,5	
TOTAL	32.839,7	76,1	8.582,3	19,9	1.617,6	3,7	120,5	0,3	20.582,8	47,7	7.286,6	16,9	15.290,6	35,4	43.160,0	27.899,0

Tr/Ob: troncs/Obligatòries No det: Sense determinar

Opt: optatives

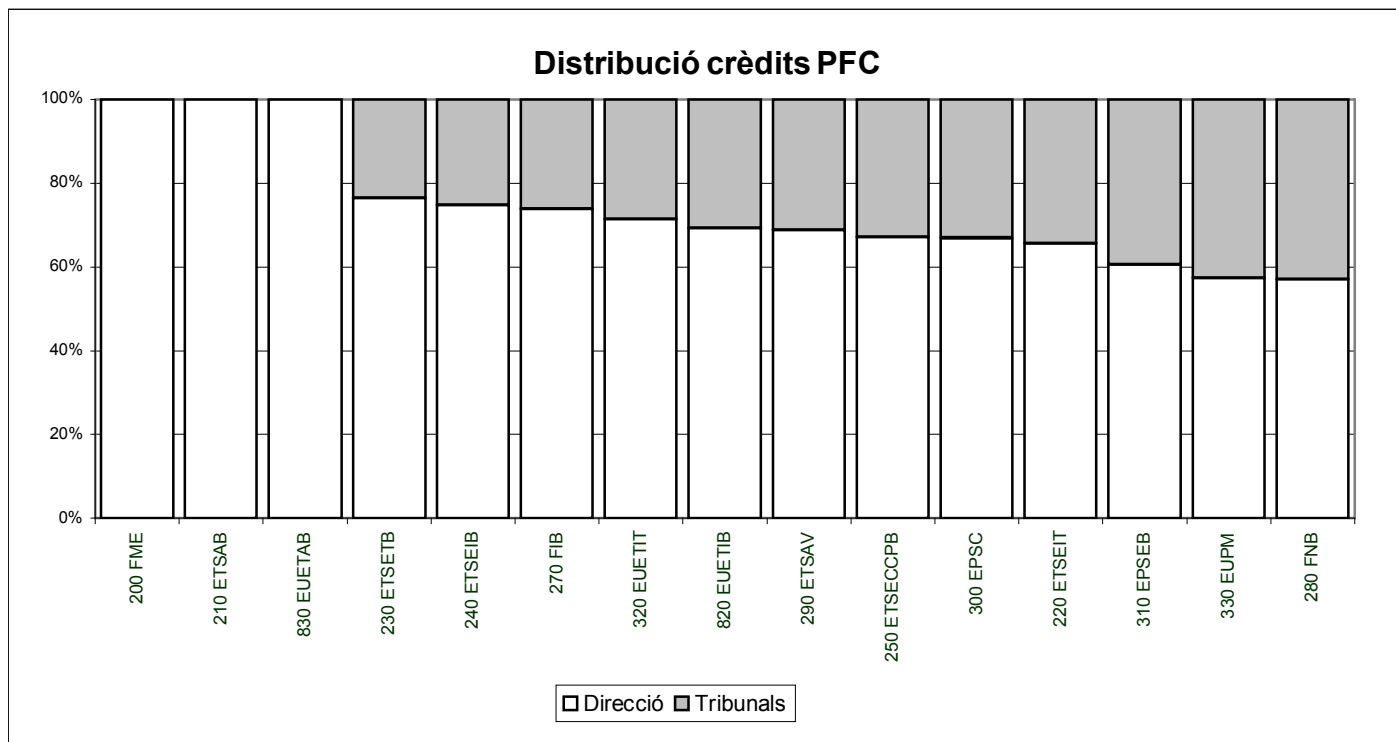
La distinció entre Teoria, Problemes i Laboratori es fa segons els criteris aportats pel centre

ALE: Assignatures de Lliure Elecció



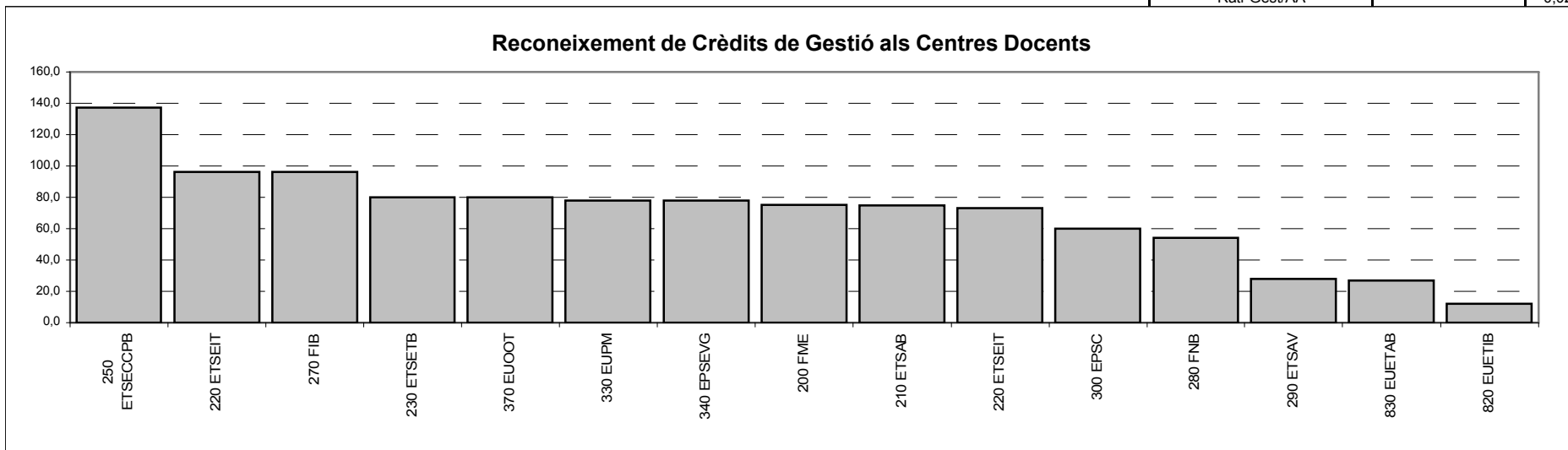
3.2 Projectes Final de Carrera (PFC)

Centre	Direcció PFC (DPFC)			Tribunal PFC (TPFC)			Total
	Nombre Projectes	Crèdits Totals	Mitjana per PFC	Assistències Tribunals	Crèdits totals	Mitjana per PFC	Crèdits totals
200 FME	4	3,0	0,8				3,0
210 ETSAB		179,3					179,3
220 ETSEIT	466	504,0	1,1	1.328	267,6	0,2	771,6
230 ETSETB	318	415,0	1,3	642	128,4	0,2	543,4
240 ETSEIB	712	911,5	1,3	1.534	306,8	0,2	1.218,3
250 ETSECCPB	400	430,8	1,1	1.023	204,6	0,2	635,4
270 FIB	317	318,1	1,0	567	113,4	0,2	431,5
280 FNB	69	69,0	1,0	260	52,0	0,2	121,0
290 ETSAV		174,0			79,0		253,0
300 EPSC	57	57,0	1,0	141	28,2	0,2	85,2
310 EPSEB	289	281,0	1,0	914	182,8	0,2	463,8
320 EUETIT	402	457,7	1,1	912	182,4	0,2	640,1
330 EUPM	245	252,8	1,0	901	180,2	0,2	433,0
340 EPSEVG	395	297,8	0,8	1.186	237,2	0,2	535,0
370 EUOOT					0,0		
820 EUETIB	99	99,0	1,0	220	61,8		160,8
830 EUETAB		23,1			0,0		23,1
Altres				17	3,4	0,2	3,4
TOTAL	3.773	4.472,9	1,2	9.645	2.027,8	0,2	6.500,7



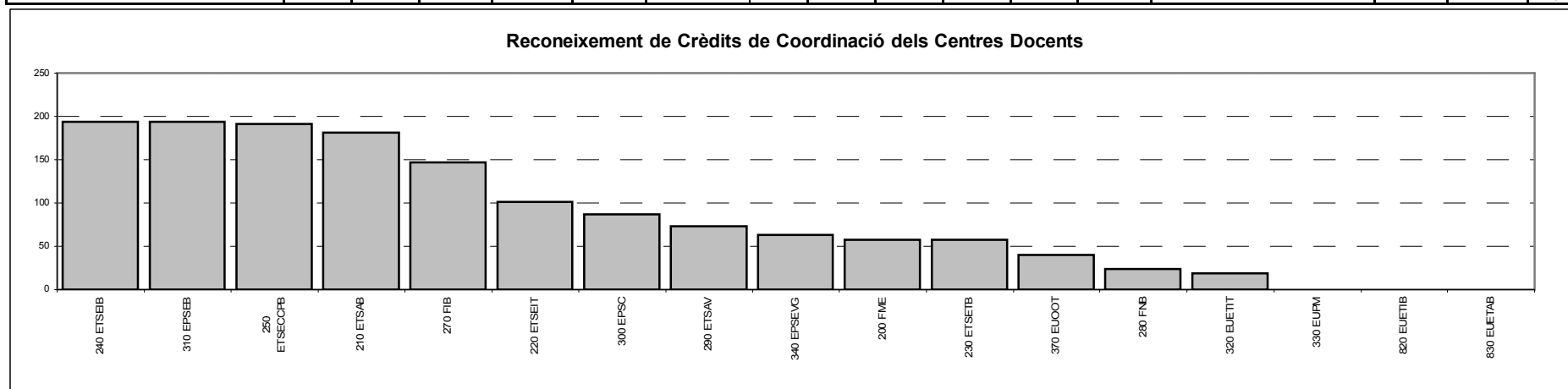
3.3 Gestió dels centres (G)

Activitat	200 FME	210 ETSAB	220 ETSEIT	230 ETSETB	240 ETSEIB	250 ETSECCPB	270 FIB	280 FNB	290 ETSAB	300 EPSC	310 EPSEB	320 EUETIT	330 EUPM	340 EPSEVG	370 EUOOT	820 EUETIB	830 EUETAB	Total	
DIRECTOR/A - DEGÀ/NA	15,0	12,0	15,0	16,0	18,0	18,0	18,0	18,0	7,0	10,5	12,0	15,0	18,0	18,0	18,0			228,5	
CAP D'ESTUDIS		10,0		16,0		36,0	24,0			12,0	16,0							114,0	
VICEDEGÀ/NA - SOTSDIRECTOR/A	30,0	48,0	72,0	40,0	63,0	43,0	36,0	30,0	14,0	30,0	24,0	45,0	48,0	48,0	54,0	12,0		637,0	
SECRETARI/A	12,0		9,0	8,0	9,0	12,0	12,0	6,0	7,0	7,5	6,0	12,0	12,0	12,0				124,5	
ADJUNT DIRECCIÓ						16,0					15,0							31,0	
CRÈDITS GESTIÓ	18,0	4,5			3,0	12,0	6,0								9,0		27,0	79,5	
REPRESENTANT UNITAT DEP												25,5						25,5	
TOTAL	75,0	74,5	96,0	80,0	93,0	137,0	96,0	54,0	28,0	60,0	73,0	97,5	78,0	78,0	81,0	12,0	27,0	1240,0	
																		Rati Gest/AA	0,0218



3.4 Coordinació dels centres (C)

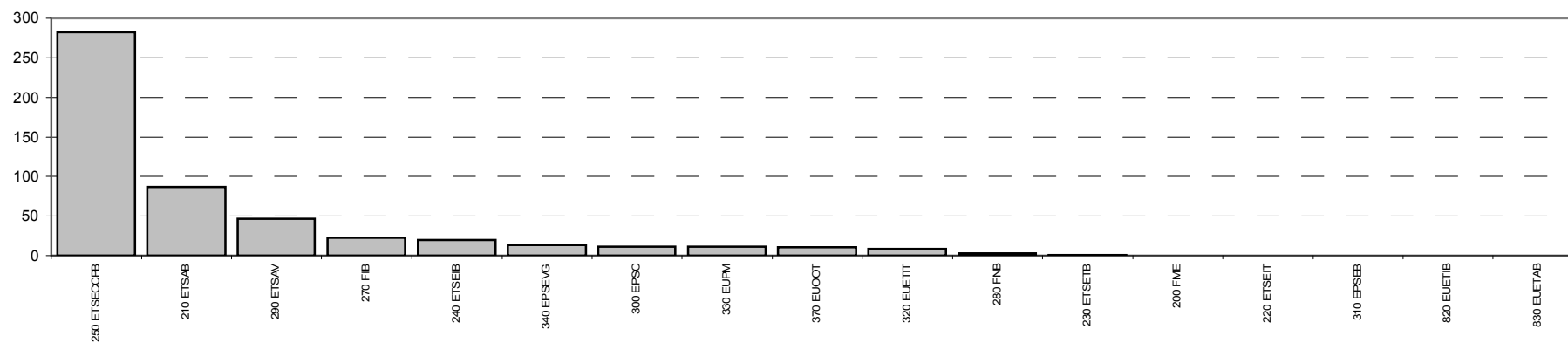
Activitat	200 FME	210 ETSAB	220 ETSEIT	230 ETSETB	240 ETSEIB	250 ETSECCPB	270 FIB	280 FNB	290 ETSAB	300 EPSC	310 EPSEB	320 EUETIT	330 EUPM	340 EPSEVG	370 EUOOT	820 EUETIB	830 EUETAB	Total
[07] COORD ASSIGNATURES		154,0	98,5	67,5	177,0	148,0	146,9	9,0	46,0	72,0	135,0			9,0	39,5			1102,4
[23] COORD BLOQ CURRIC											8,0							8,0
[24] COORD 2N CICLE										4,0	8,0							12,0
[25] COORD HORITZONT						1,5				3,6								5,2
[26] COORD TITULACIÓ			3,0		17,0			15,0										35,0
[27] COORD CURS						26,0					2,0			54,0				82,0
[28] COORD PROJ. COOP. EDUC						6,0			7,0									13,0
[33] COORD LINIA		27,0				10,0			20,0		8,0							65,0
[43] COORDINACIÓ										7,0	24,0	18,0						49,0
[44] COORD PFC DEPART											9,0							9,0
TOTAL	0,0	181,0	101,5	67,5	194,0	191,5	146,9	24,0	73,0	86,6	194,0	18,0	0,0	63,0	39,5	0,0	0,0	1380,6
														Rati Coord/AA				0,0243



3.5 Altres Activitats dels centres (A)

Activitat	200 FME	210 ETSAB	220 ETSEIT	230 ETSETB	240 ETSEIB	250 ETSECCPB	270 FIB	280 FNB	290 ETSAV	300 EPSC	310 EPSEB	320 EUETIT	330 EUPM	340 EPSEVG	370 EUOOT	820 EUETIB	830 EUETAB	Total	
[12] CRÈDITS INTERDEP		16,7																16,7	
[13] DOCÈNCIA				0,6	9,0	94,3									11,0			114,9	
[15] INNOVACIÓ PEDAGÒGICA					3,0	66,0												69,0	
[16] PFC/TFC																		0,0	
[17] TRIBUNAL PFC																		0,0	
[18] TFC ERASMUS/EMPRESA										12,0								12,0	
[19] TREBALL DIRIGIT					4,0	37,3												41,3	
[20] TUTORIES							22,6							14,0				36,6	
[21] MOBILITAT ESTUDIANTS		70,5						3,0	47,0									120,5	
[22] VISITES D'OBRA						21,0												21,0	
[30] ORG VIATGES ESTUDIS						4,0												4,0	
[31] ACOMP. VIATGE EST						3,0												3,0	
[32] SORTIDES DE CAMP						8,9												8,9	
[46] COL-LABORADOR IES												9,0		1,5				10,5	
[50] PROFESSOR DE TESINES						20,3												20,3	
[51] PROF PROJECTES						15,0												15,0	
[95] RESP PROVES CONJUNT						1,0												1,0	
TOTAL	0,0	87,2	0,0	0,6	16,0	270,7	22,6	3,0	47,0	12,0	0,0	9,0	0,0	15,5	11,0	0,0	0,0	494,7	
																			Rati Altres/AA
																			0,0087

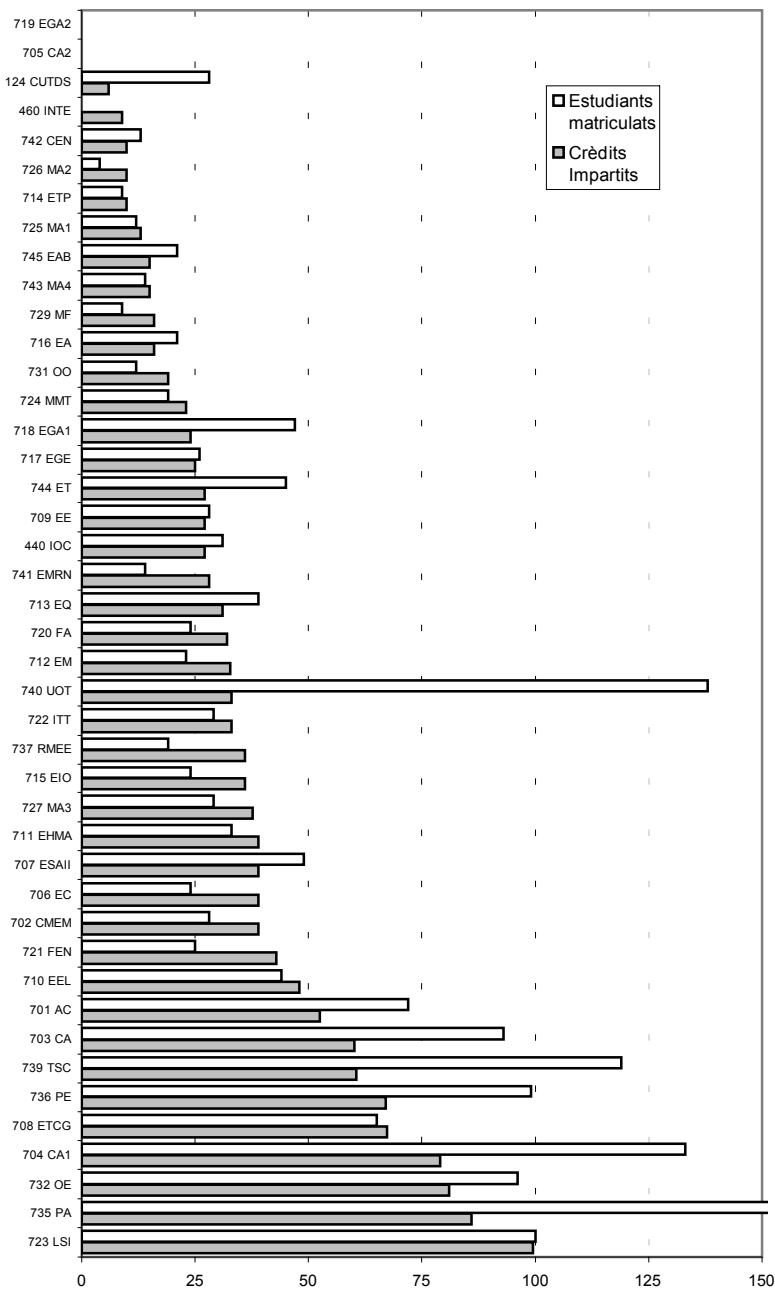
Reconeixement de Crèdits per altres activitats dels Centres Docents



4.1 Docència de Doctorat (DPD)

UE	Nombre Programes	Crèdits Programa	Estudiants Matriculats
124 CUTDS	1	6	28
440 IOC	1	27	31
460 INTE	1	9	0
701 AC	1	52,5	72
702 CMEM	2	39	28
703 CA	1	60	93
704 CA1	3	79	133
705 CA2	0	0	0
706 EC	1	39	24
707 ESAII	2	39	49
708 ETCG	3	67,3	65
709 EE	1	27	28
710 EEL	2	48	44
711 EHMA	2	39	33
712 EM	3	32,75	23
713 EQ	3	31	39
714 ETP	1	10	9
715 EIO	1	36	24
716 EA	1	16	21
717 EGE	1	25	26
718 EGA1	1	24	47
719 EGA2	0	0	0
720 FA	2	32	24
721 FEN	3	43	25
722 ITT	3	33	29
723 LSI	2	99,5	100
724 MMT	1	23	19
725 MA1	2	13	12
726 MA2	2	10	4
727 MA3	3	37,75	29
729 MF	1	16	9
731 OO	1	19	12
732 OE	1	81	96
735 PA	1	86	273
736 PE	3	67	99
737 RMEE	2	36	19
739 TSC	2	60,5	119
740 UOT	1	33	138
741 EMRN	1	28	14
742 CEN	1	10	13
743 MA4	2	15	14
744 ET	1	27	45
745 EAB	1	15	21
Altres	1	3	
Total	69	1494,30	1931,00

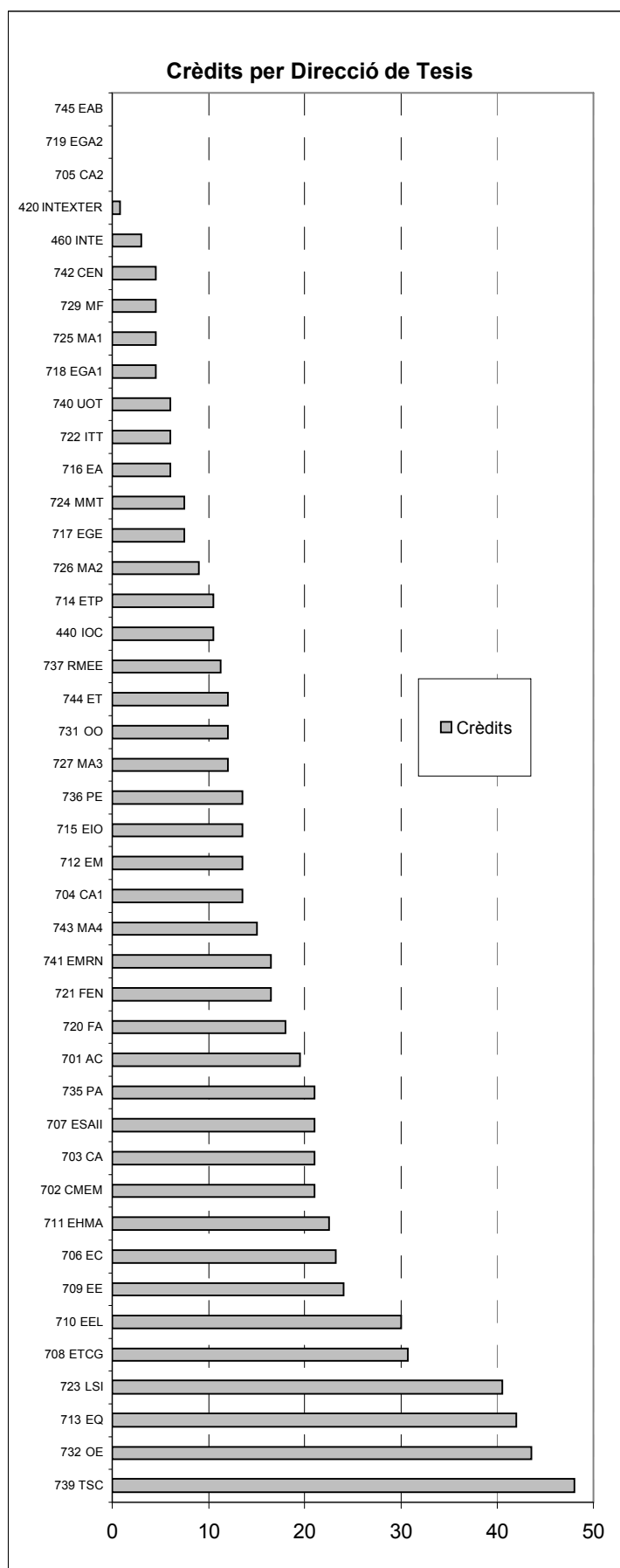
Crèdits Docència de Doctorat



NOTA: Els crèdits de programes interdepartamentals estan inclosos en les unitats que hi participen. En els programes de la FME, ETSECCPB i EPSC el nombre d'estudiants matriculats s'ha repartit proporcionalment als departaments que hi participen en els respectius programes

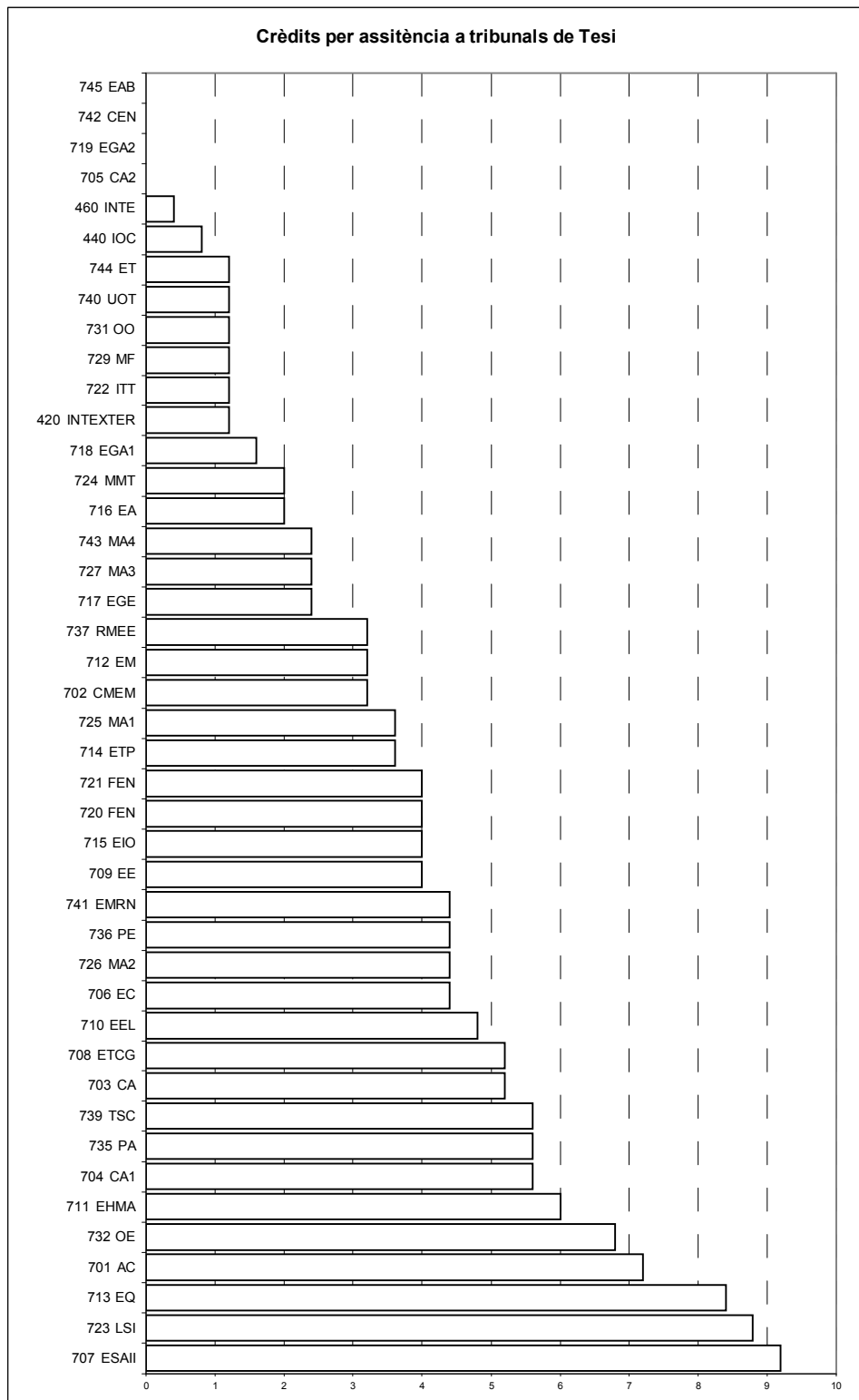
4.2 Direcció de Tesis Doctorals

Dep	Crèdits curs 2000/2001	Crèdits curs 2001/2002	Crèdits curs 2002/2003	Crèdits totals
420 INTEXTER			0,75	0,75
440 IOC	4,5	1,5	4,5	10,5
460 INTE	1,5		1,5	3
701 AC	4,5	4,5	10,5	19,5
702 CMEM	9	6	6	21
703 CA	13,5		7,5	21
704 CA1	4,5	0	9	13,5
705 CA2				0
706 EC	3,75	12	7,5	23,25
707 ESAII	6	6	9	21
708 ETCG	5,25	9	16,5	30,75
709 EE	6	6	12	24
710 EEL	15	10,5	4,5	30
711 EHMA	6	4,5	12	22,5
712 EM	4,5	4,5	4,5	13,5
713 EQ	15	10,5	16,5	42
714 ETP	3		7,5	10,5
715 EIO	0	9	4,5	13,5
716 EA	0	1,5	4,5	6
717 EGE	0	1,5	6	7,5
718 EGA1	1,5	0	3	4,5
719 EGA2	0	0	0	0
720 FA	4,5	7,5	6	18
721 FEN	4,5	7,5	4,5	16,5
722 ITT	1,5	1,5	3	6
723 LSI	16,5	10,5	13,5	40,5
724 MMT	4,5	1,5	1,5	7,5
725 MA1	1,5	0	3	4,5
726 MA2	1,5	0	7,5	9
727 MA3	4,5	3	4,5	12
729 MF	3	1,5	0	4,5
731 OO	6	3	3	12
732 OE	13,5	16,5	13,5	43,5
735 PA	7,5	9	4,5	21
736 PE	4,5	3	6	13,5
737 RMEE	6,75	1,5	3	11,25
739 TSC	15	24	9	48
740 UOT	1,5	3	1,5	6
741 EMRN	3	6	7,5	16,5
742 CEN	4,5	0	0	4,5
743 MA4	9	3	3	15
744 ET	7,5	1,5	3	12
745 EAB	0	0	0	0
Total	224,25	190,5	245,25	660,0



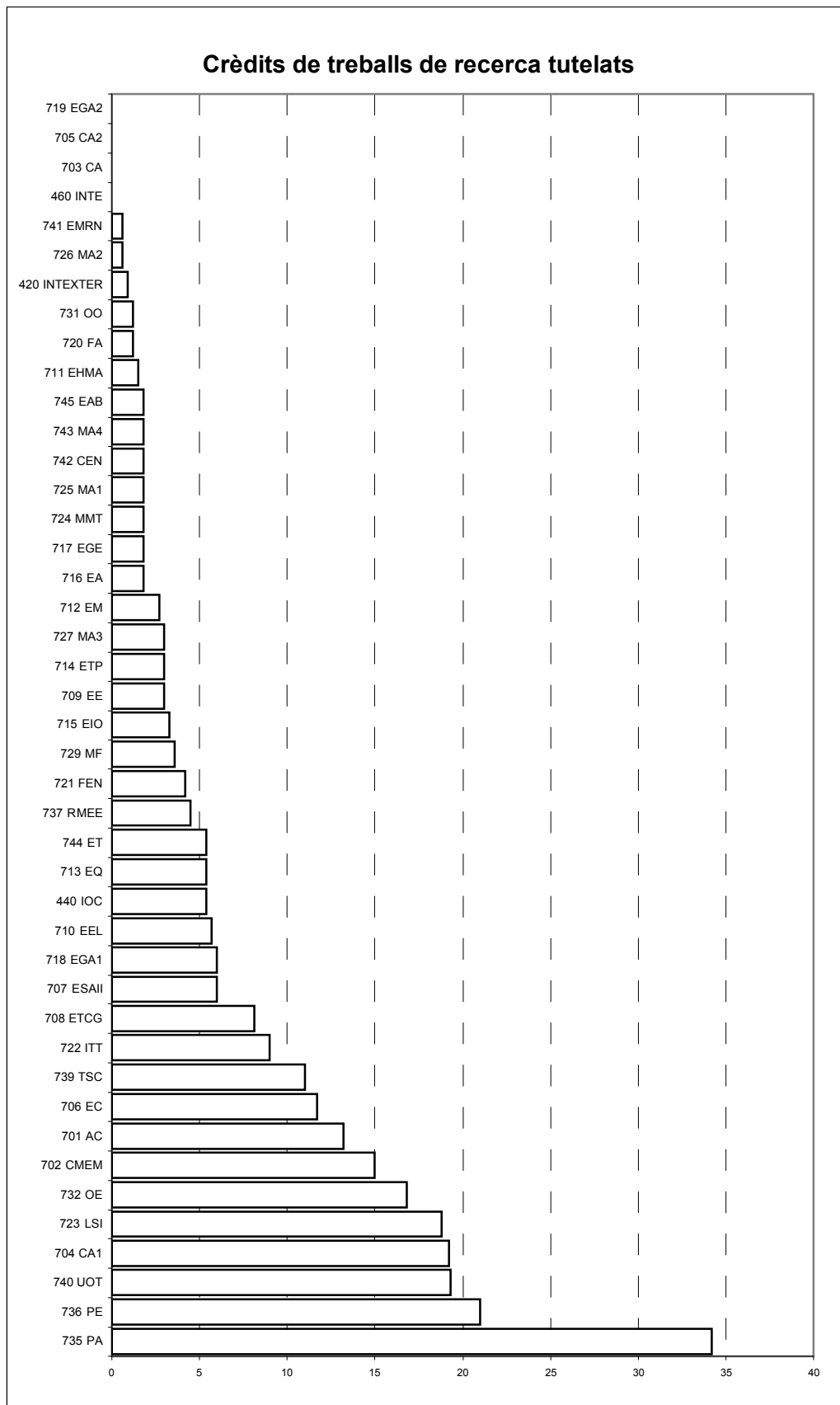
4.3 Tribunals de Tesis Doctorals (TTD)

Dep	Assistències	Crèdits
420 INTEXTER	3	1,2
440 IOC	2	0,8
460 INTE	1	0,4
701 AC	18	7,2
702 CMEM	8	3,2
703 CA	13	5,2
704 CA1	14	5,6
705 CA2	0	0
706 EC	11	4,4
707 ESAII	23	9,2
708 ETCG	13	5,2
709 EE	10	4
710 EEL	12	4,8
711 EHMA	15	6
712 EM	8	3,2
713 EQ	19	7,6
714 ETP	9	3,6
715 EIO	10	4
716 EA	5	2
717 EGE	6	2,4
718 EGA1	4	1,6
719 EGA2	0	0
720 FEN	10	4
721 FEN	10	4
722 ITT	3	1,2
723 LSI	22	8,8
724 MMT	5	2
725 MA1	9	3,6
726 MA2	11	4,4
727 MA3	6	2,4
729 MF	3	1,2
731 OO	3	1,2
732 OE	17	6,8
735 PA	14	5,6
736 PE	11	4,4
737 RMEE	8	3,2
739 TSC	14	5,6
740 UOT	3	1,2
741 EMRN	11	4,4
742 CEN	0	0
743 MA4	6	2,4
744 ET	3	1,2
745 EAB	0	0
Total	373	149,2



4.4 Treballs de Recerca Tutelats (TRT)

Dep	Crèdits
440 IOC	5,4
460 INTE	0,9
701 AC	12,9
702 CMEM	15,0
703 CA	-
704 CA1	19,2
705 CA2	-
706 EC	11,7
707 ESAII	6,0
708 ETCG	8,1
709 EE	3,0
710 EEL	5,7
711 EHMA	1,5
712 EM	2,7
713 EQ	4,8
714 ETP	3,0
715 EIO	3,3
716 EA	1,8
717 EGE	1,8
718 EGA1	6,0
719 EGA2	-
720 FA	1,2
721 FEN	4,2
722 ITT	9,0
723 LSI	18,2
724 MMT	1,8
725 MA1	1,8
726 MA2	0,6
727 MA3	3,0
729 MF	2,4
731 OO	1,2
732 OE	16,2
735 PA	34,2
736 PE	21,0
737 RMEE	4,5
739 TSC	11,1
740 UOT	19,3
741 EMRN	0,6
742 CEN	1,8
743 MA4	1,8
744 ET	5,4
745 EAB	1,8
Total	273,9



4.5 Gestió dels Departaments, Instituts i Altres Unitats (G+C+A dep)

Rectorat. Crèdits Consell de direcció i altres reconeixements institucionals

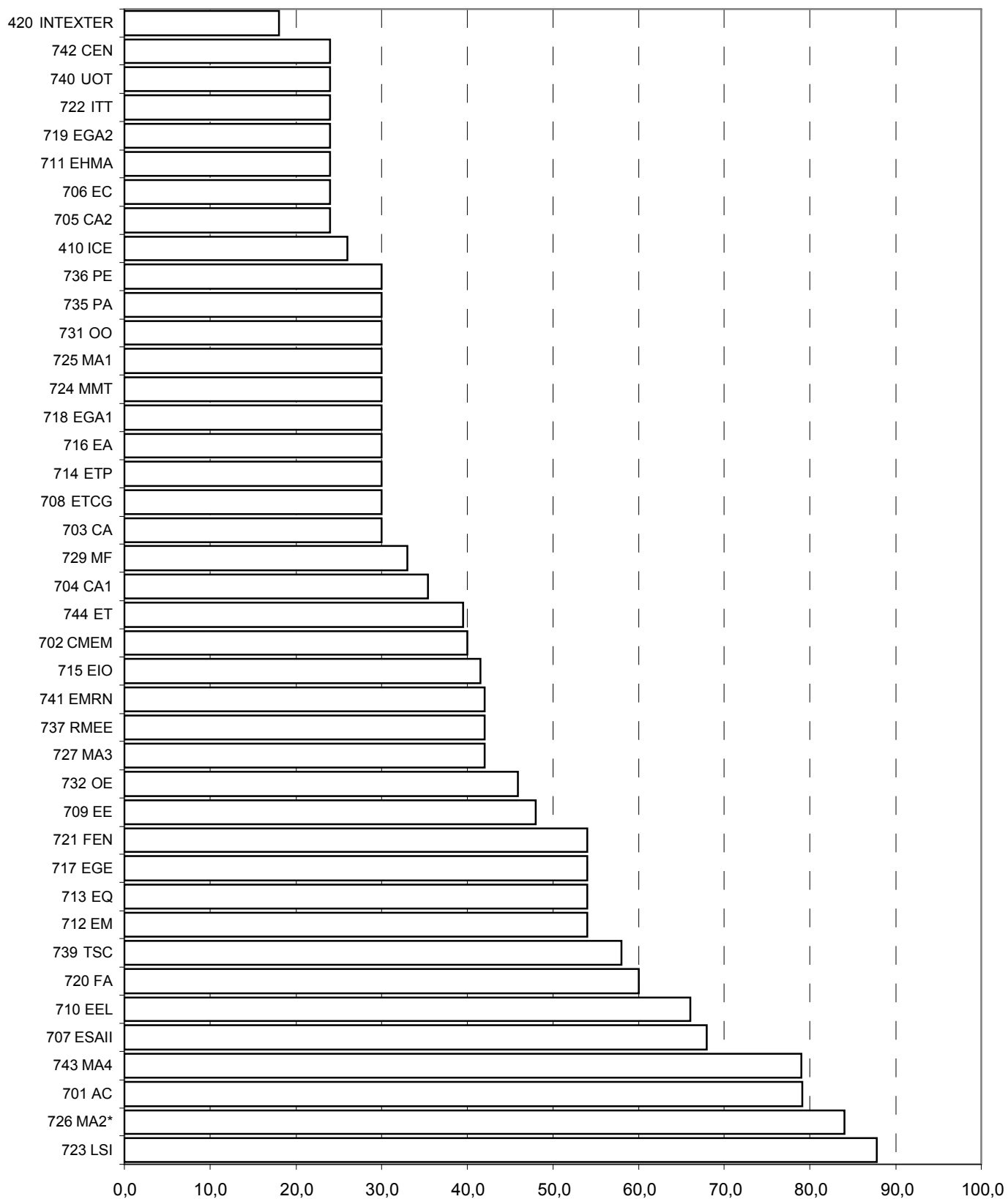
CEN	Rector	Vicerec	Altres	Total
REC	24,0	159,0	304,5	487,5

Departaments i Instituts

UE	Dir	Secre	Cap Sec	Resp	Subdir	Coord	Altres	Total
410 ICE	12,0				14,0			26,0
420 INTEXTER	6,0	3,0		3,0		6,0		18,0
440 IOC	10,0	4,0			4,0			18,0
460 INTE	18,0							18,0
701 AC	12,0	6,0		18,0		9,0	34,1	79,1
702 CMEM	12,0	4,0	20,0	4,0				40,0
703 CA	6,5	3,5	8,0				12,0	30,0
704 CA1	12,0	6,0	12,0				5,4	35,4
705 CA2	12,0	6,0	6,0					24,0
706 EC	9,0	4,0	9,0			2,0		24,0
707 ESAII	12,0	6,0	26,0		12,0	12,0		68,0
708 ETCG	12,0	6,0	6,0				6,0	30,0
709 EE	12,0	6,0	24,0				6,0	48,0
710 EEL	12,0	6,0	30,0		18,0			66,0
711 EHMA	10,0	4,0	9,0	1,0				24,0
712 EM	18,0	6,0	14,0	5,0			11,0	54,0
713 EQ	12,0	6,0	24,0				12,0	54,0
714 ETP	9,0	6,0		4,0	3,0	4,0	4,0	30,0
715 EIO	15,5	3,0	13,0	3,0		7,0		41,5
716 EA	12,0	3,0	12,0	3,0				30,0
717 EGE	12,0	6,0	28,0	8,0				54,0
718 EGA1	12,0	8,0		1,0		9,0		30,0
719 EGA2	15,0	4,0	2,0				3,0	24,0
720 FA	9,0	3,0	36,0			12,0		60,0
721 FEN	12,0	6,0	24,0			12,0		54,0
722 ITT	9,0	6,0	6,0	3,0				24,0
723 LSI	18,0	9,0	15,0	10,0		9,0	26,8	87,8
724 MMT	12,0	6,0	12,0					30,0
725 MA1	12,0	6,0	6,0	6,0				30,0
726 MA2*	12,0	6,0	10,0				56,0	84,0
727 MA3	12,0	6,0	12,0	2,0	6,0		4,0	42,0
729 MF	12,0	6,0	6,0			9,0		33,0
731 OO	12,0	6,0	12,0					30,0
732 OE	8,0	6,0	23,0			8,6	0,4	46,0
735 PA	12,0	3,0	3,0	1,0	9,0		2,0	30,0
736 PE	12,0	6,0	12,0					30,0
737 RMEE	14,5	5,5	16,5			5,5		42,0
739 TSC	12,0	8,0			16,0		22,0	58,0
740 UOT	6,0	6,0	12,0					24,0
741 EMRN	12,0	3,0	6,0		3,0		18,0	42,0
742 CEN	15,0	4,0				3,0	2,0	24,0
743 MA4	12,0	6,0	13,5		4,0	9,0	34,5	79,0
744 ET	9,0	6,0	10,5	6,0	6,0		2,0	39,5
745 EAB	12,0			6,0				18,0
Total	517,5	220,0	478,5	78,0	95,0	117,1	261,2	1773,3

*Inclou els 56 crèdits per recerca

Crèdits per Gestió, Coordinació i Altres Activitats per Departaments i Instituts



5 Indicadors d'activitat reconeguda per categories i dedicacions (promig)

CATEGORIA		DEDICACIÓ	PROF	G+C+A Cen	12LEC	DPFC	TPFC	DPD	DTD	G+C+A Dep	TRT	TTD	AR	CLE	AR
Professorat Numerari	CU	TC	210	2,43	14,03	3,10	0,88	2,10	1,48	3,19	0,56	0,26	28,03	22,41	1,25
	TU	6H	39	0,86	13,60	0,36	0,22	0,60	0,12	0,10	0,02	0,01	15,89	17,31	0,92
		TC	689	1,72	16,58	2,05	0,85	1,05	0,40	1,48	0,18	0,10	24,41	23,05	1,06
	CEU	TC	114	1,89	17,30	1,43	0,98	0,73	0,41	1,61	0,07	0,11	24,52	23,46	1,05
TEU		6H	28	0,13	9,64	1,11	0,69	0,00	0,00	0,32	0,00	0,00	11,89	14,68	0,81
		TC	404	1,53	19,52	2,10	1,25	0,07	0,00	0,89	0,01	0,00	25,39	22,78	1,11
Professorat Contractat	PAL	3H	26	0,30	4,40	0,03	0,01	0,56	0,00	0,00	0,00	0,00	5,29	6,99	0,76
		4H	37	0,04	7,56	0,00	0,00	0,00	0,00	0,00	0,00	0,00	7,60	10,12	0,75
		5H	17	0,00	9,36	0,00	0,00	0,00	0,00	0,00	0,00	0,00	9,36	11,23	0,83
		6H	114	0,14	11,45	0,01	0,01	0,00	0,00	0,19	0,00	0,00	11,80	14,90	0,79
	PAT1	3H	92	0,26	6,74	0,88	0,50	0,05	0,02	0,00	0,00	0,00	8,45	8,77	0,96
		4H	77	0,13	9,73	0,38	0,23	0,00	0,00	0,03	0,00	0,00	10,50	11,61	0,90
		5H	35	0,18	12,79	0,70	0,28	0,09	0,04	0,00	0,02	0,00	14,10	14,40	0,98
		6H	343	0,27	12,88	0,61	0,38	0,06	0,00	0,01	0,01	0,00	14,22	17,80	0,80
		8H	24	0,46	17,88	0,00	0,00	0,17	0,00	0,08	0,00	0,00	18,58	23,47	0,79
	PAT2	6H	21	4,27	14,05	9,54	5,94	0,94	0,03	0,11	0,08	0,04	17,40	18,83	0,92
		TC	186	0,44	17,16	0,00	0,00	0,16	0,00	0,08	0,00	0,00	17,84	22,53	0,79
	PAT3	6H	33	0,79	18,45	0,00	0,00	0,00	0,00	0,03	0,00	0,00	19,27	18,00	1,07
		TC	117	0,76	20,38	1,63	0,98	0,12	0,00	0,25	0,01	0,01	24,14	23,91	1,01
	VISIT	TC	10	0,05	11,97	0,79	0,28	0,49	0,08	0,00	0,06	0,04	13,76	20,65	0,67
Personal Investigador	I/C	35	22	0,00	2,21	0,24	0,05	1,57	0,31	0,27	0,30	0,20	5,15	10,31	0,50
	AUX REC	35	25	0,06	4,05	0,06	0,02	0,00	0,00	0,00	0,00	0,00	4,19	0,00	
	RC	TC	24	0	1,71	0,04	0,03	0,26	0,00	0,00	0,04	0,00	2,08	0,34	

CU - Catedràtic d'Universitat

TU - Titular d'Universitat

CEU - Catedràtic Escoles Universitàries

TEU - Titular d'Escoles Universitàries

PAL - Professor Associat Laboral

PAT1 - Professor Associat tipus 1

PAT2 - Professor Associat tipus 2

PAT3 - Professor Associat tipus 3

VISIT - Professor Visitant

I/C - Investigador/Col·lab. recerca

AUX REC - Auxiliar de recerca

RC - Programa Ramón y Cajal

G+C+A Cen: gestió, coordinació i altres activitats reconegudes pels centres

12LEC: docència 1r i 2n cicle

DPFC: Direcció PFcs

TPFC: Tribunals PFcs

DPD: Docència programes doctorat

DTD: direcció tesis doctorals

G+C+A dep: gestió, coordinació i altres activitats reconegudes pels departaments

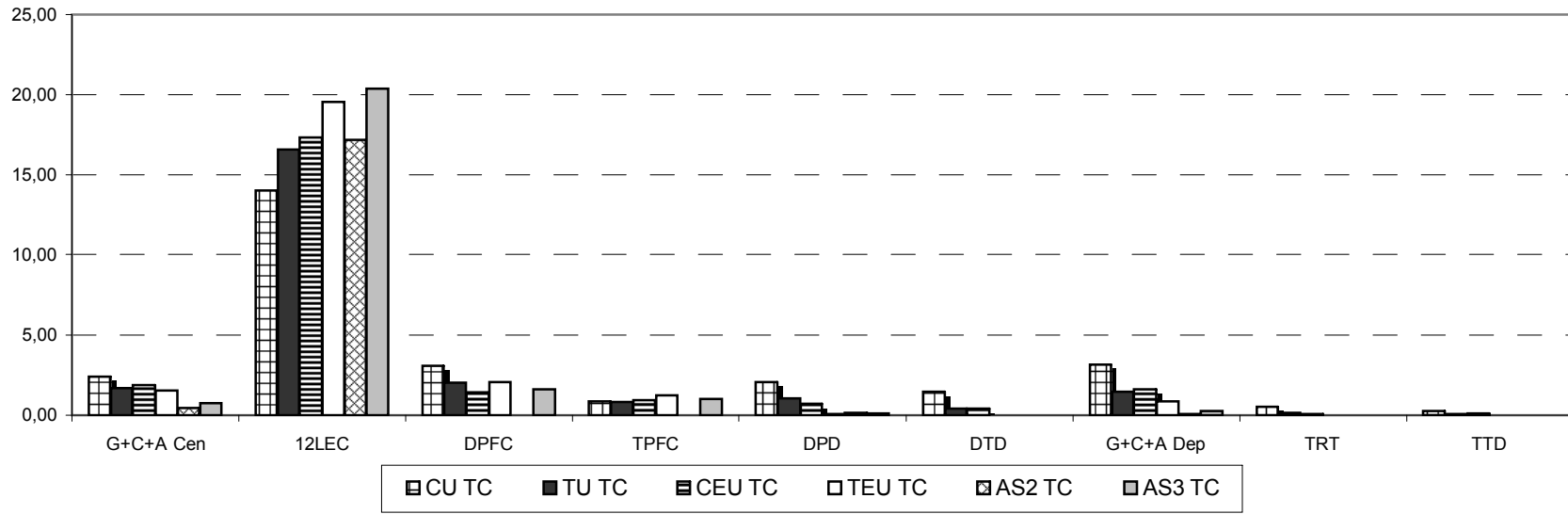
TRT: Treball de recerca tutelats

TTD: tribunals tesis doctorals

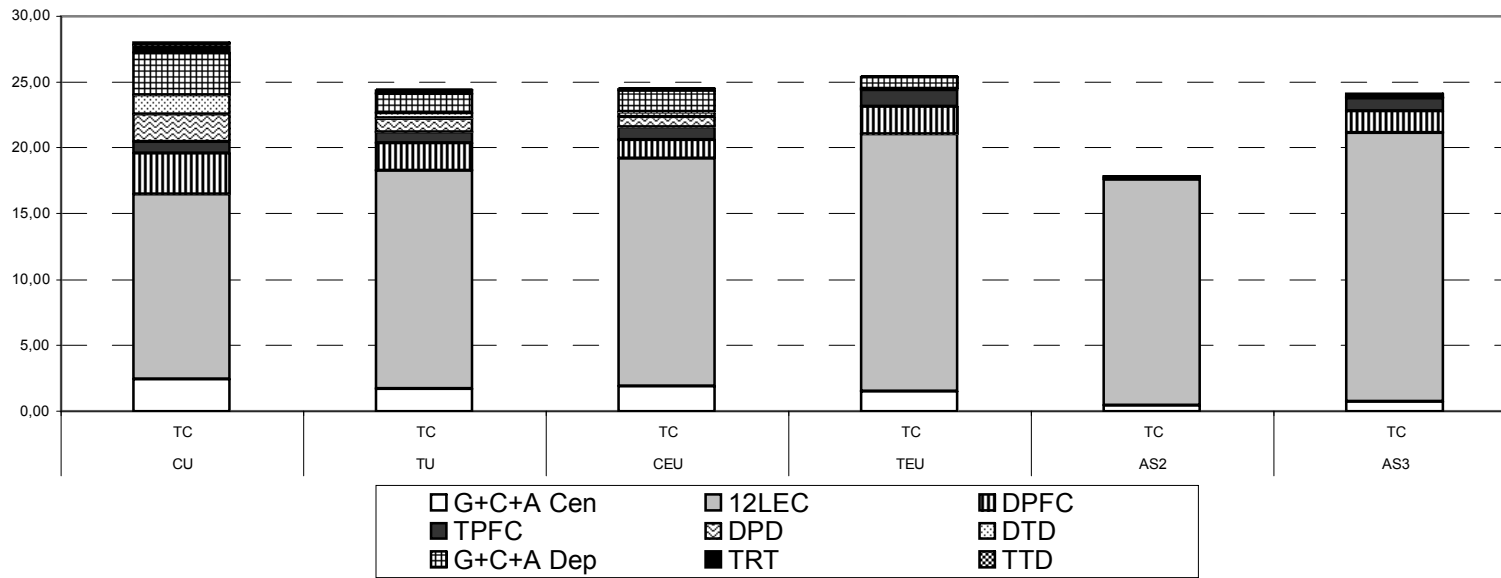
AR: Activitat reconeguda

CLE: capacitat lectiva efectiva

Promig crèdits/professor per categories de professorat a temps complet 1



Promig crèdits/professor per categories de professorat a temps complet 2



6.1. Relació entre l'assignació del Consell de Govern (CG) i les activitats reconegudes per les unitats (ED)

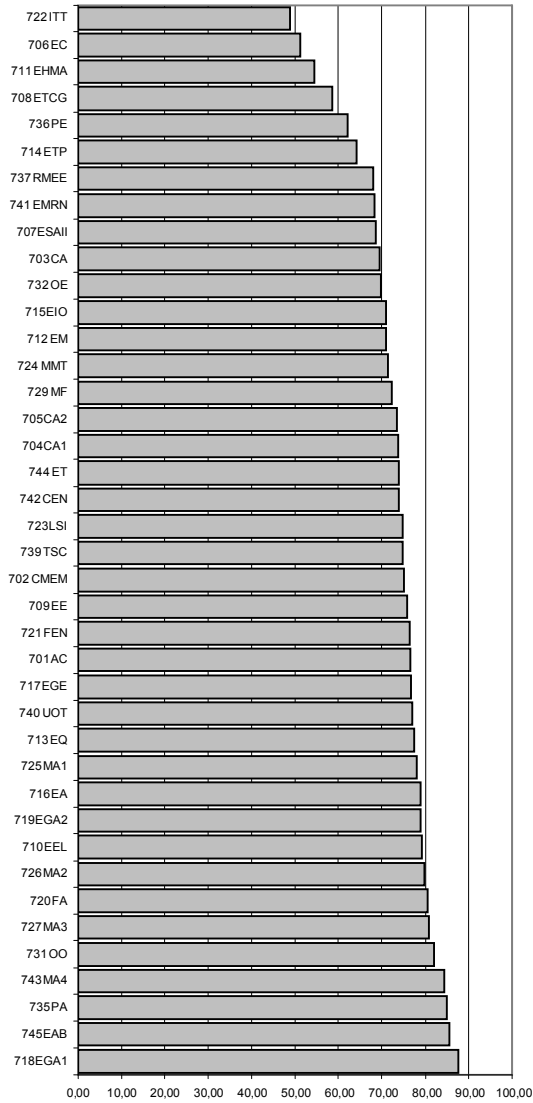
Dep	CLE	Reconeixement	Rati Recon/CLE	Gestió assignada CG	Gestió reconeguda AA	Rati Gestió	Doct+Tesi assignada CG	Doct+Tesi reconeguda AD	Rati Doct+Tesi	Encàrrec Docent dels centres	Encàrrec dels centres impartit	Rati impart/Encarr centres	Suma Assignació	Suma reconeixement	Rati reconegut/a ssignat
701 AC	1982,6	2058,0	1,0	36,0	79,1	2,2	108,0	72,0	0,7	1812,1	1835,7	1,0	1956,1	2058,0	1,1
702 CMEM	1032,2	1145,2	1,1	36,0	40,0	1,1	72,0	60,0	0,8	699,0	1027,0	1,5	807,0	1145,2	1,4
703 CA	687,0	721,8	1,1	30,0	30,0	1,0	71,0	82,5	1,2	543,0	608,6	1,1	644,0	721,8	1,1
704 CA1	1198,5	1209,1	1,0	30,0	35,4	1,2	122,0	92,5	0,8	876,7	1061,9	1,2	1028,7	1209,1	1,2
705 CA2	1000,1	1113,9	1,1	24,0	24,0	1,0	0,0	0,0	1,0	1154,2	1074,9	0,9	1178,2	1113,9	0,9
706 EC	767,1	1028,5	1,3	24,0	24,0	1,0	70,0	63,0	0,9	760,6	923,9	1,2	854,6	1028,5	1,2
707 ESAII	1421,9	1540,9	1,1	54,0	68,0	1,3	72,0	60,0	0,8	1137,2	1368,9	1,2	1263,2	1540,9	1,2
708 ETCG	1020,4	1132,6	1,1	30,0	30,0	1,0	91,0	101,0	1,1	900,8	977,5	1,1	1021,8	1132,6	1,1
709 EE	1687,9	1918,3	1,1	48,0	48,0	1,0	55,0	51,0	0,9	1330,3	1799,6	1,4	1433,3	1918,3	1,3
710 EEL	3601,0	3698,5	1,0	66,0	66,0	1,0	125,0	81,0	0,6	3278,0	3534,0	1,1	3469,0	3698,5	1,1
711 EHMA	661,5	554,0	0,8	24,0	24,0	1,0	59,0	61,5	1,0	484,7	467,5	1,0	567,7	554,0	1,0
712 EM	1736,9	1916,7	1,1	54,0	54,0	1,0	36,0	41,8	1,2	1459,3	1801,8	1,2	1549,3	1916,7	1,2
713 EQ	2129,6	2172,6	1,0	54,0	54,0	1,0	106,0	74,5	0,7	1759,5	1982,7	1,1	1919,5	2172,6	1,1
714 ETP	541,8	668,2	1,2	30,0	30,0	1,0	27,0	20,5	0,8	411,4	599,3	1,5	468,4	668,2	1,4
715 EIO	889,3	927,9	1,0	36,0	41,5	1,2	53,0	49,5	0,9	772,7	816,9	1,1	861,7	927,9	1,1
716 EA	811,2	755,3	0,9	30,0	30,0	1,0	35,0	22,0	0,6	588,2	698,8	1,2	653,2	755,3	1,2
717 EGE	1487,8	1620,9	1,1	54,0	54,0	1,0	33,0	32,5	1,0	1132,8	1520,2	1,3	1219,8	1620,9	1,3
718 EGA1	1210,2	1251,4	1,0	30,0	30,0	1,0	83,0	28,5	0,3	1144,6	1185,3	1,0	1257,6	1251,4	1,0
719 EGA2	742,1	773,0	1,0	24,0	24,0	1,0	0,0	0,0	1,0	647,1	749,0	1,2	671,1	773,0	1,2
720 FA	1.283,4	1.361,4	1,1	48,0	60,0	1,3	46,0	50,0	1,1	1166,3	1206,2	1,0	1260,3	1361,4	1,1
721 FEN	1.928,9	2.065,5	1,1	48,0	54,0	1,1	58,0	59,5	1,0	1492,8	1879,9	1,3	1598,8	2065,5	1,3
722 ITT	644,9	808,8	1,3	24,0	24,0	1,0	46,0	39,0	0,8	730,2	736,6	1,0	800,2	808,8	1,0
723 LSI	2.710,3	2.982,4	1,1	48,0	155,3	3,2	194,0	146,0	0,8	2591,0	2633,9	1,0	2833,0	2982,4	1,1
724 MMT	786,4	931,2	1,2	30,0	30,0	1,0	28,0	30,5	1,1	634,9	848,9	1,3	692,9	931,2	1,3
725 MA1	1.296,6	1.392,2	1,1	30,0	30,0	1,0	18,0	20,5	1,1	1201,7	1254,3	1,0	1249,7	1392,2	1,1
726 MA2	1.347,8	1.412,9	1,0	36,0	84,0	2,3	14,0	19,0	1,4	1139,3	1247,4	1,1	1189,3	1412,9	1,2
727 MA3	1.514,3	1.515,9	1,0	42,0	42,0	1,0	49,0	49,8	1,0	1242,6	1418,0	1,1	1333,6	1515,9	1,1
729 MF	532,9	697,3	1,3	24,0	33,0	1,4	41,0	26,5	0,6	496,3	615,9	1,2	561,3	697,3	1,2
731 OO	1.222,5	1.158,4	0,9	24,0	30,0	1,3	37,0	31,0	0,8	1090,0	1059,5	1,0	1151,0	1158,4	1,0
732 OE	2.873,8	3.146,9	1,1	48,0	46,1	1,0	162,0	126,0	0,8	2647,5	2925,7	1,1	2857,5	3146,9	1,1
735 PA	2.987,4	3.110,6	1,0	30,0	30,0	1,0	180,0	107,0	0,6	2359,1	2934,8	1,2	2569,1	3110,6	1,2
736 PE	832,2	999,6	1,2	30,0	30,0	1,0	80,0	86,5	1,1	690,9	868,5	1,3	800,9	999,6	1,2
737 RMEE	1.035,1	1.124,6	1,1	42,0	42,0	1,0	54,0	48,8	0,9	806,9	985,9	1,2	902,9	1124,6	1,2
739 TSC	3.080,5	2.929,6	1,0	36,0	58,0	1,6	158,0	108,5	0,7	2761,3	2687,5	1,0	2955,3	2929,6	1,0
740 UOT	1.172,5	1.033,4	0,9	30,0	24,0	0,8	83,0	39,0	0,5	825,3	951,9	1,2	938,3	1033,4	1,1
741 EMRN	564,4	637,5	1,1	24,0	42,0	1,8	37,0	44,5	1,2	535,5	564,0	1,1	596,5	637,5	1,1
742 CEN	647,1	757,9	1,2	24,0	24,0	1,0	25,0	14,5	0,6	581,5	716,9	1,2	630,5	757,9	1,2
743 MA4	1.480,8	1.560,2	1,1	42,0	79,0	1,9	29,0	30,0	1,0	1364,9	1431,6	1,0	1435,9	1560,2	1,1
744 ET	1.299,9	1.351,1	1,0	30,0	39,5	1,3	76,5	40,5	0,5	1257,4	1262,0	1,0	1363,9	1351,1	1,0
745 EAB	509,7	517,0	1,0	24,0	18,0	0,8	11,1	15,0	1,4		479,2		35,1	517,0	14,7
Altres	161,6	63,9	0,4								34,1			63,9	
Total	54.521,8	57.765,1	1,1	1428,0	1760,9	1,2	2644,6	2125,8	0,8	46507,3	52775,9	1,1	50579,9	57765,1	1,1

6.2 Indicadors d'Activitat dels departaments per tipologia (en crèdits)

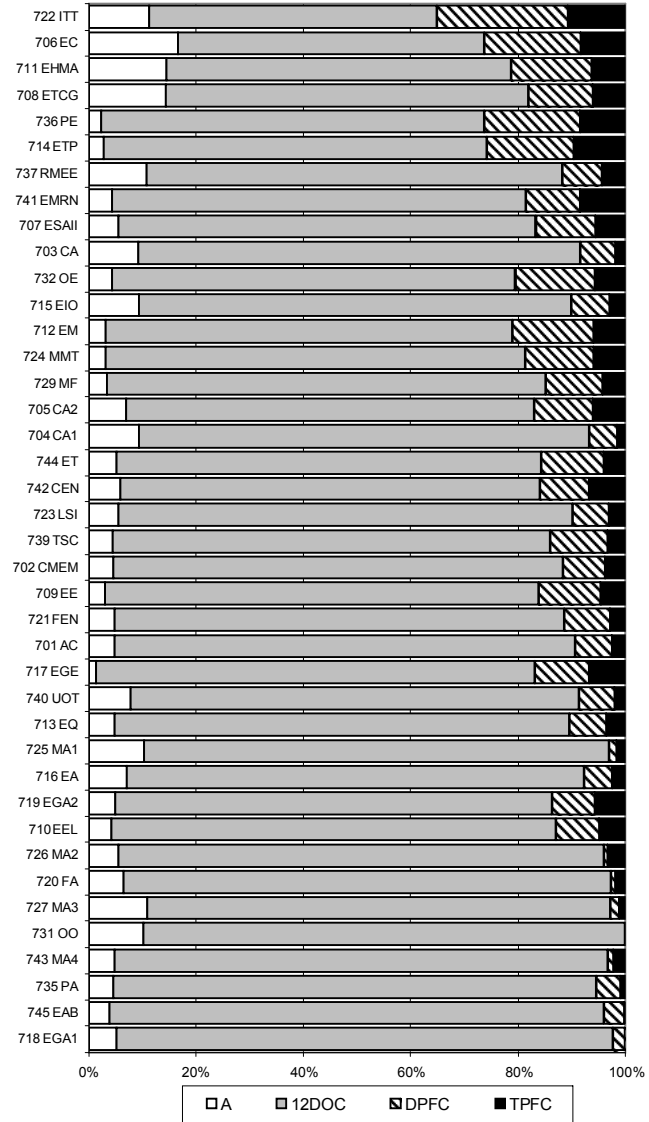
Dep	G+C+A CEN	1r i 2n Cicle			3r cicle				G+C+A DEP	Total reconegut	
		12LEC	DPFC	TPFC	DPD	DTD	TTD	TRT			
701	AC	88,0	1.577,1	128,2	42,4	53,7	18,0	7,2	12,9	130,5	2.058,0
702	CMEM	47,0	861,6	81,0	37,4	39,0	21,0	3,2	15,0	40,0	1.145,2
703	CA	56,0	501,8	40,0	10,8	60,0	18,0	5,2		30,0	721,8
704	CA1	98,7	892,7	56,5	14,0	75,0	12,0	5,6	19,2	35,4	1.209,1
705	CA2	74,0	819,4	117,5	64,0					39,0	1.113,9
706	EC	153,6	527,8	166,1	76,4	39,0	25,5	4,4	11,7	24,0	1.028,5
707	ESAI	75,1	1.058,4	151,7	73,6	53,0	30,0	9,2	7,8	82,0	1.540,9
708	ETCG	139,1	663,1	118,1	57,2	65,8	27,0	5,2	8,1	49,0	1.132,6
709	EE	52,4	1.455,3	208,0	82,0	28,0	24,0	4,0	3,0	61,5	1.918,3
710	EEL	148,3	2.932,4	283,1	170,2	49,5	31,5	4,8	5,7	73,0	3.698,5
711	EHMA	67,2	301,5	70,0	28,8	39,3	15,8	6,0	1,5	24,0	554,0
712	EM	55,5	1.360,8	272,5	103,0	32,8	11,3	3,2	2,7	75,0	1.916,7
713	EQ	95,5	1.682,8	136,2	68,2	35,8	42,8	7,6	4,8	99,0	2.172,6
714	ETP	16,5	428,9	97,0	57,0	14,5	9,8	3,6	3,0	38,0	668,2
715	EIO	76,9	658,5	58,0	23,4	36,0	12,8	4,0	3,3	55,0	927,9
716	EA	49,0	596,3	37,5	16,0	16,0	6,8	2,0	1,8	30,0	755,3
717	EGE	21,0	1.243,8	153,6	101,8	20,0	7,5	2,4	1,8	69,0	1.620,9
718	EGA1	61,0	1.097,3	27,0		24,0	4,5	1,6	6,0	30,0	1.251,4
719	EGA2	37,0	610,9	59,5	41,6					24,0	773,0
720	FA	78,5	1.096,5	10,3	20,8	37,5	25,5	4,0	1,2	87,0	1.361,4
721	FEN	89,4	1.578,7	161,3	50,6	42,9	19,5	4,0	4,2	115,0	2.065,5
722	ITT	82,2	395,5	180,6	78,2	32,8	5,3	1,2	9,0	24,0	808,8
723	LSI	146,6	2.231,7	179,2	76,4	107,0	38,3	8,8	18,2	176,3	2.982,4
724	MMT	26,5	664,8	108,6	49,0	23,0	10,5	2,0	1,8	45,0	931,2
725	MA1	130,0	1.087,5	18,2	18,6	21,0	4,5	3,6	1,8	107,0	1.392,2
726	MA2	68,9	1.129,3	9,0	40,2	14,0	10,5	4,4	0,6	136,0	1.412,9
727	MA3	153,4	1.225,9	23,3	15,4	39,3	11,3	2,4	3,0	42,0	1.515,9
729	MF	20,5	504,3	65,1	26,0	16,0	4,5	1,2	2,7	57,0	697,3
731	OO	108,5	951,0			17,5	12,0	1,2	1,2	67,0	1.158,4
732	OE	126,9	2.200,6	435,7	162,4	87,5	44,3	6,8	17,1	65,6	3.146,9
735	PA	134,5	2.643,6	131,8	25,0	82,0	24,0	5,6	34,2	30,0	3.110,6
736	PE	20,0	620,7	154,8	73,0	60,3	15,0	4,4	21,0	30,5	999,6
737	RMEE	105,4	764,6	73,9	42,0	33,5	19,5	3,2	4,5	78,0	1.124,6
739	TSC	119,1	2.195,1	286,5	86,8	63,8	48,8	5,6	11,1	112,8	2.929,6
740	UOT	73,5	795,9	64,5	18,0	31,0	6,0	1,2	19,3	24,0	1.033,4
741	EMRN	24,0	436,0	56,6	47,4	19,0	7,5	4,4	0,6	42,0	637,5
742	CEN	42,0	561,1	66,0	47,8	10,0	5,3		1,8	24,0	757,9
743	MA4	69,6	1.316,8	16,0	29,2	15,2	12,8	2,4	1,8	96,5	1.560,2
744	ET	65,0	999,0	149,0	49,0	31,0	12,0	1,2	5,4	39,5	1.351,1
745	EAB	18,0	442,4	18,0	0,8	15,0	3,0		1,8	18,0	517,0
	Altres	1,0	26,0	3,0		14,0	2,3	2,4	3,3	12,0	64,0
	Total	3.115,4	43.137,4	4.472,9	2.024,4	1.494,3	660,0	149,2	273,9	2.437,6	57.765,1

G+C+A Cen: gestió, coordinació i altres activitats reconegudes pels centres
 12LEC: docència 1r i 2n cicle
 DPFC: Direcció PFcs
 TPFC: Tribunals PFcs
 DPD: Docència programes doctorat
 DTD: direcció tesis doctorals
 G+C+A dep: gestió, coordinació i altres activitats reconegudes pels departaments
 TRT: Treball de recerca tutelats
 TTD: tribunals tesis doctorals
 AR: Activitat reconeguda
 CLE: capacitat lectiva efectiva

**Docència de 1r i 2n cicle
(% del total reconegut)**



**Indicadors 1r i 2n cicle
(% del total reconegut)**



6.3 Indicadors d'activitat dels departaments per tipologia (en %)

		Percentatges entre Indicadors i total reconegut								
Dep		G+C+A CEN	12LEC	DPFC	TPFC	DPD	DTD	TTD	TRT	G+C+A DEP
701	AC	4,3	76,6	6,2	2,1	2,6	0,9	0,3	0,6	6,3
702	CMEM	4,1	75,2	7,1	3,3	3,4	1,8	0,3	1,3	3,5
703	CA	7,8	69,5	5,5	1,5	8,3	2,5	0,7		4,2
704	CA1	8,2	73,8	4,7	1,2	6,2	1,0	0,5	1,6	2,9
705	CA2	6,6	73,6	10,5	5,7					3,5
706	EC	14,9	51,3	16,1	7,4	3,8	2,5	0,4	1,1	2,3
707	ESAI	4,9	68,7	9,8	4,8	3,4	1,9	0,6	0,5	5,3
708	ETCG	12,3	58,5	10,4	5,1	5,8	2,4	0,5	0,7	4,3
709	EE	2,7	75,9	10,8	4,3	1,5	1,3	0,2	0,2	3,2
710	EEL	4,0	79,3	7,7	4,6	1,3	0,9	0,1	0,2	2,0
711	EHMA	12,1	54,4	12,6	5,2	7,1	2,8	1,1	0,3	4,3
712	EM	2,9	71,0	14,2	5,4	1,7	0,6	0,2	0,1	3,9
713	EQ	4,4	77,5	6,3	3,1	1,6	2,0	0,3	0,2	4,6
714	ETP	2,5	64,2	14,5	8,5	2,2	1,5	0,5	0,4	5,7
715	EIO	8,3	71,0	6,3	2,5	3,9	1,4	0,4	0,4	5,9
716	EA	6,5	78,9	5,0	2,1	2,1	0,9	0,3	0,2	4,0
717	EGE	1,3	76,7	9,5	6,3	1,2	0,5	0,1	0,1	4,3
718	EGA1	4,9	87,7	2,2		1,9	0,4	0,1	0,5	2,4
719	EGA2	4,8	79,0	7,7	5,4					3,1
720	FA	5,8	80,5	0,8	1,5	2,8	1,9	0,3	0,1	6,4
721	FEN	4,3	76,4	7,8	2,4	2,1	0,9	0,2	0,2	5,6
722	ITT	10,2	48,9	22,3	9,7	4,0	0,6	0,1	1,1	3,0
723	LSI	4,9	74,8	6,0	2,6	3,6	1,3	0,3	0,6	5,9
724	MMT	2,8	71,4	11,7	5,3	2,5	1,1	0,2	0,2	4,8
725	MA1	9,3	78,1	1,3	1,3	1,5	0,3	0,3	0,1	7,7
726	MA2	4,9	79,9	0,6	2,8	1,0	0,7	0,3	0,0	9,6
727	MA3	10,1	80,9	1,5	1,0	2,6	0,7	0,2	0,2	2,8
729	MF	2,9	72,3	9,3	3,7	2,3	0,6	0,2	0,4	8,2
731	OO	9,4	82,1			1,5	1,0	0,1	0,1	5,8
732	OE	4,0	69,9	13,8	5,2	2,8	1,4	0,2	0,5	2,1
735	PA	4,3	85,0	4,2	0,8	2,6	0,8	0,2	1,1	1,0
736	PE	2,0	62,1	15,5	7,3	6,0	1,5	0,4	2,1	3,1
737	RMEE	9,4	68,0	6,6	3,7	3,0	1,7	0,3	0,4	6,9
739	TSC	4,1	74,9	9,8	3,0	2,2	1,7	0,2	0,4	3,9
740	UOT	7,1	77,0	6,2	1,7	3,0	0,6	0,1	1,9	2,3
741	EMRN	3,8	68,4	8,9	7,4	3,0	1,2	0,7	0,1	6,6
742	CEN	5,5	74,0	8,7	6,3	1,3	0,7		0,2	3,2
743	MA4	4,5	84,4	1,0	1,9	1,0	0,8	0,2	0,1	6,2
744	ET	4,8	73,9	11,0	3,6	2,3	0,9	0,1	0,4	2,9
745	EAB	3,5	85,6	3,5	0,2	2,9	0,6		0,3	3,5
Altres		1,6	40,7	4,7	0,0	21,9	3,5		5,2	18,8
Total		5,4	74,7	7,7	3,5	2,6	1,1	0,3	0,5	4,2

G+C+A Cen: gestió, coordinació i altres activitats reconegudes pels centres

12LEC: docència 1r i 2n cicle

DPFC: Direcció PFcs

TPFC: Tribunals PFCs

DPD: Docència programes doctorat

DTD: direcció tesis doctorals

G+C+A dep: gestió, coordinació i altres activitats reconegudes pels departaments

TRT: Treball de recerca tutelats

TTD: tribunals tesis doctorals

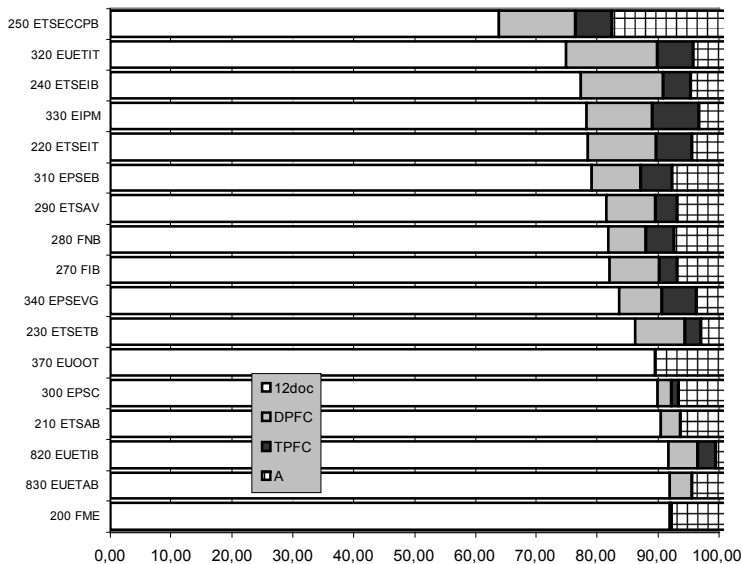
AR: Activitat reconeguda

CLE: capacitat lectiva efectiva

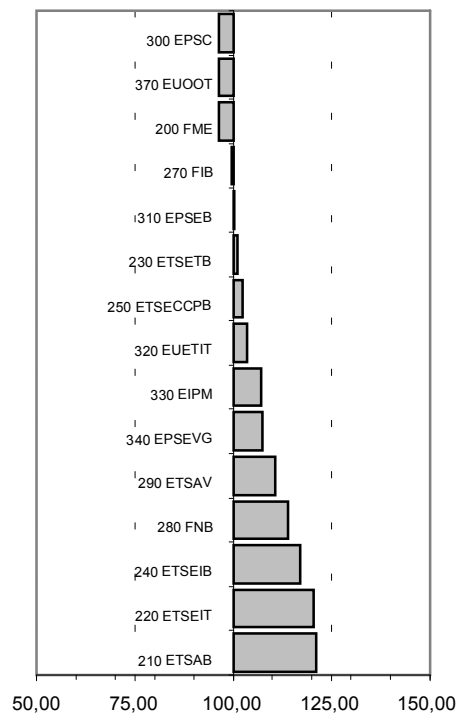
6.4 Indicadors d'activitat dels centres per tipologia i relació amb assignació CG

CENTRE	G+C+A cen	% tot	12lec	% tot	DPFC	% tot	TPFC	% tot	Total reconegut	total assignat	Rati Reconegut/ assignat
200 FME	75,0	7,7	893,5	92,0	3,0	0,3	0,0	0,0	971,5	1.009,0	96,3
210 ETSAB	342,7	6,3	4.924,8	90,4	179,3	3,3	0,0	0,0	5.446,7	4.499,4	121,1
220 ETSEIT	197,5	4,4	3.531,7	78,5	504,0	11,2	267,6	5,9	4.500,8	3.734,7	120,5
230 ETSETB	146,7	2,9	4.323,2	86,2	415,0	8,3	128,4	2,6	5.013,3	4.958,6	101,1
240 ETSEIB	303,0	4,5	5.183,4	77,3	911,5	13,6	306,8	4,6	6.704,7	5.730,4	117,0
250 ETSECCPB	599,3	17,5	2.184,0	63,9	430,8	12,6	204,6	6,0	3.418,7	3.337,3	102,4
270 FIB	265,5	6,8	3.185,6	82,0	318,1	8,2	113,4	2,9	3.882,6	3.901,5	99,5
280 FNB	81,0	7,3	912,1	81,9	69,0	6,2	52,0	4,7	1.114,1	978,5	113,9
290 ETSAV	148,0	6,8	1.774,9	81,6	174,0	8,0	79,0	3,6	2.175,9	1.966,0	110,7
300 EPSC	160,1	6,6	2.191,8	89,9	57,0	2,3	28,2	1,2	2.437,1	2.532,6	96,2
310 EPSEB	267,0	7,6	2.769,0	79,1	281,0	8,0	182,8	5,2	3.499,8	3.491,4	100,2
320 EUETIT	124,5	4,1	2.274,5	74,8	457,7	15,1	182,4	6,0	3.039,1	2.935,5	103,5
330 EUPM	78,0	3,3	1.843,5	78,3	252,8	10,7	180,2	7,7	2.354,5	2.199,0	107,1
340 EPSEVG	156,5	3,7	3.534,7	83,6	297,8	7,0	237,2	5,6	4.226,2	3.933,4	107,4
370 EUOOT	131,5	10,5	1.119,8	89,5	0,0	0,0	0,0	0,0	1.251,3	1.300,0	96,3
820 EUETIB	12,0	0,6	1.918,3	91,7	99,0	4,7	61,8	3,0	2.091,1	2.091,1	100,0
830 EUETAB	27,0	4,3	572,6	92,0	23,1	3,7	0,0	0,0	622,6	622,6	100,0
Altres	0,0	0,0	24,5	87,8	0,0	0,0	3,4	12,2	27,9	27,9	100,0
Total	3.115,3	105,0	43.161,9	81,8	4.472,9	8,5	2.027,8	3,8	52.777,9	49.249,0	107,2

**Distribució de l'activitat per centres
(% del total reconegut)
Ordre: docència assign 1r i 2n cicle**



Reconeixement vs Assignació



G+C+A Cen: gestió, coordinació i altres activitats reconegudes pels centres

12LEC: docència 1r i 2n cicle

DPFC: Direcció PFcs

TPFC: Tribunals PFcs

DPD: Docència programes doctorat

DTD: direcció tesis doctorals

G+C+A dep: gestió, coordinació i altres activitats reconegudes pels departaments

TRT: Treball de recerca tutelats

TTD: tribunals tesis doctorals

AR: Activitat reconeguda

CLE: capacitat lectiva efectiva

7.1 Crèdits encarregats

Dep	200 FME	210 ETSAB	220 ETSEIT	230 ETSETB	240 ETSEIB	250 ETSECCPB	270 FIB	280 FNB	290 ETSAB	300 EPSC	310 EPSEB	320 EUETIT	330 EUPM	340 EPSEVG	370 EUOOT	Total
701 AC				306,3			1.013,0			367,5				125,3		1.812,1
702 CMEM			96,5		322,2							84,8	51,5	144,0		699,0
703 CA		308,5							159,0		75,5					543,0
704 CA1		587,7							289,0							876,7
705 CA2									14,0		1.140,2					1.154,2
706 EC			153,6		62,5	544,5										760,6
707 ESAII			187,0		261,4		166,0	114,5		9,0		142,5	83,0	173,8		1.137,2
708 ETCG						553,8					347,0					900,8
709 EE			264,5		243,5	46,7		49,5				338,6	69,0	318,5		1.330,3
710 EEL			143,5	1.085,9	191,6			13,5		379,0	12,5	504,8	263,0	684,2		3.278,0
711 EHMA					8,6	476,1										484,7
712 EM			366,5		566,2					59,0		146,3	161,0	160,3		1.459,3
713 EQ			171,9	18,0	722,6			37,5				388,2		326,8	94,5	1.759,5
714 ETP			172,9									238,5				411,4
715 EIO	332,5		102,0		128,7		203,5				6,0					772,7
716 EA	18,0	376,2							194,0							588,2
717 EGE			132,0	78,0	166,6					18,5		259,2	197,0	268,5	13,0	1.132,8
718 EGA1		824,6							320,0							1.144,6
719 EGA2											647,1					647,1
720 FA		123,0		290,5		153,6		40,5		182,0	205,2		171,5			1.166,3
721 FEN	10,5		298,3		523,4		209,5		55,0			150,8	3,0	242,3		1.492,8
722 ITT						724,2		6,0								730,2
723 LSI	88,5		77,0		248,8		1.660,5					127,2	53,5	335,5		2.591,0
724 MMT			223,9		301,5							54,0	55,5			634,9
725 MA1	171,8				746,3						283,6					1.201,7
726 MA2	200,3		384,0				483,0	72,0								1.139,3
727 MA3	71,3					553,7						248,6	294,0		75,0	1.242,6
729 MF			148,6		204,8							55,1		87,8		496,3
731 OO			7,5												1.082,5	1.090,0
732 OE	37,5	9,0	417,0	168,0	553,8		142,0	46,5		179,5	774,3	97,1	87,0	126,8	9,0	2.647,5
735 PA		1.688,1							671,0							2.359,1
736 PE			225,1	35,5	284,0	6,0	24,0	24,0	21,0				8,0	44,3	19,0	690,9
737 RMEE			163,0		193,9	278,7						12,8	61,0	97,5		806,9
739 TSC				1.711,9						595,4		78,0	105,5	270,5		2.761,3
740 UOT		582,3							243,0							825,3
741 EMRN													535,5			535,5
742 CEN								574,5							7,0	581,5
743 MA4	78,8			581,1						291,0				414,0		1.364,9
744 ET				683,4						451,7		9,0		113,3		1.257,4
Total	1.009,0	4.499,4	3.734,7	4.958,6	5.730,4	3.337,3	3.901,5	978,5	1.966,0	2.532,6	3.491,4	2.935,5	2.199,0	3.933,4	1.300,0	46.507,3

7.2 Crèdits reconeguts

Dep	200 FME	210 ETSAB	220 ETSEIT	230 ETSETB	240 ETSEIB	250 ETSECCPB	270 FIB	280 FNB	290 ETSAB	300 EPSC	310 EPSEB	320 EUETIT	330 EUPM	340 EPSEVG	370 EUOOT	Total
701 AC				310,0			1.063,6			331,6				130,1		1.835,3
702 CMEM			115,2		378,2							83,3	57,5	265,8		899,9
703 CA		360,3							169,0		79,3					608,6
704 CA1		721,6							311,5	1,0	27,8					1.061,9
705 CA2									19,0		1.055,9					1.074,9
706 EC			165,4		100,7	650,2				7,5						923,7
707 ESAII			208,6		263,3		136,5	102,5		9,0		146,2	100,5	174,7		1.141,2
708 ETCG		9,0				542,9					397,6					949,5
709 EE			323,1		299,0	45,4	19,4	43,5				409,6	82,2	336,2		1.558,3
710 EEL			163,5	1.105,5	264,2			13,5		334,3	14,6	451,4	262,0	734,9		3.343,8
711 EHMA					19,0	448,5										467,5
712 EM			384,2		614,3					48,5		206,0	182,1	156,2		1.591,3
713 EQ			203,5	30,0	781,9		0,6	28,3				415,4	0,4	305,8	105,3	1.871,1
714 ETP			273,8									325,5				599,3
715 EIO	307,0		102,7	1,0	165,3		235,8				5,0					816,9
716 EA	10,5	459,3							229,0							698,8
717 EGE			167,6	90,0	172,2			9,0		18,5		252,5	268,6	336,3	10,5	1.325,1
718 EGA1		892,9							292,4							1.185,3
719 EGA2											749,0					749,0
720 FA		129,0		294,4		164,7		45,4		182,0	219,6		171,1			1.206,2
721 FEN	10,5		325,0		681,5		211,2		54,5			113,9	1,5	247,7	10,5	1.656,2
722 ITT						727,6		9,0								736,6
723 LSI	84,0		77,0		281,9		1.587,6			15,4		97,3	43,9	311,5		2.498,5
724 MMT			342,1	3,0	361,5					3,0	12,0	64,5	62,8			848,9
725 MA1	173,8			9,5	758,5	17,2					268,8			2,5		1.230,2
726 MA2	201,0		417,0	23,3	18,0		473,6	72,0		28,8		7,8				1.241,4
727 MA3	61,8		4,5			549,2						207,3	276,5		59,0	1.158,3
729 MF			168,1		239,4					6,7		68,5		80,7		563,4
731 OO			14,7												1.035,8	1.050,5
732 OE	36,0	36,0	520,3	161,2	684,3		128,6	48,5		164,0	658,3	143,7	101,9	141,0	7,0	2.830,8
735 PA		2.153,8							781,0							2.934,8
736 PE			310,4	34,0	373,3		25,3	26,0	25,0			4,8	8,0	38,5	17,3	862,5
737 RMEE			206,8		214,1	273,1						14,3	58,8	93,3		860,4
739 TSC			6,0	1.664,6			0,4	5,5		606,6		4,5	112,6	286,2		2.686,3
740 UOT		663,9							288,0							951,9
741 EMRN													564,0			564,0
742 CEN								710,9							6,0	716,9
743 MA4	87,0			572,9						285,0	12,0	18,0		430,1		1.404,9
744 ET				709,0						391,6		4,5		150,5		1.255,6
Total	971,5	5.425,8	4.499,3	5.008,4	6.670,4	3.418,7	3.882,6	1.114,1	2.169,4	2.433,4	3.499,8	3.039,1	2.354,4	4.221,6	1.251,3	49.959,7

7.3 Quocient (crèdits reconeguts/crèdits encarregats)

Dep	200 FME	210ETSAB	220 ETSEIT	230 ETSETB	240 ETSEIB	250 ETSECCPB	270 FIB	280 FNB	290 ETSAB	300 EPSC	310 EPSEB	320 EUETIT	330 EUPM	340 EPSEVG	370 EUOOT	Total
701 AC				1,01			1,05			0,90				1,04		0,97
702 CMEM			1,19		1,17							0,98	1,12	1,85		1,29
703 CA		1,17							1,06		1,05					1,12
704 CA1		1,23							1,08							1,18
705 CA2									1,36		0,93					0,92
706 EC			1,08		1,61	1,19										1,34
707 ESAII			1,12		1,01		0,82	0,90		1,00		1,03	1,21	1,00		1,02
708 ETCG						0,98					1,15					1,13
709 EE			1,22		1,23	0,97		0,88				1,21	1,19	1,06		1,18
710 EEL			1,14	1,02	1,38			1,00		0,88	1,17	0,89	1,00	1,07		1,02
711 EHMA					2,21	0,94										1,11
712 EM			1,05		1,08					0,82		1,41	1,13	0,97		1,09
713 EQ			1,18	1,67	1,08			0,75				1,07		0,94	1,11	1,07
714 ETP			1,58									1,36				1,46
715 EIO	0,92		1,01		1,28		1,16				0,83					1,05
716 EA	0,58	1,22							1,18							1,19
717 EGE			1,27	1,15	1,03					1,00		0,97	1,36	1,25	0,81	1,16
718 EGA1		1,08							0,91							1,04
719 EGA2											1,16					1,16
720 FA		1,05		1,01		1,07		1,12		1,00	1,07		1,00			1,05
721 FEN	1,00		1,09		1,30		1,01		0,99			0,76	0,50	1,02		1,08
722 ITT						1,00		1,50								1,11
723 LSI	0,95		1,00		1,13		0,96					0,77	0,82	0,93		0,94
724 MMT			1,53		1,20							1,19	1,13			1,29
725 MA1	1,01				1,02						0,95					1,00
726 MA2	1,00		1,09				0,98	1,00								1,00
727 MA3	0,87					0,99						0,83	0,94		0,79	0,98
729 MF			1,13		1,17							1,24		0,92		1,12
731 OO			1,96												0,96	1,04
732 OE	0,96	4,00	1,25	0,96	1,24		0,91	1,04		0,91	0,85	1,48	1,17	1,11	0,78	1,06
735 PA		1,28							1,16							1,24
736 PE			1,38	0,96	1,31		1,05	1,08	1,19				1,00	0,87	0,91	1,25
737 RMEE			1,27		1,10	0,98						1,12	0,96	0,96		1,11
739 TSC				0,97						1,02		0,06	1,07	1,06		0,97
740 UOT		1,14							1,19							1,15
741 EMRN													1,05			1,05
742 CEN								1,24							0,86	1,23
743 MA4	1,10			0,99						0,98				1,04		1,00
744 ET				1,04						0,87		0,50		1,33		1,01
Total	0,96	1,20	1,20	1,00	1,16	1,16	0,93	1,12	1,10	0,94	0,98	1,03	1,07	1,11	1,02	1,07