

ASSIGNACIÓ D'ESP AIS EDIFICI U

Acord núm. 131/2004 del Consell de Govern pel qual s'aprova l'assignació d'espais de l'Edifici U

- Document aprovat per la Comissió d'Economia i Infraestructures del CG del dia 15 de setembre de 2004
- Document aprovat pel Consell de Govern del dia 30 de setembre de 2004

DOCUMENT CG 13/9 2004

Vicerectorat, adjunt d'Edificacions
Barcelona, setembre de 2004

Proposta d'assignació d'espais.

En virtut de l'article 54 dels vigents estatuts de la UPC, l'assignació d'espais és competència del Consell de Govern, és per això que es sol·licita la conformitat de la Comissió d'Economia i Infraestructures per elevar aquesta proposta d'assignació d'espais al Consell de Govern per a la seva aprovació.

PROPOSTA D'ASSIGNACIÓ D'ESP AIS DE L'EDIFICI U (Campus Sud)

Antecedents.

Com a conseqüència del trasllat dels departaments de MA2 i EIO a l'edifici Omega del Campus Nord, en virtut de l'acord de CGp 34/11 2002, resten per assignar un seguit d'espais en l'edifici U del Campus Sud.

Proposta d'assignació.

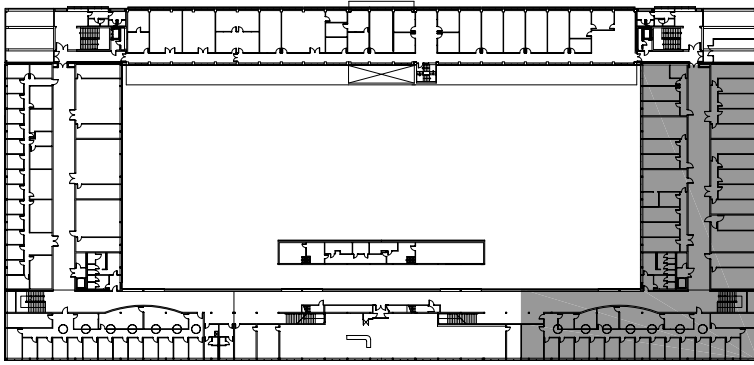
Aquests espais s'assignen:

- A la FME per a cobrir les necessitats actuals, i futures a curt termini, vinculades als programes de doctorat de Matemàtica Aplicada i d'Estadística, a l'Oficina de Suport a la Recerca Matemàtica (OSRM), al Laboratori de Matemàtiques, a l'ampliació de la biblioteca del centre i a la creació d'una sala d'estudis.
- Al CFIS Centre de Formació Interdisciplinària Superior, el qual desocuparà els espais que actualment te assignats i que resten pendents d'assignació.
- A l'ETSEIB per tal de fer funcions de buffer mentre sigui necessari com a conseqüència de les futures obres de rehabilitació dels diversos pavellons de l'illa de l'escola. Un cop finalitzada aquesta funció, si perduren les necessitats de la FME i del CFIS, aquests espais s'assignaran a la facultat i al centre.
- A la Casa de l'estudiant del Campus Sud, la delegació d'estudiants de la FME i al club d'esport de la FME.

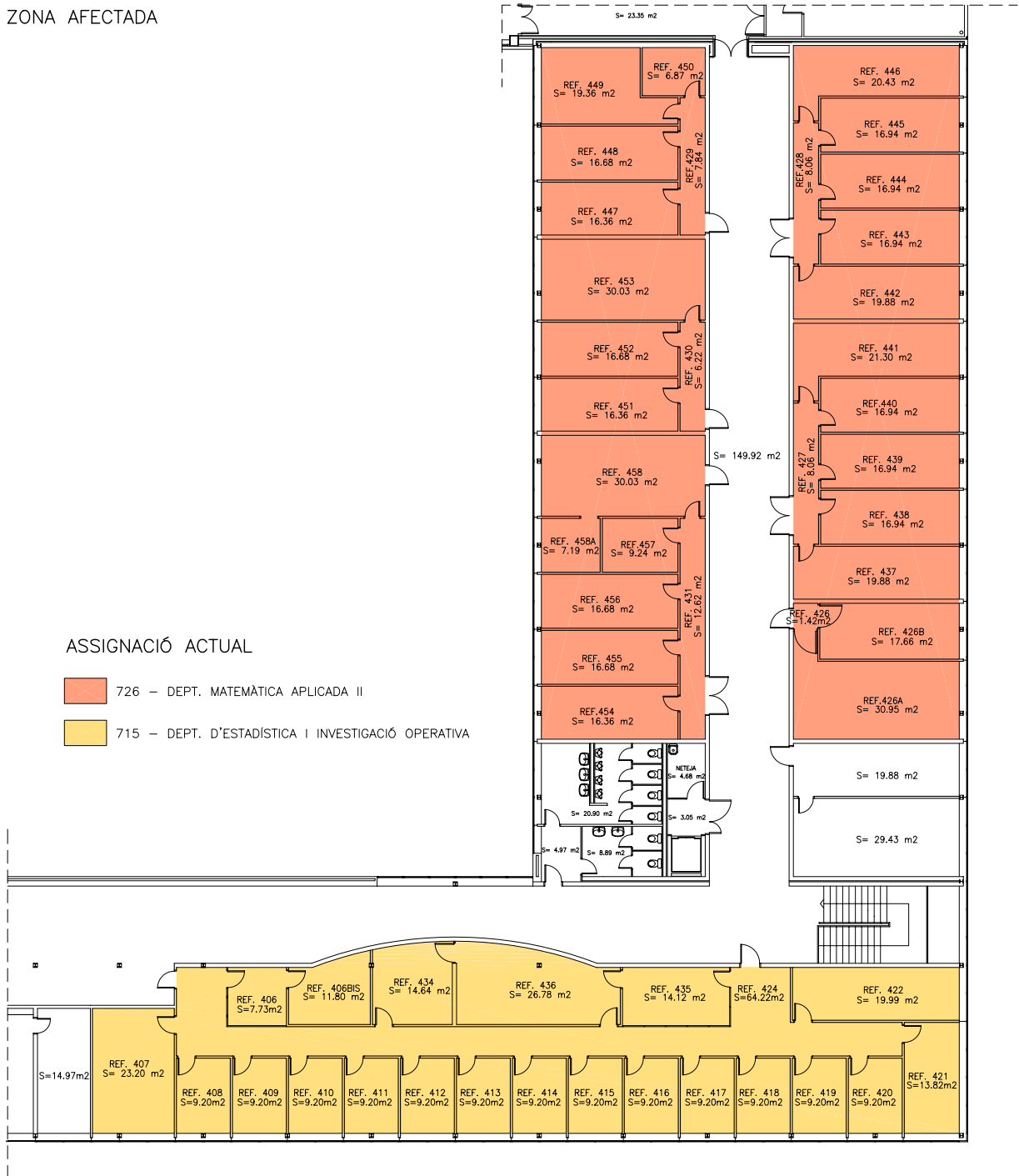
En la següent taula es relacionen els espais objecte del canvi d'assignació amb especificació de l'assignació futura.

PLANTA	REF. ESPAI	SUP. M2	ASSIGNACIÓ ACTUAL	NOVA ASSIGNACIÓ
1	406	7,73	715 - Dept. EIO	200 - FME Biblioteca
1	406 BIS	11,80	715 - Dept. EIO	200 - FME Sala d'Estudis
1	407	23,21	715 - Dept. EIO	200 - FME Biblioteca
1	408	9,20	715 - Dept. EIO	200 - FME Biblioteca
1	409	9,20	715 - Dept. EIO	200 - FME Biblioteca
1	410	9,20	715 - Dept. EIO	200 - FME Sala d'Estudis
1	411	9,20	715 - Dept. EIO	200 - FME Sala d'Estudis
1	412	9,20	715 - Dept. EIO	200 - FME Sala d'Estudis
1	413	9,20	715 - Dept. EIO	200 - FME Zona recerca
1	414	9,20	715 - Dept. EIO	200 - FME Zona recerca
1	415	9,20	715 - Dept. EIO	200 - FME Zona recerca
1	416	9,20	715 - Dept. EIO	200 - FME Zona recerca
1	417	9,20	715 - Dept. EIO	200 - FME Zona recerca
1	418	9,20	715 - Dept. EIO	200 - FME Zona recerca
1	419	9,20	715 - Dept. EIO	200 - FME Zona recerca
1	420	9,20	715 - Dept. EIO	200 - FME Zona recerca
1	421	13,82	715 - Dept. EIO	200 - FME Zona recerca
1	422	19,99	715 - Dept. EIO	200 - FME Zona recerca
1	434	14,67	715 - Dept. EIO	200 - FME Sala d'Estudis
1	435	14,12	715 - Dept. EIO	200 - FME Zona recerca
1	436	26,84	715 - Dept. EIO	201 - FME Zona recerca
1	424	64,22	715 - Dept. EIO	200 - FME Biblioteca, Sala d'Estudi i Passadis
1	426	1,42	726 - Dept. MA II	200 - FME Laboratori de Matemàtiques
1	426 A	30,95	726 - Dept. MA II	200 - FME Laboratori de Matemàtiques
1	426 B	17,66	726 - Dept. MA II	200 - FME Laboratori de Matemàtiques
1	427	8,06	726 - Dept. MA II	1a. Fase Buffer per l'ETSEIB - 2a. Fase zona recerca FME i CFIS
1	428	8,06	726 - Dept. MA II	1a. Fase Buffer per l'ETSEIB - 2a. Fase zona recerca FME i CFIS
1	429	7,84	726 - Dept. MA II	1a. Fase Buffer per l'ETSEIB - 2a. Fase zona recerca FME i CFIS
1	437	19,88	726 - Dept. MA II	1a. Fase Buffer per l'ETSEIB - 2a. Fase zona recerca FME i CFIS
1	438	16,94	726 - Dept. MA II	1a. Fase Buffer per l'ETSEIB - 2a. Fase zona recerca FME i CFIS
1	439	16,94	726 - Dept. MA II	1a. Fase Buffer per l'ETSEIB - 2a. Fase zona recerca FME i CFIS
1	440	19,94	726 - Dept. MA II	1a. Fase Buffer per l'ETSEIB - 2a. Fase zona recerca FME i CFIS
1	441	21,30	726 - Dept. MA II	1a. Fase Buffer per l'ETSEIB - 2a. Fase zona recerca FME i CFIS
1	442	19,88	726 - Dept. MA II	1a. Fase Buffer per l'ETSEIB - 2a. Fase zona recerca FME i CFIS
1	443	16,94	726 - Dept. MA II	1a. Fase Buffer per l'ETSEIB - 2a. Fase zona recerca FME i CFIS
1	444	16,94	726 - Dept. MA II	1a. Fase Buffer per l'ETSEIB - 2a. Fase zona recerca FME i CFIS
1	445	16,94	726 - Dept. MA II	1a. Fase Buffer per l'ETSEIB - 2a. Fase zona recerca FME i CFIS
1	446	20,43	726 - Dept. MA II	1a. Fase Buffer per l'ETSEIB - 2a. Fase zona recerca FME i CFIS
1	447	16,36	726 - Dept. MA II	1a. Fase Buffer per l'ETSEIB - 2a. Fase zona recerca FME i CFIS
1	448	16,68	726 - Dept. MA II	1a. Fase Buffer per l'ETSEIB - 2a. Fase zona recerca FME i CFIS
1	449	19,36	726 - Dept. MA II	1a. Fase Buffer per l'ETSEIB - 2a. Fase zona recerca FME i CFIS
1	450	6,87	726 - Dept. MA II	1a. Fase Buffer per l'ETSEIB - 2a. Fase zona recerca FME i CFIS
1	430	6,22	726 - Dept. MA II	CFIS
1	431	12,62	726 - Dept. MA II	CFIS
1	451	16,36	726 - Dept. MA II	CFIS
1	452	16,68	726 - Dept. MA II	CFIS
1	454	16,36	726 - Dept. MA II	CFIS
1	455	16,68	726 - Dept. MA II	CFIS
1	456	16,68	726 - Dept. MA II	CFIS
1	457	9,24	726 - Dept. MA II	CFIS
1	458	30,03	726 - Dept. MA II	CFIS
1	458A	7,19	726 - Dept. MA II	CFIS
0	215	19,89	715 - Dept. EIO	Casa de l'Estudiant del Campus Sud - Deleg. Estudiants FME
0	216	40,95	715 - Dept. EIO	Casa de l'Estudiant del Campus Sud - Deleg. Estudiants FME
0	217	10,27	715 - Dept. EIO	Casa de l'Estudiant del Campus Sud - Deleg. Estudiants FME
0	218	10,27	715 - Dept. EIO	Casa de l'Estudiant del Campus Sud - Deleg. Estudiants FME
0	219	27,91	715 - Dept. EIO	Casa de l'Estudiant del Campus Sud - Deleg. Estudiants FME
0	220	13,30	715 - Dept. EIO	Casa de l'Estudiant del Campus Sud - Deleg. Estudiants FME
-1	016	13,16	CFIS	Pendent d'assignació
-1	019	36,24	CFIS	Pendent d'assignació
-1	020	7,10	CFIS	Pendent d'assignació
-1	020A	12,33	CFIS	Pendent d'assignació
-1	020B	13,94	CFIS	Pendent d'assignació
-1	020C	8,40	CFIS	Pendent d'assignació

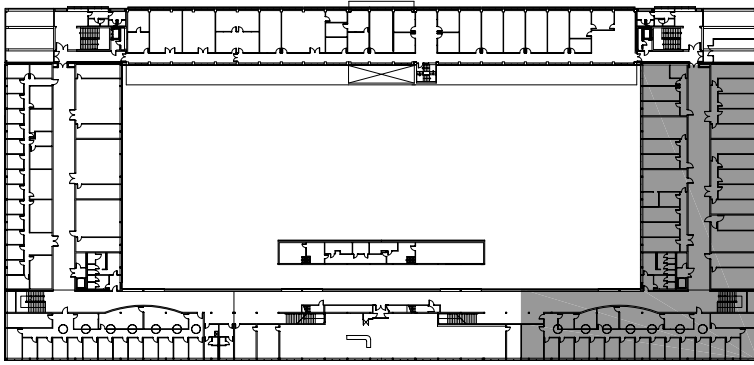
Vicerector adjunt d'edificacions



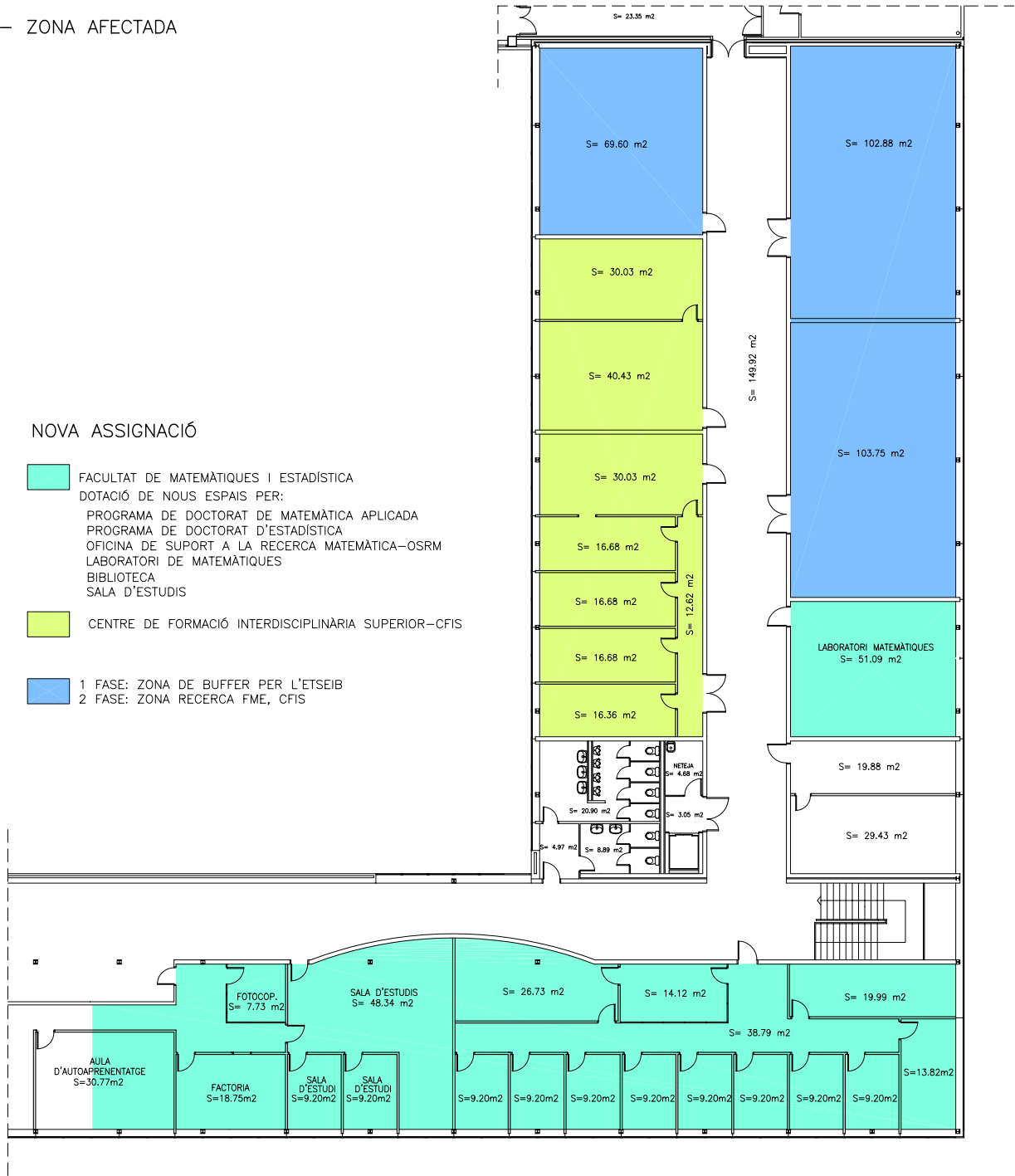
PLANTA 1 – ZONA AFECTADA



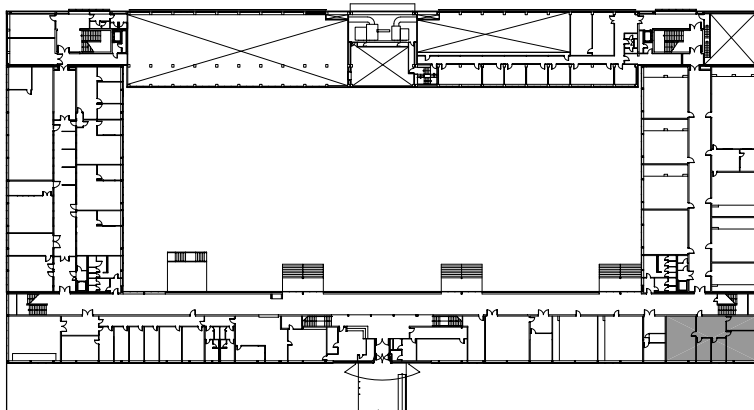
 Servei de Patrimoni UNIVERSITAT POLITÈCNICA DE CATALUNYA	Escala 1/ 1500 1/ 300	Data SETEMBRE 04	Cod. Ed. U-21	U
	CANVI D'ASSIGNACIÓ D'ESP AIS A L'EDIFICI U - PLANTA 1			



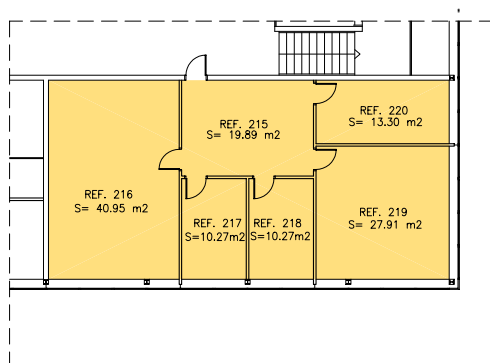
PLANTA 1 – ZONA AFECTADA



 Servei de Patrimoni UNIVERSITAT POLITÈCNICA DE CATALUNYA	Escala 1/1500 1/300	Data SETEMBRE 04	U-21	Cod. Ed. U
				Núm. 0.02

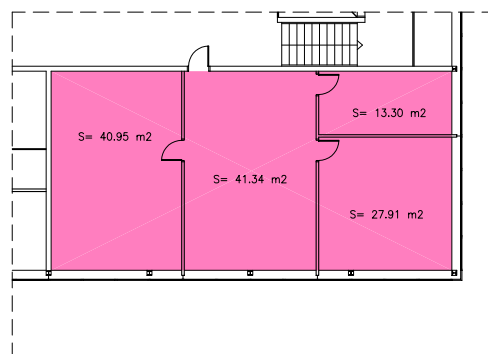


PLANTA 0 – ZONA AFECTADA




ASSIGNACIÓ ACTUAL

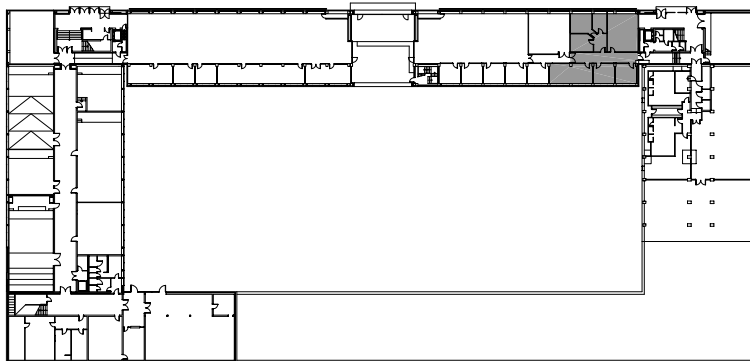
715 – DEPT. D'ESTADÍSTICA I INVESTIGACIÓ OPERATIVA



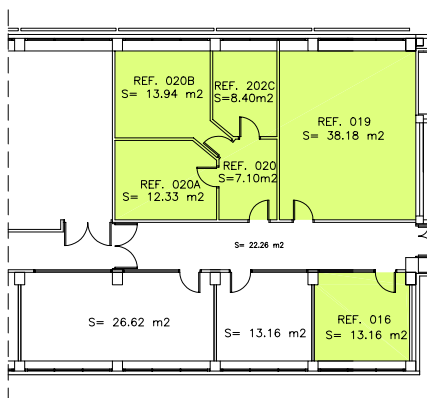
NOVA ASSIGNACIÓ

CASA DE L'ESTUDIANT DEL CAMPUS SUD
DELEGACIÓ D'ESTUDIANTS FME. CLUB D'ESPORTS FME

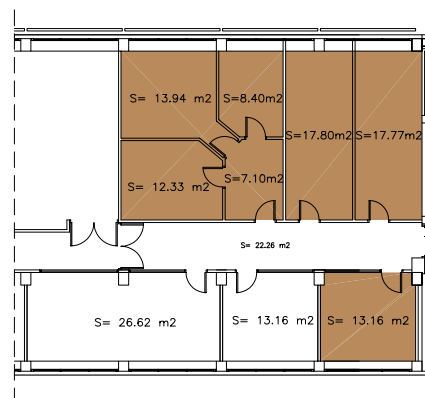
 Servei de Patrimoni UNIVERSITAT POLITÈCNICA DE CATALUNYA	Escala 1/1500 1/300	Data SETEMBRE 04	U-21	Cod. Ed. U	Núm.
					0.03
CANVI D'ASSIGNACIÓ D'ESP AIS A L'EDIFICI U - PLANTA 0					



PLANTA -1 - ZONA AFECTADA




ASSIGNACIÓ ACTUAL



NOVA ASSIGNACIÓ

CENTRE DE FORMACIÓ INTERDISCIPLINÀRIA SUPERIOR - CFIS

ESPAIS PENDENTS D'ASSIGNACIÓ

 <p>Servei de Patrimoni UNIVERSITAT POLITÈCNICA DE CATALUNYA</p>	<p>Escala 1/ 1500 1/ 300</p>	<p>Data SETEMBRE 04</p>	<p>Cod. Ed. U</p>
	<p>CANVI D'ASSIGNACIÓ D'ESP AIS A L'EDIFICI U - PLANTA -1</p>		