

ASSIGNACIÓ D'ESPais DE L'EDIFICI R/TG (Campus Nord)

Acord núm. 139/2004 del Consell de Govern pel qual s'aprova l'assignació d'espais de l'Edifici R/TG (Campus Nord)

- Document aprovat pel Consell de Govern del dia 30 de setembre de 2004

DOCUMENT CG 20/9 2004

Vicerektorat, adjunt d'Edificacions
Barcelona, setembre de 2004

ASSIGNACIÓ D'ESPAIS DE L'EDIFICI R/TG (Campus Nord)

Marc reglamentari.

L'article 54 dels vigents estatuts de la UPC, estipula que l'assignació d'espais és competència del Consell de Govern.

Antecedents.

En virtut del document de primers acords establerts entre la UPC, el DURSI i el Ministerio de Educación y Ciencia per a la creació del "Centro Español de Supercomputación de Barcelona" CESBA, la signatura del qual fou notificada el passat 17 de setembre de 2004, la UPC assumeix l'encàrrec d'instal·lar el supercomputador "Mare Nostrum" en dependències pròpies.

Proposta d'assignació.

Com a conseqüència d'aquesta voluntat es proposa assignar l'ús dels espais seguidament referits al futur CESBA per tal d'ubicar-hi el referit superordinador, el conjunt d'infraestructures d'instal·lacions necessàries per al seu funcionament i els despatxos i sales de treball de l'equip de persones més estrictament vinculat al govern de la màquina.

En la taula i els plànols següents es relacionen els espais objecte del canvi d'assignació.

EDIFICI	PLANTA	REF.	TIPUS D'ESPAI	ASSIGNACIÓ ACTUAL	SUP.
TG	P00	026	4.6 Espais annexos a 4.1	Rectorat	43,22
TG	P00	027	4.1 Sales d'actes, juntes, conferències, ...	Rectorat	281,65
TG	P00	024	5.2 Zones de pas	Espais comuns de l'edifici	125,98
TG	P00	025	4.6 Espais annexos a 4.1	Rectorat	24,20
TG	P00	028	6.5 Menjadors PAS i PDI	Serveis Generals	48,26
TG	P00	028A	5.2 Zones de pas	Espais comuns de l'edifici	13,48
TG	P00	029	5.2 Zones de pas	Espais comuns de l'edifici	32,80
TG	P00	espai nou	"Hall d'accés"	-	85,80
TG	P00	espai nou	Bunquer d'instal·lacions	-	527,88
TG	P01	110	4.1 Sales d'actes, juntes, conferències, ...	Rectorat	104,00
TG	P01	109	5.2 Zones de pas	Espais comuns de l'edifici	26,50
TG	P01	108	4.6 Espais annexos a 4.1	Rectorat	5,76
TG	P01	107	1.1 Despatxos i espais de treball	Servei de Comunicació Institucional	19,57
TG	P01	106	1.1 Despatxos i espais de treball	Servei de Comunicació Institucional	53,94
TG	P01	102	5.2 Zones de pas	Espais comuns de l'edifici	20,54
TG	P01	105	1.1 Despatxos i espais de treball	Servei de Comunicació Institucional	20,90
TG	P01	103A	6.2 Magatzems	Servei de Biblioteques i Documentació	12,50
TG	P01	103	6.2 Magatzems	Servei de Comunicació Institucional	48,36
TG	P01	106A	6.2 Magatzems	Servei de Comunicació Institucional	3,82
TG	P02	216	1.2 Sales de reunions i visites	Programa Dona	13,34
TG	P02	215	1.1 Despatxos i espais de treball	Programa Dona	7,37
TG	P02	214	1.1 Despatxos i espais de treball	Programa Dona	10,92
TG	P02	212	5.2 Zones de pas	Espais comuns de l'edifici	12,27
TG	P02	208	1.1 Despatxos i espais de treball	Programa Dona	28,75
TG	P02	209	6.2 Magatzems	Juntes i Comitès de Personal	6,84
TG	P02	207	1.1 Despatxos i espais de treball	Juntes i Comitès de Personal	8,44
TG	P02	206	1.1 Despatxos i espais de treball	Juntes i Comitès de Personal	6,41
TG	P02	205	1.2 Sales de reunions i visites	Juntes i Comitès de Personal	13,77
TG	P02	206	5.2 Zones de pas	Espais comuns de l'edifici	20,74
TG	P03	304-305	6.7 Espais fora de servei	Espais sense ocupar	46,00

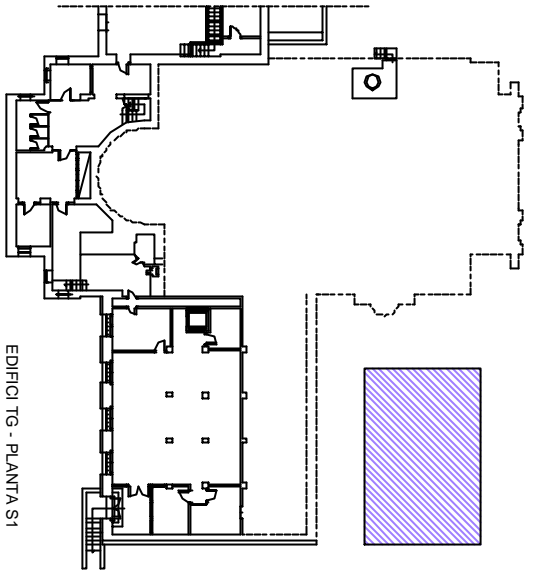
TOTAL

1.674,01

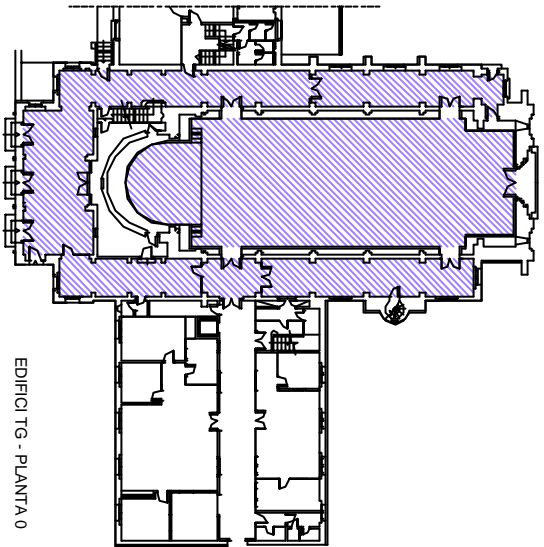
Donat que una part dels espais relacionats estan actualment en ús, caldrà desplaçar aquest ús a d'altres llocs.

En aquest sentit, pel que fa als Servei de Comunicació Institucional i al Programa Dona es reubicaran a l'edifici Bolet del Campus Nord. Per als espais d'ús sindical, assignats com Junes i Comitès de Personal, es buscarà una nova ubicació de similars dimensions al Campus Nord.

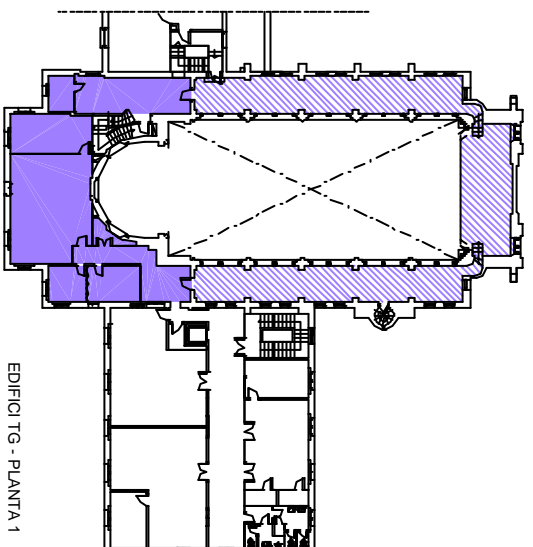
Vicerector adjunt d'edificacions



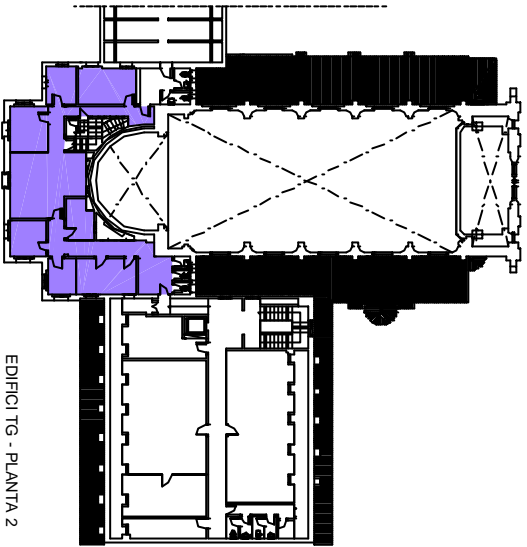
EDIFICI TG - PLANTA S1



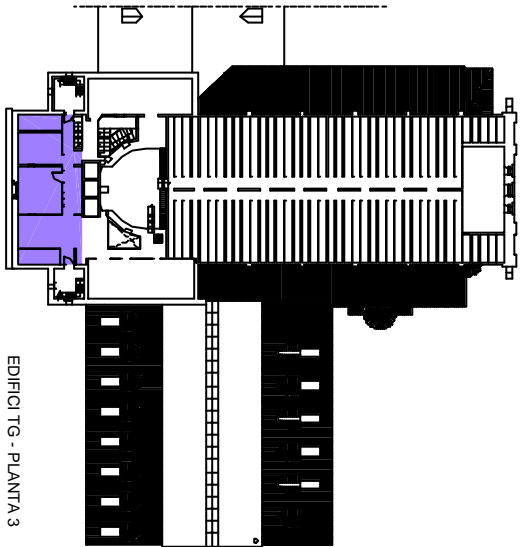
EDIFICI TG - PLANTA 0





EDIFICI TG - PLANTA 1





EDIFICI TG - PLANTA 2



EDIFICI TG - PLANTA 3

-  ZONA SUPERCOMPUTADOR I INSTAL·LACIONS
-  ZONA DESPATXOS

 Servei de Patrimoni UNIVERSITAT POLITÈCNICA DE CATALUNYA	Escala 1/600 	Cod. Ed.
	Planol ASSIGNACIÓ DESPAIS PER SUPERCOMPUTADOR	TG
Data SET 04	Num. Reg. 085/04	Num. 0.01