

**INFORME SOBRE L'ACTIVITAT DOCENT BÀSICA  
RECONEGUDA PEL CURS 2003-2004**

**DOCUMENT INFORMATIU**

**DOCUMENT CG 20/1 2005**

Vicerectorat de Personal  
Gener 2005

## INFORME SOBRE L'ACTIVITAT DOCENT BÀSICA RECONEGUDA DEL CURS 2003/04

### Introducció

L'Activitat Acadèmica consta de diversos components (Docència, Recerca, Transferència de resultats de la recerca, Direcció i Coordinació, i Extensió Universitària). Aquest informe es centra específicament en la vessant de la docència, fent un canvi respecte cursos anteriors, on la perspectiva no estava centrada des del punt de vista de l'activitat sinó de l'eina que canalitzava els diferents reconeixements, l'antiga AAD (docència, coordinació, direcció...).

Dels diversos elements que componen l'activitat docent, es tenen dades completes de la docència bàsica (docència en assignatures de 1r, 2n i 3r cicle, direcció de projectes, tesines o treballs final de carrera, treballs de recerca tutelats i projectes de tesi). Es disposa d'altra informació, no sempre completa ni consistent, com ara la participació a tribunals, les coordinacions, les tutories..., però, abans de donar una visió molt incompleta de tot el conjunt de l'activitat docent (no hi ha dades registrades, per exemple, d'un dels aspectes a què es dediquen més esforços, com és l'elaboració de material docent), de moment és preferible centrar l'informe en allò que es coneix a fons. Més endavant, a mesura que el sistema dels punts AD es vagi implantant, serà possible presentar un estudi de tota l'activitat docent

Aquest informe té l'objectiu de presentar els resultats de les activitats definides com a docència bàsica i que s'obtenen a través de l'anàlisi de l'activitat docent del PDI de la UPC al llarg del curs 2003/04. També inclou resultats d'altres activitats docents reglades (ALEs i Quadrimestre 0) i de la participació en tribunals de PFCs i direcció de tesis doctorals. La informació que es presenta és la que han proveït els centres docents, els departaments, els instituts, i pel que fa al doctorat, la unitat de tercer cicle.

Atès que a partir del curs 2004/05 el còmput de l'activitat docent a la UPC es realitzarà amb punts AD, s'ha procurat eliminar, sempre que ha estat possible, el crèdit com a unitat de mesura. Així, totes les activitats lligades amb la impartició de docència reglada s'han mesurat en hores/setmana (amb una estimació de 30 setmanes lectives anuals).

Un document annex recull els detalls de totes les dades que s'estudien.

### Docència bàsica: Perspectiva global

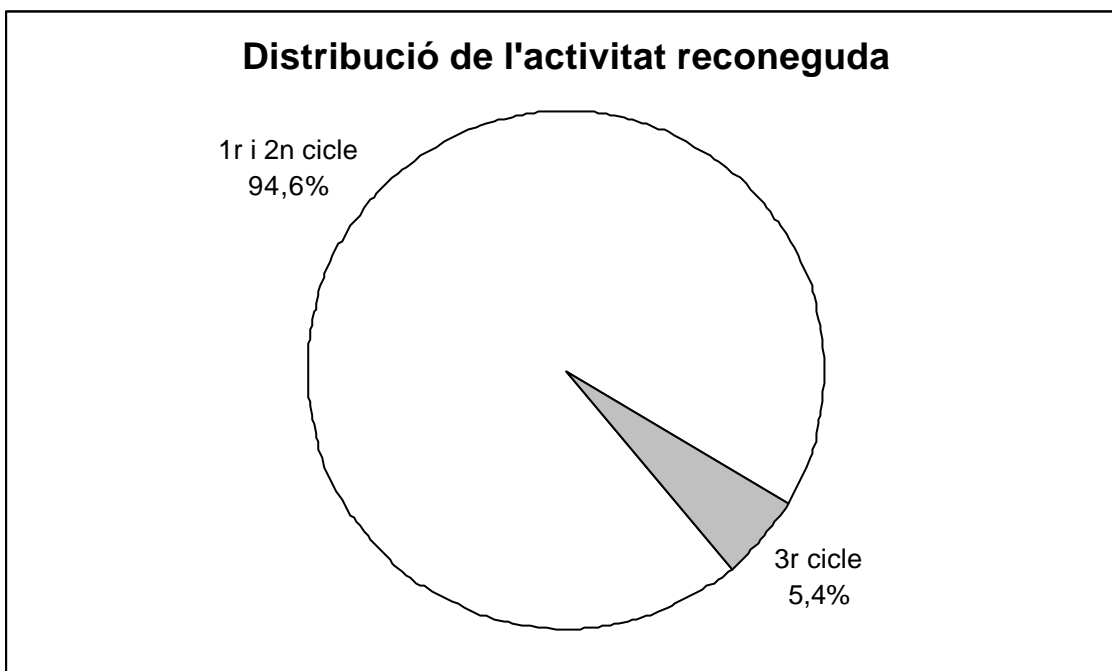
El curs 2003/04 s'han reconegut activitats de docència bàsica per un total de 16.319 hores setmanals. Cal tenir present que aquestes xifres també inclouen les corresponents al professorat de la UPC que imparteix docència a les dues escoles del CEIB que es troben en procés d'integració<sup>1</sup>.

Pel que fa a la distribució de les activitats, el 94,6% vers el 96,1% del curs anterior corresponen als estudis de 1r i 2n cicle, amb, un pes relativament important de les

---

<sup>1</sup> Si no s'indica el contrari, els comentaris posteriors fan referència a l'activitat desenvolupada als centres propis, és a dir sense tenir en compte el CEIB.

activitats relacionades amb els PFCs, encara que es veu un increment en la docència en assignatures de 1r i 2n cicle i un decrement als PFCs; el 5,4% correspon al doctorat (fase docent i tutoria de treballs de recerca).



### Activitats de docència bàsica als estudis de 1r i 2n cicle

De les 13.528 hores setmanals reconegudes per impartició d'assignatures troncales, obligatòries i optatives d'estudis de 1r i 2n cicle (centres propis), el 79% de les reconegudes corresponen a assignatures troncales i obligatòries i el 20,8% a assignatures optatives, el 0,2% restant correspon a assignatures de tipologia no determinada. La situació és molt similar a la del curs anterior.

Posant en relació el nombre de crèdits matriculats pels estudiants respecte el nombre d'hores impartides pel professorat s'obté un indicador que pot informar sobre la grandària mitjana dels grups de classe a un nivell agregat de centre docent o de departament i que mostra que les diferències entre les diverses unitats són molt significatives:

Centre docent	hores/setmana	Crèdits matriculats	Rati crèdits/hores
370 EUOOT	417,4	30.958,00	74,2
200 FME	273,6	20.722,50	75,7
300 EPSC	876,2	66.636,50	76,1
330 EUPM	577,3	45.924,00	79,5
340 EPSEVG	1.145,5	96.053,50	83,9
290 ETSAV	547,8	50.805,00	92,8
210 ETSAB	1.585,6	150.543,00	94,9
280 FNB	304,7	29.781,00	97,7
320 EUETIT	874,1	85.992,50	98,4
230 ETSETB	1.389,4	149.072,00	107,3
UPC	13.498,6	1.455.315,5	107,8

240 ETSEIB	1.679,8	195.057,50	116,1
220 ETSEIT	1.126,2	130.895,00	116,2
310 EPSEB	940,3	124.360,50	132,3
270 FIB	1.055,4	160.297,00	151,9
250 ETSECCPB	705,4	118.217,50	167,6

Departament	hores/setmana	crèdits matriculats <sup>2</sup>	Rati crèdits/hores
714 ETP	142,7	3.966,5	27,8
741 EMRN	130,0	7.350,0	56,5
735 PA	800,5	52.705,5	65,8
702 CMEM	223,3	15.685,5	70,2
731 OO	356,0	26.504,3	74,5
710 EEL	975,0	73.132,0	75,0
717 EGE	334,4	26.798,3	80,1
744 ET	376,3	30.921,8	82,2
736 PE	167,4	13.816,0	82,5
740 UOT	259,5	21.464,5	82,7
709 EE	395,8	32.956,5	83,3
729 MF	152,9	13.315,5	87,1
718 EGA1	376,4	33.393,8	88,7
713 EQ	521,5	46.282,5	88,8
707 ESAII	333,9	29.923,5	89,6
739 TSC	779,5	70.491,8	90,4
742 CEN	193,3	17.596,5	91,0
715 EIO	238,7	21.772,5	91,2
720 FA	365,0	36.246,0	99,3
712 EM	403,8	40.151,8	99,4
UPC	13.488,8	1.363.452,0	101,1
724 MMT	209,5	21.998,3	105,0
743 MA4	417,8	46.851,3	112,1
721 FEN	431,1	48.559,8	112,6
719 EGA2	176,6	19.939,5	112,9
708 ETOG	204,4	23.257,5	113,8
701 AC	506,0	57.602,5	113,8
732 OE	710,3	82.440,3	116,1
704 CA1	299,2	37.129,0	124,1
711 EHMA	98,4	12.294,3	124,9
723 LSI	701,8	88.979,3	126,8
726 MA2	337,8	44.152,5	130,7
727 MA3	330,6	44.126,8	133,5
725 MA1	339,1	45.947,5	135,5
705 CA2	328,0	46.136,5	140,7
737 RMEE	223,4	31.738,5	142,1
703 CA	164,9	24.049,3	145,8
716 EA	183,0	26.766,5	146,3
706 EC	170,4	26.106,8	153,2
722 ITT	130,7	20.901,8	159,9

<sup>2</sup> En el cas d'assignatures interdepartamentals, els crèdits han estat distribuïts proporcionalment entre els diferents departaments que imparteixen l'assignatura. No quadren els totals, ja que hi ha crèdits d'assignatures de Projectes que no es poden vincular a departaments

Pel que fa a l'activitat associada a la direcció de projectes i treballs de final de carrera, el reconeixement mitjà és de 0,33 hores setmanals<sup>3</sup> (el curs anterior era de 0,36 hores) encara que pot oscil·lar entre 0,24 i 0,40 hores. Una vegada es calculin els punts AD no existiran diferències i tots tindran el mateix reconeixement.

Crida l'atenció la baixada en el reconeixement de les direccions de PFC, que va lligada, sobretot, a l'extinció de plans d'estudis antics.

Si es posen en relació el nombre total de crèdits reconeguts pels centres docents amb el nombre de titulats s'observen fortes diferències<sup>4</sup>:

Centre docent	Curs 2003/04			Curs 2002/03		
	h/s Total	Titulats curs 2002/03	Rati** hores/titulat	h/s Total	Titulats curs 2001/02	Rati** hores/titulat
250 ETSECCPB	135,2	219	18,5	143,6	261	16,5
230 ETSETB	121,2	351	10,4	138,3	326	12,7
320 EUETIT	81	234	10,4	152,6	440	10,4
280 FNB	58	178	9,8	23,0	97	7,1
270 FIB	99,8	329	9,1	106,0	274	11,6
<b>UPC</b>	<b>853,8</b>	<b>2.860</b>	<b>9,0</b>	<b>1.951,0</b>	<b>3.866</b>	<b>15,1</b>
220 ETSEIT	57,8	198	8,8	168,0	510	9,9
300 EPSC	30,9	112	8,3	19,0	72	7,9
310 EPSEB	78,3	318	7,4	93,7	398	7,1
330 EUPM	58,3	236	7,4	84,3	266	9,5
240 ETSEIB	88,3	407	6,5	303,8	756	12,1
340 EPSEVG	45	278	4,9	99,3	466	6,4

\*\*S'ha calculat de la següent manera: (h/s · 30 setmanes) / titulats

Si bé en mitjana es reconeixen al voltant de 9 hores de professorat per cada titulat (15 al curs anterior), aquest reconeixement arriba a les 18,5 hores en el cas de l'ETSECCPB, mentre que a l'EPSEB la dedicació reconeguda està al voltant de les 5 hores de professorat per titulat, al curs anterior el mínim van ser 6,4 hores i el màxim 16,5. Cal dir que es consideren conjuntament PFCs dirigits a la UPC, a d'altres centres universitaris i a empreses, la qual cosa pot incidir, a l'alça, en les hores dedicades. Tal com ja s'ha expressat amb anterioritat, aquestes diferències desapareixeran el curs 2004/05, amb la posada en marxa dels punts AD com a sistema de reconeixement de l'activitat docent.

### **Activitats al doctorat**

Les activitats que es recullen corresponen a:

- Docència als programes
- Treballs de recerca tutelats i projectes de tesi

El 5,1% de les activitats de docència bàsica reconeguda al professorat de la UPC, 828 hores/setmana, es dedica al doctorat. Aquesta activitat s'ha vist incrementada en un

<sup>3</sup> S'ha utilitzat l'equivalència 1 crèdit reconegut = 3 hores/setmana

<sup>4</sup> No es diferencia entre projecte final de carrera, treball final de carrera o tesina final de carrera. No s'inclouen les dades de l'EUOOT perquè els seus estudis no tenen PFC, ni de la FME ja que el PFC no és obligatori. Tampoc s'inclouen dades de les escoles d'arquitectura perquè el reconeixen com a docència en assignatures de 1r i 2n cicle.

1,3% principalment pel fet de reconèixer la docència en assignatures amb menys de tres estudiants matriculats i la tutoria dels projectes de tesi que abans no es reconeixien.

A diferència de la docència bàsica als estudis de 1r i 2n cicle, un aspecte que cal tenir present sobre el doctorat és que aquestes activitats es concentren en un nombre reduït de professors/es.

El curs 2003/04, 836 PDI van tenir activitat reconeguda per activitats en estudis de doctorat. Paral·lelament a l'increment de reconeixement en la docència, hi ha un increment dels professors que hi participen (708 el curs anterior), tot i que 375 PDI (un 13% del PDI de la universitat) aglutinen el 80% del total d'aquestes activitats (315 el curs anterior), destacant que ha augmentat tant el nombre de professors que hi participen com els que més aglutinen. La taula següent permet observar la participació al doctorat per categories de professorat:

	% de PDI a TC que participa en el doctorat	
	Curs 2003/04	Curs 2002/03
Catedràtics d'Universitat	86%	80%
Titulars d'Universitat	60%	53%
G1 Investigadors	52%	59%
Catedràtics d'Esc. Univ.	48%	47%
Investigadors Ramon y Cajal	28%	25%
Prof. Visitants <sup>5</sup>	19%	50%
Prof. Associats T3	15%	13%
Prof. Associats T2	12%	9%
Titulars d'Esc Univ.	5%	5%
mitjana UPC a TC	45%	40%

### **Activitat docent per categories i dedicacions**

La taula següent mostra la distribució del professorat amb dedicació a temps complet en funció de la docència bàsica de 1r i 2n cicle.

Categoria	Fins 2h/s	Entre 2,1 i 4 h/s	Entre 4,1 i 6 h/s	Entre 6,1 i 8 h/s	Més de 8 h/s
Catedràtics d'universitat	10%	11%	23%	31%	25%
Titulars d'universitat	3%	7%	17%	43%	30%
Catedràtics d'EU	5%	9%	16%	45%	25%
Titulars d'EU	4%	6%	19%	39%	32%
Associats tipus 2	6%	6%	14%	38%	36%
Associats tipus 3	1%	3%	13%	42%	41%
Professors Col·laboradors	6%	6%	17%	48%	23%
mitjana UPC a TC	5%	7%	18%	40%	30%

A continuació es mostra la distribució mitjana de les activitats de docència bàsica entre les diverses categories del professorat a temps complet.

<sup>5</sup> La diferència es deu a què per raons d'aplicació de la LOU el nombre de PDI en aquesta tipologia va augmentar molt considerablement el curs 2003/04.

Categoria (Professorat a temps complet)	Mitjana hores setmanals				Total
	Assig. Tr/Obl/Opt 1r i 2n cicle	Direcció PFC	Docència 3r cicle	Treballs de recerca tutelats	
Associats tipus 3	6,9	0,7	0,1	0,08	7,7
Associats tipus 2	6,6	0,5	0,1	0,01	7,2
Titulars d'EU	6,6	0,4	0,0	0,01	7,1
Professors Col·laboradors	6,4	0,1	0,0	0,00	6,5
Catedràtics d'EU	5,9	0,3	0,4	0,06	6,6
Titulars d'universitat	5,8	0,4	0,5	0,10	6,8
Catedràtics d'universitat	4,5	0,5	0,9	0,29	6,2
mitjana UPC a TC	5,9	0,4	0,3	0,07	6,7

### **Una perspectiva global de l'activitat a les unitats**

Com es pot observar a les taules de l'annex, les diverses unitats mostren diferències en els seus perfils de dedicació docent. Així, hi ha unitats que globalment tenen un rati de docència bàsica versus assignació molt elevat com ara els departaments 742 CEN, 713 EQ i 702 CMEM, mentre que en alguns casos aquest rati no arriba al 0,90 com en els casos de 722 ITT, 706 EC, 701 AC (s'ha de tenir en compte que l'ETSECCPB encarrega activitats com a docència i a l'AAD es reconeixen com a altres activitats)

També en funció del pes que tenen els diferents tipus d'activitat dins del conjunt de la docència bàsica desenvolupada a la unitat s'observen diferències com ara:

- L'elevat pes que té la docència en assignatures troncal, obligatòries i optatives (més del 95%) en els departaments 726 MA2, 731 OO, 743 MA4 i 718 EGA1; i, a la inversa, el poc pes (inferior al 75%) d'aquesta activitat en els departaments 722 ITT, 711 EHMA, 736 PE.
- Pel que fa a la direcció de PFCs, cal destacar els departaments 722 ITT, 742 CEN, 711 EHMA i 736 PE amb més d'un 15% de tota la seva activitat en docència bàsica.
- El pes d'activitat de docència de 3r cicle és especialment elevat (superior al 10%) en els casos de 711 EHMA, 708 ETCG i 703 CA, mentre que els departaments 705 CA2 i 719 EGA2 no desenvolupen cap activitat d'aquest tipus.
- En quant als treballs de recerca tutelats, les unitats 704 CA1, 736 PE i 740 EMRN estan per sobre del 3% del total reconegut.

En el cas dels centres docents, aquesta anàlisi no pot ser considerada adequada ja que l'obligatorietat o no dels PFC's i les diferències en el sistema de còmput d'aquestes activitats representa un fort biaix de les conclusions que es podrien extreure.

### **Relació entre assignacions i reconeixements**

En comparar la docència en assignatures de 1r i 2n cicle encarregada pels centres docents amb el reconeixement a l'AAD es troben una sèrie de diferències. Tot i reconèixer algunes dificultats per establir l'encreuament com ara el desdoblament d'assignatures en diferents codis per titulació, el canvi de nomenclatura i codificació d'assignatures..., sobten algunes diferències entre l'encarregat i el reconegut, com ara:

- 1.961,5 hores setmanals (5.884,5 crèdits) encarregades i no reconegudes a l'AAD, el que suposa gairebé un 12,8% del total encarregat.

- 1.461 hores setmanals (4.383 crèdits) reconegudes a l'AAD i no encarregades, el que suposa un 9,8% del total reconegut.

En particular, la situació és especialment preocupant amb les assignatures de lliure elecció, on la diferència és:

- 561 hores setmanals (1.683 crèdits) encarregades i no reconegudes a l'AAD, el 63,8% sobre el total encarregat en ALEs.
- 268 hores setmanals (804 crèdits) reconegudes a l'AAD i no encarregades, el 45,7 sobre el total reconegut en ALEs.

El següent quadre ofereix els resultats per a les ALEs:

Centre docent	h/s Encarregades i no reconegudes	h/s encarregades i reconegudes	h/s reconegudes i no encarregades	A. Total encarregat	B. Total reconegut	C. Diferència A i B
200 FME	28,2	13,8	1,0	42,0	14,8	27,2
210 ETSAB	103,7	11,0	-	114,7	11,0	103,7
220 ETSEIT	12,4	11,6	37,2	24,0	48,8	- 24,8
230 ETSETB	97,7	49,8	6,5	147,5	56,3	91,2
240 ETSEIB	44,5	21,5	79,5	66,0	101,0	- 35,0
250 ETSECCPB	33,6	30,9	26,6	64,5	57,5	7,0
270 FIB	13,8	24,0	57,6	37,8	81,6	- 43,8
280 FNB	21,8	10,2	3,5	32,0	13,7	18,3
290 ETSAV	30,5	25,5	-	56,0	25,5	30,5
300 EPSC	9,0	-	6,0	9,0	6,0	3,0
310 EPSEB	41,6	7,0	5,3	48,7	12,3	36,3
320 EUETIT	2,0	-	6,2	2,0	6,2	- 4,2
330 EUPM	77,7	26,3	28,0	104,0	54,3	49,7
340 EPSEVG	35,1	18,4	10,8	53,5	29,2	24,3
370 EUOOT	9,7	-	-	9,7	-	9,7
Total	561,2	318,2	268,2	879,4	586,4	293,0



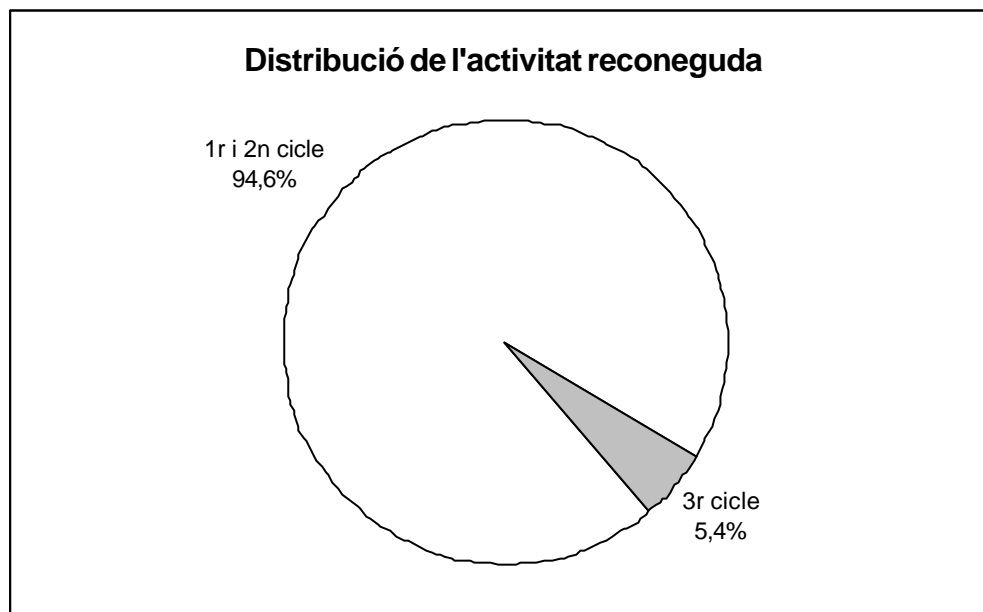
**ANNEX**

## ÍNDEX

1. Activitat docent reconeguda
2. Capacitat Lectiva
3. Indicadors de docència bàsica
4. Altra docència reglada
5. Assistència a tribunals
6. Direcció de tesis doctorals
7. Indicadors de docència bàsica per categoria i dedicació
8. Indicadors de docència bàsica i assignació per unitats  
Indicadors de docència reglada per unitats

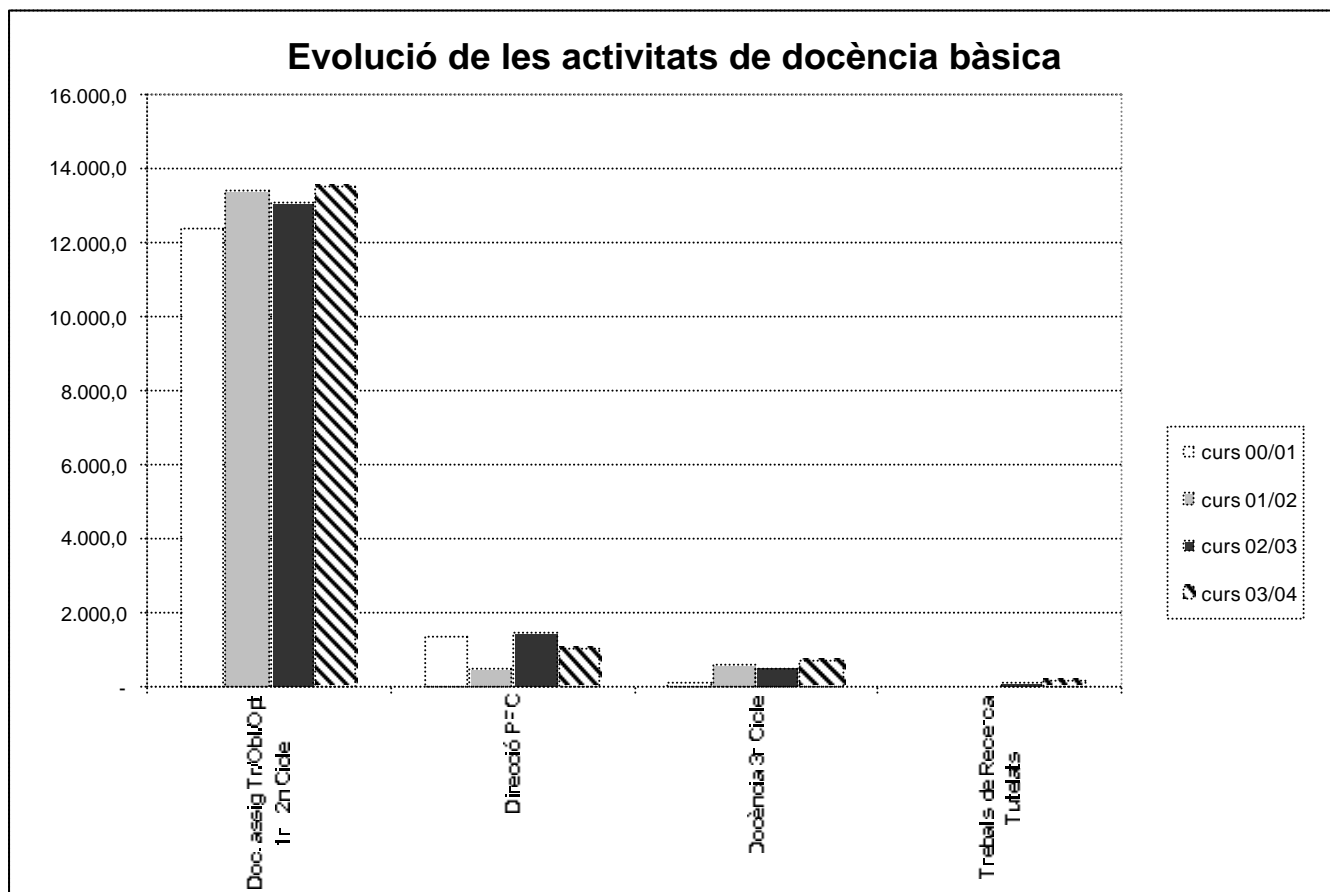
### 1.1 Docència Bàsica

Activitat	Sense CEIB		Amb CEIB	
	hores/set	%	hores/set	%
Docència assig Tr/Obl/Opt 1r i 2n Cicle (Tr/Obl/Opt)	13.528,63	88,25	14.470,53	88,67
Direcció PFC (DPFC)	972,79	6,35	1.020,71	6,25
Docència 3r Cicle (DPD)	672,82	4,39	672,82	4,12
Treballs de Recerca Tutelats (TRT)	155,13	1,01	155,13	0,95
Total Docència Bàsica (DB)	15.329,38	100,00	16.319,20	100,00



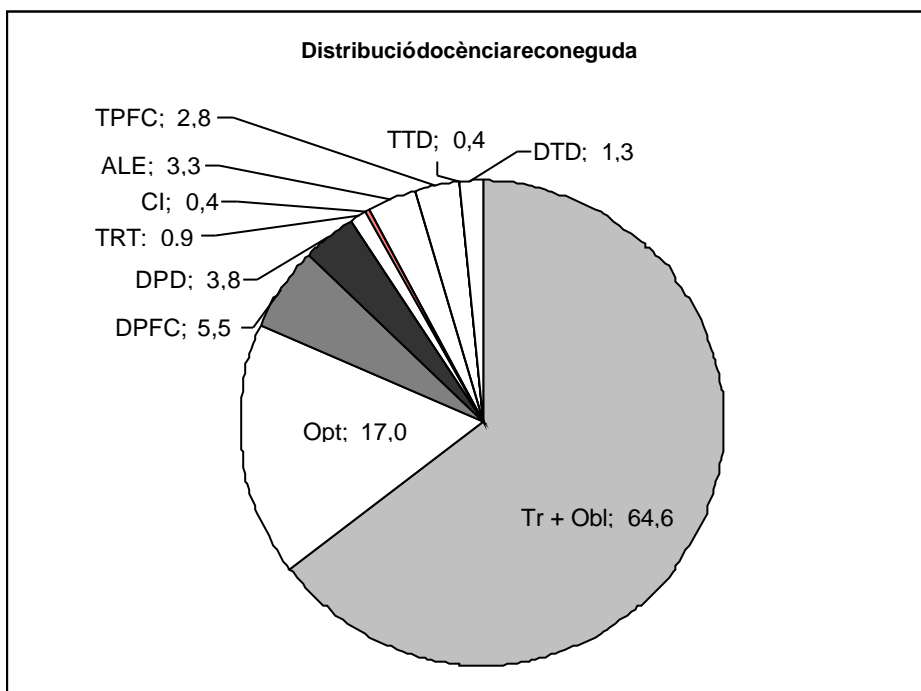
## 1.2 Evolució de la docència bàsica

Activitat	curs 00/01	%	curs 01/02	%	curs 02/03	%	curs 02/03 (amb CEIB)	%	curs 03/04	%	curs 03/04 (amb CEIB)	%
Doc. assig Tr/Obl/Opt 1r i 2n Cicle	12.374,4	90,1	13.448,1	92,9	13.056,0	86,5	13.847,5	86,9	13.528,6	88,3	14.470,5	88,7
Direcció PFC	1.279,2	9,3	432,3	3,0	1.450,3	9,6	1.491,0	9,4	972,8	6,3	1.020,7	6,3
Docència 3r Cicle	86,7	0,6	590,5	4,1	498,1	3,3	498,1	3,1	672,8	4,4	672,8	4,1
Treballs de Recerca Tutelats	-	-	-	-	91,3	0,6	91,3	0,6	155,1	1,0	155,1	1,0
<b>Docència Bàsica</b>	<b>13.740,3</b>	<b>100</b>	<b>14.470,9</b>	<b>100</b>	<b>15.095,6</b>	<b>100</b>	<b>15.927,9</b>	<b>100</b>	<b>15.329,4</b>	<b>100</b>	<b>16.319,2</b>	<b>100</b>



### 1.3 Activitats Docents reconegudes per tipologies

Activitat	Sense CEIB		Amb CEIB	
	Crèdits	%	Crèdits	%
Docència Bàsica	40.585,90	92,80	43.411,60	92,99
Altra docència reglada	972,79	2,22	1.020,71	2,19
Tribunals PFC i Tesi	1.480,40	3,39	1.558,40	3,34
Tribunals de Tesis doctorals	694,50	1,59	694,50	1,49
Total Docència Bàsica (DB)	43.733,59	100,00	46.685,21	100,00



Tr + Ob: docència assignatures troncal i obligatòries de 1r i 2n cicle

Opt: docència assignatures optatives de 1r i 2n cicle

DPFC: Direcció PFcs

DPD: Docència programes doctorat

TRT: Treball de recerca tutelats

CI: Cursos d'introducció

ALE: Assignatures lliure elecció

TPFC: Tribunals PFCs

TTD: Tribunals tesis

DTD: Direcció tesis

## 2. Capacitat Lectiva Potencial (CLP)

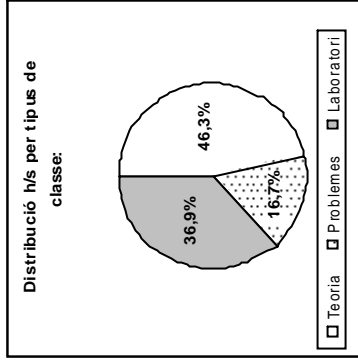
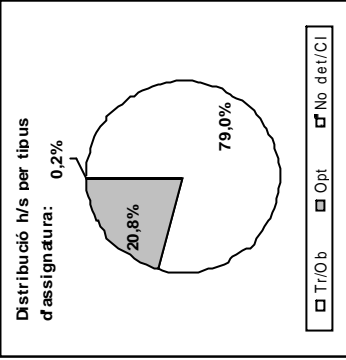
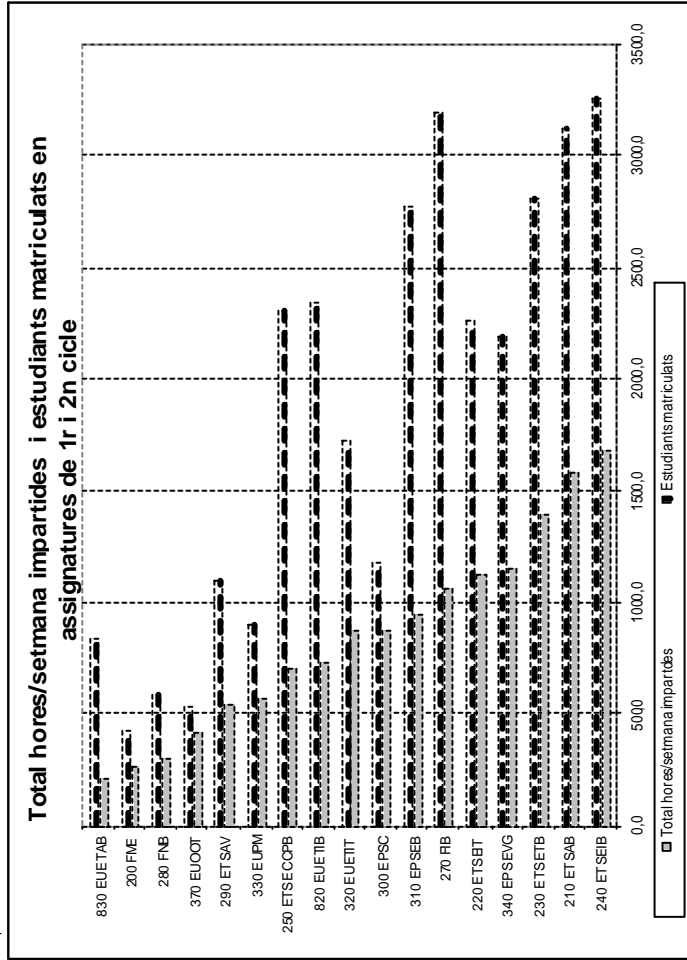
	Curs 03/04
Dep	CLP
701 AC	2.250,0
702 CMEM	954,0
703 CA	681,0
704 CA1	1.206,0
705 CA2	1.065,0
706 EC	720,0
707 ESAII	1.587,0
708 ETCG	1.026,0
709 EE	1.617,0
710 EEL	3.867,0
711 EHMA	608,0
712 EM	1.728,0
713 EQ	2.271,0
714 ETP	546,0
715 EIO	945,0
716 EA	837,0
717 EGE	1.467,0
718 EGA1	1.290,0
719 EGA2	744,0
720 FA	1.422,0
721 FEN	2.108,0
722 ITT	707,0
723 LSI	3.009,0
724 MMT	834,0
725 MA1	1.476,0
726 MA2	1.338,0
727 MA3	1.602,0
729 MF	570,0
731 OO	1.332,0
732 OE	3.048,0
735 PA	2.790,0
736 PE	864,0
737 RMEE	1.149,0
739 TSC	3.200,0
740 UOT	1.161,0
741 EMRN	567,0
742 CEN	708,0
743 MA4	1.641,0
744 ET	1.470,0
745 EAB	720,0
Altres	213,0
total	57.338,0

### 3.1 Docència assignatures Troncals, Obligatòries i Optatives (Tr/Obl/Opt)

Centre docent	Total hores/setmana impartides										Estudians matriculats		
	Tr/Obl	%	Opt	%	No det/CI	%	Teoria	%	Problemes	%	Laboratori	%	Total
200 FME	157,7	57,6	115,9	42,4	-	-	181,1	56,2	92,2	33,7	0,3	273,6	427
210 ETSAB	1.344,4	84,8	241,2	15,2	-	-	282,4	17,8	97,6	3,2	1.205,6	1.885,6	3.122
220 ETSET	790,3	70,2	315,9	28,0	200	1,8	519,1	46,1	274,5	24,4	332,6	1.126,2	2.261
230 ETSEB	1.224,4	88,1	165,0	11,9	-	-	826,2	59,5	563,3	-	563,3	1.389,4	2.812
240 ETSEB	1.384,1	72,9	345,6	9,8	-	-	791,6	47,1	626,7	37,3	261,5	1.679,8	3.253
250 ETSCECPB	566,7	188,1	138,7	49,0	-	-	497,5	70,5	94,4	13,4	113,5	705,4	2.302
270 FIB	720,9	53,7	330,9	13,1	3,5	0,3	446,0	42,3	222,0	21,0	387,4	1.055,4	3.200
280 FNE	250,1	236,6	54,5	108,6	-	-	240,1	78,8	46,7	15,3	17,8	304,7	589
290 ETSAV	411,9	45,7	135,8	10,0	-	-	110,4	20,2	90,3	16,5	347,0	547,8	1.091
300 EPSC	327,3	47,0	48,8	15,5	-	-	397,6	45,4	114,9	13,1	363,7	376,2	1.182
310 EPSEF	731,2	88,0	209,1	5,2	-	-	458,1	48,7	439,1	46,7	43,2	340,3	2.775
320 EUETIT	553,4	83,6	320,7	23,9	-	-	385,6	44,1	109,0	12,5	379,5	374,1	1.723
330 EUPII	491,5	95,9	35,8	55,5	-	-	382,8	56,3	-	-	194,5	377,3	304
340 EPSEVG	364,7	42,9	180,8	7,5	-	-	675,3	59,0	31,1	-	470,2	1.145,5	2.186
370 EUOOT	363,3	231,1	54,1	43,3	-	-	106,5	25,5	31,1	7,5	279,7	417,4	535
820 EUETIB	539,6	50,0	187,1	7,4	-	-	274,2	37,7	68,8	3,5	383,7	726,7	2.336
830 EUETAB	165,3	168,8	49,9	23,2	-	-	36,9	46,0	116,3	54,0	-	215,2	347
Altres	-	-	30,0	100,0	-	-	30,0	100,0	-	-	-	30,0	-
<b>TOTAL</b>	<b>11.437,0</b>	<b>79,0</b>	<b>3.070,1</b>	<b>20,8</b>	<b>235</b>	<b>0,2</b>	<b>5.705,4</b>	<b>483</b>	<b>2.423,5</b>	<b>16,7</b>	<b>5.343,6</b>	<b>14.470,6</b>	<b>31.545</b>

Tr/Obl: troncales/Obligatòries

Opt: optatives

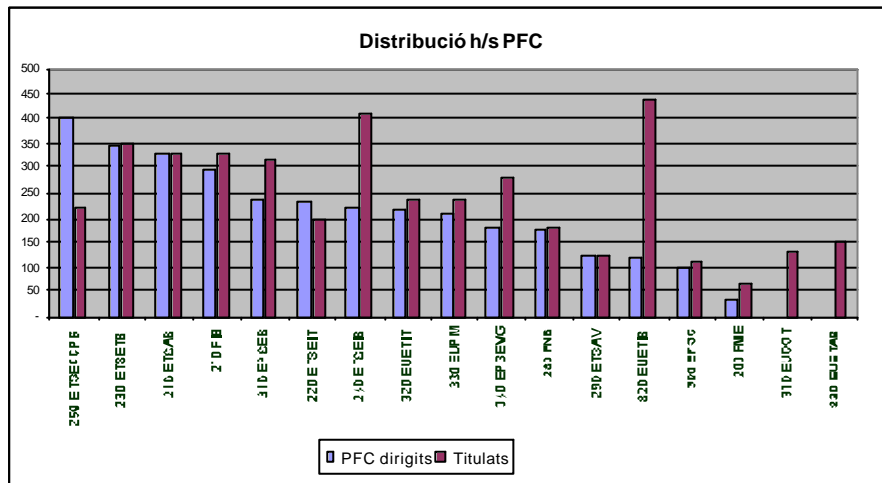


### 3.2 Direcció de Projectes Final de Carrera (DPFC)

Centre docent	Direcció PFC (DPFC)			Titulats curs 2002/2003	
	Nombre Projectes	h/s Totals	Mitjana	Total	hores curs/titulat**
200 FME	34	8,2	0,24	70	3,5
210 ETSAB*	326	58,5	0,18	326	5,4
220 ETSEIT	233	57,8	0,25	198	8,8
230 ETSETB	347	121,2	0,35	351	10,4
240 ETSEIB	220	88,3	0,40	407	6,5
250 ETSECCPB	402	135,2	0,34	219	18,5
270 FIB	293	99,8	0,34	329	9,1
280 FNB	174	58,0	0,33	178	9,8
290 ETSAV*	125	52,3	0,42	125	12,6
300 EPSC	101	30,9	0,31	112	8,3
310 EPSEB	235	78,3	0,33	318	7,4
320 EUETIT	217	81,0	0,37	234	10,4
330 EUPM	209	58,3	0,28	236	7,4
340 EPSEVG	178	45,0	0,25	278	4,9
370 EUOOT	-	-	-	131	-
820 EUETIB	117	40,7	0,35	438	2,8
830 EUETAB	-	7,3	-	152	1,4
UPC	3.127	1.020,7	0,33	4.102	7,5

NOTA\*: Les hores/setmana computades a direccions són les corresponents a la docència en les assignatures 11283 (ETSAB) i TAP10 (ETSAV).

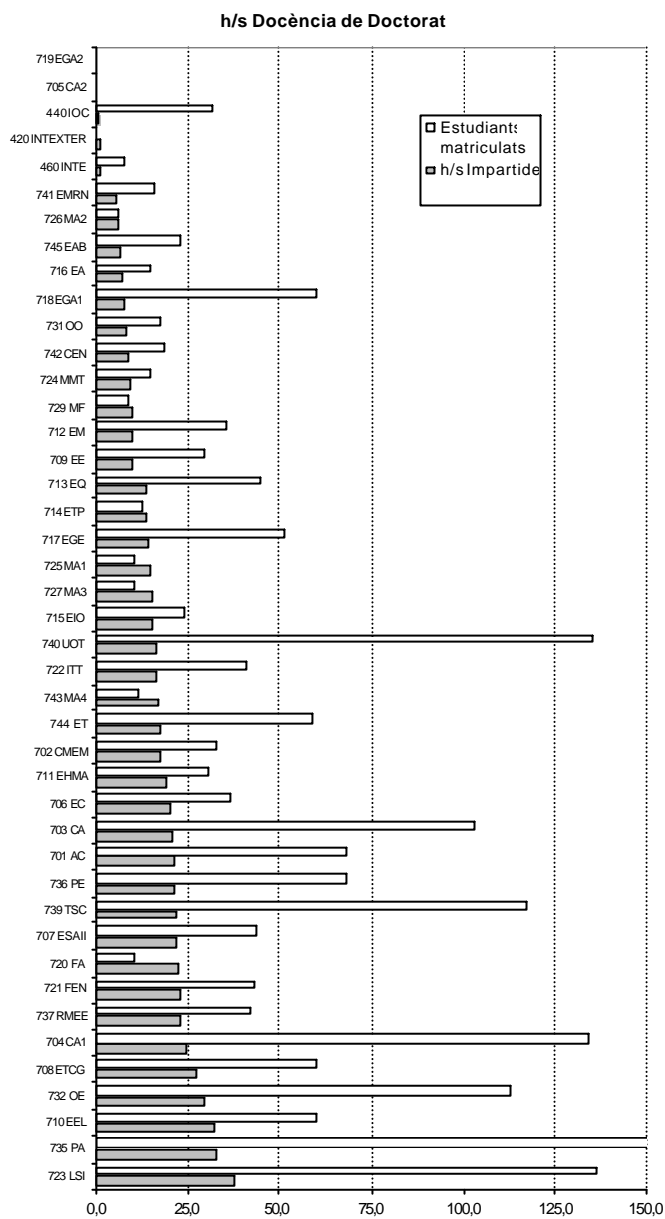
NOTA\*\*: (h/s · 30) / titulats





### 3.3 Docència de Doctorat (DPD)

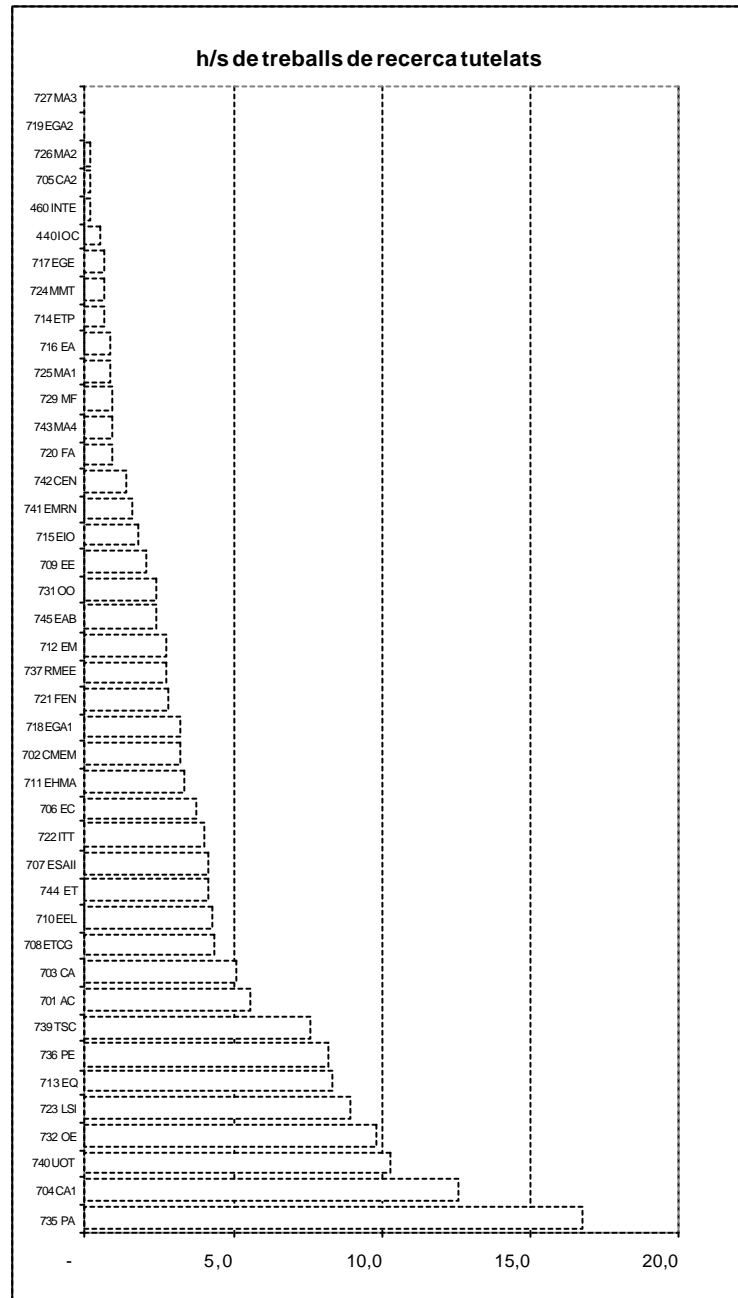
Unitat Bàsica	Nombre Programes	n/s Program	Estudiants Matriculats
420	2	1,3	-
440 IOC	1	1,0	32,0
460 INTE	2	1,5	8,0
701 AC	1	21,3	69,0
702 CMEM	3	17,7	33,0
703 CA	1	21,2	103,0
704 CA1	3	24,7	134,0
705 CA2	-	-	-
706 EC	4	20,6	37,0
707 ESAII	3	22,0	44,0
708 ETCG	3	27,7	60,0
709 EE	1	10,7	30,0
710 EEL	3	32,3	60,0
711 EHMA	3	19,6	31,0
712 EM	3	10,7	36,0
713 EQ	4	13,7	45,0
714 ETP	2	14,0	13,0
715 EIO	1	15,7	24,0
716 EA	2	7,3	15,0
717 EGE	1	14,3	52,0
718 EGA1	1	8,0	60,0
719 EGA2	-	-	-
720 FA	4	22,7	11,0
721 FEN	5	22,8	43,0
722 ITT	3	16,5	41,0
723 LSI	3	38,1	136,0
724 MMT	2	9,9	15,0
725 MA1	4	14,8	11,0
726 MA2	2	6,0	6,0
727 MA3	2	15,6	11,0
729 MF	3	10,5	9,0
731 OO	1	8,5	18,0
732 OE	3	30,0	113,0
735 PA	1	32,7	313,0
736 PE	5	21,3	69,0
737 RMEE	3	22,8	42,0
739 TSC	2	21,7	117,0
740 UOT	1	16,3	135,0
741 EMRN	1	5,3	16,0
742 CEN	1	9,7	19,0
743 MA4	5	16,7	12,0
744 ET	2	17,7	59,0
745 EAB	1	6,9	23,0
Altres	1	1,0	-
Total	99	672,8	2105,0



NOTA: La docència de programes interdepartamentals està inclosa en les unitats que hi participen.

### 3.4 Treballs de Recerca Tutelats (TRT)

Unitat Bàsica	h/s
440 IOC	0,5
460 INTE	0,2
701 AC	5,5
702 CMEM	3,2
703 CA	5,0
704 CA1	12,6
705 CA2	0,2
706 EC	3,8
707 ESAII	4,2
708 ETCG	4,4
709 EE	2,1
710 EEL	4,3
711 EHMA	3,4
712 EM	2,7
713 EQ	8,4
714 ETP	0,6
715 EIO	1,8
716 EA	0,8
717 EGE	0,6
718 EGA1	3,2
719 EGA2	0,0
720 FA	1,0
721 FEN	2,8
722 ITT	4,0
723 LSI	8,9
724 MMT	0,6
725 MA1	0,8
726 MA2	0,2
727 MA3	0,0
729 MF	0,9
731 OO	2,4
732 OE	9,8
735 PA	16,8
736 PE	8,2
737 RMEE	2,7
739 TSC	7,6
740 UOT	10,3
741 EMRN	1,6
742 CEN	1,4
743 MA4	1,0
744 ET	4,2
745 EAB	2,4
Total	155,1

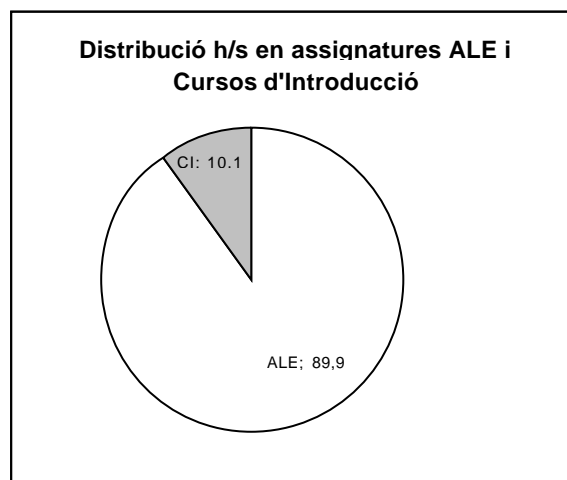


#### 4 Altra Docència Reglada (ALE/CI)

Centre docent	Total hores/setmana impartides				
	ALE	%	CI	%	Total
200 FME	14,8	100,0	-	-	14,8
210 ETSAB	11,0	100,0	-	-	11,0
220 ETSEIT	48,8	100,0	-	-	48,8
230 ETSETB	56,3	74,9	18,9	25,1	75,2
240 ETSEIB	101,0	100,0	-	-	101,0
250 ETSECCPB	57,5	100,0	-	-	57,5
270 FIB	81,6	89,1	10,0	10,9	91,6
280 FNB	13,7	100,0	-	-	13,7
290 ETSAV	25,5	100,0	-	-	25,5
300 EPSC	6,0	100,0	-	-	6,0
310 EPSEB	12,3	59,3	8,5	40,7	20,8
320 EUETIT	16,7	100,0	-	-	16,7
330 EUPM	54,3	100,0	-	-	54,3
340 EPSEVG	29,2	50,9	28,2	49,1	57,4
370 EUOOT	-	-	-	-	-
820 EUETIB	38,7	100,0	-	-	38,7
830 EUETAB	6,2	100,0	-	-	6,2
Altres	11,7	100,0	-	-	11,7
<b>TOTAL</b>	<b>585,4</b>	<b>89,9</b>	<b>65,5</b>	<b>10,1</b>	<b>650,9</b>

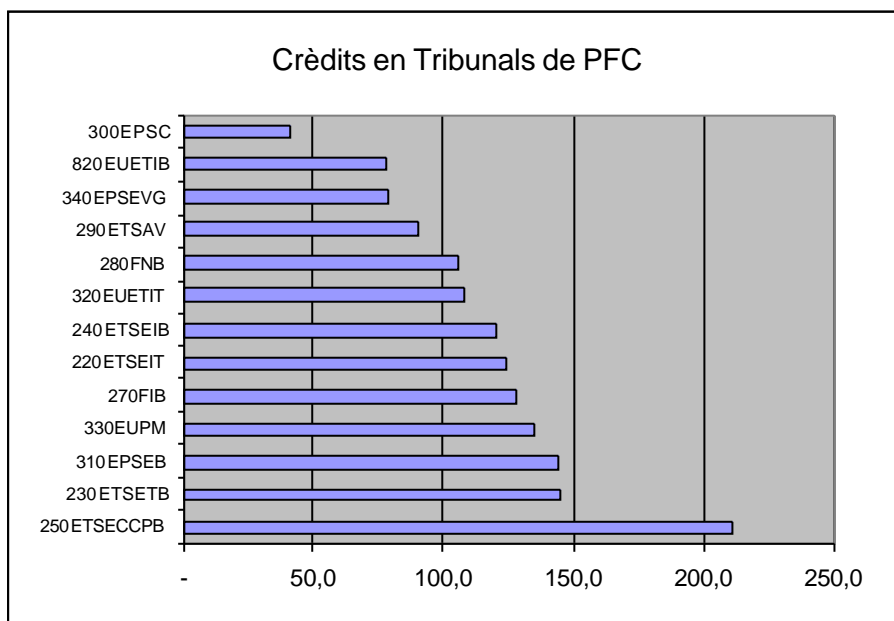
ALE - Assignatures Lliure Elecció

CI - Cursos d'Introducció (Quadrimestre 0)



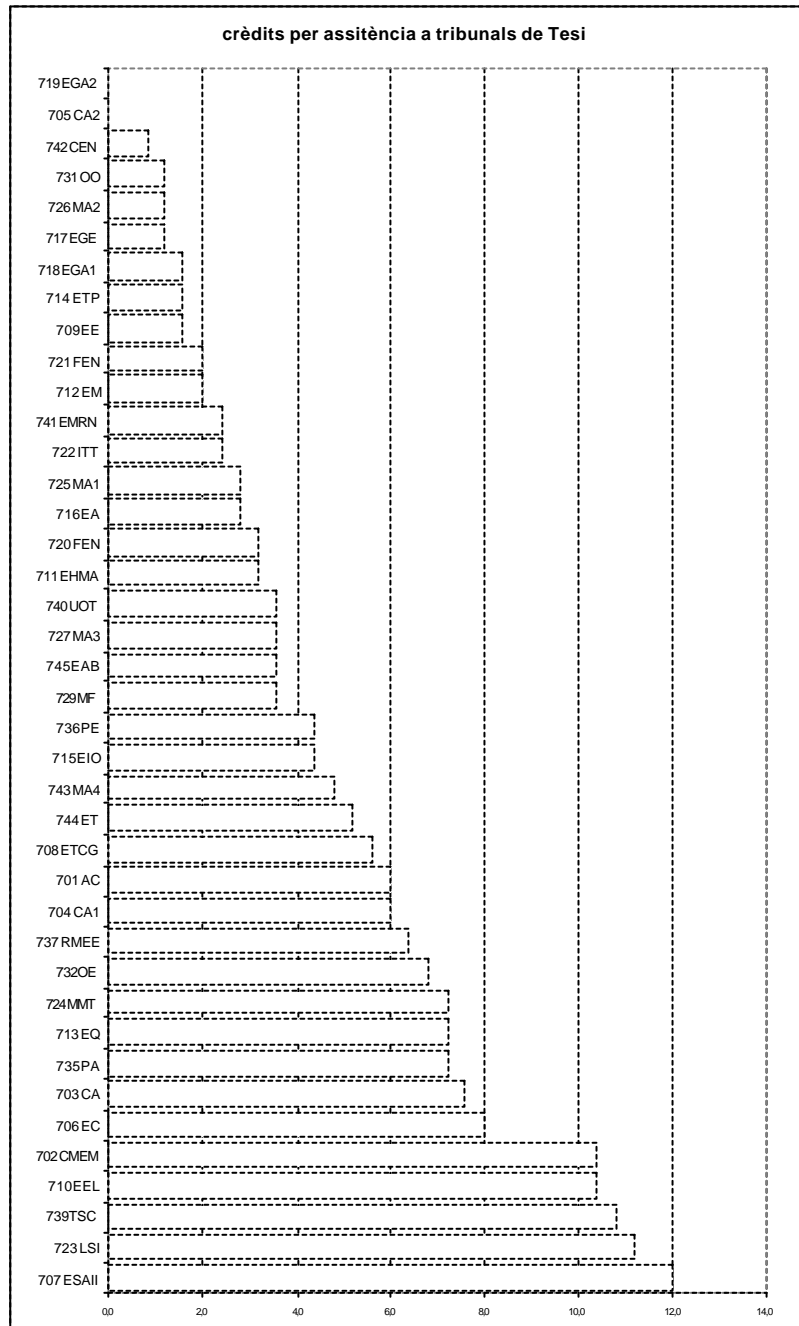
### 5.1 Tribunals de Projectes Final de Carrera (TPFC)

Centredocent	Tribunal PFC (TPFC)	
	Assistències Tribunals	Crèditstotals
200 FME	-	-
210 ETSAB	-	-
220 ETSEIT	619	123,8
230 ETSETB	727	145,4
240 ETSEIB	603	120,6
250 ETSECCPB	1.055	211,0
270 FIB	640	128,0
280 FNB	527	105,4
290 ETSAV	450	90,0
300 EPSC	204	40,8
310 EPSEB	718	143,6
320 EUETIT	543	108,6
330 EUPM	676	135,2
340 EPSEVG	394	78,8
370 EUOOT	-	-
820 EUETIB	390	78,0
830 EUETAB	-	-
TOTAL	7.546	1.509,2



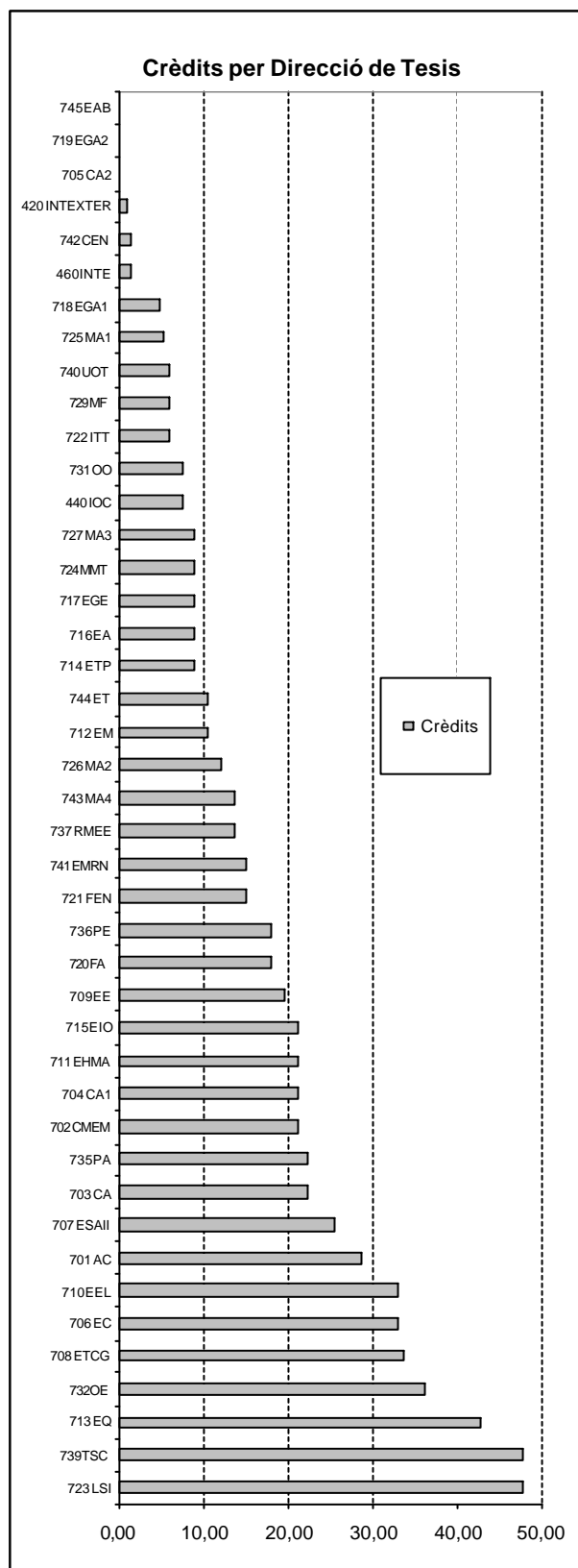
## 5.2 Tribunals de Tesis Doctorals (TTD)

Dep	Assistències	Crèdits
701 AC	15,0	6,0
702 CMEM	26,0	10,4
703 CA	19,0	7,6
704 CA1	15,0	6,0
705 CA2	-	-
706 EC	20,0	8,0
707 ESAII	30,0	12,0
708 ETCG	14,0	5,6
709 EE	4,0	1,6
710 EEL	29,0	11,6
711 EHMA	8,0	3,2
712 EM	5,0	2,0
713 EQ	18,0	7,2
714 ETP	4,0	1,6
715 EIO	11,0	4,4
716 EA	7,0	2,8
717 EGE	3,0	1,2
718 EGA1	4,0	1,6
719 EGA2	-	-
720 FEN	8,0	3,2
721 FEN	7,0	2,8
722 ITT	6,0	2,4
723 LSI	28,0	11,2
724 MMT	18,0	7,2
725 MA1	7,0	2,8
726 MA2	3,0	1,2
727 MA3	9,0	3,6
729 MF	9,0	3,6
731 OO	3,0	1,2
732 OE	19,0	7,6
735 PA	18,0	7,2
736 PE	11,0	4,4
737 RMEE	17,0	6,8
739 TSC	27,0	10,8
740 UOT	9,0	3,6
741 EMRN	6,0	2,4
742 CEN	2,0	0,8
743 MA4	12,0	4,8
744 ET	13,0	5,2
745 EAB	9,0	3,6
Total	473,0	189,2

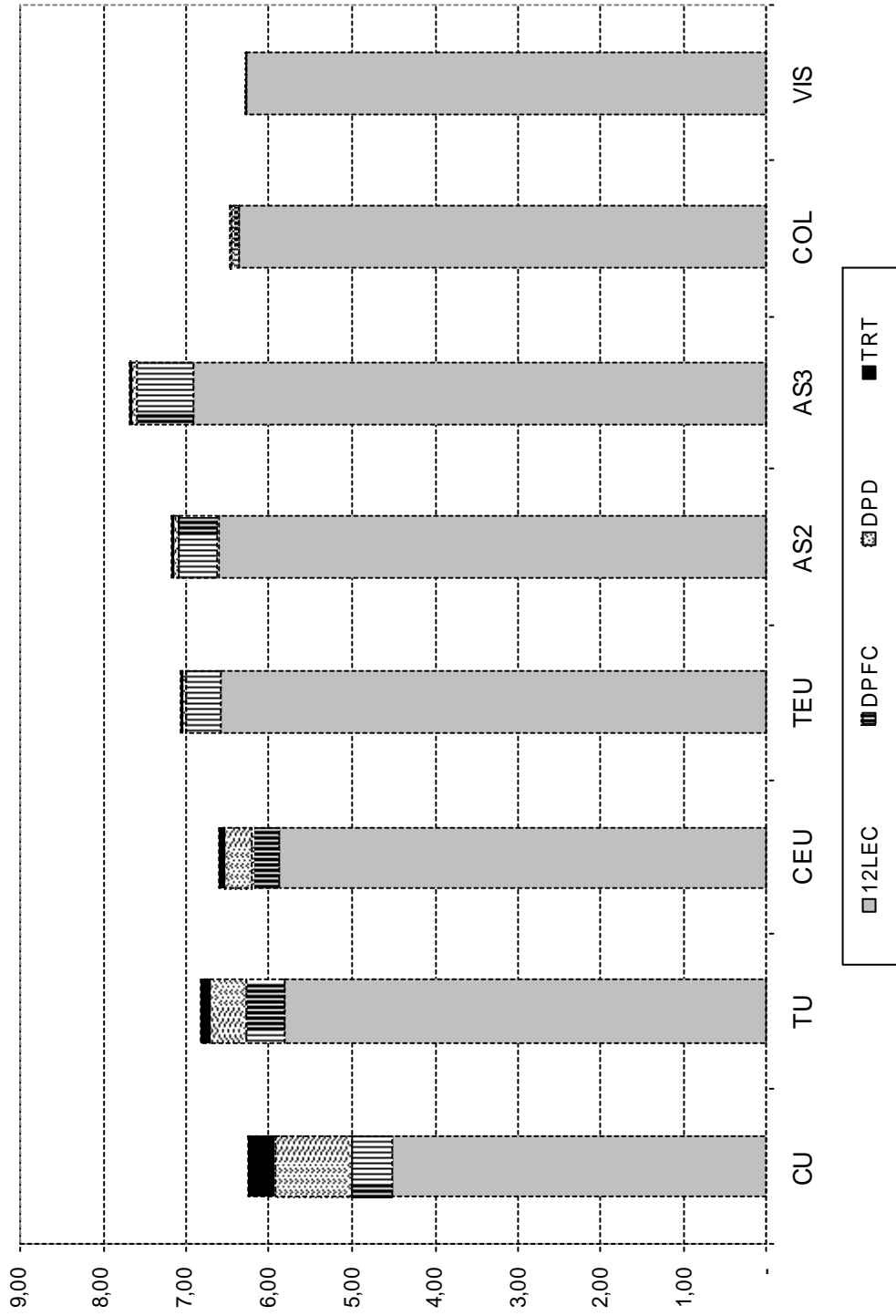


## 6 Reconeixement per Direcció de Tesis Doctorals

Unitat Bàsica	crèdits curs 2001/2002	crèdits curs 2002/2003	crèdits curs 2003/2004	crèdits totals
420INTEXTER	-	0,8	-	0,75
440 IOC	1,5	4,5	1,5	7,5
460 INTE	-	1,5	-	1,5
701 AC	3,0	10,5	15,0	28,5
702 CMEM	6,0	6,0	9,0	21
703 CA	3,0	7,5	12,0	22,5
704 CA1	-	9,0	12,0	21
705 CA2	-	-	-	0
706 EC	12,0	7,5	13,5	33
707 ESAII	6,0	9,0	10,5	25,5
708 ETCG	9,0	16,5	8,3	33,75
709 EE	6,0	12,0	1,5	19,5
710 EEL	10,5	4,5	18,0	33
711 EHMA	4,5	12,0	4,5	21
712 EM	4,5	4,5	1,5	10,5
713 EQ	10,5	16,5	15,8	42,75
714 ETP	-	7,5	1,5	9
715 EIO	9,0	4,5	7,5	21
716 EA	1,5	4,5	3,0	9
717 EGE	1,5	6,0	1,5	9
718 EGA1	3,0	-	1,5	4,5
719 EGA2	-	-	-	0
720 FA	7,5	6,0	4,5	18
721 FEN	7,5	4,5	3,0	15
722 ITT	1,5	3,0	1,5	6
723 LSI	10,5	13,5	24,0	48
724 MMT	1,5	1,5	6,0	9
725 MA1	-	3,0	2,3	5,25
726 MA2	-	7,5	4,5	12
727 MA3	3,0	4,5	1,5	9
729 MF	1,5	-	4,5	6
731 OO	3,0	3,0	1,5	7,5
732 OE	16,5	13,5	6,0	36
735 PA	9,0	4,5	9,0	22,5
736 PE	3,0	6,0	9,0	18
737 RMEE	1,5	3,0	9,0	13,5
739 TSC	24,0	9,0	15,0	48
740 UOT	3,0	1,5	1,5	6
741 EMRN	6,0	7,5	1,5	15
742 CEN	-	-	1,5	1,5
743 MA4	3,0	3,0	7,5	13,5
744 ET	1,5	3,0	6,0	10,5
745 EAB	-	-	-	0
Total	195	242,25	257,25	694,5



**Mitjana hores setmana/PDI per categories de PDI a temps complet  
(Categories)**



### 8.1. Relació entre l'assignació i la docència bàsica reconeguda per les unitats

Dep	CLP (crèdits)	Doct+Tesi assignada CG (crèdits)	Doct+Tesi reconeguda AD (crèdits)	Rati Doct+Tesi	Encàrrec Docència bàsica dels centres (h/s)	Encàrrec dels centres impartit (h/s)	Rati impart/Encarr centres
701 AC	2250,0	143,0	106,9	0,75	613,3	541,5	0,88
702 CMEM	954,0	72,8	83,6	1,15	200,9	235,8	1,17
703 CA	681,0	108,1	95,7	0,89	162,0	178,4	1,10
704 CA1	1206,0	145,8	132,8	0,91	284,0	316,9	1,12
705 CA2	1065,0	-	0,6	-	320,2	368,0	1,15
706 EC	720,0	75,2	108,5	1,44	231,6	198,3	0,86
707 ESAII	1587,0	76,8	111,3	1,45	382,5	367,8	0,96
708 ETCG	1026,0	127,3	126,2	0,99	247,3	229,8	0,93
709 EE	1617,0	83,5	57,8	0,69	395,3	428,2	1,08
710 EEL	3867,0	109,5	144,6	1,32	1.088,0	1.032,5	0,95
711 EHMA	608,0	103,3	84,9	0,82	138,3	130,8	0,95
712 EM	1728,0	51,3	49,7	0,97	464,1	439,4	0,95
713 EQ	2271,0	126,3	110,0	0,87	543,3	539,4	0,99
714 ETP	546,0	28,0	52,8	1,89	126,8	157,7	1,24
715 EIO	945,0	72,0	72,7	1,01	242,3	253,7	1,05
716 EA	837,0	29,0	33,4	1,15	197,8	194,9	0,99
717 EGE	1467,0	44,0	53,8	1,22	368,9	350,0	0,95
718 EGA1	1290,0	52,5	38,9	0,74	362,7	383,9	1,06
719 EGA2	744,0	-	-	-	168,0	190,6	1,13
720 FA	1422,0	57,7	93,0	1,61	368,6	368,4	1,00
721 FEN	2108,0	64,2	95,4	1,49	455,8	440,9	0,97
722 ITT	707,0	51,5	66,5	1,29	216,8	181,2	0,84
723 LSI	3009,0	242,0	188,9	0,78	770,7	758,6	0,98
724 MMT	834,0	41,0	43,4	1,06	204,5	228,0	1,11
725 MA1	1476,0	28,0	52,2	1,86	353,4	343,0	0,97
726 MA2	1338,0	28,2	30,6	1,09	348,3	340,8	0,98
727 MA3	1602,0	43,0	55,1	1,28	367,3	335,3	0,91
729 MF	570,0	40,3	39,5	0,98	167,2	162,9	0,97
731 OO	1332,0	42,5	40,4	0,95	328,0	358,0	1,09
732 OE	3048,0	190,7	156,2	0,82	810,7	771,2	0,95
735 PA	2790,0	199,0	175,4	0,88	847,6	845,4	1,00
736 PE	864,0	109,9	108,1	0,98	186,4	203,7	1,09
737 RMEE	1149,0	59,2	94,6	1,60	257,4	236,6	0,92
739 TSC	3200,0	201,7	135,9	0,67	878,8	870,5	0,99
740 UOT	1161,0	84,0	86,7	1,03	258,8	277,5	1,07
741 EMRN	567,0	64,2	28,3	0,44	149,2	146,9	0,98
742 CEN	708,0	18,8	35,5	1,89	175,0	248,6	1,42
743 MA4	1641,0	39,7	66,2	1,67	444,6	420,6	0,95
744 ET	1470,0	79,8	76,1	0,95	443,1	410,8	0,93
745 EAB	720,0	30,3	30,1	0,99	-	0,2	-
Altres	213,0	-	16,6	-	22,0	14,0	0,64
Total	57.338,0	3.164,1	3.178,4	1,00	14.591,3	14.500,6	0,99



### 8.2 Indicadors de docència bàsica dels departaments per tipologia (en hores/setmana)

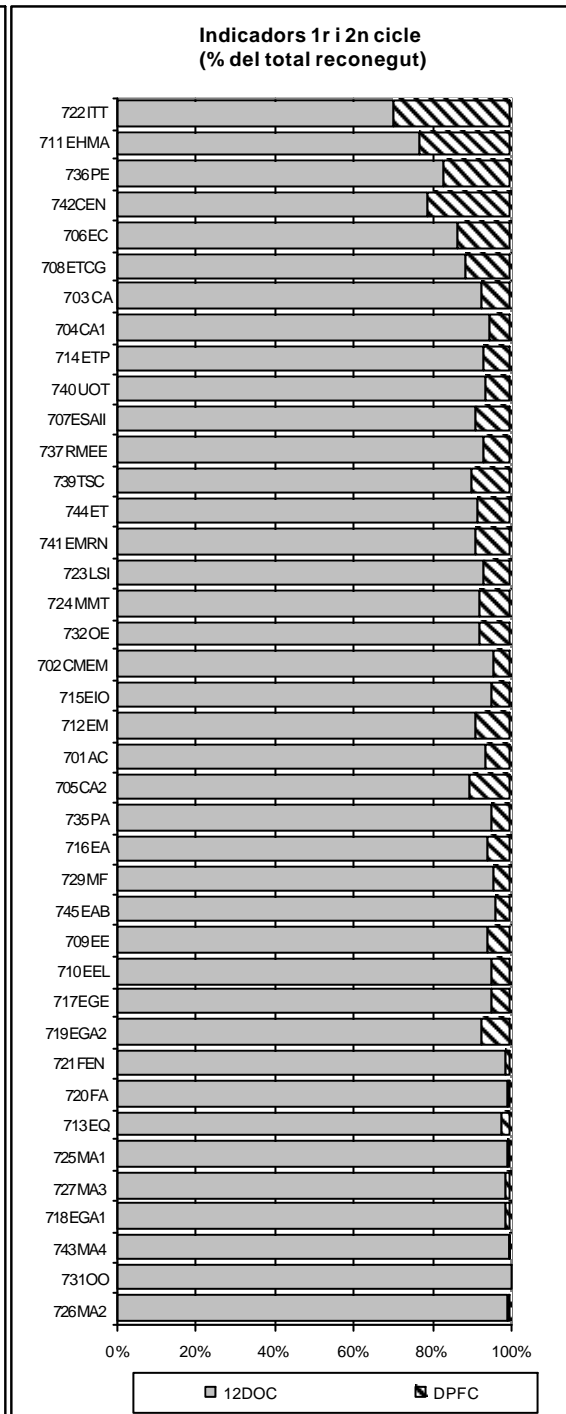
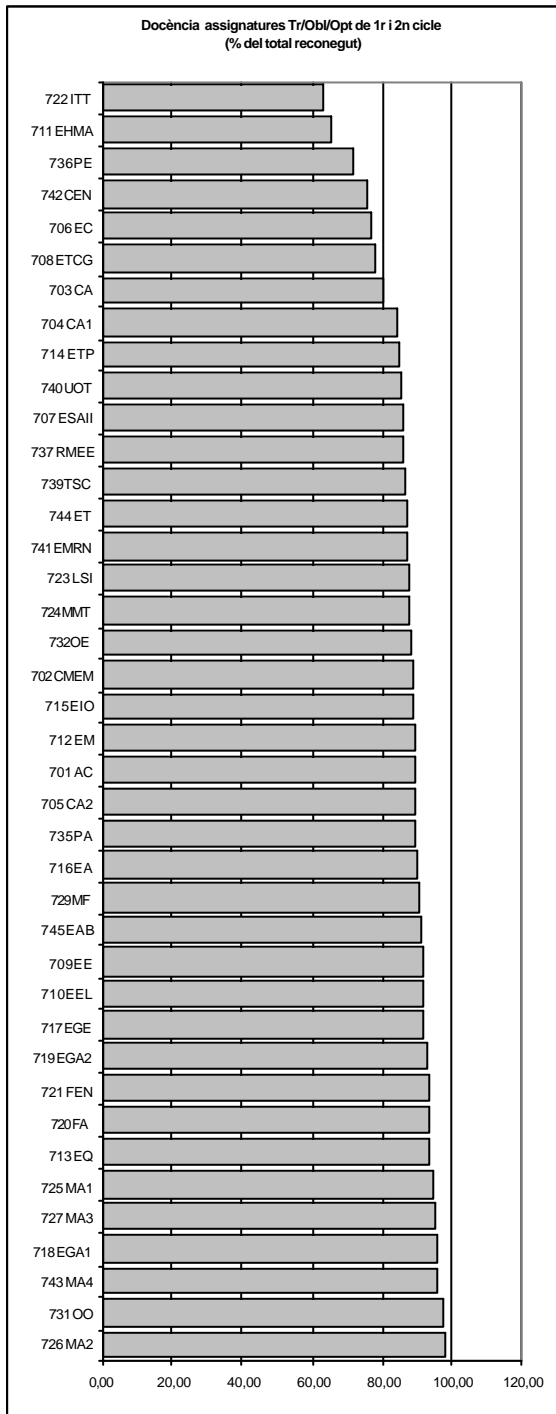
Dep	1r i 2n Cicle		3r cicle		Total reconegut	
	Tr/Obl/Opt	DPFC	DPD	TRT		
701	AC	506,0	35,6	21,3	5,5	568,4
702	CMEM	269,2	13,8	17,7	3,2	303,9
703	CA	164,9	13,5	20,9	5,0	204,3
704	CA1	299,2	17,6	24,7	12,6	354,1
705	CA2	328,0	40,0	0,0	0,2	368,2
706	EC	170,4	27,9	20,6	3,8	222,7
707	ESAI	411,0	40,8	22,7	4,2	478,6
708	ETCG	204,4	26,8	27,7	4,4	263,2
709	EE	467,9	30,8	10,7	2,1	511,4
710	EEL	1.049,4	59,2	32,6	4,3	1.145,6
711	EHMA	100,4	30,4	19,7	3,4	153,9
712	EM	459,3	43,3	10,7	2,9	516,1
713	EQ	569,5	17,6	13,7	8,2	609,0
714	ETP	146,7	11,0	14,0	0,6	172,3
715	EIO	240,7	13,0	15,7	1,8	271,1
716	EA	183,0	11,9	7,3	0,8	203,0
717	EGE	403,4	22,0	14,3	0,6	440,3
718	EGA1	376,4	7,5	8,0	3,2	395,1
719	EGA2	176,6	14,0	0,0	0,0	190,6
720	FA	365,0	3,3	22,0	1,0	391,4
721	FEN	506,2	10,3	23,5	2,8	542,7
722	ITT	130,7	55,5	16,4	4,0	206,6
723	LSI	740,8	57,1	38,1	8,6	844,6
724	MMT	209,5	18,5	9,9	0,8	238,7
725	MA1	339,1	3,8	14,8	0,8	358,6
726	MA2	337,8	2,9	6,0	0,2	347,0
727	MA3	430,9	7,9	15,6	0,0	454,4
729	MF	195,0	9,0	10,5	0,9	215,5
731	OO	358,0	0,0	8,6	2,4	369,0
732	OE	731,7	61,9	30,0	9,8	833,3
735	PA	800,5	44,9	32,7	16,8	894,9
736	PE	167,4	36,3	21,3	8,2	233,2
737	RMEE	285,7	21,5	22,8	2,7	332,8
739	TSC	779,5	91,1	21,7	7,6	899,9
740	UOT	259,5	18,0	16,6	10,3	304,4
741	EMRN	134,0	12,9	5,3	1,6	153,9
742	CEN	195,3	53,3	9,7	1,4	259,7
743	MA4	417,8	2,8	16,1	1,0	437,6
744	ET	376,3	34,5	17,7	4,2	432,6
745	EAB	169,8	7,6	6,5	2,5	186,4
Altres		13,8	0,3	4,8	0,7	19,7
Total		14.470,6	1.030,1	672,8	155,1	16.328,7

Tr/Obl/Opt: docència en assignatures troncal, obligatòries i optatives de 1r i 2n cicle

DPFC: Direcció PFcs

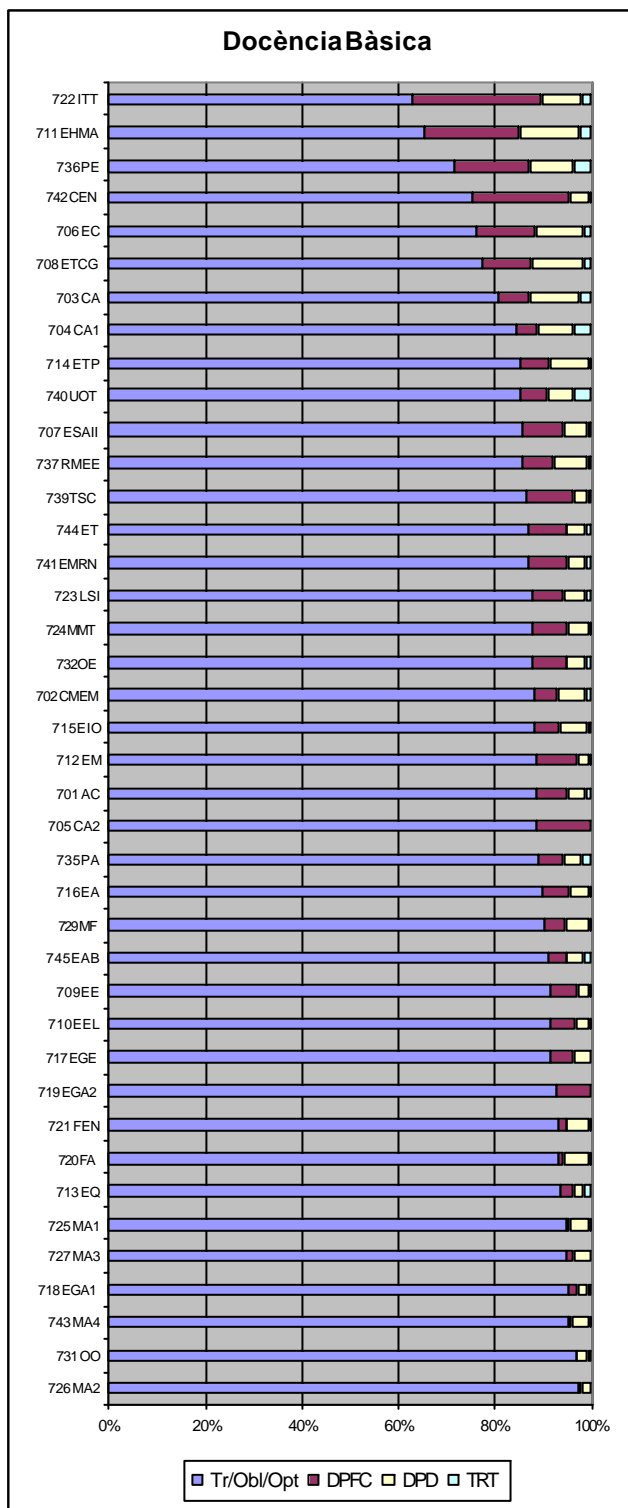
DPD: Docència programes doctorat

TRT: Treball de recerca tutelats



### 8.3 Indicadors de docència bàsica dels departaments per tipologia (en percentage)

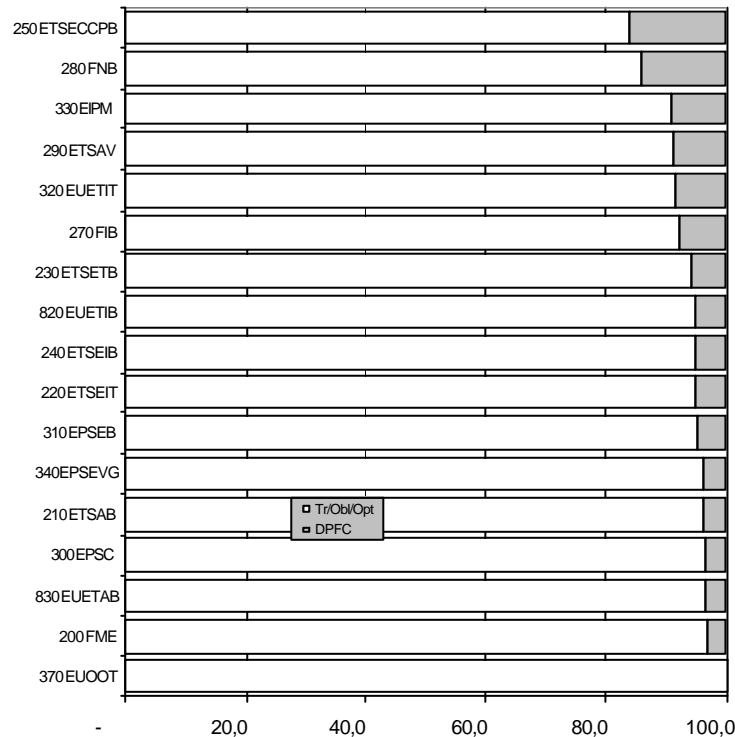
Dep	Tr/Obl/Opt	DPFC	DPD	TRT	
701	AC	89,0	6,3	3,8	1,0
702	CMEM	88,6	4,5	5,8	1,1
703	CA	80,7	6,6	10,2	2,5
704	CA1	84,5	5,0	7,0	3,6
705	CA2	89,1	10,9	-	0,1
706	EC	76,5	12,5	9,3	1,7
707	ESAI	85,9	8,5	4,7	0,9
708	ETCG	77,6	10,2	10,5	1,7
709	EE	91,5	6,0	2,1	0,4
710	EEL	91,6	5,2	2,8	0,4
711	EHMA	65,3	19,8	12,8	2,2
712	EM	89,0	8,4	2,1	0,6
713	EQ	93,5	2,9	2,3	1,3
714	ETP	85,1	6,4	8,1	0,3
715	EIO	88,8	4,8	5,8	0,7
716	EA	90,1	5,8	3,6	0,4
717	EGE	91,6	5,0	3,3	0,1
718	EGA1	95,3	1,9	2,0	0,8
719	EGA2	92,7	7,3	-	-
720	FA	93,3	0,9	5,6	0,3
721	FEN	93,3	1,9	4,3	0,5
722	ITT	63,3	26,9	7,9	1,9
723	LSI	87,7	6,8	4,5	1,0
724	MMT	87,8	7,7	4,2	0,3
725	MA1	94,6	1,1	4,1	0,2
726	MA2	97,4	0,8	1,7	0,1
727	MA3	94,8	1,7	3,4	-
729	MF	90,5	4,2	4,9	0,4
731	OO	97,0	-	2,3	0,7
732	OE	87,8	7,4	3,6	1,2
735	PA	89,5	5,0	3,7	1,9
736	PE	71,8	15,6	9,1	3,5
737	RMEE	85,9	6,5	6,9	0,8
739	TSC	86,6	10,1	2,4	0,8
740	UOT	85,2	5,9	5,5	3,4
741	EMRN	87,1	8,4	3,5	1,0
742	CEN	75,2	20,5	3,7	0,5
743	MA4	95,5	0,6	3,7	0,2
744	ET	87,0	8,0	4,1	1,0
745	EAB	91,1	4,1	3,5	1,3
Altres		70,2	1,7	24,5	3,6
Total		88,6	6,3	4,1	1,0



**8.4 Indicadors de docència bàsica dels centres docents per tipologia i relació amb l'assignació**

Centre docent	Tr/Obl/Opt	% total	DPFC	% total	Total reconegut	Assignació Doc. Bàsica	Rati reconeix/assign
200 FME	273,6	97,1	8,2	2,9	281,8	301,7	0,93
210 ETSAB	1.585,6	96,4	58,5	3,6	1.644,1	1.556,0	1,06
220 ETSEIT	1.126,2	95,1	57,8	4,9	1.184,0	1.136,4	1,04
230 ETSETB	1.389,4	92,0	121,2	8,0	1.510,6	1.586,4	0,95
240 ETSEIB	1.679,8	95,0	88,3	5,0	1.768,1	1.777,6	0,99
250 ETSECCPB	705,4	83,9	135,2	16,1	840,6	974,9	0,86
270 FIB	1.055,4	91,4	99,8	8,6	1.155,2	1.213,0	0,95
280 FNB	304,7	84,0	58,0	16,0	362,7	298,8	1,21
290 ETSAV	547,8	91,3	52,3	8,7	600,1	597,3	1,00
300 EPSC	876,2	96,6	30,9	3,4	907,1	922,0	0,98
310 EPSEB	940,3	92,3	78,3	7,7	1.018,6	967,8	1,05
320 EUETIT	874,1	91,5	81,0	8,5	955,1	983,4	0,97
330 EUPM	577,3	90,8	58,3	9,2	635,6	644,8	0,99
340 EPSEVG	1.145,5	96,2	45,0	3,8	1.190,5	1.245,2	0,96
370 EUOOT	417,4	100,0	0,0	0,0	417,4	386,0	1,08
820 EUETIB*	726,7	94,7	40,7	5,3	767,4		
830 EUETAB*	215,2	96,7	7,3	3,3	222,5		
Altres	30,0	100,0	0,0	0,0	30,0		
<b>Total</b>	<b>14.470,6</b>	<b>93,4</b>	<b>1.020,7</b>	<b>6,6</b>	<b>15.491,3</b>	<b>14.591,3</b>	<b>1,01</b>

**Distribució de l'activitat per centres  
(% del total reconegut)  
Ordre: docència assign 1r i 2n cicle**



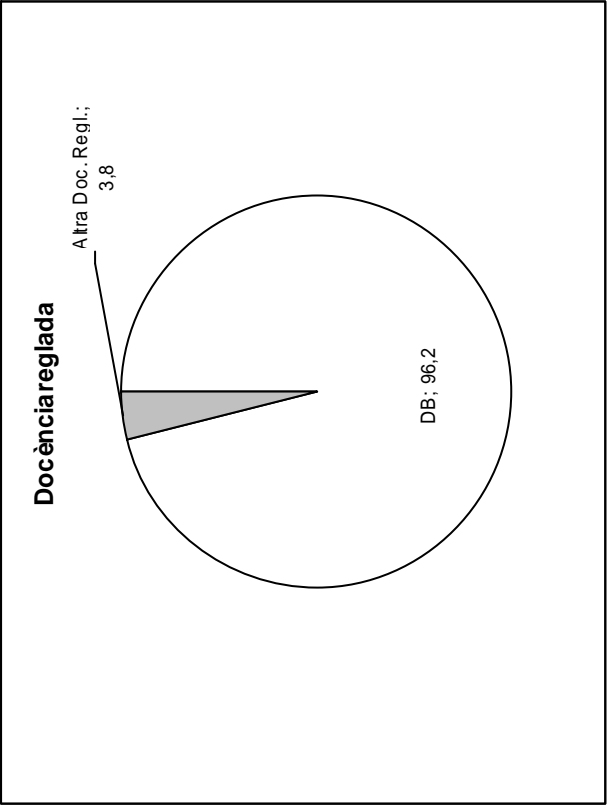
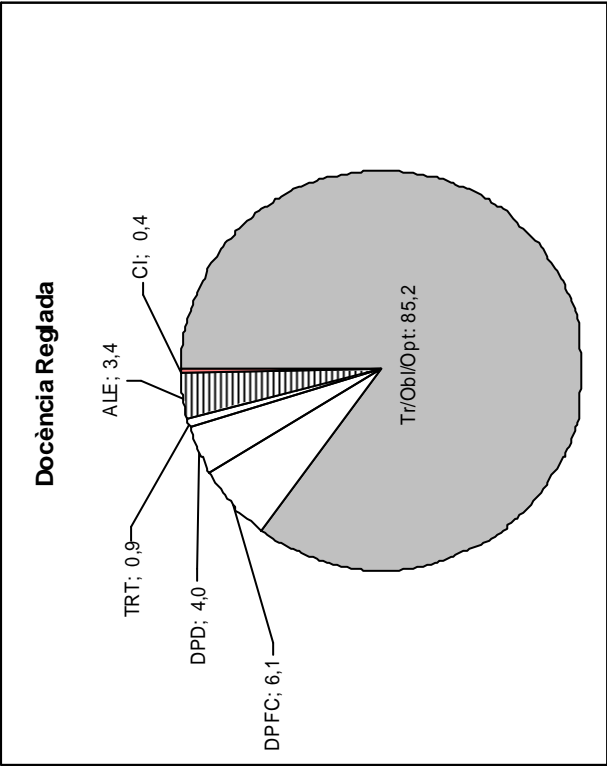
DPFC: Direcció PFcs

Tr/Obl/Opt: docència assignatures Troncales, obligatòries i optatives de 1r i 2n cicle

**9.1 Indicadors de docència reglada dels departaments per tipologia**

Els percentatges són del total de docència reglada

Dep	Docència Bàsica						Altra docència reglada						Total Docència Reglada				
	Tr/Obi/Opt		DPFC		DPD		TRT		DB		ALE			CI		Total	
	H/S	%	H/S	%	H/S	%	H/S	%	H/S	%	H/S	%		H/S	%	H/S	%
701 AC	506,0	81,9	356	5,8	21,3	3,5	5,5	0,9	568,4	92,0	49,2	8,0	0,0	0,0	49,2	8,0	
702 CMEM	269,2	85,4	138	4,4	17,7	5,6	3,2	1,0	303,9	96,4	11,3	3,6	0,0	0,0	11,3	3,6	
703 CA	164,9	80,1	135	6,6	20,9	10,1	5,0	2,4	204,3	99,2	1,7	0,8	0,0	0,0	1,7	0,8	
704 CA1	299,2	83,8	176	4,9	24,7	6,9	12,6	3,5	354,1	99,2	3,0	0,8	0,0	0,0	3,0	0,8	
705 CA2	328,0	88,6	400	10,8	0,0	0,0	0,2	0,1	368,2	99,5	0,0	-	2,0	0,5	2,0	0,5	
706 EC	170,4	68,3	279	11,2	20,6	8,3	3,8	1,5	222,7	89,3	26,6	10,7	0,0	0,0	26,6	10,7	
707 ESAII	411,0	84,9	408	8,4	22,7	4,7	4,2	0,9	478,6	98,9	5,2	1,1	0,2	0,0	5,3	1,1	
708 ETGG	204,4	77,1	268	10,1	27,7	10,4	4,4	1,7	263,2	99,3	1,8	0,7	0,0	0,0	1,8	0,7	
709 EE	467,9	88,5	308	5,8	10,7	2,0	2,1	0,4	511,4	96,7	16,1	3,1	1,3	0,2	17,4	3,3	
710 EEL	1049,4	89,3	592	5,0	32,6	2,8	4,3	0,4	1.145,6	97,5	23,6	2,0	5,4	0,5	29,0	2,5	
711 EHWA	100,4	62,9	30,4	19,0	19,7	12,3	3,4	2,1	153,9	96,3	5,8	3,7	0,0	0,0	5,8	3,7	
712 EM	459,3	87,7	433	8,3	10,7	2,0	2,9	0,6	516,1	98,6	5,2	1,0	2,2	0,4	7,3	1,4	
713 EQ	569,5	91,0	17,6	2,8	13,7	2,2	8,2	1,3	609,0	97,3	15,0	2,4	1,7	0,3	16,7	2,7	
714 ETP	146,7	78,2	11,0	5,9	14,0	7,5	0,6	0,3	172,3	91,8	15,4	8,2	0,0	0,0	15,4	8,2	
715 EIO	240,7	87,7	130	4,7	15,7	5,7	1,8	0,7	271,1	98,8	3,4	1,2	0,0	0,0	3,4	1,2	
716 EA	183,0	86,8	119	5,6	7,3	3,5	0,8	0,4	203,0	96,3	7,8	3,7	0,0	0,0	7,8	3,7	
717 EGE	403,4	81,6	220	4,4	14,3	2,9	0,6	0,1	440,3	89,0	52,8	10,7	1,5	0,3	54,3	11,0	
718 EGA1	376,4	93,8	7,5	1,9	8,0	2,0	3,2	0,8	395,1	98,4	6,3	1,6	0,0	0,0	6,3	1,6	
719 EGA2	176,6	89,2	14,0	7,1	0,0	0,0	0,0	0,0	190,6	96,3	5,3	2,7	2,0	1,0	7,3	3,7	
720 FA	365,0	87,7	3,3	0,8	22,0	5,3	1,0	0,2	391,4	94,0	16,7	4,0	8,3	2,0	24,9	6,0	
721 FEN	506,2	85,9	103	1,7	23,5	4,0	2,8	0,5	542,7	92,1	35,7	6,1	11,0	1,9	46,7	7,9	
722 ITT	130,7	61,1	55,5	26,0	16,4	7,7	4,0	1,9	206,6	96,6	7,2	3,4	0,0	0,0	7,2	3,4	
723 LSI	740,8	84,2	57,1	6,5	38,1	4,3	8,6	1,0	844,6	96,0	29,6	3,4	5,3	0,6	34,9	4,0	
724 MMT	209,5	84,7	18,5	7,5	9,9	4,0	0,8	0,3	238,7	96,5	8,5	3,5	0,0	0,0	8,5	3,5	
725 MA1	339,1	89,2	3,8	1,0	14,8	3,9	0,8	0,2	358,6	94,3	19,3	5,1	2,2	0,6	21,5	5,7	
726 MA2	337,8	90,9	2,9	0,8	6,0	1,6	0,2	0,1	347,0	93,3	20,8	5,6	4,0	1,1	24,8	6,7	
727 MA3	430,9	90,1	7,9	1,6	15,6	3,3	0,0	0,0	454,4	95,1	23,6	4,9	0,0	0,0	23,6	4,9	
729 MF	195,0	87,9	9,0	4,1	10,5	4,7	0,9	0,4	215,5	97,2	6,3	2,8	0,0	0,0	6,3	2,8	
731 OO	358,0	97,0	0,0	0,0	8,6	2,3	2,4	0,7	369,0	100,0	0,0	-	0,0	0,0	0,0	0,0	
732 OE	731,7	84,8	61,9	7,2	30,0	3,5	9,8	1,1	833,3	96,6	29,1	3,4	0,0	0,0	29,1	3,4	
735 PA	800,5	87,9	44,9	4,9	32,7	3,6	16,8	1,8	894,9	98,2	16,0	1,8	0,0	0,0	16,0	1,8	
736 PE	167,4	59,2	36,3	12,8	21,3	7,5	8,2	2,9	233,2	82,4	49,7	17,6	0,0	0,0	49,7	17,6	
737 RMEE	285,7	85,3	21,5	6,4	22,8	6,8	2,7	0,8	332,8	99,4	2,1	0,6	0,0	0,0	2,1	0,6	
739 TSC	779,5	85,4	91,1	10,0	21,7	2,4	7,6	0,8	899,9	98,5	12,7	1,4	0,6	0,1	13,3	1,5	
740 UOT	259,5	83,9	180	5,8	16,6	5,4	10,3	3,3	304,4	98,4	4,8	1,6	0,0	0,0	4,8	1,6	
741 EMRN	134,0	77,6	129	7,5	5,3	3,1	1,6	0,9	153,9	89,1	18,8	10,9	0,0	0,0	18,8	10,9	
742 CEN	195,3	73,2	53,3	20,0	9,7	3,6	1,4	0,5	259,7	97,4	7,0	2,6	0,0	0,0	7,0	2,6	
743 MA4	417,8	90,0	2,8	0,6	16,1	3,5	1,0	0,2	437,6	94,3	10,4	2,2	16,0	3,4	26,4	5,7	
744 ET	376,3	86,1	34,5	7,9	17,7	4,0	4,2	1,0	432,6	99,0	2,3	0,5	2,0	0,5	4,3	1,0	
745 EAB	169,8	88,4	7,6	3,9	6,5	3,4	2,5	1,3	186,4	97,0	5,7	3,0	0,0	0,0	5,7	3,0	
Altres	13,8	60,1	0,3	1,4	4,8	21,0	0,7	3,0	19,7	85,6	3,3	14,4	0,0	0,0	3,3	14,4	
Total	14.470,6	85,2	1.030,1	6,1	672,8	4,0	155,1	0,9	16.328,7	96,2	585,4	3,4	65,5	0,4	650,9	3,8	



## 9.2 Indicadors de docència reglada dels centres docents per tipologia

Els percentatges són del total de docència reglada

Centre docent	Docència Bàsica						Altradocència reglada						Total Docència Reglada
	Tr/Obl/Opt		DPFC		Total		ALE		CI		Total		
	H/S	%	H/S	%	H/S	%	H/S	%	H/S	%	H/S	%	
200 FME	273,6	92,2	8,2	2,8	281,8	95,0	14,8	5,0	-	-	14,8	5,0	296,7
210 ETSAB	1.585,6	96,4	58,5	3,6	1.644,1	99,3	11,0	0,7	-	-	11,0	0,7	1.655,1
220 ETSEIT	1.126,2	95,1	57,8	4,9	1.184,0	96,0	48,8	4,0	-	-	48,8	4,0	1.232,8
230 ETSETB	1.389,4	92,0	121,2	8,0	1.510,6	95,3	56,3	3,6	18,9	1,2	75,2	4,7	1.585,9
240 ETSEIB	1.679,8	95,0	88,3	5,0	1.768,1	94,6	101,0	5,4	-	-	101,0	5,4	1.869,1
250 ETSECCPB	705,4	83,9	135,2	16,1	840,6	93,6	57,5	6,4	-	-	57,5	6,4	898,1
270 FIB	1.055,4	91,4	99,8	8,6	1.155,2	92,7	81,6	6,5	10,0	0,8	91,6	7,3	1.246,8
280 FNB	304,7	84,0	58,0	16,0	362,7	96,4	13,7	3,6	-	-	13,7	3,6	376,3
290 ETSAV	547,8	91,3	52,3	8,7	600,1	95,9	25,5	4,1	-	-	25,5	4,1	625,6
300 EPSC	876,2	96,6	30,9	3,4	907,1	99,3	6,0	0,7	-	-	6,0	0,7	913,1
310 EPSEB	940,3	92,3	78,3	7,7	1.018,6	98,0	12,3	1,2	8,5	0,8	20,8	2,0	1.039,4
320 EUETIT	874,1	91,5	81,0	8,5	955,1	98,3	16,7	1,7	-	-	16,7	1,7	971,8
330 EUPM	577,3	90,8	58,3	9,2	635,6	92,1	54,3	7,9	-	-	54,3	7,9	690,0
340 EPSEVG	1.145,5	96,2	45,0	3,8	1.190,5	95,4	29,2	2,3	28,2	2,3	57,4	4,6	1.247,9
370 EUOOT	417,4	100,0	0,0	0,0	417,4	100,0	-	-	-	-	-	-	417,4
820 EUETIB*	726,7	94,7	40,7	5,3	767,4	95,2	38,7	4,8	-	-	38,7	4,8	806,1
830 EUETAB*	215,2	96,7	7,3	3,3	222,5	97,3	6,2	2,7	-	-	6,2	2,7	228,7
Altres	30,0	100,0	0,0	0,0	30,0	72,0	11,7	28,0	-	-	11,7	28,0	41,7
<b>Total</b>	<b>14.470,6</b>	<b>93,4</b>	<b>1.020,7</b>	<b>6,6</b>	<b>15.491,3</b>	<b>96,0</b>	<b>585,4</b>	<b>3,6</b>	<b>65,5</b>	<b>0,4</b>	<b>650,9</b>	<b>4,0</b>	<b>16.142,2</b>

