

# **PROPOSTA D'ELABORACIÓ I D'IMPLANTACIÓ DEL PROJECTE ORGANITZATIU AL CAMPUS DEL BAIX LLOBREGAT**

Acord núm. 29/2005 del Consell de Govern, pel qual s'aprova, com a document base de treball, la proposta d'elaboració i d'implantació del projecte organitzatiu al Campus del Baix Llobregat.

- Document aprovat per la Comissió Permanent del dia 25/1/2005.
- Document aprovat, com a document base de treball, pel Consell de Govern del dia 31/1/2005.

**DOCUMENT CG 45/1 2005**

Secretaria General  
Gener de 2005



## Sobre el model organitzatiu de gestió

### Proposta d'elaboració i d'implantació del projecte organitzatiu al campus del Baix Llobregat

#### Introducció

El present document té com a objectiu presentar una proposta d'aplicació dels principis establerts al document "Sobre el model organitzatiu de gestió" per elaborar el projecte organitzatiu i el sistema de gestió del campus del Baix Llobregat de la Universitat Politècnica de Catalunya, sense que això prejutgi la seva creació com a campus en el sentit estatutari ni la seva denominació que restarà pendent de presentació de proposta al Consell de Govern per a la seva aprovació.

No cal dir que el fet de proposar un nou model de gestió per al CBLL neix d'una banda de l'oportunitat estratègica que representa la configuració d'un nou campus territorial i d'una altra a l'oportunitat que representa el trasllat i la integració de l'EUETAB-ESAB a la UPC dins d'aquest campus.

A més, "la configuració de l'estructura de serveis, de suport i de gestió del Campus del Baix Llobregat" ja es va presentar al Consell de Govern d'1 de març de 2004 al document 30/3.

La proposta que es presenta, concreta les línies generals plantejades en els documents "Sobre el model organitzatiu de gestió", "Les línies estratègiques i de govern 2002-06" i els principis proposats per la "Comissió per adequar i racionalitzar l'estructura de serveis, de suport i de gestió".

Tanmateix, l'aplicació de la present proposta farà necessari plantejar el transitori on es formuli una proposta de distribució i assignació dels llocs de treball del PAS i la distribució d'espais comuns així com les dotacions pressupostàries que permetin assolir la planificació estratègica general i específica del CBLL.

#### Visió del model de gestió

Es planteja la definició del model de gestió entorn de 3 eixos:

- Eix organitzatiu: estructura organitzativa i recursos
- Eix funcional: funcions i competències
- Eix tecnològic: operativitat de la gestió

## Proposta d'estructura organitzativa

En aquest apartat es dibuixa la distribució de competències en els àmbits d'activitat als quals el PAS dona suport.

La proposta, es basa en els principis i tendències manifestades al document "sobre el model organitzatiu de gestió", i comporta simultàniament:

1. l'adequació de les estructures de suport a les unitats bàsiques (UUBB) presents al campus
2. la posta en marxa al campus d'una unitat transversal de gestió (UTG),
3. la simplificació de relacions d'aquestes estructures amb els serveis generals (SSGG).

Bàsicament aquesta proposta d'estructura organitzativa i funcional de gestió, potencia les funcions de les UUBB pel que fa a les funcions de:

- planificació i avaluació acadèmica
- suport a la presa de decisions
- suport a la direcció

Pel que fa a l'estructura organitzativa i funcional de les UUFF es planteja la creació de la Unitat Transversal de Gestió (UTG), que tindria com a objectiu bàsic la implantació, desenvolupament, coordinació, seguiment i optimització del serveis en l'àmbit del CBLL, i que es coordinaria entre les diferents UUBB presents al campus, i els SSGG, en les àrees de:

- ✓ docència
- ✓ recerca
- ✓ serveis científico-tècnics
- ✓ recursos i serveis
- ✓ relacions externes
- ✓ TIC
- ✓ Biblioteques

## Proposta funcional

### Per a les unitats bàsiques (UUBB):

Potenciar les estructures de suport a l'actuació dels equips directius, és a dir, funcions de direcció, planificació i avaluació, i per tant professionalitzar, especialitzar i adequar la plantilla que dona suport a l'activitat de presa de decisions i de suport a la direcció.

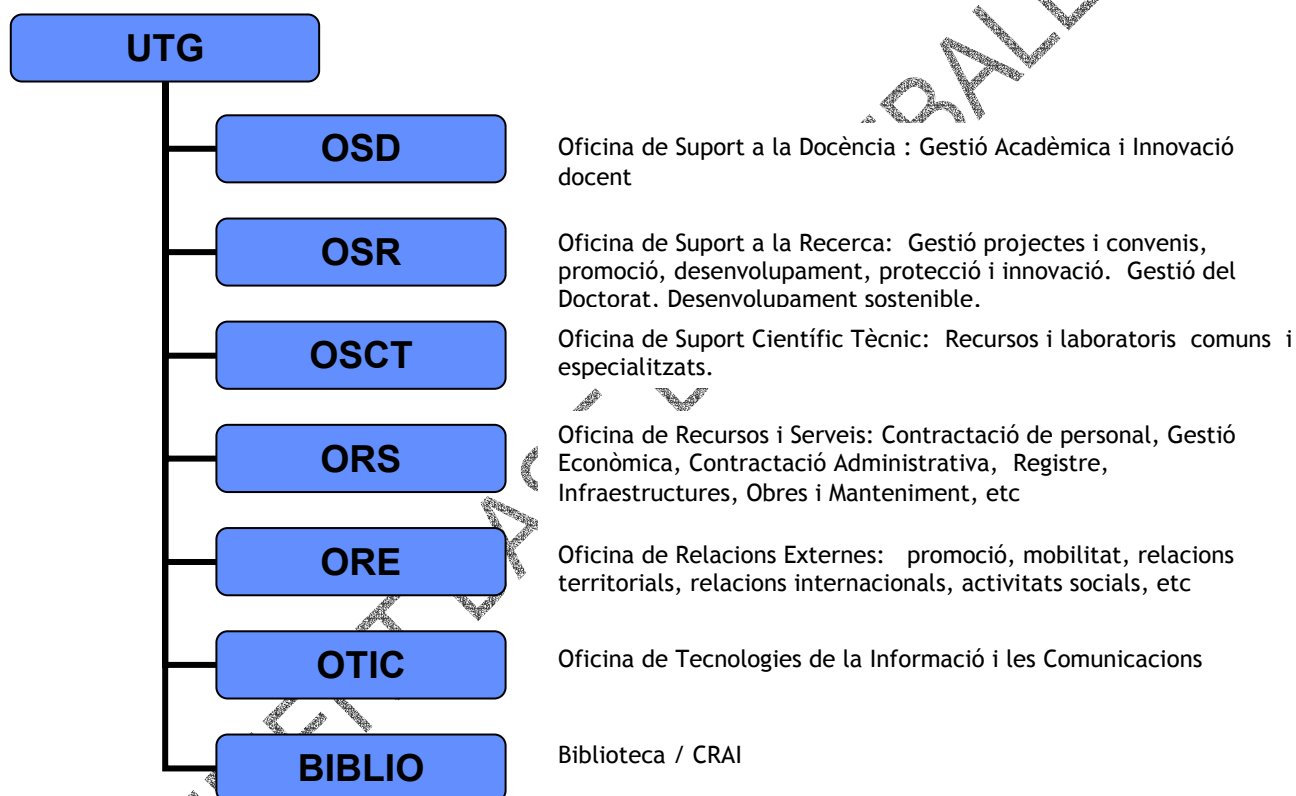
### Per a la unitat transversal de gestió (UTG):

Si la planificació i l'avaluació recau a les UUBB i a la estructura de govern del campus, a la UTG li correspon l'execució, entesa com la

detecció de necessitats dels usuaris, la prestació de serveis, i l'organització i gestió dels recursos.

La UTG integra diverses oficines que despleguen l'activitat necessària en una sèrie d'àmbits. Està liderada per un responsable PAS que d'acord amb el delegat del rector i el gerent és responsable dels resultats de les diferents oficines i de l'organització i gestió dels recursos assignats.

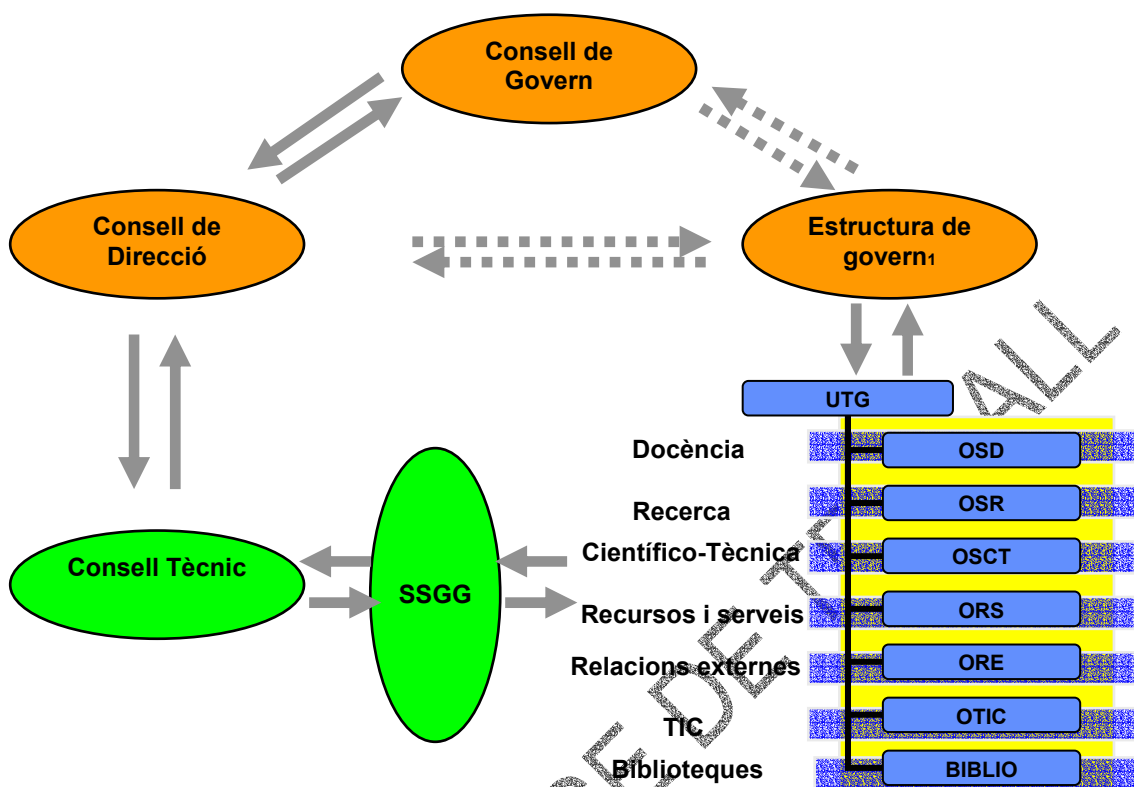
La UTG desplega l'activitat a través de les oficines que es coordinen amb els SSGG en els diferents àmbits.



#### Per als serveis generals (SSGG):

Com a conseqüència del nou model, caldrà ajustar les competències actuals, potenciant les de disseny i definició dels sistemes de gestió (eines, procediments, documentació) i simplificant el model relacional actual.

## Esquema de funcionament<sup>1</sup>



## Proposta de sistema tecnològic

A més de la integració del front-office que es planteja a l'eix funcional, en l'eix tecnològic es planteja la integració del back-office com a element central del sistema de gestió integral que es defineixi en el CBLL. Tant la dimensió del campus com el fet de ser un campus emergent poden contribuir notablement a la implementació d'aquest sistema.

Els elements essencials que cal tenir present en la dimensió tecnològica seran, entre d'altres:

- La integració dels serveis i la millora de la seva visibilitat
- La potenciació de la ubiqüitat de la informació i de la interoperabilitat de les dades
- La promoció de l'autogestió i la integració de sistemes
- L'automatització de les prestacions més habituals
- La reducció de l'ús del paper com a suport documental

Aquests elements que, naturalment, estan molt relacionats amb l'àmbit de les TIC són els que ens han de permetre evolucionar en la prestació de serveis tot millorant els sistemes d'informació, la integració de la informació i la consistència de les dades.

<sup>1</sup> L'estructura de govern de la UTG del CBLL cal entendre que es determinarà a la "comissió per a l'elaboració de la proposta de reglament del campus del Baix Llobregat" segons acord de Consell de Govern núm. 142/2004