

**DADES DE L'ESTUDIANTAT DE LA UPC DESAGREGADES PER
GÈNERE**

DOCUMENT INFORMATIU

DOCUMENT CG 28/5 2005

Vicerectorat de Docència i Extensió Universitària
Maig 2005

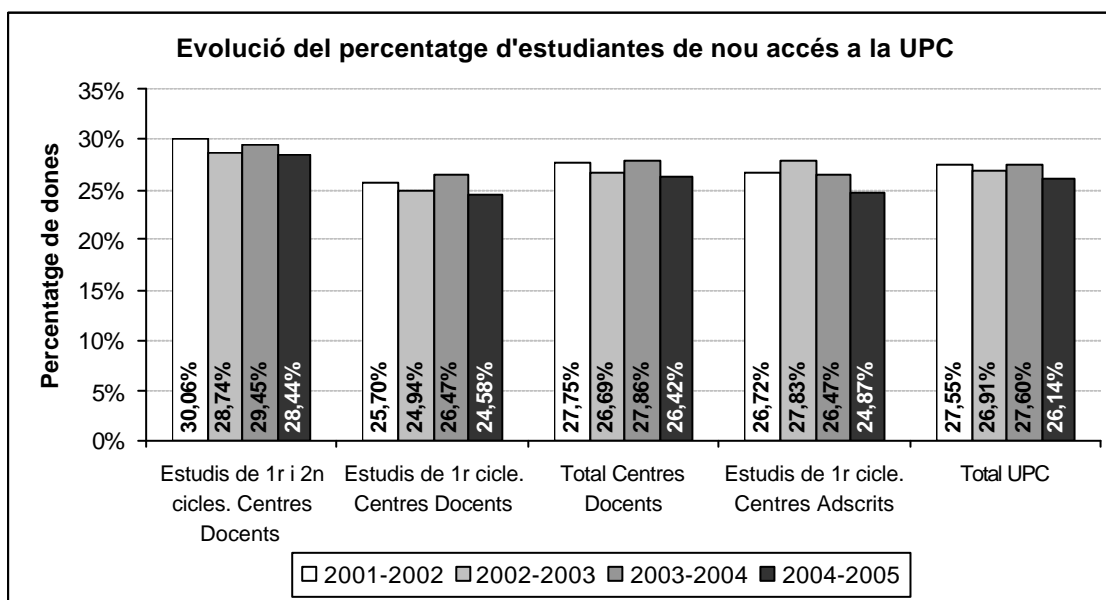
Dades de l'estudiantat de la UPC desagregades per gènere

1. Introducció

Aquest document conté les algunes de les dades de l'estudiantat de la UPC desagregades per gènere. Inclou l'evolució dels percentatges d'estudiantes matriculades a la UPC, tant a nivell global com per centre i titulació, així com una informació addicional d'aquestes dades a la resta d'universitats públiques de Catalunya que imparteixen els mateixos estudis que la UPC. Finalment, també s'adjunta informació dels resultats acadèmics de les estudiantes i els estudiants de la UPC, tant a la fase selectiva com fora d'aquesta fase, desagregats per gènere.

2. Evolució del percentatge d'estudiantes de nou accés a la UPC per cicles

	2001-2002		2002-2003		2003-2004		2004-2005	
	% Dones	Total	% Dones	Total	% Dones	Total	% Dones	Total
Estudis de 1r i 2n cicles. Centres Docents	30,06%	2.309	28,74%	2.349	29,45%	2.387	28,44%	2.377
Estudis de 1r cicle. Centres Docents	25,70%	2.607	24,94%	2.735	26,47%	2.731	24,58%	2.600
Total Centres Docents	27,75%	4.916	26,69%	5.084	27,86%	5.118	26,42%	4.977
Estudis de 1r cicle. Centres Adscrits	26,72%	1.160	27,83%	1.182	26,47%	1.209	24,87%	1.122
Total UPC	27,55%	6.076	26,91%	6.266	27,60%	6.327	26,14%	6.099



Aquestes dades ens mostren una gran estabilitat en els darrers cursos en el percentatge de noies de nou accés a la UPC que es mou dins de l'interval del 26-27.6% pel total UPC.

3. Evolució del percentatge de dones de nou accés a la UPC per centre i titulació

A la taula que es presenta a continuació hi figuren els percentatges de dones per centre i estudi de la UPC (centres docents i centres adscrits).

Centre	Estudi	2001-2002		2002-2003		2003-2004		2004-2005	
		% Dones	Total	% Dones	Total	% Dones	Total	% Dones	Total
200 FME	LLIC. EN MATEMÀTIQUES	43,14%	51	46,00%	50	42,86%	49	45,10%	51
200 FME	DIP. EN ESTADÍSTICA	58,82%	17	57,14%	28	47,06%	34	65,38%	26
210 ETSAB	ARQUITECTURA	50,65%	383	53,33%	375	53,51%	370	56,02%	382
220 ETSEIT	ENG. INDUSTRIAL - febrer	21,28%	47	-	-	-	-	-	-
220 ETSEIT	ENG. INDUSTRIAL	18,32%	131	15,63%	224	15,04%	266	16,52%	224
220 ETSEIT	ENG. AERONÀUTICA	-	-	-	-	-	-	31,43%	70
230 ETSETB	ENG. DE TELECOMUNICACIÓ	23,06%	451	21,82%	440	20,23%	440	19,02%	389
240 ETSEIB	ENG. INDUSTRIAL	24,67%	458	25,05%	459	26,62%	462	21,81%	463
240 ETSEIB	ENG. QUÍMIC	50,00%	76	60,53%	76	63,01%	73	43,59%	78
250 ETSECCPB	ENG. DE CAMINS, CANALS I PORTS	32,12%	165	23,53%	170	29,41%	170	29,14%	175
250 ETSECCPB	ENG. TEC. D'OBRES PÚBLIQUES	26,46%	223	27,11%	225	24,55%	224	31,05%	219
250 ETSECCPB	ENG. GEOLOGICA	40,82%	49	38,10%	42	34,48%	58	33,33%	48
270 FIB	ENG. EN INFORMÀTICA	14,41%	347	12,67%	363	13,54%	347	10,76%	353
270 FIB	ENG. EN INFORMÀTICA - febrer	17,39%	23	9,52%	21	11,54%	26	5,26%	19
270 FIB	ENG. TEC. EN INF. DE GESTIÓ	26,98%	63	21,05%	57	27,42%	62	22,41%	58
270 FIB	ENG. TEC. EN INF. DE GESTIÓ - febrer	29,79%	47	23,26%	43	17,50%	40	7,69%	39
270 FIB	ENG. TEC. EN INF. DE SISTEMES	7,69%	65	11,48%	61	11,11%	63	7,94%	63
270 FIB	ENG. TEC. EN INF. DE SISTEMES - febrer	24,32%	37	9,52%	42	7,50%	40	11,36%	44
280 FNB	DIP. EN MAQUINES NAVALS	18,18%	22	29,41%	17	12,50%	24	12,50%	24
280 FNB	DIP. EN NAVEGACIÓ MARÍTIMA	18,42%	38	7,32%	41	21,95%	41	18,18%	44
280 FNB	ENG. TEC. NAVAL. PROP. I SERV. DEL VAIXELL	18,33%	60	25,81%	62	13,43%	67	18,03%	61
290 ETSAV	ARQUITECTURA	46,03%	63	46,77%	62	60,94%	64	54,10%	61
290 ETSAV	ARQUITECTURA - febrer	50,77%	65	40,30%	67	43,55%	62	50,00%	64
300 EPSC	ENG. TEC. DE TELECOM., ESP. EN SIST. DE TELECOM.	20,83%	120	26,77%	127	24,79%	121	27,34%	128
300 EPSC	ENG. TEC. DE TELECOM., ESP. EN TELEMÀTICA	15,63%	160	14,44%	180	9,52%	168	17,34%	173
300 EPSC	ENG. TEC. AERONÀUTICA, ESP. EN AERONAVEGACIÓ	-	-	21,33%	75	26,58%	79	19,23%	78
310 EPSEB	ARQUITECTURA TÈCNICA	36,80%	356	39,25%	372	45,40%	359	43,05%	367
310 EPSEB	ARQUITECTURA TÈCNICA - febrer	34,04%	94	22,22%	81	30,49%	82	36,78%	87
310 EPSEB	ENG. TEC. EN TOPOGRAFIA	36,92%	65	31,58%	76	23,44%	64	32,31%	65
320 EUETIT	ENG. TEC. IND., ESP. EN TEXTIL	70,97%	31	44,44%	18	67,86%	28	70,00%	10
320 EUETIT	ENG. TEC. IND., ESP. EN MECÀNICA	7,89%	76	11,76%	85	16,25%	80	8,33%	84
320 EUETIT	ENG. TEC. IND., ESP. EN QUÍMICA IND.	56,34%	71	58,90%	73	41,56%	77	50,00%	62
320 EUETIT	ENG. TEC. IND., ESP. EN ELECTRONICA IND.	5,26%	133	8,13%	123	11,11%	135	5,19%	135
320 EUETIT	ENG. TEC. IND., ESP. EN ELECTRICITAT	4,17%	72	8,33%	72	4,23%	71	4,40%	91
320 EUETIT	ENG. TEC. DE TELECOM., ESP. EN SOI I MATGE	31,65%	79	29,49%	78	31,58%	76	22,35%	85
330 EUPM	ENG. TEC. IND., ESP. EN MECÀNICA	8,33%	96	6,85%	73	7,84%	102	3,85%	104
330 EUPM	ENG. TEC. IND., ESP. EN QUÍMICA IND.	59,26%	27	35,71%	14	42,11%	19	62,50%	16
330 EUPM	ENG. TEC. IND., ESP. EN ELECTRONICA IND.	4,35%	23	10,87%	46	11,63%	43	3,92%	51
330 EUPM	ENG. TEC. MINERA, ESP. EN EXPLOT. DE MINES	32,00%	25	25,00%	24	32,26%	31	25,00%	32
330 EUPM	ENG. TEC. DE TELECOM., ESP. EN SIST. ELECTRONICS	6,25%	32	12,50%	40	17,50%	40	22,22%	27
340 EPSEVG	ENG. TEC. EN INF. DE GESTIÓ	12,87%	101	10,10%	99	26,67%	90	14,29%	56
340 EPSEVG	ENG. TEC. IND., ESP. EN MECÀNICA	12,00%	125	5,08%	118	9,84%	122	8,21%	134
340 EPSEVG	ENG. TEC. IND., ESP. EN ELECTRICITAT	5,71%	35	7,69%	39	8,70%	46	6,98%	43
340 EPSEVG	ENG. TEC. IND., ESP. EN QUÍMICA IND.	46,67%	45	60,00%	35	62,50%	32	57,14%	14
340 EPSEVG	ENG. TEC. IND., ESP. EN ELECTRONICA IND.	10,26%	39	9,09%	77	8,77%	57	2,13%	47
340 EPSEVG	ENG. TEC. IND., ESP. EN ELECTRONICA IND. - febrer	7,69%	13	-	-	-	-	-	-
340 EPSEVG	ENG. TEC. DE TELECOM., ESP. EN SIST. ELECTRONICS	14,10%	78	12,63%	95	14,81%	81	10,81%	37
340 EPSEVG	ENG. TEC. DE TELECOM., ESP. EN SIST. ELECTRONICS - febrer	10,53%	19	-	-	-	-	-	-
370 EUOOT	DIP. EN ÒPTICA I OPTOMETRIA	75,00%	120	71,22%	139	79,70%	133	77,27%	88
370 EUOOT	DIP. EN ÒPTICA I OPTOMETRIA - febrer	-	-	-	-	-	-	87,50%	8
801 EUNCET	DIP. EN CIÈNCIES EMPRESARIALS - nocturn	58,82%	34	70,97%	31	44,90%	49	47,73%	44
801 EUNCET	DIP. EN CIÈNCIES EMPRESARIALS - diürn	59,46%	37	67,44%	43	43,64%	55	55,56%	45
801 EUNCET	ENG. TEC. EN INF. DE GESTIÓ - nocturn	28,95%	38	29,17%	48	15,56%	45	28,57%	7
801 EUNCET	ENG. TEC. EN INF. DE GESTIÓ - diürn	-	-	-	-	21,88%	32	23,08%	26
802 EAE	DIP. EN CIÈNCIES EMPRESARIALS - nocturn	28,85%	52	43,18%	44	42,50%	40	35,00%	60
802 EAE	DIP. EN CIÈNCIES EMPRESARIALS - diürn	37,50%	24	20,00%	20	26,32%	19	-	-
820 EUETIB	ENG. TEC. IND., ESP. EN MECÀNICA	10,81%	259	10,31%	262	15,55%	238	8,95%	257
820 EUETIB	ENG. TEC. IND., ESP. EN ELECTRICITAT	7,59%	79	7,23%	83	6,82%	88	15,91%	88
820 EUETIB	ENG. TEC. IND., ESP. EN QUÍMICA IND.	51,49%	101	56,99%	93	59,60%	99	52,25%	111
820 EUETIB	ENG. TEC. IND., ESP. EN ELECTRONICA IND.	11,11%	171	10,80%	176	7,51%	173	7,87%	178
830 ESAB-EUETAB	ENG. TEC. AGR., ESP. EN IND. AGRAR. I ALIMENT.	62,67%	75	66,25%	80	52,05%	73	45,07%	71
830 ESAB-EUETAB	ENG. TEC. AGR., ESP. EN EXPLOT. AGROPEC.	39,74%	78	49,18%	61	38,71%	62	36,36%	44
830 ESAB-EUETAB	ENG. TEC. AGR., ESP. EN HORTOFR. I JARD.	42,37%	59	37,50%	56	41,43%	70	39,68%	63
840 EUPMT	ENG. TEC. DE TELECOM., ESP. EN TELEMÀTICA	6,67%	45	8,16%	49	7,69%	39	17,07%	41
840 EUPMT	ENG. TEC. EN INF. DE GESTIÓ	15,15%	66	12,35%	81	12,73%	55	9,68%	31
840 EUPMT	ENG. TEC. IND., ESP. EN ELECTRONICA IND.	4,35%	23	10,53%	19	5,13%	39	5,13%	39
860 EUETII	ENG. TEC. IND., ESP. EN QUÍMICA IND.	63,64%	11	50,00%	24	54,17%	24	60,00%	15
870 EUETITPC	ENG. TEC. IND., ESP. EN TEXTIL	50,00%	8	33,33%	12	77,78%	9	50,00%	2
Total estudiants nous de 1r a la UPC		27,55%	6.076	26,91%	6.266	27,60%	6.327	26,14%	6.099

Evolució del percentatge de dones de nou accés a la UPC, per àrea d'estudis

Àrea	Estudi	Centre	2001-2002		2002-2003		2003-2004		2004-2005		
			% Dones	Total	% Dones	Total	% Dones	Total	% Dones	Total	
Aeronàutica	ENG. AERONÀUTICA	ETSEIT	-	-	-	-	-	-	31,43%	70	
	ENG. TEC. AERONÀUTICA, ESP. EN AERONAVEGACIO	EPSC	-	-	21,33%	75	26,58%	79	19,23%	78	
Arquitectura i Edificació	ARQUITECTURA	ETSAB	50,65%	383	53,33%	375	53,51%	370	56,02%	382	
	ARQUITECTURA	ETSAV	46,03%	63	46,77%	62	60,94%	64	54,10%	61	
	ARQUITECTURA - febrer	ETSAV	50,77%	65	40,30%	67	43,55%	62	50,00%	64	
	ARQUITECTURA TECNICA	EPSEB	36,80%	356	39,25%	372	45,40%	359	43,05%	367	
	ARQUITECTURA TECNICA - febrer	EPSEB	34,04%	94	22,22%	81	30,49%	82	36,78%	87	
Ciències de la Salut	DIP. EN OPTICA I OPTOMETRIA	EUOOT	75,00%	120	71,22%	139	79,70%	133	77,27%	88	
	DIP. EN OPTICA I OPTOMETRIA - febrer	EUOOT	-	-	-	-	-	-	87,50%	8	
Enginyeria Civil	ENG. DE CAMINS, CANALS I PORTS	ETSECCPB	32,12%	165	23,53%	170	29,41%	170	29,14%	175	
	ENG. TEC. D'OBRES PUBLIQUES	ETSECCPB	26,46%	223	27,11%	225	24,55%	224	31,05%	219	
	ENG. GEOLOGICA	ETSECCPB	40,82%	49	38,10%	42	34,48%	58	33,33%	48	
	ENG. TEC. EN TOPOGRAFIA	EPSEB	36,92%	65	31,58%	76	23,44%	64	32,31%	65	
Enginyeria d'Informàtica, Telecomunicació i Multimèdia	ENG. TEC. MINERA, ESP. EN EXPLOT. DE MINES	EUPM	32,00%	25	25,00%	24	32,26%	31	25,00%	32	
	ENG. DE TELECOMUNICACIO	ETSETB	23,06%	451	21,82%	440	20,23%	440	19,02%	389	
	ENG. EN INFORMATICA	FIB	14,41%	347	12,67%	363	13,54%	347	10,76%	353	
	ENG. EN INFORMATICA - febrer	FIB	17,39%	23	9,52%	21	11,54%	26	5,26%	19	
	ENG. TEC. EN INF. DE GESTIO	FIB	26,98%	63	21,05%	57	27,42%	62	22,41%	58	
	ENG. TEC. EN INF. DE GESTIO - febrer	FIB	29,79%	47	23,26%	43	17,50%	40	7,69%	39	
	ENG. TEC. EN INF. DE GESTIO	EPSEVG	12,87%	101	10,10%	99	26,67%	90	14,29%	56	
	ENG. TEC. EN INF. DE GESTIO - nocturn	EUNCET	28,95%	38	29,17%	48	15,56%	46	28,57%	7	
	ENG. TEC. EN INF. DE GESTIO - diürn	EUNCET	-	-	-	-	21,88%	32	23,08%	26	
	ENG. TEC. EN INF. DE GESTIO	EUPMT	15,15%	66	12,35%	81	12,73%	55	9,68%	31	
	ENG. TEC. EN INF. DE SISTEMES	FIB	7,69%	65	11,48%	61	11,11%	63	7,94%	63	
	ENG. TEC. EN INF. DE SISTEMES - febrer	FIB	24,32%	37	9,52%	42	7,50%	40	11,36%	44	
	ENG. TEC. DE TELEC., ESP. EN SIST. DE TELECOM.	EPSC	20,83%	120	26,77%	127	24,79%	121	27,34%	128	
	ENG. TEC. DE TELEC., ESP. EN TELEMATICA	EPSC	15,63%	160	14,44%	180	9,52%	168	17,34%	173	
	ENG. TEC. DE TELEC., ESP. EN TELEMATICA	EUPMT	6,67%	45	8,16%	49	7,69%	39	17,07%	41	
	ENG. TEC. DE TELEC., ESP. EN SO I IMATGE	EUETIT	31,65%	79	29,49%	78	31,58%	76	22,35%	85	
	ENG. TEC. DE TELEC., ESP. EN SIST. ELECTRONICS	EUPM	6,25%	32	12,50%	40	17,50%	40	22,22%	27	
	ENG. TEC. DE TELEC., ESP. EN SIST. ELECTRONICS	EPSEVG	14,10%	78	12,63%	95	14,81%	81	10,81%	37	
	ENG. TEC. DE TELEC., ESP. EN SIST. ELECTRONICS - febrer	EPSEVG	10,53%	19	-	-	-	-	-	-	
	Enginyeria Industrial	ENG. INDUSTRIAL - febrer	ETSEIT	21,28%	47	-	-	-	-	-	-
ENG. INDUSTRIAL		ETSEIT	18,32%	131	15,63%	224	15,04%	266	16,52%	224	
ENG. INDUSTRIAL		ETSEIB	24,67%	458	25,05%	459	26,62%	462	21,81%	463	
ENG. TEC. IND., ESP. EN TEXTIL		EUETIT	70,97%	31	44,44%	18	67,86%	28	70,00%	10	
ENG. TEC. IND., ESP. EN MECANICA		EUETIT	7,89%	76	11,76%	85	16,25%	80	8,33%	84	
ENG. TEC. IND., ESP. EN MECANICA		EUPM	8,33%	96	6,85%	73	7,84%	102	3,85%	104	
ENG. TEC. IND., ESP. EN MECANICA		EPSEVG	12,00%	125	5,08%	118	9,84%	122	8,21%	134	
ENG. TEC. IND., ESP. EN MECANICA		EUETIB	10,81%	259	10,31%	262	15,55%	238	8,95%	257	
ENG. TEC. IND., ESP. EN ELECTRONICA IND.		EUETIT	5,26%	133	8,13%	123	11,11%	135	5,19%	135	
ENG. TEC. IND., ESP. EN ELECTRONICA IND.		EUPM	4,35%	23	10,87%	46	11,63%	43	3,92%	51	
ENG. TEC. IND., ESP. EN ELECTRONICA IND.		EPSEVG	10,26%	39	9,09%	77	8,77%	57	2,13%	47	
ENG. TEC. IND., ESP. EN ELECTRONICA IND. - febrer		EPSEVG	7,69%	13	-	-	-	-	-	-	
ENG. TEC. IND., ESP. EN ELECTRONICA IND.		EUETIB	11,11%	171	10,80%	176	7,51%	173	7,87%	178	
ENG. TEC. IND., ESP. EN ELECTRONICA IND.		EUPMT	4,35%	23	10,53%	19	5,13%	39	5,13%	39	
ENG. TEC. IND., ESP. EN ELECTRICITAT		EUETIT	4,17%	72	8,33%	72	4,23%	71	4,40%	91	
ENG. TEC. IND., ESP. EN ELECTRICITAT		EPSEVG	5,71%	35	7,69%	39	8,70%	46	6,98%	43	
ENG. TEC. IND., ESP. EN ELECTRICITAT		EUETIB	7,59%	79	7,23%	83	6,82%	88	15,91%	88	
ENG. TEC. IND., ESP. EN TEXTIL		EUETTIPC	50,00%	8	33,33%	12	77,78%	9	50,00%	2	
Enginyeria Química		ENG. QUIMIC	ETSEIB	50,00%	76	60,53%	76	63,01%	73	43,59%	78
		ENG. TEC. IND., ESP. EN QUIMICA IND.	EUETIT	56,34%	71	58,90%	73	41,56%	77	50,00%	62
	ENG. TEC. IND., ESP. EN QUIMICA IND.	EUPM	59,26%	27	35,71%	14	42,11%	19	62,50%	16	
	ENG. TEC. IND., ESP. EN QUIMICA IND.	EPSEVG	46,67%	45	60,00%	35	62,50%	32	57,14%	14	
	ENG. TEC. IND., ESP. EN QUIMICA IND.	EUETIB	51,49%	101	56,99%	93	59,60%	99	52,25%	111	
Matemàtiques i Estadística	ENG. TEC. IND., ESP. EN QUIMICA IND.	EUETIT	63,64%	11	50,00%	24	54,17%	24	60,00%	15	
	LLIC. EN MATEMÀTIQUES	FME	43,14%	51	46,00%	50	42,86%	49	45,10%	51	
Nàutica	DIP. EN ESTADISTICA	FME	58,82%	17	57,14%	28	47,06%	34	65,38%	26	
	DIP. EN MAQUINES NAVALS	FNB	18,18%	22	29,41%	17	12,50%	24	12,50%	24	
	DIP. EN NAVEGACIO MARITIMA	FNB	18,42%	38	7,32%	41	21,95%	41	18,18%	44	
Ciències Empresarials	ENG. TEC. NAVAL. PROP. I SERV. DEL VAIXELL	FNB	18,33%	60	25,81%	62	13,43%	67	18,03%	61	
	DIP. EN CIENCIAS EMPRESARIALS - nocturn	EUNCET	58,82%	34	70,97%	31	44,90%	48	47,73%	44	
	DIP. EN CIENCIAS EMPRESARIALS - diürn	EUNCET	59,46%	37	67,44%	43	43,64%	55	55,56%	45	
	DIP. EN CIENCIAS EMPRESARIALS - nocturn	EAE	28,85%	52	43,18%	44	42,50%	40	35,00%	60	
Enginyeria Agrícola	DIP. EN CIENCIAS EMPRESARIALS - diürn	EAE	37,50%	24	20,00%	20	26,32%	19	-	-	
	ENG. TEC. AGR., ESP. EN IND. AGRAR. I ALIMENT.	ESAB-EUETAB	62,67%	75	66,25%	80	52,05%	73	45,07%	71	
	ENG. TEC. AGR., ESP. EN EXPLOT. AGROPEC.	ESAB-EUETAB	39,74%	78	49,18%	61	38,71%	62	36,36%	44	
	ENG. TEC. AGR., ESP. EN HORTOFR. I JARD.	ESAB-EUETAB	42,37%	59	37,50%	56	41,43%	70	39,68%	63	
Total estudiants nous de tr a la UPC			27,55%	6.076	26,91%	6.266	27,60%	6.327	26,14%	6.099	

Analitzant els percentatges per àrees destaca:

1. En els estudis de nova implantació d'Enginyeria Aeronàutica el percentatge d'estudiantes és un 3% superior a la mitjana de la UPC.
 2. El percentatge d'estudiantes als estudis de l'àrea d'Arquitectura i Edificació és alt en totes les titulacions , especialment en Arquitectura però també en Arquitectura Tècnica tot i que sembla que hi ha una percepció social que identifica a la construcció com un àmbit d'homes.
 3. Destaca el percentatge d'estudiantes a la diplomatura d'Òptica i Optometria (77.2%) que és el més alt de la UPC.
 4. Una percepció semblant es té de l'àmbit de l'Enginyeria Civil que no afecta al nombre de noies que inicien aquests d'estudis. El percentatge d'estudiantes està en totes les titulacions per sobre de la mitjana de la UPC.
 5. Una situació molt diferent es dona a l'àrea d'Informàtica i Telecomunicació en les que el percentatge és molt inferior a la mitjana de la UPC, especialment a les titulacions d'Informàtica.
 6. Pel que fa a l'àrea d'Enginyeria Industrial els percentatges són molt baixos especialment en les titulacions d'Enginyeria Tècnica en les que pràcticament totes presenten resultats inferiors al 10%.
 7. A les àrees d'Enginyeria Química, Matemàtiques i Estadística i Agricultura els percentatges són alts, en alguns casos superiors al 50%, mentre que a l'àrea de Nàutica són clarament inferiors a la mitjana de la UPC.
-

4. Estudiantes i estudiants de nou accés a la UPC i a la resta de les universitats públiques catalanes (agrupat per àrea i estudi)

En aquesta taula hi ha informació de les estudiants i els estudiants nous de 1r de la UPC respecte la resta d'universitats públiques catalanes. En general no es detecten grans diferències entre universitats en una mateixa titulació.

Àrea	Estudi	Universitat	2001-2002			2002-2003			2003-2004			2004-2005		
			Dones	% Dones	Total	Dones	% Dones	Total	Dones	% Dones	Total	Dones	% Dones	Total
Arquitectura i Edificació	ARQUITECTURA TÈCNICA (EPSEB)	UPC	163	36,22%	450	164	36,20%	453	188	42,63%	441	190	41,85%	454
	ARQUITECTURA TÈCNICA	UdG	24	23,30%	103	38	34,23%	111	43	40,57%	106			
Enginyeria d'Informàtica, Telecomunicació i Multimèdia	ENG. EN INFORMÀTICA (FIB)	UPC	54	14,59%	370	48	12,50%	384	50	13,40%	373	38	10,48%	372
	ENG. EN INFORMÀTICA	UAB	22	8,76%	251	24	8,51%	282	28	10,29%	272			
	ENG. EN INFORMÀTICA	UdG	3	9,68%	31	6	18,75%	32	2	5,56%	36			
	ENG. EN INFORMÀTICA	UdL							9	17,65%	51			
	ENG. EN INFORMÀTICA	UPF	15	15,00%	100	13	13,27%	98	8	7,84%	102			
	ENG. EN INFORMÀTICA	URV	6	17,65%	34	5	15,63%	32	4	10,00%	40			
	ENG. TÈC. DE TELEC., ESP. EN SIST. ELECTRONICS (EPSEVG)	UPC	13	13,40%	97	12	12,63%	95	12	14,81%	81	4	10,81%	37
	ENG. TÈC. DE TELEC., ESP. EN SIST. ELECTRONICS (EUPM)	UPC	2	6,25%	32	5	12,50%	40	7	17,50%	40	6	22,22%	27
	ENG. TÈC. DE TELEC., ESP. EN SIST. ELECTRONICS	UAB	7	8,24%	85	8	8,70%	92	14	15,38%	91			
	ENG. TÈC. DE TELEC., ESP. EN TELEMÀTICA (EPSC)	UPC	25	15,63%	160	26	14,44%	180	16	9,52%	168	30	17,34%	173
	ENG. TÈC. DE TELEC., ESP. EN TELEMÀTICA (EUPMT)	UPC	3	6,67%	45	4	8,16%	49	3	7,69%	39	7	17,07%	41
	ENG. TÈC. DE TELEC., ESP. EN TELEMÀTICA	UPF	11	13,58%	81	11	13,75%	80	16	18,82%	85			
	ENG. TÈC. DE TELEC., ESP. EN TELEMÀTICA	URV							5	10,64%	47			
	ENG. TÈC. EN INF. DE GESTIO (EPSEVG)	UPC	13	12,87%	101	10	10,10%	99	24	26,67%	90	8	14,29%	56
	ENG. TÈC. EN INF. DE GESTIO (EUNCET)	UPC	11	28,95%	38	14	29,17%	48	14	18,18%	77	8	24,24%	33
	ENG. TÈC. EN INF. DE GESTIO (EUPMT)	UPC	10	15,15%	66	10	12,36%	81	7	12,73%	55	3	9,58%	31
	ENG. TÈC. EN INF. DE GESTIO (FIB)	UPC	31	28,18%	110	22	22,00%	100	24	23,53%	102	16	16,49%	97
	ENG. TÈC. EN INF. DE GESTIO	UAB	22	19,30%	114	22	22,00%	100	16	15,09%	106			
	ENG. TÈC. EN INF. DE GESTIO	UdG	28	22,58%	124	26	18,57%	140	15	15,31%	98			
	ENG. TÈC. EN INF. DE GESTIO	UdL	11	18,03%	61	14	25,93%	54	13	30,23%	43			
	ENG. TÈC. EN INF. DE GESTIO	URV	30	22,22%	135	22	17,74%	124	17	18,89%	90			
	ENG. TÈC. EN INF. DE SISTEMES (FIB)	UPC	14	13,73%	102	11	10,68%	103	10	9,71%	103	10	9,35%	107
	ENG. TÈC. EN INF. DE SISTEMES	UAB	14	11,02%	127	10	9,26%	108	5	4,46%	112			
	ENG. TÈC. EN INF. DE SISTEMES	UB	12	12,77%	94	16	19,51%	82	9	10,98%	82			
ENG. TÈC. EN INF. DE SISTEMES	UdG	5	7,35%	68	10	10,64%	94	6	7,59%	79				
ENG. TÈC. EN INF. DE SISTEMES	UdL	4	4,82%	83	9	11,54%	78	5	7,04%	71				
ENG. TÈC. EN INF. DE SISTEMES	UPF	3	5,77%	52	8	16,33%	49	8	16,33%	49				
ENG. TÈC. EN INF. DE SISTEMES	URV	15	10,95%	137	10	7,87%	127	10	9,80%	102				
Enginyeria Industrial	ENG. INDUSTRIAL (ETSEIB)	UPC	113	24,67%	458	115	25,06%	459	123	26,62%	462	101	21,81%	463
	ENG. INDUSTRIAL (ETSEIT)	UPC	24	18,32%	131	35	15,63%	224	40	15,04%	266	37	16,52%	224
	ENG. INDUSTRIAL	UdG	15	15,63%	96	13	14,13%	92	21	18,10%	116			
	ENG. TÈC. IND., ESP. EN ELECTRICITAT (EPSEVG)	UPC	2	5,71%	35	3	7,69%	39	4	8,70%	46	3	6,98%	43
	ENG. TÈC. IND., ESP. EN ELECTRICITAT (EUETIB)	UPC	6	7,59%	79	6	7,23%	83	6	6,82%	88	14	15,91%	88
	ENG. TÈC. IND., ESP. EN ELECTRICITAT (EUETIT)	UPC	3	4,17%	72	6	8,33%	72	3	4,23%	71	4	4,40%	91
	ENG. TÈC. IND., ESP. EN ELECTRICITAT	URV	1	2,13%	47	5	8,62%	58	2	3,23%	62			
	ENG. TÈC. IND., ESP. EN ELECTRONICA IND. (EPSEVG)	UPC	5	9,62%	52	7	9,09%	77	5	8,77%	57	1	2,13%	47
	ENG. TÈC. IND., ESP. EN ELECTRONICA IND. (EUETIB)	UPC	19	11,11%	171	19	10,80%	176	13	7,51%	173	14	7,87%	178
	ENG. TÈC. IND., ESP. EN ELECTRONICA IND. (EUETIT)	UPC	7	5,26%	133	10	8,13%	123	15	11,11%	135	7	5,19%	135
	ENG. TÈC. IND., ESP. EN ELECTRONICA IND. (EUPM)	UPC	1	4,35%	23	5	10,87%	46	5	11,63%	43	2	3,92%	51
	ENG. TÈC. IND., ESP. EN ELECTRONICA IND. (EUPMT)	UPC	1	4,35%	23	2	10,53%	19	2	5,13%	39	2	5,13%	39
	ENG. TÈC. IND., ESP. EN ELECTRONICA IND.	UdG	6	8,70%	69	6	5,88%	102	11	11,83%	93			
	ENG. TÈC. IND., ESP. EN ELECTRONICA IND.	URV	7	11,11%	63	6	7,14%	84	6	8,45%	71			
	ENG. TÈC. IND., ESP. EN MECANICA (EPSEVG)	UPC	15	12,00%	125	6	5,08%	118	12	9,84%	122	11	8,21%	134
	ENG. TÈC. IND., ESP. EN MECANICA (EUETIB)	UPC	28	10,81%	259	27	10,31%	262	37	15,55%	238	23	8,95%	257
	ENG. TÈC. IND., ESP. EN MECANICA (EUETIT)	UPC	6	7,89%	76	10	11,76%	85	13	16,25%	80	7	8,33%	84
	ENG. TÈC. IND., ESP. EN MECANICA (EUPM)	UPC	8	8,33%	96	5	6,85%	73	8	7,84%	102	4	3,85%	104
	ENG. TÈC. IND., ESP. EN MECANICA	UdG	5	6,94%	72	3	2,73%	110	9	6,92%	130			
	ENG. TÈC. IND., ESP. EN MECANICA	UdL	11	14,10%	78	10	12,66%	79	5	6,76%	74			
	ENG. TÈC. IND., ESP. EN MECANICA	URV							6	8,00%	75			
	ENG. TÈC. IND., ESP. EN QUIMICA IND. (EPSEVG)	UPC	21	46,67%	45	21	60,00%	35	20	62,50%	32	8	57,14%	14
	ENG. TÈC. IND., ESP. EN QUIMICA IND. (EUETIB)	UPC	52	51,49%	101	53	56,99%	93	59	59,60%	99	58	52,25%	111
	ENG. TÈC. IND., ESP. EN QUIMICA IND. (EUETIT)	UPC	7	63,64%	11	12	50,00%	24	13	54,17%	24	5	60,00%	15
ENG. TÈC. IND., ESP. EN QUIMICA IND. (EUETII)	UPC	40	56,34%	71	43	58,90%	73	32	41,56%	77	31	50,00%	62	
ENG. TÈC. IND., ESP. EN QUIMICA IND. (EUPM)	UPC	16	59,26%	27	5	35,71%	14	8	42,11%	19	10	62,50%	16	
ENG. TÈC. IND., ESP. EN QUIMICA IND.	UdG	20	44,44%	45	23	41,82%	55	23	51,11%	45				
ENG. TÈC. IND., ESP. EN QUIMICA IND.	URV	30	46,15%	65	20	32,26%	62	26	40,63%	64				
Enginyeria Química	ENG. QUIMIC (ETSEIB)	UPC	38	50,00%	76	46	60,53%	76	46	63,01%	73	34	43,59%	78
	ENG. QUIMIC	UAB	35	49,30%	71	33	44,00%	75	35	50,72%	69			
	ENG. QUIMIC	UB	31	44,93%	69	30	42,86%	70	34	46,58%	73			
	ENG. QUIMIC	URV	25	42,37%	59	24	37,50%	64	29	39,19%	74			
Matemàtiques i Estadística	DIP. EN ESTADÍSTICA (FME)	UPC	10	58,82%	17	16	57,14%	28	16	47,06%	34	17	65,38%	26
	DIP. EN ESTADÍSTICA	UAB	12	63,16%	19	6	27,27%	22	11	47,83%	23			
	DIP. EN ESTADÍSTICA	UB	27	61,36%	44	13	37,14%	35	15	50,00%	30			
	LLIC. EN MATEMÀTIQUES (FME)	UPC	22	43,14%	51	23	46,00%	50	21	42,86%	49	23	45,10%	51
	LLIC. EN MATEMÀTIQUES	UAB	23	46,77%	62	23	53,49%	43	20	52,63%	38			
LLIC. EN MATEMÀTIQUES	UB	46	40,35%	114	48	43,75%	112	46	46,46%	99				

5. Resultats obtinguts per l'estudiantat

En aquest apartat es presenten els resultats obtinguts per l'estudiantat tant a nivell global com desagregats per gènere.

Pel que fa als resultats de la fase selectiva (taula 3) la diferència en els percentatges d'estudiantetes i estudiants que la superen és de 5 punts en el cas de fases selectives de dos quadrimestres i d'11 punts en les d'un quadrimestre. En el primer cas, la diferència es concentra en els que aconseguen ser aptes en un quadrimestre més dels dos previstos, mentre que en el segon ho fa en els que superen la fase selectiva en el temps previst.

Resultats semblants s'observen en l'estudi de resultats en la fase no selectiva (taula 4) en els que el paràmetre de resultat mitjà de les estudiantetes és de 0.76 mentre que el dels estudiants és de 0.72.

Aquests resultats, obtinguts sobre col·lectius nombrosos, permeten afirmar que els resultats obtinguts per les estudiantetes són significativament superior als que obtenen els estudiants.

Taula 1. Resum dels resultats (dades globals). Evolució darrers 4 períodes.

			Any acadèmic 2003-04	Any acadèmic 2002-03	Any acadèmic 2001-02	Any acadèmic 2000-01
Persones matriculades	Quadrimestre de Tardor (QT)	Fase Selectiva	7.756	7.421	7.160	7.239
		Fase no Selectiva	19.282	19.195	19.274	18.990
	Quadrimestre de Primavera (QP)	Fase Selectiva	5.778	6.045	5.888	6.080
		Fase no Selectiva	18.754	19.014	19.164	19.016
FASE SELECTIVA Estudi de promocions (FS de 2 quad.)	% Aptes / Nous de 1r		63.1%	63.1%	67.7%	65.6%
	% d'Aptes en el temps previst (tp)		18.6%	16.6%	20.6%	17.5%
	% d'Aptes en el tp + 1 quadrimestre		22.9%	23.2%	22.5%	23.7%
	% d'Aptes en el tp + 2 quadrimestres		21.6%	23.3%	24.6%	24.4%
	% No aptes / Nous de 1r		36.9%	36.9%	32.3%	34.4%
	% de No Aptes / Nous 1r (final de 2n any)		22.5%	20.8%	19.6%	20.0%
% Aprov. <15 cred. / Nous 1r (final de 1r any)		14.4%	16.1%	12.7%	14.4%	
FASE SELECTIVA Estudi de promocions (FS d'1 quad.)	% Aptes / Nous de 1r		64.5%	66.4%	66.8%	64.0%
	% Aptes en el tp		32.6%	29.9%	22.4%	19.4%
	% Aptes en el tp + 1 quadrimestre		31.9%	36.5%	44.4%	44.7%
	% No aptes / Nous de 1r		35.5%	33.5%	33.2%	36.0%
	% de No Aptes / Nous 1r (final de 1r any)		21.6%	20.1%	12.2%	14.0%
	% Aprov. <15 cred. / Nous 1r (final de 1r any)		13.9%	13.4%	20.9%	21.9%
FASE NO SELECTIVA	Paràmetre de resultat (PR) mitjà		0,73	0,73	0,74	0,73
	Crèdits anuals teòrics		73,69	73,74	73,50	73,60
	Mitjana de crèdits per estudiant o estudianta matriculats		54,77	54,81	55,90	61,70
	% crèdits per estudiant/a matriculats respecte crèdits anuals teòrics		74,32%	74,32%	76,05%	83,83%
	Mitjana de crèdits per estudiant superats		40,14	40,25	41,12	45,22
	Índex d'apropament al ritme teòric		54,47%	54,58%	55,95%	61,44%

Taula 2. Resum dels resultats (dades per gènere). Any acadèmic 2003-2004

		Homes	Dones	Global
FASE SELECTIVA Estudi de promocions (FS de 2 quad.)	% Aptes / Nous de 1r	61,7%	66,7%	63,1%
	% d'Aptes en el temps previst (tp)	18,9%	17,9%	18,6%
	% d'Aptes en el tp + 1 quadrimestre	21,6%	26,2%	22,9%
	% d'Aptes en el tp + 2 quadrimestres	21,2%	22,5%	21,6%
	% No aptes / Nous de 1r	38,3%	33,3%	36,9%
	% de No Aptes / Nous 1r (final de 2n any)	22,7%	22,0%	22,5%
	% Aprov. <15 cred. / Nous 1r (final de 1r any)	15,6%	11,3%	14,4%
FASE SELECTIVA Estudi de promocions (FS d'1 quad.)	% Aptes / Nous de 1r	61,7%	72,6%	64,5%
	% Aptes en el tp	29,5%	41,4%	32,6%
	% Aptes en el tp + 1 quadrimestre	32,2%	31,1%	31,9%
	% No aptes / Nous de 1r	38,3%	27,4%	35,5%
	% de No Aptes / Nous 1r (final de 1r any)	22,3%	19,7%	21,6%
	% Aprov. <15 cred. / Nous 1r (final de 1r any)	16,0%	7,7%	13,9%
FASE NO SELECTIVA	Paràmetre de resultat (PR) mitjà	0,72	0,76	0,73
	Crèdits anuals teòrics	73,7	73,7	73,7
	Mitjana de crèdits per estudiant o estudianta matriculats	54,87	54,60	54,77
	% crèdits per estudiant/a matriculats respecte crèdits anuals teòrics	74,45%	74,08%	74,32%
	Mitjana de crèdits per estudiant superats	39,55	41,56	40,14
	Índex d'apropament al ritme teòric	53,66%	56,39%	54,47%

Taula 3. Percentatge d'aptes i no aptes a *Fase Selectiva* desagregat per gènere. Any acadèmic 2003/2004

a) Plans d'estudi amb FS de 2 quadrimestres de durada.

			Resultats Acadèmics UPC 2003-2004									
			DONES					HOMES				
Codi	Centre	Titulació	Nous 1r 2002-03	Total Aptes	t.p.	APTES t.p. +1q	t.p.+2q	Nous 1r 2002-03	Total Aptes	t.p.	APTES t.p. +1q	t.p.+2q
200	FME	Llic. en Matemàtiques	24	58.3%	37.5%	8.3%	12.5%	26	88.5%	69.2%	7.7%	11.5%
200	FME	Dipl. en Estadística	16	75.0%	43.8%	0.0%	31.3%	13	46.2%	30.8%	0.0%	15.4%
210	ETSAB	Arquitectura	203	69.5%	14.3%	32.5%	22.7%	188	76.6%	26.6%	30.3%	19.7%
220	ETSEIT	Eng. Industrial	25	72.0%	16.0%	24.0%	32.0%	151	48.3%	5.3%	16.6%	26.5%
230	ETSETB	Eng. Telecomunicació	68	54.4%	11.8%	27.9%	14.7%	256	59.4%	14.8%	25.0%	19.5%
240	ETSEIB	Eng. Industrial	112	70.5%	19.6%	24.1%	26.8%	348	67.8%	15.8%	26.1%	25.9%
240	ETSEIB	Eng. Química	46	65.2%	10.9%	28.3%	26.1%	31	74.2%	19.4%	35.5%	19.4%
250	ETSECCPB	Eng. de Camins, Canals i Ports	41	46.3%	9.8%	0.0%	36.6%	131	51.9%	17.6%	0.0%	34.4%
250	ETSECCPB	Eng. Tècn. d'Obres Públiques	60	55.0%	15.0%	0.0%	40.0%	155	40.6%	12.9%	0.0%	27.7%
250	ETSECCPB	Eng. Geològica	18	33.3%	0.0%	0.0%	33.3%	29	27.6%	10.3%	0.0%	17.2%
270	FIB	Eng. Informàtica	47	74.5%	17.0%	44.7%	12.8%	323	69.3%	24.8%	27.2%	17.3%
270	FIB	Eng. Tècn. en Informàtica de Gestió	12	50.0%	8.3%	16.7%	25.0%	42	33.3%	7.1%	9.5%	16.7%
270	FIB	Eng. Tècn. en Informàtica de Sistemes	10	60.0%	0.0%	40.0%	20.0%	49	57.1%	10.2%	30.6%	16.3%
280	FNB	Dipl. en Màquines Navals	5	100.0%	20.0%	20.0%	60.0%	17	47.1%	17.6%	17.6%	11.8%
280	FNB	Dipl. en Navegació Marítima	4	75.0%	50.0%	25.0%	0.0%	40	57.5%	27.5%	22.5%	7.5%
280	FNB	Eng. Tècn. en Propulsió i Serveis del Vaixell	16	62.5%	12.5%	31.3%	18.8%	49	69.4%	34.7%	20.4%	14.3%
290	ETSAV	Arquitectura	30	96.7%	53.3%	33.3%	10.0%	39	89.7%	30.8%	43.6%	15.4%
300	EPSC	Eng. Tècn. de Telec. en Sist. de Telec. (Pla 00)	28	89.3%	32.1%	46.4%	10.7%	76	52.6%	11.8%	27.6%	13.2%
300	EPSC	Eng. Tècn. de Telec. en Sist. de Telemàtica	25	64.0%	16.0%	24.0%	24.0%	144	63.9%	13.2%	25.7%	25.0%
300	EPSC	Eng. Tècn. Aeronàutica en Aeronavegació	13	84.6%	38.5%	30.8%	15.4%	42	69.0%	42.9%	19.0%	7.1%
320	EUETIT	Eng. Tècn. de Telec. - So i Imatge	24	75.0%	4.2%	62.5%	8.3%	56	66.1%	25.0%	25.0%	16.1%
370	EUOOT	Dipl. d'Òptica i Optometria	100	65.0%	20.0%	28.0%	17.0%	39	61.5%	17.9%	23.1%	20.5%
Fase Selectiva de 2 Quadrimestres			927	66.7%	17.9%	26.2%	22.5%	2.244	61.7%	18.9%	21.6%	21.2%

b) Plans d'estudi amb FS d' 1 quadrimestre de durada.

			Resultats Acadèmics UPC 2003-2004					Resultats Acadèmics UPC 2003-2004				
			DONES					HOMES				
Codi	Centre	Titulació	Nous 1r 2003-04	Total Aptes	t.p.	APTES t.p. +1q	t.p.+2q	Nous 1r 2003-04	Total Aptes	t.p.	APTES t.p. +1q	t.p.+2q
310	EPSEB	Arquitectura Tècnica	166	83.7%	52.4%	31.3%		195	83.6%	57.4%	26.2%	
310	EPSEB	Eng. Tècn. en Topografia	15	86.7%	26.7%	60.0%		49	69.4%	20.4%	49.0%	
320	EUETIT	Eng. Tècn. Ind. - Tèxtil	20	60.0%	25.0%	35.0%		9	55.6%	33.3%	22.2%	
320	EUETIT	Eng. Tècn. Ind. - Mecànica	9	100.0%	77.8%	22.2%		64	87.5%	37.5%	50.0%	
320	EUETIT	Eng. Tècn. Ind. - Química Industrial	31	64.5%	19.4%	45.2%		44	31.8%	6.8%	25.0%	
320	EUETIT	Eng. Tècn. Ind. - Electrònica Industrial	14	42.9%	21.4%	21.4%		105	64.8%	28.6%	36.2%	
320	EUETIT	Eng. Tècn. Ind. - Electricitat	4	25.0%	0.0%	25.0%		61	63.9%	19.7%	44.3%	
330	EUPM	Eng. Tècn. Ind. - Mecànica	6	16.7%	0.0%	16.7%		82	45.1%	14.6%	30.5%	
330	EUPM	Eng. Tècn. Ind. - Química Industrial	6	50.0%	16.7%	33.3%		10	70.0%	30.0%	40.0%	
330	EUPM	Eng. Tècn. Ind. - Electrònica Industrial	5	80.0%	40.0%	40.0%		32	65.6%	34.4%	31.3%	
330	EUPM	Eng. Tècn. de Mines - Explotació de Mines	9	77.8%	66.7%	11.1%		20	70.0%	25.0%	45.0%	
330	EUPM	Eng. Tècn. de Telec. - Sistemes Electrònics	7	42.9%	42.9%	0.0%		32	34.4%	18.8%	15.6%	
340	EPSEVG	Eng. Tècn. en Informàtica de Gestió	20	60.0%	40.0%	20.0%		62	53.2%	24.2%	29.0%	
340	EPSEVG	Eng. Tècn. Ind. - Mecànica	11	63.6%	27.3%	36.4%		92	60.9%	21.7%	39.1%	
340	EPSEVG	Eng. Tècn. Ind. - Electricitat	1	100.0%	100.0%	0.0%		34	52.9%	32.4%	20.6%	
340	EPSEVG	Eng. Tècn. Ind. - Química Industrial	14	78.6%	50.0%	28.6%		10	80.0%	40.0%	40.0%	
340	EPSEVG	Eng. Tècn. Ind. - Electrònica Industrial	5	40.0%	0.0%	40.0%		42	42.9%	21.4%	21.4%	
340	EPSEVG	Eng. Tècn. de Telec. - Sistemes Electrònics	7	42.9%	28.6%	14.3%		61	27.9%	9.8%	18.0%	
Fase Selectiva d'1 Quadrimestre			350	72.6%	41.4%	31.1%		1.004	61.7%	29.5%	32.2%	

Nota: Aquesta distribució no inclou els estudiants que han escollit cursar la fase selectiva en la modalitat de via lenta.

Taula 4. Principals indicadors de *Fase No Selectiva* desagregats per gènere. Any acadèmic 2003/2004

Any acadèmic 2003-2004															
Centre	Estudi	Titulació	DONES					HOMES							
			Paràmetre de resultat mitjà	Mitjana de crèdits teòrics	Mitjana de crèdits matriculats	% Crèdits matriculats vs. Teòrics	Mitjana de crèdits superats	Índex d'apropament al ritme teòric	Paràmetre de resultat mitjà	Mitjana de crèdits teòrics	Mitjana de crèdits matriculats	% Crèdits matriculats vs. Teòrics	Mitjana de crèdits superats	Índex d'apropament al ritme teòric	
200	FME	01	Llic. en Matemàtiques	0,83	60,0	49,3	82,1%	41,1	68,5%	0,82	60,0	46,0	76,7%	37,6	62,6%
200	FME	02	Dipl. en Estadística	0,88	69,0	37,3	54,1%	33,0	47,8%	0,73	69,0	39,9	57,8%	29,3	42,4%
200	FME	03	Llic. en Ciències i Tecn. Estadístiques	0,78	69,0	44,8	64,9%	35,0	50,7%	0,72	69,0	42,2	61,2%	30,6	44,3%
210	ETSAB	01	Arquitectura	0,78	75,0	49,4	65,8%	38,4	51,3%	0,71	75,0	48,1	64,1%	33,9	45,2%
220	ETSEIT	01	Eng. Industrial	0,71	75,0	62,5	83,3%	44,7	59,6%	0,65	75,0	62,2	82,9%	40,6	54,2%
220	ETSEIT	02	Eng. en Automàtica i Electrònica Industrial	0,78	75,0	41,5	55,4%	32,5	43,4%	0,77	75,0	53,9	71,8%	41,4	55,2%
220	ETSEIT	03	Eng. en Organització Industrial	0,74	75,0	49,0	65,3%	36,1	48,2%	0,74	75,0	48,7	65,0%	36,3	48,4%
230	ETSETB	01	Eng. Telecomunicació	0,76	75,0	57,7	76,9%	43,6	58,2%	0,76	75,0	57,8	77,1%	44,0	58,7%
230	ETSETB	02	Eng. en Electrònica	0,82	75,0	37,9	50,5%	31,0	41,4%	0,70	75,0	43,7	58,3%	30,7	40,9%
240	ETSEIB	01	Eng. Industrial	0,78	75,0	68,7	91,6%	53,4	71,2%	0,79	75,0	67,2	89,6%	53,0	70,6%
240	ETSEIB	03	Eng. en Organització Industrial	0,76	75,0	60,0	80,1%	45,8	61,1%	0,80	75,0	51,1	68,1%	40,7	54,2%
240	ETSEIB	04	Eng. Química	0,87	68,0	60,1	88,4%	52,4	77,0%	0,85	68,0	62,0	91,2%	52,8	77,7%
240	ETSEIB	05	Eng. de Materials	0,72	75,0	47,8	63,7%	34,2	45,6%	0,80	75,0	50,0	66,7%	40,2	53,6%
250	ETSECCPB	01	Eng. de Camins, Canals i Ports	0,77	79,0	44,9	56,8%	34,6	43,8%	0,78	79,0	50,6	64,0%	39,6	50,2%
250	ETSECCPB	02	Eng. Tècn. d'Obres Públiques	0,66	75,0	44,4	59,1%	29,4	39,3%	0,67	75,0	43,2	57,6%	29,0	38,7%
250	ETSECCPB	04	Eng. Geològica	0,64	75,0	45,1	60,1%	28,7	38,3%	0,67	75,0	44,7	59,6%	30,2	40,2%
270	FIB	02	Eng. en Informàtica	0,76	66,8	51,3	76,9%	39,0	58,3%	0,73	66,8	53,0	79,3%	38,7	58,0%
270	FIB	04	Eng. Tècn. en Informàtica de Gestió	0,67	68,0	40,6	59,7%	27,1	39,9%	0,65	68,0	44,8	65,9%	29,3	43,1%
270	FIB	05	Eng. Tècn. en Informàtica de Sistemes	0,63	68,0	41,6	61,2%	26,2	38,6%	0,64	68,0	43,0	63,2%	27,6	40,6%
280	FNB	02	Dipl. en Màquines Navals	0,63	69,0	47,9	69,4%	30,40	44,1%	0,51	69,0	48,0	69,5%	24,6	35,7%
280	FNB	03	Dipl. en Navegació Marítima	0,67	69,0	55,2	80,0%	36,83	53,4%	0,72	69,0	58,9	85,3%	42,1	61,0%
280	FNB	04	Llic. en Nàutica i Transport Marítim	0,76	75,0	62,6	83,5%	47,82	63,8%	0,82	75,0	56,8	75,7%	46,4	61,8%
280	FNB	05	Llic. en Màquines Navals	0,62	75,0	44,3	59,0%	27,25	36,3%	0,81	75,0	48,0	64,1%	39,1	52,1%
280	FNB	06	Eng. Tècn. en Propulsió i Serveis del Vaixell	0,71	75,0	54,6	72,8%	38,6	51,5%	0,59	75,0	54,2	72,3%	31,8	42,4%
290	ETSAV	01	Arquitectura	0,79	75,0	46,2	61,6%	36,4	48,6%	0,76	75,0	44,3	59,0%	33,4	44,6%
300	EPSC	02	Eng. Tècn. de Telecom. en Sist. de Telecomunicació	0,85	75,0	60,9	81,2%	52,0	69,3%	0,81	75,0	55,2	73,6%	44,6	59,5%
300	EPSC	03	Eng. Tècn. de Telecom. en Telemàtica	0,78	75,0	60,2	80,2%	47,1	62,8%	0,78	75,0	56,8	75,8%	44,1	58,8%
300	EPSC	04	Eng. Telecomunicació (2n cicle)	0,94	75,0	63,3	84,3%	59,4	79,2%	0,93	75,0	58,8	78,4%	54,4	72,6%
300	EPSC	05	Eng. Tècn. en Aeronàutica - Aeornavegació	0,95	75,0	58,0	77,4%	55,0	73,3%	0,94	75,0	59,3	79,1%	55,7	74,2%
310	EPSEB	01	Arquitectura Tècnica	0,73	82,5	51,1	61,9%	37,1	45,0%	0,70	82,5	48,5	58,8%	34,1	41,3%
310	EPSEB	02	Eng. Tècn. en Topografia	0,80	75,0	51,1	68,1%	41,0	54,7%	0,75	75,0	48,1	64,1%	36,0	48,0%
310	EPSEB	03	Eng. en Organització Industrial (orientat a l'edificació)	0,81	75,0	55,7	74,3%	45,1	60,2%	0,80	75,0	53,4	71,1%	42,6	56,8%
320	EUETIT	02	Eng. Tècn. Ind. - Tèxtil	0,76	75,0	61,2	81,6%	46,6	62,2%	0,69	75,0	57,6	76,7%	39,6	52,8%
320	EUETIT	03	Eng. Tècn. Ind. - Mecànica	0,80	75,0	61,6	82,2%	49,0	65,4%	0,71	75,0	54,1	72,2%	38,5	51,3%
320	EUETIT	04	Eng. Tècn. Ind. - Química Industrial	0,70	75,0	56,5	75,3%	39,7	52,9%	0,66	75,0	49,5	66,0%	32,6	43,4%
320	EUETIT	05	Eng. Tècn. Ind. - Electrònica Industrial	0,70	75,0	53,2	70,9%	37,1	49,5%	0,68	75,0	53,2	70,9%	35,9	47,9%
320	EUETIT	06	Eng. Tècn. Ind. - Electricitat	0,69	75,0	54,1	72,1%	37,2	49,7%	0,68	75,0	53,1	70,8%	36,1	48,2%
320	EUETIT	07	Eng. Tècn. de Telecom. - So i Imatge	0,86	75,0	54,9	73,3%	47,1	62,8%	0,87	75,0	62,8	83,7%	54,3	72,4%
330	EUPM	03	Eng. Tècn. Ind. - Mecànica	0,79	75,0	51,5	68,7%	40,7	54,3%	0,66	75,0	56,0	74,6%	36,9	49,2%
330	EUPM	04	Eng. Tècn. Ind. - Química Industrial	0,79	75,0	58,6	78,1%	46,4	61,9%	0,71	75,0	52,9	70,6%	37,5	50,0%
330	EUPM	05	Eng. Tècn. Ind. - Electrònica Industrial	0,64	75,0	57,4	76,5%	37,0	49,3%	0,66	75,0	55,7	74,3%	36,6	48,8%
330	EUPM	06	Eng. Tècn. de Mines - Explotació de Mines	0,75	75,0	58,6	78,2%	44,0	58,6%	0,61	75,0	57,5	76,7%	35,0	46,7%
330	EUPM	07	Eng. Tècn. de Telecom. - Sistemes Electrònics	0,76	75,0	59,2	79,0%	45,2	60,2%	0,68	75,0	57,7	76,9%	39,3	52,4%
340	EPSEVG	04	Eng. Tècn. en Informàtica de Gestió	0,68	70,0	52,7	75,3%	36,1	51,5%	0,56	70,0	50,6	72,3%	28,2	40,3%
340	EPSEVG	05	Eng. Tècn. Ind. - Mecànica	0,77	75,0	48,6	64,9%	37,4	49,9%	0,70	75,0	52,0	69,4%	36,6	48,8%
340	EPSEVG	06	Eng. Tècn. Ind. - Electricitat	0,80	75,0	51,2	68,3%	40,8	54,4%	0,71	75,0	52,5	70,1%	37,4	49,9%
340	EPSEVG	07	Eng. Tècn. Ind. - Química Industrial	0,72	75,0	56,5	75,3%	40,6	54,2%	0,70	75,0	54,9	73,2%	38,2	51,0%
340	EPSEVG	08	Eng. Tècn. Ind. - Electrònica Industrial	0,72	75,0	55,3	73,8%	39,9	53,2%	0,68	75,0	54,1	72,2%	36,8	49,1%
340	EPSEVG	09	Eng. Tècn. de Telecom. - Sistemes Electrònics	0,61	75,0	46,3	61,8%	28,3	37,7%	0,60	75,0	47,8	63,8%	28,8	38,5%
340	EPSEVG	10	Eng. en Automàtica i Electrònica Industrial	0,90	75,0	58,0	77,3%	52,0	69,3%	0,85	75,0	61,1	81,5%	51,8	69,0%
370	EUOOT	01	Dipl. d'Òptica i Optometria	0,81	69,0	60,6	87,8%	49,0	71,0%	0,69	69,0	61,0	88,5%	42,2	61,1%
TOTAL UPC				0,76	73,7	54,6	74,1%	41,6	56,4%	0,72	73,7	54,9	74,5%	39,6	53,7%