

**TERCER BLOC DE REVISIONS DE LLOCS DE TREBALL DEL  
PAS-F  
REDEFINICIÓ DE LLOCS A LA RLT (CENTRES)**

Acord núm. 171/2005 del Consell de Govern pel es ratifica el Tercer bloc de revisions de llocs de treball del PAS-F. Redefinició de llocs a la RLT (Centres), perquè ho aprovi, si s'escau, el Consell Social.

- Document aprovat per la Comissió de Personal i Acció Social del Consell de Govern del 22 de juny de 2005.
- Document aprovat pel Consell de Govern del dia 1 de juliol de 2005

**DOCUMENT CG 20/6 2005**

Vicerectorat de Personal  
Juny de 2005



### TERCER BLOC DE REVISIONS DE LLOCS DE TREBALL DEL PAS-F REDEFINICIÓ DE LLOCS A LA RLT (CENTRES)

En aquest segon bloc s'han analitzat 6 centres:

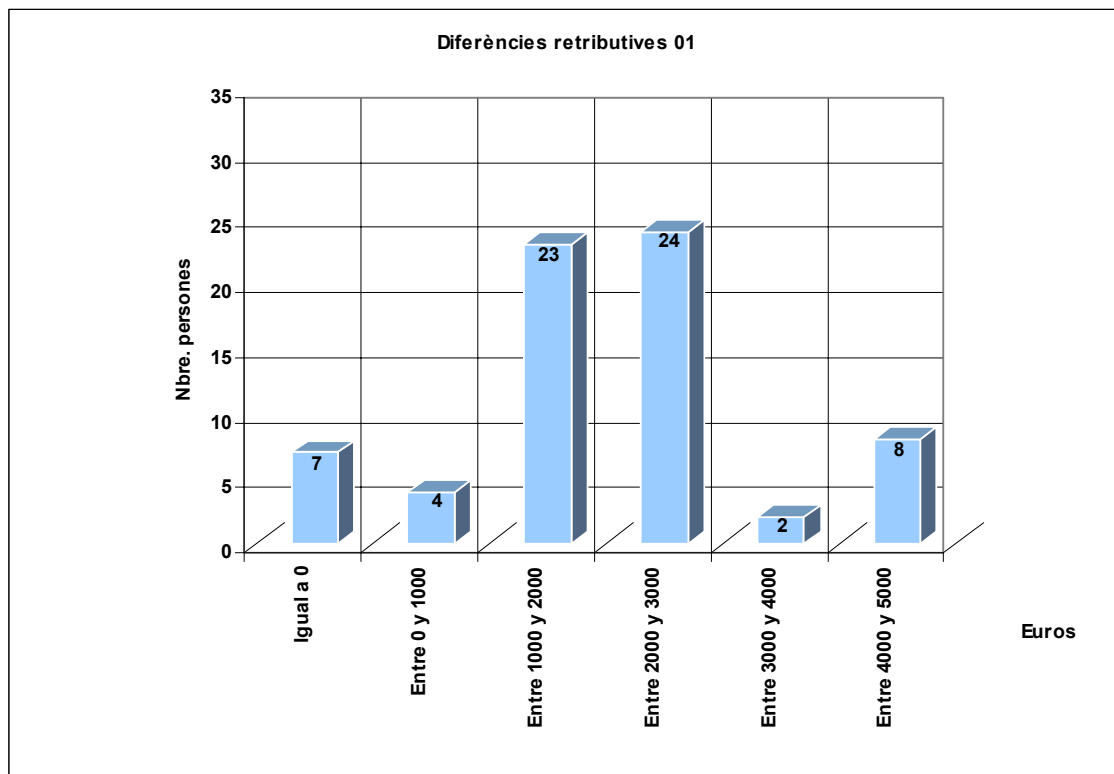
Unitats
200 – FACULTAT DE MATEMÀTIQUES I ESTADÍSTICA
250 – ESCOLA TÈCNICA SUPERIOR D'ENGINYERS DE CAMINS, CANALS I PORTS DE BARCELONA
280 – FACULTAT DE NÀUTICA DE BARCELONA
290 – ESCOLA TÈCNICA SUPERIOR D'ARQUITECTURA DEL VALLÈS
330 – ESCOLA UNIVERSITÀRIA POLITÈCNICA DE MANRESA
340 – ESCOLA UNIVERSITÀRIA POLITÈCNICA DE VILANOVA I LA GELTRÚ

Els llocs analitzats han estat 68 i els perfils assignats han estat:

Perfil	Nombre
Cap 1b N 2	2
Cap 1b N 3	4
Cap 2 N 2	2
Cap 2 N 3	1
Tècnic/a de Gestió N 2	7
Tècnic/a de Gestió N 3	14
Secretari/ària	3
Tècnic/a de Suport N 1	15
Tècnic/a de Suport N 2	20
<b>Total</b>	<b>68</b>

L'aplicació de les retribucions associades al perfil assignat als llocs de treball comportarà unes diferències en les retribucions de les persones ocupants que es resumeixen en:

Diferències	Persones
Igual a 0	7
Entre 0 y 1000	4
Entre 1000 y 2000	23
Entre 2000 y 3000	24
Entre 3000 y 4000	2
Entre 4000 y 5000	8
<b>Total</b>	<b>68</b>



Resum de l'aplicació:

Total unitats analitzades: 6
Total llocs de treball: 68
Increment de les retribucions personals: 136.770,04 Euros
Increment estimat del cost total, inclosa la Quota Personal: 171.222,42Euros

**200 - FACULTAT DE MATEMÀTIQUES I ESTADÍSTICA**

Lloc de treball actual						Lloc de treball proposat						Retribució perfil				
Lloc	*Cat.	Nom Lloc	Grups	Nivell	Ceany	Jornada	Denominació Lloc (pendent de revisar)	Perfil genèric	Grups	Nivell	CE	CEany	A	B	C	D
000634	S	CAP D'ADMINISTRACIÓ	AB	24	12.021,96	JP	Cap dels Serveis de Gestió i de Suport	Cap 1b nivell 3	AB	24	O	12.391,20	34.825,99	32.560,51		
000636	S	ADMINISTRATIU/VA	CD	18	6.748,08	JP	Rble. de la Unitat de Secretaria	Tècnica/a de gestió nivell 2 (F)	AB	20	R	10.952,40	31.554,11	29.288,63		
000637	S	ADMINISTRATIU/VA	CD	18	6.222,84	JP	Rble. de la Unitat d'Ordenació d'Estudis	Tècnica/a de gestió nivell 3 (F)	BC	20	T	9.036,00		27.372,23	24.136,83	
010500	S	ADMINISTRATIU/VA	CD	18	8.115,12	JP	Administratiu/va	Tècnica/a de suport nivell 1	CD	18	V	8.115,12		22.641,09	20.913,77	
000639	S	ADMINISTRATIU/VA	CD	18	7.912,56	JP	Administratiu/va	Tècnica/a de suport nivell 2	CD	16	X	7.639,80		21.591,57	19.864,25	
000638	S	ADMINISTRATIU/VA	CD	16	5.550,96	JP	Administratiu/va	Tècnica/a de suport nivell 1	CD	18	V	8.115,12		22.641,09	20.913,77	
000635	S	ADMINISTRATIU/VA	CD	16	5.550,96	JP	Secretari de Direcció	Secretari/ària	CD	18	V	8.115,12		22.641,09	20.913,77	
000640	S	AUXILIAR ADMINISTRATIU/VA	D	16	6.625,80	JP	Administratiu/va	Tècnica/a de suport nivell 2	CD	16	X	7.639,80		21.591,57	19.864,25	
009557	S	AUXILIAR ADMINISTRATIU/VA	D	14	5.691,24	JP	Rble. Unitat Recursos Econòmics i d'Adm.	Tècnica/a de gestió nivell 3 (F)	BC	20	T	9.036,00		27.372,23	24.136,83	
009486	S	AUXILIAR ADMINISTRATIU/VA	D	14	5.691,24	JP	Rble. de la Unitat de 3r. cicle	Tècnica/a de suport nivell 1	CD	18	V	8.115,12		22.641,09	20.913,77	

<b>Total Aplicació Ret.</b>	<b>21.975,06</b>
<b>Total Cost Real</b>	<b>27.510,58</b>

**250 - E.T.S. ENGINYERS CAMINS, CANALS I PORTS**

Lloc de treball actual						Lloc de treball proposat						Retribució perfil				
Lloc	*Cat.	Nom Lloc	Grups	Nivell	Ceany	Jornada	Denominació Lloc (pendent de revisar)	Perfil genèric	Grups	Nivell	CE	CEany	A	B	C	D
000713	S	CAP SERVEIS GESTIÓ I SUPORT	AB	26	19.158,84	JP	Cap dels Serveis Administratius i de Suport	Cap 1b nivell 2	AB	24	I	17.278,08	39.712,87	37.447,39		
000714	S	CAP ÀREA GESTIÓ ACADÈMICA	BC	22	10.850,28	JP	Cap de l'Àrea de Gestió Acadèmica	Cap 2 nivell 2 (F)	AB	24	L	13.992,48	36.427,27	34.161,79		
000715	S	CAP ÀREA RECURSOS I SERVEIS	BC	22	10.850,28	JP	Cap de l'Àrea de Recursos i Serveis	Cap 2 nivell 2 (F)	AB	24	L	13.992,48	36.427,27	34.161,79		
000717	S	CAP ÀREA DE SUPORT INSTITUCIONAL	BC	22	8.678,16	JP	Cap de l'Àrea de Suport Institucional	Cap 2 nivell 3 (F)	AB	22	R	10.952,40	32.451,71	30.186,23		
000725	S	RESP. UNITAT GESTIÓ EXPEDIENTS	CD	18	7.433,88	JP	Rble. Unitat d'Expedients Acadèmics	Tècnica/a de gestió nivell 3 (F)	BC	20	T	9.036,00		27.372,23	24.136,83	
000724	S	RESP. UNITAT GESTIÓ ECONÒMICA	CD	18	7.433,88	JP	Rble. Unitat de Recursos Econòmics	Tècnica/a de gestió nivell 3 (F)	BC	20	T	9.036,00		27.372,23	24.136,83	
000719	S	RESP. UNITAT DE PERSONAL I SERVEIS	CD	18	7.433,88	JP	Rble. Unitat de Personal i Serveis	Tècnica/a de gestió nivell 3 (F)	BC	20	T	9.036,00		27.372,23	24.136,83	
009581	S	SECRETÀRIA DIRECCIÓ	CD	18	6.748,08	JP	Administratiu/va	Tècnica/a de suport nivell 1	CD	18	V	8.115,12		22.641,09	20.913,77	
000718	S	RESP. UNITAT DE GESTIÓ ADMINISTRATIVA	CD	18	7.433,88	JP	Rble. Unitat Administrativa	Tècnica/a de suport nivell 1	CD	18	V	8.115,12		22.641,09	20.913,77	
000722	S	ADMINISTRATIU/VA	CD	16	5.887,56	JP	Administratiu/va	Tècnica/a de suport nivell 1	CD	18	V	8.115,12		22.641,09	20.913,77	
000721	S	ADMINISTRATIU/VA	CD	16	5.887,56	JP	Administratiu/va	Tècnica/a de suport nivell 2	CD	16	X	7.639,80		21.591,57	19.864,25	
000723	S	ADMINISTRATIU/VA	CD	16	5.887,56	JP	Administratiu/va	Tècnica/a de suport nivell 2	CD	16	X	7.639,80		21.591,57	19.864,25	
001200	S	ADMINISTRATIU/VA	CD	16	5.887,56	JP	Administratiu/va	Tècnica/a de suport nivell 2	CD	16	X	7.639,80		21.591,57	19.864,25	
009579	S	ADMINISTRATIU/VA	CD	16	5.887,56	JP	Administratiu/va	Tècnica/a de suport nivell 2	CD	16	X	7.639,80		21.591,57	19.864,25	
000720	S	ADMINISTRATIU/VA	CD	16	5.887,56	JP	Administratiu/va	Tècnica/a de suport nivell 2	CD	16	X	7.639,80		21.591,57	19.864,25	
009789	S	TÈC. RELACIONS EXTERIORS	2	M		JP	Tècnica/a Relacions Exteriors	Tècnica/a de gestió nivell 2 (F)	AB	20	R	10.952,40	31.554,11	29.288,63		
000226	S	RECEPCIONISTA	4	S		JP	Administratiu/va	Tècnica/a de suport nivell 2	CD	16	X	7.639,80		21.591,57	19.864,25	
009708	S	AUXILIAR ADMINISTRATIU/VA	D	14	5.691,24	JP	Administratiu/va	Tècnica/a de suport nivell 2	CD	16	X	7.639,80		21.591,57	19.864,25	

<b>Total Aplicació Ret.</b>	<b>34.096,06</b>
<b>Total Cost Real</b>	<b>42.684,86</b>

**280 - FACULTAT DE NÀUTICA DE BARCELONA**

Lloc de treball actual						Lloc de treball proposat						Retribució perfil				
Lloc	*Cat.	Nom Lloc	Grups	Nivell	Ceany	Jornada	Denominació Lloc (pendent de revisar)	Perfil genèric	Grups	Nivell	CE	CEany	A	B	C	D
000746	S	ADMINISTRADOR	AB	24	12.021,96	JP	Administrador	Cap 1b nivell 3	AB	24	O	12.391,20	34.825,99	32.560,51		
000748	S	CAP NEGOCIAT GESTIÓ ACADÈMICA	CD	18	7.433,88	JP	Cap de Gestió Acadèmica	Tècnica/a de gestió nivell 2 (F)	AB	20	R	10.952,40	31.554,11	29.288,63		
000747	S	CAP NEGOCIAT GESTIÓ ECONÒMICA	CD	18	6.748,08	JP	Cap de Gestió Econòmica	Tècnica/a de gestió nivell 3 (F)	BC	20	T	9.036,00		27.372,23	24.136,83	
000749	S	SECRETÀRIA DIRECCIÓ	CD	18	6.748,08	JP	Secretària de Direcció	Secretari/ària	CD	18	V	8.115,12		22.641,09	20.913,77	
009491	S	ADMINISTRATIU/VA	CD	18	7.433,88	JP	Administratiu/va	Tècnica/a de suport nivell 2	CD	16	X	7.639,80		21.591,57	19.864,25	
001219	S	AUXILIAR ADMINISTRATIU/VA	D	14	5.691,24	JP	Administratiu/va	Tècnica/a de suport nivell 2	CD	16	X	7.639,80		21.591,57	19.864,25	
000751	S	AUXILIAR ADMINISTRATIU/VA	D	14	5.691,24	JP	Administratiu/va	Tècnica/a de suport nivell 2	CD	16	X	7.639,80		21.591,57	19.864,25	

<b>Total Aplicació Ret.</b>	<b>11.706,72</b>
<b>Total Cost Real</b>	<b>14.655,64</b>

290 - E.T.S. ARQUITECTURA DEL VALLÈS

Lloc de treball actual						Lloc de treball proposat						Retribució perfil				
Lloc	*Cat.	Nom Lloc	Grups	Nivell	Ceany	Jornada	Denominació Lloc (pendent de revisar)	Perfil genèric	Grups	Nivell	CE	CEany	A	B	C	D
000753	S	ADMINISTRADORA	AB	24	14.448,48	JP	Administradora	Cap 1b nivell 3	AB	24	O	12.391,20	34.825,99	32.560,51		
000758	S	TÈCNIC DE GESTIÓ	BC	20	6.654,72	JP	Tècnic de Gestió	Tècnica de gestió nivell 2 (F)	AB	20	R	10.952,40	31.554,11	29.288,63		
000755	S	CAP NEGOCIAT GESTIÓ ACADÈMICA	CD	18	7.433,88	JP	Rble. Àrea de Gestió Acadèmica	Tècnica de gestió nivell 2 (F)	AB	20	R	10.952,40	31.554,11	29.288,63		
000760	S	ADMINISTRATIU/VA	CD	18	7.433,88	JP	Rble. Àrea de Relacions Externes	Tècnica de gestió nivell 3 (F)	BC	20	T	9.036,00		27.372,23	24.136,83	
000756	S	NEGOCIAT D'ADMINISTRACIÓ	CD	18	7.912,56	JP	Rble. Àrea Suport a la Presa de Decisions	Tècnica de gestió nivell 3 (F)	BC	20	T	9.036,00		27.372,23	24.136,83	
000754	S	CAP NEGOCIAT GESTIÓ ECONÒMICA	CD	18	7.433,88	JP	Rble. Àrea d'Economia i Serveis	Tècnica de gestió nivell 3 (F)	BC	20	T	9.036,00		27.372,23	24.136,83	
000764	S	ADMINISTRATIU/VA	CD	16	5.550,96	JP	Administratiu/va	Tècnica de suport nivell 2	CD	16	X	7.639,80			21.591,57	19.864,25
000757	S	ADMINISTRATIU/VA	CD	16	5.550,96	JP	Administratiu/va	Tècnica de suport nivell 2	CD	16	X	7.639,80			21.591,57	19.864,25
000765	S	AUXILIAR ADMINISTRATIU/VA	D	14	5.691,24	JP	Administratiu/va	Tècnica de suport nivell 1	CD	18	V	8.115,12			22.641,09	20.913,77
000761	S	AUXILIAR ADMINISTRATIU/VA	D	14	5.691,24	JP	Administratiu/va	Tècnica de suport nivell 1	CD	18	V	8.115,12			22.641,09	20.913,77
000759	S	AUXILIAR ADMINISTRATIU/VA	D	14	5.691,24	JP	Administratiu/va	Tècnica de suport nivell 1	CD	18	V	8.115,12			22.641,09	20.913,77
009531	S	AUXILIAR ADMINISTRATIU/VA	D	14	5.691,24	JP	Administratiu/va	Tècnica de suport nivell 2	CD	16	X	7.639,80			21.591,57	19.864,25
009494	S	AUXILIAR ADMINISTRATIU/VA	D	14	5.691,24	JP	Administratiu/va	Tècnica de suport nivell 2	CD	16	X	7.639,80			21.591,57	19.864,25

<b>Total Aplicació Ret.</b>	<b>26.258,28</b>
<b>Total Cost Real</b>	<b>32.872,74</b>

330 - E.U. POLITÈCNICA DE MANRESA

Lloc de treball actual						Lloc de treball proposat						Retribució perfil				
Lloc	*Cat.	Nom Lloc	Grups	Nivell	Ceany	Jornada	Denominació Lloc (pendent de revisar)	Perfil genèric	Grups	Nivell	CE	CEany	A	B	C	D
000796	S	ADMINISTRADORA	AB	24	14.448,48	JP	Cap dels Serveis Administratius i de Suport	Cap 1b nivell 3	AB	24	O	12.391,20	34.825,99	32.560,51		
000797	S	CAP NEGOCIAT GESTIÓ ACADÈMICA	CD	18	7.433,88	JP	Rble. Àrea Gestió Acadèmica	Tècnica de gestió nivell 2 (F)	AB	20	R	10.952,40	31.554,11	29.288,63		
000799	S	SECRETÀRIA DIRECCIÓ	CD	18	6.748,08	JP	Rble. Àrea Suport a la Direcció	Tècnica de gestió nivell 3 (F)	BC	20	T	9.036,00		27.372,23	24.136,83	
000798	S	CAP NEGOCIAT GESTIÓ ECONÒMICA	CD	18	7.433,88	JP	Rble. Àrea Econòmica	Tècnica de gestió nivell 3 (F)	BC	20	T	9.036,00		27.372,23	24.136,83	
000801	S	ADMINISTRATIU/VA	CD	18	6.748,08	JP	Rble. Àrea Relacions Exteriors	Tècnica de suport nivell 1	CD	18	V	8.115,12			22.641,09	20.913,77
000800	S	ADMINISTRATIU/VA	CD	16	5.550,96	JP	Administratiu/va	Tècnica de suport nivell 1	CD	18	V	8.115,12			22.641,09	20.913,77
000805	S	AUXILIAR ADMINISTRATIU/VA	D	14	5.691,24	JP	Administratiu/va	Tècnica de suport nivell 1	CD	18	V	8.115,12			22.641,09	20.913,77
008047	S	AUXILIAR ADMINISTRATIU/VA	D	14	5.691,24	JP	Administratiu/va	Tècnica de suport nivell 2	CD	16	X	7.639,80			21.591,57	19.864,25
000802	S	AUXILIAR ADMINISTRATIU/VA	D	14	5.691,24	JP	Administratiu/va	Tècnica de suport nivell 2	CD	16	X	7.639,80			21.591,57	19.864,25

<b>Total Aplicació Ret.</b>	<b>18.188,82</b>
<b>Total Cost Real</b>	<b>22.770,58</b>

340 - E.P.S. ENGINYERIA DE VILANOVA I LA GELTRÚ

Lloc de treball actual						Lloc de treball proposat						Retribució perfil				
Lloc	*Cat.	Nom Lloc	Grups	Nivell	Ceany	Jornada	Denominació Lloc (pendent de revisar)	Perfil genèric	Grups	Nivell	CE	CEany	A	B	C	D
000806	S	ADMINISTRADORA	AB	24	14.448,48	JP	Administrador/a	Cap 1b nivell 2	AB	24	I	17.278,08	39.712,87	37.447,39		
009774	S	RESPONSABLE OFICINA EDUCACIÓ ALTERNANÇA	AB	20	7.913,64	JP	Rble. Oficina d'Educació en Alternança	Tècnica de gestió nivell 2 (F)	AB	20	R	10.952,40	31.554,11	29.288,63		
000808	S	CAP NEGOCIAT GESTIÓ ECONÒMICA	CD	18	6.748,08	JP	Cap del Negociat de Gestió Econòmica	Tècnica de gestió nivell 3 (F)	BC	20	T	9.036,00		27.372,23	24.136,83	
000807	S	CAP NEGOCIAT GESTIÓ ACADÈMICA	CD	18	7.433,88	JP	Cap del Negociat de Gestió Acadèmica	Tècnica de gestió nivell 3 (F)	BC	20	T	9.036,00		27.372,23	24.136,83	
001124	S	CAP NEGOCIAT ADMINISTRACIÓ I DIRECCIÓ	CD	18	6.748,08	JP	Cap de Negociat d'Administració i Direcció	Tècnica de gestió nivell 3 (F)	BC	20	T	9.036,00		27.372,23	24.136,83	
000810	S	ADMINISTRATIU/VA	CD	16	5.550,96	JP	Secretària de Direcció	Secretariària	CD	18	V	8.115,12			22.641,09	20.913,77
000809	S	ADMINISTRATIU/VA	CD	16	5.550,96	JP	Administratiu/va	Tècnica de suport nivell 1	CD	18	V	8.115,12			22.641,09	20.913,77
000887	S	ADMINISTRATIU/VA	CD	16	5.550,96	JP	Administratiu/va	Tècnica de suport nivell 1	CD	18	V	8.115,12			22.641,09	20.913,77
000811	S	ADMINISTRATIU/VA	CD	16	5.550,96	JP	Administratiu/va	Tècnica de suport nivell 2	CD	16	X	7.639,80			21.591,57	19.864,25
000812	S	AUXILIAR ADMINISTRATIU/VA	D	14	5.691,24	JP	Administratiu/va	Tècnica de suport nivell 1	CD	18	V	8.115,12			22.641,09	20.913,77
000813	S	AUXILIAR ADMINISTRATIU/VA	D	14	5.691,24	JP	Administratiu/va	Tècnica de suport nivell 2	CD	16	X	7.639,80			21.591,57	19.864,25

<b>Total Aplicació Ret.</b>	<b>24.545,10</b>
<b>Total Cost Real</b>	<b>30.728,01</b>

