

# **Dades sobre la docència no presencial el 2019/20 2Q i Matrícula 2020**

**Respostes UPC a la Covid-19**

**15 de desembre de 2020**



**UNIVERSITAT POLITÈCNICA  
DE CATALUNYA  
BARCELONATECH**

*Campus d'Excel·lència Internacional*

**Vicerectorat d'Avaluació i Qualitat**

- Resultats de les consultes 2019/20 Q2
  - » Consulta a l'estudiantat
  - » Consulta al PDI
  
- Rendiment Acadèmic 2019-20 QP
  - » Graus
  - » Màsters
  
- Matrícula 2020
  - » Graus
  - » Màsters



UNIVERSITAT POLITÈCNICA  
DE CATALUNYA  
BARCELONATECH

**Suspensió de les enquestes sobre l'actuació docent i les assignatures del segon quadrimestre del curs 2019-2020 i realització d'una consulta informativa al professorat i l'estudiantat**

Acord CPCG/2020/01/02, de 6 de maig de 2020, de la Comissió Permanent del Consell de Govern, pel qual es ratifica la suspensió de les enquestes sobre l'actuació docent i les assignatures del segon quadrimestre del curs 2019-2020 i s'aprova la realització d'una consulta informativa al professorat i l'estudiantat

Consulta al **PDI** sobre l'ús dels recursos o serveis TIC en la impartició de la docència 2019/20 Q2

Consulta a **L'ESTUDIANTAT** sobre la docència no presencial durant el període d'excepcionalitat 2019/20 Q2

**Consulta per conèixer l'opinió de l'estudiantat en relació a la seva experiència educativa amb la posada en marxa de la docència no presencial durant el període excepcional de confinament per el COVID-19.**

La consulta s'organitza en ...

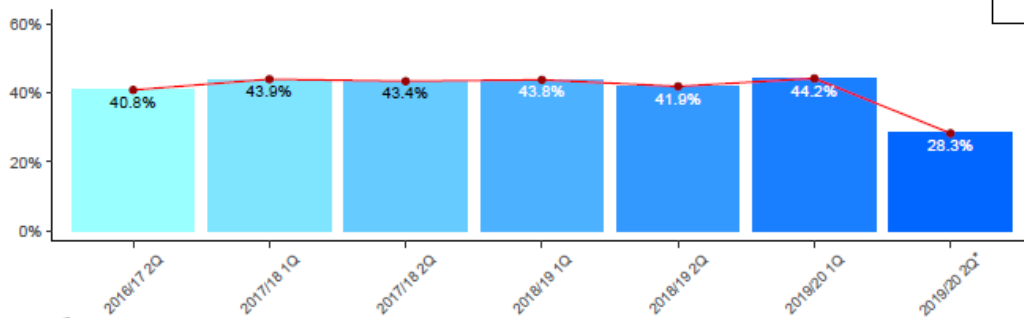
- a) Un **bloc comú** on es pregunta sobre
  - Suport TIC
  - Condicions tecnològiques i espai de treball
  - Plataformes / Eines TIC
  
- a) Un **bloc específic** per a cada assignatura on es pregunta sobre
  - Avaluació
  - Comunicació
  - Càrrega de treball i recursos
  - Satisfacció general
  - Un camp obert amb observacions, comentaris i/o suggeriments

## PARTICIPACIÓ BLOC COMÚ

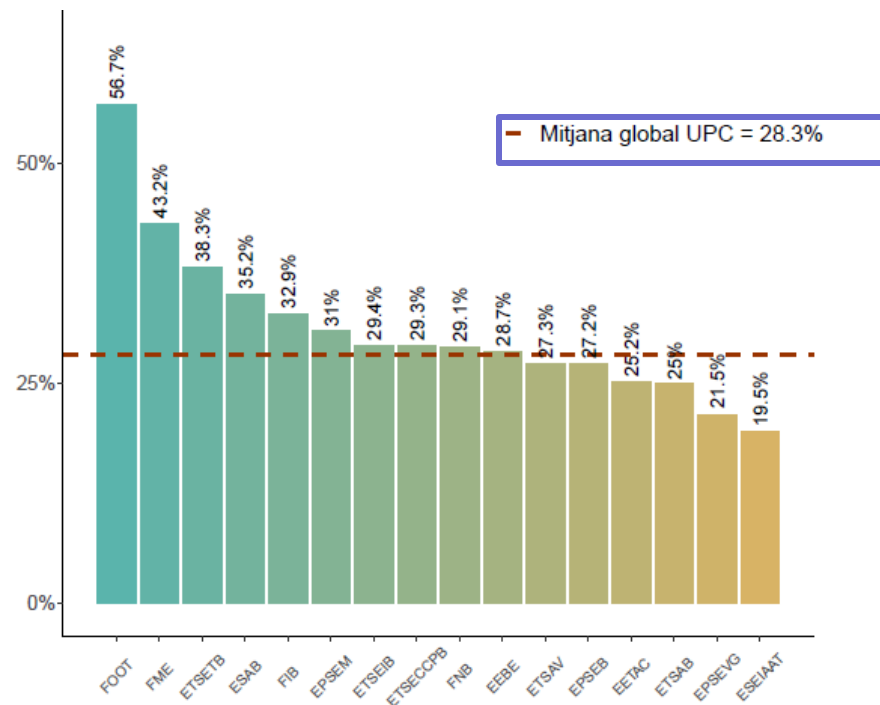
Població: 20282  
Respostes: 6878

**Participació: 34%**

Evolució de la participació de les enquestes electròniques global UPC

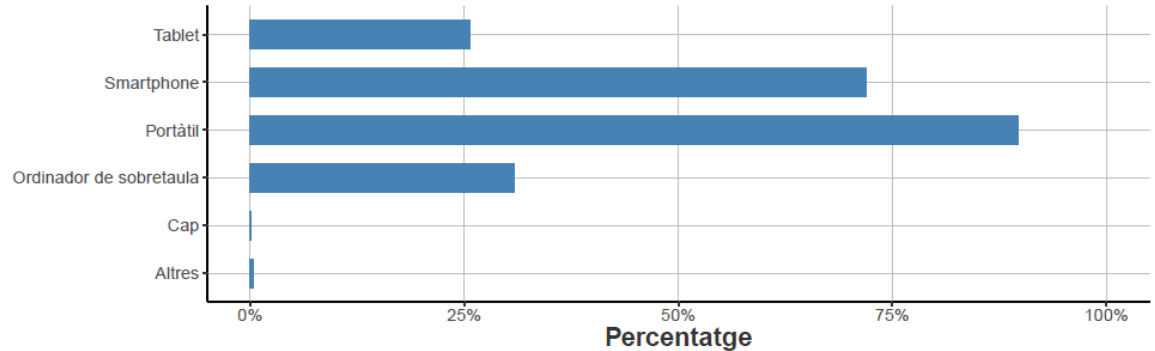


## PARTICIPACIÓ BLOC ESPECÍFIC (ASSIGNATURES)



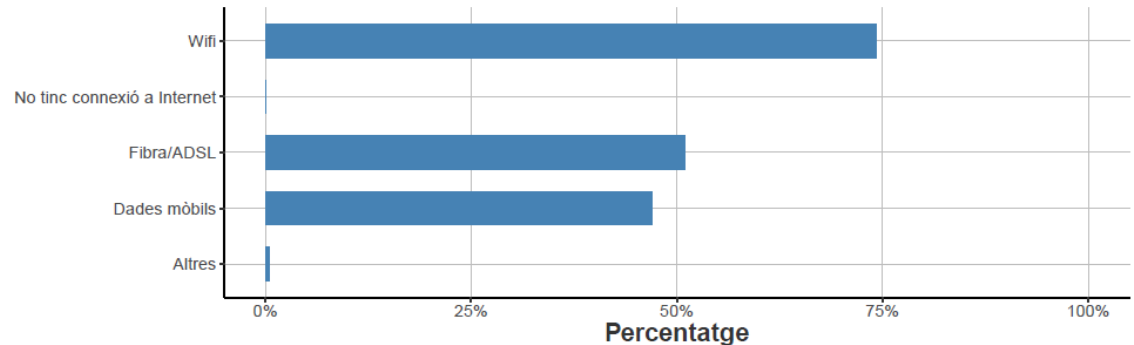
### Condicions tecnològiques i espai de treball

❖ A quins dispositius digitals tens accés per continuar les tasques acadèmiques?



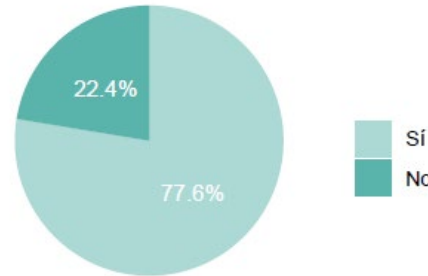
- El 90% de l'estudiantat diu que té portàtil
- Només 6 estudiants han respost que no tenen cap dispositiu digital <0.1%

❖ Quin tipus de connexió a Internet tens?



- Només 8 estudiants han respost que no tenen connexió a internet -> 0.12%

### ❖ Disposes d'un espai adequat per estudiar a casa?

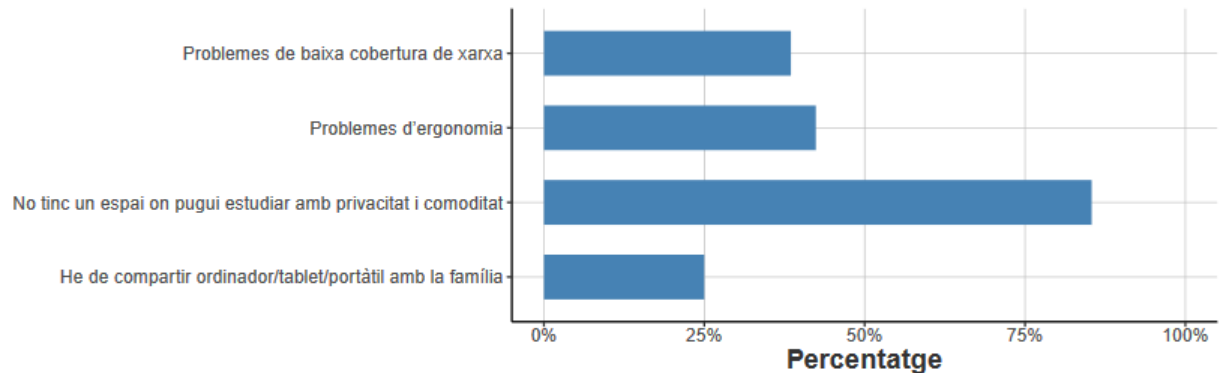


	Respostes	%
Sí	5324	77.6
No	1538	22.4
<b>TOTAL</b>	<b>6862</b>	<b>100.0</b>

➤ El 78% de l'estudiantat que ha participat a la consulta tenen un espai adient per estudiar a casa

### ❖ Quins són els principals problemes relacionats amb l'espai de treball?

(només els que han contestat que "No" a la pregunta anterior)

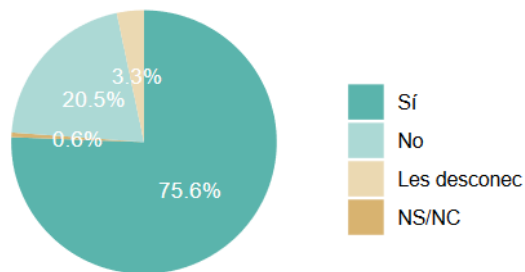


➤ De l'estudiantat que diu que no té un espai adequat a casa per estudiar, el 85% considera que el major problema és la falta d'un espai amb privacitat i comoditat

### Bloc de preguntes per a cada assignatura

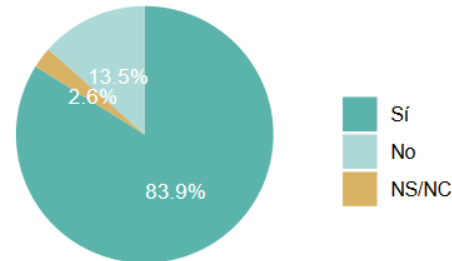
#### Avaluació

- ❖ Les modificacions del sistema d'avaluació que t'hem proposat et semblen adients?



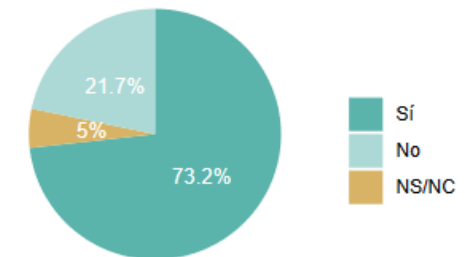
#### Comunicació

- ❖ S'ha donat resposta a les meves consultes en un termini de dos dies laborables?



#### Càrrega de treball i recursos

- ❖ La càrrega de treball i volum de feina es correspon amb el nombre de crèdits de l'assignatura?



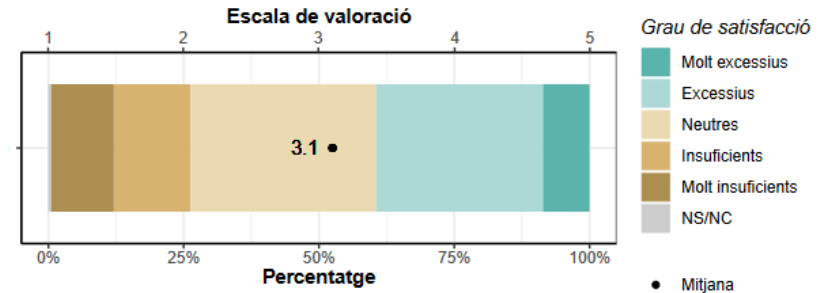


- ❖ Pel que fa a les **classes síncrones** (en streaming, a temps real) que t'hem impartit o els **materials** que se t'han posat a disposició indica **com han estat per al teu aprenentatge**

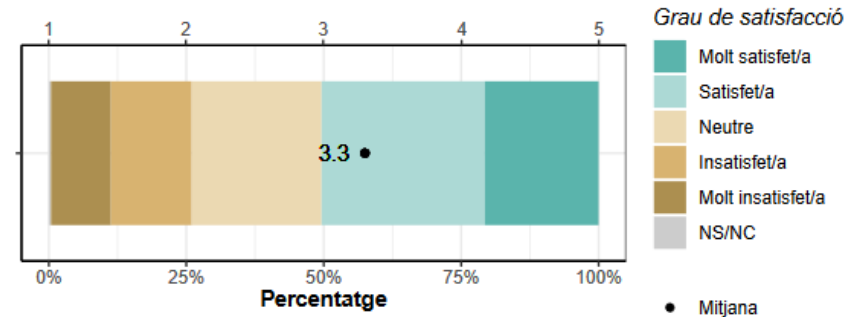
### Satisfacció

- ❖ Tenint en compte les competències que has d'adquirir en aquesta assignatura i segons com vas veient que es desenvolupa, **valora el nivell de satisfacció amb l'aprenentatge**
- ❖ **El professorat** de l'assignatura ha sabut respondre al problema del confinament, tenint en compte la dificultat que això comporta

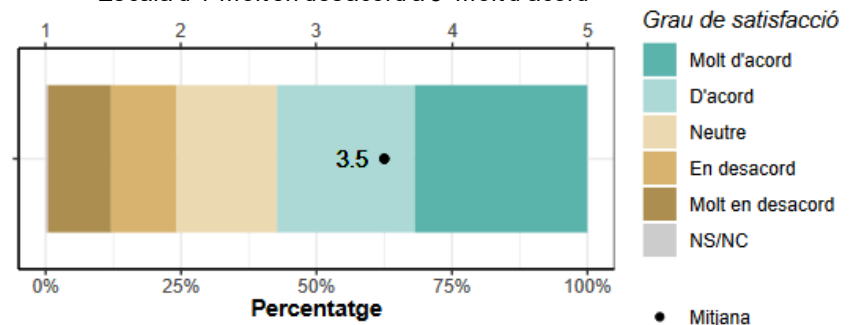
Escala d'1-molt insuficients a 5- molt excessius



Escala d'1-molt insatisfet/a a 5- molt satisfet/a



Escala d'1-molt en desacord a 5- molt d'acord





## PUBLICACIÓ DELS RESULTATS

### ❖ BLOC COMÚ

- Informe global UPC al [portal de dades](#)

### ❖ BLOC ESPECÍFIC

- Informe global UPC al [portal de dades](#)
- Informes per centre docent al [portal de dades](#)
- Informes per assignatura a [infoPDI](#) (cada PDI veu els informes de les assignatures en les què ha fet docència). Inclouen comentaris en obert

Nota: tots els informes es fan públics sense comentaris en obert. S'ha fet arribar a les direccions dels centres docents els informes complets amb els comentaris en obert

## Consulta per conèixer l'opinió del **PDI** en l'ús dels recursos o serveis TIC i en la impartició de la docència d'aquest quadrimestre.

La consulta s'organitza en ...

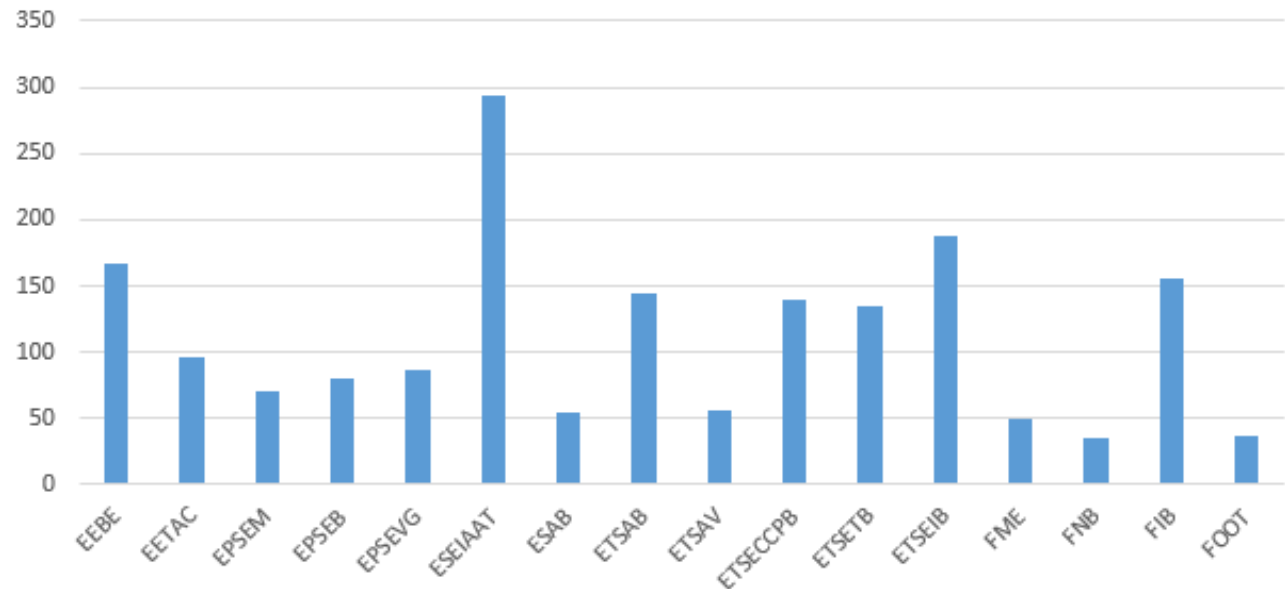
- a) Un **bloc comú** on es pregunta sobre
  - Suport TIC
  - Condicions tecnològiques i espai de treball
  - Plataformes / Eines TIC
  
- a) Un **bloc específic** per a cada assignatura on es pregunta sobre
  - Metodologia docent
  - Consultes
  - Avaluació
  - Un camp obert amb Observacions, comentaris i/o suggeriments

## PARTICIPACIÓ BLOC COMÚ

Població: 2764  
Respostes: 1267

**Participació: 46%**

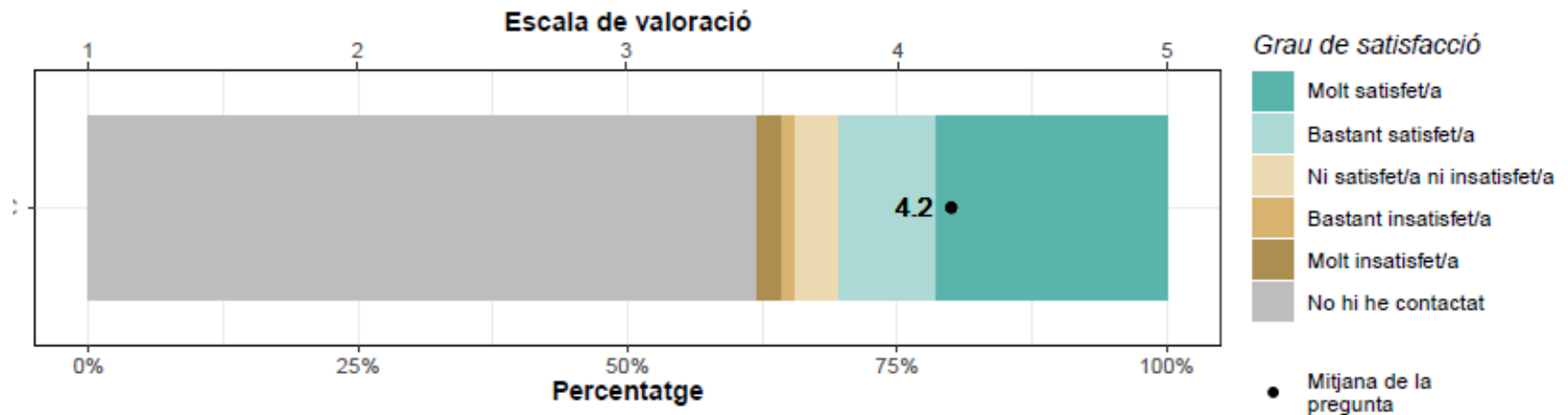
## PARTICIPACIÓ BLOC ESPECÍFIC ASSIGNATURES



Nombre de qüestionaris recollits (un per a cada assignatura)

### Suport TIC

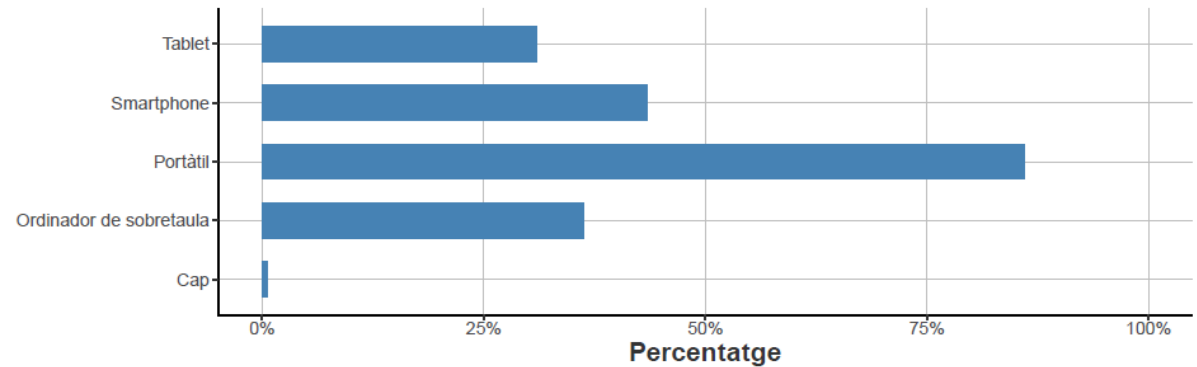
- ❖ Has contactat amb els serveis TIC de la teva unitat/centre durant l'emergència sanitària per sol·licitar suport? Valora el suport rebut



- El 38% del professorat ha contactat amb serveis TIC
- La satisfacció mitjana amb el serveis TIC és d'un 4.2 (la valoració va d'1- molt insatisfet/a, 5-molt satisfet/a)

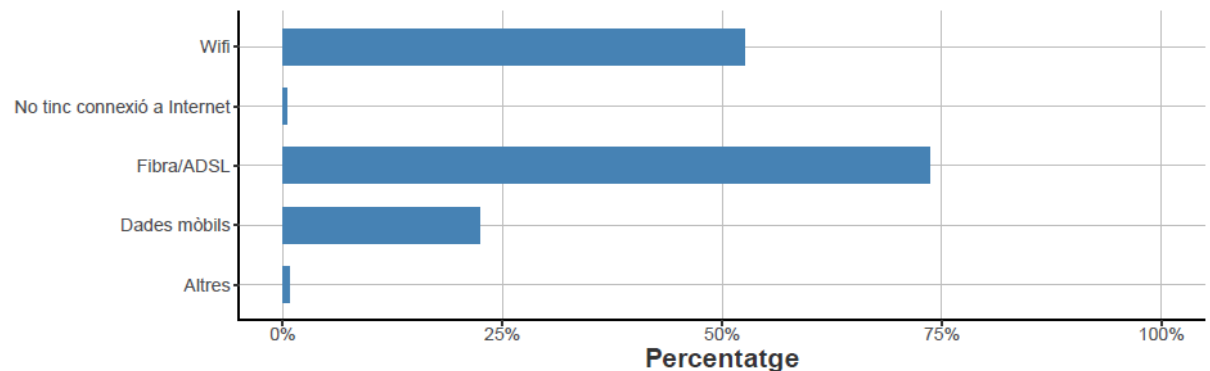
## Condicions tecnològiques i espai de treball

- ❖ A quins dispositius digitals tens accés per continuar les tasques docents?



➤ 8 professors/es indiquen que no disposen de cap dispositiu digital que representa <1%

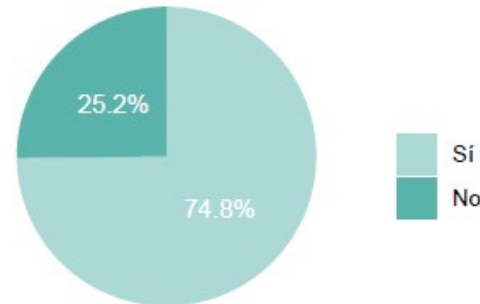
- ❖ Quin tipus de connexió tens a Internet?



➤ 5 professors/es indiquen que no disposen de connexió a internet que representa <0.5%

## Condicions tecnològiques i espai de treball

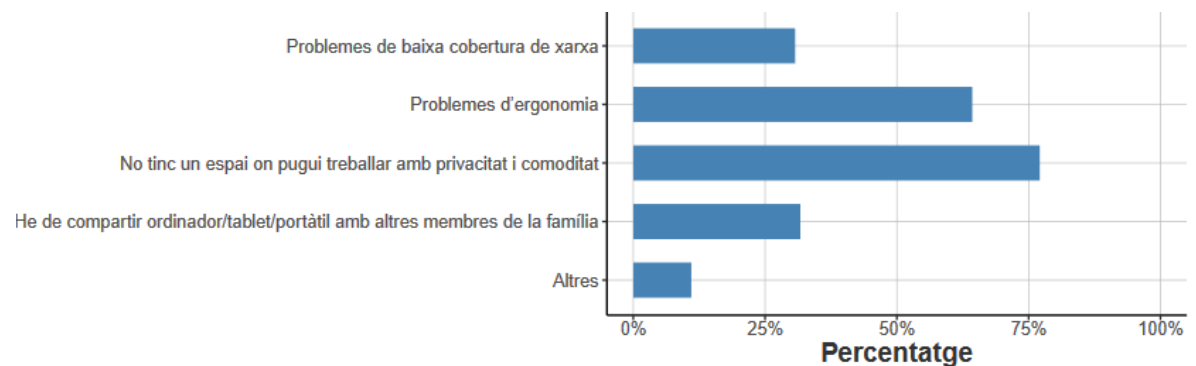
- ❖ Disposes d'un espai adequat per treballar a casa?



	Respostes	%
Sí	948	74.8
No	319	25.2
TOTAL	1267	100.0

➤ Gairebé el 75% del professorat indica que sí disposa d'un espai adequat a casa per treballar

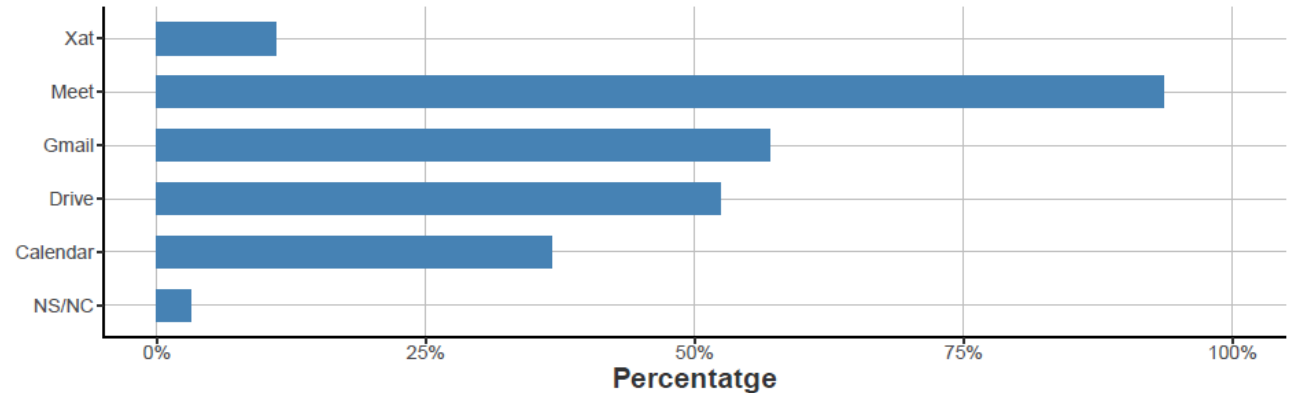
- ❖ Indica els principals problemes relacionats amb l'espai de treball (només els que han contestat que "No" a la pregunta anterior)



➤ Del PDI que considera que no té un espai adequat per treballar, el 77% diu que el principal problema és la falta d'un espai amb privacitat i comoditat

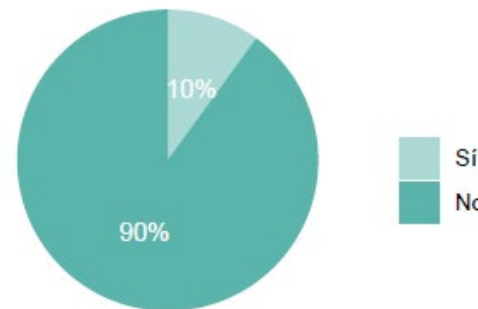
## Plataformes / Eines TIC

- ❖ Quines de les eines de la plataforma G Suite t'ha resultat més útil per continuar les tasques acadèmiques en remot?



➤ Meet, l'eina votada pel 93% del professorat

- ❖ Has tingut problemes per accedir a recursos o programes informàtics de la UPC de forma remota?



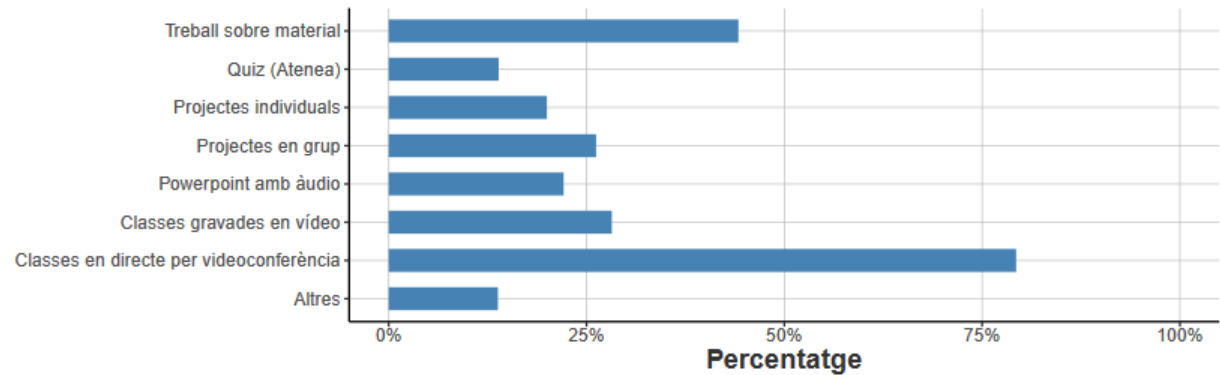
	Respostes	%
Sí	127	10
No	1140	90
<b>TOTAL</b>	<b>1267</b>	<b>100</b>

➤ El 10% del professorat enquestat ha tingut problemes per accedir de forma remota



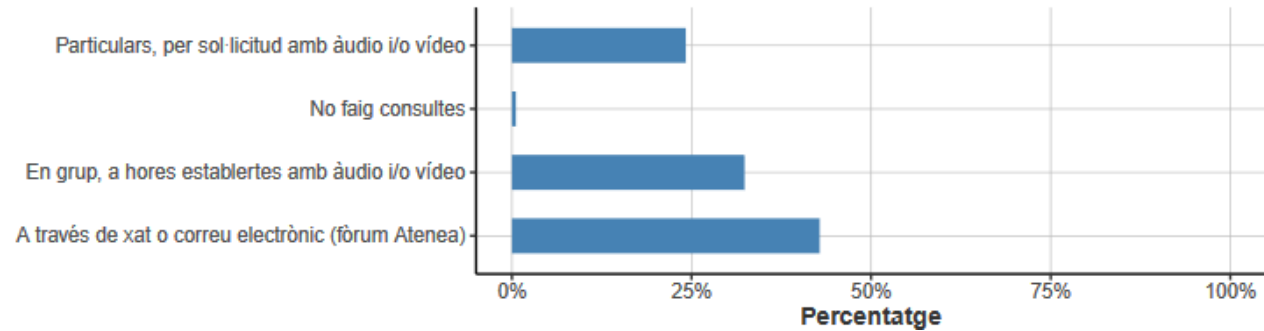
### Metodologia

Com són les classes d'aquesta assignatura que imparteixes?



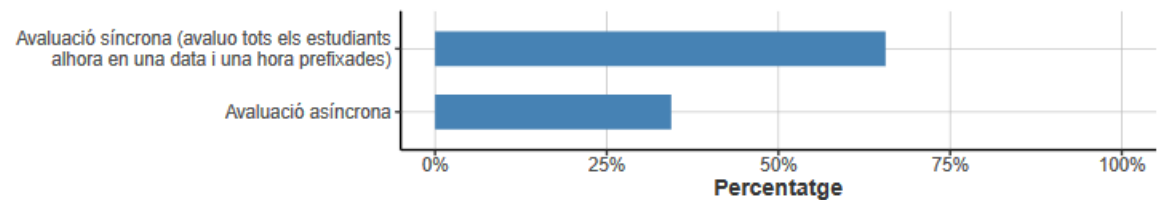
### Consultes

Com són les consultes de l'estudiantat en aquesta assignatura que imparteixes?



### Avaluació

Com dus a terme l'avaluació de l'estudiantat en aquesta assignatura que imparteixes?





## PUBLICACIÓ DELS RESULTATS

### ❖ BLOC COMÚ

- Informe global UPC al [portal de dades](#)
- Informes per centre docent al [portal de dades](#)

### ❖ BLOC ESPECÍFIC

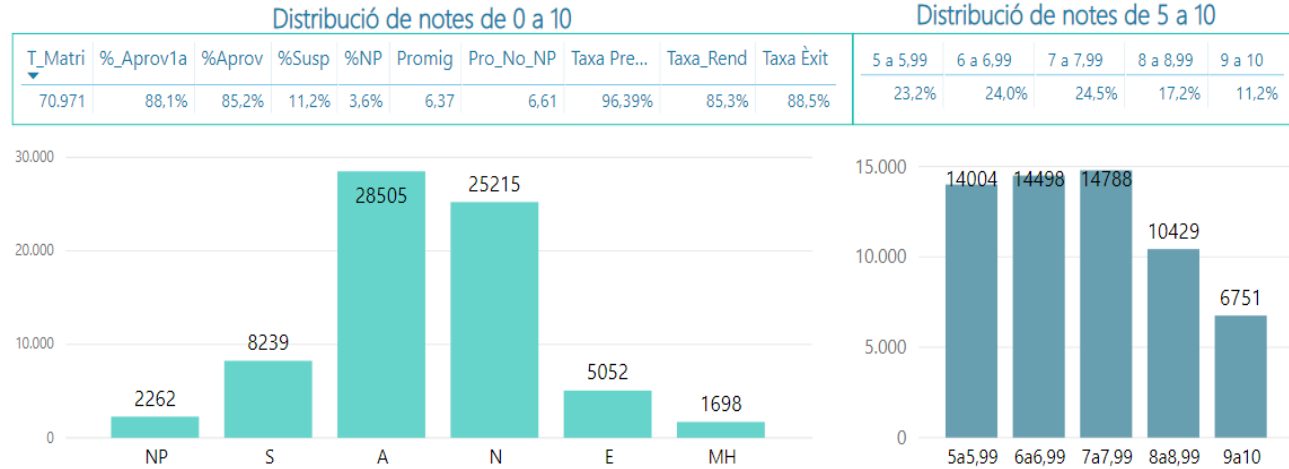
- Informe global UPC al [portal de dades](#)
- Informes per centre docent al [portal de dades](#)

Nota: tots els informes es fan públics sense comentaris en obert. S'ha fet arribar a les direccions dels centres docents els informes complets amb els comentaris en obert

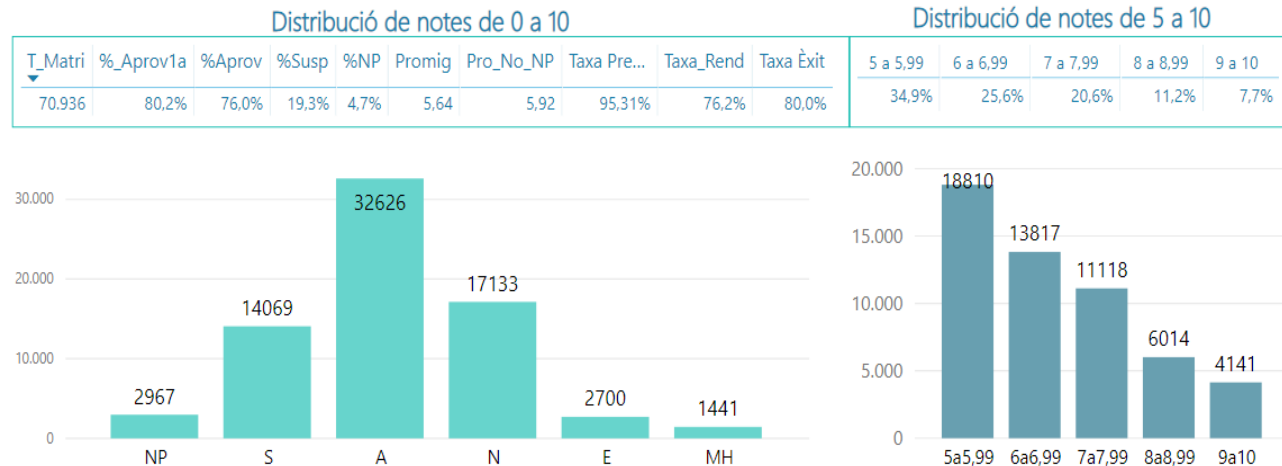


# Rendiment Graus

**Curs 2019-20 Q2**  
70.971 notes



**Curs 2018-19 Q2**  
70.936 notes



## Taxa d'èxit: Rati entre els crèdits superats respecte dels crèdits presentats

2018-2019 Q2	2019-2020 Q2	Diferència
80,0%	88,5%	↑ 8,5%

## Taxa de rendiment : Rati entre els crèdits superats respecte dels crèdits matriculats

2018-2019 Q2	2019-2020 Q2	Diferència
76,2%	85,3%	↑ 9,1%

## Nota mitjana

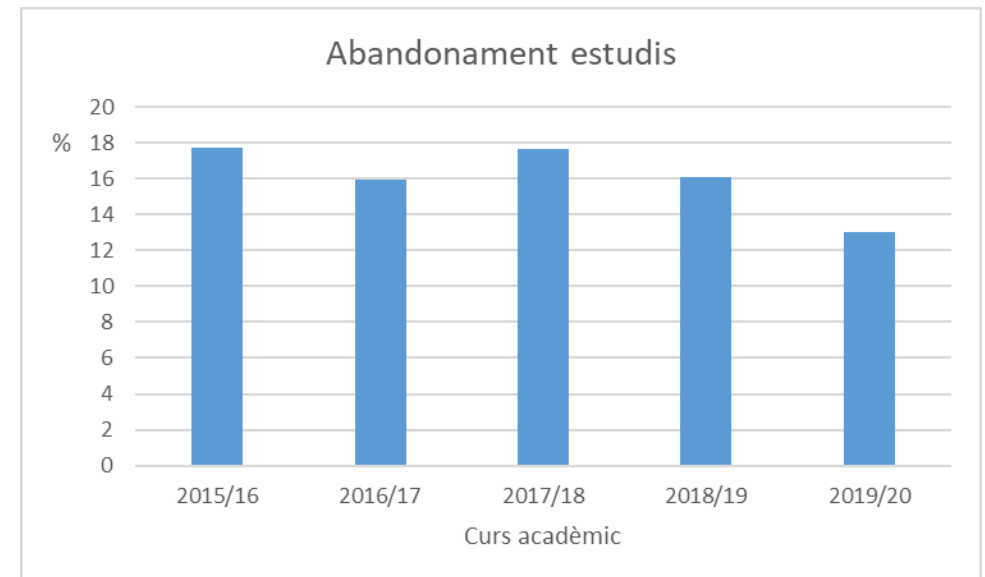
2018-2019 Q2	2019-2020 Q2	Diferència
5,64	6,37	↑ 12,9%

## Aprovat en primera convocatòria

2018-2019 Q2	2019-2020 Q2	Diferència
80,2%	88,1%	↑ 7,9%

Estat Curs d'ingrés	Abandonament		Matriculat		Reingrés	
	Total	%	Total	%	Total	%
19-20	601	13,00%	3819	82,59%	204	4,41%
18-19	734	16,09%	3622	79,41%	205	4,49%
17-18	808	17,66%	3548	77,53%	220	4,81%
16-17	694	15,96%	3461	79,60%	193	4,44%
15-16	803	17,72%	3427	75,63%	301	6,64%
<b>Total</b>	<b>3640</b>	<b>16,08%</b>	<b>17877</b>	<b>78,96%</b>	<b>1123</b>	<b>4,96%</b>

Abandonament estudis:  
Estudiants de primer curs que han deixat la UPC



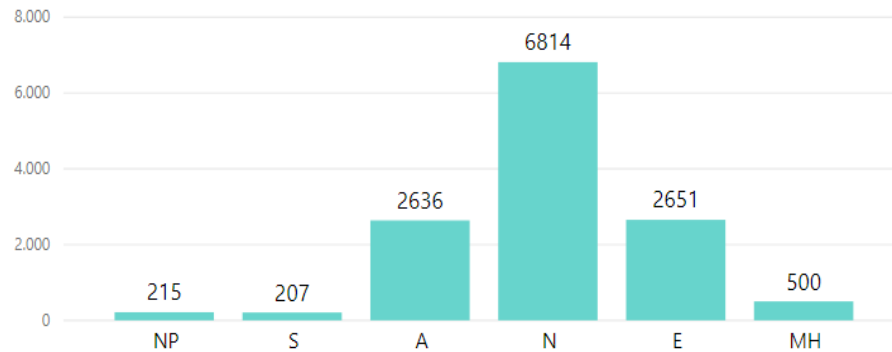


# Rendiment Màster

**Curs 2019-20 Q2**  
13.023

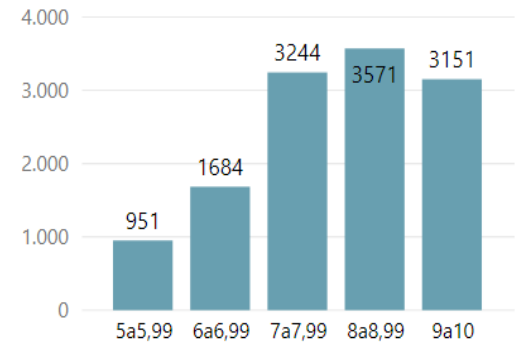
Distribució de notes de 0 a 10

T_Matri	%_Aprov1a	%Aprov	%Susp	%NP	Promig	Pro_No_NP	Taxa Pre...	Taxa Rend	Taxa Èxit
13.023	97,2%	96,8%	1,5%	1,7%	7,67	7,80	98,27%	96,8%	98,5%



Distribució de notes de 5 a 10

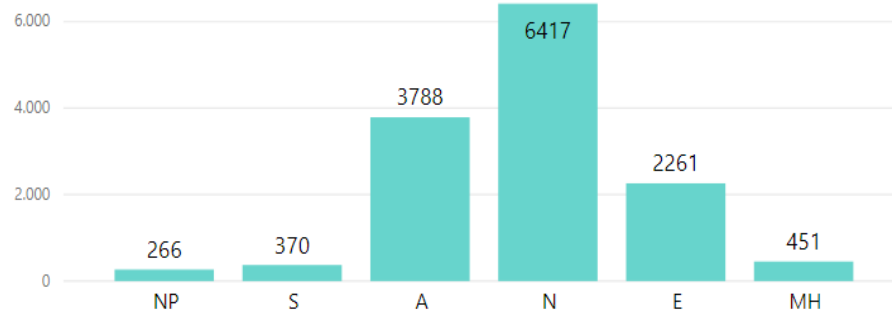
5 a 5,99	6 a 6,99	7 a 7,99	8 a 8,99	9 a 10
7,5%	13,4%	25,7%	28,3%	25,0%



**Curs 2018-19 Q2**  
13.553

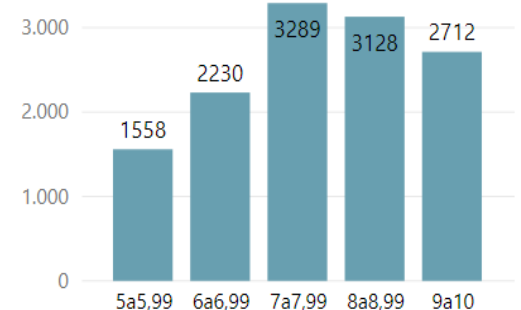
Distribució de notes de 0 a 10

T_Matri	%_Aprov1a	%Aprov	%Susp	%NP	Promig	Pro_No_NP	Taxa Pre...	Taxa Rend	Taxa Èxit
13.553	96,0%	95,3%	2,6%	2,1%	7,36	7,51	97,83%	95,3%	97,4%



Distribució de notes de 5 a 10

5 a 5,99	6 a 6,99	7 a 7,99	8 a 8,99	9 a 10
12,1%	17,3%	25,5%	24,2%	21,0%



## Taxa d'èxit: Rati entre els crèdits superats respecte dels crèdits presentats

2018-2019 Q2	2019-2020 Q2	Diferència
97,4%	98,5%	↑ 1,1%

## Taxa de rendiment : Rati entre els crèdits superats respecte dels crèdits matriculats

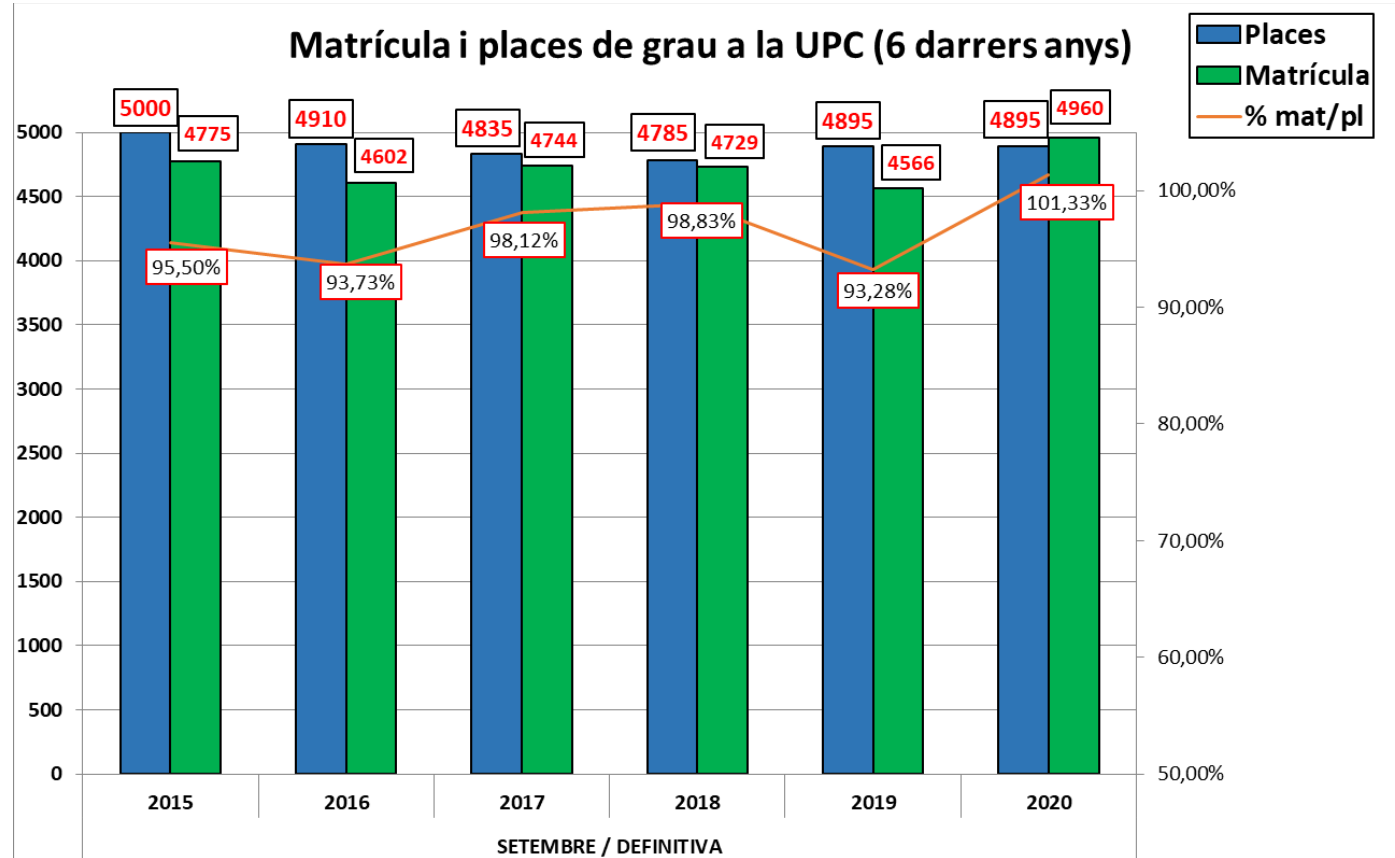
2018-2019 Q2	2019-2020 Q2	Diferència
95,3%	96,8%	↑ 1,5%

## Nota mitjana

2018-2019 Q2	2019-2020 Q2	Diferència
7,36	7,67	↑ 4,2%

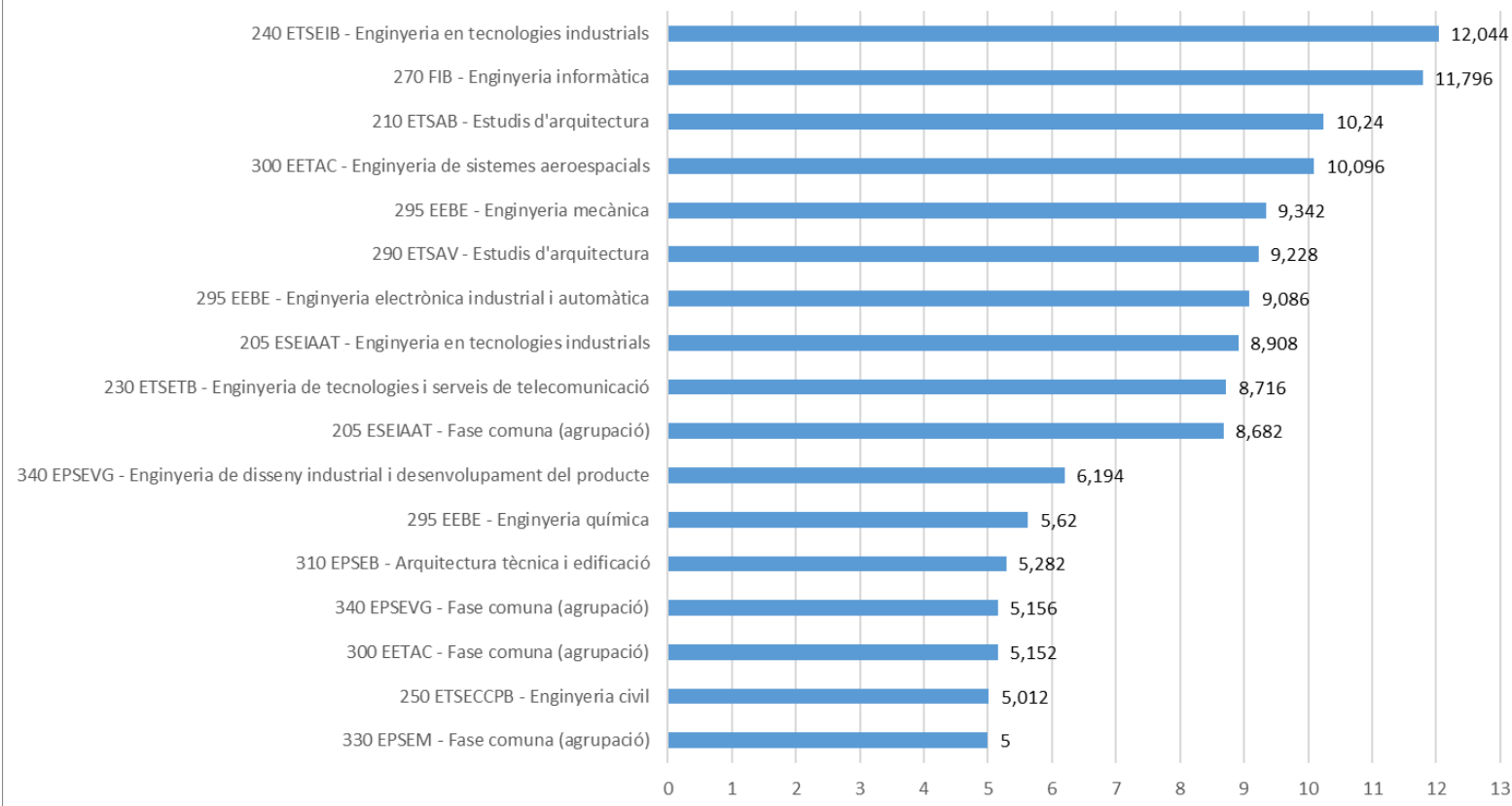
## Aprovat en primera convocatòria

2018-2019 Q2	2019-2020 Q2	Diferència
96%	97,2%	↑ 1,2%

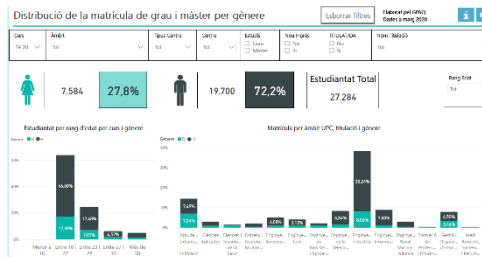
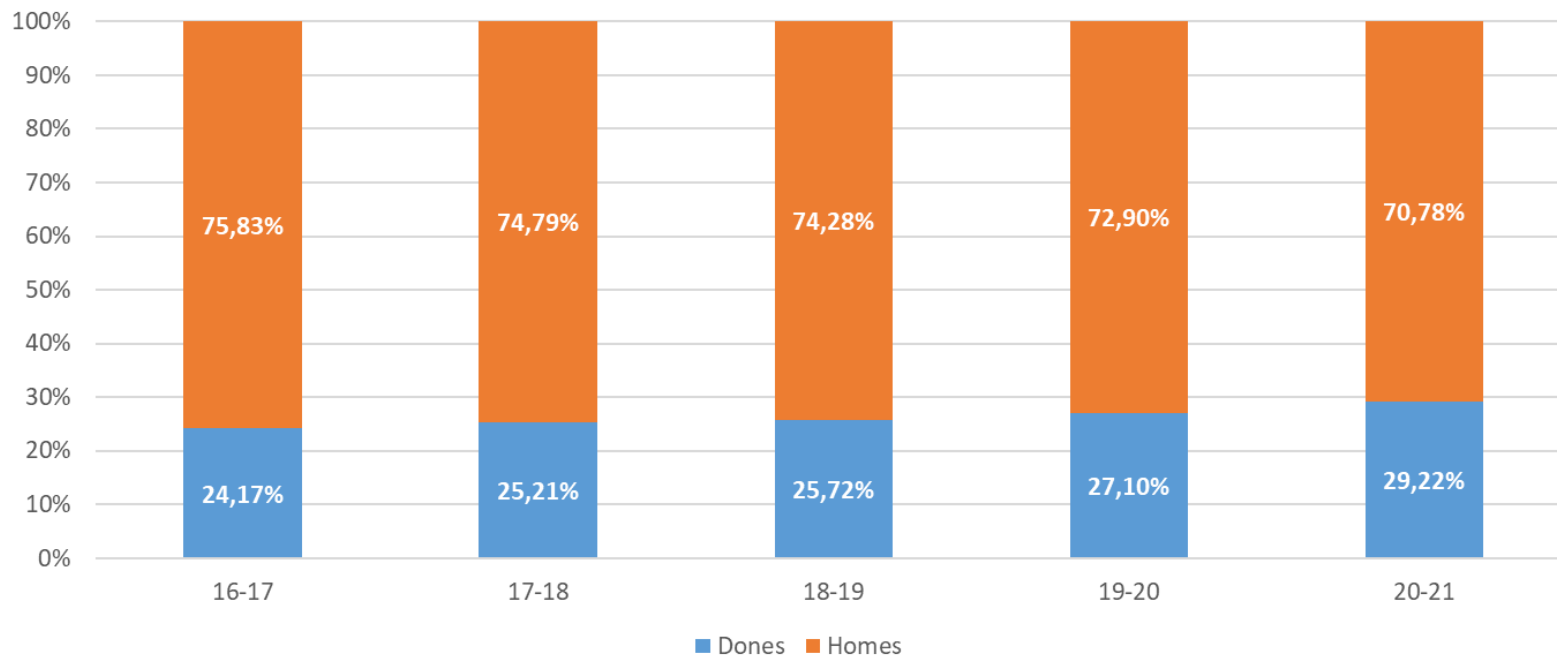




## Nota d'accés de l'estudiantat número 100 de nou ingrés preinscripció Via 0 (PAAU)

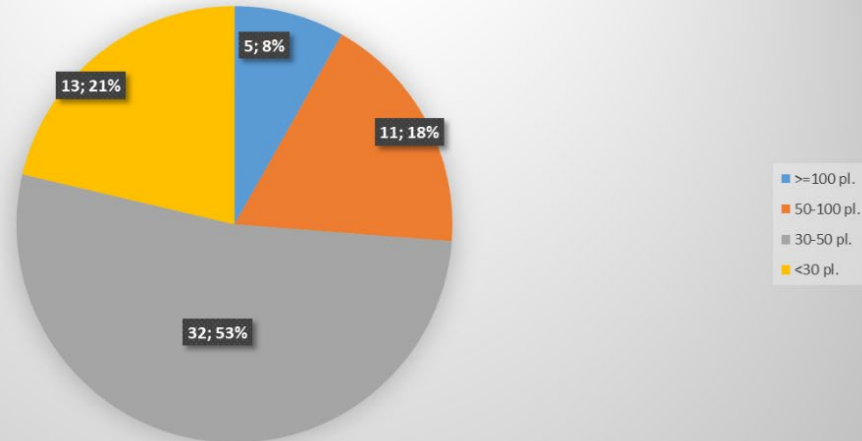


Evolució de la matrícula global de nou ingrés de centres propis en percentatge





Oferta de places de nou accés. Distribució per número d'estudis ofertats segons les places ofertades



% de matrícula sobre places ofertades per intervals d'ocupació. Distribució per número d'estudis ofertats

