

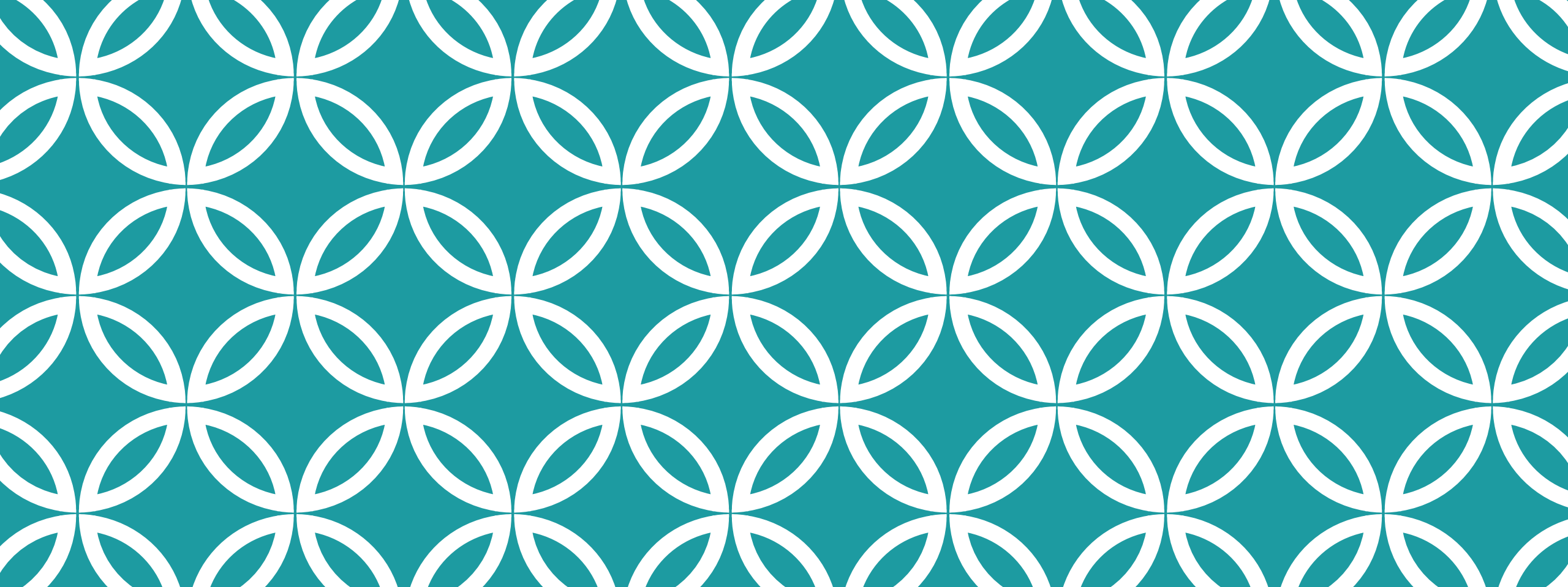


INDICADORS D'ATENEA. QUÈ HA CANVIAT DURANT EL PERÍODE COVID-19?

Joana d'Arc Prat Farran



Institut de Ciències de l'Educació
UNIVERSITAT POLITÈCNICA DE CATALUNYA



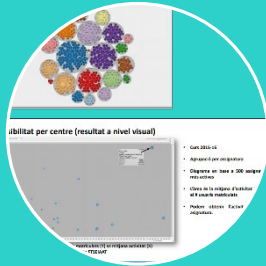
ANTECEDENTS

Quines dades tenim?



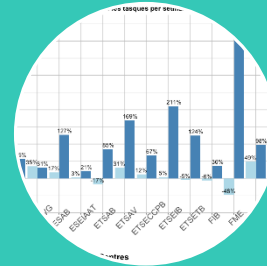
2010

- Estudi i proposta d'indicadors. Atenea BI



2016

- Indicadors parcials guardats per Assignatura i dia



2019

- Visualització i estudi per part d'ICE (software R)



2020

- + dades distingint EST/PDI però per Centre i setmana

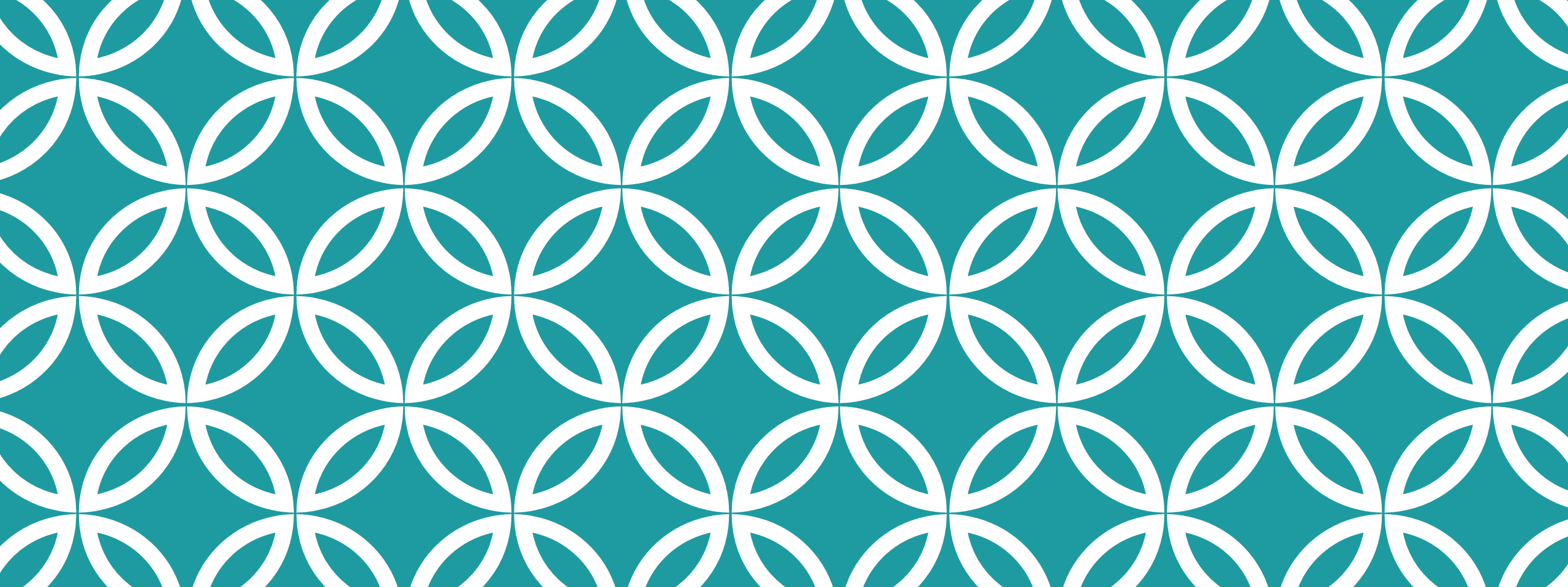


2021

- ATENEA integrat al BI UPC en breu 😊

Des de 2016 només es guarda una part de les dades

- Ús recursos bàsics (sense distinguir EST/PDI)
- # Usuaris concurrents (màxim)
- # Estudiants matriculats



DADES GENERALS QUADRIMESTRE COVID-19:CURS 2019-20Q2

Què tenim?

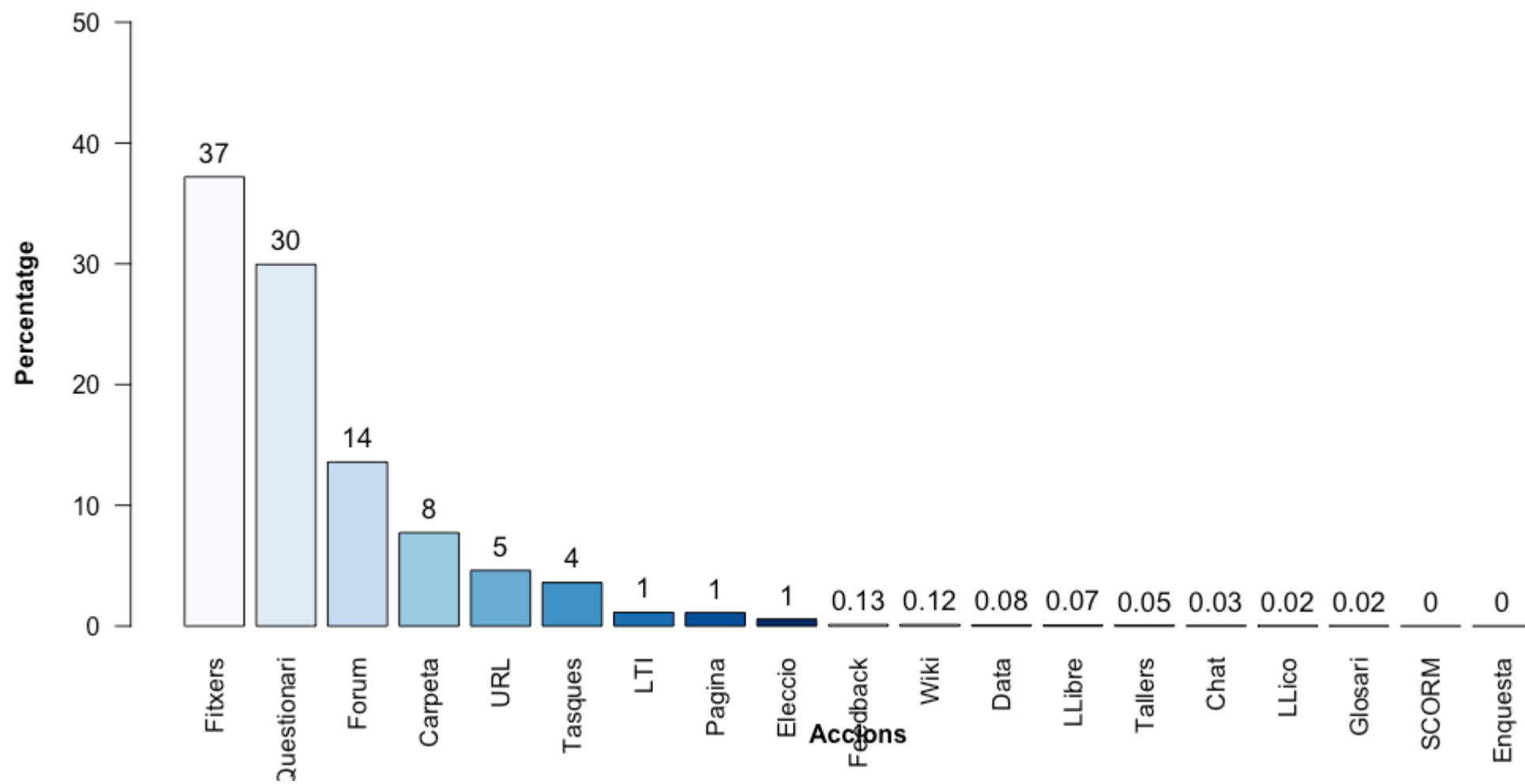
Usuaris	PDI	PAS	EST
# usuaris	2885	381	27951

Cursos Q2	PRISMA (2019)	Actius a ATENEA	%cursos actius ¹
# cursos	2022	1584	78%

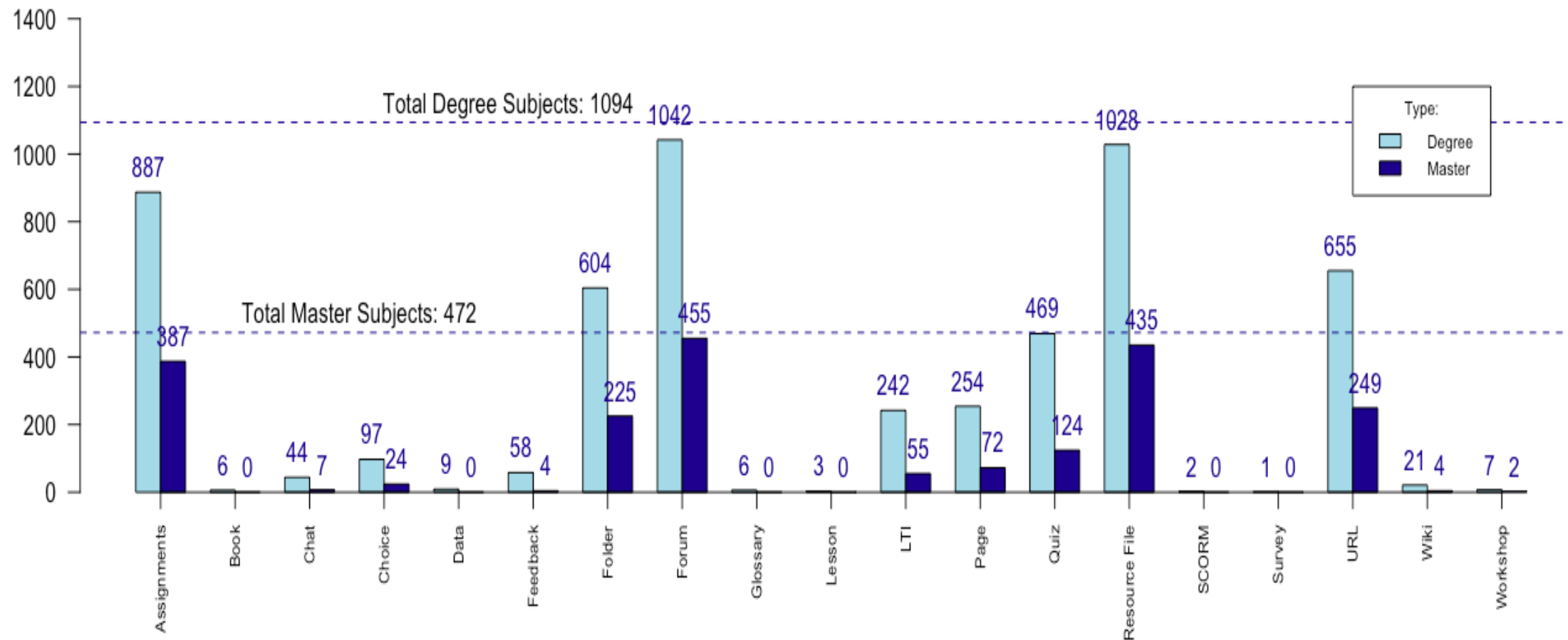
ATENEA

(1) curs actiu és una assignatura amb algun usuari que ha realitzat alguna acció.

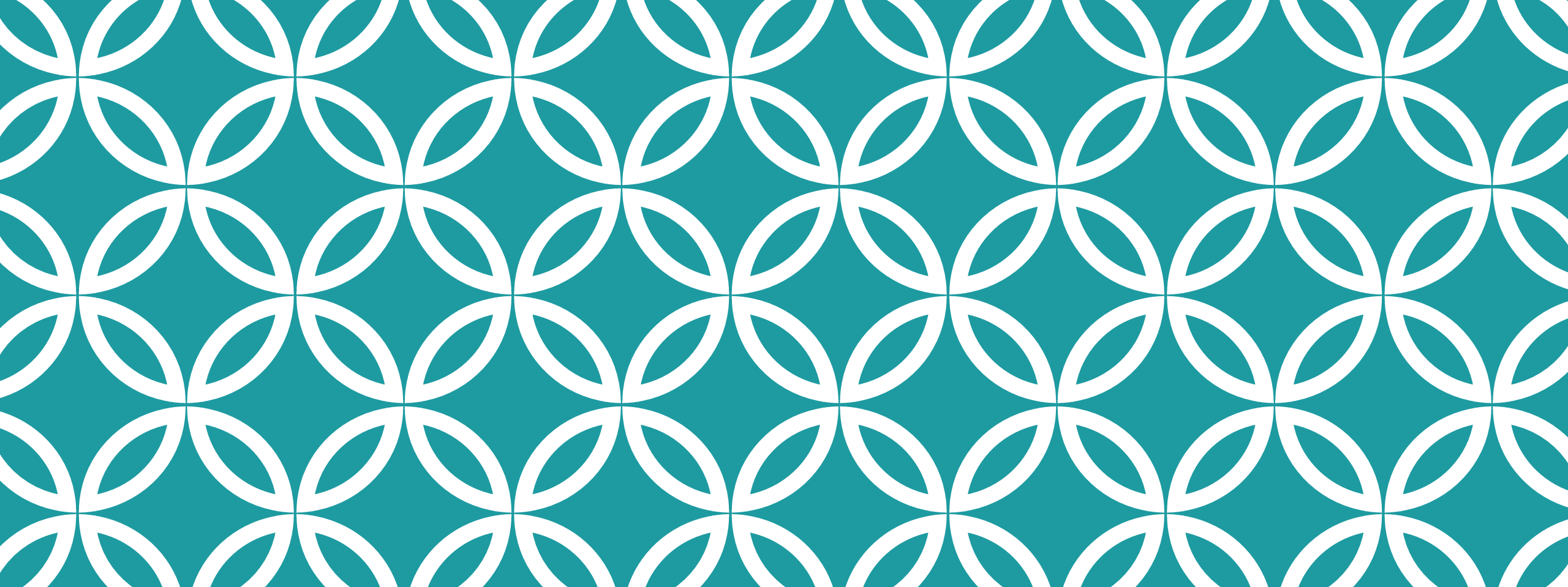
Principals Accions



Year 2019-2020 Q2: Number of subjects that used each resource by type



Els cursos de Màster també són actius a Atenea



VISIÓ DEL QUADRIMESTRE ABANS/DURANT CONFINAMENT

Una bona pencada

Ús del maletí del professor d'Atenea

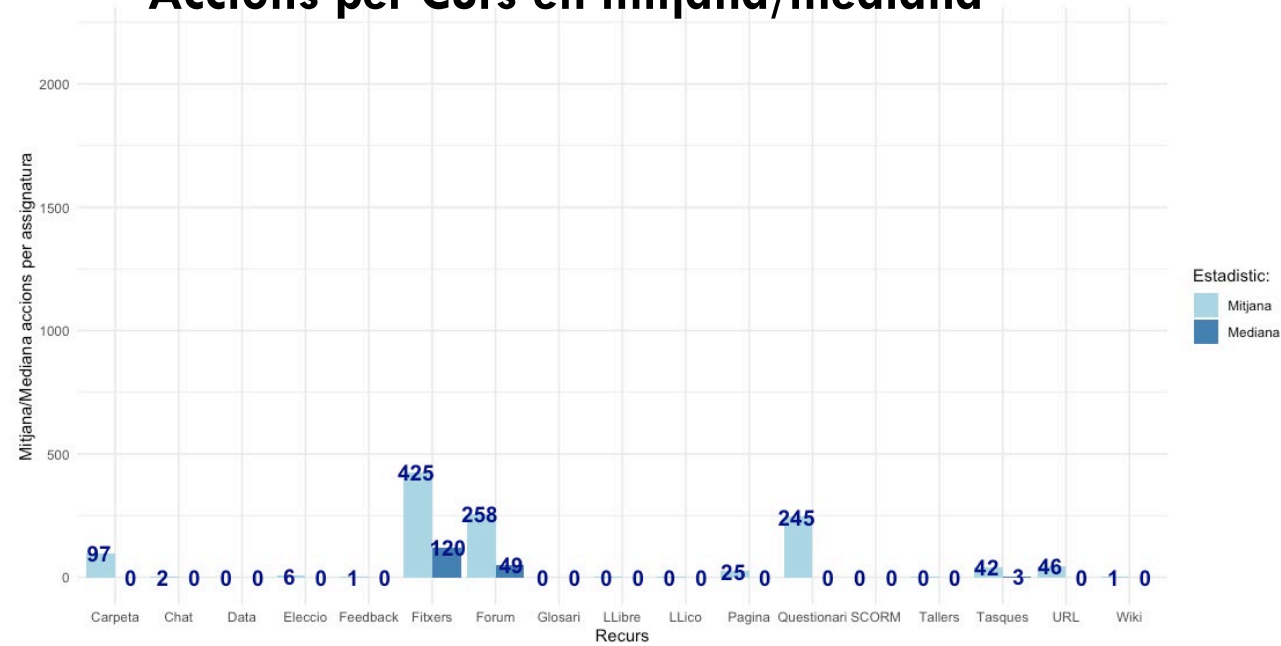
Maletí	Principi quadrimestre (Febrer)	Finals quadrimestre (Juliol)
Cursos creats al maletí	172	1461
PDI usant el maletí	133	768

Avantatges del maletí

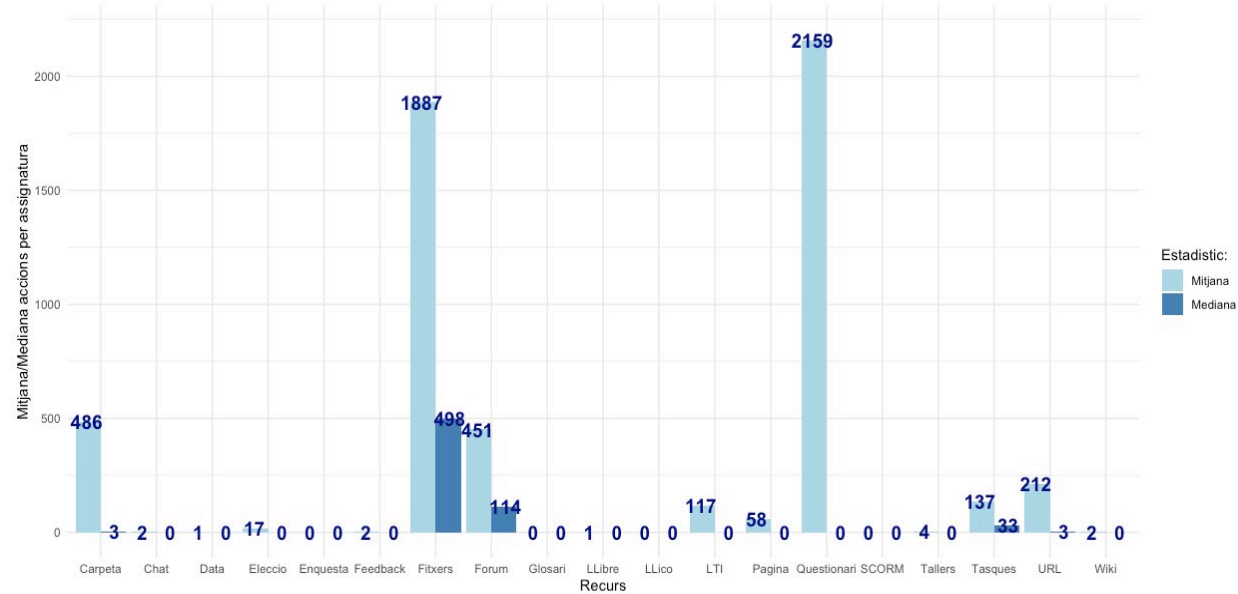
- Curs deslligat dels estudiants reals
- Guardar i millorar els continguts del curs
- Testejar els recursos i activitats de Moodle
- Testejar les activitats com si fóssim un estudiant real
- Compartir fàcilment els cursos amb membres de la comunitat UPC
- Guardar/compartir i provar els qüestionaris
- Compartir amb estudiants becats
- Copiar fàcilment parts de maletí a cursos reals

Accions per Curs en mitjana/mediana

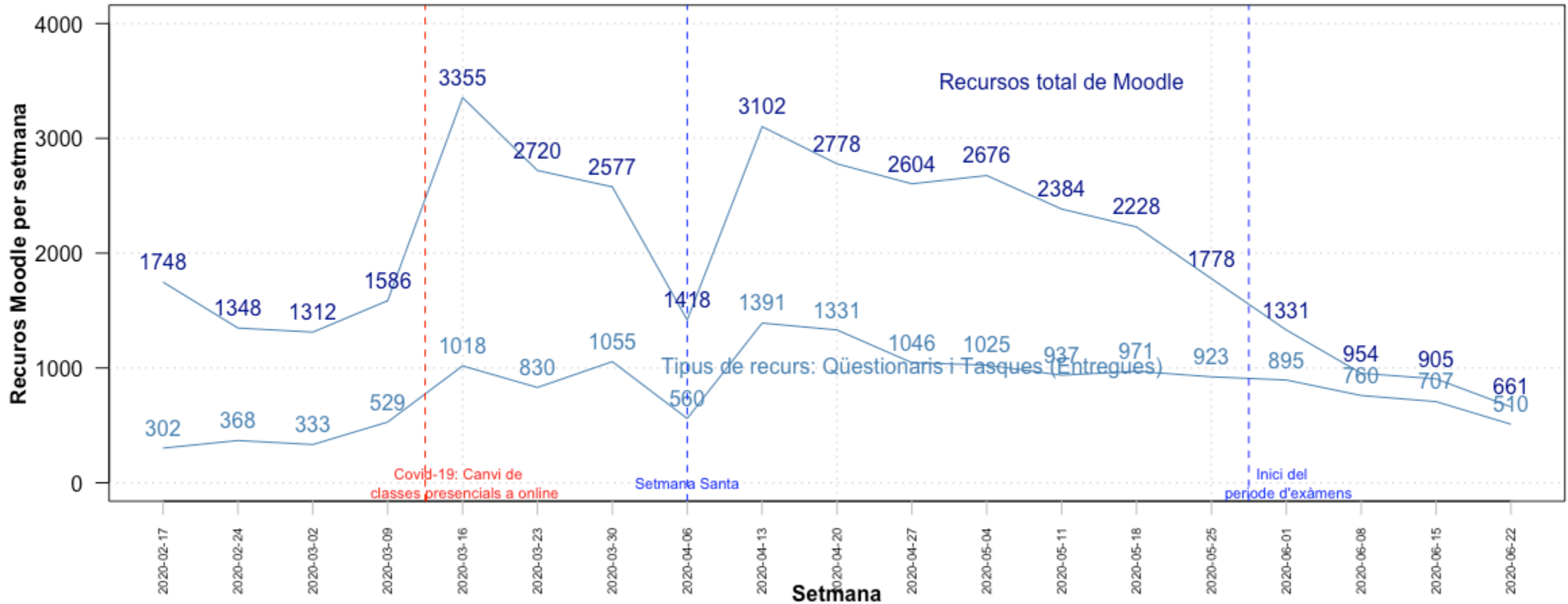
Abans
confinament



Durant
confinament

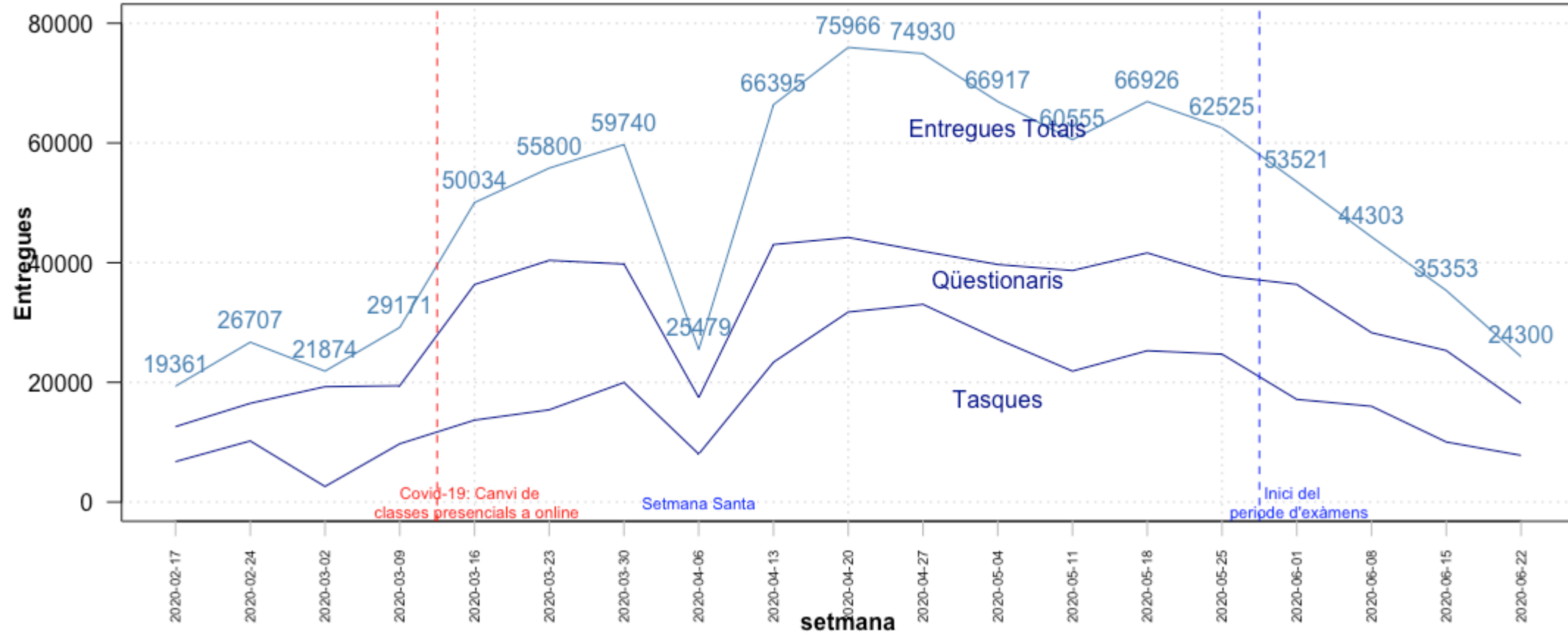


Creació de recursos Moodle pels professors per setmana

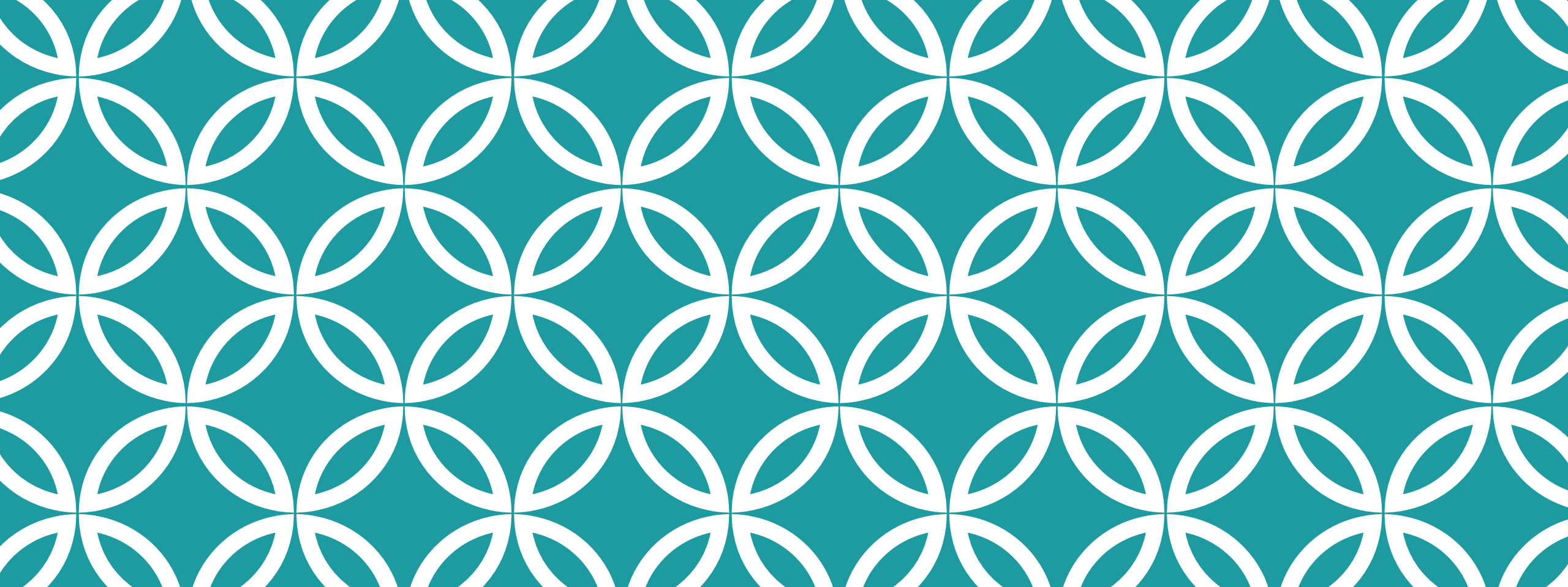


- Just les dues primeres setmanes de confinament: es multiplica per 2 la creació de material per setmana respecte el valor màxim detectada abans COVID-19.
- La creació de entregables per setmana arriba a multiplicar-se per 2.6 en les setmanes posteriors a Setmana Santa comparades amb el que es feia per setmana abans del confinament.

Entregues estudiants (Qüestionaris + Tasques) per setmana



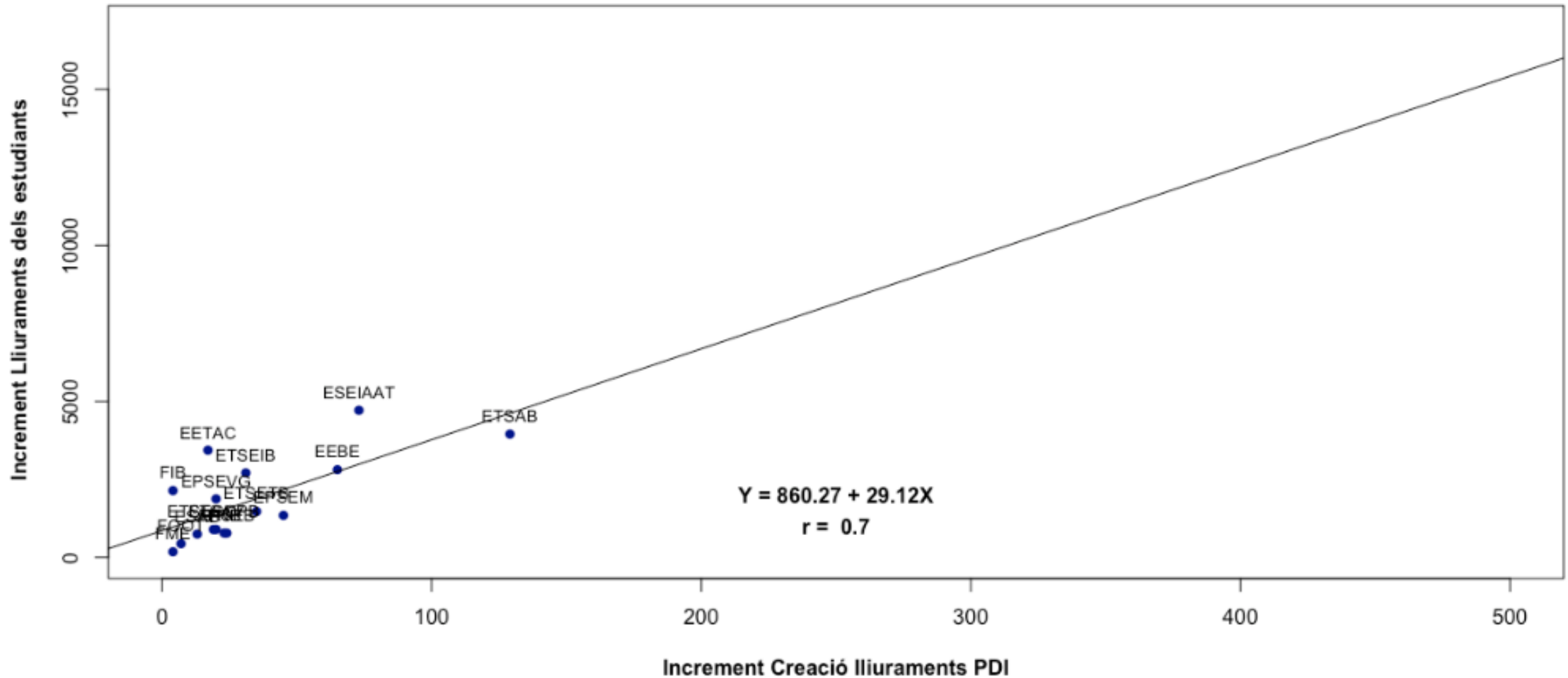
- Just les dues primeres setmanes de confinament: augment de 1.7 vegades els entregables per setmana de l'activitat màxima detectada abans COVID-19.
- Després de Setmana Santa: Pics màxims dels entregables que multipliquen per 2.6 l'activitat màxima detectada abans COVID-19.
- Contínuament augmenta la feina per setmana durant 6 setmanes seguides (excepte per Setmana Santa)



CORRELACIÓ ENTRE LA RESPOSTA DE L'ESTUDIANT AL MATERIAL CREAT PEL PROFESSORAT

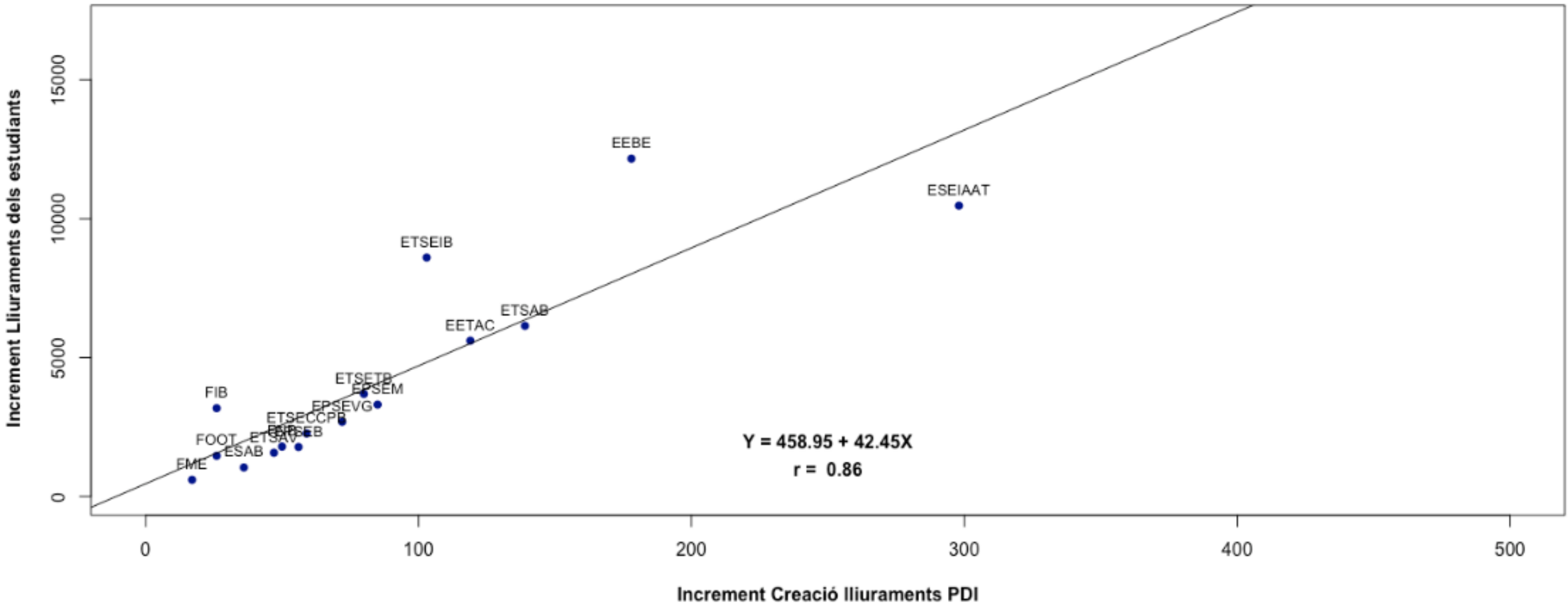
Els estudiants ens han seguit!

Resposta dels estudiants a l'acció del PDI: Abans del COVID-19



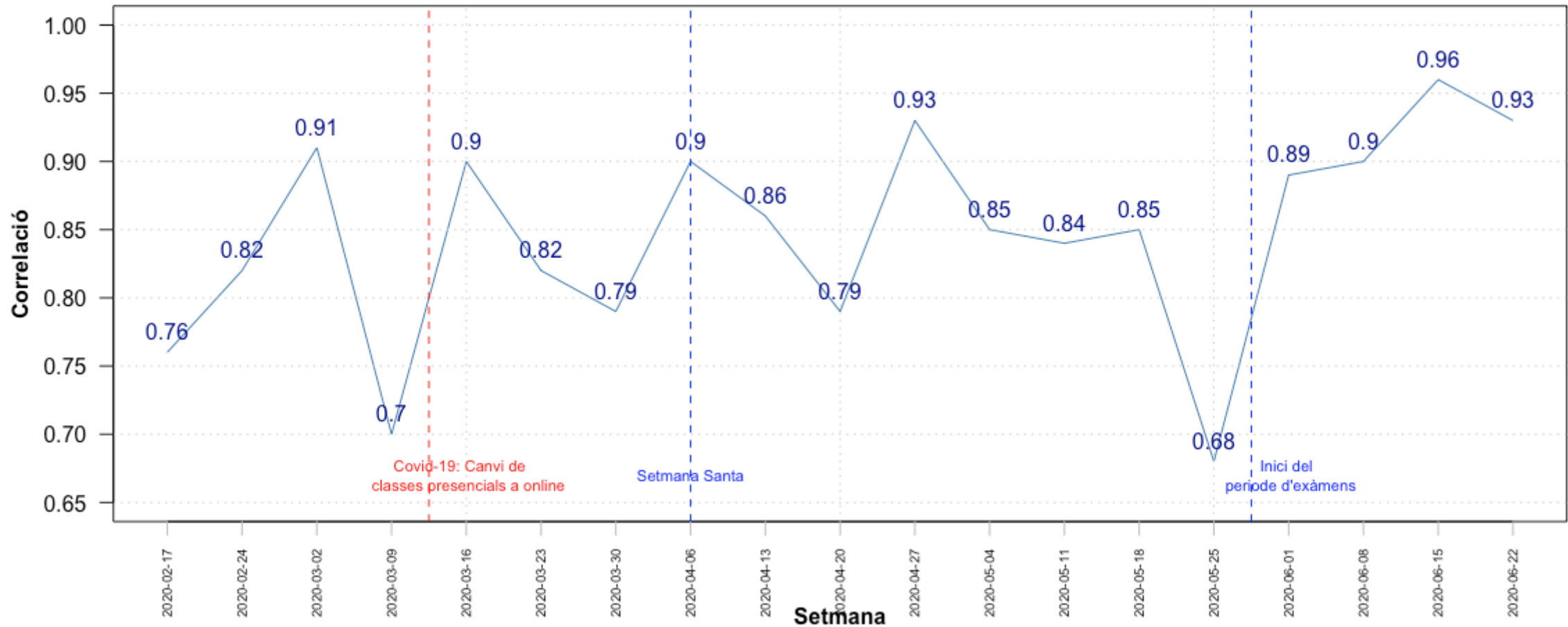
- Els entregables creats pel professorat i els enviats per l'estudiant de cada centre configuren un punt de dues coordenades. Es calcula el coeficient de correlació amb tots els punts corresponents a tots els centres.

Resposta dels estudiants a l'acció del PDI: Setmana 13 d'Abril



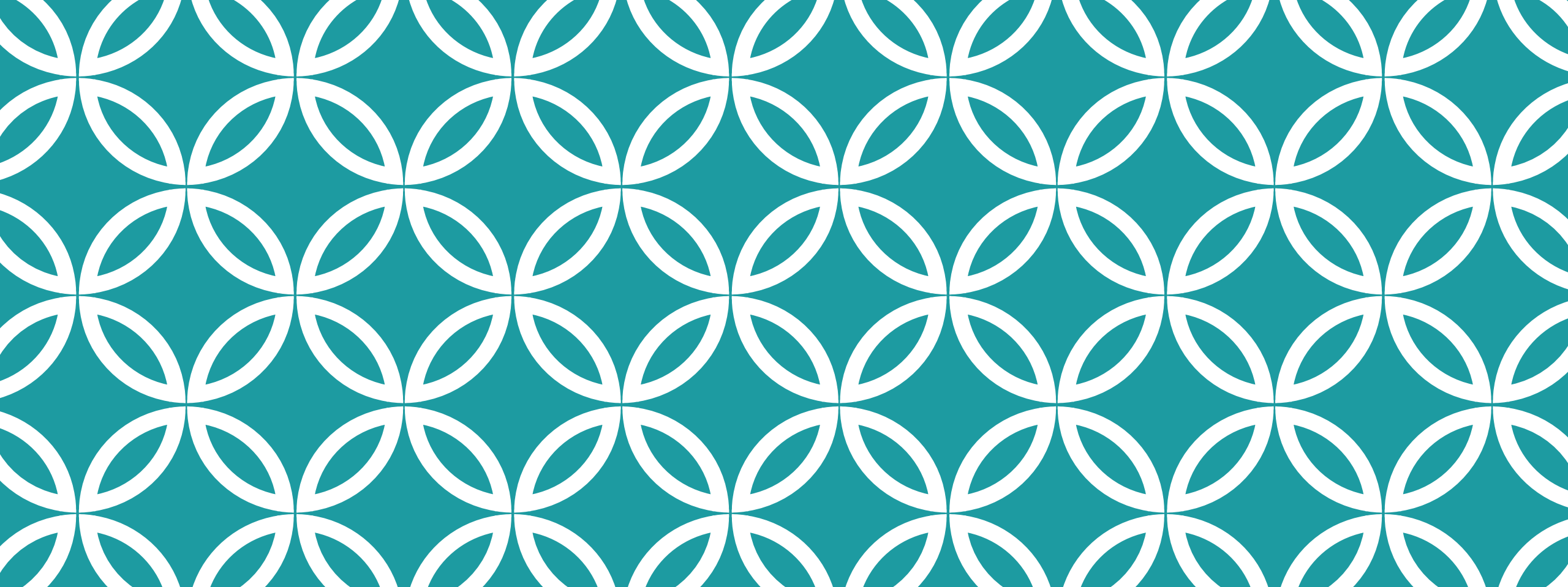
- Els entregables creats pel professorat i els enviats per l'estudiant de cada centre configuren un punt de dues coordenades. Es calcula el coeficient de correlació amb tots els punts corresponents a tots els centres.

Correlació per setmana



➤ Per cada setmana es calcula el coeficient de correlació entre la resposta de l'estudiant de cada centre (entregues) front al material creat pel professorat de cada centre de la UPC

- La resposta de l'estudiant va sincronitzada amb el nombre d'accions del professorat per tots els centres de la mateixa forma, setmana a setmana.
- Avaluació continuada durant el confinament: no només no baixa sinó que augmenta.
- En període d'avaluació final s'obtenen els valors més alts, com és d'esperar.



COMPARACIÓ AMB EL QUADRIMESTRE CURS 2018-19Q2

Què ha canviat?

Grau d'activitat d'un curs	#Accions per usuari en mitjana²	Curs 2018-19 Q2 %cursos	Curs 2019-20 Q2 %cursos	Increment relatiu
Baix	<15	17%	8%	-53%
Mitjà	entre 15 i 80	66%	62%	-6%
Alt	≥80	17%	29%	71%

- Es redueix a la meitat % assignatures amb poca activitat.
- Quasi es doblen % assignatures amb molta activitat.

(2) Mitjana de les accions per tots els Cursos.

Els valors de referència que s'agafen són del curs anterior, Curs 2018-19Q2, valors agafats de manera que el 66% d'assignatures són les d'activitat normal i la resta repartit per igual entre poc actives i molt actives.

% Activitat concurrent ³ per curs	Curs 2018-19 Q2	Curs 2019-20 Q2	Increment relatiu
Mitjana/Mediana	48.8% / 49.3%	66.7% / 62.3%	37% / 26%

(³) És el #usuaris concurrents d'una assignatura, és a dir, el nombre d'usuaris que estan connectats a la vegada per dia, s'agafa el valor màxim del període que es mira.

Mediana: és el valor central que, per exemple indica que el 50% de les dades estan per sota/sobre.

# accions de cada usuari per curs	Curs 2018-19 Q2	Curs 2019-20 Q2	Increment relatiu
Mitjana/Mediana	44.9 / 41.0	65.1/55.7	45% / 36%
Màxim	392	500	28%

De cada assignatura s'obté les accions per usuari en mitjana. Es calcula la mitjana/mediana total.

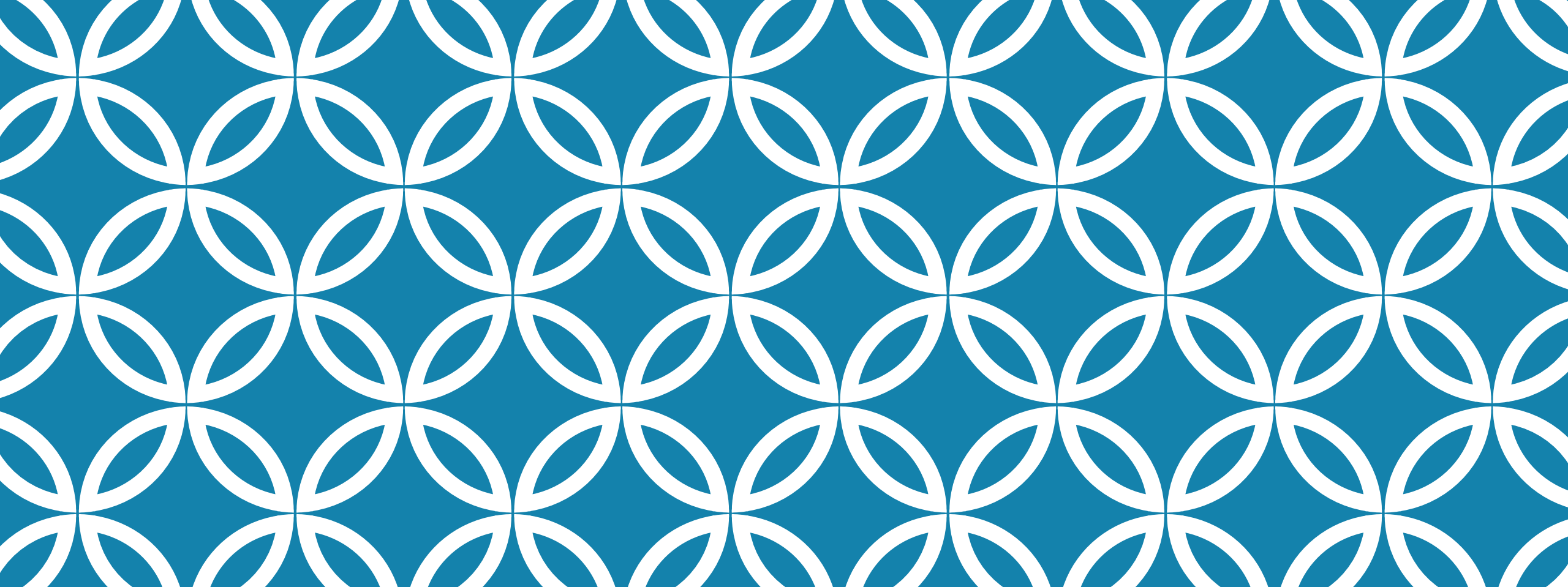
ÚS DE RECURSOS MOODLE I COMPARACIÓ AMB CURS ANTERIOR

% cursos que usen	Curs 2018-19 Q2	Curs 2019-20 Q2	Increment relatiu
Tasques	62%	81%	31%
Qüestionaris	14%	38%	171%
Fitxers	91%	93%	2%
Fòrum	87%	96%	10%

- El 81% de les assignatures usen Tasques.
- Aproximadament el 40% assignatures usen Qüestionaris. Quasi es tripliquen el %cursos que en fan ús.

#accions usuari per curs (Mitjana/Mediana) de:	Curs 2018-19 Q2	Curs 2019-20 Q2	Increment relatiu
Tasques	43/7	101/40	135% / 471%
Qüestionaris	209/0	843/0	303% / 0%
Fitxers	860/292	1047/416	22% / 42%
Fòrum	81/19	382/106	317% / 458%

- El #tasques per usuari s'ha més que duplicat, i la meitat dels cursos fan més de 40 tasques per usuari (el curs passat en feien més de 7).
- El #qüestionaris i Fòrums per usuari i curs s'ha més que quadruplicat.
- Encara hi ha 50% cursos sense usar #qüestionaris

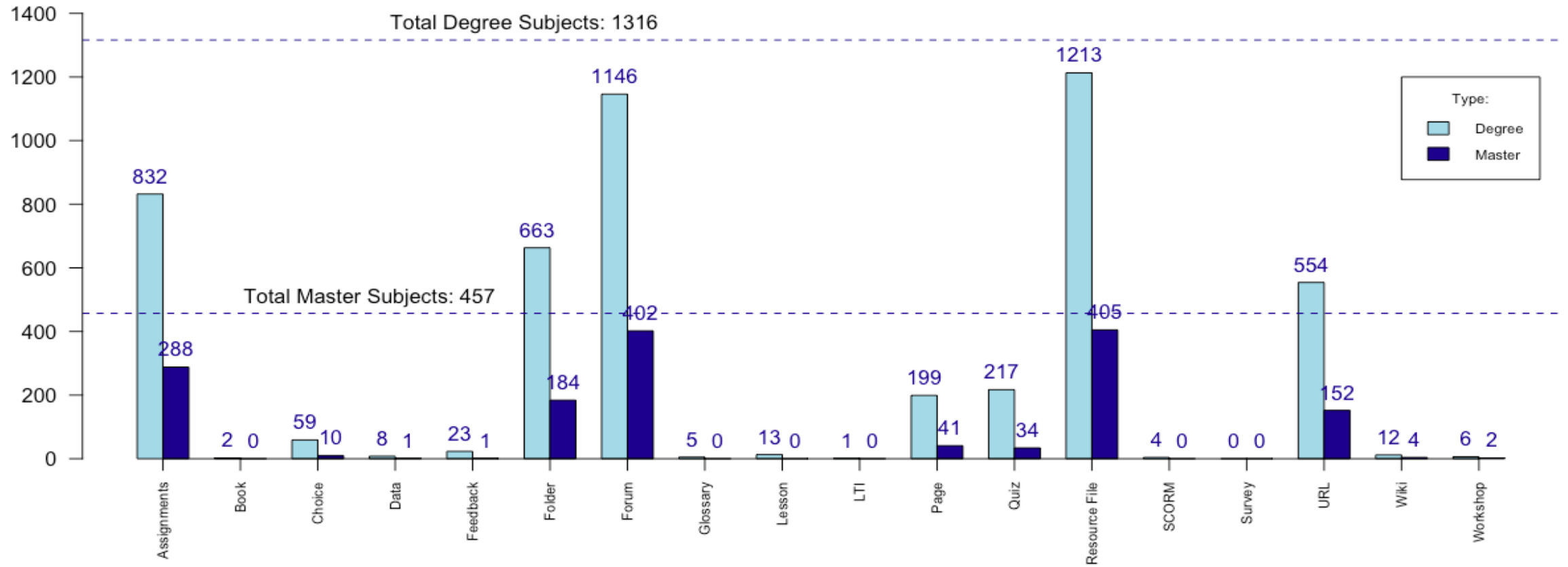


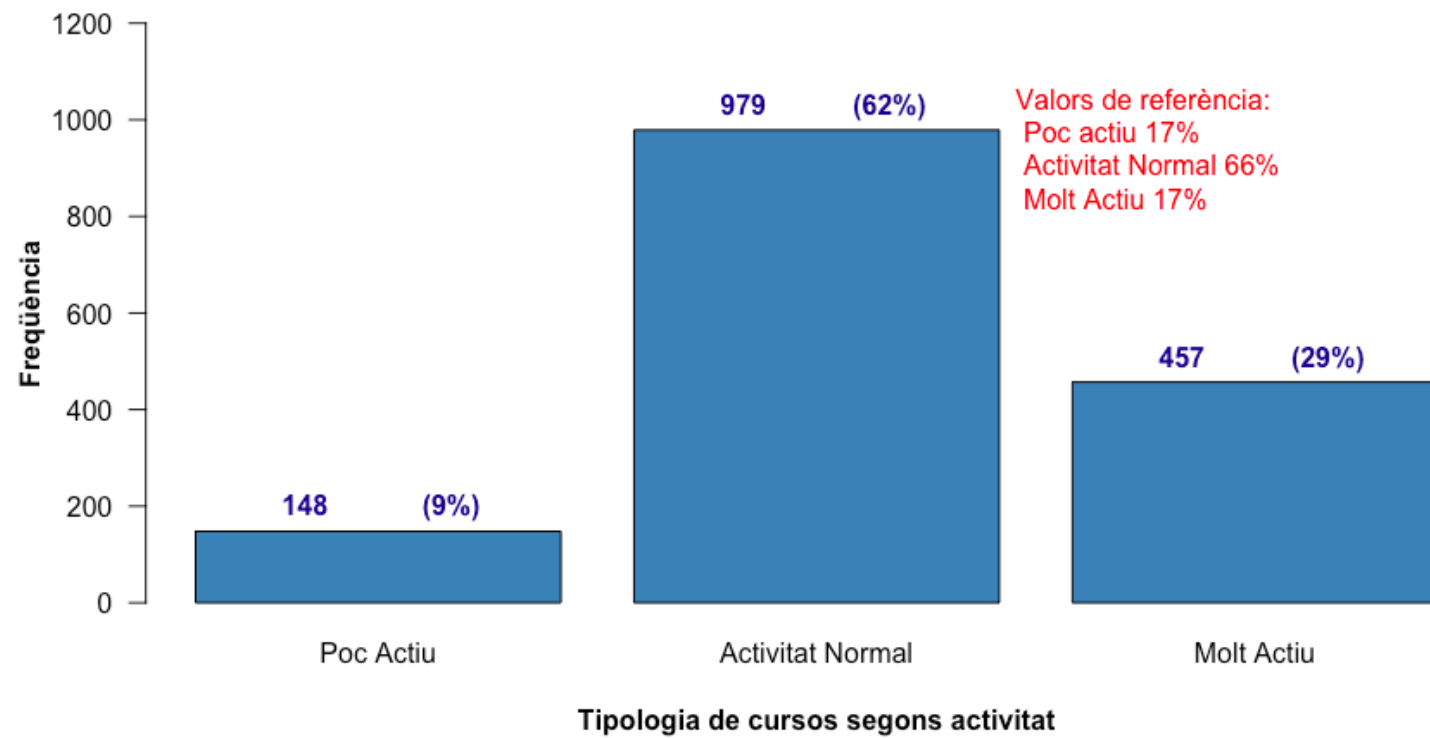
SALUT I ENDAVANT!



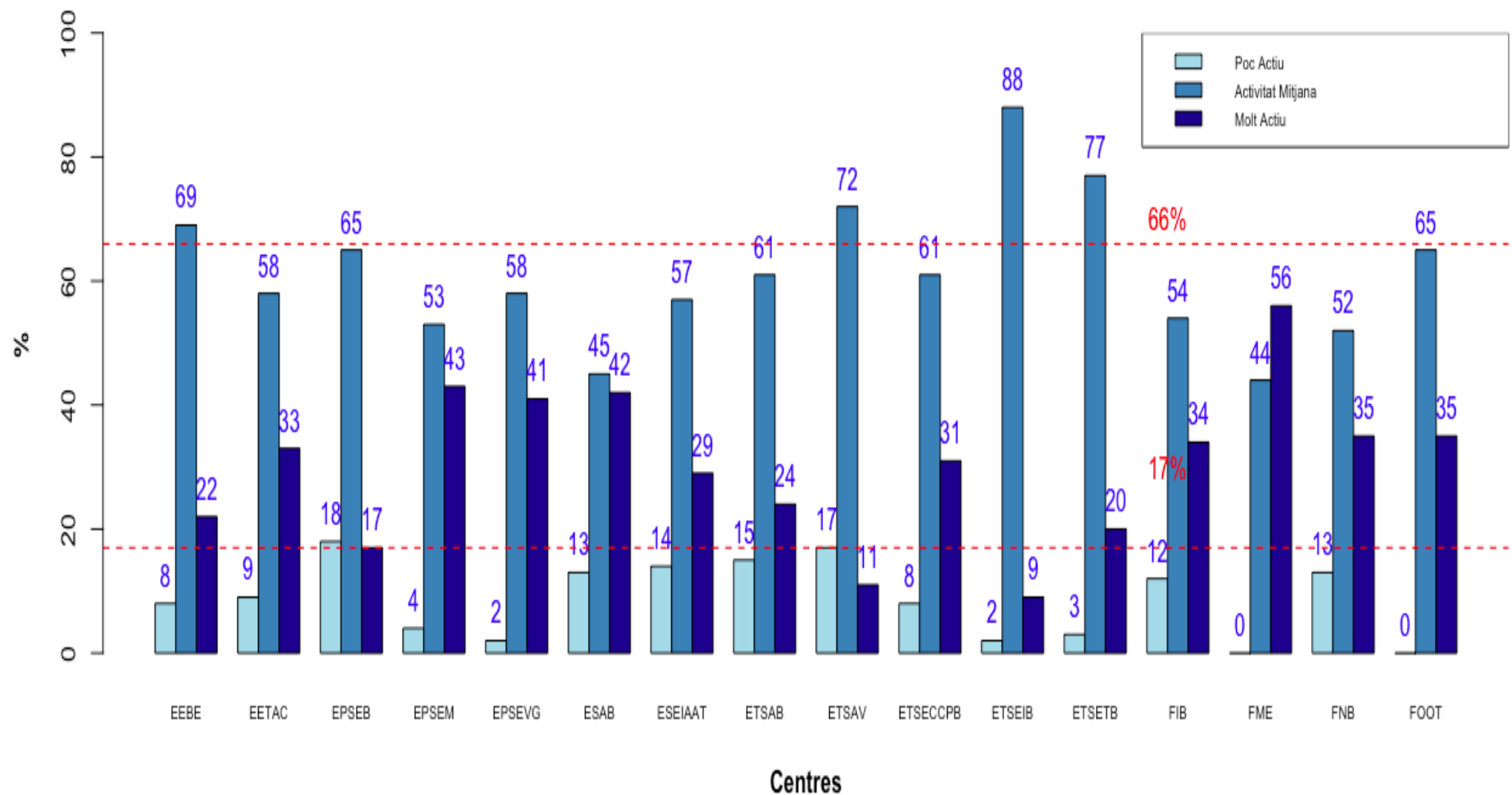
ANNEX AMB MÉS GRÀFIQUES

Year 2018-2019 Q2: Number of subjects that used each resource by type

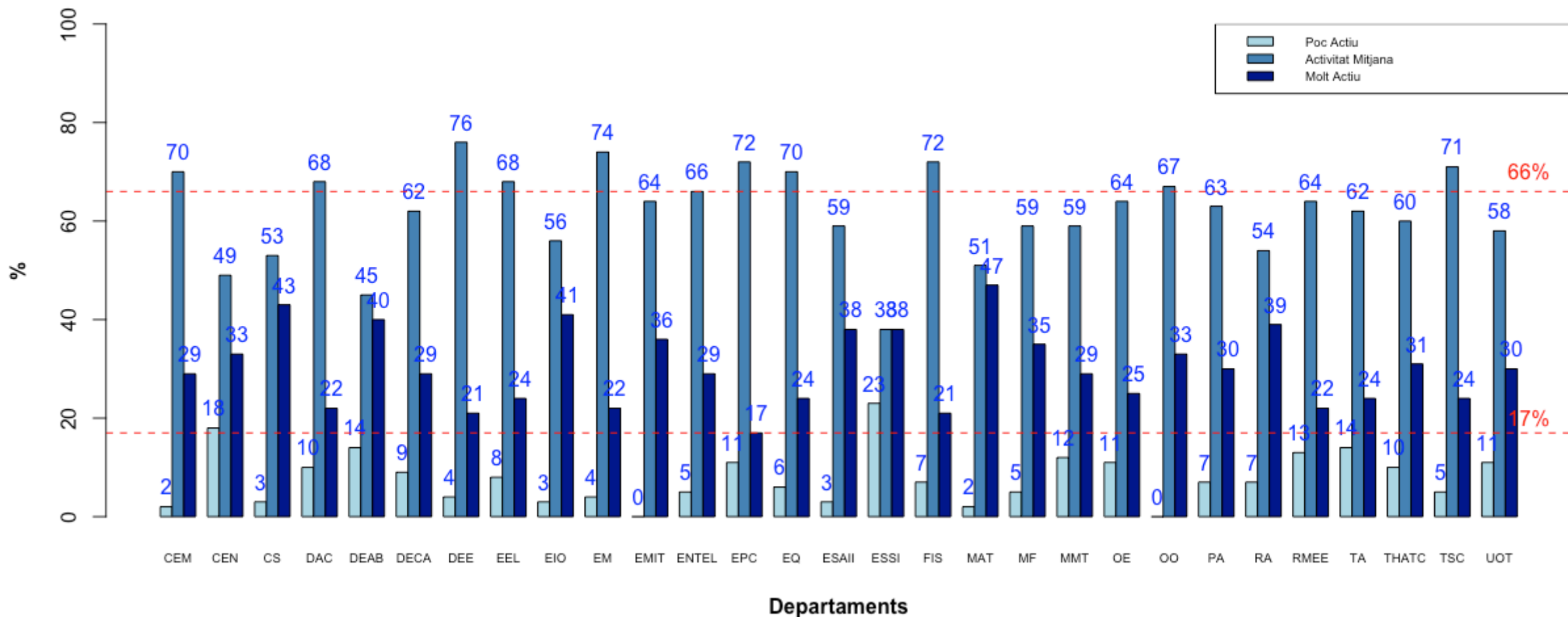




Distribució de cursos segons activitat per centres

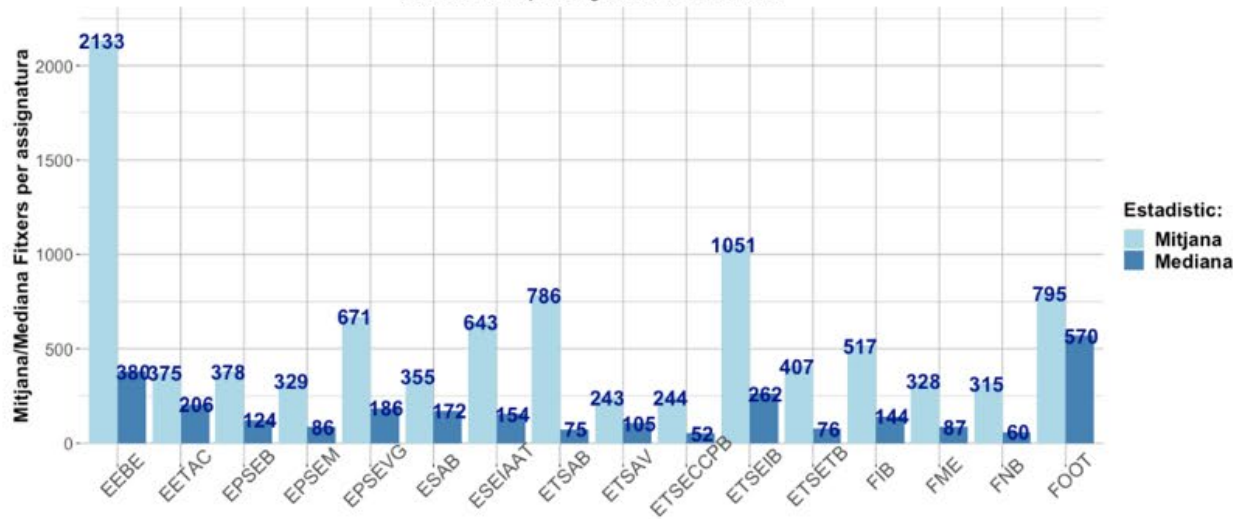


Distribució de cursos segons activitat per departaments



(a)

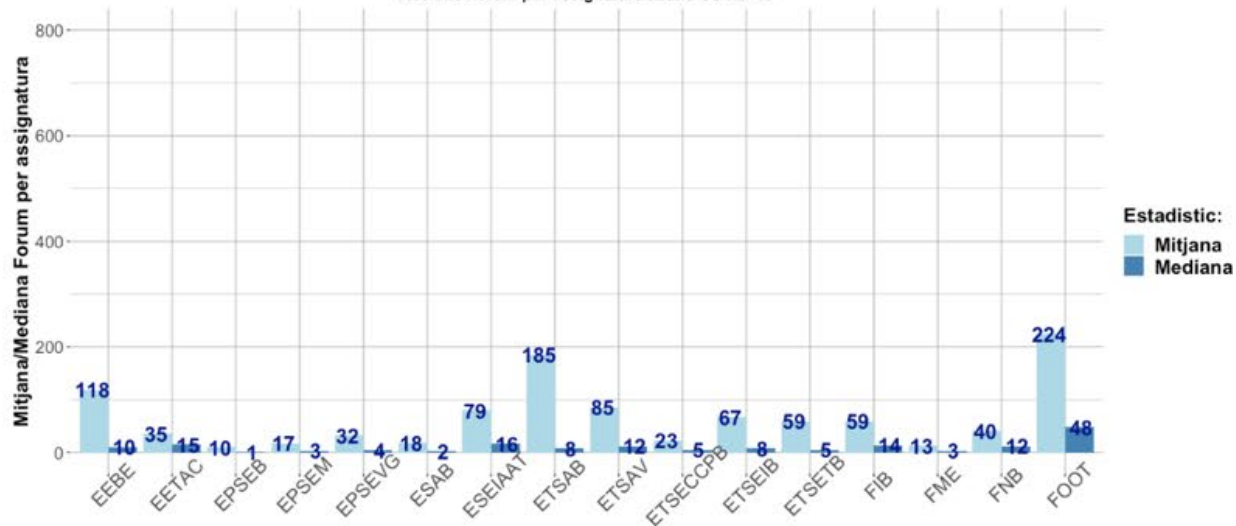
Accions Fixters per assignatura abans COVID-19



Centre

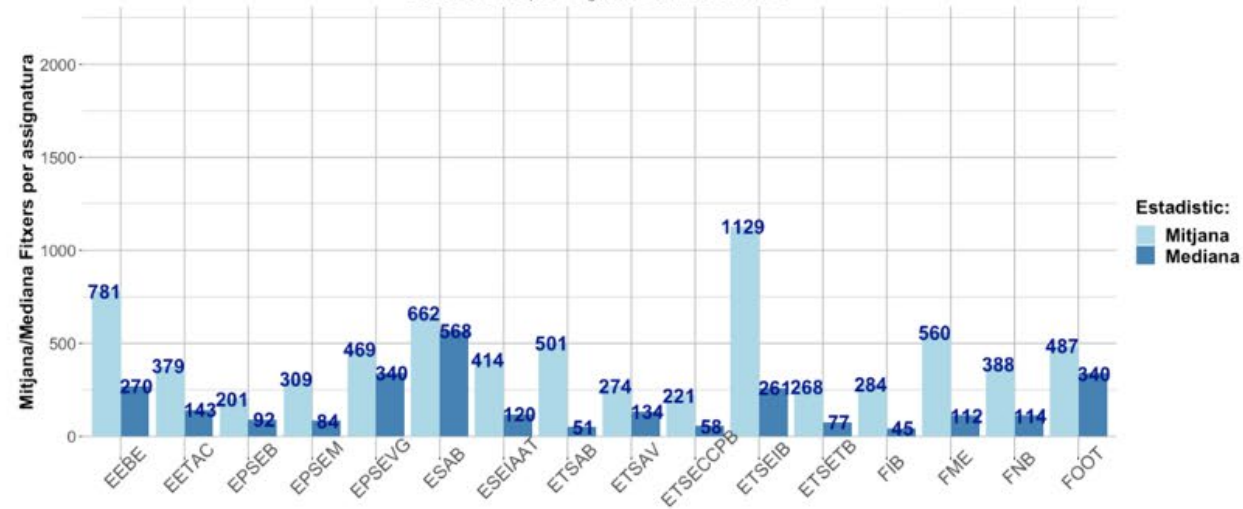
(c)

Accions Forum per assignatura abans COVID-19



(b)

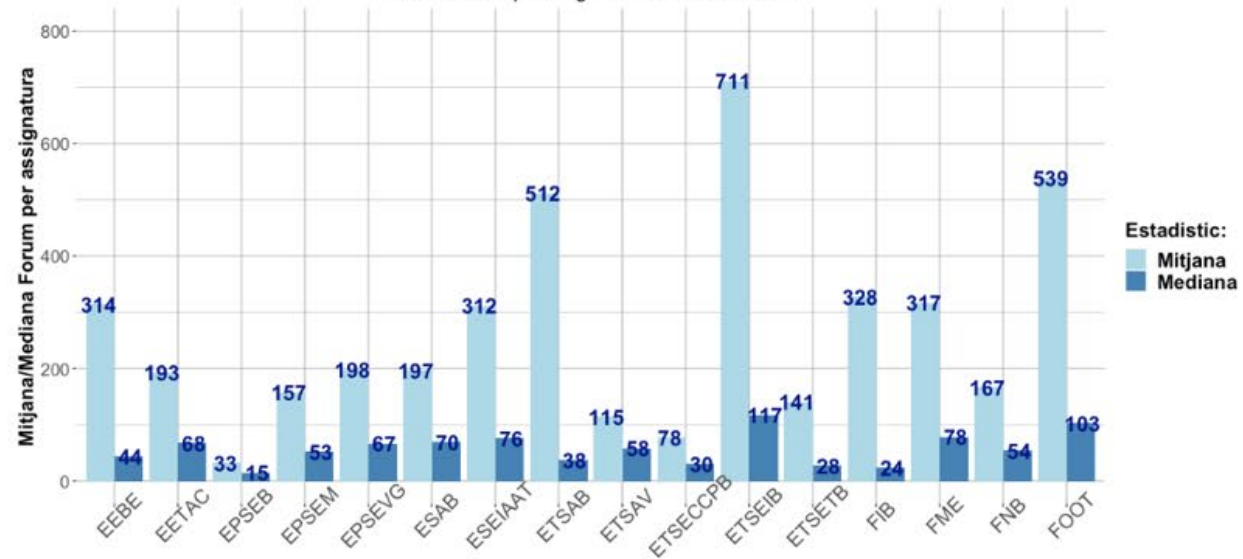
Accions Fixters per assignatura durant el COVID-19



Centre

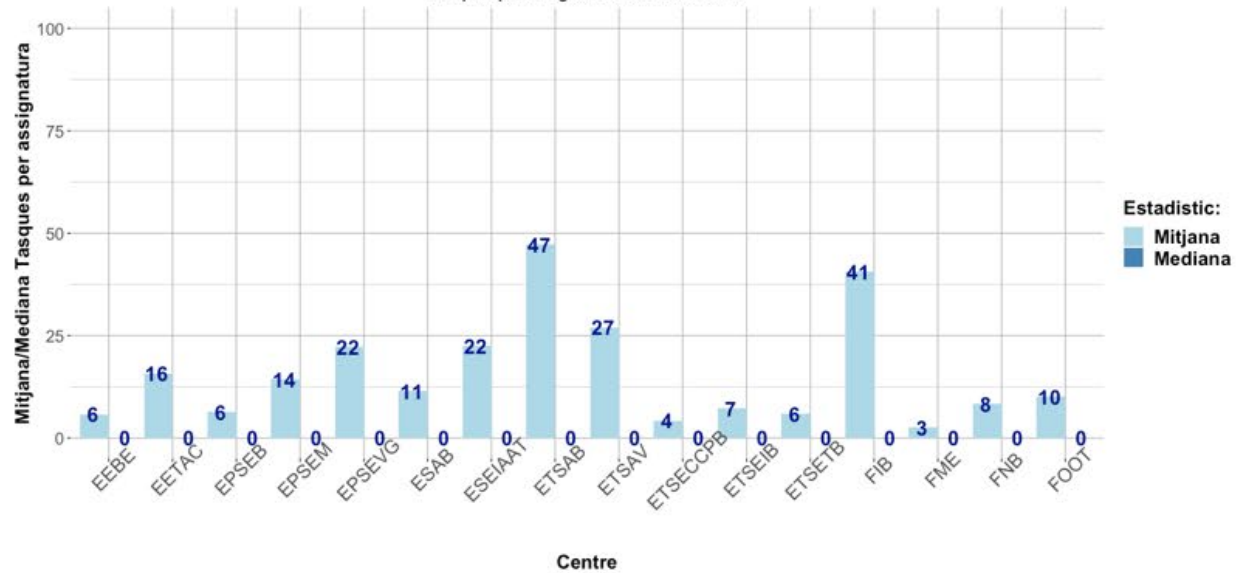
(d)

Accions Forum per assignatura durant el COVID-19

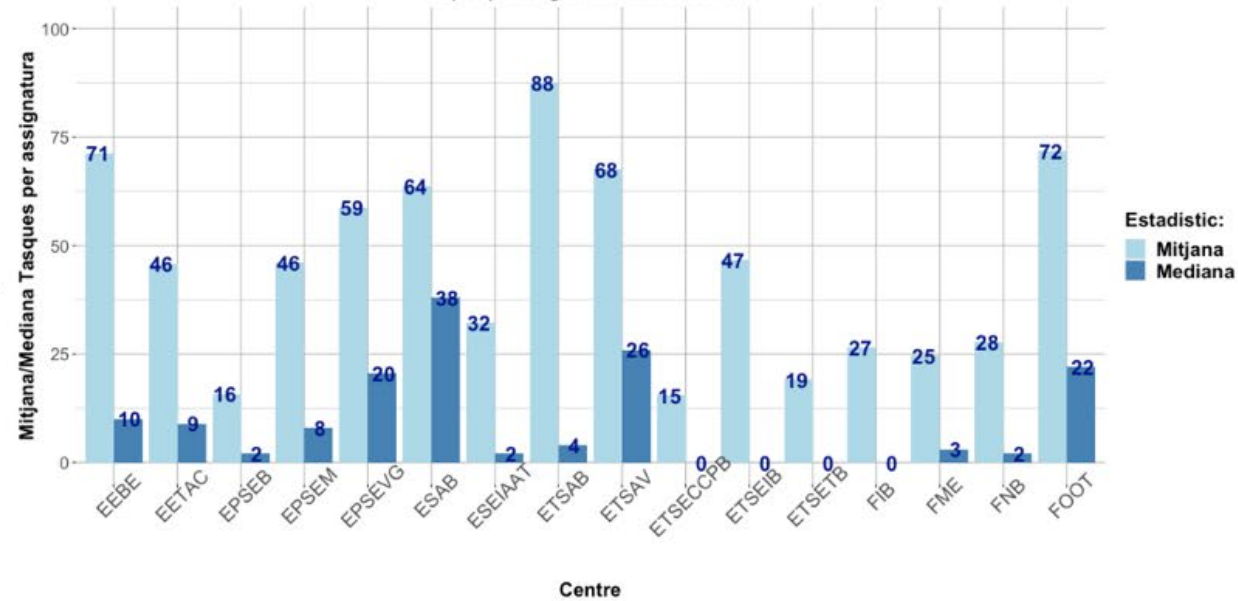


(a)

Tasques per assignatura abans COVID-19

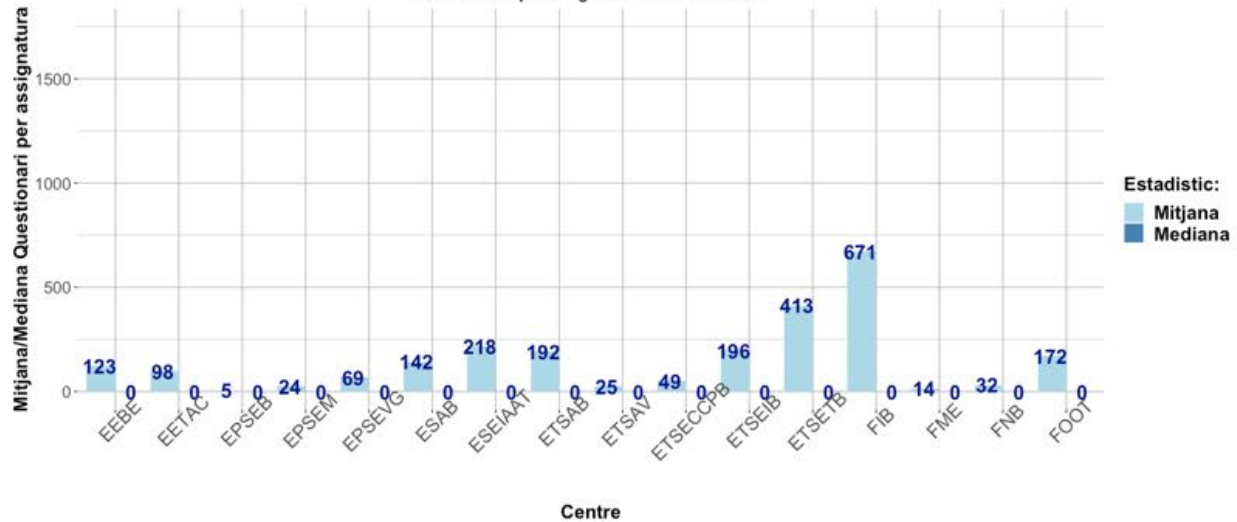


Tasques per assignatura durant el COVID-19



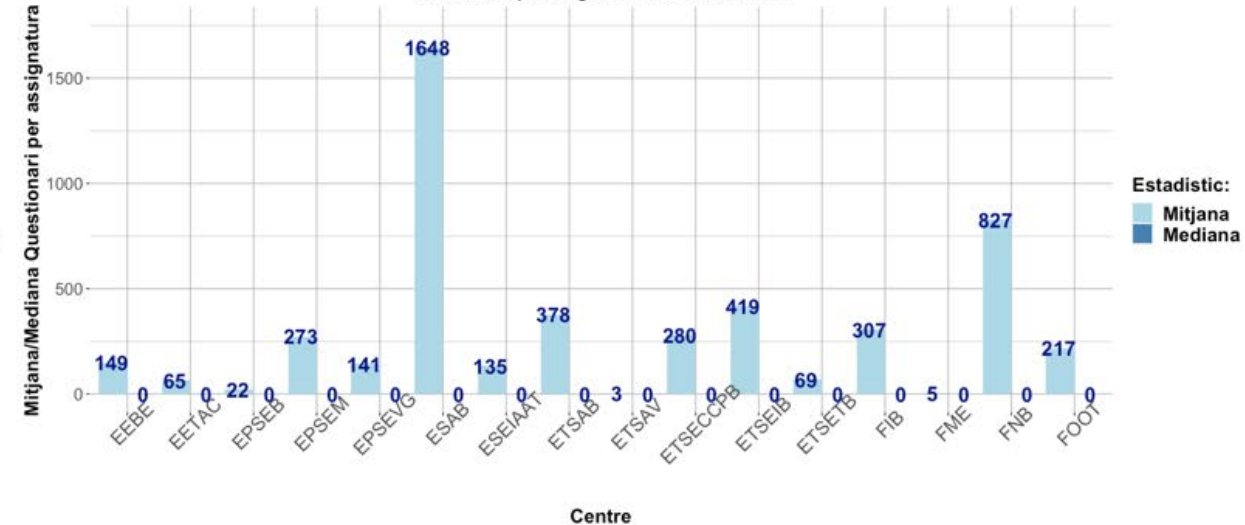
(c)

Qüestionaris per assignatura abans COVID-19

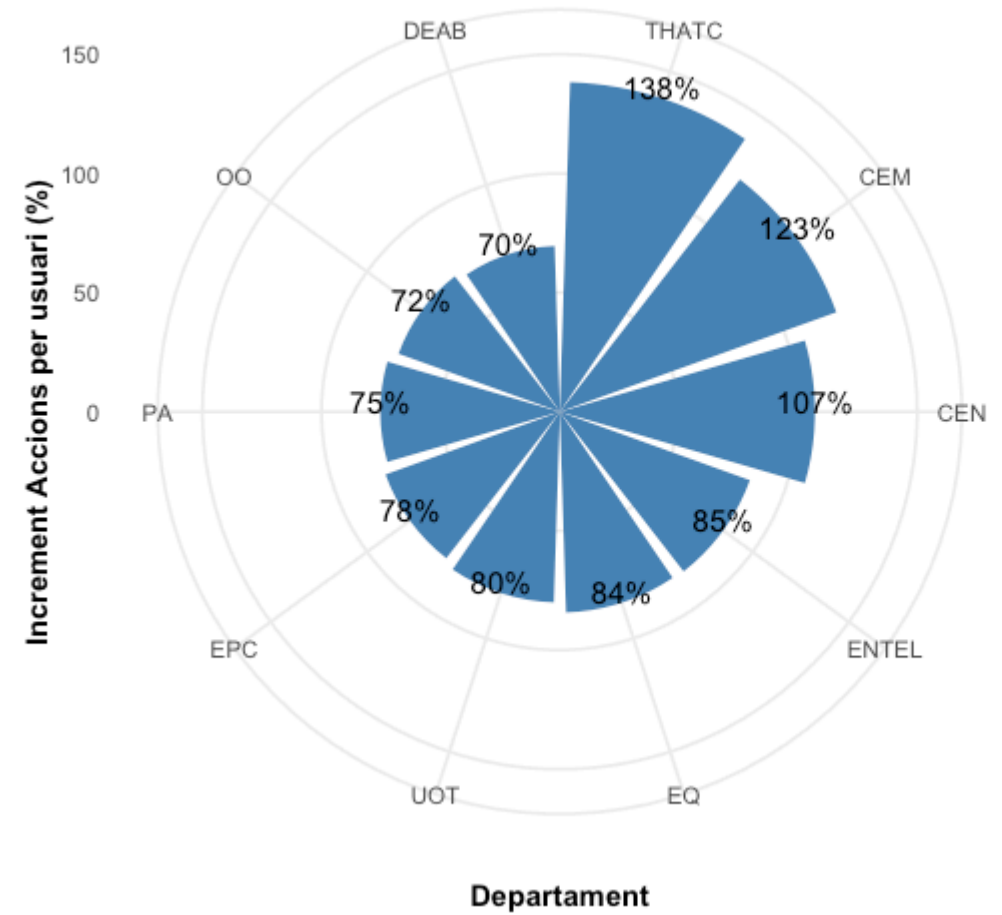
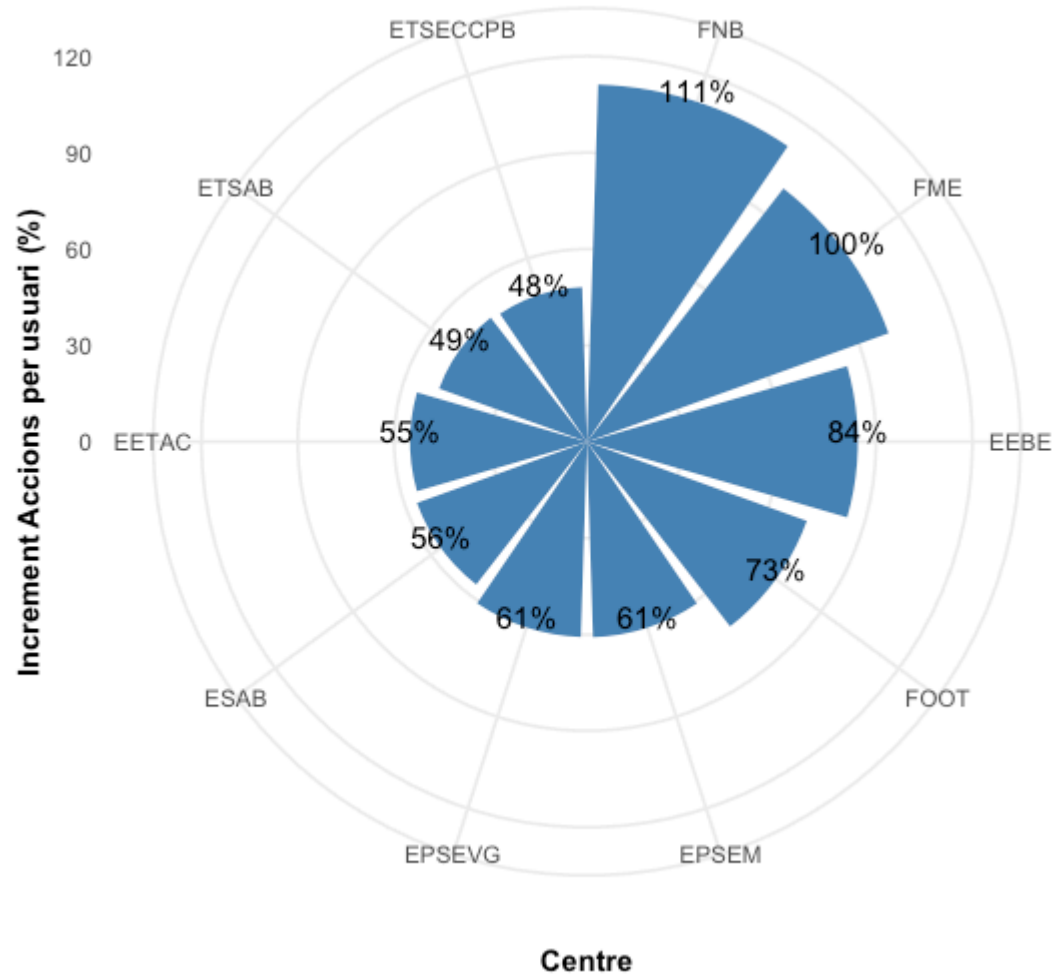


(d)

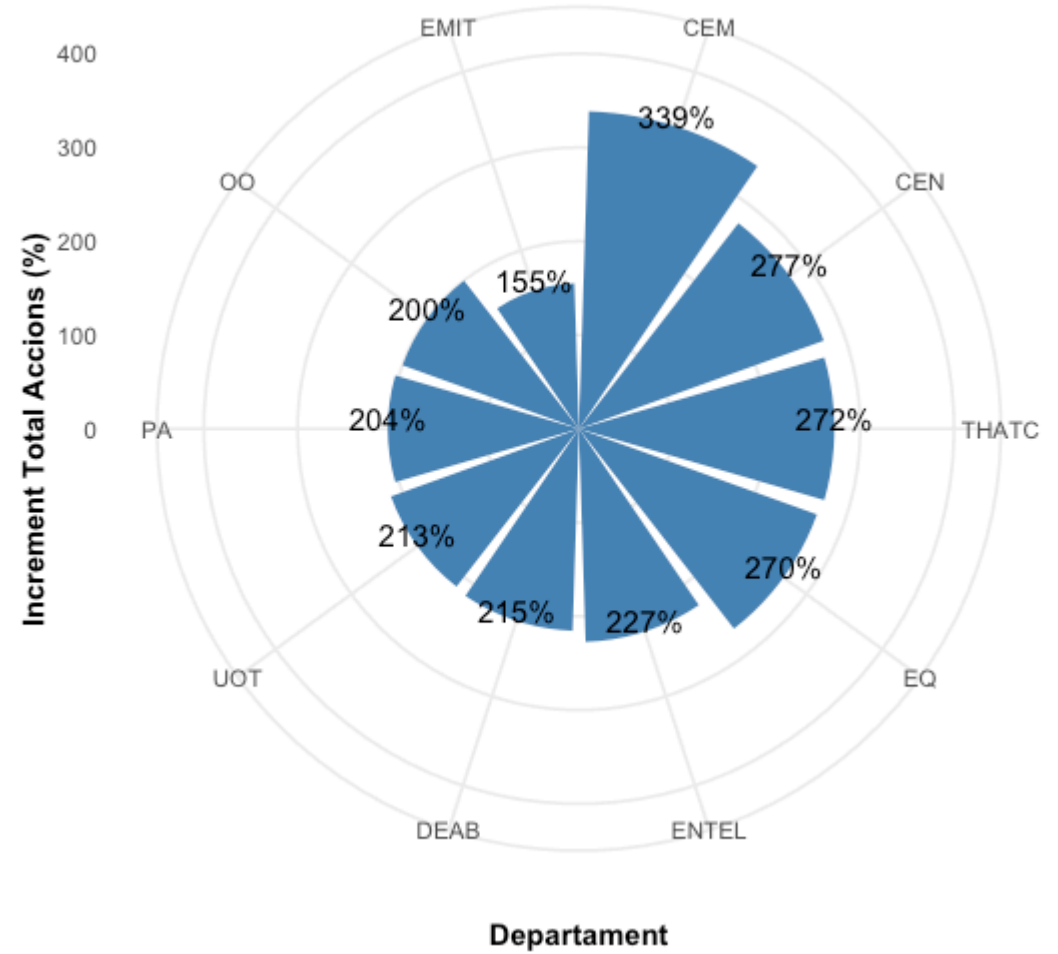
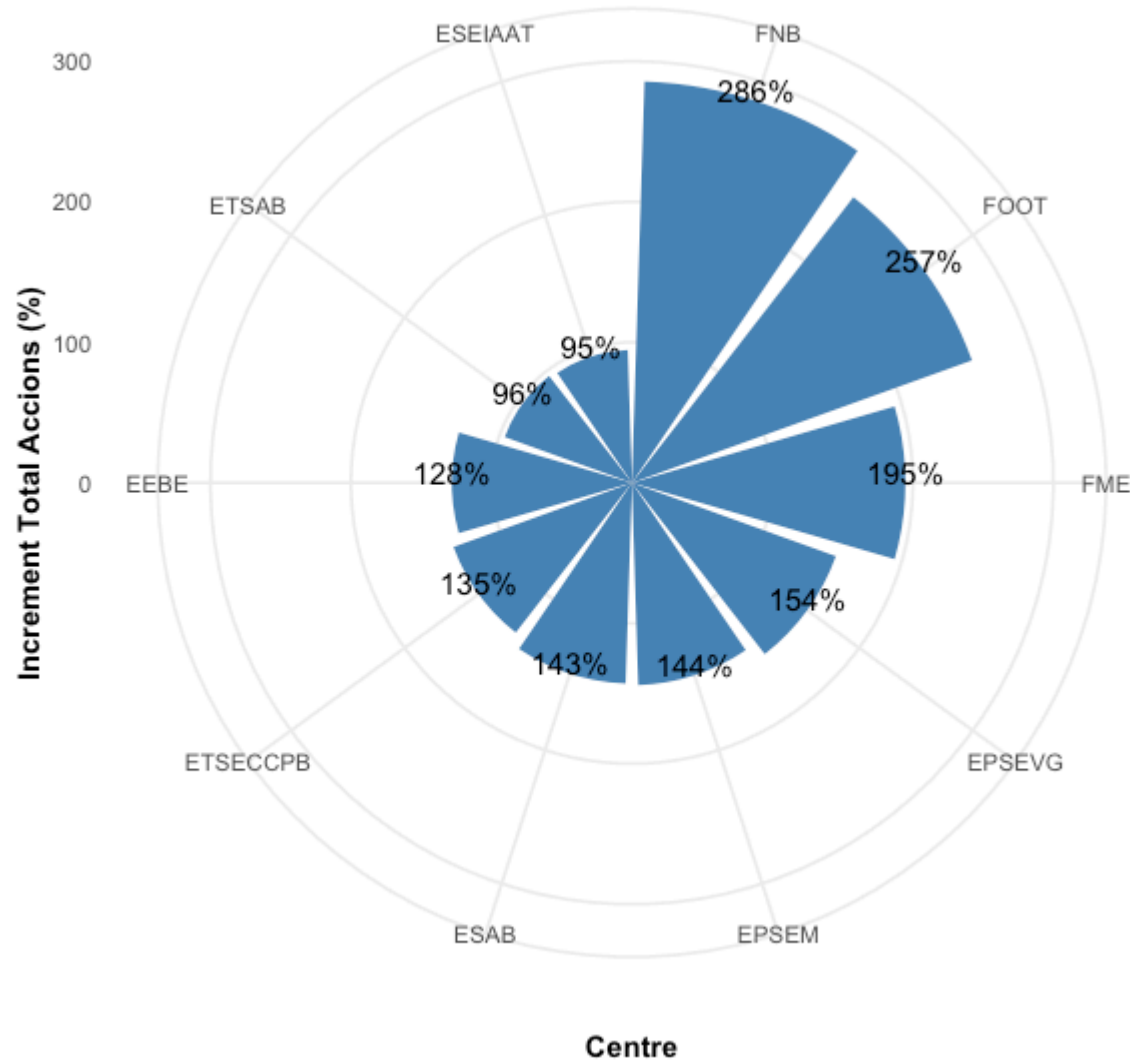
Qüestionaris per assignatura durant el COVID-19



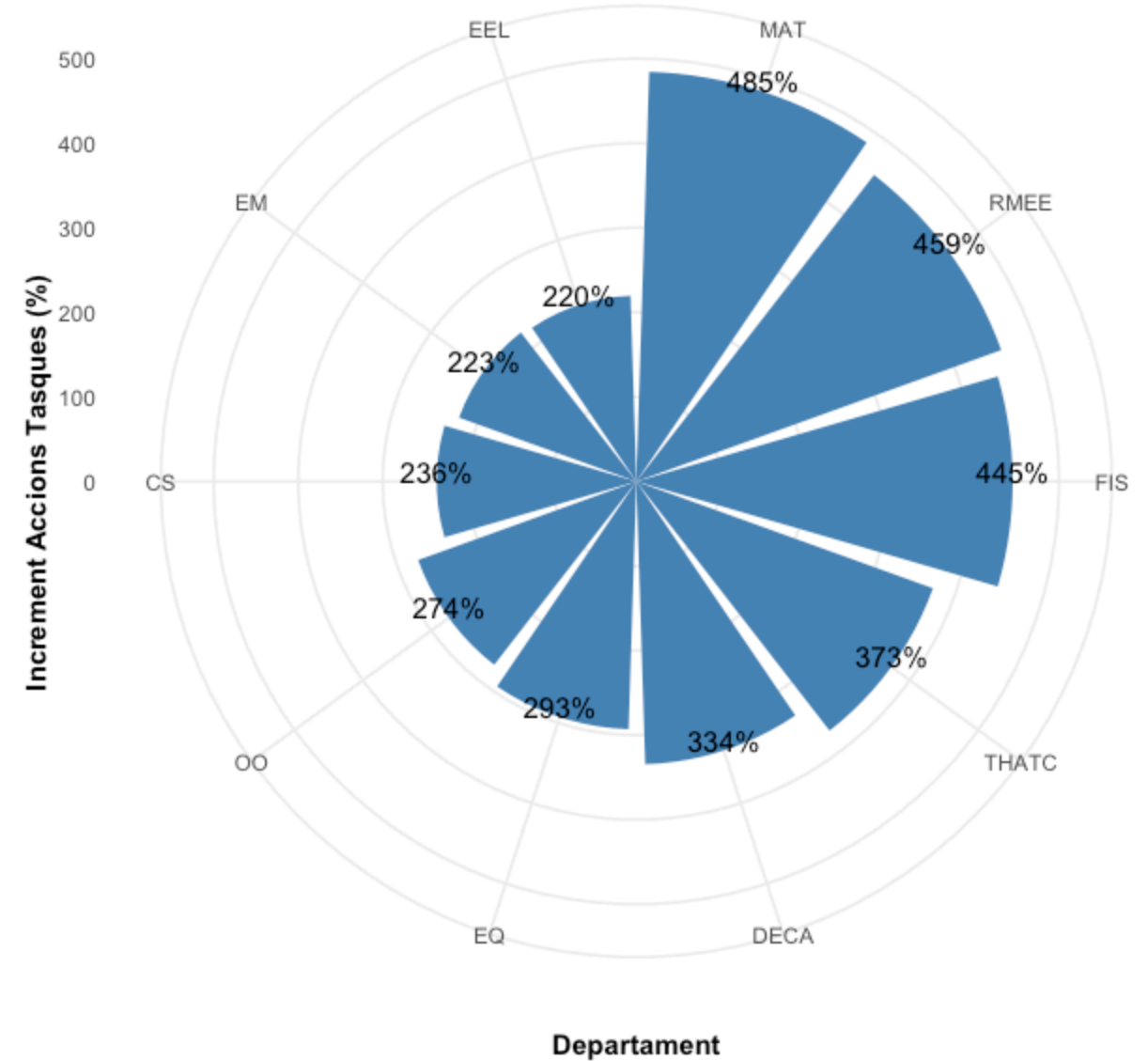
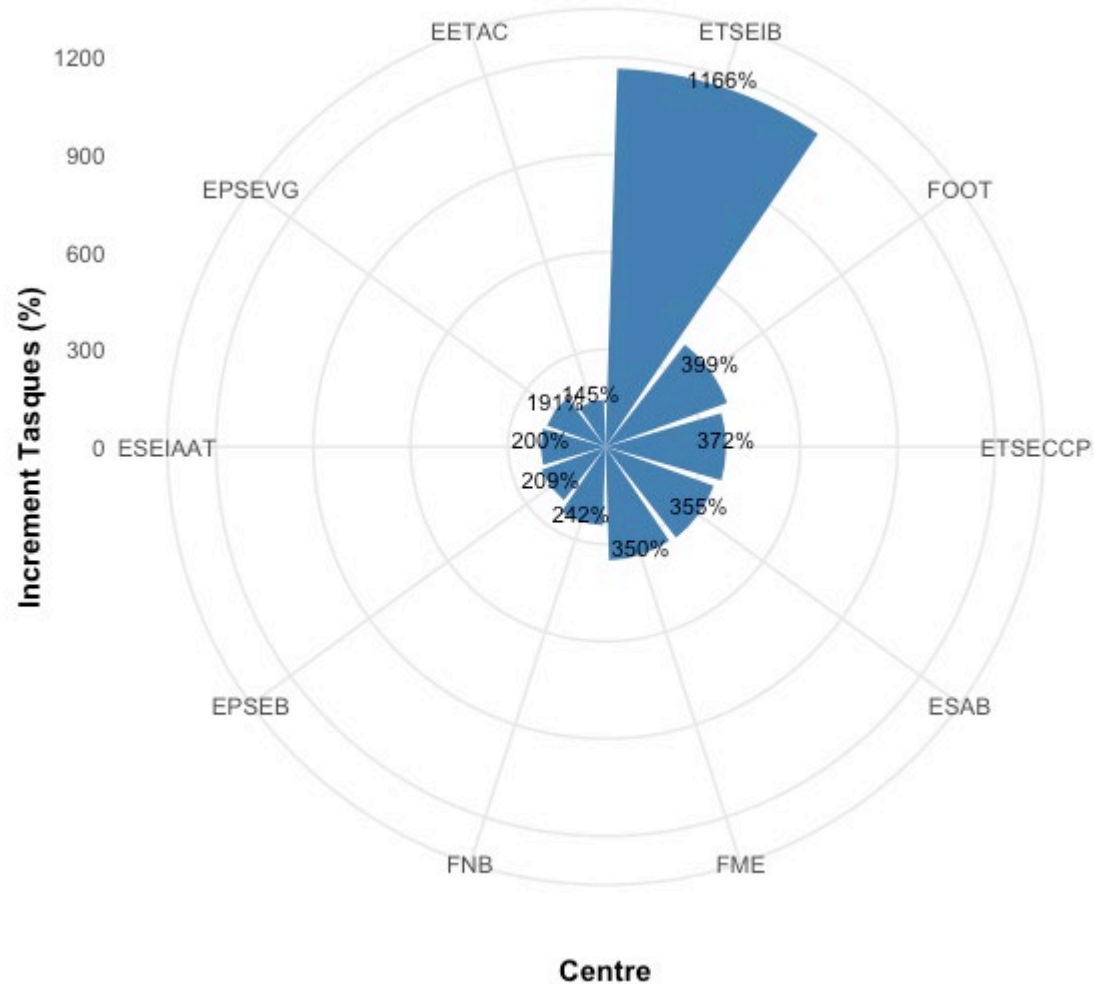
TOP-10: Increment relatiu de les accions per usuari entre 2018-19Q2 i 2019-20Q2



TOP-10: Increment relatiu del total d'accions entre 2018-19Q2 i 2019-20Q2



TOP-10: Increment accions tasques entre 2018-19Q2 i 2019-20Q2



TOP-10: Increment accions qüestionaris entre 2018-19Q2 i 2019-20Q2

