



UNIVERSITAT POLITÈCNICA
DE CATALUNYA
BARCELONATECH

E-administració

Procediment

Guia Bàsica Instal·lació Windows

Oficina per a l'Administració Electrònica

Versió 2

abril de 2011



1 CONTINGUT

2	Objectiu i Abast	2
3	Instal·lació i Verificador del Lector	3
3.1	Instal·lació del Lector	3
3.2	Verificació del Lector	3
4	Instal·lació i Verificació Drivers Certificat Digital UPC.....	5
4.1	Instal·lació Drivers Carnet UPC.....	5
4.2	Verificació drivers del carnet UPC.....	7
5	Instal·lació i Verificació de les Claus Públiques	9
5.1	Instal·lació de les Claus Públiques	9
5.2	Comprovació de la Instal·lació dels Certificats Arrel.....	10
6	Verificació del Sistema	13



2 OBJECTIU I ÀBAST

El present document descriu el procés de instal·lació i verificació de tot el sistema necessari per disposar del sistema operatiu Microsoft Windows XP per utilitzar el certificat del carnet UPC. En resum aquest document presenta els següents punts:

- Instal·lació del lector de targetes intel·ligent.
- Instal·lació dels drivers del carnet UPC
- Instal·lació de les claus arrel per validar el certificat del carnet UPC.
- Verificació del passos anteriors.

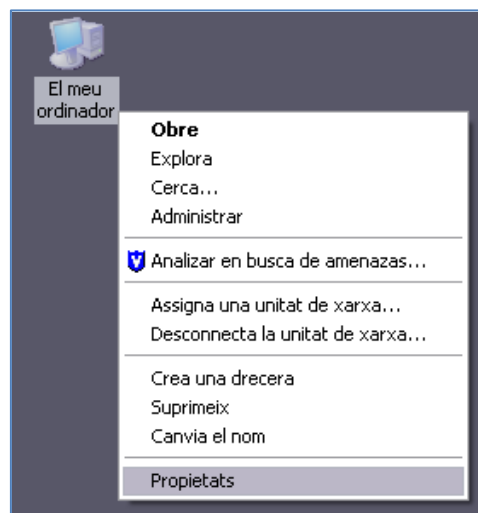
3 INSTAL·LACIÓ I VERIFICADOR DEL LECTOR

3.1 INSTAL·LACIÓ DEL LECTOR

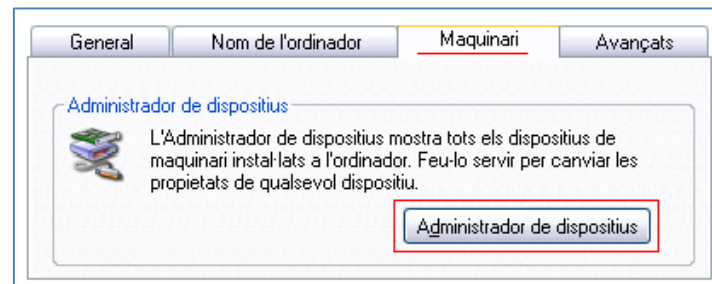
1. Inicialment hem de detectar de quin tipus de lector disposa el nostre ordinador, així com el fabricant.
2. Un cop detectat hem d'anar a la pagina web del nostre fabricant i descarregar els drivers pertinents.
3. A continuació haurem d'instal·lar-ho seguint les instruccions que ens indiqui el fabricant.
4. Per verificar que la instal·lació ha sigut correcta procedirem a seguir les pautes del següent apartat **Verificació del lector**.

3.2 VERIFICACIÓ DEL LECTOR

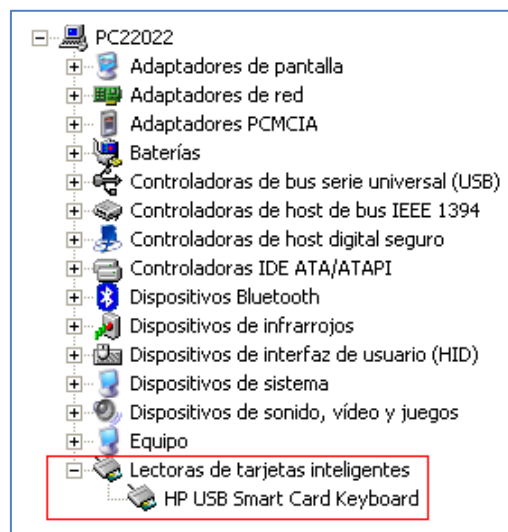
Per comprovar si el lector d'un ordinador es troba correctament instal·lat cal fer clic dret sobre la icona "El meu ordinador" i escollir l'opció "Propietats".



En primer lloc anirem a la pestanya de “Maquinari” i farem clic sobre la icona “Administrador de dispositius”:



Veiem com s'obre una finestra amb la informació del nostre sistema operatiu. Anem a l'opció “Lectors de tarjetas inteligentes”. Observem com, en el nostre cas no apareix cap icona amb admiració groga que ens indiqui un mal funcionament. En la següent imatge observem com el nostre lector funciona correctament.



Si la icona aparegués amb una admiració groga, per instal·lar el controlador correcte faríem clic dret sobre la icona i seleccionariem “Actualitzar controlador”. En aquest punt indicariem la ruta per accedir als drivers a on el tinguem emmagatzemat.

4 INSTAL·LACIÓ I VERIFICACIÓ DRIVERS CERTIFICAT DIGITAL UPC

4.1 INSTAL·LACIÓ DRIVERS CARNET UPC

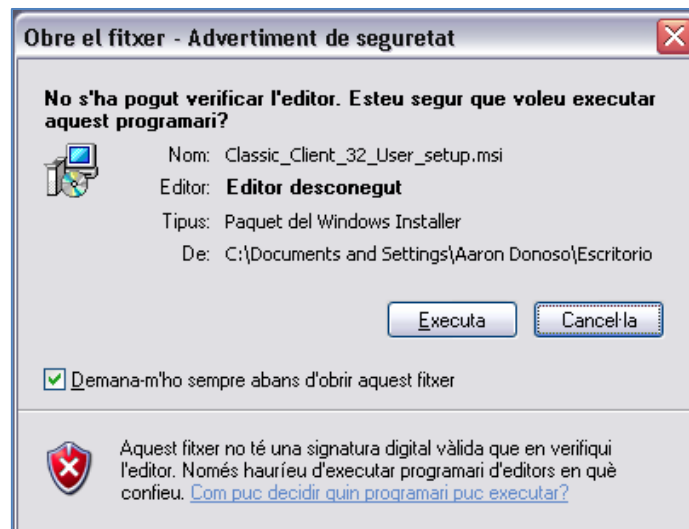
Un cop s'ha rebut el carnet UPC cal realitzar el següent procediment per instal·lar els drivers necessaris perquè el nostre lector pugui llegir els certificats que incorpora la targeta.

En primer lloc hem de descarregar el fitxer del software de "Gemalto" que es troba a la secció "**Sistemes operatius compatibles per utilitzar el Classic Client**", apartat "**Per descarregar els Drivers i eines per a:**". Ens tindrem que descarregar el driver adequat al nostre sistema operatiu. Per iniciar la descarregar tindrem que posar el nostre nom d'usuari i contrasenya.

Un cop descarregat executem l'aplicació.

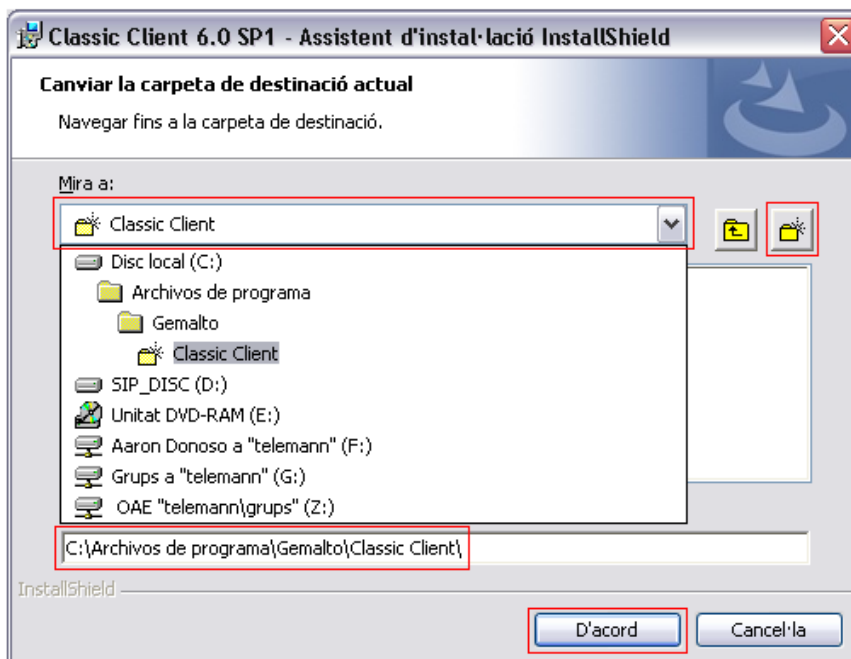
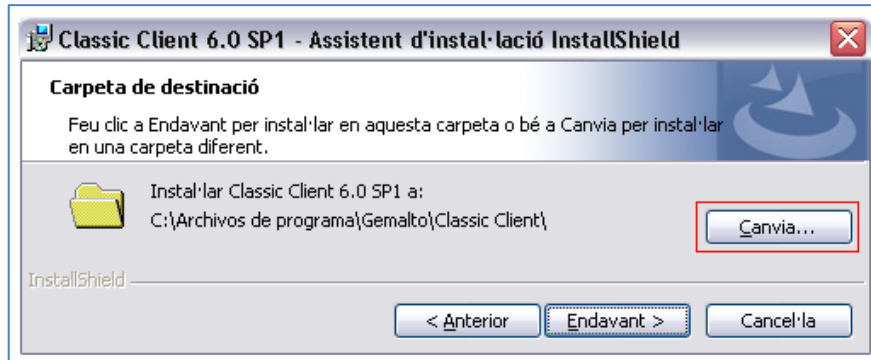


Es possible que el sistema operatiu ens doni un missatge d'alerta alhora de començar la instal·lació. Cliquem al botó "Executar" i s'iniciarà l'assistent per realitzar la instal·lació en l'ordinador.



Cliquem el botó "Endavant" i en la següent finestra acceptem les condicions de llicència. Tornem a clicar el botó "Endavant".

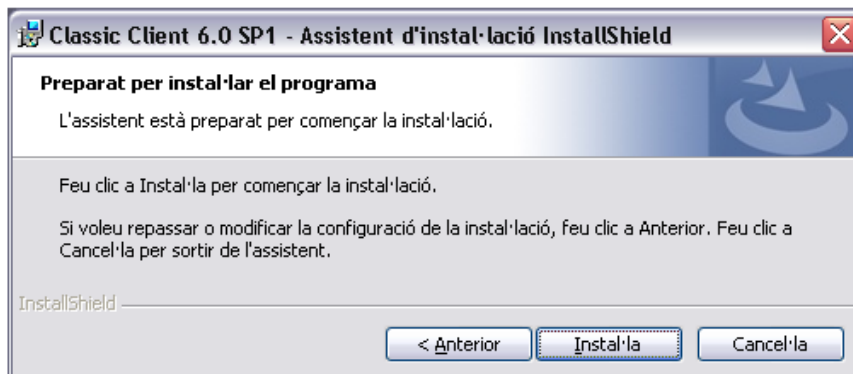
En el següent pas tindrem la possibilitat de canviar la ruta a on volem que s'instal·li el programa. Es opcional, però si es vol canviar la ruta clicarem en el botó "Canviar" i apareixerà una nova finestra.



La primera casella que ens surt un desplegable, serveix per seleccionar en quina part de l'ordinador volem ubicar els arxius de la instal·lació. Per exemple, podem navegar fins "Disc local (C:)" → "Archivos de programa" i quan estem en aquest apartat podem donar al botó de la carpeta groga amb una estrella (icono de la dreta) i ens crearà una nova carpeta que l'anomenarem com vulguem. Seleccionarem aquesta carpeta i veurem com la barra de direcció de la part inferior canvia amb la direcció de la carpeta creada. Per últim cliquem en el botó "D'acord" per seguir amb la instal·lació.


Lo millor es deixar la direcció d'instal·lació per defecte. Un cop escollida la ruta cliquem el botó "Endavant".

Per últim, en la finestra final tan sols tindrem que clicar en el botó "Instal·lar" per començar la instal·lació en el nostre ordinador.



Un cop acabada la instal·lació clicarem en botó "Final". Ens demanarà si volem reiniciar l'ordinador per a que els efectes de la instal·lació tinguin efecte i li diem que "Sí".

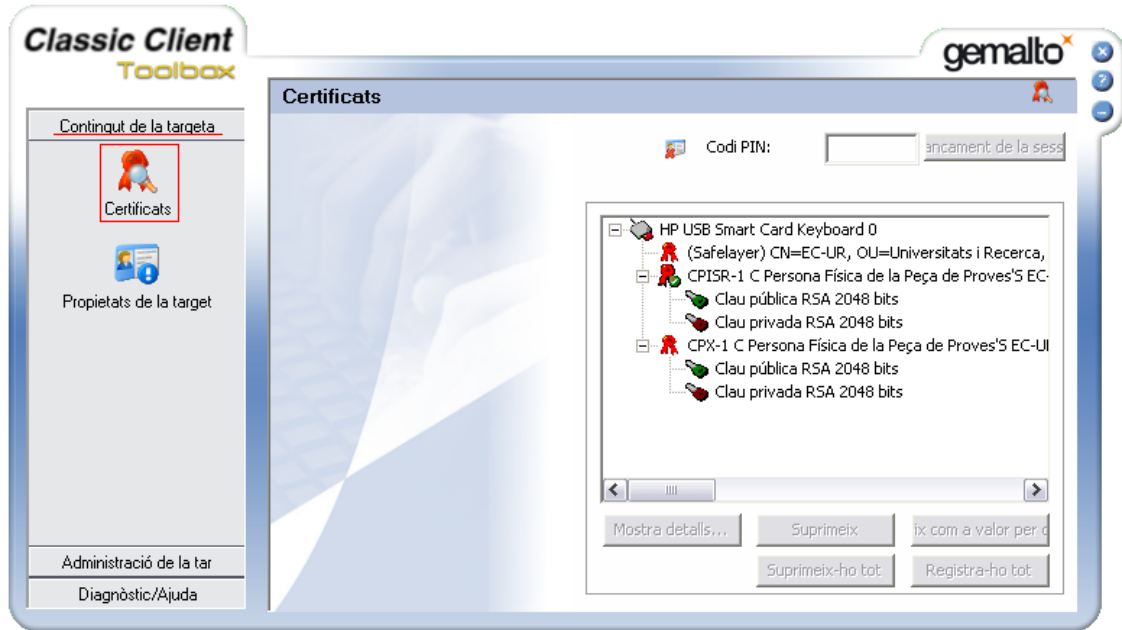
4.2 VERIFICACIÓ DRIVERS DEL CARNET UPC

Per verificar la correcta instal·lació tenim que veure un icono ubicat en la barra de tasques, en la part inferior dreta (al costa del rellotge) com aquest  i fer doble clic per executar-lo.

En aquest moment s'iniciarà l'aplicació Gemalto i veurem breument la pantalla d'inici del programa.



Si tenim introduïda la nostra targeta en el lector i seleccionem l'apartat del programa "Contingut de la targeta" → "Certificats", podem observar les dades de certificació digital del carnet UPC, com mostra la imatge següent:



Caldrà introduir prèviament el codi PIN en la casella de dalt a la dreta i polsar el botó "Iniciar Sessió".

5 INSTAL·LACIÓ I VERIFICACIÓ DE LES CLAUS PÚBLIQUES

Es necessari configurar el magatzem de certificats de Windows per a afegir l'Agència Catalana de Certificació (CATCert) com entitat de confiança.

5.1 INSTAL·LACIÓ DE LES CLAUS PÚBLIQUES

Iniciarem el nostre navegador web favorit (IE, Firefox) i anirem a la següent direcció web:

http://www.catcert.cat/web/cat/6_5_1_baixada_claus.jsp

A baix de tot de la pàgina web veurem el següent botó:

Baixada de totes les claus públiques

Cliquem sobre aquest botó i sorgirà una nova finestra. Es un assistent que ens guiarà alhora de descarregar e instal·lar les claus públiques.



CATCert Agència Catalana de Certificació

Baixada de claus públiques

PAS **1/9**: Clau de l'Entitat Certificadora CATCert

Baixeu (*) i instal·leu la clau:

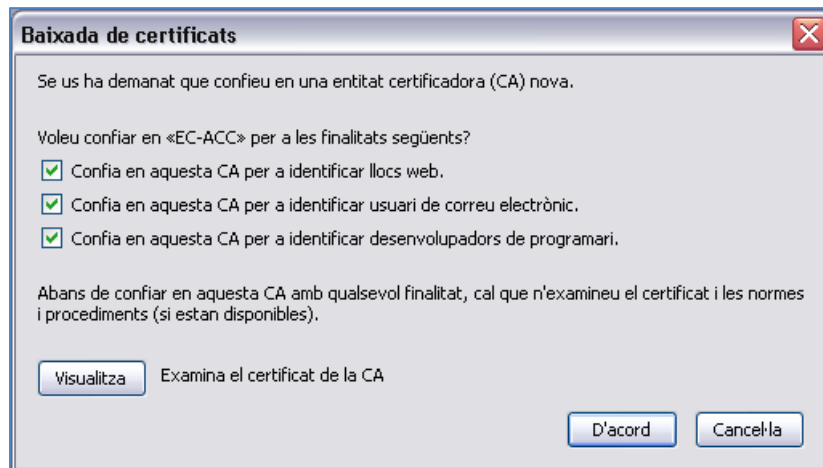
Baixeu-la

* Seleccioneu l'opció "Obrir" i contesteu afirmativament en tot el procés d'instal·lació.

Quan finalitzi la instal·lació premeu el següent enllaç:

Pàgina seqüent >>

Primer de tot tindrem que baixar les claus. Per això cliquem en el botó “Baixeu-la” (imatge anterior) i apareixerà una finestra on tenim que seleccionar les tres caselles, després cliquem al botó “D’acord” i les claus s’instal·laran automàticament.



Després clicarem l’enllaç “Pàgina següent” i farem les mateixes accions que abans. Clicar el botó “Baixeu-la” i en la finestra “Baixada de certificats” seleccionar les tres caselles, per últim polsar el botó “D’acord”.

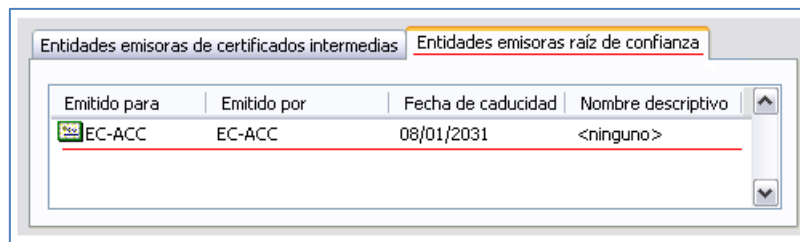
Aquestes accions es tenen que realitzar en els 9 passos que hi ha en l’assistent. En el pas 9 un cop s’hagi instal·lat l’últim certificat polsarem l’enllaç “Tancar finestra” i tornarem al navegador web.

5.2 COMPROVACIÓ DE LA INSTAL·LACIÓ DELS CERTIFICATS ARREL

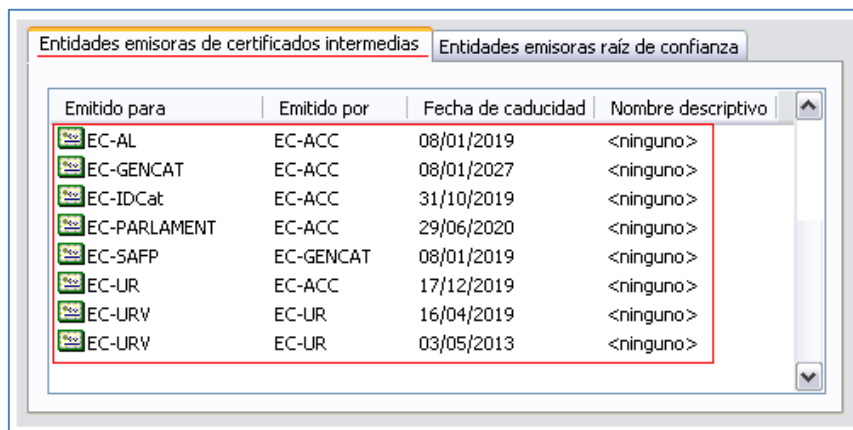
Per comprovar la correcta instal·lació dels certificats farem les següents accions depenent del nostre navegador web:

Internet Explorer: Des de el navegador polsem “Eines” → “Opcions d’Internet” → pestanya “Contingut”, cliquem el botó “Certificats”.

En la finestra que sorgeix ens anem a la pestanya “Entidades emissores raíz de confianza” i hi ha d’haver el certificat de CATCert: EC-ACC.

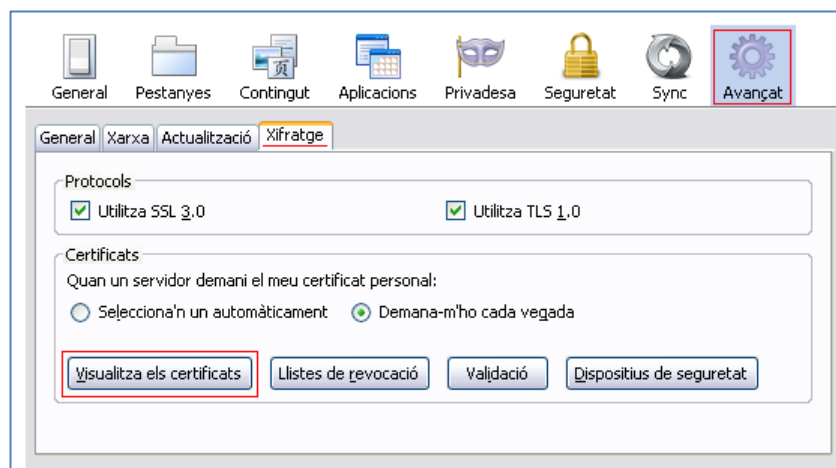


Ara, si ens anem a la pestanya del costat anomenada “Entidades emisoras de certificados intermedias” veurem la resta de certificats que ens hem instal·lat des de l’assistent del CATCert.

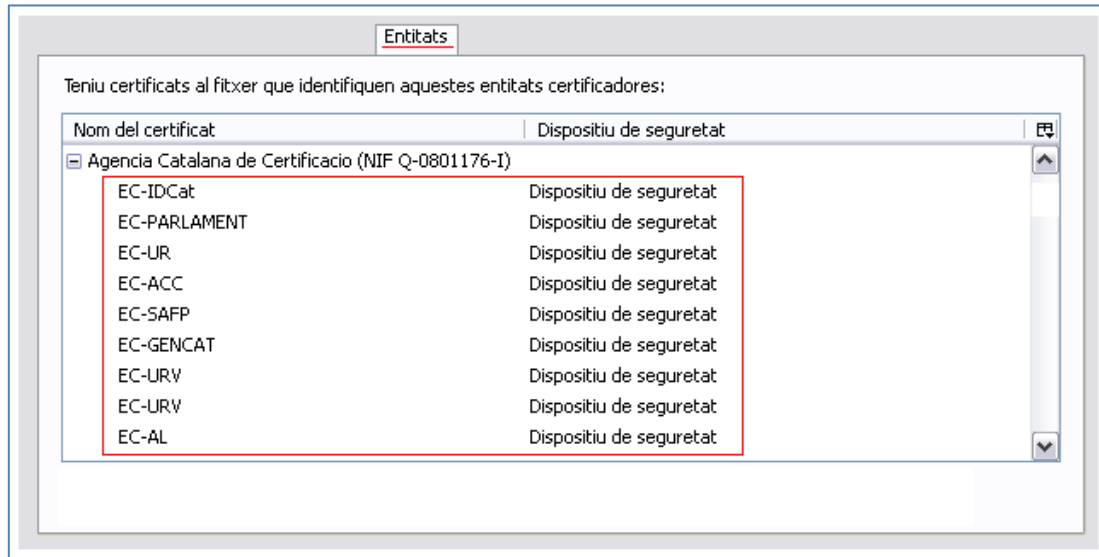


Arribat aquest punt haurem verificat que tots els certificats del CATCert s’han instal·lat correctament.

Mozilla Firefox: Des de el navegador polsem “Eines” → “Opcions” → secció “Avançat” → pestanya “Xifratge” i per últim polsem el botó “Visualitza els certificats”.



En la finestra que sorgeix anirem a la pestanya “Entitats” i el nom genèric que recull tots els certificats del CATCert es “Agencia Catalana de Certificació”. Com veiem a la següent imatge:




6 VERIFICACIÓ DEL SISTEMA

Per verificar que el sistema ha quedat correctament configurat realitzarem les següents proves:

1. Introduir la targeta en el lector configurat.
2. Obrim el nostre navegador web i accedim a la següent direcció web:

www.catcert.cat/web/cat/6_5_5_test_validacio.jsp

3. Cliquem en el botó anomenat “Accés a test de validació”  i s’obrirà una nova finestra. En dita finestra clicarem en l’enllaç “**Validació de certificats**”.
4. Automàticament carregarà les dades dels certificats que existeixin en la targeta inserida. Es possible que en el procés de carrega de dades surti una advertència de Java advertint de l’execució d’un applet, tenim que clicar en el botó “S”. Ja que es necessari per poder procedir a una correcta validació.
5. El resultat un cop ha finalitzat la validació del nostre carnet és el següent:

PSIS - PLATAFORMA DE SERVEIS D'IDENTIFICACIÓ I SIGNATURA

Validació de certificats:

Seleccioni el certificat a validar:

NOM	EMISSOR	DATA DE CADUCITAT	NÚM. SÈRIE
CPX-1 C Persona Física de la Peça de Proves	EC-UR	22/07/2014	1348845022...
CPISR-1 C Persona Física de la Peça de Proves	EC-UR	22/07/2014	1404475721 ...