



# SC Sylvia Calvo Barcelona y su Trayectoria



sylvia calvo

BARCELONA

Filología Inglesa

└─> Aviación

└─> Buques – Cemento



2012

Sacos de Café

“Sylvia Calvo BCN”



MSBCN - ModaFad - Gremi Artesà Tèxtil

PIMEC - Circular Economy G100 – Pacte Moda Circular

# © Sylvia Calvo Barcelona Residuo = Recurso



sylvia calvo  
BARCELONA

 MOLENBERGNATIE





Sylvia Calvo Barcelona.  
Economía circular



sylvia calvo

BARCELONA

**Reduce**

**Reuse**

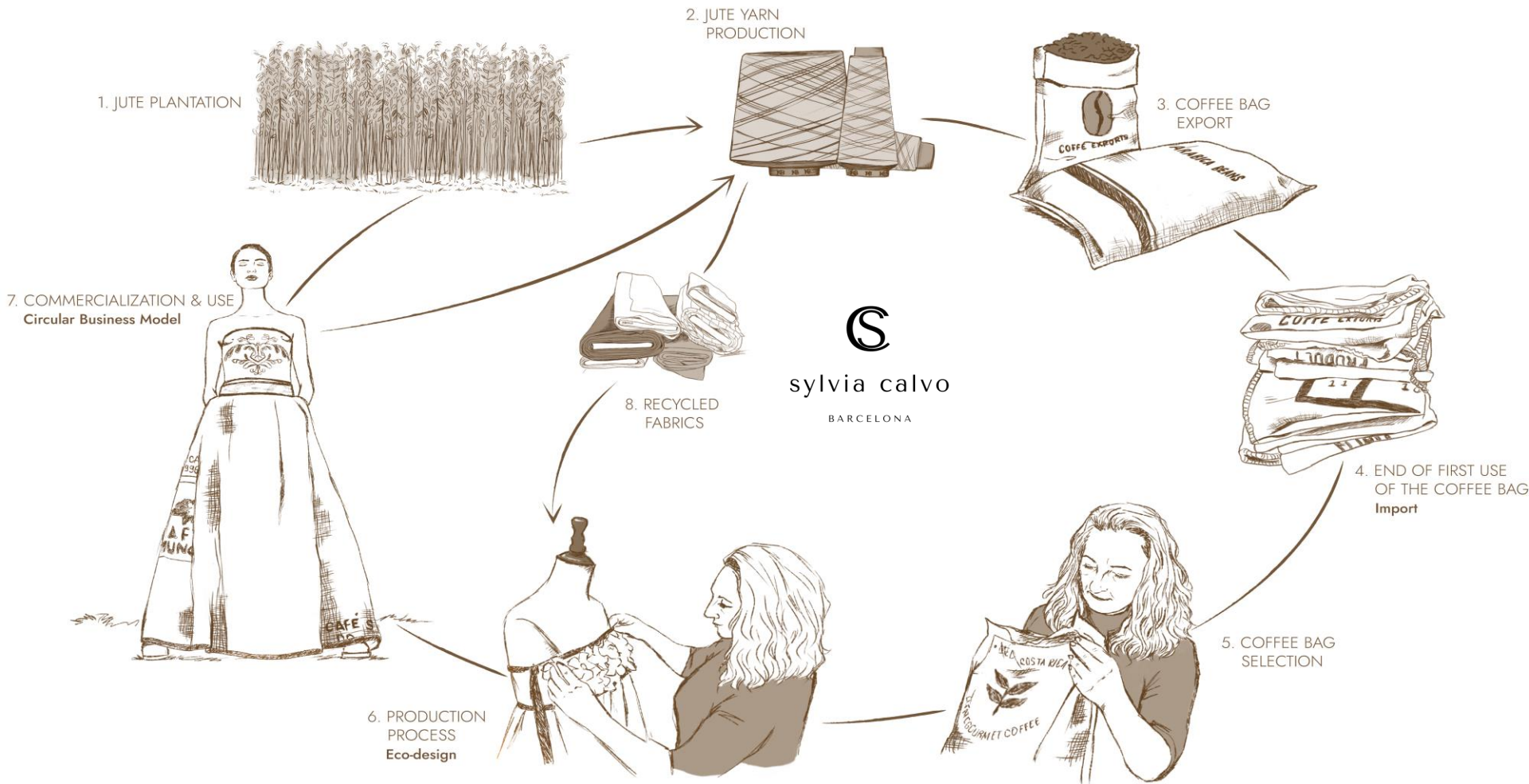
**Recycle**

# Sylvia Calvo Barcelona. Economía circular



sylvia calvo

BARCELONA





# Sylvia Calvo Barcelona. Economía circular

## Sistema Circular- Sylvia Calvo BCN



# S Sylvia Calvo Barcelona

## 1. Producción : Reutilización de los Sacos



sylvia calvo

BARCELONA



sylvia calvo

BARCELONA

# S Sylvia Calvo Barcelona

## 2. Producción : Ecodiseño & Cadena de valor



sylvia calvo

BARCELONA





© Sylvia Calvo Barcelona

4. Producción : Residuo Zero

Telar Manual – Artistas textiles locales



sylvia calvo

BARCELONA





# Sylvia Calvo Barcelona

## 4. Producción : Residuo Zero

### Telar Manual – Artistas textiles locales



sylvia calvo

BARCELONA



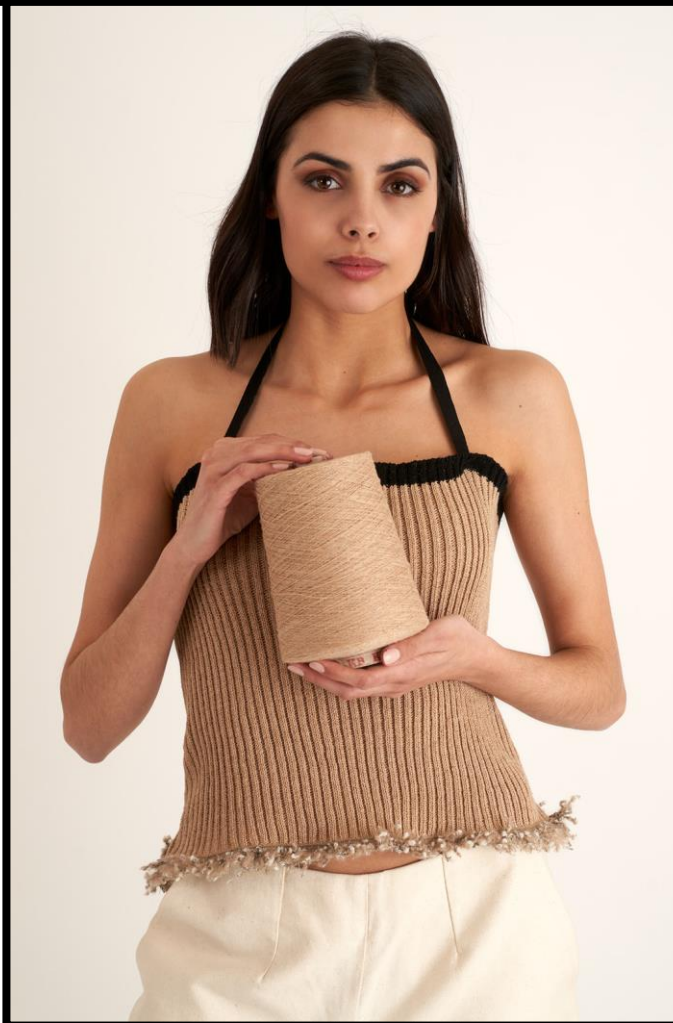
**S** Sylvia Calvo Barcelona

### 3. Producción : Reciclando en Hilos y Tejidos



sylvia calvo

BARCELONA





# Sylvia Calvo Barcelona

## Value of the Supply Chain - Alliances



sylvia calvo

BARCELONA



sylvia calvo

BARCELONA



UNIVERSITAT POLITÈCNICA DE CATALUNYA  
BARCELONATECH

Institut d'Investigació Tèxtil  
i Cooperació Industrial de Terrassa



Green Product  
Award Winner 23  
Fashion



# Ⓢ Sylvia Calvo Barcelona - Producción Local

Hilaturas **JESUS** Rubuio, SA



TaiTextils - **Hilaturas** Rubio



**GRAU SA**



# Sylvia Calvo Barcelona

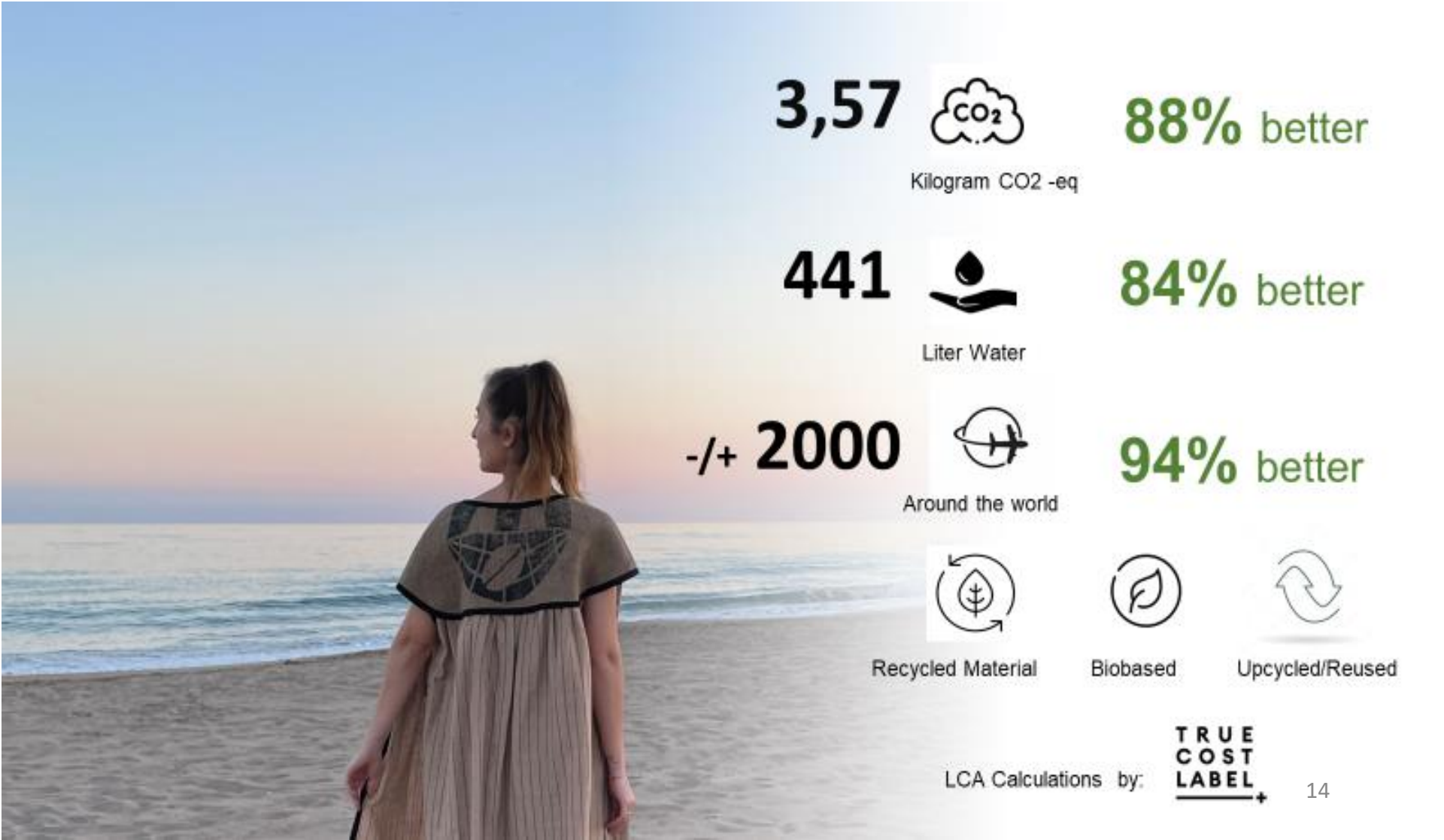
## Impacto ambiental



sylvia calvo

BARCELONA

<https://www.youtube.com/watch?v=xi2pyebiJts>



3,57



Kilogram CO2 -eq

88% better

441



Liter Water

84% better

-/+ 2000



Around the world

94% better



Recycled Material



Biobased



Upcycled/Reused

LCA Calculations by:



# SC Sylvia Calvo Barcelona Impactos positivos

" Si la ropa que elegimos cada día tiene un gran impacto en el planeta y en nuestra sociedad, hagamos que sea una elección que merezca la pena."

Sylvia Calvo  
Fundadora & Directora



sylvia calvo

BARCELONA



# SC Sylvia Calvo Barcelona

Impacto social : La Marató TV3 & Bomboneres Solidaries  
Nou Xamfrà

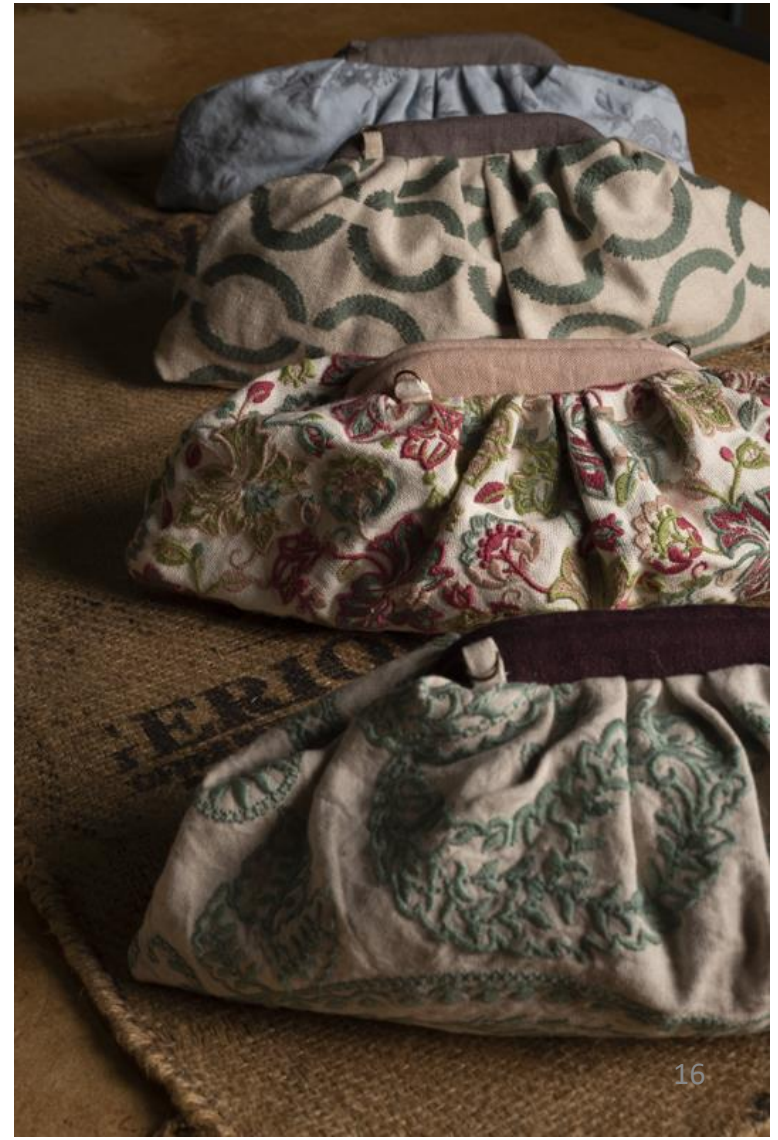


sylvia calvo

BARCELONA



Leo Canet  
FOTOGRAFO









sylvia calvo

BARCELONA





  
sylvia calvo  
BARCELONA

# © Sylvia Calvo Barcelona La Marca

Transformación de  
Residuo a Valor  
Economía Circular

Prendas únicas con historia  
**Hechas a mano**

Sostenibilidad



## *The Force of Nature*



<https://www.youtube.com/watch?v=QtDDVoVPc74>

## **1) Jute Coffee Bags Project Re-Yut-Cel Fabric & Yarn**



<https://www.youtube.com/watch?v=tAS35AcnBHs&t=27s>

## **2) Cotton Coffee Bags Project**



<https://www.youtube.com/watch?v=TM57YhVEuGc>



sylvia calvo

BARCELONA



Tel: +34 93.441.7675  
+34 650.391.414

E-mail: [info@sylviacalvobcn.com](mailto:info@sylviacalvobcn.com)

Castelldefels, Barcelona



Sylvia Calvo BCN



sylvia calvo

BARCELONA

Colaboración con:



RE-Yut-Cel