

## **CREACIÓ DE LA UNITAT FUNCIONAL DE GESTIÓ I SERVEIS AL “CAMPUS” DE VILANOVA I LA GELTRÚ**

Acord núm. 145/2009 del Consell de Govern, pel qual s'aprova la creació de la unitat funcional de gestió i serveis al “Campus” de Vilanova i la Geltrú.

- Document informat favorablement per la Comissió Permanent del dia 15 de juliol de 2009.
- Document aprovat pel Consell de Govern del dia 23 de juliol de 2009.

### **DOCUMENT CG 35/7 2009**

Secretaria General  
23 de juliol de 2009

# CREACIÓ D'UNA UNITAT FUNCIONAL DE GESTIÓ I SERVEIS AL CAMPUS (\*) DE VILANOVA I LA GELTRÚ

---

## 1. Introducció

La Universitat Politècnica de Catalunya ha realitzat una **aposta estratègica per la creació d'estructures de gestió territorials**, per tal de fer front als reptes i les demandes canviants de la societat que ens envolta i com a element bàsic per a una **òptima interrelació de la docència, recerca, transferència de tecnologia i connexió amb el teixit econòmic i social**.

És en aquest context estratègic on neix la necessitat de creació d'una nova estructura organitzativa de gestió i serveis: la Unitat Transversal de Gestió del Campus de Vilanova de la UPC. Aquesta nova estructura donarà suport a la docència, recerca i transferència de tecnologia a tota comunitat universitària de Vilanova.

## 2. Antecedents

L'estructura organitzativa de suport a unitats i usuaris actual s'ha anat desenvolupant sense cap model previ dissenyat amb criteris d'optimització, eficiència i orientació a les necessitats d'unitats i usuaris. Per això, aquesta, és fruit de la dotació de nous llocs de treball originada bàsicament per la demanda sistemàtica de les diverses unitats per poder assolir els seus objectius. Aquesta dinàmica ha donat com a resultat una estructura de gestió i serveis, rèplica de les unitats acadèmiques establertes als estatuts.

Per una altra part, les competències associades a la gestió i els serveis sovint s'han anat assumit en funció de circumstàncies diverses, de manera poc coordinada, i això ha generat manifestes duplicitats e ineficiències en el sistema.

Conscients des de fa temps els equips de direcció i els òrgans de govern de la necessitat d'adequació de l'estructura de gestió i serveis i per tal de dotar d'estructures més eficients als diversos entorns territorials es van crear i desenvolupar les Unitats funcionals: Unitat de Gestió de Campus Nord, Unitat de Gestió de Campus Terrassa i la Unitat Transversal de Gestió del Campus del Baix Llobregat.

## 3. Origen i motivació de la proposta

L'increment de l'activitat i de la complexitat de la Universitat requereix una proposta d'estructura organitzativa del PAS, que permeti assolir els objectius de les diverses unitats i oferir uns serveis de qualitat als usuaris.

El Consell de Direcció considera que les característiques de l'entorn del campus de Vilanova i la Geltrú són molt adequades per avançar en una nova iniciativa en aquesta línia.

Per tal de donar forma a aquesta iniciativa, el rector i la gerenta van acordar amb l'equip directiu de l'Escola Politècnica Superior d'Enginyeria de Vilanova i la Geltrú la creació d'un grup de treball intern per a la realització d'una proposta d'estructura conjunta i transversal de gestió i de serveis d'acord a les necessitats del entorn i territori on esta immersa.

## 4. Anàlisi de la situació actual del campus de Vilanova

Algunes de les accions iniciades concretament al campus de Vilanova son:

- Octubre 2005: presentació a tota la comunitat de la intenció de desenvolupar una estructura de Campus.
- Juny 2008: reinici de les converses per consolidar el projecte d'estructura de gestió.

(\*) Fem referència al campus de Vilanova a nivell col·loquial i no estatutari.

- Febrer 2009: alineament de l'estratègia per forjar la nova estructura.
- Abril 2009: presentació del projecte UTG VG per part de l'equip de gerència a la comunitat universitària de Vilanova.

El grup de treball, al llarg dels últims mesos ha realitzat un seguit d'actuacions per tal d'analitzar la situació actual i dissenyar una proposta organitzativa adaptada a les necessitats reals de l'entorn.

A la vista dels resultats de l'anàlisi de la situació actual, concretament del nivell d'assoliment de prestacions actual, de les percepcions i necessitats manifestades pels diferents *stakeholders* (grups d'interès): directores d'unitats, diversos grups d'usuaris, la participació de tot el PAS de les unitats implicades, la societat, empreses i teixit empresarial i de l'anàlisi dels diferents indicadors han posat de manifest, entre d'altres, els següents aspectes :

- L'atomització de les estructures i la seva configuració actual (aïllades les unes de les altres) fa que sovint no es pugui garantir la prestació d'alguns serveis, mentre que es detecten duplicitats en algunes prestacions.
- Al convergir al campus de vilanova diferents unitats dificulta la visió estratègica conjunta.
- Els serveis de suport a la recerca estan dispersos per manca de proximitat.
- Existeix gran dispersió en els punts d'informació i atenció als usuaris.

En definitiva, la configuració actual situa el nivell de serveis i prestacions en un règim de funcionament clarament millorable.

En contraposició la creació de una estructura transversal al campus de Vilanova la dotarà de les següents avantatges:

- La nova estructura es basa en processos i objectius, de forma que aclareix la responsabilitat i la interacció, de i entre, cada lloc de treball.
- Dóna resposta a una carta de serveis universal per a tota la comunitat universitària.
- Integra dins d'una mateixa estructura: Escola – Biblioteca – CTT – CTVG.
- Formalitza i fa transparents les tasques, eina bàsica per implantar un sistema de qualitat.
- Parteix d'un procés participatiu que ha involucrat a tots els membres de la comunitat en la seva elaboració, augmentant així la seva implicació amb el nou enfocament.
- Facilita la proximitat al servei gràcies a una estructura pensada per a l'usuari final i que permet el feed-back directe mitjançant un punt centralitzat.

## 5. Abast i comparativa

Al Campus de Vilanova hi conflueixen aquests factors:

- Una unitat bàsica l'EPSEVG, 17 seccions departamentals ((701) Arquitectura de Computadors, (702) Ciència dels Materials i Enginyeria Metal·lúrgica, (707) Enginyeria, Sistemes i Informàtica Industrial, (709) Enginyeria Elèctrica, (710) Enginyeria Electrònica, (712) Enginyeria Mecànica, (713) Enginyeria Química, (717) Expressió Gràfica a l'Enginyeria, (721) Física i Enginyeria Nuclear, (723) Llenguatges i Sistemes Informàtics, (729) Mecànica de Fluids, (732) Organització d'Empreses, (736) Projectes a l'Enginyeria, (737) Resistència dels Materials i Estructures a l'Enginyeria, (739) Teoria del Senyal i Comunicacions, (743) Matemàtica Aplicada IV, (744) Enginyeria Telemàtica), Càtedra d'Accessibilitat, Centre Tecnològic de VG un centre de la xarxa IT (Sistemes d'Adquisició Remota o Tractament de la Informació SARTI), un CER (Centre d'Estudis Tecnològics per a l'atenció a la dependència i la vida autònoma CETpD), CDAL , CRAXX, Laboratori de Activitats Bioacústiques (LAB) i diversos grups de recerca.
- **Laboratoris de docència i recerca:** Laboratori de Telemàtica, Laboratori de física, Laboratori de Ciència i Eng. dels Materials 2, Laboratori de Ciència i Eng. dels Materials 1, Lab. De Mecànica de fluids i Motors Tèrmics , Laboratori de Mecànica, Laboratori de Ciència i Eng. dels Materials 3, Laboratori de Projectes d'Enginyeria Elèctrica, Laboratori de Mesures Elèctriques, Laboratori de Màquines Elèctriques, Laboratori d'Instrumentació 1, Laboratori d'Instrumentació 2, Laboratori de Química, Laboratori d'Enginyeria Química, Laboratori d'Enginyeria Química 2, Laboratori de Fabricació, Laboratori de Control Avançat, Laboratori

d'Electrònica, Laboratori de Circuits, Laboratori de Projectes, Laboratori de Sensors i Control de Processos, Laboratori de Senyals i Comunicacions, Laboratori de Comunicació 2, Laboratori de Projectes 2, Laboratori d'Automàtica, Laboratori de Sistemes de Producció, Laboratori de Mecatrònica.

- **Aules informàtiques:** Aula Informàtica - PC's WINDOWS XP-Linux Imatges, Aula Informàtica - PC's WINDOWS XP-Linux Imatges, Aula Informàtica - PC's WINDOWS XP-Linux Imatges, Aula Informàtica - PC's WINDOWS XP-Linux - Solaris Imatges, Aula Informàtica - PC's WINDOWS XP-Linux Imatges, Aula Informàtica - PC's WINDOWS XP-Linux Imatges, Aula Informàtica - PC's WINDOWS XP-Linux Imatges, Aula Informàtica - PC's WINDOWS XP-Linux Imatges
- Els **edificis i espais** següents: edifici central, aulari, centre tecnològic, neàpolis, biblioteca, residència, LAB.
- **Dimensió quantitativa** (dades 2on quadrimestre 2009):
  - 177 Personal Docent i Investigador
  - 1.226 estudiants
  - 52 Personal d'Administració i Serveis (Administració general 22,5, Recepció 4, TIC 6, Biblioteques 6, Taller i Laboratori 11, Manteniment 2).
  - 18.269,31 m2

## 6. Objectiu

El present document té com a objectiu la **creació**, en base als articles 11, 15 i 36 dels Estatuts de la UPC, **de la unitat funcional UTGVG**.

Aquesta unitat funcional té com a funció bàsica la gestió i els serveis a les diverses unitats i usuaris de la UPC a Vilanova i la Geltrú.

## 7. Proposta organitzativa

Aquesta proposta s'adapta a les característiques específiques de l'entorn del Campus de Vilanova i s'adequa als principis bàsics de gestió acordats pel Consell de Govern (Document CG 36/1 2005 Sobre el Model Organitzatiu i de Gestió de la UPC. Acord núm. 25/2005 del Consell de Govern, aprovat per la Comissió Permanent del dia 25/1/2005 i pel Consell de Govern del dia 31/1/2005).

### 7.1 Denominació

La denominació de la Unitat funcional, es proposa que sigui **“Unitat Transversal de Gestió del Campus de Vilanova i la Geltrú”**

### 7.2. Objectius UTGVG

Aquesta unitat funcional tindrà per **objectius**:

- Potenciar la promoció i comunicació del campus.
- Potenciar l' impacte, la visibilitat i la millora de la gestió de l'oferta acadèmica global.
- Potenciar i millorar els serveis de suport a la comunitat del campus: equips directius, PDI, estudiantat i PAS.
- Incrementar i millorar el servei a l'activitat de docència, recerca i transferència de resultats de recerca i la relació amb l'entorn territorial més immediat.
- Estructurar un catàleg de serveis accessible i transparent.
- Racionalitzar i integrar els recursos i tecnologia per tal de millorar l'eficiència dels serveis.
- Donar un major suport administratiu a la gestió de la recerca que alliberi al PDI de la gestió administrativa diària.

- Agilitzar el funcionament dels procediments, a través de l'especialització de tasques i de la concentració dels recursos.
- Establir uns processos més eficients que generin economies d'escala i que permetin l'autogestió.
- Oferir un servei homogeni.
- Adequar els espais per facilitar l'accés als serveis.

### 7.3. Organització, normativa de funcionament i relacions amb altres unitats

La Unitat funcional UTGVG estarà dirigida i coordinada per un/a Cap de Serveis de Gestió i Suport

Funcions principals del/de la cap de la Unitat :

- Direcció, organització, seguiment i control de la gestió i els serveis.
- Direcció del PAS adscrit a la Unitat.
- Assignació de funcions i competències al PAS adscrit a la Unitat.
- Coordinació de les unitats de servei.
- Coordinació amb la gerència i altres unitats funcionals de la Universitat.

Es proposa dotar la unitat transversal de gestió del Campus de Vilanova d'una estructura conjunta i transversal, configurada en els següents àmbits:

- Suport a l'Equip Directiu
- Promoció i Comunicació
- Suport a la Presa de Decisions i Qualitat
- Suport a la Docència
- Suport a la Recerca i Suport al PDI
- Recursos i Serveis
- Serveis Tècnics: Taller i Laboratori i TIC
- CRAI (Centre de Recursos per l'Aprenentatge i la Investigació)

En una primera configuració, els següents àmbits es constituïran en Unitats de Servei :

- Suport a la Docència
- Suport a la Recerca i Suport al PDI
- Recursos i Serveis
- Serveis Tècnics : Taller i Laboratori i TIC
- CRAI (Centre de Recursos per l'Aprenentatge i la Investigació).

Els àmbits :

- Suport a l'Equip Directiu
- Promoció i Comunicació
- Suport a la Presa de Decisions i Qualitat

es dotaran, si s'escau, amb el personal tècnic i de suport necessari per a donar cobertura a les prestacions pròpies d'aquests àmbits.

Les Unitats de Servei es podran estructurar en un segon nivell en diferents unitats si la caracterització dels processos i el règim de prestació dels serveis així ho aconsellen, a criteri del cap de la UTG i amb la prèvia conformitat de la gerència.

Les unitats de servei garantirán els serveis necessaris a responsables acadèmics i usuaris del campus en relació amb el seu àmbit d'actuació, tot mantenint la comunicació i coordinació amb la resta d'unitats de la UTG, els responsables acadèmics i els Serveis Generals corresponents de la Universitat.

L'organigrama de primer nivell en que es configura aquesta estructura, s'adjunta com **Annex 1** d'aquest document.

#### 7.4. Competències

Les competències i funcions principals de cadascun dels àmbits definits seran les següents:

- Suport a l'Equip Directiu
  - Suport equip directiu i òrgans de govern.
  - Memòria anual de les unitats i d'activitats.
- Promoció i Comunicació
  - Comunicació (corporativa, externa i interna).
  - Promoció d'estudis i tecnològica.
  - Empresa.
  - Informació i suport associacions pròpies.
- Suport a la Docència
  - Gestió Acadèmica:
    - Expedients i processos.
    - Servei d'informació i atenció a l'estudiant.
    - Empresa i Convenis de Cooperació Educativa.
  - Organització i planificació docent.
  - Relacions Internacionals.
  - Presa de decisions i Qualitat.
  - Planificació Estratègica.
- Suport a la Recerca
  - Informació i assessorament d'ajuts i convocatòries
  - Informació i assessorament sobre patents i propietat intel·lectual
  - Informació i assessorament sobre convenis i contractes amb empreses
  - Gestió econòmica i administració de projectes i convenis
  - Tràmits de personal vinculats a projectes i convenis
  - Seguiment de projectes
  - Suport al PDI (Fènix/Drac, viatges,..)
  - Servei atenció usuaris i clients
  -
- Recursos i serveis
  - Gestió Pressupostària.
  - Administració i gestió de Personal (PDI i PAS).
  - Espais.
  - Arxiu i registre de documents.
  - Recepció.
  - Manteniment i obres.
- Serveis Tècnics:
  - Taller i Laboratori:
    - Desenvolupament projectes pla estratègic.
    - Servei d'Atenció al Usuari.
    - Assistència Tècnica.
    - Medi Ambient.
    - Prevenció.
  - TIC:
    - Desenvolupament projectes pla estratègic.
    - Servei d'Atenció al Usuari.
    - Suport Tècnic.

(\*) Fem referència al campus de Vilanova a nivell col·loquial i no estatutari.

- CRAI (Centre de Recursos per l'Aprenentatge i la Investigació)
  - Serveis d'aprenentatge: Informació i referència, col·leccions bibliogràfiques, formació d'usuaris, espais de treball diferenciats, autoaprenentatge
  - Serveis de recerca: Informació tècnica especialitzada, col·leccions especialitzades i externes, biblioteca digital de la UPC, arxiu i difusió de la producció científica
  - Serveis digitals: accés a les TIC, préstec de portàtils, dipòsits institucionals en lliure accés, la factoria de recursos docents, mediateca, suport TIC.

### 7.5 Catàleg de prestacions

En **Annex 2** d'aquest document s'adjunta el catàleg de prestacions definit.

## 8. Procés d'implantació de la Unitat funcional

En el termini de sis mesos, a partir de l'aprovació pel Consell de Govern, si escau, d'aquest document, s'anirà implementant la Unitat Funcional tot desenvolupant:

- Calendari d'actuacions
- Organigrama
- Dimensionament i distribució dels llocs de treball i assignació de competències i funcions
- Determinació dels mecanismes de participació i representació del PAS
- Formació del personal d'administració i serveis
- Distribució d'espais
- Pressupost

Algunes de les actuacions a realitzar són les següents:

Nº	ACTUACIONS
1	Assignació de llocs de treball i persones a unitats (suport docència, suport recerca, taller i laboratori,...)
2	Definició de noves competències organitzatives als llocs de treball i transició de les actuals a d'altres llocs de treball.
3	Redistribució del personal als espais: <ul style="list-style-type: none"> <li>. Personal informàtic dispers a diferents espais als espais de l'Àrea TIC.</li> <li>. Reubicació del personal de la unitat de suport a la recerca a l'edifici neàpolis.</li> </ul>
4	Posada en marxa de sistemes d'Informació nous: SIAE, SAU i SAI.
5	Adequació de la plantilla: <ul style="list-style-type: none"> <li>- Encàrrecs en funcions a les persones que assumeixin més responsabilitats.</li> <li>- Priorització de recursos.</li> </ul>
6	Revisió dels perfils dels llocs de treball després de la implantació
7	Desenvolupament d'activitats i projectes en curs: <ul style="list-style-type: none"> <li>- Projecte d'OFICINA VIRTUAL</li> <li>- Elaboració del mapa de processos del Campus.</li> <li>- Intranet de l'estudiant</li> <li>- Intranet de l'empreses</li> <li>- Projecte d'Internet accessible</li> <li>- Projecte de Marketing Digital : Reputació online &amp; Optimització avançada.</li> <li>- Implementació d'un Sistema de Qualitat acreditat.</li> <li>- Implementació d'un Sistema Integral de Qualitat, Medi Ambient i Prevenció de Riscos Laborals, mitjançant</li> </ul>

(\*) Fem referència al campus de Vilanova a nivell col·loquial i no estatutari.

	les normes ISO 9001, ISO 14000 i ISO 18000.
--	---

Barcelona, 25 juny de 2009

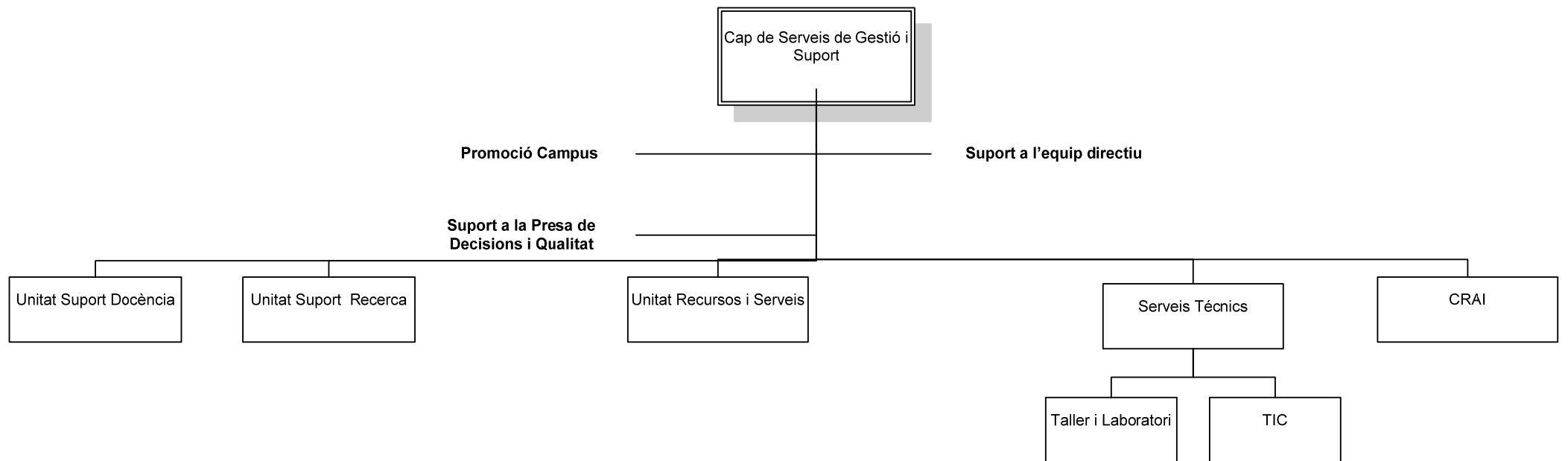


## **ANNEX 1**

---

## Organigrama de primer nivell

### Unitat Transversal de Gestió de Vilanova i la Geltrú



(\*) Fem referència al campus de Vilanova a nivell col·loquial i no estatutari.

## **ANNEX 2**

---

# Prestacions

Núm		PRESTACIÓ	Destinatari							Tipus			UTG CAMPUS DE VILANOVA						
			Estudiantat	PDI	PAS	Equip Directiu / Govern	Institucions/Empreses	Ciutadans	Informar/Difondre	Tramitar sol·licituds	Oferir servei	Oficina i Comunicació	Portada Docent	SR i Suport al P	URS	TL	TIC	CRAI	Equip Directiu
1	1	Programació de l'activitat docent (encàrrec docent, calendari acadèmic, horaris de classe, horaris de pràctiques als laboratoris docents)	x	x	x	x				x	x								
2	2	Servei de Mecanitzat (muntatge de prototips, tallis de material, soldadura, taladrar, tornejar, fresar....etc)	x	x	x									x					
3		Sistemes d'atenció suggeriments (bústia)											x						
4	1	Memòria anual de les unitats i d'activitats	x	x	x	x	x	x		x								x	
5		Programa European Project Semester (EPS)											x						
6		Assessorament sobre la propietat intel·lectual i copyright	x							x								x	
7		Servei d'informació al projectista	x							x								x	
8	1	Assignació d'espais i recursos per a l'activitat docent en període lectiu	x	x	x	x				x	x			x					
9	1	Pressupost		x	x	x				x				x					
10	1	Informes tècnics sobre noves tecnologies, productes i equips		x	x	x				x				x					
11	1	Plans plurianuals d'inversions		x	x	x				x	x	x		x					
12	1	Activitat acadèmica del professorat	x	x		x				x	x			x					
13	2	Informació per a la promoció i les relacions externes				x	x	x		x								x	
14	2	Actes institucionals UTG VG ( jornades, conferències, exposicions i actes diversos (graduació,...))	x	x	x	x	x	x	x	x	x							x	
15	1	Plan Comunicació externa					x	x		x								x	
16	4	Programes de mobilitat nacional i internacional de l'estudiantat	x	x						x	x			x					
17	2	Pla de promoció institucional				x	x			x	x			x					
18	2	Pla de promoció dels estudis	x					x	x	x	x			x					
19	2	Pla de captació d'estudiantat						x	x	x	x			x					
20	1	Plan Comunicació interna	x	x	x	x				x				x					
21	2	Jornades de debat, seminaris, congressos, ... (promoció de centre)												x					
22	1	Informació sobre convocatòries competitives autonòmiques, nacionals i internacionals		x				x		x								x	
23	3	Sol·licituds a convocatòries competitives autonòmiques, nacionals i internacionals		x				x			x	x						x	
24	3	Sol·licituds a convocatòries UPC		x						x	x	x						x	
25	2	Normativa econòmica de convenis i projectes de recerca i de TRR		x				x		x	x	x						x	
26	2	Comptabilitat de convenis i projectes d'investigació, cursos, serveis, ...		x						x	x	x						x	
27	3	Informes de seguiment de projectes, serveis i recursos		x				x		x	x	x						x	
28	2	Memòries de justificació periòdica dels ajuts i subvencions		x				x		x	x	x						x	
29	2	Estades, mobilitat, viatges de PDI per activitat de recerca		x						x	x	x						x	
30	3	Memòries de difusió de l'activitat de recerca i de TRR		x		x	x			x	x	x						x	
31	2	Contractació de personal amb càrrec a projectes i convenis		x							x							x	
32	3	Desenvolupar actuacions TIC de suport a la recerca i TRR		x	x	x	x			x		x						x	
33	2	Adquisició de material i equipament tècnic per a l'activitat de recerca i de TRR		x						x	x	x						x	
34	1	Guia docent	x	x	x	x			x					x					
35		Reserva i accés a les sales de treball en grup	x		x														x
36	1	Enquestes sobre qualitat docent	x	x		x				x	x			x					
37		Catalogació de fons departamental		x															x
38	2	Postgrau (oferta, preinscripció i admissió)	x	x		x				x	x			x					
39	2	Normatives acadèmiques, plans d'estudis i la seva aplicació	x	x		x			x		x			x					
40	1	Adquisició de material i equipament tècnic per a l'activitat docent		x	x	x				x	x	x						x	
41	1	Contractes per a l'adquisició de béns, serveis i material tècnic		x	x	x				x	x	x						x	
42	2	Oferta d'estudis reglats i no reglats	x					x	x		x	x							x

(\*) Fem referència al campus de Vilanova a nivell col·loquial i no estatutari.

## Prestacions (cont.)

Núm		PRESTACIÓ	Destinatari						Tipus			UTG CAMPUS DE VILANOVA							
			Estudiantat	PDI	PAS	Equip Directiu / Govern	Institucions/Empreses	Ciudadans	Informar/Difondre	Tramitar sol·licituds	Oferir servei	Ofici i Comunicació	Porte Docent	SR i Suport al P	URS	TL	TIC	CRAI	Equip Direc
43	4/5	Prevenició riscos als laboratoris	X	X	X	X	X	X			X								
44	1	Desenvolupar projectes pla estratègic (docència, gestió i recerca)	X	X	X	X							X	X	X				
45	2	Actes d'avaluació (criteris, avaluació curricular i actes de qualificació)	X	X						X	X								
46	2	Convenis de cooperació educativa	X				X			X	X	X							
47	4	Tractament de residus (velar por medi ambient)	X	X	X									X					
48	2	Ajuts i convocatòries de beques per estudiants de grau	X							X	X		X						
49	3/2	Assessorament Tic, TL, Mt (Projectes o temes variats)	X	X	X	X	X			X	X	X			X	X	X		
50	3	Servei d'intranets d'assignatures (ATENEA) i de gestió (PRISMA). Altres interns	X	X	X	X	X			X	X	X					X		
51	3	Videoconferència, videostreaming i enregistrament d'events	X	X	X	X	X			X	X	X					X		
52	3	Servei de correu electrònic i llistes de distribució	X	X	X	X	X			X	X	X					X		
53	2	Matrícula i modificació de la matrícula	X	X						X	X			X					
54	3	Sistemes d'assegurament intern de la qualitat	X	X	X	X	X	X		X	X			X					
55	2	Projecte Final de Carrera: matrícula, dipòsit i presentació, tribunal	X	X						X	X			X					
56	2	Programa de Doctorat: procediment i condicions d'accés al programa de doctorat												X					
57	2	Ajuts i convocatòries de beques per a doctorands												X					
58	3	Avaluació i acreditació de les titulacions	X	X	X	X	X	X		X	X			X					
59	2	Informació sobre ajuts i beques post-doctorals												X					
60	2	Servei d'Informació i Atenció al Estudiant (tutorització,...)(e-secretaria) (admissió, convalidacions, canvis de titulació, convalidacions)	X	X		X						X		X					
61	4	Suport a les associacions pròpies (exalumnes, Slot, aula gent gran,...)										X							
62	3	Informes tècnics per a la presa de decisions				X				X	X	X							
63	3	Promoció convenis de cooperació educativa i borsa de treball	X				X			X	X	X		X					
64	1	Eines per a l'autoaprenentatge d'habilitats no curriculars (idiomes, TIC, desenvolupament professional,...)	X	X	X	X	X	X				X					X		
65	3	Assessorament i orientació en la inserció laboral	X				X			X	X	X		X					
66	3	Servei de programació de dispositius	X	X	X							X							
67	3	Assessorament en la presa de decisions				X				X	X	X			X				
68	1	Imatge corporativa	X	X	X	X	X	X		X		X							
69	3	Sistema Seguretat Informàtic (antivirus, backup, incidències de seguretat, copyright,...)	X	X	X	X	X			X	X	X				X			
70	3	Planificació estratègica				X				X	X			X					
71	3	Servei de Circuits impresos (químic i mecànic)	X	X	X							X			X				
72	3	Desenvolupar actuacions LAB/TIC de suport a la recerca i TRR	X	X	X							X			X				
73	3	Enquestes de satisfacció	X	X	X		X				X			X					
74	3	Reparació equipament laboratori	X	X	X							X			X				
75		Accés a places de PDI i PAS O																	
76	2	Activitats formatives		X	X					X	X	X			X				
77	2	Avaluació del personal													X				
78	3	Activitat de recerca (aplicatiu FENIX/DRAC)		X						X		X			X				
79	1	Estades, mobilitat, viatges del PDI		X											X				
80	2	Administració de personal PAS i PDI (permisos i llicències (assumptes propis, sabàtics, ...), actualizació de dades del personal)		X	X					X	X	X			X				
81	2	Baixes i altes d'Incapacitat Laboral Transitòria		X	X					X	X	X			X				
82	2	Beques col·laboració	X	X						X	X	X			X				
83	1	Normativa econòmica		X	X	X				X		X			X				
84	1	Execució del pressupost		X	X	X				X		X			X				

(\* ) Fem referència al campus de Vilanova a nivell col·loquial i no estatutari.

## Prestacions (cont.)

			Destinatari					Tipus			UTG CAMPUS DE VILANOVA								
			Estudiantat	PDI	PAS	Equip Directiu / Govern	Institucions/Empreses	Ciutadans	Informar/Difondre	Tramitar sol·licituds	Ofertir servei	Atenció i Comunicació	Porte Docent	SR i Suport al P	URS	TL	TIC	CRAI	Equip Direc
Núm		PRESTACIÓ																	
85	1	Informes de seguiment del pressupost				X			X					X					
86	3	Entorn de treball TIC (ofimàtic, multimèdia, instal·lació de programari ...)	X	X	X	X	X		X	X	X						X		
87	2	Calendari sessions, tramitació convocatòries, tramitació documentació, actes, acords,....,organització logística de la sessió				X													X
88	1	Inventari de béns (actualització, altes, baixes, etc....)		X	X	X			X	X	X			X					
89	1	Viatges			X					X				X					
90		Contractació de l'administració pública																	
91	2	Contractes per a l'adquisició de béns, serveis i material tècnic per a l'activitat de recerca i de TRR			X	X				X				X					
92	1	Serveis externs i concessions (bar, reprografia, neteja, seguretat, vending, caixa d'enginyers....)				X			X				X						
93	1	Obres i reformes en espais de la/es unitat/s - sol·licituds al SOM	X	X	X	X					X			X					
94	2	Actuacions de manteniment preventiu i correctiu - sol·licituds al SOM	X	X	X	X	X	X			X			X					
95	4	Pla d'emergència i evacuació	X	X	X	X	X	X			X			X					
96	4	Registre de documents	X	X	X	X	X	X	X	X	X			X					
97	4	Arxiu de documents	X	X	X	X			X	X	X			X					
98	3	Reserves d'espais no docents i docents en període no lectiu	X	X	X	X	X	X	X	X	X			X					
99	3	Accés als espais (DORLET, laboratoris, aules informàtiques i multimèdia. Horari lectiu i no lectiu)	X	X	X	X	X	X	X	X	X			X					
100	2	Reparació o reposició d'instal·lacions i mobiliari	X	X	X	X								X					
101	5	Assignació de bústies, lliurament de paqueteria, correu i claus	X	X	X	X			X	X	X			X					
102	5	Custòdia i lliurament d'objectes perduts	X	X	X	X			X	X	X			X					
103	5	Atenció a les incidències en els espais propis	X	X	X	X			X	X	X			X					
104	3	Servei conjunt d'impressió, escàner corporatiu i fax corporatiu (integrat tot)	X	X	X	X			X	X	X					X			
105	1	Accés a documentació científica tècnica	X	X	X	X	X	X			X							X	
106	1	Obtenció de documents no disponibles a la UPC	X	X	X	X	X	X			X							X	
107	1	Servei de difusió selectiva de la informació	X	X	X	X	X	X			X							X	
108	2	Assessorament sobre la propietat intel·lectual i copyright	X	X					X										X
109	1	Cerca d'informació especialitzada	X	X	X	X	X	X			X								X
110	1	Distribució i consulta de sumaris electrònics	X	X	X	X	X	X			X								X
111	1	Prèstec de llibres, altres documents i portàtils	X	X	X	X	X	X			X								X
112	1	Gestió, difusió i accés a Upcommons																	X
113	1	Consulta a catàlegs i bases de dades bibliogràfiques	X	X	X	X	X	X			X								X
114	1	Gestors de referències bibliogràfiques	X	X	X	X	X	X			X								X
115	1	Informació bibliogràfica general	X	X	X	X	X	X			X								X
116	3	Accés a la xarxa de comunicació fixa, sense fils, remot i a la xarxa telefònica	X	X	X	X	X	X	X	X	X					X			
117	3/2	Servei Atenció Usuari (SAU)	X	X	X	X	X	X	X	X	X			X	X	X			
118	3	Desenvolupament de programari (wb, intranet, aplicatius docents i de gestió,...)	X	X	X	X			X	X	X					X			
119	3	Instal·lació, configuració i manteniment de maquinari informàtic (maquinari i sistema operatiu)	X	X	X	X	X	X	X	X	X				X	X			
120	1	Compra de materials, programari i equipament especialitzat	X	X	X	X			X	X	X			X					
121	3/1	Elaboració i creació de material multimèdia	X	X	X	X	X	X			X					X		X	
122	3	Allotjament de sistemes d'informació (web i intranet,...)	X	X	X	X			X	X	X					X			
123	3	Housing de maquinari i serveis	X	X					X							X			
124	5	Prèstec de material (TIC, Lab, Bibl,...)	X	X	X	X	X		X	X	X			X					
125	3	Repositori de fitxer personals i/o per col·lectius	X	X	X	X			X	X	X					X			

(\*) Fem referència al campus de Vilanova a nivell col·loquial i no estatutari.