

Creació de la Unitat d'Administració i Serveis: “Unitat Transversal de Gestió de l'Àmbit de Matemàtiques”

Acord núm.184/2016 del Consell de Govern pel qual s'aprova la creació de la Unitat d'Administració i Serveis: “Unitat Transversal de Gestió de l'Àmbit de Matemàtiques”.

- Document pendent d'aprovació, si escau, pel Ple del Consell Social
- Document proposta informat favorablement per la Comissió de Personal i Acció Social de 14/10/2016

Gerència
Barcelona, 04/11/2016



**CREACIÓ DE LA UNITAT D'ADMINISTRACIÓ I SERVEIS:
"UNITAT TRANSVERSAL DE GESTIÓ DE L'ÀMBIT DE MATEMÀTIQUES"**

Octubre 2016



1. Introducció

L'article 41 dels Estatus de la UPC vigents, defineix les UTG com a unitats d'administració i serveis que s'encarreguen de la gestió d'infraestructures de campus o presten serveis a diverses unitats o exerceixen totes dues funcions.

Fins l'actualitat, s'han creat a la UPC les següents UTG: Campus del Baix Llobregat, Àmbit d'Arquitectura de Barcelona, Campus de Vilanova i la Geltrú, Campus de Manresa, Àmbit d'Arquitectura de Sant Cugat, Àmbit d'Edificació, Àmbit d'Enginyeria Industrial de Barcelona, Àmbit de Camins, Campus de Terrassa i Àmbit d'Òptica i Optometria, Àmbit de Nàutica i Campus Diagonal-Besòs

En aquesta línia, al document informatiu del CG de 21/07/2014 "Informe sobre les Unitats transversals de gestió –UTG–", s'estableix la voluntat de continuar amb la implantació de les UTG.

2. Marc normatiu

- ✓ Acord 28/2005 del Consell de Govern de 31/01/2005. Document CG 36/1 2005. "Sobre el model organitzatiu de gestió de la UPC".
- ✓ Acord 29/2005 del CG de 31/01/2005. Document 45/1 2005 "Proposta d'elaboració i d'implantació el projecte organitzatiu al Campus del Baix Llobregat".
- ✓ Acord 203/2007 del CG de 17/12/2007. Document 12/12 2007. "Creació de la Unitat Transversal de Gestió del Campus del Baix Llobregat com a unitat funcional".
- ✓ Acord 145/2009 del CG de 23/07/2009. Document 35/7 2009. "Creació de la Unitat Funcional de Gestió i Serveis al "campus" de Vilanova i La Geltrú".
- ✓ Acord 146/2009 del CG de 23/07/2009. Document 36/7 2009. "Creació de la Unitat Funcional de Gestió i Serveis de l'Àmbit de l'Arquitectura de Barcelona".
- ✓ Acord 2/2011 del CG de 09/02/2011. Document 3/2 2011. "Creació d'una Unitat Funcional de Gestió i Serveis al Campus de Manresa".
- ✓ Acord 71/2012 del CG de 02/05/2012. Document 14/5 2012. "Creació de la Unitat Transversal de Gestió de l'Àmbit de l'Arquitectura de Sant Cugat".
- ✓ Acord GOV 43/2012, de 29 de maig, pel qual s'aprova la modificació dels Estatuts de la Universitat Politècnica de Catalunya i es disposa la publicació del seu text íntegre.
- ✓ Acord 1/2012 del CG de 06.02.2012, Document CG 2/2 2012. "Pla de Viabilitat Econòmica de la UPC".
- ✓ Acord 16/2013 del Consell Social, de 19 de març de 2013, pel qual s'aprova el projecte de Pressupost 2013 de la UPC.
- ✓ Acord 129/2013 del CG de 19/07/2013. Document CG 37/7 2013 "Creació de la Unitat d'Administració i Serveis: "Unitat Transversal de Gestió de l'Àmbit d'Edificació".
- ✓ CU de 16/12/2014 "Informe del rector sobre la política universitària i programa d'actuació".
- ✓ Acord 15/2015 del CG de 10/02/2015. "Creació de la Unitat d'Administració i Serveis "Unitat Transversal de Gestió de l'Àmbit de Camins".
- ✓ Acord 123/2015 del Consell de Govern de 23 de juliol de 2015. "Aprovació de la creació de l'Escola d'Enginyeria de Barcelona".



- ✓ Acord 216/2015 del CG de 12/11/2015. “Creació de les unitats d’administració i serveis del Campus de Terrassa: Unitat Transversal de Gestió del Campus de Terrassa i Unitat Transversal de Gestió de l’Àmbit d’Òptica i Optometria”.
- ✓ Acord 58/2016 del CG de 29/03/2016. “Creació de la UTG de l’Àmbit de Nàutica”
- ✓ Acord 57/2016 del CG de 29/03/2016. “Creació de la UTG del Campus Diagonal-Besòs”.

3. Objectiu del document

El present document té com a objectiu la creació, en base als articles 15, 39 i 41 dels Estatuts de la Universitat Politècnica de Catalunya, de la nova unitat d’administració i serveis: **Unitat Transversal de Gestió de l’Àmbit de Matemàtiques (en endavant UTGAM)**.

4. Abast del projecte

En la configuració de la UTG de l’àmbit de Matemàtiques, es tenen en compte les següents dades d’activitat.

4.1 Unitats Acadèmiques

4.1.1 Que hi tenen la seu:

162 Centre de Formació Interdisciplinària Superior
200 Facultat de Matemàtiques i Estadística
749 Departament de Matemàtiques
915 Institut de Robòtica i Informàtica Industrial

4.1.2 Departament amb PDI ubicat a l’ àmbit de la UTG:

707 Enginyeria de Sistemes, Automàtica i Informàtica Industrial

4.2 Espais

Edifici U, amb una superfície de 12.096,58 m², distribuïda en aules docents, laboratoris, espais comuns, despatxos de professorat, serveis administratius,

4.3 Activitat acadèmica

- Grau en Matemàtiques
- Grau en Estadística (Interuniversitari UB-FME UPC)
- Grau en Economia-Estadística (doble titulació universitària UB-UPC)

- Màster en Estadística i Investigació Operativa (interuniversitari UPC-UB)
- Master degree in Advanced Mathematics and Mathematical Engineering

- Programa de doctorat de Matemàtica Aplicada

Dobles titulacions del CFIS entre els graus de:

- Enginyeria de Tecnologies i Serveis de Telecomunicació
- Enginyeria Civil
- Enginyeria en Tecnologies Aeroespacials
- Enginyeria en Tecnologies Industrials
- Enginyeria Física
- Enginyeria Informàtica
- Matemàtiques

4.4 Activitat de recerca i de transferència de resultats de la recerca

PAR 2014: 1.551,16
PATT 2014: 942.401,32

4.5 Persones

Estudiantat: 587
PDI: 40
PAS: 60 (de les quals, 33 ocupen places catalogades de Capítol 1)

5. Missió de la Unitat Transversal de Gestió

Donar suport de gestió i serveis a l'activitat de la comunitat universitària de l'àmbit així com als equips de govern de les unitats acadèmiques que tenen la seu a l'àmbit de Matemàtiques, oferint un catàleg de serveis accessible, transparent i adaptat a l'especificitat d'aquest àmbit, d'acord al pla estratègic de la UPC i de les unitats implicades, les normatives de gestió universitària i el marc legal aplicable, amb la finalitat de garantir un servei eficaç, eficient i sostenible a tots els usuaris.

6. Proposta organitzativa

La proposta que es presenta incorpora l'estructura bàsica del model de referència (CG de 21/07/2014 "Informe sobre les unitats transversals de gestió –UTG–"), i s'adapta a les característiques específiques de l'entorn de l'àmbit acadèmic de Matemàtiques.

6.1 Denominació

"Unitat Transversal de Gestió de l'Àmbit de Matemàtiques".

6.2 Estructura organitzativa, funcionament i competències

6.2.1 Estructura organitzativa i funcionament

L'estructura de la UTG es dota amb els actuals llocs de treball de PAS adscrits a la Facultat de Matemàtiques i Estadística, al Centre de Formació Interdisciplinària Superior, a l'Institut de Robòtica i Informàtica Industrial, un lloc de treball de la Unitat de Gestió dels departaments de Matemàtiques IV i Telemàtica ubicat a l'edifici U i un lloc de treball de l'àmbit TIC adscrit, actualment, a la unitat "Pendent d'assignació".

La unitat d'administració i serveis UTGAM està dirigida i coordinada per un/a cap i es configura en les unitats especialitzades següents:

- Suport institucional i relacions externes
- Gestió d'estudis de grau, màster i doctorat
- Recursos i serveis i Suport a la recerca i TRR
- Serveis TIC

El lloc de cap de la UTG es dota amb el lloc de treball actual de Cap 1B Nivell 3 de Cap dels Serveis de Gestió i Suport de la Facultat de Matemàtiques i Estadística.

De la relació d'unitat especialitzades anteriors, les següents:

- Gestió d'estudis de grau, màster i doctorat
- Recursos i serveis i Suport a la recerca i TRR
- Serveis TIC

es doten amb els caps actuals de les unitats corresponents de la FME.

El lloc de cap de la unitat de Suport institucional i relacions externes, es dota amb el lloc de treball de Cap 1C Nivell 2 de Cap d'Administració del departament d'Enginyeria de Sistemes, Automàtica i Informàtica Industrial, actualment vacant.

El PAS d'administració s'assigna a les unitats especialitzades atenent als perfils dels llocs, a les experteses dels ocupants en funció de les tasques desenvolupades en els llocs d'origen i, en la mesura del possible, a les preferències personals.

Els caps d'aquestes unitats especialitzades garantiran els serveis necessaris a les unitats acadèmiques, als responsables acadèmics i als usuaris, en relació a les seves competències, tot mantenint la comunicació i coordinació amb la resta d'usuaris de la UTGAM, els responsables acadèmics, altres UTG, els serveis universitaris que pertoqui de la Universitat i les entitats externes.

6.2.2 Competències

Competències del/la Cap de la Unitat Transversal de Gestió:

- Direcció, organització, seguiment i control de la gestió i els serveis.
- Assignació de funcions i competències i direcció del PAS adscrit a la UTG.
- Coordinació dels àmbits d'especialització de la UTG.

- Coordinació amb la gerència, serveis generals, altres unitats d'administració i serveis i entitats externes.
- Retre comptes a les unitats acadèmiques de la UTG.

Competències de les unitats especialitzades :

Suport institucional i relacions externes

- Suport direcció i òrgans de govern Facultat, CFIS, Departament i Institut
- Assessorament presa de decisions
- Planificació estratègica i avaluació institucional
- Sistema qualitat, verificació, seguiment i acreditació titulacions
- Comunicació institucional i projecció exterior
- Relacions externes i aliances estratègiques
- Promoció institucional i dels estudis
- Orientació, acollida, inserció laboral i fidelització d'estudiants
- Actes acadèmics i institucionals

Gestió d'estudis de grau, màster i doctorat

- Elaboració, verificació i seguiment plans d'estudis Grau, Màster i Doctorat
- Planificació acadèmica.
- Organització docència.
- Accés als estudis.
- Admissions PD
- Matrícula
- Avaluació estudiantat.
- Beques i ajuts.
- Mobilitat estudiantat
- Pràctiques estudiants CCE
- Treball final d'estudis
- Tesis doctorals
- Títols
- Pla d'acció tutorial
- Tràmits acadèmics.
- Seguiment i millora docència
- Suport als coordinadors estudis i comissions acadèmiques
- Informació i atenció a l'estudiantat.

Recursos i Serveis i Suport a la Recerca i TRR

- Elaboració, execució i control pressupost Facultat, CFIS, Departament i Institut
- Gestió de tresoreria i inventari
- Adquisicions i viatges.
- Comptabilització i control ingressos i despeses en SAP.
- Elaboració estats de comptes
- Suport a grups de recerca
- Suport execució i seguiment estats de comptes projectes de recerca, convenis i serveis (adquisicions, viatges, contractació, etc.)
- Suport tancament i justificacions projectes recerca i convenis.

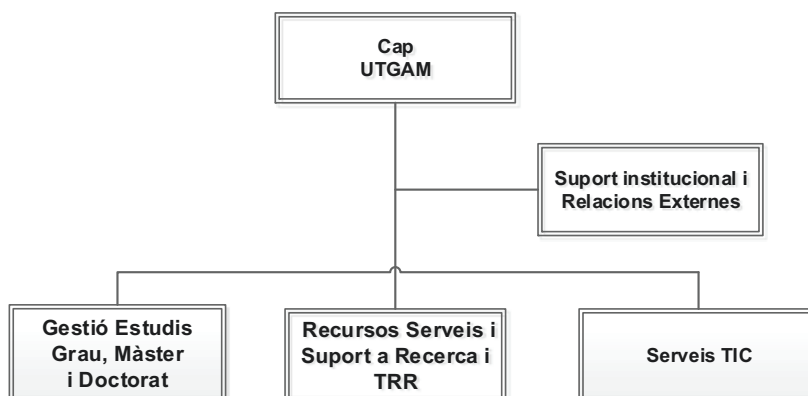
- Suport auditories projectes.
- Registre de documents.
- Contractació i concursos PDI
- Administració general PDI, PAS i becaris.
- Gestió d'espais i suport logístic activitat PDI
- Serveis de recepció
- Serveis externs/concessions
- Documentació i arxiu
- Suport activitats taller

Serveis TIC

- Adquisicions equipament TIC
- Infraestructures TIC
- Entorn de treball i perifèrics associats
- Atenció a l'usuari.
- Serveis TIC suport a docència i aprenentatge
- Serveis TIC suport a la recerca
- Serveis TIC suport gestió universitària
- Serveis multimèdia i audiovisuals.

Organigrama

UNITAT TRANSVERSAL DE GESTIÓ ÀMBIT MATEMÀTIQUES



7. Consell de Direcció

Composició del Consell:

Estarà constituït per:

- Degà/na de la Facultat de Matemàtiques de Barcelona

- Director/a del Centre de Formació Interdisciplinària Superior
- Director/a del Departament de Matemàtiques
- Director de l'Institut de Robòtica i Informàtica Industrial
- El/la cap de la UTG

El Consell de Direcció tindrà com a funcions definir i fer el seguiment de les línies estratègiques i el catàleg de serveis, així com proposar millores d'aquests serveis.

8. Formació del PAS

El Servei de Desenvolupament Professional, dissenyarà i desenvoluparà un pla de formació del PAS per tal de facilitar la gestió del canvi i la integració de les persones de la UTG.

El/la cap de la UTG facilitarà l'adquisició dels coneixements i la formació necessària al PAS per al desenvolupament de les funcions assignades, mitjançant la transmissió interna de coneixements entre el PAS de la pròpia unitat i/ o desenvolupant programes específics de formació en aspectes concrets amb el Servei de Desenvolupament Professional i/o d'altres Serveis de l'UPC.

9. Adscripció, representació i participació del PAS

Els llocs de treball del PAS que passin a estar adscrits a la UTGAM i les persones que els ocupen passen a dependre orgànicament del/la cap de la UTG.

El PAS adscrit a la nova unitat, participarà en els òrgans de govern i d'altres òrgans col·legiats de la manera prevista a les normatives vigents de la UPC.

10. Catàleg de prestacions

Per tal de fer visible el suport que oferirà la UTGAM s'ha dissenyat un catàleg de prestacions per a tots els seus usuaris, en base als catàlegs de prestacions de les UTG's implantades i a les especificitats de l'àmbit de Matemàtiques, on s'indica l'àmbit de servei corresponent i els usuaris a qui van dirigides les prestacions.

El catàleg de prestacions és un eina dinàmica, que s'actualitza periòdicament per tal d'adaptar-la a les necessitats reals. (Annex 2).

12. Implantació

La implantació es farà efectiva a partir de l'aprovació dels acords de creació i modificacions de la RLT relatius a la UTGAM, per part dels òrgans de govern de la Universitat.

13. Seguiment i millora

A partir d'un any des de la implantació de la UTGAM, es realitzarà un seguiment del seu funcionament, amb l'objectiu de detectar mancances i, si s'escau, proposar actuacions per millorar l'eficiència.

ANNEX 1
MODIFICACIÓ RLT DEL PAS



MODIFICACIONS

Nre	Codi LT	Unitat organitzativa	Àmbit	Perfil	Tipus	Grup	Nv	CE	CLT	Denominació	Jornada	Forma provisió	Localitat	Diferència cost estructural anual
1	7000634	200 FACULTAT DE MATEMÀTIQUES I ESTADÍSTICA	ADM	CAP 1B NIVELL 3	F	A1A2	24	O		Cap dels Serveis de Gestió i Suport	JP-TC	C	BARCELONA	
		173 UNITAT TRANSVERSAL DE GESTIÓ DE L'ÀMBIT DE MATEMÀTIQUES								Cap UTG Àmbit Matemàtiques				- €
2	70003513	707 ENG.SISTEMES, AUTOMÀTICA I INF.IND.	ADM	CAP 1C NIVELL 2	F	A1A2	22	R		Cap d'Administració	JP-TC	C	BARCELONA	
		173 UNITAT TRANSVERSAL DE GESTIÓ DE L'ÀMBIT DE MATEMÀTIQUES		CAP 2 NIVELL 3 F						Cap Unitat Suport Institucional i Relacions Externes				- €
3	70001116	200 FACULTAT DE MATEMÀTIQUES I ESTADÍSTICA	ADM	TÈCNIC/A DE GESTIÓ NIVELL 3	F	A2C1	20	T		Tècnic/a d'administració	JP-TC	C	BARCELONA	
		173 UNITAT TRANSVERSAL DE GESTIÓ DE L'ÀMBIT DE MATEMÀTIQUES												- €
4	70016986	200 FACULTAT DE MATEMÀTIQUES I ESTADÍSTICA	ADM	SECRETÀRIA	F	C1C2	18	V		SECRETARI/ÀRIA DE DIRECCIÓ	JP-TC	C	BARCELONA	
		173 UNITAT TRANSVERSAL DE GESTIÓ DE L'ÀMBIT DE MATEMÀTIQUES		TÈCNIC/A DE SUPORT NIVELL 1						Administratiu/va				- €
5	70000716	187 UG DELS DEPARTAMENTS MAIV-ET	ADM	TÈCNIC/A DE SUPORT NIVELL 1	F	C1C2	18	V		Administratiu/va	JP-TC	C	BARCELONA	
		173 UNITAT TRANSVERSAL DE GESTIÓ DE L'ÀMBIT DE MATEMÀTIQUES												- €
6	71003945	162 CENTRE FORM.INTERDISCIPLINÀRIA SUPERIOR	ADM	OPERATIU D'ADMINISTRACIÓ NIVELL 1	F	C2	16	Z		AUXILIAR ADMINISTRATIU/VA	JP-TC	C	BARCELONA	
		173 UNITAT TRANSVERSAL DE GESTIÓ DE L'ÀMBIT DE MATEMÀTIQUES								Auxiliar Administratiu/va				- €
7	70000636	200 FACULTAT DE MATEMÀTIQUES I ESTADÍSTICA	ADM	CAP 2 NIVELL 3F	F	A1A2	22	R		Cap de l'Àrea Suport a la Docència i Rec	JP-TC	C	BARCELONA	
		173 UNITAT TRANSVERSAL DE GESTIÓ DE L'ÀMBIT DE MATEMÀTIQUES								Cap Unitat Gestió Estudis, Grau, Màster i Doctorat				- €
8	70000637	200 FACULTAT DE MATEMÀTIQUES I ESTADÍSTICA	ADM	TÈCNIC/A DE GESTIÓ NIVELL 3	F	A2C1	20	T		Rble. de la Unitat d'Ordenació d'Estudis	JP-TC	C	BARCELONA	
		173 UNITAT TRANSVERSAL DE GESTIÓ DE L'ÀMBIT DE MATEMÀTIQUES								Tècnic/a d'Administració				- €
9	70000966	200 FACULTAT DE MATEMÀTIQUES I ESTADÍSTICA	ADM	TÈCNIC/A DE GESTIÓ NIVELL 3	F	A2C1	20	T		TÈCNIC/A D'ADMINISTRACIÓ	JP-TC	C	BARCELONA	
		173 UNITAT TRANSVERSAL DE GESTIÓ DE L'ÀMBIT DE MATEMÀTIQUES								Tècnic/a d'Administració				- €
10	70009486	200 FACULTAT DE MATEMÀTIQUES I ESTADÍSTICA	ADM	TÈCNIC/A DE SUPORT NIVELL 1	F	C1C2	18	V		Administratiu/va	JP-TC	C	BARCELONA	
		173 UNITAT TRANSVERSAL DE GESTIÓ DE L'ÀMBIT DE MATEMÀTIQUES												- €
11	70000635	200 FACULTAT DE MATEMÀTIQUES I ESTADÍSTICA	ADM	TÈCNIC/A DE SUPORT NIVELL 1	F	C1C2	18	V		Administratiu/va	JP-TC	C	BARCELONA	
		173 UNITAT TRANSVERSAL DE GESTIÓ DE L'ÀMBIT DE MATEMÀTIQUES												- €
12	70000640	200 FACULTAT DE MATEMÀTIQUES I ESTADÍSTICA	ADM	TÈCNIC/A DE SUPORT NIVELL 1	F	C1C2	18	V		Administratiu/va	JP-TC	C	BARCELONA	
		173 UNITAT TRANSVERSAL DE GESTIÓ DE L'ÀMBIT DE MATEMÀTIQUES												- €
13	70009557	200 FACULTAT DE MATEMÀTIQUES I ESTADÍSTICA	ADM	CAP 2 NIVELL 3F	F	A1A2	22	R		Cap de l'Àrea de Recursos i Serveis	JP-TC	C	BARCELONA	
		173 UNITAT TRANSVERSAL DE GESTIÓ DE L'ÀMBIT DE MATEMÀTIQUES								Cap Unitat Recursos, Serveis i Suport a la Recerca i TRR				- €
14	70008733	915 INSTITUT ROBÒTICA I INFORMÀTICA IND.	ADM	TÈCNIC/A DE GESTIÓ NIVELL 3	F	A2C1	20	T		Tècnic/a d'administració	JP-TC	C	BARCELONA	
		173 UNITAT TRANSVERSAL DE GESTIÓ DE L'ÀMBIT DE MATEMÀTIQUES												- €
15	70000639	200 FACULTAT DE MATEMÀTIQUES I ESTADÍSTICA	ADM	TÈCNIC/A DE SUPORT NIVELL 1	F	C1C2	18	V		Administratiu/va	JP-TC	C	BARCELONA	
		173 UNITAT TRANSVERSAL DE GESTIÓ DE L'ÀMBIT DE MATEMÀTIQUES												- €
16	70010500	200 FACULTAT DE MATEMÀTIQUES I ESTADÍSTICA	ADM	TÈCNIC/A DE SUPORT NIVELL 1	F	C1C2	18	V		Administratiu/va	JP-TC	C	BARCELONA	
		173 UNITAT TRANSVERSAL DE GESTIÓ DE L'ÀMBIT DE MATEMÀTIQUES												- €
17	70000638	200 FACULTAT DE MATEMÀTIQUES I ESTADÍSTICA	ADM	TÈCNIC/A DE SUPORT NIVELL 1	F	C1C2	18	V		Administratiu/va	JP-TC	C	BARCELONA	
		173 UNITAT TRANSVERSAL DE GESTIÓ DE L'ÀMBIT DE MATEMÀTIQUES												- €
18	70008734	915 INSTITUT ROBÒTICA I INFORMÀTICA IND.	ADM	TÈCNIC/A DE SUPORT NIVELL 1	F	C1C2	18	V		Administratiu/va	JP-TC	C	BARCELONA	
		173 UNITAT TRANSVERSAL DE GESTIÓ DE L'ÀMBIT DE MATEMÀTIQUES												- €
19	70000136	200 FACULTAT DE MATEMÀTIQUES I ESTADÍSTICA	RECEPC	RESPONSABLE DE SERVEIS DE RECEPCIÓ N1	L	3			K	RBLE SERVEIS DE RECEPCIÓ	JP-TC	C	(*) BARCELONA	
		173 UNITAT TRANSVERSAL DE GESTIÓ DE L'ÀMBIT DE MATEMÀTIQUES								Rble. Serveis de Recepció				- €
20	70000135	200 FACULTAT DE MATEMÀTIQUES I ESTADÍSTICA	RECEPC	RESPONSABLE RECEPCIÓ (TARDA)	L	3			P	Resp. Rec. Tarda	T-TC	C	(*) BARCELONA	
		173 UNITAT TRANSVERSAL DE GESTIÓ DE L'ÀMBIT DE MATEMÀTIQUES												- €
21	70001857	200 FACULTAT DE MATEMÀTIQUES I ESTADÍSTICA	RECEPC	AUXILIAR DE SERVEIS	L	4			Q	AUXILIAR DE SERVEIS	JP-TC	C	(*) BARCELONA	
		173 UNITAT TRANSVERSAL DE GESTIÓ DE L'ÀMBIT DE MATEMÀTIQUES								Auxiliar de Serveis				- €
22	70000149	200 FACULTAT DE MATEMÀTIQUES I ESTADÍSTICA	RECEPC	AUXILIAR DE SERVEIS	L	4			Q	AUXILIAR DE SERVEIS	JP-TC	C	(*) BARCELONA	
		173 UNITAT TRANSVERSAL DE GESTIÓ DE L'ÀMBIT DE MATEMÀTIQUES								Auxiliar de Serveis				- €
23	70011148	200 FACULTAT DE MATEMÀTIQUES I ESTADÍSTICA	RECEPC	AUXILIAR DE SERVEIS	L	4			Q	AUXILIAR DE SERVEIS	T-TC	C	(*) BARCELONA	
		173 UNITAT TRANSVERSAL DE GESTIÓ DE L'ÀMBIT DE MATEMÀTIQUES								Auxiliar de Serveis				- €
24	70001883	200 FACULTAT DE MATEMÀTIQUES I ESTADÍSTICA	TIC	RESPONSABLE SIC	L	1			D	Responsable SIC	JP-TC	C	(*) BARCELONA	
		173 UNITAT TRANSVERSAL DE GESTIÓ DE L'ÀMBIT DE MATEMÀTIQUES												- €
25	70007477	200 FACULTAT DE MATEMÀTIQUES I ESTADÍSTICA	TIC	TÈCNIC/A INFORMÀTICA I COMUNICACIONS N1	L	1			I	Tècnic/a Superior en IC	JP-TC	C	(*) BARCELONA	
		173 UNITAT TRANSVERSAL DE GESTIÓ DE L'ÀMBIT DE MATEMÀTIQUES												- €



26	70001289	915	INSTITUT ROBÒTICA I INFORMÀTICA IND.	TIC	TÈCNIC/A INFORMÀTICA I COMUNICACIONS N1	L	1		I	Tècnic/a Superior en IC	JP-TC	C	(*)	BARCELONA	- €
		173	UNITAT TRANSVERSAL DE GESTIÓ DE L'ÀMBIT DE MATEMÀTIQUES												- €
27	70009751	162	CENTRE FORM.INTERDISCIPLINÀRIA SUPERIOR	TIC	TÈCNIC/A INFORMÀTICA I COMUNICACIONS N1	L	1		I	Tècnic/a Superior en IC	JP-TC	C	(*)	BARCELONA	- €
		173	UNITAT TRANSVERSAL DE GESTIÓ DE L'ÀMBIT DE MATEMÀTIQUES												- €
28	70010540	997	PENDENT D'ASSIGNACIÓ	TIC	TÈCNIC/A INFORMÀTICA I COMUNICACIONS N1	L	1		I	Tècnic/a Superior en IC	JP-TC	C	(*)	BARCELONA	- €
		173	UNITAT TRANSVERSAL DE GESTIÓ DE L'ÀMBIT DE MATEMÀTIQUES												- €
29	70008035	200	FACULTAT DE MATEMÀTIQUES I ESTADÍSTICA	TIC	TÈCNIC/A INFORMÀTICA I COMUNICACIONS N2	L	2		K	TÈCNIC/A IC	JP-TC	C	(*)	BARCELONA	- €
		173	UNITAT TRANSVERSAL DE GESTIÓ DE L'ÀMBIT DE MATEMÀTIQUES							Tècnic/a IC					- €
30	70008789	915	INSTITUT ROBÒTICA I INFORMÀTICA IND.	TIC	SUPORT EN INFORMÀTICA I COMUNICACIONS N1	L	2		K	Suport tècnic en IC	JP-TC	C	(*)	BARCELONA	- €
		173	UNITAT TRANSVERSAL DE GESTIÓ DE L'ÀMBIT DE MATEMÀTIQUES												- €
31	70009727	200	FACULTAT DE MATEMÀTIQUES I ESTADÍSTICA	TIC	SUPORT EN INFORMÀTICA I COMUNICACIONS N1	L	2		K	Suport tècnic en IC	T-TC	C	(*)	BARCELONA	- €
		173	UNITAT TRANSVERSAL DE GESTIÓ DE L'ÀMBIT DE MATEMÀTIQUES												- €
32	70000374	915	INSTITUT ROBÒTICA I INFORMÀTICA IND.	LAB.I TALL	TÈCNIC/A DE TALLER I LABORATORI NIVELL 2	L	2		N	TÈCNIC/A TL	JP-TC	C	(*)	BARCELONA	- €
		173	UNITAT TRANSVERSAL DE GESTIÓ DE L'ÀMBIT DE MATEMÀTIQUES							Tècnic/a TL					- €
33	70016987	200	FACULTAT DE MATEMÀTIQUES I ESTADÍSTICA	ADM	TÈCNIC/A DE SUPORT NIVELL 1	F	C1C2	18	V	Administratiu/va	JP-TC	C		BARCELONA	- €
		173	UNITAT TRANSVERSAL DE GESTIÓ DE L'ÀMBIT DE MATEMÀTIQUES												- €

LLEGENDA

Codi LT
Codi Lloc de treball

Àmbit
Àmbits funcionals d'acord el Manual de Perfils UPC aprovat. DOCUMENT CG 40/1 2005

Perfil
Perfil Lloc de treball d'acord Manual de Perfils UPC aprovat. DOCUMENT CG 40/1 2005

Grup
Grup de classificació

Denominació
Denominació del lloc de treball

Forma provisió

Unitat Organitzativa
Codi i denominació Unitat

ADM: Administració
BIBL: Biblioteca
LAB I TALL: Laboratoris i tallers
MANT: Manteniment
REC: Recerca
RECEPC: Recepció
TIC: TIC

Tipus
E: Eventuals
F: Funcionaris
L: Laborals

Nv
Nivell del complement de destí

CE
ment Especific

CLT
Complement de Lloc de Treball

Jornada
JC: Jornada continuada matins
JP: Jornada partida
T: Jornada de tarda
N: Jornada nocturna
PD: Jornada partida amb dissabtes alterns
MD: Jornada de matí amb dissabtes alterns
TD: Jornada de tarda amb dissabtes alterns
E: Jornada especial
PL: Jornada Plena
TC: Temps Complet
TP: Temps Parcial

Localitat
Localitat del lloc de treball

ANNEX 2
CATÀLEG DE PRESTACIONS

ÀMBIT DE SERVEIS	PROCESSOS	PRESTACIONS	Núm.		govern	Equip	de govern	Equip	PDI	Estudiantat	PAS	Externs	Rble. Màster	Rble. Doctorat		
					centres	directiu/òrgans	directiu/òrgans	de govern Dpt i Institut								
Planificació i gestió estudis grau, màster i doctorat	Planificació acadèmica dels estudis		1	Oferta estudis	x		x									
			2	Oferta de places	x											
			3	Encàrrec acadèmic	x		x									
			4	Definició plans d'estudi	x									x	x	
			5	Guies docents assignatures	x									x		
			6	Normatives acadèmiques específiques dels estudis	x									x	x	
			7	Programació de matrícules	x									x	x	
			8	Programació mobilitat estudiants in i out	x											
			9	Calendaris acadèmics	x									x	x	
			10	Programació d'horaris	x									x		
			11	Procediment i condicions d'accés i admissió	x									x		
			12	Programació avaluació continuada, curricular, extraordinària	x					x				x		
			13	Anàlisi i definició d'indicadors acadèmics						x						
			14	Programació de tribunals Treball Final d'Estudis	x											
			15	Programació avaluació tutoria i plans de recerca de doctorat								x				x
			16	Assignació de recursos per a l'activitat docent	x											
			17	Programació implementació de noves titulacions i extinció de plans d'estudis	x											
			18	Aprovació de la planificació acadèmica pels òrgans de govern corresponents	x							x				
		Organització acadèmica dels estudis		19	Organització acadèmica (alta/baixa assignatures, assignació codis, assignació aules, definició grups, assignació PDI responsable, assignació PDI tribunals, assignació tutors)	x		x						x	x	
			20	Preinscripció i accés grau i màster	x						x				x	
			21	Procediment accés i admissió de doctorat								x				x
			22	Procediment de selecció i accés dobles titulacions CFIS	x											
			23	Matrícula grau màster i doctorat	x							x				x
			24	Matrícula dobles titulacions CFIS								x				
			25	Beques i Ajuts								x				
			26	Seguiment altes i baixes PDI assignatures	x					x						
			27	Gestió d'aules docència i avaluació	x						x	x			x	
			28	Gestió de l'expedient grau, màster i doctorat									x			
			29	Gestió de l'expedient dobles titulacions CFIS									x			
			30	Gestió dels estudis interuniversitaris (grau i màster d'estadística)												
			31	Ajuts per a la mobilitat del PDI/estudiants en el marc d'un programa de doctorat								x	x			x
			32	Gestió de tesi doctorals									x			x
			33	Gestió de la mobilitat dels estudiants in i out	x								x			
			34	Organització Tribunals Treball Final d'Estudis i Tesi Doctorals	x							x			x	x
			35	Avaluació d'assignatures i Treballs finals d'Estudis	x							x			x	x



Suport institucional i relacions externes	Planificació estratègica	71	Elaboració i seguiment dels plans estratègics	x	x							
		72	Planificació estratègica UPC: projectes estratègics (anàlisi necessitats, viabilitat, elaboració, memòries de seguiment i finals)	x	x							
	Avaluació institucional	73	Avaluació institucional centres docents	x								
		74	Avaluacions específiques a petició de la UPC	x	x							
		75	Sistema de qualitat, verificació i seguiment acreditació de les titulacions (SAT).	x	x							
	Comunicació institucional i projecció exterior	76	Pla de comunicació institucional i projecció exterior : elaboració de plans específics de comunicació.	x	x							
		77	Material adhoc de promoció i presentacions	x	x							
		78	Imatge corporativa	x	x							
		79	Comunicació institucional	x	x							
		80	Web: definició continguts y gestió	x				x	x	x		
		81	Gestió de comunitats: xarxes socials									
Relacions externes i aliances estratègiques	82	Pla de Relacions Internacionals	x	x								
	83	Programes de mobilitat internacional (contacte amb universitats partner, acords bilaterals...)	x	x								
	84	Gestió de programes de mobilitat del PDI	x	x	x			x				
	85	Gestió ajuts mobilitat PDI visitants màsters oficials i doctorats amb menció excel·lència	x	x	x				x	x	x	
	86	Acords de màsters internacionals	x	x						x		
	87	Gestió de les visites internacionals	x	x	x					x	x	
	88	Projectes conjunts de programes Europeus	x	x	x					x	x	
	89	Xarxes internacionals	x	x								
	90	Col·laboració amb les entitats de l'àmbit de les matemàtiques i l'estadística	x	x								
	91	Coordinació de la gestió de l'IRI amb el CSIC	x	x								
Captació i promoció dels estudis	92	Pla de promoció dels estudis	x	x								
	93	Activitats de promoció (JPO, Saló, tallers i conferències, tutorització treballs recerca, presentacions, proves cangur, trameses, coordinació jornades instituts de secundària, etc.)	x	x	x	x						
	94	Promoció internacional del Centre	x	x								
Inserció laboral	95	Borses de pràctiques i de treball	x				x		x			
	96	Convenis de cooperació educativa	x				x		x			
	97	Jornades, Fòrums i presentacions d'empreses,etc	x				x		x			
Convenis institucionals amb empreses, administracions i altres universitats	98	Convenis específics , marc, de patrocini, de col.laboració,etc	x	x			x		x	x		
Actes Acadèmics, institucionals,	99	Inauguració del curs	x									
	100	Actes de graduació dels estudiants	x									
	101	Jornades tècniques	x	x	x							
	102	Actes d'homenatge i reconeixements	x	x			x	x				
	103	Activitats de divulgació científica	x	x								
	104	Lliurament de Premis	x									
	105	Altres actes específics	x	x								
Suport i funcionament dels òrgans de govern i de direcció de la Facultat, CFIS, Departament i Institut	106	Suport equips directius (assessorament, planificació estratègica, informes, agenda, correu-e, reunions...)	x	x								
	107	Suport a la gestió i seguiment de l'encàrrec acadèmic	x	x								
	108	Suport òrgans de govern (actes, convocatòries, processos electorals...)	x	x								
	109	Elaboració Memòria	x	x								
	110	Funcionament dels òrgans de govern i comissions consultives	x	x								
	111	Suport a elaboració reglaments i altres normatives	x	x								
	112	Intranet dels òrgans de govern i comissions	x	x								
	113	Base de dades institucional	x	x								
	114	Base de dades òrgans de govern	x	x								



Recursos i Serveis, Suport a la Recerca i TRR	Planificació econòmica	115	Anàlisi de necessitats i viabilitat de projectes	X	X								
		116	Elaboració del pressupost anual i plans plurianuals d'inversió	X	X								
		117	Seguiment i avaluació del pressupost: Elaboració d'informes econòmics	X	X								
	Execució del pressupost centres, departament i institut	118	Obertura i tancament del pressupost	X	X								
		119	Normativa tancament de l'exercici	X	X								
		120	Facturació a tercers	X	X								
		121	Gestió d'ingressos i cobraments	X	X								
		122	Explotació de pressupost a SAP/R3	X	X								
		123	Gestió de l'inventari	X	X								
		124	Elaboració de presentacions i informes per als òrgans de govern	X	X								
		125	Seguiment i control de la morositat	X	X								
	Gestió de tresoreria	126	Pagaments: en efectiu, xec, transferència, VISA, targeta	X	X								
		127	Gestió de llibres de banc i caixa	X	X								
		128	Conciliació bancària i arqueig de caixa	X	X								
		129	Explotació de dades a SAP/R3	X	X								
	Adquisicions de béns i serveis	130	Prospectiva de mercat	X	X	X							
		131	Gestió de compres	X	X	X							
		132	Elaboració d'enquestes de satisfacció dels serveis	X	X	X							
		133	Informes comparatius	X	X	X							
		134	Expedients de contractació administrativa	X	X	X							
	Gestió econòmica de pressupostos específics	135	Viatges docents i d'estudis, Convocatòries específiques, actes institucionals, etc.	X			X	X					
		136	Justificació econòmica d'ajuts i projectes (gestió Servei d'Economia)				X			X			
	Gestió de Projectes de Recerca i Transferència de Resultats de la Recerca	137	Suport execució despeses projectes, convenis i serveis (viatges, adquisicions, tramitació inscripcions a congressos etc.).	X	X	X							
		138	Suport a l'organització de reunions de treball.	X	X	X							
		139	Gestió, comptabilització i control d'ingressos i despeses	X	X	X							
		140	Seguiment dels estats de comptes dels projectes, convenis i serveis.	X	X	X							
		141	Gestió de l'inventari.	X	X	X							
		142	Suport en les justificacions i tancament de projectes i convenis.	X	X	X							
		143	Suport en les auditories de projectes i requeriments dels mateixos.	X	X	X							
		144	Altres projectes tramitats pel CTT	X	X							X	
		145	Suport als grups de recerca: petició, execució i/o justificació.					X					
		146	Contractació de personal de suport a la recerca i altres					X					
		147	Tramitació i gestió de comptes d'avançada/conciliacions, prepagament, etc...	X	X	X							
		148	Gestió overheads projectes		X	X							
		149	Gestió i custòdia de l'arxiu econòmic					X					
		150	Tramitació i seguiment d'encàrrecs de col·laboració					X					
		151	Cobrament i comptabilització d'ingressos per cursos i congressos										
		152	Assessorament en la utilització de sistemes d'informació de suport a la recerca: Drac, Medi, portal futur.	X	X	X							
		153	Informació i atenció als usuaris						X				

Recursos i Serveis, Suport a la Recerca i TRR (cont.)	Adequació d'espais	154	Logística i seguiment de les obres		x	x														
		155	Manteniment no preventiu d'infraestructures		x	x	x	x	x											
		156	Seguiment parts de manteniment zones comuns				x	x	x	x										
	Informació personal i documental	157	Gestió webs apartat serveis i recursos: definició/actualització de continguts...		x	x	x	x			x									
		158	Elaboració de guies de serveis i dossiers d'acollida				x	x	x											
		159	Elaboració Memòries		x	x														
		160	Gestió de llistes de distribució		x	x	x													
		161	Taulers d'anuncis		x	x	x	x				x								
		162	Gestió documental: Organització de l'arxiu físic		x	x														
		163	Enquadernació i destrucció de documents		x	x	x													
		164	Atenció personalitzada i telefònica sobre informació general		x	x	x	x	x	x	x	x	x	x	x	x	x	x	x	x
	Administració general PDI, PAS i becaris	165	Enquestes estudiantat (elaboració d'informes)		x	x	x													
		166	Avaluació PDI: quinquennis, canvis retribució, activitat docent, renovacions, estabilitzacions, promoció, canvis adscripcions, etc.		x	x	x													
		167	Contractació PDI		x	x	x													
		168	Logística associada a l'activitat del PDI (espais, correu, material,)																	
		169	Bases de dades PDI i PAS		x	x	x				x									
		170	Gestió de serveis mínims, permisos, vacances, hores extres, altes i baixes del PAS		x	x					x									
		171	Acollida personal de nou ingrés, manteniment d'organigrames, informes de places		x	x					x									
172		Gestió TEMPUS		x	x					x										
173		Elaboració i gestió de la proposta del Pla de formació del PAS		x	x					x										
174		Elaboració d'informes i tractament de dades per assegurar la qualitat		x	x															
175	Gestió beques d'aprenentatge		x	x					x											
Gestió de serveis i espais	176	Registre de documents (a excepció de sol·licituds acadèmiques), còpies, distribució...		x	x	x	x	x	x	x	x	x	x	x	x	x	x	x	x	
	177	Distribució correspondència interna i externa, recollida i lliurament (a la oficina de correus), ...		x	x	x	x	x	x											
	178	Gestió d'espais: Sales d'actes, taquilles vestuari i estudiants, ...		x	x	x	x	x	x											
	179	Reserva d'aparells audiovisuals, lliurament de paper d'examen, guix, etc. recollida i col·locació de carros de portàtils, apertura i tancament d'aules.		x	x	x														
	180	Logística dels equipaments i les instal·lacions per a la realització d'actes: trasllat petit mobiliari, gestió de claus i espais, urnes....		x	x	x														
	181	Gestió Documental (arxiu físic i electrònic)		x	x															
	182	Gestió de Recursos: Línies telefòniques i bústies de correu (paper)		x	x	x	x	x												
	183	Control d'accessos edifici i aules		x	x	x	x	x	x	x	x	x	x	x	x	x	x	x	x	
	184	Coordinació Pla Optimització Energètica edificis		x	x	x	x													
	185	Inventari i control del magatzem		x	x															
	186	Elaboració d'enquestes de satisfacció dels serveis			x	x														
	187	Supervisió de serveis subcontractats: Bar, Reprografia, neteja i vigilància.		x	x	x														
	188	Gestió dels carnets UPC.		x	x	x	x	x												

Recursos i Serveis, Suport a la Recerca i TRR (cont.)	Taller	189	Elaboració de calendaris i previsió dels recursos necessaris per a l'activitat del taller en el suport a la recerca i la TRR						x									
		190	Support Tècnic especialitzat a projectes de recerca							x								
		191	Gestió dels espais (condicionament, acústica, instal·lació elèctrica, aire condicionat, mobiliaria, etc.) i l'equipament científic del taller								x							
		192	Integració i execució dels processos i procediments relacionats amb la prevenció de riscos laborals								x							
		193	Supervisió la recollida de residus del taller								x							
		194	Atenció als usuaris del taller								x							
		195	Adquisició de l'equipament o material necessari per mantenir l'òptim funcionament del taller								x							
		196	Gestió de l'inventari de recursos del taller								x							
	Nous estudis o projectes	197	Propostes de nous projectes en l'àmbit de la gestió i dels serveis.	x	x													
Serveis TIC	Estratègia i planificació	198	Elaboració de la planificació estratègica TIC i la definició d'objectius	x	x													
		199	Promoció de les polítiques de la direcció TIC UPC a l'àmbit	x	x													
		200	Participació en la definició de nous projectes, productes, serveis i solucions TIC	x	x													
		201	Gestió de la transversalitat en projectes, inversions i serveis TIC que afecten a diverses unitats	x	x	x	x											
		202	Suport per a l'establiment de convenis i acords de servei dins l'àmbit TIC amb altres unitats, empreses i entitats	x	x													
		203	Programació de les inversions i recursos TIC	x	x													
		204	Promoció de la captació de recursos dins l'àmbit TIC	x	x													
		205	Foment de la innovació tecnològica (vigilància tecnològica, assessorar en nous productes i serveis TIC...)	x	x	x	x											
		206	Gestió del catàleg de productes i serveis TIC	x	x	x	x	x	x									
	Infraestructures	207	i virtuals, sistemes, bases de dades, aplicacions i altres infraestructures pròpies del CPD	x	x	x	x	x										
		208	Administració, configuració i manteniment de la xarxa de comunicacions de veu i dades	x	x	x	x	x										
		209	Gestió de la seguretat TIC dels sistemes i les dades	x	x	x	x	x										
		210	Assessorament i gestió de compres i contractació TIC	x	x	x	x	x										
		211	Hostings i housings de servidors i serveis	x	x	x												
		212	Suport TIC en projectes d'obra nova o remodelació (integració de les TIC als espais)	x	x													
		213	Assessorament en l'aplicació de normatives TIC (en l'àmbit de les infraestructures)	x	x													
	Serveis a l'usuari	214	Atenció i acollida a l'usuari (suport multicanal a incidències, peticions i consultes, realització de guies de serveis, informacions, sessions formatives, detectar noves necessitats, etc)	x	x	x	x	x	x	x								
		215	maquinari, gestió d'usuaris i permisos, impressores i perifèrics, connexió a la xarxa, etc)	x	x	x	x	x										
216		Configuració, gestió i manteniment d'equips de préstec i reserves de material TIC	x	x	x	x	x											
217		Administració i configuració de repositoris de fitxers (personals i col·laboratoris) i impressió en xarxa	x	x	x	x	x											
218		Difusió i assessorament en el compliment de les normatives TIC	x	x	x	x	x	x	x									

Serveis TIC (cont.)	Serveis TIC a la docència i a l'aprenentatge	219	Administració, configuració i suport a aules informàtiques				x	x				x	x	
		220	Administració, configuració i suport a laboratoris TIC especialitzats				x	x				x	x	
		221	Administració, configuració i suport a laboratoris tecnològics				x	x				x	x	
		222	Administració, configuració i suport a laboratoris i aules virtuals				x	x				x	x	
		223	Administració, configuració i suport en entorns d'eLearning i campus virtual				x	x				x	x	
		224	Administració, configuració i suport a programari de docència				x	x				x	x	
		225	Desenvolupament, manteniment, integració, evolució i suport a aplicatius, sistemes d'informació i eines per docència	x	x		x	x						
		226	Suport TIC als treballs final d'estudi				x	x					x	
		227	Impartició seminaris d'ús de recursos, eines i serveis TIC	x	x		x						x	x
		228	Participació en projectes d'innovació docent tant en definició, tecnologia, metodologia com en la participació tècnica	x	x		x							
Serveis TIC a la recerca	229	Assessorament en l'àmbit TIC de la recerca	x	x		x						x	x	
	230	Administració, configuració i suport a equipament científic i de càlcul intensiu				x	x					x	x	
	231	Administració, configuració i suport a laboratoris específics de recerca				x	x					x	x	
	232	Administració, configuració i suport suport a programari científic de recerca				x	x					x	x	
	233	Assessorament i suport en llenguatges i metodologies de programació				x	x					x	x	
	234	Desenvolupament, manteniment, evolució i suport a sistemes d'informació	x	x		x								
	235	Participació en projectes de recerca tant en definició, tecnologia, metodologia com en la participació tècnica	x	x		x								
	236	Disseny i creació de continguts multimèdia per recerca i suport a la publicació de continguts						x					x	x
Serveis TIC per a la gestió	237	Desenvolupament, manteniment, integració i suport als Sistemes d'Informació per Gestió: Portals i intranets, Gestor de torns, Directori, ...	x	x		x	x	x				x	x	
	238	Difusió: Web, pantalles informatives, llistes de distribució, adreces genèriques i institucionals...	x	x		x	x	x				x	x	
	239	Suport TIC als processos de gestió universitària: matrícula, avaluació docent, entrega digital dels treballs, signatura digital, ...	x	x		x	x	x				x	x	
	240	Disseny, producció i digitalització de continguts audiovisuals i multimèdia	x	x				x						
	241	Manteniment de l'arxiu digital audiovisual i multimèdia	x	x				x						
	242	Interlocució tècnica amb els proveïdors dels aplicatius, sistemes d'informació, serveis corporatius i sistemes externs	x	x					x					
	243	Tractament informació per a la presa de decisions	x	x					x					
	244	Assessorament en l'aplicació de normatives TIC (en l'àmbit de les dades i sistemes d'informació)	x	x					x					
Serveis TIC per a la gestió (cont)	Serveis Multimèdia i Audiovisuais	245	Configuració, gestió i suport a espais multimèdia (sales de presentacions i difusió, ...)	x	x		x	x	x	x	x	x	x	
		246	Serveis de realització audiovisual i videoconferència i retransmissió d'actes	x	x		x		x	x	x	x	x	
		247	Suport a la realització d'actes acadèmics, institucionals i de promoció	x	x		x		x		x		x	x