

SANTA COLOMA DE CERVELLÓ
projecte d'oficines

Núria Gómez i Delgado

Situat a Santa Coloma de Cervelló. Col·locant un 35% del programa del curs amb la voluntat de fer de Santa Coloma un punt de trobada.

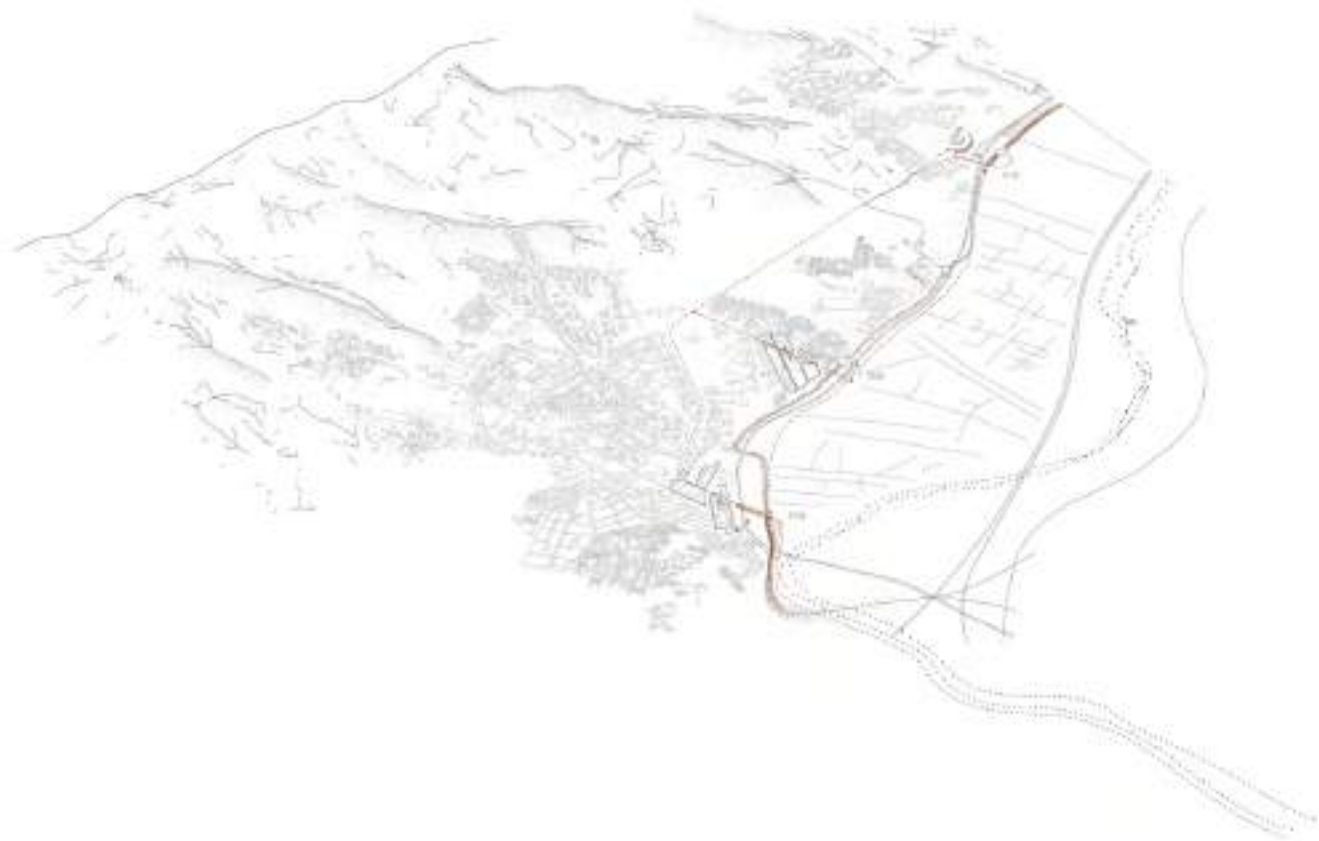
L'edifici s'ubica entre la ciutat i l'estació de ferrocarrils, de tal manera, que tant els habitants de Santa Coloma com la gent que arriba en tren o en altres transports, puguin gaudir d'ell.

Podríem entendre el projecte com una topografia. S'aprofita el desnivell que queda davant de l'escola i l'edifici es va escalonant aconseguint crear una sèrie de terrasses que serveixen a cada una de les plantes d'oficines.

El pàrquing es un punt important del projecte. Entenem el pàrquing com un espai amb potència de canviar d'ús en un futur mitjanament proper. Al ser un edifici soterrat és important que la llum pugui arribar a tots els racons, és per això que apareixen uns patins que atravessen l'edifici des de la cota més alta fins el pàrquing.

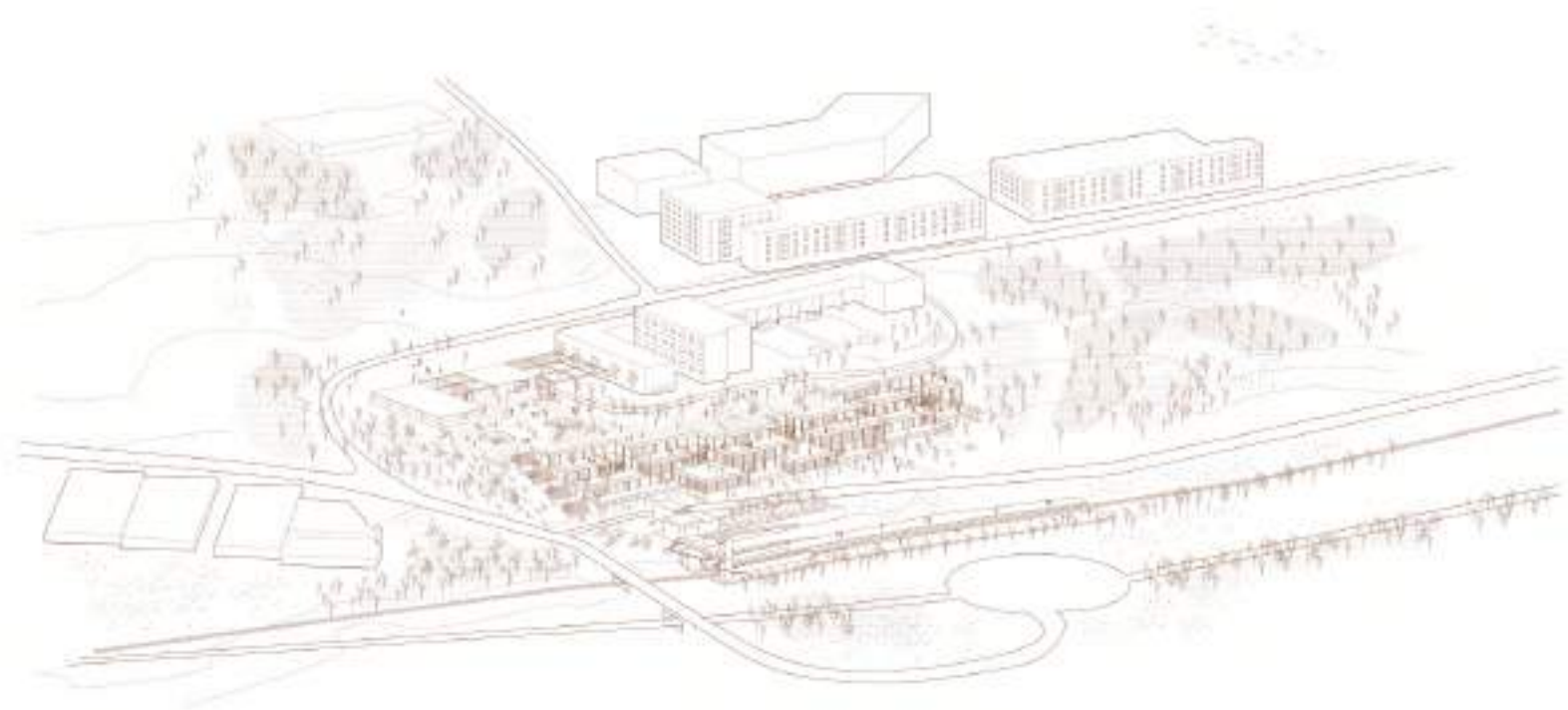
La materialitat de l'edifici es majoritàriament fusta, exceptuant el mur de contenció. L'elecció de la fusta ve influenciada per la voluntat de fer un edifici sostenible i fàcil manipulable. És important que els treballadors estiguin a gust amb l'espai, per aquesta raó, l'interior es diàfan i flexible, de tal manera que cadascú adapti l'espai com es senti més còmode.















PLANTA BAIXA





PLANTA 1





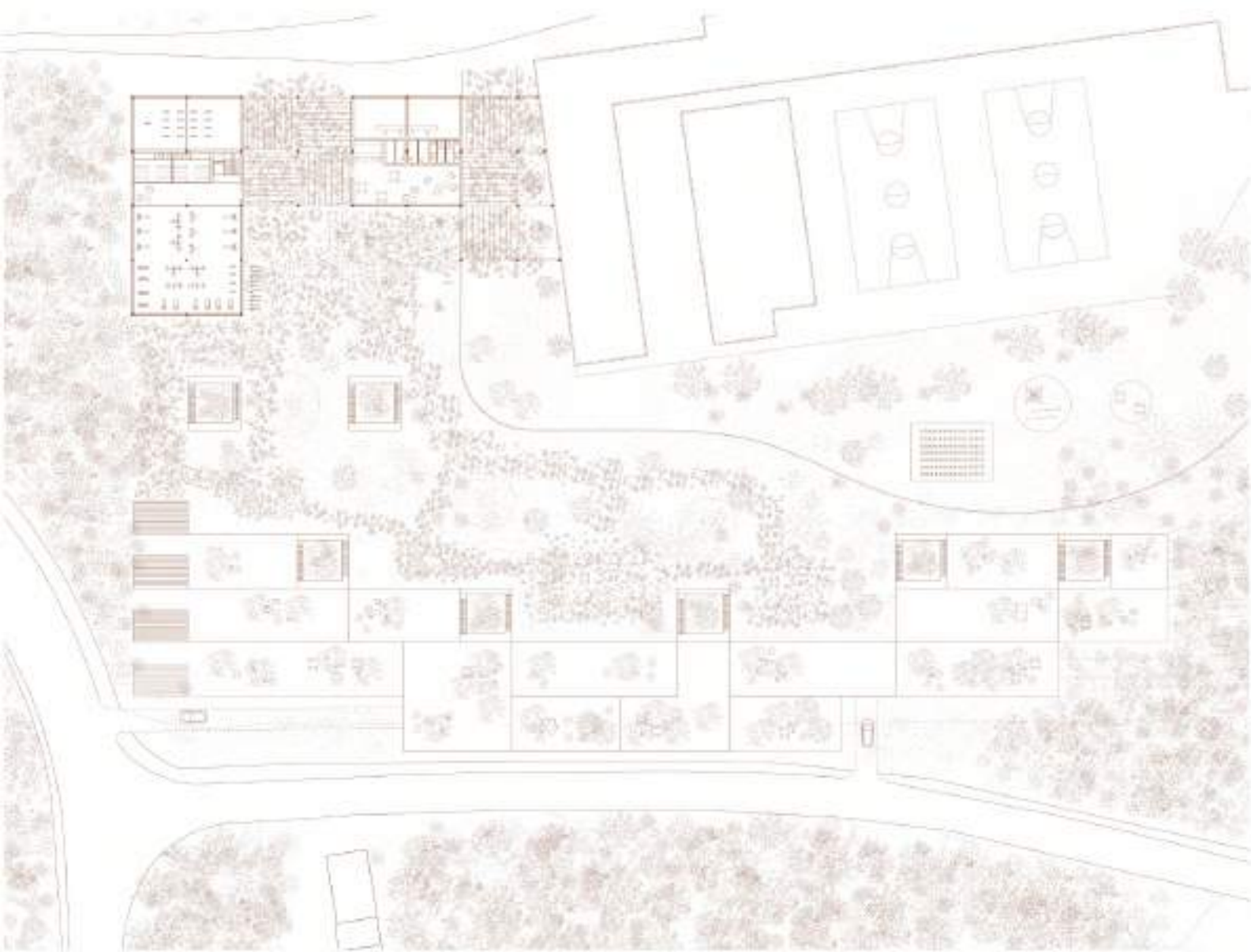
PLANTA 2





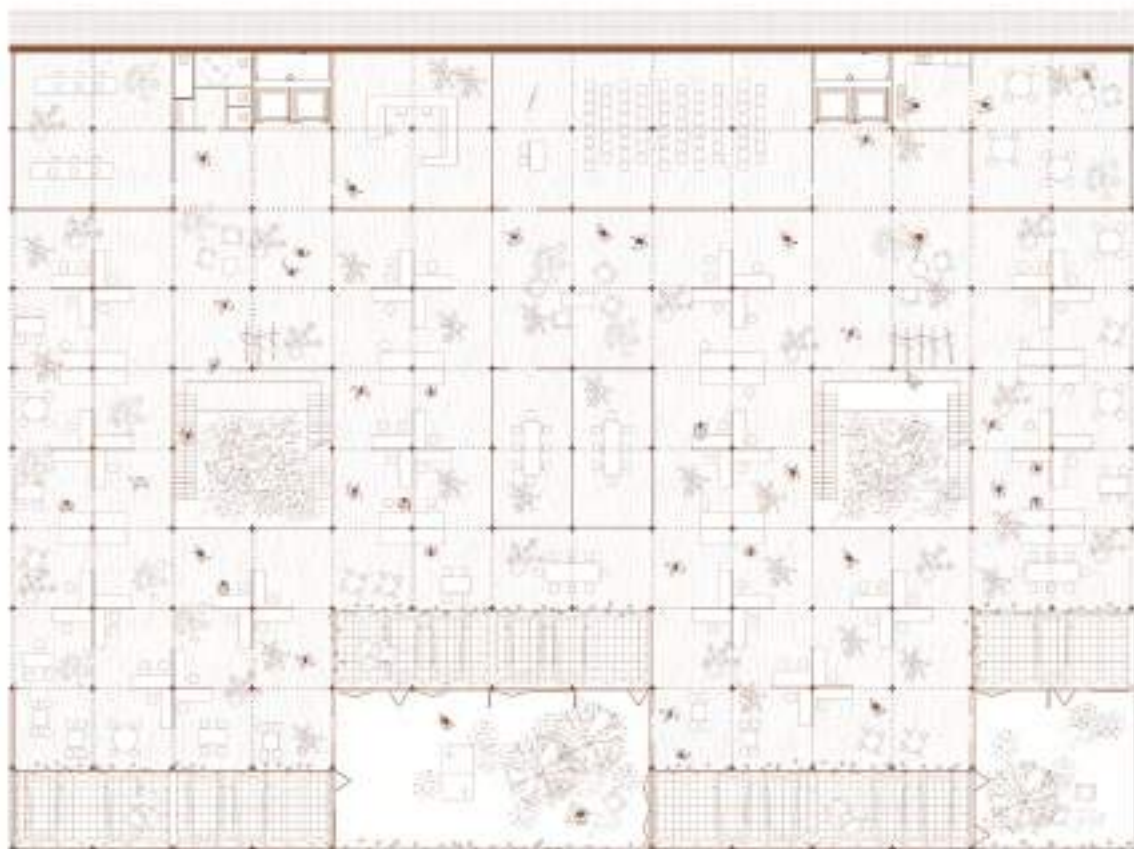
PLANTA 3





PLANTA 4

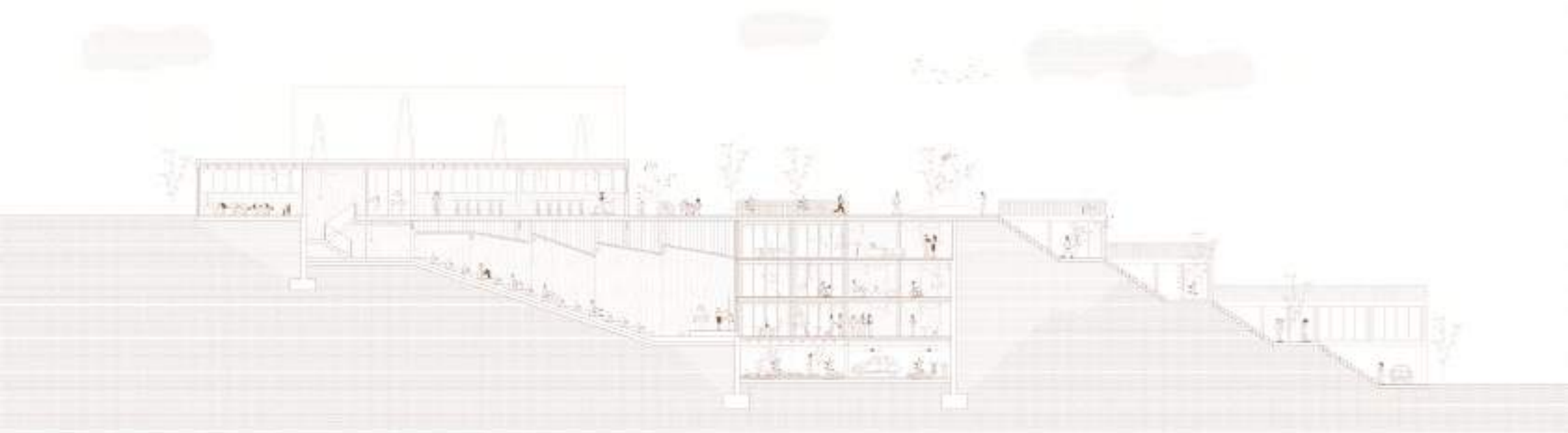


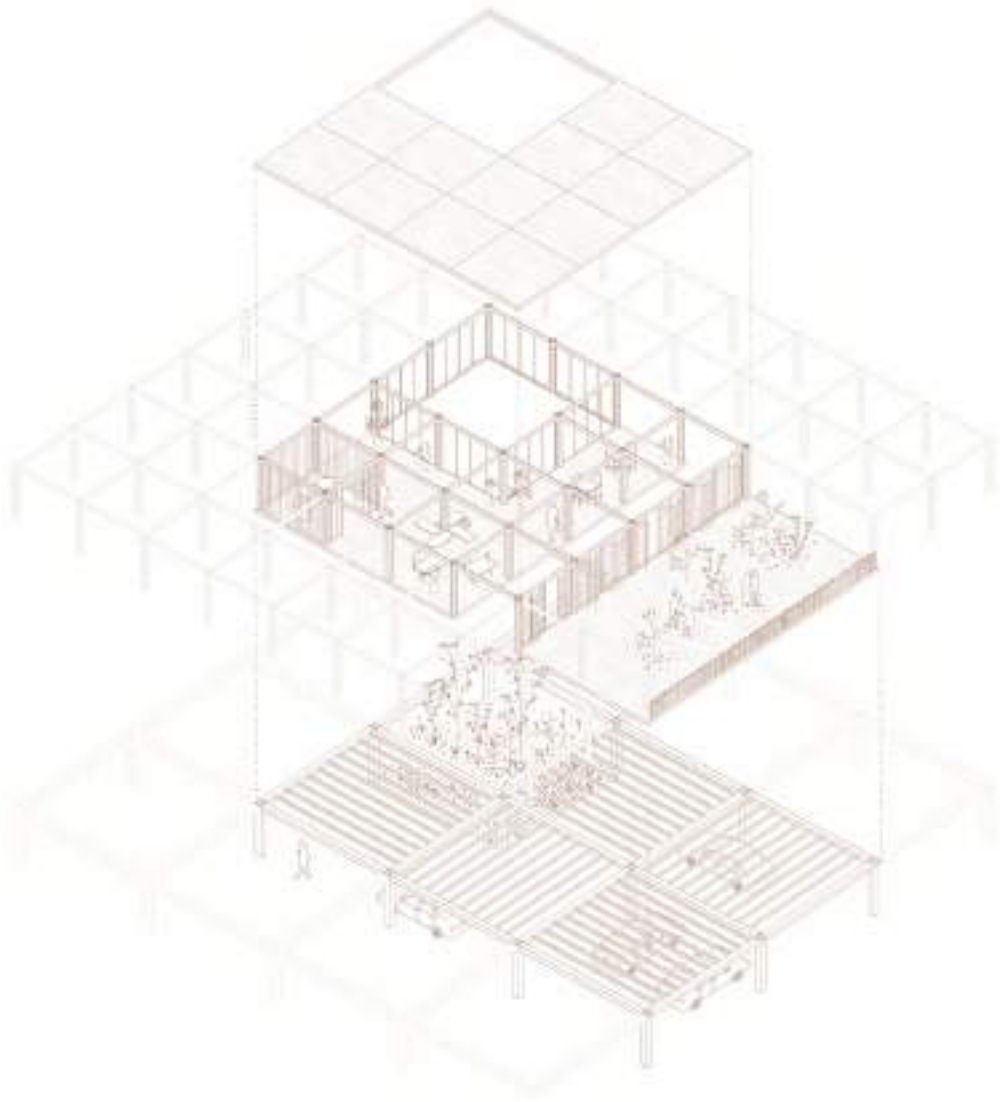


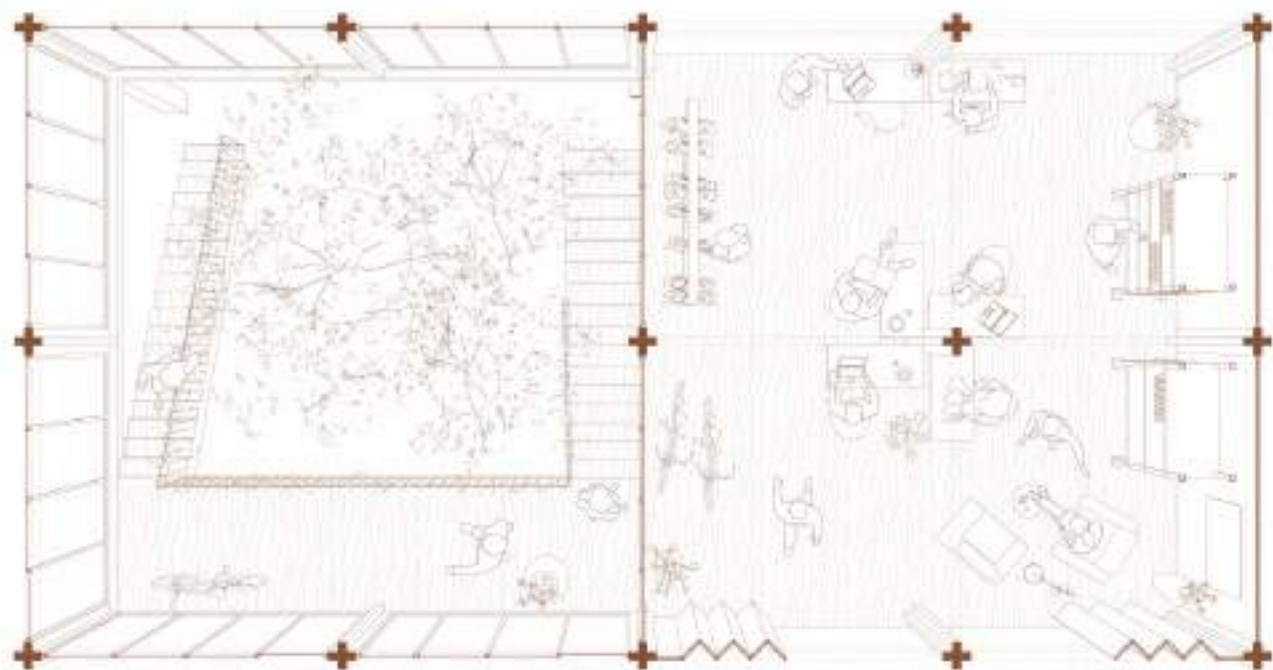
"ZOOM IN"

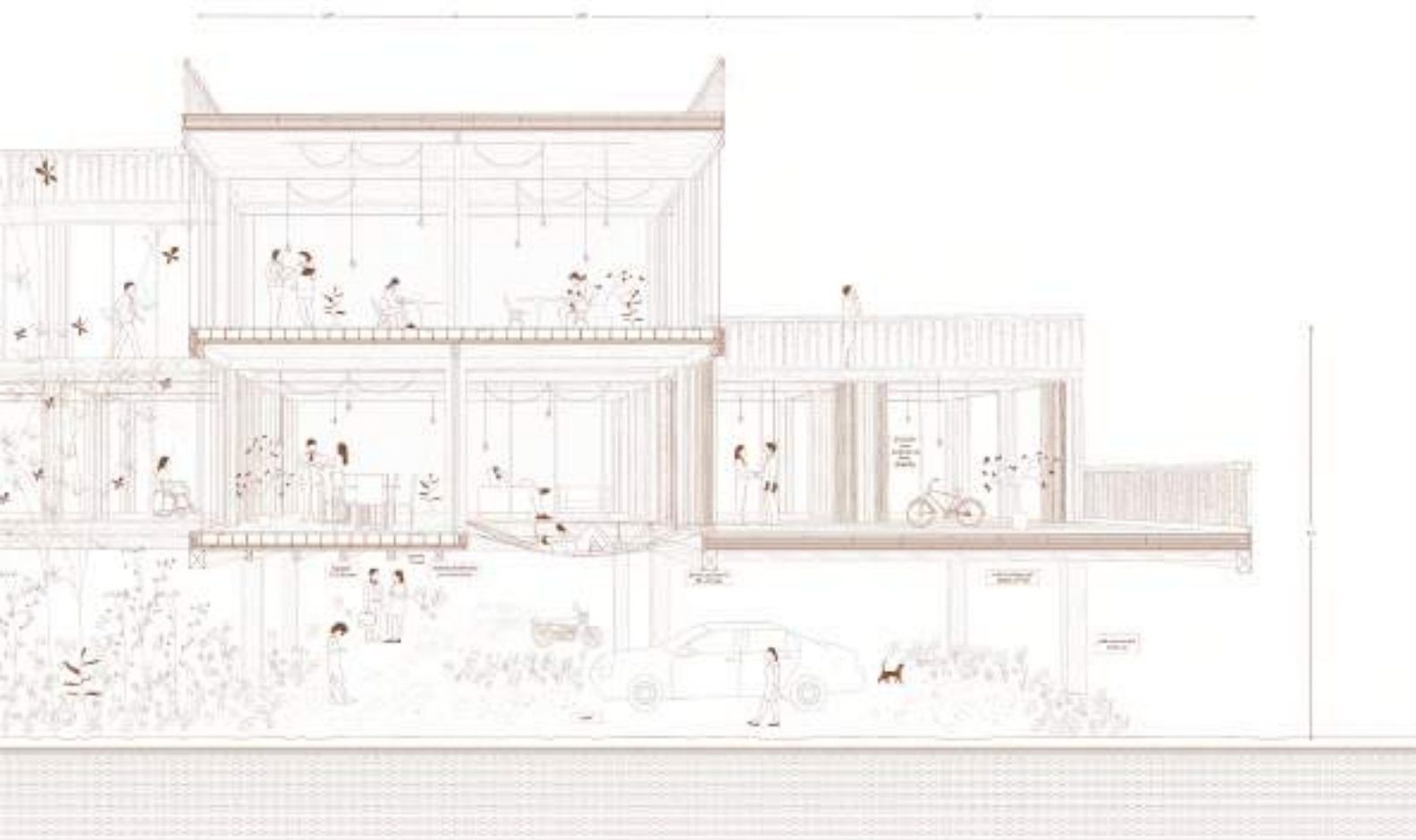


SECCIÓ TRANSVERSAL

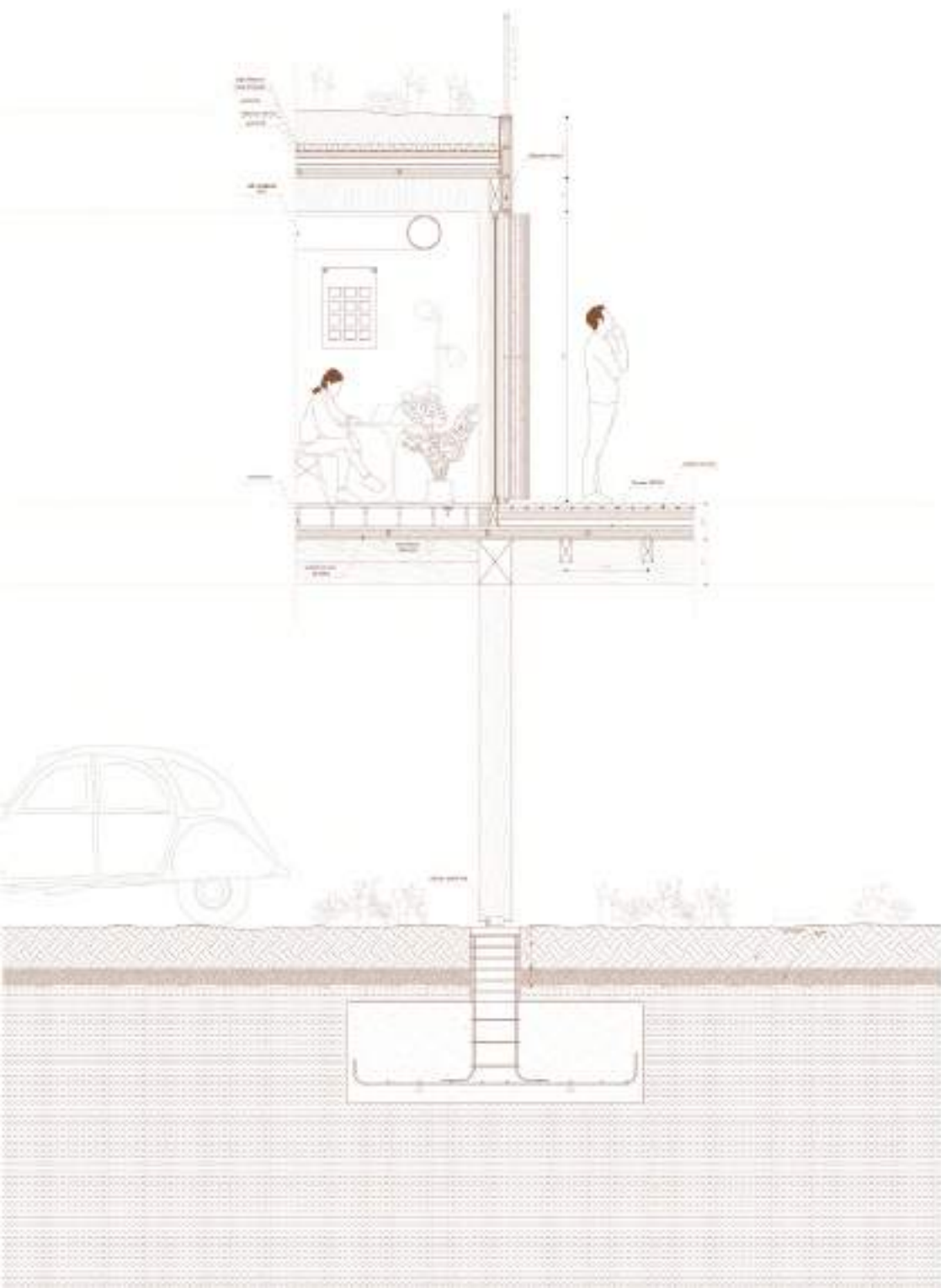








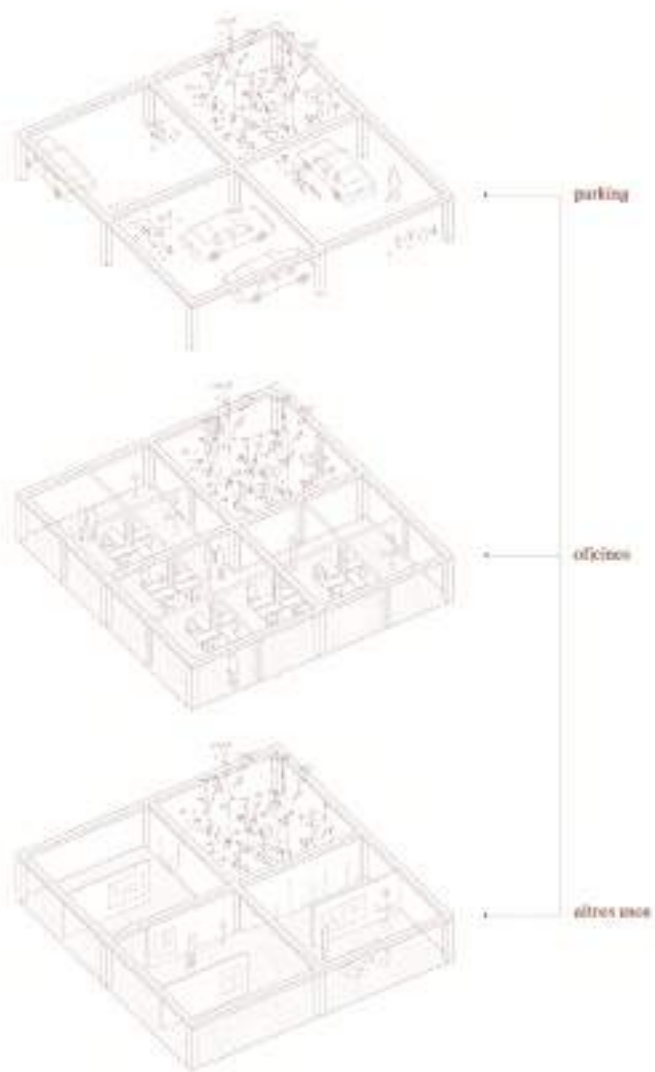
DETAILED



DETAILED



FAÇANA

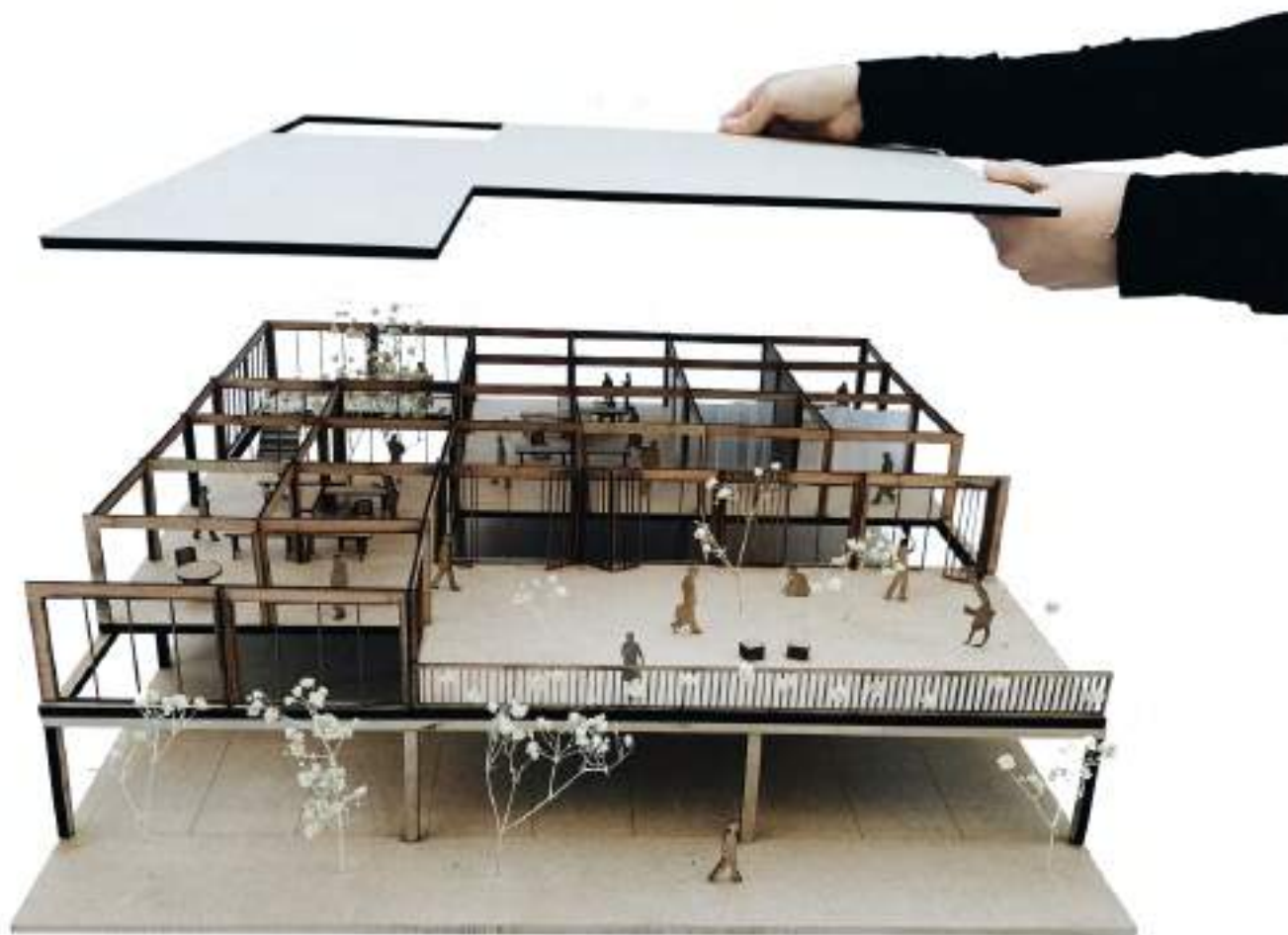




EXTERIOR

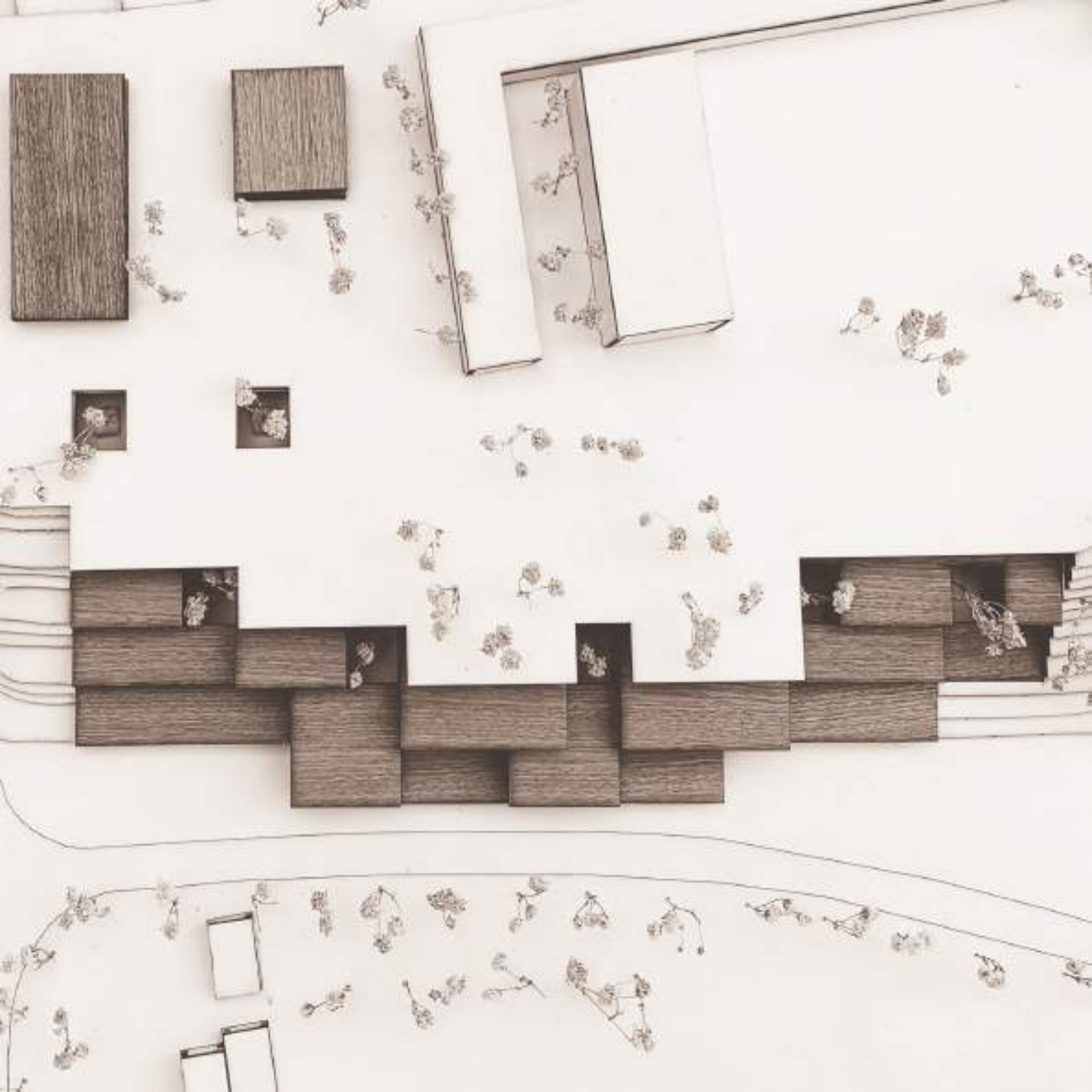


INTERIOR









Núria Gómez i Delgado

PROJECTES V - ETSAB
Taller Ergoní Boch
29/01/2020