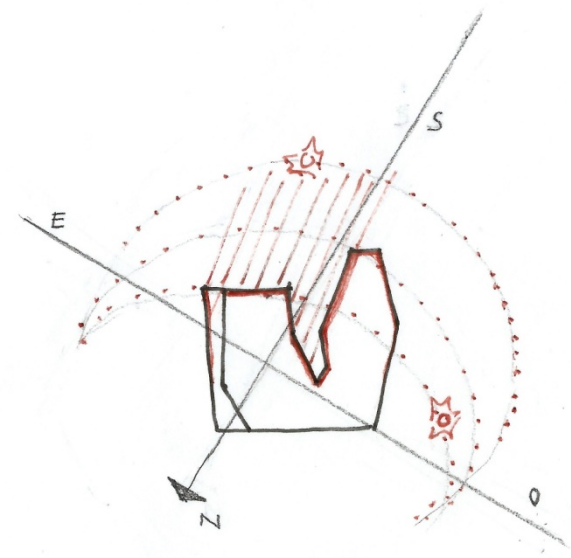


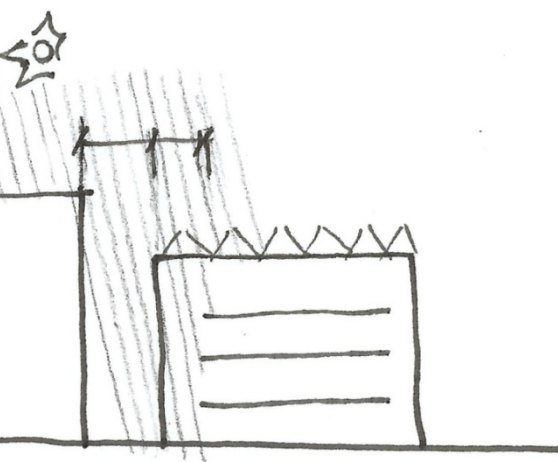
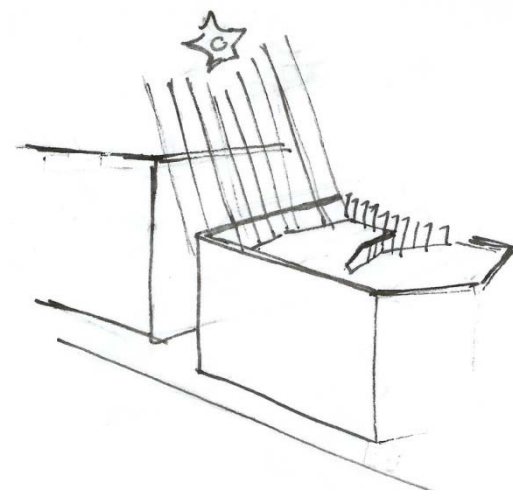
| ESP AIS | SUBESP AIS | M2 | DESCRIPCIÓ / REQUERIMENTS |
|--|-------------------|--------|--|
| ZONES COMUNES | | | |
| Vestíbul i accés | | 120 | (40x3) Hall 40 m2 d'altura màxima 3 plantes |
| Consergeria / Secretaria | | 80 | Situat proper a l'entrada principal |
| Aula polivalent | | 200 | Sala d'actes, auditori, cinema, festes... |
| Biblioteca | | 200 | Taules, cadires, prestatgeries... |
| Zones d'exposició | | 80 | Poden ser zones de relació o zones de pas |
| Zones de relació / relax | | 900 | Bancs, sofes, picnics, taules, cadires, espai... |
| CIRCULACIÓ | | | |
| Zones de circulació | | 600 | Poden ser zones de relació o d'exposició |
| Escales I | | 11 | Secundaries |
| Escales II | | 16 | Principals |
| Ascensor I | | 2 | Propers a l'escala principal |
| Ascensor II | | 2 | |
| Muntacàrregues (2,55x5,5) | | 14 | 1,5x2,4 (1400kg) |
| SERVEIS | | | |
| Bany P-1 | | 30 | Ventil·lació i extracció, piques, vàters... |
| Bany P0 | | 30 | |
| Bany P1 | | 30 | |
| Bany P2 | | 30 | |
| Bar / Menjador | | 100 | Ventil·lació i extracció, cuina, refrigerador, expositor/barra, taules, cadires... |
| Papereria / Botiga | | 60 | Tauell, caixa, prestatgeries, magatzem... |
| ÀREES TÈCNiques | | | |
| Magatzem general | | 80 | Prestatgeries metàl·liques, toro de càrrega... |
| Zona instal·lacions | | 10 | |
| Quart de neteja | | 5 | Material de neteja, armari... |
| DESPATXOS | | | |
| Despatx direcció | | 14 | Taules, cadires, prestatgeries... |
| Despatx cap d'estudis | | 12 | Taules, cadires, prestatgeries... |
| Despatx administració | | 12 | |
| Despatx per definir | | 12 | Gestió Cultural... |
| Sala professors grau superior | | 30 | Taula central gran, prestatgeries, armaris individualitzats... |
| Despatx arts aplicades a murs | | 12 | Taules, cadires, prestatgeries... |
| Despatx ceràmica | | 12 | Taules, cadires, prestatgeries... |
| Despatx escultura aplicada a l'espectacle | | 12 | Taules, cadires, prestatgeries... |
| Despatx esmalt al foc sobre metall | | 12 | Taules, cadires, prestatgeries... |
| Despatx joieria i esmalt | | 12 | Taules, cadires, prestatgeries... |
| Despatx gravat i tècniques d'estampació | | 12 | Taules, cadires, prestatgeries... |
| Despatx modelisme industrial | | 12 | Taules, cadires, prestatgeries... |
| Despatx tècniques escultòriques | | 12 | Taules, cadires, prestatgeries... |
| Sala professors grau mig | | 20 | Taula central gran, prestatgeries, armaris individualitzats... |
| Despatx forja artística | | 12 | Taules, cadires, prestatgeries... |
| Despatx reproducció artística en fusta | | 12 | Taules, cadires, prestatgeries... |
| Despatx revestiments murals | | 12 | Taules, cadires, prestatgeries... |
| AULES | | | |
| Aula teòrica I | | 40 | (6,4x6,2) Per a unes 32 persones |
| Aula teòrica II | | 40 | (6,4x6,2) Per a unes 32 persones |
| Aula teòrica III | | 48 | (6,4x7,5) Per a unes 40 persones |
| TALLERS GRAU SUPERIOR | | | |
| Taller arts aplicades a murs (10x2)p | Aula | 80 | Murs h: 4-5m, taules i cavallets gran dimensió, extracció/ventil·lació, bastides, prestatgeries pintures, magatzem... |
| | Emmagatzematge | 8 | |
| Taller ceràmica (15x2)p | Aula | 100 | Torns, forns, taules modelatge, prestatgeries, vitrines, magatzem, piques, taules, cadires, tamborets... |
| | Emmagatzematge | 8 | |
| | Torns i forns | 20 | |
| Taller escultura aplicada a l'espectacle (17x2)p | Aula | 90 | Taules grans dimensions, estructura prestatgeria, magatzem, piques, zona materials, plataforma elevada, taules, cadires... |
| | Emmagatzematge | 8 | |
| Taller esmalt al foc sobre metall (17x2)p | Aula | 80 | Armari esmalts, taules individualitzades, llums de precisió, focs, taulells, cadires... |
| | Emmagatzematge | 6 | |
| | Focs i màquines | 12 | |
| Taller joieria i esmalt (25+25x2)p | Aula | 90 | Soldadura, campanes extracció, llum de precisió, aixetes, piques, vitrines, taules cadires... |
| | Emmagatzematge | 6 | |
| | Màquinaria | 12 | |
| Taller gravat i tècniques d'estampació (23x2)p | Aula | 80 | Màquines d'estampació pesants (premsa), taulells, magatzem, taules, cadires... |
| | Emmagatzematge | 6 | |
| | Màquinaria | 12 | |
| Taller modelisme industrial (16x2)p | Aula | 80 | Taulells de treball, cadires, eines, prestatgeries, serres, impresores 3D, llimadors... |
| | Emmagatzematge | 6 | |
| | Màquinaria | 12 | |
| Taller tècniques escultòriques (20x2)p | Aula | 90 | Taules grans dimensions, estructura prestatgeria, magatzem, piques, zona materials... |
| | Emmagatzematge | 8 | |
| TALLERS GRAU MIG | | | |
| Taller forja artística (12x2)p | Aula | 100 | Forns, focs, estructura polipast, maquinària, emmotllament, taules, cadires, contenidors... |
| | Emmagatzematge | 8 | |
| | Focs i màquinaria | 20 | |
| Taller reproducció artística en fusta (21x2)p | Aula | 80 | Taulells de treball, serres, llimadors, prestatgeries, cadires... |
| | Emmagatzematge | 8 | |
| | Màquinaria | 10 | |
| Taller revestiments murals (13x2)p | Aula | 80 i 8 | Murs h: 4-5m, taules i cavallets gran dimensió, extracció/ventil·lació, bastides, prestatgeries pintures, magatzem... (conviuen amb arts aplicades a murs) |
| | Emmagatzematge | | |
| Contenidors | | | Situats al jardí |

428 alumnes
20p (Professorat)
12p (Altres)
TOTAL 460 persones
Flux màx. persones Matí 230
Flux màx. persones Tarda 230

SUPERFÍCIE TOTAL 4000 m2



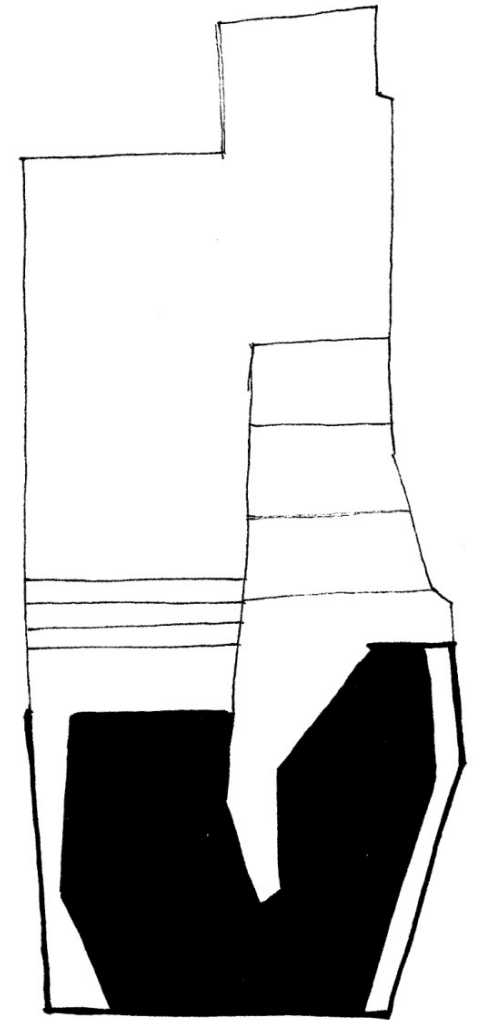
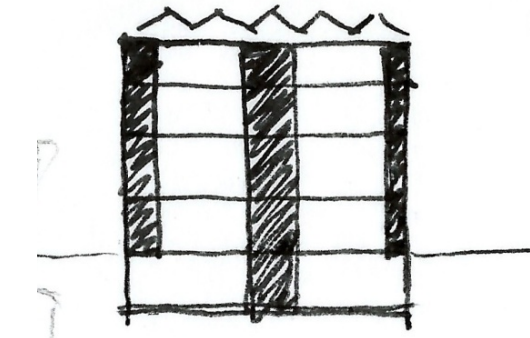
Disseny del buit principal procurant una major superfície i obertura a sud



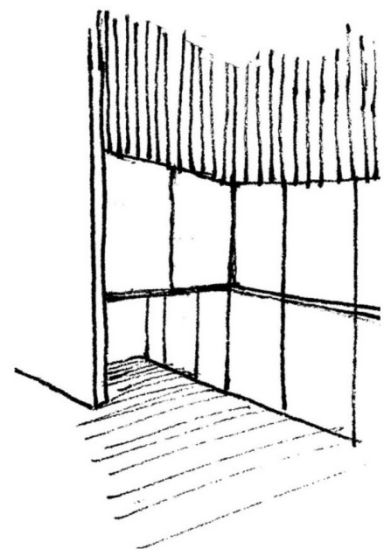
Enretirar-se per obtenir més amplitud d'entrada de llum zenital



3 línies de buit, 3 entrades de llum

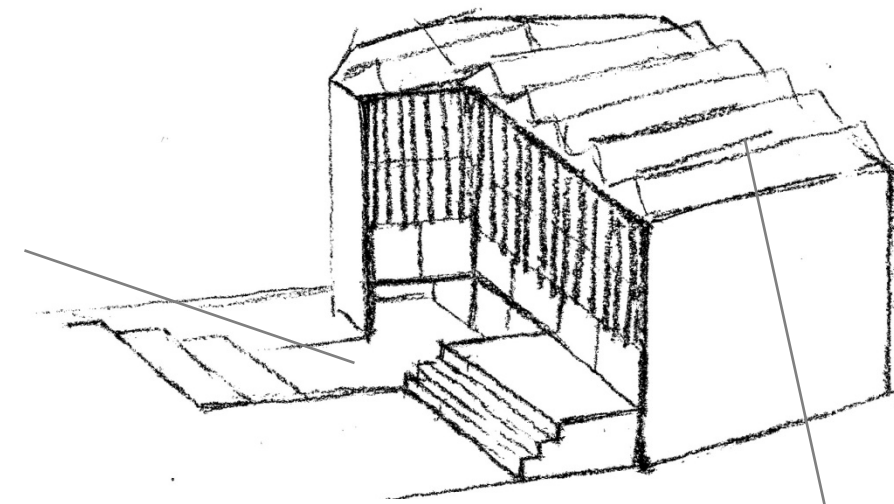


Caixa dins caixa. Mantenir l'envoltant compacte existent. Treballar l'interior com un diferent i obrir-se a sud-est (orientació i jardí) per a la bona captació solar

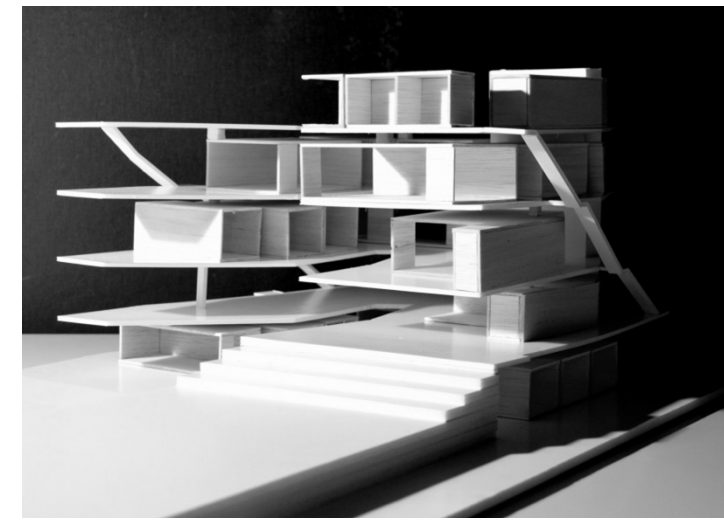


Espai semi-obert dedicat a arts murals

Extensió en forma de terrassa de la planta soterrani que permet un gran pas de llum

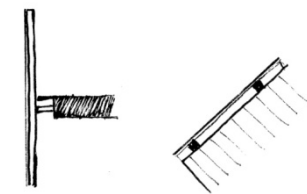


Hivern. Lamel·les tancades. Captació radiació
Estiu. Lamel·les obertes. Regulació i ventil·lació

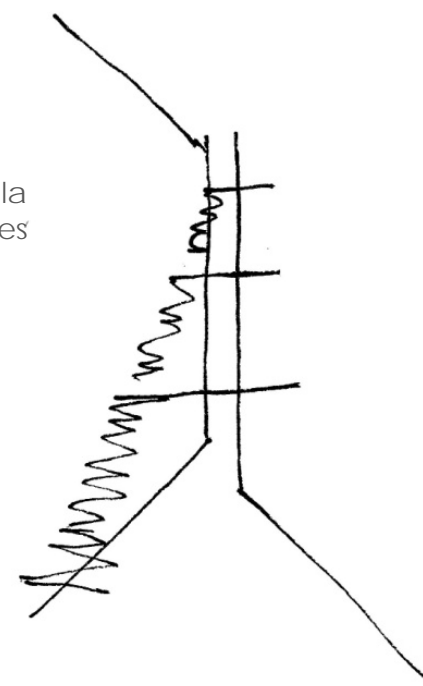


Encaix de peces

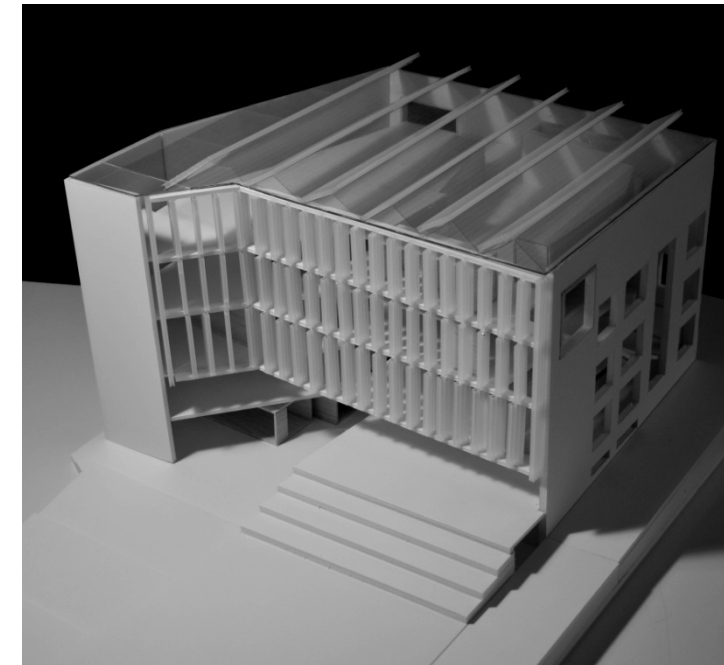
Detall mur cortina. Forjat, xapa, muntants i vidre continu



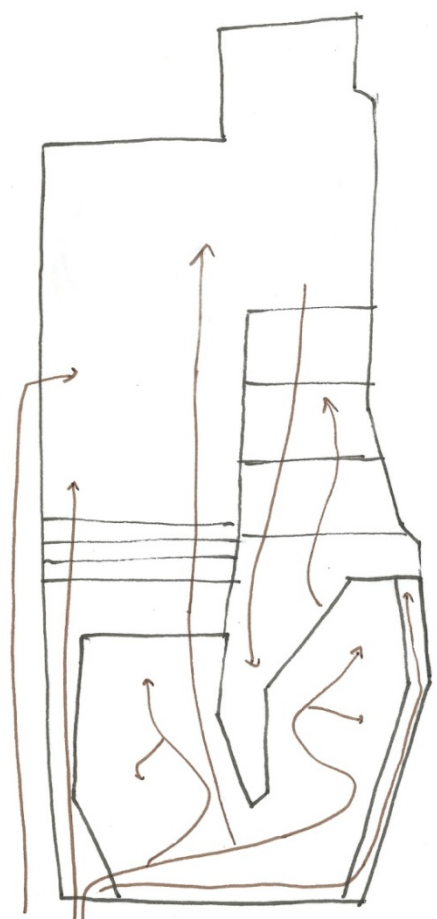
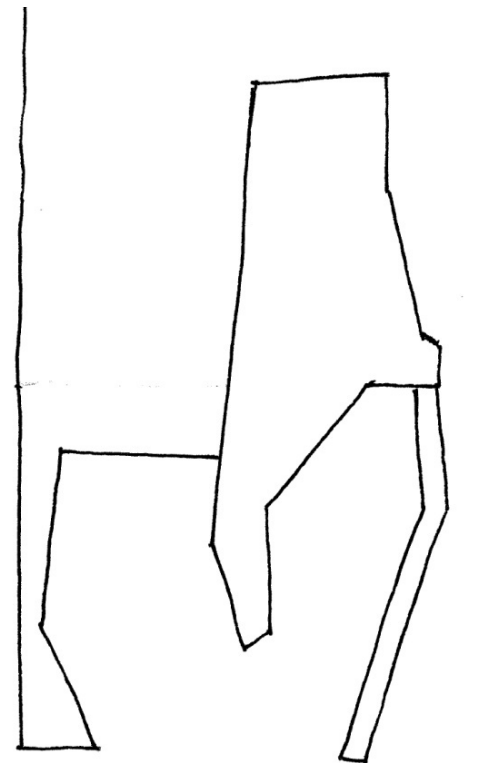
Esquerda. Escales esveltes. Percebre la dimensió i el funcionament per caixes



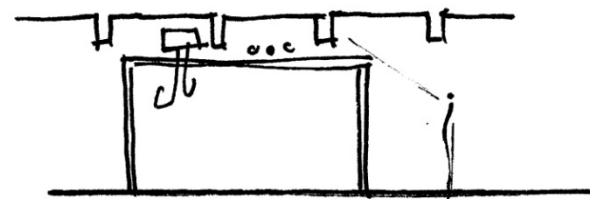
Coberta lleugera de policarbonat orientada a nord. Cares sud policarbonat més opac. Conducció llum i ventil·lació



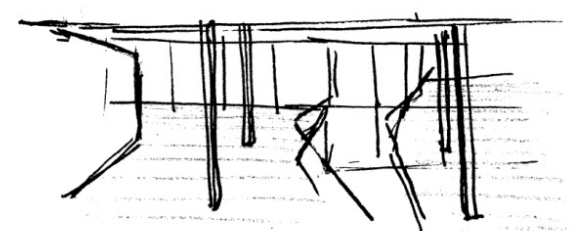
Disseny barana/reixa del passatge. Accés secundari



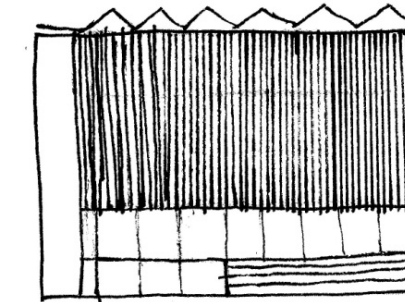
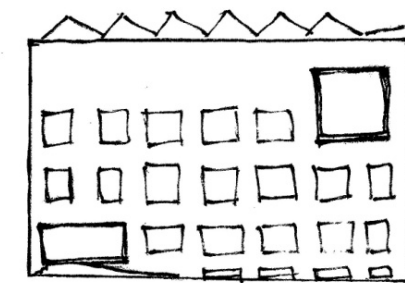
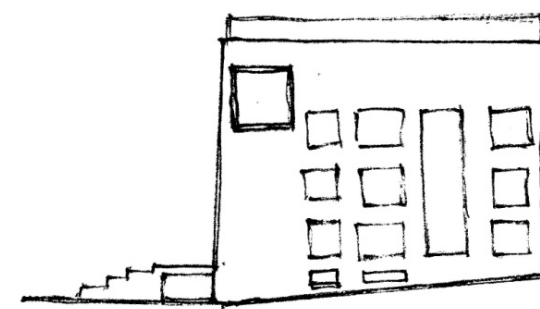
Circulacions i accessos. Permeabilitat



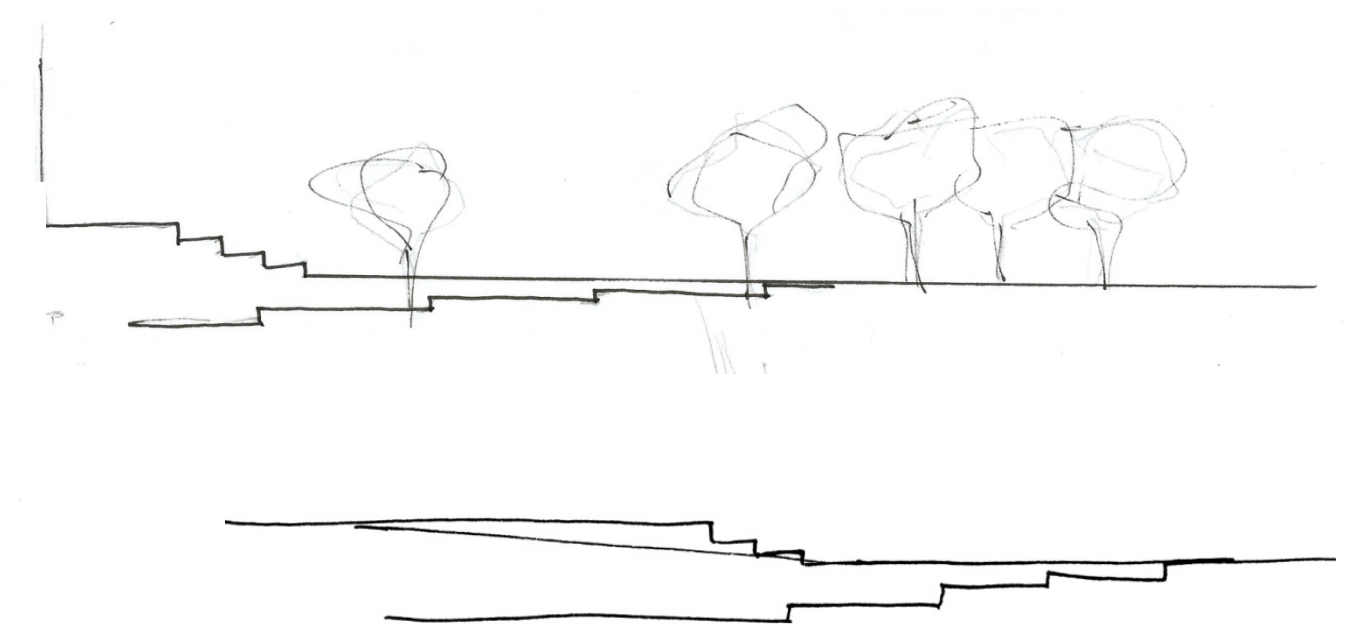
Caixes de fusta laminada que ocupen els diferents us Climatització pròpia. Versatilitat. Modulació



Vista planta baixa. Emmarcar jardí. Plaça interior. Espais lliures, semi-climatitzats



Alçat sud-est. Lamel·les orientables de policarbonat tractat i tancaments vidriats. Obrir-se al jardí i a la llum



Grades que resolen les diferències de cotes. Generen espais d'estada i transició



1. T. Forja artística 2. T.Esmalt al foc sobre metall 3. T. Arts aplicades a murs i revestiments murals 4. T. Joieria i esmalt 5. Magatzem general 6. Botiga/papereria 7. Zona de treball 8. Banys

PLANTA SOTERRANI 1/200

LA NOVA LLOTJA
Arnau Toscano

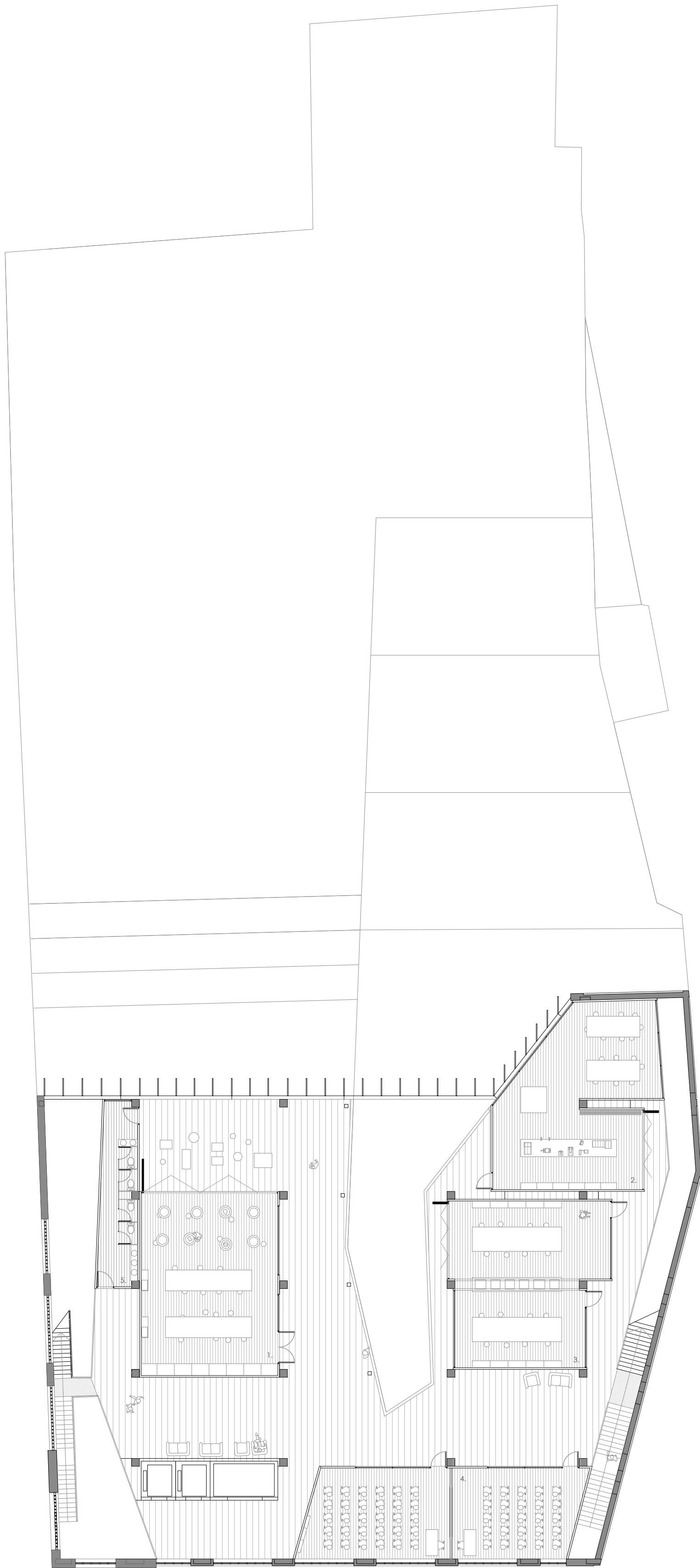




1. Rampa i escales d'accés 2. Hall obert 3. Consergeria/Recepció 4. Bar/menjador 5. Plaça coberta 6. Pati 7. Banys

PLANTA BAIXA 1/200
LA NOVA LLOTJA
Arrau Toscano



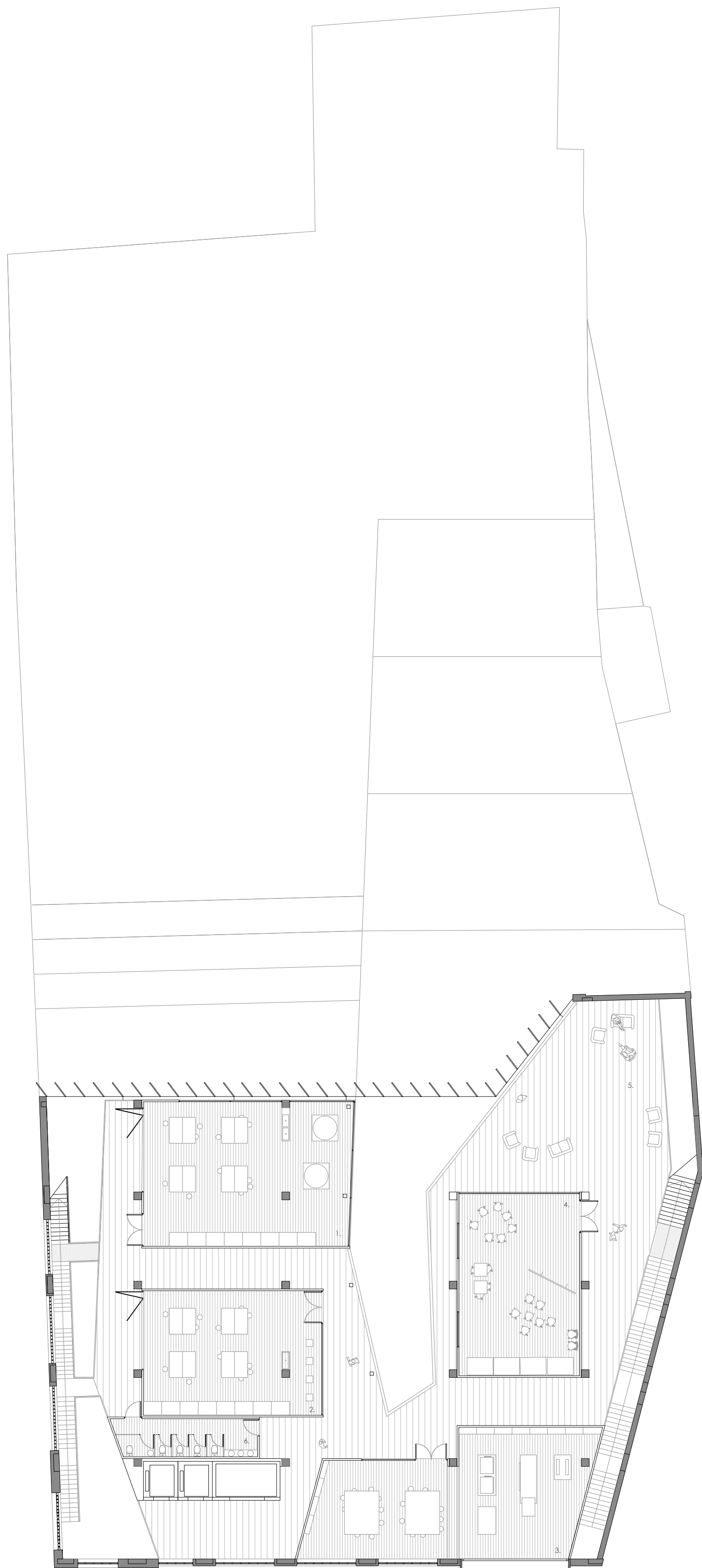


1. T. Ceràmica 2. T. Reproducció artística en fusta 3. T. Modelisme industrial 4. Aules Teòriques 5. Banys

PLANTA PRIMERA 1/200

LA NOVA LLOTJA
Arnau Toscano



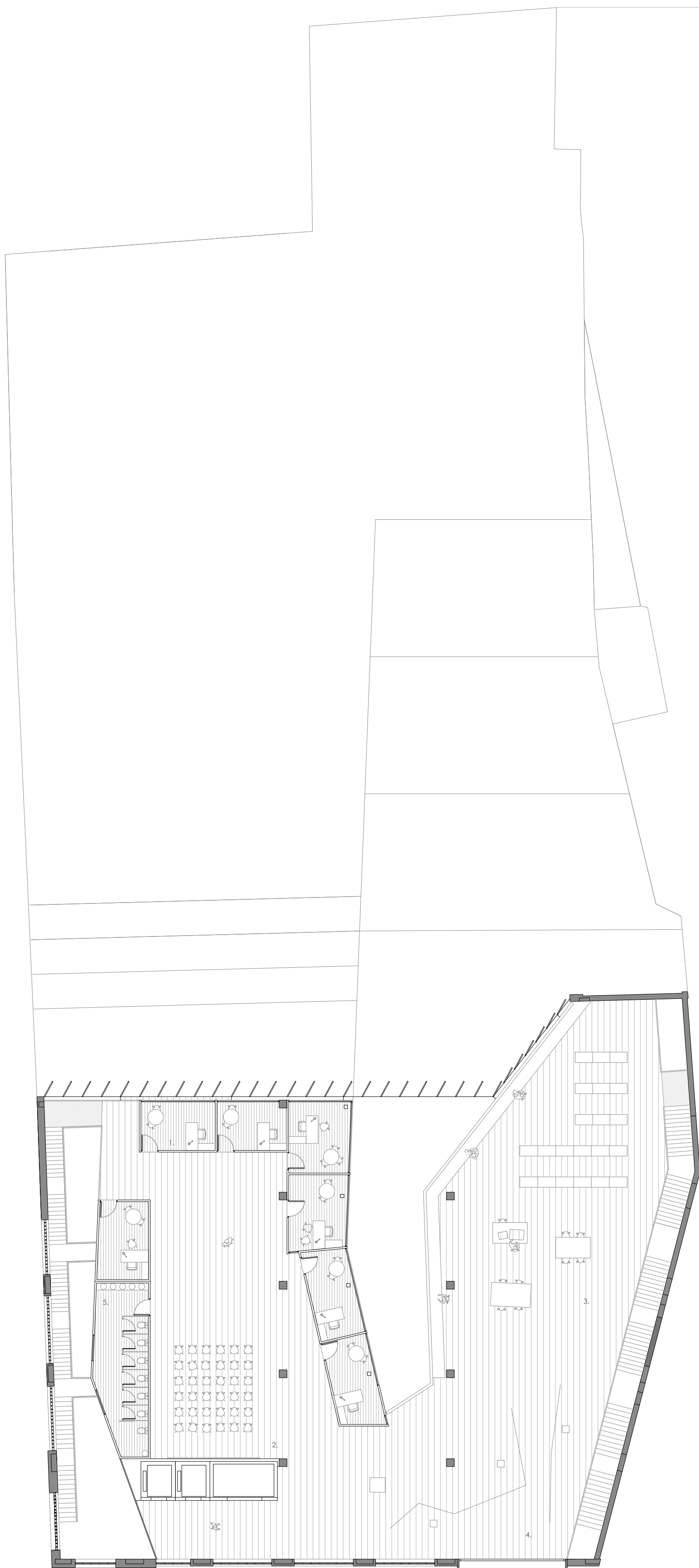


1. T. Tècniques escultòriques 2. T. Escultura aplicada al espectacle 3. T. Gravats i tècniques d'estampació 4. T. Sala polivalent 5. Zona de relació i descans 6. Banys

PLANTA SEGONA 1/200

LA NOVA LLOTJA
Arnau Toscano



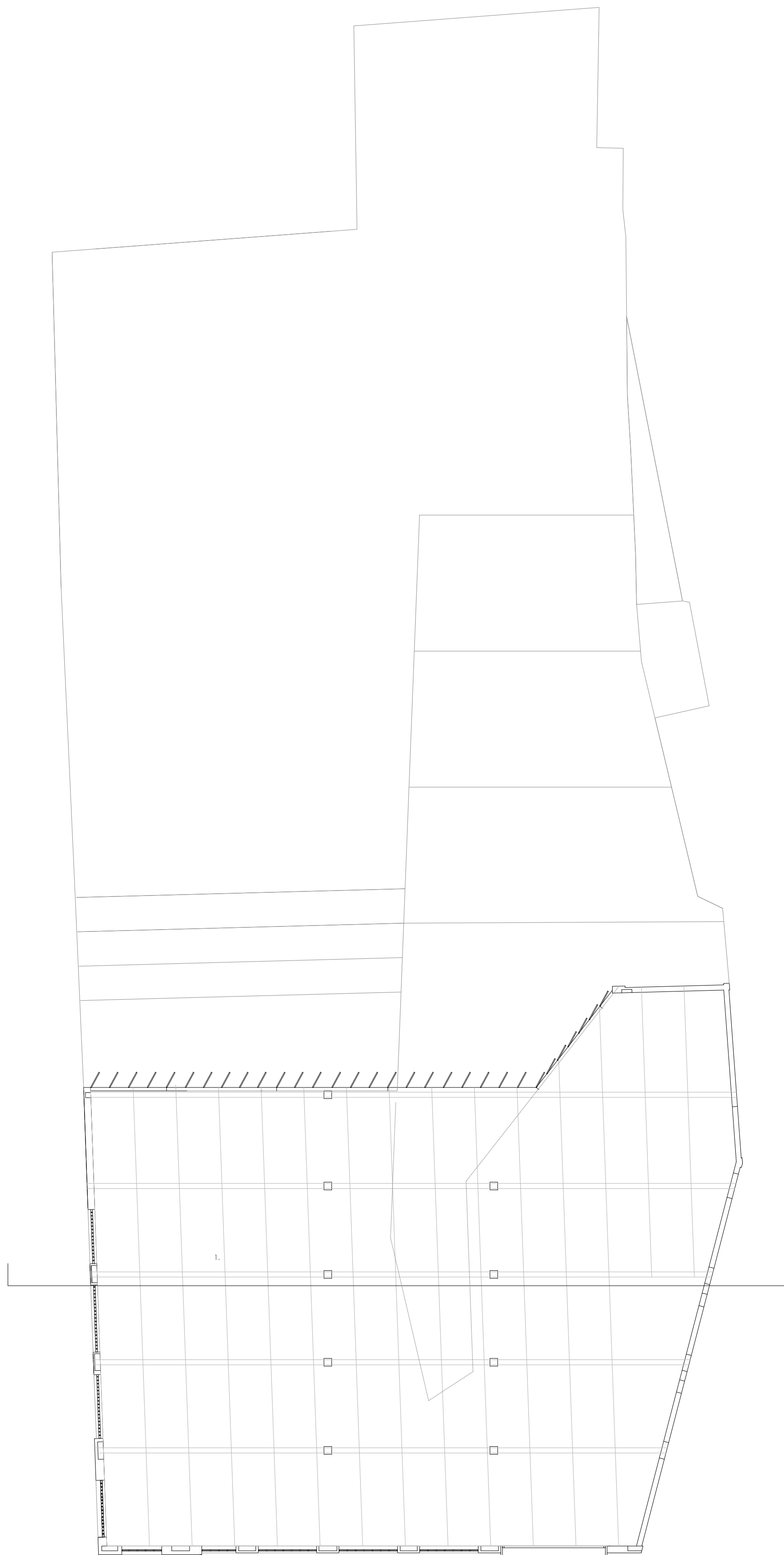


1. T. Despatxos graus i administració 2. Espai de reunió i actes 3. Biblioteca 4. T. Espai diàfan/zona d'exposicions 5. Banyes

PLANTA SOTA COBERTA 1/200

LA NOVA LLOTJA
Amau Toscano





1. Coberta de policarbonat

PLANTA COBERTA 1/200

LA NOVA LLOTJA
Arnau Toscano



