



UNIVERSITAT POLITÈCNICA DE CATALUNYA
BARCELONATECH

Gabinet de Planificació, Avaluació i Qualitat

Informe de resultats

Enquesta de satisfacció als graduats/ades en el Curs 2019-2020

Gabinet de Planificació, Avaluació i Qualitat (GPAQ)

ESCOLA TÈCNICA SUPERIOR D'ENGINYERIA INDUSTRIAL DE BARCELONA
(ETSEIB)

Març de 2021

Índex

0. Fitxa Tècnica	2
1. Indica el motiu principal pel qual vas escollir la titulació que acabes de finalitzar.	4
2. Has compaginat els estudis amb una feina?	5
3. Valoració global de la titulació	6
3.1. Titulació i pla d'estudis	6
3.2. Professorat i tutories	9
3.3. Intranet i sistema d'avaluació	12
3.4. Pràctiques externes, mobilitat i TFG	14
3.5. Serveis universitaris	17
3.6. Competències	22
4. Satisfacció general	25
4.1. Estic satisfet/a amb la titulació	25
4.2. Si tornés a començar, triaria la mateixa titulació?	26
4.3. Si tornés a començar, triaria la mateixa universitat?	27

0. Fitxa Tècnica

OBJECTIU: L'objectiu d'aquesta enquesta és recollir informació sobre la satisfacció dels graduats/ades envers els estudis un cop finalitzats, essent aquesta una visió global necessària per a la millora del programa formatiu. AQU Catalunya ha liderat l'elaboració d'un model d'enquesta comú a totes les universitats catalanes i que permetrà la comparabilitat entre elles.

REALITZACIÓ DE L'ENQUESTA: AQU Catalunya

INICI TREBALL DE CAMP: 1 de Desembre 2020

FINAL TREBALL DE CAMP: 31 de Gener 2021

POBLACIÓ: Estudiantat graduat al curs 2019/20

CENTRE: ETSEIB

Característiques metodològiques	
Instrument	Enquesta
Població total	362
Percentatge de participació	23.2%
Format	Digital
Periodicitat	Anual
Error mostral	9.4%

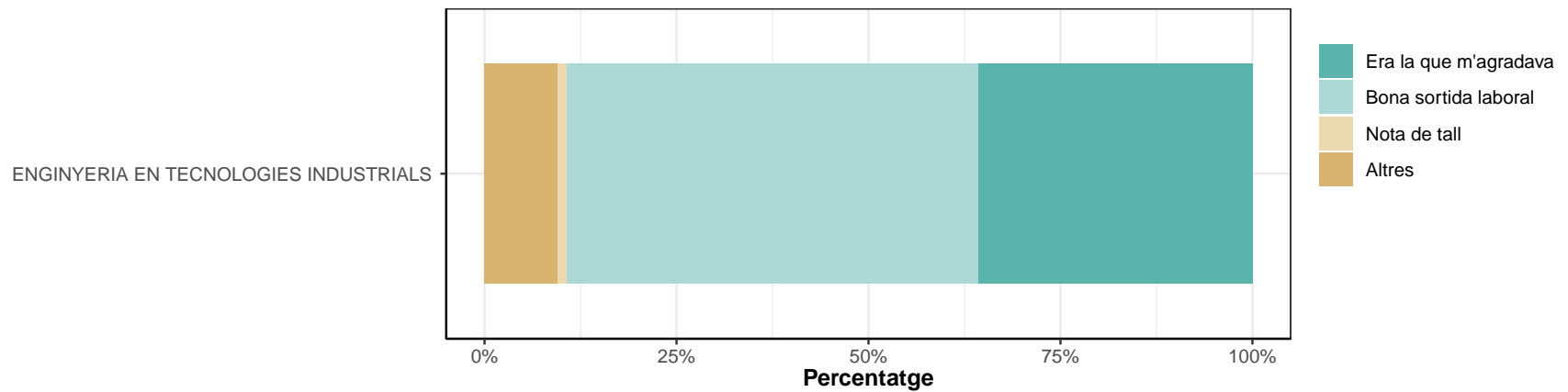
TAULA DE PARTICIPACIÓ:

* No es mostren els resultats de les titulacions que hagin obtingut menys de 3 respostes

Estudi	Dones	%	Homes	%	Respostes	%	Població Total	Error Mostral
ENGINYERIA EN TECNOLOGIES INDUSTRIALS	25	29.8	59	70.2	84	23.2	362	9.4%
TOTAL	25	29.8	59	70.2	84	23.2	362	9.4%

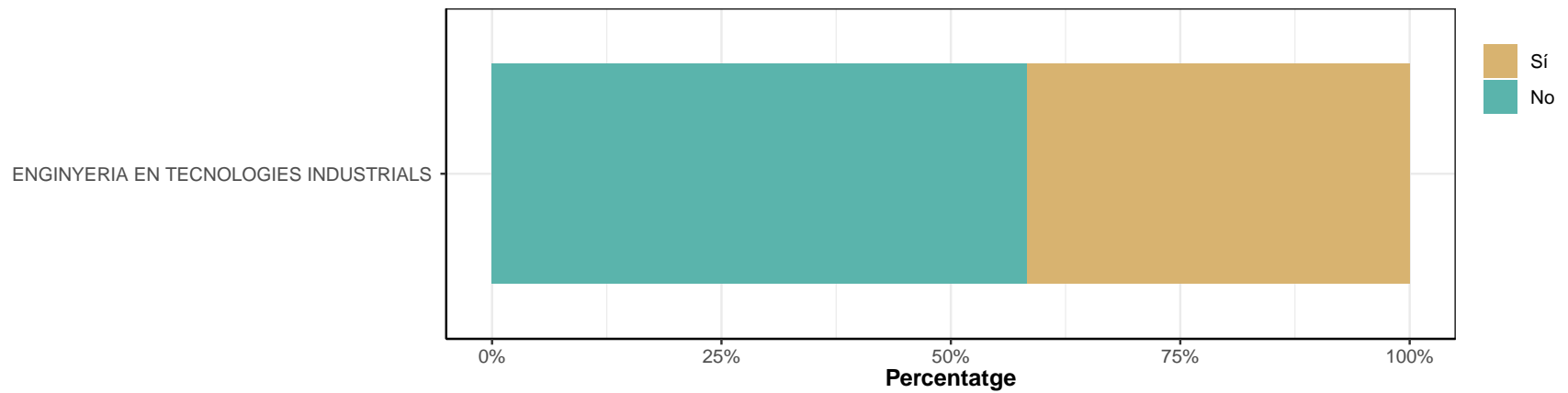
1. Indica el motiu principal pel qual vas escollir la titulació que acabes de finalitzar.

	Era la que m'agradava		Bona sortida laboral		Nota de tall		Altres	
	n	%	n	%	n	%	n	%
ENGINYERIA EN TECNOLOGIES INDUSTRIALS	30	35.7	45	53.6	1	1.2	8	9.5



2. Has compaginat els estudis amb una feina?

	Sí		No	
	n	%	n	%
ENGINYERIA EN TECNOLOGIES INDUSTRIALS	35	41.7	49	58.3



3. Valoració global de la titulació

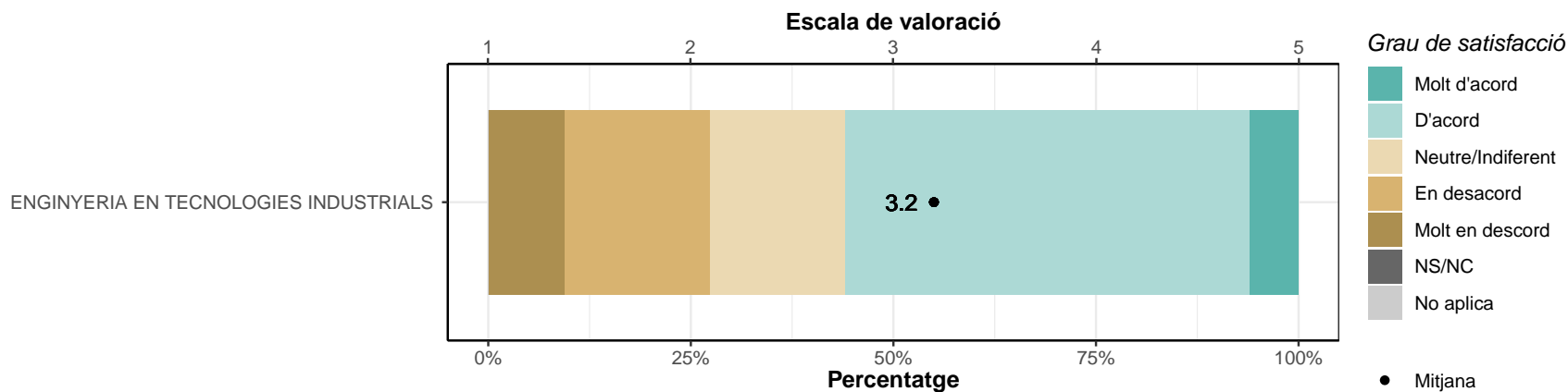
3.1. Titulació i pla d'estudis

L'estructura del pla d'estudis ha permès una progressió adequada del meu aprenentatge

* Escala de valoració: d'1 (molt en desacord) a 5 (molt d'acord), NS/NC (No sap/No contesta), No aplica

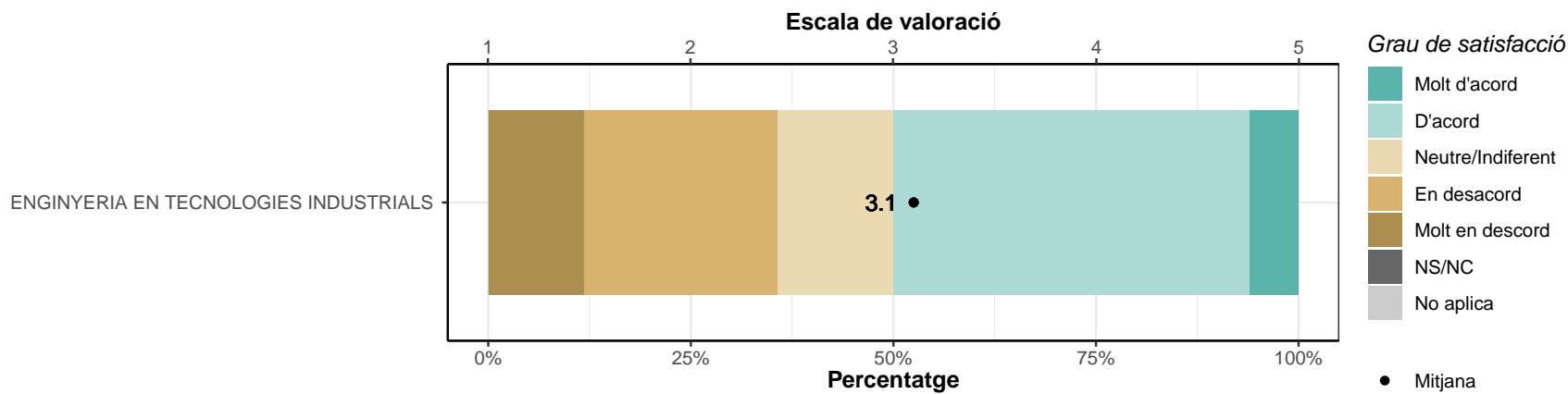
* n: Nombre de respostes

	1		2		3		4		5		NS/NC		No aplica		Mitjana	Desv. Tipus
	n	%	n	%	n	%	n	%	n	%	n	%	n	%		
ENGINYERIA EN TECNOLOGIES INDUSTRIALS	8	9.5	15	17.9	14	16.7	42	50	5	6	0	0	0	0	3.2	1.12



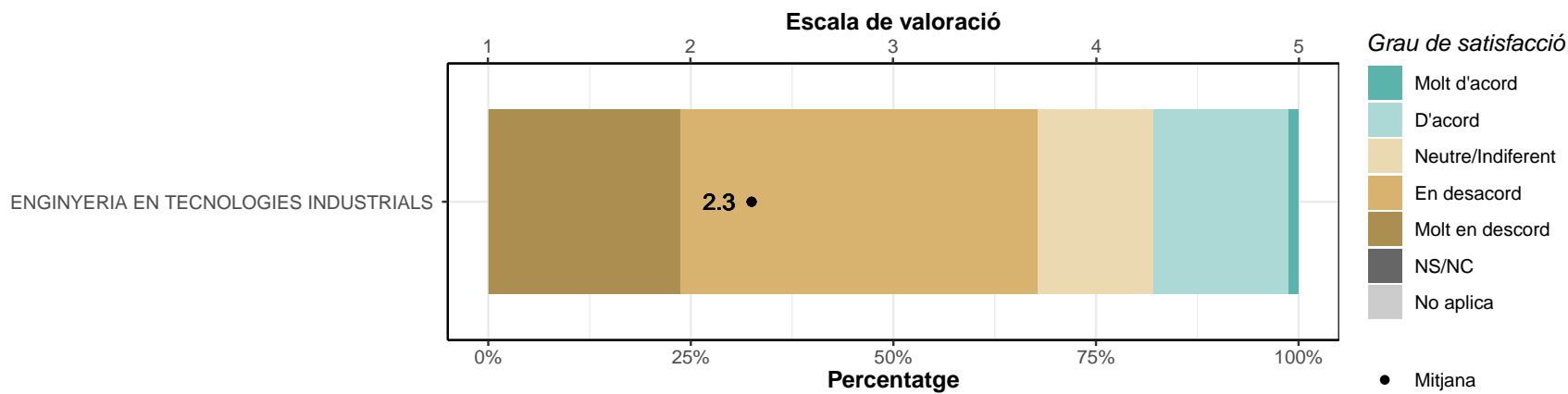
Hi ha hagut una bona coordinació en els continguts de les assignatures per evitar solapaments

	1		2		3		4		5		NS/NC		No aplica		Mitjana	Desv. Tipus
	n	%	n	%	n	%	n	%	n	%	n	%	n	%		
ENGINYERIA EN TECNOLOGIES INDUSTRIALS	10	11.9	20	23.8	12	14.3	37	44	5	6	0	0	0	0	3.1	1.18



El volum de treball exigít ha estat coherent amb el nombre de crèdits de les assignatures

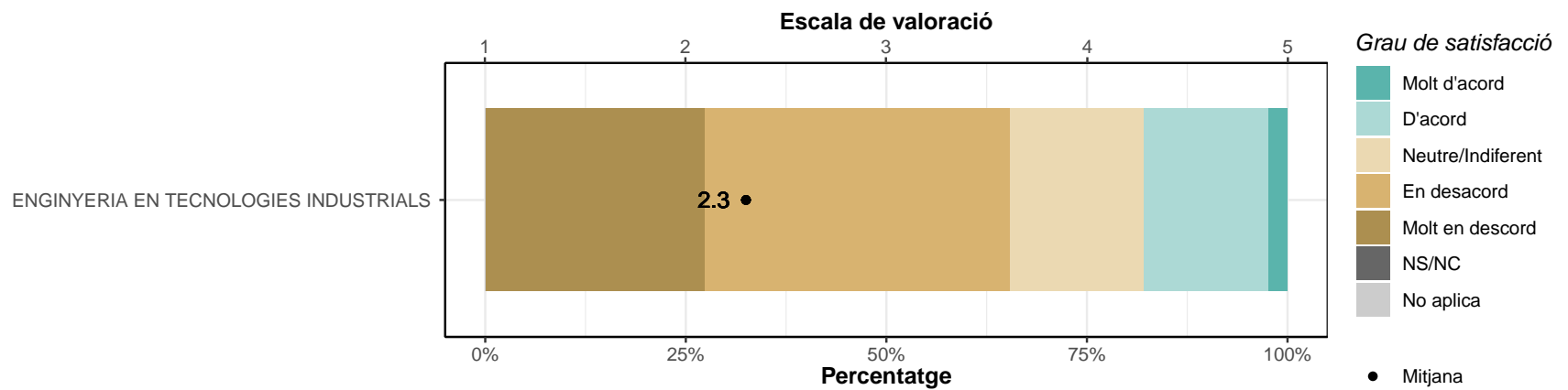
	1		2		3		4		5		NS/NC		No aplica		Mitjana	Desv. Tipus
	n	%	n	%	n	%	n	%	n	%	n	%	n	%		
ENGINYERIA EN TECNOLOGIES INDUSTRIALS	20	23.8	37	44	12	14.3	14	16.7	1	1.2	0	0	0	0	2.3	1.05



3.2. Professorat i tutories

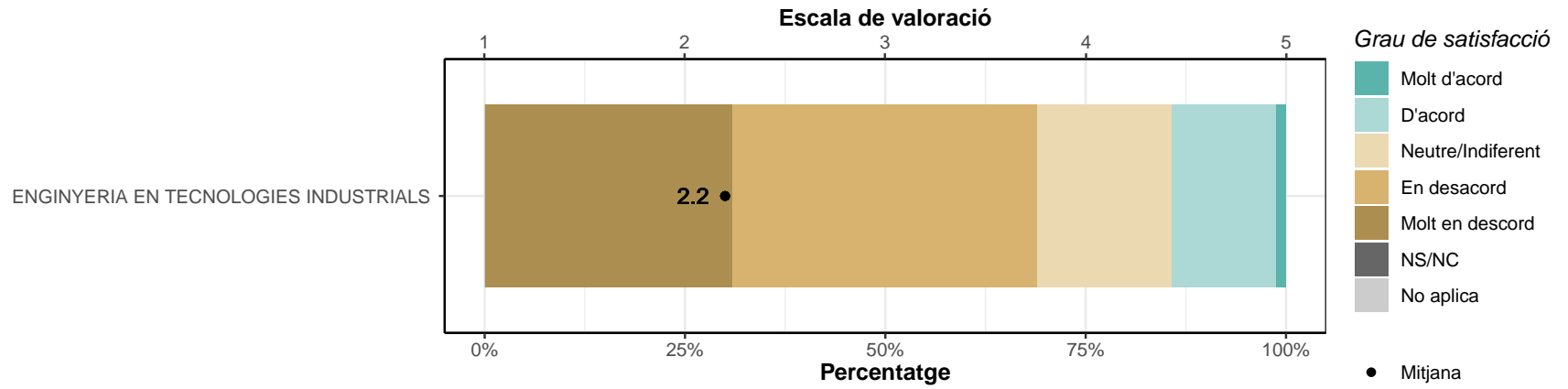
Estic satisfet/a amb el professorat

	1		2		3		4		5		NS/NC		No aplica		Mitjana	Desv. Tipus
	n	%	n	%	n	%	n	%	n	%	n	%	n	%		
ENGINYERIA EN TECNOLOGIES INDUSTRIALS	23	27.4	32	38.1	14	16.7	13	15.5	2	2.4	0	0	0	0	2.3	1.1



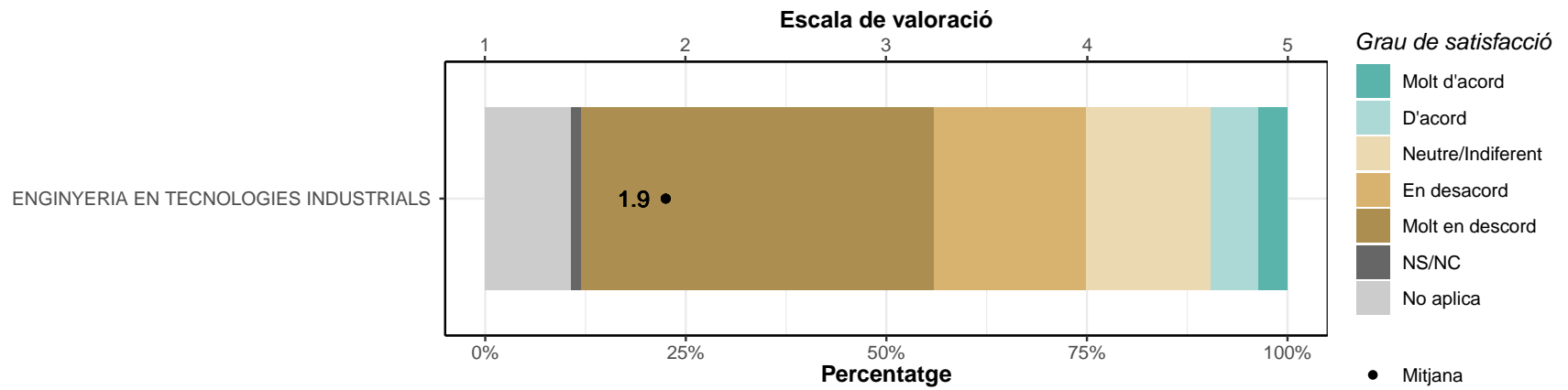
La metodologia docent emprada pel professorat ha afavorit el meu aprenentatge

	1		2		3		4		5		NS/NC		No aplica		Mitjana	Desv. Tipus
	n	%	n	%	n	%	n	%	n	%	n	%	n	%		
ENGINYERIA EN TECNOLOGIES INDUSTRIALS	26	31	32	38.1	14	16.7	11	13.1	1	1.2	0	0	0	0	2.2	1.05



La tutorització ha estat útil i ha contribuït a millorar el meu aprenentatge

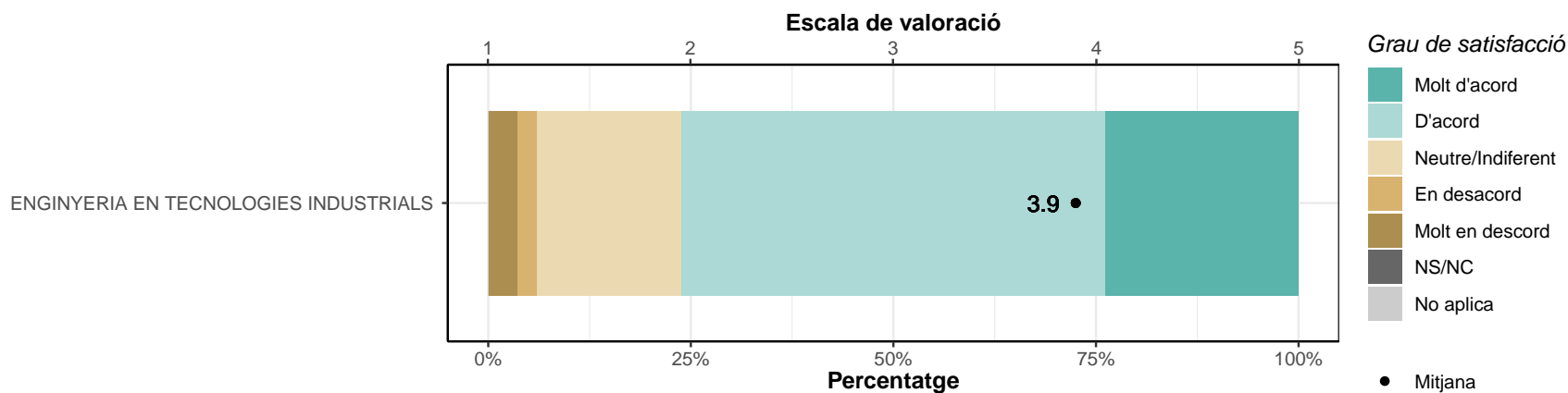
	1		2		3		4		5		NS/NC		No aplica		Mitjana	Desv. Tipus
	n	%	n	%	n	%	n	%	n	%	n	%	n	%		
ENGINYERIA EN TECNOLOGIES INDUSTRIALS	37	44	16	19	13	15.5	5	6	3	3.6	1	1.2	9	10.7	1.9	1.15



3.3. Intranet i sistema d'avaluació

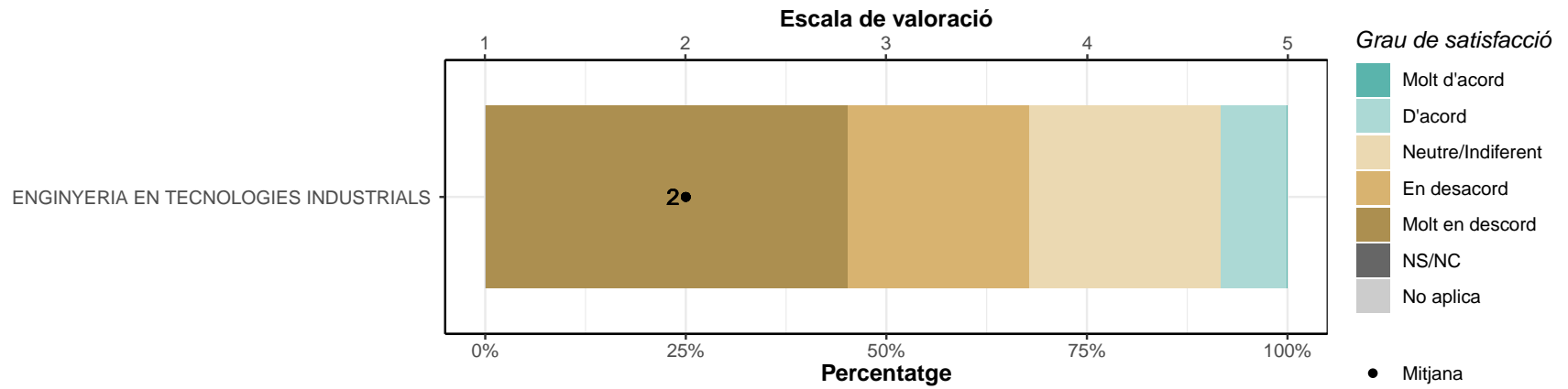
L'ús del campus virtual ha facilitat el meu aprenentatge

	1		2		3		4		5		NS/NC		No aplica		Mitjana	Desv. Tipus
	n	%	n	%	n	%	n	%	n	%	n	%	n	%		
ENGINYERIA EN TECNOLOGIES INDUSTRIALS	3	3.6	2	2.4	15	17.9	44	52.4	20	23.8	0	0	0	0	3.9	0.91



Els sistemes d'avaluació han permès reflectir adequadament el meu aprenentatge

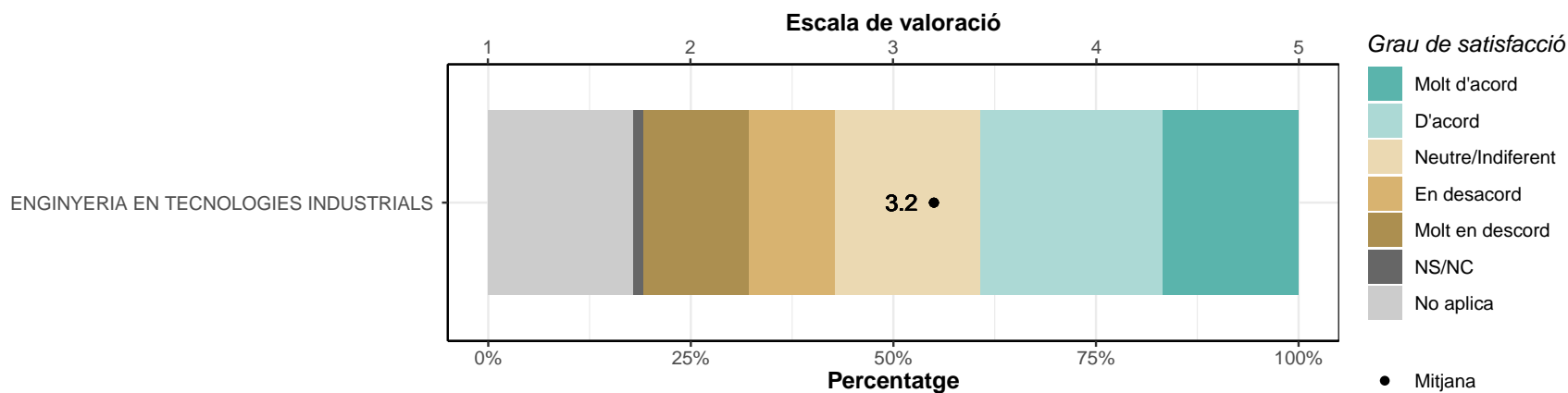
	1		2		3		4		5		NS/NC		No aplica		Mitjana	Desv. Tipus
	n	%	n	%	n	%	n	%	n	%	n	%	n	%		
ENGINYERIA EN TECNOLOGIES INDUSTRIALS	38	45.2	19	22.6	20	23.8	7	8.3	0	0	0	0	0	0	2	1.02



3.4. Pràctiques externes, mobilitat i TFG

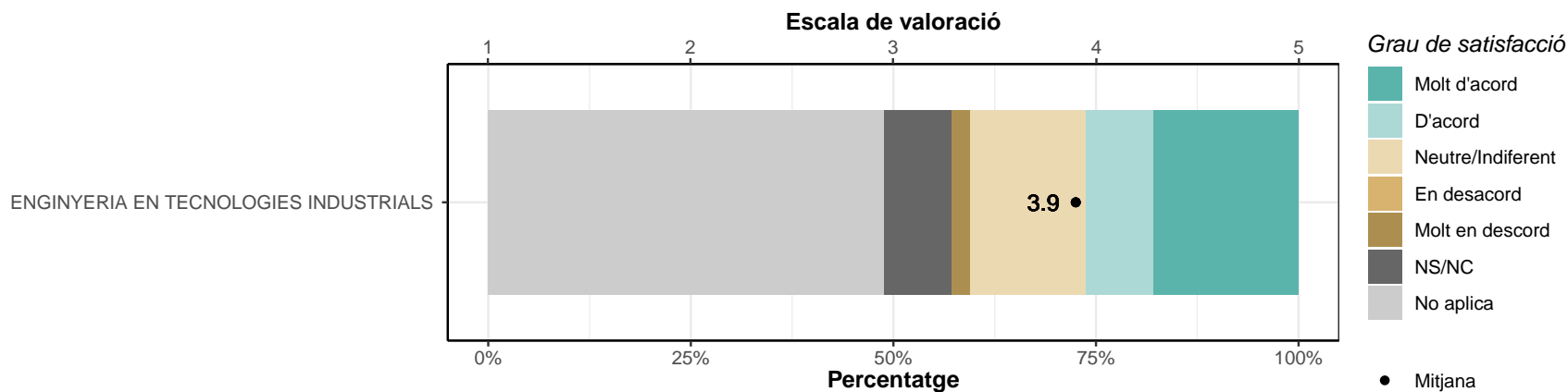
Les pràctiques externes m'han permès aplicar els coneixements adquirits durant la titulació

	1		2		3		4		5		NS/NC		No aplica		Mitjana	Desv. Tipus
	n	%	n	%	n	%	n	%	n	%	n	%	n	%		
ENGINYERIA EN TECNOLOGIES INDUSTRIALS	11	13.1	9	10.7	15	17.9	19	22.6	14	16.7	1	1.2	15	17.9	3.2	1.36



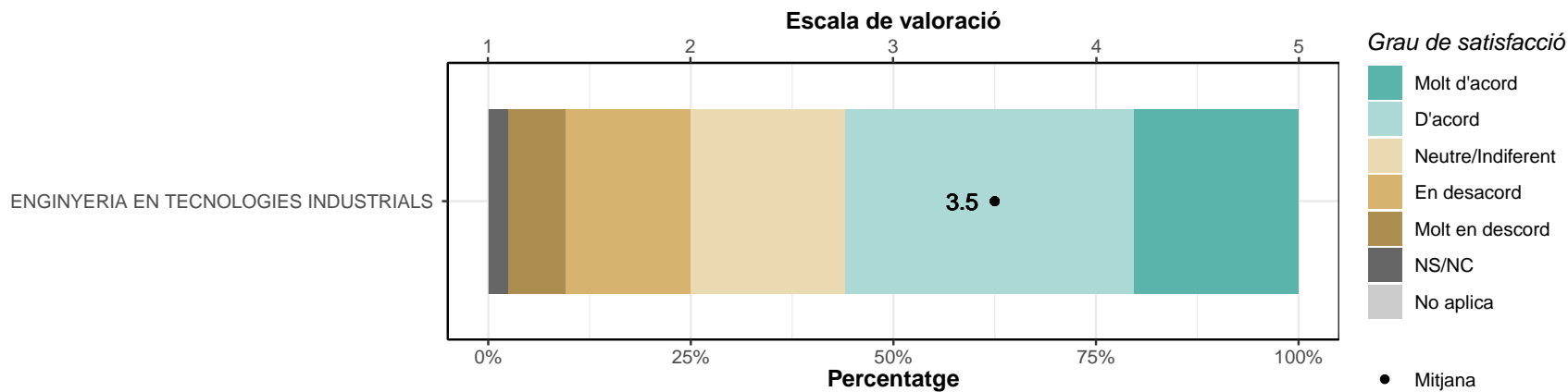
Les accions de mobilitat que he realitzat han estat rellevants per al meu aprenentatge

	1		2		3		4		5		NS/NC		No aplica		Mitjana	Dev. Tipus
	n	%	n	%	n	%	n	%	n	%	n	%	n	%		
ENGINYERIA EN TECNOLOGIES INDUSTRIALS	2	2.4	0	0	12	14.3	7	8.3	15	17.9	7	8.3	41	48.8	3.9	1.13



El treball de fi de grau/final m'ha estat útil per consolidar les competències de la titulació

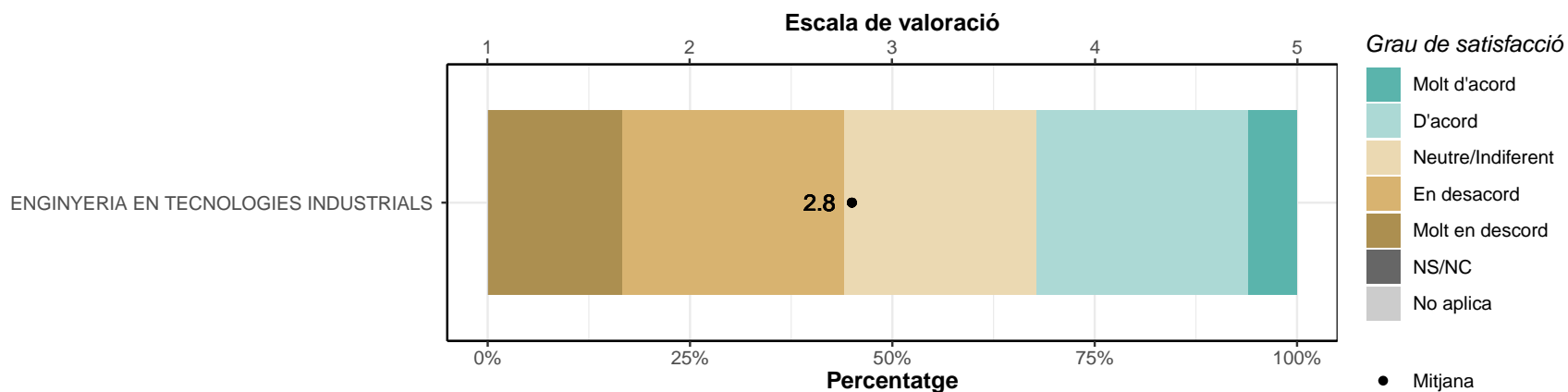
	1		2		3		4		5		NS/NC		No aplica		Mitjana	Desv. Tipus
	n	%	n	%	n	%	n	%	n	%	n	%	n	%		
ENGINYERIA EN TECNOLOGIES INDUSTRIALS	6	7.1	13	15.5	16	19	30	35.7	17	20.2	2	2.4	0	0	3.5	1.2



3.5. Serveis universitaris

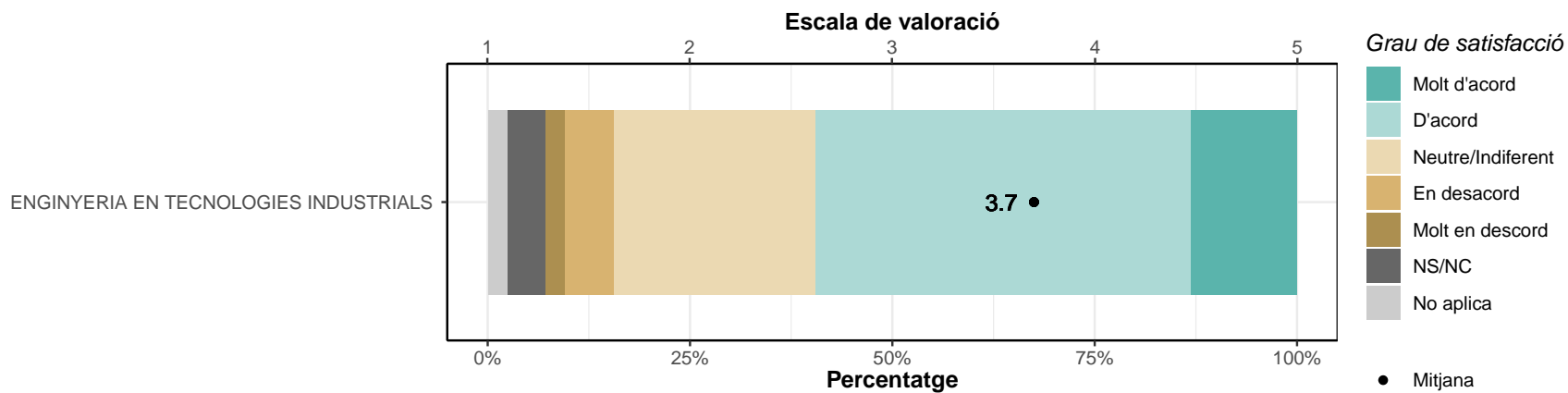
Les instal·lacions (aules i espais docents) han estat adequades per afavorir el meu aprenentatge

	1		2		3		4		5		NS/NC		No aplica		Mitjana	Desv. Tipus
	n	%	n	%	n	%	n	%	n	%	n	%	n	%		
ENGINYERIA EN TECNOLOGIES INDUSTRIALS	14	16.7	23	27.4	20	23.8	22	26.2	5	6	0	0	0	0	2.8	1.19



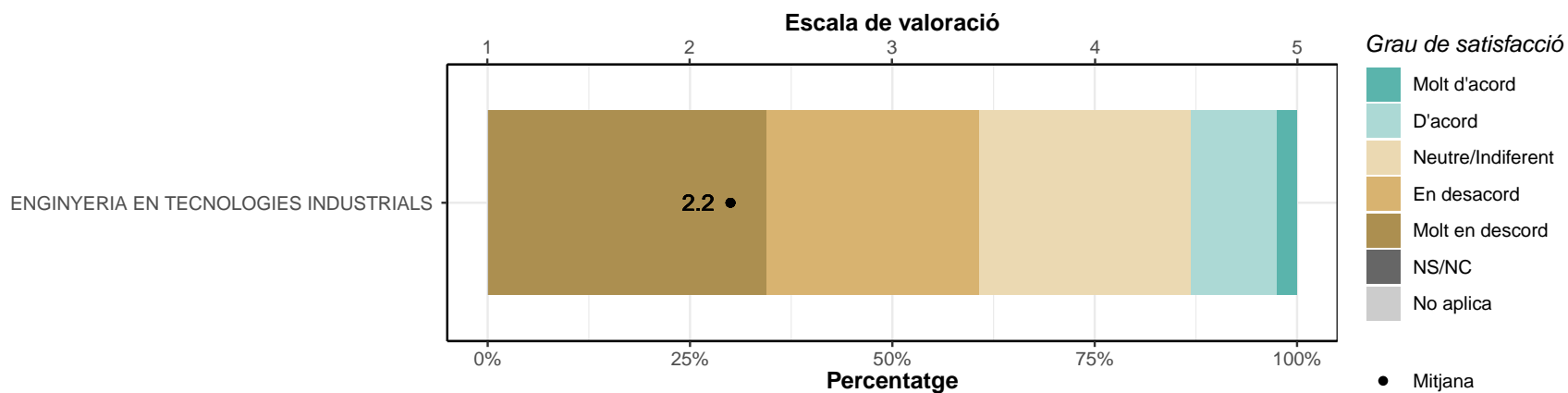
Els recursos facilitats pel serveis de biblioteca i de suport a la docència han respost a les meves necessitats

	1		2		3		4		5		NS/NC		No aplica		Mitjana	Desv. Tipus
	n	%	n	%	n	%	n	%	n	%	n	%	n	%		
ENGINYERIA EN TECNOLOGIES INDUSTRIALS	2	2.4	5	6	21	25	39	46.4	11	13.1	4	4.8	2	2.4	3.7	0.89



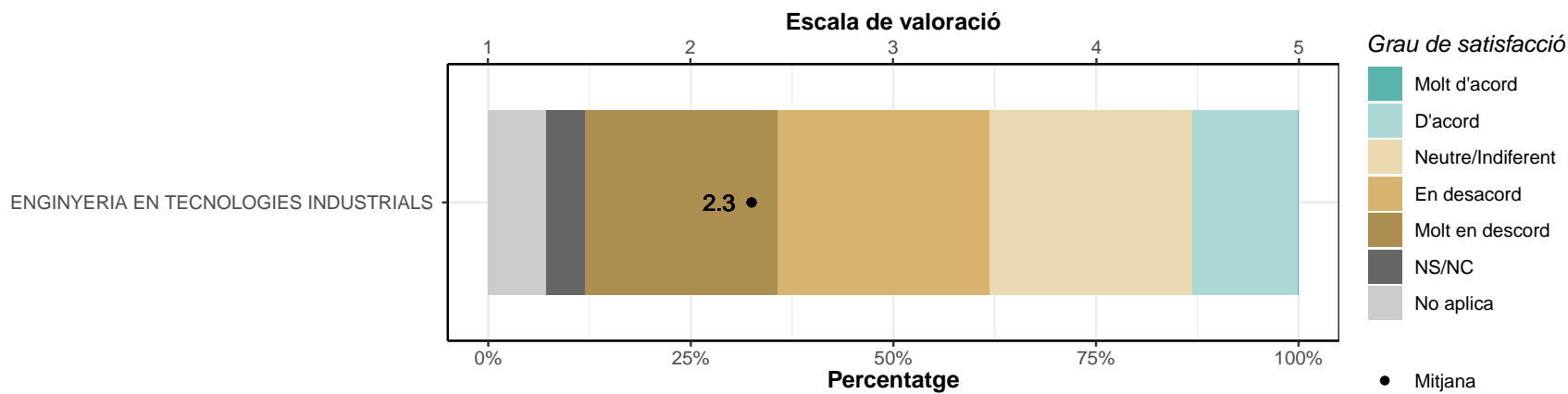
Els serveis de suport a l'estudiant (informació, matriculació, tràmits acadèmics, beques, orientació, etc.) m'han ofert un bon assessorament i atenció

	1		2		3		4		5		NS/NC		No aplica		Mitjana	Desv. Tipus
	n	%	n	%	n	%	n	%	n	%	n	%	n	%		
ENGINYERIA EN TECNOLOGIES INDUSTRIALS	29	34.5	22	26.2	22	26.2	9	10.7	2	2.4	0	0	0	0	2.2	1.11



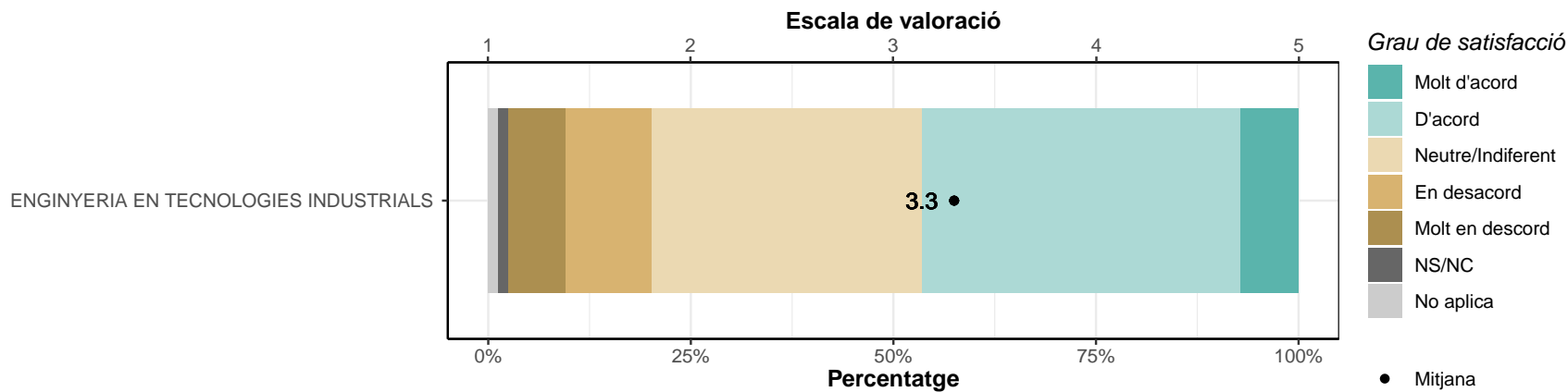
He rebut resposta adequada de les meves queixes i suggeriments

	1		2		3		4		5		NS/NC		No aplica		Mitjana	Desv. Tipus
	n	%	n	%	n	%	n	%	n	%	n	%	n	%		
ENGINYERIA EN TECNOLOGIES INDUSTRIALS	20	23.8	22	26.2	21	25	11	13.1	0	0	4	4.8	6	7.1	2.3	1.03



La informació referent a la titulació al web és accessible i m'ha resultat útil

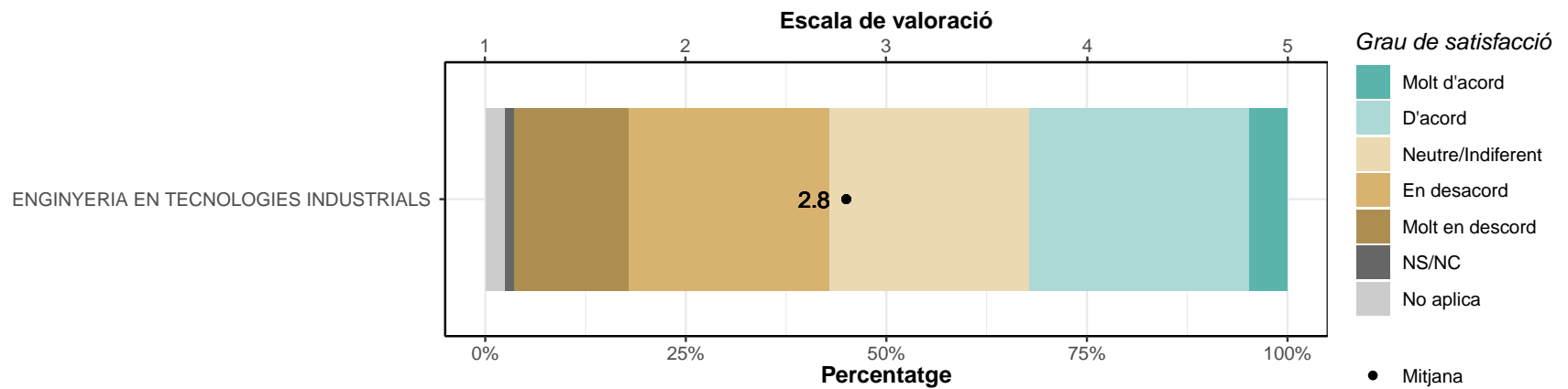
	1		2		3		4		5		NS/NC		No aplica		Mitjana	Desv. Tipus
	n	%	n	%	n	%	n	%	n	%	n	%	n	%		
ENGINYERIA EN TECNOLOGIES INDUSTRIALS	6	7.1	9	10.7	28	33.3	33	39.3	6	7.1	1	1.2	1	1.2	3.3	1.01



3.6. Competències

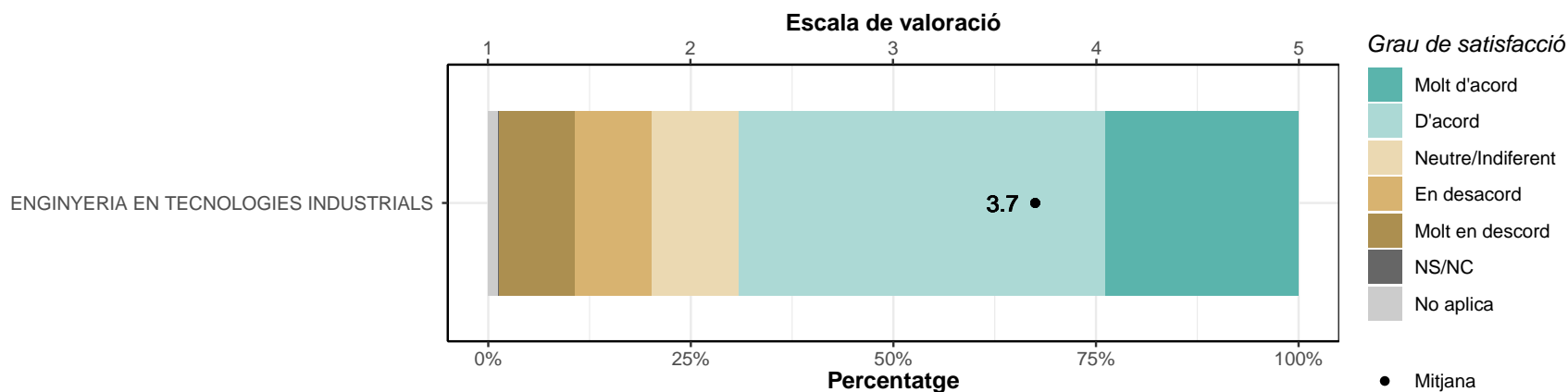
La formació rebuda m'ha permès millorar les habilitats comunicatives

	1		2		3		4		5		NS/NC		No aplica		Mitjana	Desv. Tipus
	n	%	n	%	n	%	n	%	n	%	n	%	n	%		
ENGINYERIA EN TECNOLOGIES INDUSTRIALS	12	14.3	21	25	21	25	23	27.4	4	4.8	1	1.2	2	2.4	2.8	1.15



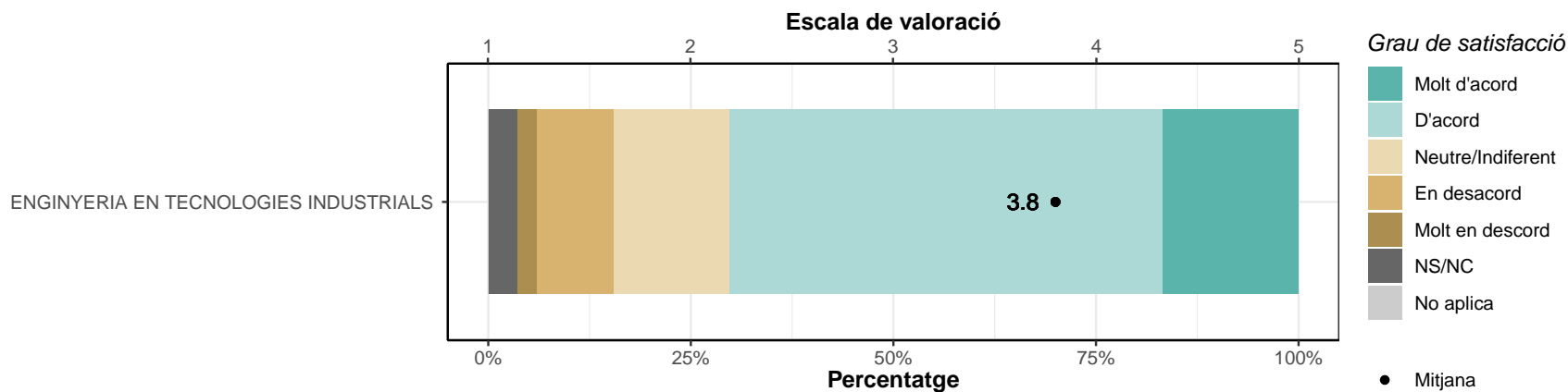
La formació rebuda m’ha permès millorar les competències personals (nivell de confiança, lideratge, aprenentatge autònom, creativitat, resolució de nous problemes, anàlisi crítica, treball en equip, etc.)

	1		2		3		4		5		NS/NC		No aplica		Mitjana	Desv. Tipus
	n	%	n	%	n	%	n	%	n	%	n	%	n	%		
ENGINYERIA EN TECNOLOGIES INDUSTRIALS	8	9.5	8	9.5	9	10.7	38	45.2	20	23.8	0	0	1	1.2	3.7	1.22



La formació rebuda m’ha permès millorar les capacitats per a l’activitat professional

	1		2		3		4		5		NS/NC		No aplica		Mitjana	Desv. Tipus
	n	%	n	%	n	%	n	%	n	%	n	%	n	%		
ENGINYERIA EN TECNOLOGIES INDUSTRIALS	2	2.4	8	9.5	12	14.3	45	53.6	14	16.7	3	3.6	0	0	3.8	0.94



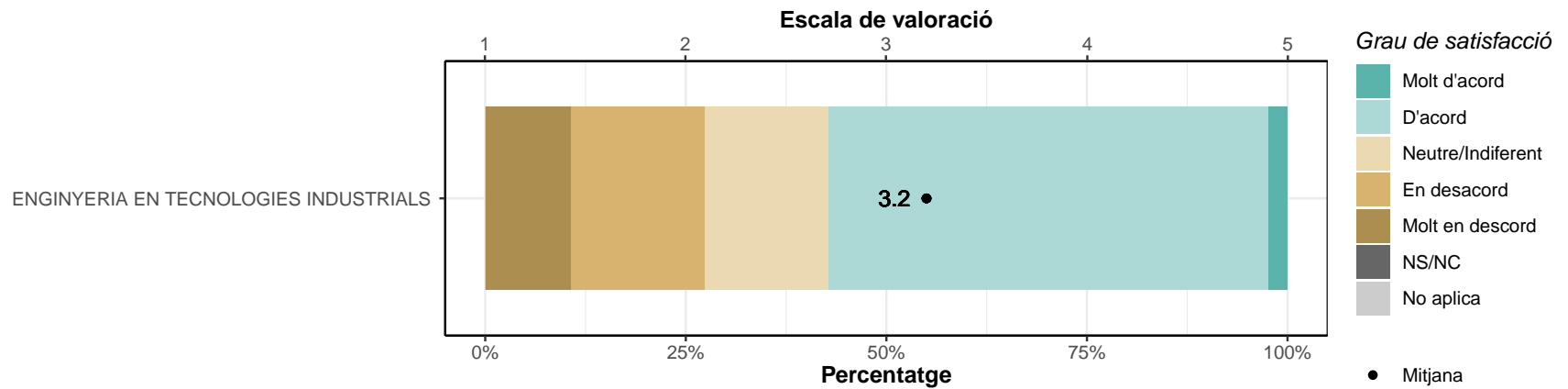
4. Satisfacció general

4.1. Estic satisfet/a amb la titulació

* Escala de valoració: d'1 (molt en desacord) a 5 (molt d'acord), NS/NC (No sap/No contesta), No aplica

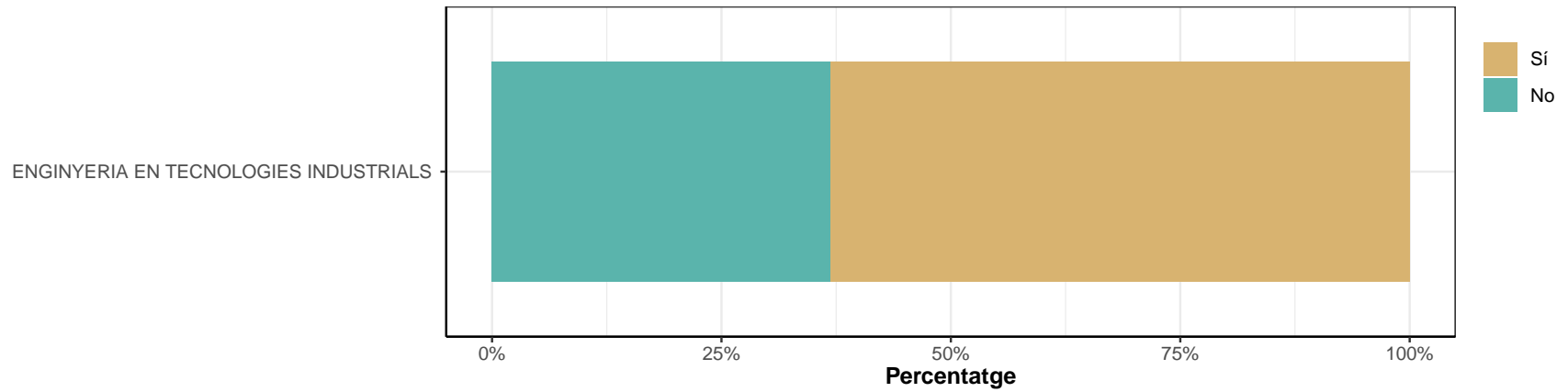
* n: Nombre de respostes

	1		2		3		4		5		NS/NC		No aplica		Mitjana	Desv. Tipus
	n	%	n	%	n	%	n	%	n	%	n	%	n	%		
ENGINYERIA EN TECNOLOGIES INDUSTRIALS	9	10.7	14	16.7	13	15.5	46	54.8	2	2.4	0	0	0	0	3.2	1.1



4.2. Si tornés a començar, triaria la mateixa titulació?

	Sí		No	
	n	%	n	%
ENGINYERIA EN TECNOLOGIES INDUSTRIALS	53	63.1	31	36.9



4.3. Si tornés a començar, triaria la mateixa universitat?

	Sí		No	
	n	%	n	%
ENGINYERIA EN TECNOLOGIES INDUSTRIALS	42	50	42	50

