



UNIVERSITAT POLITÈCNICA DE CATALUNYA
BARCELONATECH

Gabinet de Planificació, Avaluació i Qualitat

Informe de resultats

Enquesta de satisfacció als graduats/ades en el Curs 2020-2021

**ESCOLA TÈCNICA SUPERIOR D'ENGINYERIA
INDUSTRIAL DE BARCELONA
(ETSEIB)**

Gabinet de Planificació, Avaluació i Qualitat (GPAQ)

Juny del 2022

Índex

0. Fitxa Tècnica	2
1. Indica el motiu principal pel qual vas escollir la titulació que acabes de finalitzar.	4
2. Has compaginat els estudis amb una feina?	5
3. Valoració global de la titulació	6
3.1. Titulació i pla d'estudis	6
3.2. Professorat i tutories	9
3.3. Intranet i sistema d'avaluació	12
3.4. Pràctiques externes, mobilitat i TFG	14
3.5. Serveis universitaris	17
3.6. Competències	22
4. Satisfacció general	25
4.1. Estic satisfet/a amb la titulació	25
4.2. Si tornés a començar, triaria la mateixa titulació?	26
4.3. Si tornés a començar, triaria la mateixa universitat?	27

0. Fitxa Tècnica

OBJECTIU: L'objectiu d'aquesta enquesta és recollir informació sobre la satisfacció dels graduats/ades envers els estudis un cop finalitzats, essent aquesta una visió global necessària per a la millora del programa formatiu. AQU Catalunya ha liderat l'elaboració d'un model d'enquesta comú a totes les universitats catalanes i que permetrà la comparabilitat entre elles.

REALITZACIÓ DE L'ENQUESTA: AQU Catalunya

INICI TREBALL DE CAMP: 1 de Desembre 2021

FINAL TREBALL DE CAMP: 31 de Gener 2022

POBLACIÓ: Estudiantat graduat al curs 2020/21

CENTRE: ETSEIB

Característiques metodològiques	
Instrument	Enquesta
Població total	416
Percentatge de participació	34.1%
Format	Digital
Periodicitat	Anual
Error mostral	6.7%

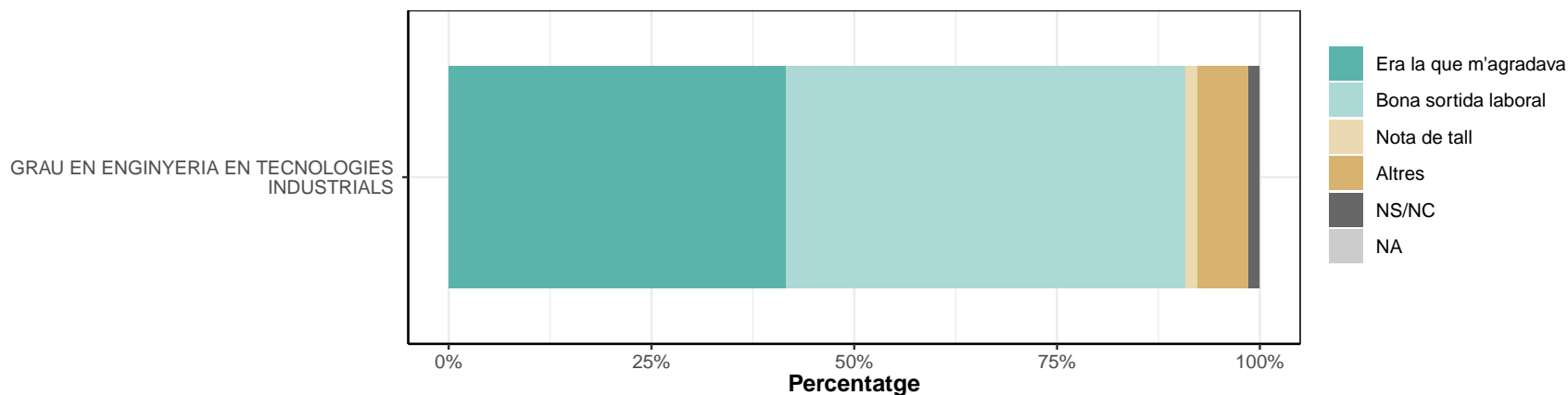
TAULA DE PARTICIPACIÓ:

* No es mostren els resultats de les titulacions que hagin obtingut menys de 3 respostes

Estudi	Dones	%	Homes	%	Respostes	%	Població Total	Error Mostral
GRAU EN ENGINYERIA EN TECNOLOGIES INDUSTRIALS	41	28.9	101	71.1	142	34.1	416	6.7%
TOTAL	41	28.9	101	71.1	142	34.1	416	6.7%

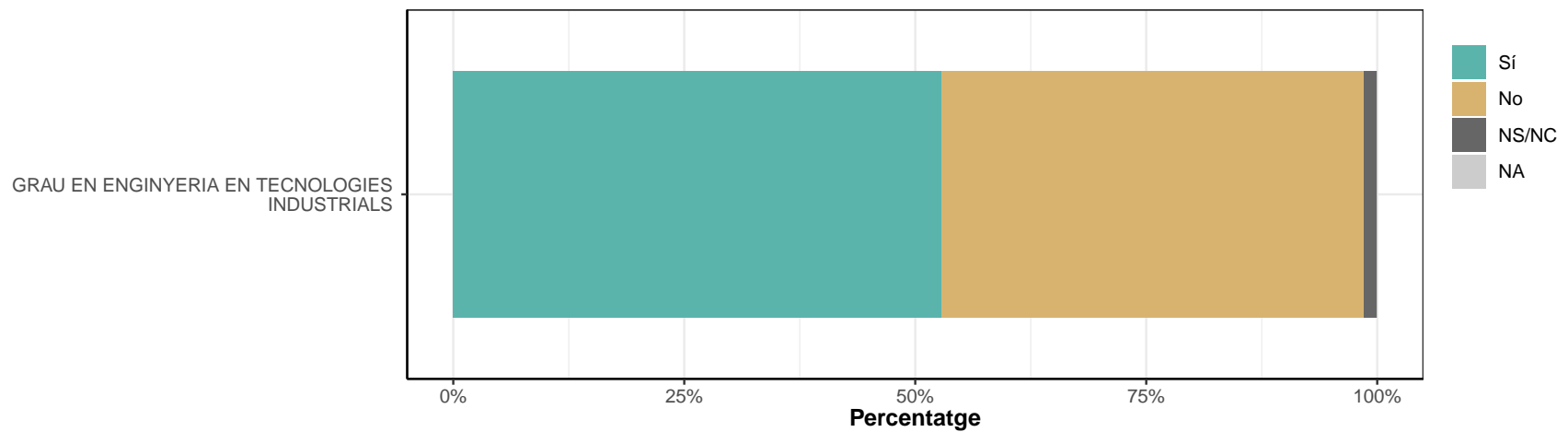
1. Indica el motiu principal pel qual vas escollir la titulació que acabes de finalitzar.

	Era la que m'agradava		Bona sortida laboral		Nota de tall		Altres		NS/NC	
	Respostes	%	Respostes	%	Respostes	%	Respostes	%	Respostes	%
GRAU EN ENGINYERIA EN TECNOLOGIES INDUSTRIALS	59	41.5	70	49.3	2	1.4	9	6.3	2	1.4



2. Has compaginat els estudis amb una feina?

	Sí		No		NS/NC	
	Respostes	%	Respostes	%	Respostes	%
GRAU EN ENGINYERIA EN TECNOLOGIES INDUSTRIALS	75	52.8	65	45.8	2	1.4



3. Valoració global de la titulació

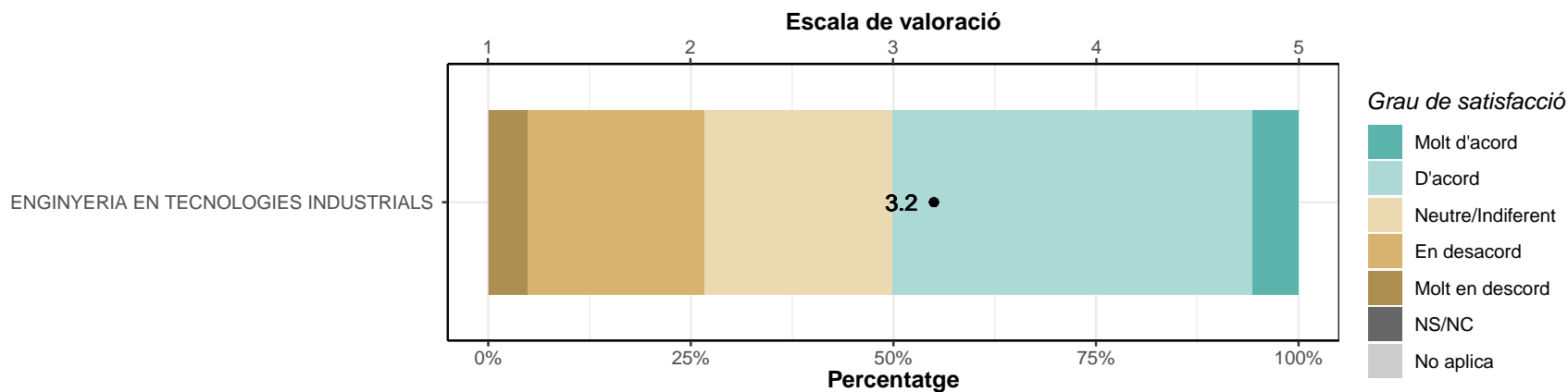
3.1. Titulació i pla d'estudis

L'estructura del pla d'estudis ha permès una progressió adequada del meu aprenentatge

* Escala de valoració: d'1 (molt en desacord) a 5 (molt d'acord), NS/NC (No sap/No contesta), No aplica

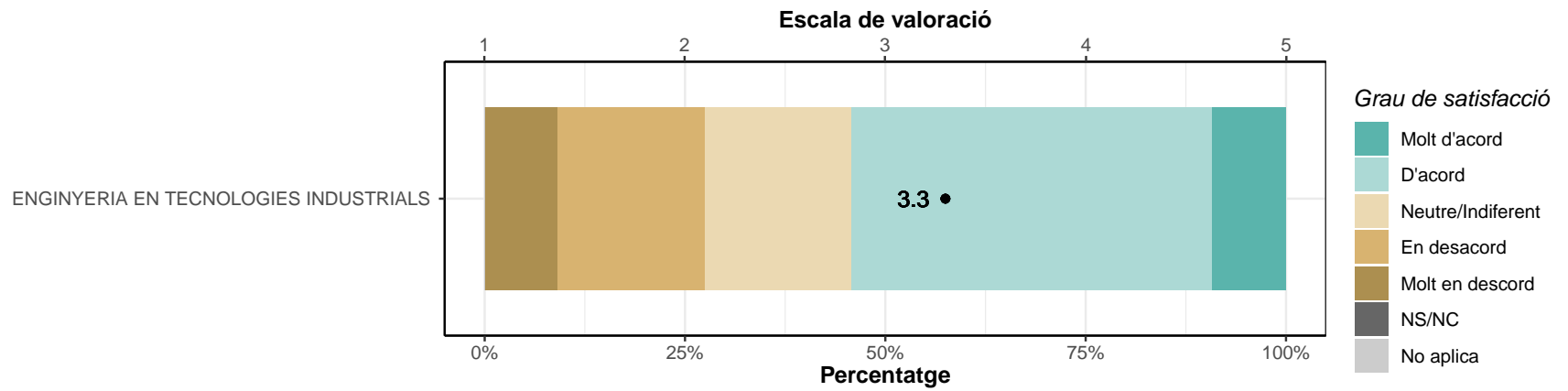
* n: Nombre de respostes

	1		2		3		4		5		NS/NC		No aplica		Mitjana	Desv. Tipus
	n	%	n	%	n	%	n	%	n	%	n	%	n	%		
ENGINYERIA EN TECNOLOGIES INDUSTRIALS	7	4.9	31	21.8	33	23.2	63	44.4	8	5.6	0	0	0	0	3.2	1.02



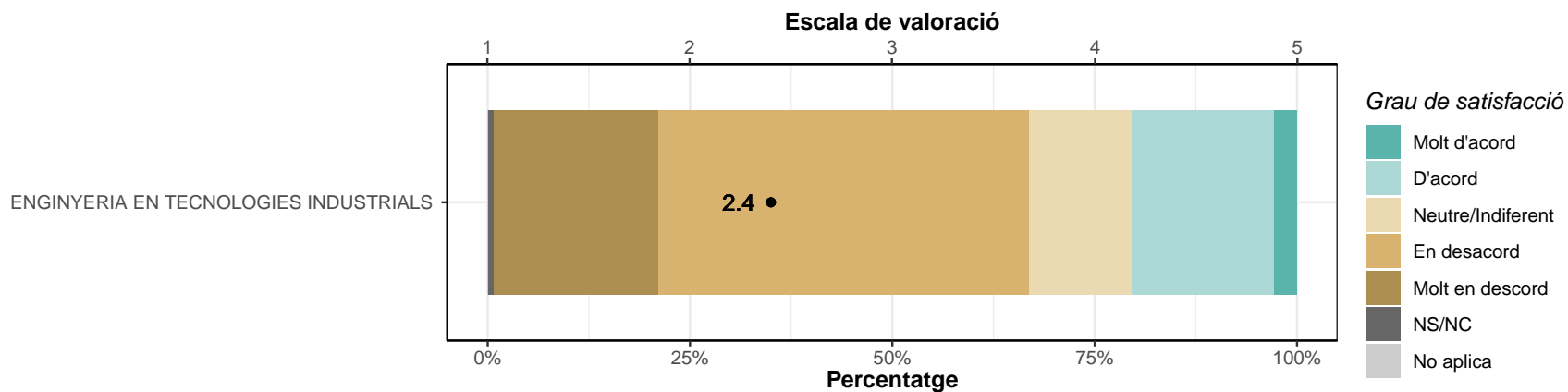
Hi ha hagut una bona coordinació en els continguts de les assignatures per evitar solapaments

	1		2		3		4		5		NS/NC		No aplica		Mitjana	Desv. Tipus
	n	%	n	%	n	%	n	%	n	%	n	%	n	%		
ENGINYERIA EN TECNOLOGIES INDUSTRIALS	13	9.2	26	18.3	26	18.3	64	45.1	13	9.2	0	0	0	0	3.3	1.14



El volum de treball exigít ha estat coherent amb el nombre de crèdits de les assignatures

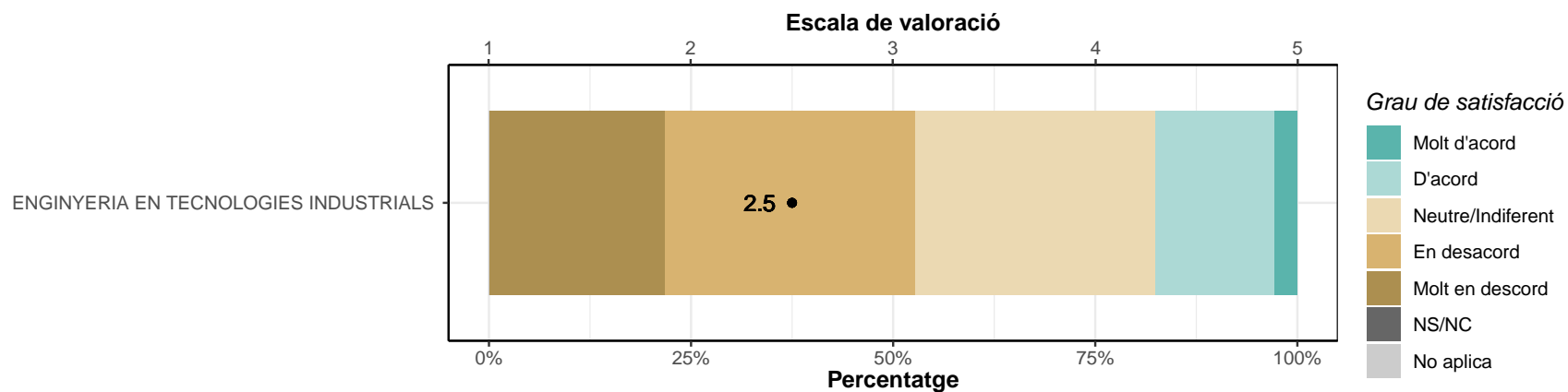
	1		2		3		4		5		NS/NC		No aplica		Mitjana	Desv. Tipus
	n	%	n	%	n	%	n	%	n	%	n	%	n	%		
ENGINYERIA EN TECNOLOGIES INDUSTRIALS	29	20.4	65	45.8	18	12.7	25	17.6	4	2.8	1	0.7	0	0	2.4	1.08



3.2. Professorat i tutories

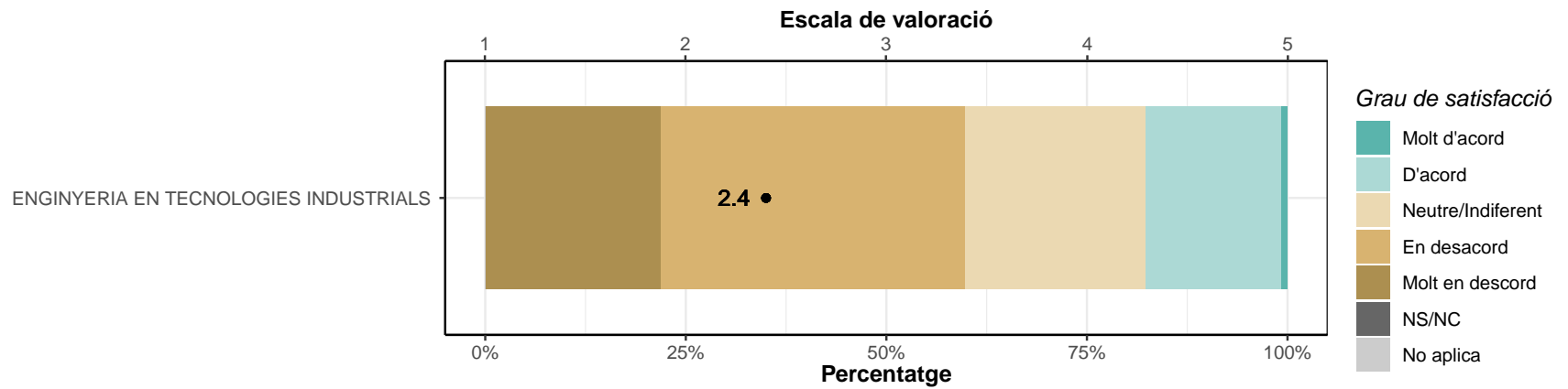
Estic satisfet/a amb el professorat

	1		2		3		4		5		NS/NC		No aplica		Mitjana	Desv. Tipus
	n	%	n	%	n	%	n	%	n	%	n	%	n	%		
ENGINYERIA EN TECNOLOGIES INDUSTRIALS	31	21.8	44	31	42	29.6	21	14.8	4	2.8	0	0	0	0	2.5	1.08



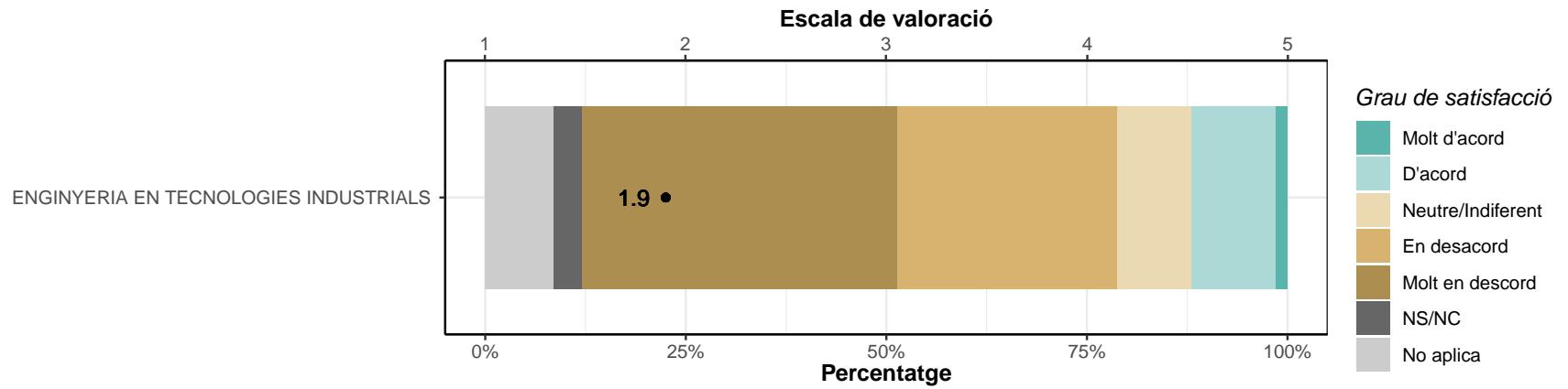
La metodologia docent emprada pel professorat ha afavorit el meu aprenentatge

	1		2		3		4		5		NS/NC		No aplica		Mitjana	Desv. Tipus
	n	%	n	%	n	%	n	%	n	%	n	%	n	%		
ENGINYERIA EN TECNOLOGIES INDUSTRIALS	31	21.8	54	38	32	22.5	24	16.9	1	0.7	0	0	0	0	2.4	1.03



La tutorització ha estat útil i ha contribuït a millorar el meu aprenentatge

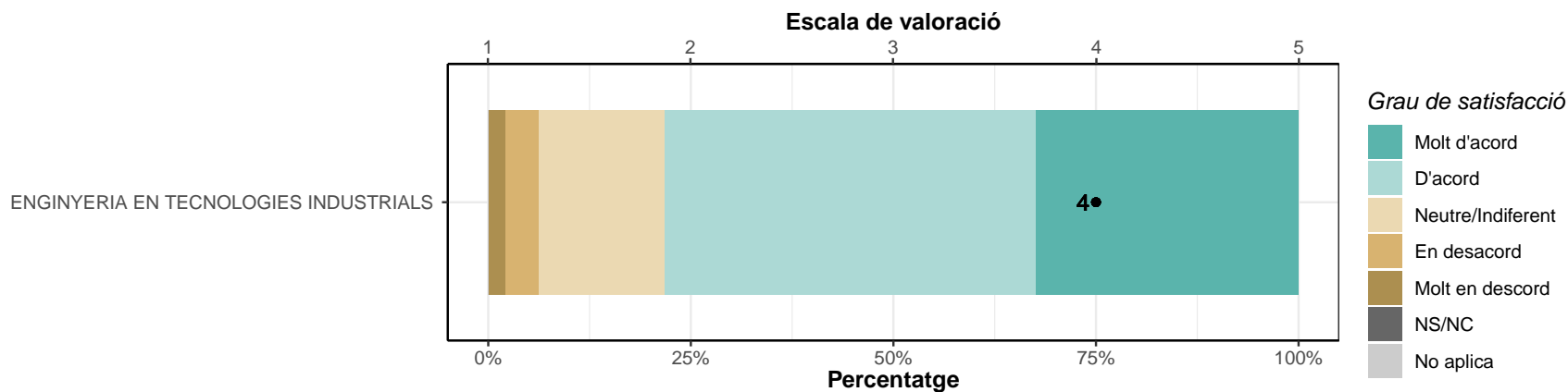
	1		2		3		4		5		NS/NC		No aplica		Mitjana	Desv. Tipus
	n	%	n	%	n	%	n	%	n	%	n	%	n	%		
ENGINYERIA EN TECNOLOGIES INDUSTRIALS	56	39.4	39	27.5	13	9.2	15	10.6	2	1.4	5	3.5	12	8.5	1.9	1.09



3.3. Intranet i sistema d'avaluació

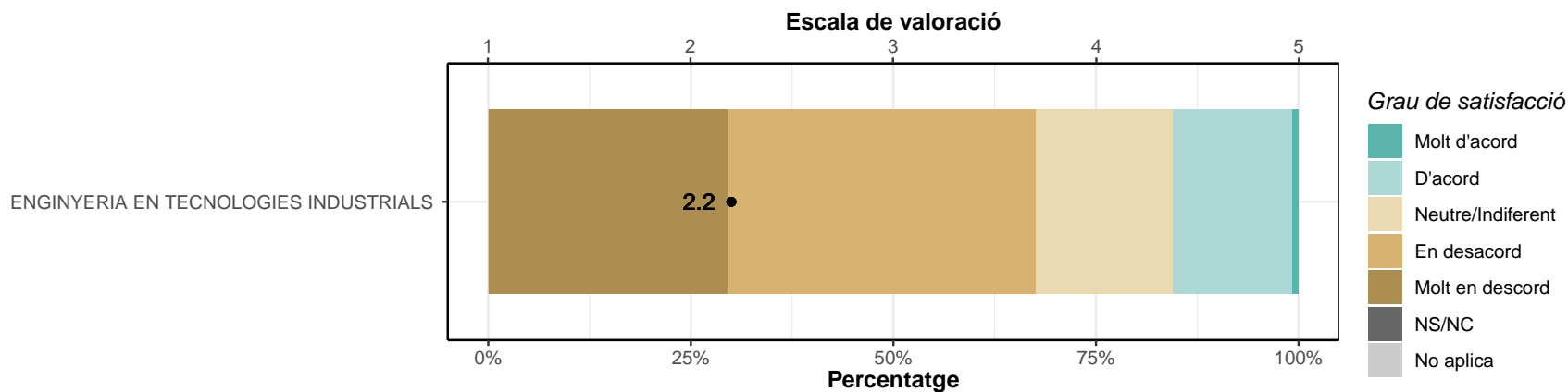
L'ús del campus virtual ha facilitat el meu aprenentatge

	1		2		3		4		5		NS/NC		No aplica		Mitjana	Desv. Tipus
	n	%	n	%	n	%	n	%	n	%	n	%	n	%		
ENGINYERIA EN TECNOLOGIES INDUSTRIALS	3	2.1	6	4.2	22	15.5	65	45.8	46	32.4	0	0	0	0	4	0.92



Els sistemes d'avaluació han permès reflectir adequadament el meu aprenentatge

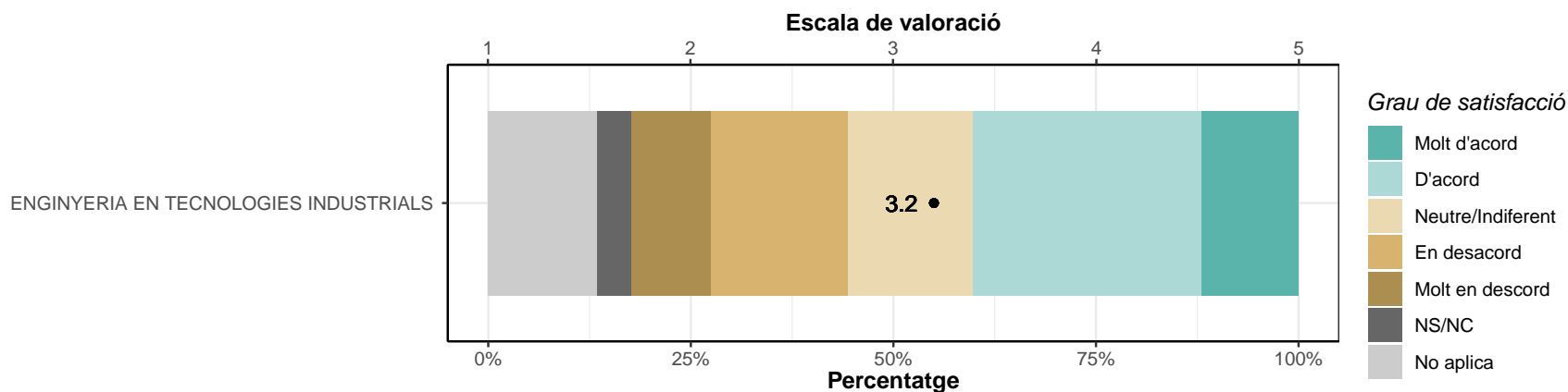
	1		2		3		4		5		NS/NC		No aplica		Mitjana	Desv. Tipus
	n	%	n	%	n	%	n	%	n	%	n	%	n	%		
ENGINYERIA EN TECNOLOGIES INDUSTRIALS	42	29.6	54	38	24	16.9	21	14.8	1	0.7	0	0	0	0	2.2	1.04



3.4. Pràctiques externes, mobilitat i TFG

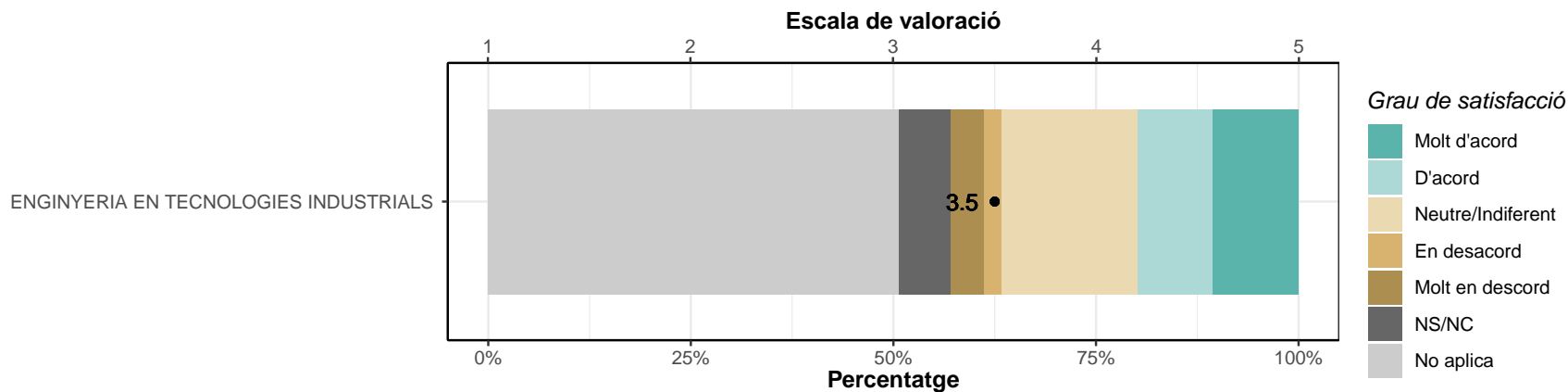
Les pràctiques externes m'han permès aplicar els coneixements adquirits durant la titulació

	1		2		3		4		5		NS/NC		No aplica		Mitjana	Desv. Tipus
	n	%	n	%	n	%	n	%	n	%	n	%	n	%		
ENGINYERIA EN TECNOLOGIES INDUSTRIALS	14	9.9	24	16.9	22	15.5	40	28.2	17	12	6	4.2	19	13.4	3.2	1.26



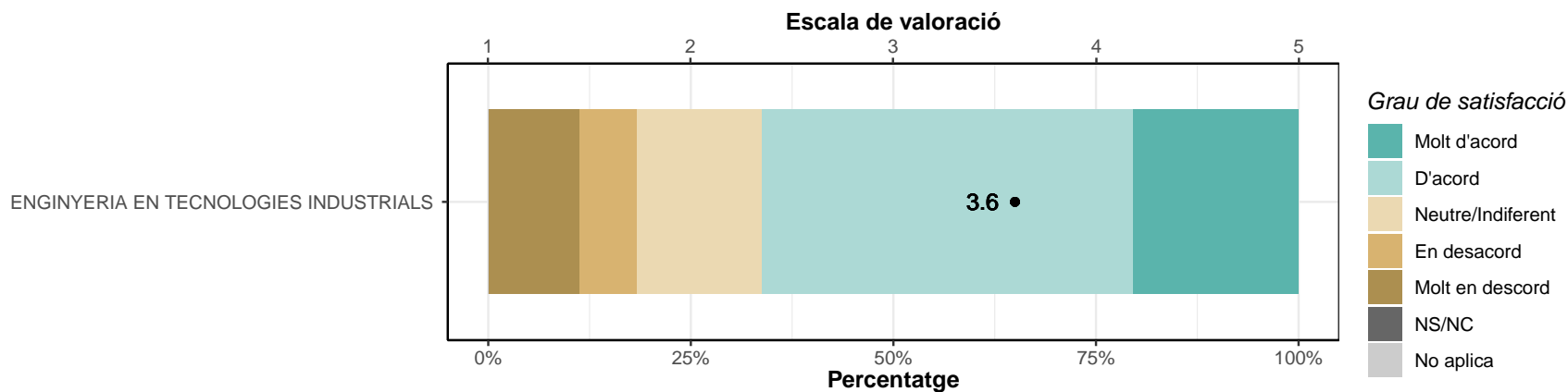
Les accions de mobilitat que he realitzat han estat rellevants per al meu aprenentatge

	1		2		3		4		5		NS/NC		No aplica		Mitjana	Desv. Tipus
	n	%	n	%	n	%	n	%	n	%	n	%	n	%		
ENGINYERIA EN TECNOLOGIES INDUSTRIALS	6	4.2	3	2.1	24	16.9	13	9.2	15	10.6	9	6.3	72	50.7	3.5	1.21



El treball de fi de grau/final m'ha estat útil per consolidar les competències de la titulació

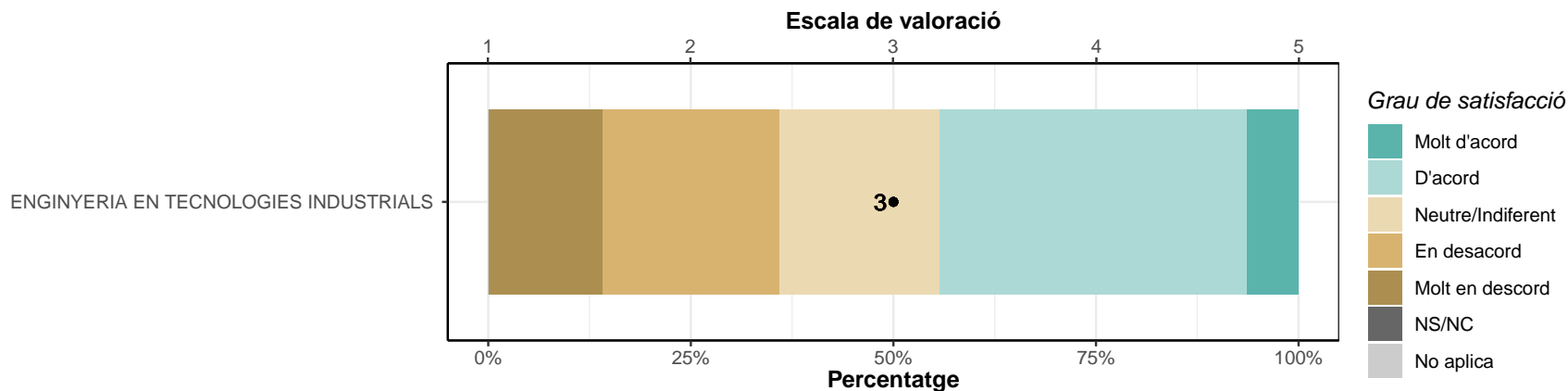
	1		2		3		4		5		NS/NC		No aplica		Mitjana	Desv. Tipus
	n	%	n	%	n	%	n	%	n	%	n	%	n	%		
ENGINYERIA EN TECNOLOGIES INDUSTRIALS	16	11.3	10	7	22	15.5	65	45.8	29	20.4	0	0	0	0	3.6	1.22



3.5. Serveis universitaris

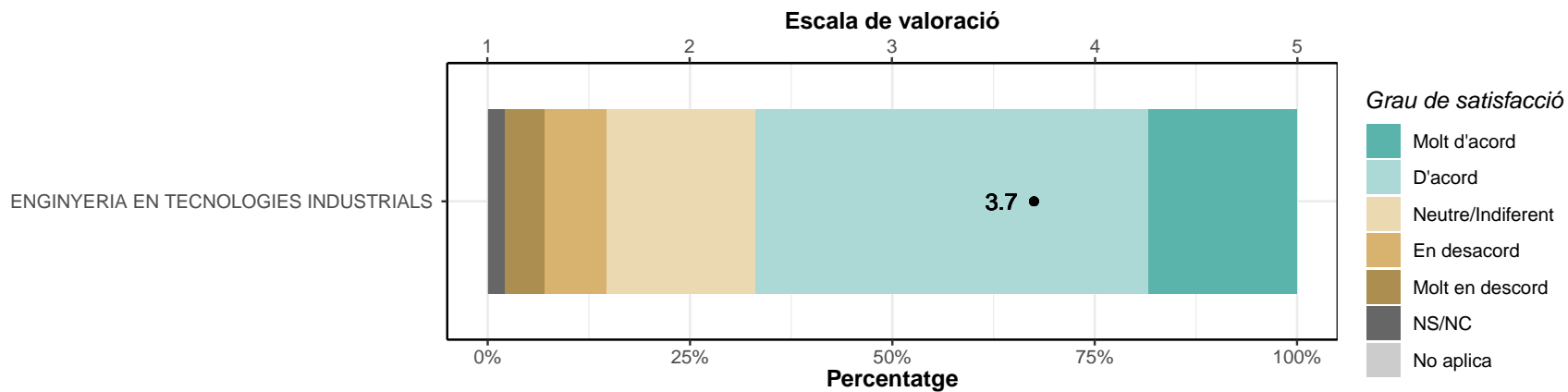
Les instal·lacions (aules i espais docents) han estat adequades per afavorir el meu aprenentatge

	1		2		3		4		5		NS/NC		No aplica		Mitjana	Desv. Tipus
	n	%	n	%	n	%	n	%	n	%	n	%	n	%		
ENGINYERIA EN TECNOLOGIES INDUSTRIALS	20	14.1	31	21.8	28	19.7	54	38	9	6.3	0	0	0	0	3	1.19



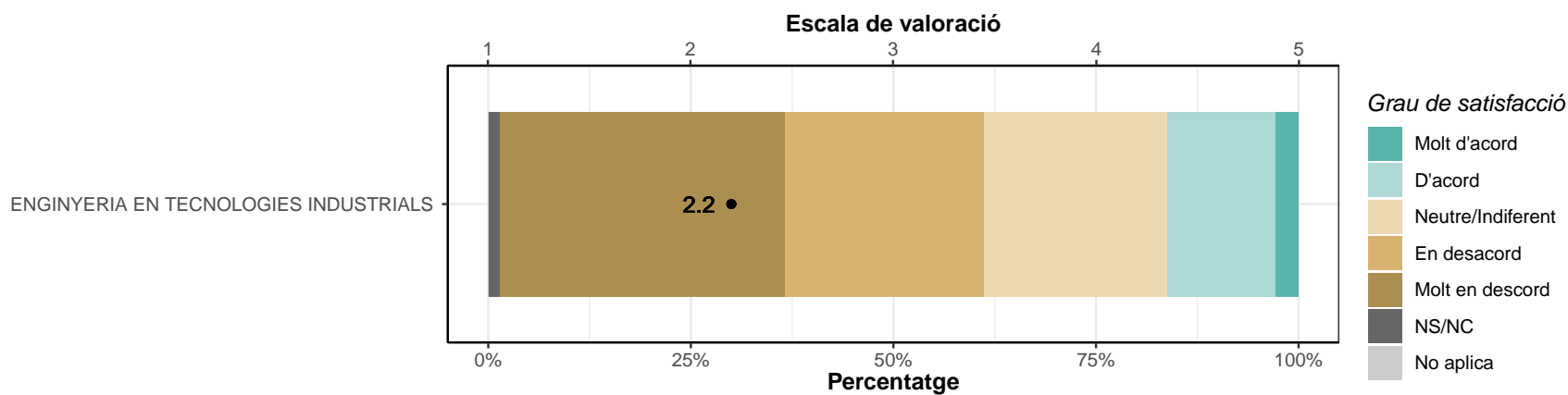
Els recursos facilitats pel serveis de biblioteca i de suport a la docència han respost a les meves necessitats

	1		2		3		4		5		NS/NC		No aplica		Mitjana	Desv. Tipus
	n	%	n	%	n	%	n	%	n	%	n	%	n	%		
ENGINYERIA EN TECNOLOGIES INDUSTRIALS	7	4.9	11	7.7	26	18.3	69	48.6	26	18.3	3	2.1	0	0	3.7	1.03



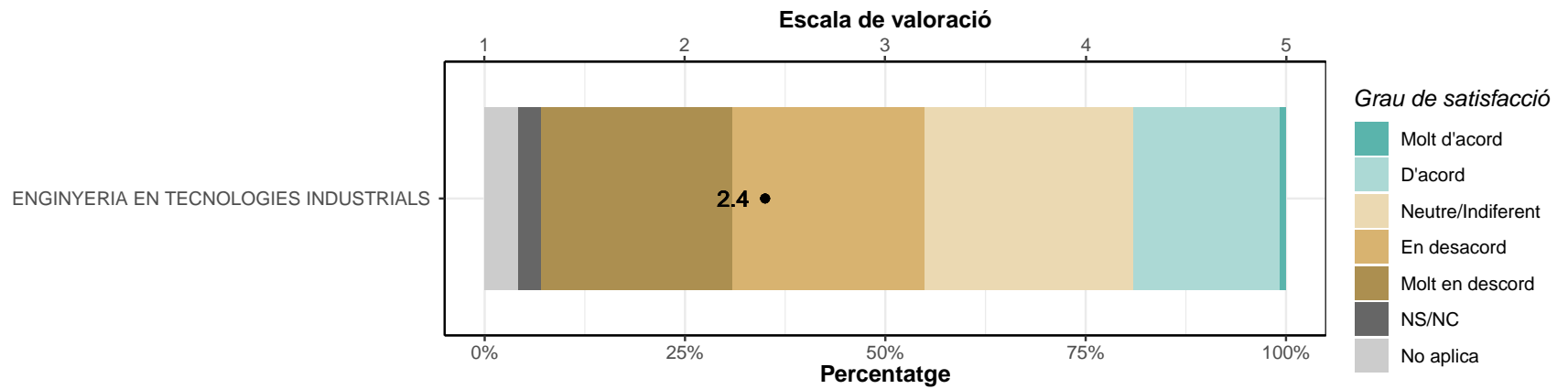
Els serveis de suport a l'estudiant (informació, matriculació, tràmits acadèmics, beques, orientació, etc.) m'han ofert un bon assessorament i atenció

	1		2		3		4		5		NS/NC		No aplica		Mitjana	Desv. Tipus
	n	%	n	%	n	%	n	%	n	%	n	%	n	%		
ENGINYERIA EN TECNOLOGIES INDUSTRIALS	50	35.2	35	24.6	32	22.5	19	13.4	4	2.8	2	1.4	0	0	2.2	1.16



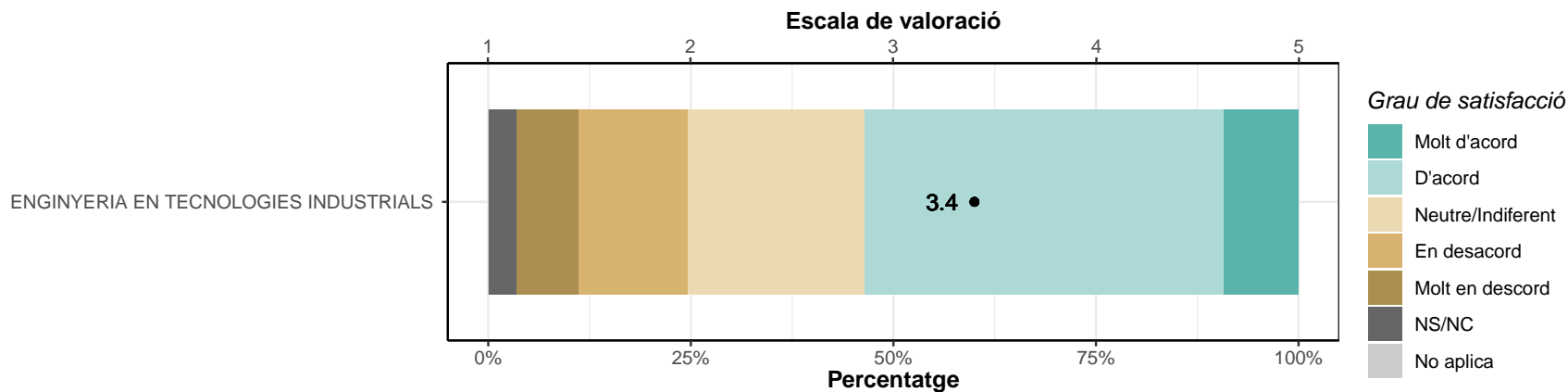
He rebut resposta adequada de les meves queixes i suggeriments

	1		2		3		4		5		NS/NC		No aplica		Mitjana	Desv. Tipus
	n	%	n	%	n	%	n	%	n	%	n	%	n	%		
ENGINYERIA EN TECNOLOGIES INDUSTRIALS	34	23.9	34	23.9	37	26.1	26	18.3	1	0.7	4	2.8	6	4.2	2.4	1.1



La informació referent a la titulació al web és accessible i m'ha resultat útil

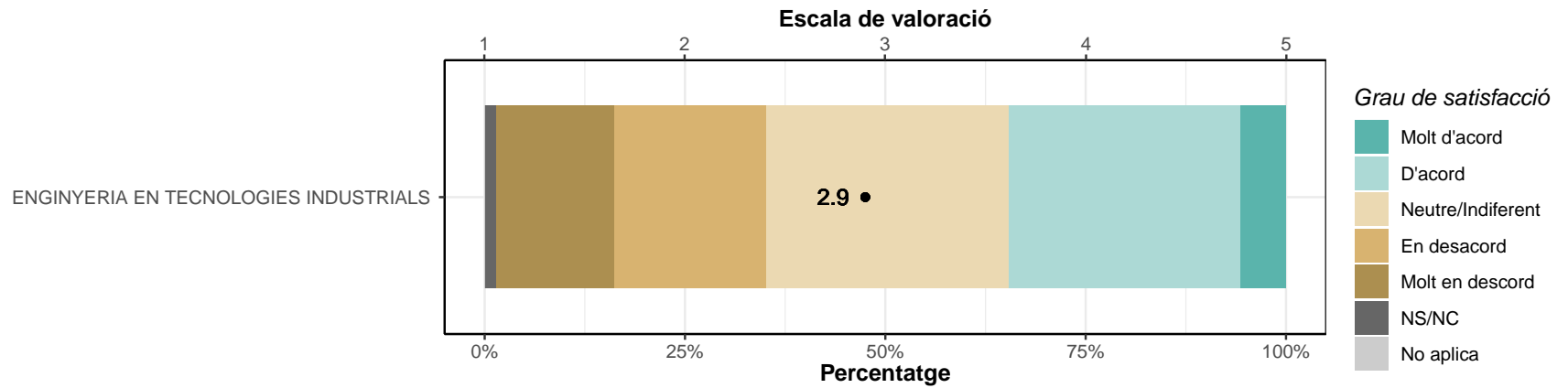
	1		2		3		4		5		NS/NC		No aplica		Mitjana	Desv. Tipus
	n	%	n	%	n	%	n	%	n	%	n	%	n	%		
ENGINYERIA EN TECNOLOGIES INDUSTRIALS	11	7.7	19	13.4	31	21.8	63	44.4	13	9.2	5	3.5	0	0	3.4	1.09



3.6. Competències

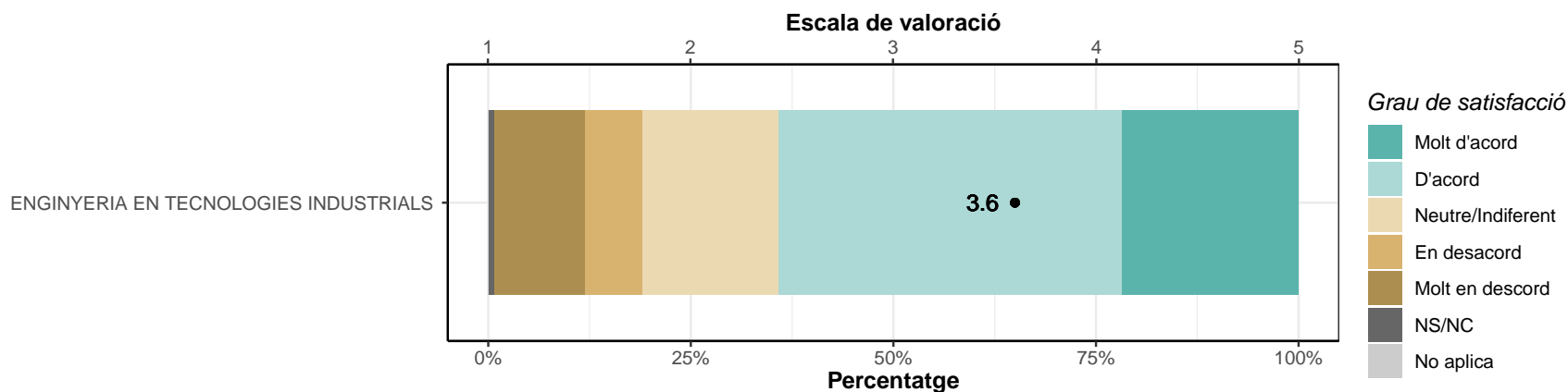
La formació rebuda m'ha permès millorar les habilitats comunicatives

	1		2		3		4		5		NS/NC		No aplica		Mitjana	Desv. Tipus
	n	%	n	%	n	%	n	%	n	%	n	%	n	%		
ENGINYERIA EN TECNOLOGIES INDUSTRIALS	21	14.8	27	19	43	30.3	41	28.9	8	5.6	2	1.4	0	0	2.9	1.15



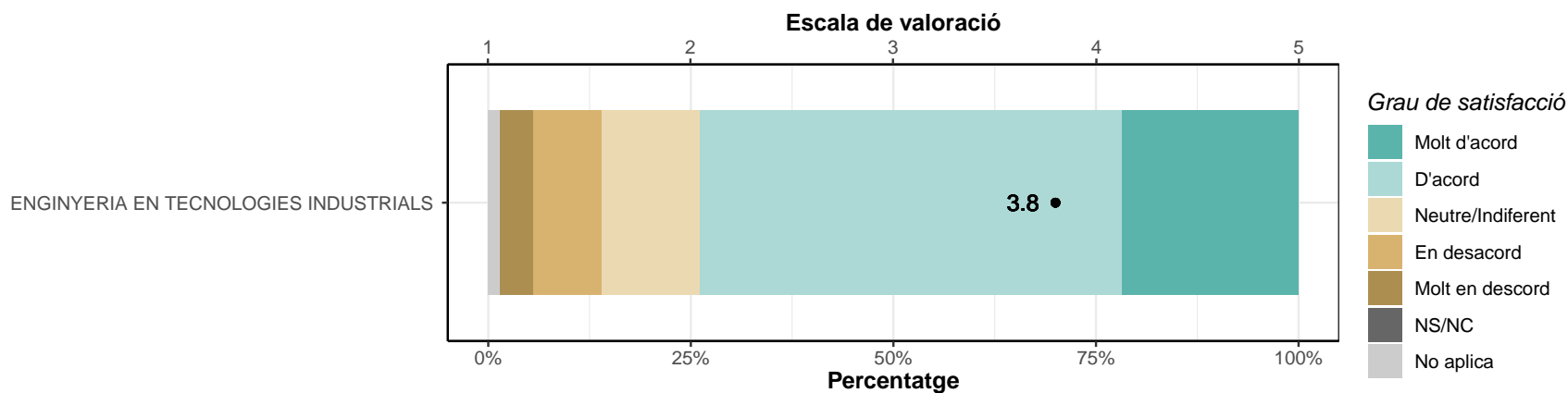
La formació rebuda m’ha permès millorar les competències personals (nivell de confiança, lideratge, aprenentatge autònom, creativitat, resolució de nous problemes, anàlisi crítica, treball en equip, etc.)

	1		2		3		4		5		NS/NC		No aplica		Mitjana	Desv. Tipus
	n	%	n	%	n	%	n	%	n	%	n	%	n	%		
ENGINYERIA EN TECNOLOGIES INDUSTRIALS	16	11.3	10	7	24	16.9	60	42.3	31	21.8	1	0.7	0	0	3.6	1.23



La formació rebuda m’ha permès millorar les capacitats per a l’activitat professional

	1		2		3		4		5		NS/NC		No aplica		Mitjana	Desv. Tipus
	n	%	n	%	n	%	n	%	n	%	n	%	n	%		
ENGINYERIA EN TECNOLOGIES INDUSTRIALS	6	4.2	12	8.5	17	12	74	52.1	31	21.8	0	0	2	1.4	3.8	1.02



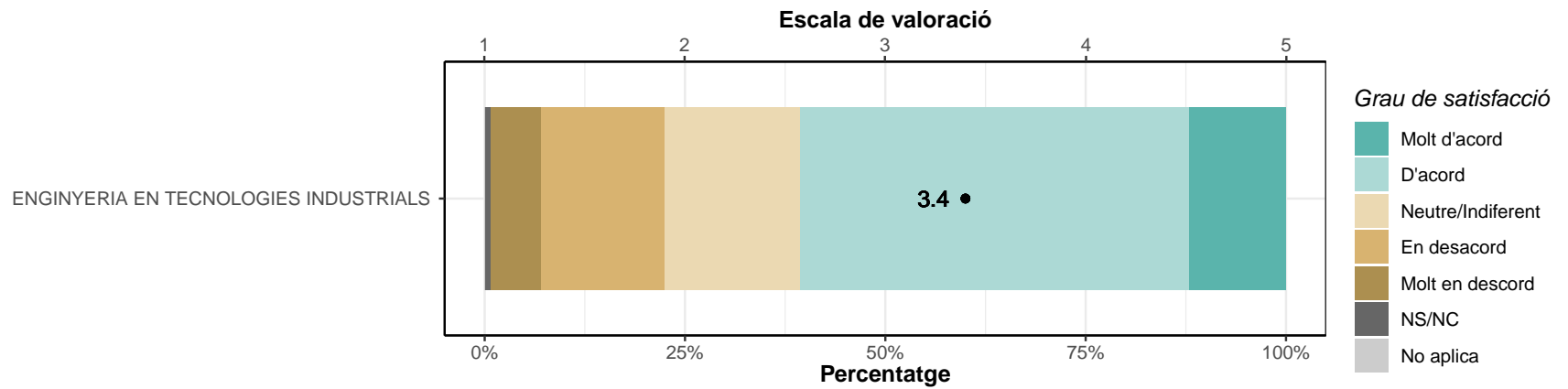
4. Satisfacció general

4.1. Estic satisfet/a amb la titulació

* Escala de valoració: d'1 (molt en desacord) a 5 (molt d'acord), NS/NC (No sap/No contesta), No aplica

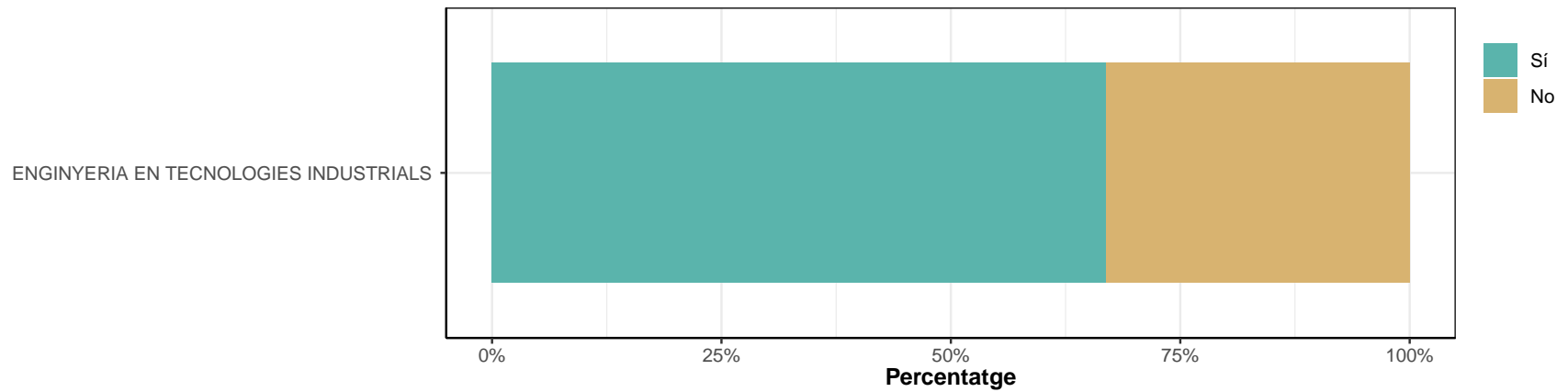
* n: Nombre de respostes

	1		2		3		4		5		NS/NC		No aplica		Mitjana	Desv. Tipus
	n	%	n	%	n	%	n	%	n	%	n	%	n	%		
ENGINYERIA EN TECNOLOGIES INDUSTRIALS	9	6.3	22	15.5	24	16.9	69	48.6	17	12	1	0.7	0	0	3.4	1.09



4.2. Si tornés a començar, triaria la mateixa titulació?

	Sí		No	
	n	%	n	%
ENGINYERIA EN TECNOLOGIES INDUSTRIALS	95	66.9	47	33.1



4.3. Si tornés a començar, triaria la mateixa universitat?

	Sí		No	
	n	%	n	%
ENGINYERIA EN TECNOLOGIES INDUSTRIALS	93	65.5	49	34.5

