



UNIVERSITAT POLITÈCNICA DE CATALUNYA  
BARCELONATECH

Gabinet de Planificació, Avaluació i Qualitat

# Informe de resultats

## Enquesta a l'Estudiantat de Grau de Nou Ingrés en el Curs 2023-2024

### ESCOLA POLITÈCNICA SUPERIOR D'ENGINYERIA DE MANRESA (EPSEM)

Gabinet de Planificació, Avaluació i Qualitat (GPAQ)

*Desembre de 2023*

# Índex

<b>0. Fitxa tècnica</b>	<b>1</b>
<b>A. DADES GENERALS</b>	<b>2</b>
A.1. Gènere: . . . . .	2
A.2. Estudis cursats: . . . . .	3
A.3. Centre de procedència . . . . .	4
A.3.1 Altres: . . . . .	7
A.4. Grau universitari que cursaràs a la UPC: . . . . .	8
A.5. Per què has escollit els estudis en què t'has matriculat? . . . . .	9
A.5.1. Indica quina altra motivació vas tenir: . . . . .	10
A.6. Quan vas decidir que faries aquests estudis? . . . . .	11
A.7. Per què has triat aquesta escola / facultat per cursar aquests estudis? . . . . .	12
A.7.1. Altres: . . . . .	14
<b>B. COM HAS OBTINGUT INFORMACIÓ DE LA UPC?</b>	<b>15</b>
B.1. Has participat en activitats d'informació i/o orientació dels estudis de la UPC? . . . . .	15
B.1.1. Especifica altres activitats en què hagis participat: . . . . .	17
B.2. Quins canals has utilitzat per informar-te? . . . . .	18
B.3. Quines xarxes socials utilitzes? . . . . .	20
B.3.1. Altres . . . . .	22
B.4. Segueixes algun perfil de xarxes socials de la UPC? . . . . .	23
B.4.1 Selecciona les xarxes socials de la UPC que segueixes: . . . . .	24
B.5. Valora de l'1 (molt difícil) al 10 (molt fàcil) com ha estat per a tu trobar informació sobre els graus de la UPC: . . . . .	26
B.5.1. Especifica quines dificultats has tingut per trobar informació dels estudis de la UPC: . . . . .	27

<b>C. LA TEVA ESTADA A LA UPC</b>	<b>28</b>
C.1. Què creus que t'aportarà la teva estada a la UPC? . . . . .	28
C.1.1. Especifica quines altres coses creus que et pot aportar: . . . . .	30
C.2. Tens algun dels certificats d'idiomes de nivell B2 o superior (alemany, anglès, francès o italià) o dels títols universitaris o de batxillerat que s'especifiquen a la Taula de certificats aprovada pel CIC? . . . . .	31
<b>D. PREGUNTES ESPECÍFIQUES DEL CENTRE</b>	<b>32</b>
D.1. Has vingut a fer alguna activitat a la UPC Manresa (EPSEM)? Selecciona les que hagis fet. . . . .	32
D.1.1. Especifica'ls: . . . . .	34
D.2. Vas apuntar-te a alguna jornada de portes obertes de la UPC Manresa? . . . . .	35
D.3. Com vas saber que hi havia jornades de portes obertes a la UPC Manresa? . . . . .	36
D.3.1. Especifica'ls: . . . . .	38
D.4. A quines jornades de portes obertes et vas inscriure? . . . . .	39
D.5. Vas assistir-hi? . . . . .	41
D.6. Valora els següents aspectes de les jornades de portes obertes. Escala de valoració: de l'1 (no em va agradar gens) a 5 (em va agradar molt) . . . . .	42
D.6.1. El procés d'inscripció a les jornades de portes obertes. . . . .	42
D.6.2. La informació rebuda abans de la jornada. . . . .	43
D.6.3. L'organització de la jornada (horaris, facilitat per assistir a diverses presentacions, mobilitat pel centre...) . . . . .	44
D.6.4. L'informació rebuda en la presentació (General de la UPC Manresa). . . . .	45
D.6.5. L'informació rebuda en la presentació (Grau en Enginyeria d'Automoció). . . . .	46
D.6.6. L'informació rebuda en la presentació (Grau en Enginyeria Electrònica Industrial i Automàtica). . . . .	47
D.6.7. L'informació rebuda en la presentació (Grau en Enginyeria de Sistemes TIC). . . . .	48
D.6.8. L'informació rebuda en la presentació (Grau en Enginyeria Mecànica). . . . .	49
D.6.9 L'informació rebuda en la presentació (Grau en Enginyeria Química). . . . .	50
D.6.10. L'informació rebuda en la presentació (Grau en Enginyeria de Recursos Minerals i el seu Reciclatge). . . . .	51

---

D.7. En les jornades presencials us proposem uns horaris per poder assistir a totes les presentacions dels graus que ens heu dit que us interessin. T'hauria agradat triar tu els horaris quan t'hi vas inscriure? . . . . .	52
D.8. A les jornades en línia d'aquest any hi ha assistit poca gent. Creus que són necessàries? . . . . .	53
D.9. Ajuda'ns a millorar. Com faries les jornades de portes obertes? Comenta'ns qualsevol cosa relacionada amb les preguntes anteriors . .	54

## 0. Fitxa tècnica

**OBJECTIU:** L'objectiu d'aquesta enquesta és recollir informació sobre els estudiants de grau de nou ingress en el curs 2023-2024, per així conèixer el perfil i la motivació aquest sobre l'elecció dels seus estudis a la UPC.

**REALITZACIÓ DE L'ENQUESTA:** Gabinet de Planificació, Avaluació i Qualitat

**INICI TREBALL DE CAMP:** 14 de juliol de 2023

**FINAL TREBALL DE CAMP:** 11 d'octubre de 2023

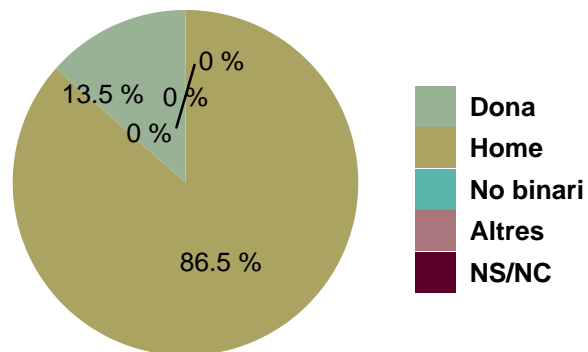
**POBLACIÓ:** Estudiantat de grau de nou ingress al curs 2023-2024

Característiques metodològiques	
Instrument	Enquesta
Format	Digital
Periodicitat	Anual
Població total	288
Respostes	89
Percentatge de participació	30.9 %
Error mostral	8.65 %

## A. DADES GENERALS

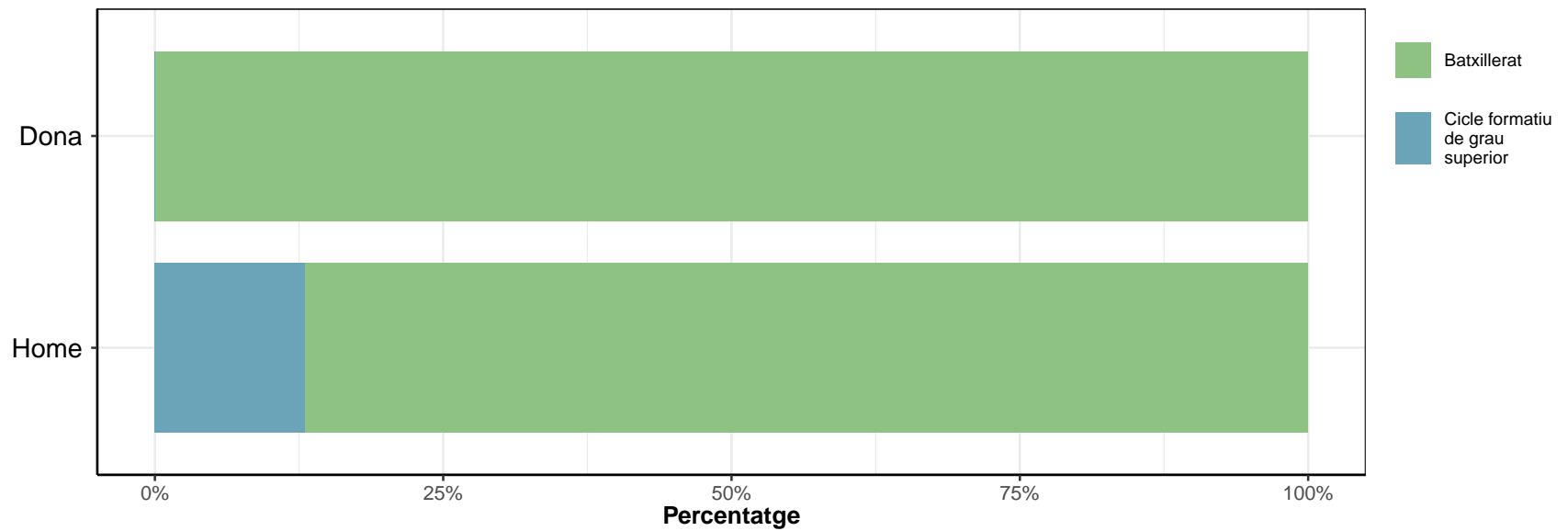
### A.1. Gènere:

	Dona		Home		No binari		Altres		NS/NC		Total
	n	%	n	%	n	%	n	%	n	%	
Grau en Enginyeria d'Automoció	2	12.5	14	87.5	0	0	0	0	0	0	16
Grau en Enginyeria de Recursos Minerals i el seu Reciclatge	0	0.0	2	100.0	0	0	0	0	0	0	2
Grau en Enginyeria de Sistemes TIC	1	7.7	12	92.3	0	0	0	0	0	0	13
Grau en Enginyeria Electrònica Industrial i Automàtica	1	6.2	15	93.8	0	0	0	0	0	0	16
Grau en Enginyeria Mecànica	4	13.3	26	86.7	0	0	0	0	0	0	30
Grau en Enginyeria Química	4	33.3	8	66.7	0	0	0	0	0	0	12
<b>TOTAL</b>	<b>12</b>	<b>13.5</b>	<b>77</b>	<b>86.5</b>	<b>0</b>	<b>0</b>	<b>0</b>	<b>0</b>	<b>0</b>	<b>0</b>	<b>89</b>



**A.2. Estudis cursats:**

	Batxillerat		Cicle formatiu de grau superior	
	n	%	n	%
Dona	12	100	0	0
Home	67	87	10	13
<b>TOTAL</b>	<b>79</b>	<b>88.8</b>	<b>10</b>	<b>11.2</b>



**A.3. Centre de procedència**

	Dona	Home	TOTAL
Artés - Institut Miquel Bosch i Jover (C. Arquitecte Gaudí, 2-4)	0	1	1
Badalona - Institut Júlia Minguell (C. Niça, 4 (Apartat 544))	0	1	1
Badia del Vallès - Institut de Badia del Vallès (C. Mallorca, S/N)	0	1	1
Bagà - Institut L'Alt Berguedà (Av. Salarich, 29)	0	1	1
Barcelona - Escola Professional Salesiana (Pg. Sant Joan Bosco, 42)	0	1	1
Barcelona - FEDAC-Amilcar (C. Amílcar, 10)	0	1	1
Barcelona - Institut Jaume Balmes (C. Pau Claris, 121)	1	0	1
Barcelona - Institut Mare de Déu de la Mercè (C. Motors, 122-130)	0	1	1
Barcelona - Institut Rambla Prim (C. Cristòbal De Moura, 223)	0	1	1
Barcelona - Jesuïtes Sarrià - Sant Ignasi (C. Carrasco I Formiguera, 32)	0	2	2
Barcelona - Prat (C. Roger De Llúria, 97)	0	1	1
Berga - Institut Guillem de Berguedà (Camí De Pedret, 2)	0	1	1
Berga - Xarxa (C. Pare Coll, 1-3)	0	2	2
Caldes de Montbui - Escola Pia de Caldes de Montbui (C. Pare Poch, 15)	0	1	1
Cornellà de Llobregat - Institut Francesc Macià (C. Joan Maragall, 42)	1	0	1
Esparreguera - Institut El Castell (C. Barcelona, 91)	0	2	2
Girona - Institut Jaume Vicens Vives (C. D'Isabel La Catòlica, 17)	0	1	1
Igualada - Escola Pia d'Igualada (Pl. Castells, 10)	0	1	1
Igualada - Institut Joan Mercader (C. Sant Vicenç, 27)	0	1	1
Igualada - Institut Milà i Fontanals (Av. Emili Vallès, 4)	0	1	1
Jorba - Institució Igualada (Antiga Ctra. N-Ii, S/N)	0	1	1
La Seu d'Urgell - La Salle (C. La Salle, 27-51)	0	1	1
Les Masies de Voltregà - Institut del Voltreganès (C. Matagalls, 48)	0	1	1
Manlleu - Institut Antoni Pous i Argila (Av. Roma, 260)	1	0	1
Manresa - Institut Lacetània (Av. Bases De Manresa, 51-59)	1	2	3
Manresa - Institut Lluís de Peguera (Pl. Espanya, 2)	0	4	4
Manresa - Institut Pius Font i Quer (C. Amadeu Vives, S/N)	0	1	1
Manresa - Joviat (C. Rubió I Ors, 5-17)	0	1	1
Manresa - La Salle (C. Pau, S/N)	1	4	5
Martorell - Institut Joan Oró (C. Feliu Duran I Canyameres, 7)	0	1	1



*(continued)*

	Dona	Home	TOTAL
Martorell - La Mercè (C. Mur, 36, 38 I 40)	0	1	1
Mataró - Institut Damià Campeny (Pl. Dels Bous, 5)	0	1	1
Mollet del Vallès - Sant Gervasi (C. Sabadell, 41)	0	1	1
Olesa de Montserrat - Daina Isard (C. Cerdanya, 15)	0	1	1
Olesa de Montserrat - Institut Daniel Blanxart i Pedrals (C. Vall D'Aran, 96-98)	0	3	3
Palafolls - Institut Font del Ferro (Camí De La Ciutadella, S/N)	0	1	1
Ripoll - Institut Abat Oliba (Ctra. Barcelona, 57)	0	1	1
Rubí - Institut Duc de Montblanc (Av. Can Fatjó, S/N)	0	2	2
Sabadell - Jaume Viladoms Centre Educatiu (C. Pare Rodamilans, 98-104)	0	1	1
Sabadell - Ramar 2 (C. Escola Pia, 27-33)	1	1	2
Sallent - Institut Llobregat (C. Estació, 11-21)	0	1	1
Sant Andreu de Llavaneres - Institut Llavaneres (Pg. Del Perelló, 2)	0	1	1
Sant Boi de Llobregat - Institut Joaquim Rubió i Ors (C. Pau Claris, 4)	0	1	1
Sant Boi de Llobregat - Institut Marianao (Pg. De Les Mimoses, 18)	0	1	1
Sant Boi de Llobregat - Sant Josep (Av. Can Carreras, 16-18)	0	1	1
Sant Cugat del Vallès - La Farga (Ctra. De Sant Cugat A El Papiol, 36-46)	0	1	1
Sant Joan de Vilatorrada - Institut Quercus (Av. Montserrat, 95)	1	1	2
Sant Quirze del Vallès - Institut Sant Quirze del Vallès (C. Bages, 21)	1	0	1
Sant Sadurní d'Anoia - Institut Escola Intermunicipal del Penedès (Pl. Santiago Rusiñol, S/N)	0	1	1
Sant Vicenç de Castellet - Institut Castellet (C. Bisbe Perelló, S/N)	1	1	2
Sant Vicenç dels Horts - Institut Frederic Mompou (Av. Mas Picó, 65-69)	0	1	1
Santa Margarida de Montbui - Institut Montbui (C. De La Mercè, 9)	0	1	1
Santa Perpètua de Mogoda - Institut Estela Ibèrica (C. Passatge De Mas Granollacs, S/N)	0	1	1
Sort - Institut Hug Roger III (C. Joaquim Sostres, S/N)	0	1	1
Súria - Institut Mig-Món (C. Ramon I Cajal, 9-11)	0	1	1
Tarragona - Mare de Déu del Carme (Av. Estanislau Figueres, 31)	0	1	1
Terrassa - Cingle (Ctra. De Montcada, 512)	0	1	1
Terrassa - Institut Can Jofresa (Av. Can Jofresa, 9)	0	2	2

*(continued)*

	Dona	Home	TOTAL
Terrassa - Institut Investigador Blanxart (C. Granada, 3)	1	0	1
Terrassa - Institut Santa Eulàlia (Av. Santa Eulàlia, 72)	0	2	2
Terrassa - Mare de Déu del Carme (C. Independència, 107)	0	1	1
Terrassa - Tecnos (C. Topete, 34)	0	1	1
Valls - Institut Serra de Miramar (Pl. Del Quarter, S/N)	0	1	1
Vic - Vedruna Escorial Vic (C. Santa Joaquina De Vedruna, 6)	0	1	1

**A.3.1 Altres:**

*\* Es pot seleccionar més d'una resposta*

---

Dona

- IES BENJAMIN DE TUDELA
  - La Anunciación
- 

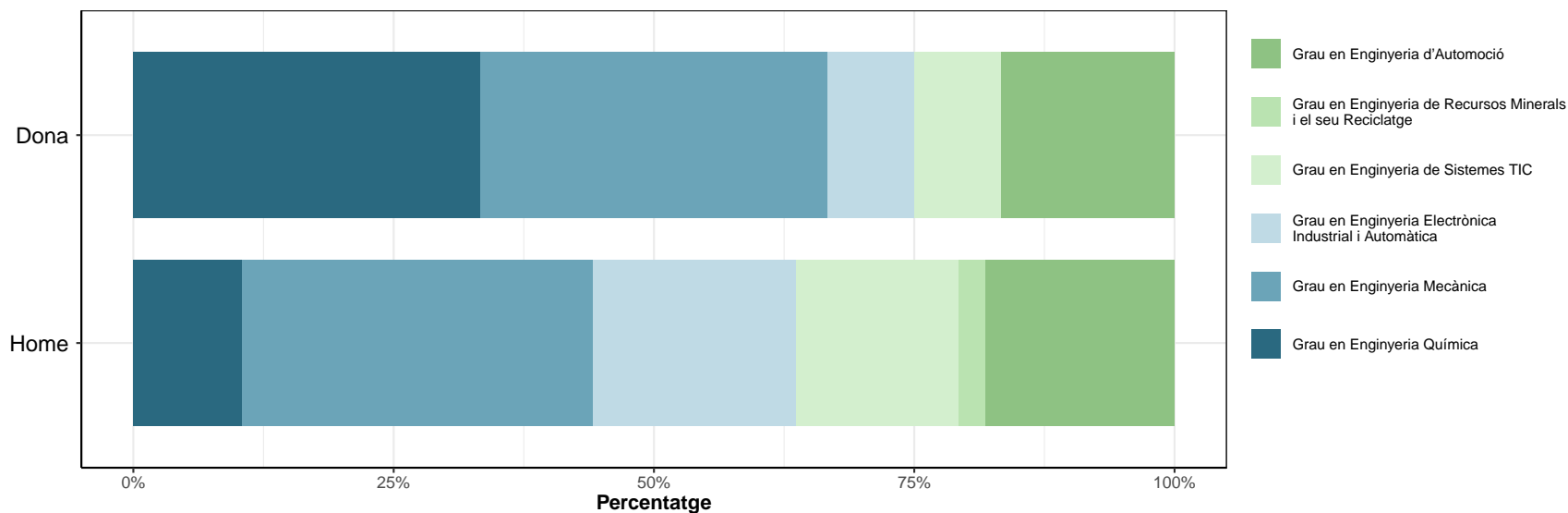
---

Home

- Lycée Comte de Foix
  - Escola Suïza de Barcelona
  - la romanica- barbera del valles
-

**A.4. Grau universitari que cursaràs a la UPC:**

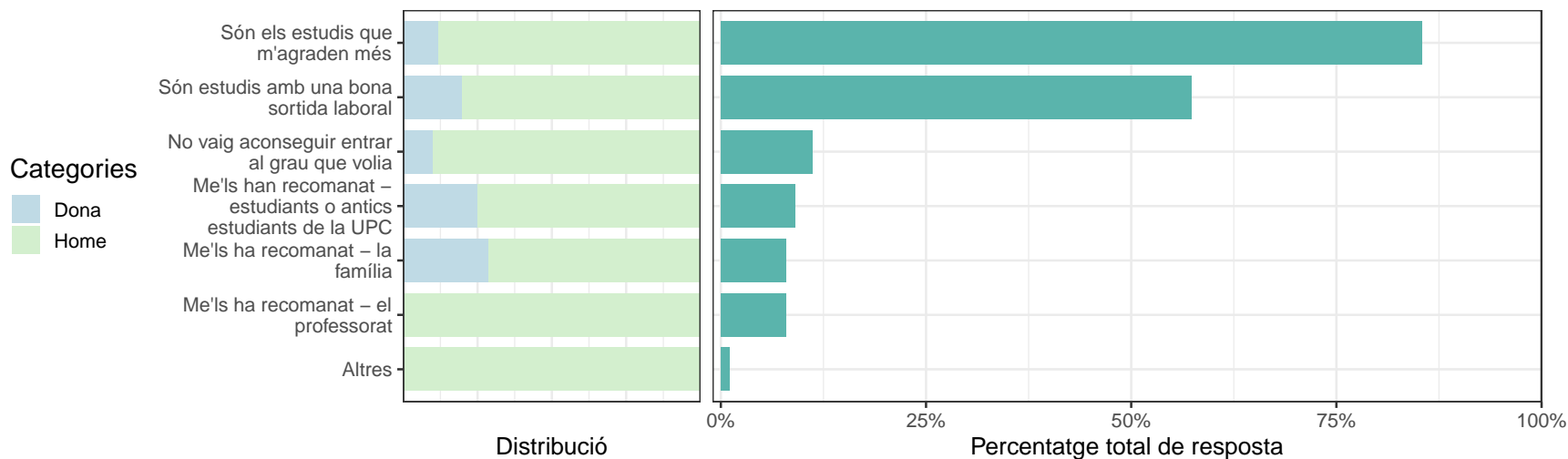
	Grau en Enginyeria d'Automoció		Grau en Enginyeria de Recursos Minerals i el seu Reciclatge		Grau en Enginyeria de Sistemes TIC		Grau en Enginyeria Electrònica Industrial i Automàtica		Grau en Enginyeria Mecànica		Grau en Enginyeria Química	
	n	%	n	%	n	%	n	%	n	%	n	%
Dona	2	16.7	0	0	1	8.3	1	8.3	4	33.3	4	33.3
Home	14	18.2	2	2.6	12	15.6	15	19.5	26	33.8	8	10.4
<b>TOTAL</b>	<b>16</b>	<b>18</b>	<b>2</b>	<b>2.2</b>	<b>13</b>	<b>14.6</b>	<b>16</b>	<b>18</b>	<b>30</b>	<b>33.7</b>	<b>12</b>	<b>13.5</b>



### A.5. Per què has escollit els estudis en què t'has matriculat?

\* Es pot seleccionar més d'una resposta

	Dona		Home	
	n	%	n	%
Són els estudis que m'agraden més	9	37.5	67	49.3
Són estudis amb una bona sortida laboral	10	41.7	41	30.1
No vaig aconseguir entrar al grau que volia	1	4.2	9	6.6
Me'ls han recomanat - estudiants o antics estudiants de la UPC	2	8.3	6	4.4
Me'ls ha recomanat - la família	2	8.3	5	3.7
Me'ls ha recomanat - el professorat	0	0.0	7	5.1
Altres	0	0.0	1	0.7

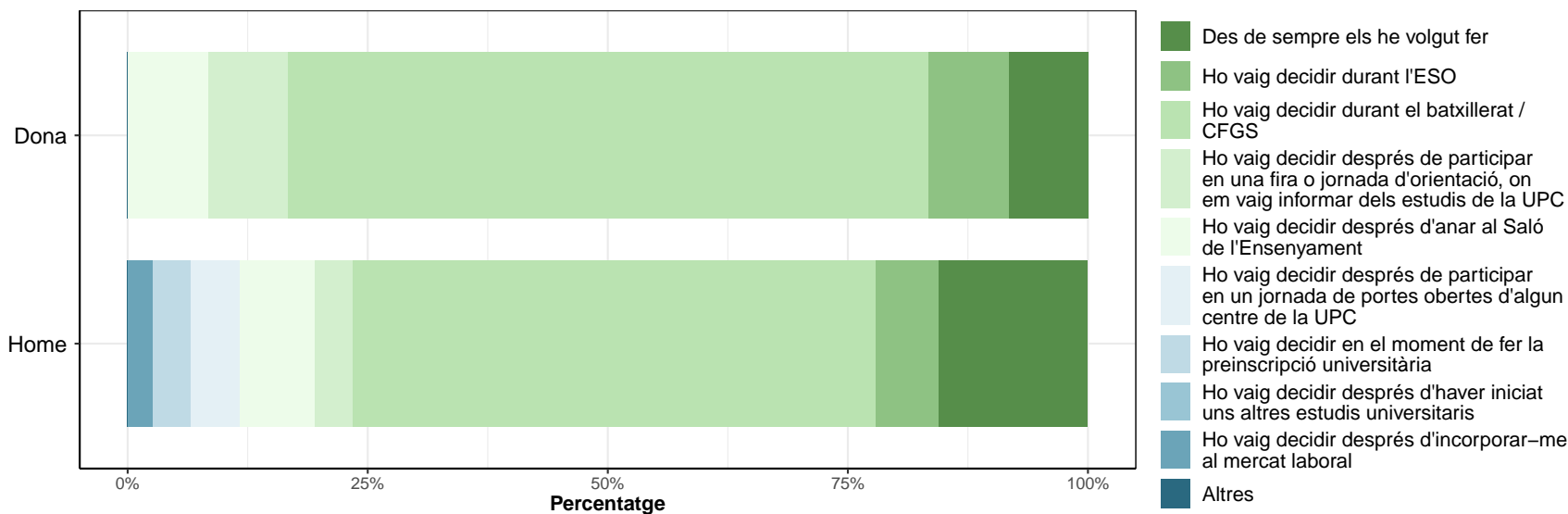


**A.5.1. Indica quina altra motivació vas tenir:**

Home
- Localització

### A.6. Quan vas decidir que faries aquests estudis?

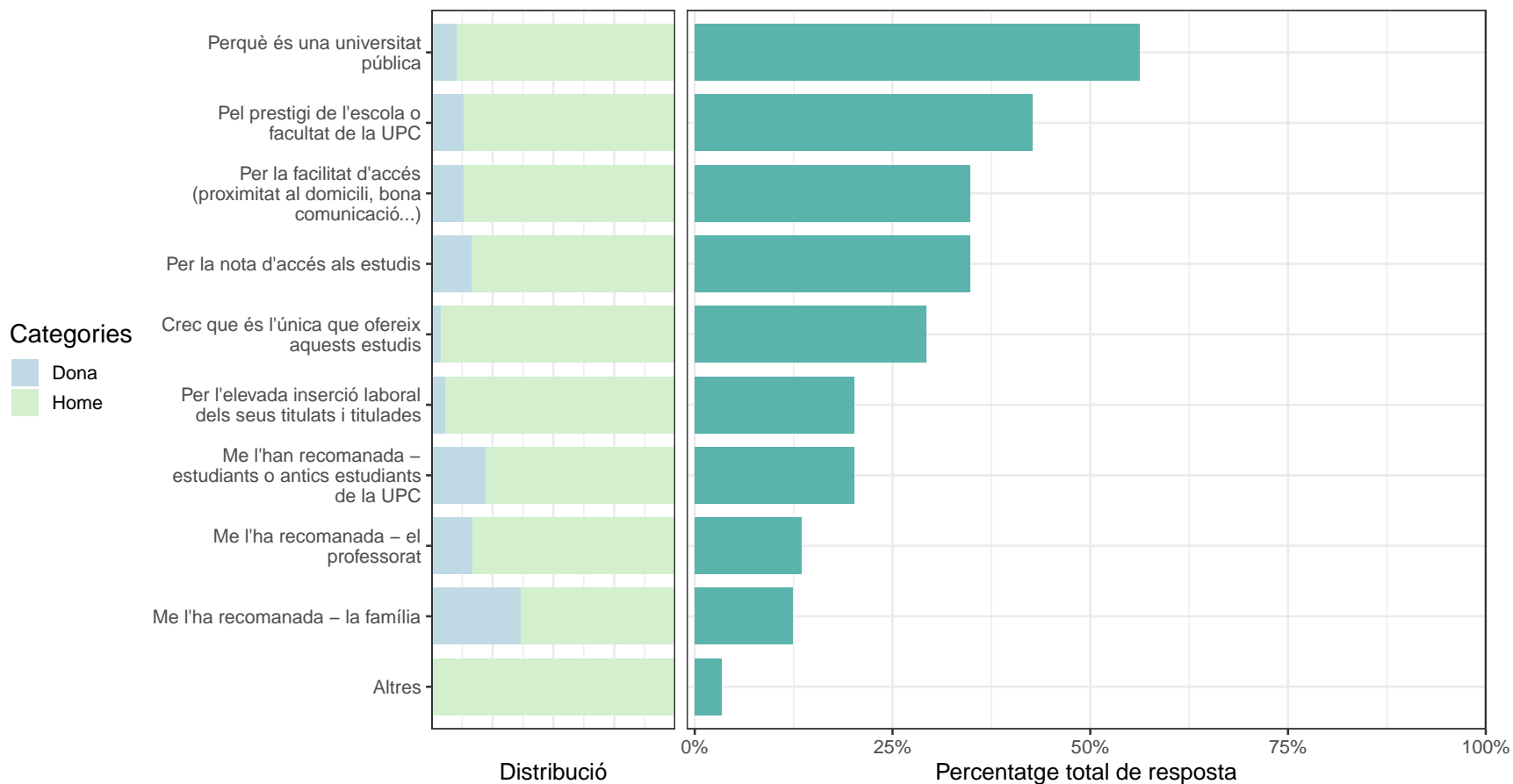
	Des de sempre els he volgut fer		Ho vaig decidir durant l'ESO		Ho vaig decidir durant el batxillerat / CFGS		Ho vaig decidir després de participar en una fira o jornada d'orientació, on em vaig informar dels estudis de la UPC		Ho vaig decidir després d'anar al Saló de l'Ensenyament		Ho vaig decidir després de participar en un jornada de portes obertes d'algun centre de la UPC		Ho vaig decidir en el moment de fer la preinscripció universitària		Ho vaig decidir després d'haver iniciat uns altres estudis universitaris		Ho vaig decidir després d'incorporar-me al mercat laboral		Altres	
	n	%	n	%	n	%	n	%	n	%	n	%	n	%	n	%	n	%	n	%
Dona	1	8.3	1	8.3	8	66.7	1	8.3	1	8.3	0	0	0	0	0	0	0	0	0	0
Home	12	15.6	5	6.5	42	54.5	3	3.9	6	7.8	4	5.2	3	3.9	0	0	2	2.6	0	0
<b>TOTAL</b>	<b>13</b>	<b>14.6</b>	<b>6</b>	<b>6.7</b>	<b>50</b>	<b>56.2</b>	<b>4</b>	<b>4.5</b>	<b>7</b>	<b>7.9</b>	<b>4</b>	<b>4.5</b>	<b>3</b>	<b>3.4</b>	<b>0</b>	<b>0</b>	<b>2</b>	<b>2.2</b>	<b>0</b>	<b>0</b>



**A.7. Per què has triat aquesta escola / facultat per cursar aquests estudis?**\* *Es pot seleccionar més d'una resposta*

	Dona		Home	
	n	%	n	%
Perquè és una universitat pública	5	16.1	45	21.7
Pel prestigi de l'escola o facultat de la UPC	5	16.1	33	15.9
Per la facilitat d'accés (proximitat al domicili, bona comunicació...)	4	12.9	27	13.0
Per la nota d'accés als estudis	5	16.1	26	12.6
Crec que és l'única que ofereix aquests estudis	1	3.2	25	12.1
Per l'elevada inserció laboral dels seus titulats i titulades	1	3.2	17	8.2
Me l'han recomanada - estudiants o antics estudiants de la UPC	4	12.9	14	6.8
Me l'ha recomanada - el professorat	2	6.5	10	4.8
Me l'ha recomanada - la família	4	12.9	7	3.4
Altres	0	0.0	3	1.4





**A.7.1. Altres:**

---

Home

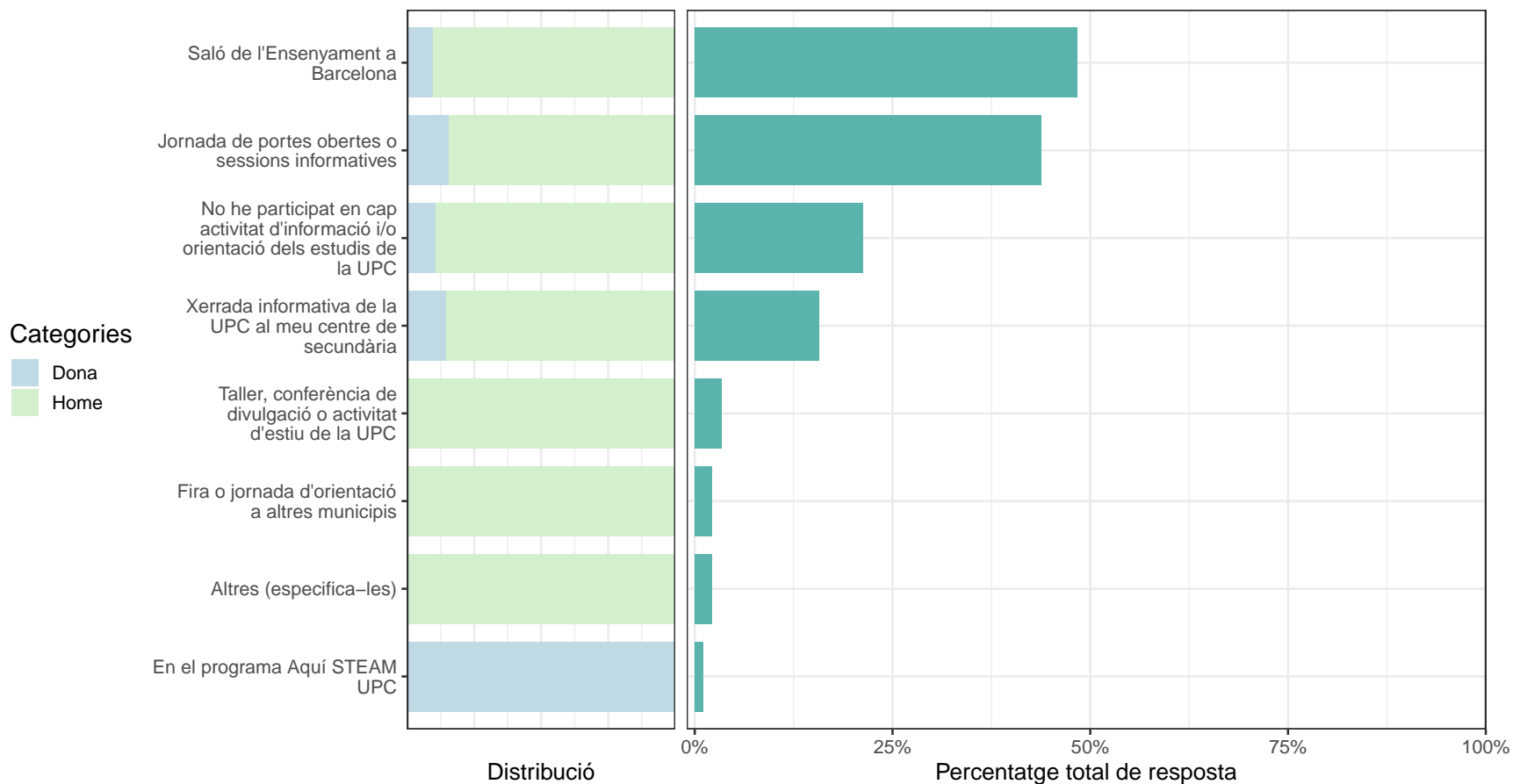
- Per poder vincular-me algun curs a dynamics
  - Per proximitat i perque eren els estudis que volia cursar
-

## B. COM HAS OBTINGUT INFORMACIÓ DE LA UPC?

### B.1. Has participat en activitats d'informació i/o orientació dels estudis de la UPC?

\* Es pot seleccionar més d'una resposta

	Dona		Home	
	n	%	n	%
Saló de l'Ensenyament a Barcelona	4	26.7	39	36.1
Jornada de portes obertes o sessions informatives	6	40.0	33	30.6
No he participat en cap activitat d'informació i/o orientació dels estudis de la UPC	2	13.3	17	15.7
Xerrada informativa de la UPC al meu centre de secundària	2	13.3	12	11.1
Taller, conferència de divulgació o activitat d'estiu de la UPC	0	0.0	3	2.8
Fira o jornada d'orientació a altres municipis	0	0.0	2	1.9
Altres (especifica-les)	0	0.0	2	1.9
En el programa Aquí STEAM UPC	1	6.7	0	0.0



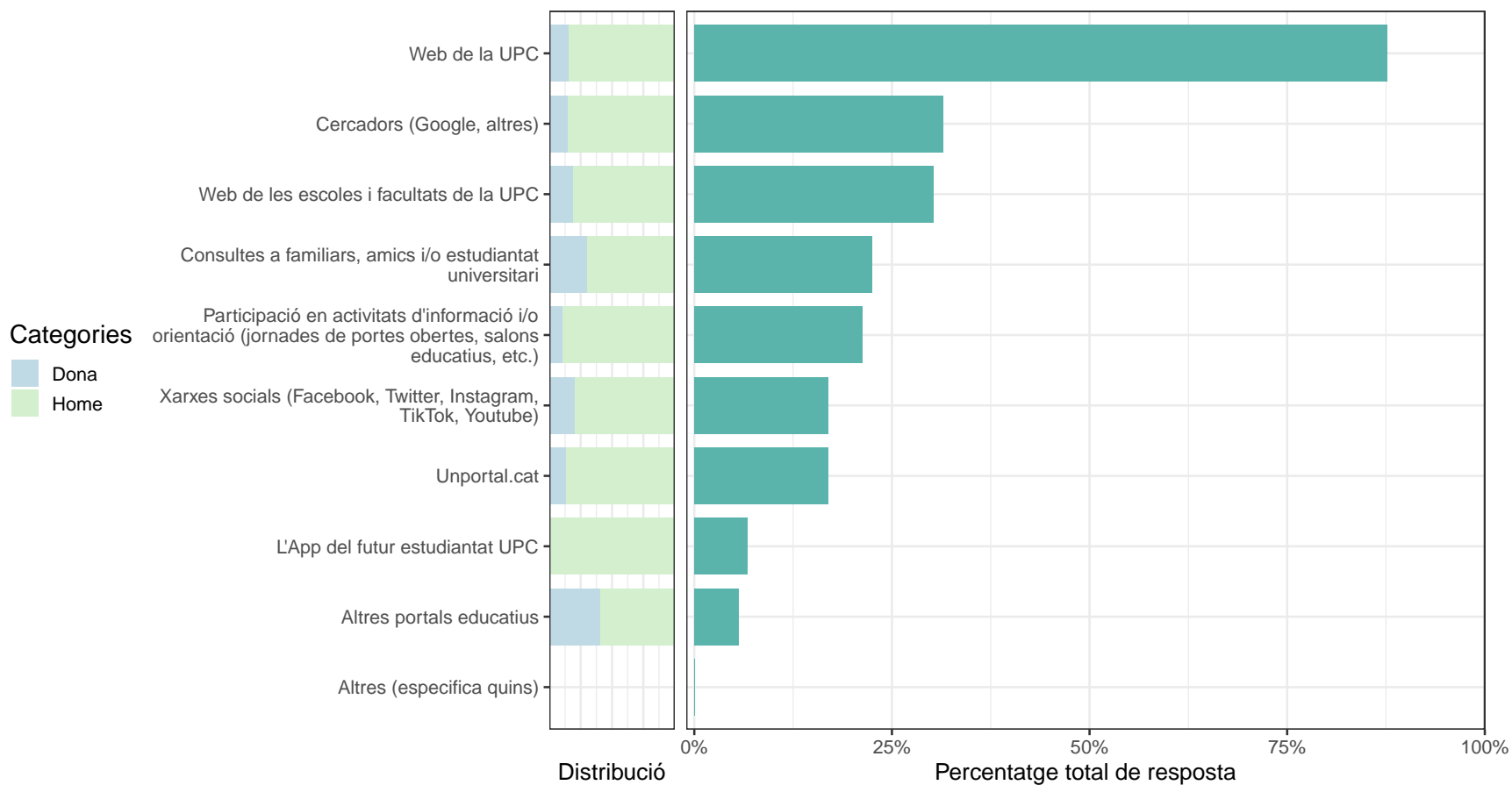
**B.1.1. Especifica altres activitats en què hagis participat:**

Home
- Fill de la meva professora

**B.2. Quins canals has utilitzat per informar-te?**

\* Es pot seleccionar més d'una resposta

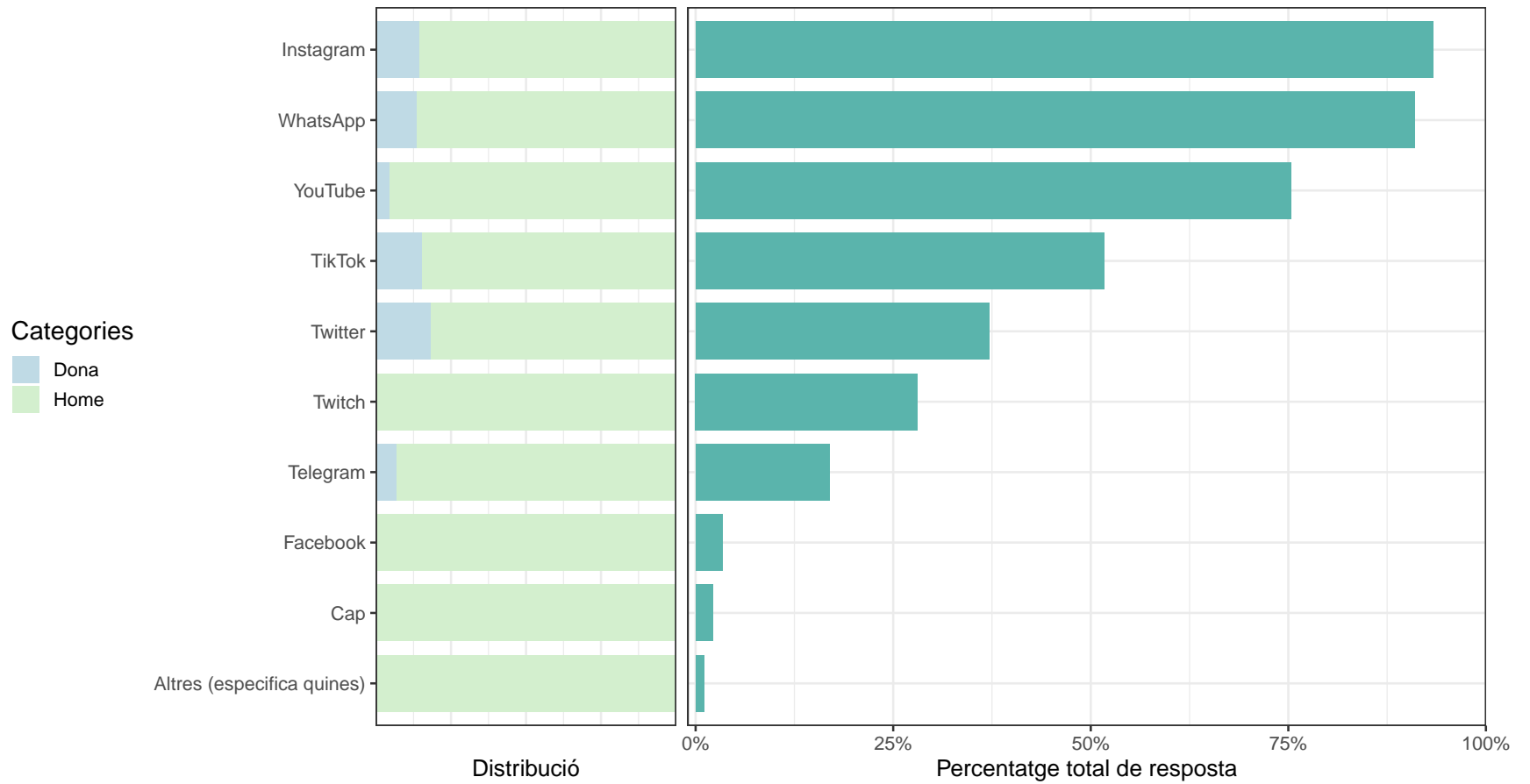
	Dona		Home	
	n	%	n	%
Web de la UPC	12	33.3	66	37.3
Cercadors (Google, altres)	4	11.1	24	13.6
Web de les escoles i facultats de la UPC	5	13.9	22	12.4
Consultes a familiars, amics i/o estudiantat universitari	6	16.7	14	7.9
Participació en activitats d'informació i/o orientació (jornades de portes obertes, salons educatius, etc.)	2	5.6	17	9.6
Xarxes socials (Facebook, Twitter, Instagram, TikTok, Youtube)	3	8.3	12	6.8
Unportal.cat	2	5.6	13	7.3
L'App del futur estudiantat UPC	0	0.0	6	3.4
Altres portals educatius	2	5.6	3	1.7
Altres (especifica quins)	0	0.0	0	0.0



**B.3. Quines xarxes socials utilitzes?**\* *Es pot seleccionar més d'una resposta*

	Dona		Home	
	n	%	n	%
Instagram	12	30.0	71	22.5
WhatsApp	11	27.5	70	22.2
YouTube	3	7.5	64	20.3
TikTok	7	17.5	39	12.3
Twitter	6	15.0	27	8.5
Twitch	0	0.0	25	7.9
Telegram	1	2.5	14	4.4
Facebook	0	0.0	3	0.9
Cap	0	0.0	2	0.6
Altres (especifica quines)	0	0.0	1	0.3



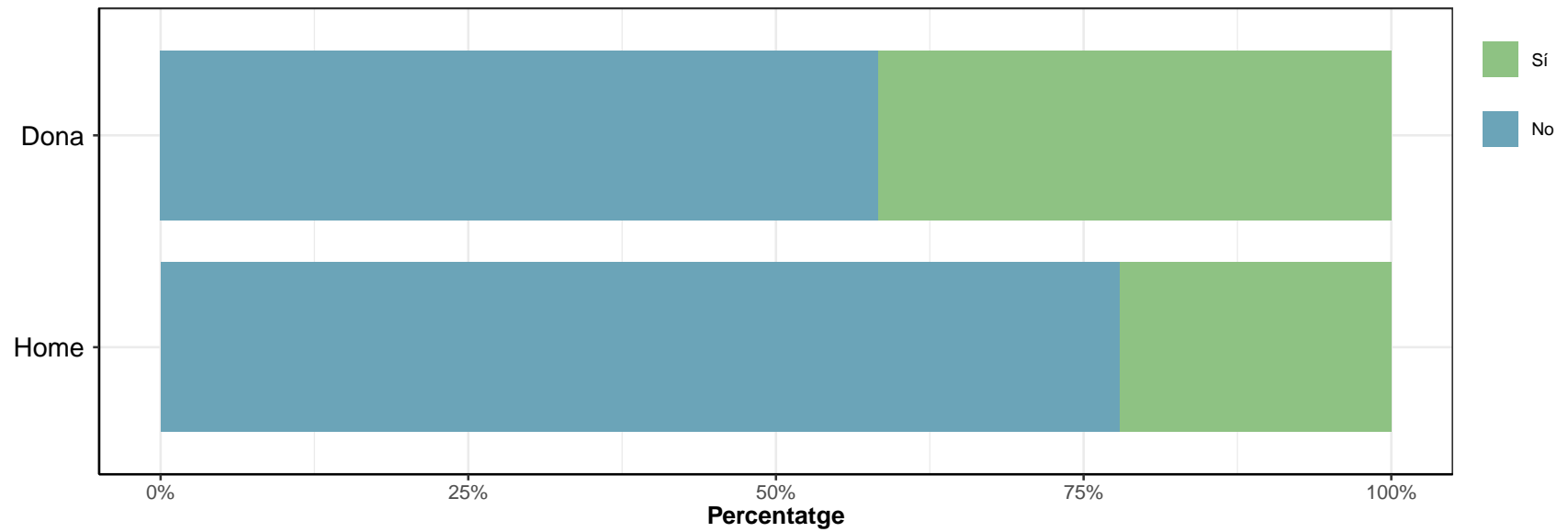


**B.3.1. Altres**

Home
- Reddit

**B.4. Segueixes algun perfil de xarxes socials de la UPC?**

	Sí		No	
	n	%	n	%
Dona	5	41.7	7	58.3
Home	17	22.1	60	77.9
<b>TOTAL</b>	<b>22</b>	<b>24.7</b>	<b>67</b>	<b>75.3</b>

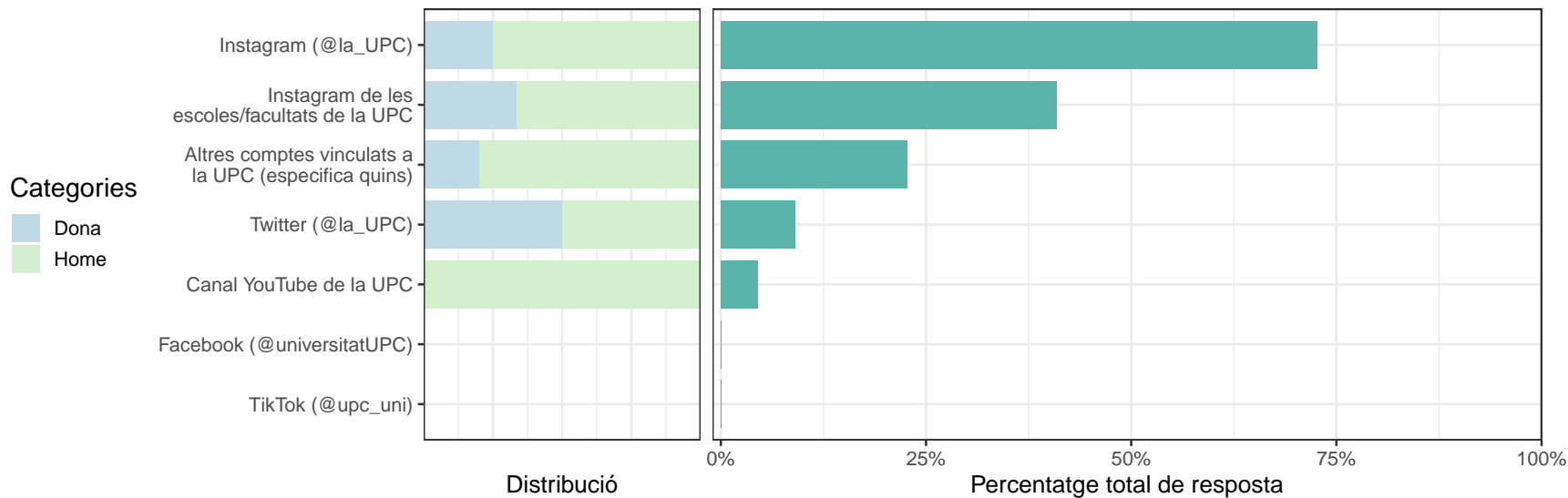


**B.4.1 Selecciona les xarxes socials de la UPC que segueixes:**

\* Només responen els que han contestat "Sí" a la pregunta anterior

- Es pot seleccionar més d'una resposta

	Dona		Home	
	n	%	n	%
Instagram (@la_UPC)	4	44.4	12	50.0
Instagram de les escoles/facultats de la UPC	3	33.3	6	25.0
Altres comptes vinculats a la UPC (especifica quins)	1	11.1	4	16.7
Twitter (@la_UPC)	1	11.1	1	4.2
Canal YouTube de la UPC	0	0.0	1	4.2
Facebook (@universitatUPC)	0	0.0	0	0.0
TikTok (@upc_uni)	0	0.0	0	0.0



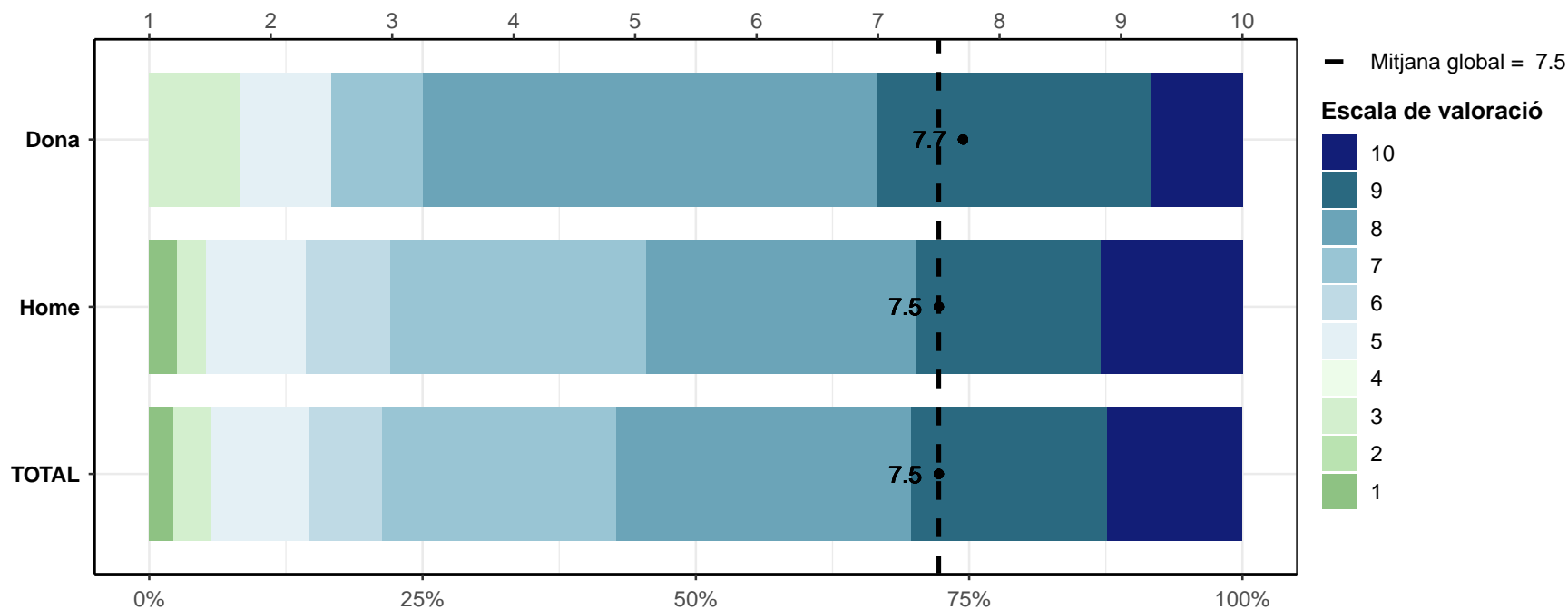
**B.4.1.1. Altres**

Dona
- upcmanresa
Home
- Instagram: Dynamics UPC
- LinkedIn

**B.5. Valora de l'1 (molt difícil) al 10 (molt fàcil) com ha estat per a tu trobar informació sobre els graus de la UPC:**

\* Escala de valoració: 1 = molt difícil; 10 = molt fàcil

	1		2		3		4		5		6		7		8		9		10		Mitjana	Desv. Tipus
	n	%	n	%	n	%	n	%	n	%	n	%	n	%	n	%	n	%				
Dona	0	0.0	0	0	1	8.3	0	0	1	8.3	0	0.0	1	8.3	5	41.7	3	25.0	1	8.3	7.7	1.9
Home	2	2.6	0	0	2	2.6	0	0	7	9.1	6	7.8	18	23.4	19	24.7	13	16.9	10	13.0	7.5	1.9
TOTAL	2	2.2	0	0	3	3.4	0	0	8	9.0	6	6.7	19	21.3	24	27.0	16	18.0	11	12.4	7.5	1.9



**B.5.1. Especifica quines dificultats has tingut per trobar informació dels estudis de la UPC:**

*\* Només responen els que han contestat 4 o menys a la pregunta B.5*

---

**Home**

---

- Els dissenys mostren molta informació i la pagina web de la EPSEM sembla ja anticuada. Entre altres coses totes les pàgines derivades de la UPC com per exemple la e-secretaria necessiten una renovació important si voleu mantenir la vostra imatge com a universitat actualitzada. Em dic Pol Torres si us interessa pregunteu-m'he.

- Cap dificultat.

---

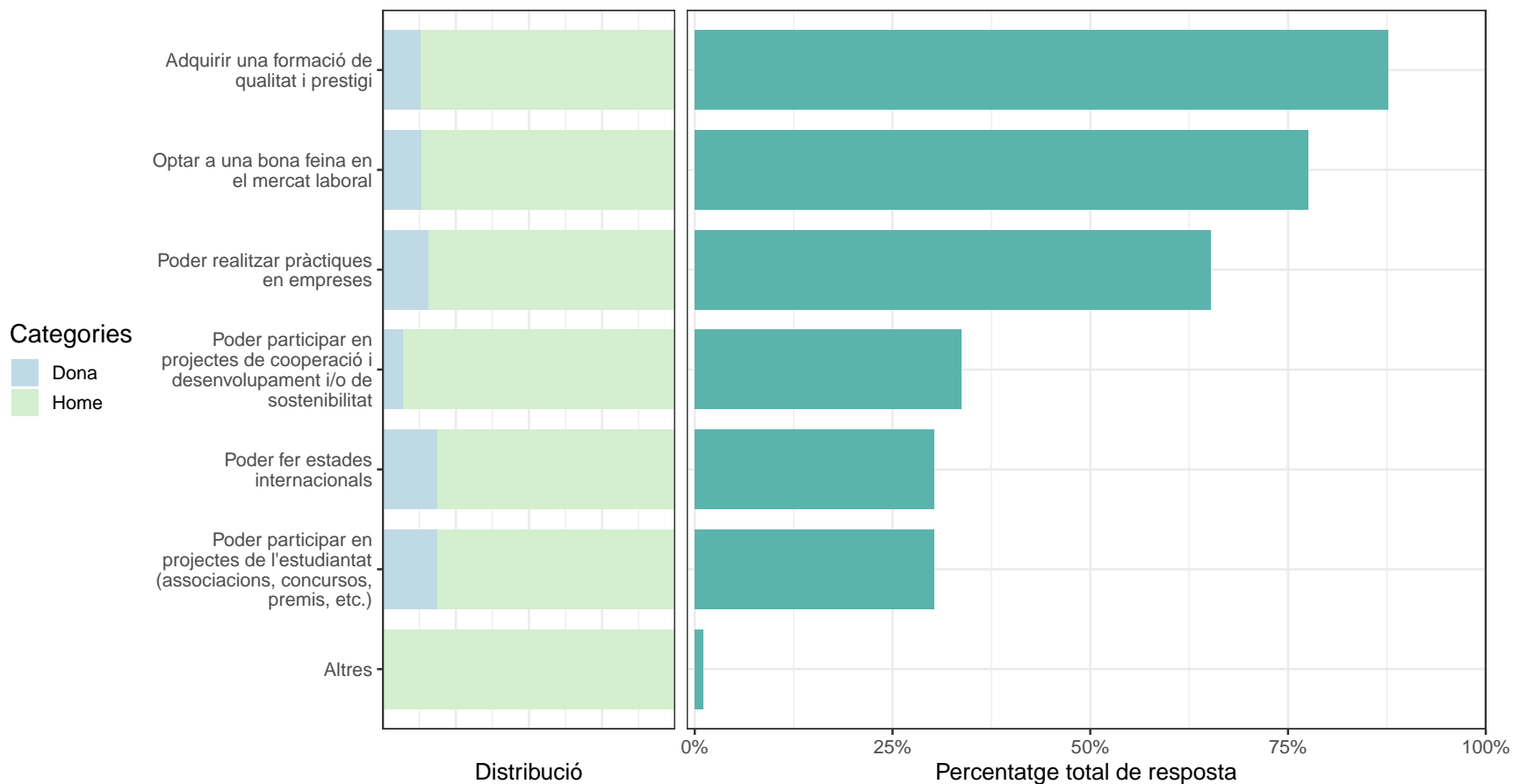
## C. LA TEVA ESTADA A LA UPC

### C.1. Què creus que t'aportarà la teva estada a la UPC?

\* Es pot seleccionar més d'una resposta

	Dona		Home	
	n	%	n	%
Adquirir una formació de qualitat i prestigi	10	25.0	68	27.2
Optar a una bona feina en el mercat laboral	9	22.5	60	24.0
Poder realitzar pràctiques en empreses	9	22.5	49	19.6
Poder participar en projectes de cooperació i desenvolupament i/o de sostenibilitat	2	5.0	28	11.2
Poder fer estades internacionals	5	12.5	22	8.8
Poder participar en projectes de l'estudiantat (associacions, concursos, premis, etc.)	5	12.5	22	8.8
Altres	0	0.0	1	0.4





**C.1.1. Especifica quines altres coses creus que et pot aportar:**

---

Home

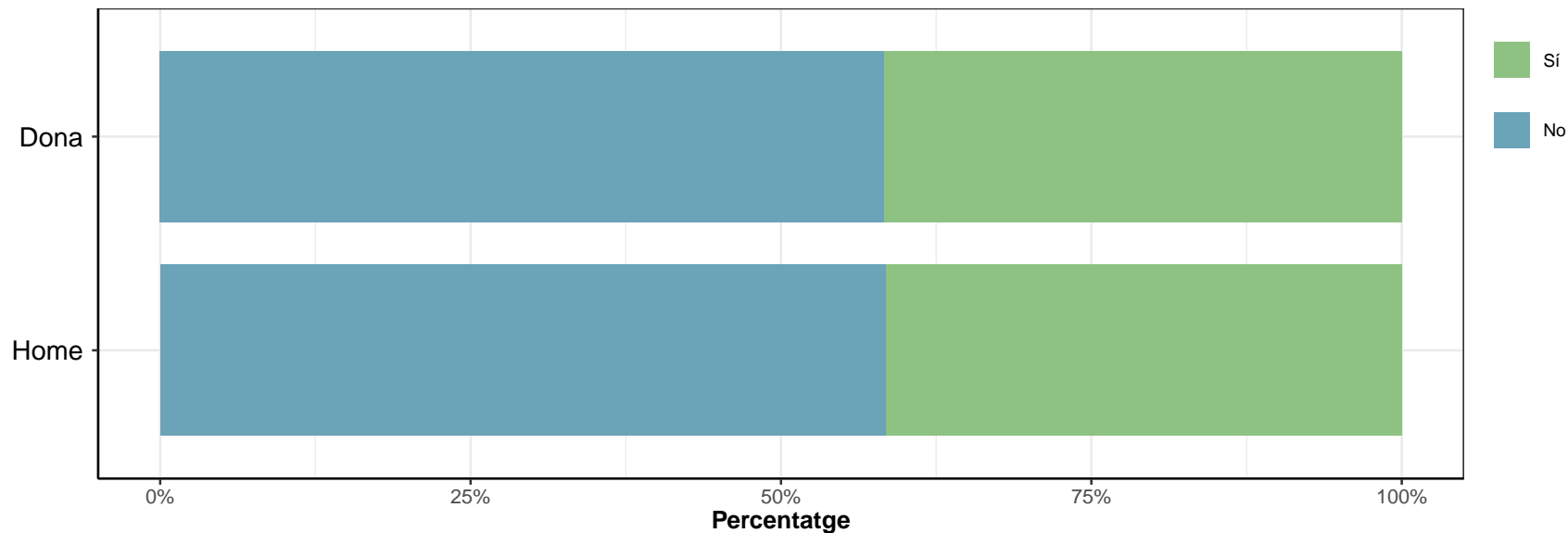
- Fer importants contactes

---

**C.2. Tens algun dels certificats d'idiomes de nivell B2 o superior (alemany, anglès, francès o italià) o dels títols universitaris o de batxillerat que s'especifiquen a la Taula de certificats aprovada pel CIC?**

*\* Per obtenir el títol de grau a la UPC cal assolir la competència en una tercera llengua. D'acord amb la Normativa acadèmica 2022-2023, tens diverses opcions per assolir-la. Una de les opcions és acreditar el coneixement amb un certificat del nivell B2 o superior del MECR.*

	Sí		No	
	n	%	n	%
Dona	5	41.7	7	58.3
Home	32	41.6	45	58.4
<b>TOTAL</b>	<b>37</b>	<b>41.6</b>	<b>52</b>	<b>58.4</b>

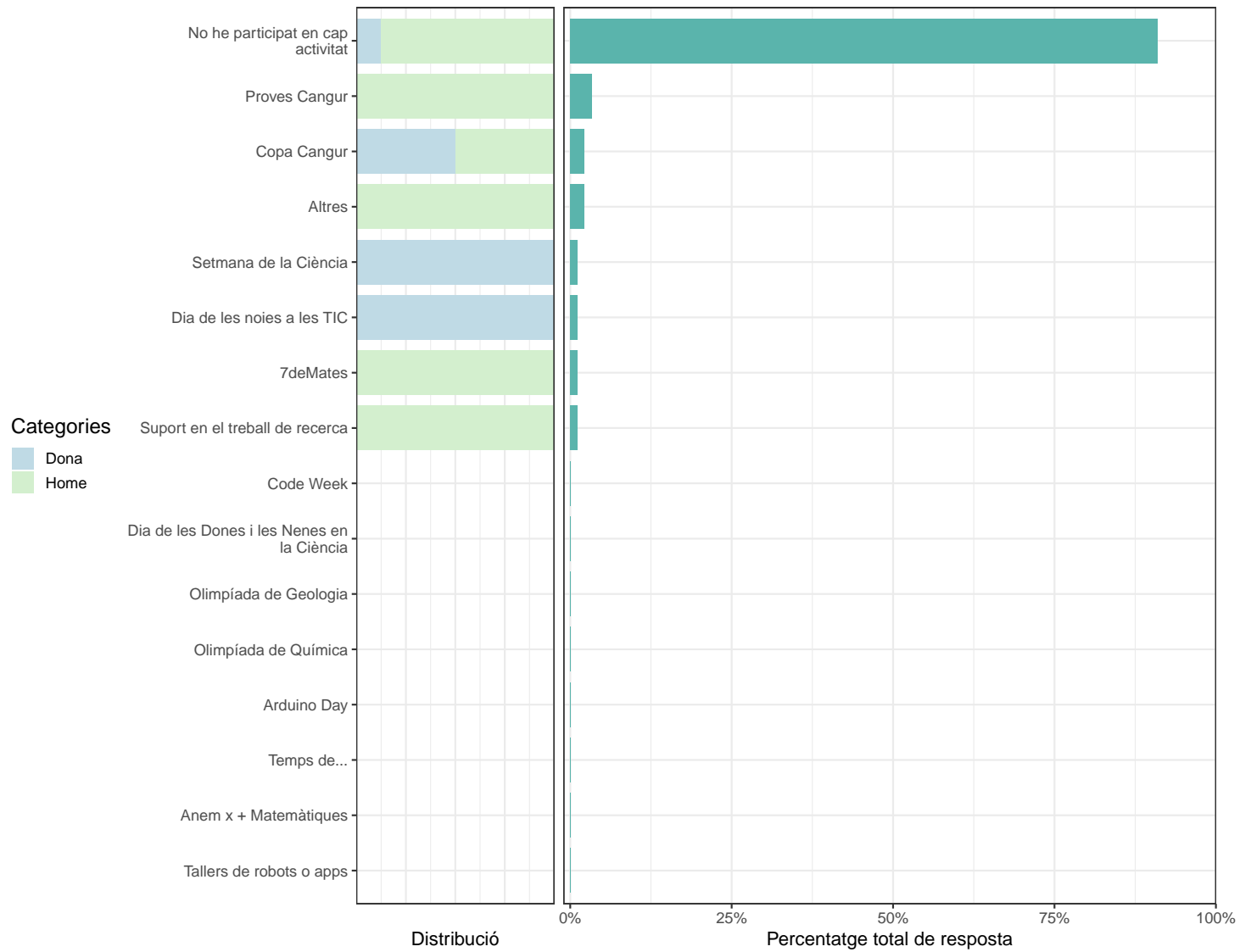


## D. PREGUNTES ESPECÍFIQUES DEL CENTRE

### D.1. Has vingut a fer alguna activitat a la UPC Manresa (EPSEM)? Selecciona les que hakis fet.

\* Es pot seleccionar més d'una resposta

	Dona		Home	
	n	%	n	%
No he participat en cap activitat	10	76.9	71	89.9
Proves Cangur	0	0.0	3	3.8
Copa Cangur	1	7.7	1	1.3
Altres	0	0.0	2	2.5
Setmana de la Ciència	1	7.7	0	0.0
Dia de les noies a les TIC	1	7.7	0	0.0
7deMates	0	0.0	1	1.3
Suport en el treball de recerca	0	0.0	1	1.3
Code Week	0	0.0	0	0.0
Dia de les Dones i les Nenes en la Ciència	0	0.0	0	0.0
Olimpiada de Geologia	0	0.0	0	0.0
Olimpiada de Química	0	0.0	0	0.0
Arduino Day	0	0.0	0	0.0
Temps de...	0	0.0	0	0.0
Anem x + Matemàtiques	0	0.0	0	0.0
Tallers de robots o apps	0	0.0	0	0.0



**D.1.1. Especifica'ls:**

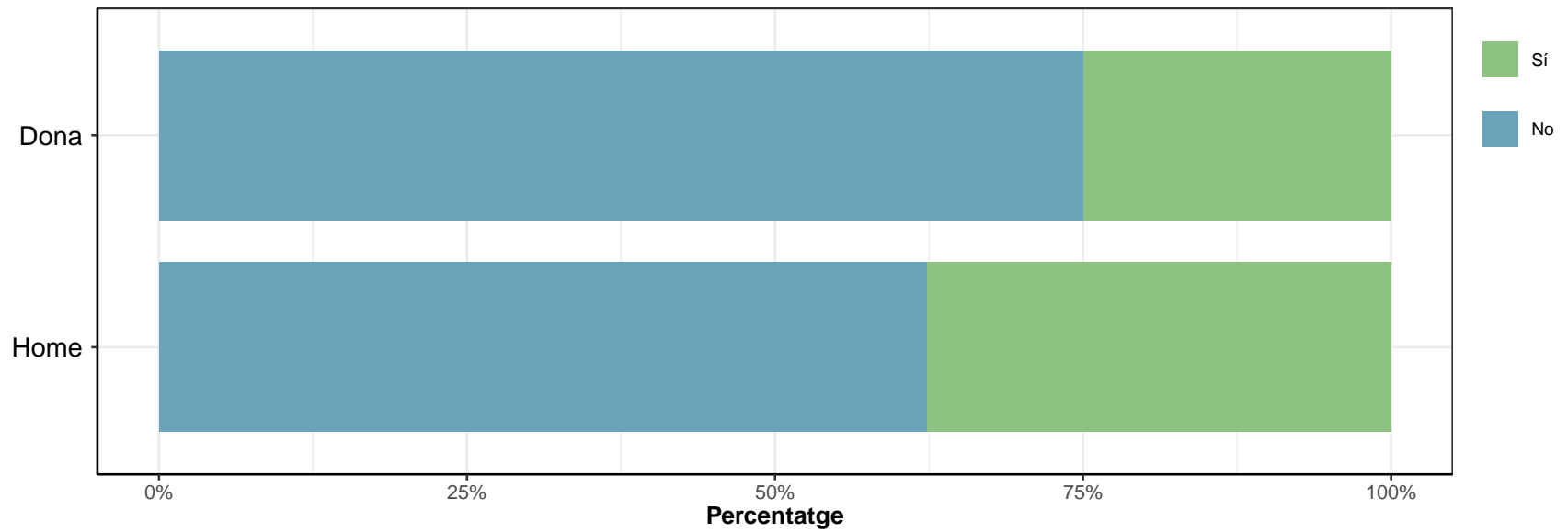
---

Home

- Fòrum de Joves talents de Catalunya
  - La Selectivitat...
-

**D.2. Vas apuntar-te a alguna jornada de portes obertes de la UPC Manresa?**

	Sí		No	
	n	%	n	%
Dona	3	25	9	75
Home	29	37.7	48	62.3
<b>TOTAL</b>	<b>32</b>	<b>36</b>	<b>57</b>	<b>64</b>



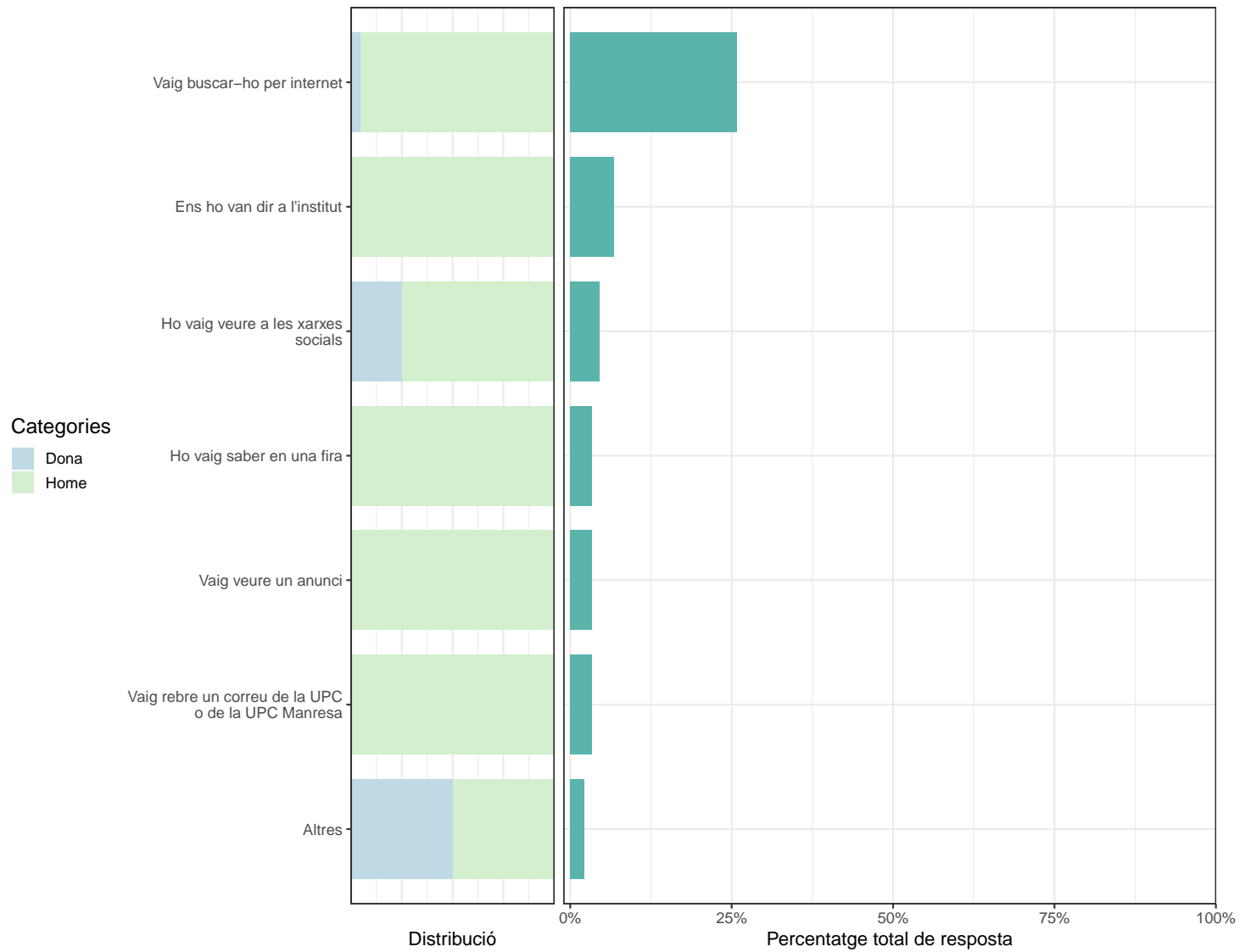
\* A partir d'aquí només responen els que han contestat "Sí" a la pregunta anterior

### D.3. Com vas saber que hi havia jornades de portes obertes a la UPC Manresa?

\* Es pot seleccionar més d'una resposta

	Dona		Home	
	n	%	n	%
Vaig buscar-ho per internet	1	33.3	22	53.7
Ens ho van dir a l'institut	0	0.0	6	14.6
Ho vaig veure a les xarxes socials	1	33.3	3	7.3
Ho vaig saber en una fira	0	0.0	3	7.3
Vaig veure un anunci	0	0.0	3	7.3
Vaig rebre un correu de la UPC o de la UPC Manresa	0	0.0	3	7.3
Altres	1	33.3	1	2.4



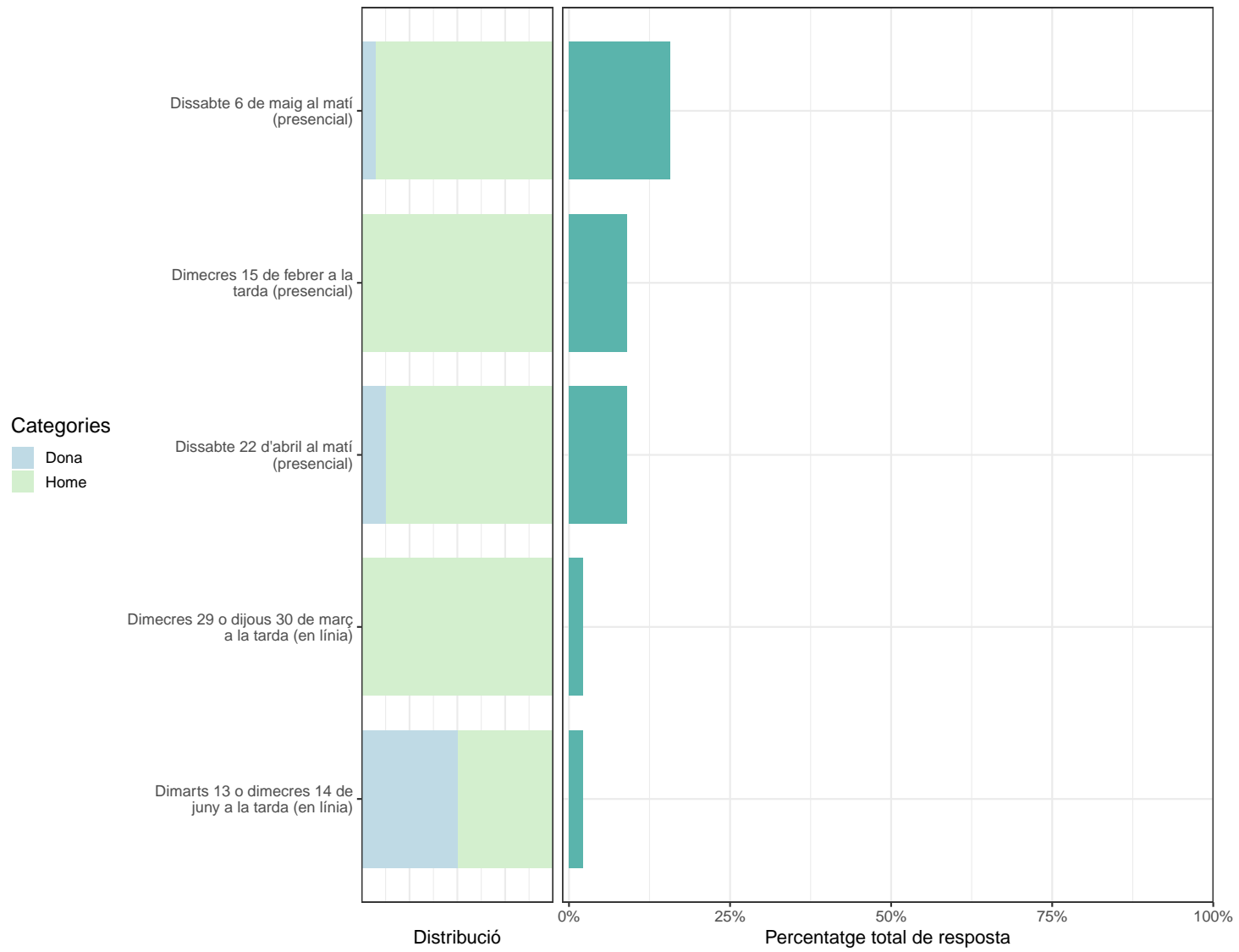


**D.3.1. Especifica'ls:**

Dona
- Em va informar la meva mare
Home
- M'ho va dir un amic

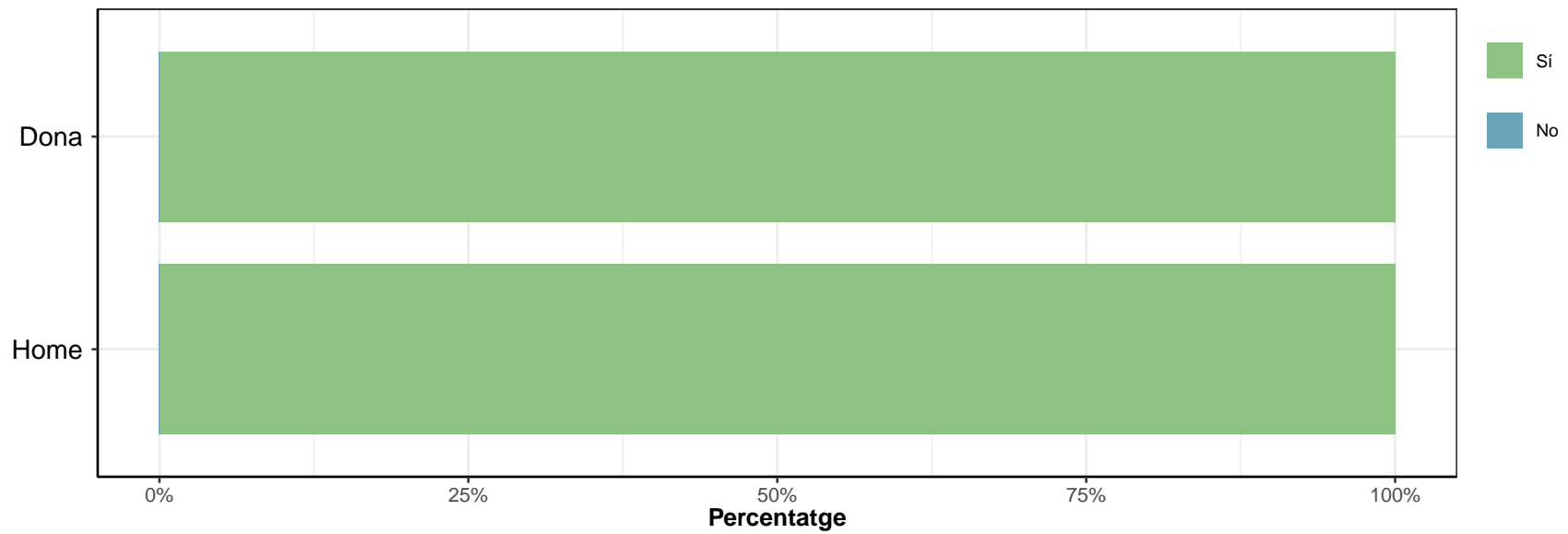
**D.4. A quines jornades de portes obertes et vas inscriure?**\* *Es pot seleccionar més d'una resposta*

	Dona		Home	
	n	%	n	%
Dissabte 6 de maig al matí (presencial)	1	33.3	13	41.9
Dimecres 15 de febrer a la tarda (presencial)	0	0.0	8	25.8
Dissabte 22 d'abril al matí (presencial)	1	33.3	7	22.6
Dimecres 29 o dijous 30 de març a la tarda (en línia)	0	0.0	2	6.5
Dimarts 13 o dimecres 14 de juny a la tarda (en línia)	1	33.3	1	3.2



D.5. Vas assistir-hi?

	Sí		No	
	n	%	n	%
Dona	3	100	0	0
Home	29	100	0	0
<b>TOTAL</b>	<b>32</b>	<b>100</b>	<b>0</b>	<b>0</b>

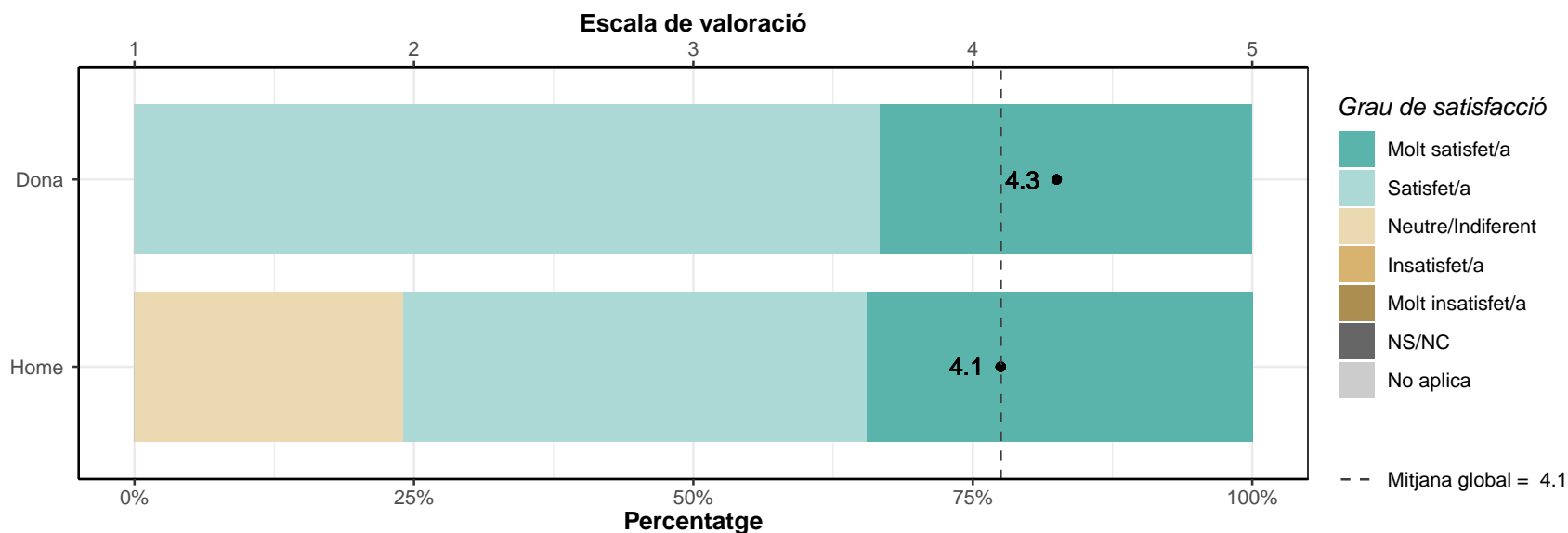


**D.6. Valora els següents aspectes de les jornades de portes obertes. Escala de valoració: de l'1 (no em va agradar gens) a 5 (em va agradar molt)**

\* Per a cada ítem només responen les persones que van assistir a aquella presentació

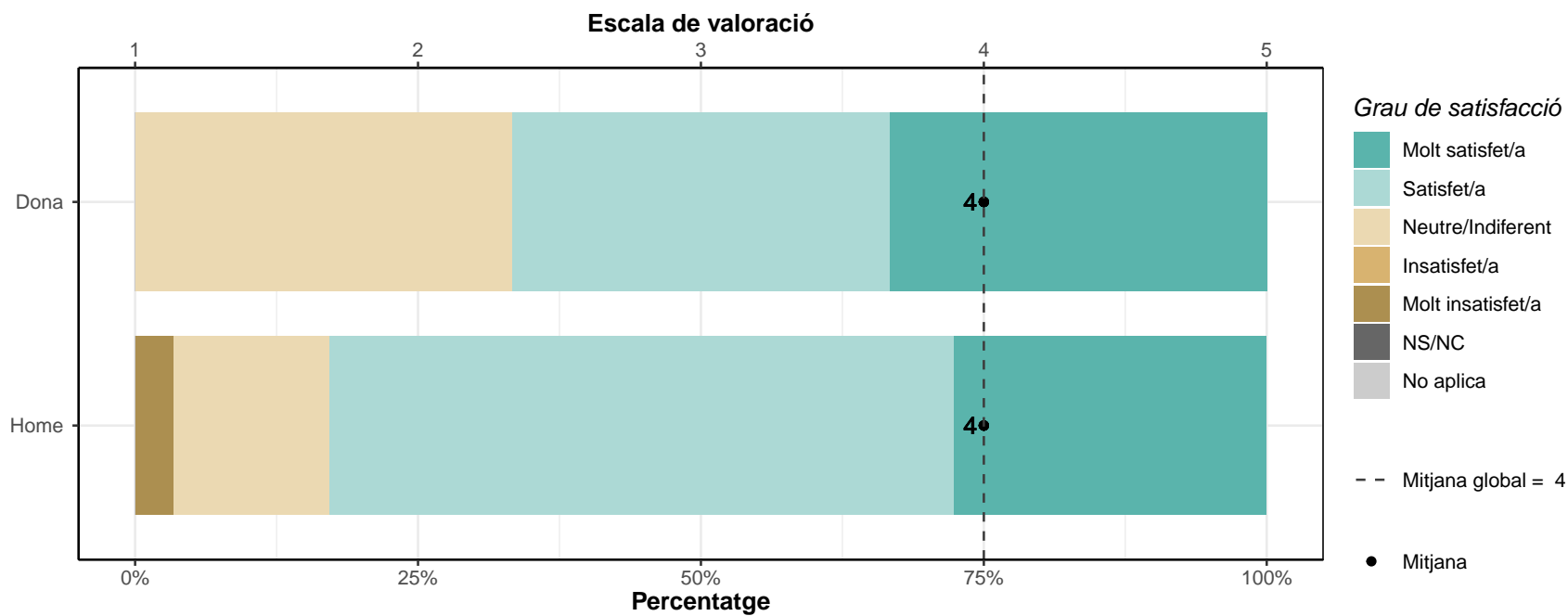
**D.6.1. El procés d'inscripció a les jornades de portes obertes.**

	1		2		3		4		5		NS/NC		No aplica		Mitjana	Desv. Tipus
	n	%	n	%	n	%	n	%	n	%	n	%	n	%		
Dona	0	0	0	0	0	0	2	66.7	1	33.3	0	0	0	0	4.3	0.58
Home	0	0	0	0	7	24.1	12	41.4	10	34.5	0	0	0	0	4.1	0.77
<b>TOTAL</b>	<b>0</b>	<b>0</b>	<b>0</b>	<b>0</b>	<b>7</b>	<b>21.9</b>	<b>14</b>	<b>43.8</b>	<b>11</b>	<b>34.4</b>	<b>0</b>	<b>0</b>	<b>0</b>	<b>0</b>	<b>4.1</b>	<b>0.75</b>



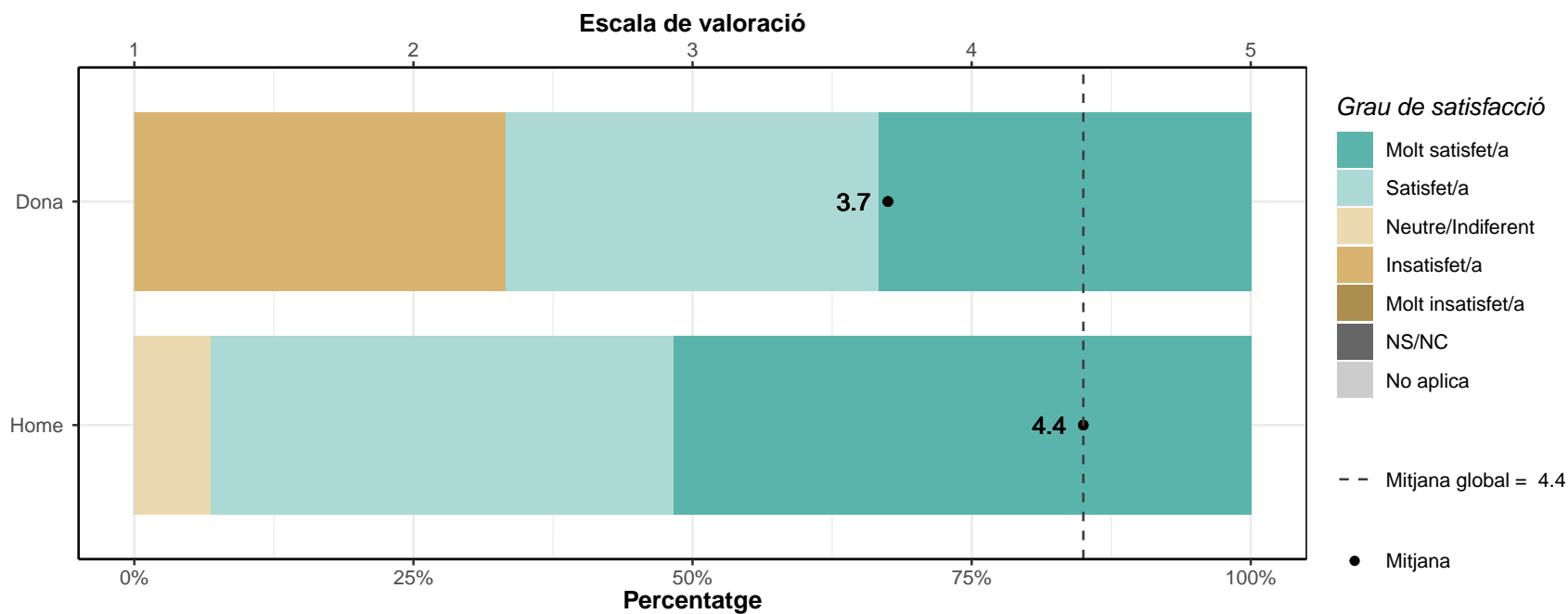
**D.6.2. La informació rebuda abans de la jornada.**

	1		2		3		4		5		NS/NC		No aplica		Mitjana	Desv. Tipus
	n	%	n	%	n	%	n	%	n	%	n	%	n	%		
Dona	0	0	0	0	1	33.3	1	33.3	1	33.3	0	0	0	0	4	1
Home	1	3.4	0	0	4	13.8	16	55.2	8	27.6	0	0	0	0	4	0.87
<b>TOTAL</b>	<b>1</b>	<b>3.1</b>	<b>0</b>	<b>0</b>	<b>5</b>	<b>15.6</b>	<b>17</b>	<b>53.1</b>	<b>9</b>	<b>28.1</b>	<b>0</b>	<b>0</b>	<b>0</b>	<b>4</b>	<b>0.86</b>	



**D.6.3. L'organització de la jornada (horaris, facilitat per assistir a diverses presentacions, mobilitat pel centre...)**

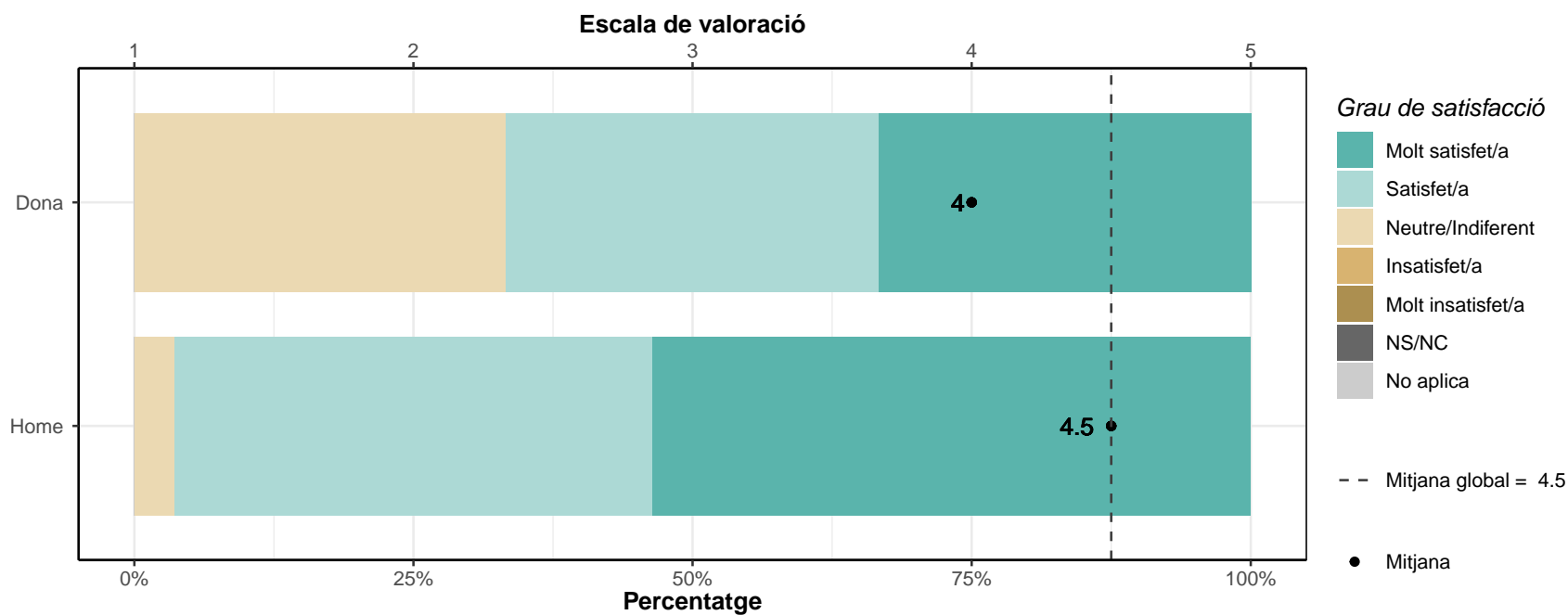
	1		2		3		4		5		NS/NC		No aplica		Mitjana	Desv. Tipus
	n	%	n	%	n	%	n	%	n	%	n	%	n	%		
Dona	0	0	1	33.3	0	0	1	33.3	1	33.3	0	0	0	0	3.7	1.53
Home	0	0	0	0	2	6.9	12	41.4	15	51.7	0	0	0	0	4.4	0.63
<b>TOTAL</b>	<b>0</b>	<b>0</b>	<b>1</b>	<b>3.1</b>	<b>2</b>	<b>6.2</b>	<b>13</b>	<b>40.6</b>	<b>16</b>	<b>50</b>	<b>0</b>	<b>0</b>	<b>0</b>	<b>0</b>	<b>4.4</b>	<b>0.75</b>





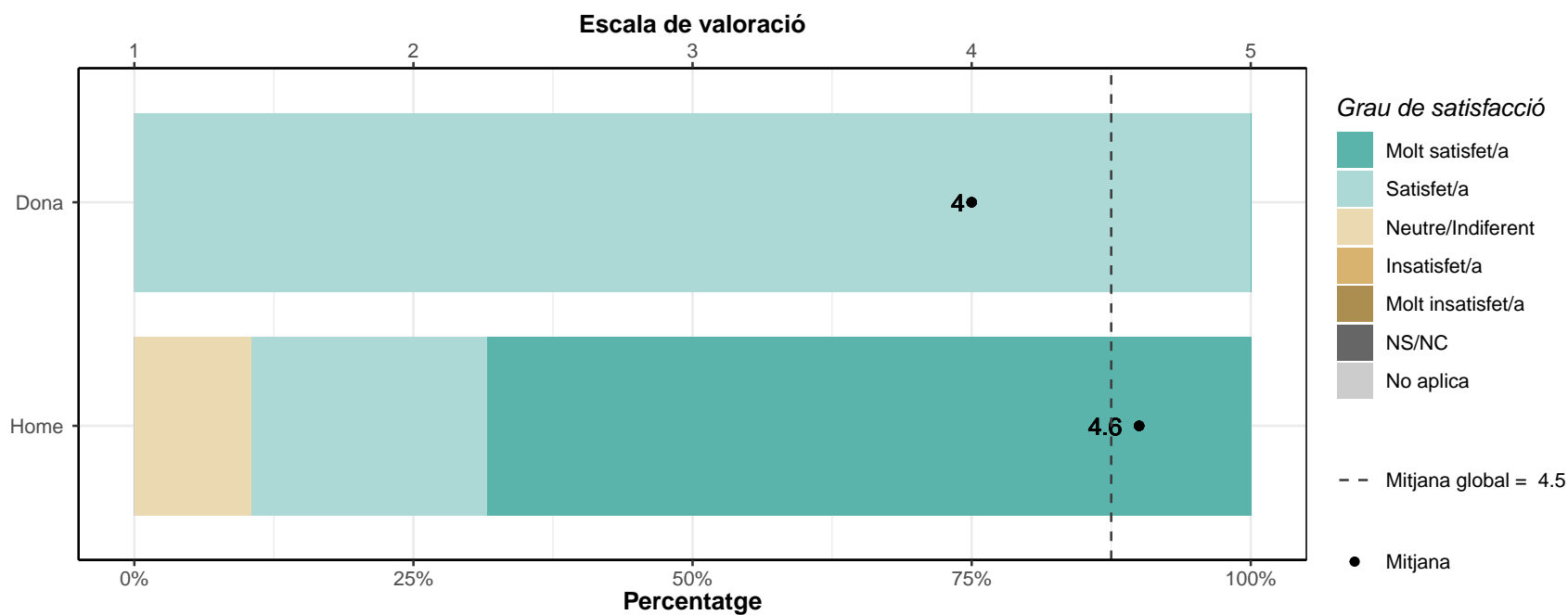
**D.6.4. L'informació rebuda en la presentació (General de la UPC Manresa).**

	1		2		3		4		5		NS/NC		No aplica		Mitjana	Desv. Tipus
	n	%	n	%	n	%	n	%	n	%	n	%	n	%		
Dona	0	0	0	0	1	33.3	1	33.3	1	33.3	0	0	0	0	4	1
Home	0	0	0	0	1	3.6	12	42.9	15	53.6	0	0	0	0	4.5	0.58
<b>TOTAL</b>	<b>0</b>	<b>0</b>	<b>0</b>	<b>0</b>	<b>2</b>	<b>6.5</b>	<b>13</b>	<b>41.9</b>	<b>16</b>	<b>51.6</b>	<b>0</b>	<b>0</b>	<b>0</b>	<b>0</b>	<b>4.5</b>	<b>0.62</b>



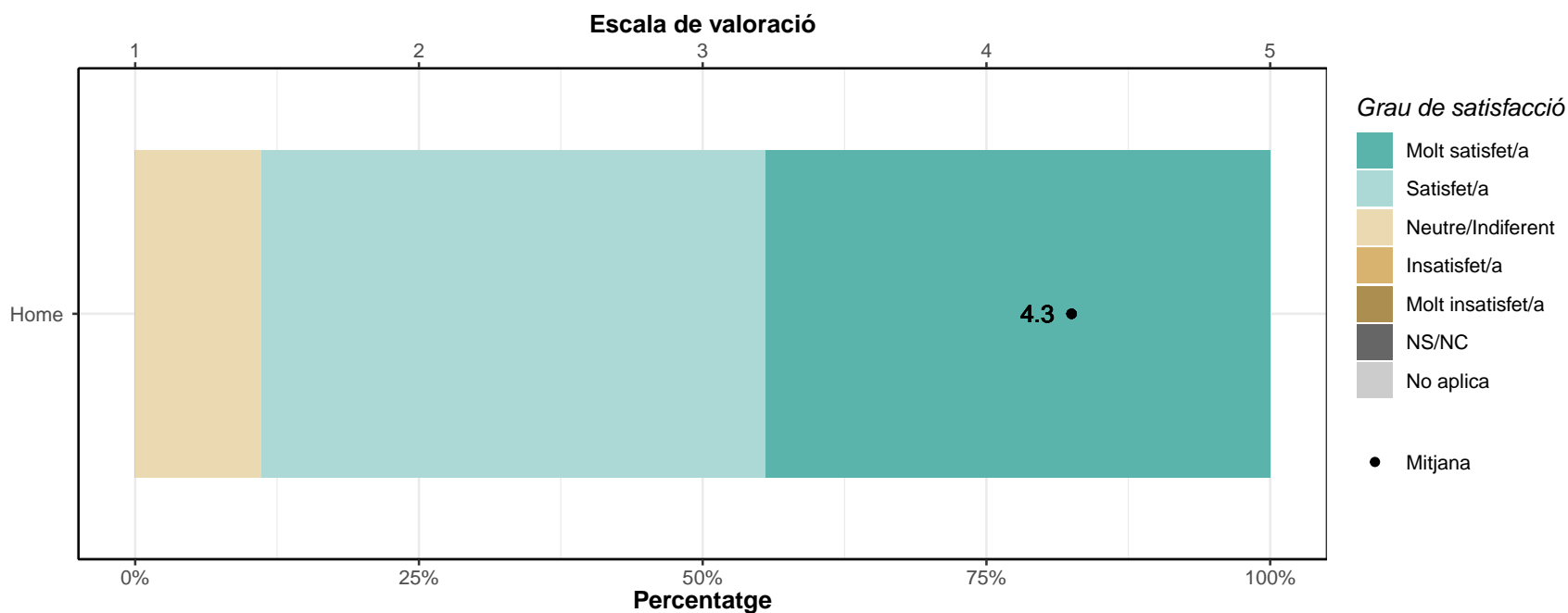
**D.6.5. L'informació rebuda en la presentació (Grau en Enginyeria d'Automoció).**

	1		2		3		4		5		NS/NC		No aplica		Mitjana	Desv. Tipus
	n	%	n	%	n	%	n	%	n	%	n	%	n	%		
Dona	0	0	0	0	0	0	1	100	0	0	0	0	0	0	4	0
Home	0	0	0	0	2	10.5	4	21.1	13	68.4	0	0	0	0	4.6	0.69
<b>TOTAL</b>	<b>0</b>	<b>0</b>	<b>0</b>	<b>0</b>	<b>2</b>	<b>10</b>	<b>5</b>	<b>25</b>	<b>13</b>	<b>65</b>	<b>0</b>	<b>0</b>	<b>0</b>	<b>0</b>	<b>4.5</b>	<b>0.69</b>



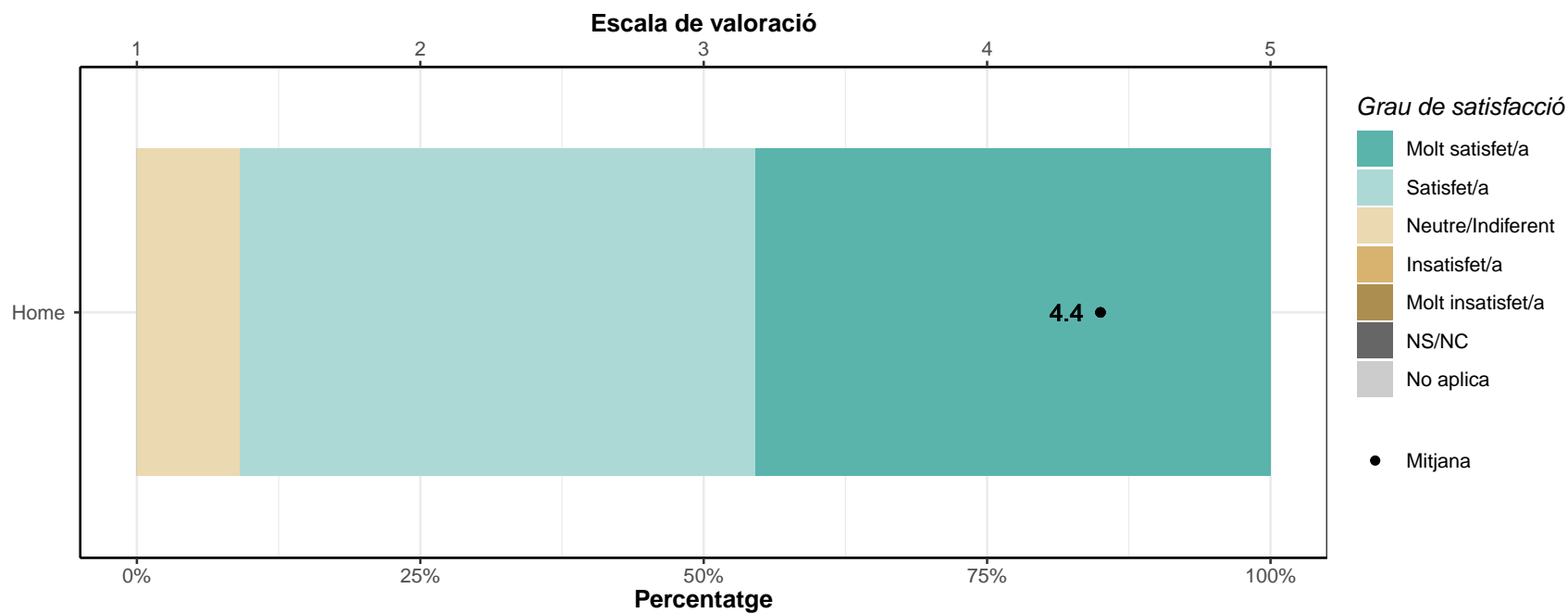
**D.6.6. L'informació rebuda en la presentació (Grau en Enginyeria Electrònica Industrial i Automàtica).**

	1		2		3		4		5		NS/NC		No aplica		Mitjana	Desv. Tipus
	n	%	n	%	n	%	n	%	n	%	n	%	n	%		
Home	0	0	0	0	1	11.1	4	44.4	4	44.4	0	0	0	0	4.3	0.71



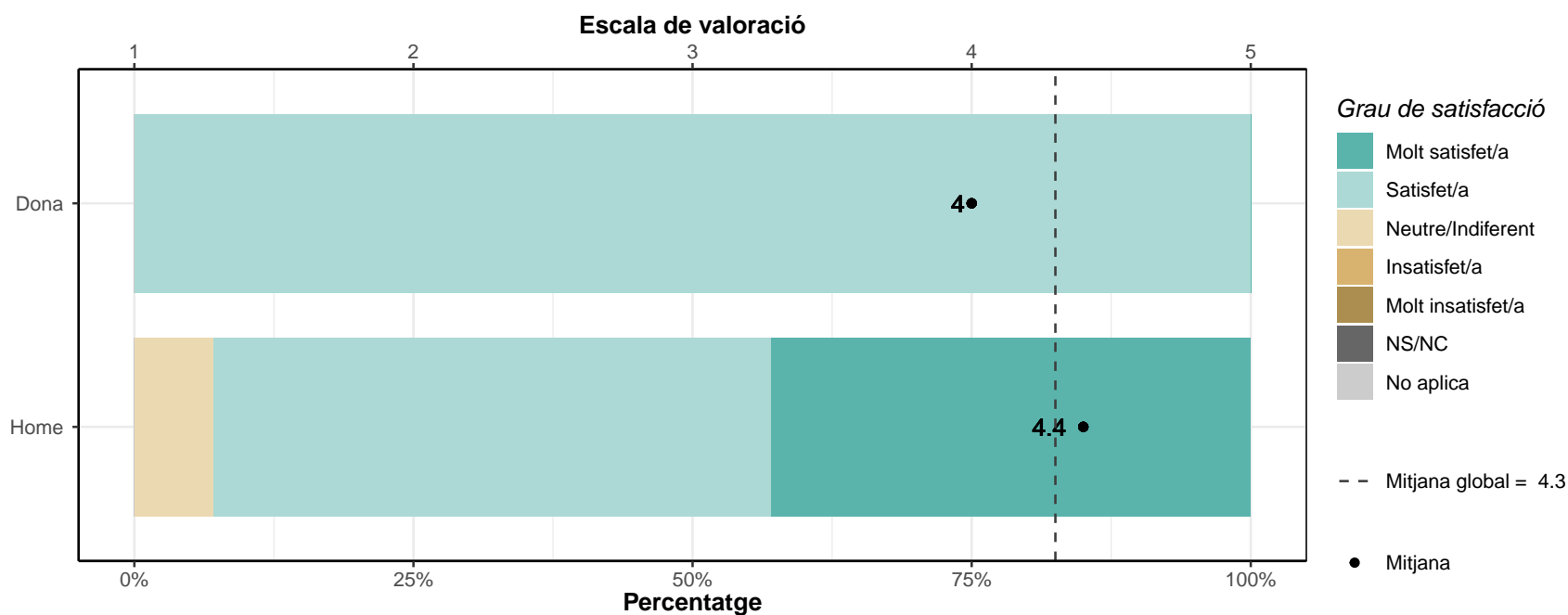
**D.6.7. L'informació rebuda en la presentació (Grau en Enginyeria de Sistemes TIC).**

	1		2		3		4		5		NS/NC		No aplica		Mitjana	Desv. Tipus
	n	%	n	%	n	%	n	%	n	%	n	%	n	%		
Home	0	0	0	0	1	9.1	5	45.5	5	45.5	0	0	0	0	4.4	0.67



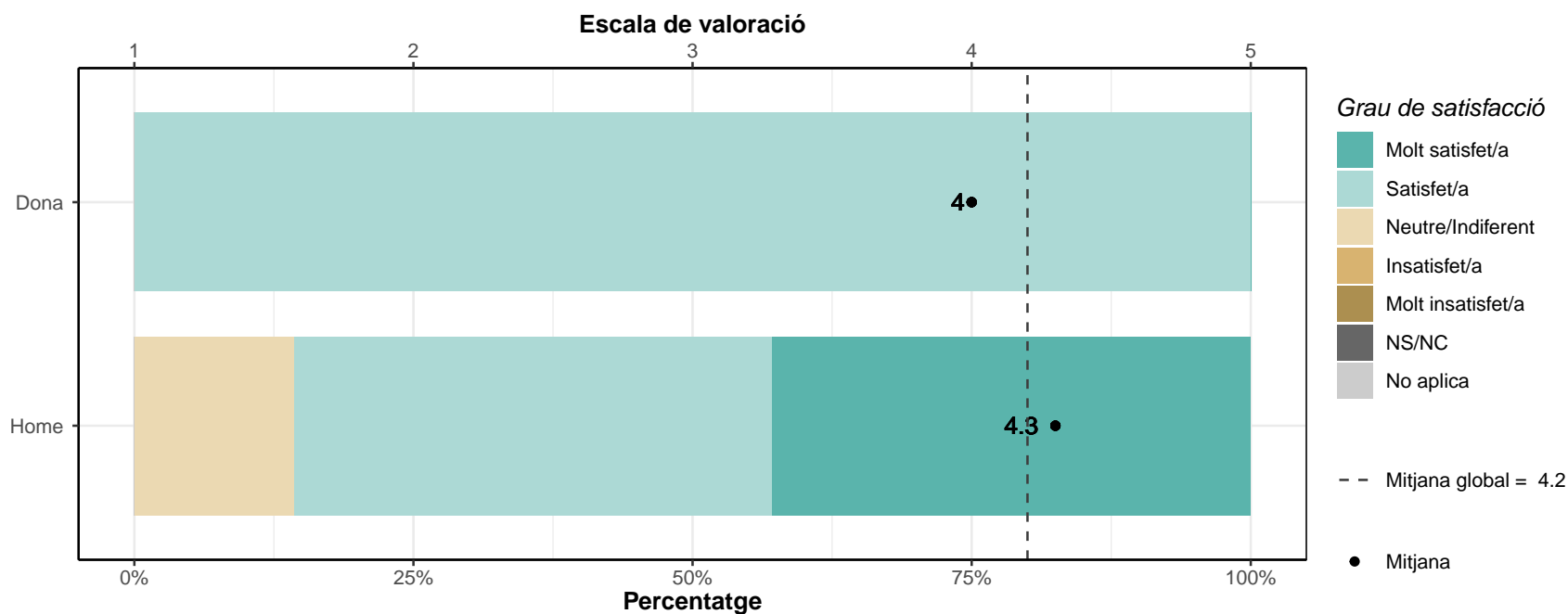
**D.6.8. L'informació rebuda en la presentació (Grau en Enginyeria Mecànica).**

	1		2		3		4		5		NS/NC		No aplica		Mitjana	Desv. Tipus
	n	%	n	%	n	%	n	%	n	%	n	%	n	%		
Dona	0	0	0	0	0	0	2	100	0	0	0	0	0	0	4	0
Home	0	0	0	0	1	7.1	7	50	6	42.9	0	0	0	0	4.4	0.63
TOTAL	0	0	0	0	1	6.2	9	56.2	6	37.5	0	0	0	0	4.3	0.6



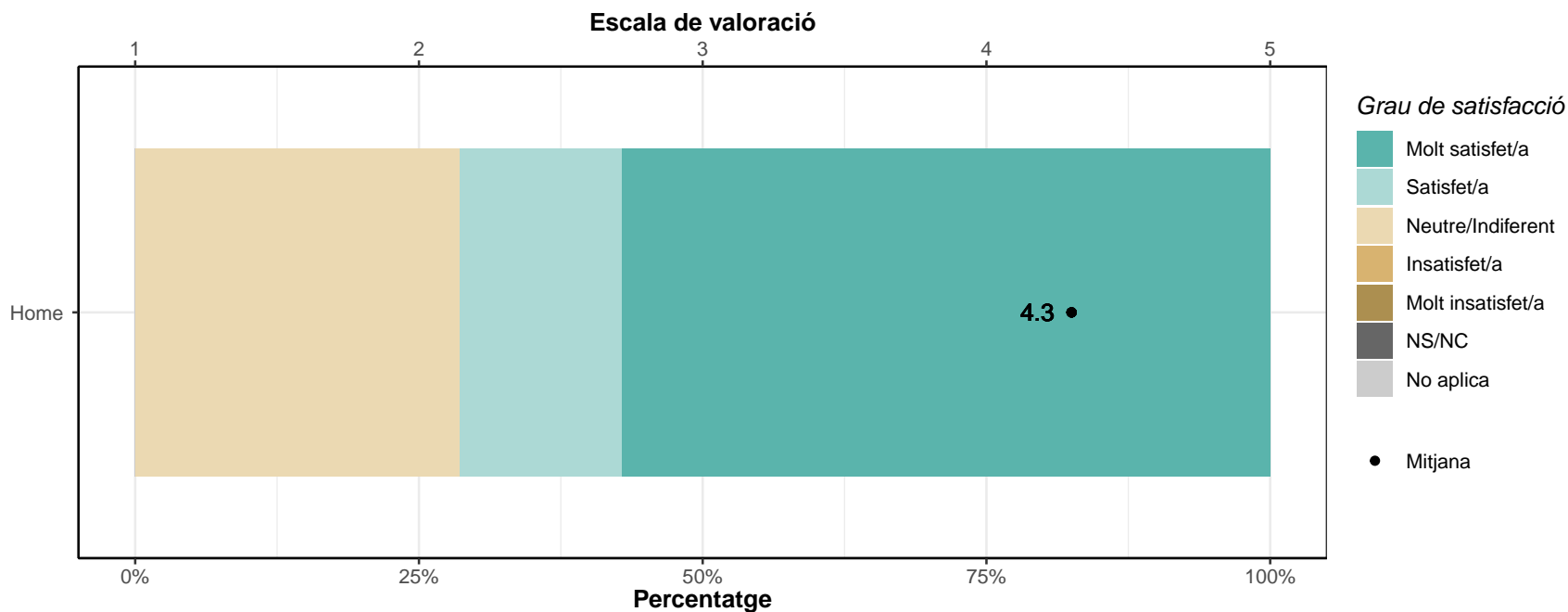
**D.6.9 L'informació rebuda en la presentació (Grau en Enginyeria Química).**

	1		2		3		4		5		NS/NC		No aplica		Mitjana	Desv. Tipus
	n	%	n	%	n	%	n	%	n	%	n	%	n	%		
Dona	0	0	0	0	0	0	1	100	0	0	0	0	0	0	4	0
Home	0	0	0	0	1	14.3	3	42.9	3	42.9	0	0	0	0	4.3	0.76
TOTAL	0	0	0	0	1	12.5	4	50	3	37.5	0	0	0	0	4.2	0.71



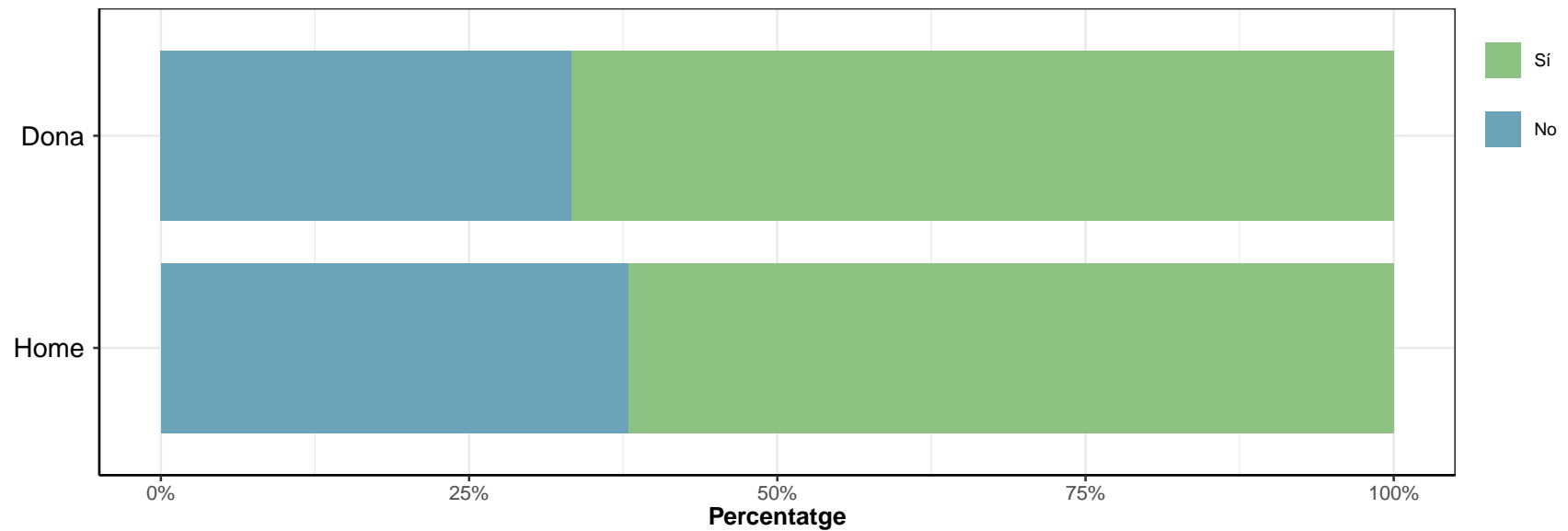
**D.6.10. L'informació rebuda en la presentació (Grau en Enginyeria de Recursos Minerals i el seu Reciclatge).**

	1		2		3		4		5		NS/NC		No aplica		Mitjana	Desv. Tipus
	n	%	n	%	n	%	n	%	n	%	n	%	n	%		
Home	0	0	0	0	2	28.6	1	14.3	4	57.1	0	0	0	0	4.3	0.95



**D.7. En les jornades presencials us proposem uns horaris per poder assistir a totes les presentacions dels graus que ens heu dit que us interessen. T'hauria agradat triar tu els horaris quan t'hi vas inscriure?**

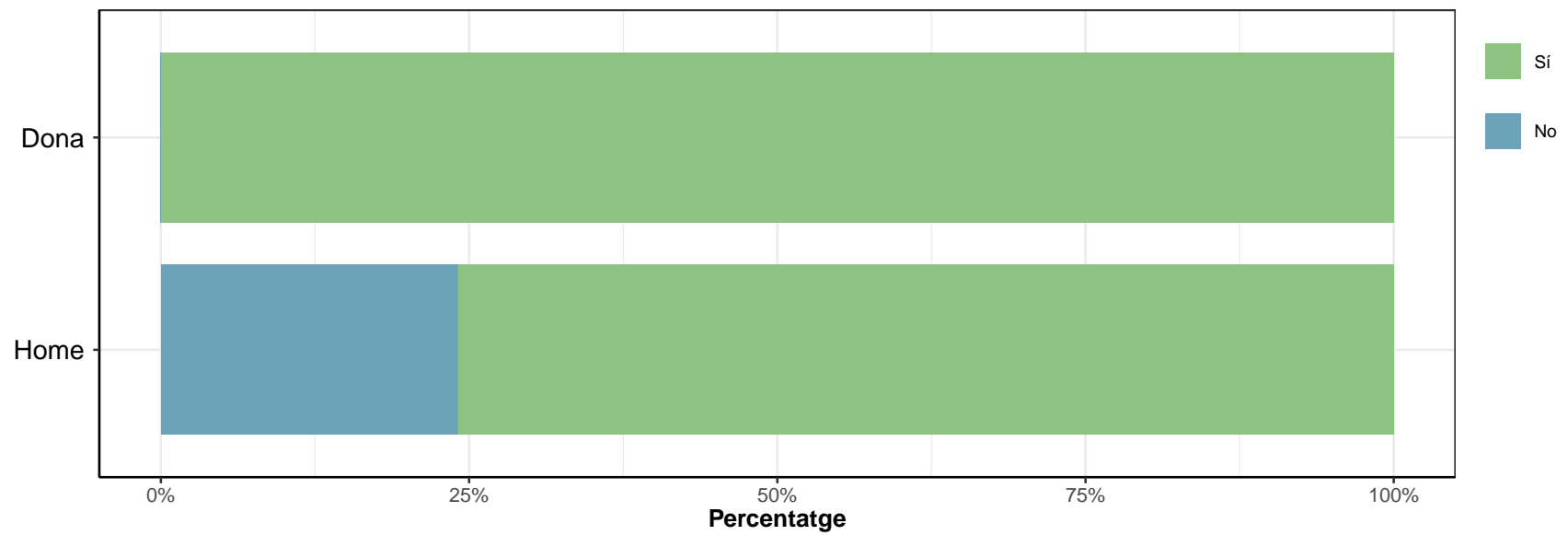
	Sí		No	
	n	%	n	%
Dona	2	66.7	1	33.3
Home	18	62.1	11	37.9
<b>TOTAL</b>	<b>20</b>	<b>62.5</b>	<b>12</b>	<b>37.5</b>





**D.8. A les jornades en línia d'aquest any hi ha assistit poca gent. Creus que són necessàries?**

	Sí		No	
	n	%	n	%
Dona	3	100	0	0
Home	22	75.9	7	24.1
<b>TOTAL</b>	<b>25</b>	<b>78.1</b>	<b>7</b>	<b>21.9</b>



**D.9. Ajuda'ns a millorar. Com faries les jornades de portes obertes? Comenta'ns qualsevol cosa relacionada amb les preguntes anteriors**

---

---

Dona

- La jornada en sí mateixa no estava molt ben organitzada. No va ser del tot inspiradora.

---

---

---

Home

- Cap comentari

- Pel que fa l'escola res a millorar, malgrat que, a La Salle Manresa se us ha trobat a faltar. Hi ha un gran nombre d'estudiants que volen cursar enginyeries

- Actualització de les pàgines web, Incorporación de projectes pràctics al final de cada quadrimestre, Cursos certificats paral·lels de formació en programació

- Presencials, ja que la gent té interès en visitar l'establiment.

- Ya em va agradar com van ser

- En general tot va estar molt bé, com a molt proposaria que fossin més dinàmiques.

---