



UNIVERSITAT POLITÈCNICA DE CATALUNYA
BARCELONATECH

Gabinet de Planificació, Avaluació i Qualitat

Consulta a l'ESTUDIANTAT sobre la docència no presencial durant el període d'excepcionalitat 2019/20 Q2

Escola Tècnica Superior d'Arquitectura de Barcelona (ETSAB)

Vicerektorat d'Avaluació i Qualitat
Universitat Politècnica de Catalunya (UPC)

Maig-Juny de 2020

Índex

0. Fitxa Tècnica	3
1. Avaluació	4
1.1. Tenint en compte les circumstàncies actuals, les modificacions del sistema d'avaluació que t'hem proposat et semblen adients?	4
2. Comunicació	5
2.1. S'ha donat resposta a les meves consultes en un termini de dos dies laborables?	5
3. Càrrega de treball i recursos	6
3.1. La càrrega de treball i el volum de feina es correspon amb el nombre de crèdits de l'assignatura?	6
3.2. Pel que fa a les classes síncrones (en streaming a temps real) que t'hem impartit, o els materials que se t'han posat a disposició indica com han estat per al teu aprenentatge.	7
4. Satisfacció general	8
4.1. Tenint en compte les competències que has d'adquirir en aquesta assignatura i segons com vas veient que es desenvolupa, valora el nivell de satisfacció amb el teu aprenentatge.	8
4.2. El professorat de l'assignatura ha sabut respondre al problema del confinament, tenint en compte la dificultat que això comporta. . . .	9

0. Fitxa Tècnica

OBJECTIU: Conèixer l'opinió de l'estudiantat en relació a la seva experiència educativa amb la posada en marxa de la docència no presencial durant el període excepcional de confinament per el COVID-19.

OBJECTE D'ESTUDI (abast): Totes les assignatures dels centres propis de la UPC, a excepció de les que indiquin les direccions dels Centres per raons justificades.

REALITZACIÓ DE L'ENQUESTA: GPAQ

PERÍODE D'ENQUESTACIÓ: Maig 2020 - Juny 2020

CENTRE: Escola Tècnica Superior d'Arquitectura de Barcelona (ETSAB)

POBLACIÓ: Estudiantat matriculat durant el període 2019-20 2n quadrimestre

TAULA DE PARTICIPACIÓ:

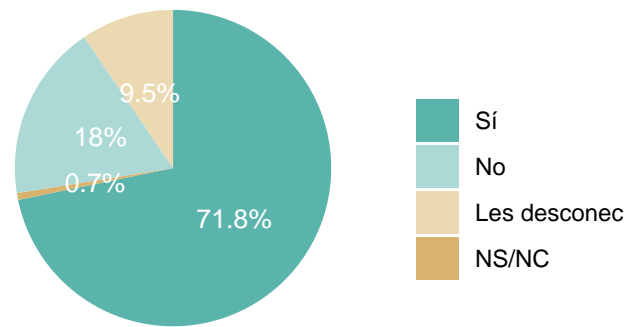
** La Població total correspon al nombre total d'enquestes: una per cada assignatura, grup i estudiant*

Característiques metodològiques	
Instrument	Consulta
Població total*	9113
Percentatge de participació	25%
Format	Digital

1. Avaluació

1.1. Tenint en compte les circumstàncies actuals, les modificacions del sistema d'avaluació que t'hem proposat et semblen adients?

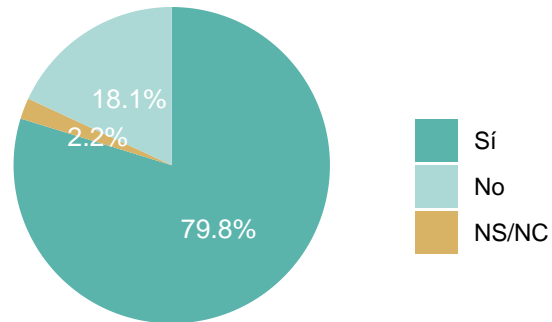
	Respostes	%
Sí	1635	71.8
No	411	18.0
Les desconec	216	9.5
NS/NC	16	0.7
TOTAL	2278	100.0



2. Comunicació

2.1. S'ha donat resposta a les meves consultes en un termini de dos dies laborables?

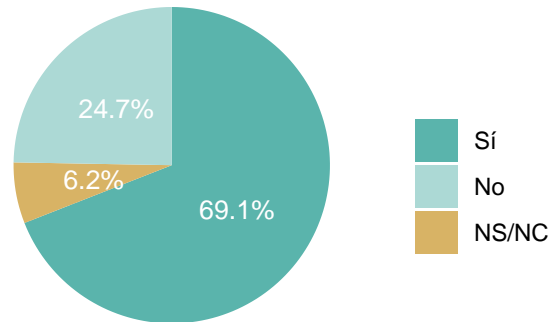
	Respostes	%
Sí	1817	79.8
No	412	18.1
NS/NC	49	2.2
TOTAL	2278	100.0



3. Càrrega de treball i recursos

3.1. La càrrega de treball i el volum de feina es correspon amb el nombre de crèdits de l'assignatura?

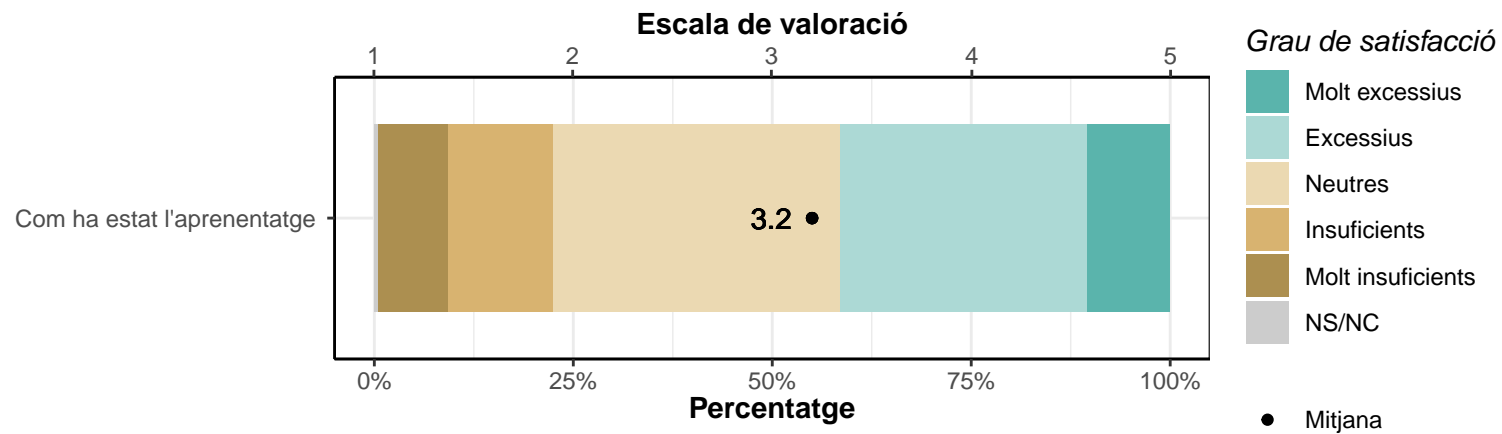
	Respostes	%
Sí	1573	69.1
No	563	24.7
NS/NC	142	6.2
TOTAL	2278	100.0



3.2. Pel que fa a les classes síncrones (en streaming a temps real) que t'hem impartit, o els materials que se t'han posat a disposició indica com han estat per al teu aprenentatge.

* Escala de valoració: d'1 (molt insuficient) a 5 (molt excessiu); NS/NC (no sap o no contesta)

	1		2		3		4		5		NS/NC		Mitjana	Desv. tipus
	Respostes	%	Respostes	%	Respostes	%	Respostes	%	Respostes	%	Respostes	%		
Com ha estat l'aprenentatge	200	8.8	300	13.2	820	36	709	31.1	238	10.4	11	0.5	3.2	1.08
TOTAL	200	8.8	300	13.2	820	36	709	31.1	238	10.4	11	0.5	3.2	1.08

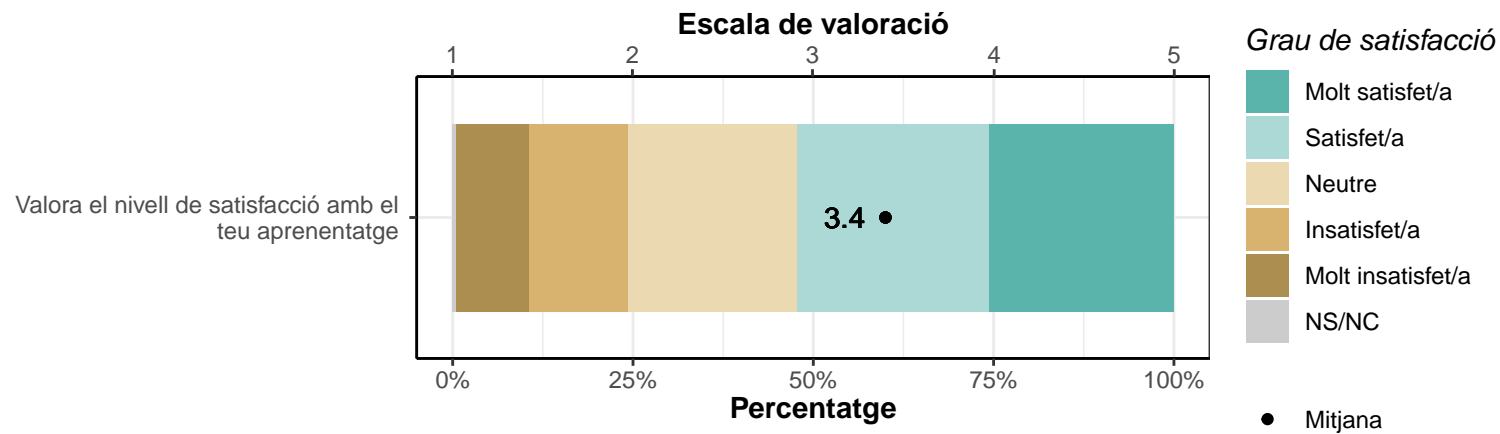


4. Satisfacció general

4.1. Tenint en compte les competències que has d'adquirir en aquesta assignatura i segons com vas veient que es desenvolupa, valora el nivell de satisfacció amb el teu aprenentatge.

* Escala de valoració: d'1 (molt insatisfet/a) a 5 (molt satisfet/a); NS/NC (no sap o no contesta)

	1		2		3		4		5		NS/NC		Mitjana	Desv. tipus
	Respostes	%	Respostes	%	Respostes	%	Respostes	%	Respostes	%	Respostes	%		
Valora el nivell de satisfacció amb el teu aprenentatge	233	10.2	310	13.6	532	23.4	608	26.7	583	25.6	12	0.5	3.4	1.29
TOTAL	233	10.2	310	13.6	532	23.4	608	26.7	583	25.6	12	0.5	3.4	1.29



4.2. El professorat de l'assignatura ha sabut respondre al problema del confinament, tenint en compte la dificultat que això comporta.

* Escala de valoració: d'1 (molt en desacord) a 5 (molt d'acord); NS/NC (no sap o no contesta)

	1		2		3		4		5		NS/NC		Mitjana	Desv. tipus
	Respostes	%	Respostes	%	Respostes	%	Respostes	%	Respostes	%	Respostes	%		
El professorat de l'assignatura ha sabut respondre al problema del confinament	216	9.5	281	12.3	374	16.4	542	23.8	855	37.5	10	0.4	3.7	1.34
TOTAL	216	9.5	281	12.3	374	16.4	542	23.8	855	37.5	10	0.4	3.7	1.34

