



UNIVERSITAT POLITÈCNICA DE CATALUNYA
BARCELONATECH

Gabinet de Planificació, Avaluació i Qualitat

Consulta a l'ESTUDIANTAT sobre la docència no presencial durant el període d'excepcionalitat 2019/20 Q2

Escola Politècnica Superior d'Enginyeria de Manresa (EPSEM)

Vicerektorat d'Avaluació i Qualitat
Universitat Politècnica de Catalunya (UPC)

Maig-Juny de 2020

Índex

0. Fitxa Tècnica	3
1. Avaluació	4
1.1. Tenint en compte les circumstàncies actuals, les modificacions del sistema d'avaluació que t'hem proposat et semblen adients?	4
2. Comunicació	5
2.1. S'ha donat resposta a les meves consultes en un termini de dos dies laborables?	5
3. Càrrega de treball i recursos	6
3.1. La càrrega de treball i el volum de feina es correspon amb el nombre de crèdits de l'assignatura?	6
3.2. Pel que fa a les classes síncrones (en streaming a temps real) que t'hem impartit, o els materials que se t'han posat a disposició indica com han estat per al teu aprenentatge.	7
4. Satisfacció general	8
4.1. Tenint en compte les competències que has d'adquirir en aquesta assignatura i segons com vas veient que es desenvolupa, valora el nivell de satisfacció amb el teu aprenentatge.	8
4.2. El professorat de l'assignatura ha sabut respondre al problema del confinament, tenint en compte la dificultat que això comporta. . . .	9

0. Fitxa Tècnica

OBJECTIU: Conèixer l'opinió de l'estudiantat en relació a la seva experiència educativa amb la posada en marxa de la docència no presencial durant el període excepcional de confinament per el COVID-19.

OBJECTE D'ESTUDI (abast): Totes les assignatures dels centres propis de la UPC, a excepció de les que indiquin les direccions dels Centres per raons justificades.

REALITZACIÓ DE L'ENQUESTA: GPAQ

PERÍODE D'ENQUESTACIÓ: Maig 2020 - Juny 2020

CENTRE: Escola Politècnica Superior d'Enginyeria de Manresa (EPSEM)

POBLACIÓ: Estudiantat matriculat durant el període 2019-20 2n quadrimestre

TAULA DE PARTICIPACIÓ:

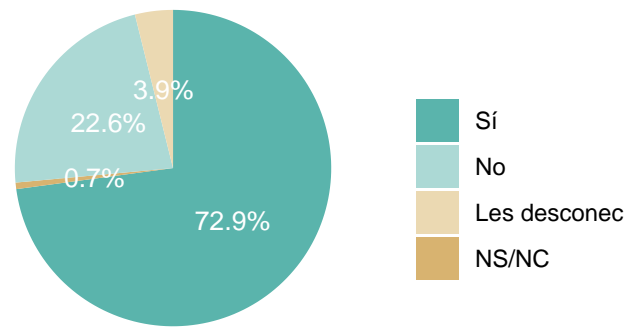
** La Població total correspon al nombre total d'enquestes: una per cada assignatura, grup i estudiant*

Característiques metodològiques	
Instrument	Consulta
Població total*	3416
Percentatge de participació	31%
Format	Digital

1. Avaluació

1.1. Tenint en compte les circumstàncies actuals, les modificacions del sistema d'avaluació que t'hem proposat et semblen adients?

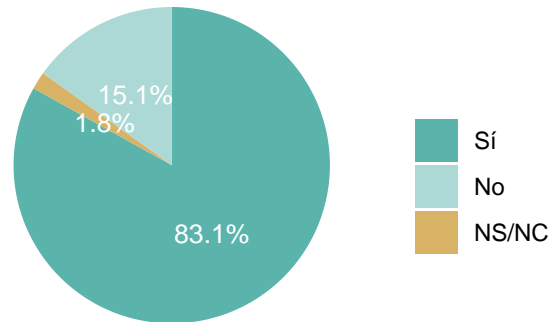
	Respostes	%
Sí	771	72.9
No	239	22.6
Les desconec	41	3.9
NS/NC	7	0.7
TOTAL	1058	100.0



2. Comunicació

2.1. S'ha donat resposta a les meves consultes en un termini de dos dies laborables?

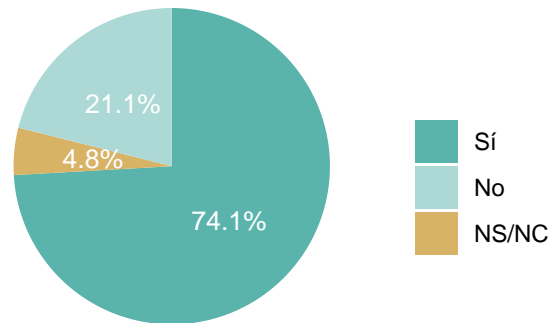
	Respostes	%
Sí	879	83.1
No	160	15.1
NS/NC	19	1.8
TOTAL	1058	100.0



3. Càrrega de treball i recursos

3.1. La càrrega de treball i el volum de feina es correspon amb el nombre de crèdits de l'assignatura?

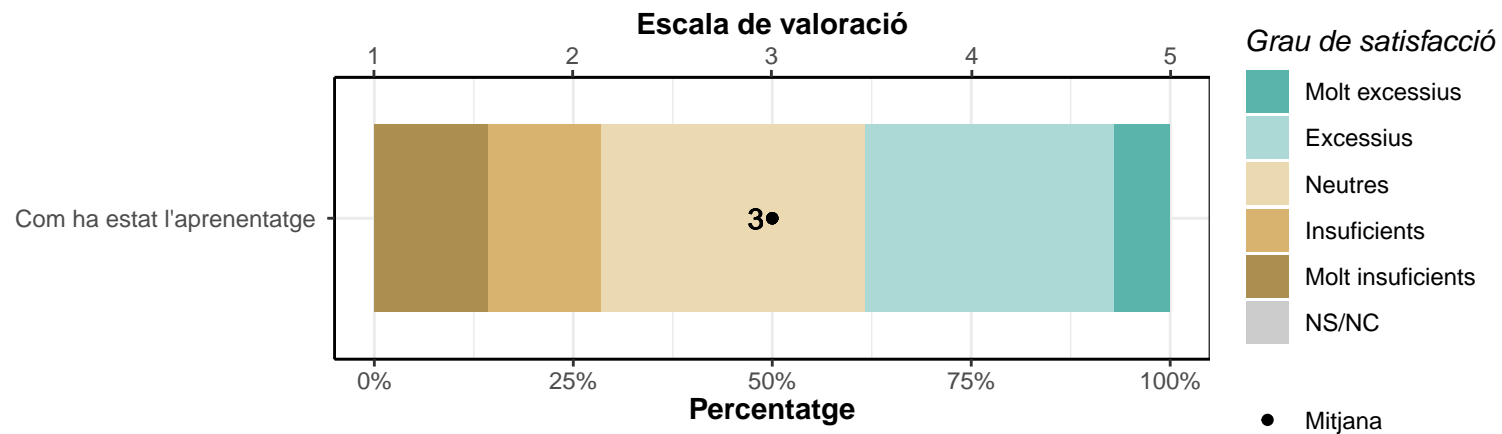
	Respostes	%
Sí	784	74.1
No	223	21.1
NS/NC	51	4.8
TOTAL	1058	100.0



3.2. Pel que fa a les classes síncrones (en streaming a temps real) que t'hem impartit, o els materials que se t'han posat a disposició indica com han estat per al teu aprenentatge.

* Escala de valoració: d'1 (molt insuficient) a 5 (molt excessiu); NS/NC (no sap o no contesta)

	1		2		3		4		5		NS/NC		Mitjana	Desv. tipus
	Respostes	%	Respostes	%	Respostes	%	Respostes	%	Respostes	%	Respostes	%		
Com ha estat l'aprenentatge	151	14.3	150	14.2	351	33.2	332	31.4	74	7	0	0	3	1.14
TOTAL	151	14.3	150	14.2	351	33.2	332	31.4	74	7	0	0	3	1.14

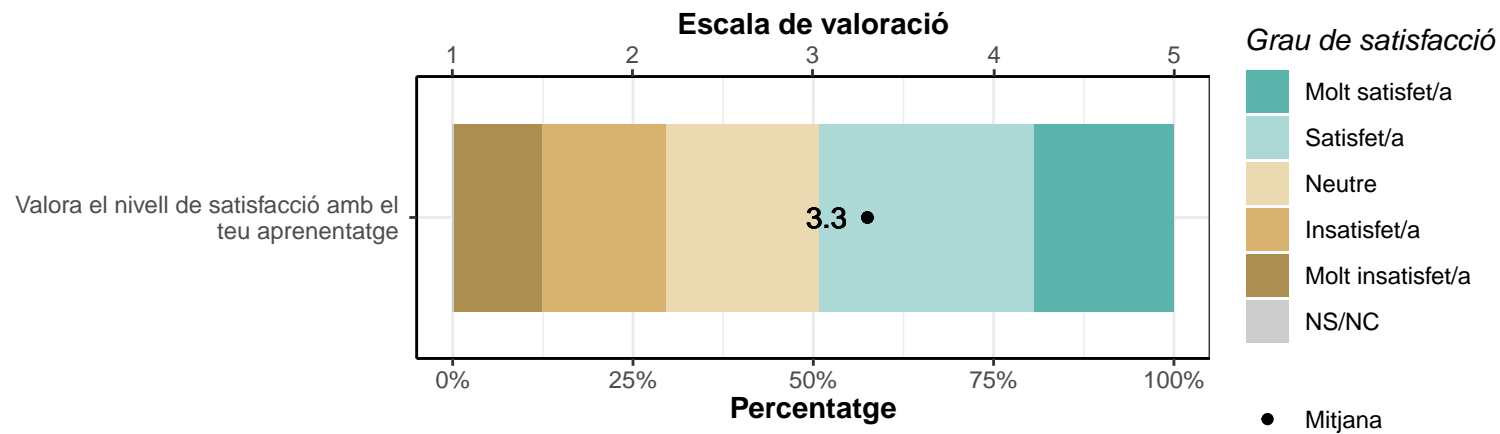


4. Satisfacció general

4.1. Tenint en compte les competències que has d'adquirir en aquesta assignatura i segons com vas veient que es desenvolupa, valora el nivell de satisfacció amb el teu aprenentatge.

* Escala de valoració: d'1 (molt insatisfet/a) a 5 (molt satisfet/a); NS/NC (no sap o no contesta)

	1		2		3		4		5		NS/NC		Mitjana	Desv. tipus
	Respostes	%	Respostes	%	Respostes	%	Respostes	%	Respostes	%	Respostes	%		
Valora el nivell de satisfacció amb el teu aprenentatge	130	12.3	181	17.1	225	21.3	316	29.9	204	19.3	2	0.2	3.3	1.29
TOTAL	130	12.3	181	17.1	225	21.3	316	29.9	204	19.3	2	0.2	3.3	1.29



4.2. El professorat de l'assignatura ha sabut respondre al problema del confinament, tenint en compte la dificultat que això comporta.

* Escala de valoració: d'1 (molt en desacord) a 5 (molt d'acord); NS/NC (no sap o no contesta)

	1		2		3		4		5		NS/NC		Mitjana	Desv. tipus
	Respostes	%	Respostes	%	Respostes	%	Respostes	%	Respostes	%	Respostes	%		
El professorat de l'assignatura ha sabut respondre al problema del confinament	151	14.3	133	12.6	178	16.8	247	23.3	344	32.5	5	0.5	3.5	1.42
TOTAL	151	14.3	133	12.6	178	16.8	247	23.3	344	32.5	5	0.5	3.5	1.42

