

Enquestes a l'estudiantat sobre l'actuació docent i les assignatures: resultats de participació en el segon semestre del curs 2014-15

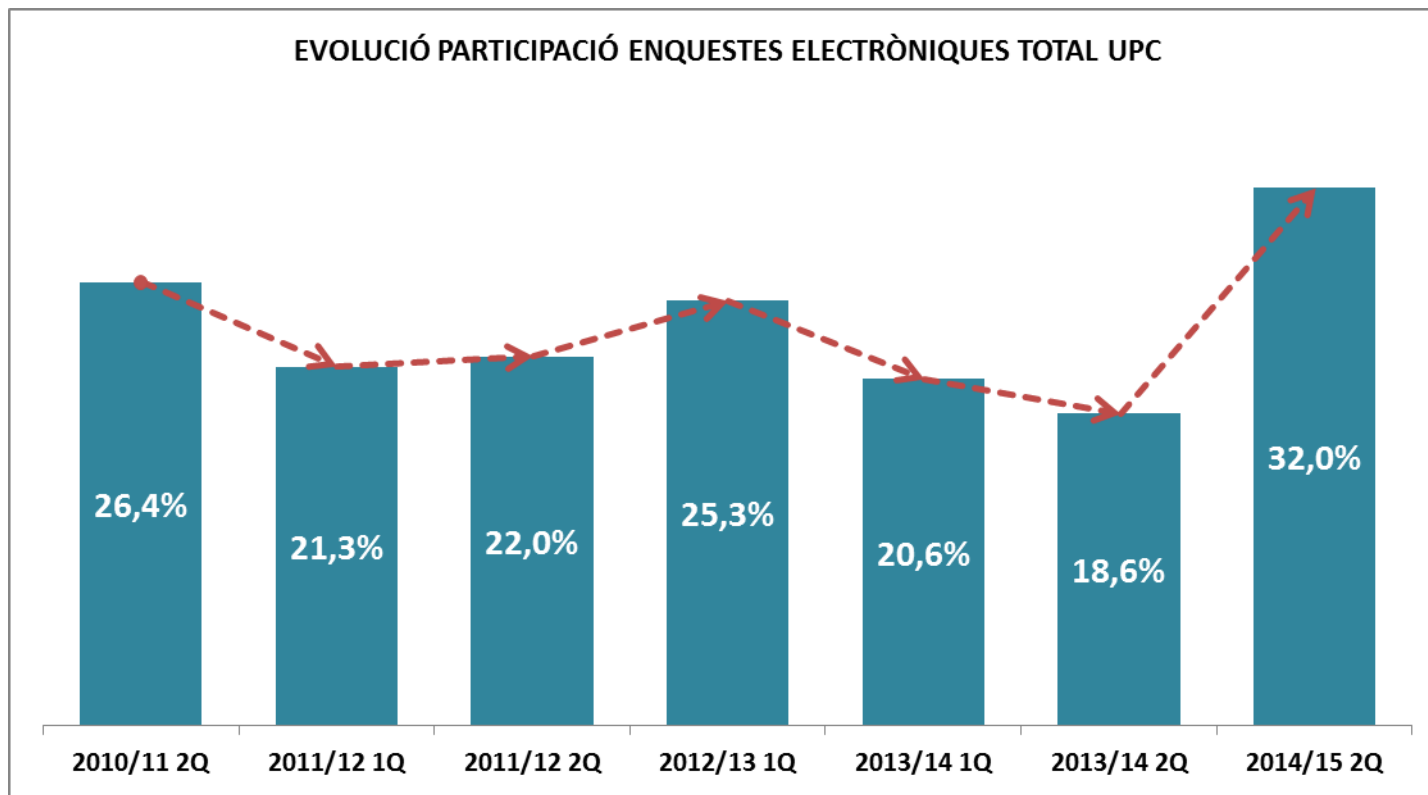


UNIVERSITAT POLITÈCNICA
DE CATALUNYA
BARCELONATECH

Campus d'Excel·lència Internacional

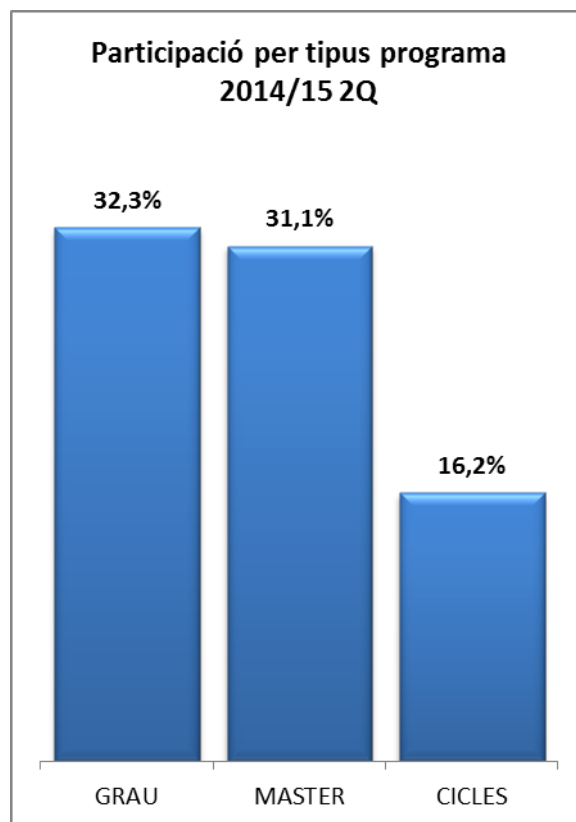
Vicerectorat de Política Universitària
Juliol de 2015

Evolució de la participació global (1)



Nombre de centres implicats: 11 / 12 / 12 / 13 / 14 / 16 / 17

Evolució de la participació global (2)

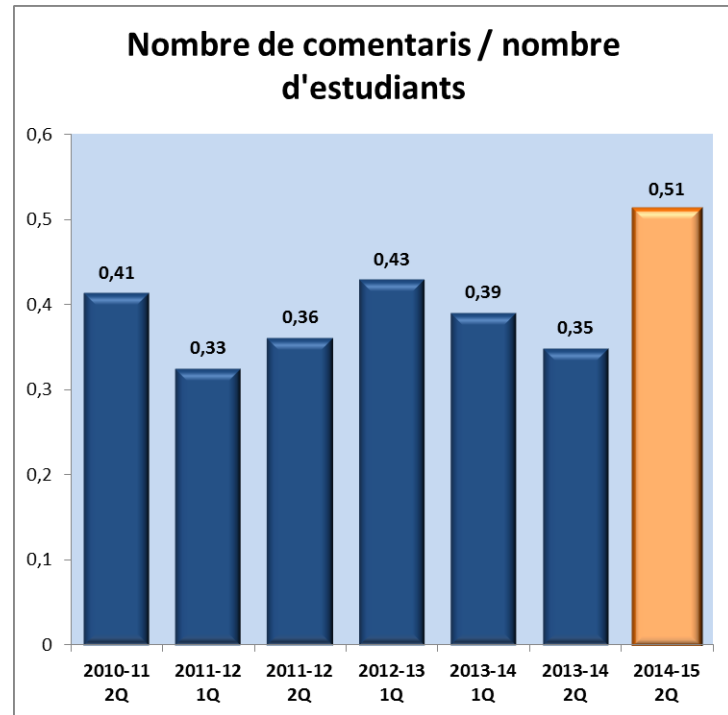
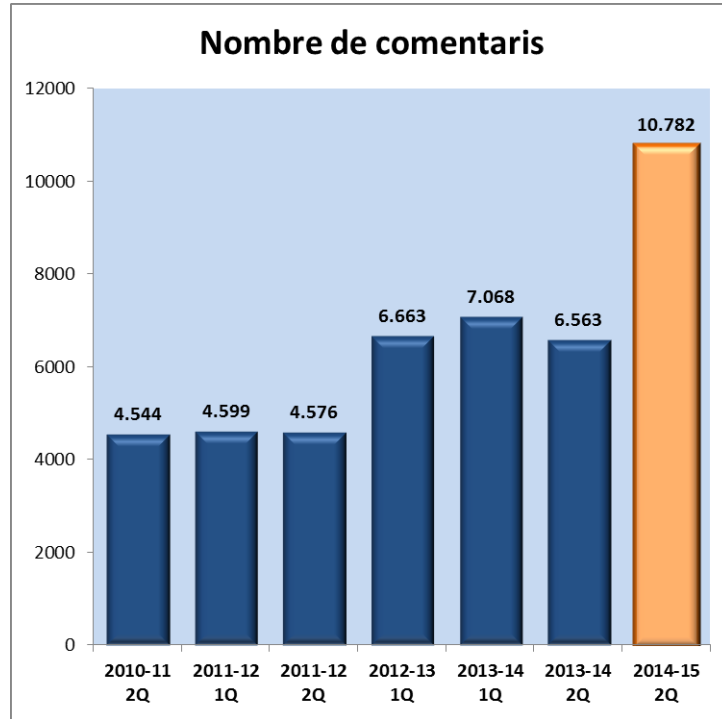


82.772 respostes sobre 258.593 possibles:

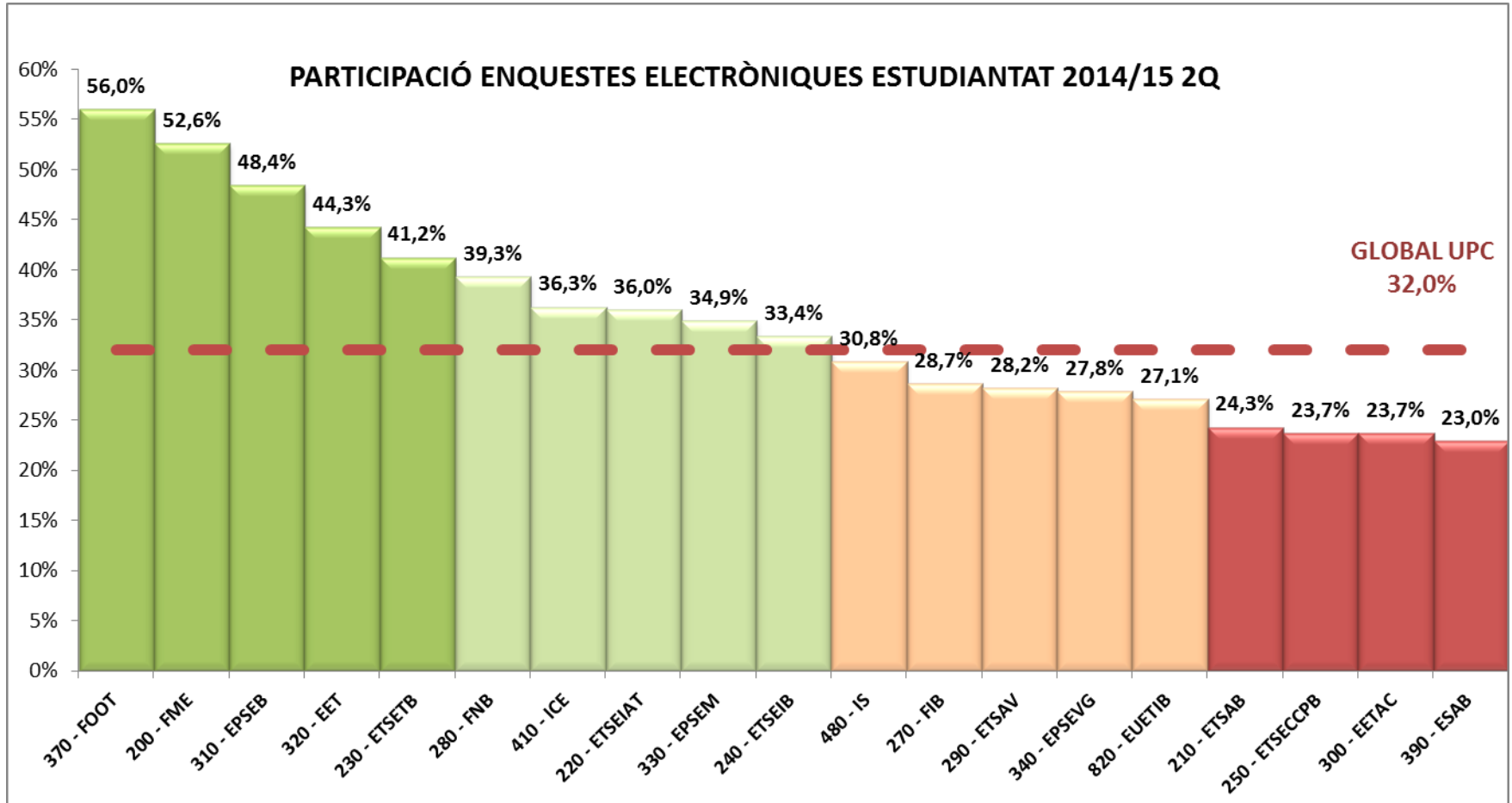
- 73.158 de 226.840 a grau
- 9.315 de 29.910 a màster
- 299 de 1.843 a cicles

Evolució de la participació global (i 3)

Campus d'Excel·lència Internacional

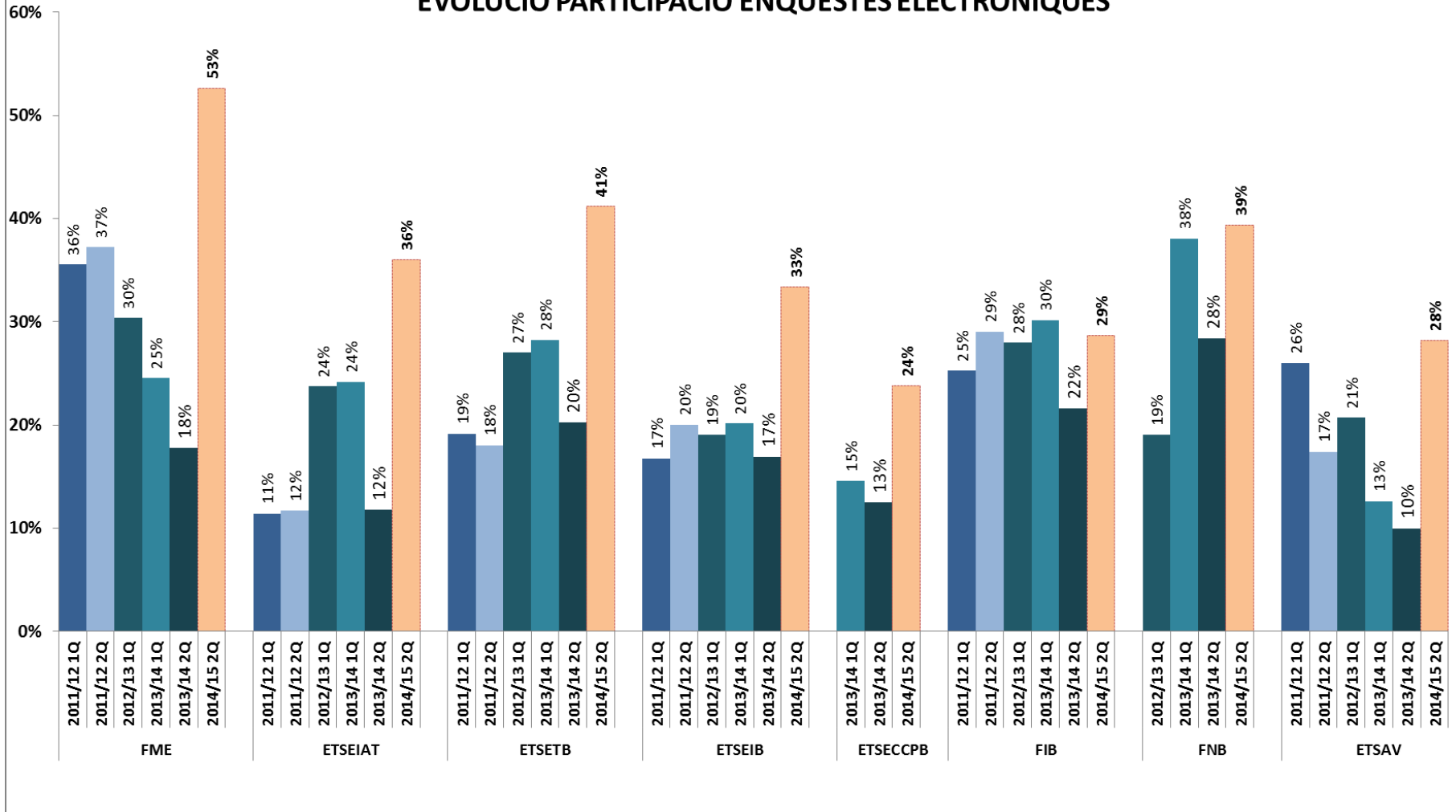


Participació per centre (1)

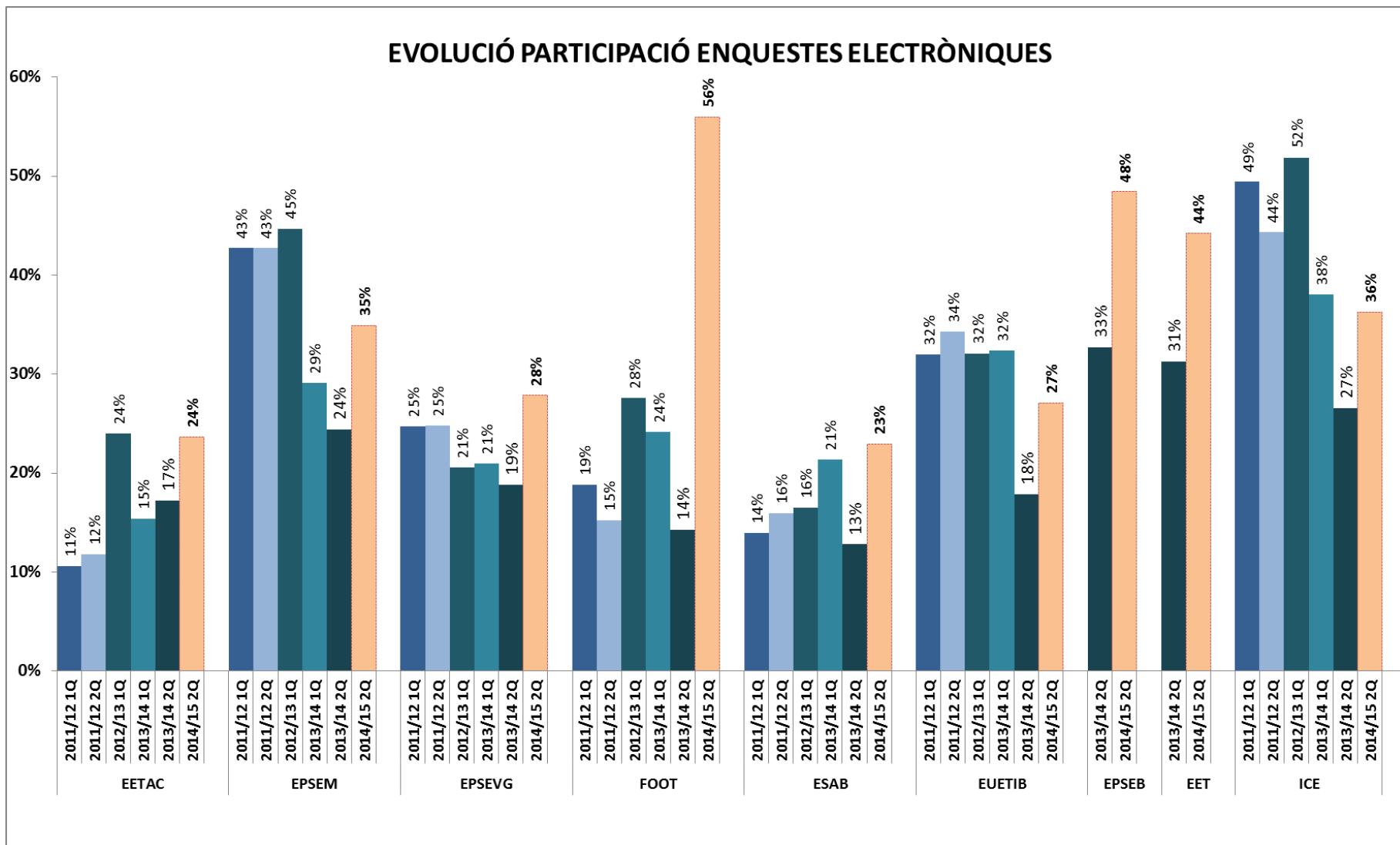


Participació per centre (2)

EVOLUCIÓ PARTICIPACIÓ ENQUESTES ELECTRÒNIQUES

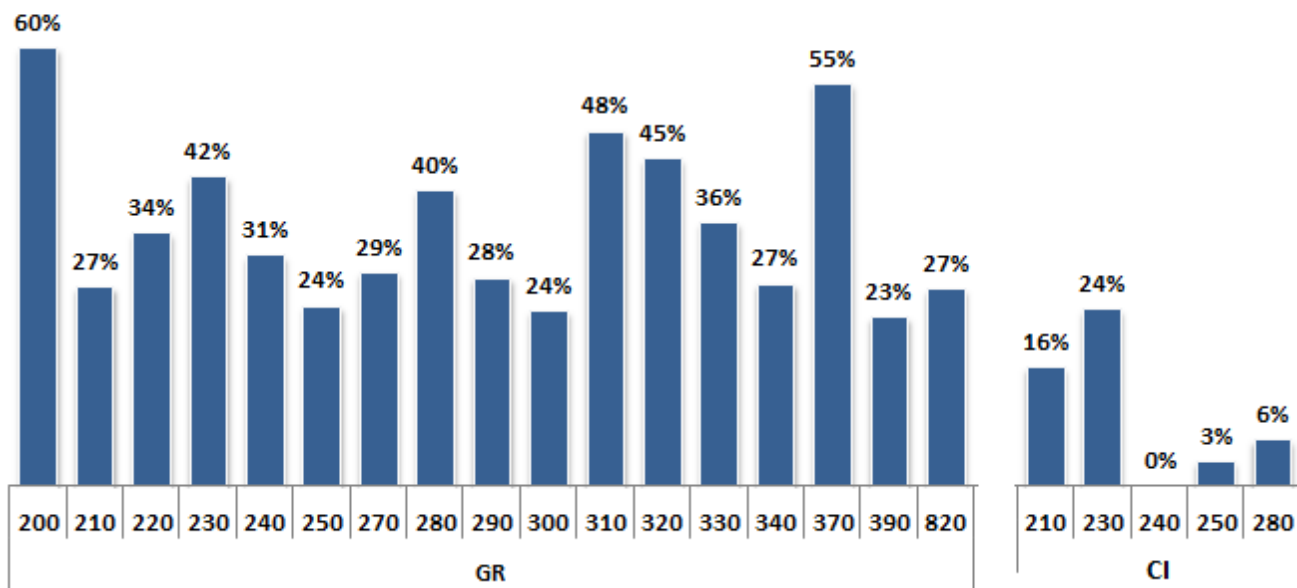


Participació per centre (3)

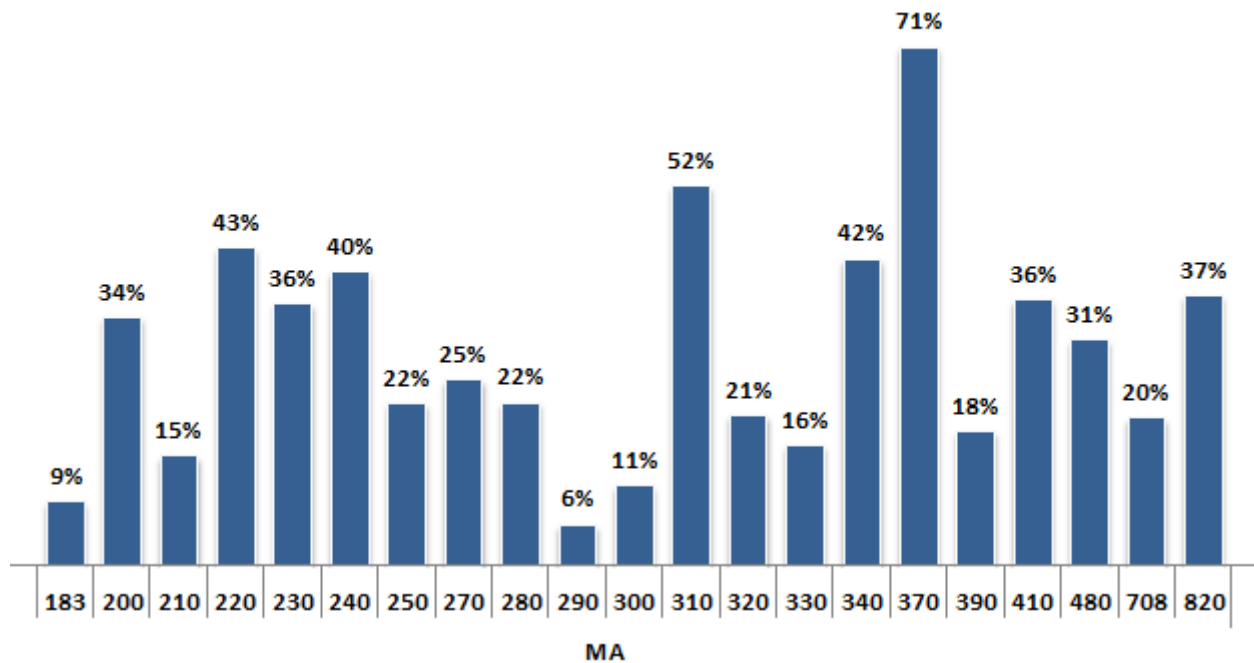


Participació per centre (4)

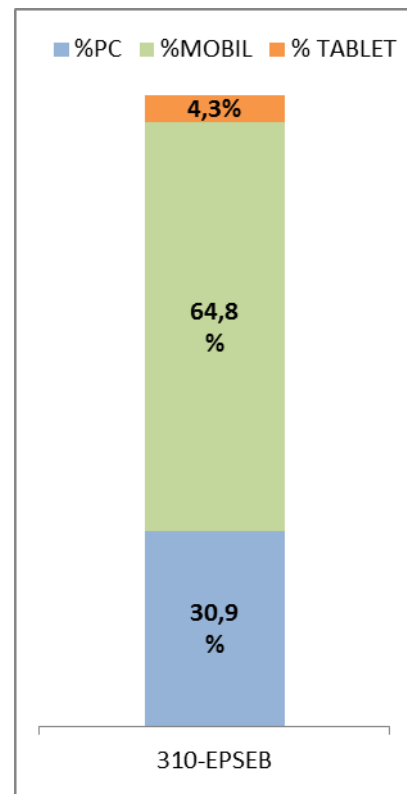
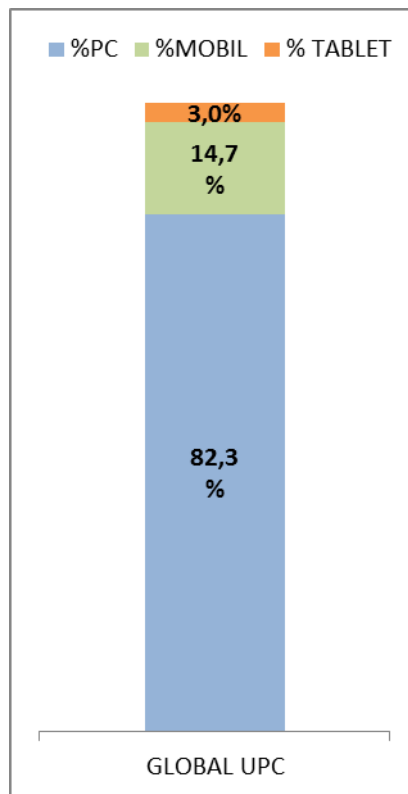
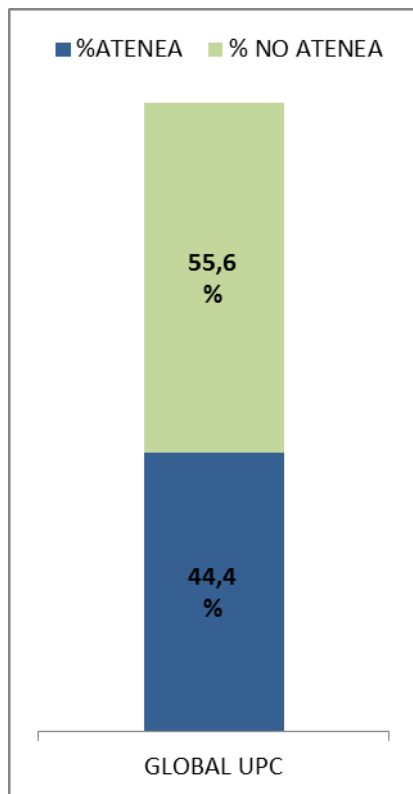
PARTICIPACIÓ PER PROGRAMA I CENTRE: GRAUS I CICLES



PARTICIPACIÓ PER PROGRAMA I CENTRE: MÀSTERS



Accés a l'aplicació (1)



Accés a l'aplicació (i 2)

