



UNIVERSITAT POLITÈCNICA DE CATALUNYA  
BARCELONATECH

Gabinet de Planificació, Avaluació i Qualitat

# Informe de resultats

## Enquesta de satisfacció als graduats/ades en el Curs 2019-2020

Gabinet de Planificació, Avaluació i Qualitat (GPAQ)  
ESCOLA POLITÈCNICA SUPERIOR D'EDIFICACIÓ DE BARCELONA (EPSEB)

*Març de 2021*

# Índex

<b>0. Fitxa Tècnica</b>	<b>2</b>
<b>1. Indica el motiu principal pel qual vas escollir la titulació que acabes de finalitzar.</b>	<b>4</b>
<b>2. Has compaginat els estudis amb una feina?</b>	<b>5</b>
<b>3. Valoració global de la titulació</b>	<b>6</b>
3.1. Titulació i pla d'estudis . . . . .	6
3.2. Professorat i tutories . . . . .	9
3.3. Intranet i sistema d'avaluació . . . . .	12
3.4. Pràctiques externes, mobilitat i TFG . . . . .	14
3.5. Serveis universitaris . . . . .	17
3.6. Competències . . . . .	22
<b>4. Satisfacció general</b>	<b>25</b>
4.1. Estic satisfet/a amb la titulació . . . . .	25
4.2. Si tornés a començar, triaria la mateixa titulació? . . . . .	26
4.3. Si tornés a començar, triaria la mateixa universitat? . . . . .	27

## 0. Fitxa Tècnica

**OBJECTIU:** L'objectiu d'aquesta enquesta és recollir informació sobre la satisfacció dels graduats/ades envers els estudis un cop finalitzats, essent aquesta una visió global necessària per a la millora del programa formatiu. AQU Catalunya ha liderat l'elaboració d'un model d'enquesta comú a totes les universitats catalanes i que permetrà la comparabilitat entre elles.

**REALITZACIÓ DE L'ENQUESTA:** AQU Catalunya

**INICI TREBALL DE CAMP:** 1 de Desembre 2020

**FINAL TREBALL DE CAMP:** 31 de Gener 2021

**POBLACIÓ:** Estudiantat graduat al curs 2019/20

**CENTRE:** EPSEB

Característiques metodològiques	
Instrument	Enquesta
Població total	139
Percentatge de participació	11.5%
Format	Digital
Periodicitat	Anual
Error mostral	23.1%

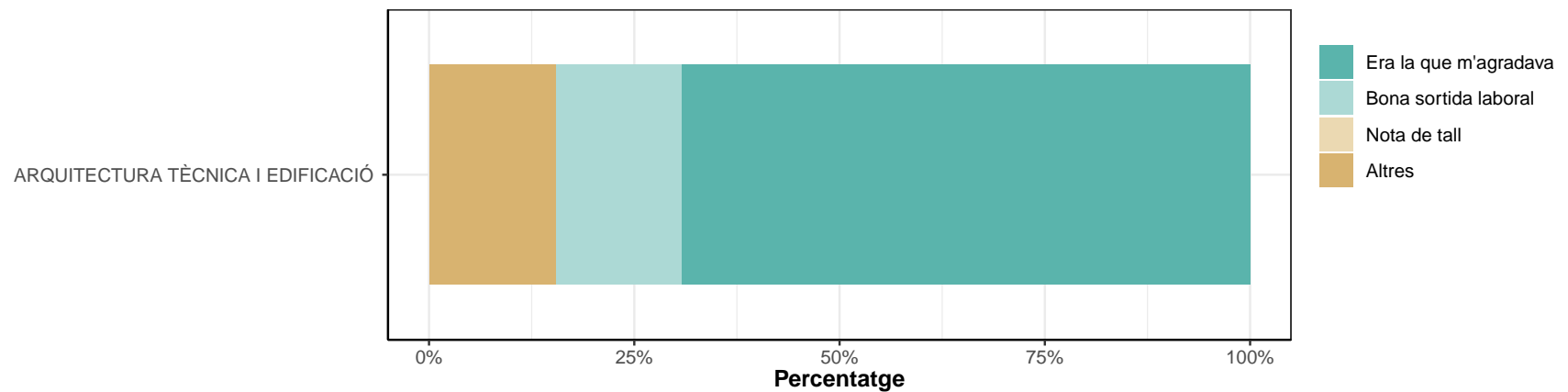
**TAULA DE PARTICIPACIÓ:**

\* No es mostren els resultats de les titulacions que hagin obtingut menys de 3 respostes

Estudi	Dones	%	Homes	%	Respostes	%	Població Total	Error Mostral
ARQUITECTURA TÈCNICA I EDIFICACIÓ	3	23.1	10	76.9	13	10.6	123	25.8%
CIÈNCIES I TECNOLOGIES DE L'EDIFICACIÓ	1	100.0	0	0.0	1	9.1	11	98%
ENGINYERIA EN GEOINFORMACIÓ I GEOMÀTICA	1	50.0	1	50.0	2	40.0	5	60%
TOTAL	5	31.2	11	68.8	16	11.5	139	23.1%

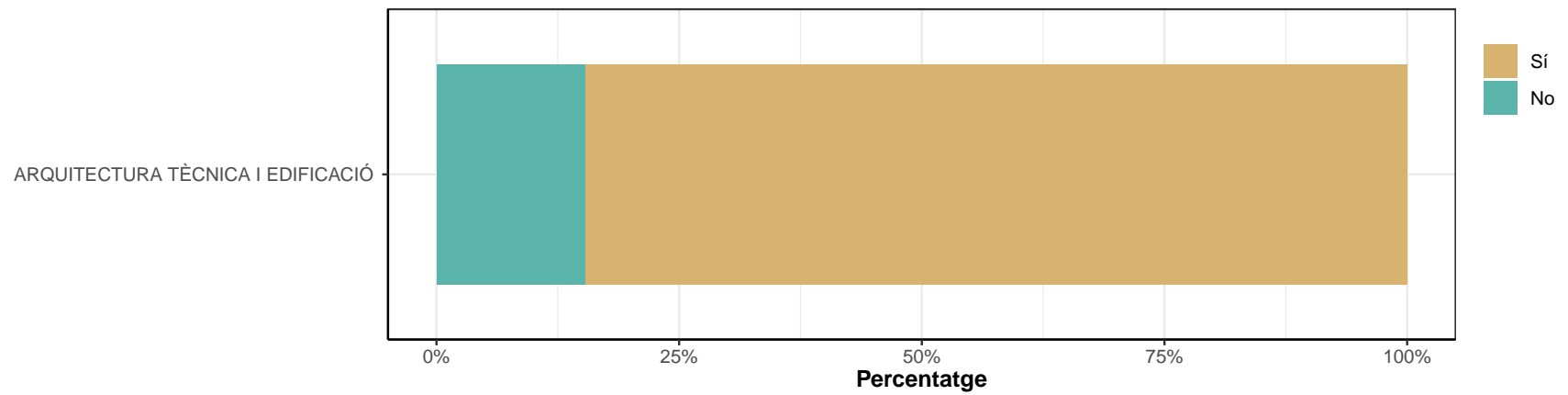
### 1. Indica el motiu principal pel qual vas escollir la titulació que acabes de finalitzar.

	Era la que m'agradava		Bona sortida laboral		Nota de tall		Altres	
	n	%	n	%	n	%	n	%
ARQUITECTURA TÈCNICA I EDIFICACIÓ	9	69.2	2	15.4	0	0	2	15.4



## 2. Has compaginat els estudis amb una feina?

	Sí		No	
	n	%	n	%
ARQUITECTURA TÈCNICA I EDIFICACIÓ	11	84.6	2	15.4



### 3. Valoració global de la titulació

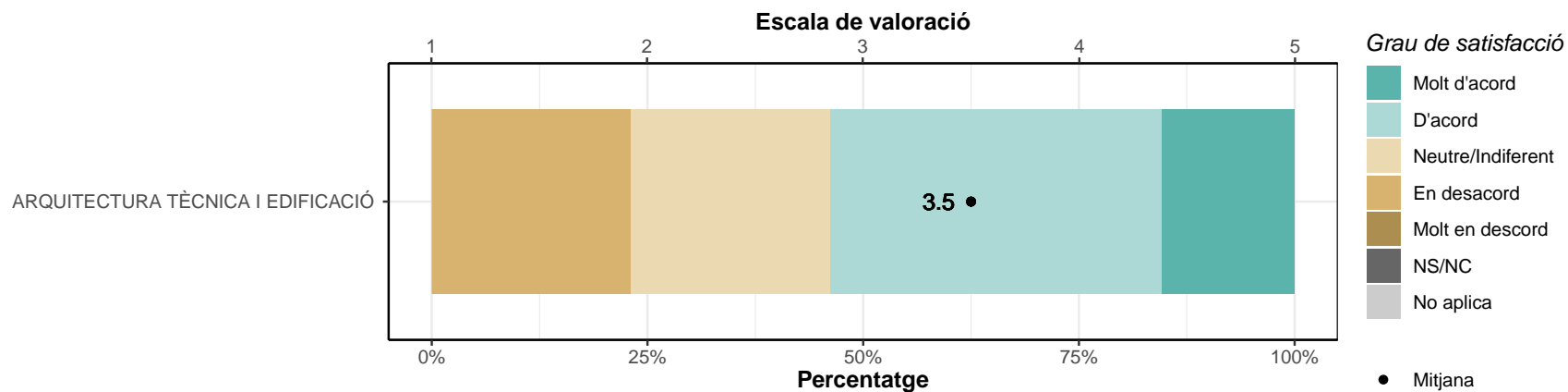
#### 3.1. Titulació i pla d'estudis

L'estructura del pla d'estudis ha permès una progressió adequada del meu aprenentatge

\* Escala de valoració: d'1 (molt en desacord) a 5 (molt d'acord), NS/NC (No sap/No contesta), No aplica

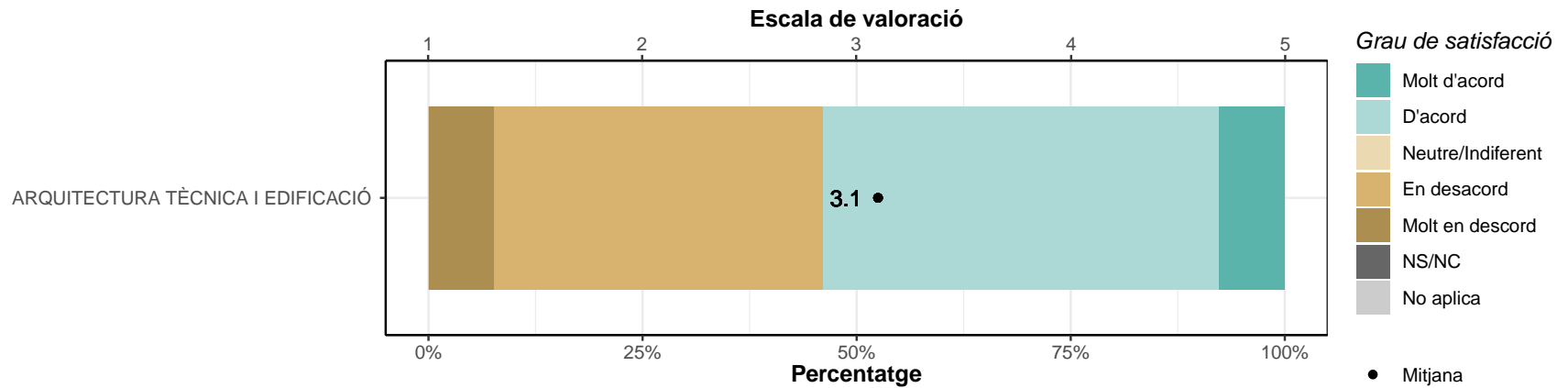
\* n: Nombre de respostes

	1		2		3		4		5		NS/NC		No aplica		Mitjana	Desv. Tipus
	n	%	n	%	n	%	n	%	n	%	n	%	n	%		
ARQUITECTURA TÈCNICA I EDIFICACIÓ	0	0	3	23.1	3	23.1	5	38.5	2	15.4	0	0	0	0	3.5	1.05



**Hi ha hagut una bona coordinació en els continguts de les assignatures per evitar solapaments**

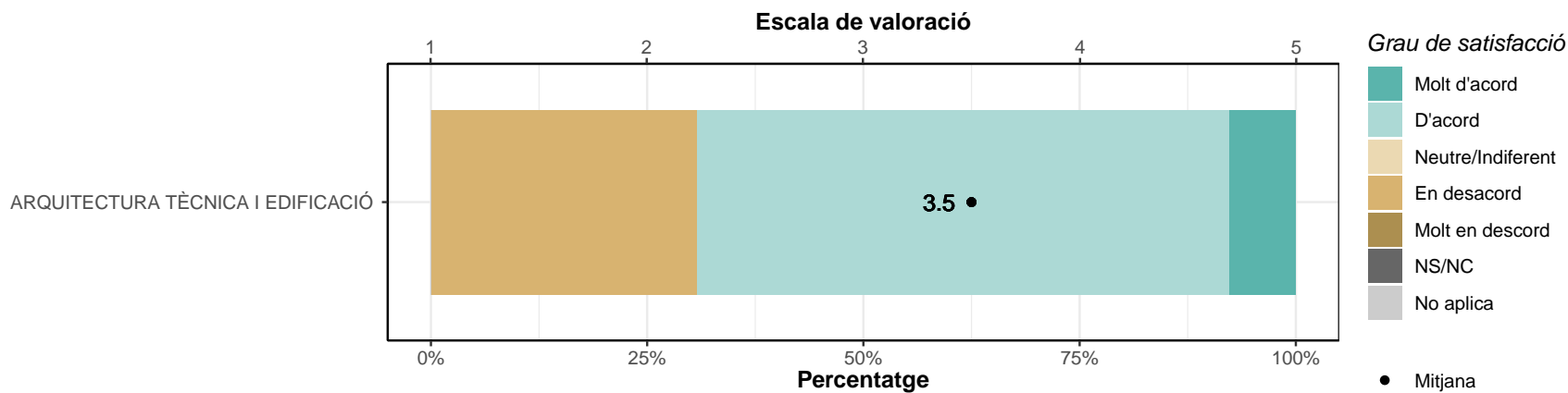
	1		2		3		4		5		NS/NC		No aplica		Mitjana	Desv. Tipus
	n	%	n	%	n	%	n	%	n	%	n	%	n	%		
ARQUITECTURA TÈCNICA I EDIFICACIÓ	1	7.7	5	38.5	0	0	6	46.2	1	7.7	0	0	0	0	3.1	1.26





**El volum de treball exigit ha estat coherent amb el nombre de crèdits de les assignatures**

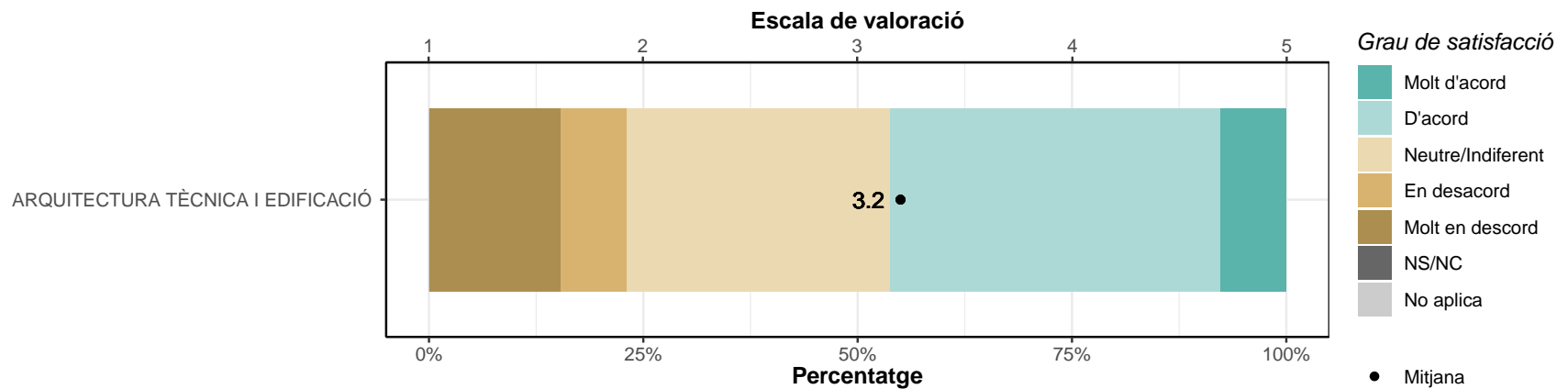
	1		2		3		4		5		NS/NC		No aplica		Mitjana	Desv. Tipus
	n	%	n	%	n	%	n	%	n	%	n	%	n	%		
ARQUITECTURA TÈCNICA I EDIFICACIÓ	0	0	4	30.8	0	0	8	61.5	1	7.7	0	0	0	0	3.5	1.05



### 3.2. Professorat i tutories

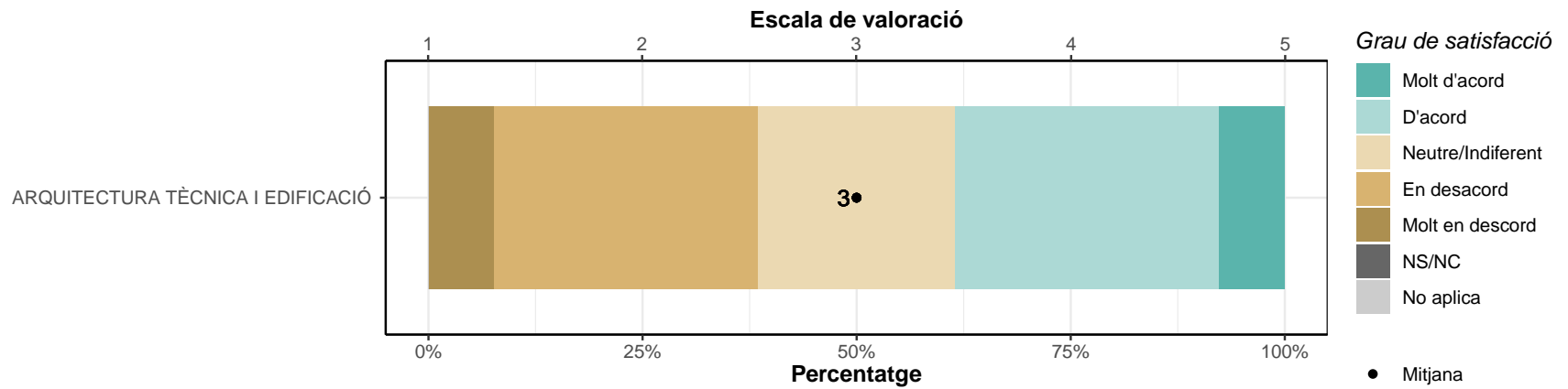
#### Estic satisfet/a amb el professorat

	1		2		3		4		5		NS/NC		No aplica		Mitjana	Desv. Tipus
	n	%	n	%	n	%	n	%	n	%	n	%	n	%		
ARQUITECTURA TÈCNICA I EDIFICACIÓ	2	15.4	1	7.7	4	30.8	5	38.5	1	7.7	0	0	0	0	3.2	1.21



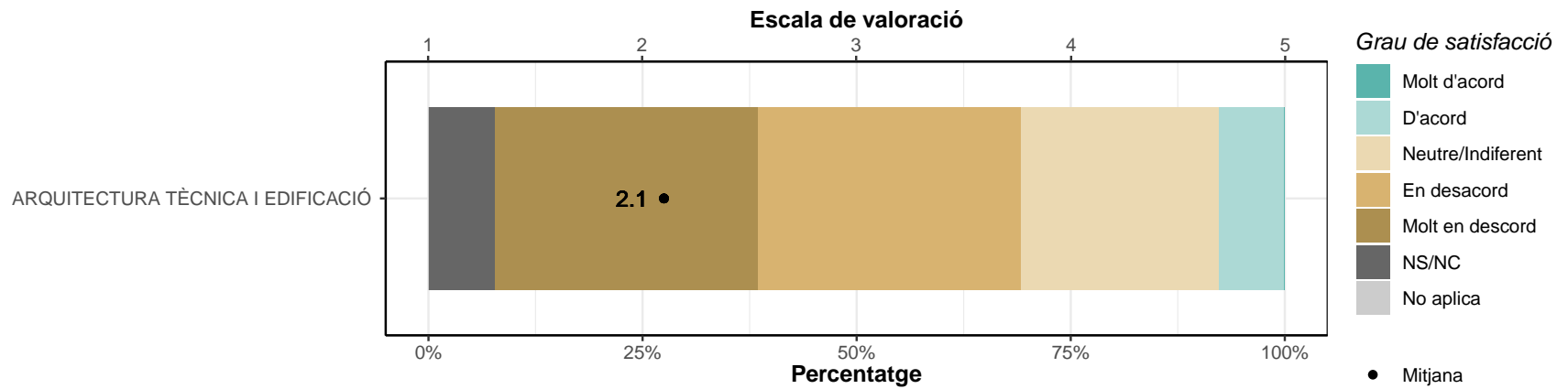
**La metodologia docent emprada pel professorat ha afavorit el meu aprenentatge**

	1		2		3		4		5		NS/NC		No aplica		Mitjana	Desv. Tipus
	n	%	n	%	n	%	n	%	n	%	n	%	n	%		
ARQUITECTURA TÈCNICA I EDIFICACIÓ	1	7.7	4	30.8	3	23.1	4	30.8	1	7.7	0	0	0	0	3	1.15



**La tutorització ha estat útil i ha contribuït a millorar el meu aprenentatge**

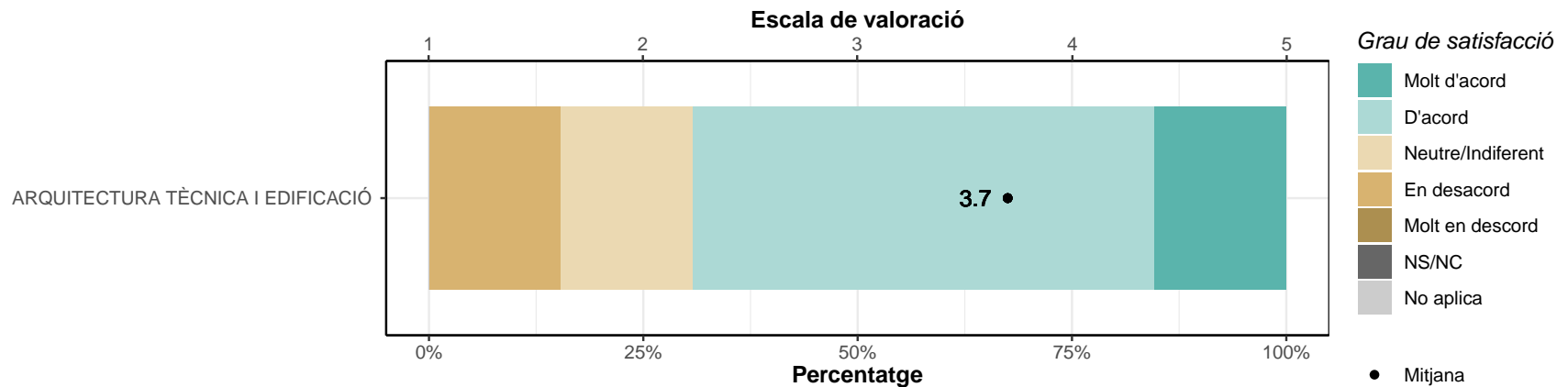
	1		2		3		4		5		NS/NC		No aplica		Mitjana	Desv. Tipus
	n	%	n	%	n	%	n	%	n	%	n	%	n	%		
ARQUITECTURA TÈCNICA I EDIFICACIÓ	4	30.8	4	30.8	3	23.1	1	7.7	0	0	1	7.7	0	0	2.1	1



### 3.3. Intranet i sistema d'avaluació

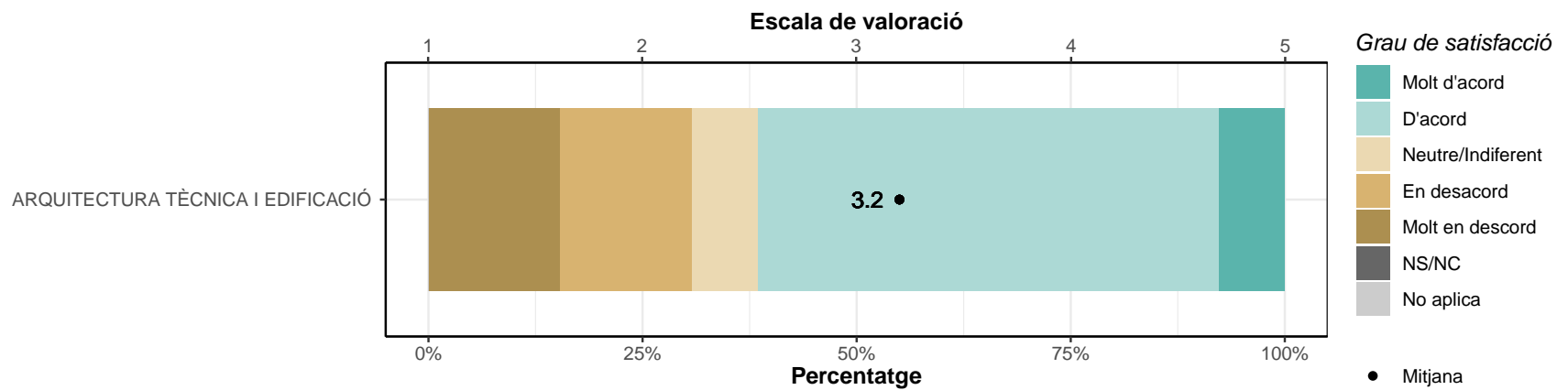
L'ús del campus virtual ha facilitat el meu aprenentatge

	1		2		3		4		5		NS/NC		No aplica		Mitjana	Desv. Tipus
	n	%	n	%	n	%	n	%	n	%	n	%	n	%		
ARQUITECTURA TÈCNICA I EDIFICACIÓ	0	0	2	15.4	2	15.4	7	53.8	2	15.4	0	0	0	0	3.7	0.95



**Els sistemes d'avaluació han permès reflectir adequadament el meu aprenentatge**

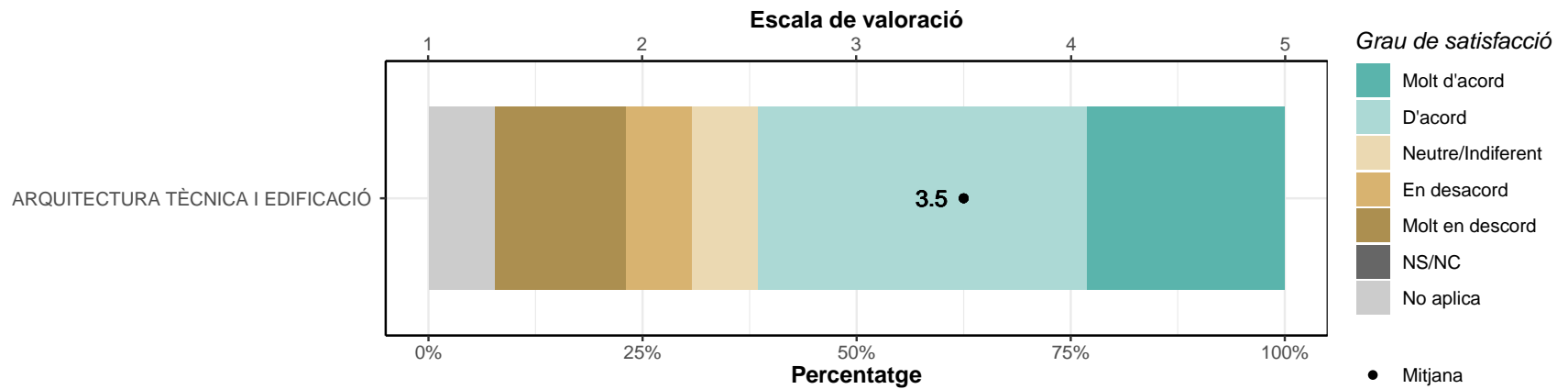
	1		2		3		4		5		NS/NC		No aplica		Mitjana	Desv. Tipus
	n	%	n	%	n	%	n	%	n	%	n	%	n	%		
ARQUITECTURA TÈCNICA I EDIFICACIÓ	2	15.4	2	15.4	1	7.7	7	53.8	1	7.7	0	0	0	0	3.2	1.3



### 3.4. Pràctiques externes, mobilitat i TFG

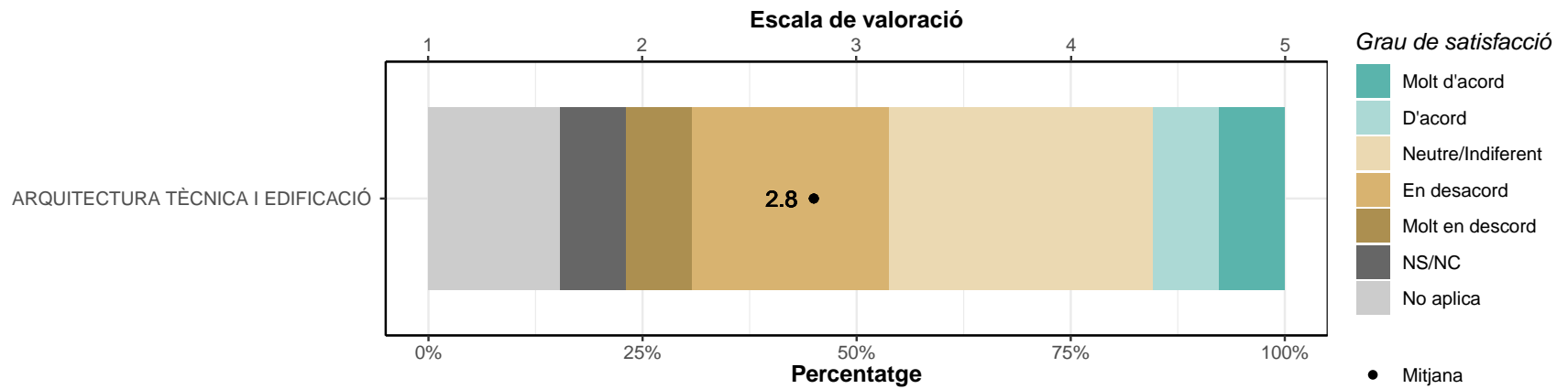
Les pràctiques externes m'han permès aplicar els coneixements adquirits durant la titulació

	1		2		3		4		5		NS/NC		No aplica		Mitjana	Desv. Tipus
	n	%	n	%	n	%	n	%	n	%	n	%	n	%		
ARQUITECTURA TÈCNICA I EDIFICACIÓ	2	15.4	1	7.7	1	7.7	5	38.5	3	23.1	0	0	1	7.7	3.5	1.45



**Les accions de mobilitat que he realitzat han estat rellevants per al meu aprenentatge**

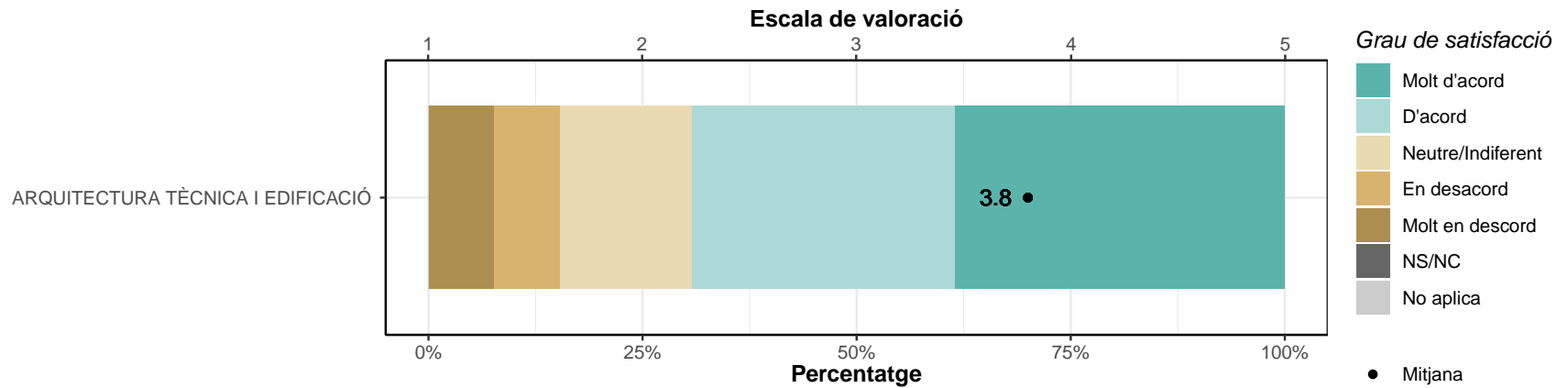
	1		2		3		4		5		NS/NC		No aplica		Mitjana	Dev. Tipus
	n	%	n	%	n	%	n	%	n	%	n	%	n	%		
ARQUITECTURA TÈCNICA I EDIFICACIÓ	1	7.7	3	23.1	4	30.8	1	7.7	1	7.7	1	7.7	2	15.4	2.8	1.14





**El treball de fi de grau/final m'ha estat útil per consolidar les competències de la titulació**

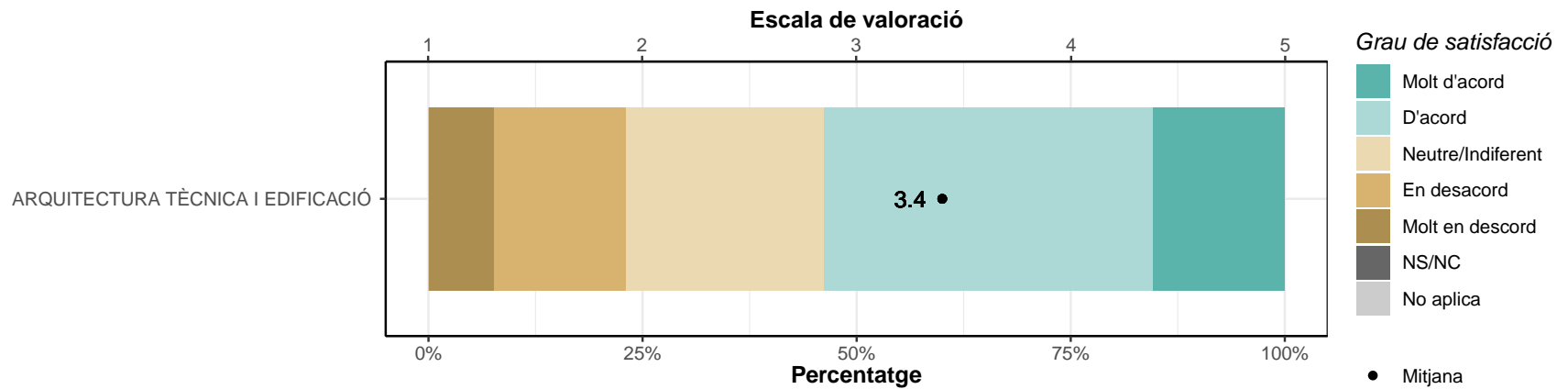
	1		2		3		4		5		NS/NC		No aplica		Mitjana	Desv. Tipus
	n	%	n	%	n	%	n	%	n	%	n	%	n	%		
ARQUITECTURA TÈCNICA I EDIFICACIÓ	1	7.7	1	7.7	2	15.4	4	30.8	5	38.5	0	0	0	0	3.8	1.28



### 3.5. Serveis universitaris

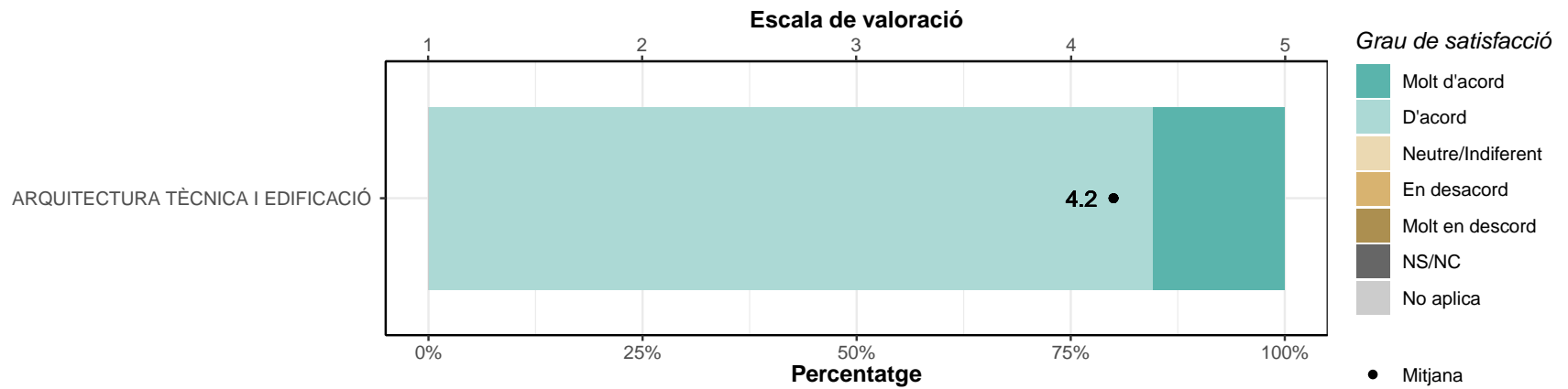
Les instal·lacions (aules i espais docents) han estat adequades per afavorir el meu aprenentatge

	1		2		3		4		5		NS/NC		No aplica		Mitjana	Desv. Tipus
	n	%	n	%	n	%	n	%	n	%	n	%	n	%		
ARQUITECTURA TÈCNICA I EDIFICACIÓ	1	7.7	2	15.4	3	23.1	5	38.5	2	15.4	0	0	0	0	3.4	1.19



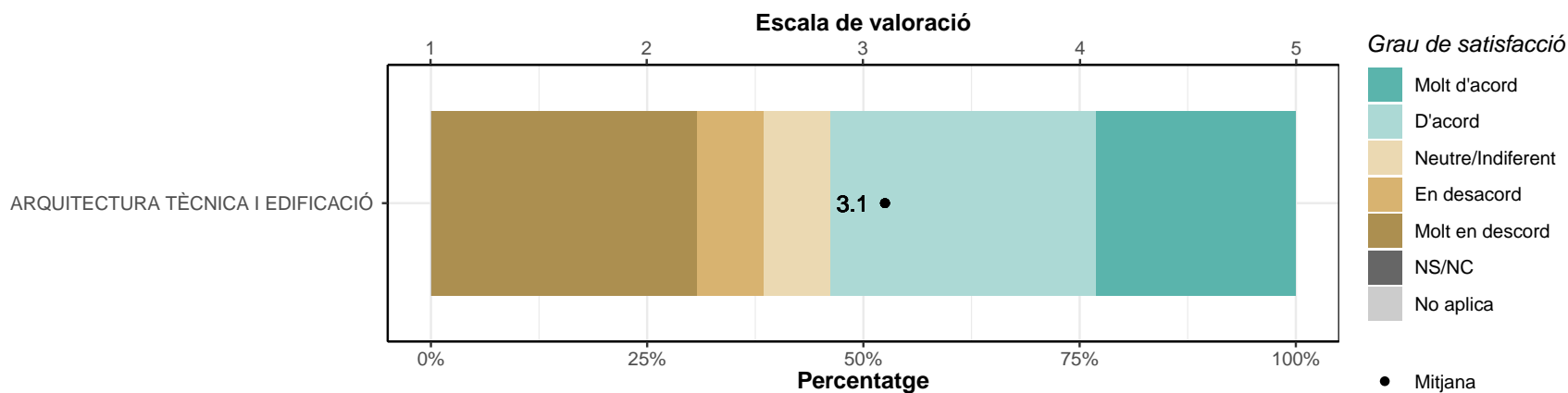
**Els recursos facilitats pel serveis de biblioteca i de suport a la docència han respost a les meves necessitats**

	1		2		3		4		5		NS/NC		No aplica		Mitjana	Desv. Tipus
	n	%	n	%	n	%	n	%	n	%	n	%	n	%		
ARQUITECTURA TÈCNICA I EDIFICACIÓ	0	0	0	0	0	0	11	84.6	2	15.4	0	0	0	0	4.2	0.38



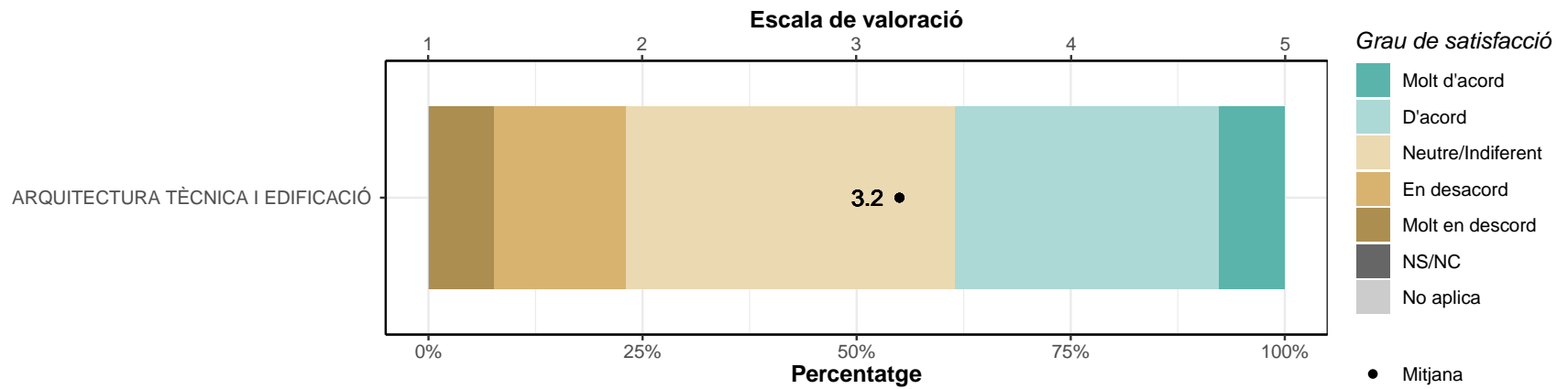
**Els serveis de suport a l'estudiant (informació, matriculació, tràmits acadèmics, beques, orientació, etc.) m'han ofert un bon assessorament i atenció**

	1		2		3		4		5		NS/NC		No aplica		Mitjana	Desv. Tipus
	n	%	n	%	n	%	n	%	n	%	n	%	n	%		
ARQUITECTURA TÈCNICA I EDIFICACIÓ	4	30.8	1	7.7	1	7.7	4	30.8	3	23.1	0	0	0	0	3.1	1.66



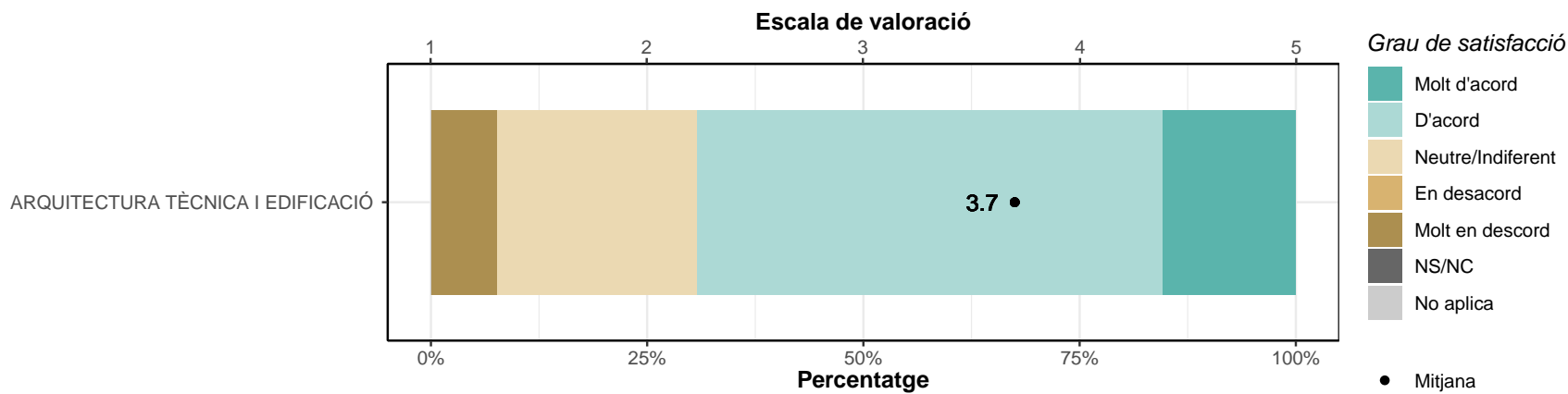
**He rebut resposta adequada de les meves queixes i suggeriments**

	1		2		3		4		5		NS/NC		No aplica		Mitjana	Desv. Tipus
	n	%	n	%	n	%	n	%	n	%	n	%	n	%		
ARQUITECTURA TÈCNICA I EDIFICACIÓ	1	7.7	2	15.4	5	38.5	4	30.8	1	7.7	0	0	0	0	3.2	1.07



**La informació referent a la titulació al web és accessible i m'ha resultat útil**

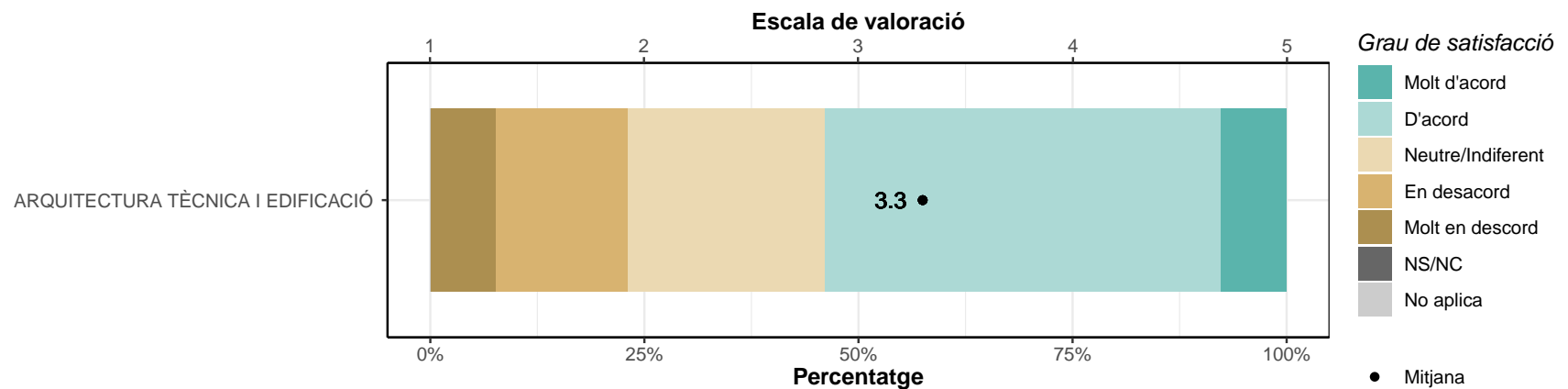
	1		2		3		4		5		NS/NC		No aplica		Mitjana	Desv. Tipus
	n	%	n	%	n	%	n	%	n	%	n	%	n	%		
ARQUITECTURA TÈCNICA I EDIFICACIÓ	1	7.7	0	0	3	23.1	7	53.8	2	15.4	0	0	0	0	3.7	1.03



### 3.6. Competències

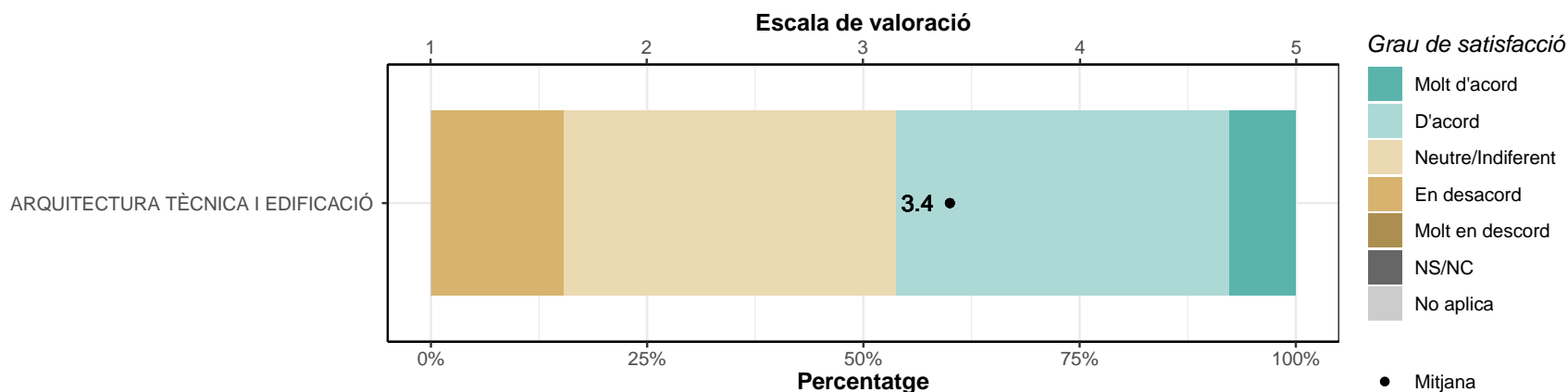
La formació rebuda m'ha permès millorar les habilitats comunicatives

	1		2		3		4		5		NS/NC		No aplica		Mitjana	Desv. Tipus
	n	%	n	%	n	%	n	%	n	%	n	%	n	%		
ARQUITECTURA TÈCNICA I EDIFICACIÓ	1	7.7	2	15.4	3	23.1	6	46.2	1	7.7	0	0	0	0	3.3	1.11



La formació rebuda m’ha permès millorar les competències personals (nivell de confiança, lideratge, aprenentatge autònom, creativitat, resolució de nous problemes, anàlisi crítica, treball en equip, etc.)

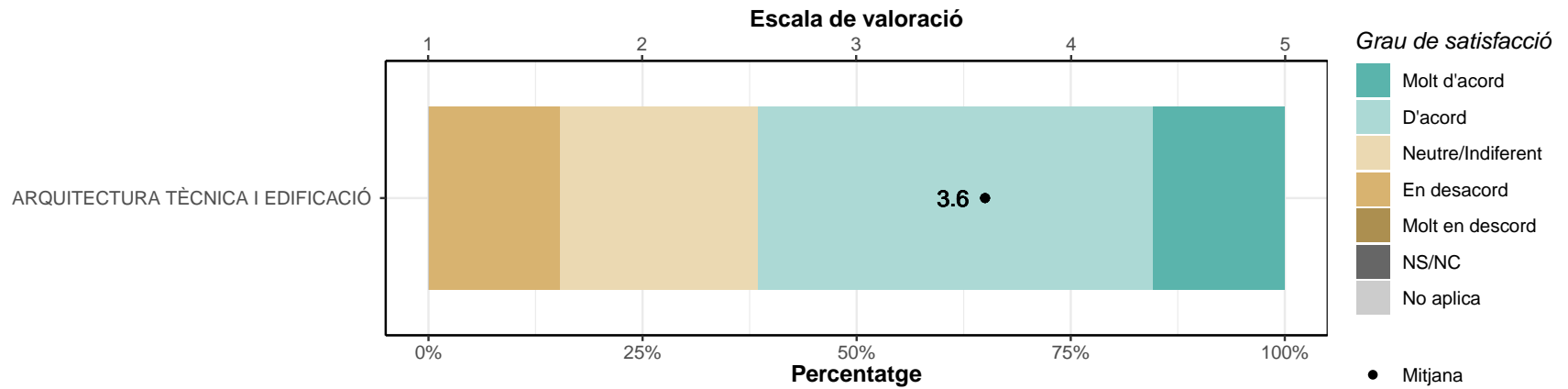
	1		2		3		4		5		NS/NC		No aplica		Mitjana	Desv. Tipus
	n	%	n	%	n	%	n	%	n	%	n	%	n	%		
ARQUITECTURA TÈCNICA I EDIFICACIÓ	0	0	2	15.4	5	38.5	5	38.5	1	7.7	0	0	0	0	3.4	0.87





**La formació rebuda m'ha permès millorar les capacitats per a l'activitat professional**

	1		2		3		4		5		NS/NC		No aplica		Mitjana	Desv. Tipus
	n	%	n	%	n	%	n	%	n	%	n	%	n	%		
ARQUITECTURA TÈCNICA I EDIFICACIÓ	0	0	2	15.4	3	23.1	6	46.2	2	15.4	0	0	0	0	3.6	0.96



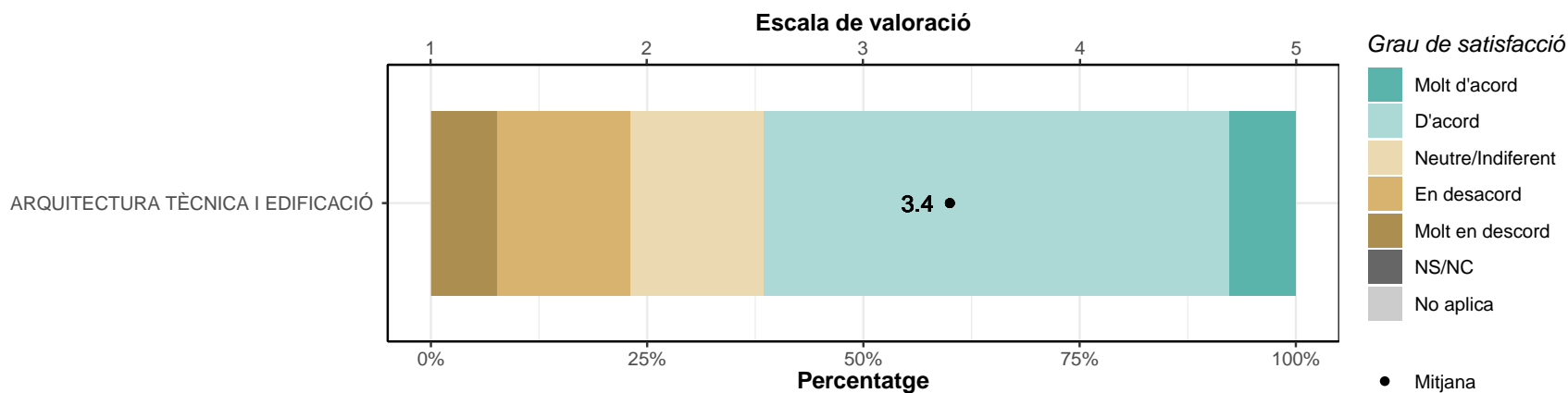
## 4. Satisfacció general

### 4.1. Estic satisfet/a amb la titulació

\* Escala de valoració: d'1 (molt en desacord) a 5 (molt d'acord), NS/NC (No sap/No contesta), No aplica

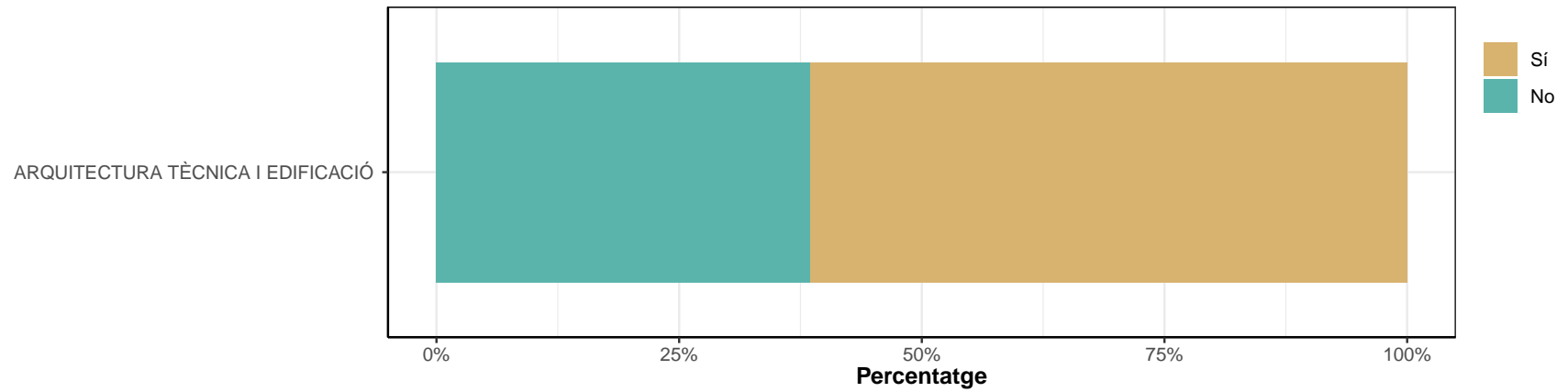
\* n: Nombre de respostes

	1		2		3		4		5		NS/NC		No aplica		Mitjana	Desv. Tipus
	n	%	n	%	n	%	n	%	n	%	n	%	n	%		
ARQUITECTURA TÈCNICA I EDIFICACIÓ	1	7.7	2	15.4	2	15.4	7	53.8	1	7.7	0	0	0	0	3.4	1.12



#### 4.2. Si tornés a començar, triaria la mateixa titulació?

	Sí		No	
	n	%	n	%
ARQUITECTURA TÈCNICA I EDIFICACIÓ	8	61.5	5	38.5



#### 4.3. Si tornés a començar, triaria la mateixa universitat?

	Sí		No	
	n	%	n	%
ARQUITECTURA TÈCNICA I EDIFICACIÓ	6	46.2	7	53.8

