



UNIVERSITAT POLITÈCNICA DE CATALUNYA  
BARCELONATECH

Gabinet de Planificació, Avaluació i Qualitat

# Informe de resultats

## Enquesta de satisfacció als graduats/ades en el Curs 2020-2021

ESCOLA TÈCNICA SUPERIOR D'ENGINYERIA DE  
TELECOMUNICACIÓ DE BARCELONA  
(ETSETB)

Gabinet de Planificació, Avaluació i Qualitat (GPAQ)

*Juny del 2022*

# Índex

<b>0. Fitxa Tècnica</b>	<b>2</b>
<b>1. Indica el motiu principal pel qual vas escollir la titulació que acabes de finalitzar.</b>	<b>4</b>
<b>2. Has compaginat els estudis amb una feina?</b>	<b>5</b>
<b>3. Valoració global de la titulació</b>	<b>6</b>
3.1. Titulació i pla d'estudis . . . . .	6
3.2. Professorat i tutories . . . . .	9
3.3. Intranet i sistema d'avaluació . . . . .	12
3.4. Pràctiques externes, mobilitat i TFG . . . . .	14
3.5. Serveis universitaris . . . . .	17
3.6. Competències . . . . .	22
<b>4. Satisfacció general</b>	<b>25</b>
4.1. Estic satisfet/a amb la titulació . . . . .	25
4.2. Si tornés a començar, triaria la mateixa titulació? . . . . .	26
4.3. Si tornés a començar, triaria la mateixa universitat? . . . . .	27

## 0. Fitxa Tècnica

**OBJECTIU:** L'objectiu d'aquesta enquesta és recollir informació sobre la satisfacció dels graduats/ades envers els estudis un cop finalitzats, essent aquesta una visió global necessària per a la millora del programa formatiu. AQU Catalunya ha liderat l'elaboració d'un model d'enquesta comú a totes les universitats catalanes i que permetrà la comparabilitat entre elles.

**REALITZACIÓ DE L'ENQUESTA:** AQU Catalunya

**INICI TREBALL DE CAMP:** 1 de Desembre 2021

**FINAL TREBALL DE CAMP:** 31 de Gener 2022

**POBLACIÓ:** Estudiantat graduat al curs 2020/21

**CENTRE:** ETSETB

Característiques metodològiques	
Instrument	Enquesta
Població total	226
Percentatge de participació	31%
Format	Digital
Periodicitat	Anual
Error mostral	9.8%

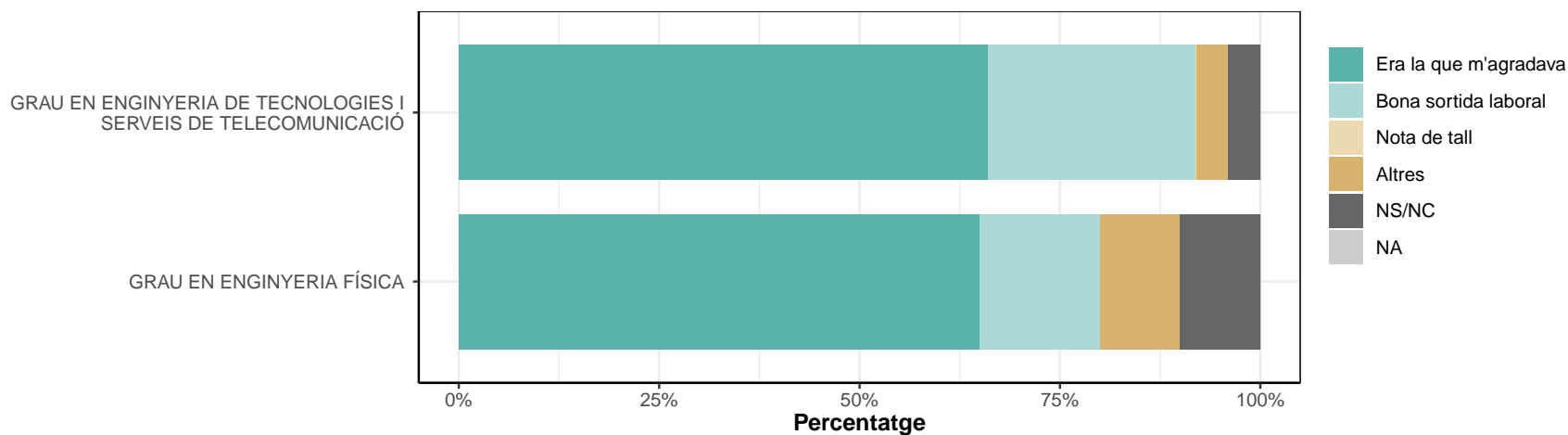
**TAULA DE PARTICIPACIÓ:**

\* No es mostren els resultats de les titulacions que hagin obtingut menys de 3 respostes

Estudi	Dones	%	Homes	%	Respostes	%	Població Total	Error Mostral
GRAU EN ENGINYERIA DE SISTEMES DE TELECOMUNICACIÓ	0	0	0	0	0	0	1	-
GRAU EN ENGINYERIA DE TECNOLOGIES I SERVEIS DE TELECOMUNICACIÓ	11	22	39	78	50	28.7	174	11.7%
GRAU EN ENGINYERIA FÍSICA	3	15	17	85	20	39.2	51	17.3%
TOTAL	14	20	56	80	70	31	226	9.8%

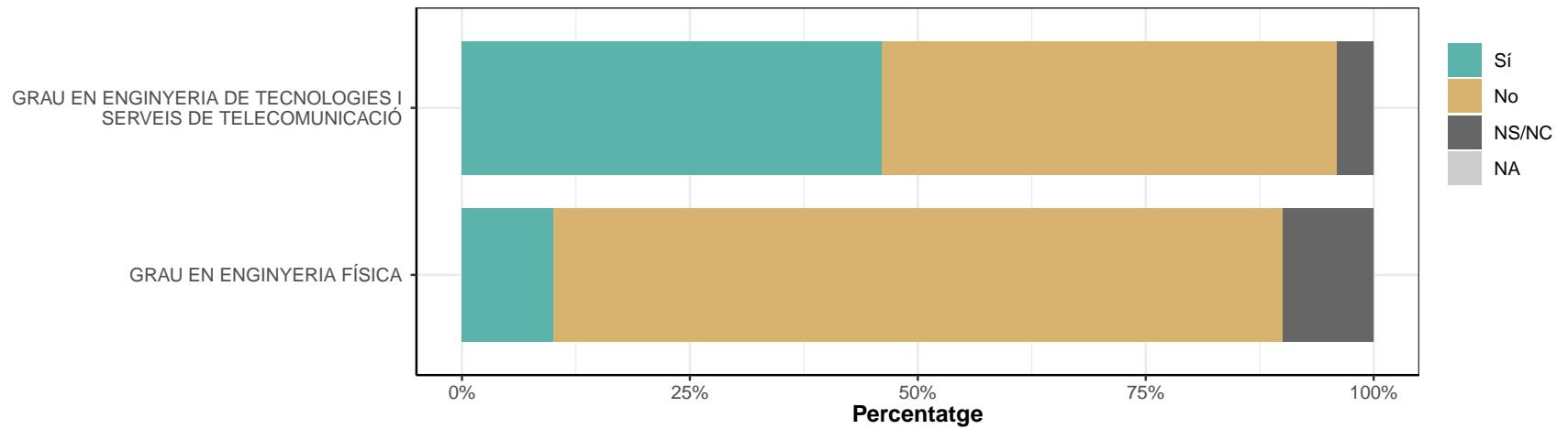
### 1. Indica el motiu principal pel qual vas escollir la titulació que acabes de finalitzar.

	Era la que m'agradava		Bona sortida laboral		Nota de tall		Altres		NS/NC	
	Respostes	%	Respostes	%	Respostes	%	Respostes	%	Respostes	%
GRAU EN ENGINYERIA DE TECNOLOGIES I SERVEIS DE TELECOMUNICACIÓ	33	66	13	26	0	0	2	4	2	4
GRAU EN ENGINYERIA FÍSICA	13	65	3	15	0	0	2	10	2	10
TOTAL	46	65.7	16	22.9	0	0	4	5.7	4	5.7



## 2. Has compaginat els estudis amb una feina?

	Sí		No		NS/NC	
	Respostes	%	Respostes	%	Respostes	%
GRAU EN ENGINYERIA DE TECNOLOGIES I SERVEIS DE TELECOMUNICACIÓ	23	46	25	50	2	4
GRAU EN ENGINYERIA FÍSICA	2	10	16	80	2	10
TOTAL	25	35.7	41	58.6	4	5.7



### 3. Valoració global de la titulació

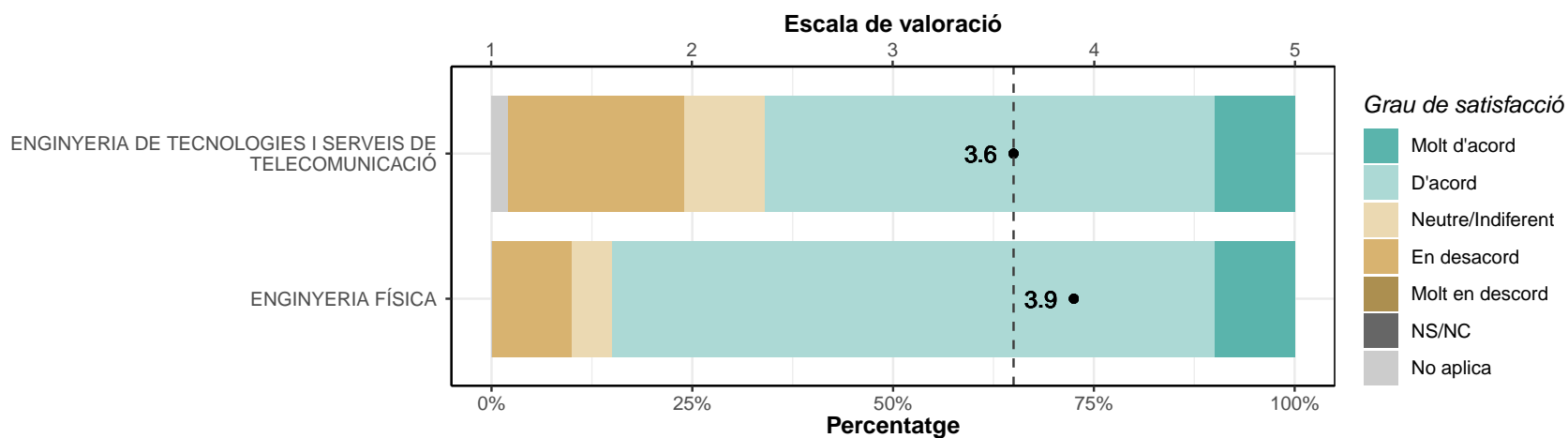
#### 3.1. Titulació i pla d'estudis

L'estructura del pla d'estudis ha permès una progressió adequada del meu aprenentatge

\* Escala de valoració: d'1 (molt en desacord) a 5 (molt d'acord), NS/NC (No sap/No contesta), No aplica

\* n: Nombre de respostes

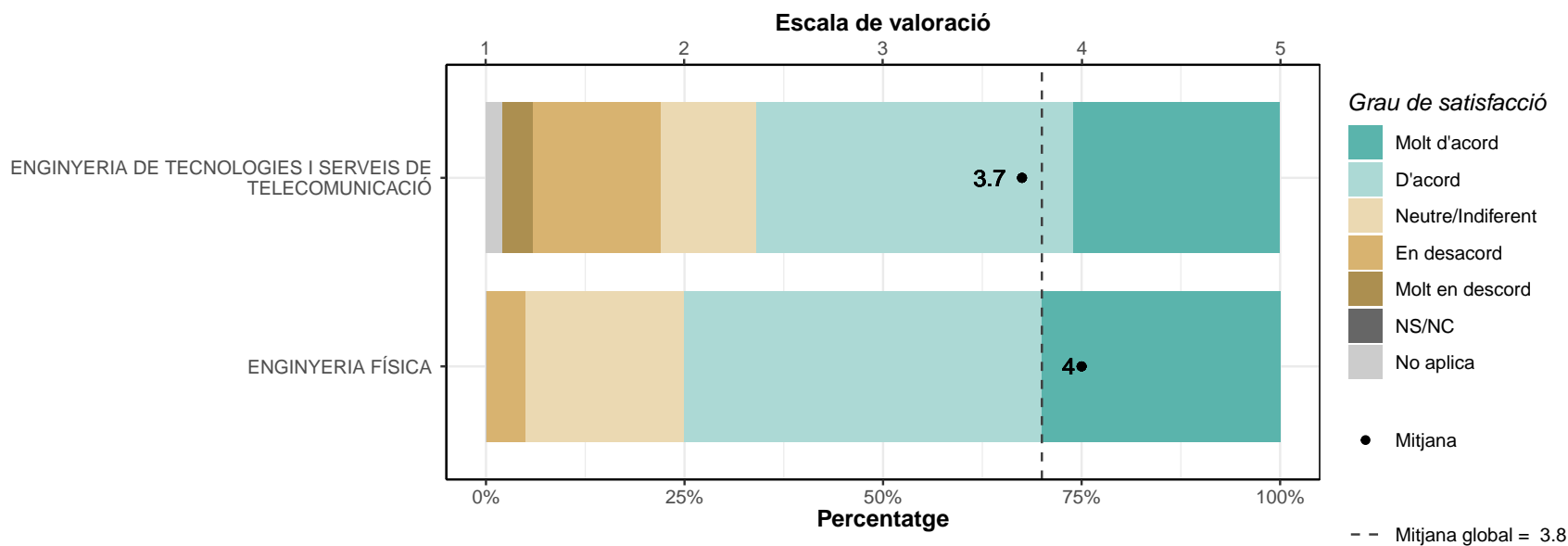
	1		2		3		4		5		NS/NC		No aplica		Mitjana	Desv. Tipus
	n	%	n	%	n	%	n	%	n	%	n	%	n	%		
ENGINYERIA DE TECNOLOGIES I SERVEIS DE TELECOMUNICACIÓ	0	0	11	22	5	10	28	56	5	10	0	0	1	2	3.6	0.96
ENGINYERIA FÍSICA	0	0	2	10	1	5	15	75	2	10	0	0	0	0	3.9	0.75
TOTAL	0	0	13	18.6	6	8.6	43	61.4	7	10	0	0	1	1.4	3.6	0.91



Mitjana global: 3.6

**Hi ha hagut una bona coordinació en els continguts de les assignatures per evitar solapaments**

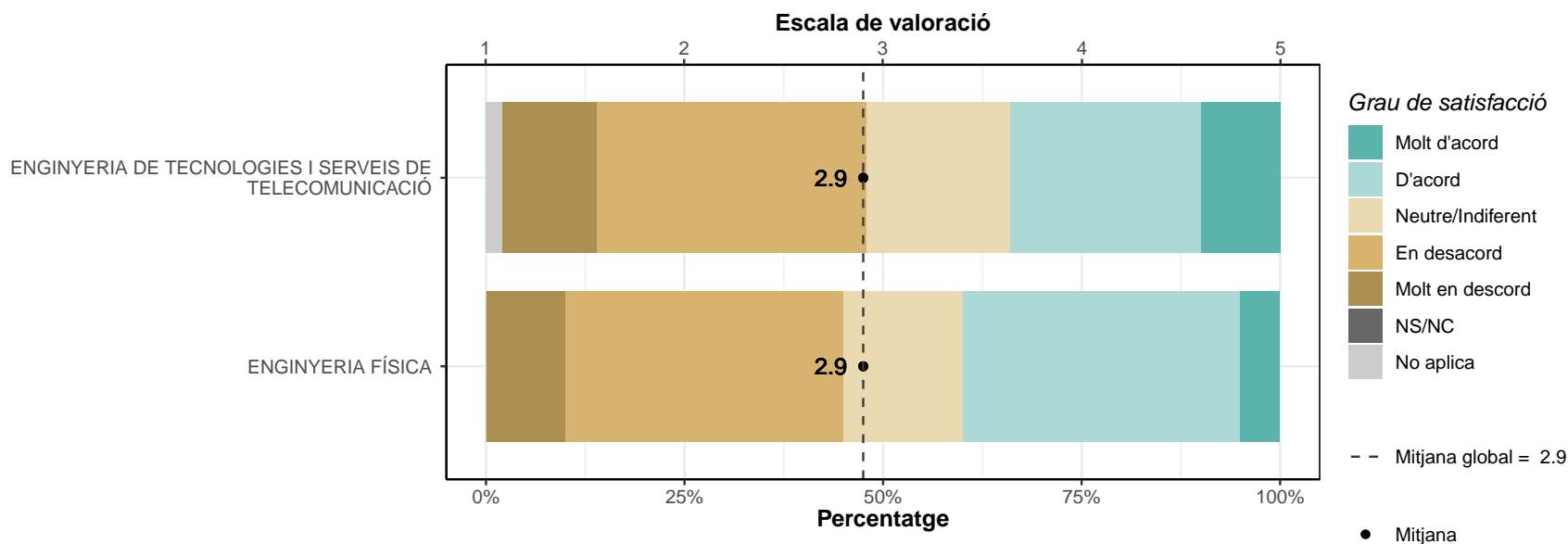
	1		2		3		4		5		NS/NC		No aplica		Mitjana	Desv. Tipus
	n	%	n	%	n	%	n	%	n	%	n	%	n	%		
ENGINYERIA DE TECNOLOGIES I SERVEIS DE TELECOMUNICACIÓ	2	4	8	16	6	12	20	40	13	26	0	0	1	2	3.7	1.16
ENGINYERIA FÍSICA	0	0	1	5	4	20	9	45	6	30	0	0	0	0	4	0.86
TOTAL	2	2.9	9	12.9	10	14.3	29	41.4	19	27.1	0	0	1	1.4	3.8	1.08





**El volum de treball exigít ha estat coherent amb el nombre de crèdits de les assignatures**

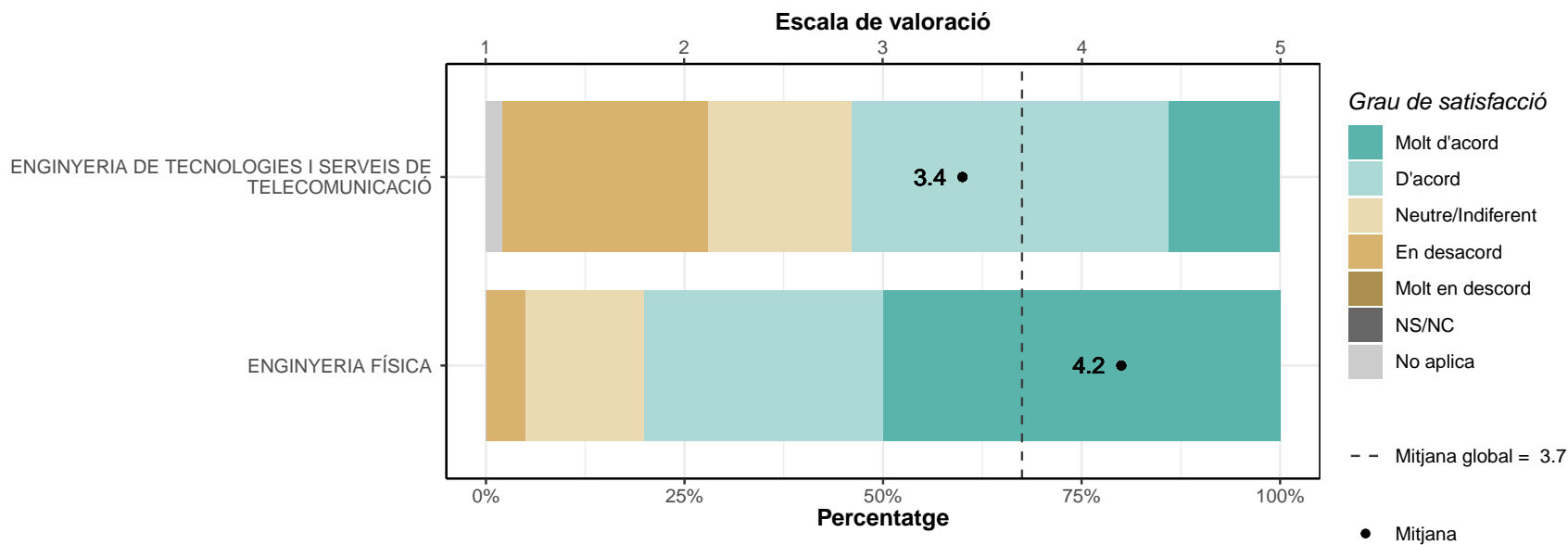
	1		2		3		4		5		NS/NC		No aplica		Mitjana	Desv. Tipus
	n	%	n	%	n	%	n	%	n	%	n	%	n	%		
ENGINYERIA DE TECNOLOGIES I SERVEIS DE TELECOMUNICACIÓ	6	12	17	34	9	18	12	24	5	10	0	0	1	2	2.9	1.22
ENGINYERIA FÍSICA	2	10	7	35	3	15	7	35	1	5	0	0	0	0	2.9	1.17
TOTAL	8	11.4	24	34.3	12	17.1	19	27.1	6	8.6	0	0	1	1.4	2.9	1.2



### 3.2. Professorat i tutories

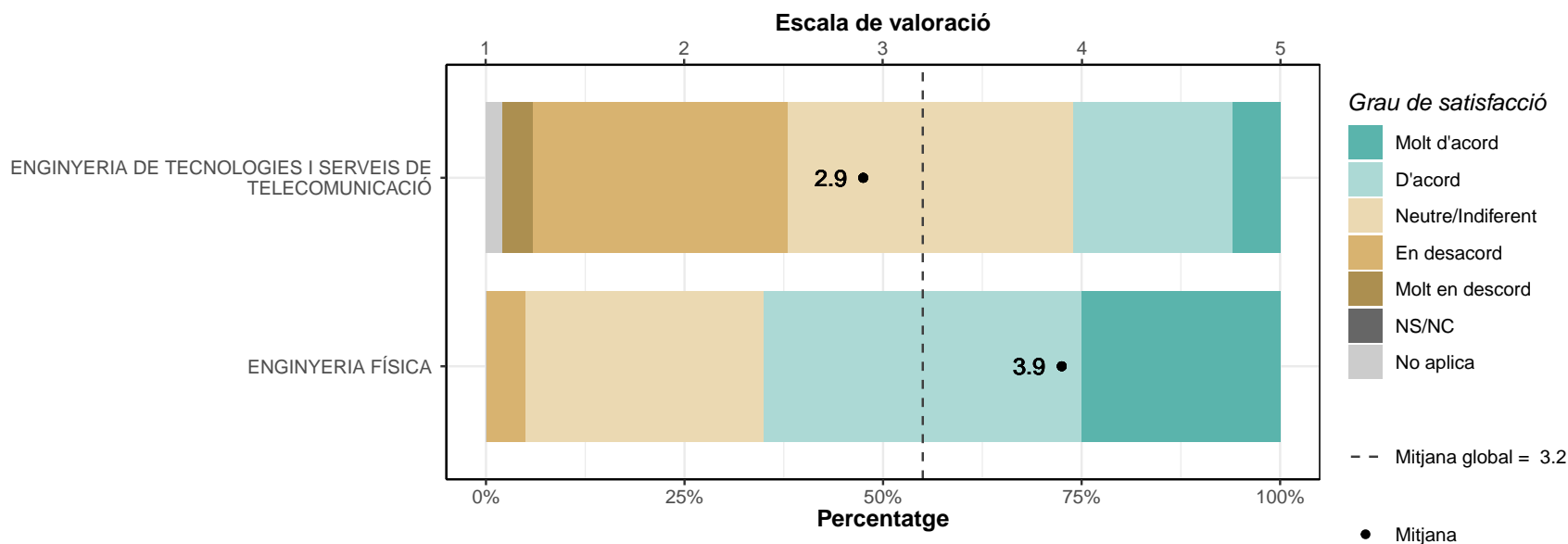
#### Estic satisfet/a amb el professorat

	1		2		3		4		5		NS/NC		No aplica		Mitjana	Desv. Tipus
	n	%	n	%	n	%	n	%	n	%	n	%	n	%		
ENGINYERIA DE TECNOLOGIES I SERVEIS DE TELECOMUNICACIÓ	0	0	13	26	9	18	20	40	7	14	0	0	1	2	3.4	1.04
ENGINYERIA FÍSICA	0	0	1	5	3	15	6	30	10	50	0	0	0	0	4.2	0.91
TOTAL	0	0	14	20	12	17.1	26	37.1	17	24.3	0	0	1	1.4	3.7	1.07



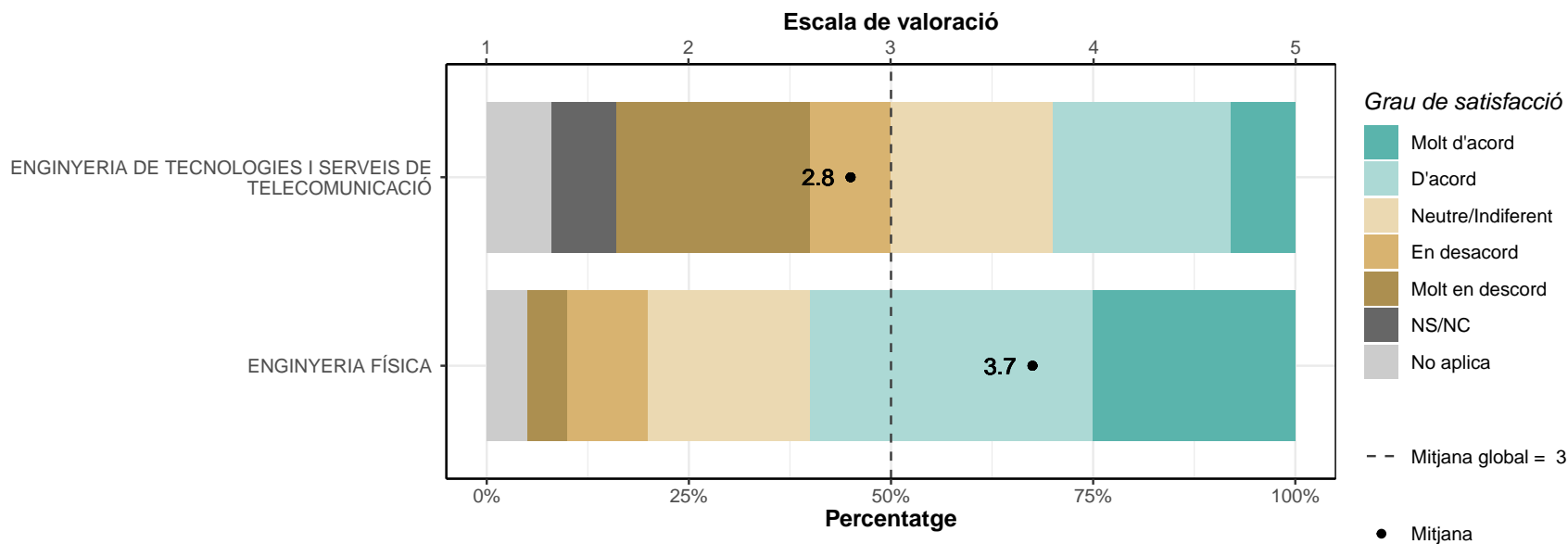
**La metodologia docent emprada pel professorat ha afavorit el meu aprenentatge**

	1		2		3		4		5		NS/NC		No aplica		Mitjana	Desv. Tipus
	n	%	n	%	n	%	n	%	n	%	n	%	n	%		
ENGINYERIA DE TECNOLOGIES I SERVEIS DE TELECOMUNICACIÓ	2	4	16	32	18	36	10	20	3	6	0	0	1	2	2.9	0.98
ENGINYERIA FÍSICA	0	0	1	5	6	30	8	40	5	25	0	0	0	0	3.9	0.88
TOTAL	2	2.9	17	24.3	24	34.3	18	25.7	8	11.4	0	0	1	1.4	3.2	1.03



**La tutorització ha estat útil i ha contribuït a millorar el meu aprenentatge**

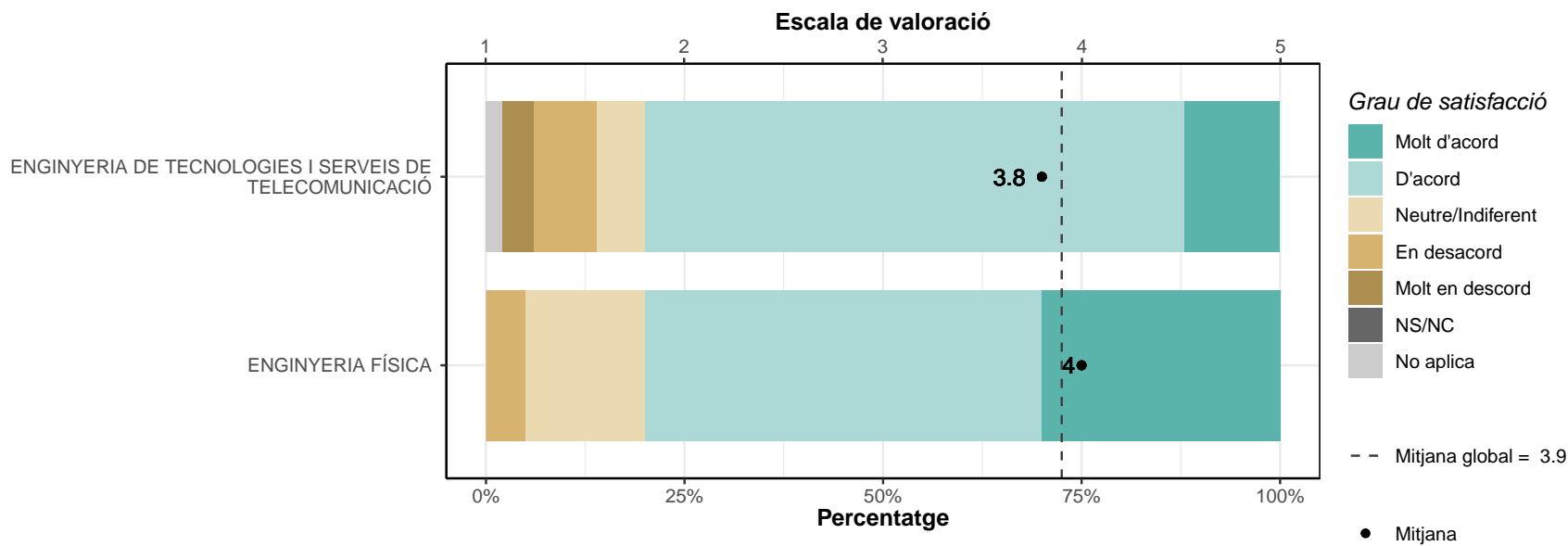
	1		2		3		4		5		NS/NC		No aplica		Mitjana	Desv. Tipus
	n	%	n	%	n	%	n	%	n	%	n	%	n	%		
ENGINYERIA DE TECNOLOGIES I SERVEIS DE TELECOMUNICACIÓ	12	24	5	10	10	20	11	22	4	8	4	8	4	8	2.8	1.38
ENGINYERIA FÍSICA	1	5	2	10	4	20	7	35	5	25	0	0	1	5	3.7	1.16
TOTAL	13	18.6	7	10	14	20	18	25.7	9	12.9	4	5.7	5	7.1	3	1.37



### 3.3. Intranet i sistema d'avaluació

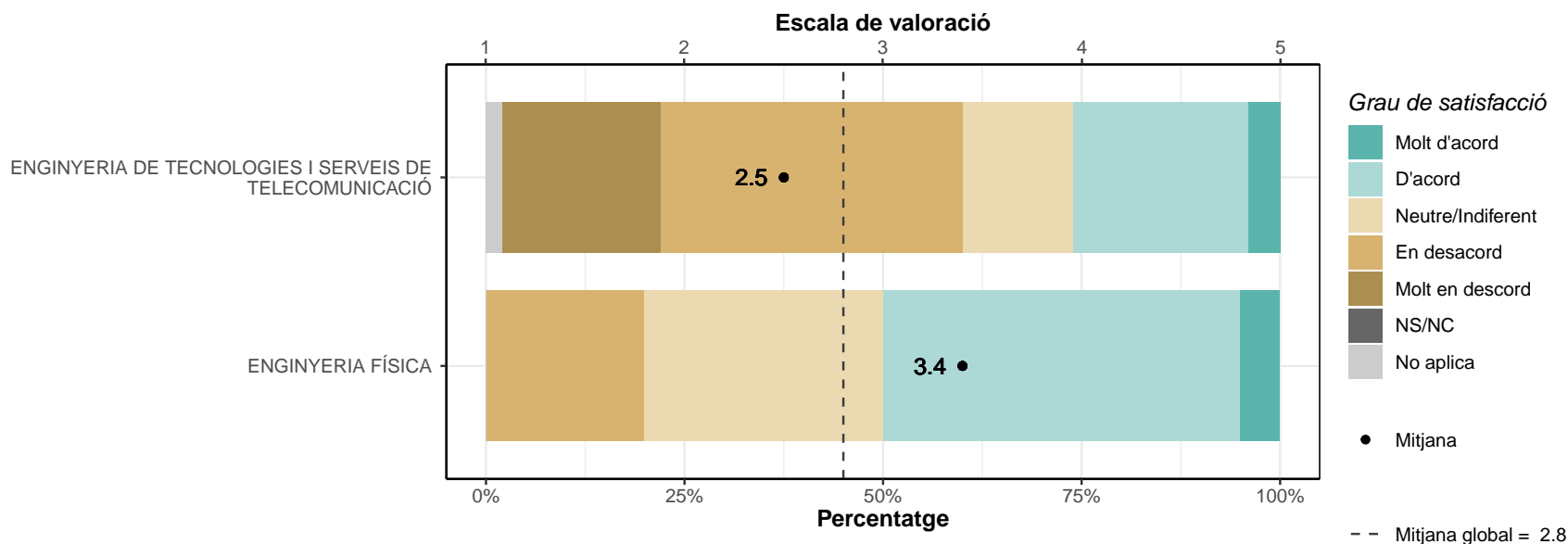
L'ús del campus virtual ha facilitat el meu aprenentatge

	1		2		3		4		5		NS/NC		No aplica		Mitjana	Desv. Tipus
	n	%	n	%	n	%	n	%	n	%	n	%	n	%		
ENGINYERIA DE TECNOLOGIES I SERVEIS DE TELECOMUNICACIÓ	2	4	4	8	3	6	34	68	6	12	0	0	1	2	3.8	0.92
ENGINYERIA FÍSICA	0	0	1	5	3	15	10	50	6	30	0	0	0	0	4	0.83
TOTAL	2	2.9	5	7.1	6	8.6	44	62.9	12	17.1	0	0	1	1.4	3.9	0.9



**Els sistemes d'avaluació han permès reflectir adequadament el meu aprenentatge**

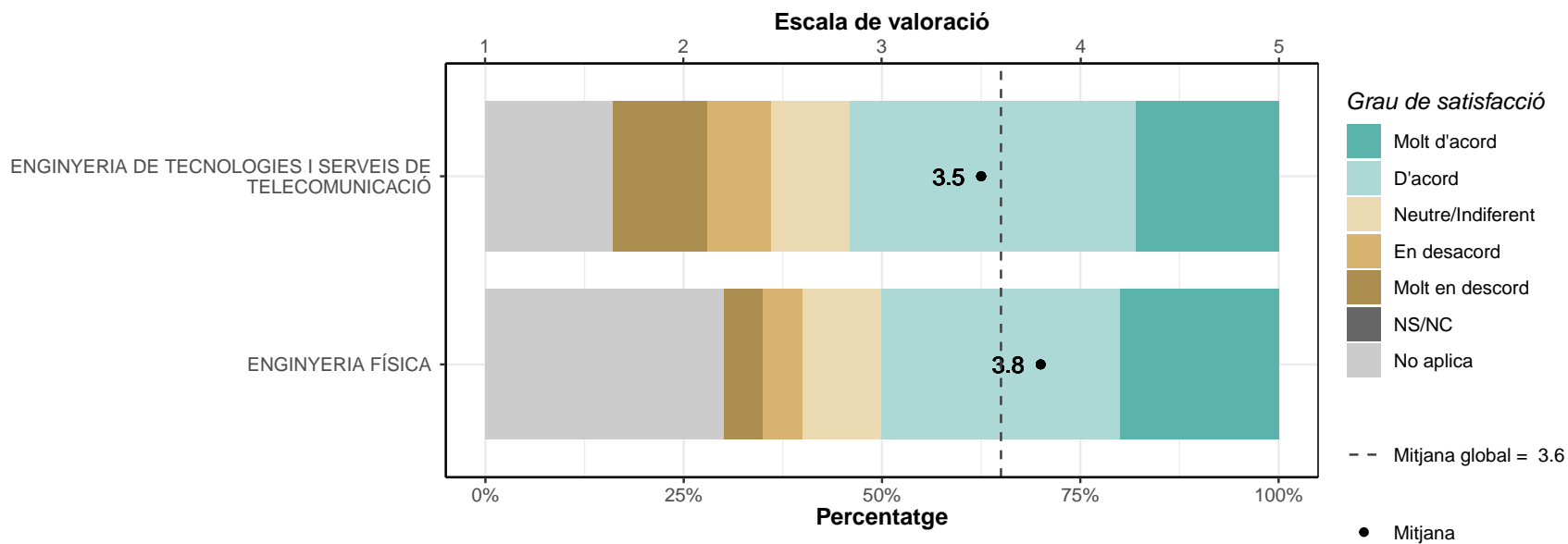
	1		2		3		4		5		NS/NC		No aplica		Mitjana	Desv. Tipus
	n	%	n	%	n	%	n	%	n	%	n	%	n	%		
ENGINYERIA DE TECNOLOGIES I SERVEIS DE TELECOMUNICACIÓ	10	20	19	38	7	14	11	22	2	4	0	0	1	2	2.5	1.17
ENGINYERIA FÍSICA	0	0	4	20	6	30	9	45	1	5	0	0	0	0	3.4	0.88
TOTAL	10	14.3	23	32.9	13	18.6	20	28.6	3	4.3	0	0	1	1.4	2.8	1.16



### 3.4. Pràctiques externes, mobilitat i TFG

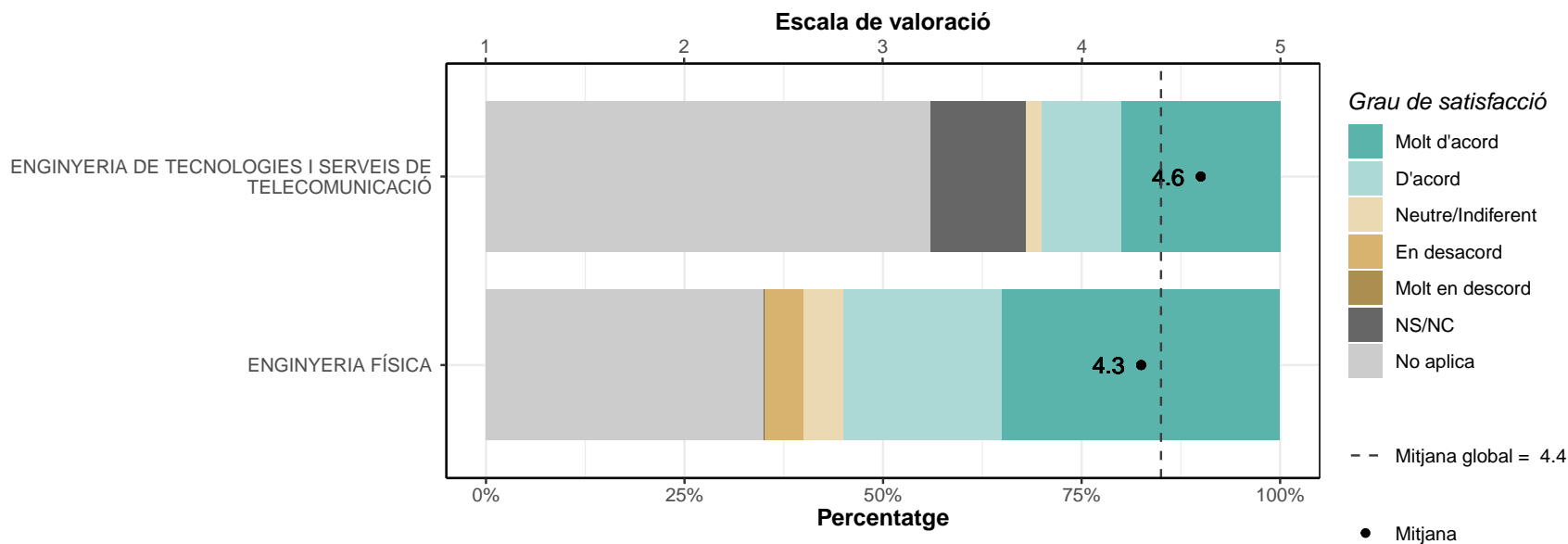
Les pràctiques externes m'han permès aplicar els coneixements adquirits durant la titulació

	1		2		3		4		5		NS/NC		No aplica		Mitjana	Desv. Tipus
	n	%	n	%	n	%	n	%	n	%	n	%	n	%		
ENGINYERIA DE TECNOLOGIES I SERVEIS DE TELECOMUNICACIÓ	6	12	4	8	5	10	18	36	9	18	0	0	8	16	3.5	1.33
ENGINYERIA FÍSICA	1	5	1	5	2	10	6	30	4	20	0	0	6	30	3.8	1.19
TOTAL	7	10	5	7.1	7	10	24	34.3	13	18.6	0	0	14	20	3.6	1.29



**Les accions de mobilitat que he realitzat han estat rellevants per al meu aprenentatge**

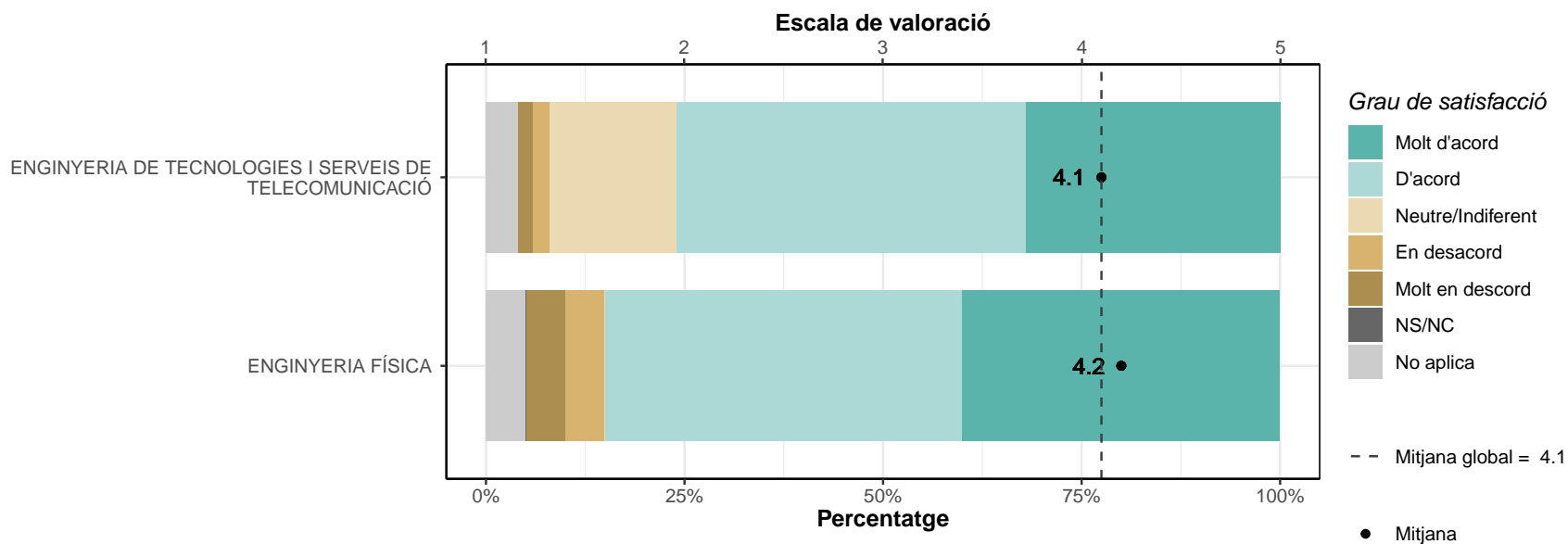
	1		2		3		4		5		NS/NC		No aplica		Mitjana	Desv. Tipus
	n	%	n	%	n	%	n	%	n	%	n	%	n	%		
ENGINYERIA DE TECNOLOGIES I SERVEIS DE TELECOMUNICACIÓ	0	0	0	0	1	2	5	10	10	20	6	12	28	56	4.6	0.63
ENGINYERIA FÍSICA	0	0	1	5	1	5	4	20	7	35	0	0	7	35	4.3	0.95
TOTAL	0	0	1	1.4	2	2.9	9	12.9	17	24.3	6	8.6	35	50	4.4	0.78





**El treball de fi de grau/final m'ha estat útil per consolidar les competències de la titulació**

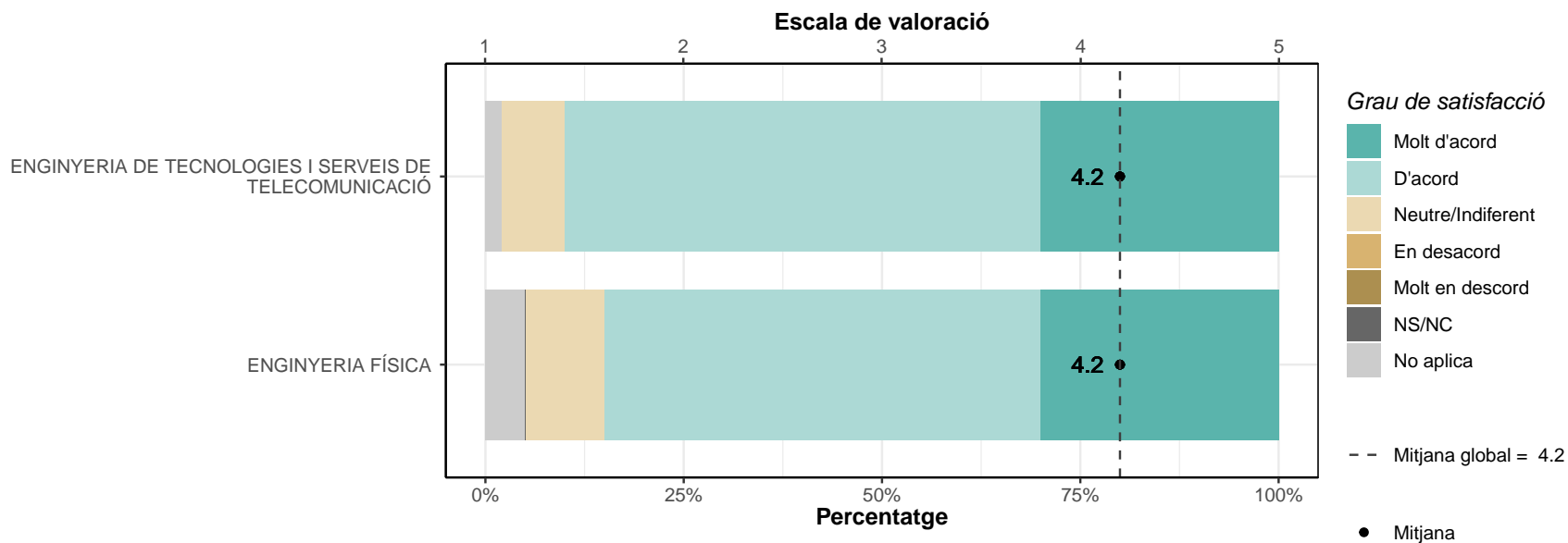
	1		2		3		4		5		NS/NC		No aplica		Mitjana	Desv. Tipus
	n	%	n	%	n	%	n	%	n	%	n	%	n	%		
ENGINYERIA DE TECNOLOGIES I SERVEIS DE TELECOMUNICACIÓ	1	2	1	2	8	16	22	44	16	32	0	0	2	4	4.1	0.89
ENGINYERIA FÍSICA	1	5	1	5	0	0	9	45	8	40	0	0	1	5	4.2	1.07
TOTAL	2	2.9	2	2.9	8	11.4	31	44.3	24	34.3	0	0	3	4.3	4.1	0.93



### 3.5. Serveis universitaris

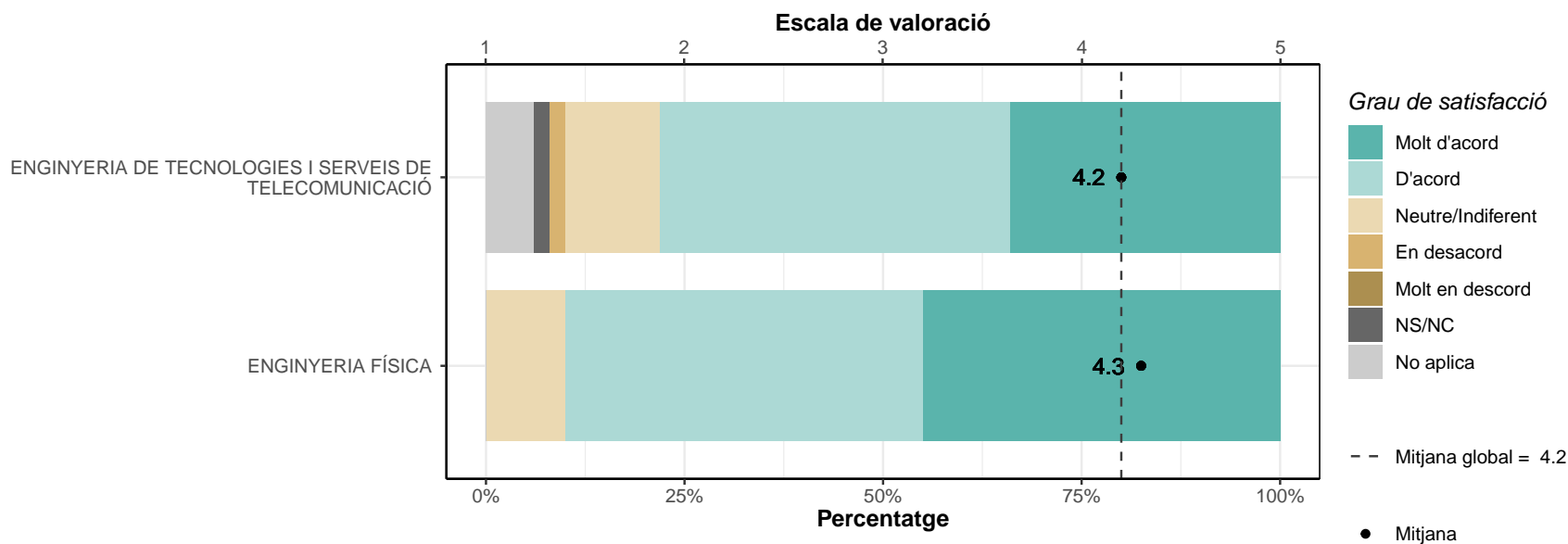
Les instal·lacions (aules i espais docents) han estat adequades per afavorir el meu aprenentatge

	1		2		3		4		5		NS/NC		No aplica		Mitjana	Desv. Tipus
	n	%	n	%	n	%	n	%	n	%	n	%	n	%		
ENGINYERIA DE TECNOLOGIES I SERVEIS DE TELECOMUNICACIÓ	0	0	0	0	4	8	30	60	15	30	0	0	1	2	4.2	0.59
ENGINYERIA FÍSICA	0	0	0	0	2	10	11	55	6	30	0	0	1	5	4.2	0.63
TOTAL	0	0	0	0	6	8.6	41	58.6	21	30	0	0	2	2.9	4.2	0.59



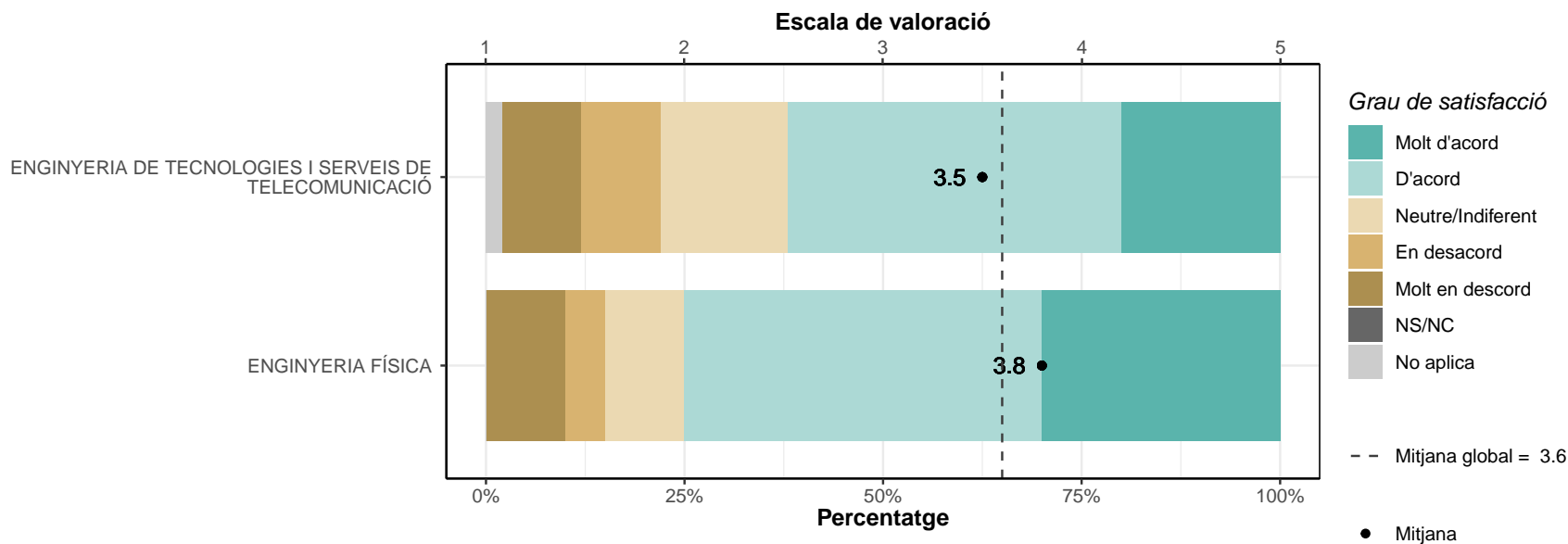
**Els recursos facilitats pel serveis de biblioteca i de suport a la docència han respost a les meves necessitats**

	1		2		3		4		5		NS/NC		No aplica		Mitjana	Desv. Tipus
	n	%	n	%	n	%	n	%	n	%	n	%	n	%		
ENGINYERIA DE TECNOLOGIES I SERVEIS DE TELECOMUNICACIÓ	0	0	1	2	6	12	22	44	17	34	1	2	3	6	4.2	0.75
ENGINYERIA FÍSICA	0	0	0	0	2	10	9	45	9	45	0	0	0	0	4.3	0.67
TOTAL	0	0	1	1.4	8	11.4	31	44.3	26	37.1	1	1.4	3	4.3	4.2	0.72



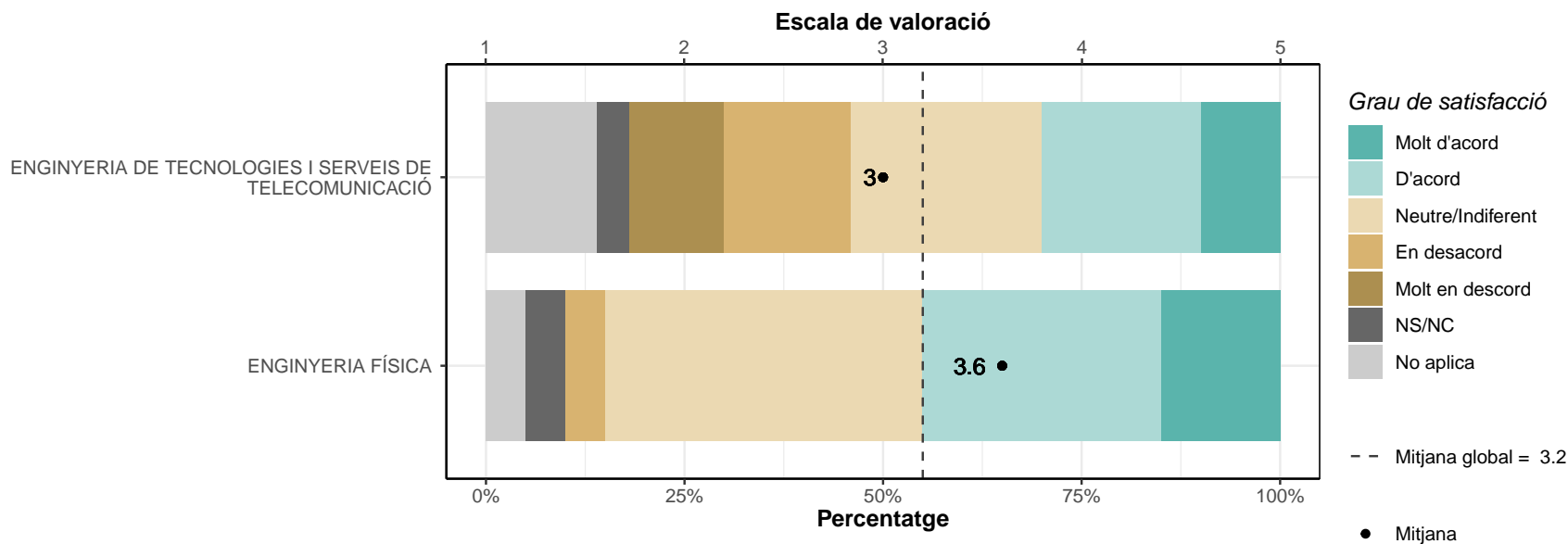
**Els serveis de suport a l'estudiant (informació, matriculació, tràmits acadèmics, beques, orientació, etc.) m'han ofert un bon assessorament i atenció**

	1		2		3		4		5		NS/NC		No aplica		Mitjana	Desv. Tipus
	n	%	n	%	n	%	n	%	n	%	n	%	n	%		
ENGINYERIA DE TECNOLOGIES I SERVEIS DE TELECOMUNICACIÓ	5	10	5	10	8	16	21	42	10	20	0	0	1	2	3.5	1.23
ENGINYERIA FÍSICA	2	10	1	5	2	10	9	45	6	30	0	0	0	0	3.8	1.24
TOTAL	7	10	6	8.6	10	14.3	30	42.9	16	22.9	0	0	1	1.4	3.6	1.23



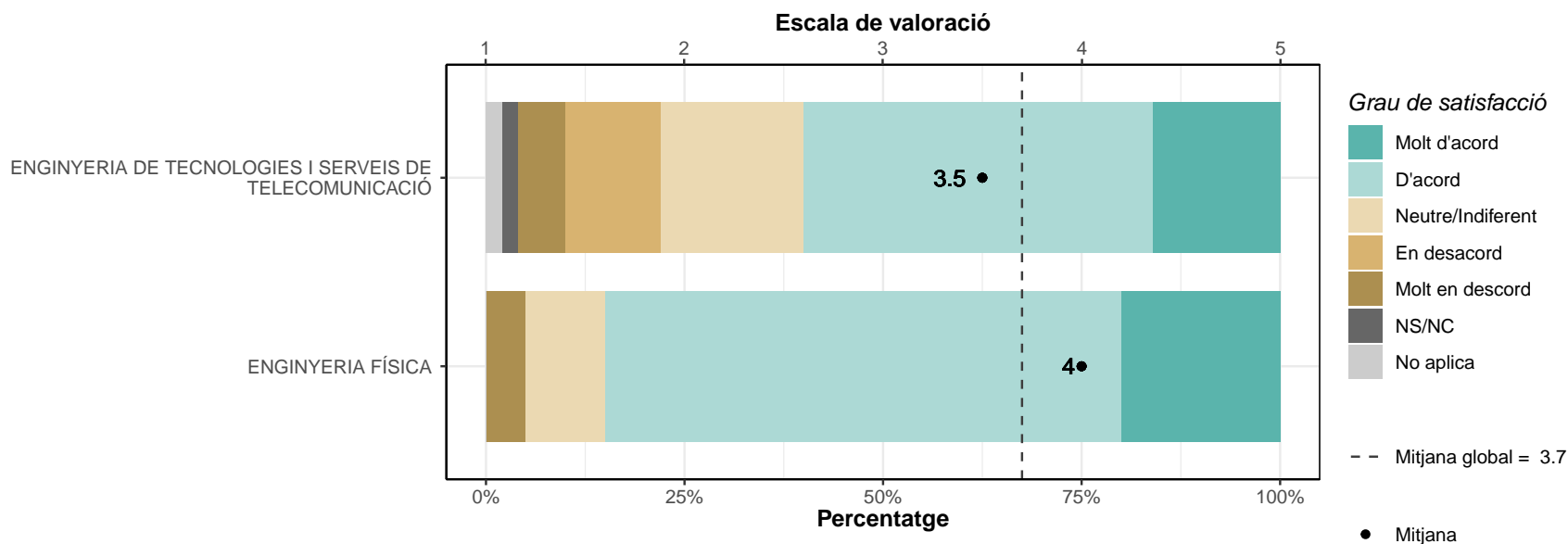
He rebut resposta adequada de les meves queixes i suggeriments

	1		2		3		4		5		NS/NC		No aplica		Mitjana	Desv. Tipus
	n	%	n	%	n	%	n	%	n	%	n	%	n	%		
ENGINYERIA DE TECNOLOGIES I SERVEIS DE TELECOMUNICACIÓ	6	12	8	16	12	24	10	20	5	10	2	4	7	14	3	1.24
ENGINYERIA FÍSICA	0	0	1	5	8	40	6	30	3	15	1	5	1	5	3.6	0.85
TOTAL	6	8.6	9	12.9	20	28.6	16	22.9	8	11.4	3	4.3	8	11.4	3.2	1.17



La informació referent a la titulació al web és accessible i m'ha resultat útil

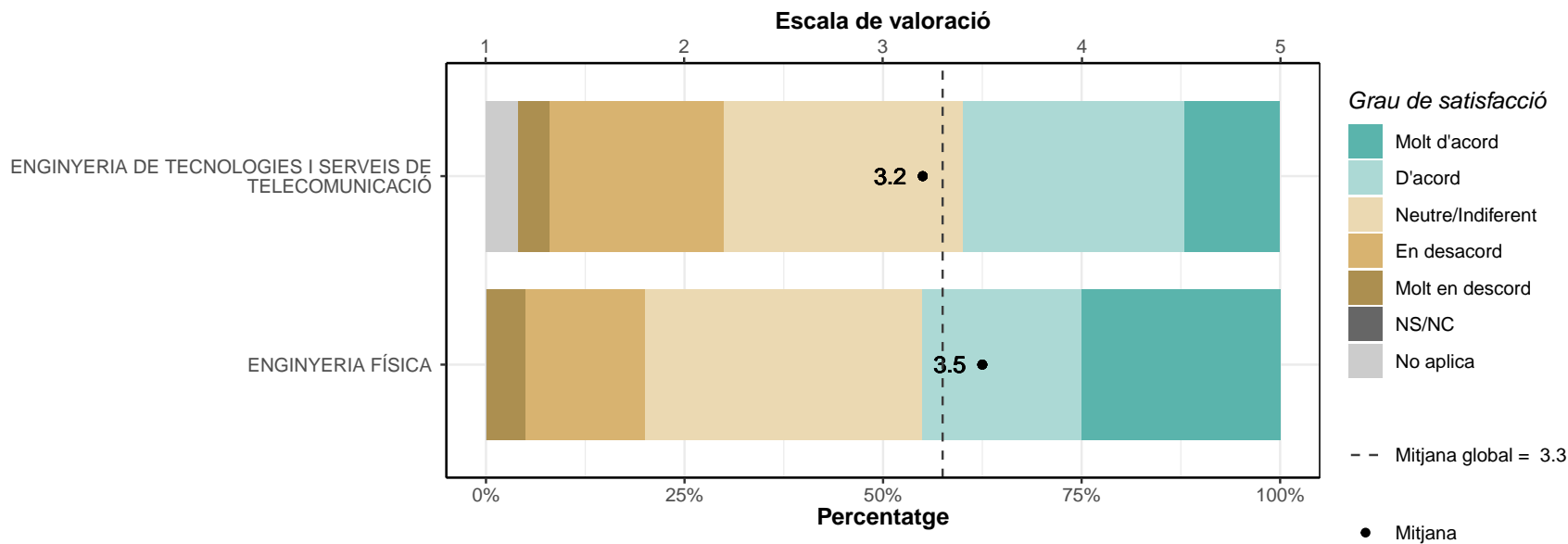
	1		2		3		4		5		NS/NC		No aplica		Mitjana	Desv. Tipus
	n	%	n	%	n	%	n	%	n	%	n	%	n	%		
ENGINYERIA DE TECNOLOGIES I SERVEIS DE TELECOMUNICACIÓ	3	6	6	12	9	18	22	44	8	16	1	2	1	2	3.5	1.11
ENGINYERIA FÍSICA	1	5	0	0	2	10	13	65	4	20	0	0	0	0	4	0.89
TOTAL	4	5.7	6	8.6	11	15.7	35	50	12	17.1	1	1.4	1	1.4	3.7	1.06



### 3.6. Competències

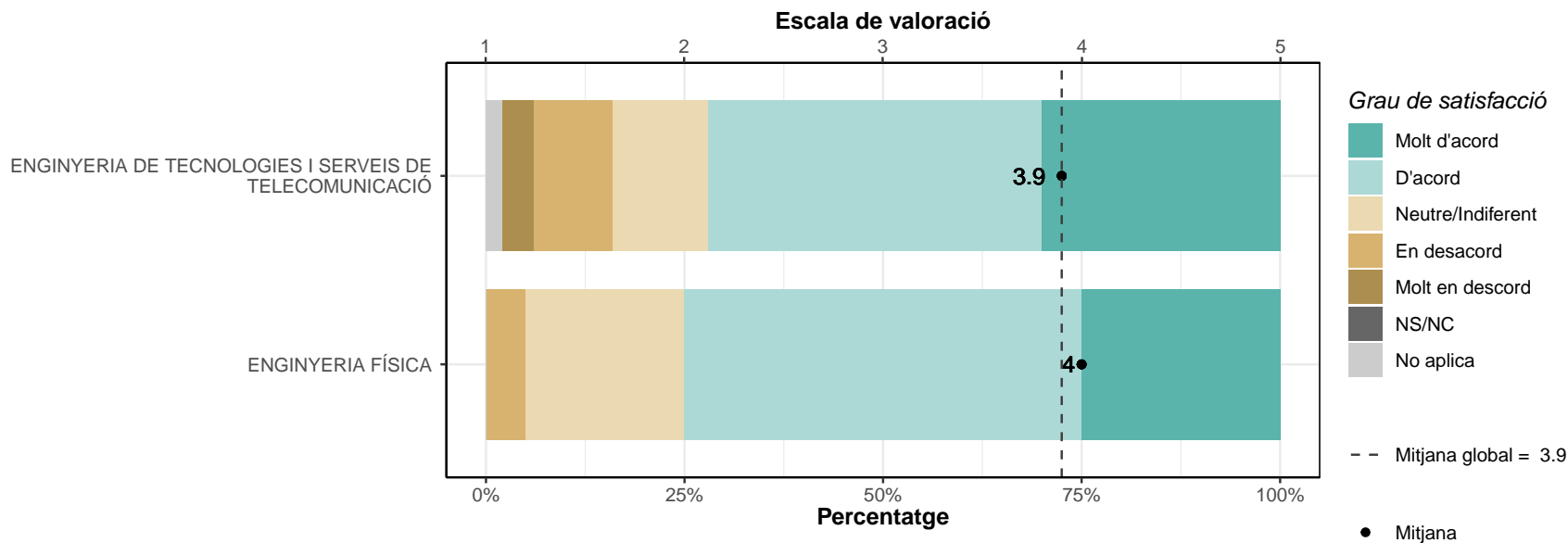
La formació rebuda m'ha permès millorar les habilitats comunicatives

	1		2		3		4		5		NS/NC		No aplica		Mitjana	Desv. Tipus
	n	%	n	%	n	%	n	%	n	%	n	%	n	%		
ENGINYERIA DE TECNOLOGIES I SERVEIS DE TELECOMUNICACIÓ	2	4	11	22	15	30	14	28	6	12	0	0	2	4	3.2	1.08
ENGINYERIA FÍSICA	1	5	3	15	7	35	4	20	5	25	0	0	0	0	3.5	1.19
TOTAL	3	4.3	14	20	22	31.4	18	25.7	11	15.7	0	0	2	2.9	3.3	1.11



La formació rebuda m’ha permès millorar les competències personals (nivell de confiança, lideratge, aprenentatge autònom, creativitat, resolució de nous problemes, anàlisi crítica, treball en equip, etc.)

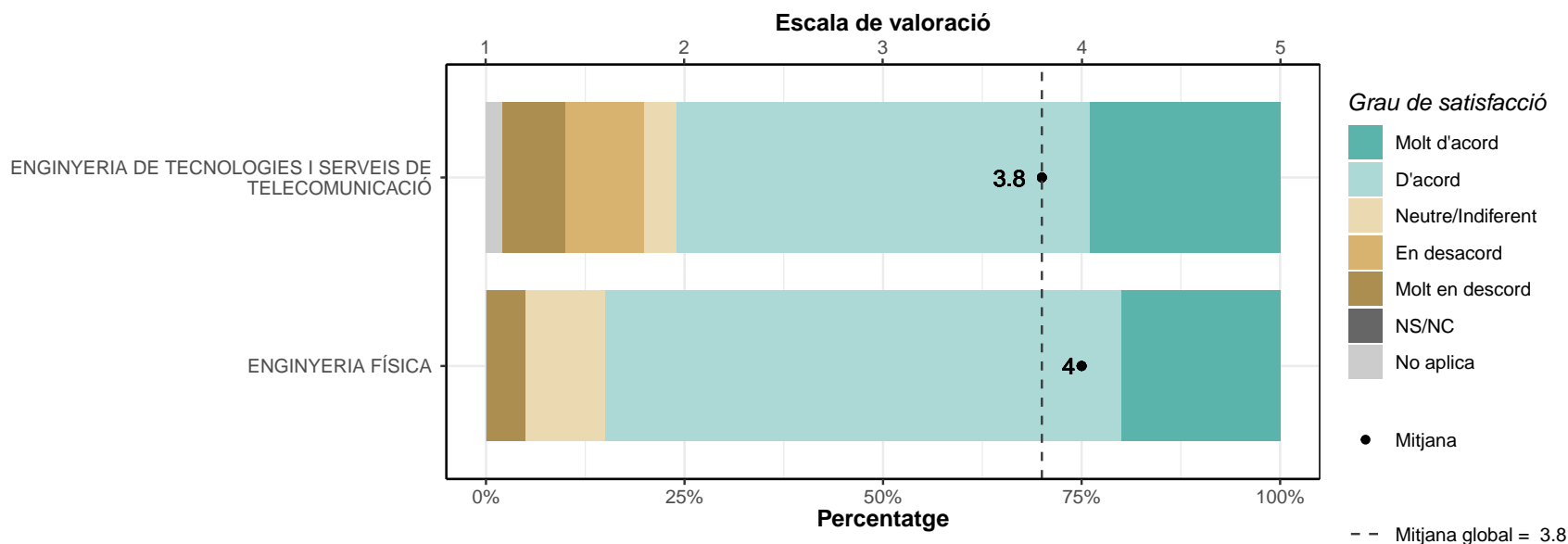
	1		2		3		4		5		NS/NC		No aplica		Mitjana	Desv. Tipus
	n	%	n	%	n	%	n	%	n	%	n	%	n	%		
ENGINYERIA DE TECNOLOGIES I SERVEIS DE TELECOMUNICACIÓ	2	4	5	10	6	12	21	42	15	30	0	0	1	2	3.9	1.1
ENGINYERIA FÍSICA	0	0	1	5	4	20	10	50	5	25	0	0	0	0	4	0.83
TOTAL	2	2.9	6	8.6	10	14.3	31	44.3	20	28.6	0	0	1	1.4	3.9	1.02





**La formació rebuda m'ha permès millorar les capacitats per a l'activitat professional**

	1		2		3		4		5		NS/NC		No aplica		Mitjana	Desv. Tipus
	n	%	n	%	n	%	n	%	n	%	n	%	n	%		
ENGINYERIA DE TECNOLOGIES I SERVEIS DE TELECOMUNICACIÓ	4	8	5	10	2	4	26	52	12	24	0	0	1	2	3.8	1.18
ENGINYERIA FÍSICA	1	5	0	0	2	10	13	65	4	20	0	0	0	0	4	0.89
TOTAL	5	7.1	5	7.1	4	5.7	39	55.7	16	22.9	0	0	1	1.4	3.8	1.1



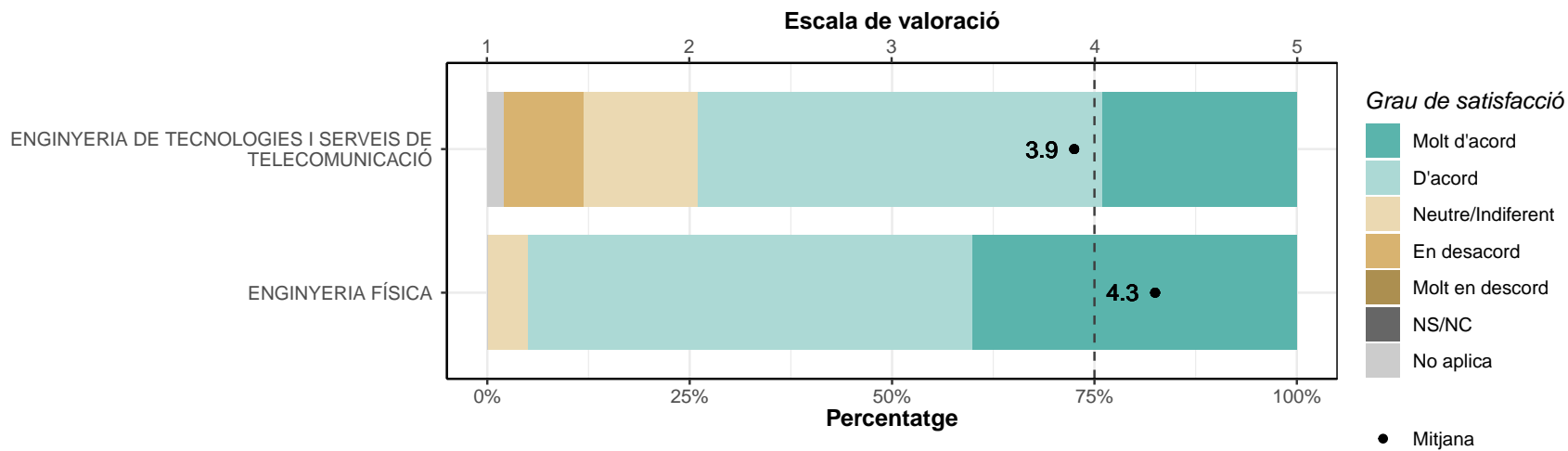
## 4. Satisfacció general

### 4.1. Estic satisfet/a amb la titulació

\* Escala de valoració: d'1 (molt en desacord) a 5 (molt d'acord), NS/NC (No sap/No contesta), No aplica

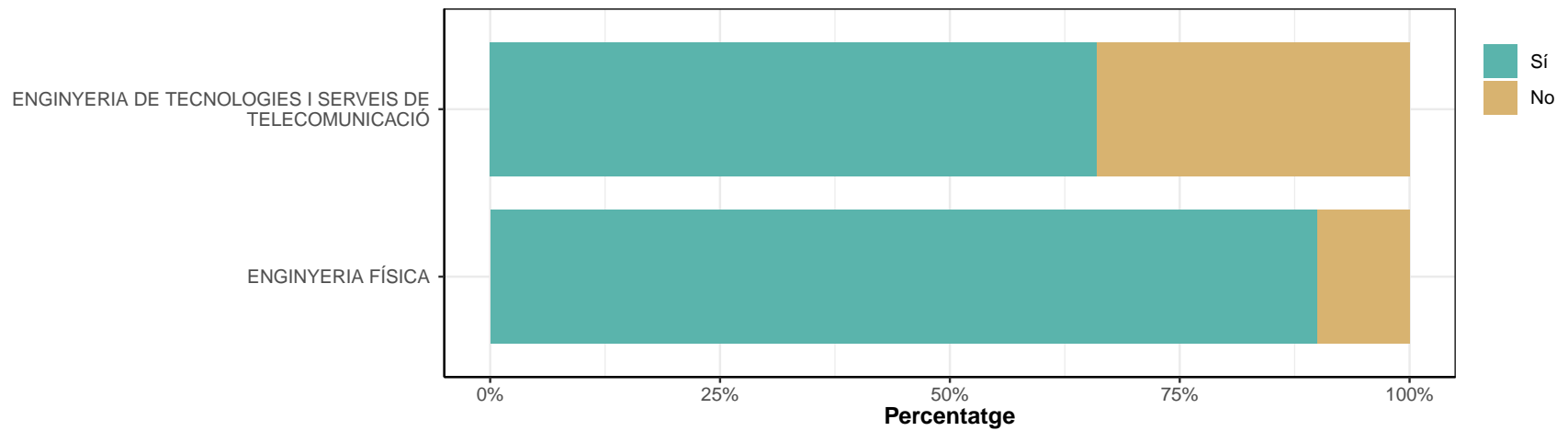
\* n: Nombre de respostes

	1		2		3		4		5		NS/NC		No aplica		Mitjana	Desv. Tipus
	n	%	n	%	n	%	n	%	n	%	n	%	n	%		
ENGINYERIA DE TECNOLOGIES I SERVEIS DE TELECOMUNICACIÓ	0	0	5	10	7	14	25	50	12	24	0	0	1	2	3.9	0.9
ENGINYERIA FÍSICA	0	0	0	0	1	5	11	55	8	40	0	0	0	0	4.3	0.59
TOTAL	0	0	5	7.1	8	11.4	36	51.4	20	28.6	0	0	1	1.4	4	0.84



#### 4.2. Si tornés a començar, triaria la mateixa titulació?

	Sí		No	
	n	%	n	%
ENGINYERIA DE TECNOLOGIES I SERVEIS DE TELECOMUNICACIÓ	33	66	17	34
ENGINYERIA FÍSICA	18	90	2	10
TOTAL	51	72.9	19	27.1



### 4.3. Si tornés a començar, triaria la mateixa universitat?

	Sí		No	
	n	%	n	%
ENGINYERIA DE TECNOLOGIES I SERVEIS DE TELECOMUNICACIÓ	44	88	6	12
ENGINYERIA FÍSICA	19	95	1	5
TOTAL	63	90	7	10

