



UNIVERSITAT POLITÈCNICA DE CATALUNYA
BARCELONATECH

Gabinet de Planificació, Avaluació i Qualitat

Informe de resultats

Enquesta de satisfacció als titulats/ades de Màster en el Curs 2018-2019

Gabinet de Planificació, Avaluació i Qualitat (GPAQ)

ESCOLA TÈCNICA SUPERIOR D'ENGINYERIA DE TELECOMUNICACIÓ DE
BARCELONA (ETSETB)

Març de 2020

Índex

0. Fitxa Tècnica	2
1. Indica el motiu principal pel qual vas escollir la titulació	3
2. Has compaginat els estudis amb una feina?	4
3. Has tingut suport econòmic d'algun organisme o empresa per realitzar el màster?	5
4. Valoració global de la titulació	6
4.1. Titulació i pla d'estudis	6
4.2. Professorat i sistemes d'avaluació	10
4.3. Pràctiques externes i TFM	13
4.4. Serveis univeristaris	15
4.5. Competències	17
5. Satisfacció general	20
5.1. Estic satisfet/a amb la titulació	20
5.2. Si tornés a començar, triaria el mateix màster?	21
5.3. Si tornés a començar, triaria el mateix centre?	22

0. Fitxa Tècnica

OBJECITU: L'objectiu d'aquesta enquesta és recollir informació sobre la satisfacció dels titulats/ades envers els estudis un cop finalitzats, essent aquesta una visió global necessària per a la millora del programa formatiu. AQU Catalunya ha liderat l'elaboració d'un model d'enquesta comú a totes les universitats catalanes i que permetrà la comparabilitat entre elles.

REALITZACIÓ DE L'ENQUESTA: AQU Catalunya

INICI TREBALL DE CAMP: Desembre 2019

FINAL TREBALL DE CAMP: Gener 2020

POBLACIÓ: Estudiantat titulat de màster al curs 2018/19

CENTRE: ETSETB

Característiques metodològiques	
Instrument	Enquesta
Població total	104
Percentatge de participació	32.7%
Format	Digital
Periodicitat	Anual
Error mostral	13.9%

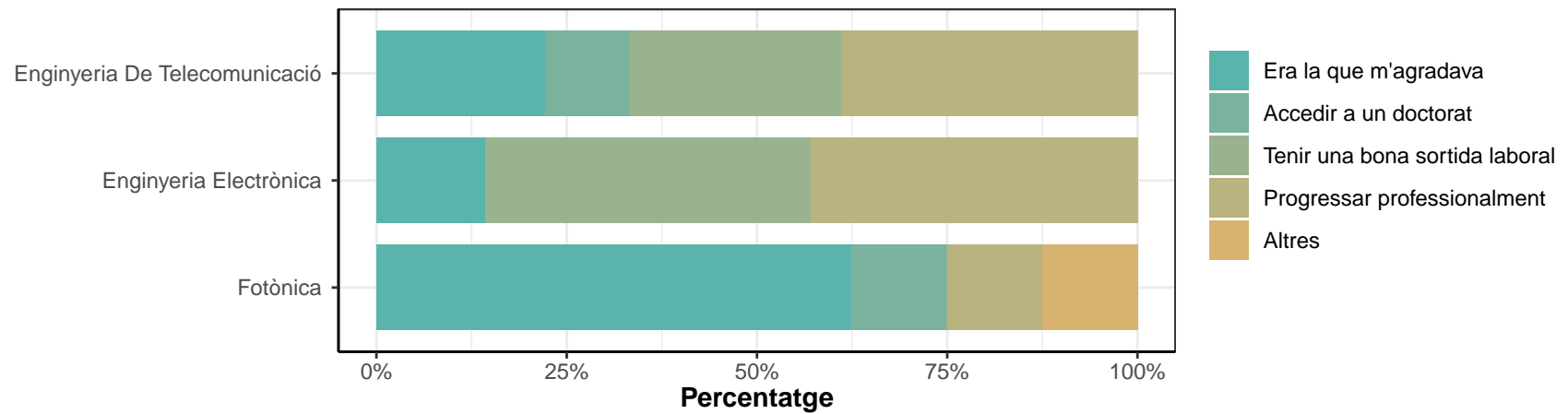
TAULA DE PARTICIPACIÓ:

* No es mostren els resultats de les titulacions que hagin obtingut menys de 3 respostes

Estudi	Dones	%	Homes	%	Respostes	%	Població Total	Error Mostral
Enginyeria De Telecomunicació	4	22.2	14	77.8	18	31.6	57	19.3%
Enginyeria Electrònica	1	14.3	6	85.7	7	33.3	21	31%
Fotònica	2	25.0	6	75.0	8	38.1	21	27.9%
Erasmus Mundus En Enginyeria Fotònica, Nanofotònica I Biofotònica	1	100.0	0	0.0	1	20.0	5	98%
TOTAL	8	23.5	26	76.5	34	32.7	104	13.9%

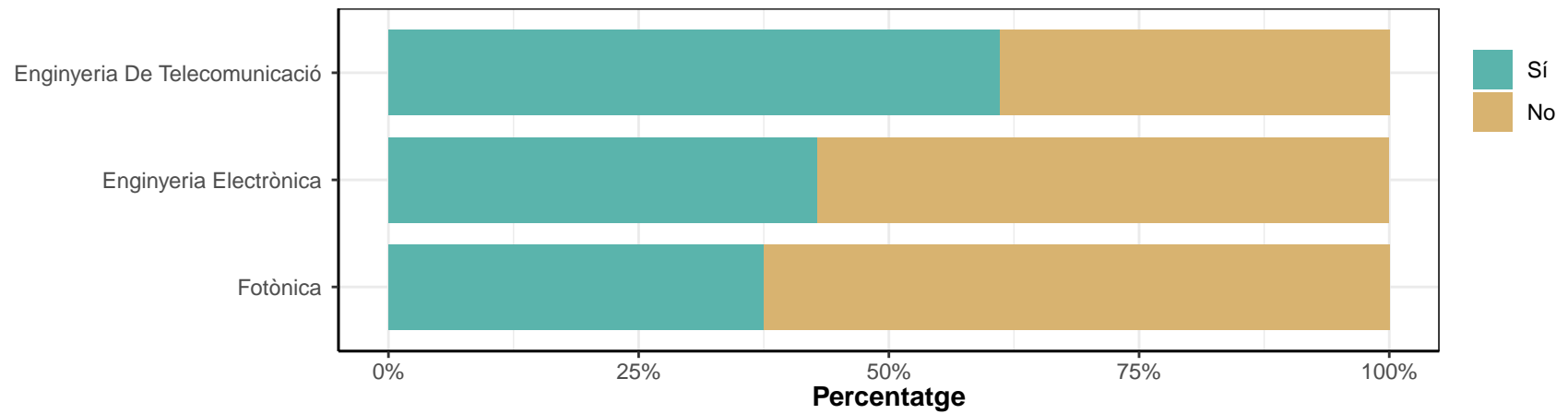
1. Indica el motiu principal pel qual vas escollir la titulació

	Era la que m'agradava		Accedir a un doctorat		Tenir una bona sortida laboral		Progressar professionalment		Altres	
	n	%	n	%	n	%	n	%	n	%
Enginyeria De Telecomunicació	4	22.2	2	11.1	5	27.8	7	38.9	0	0
Enginyeria Electrònica	1	14.3	0	0	3	42.9	3	42.9	0	0
Fotònica	5	62.5	1	12.5	0	0	1	12.5	1	12.5
TOTAL	10	30.3	3	9.1	8	24.2	11	33.3	1	3



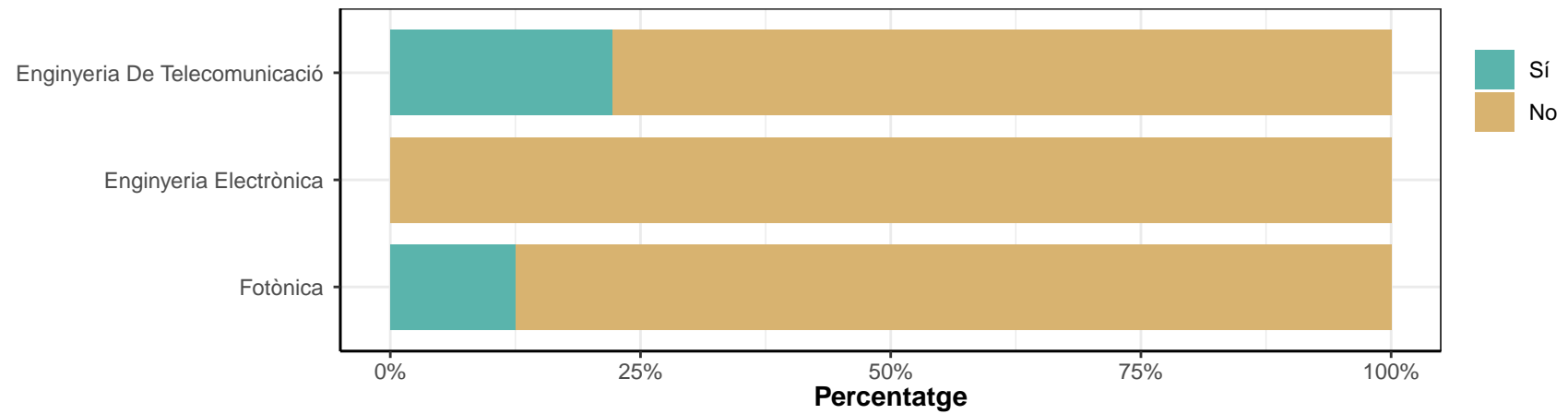
2. Has compaginat els estudis amb una feina?

	Sí		No	
	n	%	n	%
Enginyeria De Telecomunicació	11	61.1	7	38.9
Enginyeria Electrònica	3	42.9	4	57.1
Fotònica	3	37.5	5	62.5
TOTAL	17	51.5	16	48.5



3. Has tingut suport econòmic d'algun organisme o empresa per realitzar el màster?

	Sí		No	
	n	%	n	%
Enginyeria De Telecomunicació	4	22.2	14	77.8
Enginyeria Electrònica	0	0	7	100
Fotònica	1	12.5	7	87.5
TOTAL	5	15.2	28	84.8



4. Valoració global de la titulació

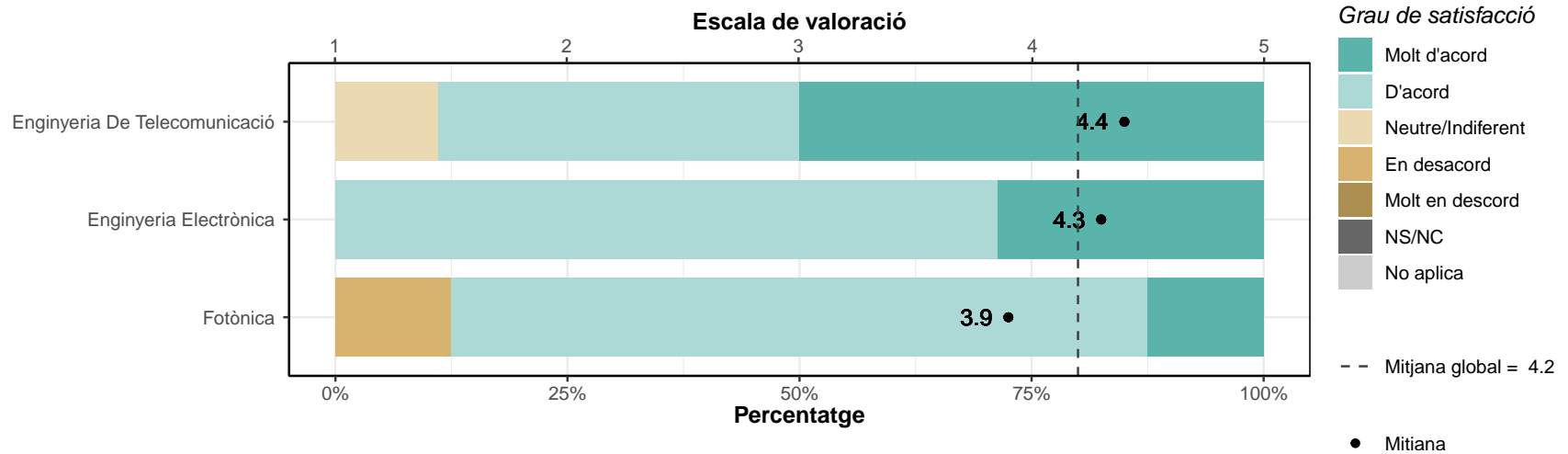
4.1. Titulació i pla d'estudis

La informació pública sobre el màster és accessible, completa i està actualitzada

* Escala de valoració: d'1 (molt en desacord) a 5 (molt d'acord), NS/NC (No sap/No contesta), No aplica

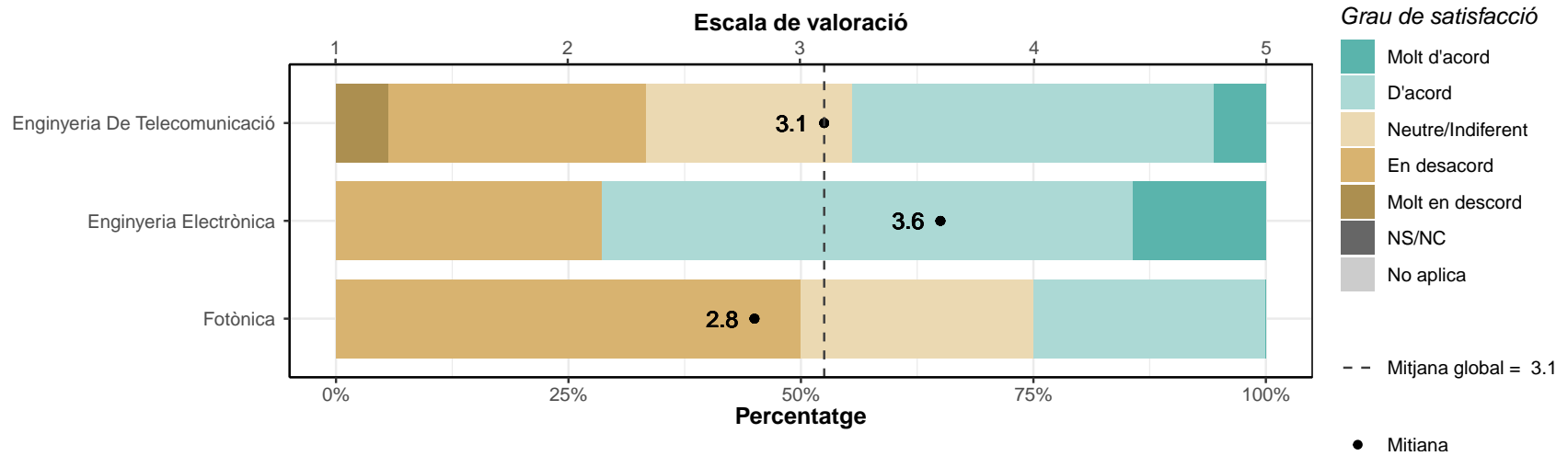
* n: Nombre de respostes

	1		2		3		4		5		NS/NC		No aplica		Mitjana	Desv. Tipus
	n	%	n	%	n	%	n	%	n	%	n	%	n	%		
Enginyeria De Telecomunicació	0	0	0	0	2	11.1	7	38.9	9	50	0	0	0	0	4.4	0.7
Enginyeria Electrònica	0	0	0	0	0	0	5	71.4	2	28.6	0	0	0	0	4.3	0.49
Fotònica	0	0	1	12.5	0	0	6	75	1	12.5	0	0	0	0	3.9	0.83
TOTAL	0	0	1	3	2	6.1	18	54.5	12	36.4	0	0	0	0	4.2	0.71



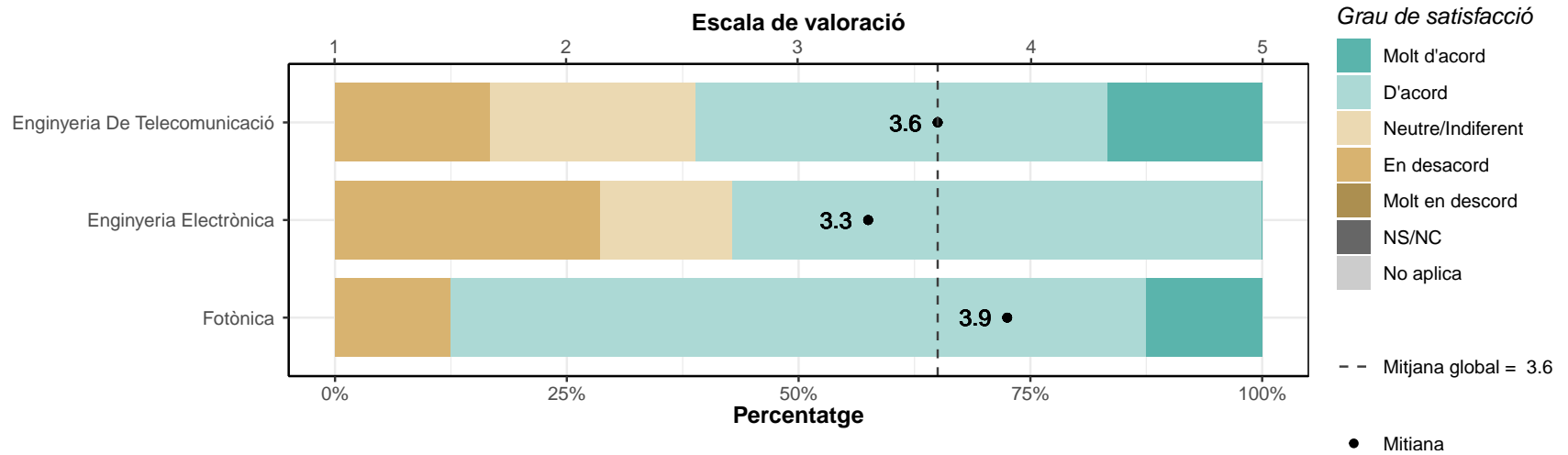
El màster està ben organitzat

	1		2		3		4		5		NS/NC		No aplica		Mitjana	Desv. Tipus
	n	%	n	%	n	%	n	%	n	%	n	%	n	%		
Enginyeria De Telecomunicació	1	5.6	5	27.8	4	22.2	7	38.9	1	5.6	0	0	0	0	3.1	1.08
Enginyeria Electrònica	0	0	2	28.6	0	0	4	57.1	1	14.3	0	0	0	0	3.6	1.13
Fotònica	0	0	4	50	2	25	2	25	0	0	0	0	0	0	2.8	0.89
TOTAL	1	3	11	33.3	6	18.2	13	39.4	2	6.1	0	0	0	0	3.1	1.05



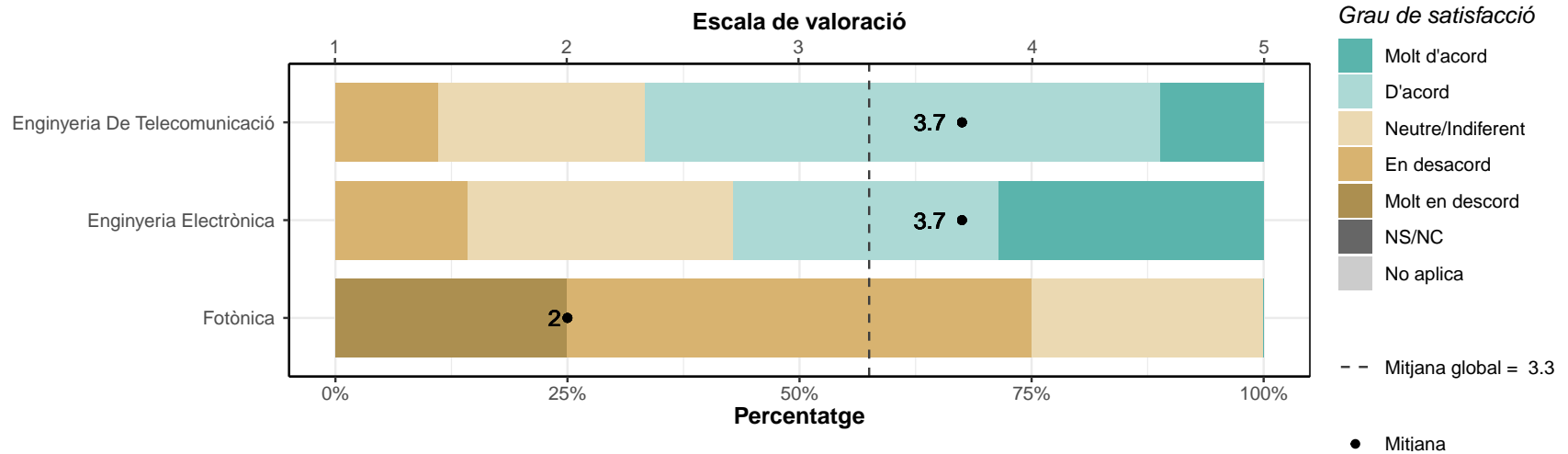
El contingut de les assignatures s'adequa al perfil formatiu del màster

	1		2		3		4		5		NS/NC		No aplica		Mitjana	Desv. Tipus
	n	%	n	%	n	%	n	%	n	%	n	%	n	%		
Enginyeria De Telecomunicació	0	0	3	16.7	4	22.2	8	44.4	3	16.7	0	0	0	0	3.6	0.98
Enginyeria Electrònica	0	0	2	28.6	1	14.3	4	57.1	0	0	0	0	0	0	3.3	0.95
Fotònica	0	0	1	12.5	0	0	6	75	1	12.5	0	0	0	0	3.9	0.83
TOTAL	0	0	6	18.2	5	15.2	18	54.5	4	12.1	0	0	0	0	3.6	0.93



El volum de treball exigít és coherent amb el nombre de crèdits de les assignatures i el TFM

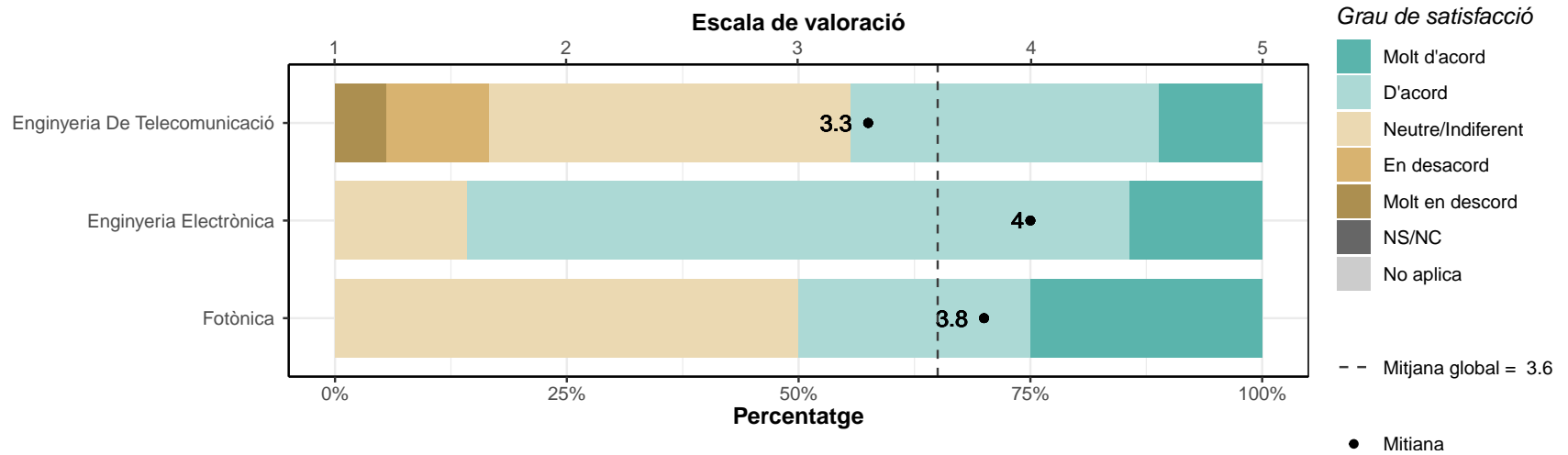
	1		2		3		4		5		NS/NC		No aplica		Mitjana	Desv. Tipus
	n	%	n	%	n	%	n	%	n	%	n	%	n	%		
Enginyeria De Telecomunicació	0	0	2	11.1	4	22.2	10	55.6	2	11.1	0	0	0	0	3.7	0.84
Enginyeria Electrònica	0	0	1	14.3	2	28.6	2	28.6	2	28.6	0	0	0	0	3.7	1.11
Fotònica	2	25	4	50	2	25	0	0	0	0	0	0	0	0	2	0.76
TOTAL	2	6.1	7	21.2	8	24.2	12	36.4	4	12.1	0	0	0	0	3.3	1.13



4.2. Professorat i sistemes d'avaluació

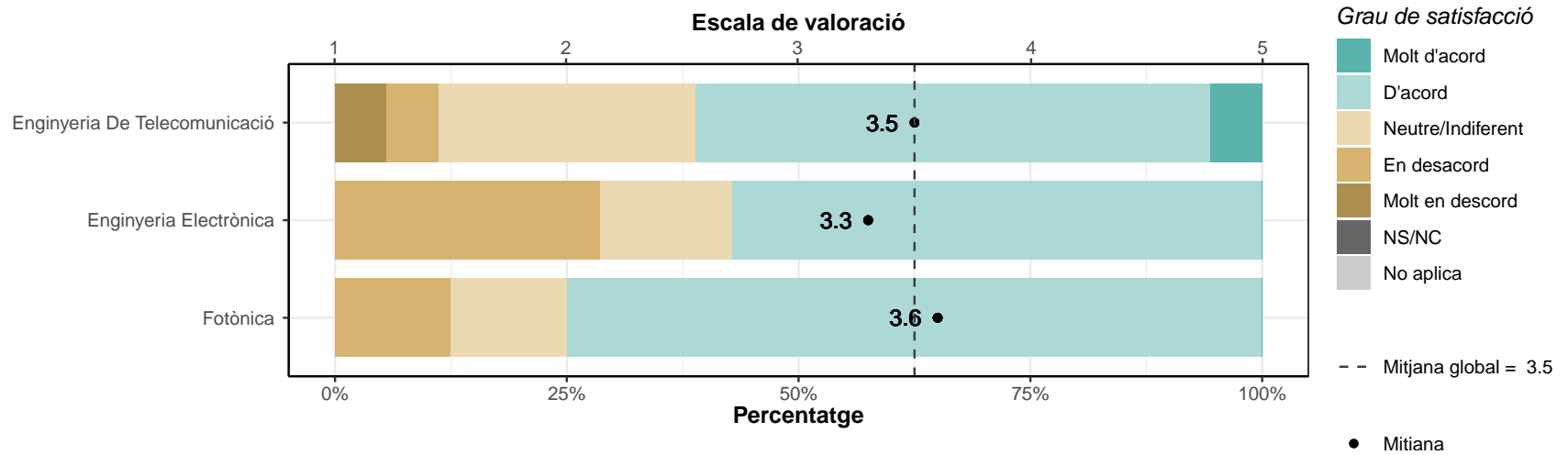
La metodologia docent ha afavorit el meu aprenentatge

	1		2		3		4		5		NS/NC		No aplica		Mitjana	Desv. Tipus
	n	%	n	%	n	%	n	%	n	%	n	%	n	%		
Enginyeria De Telecomunicació	1	5.6	2	11.1	7	38.9	6	33.3	2	11.1	0	0	0	0	3.3	1.03
Enginyeria Electrònica	0	0	0	0	1	14.3	5	71.4	1	14.3	0	0	0	0	4	0.58
Fotònica	0	0	0	0	4	50	2	25	2	25	0	0	0	0	3.8	0.89
TOTAL	1	3	2	6.1	12	36.4	13	39.4	5	15.2	0	0	0	0	3.6	0.94



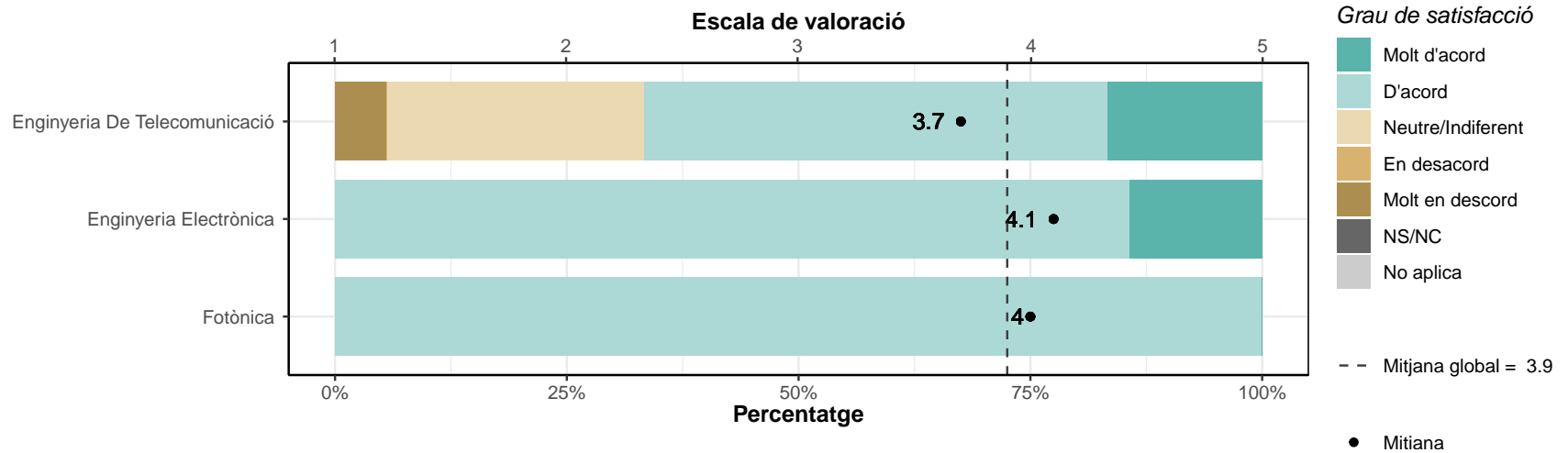
Els sistemes d'avaluació han permès reflectir adequadament el meu aprenentatge

	1		2		3		4		5		NS/NC		No aplica		Mitjana	Desv. Tipus
	n	%	n	%	n	%	n	%	n	%	n	%	n	%		
Enginyeria De Telecomunicació	1	5.6	1	5.6	5	27.8	10	55.6	1	5.6	0	0	0	0	3.5	0.92
Enginyeria Electrònica	0	0	2	28.6	1	14.3	4	57.1	0	0	0	0	0	0	3.3	0.95
Fotònica	0	0	1	12.5	1	12.5	6	75	0	0	0	0	0	0	3.6	0.74
TOTAL	1	3	4	12.1	7	21.2	20	60.6	1	3	0	0	0	0	3.5	0.87



Estic satisfet/a amb el professorat

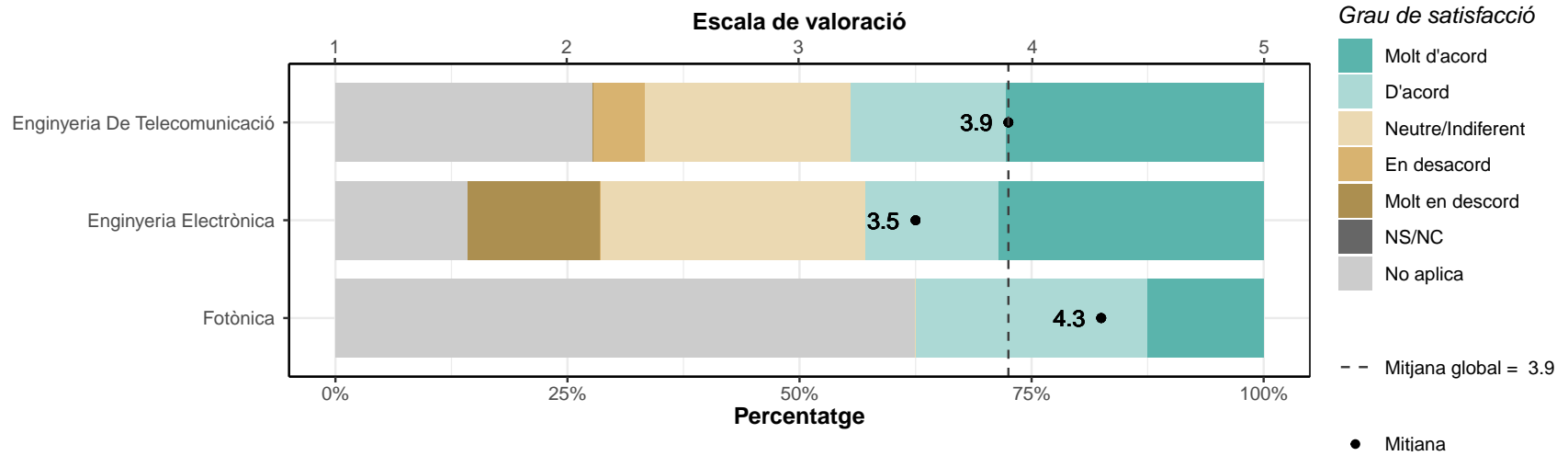
	1		2		3		4		5		NS/NC		No aplica		Mitjana	Desv. Tipus
	n	%	n	%	n	%	n	%	n	%	n	%	n	%		
Enginyeria De Telecomunicació	1	5.6	0	0	5	27.8	9	50	3	16.7	0	0	0	0	3.7	0.96
Enginyeria Electrònica	0	0	0	0	0	0	6	85.7	1	14.3	0	0	0	0	4.1	0.38
Fotònica	0	0	0	0	0	0	8	100	0	0	0	0	0	0	4	0
TOTAL	1	3	0	0	5	15.2	23	69.7	4	12.1	0	0	0	0	3.9	0.74



4.3. Pràctiques externes i TFM

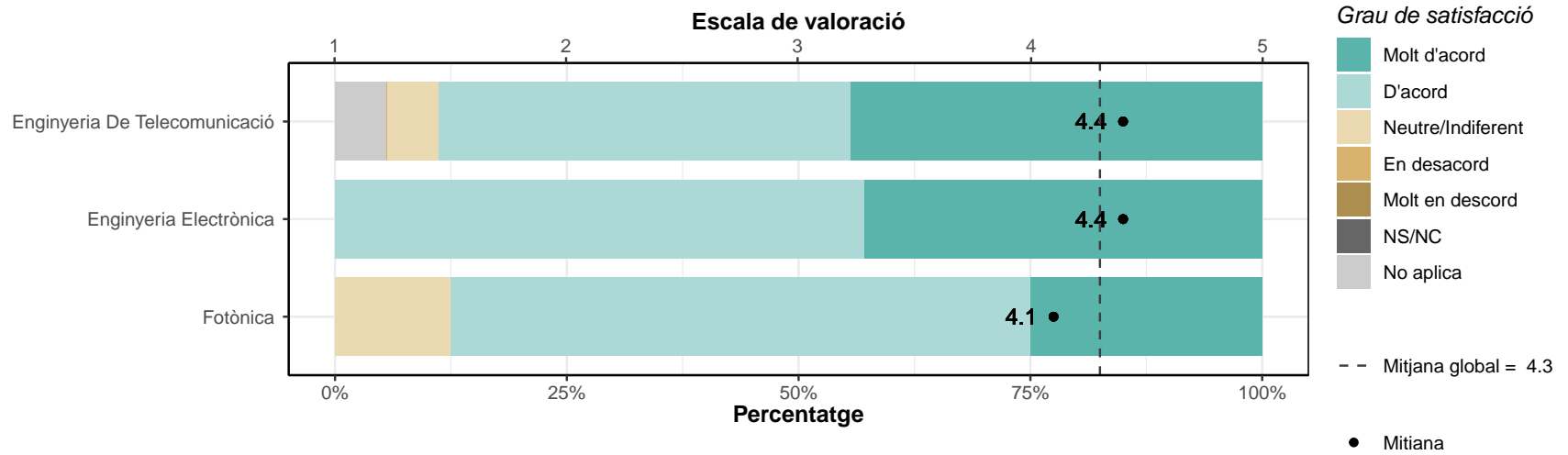
Estic satisfet/a amb les pràctiques externes

	1		2		3		4		5		NS/NC		No aplica		Mitjana	Desv. Tipus
	n	%	n	%	n	%	n	%	n	%	n	%	n	%		
Enginyeria De Telecomunicació	0	0	1	5.6	4	22.2	3	16.7	5	27.8	0	0	5	27.8	3.9	1.04
Enginyeria Electrònica	1	14.3	0	0	2	28.6	1	14.3	2	28.6	0	0	1	14.3	3.5	1.52
Fotònica	0	0	0	0	0	0	2	25	1	12.5	0	0	5	62.5	4.3	0.58
TOTAL	1	3	1	3	6	18.2	6	18.2	8	24.2	0	0	11	33.3	3.9	1.13



Estic satisfet/a amb el TFM

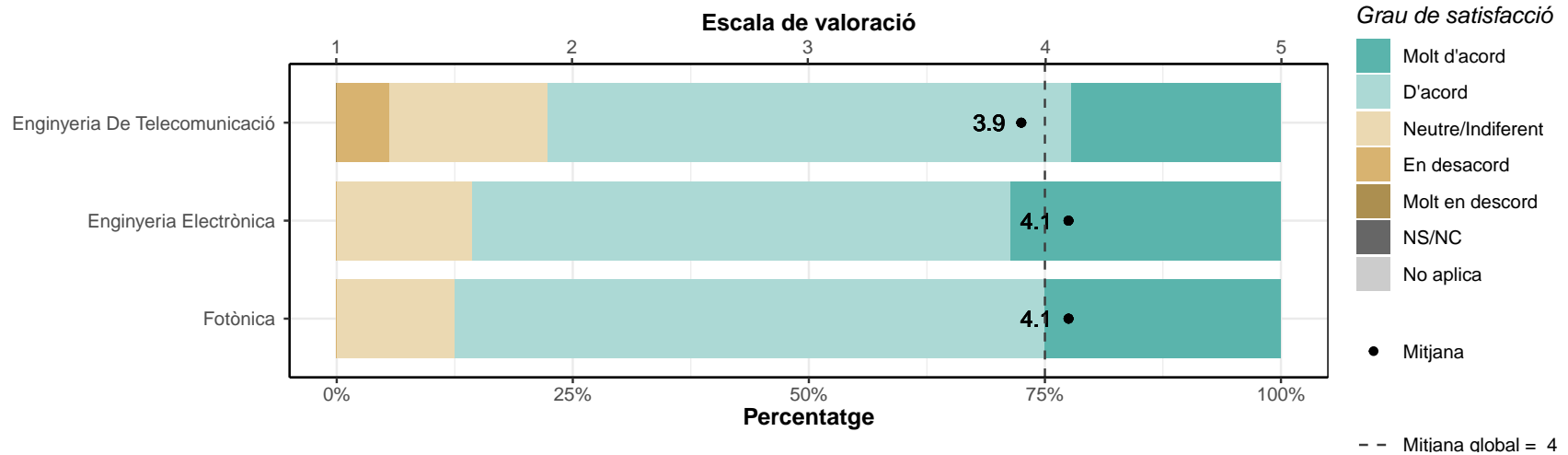
	1		2		3		4		5		NS/NC		No aplica		Mitjana	Desv. Tipus
	n	%	n	%	n	%	n	%	n	%	n	%	n	%		
Enginyeria De Telecomunicació	0	0	0	0	1	5.6	8	44.4	8	44.4	0	0	1	5.6	4.4	0.62
Enginyeria Electrònica	0	0	0	0	0	0	4	57.1	3	42.9	0	0	0	0	4.4	0.53
Fotònica	0	0	0	0	1	12.5	5	62.5	2	25	0	0	0	0	4.1	0.64
TOTAL	0	0	0	0	2	6.1	17	51.5	13	39.4	0	0	1	3	4.3	0.6



4.4. Serveis univeristaris

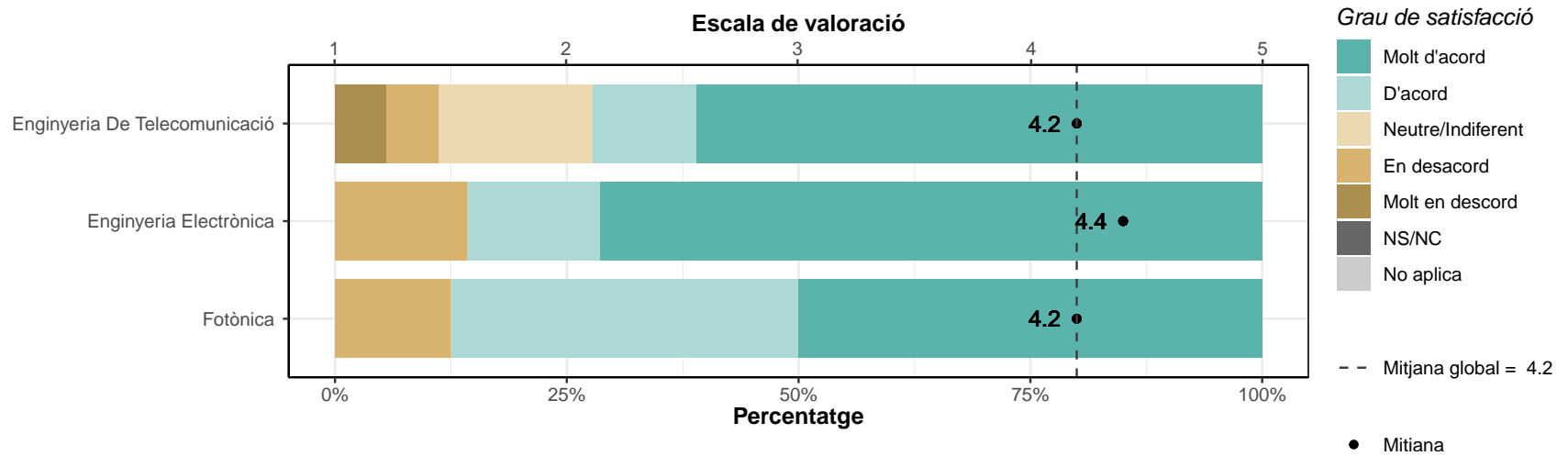
Les instal·lacions i els recursos especialitzats han estat adequats

	1		2		3		4		5		NS/NC		No aplica		Mitjana	Desv. Tipus
	n	%	n	%	n	%	n	%	n	%	n	%	n	%		
Enginyeria De Telecomunicació	0	0	1	5.6	3	16.7	10	55.6	4	22.2	0	0	0	0	3.9	0.8
Enginyeria Electrònica	0	0	0	0	1	14.3	4	57.1	2	28.6	0	0	0	0	4.1	0.69
Fotònica	0	0	0	0	1	12.5	5	62.5	2	25	0	0	0	0	4.1	0.64
TOTAL	0	0	1	3	5	15.2	19	57.6	8	24.2	0	0	0	0	4	0.73



El màster m'ha donat oportunitats d'accedir a una comunitat de recerca i/o professional

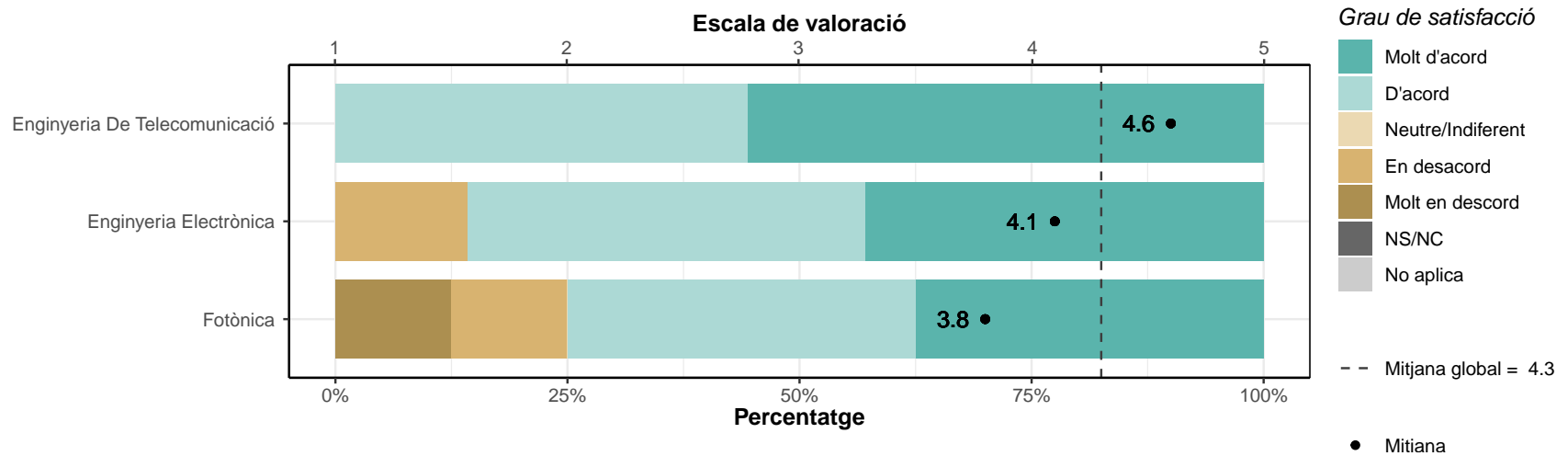
	1		2		3		4		5		NS/NC		No aplica		Mitjana	Desv. Tipus
	n	%	n	%	n	%	n	%	n	%	n	%	n	%		
Enginyeria De Telecomunicació	1	5.6	1	5.6	3	16.7	2	11.1	11	61.1	0	0	0	0	4.2	1.25
Enginyeria Electrònica	0	0	1	14.3	0	0	1	14.3	5	71.4	0	0	0	0	4.4	1.13
Fotònica	0	0	1	12.5	0	0	3	37.5	4	50	0	0	0	0	4.2	1.04
TOTAL	1	3	3	9.1	3	9.1	6	18.2	20	60.6	0	0	0	0	4.2	1.15



4.5. Competències

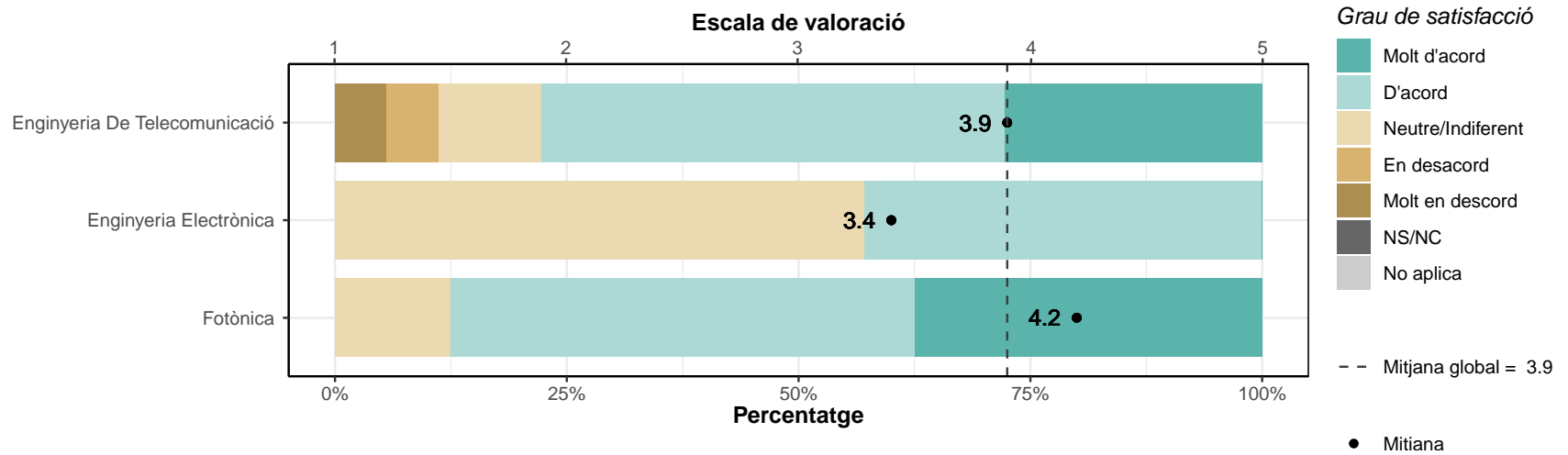
El meu nivell acadèmic d'accés era adient per al seguiment del màster

	1		2		3		4		5		NS/NC		No aplica		Mitjana	Desv. Tipus
	n	%	n	%	n	%	n	%	n	%	n	%	n	%		
Enginyeria De Telecomunicació	0	0	0	0	0	0	8	44.4	10	55.6	0	0	0	0	4.6	0.51
Enginyeria Electrònica	0	0	1	14.3	0	0	3	42.9	3	42.9	0	0	0	0	4.1	1.07
Fotònica	1	12.5	1	12.5	0	0	3	37.5	3	37.5	0	0	0	0	3.8	1.49
TOTAL	1	3	2	6.1	0	0	14	42.4	16	48.5	0	0	0	0	4.3	0.98



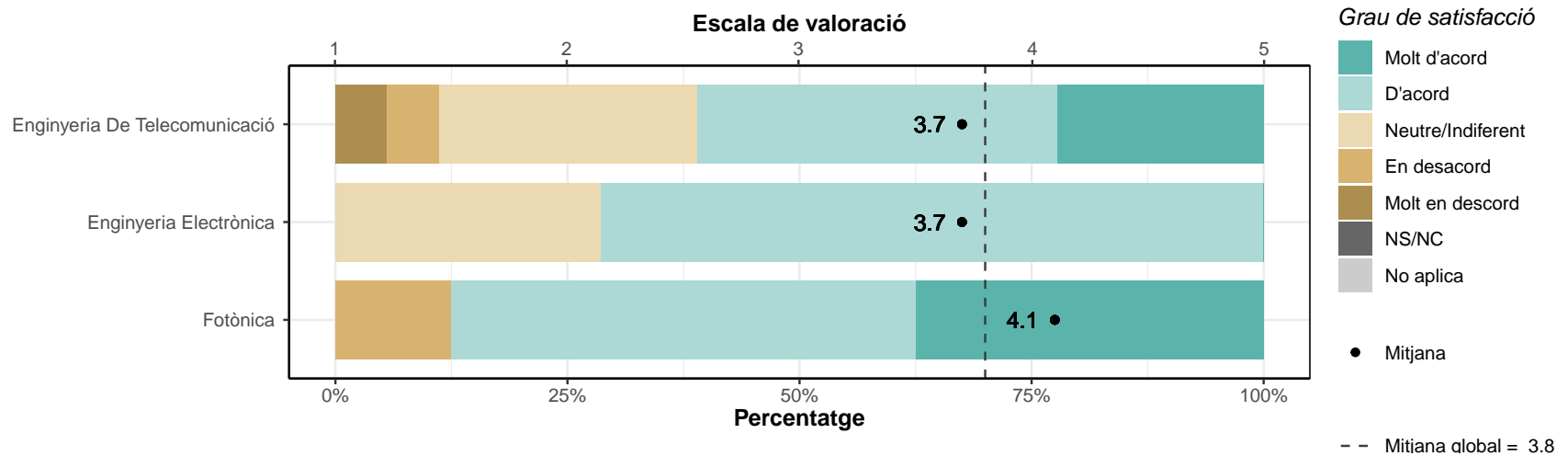
La formació rebuda m'ha permès millorar les meves competències personals

	1		2		3		4		5		NS/NC		No aplica		Mitjana	Desv. Tipus
	n	%	n	%	n	%	n	%	n	%	n	%	n	%		
Enginyeria De Telecomunicació	1	5.6	1	5.6	2	11.1	9	50	5	27.8	0	0	0	0	3.9	1.08
Enginyeria Electrònica	0	0	0	0	4	57.1	3	42.9	0	0	0	0	0	0	3.4	0.53
Fotònica	0	0	0	0	1	12.5	4	50	3	37.5	0	0	0	0	4.2	0.71
TOTAL	1	3	1	3	7	21.2	16	48.5	8	24.2	0	0	0	0	3.9	0.93



La formació rebuda m'ha permès millorar les meves capacitats per desenvolupar l'activitat professional

	1		2		3		4		5		NS/NC		No aplica		Mitjana	Desv. Tipus
	n	%	n	%	n	%	n	%	n	%	n	%	n	%		
Enginyeria De Telecomunicació	1	5.6	1	5.6	5	27.8	7	38.9	4	22.2	0	0	0	0	3.7	1.08
Enginyeria Electrònica	0	0	0	0	2	28.6	5	71.4	0	0	0	0	0	0	3.7	0.49
Fotònica	0	0	1	12.5	0	0	4	50	3	37.5	0	0	0	0	4.1	0.99
TOTAL	1	3	2	6.1	7	21.2	16	48.5	7	21.2	0	0	0	0	3.8	0.96



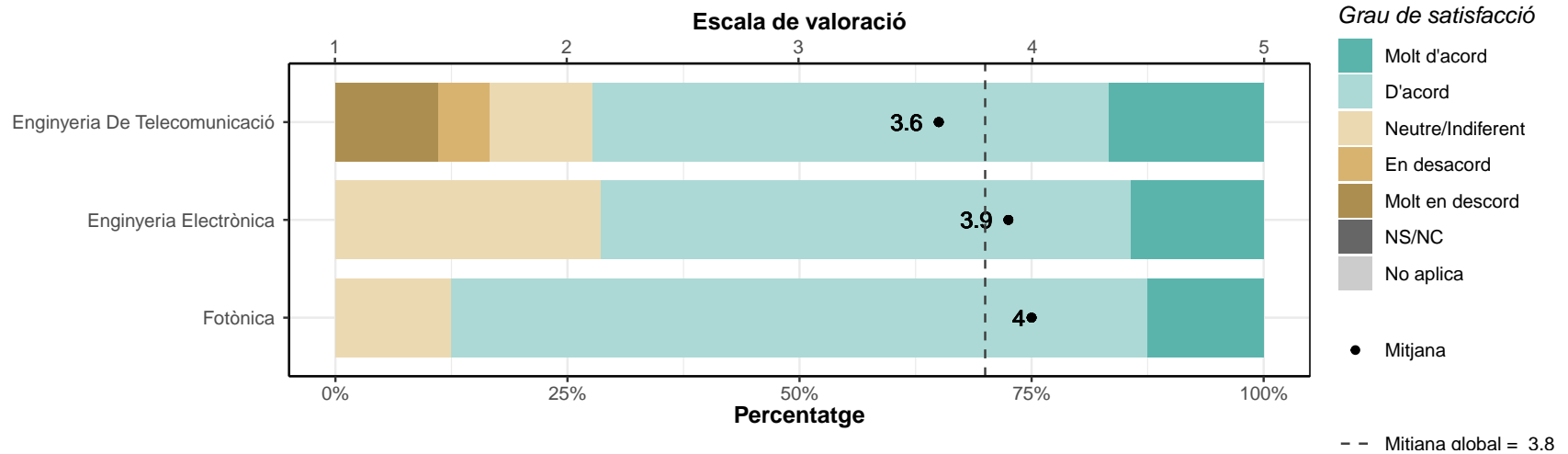
5. Satisfacció general

5.1. Estic satisfet/a amb la titulació

* Escala de valoració: d'1 (molt en desacord) a 5 (molt d'acord), NS/NC (No sap/No contesta), No aplica

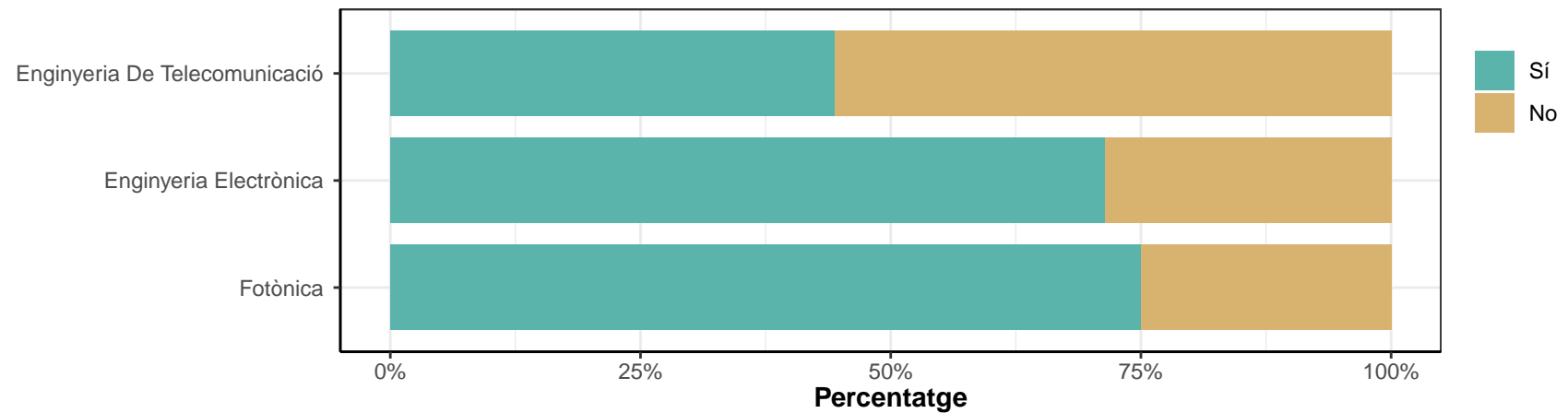
* n: Nombre de respostes

	1		2		3		4		5		NS/NC		No aplica		Mitjana	Desv. Tipus
	n	%	n	%	n	%	n	%	n	%	n	%	n	%		
Enginyeria De Telecomunicació	2	11.1	1	5.6	2	11.1	10	55.6	3	16.7	0	0	0	0	3.6	1.2
Enginyeria Electrònica	0	0	0	0	2	28.6	4	57.1	1	14.3	0	0	0	0	3.9	0.69
Fotònica	0	0	0	0	1	12.5	6	75	1	12.5	0	0	0	0	4	0.53
TOTAL	2	6.1	1	3	5	15.2	20	60.6	5	15.2	0	0	0	0	3.8	0.97



5.2. Si tornés a començar, triaria el mateix màster?

	Sí		No	
	n	%	n	%
Enginyeria De Telecomunicació	8	44.4	10	55.6
Enginyeria Electrònica	5	71.4	2	28.6
Fotònica	6	75	2	25
TOTAL	19	57.6	14	42.4



5.3. Si tornés a començar, triaria el mateix centre?

	Sí		No	
	n	%	n	%
Enginyeria De Telecomunicació	15	83.3	3	16.7
Enginyeria Electrònica	6	85.7	1	14.3
Fotònica	5	62.5	3	37.5
TOTAL	26	78.8	7	21.2

