



UNIVERSITAT POLITÈCNICA DE CATALUNYA
BARCELONATECH

Gabinet de Planificació, Avaluació i Qualitat

Informe de resultats

Enquesta de satisfacció als titulats/ades de Màster en el Curs 2018-2019

Gabinet de Planificació, Avaluació i Qualitat (GPAQ)
FACULTAT DE MATEMÀTIQUES I ESTADÍSTICA (FME)

Març de 2020

Índex

0. Fitxa Tècnica	2
1. Indica el motiu principal pel qual vas escollir la titulació	3
2. Has compaginat els estudis amb una feina?	4
3. Has tingut suport econòmic d'algun organisme o empresa per realitzar el màster?	5
4. Valoració global de la titulació	6
4.1. Titulació i pla d'estudis	6
4.2. Professorat i sistemes d'avaluació	10
4.3. Pràctiques externes i TFM	13
4.4. Serveis universtaris	15
4.5. Competències	17
5. Satisfacció general	20
5.1. Estic satisfet/a amb la titulació	20
5.2. Si tornés a començar, triaria el mateix màster?	21
5.3. Si tornés a començar, triaria el mateix centre?	22

0. Fitxa Tècnica

OBJECITU: L'objectiu d'aquesta enquesta és recollir informació sobre la satisfacció dels titulats/ades envers els estudis un cop finalitzats, essent aquesta una visió global necessària per a la millora del programa formatiu. AQU Catalunya ha liderat l'elaboració d'un model d'enquesta comú a totes les universitats catalanes i que permetrà la comparabilitat entre elles.

REALITZACIÓ DE L'ENQUESTA: AQU Catalunya

INICI TREBALL DE CAMP: Desembre 2019

FINAL TREBALL DE CAMP: Gener 2020

POBLACIÓ: Estudiantat titulat de màster al curs 2018/19

CENTRE: FME

Característiques metodològiques	
Instrument	Enquesta
Població total	65
Percentatge de participació	47.7%
Format	Digital
Periodicitat	Anual
Error mostral	12.8%

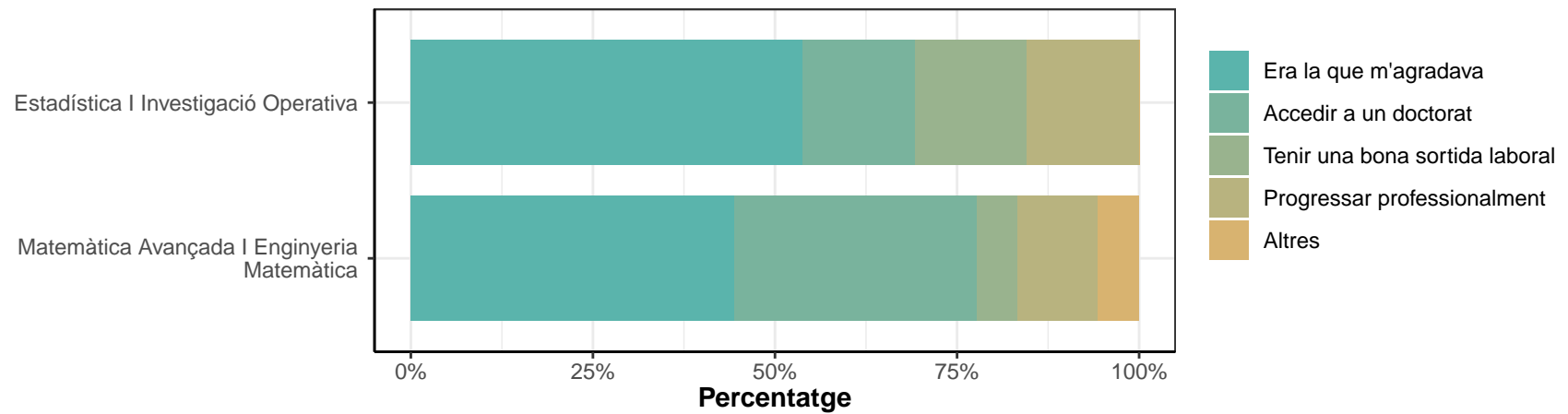
TAULA DE PARTICIPACIÓ:

* No es mostren els resultats de les titulacions que hagin obtingut menys de 3 respostes

Estudi	Dones	%	Homes	%	Respostes	%	Població Total	Error Mostral
Estadística I Investigació Operativa	6	46.2	7	53.8	13	44.8	29	20.5%
Matemàtica Avançada I Enginyeria Matemàtica	4	22.2	14	77.8	18	50.0	36	16.6%
TOTAL	10	32.3	21	67.7	31	47.7	65	12.8%

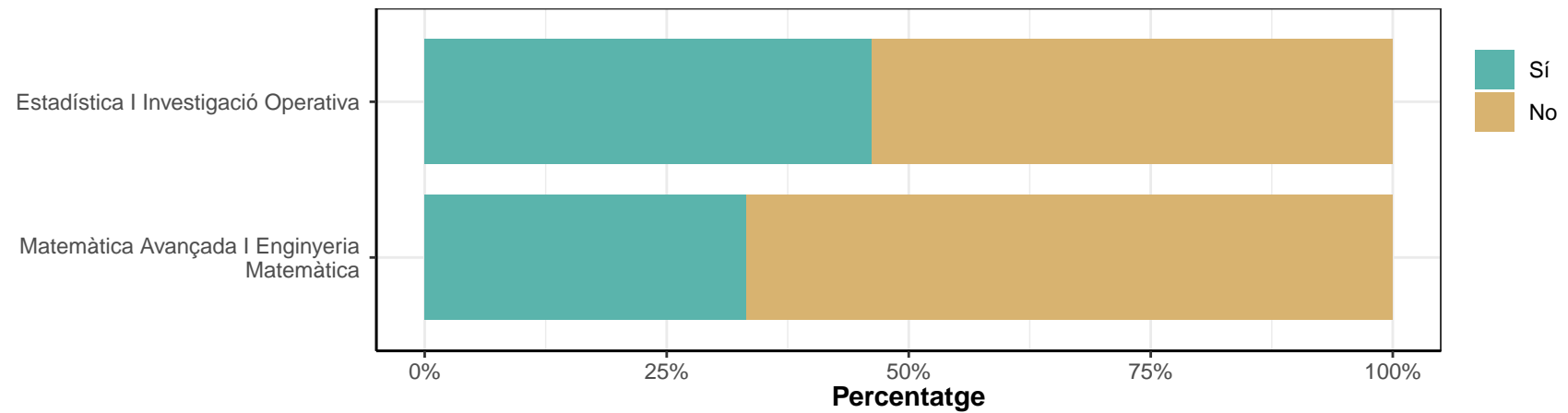
1. Indica el motiu principal pel qual vas escollir la titulació

	Era la que m'agradava		Accedir a un doctorat		Tenir una bona sortida laboral		Progressar professionalment		Altres	
	n	%	n	%	n	%	n	%	n	%
Estadística I Investigació Operativa	7	53.8	2	15.4	2	15.4	2	15.4	0	0
Matemàtica Avançada I Enginyeria Matemàtica	8	44.4	6	33.3	1	5.6	2	11.1	1	5.6
TOTAL	15	48.4	8	25.8	3	9.7	4	12.9	1	3.2



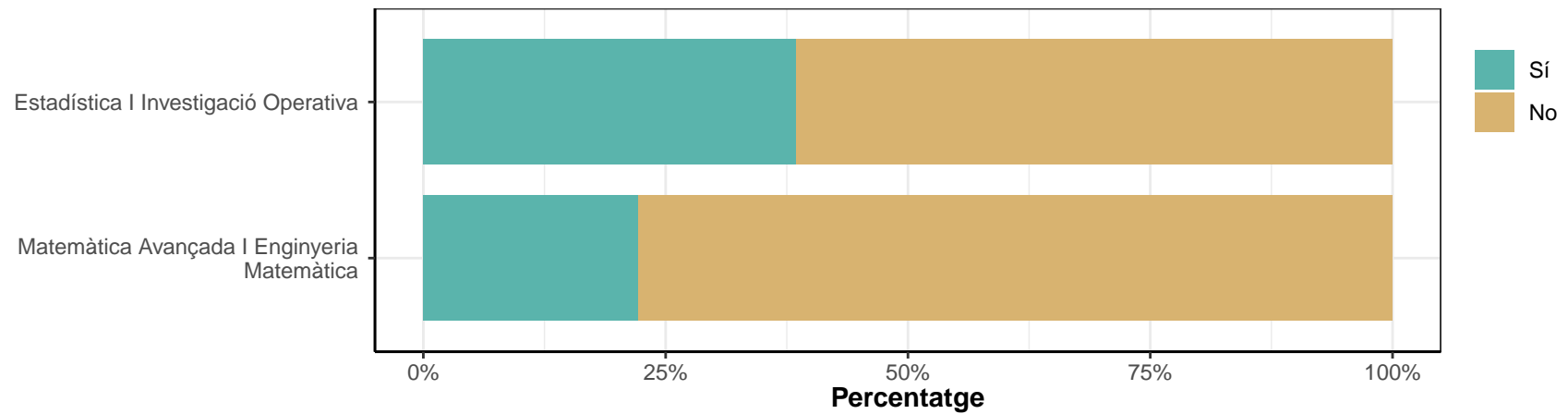
2. Has compaginat els estudis amb una feina?

	Sí		No	
	n	%	n	%
Estadística I Investigació Operativa	6	46.2	7	53.8
Matemàtica Avançada I Enginyeria Matemàtica	6	33.3	12	66.7
TOTAL	12	38.7	19	61.3



3. Has tingut suport econòmic d'algun organisme o empresa per realitzar el màster?

	Sí		No	
	n	%	n	%
Estadística I Investigació Operativa	5	38.5	8	61.5
Matemàtica Avançada I Enginyeria Matemàtica	4	22.2	14	77.8
TOTAL	9	29	22	71



4. Valoració global de la titulació

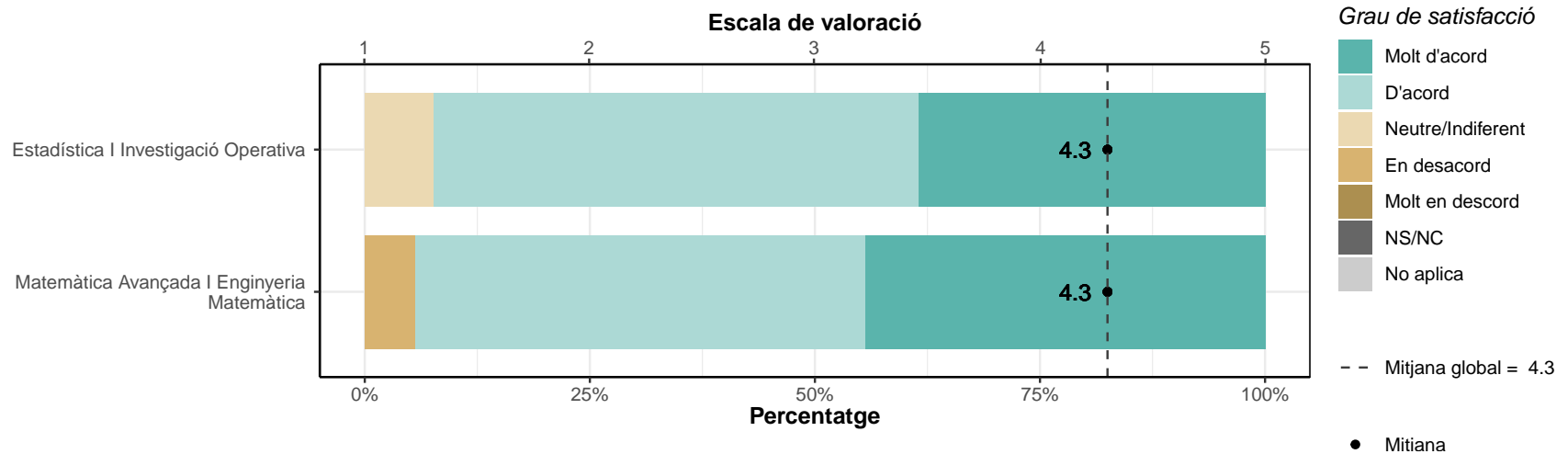
4.1. Titulació i pla d'estudis

La informació pública sobre el màster és accessible, completa i està actualitzada

* Escala de valoració: d'1 (molt en desacord) a 5 (molt d'acord), NS/NC (No sap/No contesta), No aplica

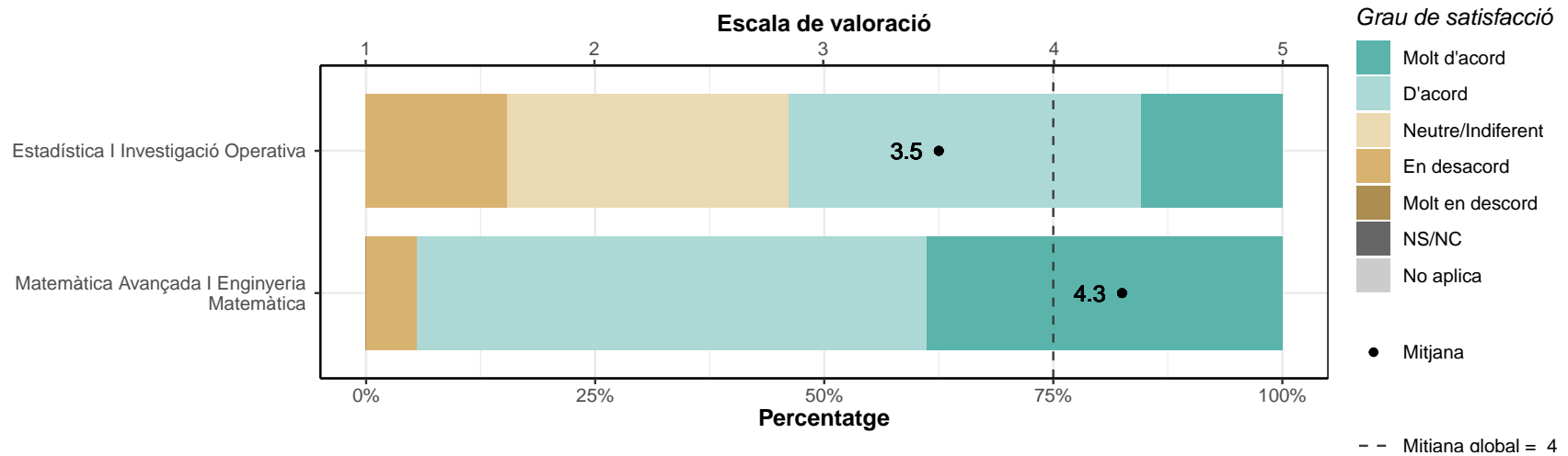
* n: Nombre de respostes

	1		2		3		4		5		NS/NC		No aplica		Mitjana	Desv. Tipus
	n	%	n	%	n	%	n	%	n	%	n	%	n	%		
Estadística I Investigació Operativa	0	0	0	0	1	7.7	7	53.8	5	38.5	0	0	0	0	4.3	0.63
Matemàtica Avançada I Enginyeria Matemàtica	0	0	1	5.6	0	0	9	50	8	44.4	0	0	0	0	4.3	0.77
TOTAL	0	0	1	3.2	1	3.2	16	51.6	13	41.9	0	0	0	0	4.3	0.7



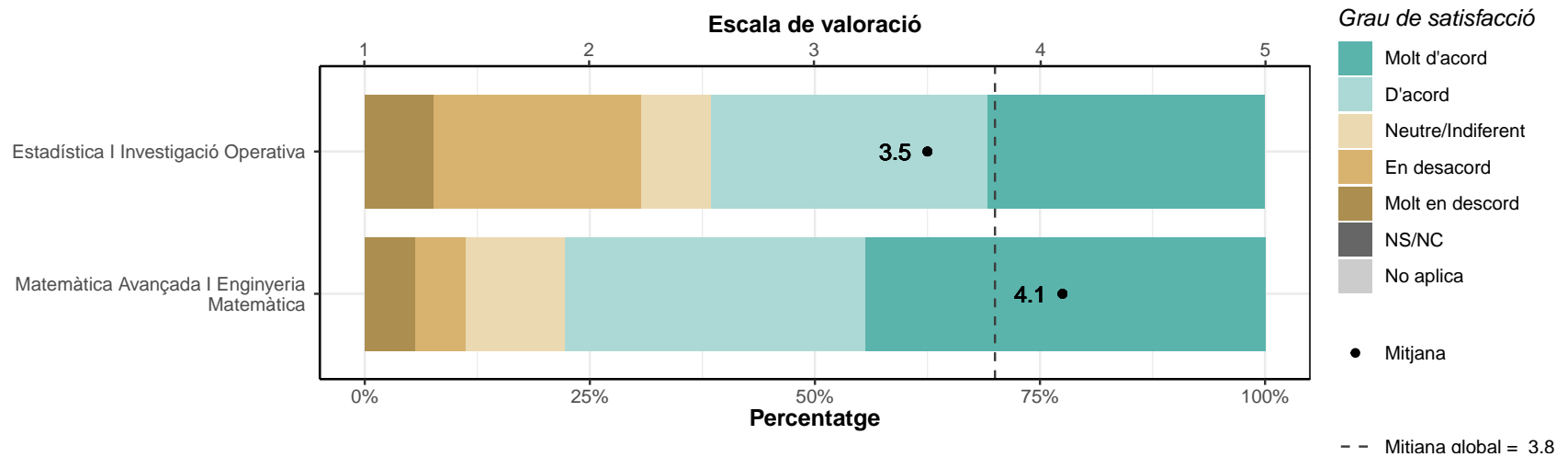
El màster està ben organitzat

	1		2		3		4		5		NS/NC		No aplica		Mitjana	Desv. Tipus
	n	%	n	%	n	%	n	%	n	%	n	%	n	%		
Estadística I Investigació Operativa	0	0	2	15.4	4	30.8	5	38.5	2	15.4	0	0	0	0	3.5	0.97
Matemàtica Avançada I Enginyeria Matemàtica	0	0	1	5.6	0	0	10	55.6	7	38.9	0	0	0	0	4.3	0.75
TOTAL	0	0	3	9.7	4	12.9	15	48.4	9	29	0	0	0	0	4	0.91



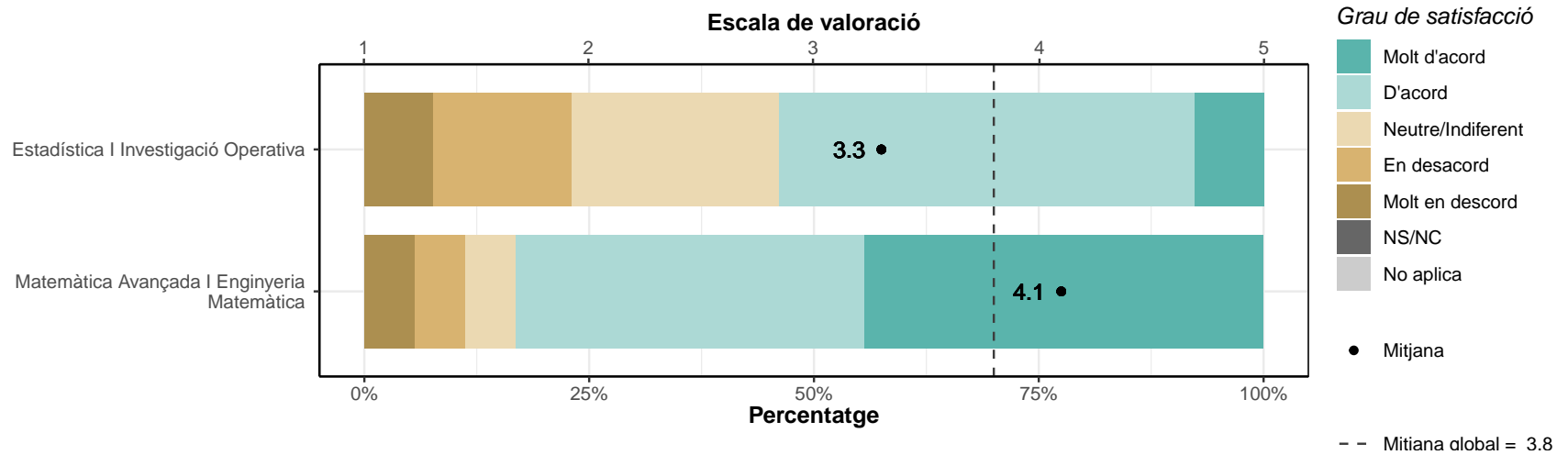
El contingut de les assignatures s'adequa al perfil formatiu del màster

	1		2		3		4		5		NS/NC		No aplica		Mitjana	Desv. Tipus
	n	%	n	%	n	%	n	%	n	%	n	%	n	%		
Estadística I Investigació Operativa	1	7.7	3	23.1	1	7.7	4	30.8	4	30.8	0	0	0	0	3.5	1.39
Matemàtica Avançada I Enginyeria Matemàtica	1	5.6	1	5.6	2	11.1	6	33.3	8	44.4	0	0	0	0	4.1	1.16
TOTAL	2	6.5	4	12.9	3	9.7	10	32.3	12	38.7	0	0	0	0	3.8	1.27



El volum de treball exigít és coherent amb el nombre de crèdits de les assignatures i el TFM

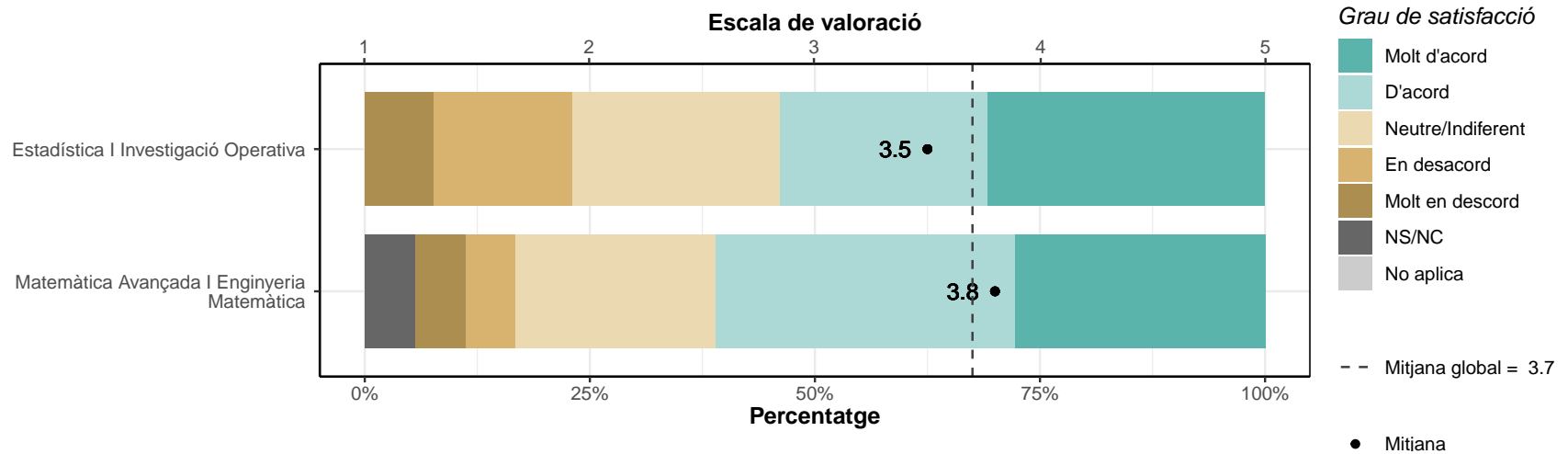
	1		2		3		4		5		NS/NC		No aplica		Mitjana	Desv. Tipus
	n	%	n	%	n	%	n	%	n	%	n	%	n	%		
Estadística I Investigació Operativa	1	7.7	2	15.4	3	23.1	6	46.2	1	7.7	0	0	0	0	3.3	1.11
Matemàtica Avançada I Enginyeria Matemàtica	1	5.6	1	5.6	1	5.6	7	38.9	8	44.4	0	0	0	0	4.1	1.13
TOTAL	2	6.5	3	9.7	4	12.9	13	41.9	9	29	0	0	0	0	3.8	1.18



4.2. Professorat i sistemes d'avaluació

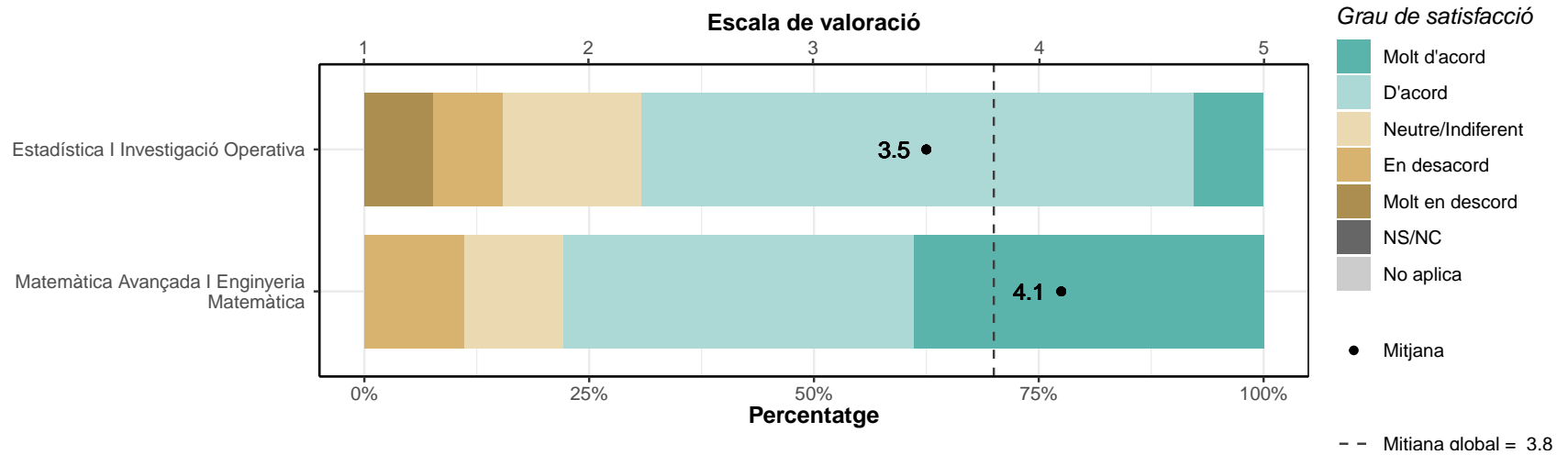
La metodologia docent ha afavorit el meu aprenentatge

	1		2		3		4		5		NS/NC		No aplica		Mitjana	Desv. Tipus
	n	%	n	%	n	%	n	%	n	%	n	%	n	%		
Estadística I Investigació Operativa	1	7.7	2	15.4	3	23.1	3	23.1	4	30.8	0	0	0	0	3.5	1.33
Matemàtica Avançada I Enginyeria Matemàtica	1	5.6	1	5.6	4	22.2	6	33.3	5	27.8	1	5.6	0	0	3.8	1.15
TOTAL	2	6.5	3	9.7	7	22.6	9	29	9	29	1	3.2	0	0	3.7	1.21



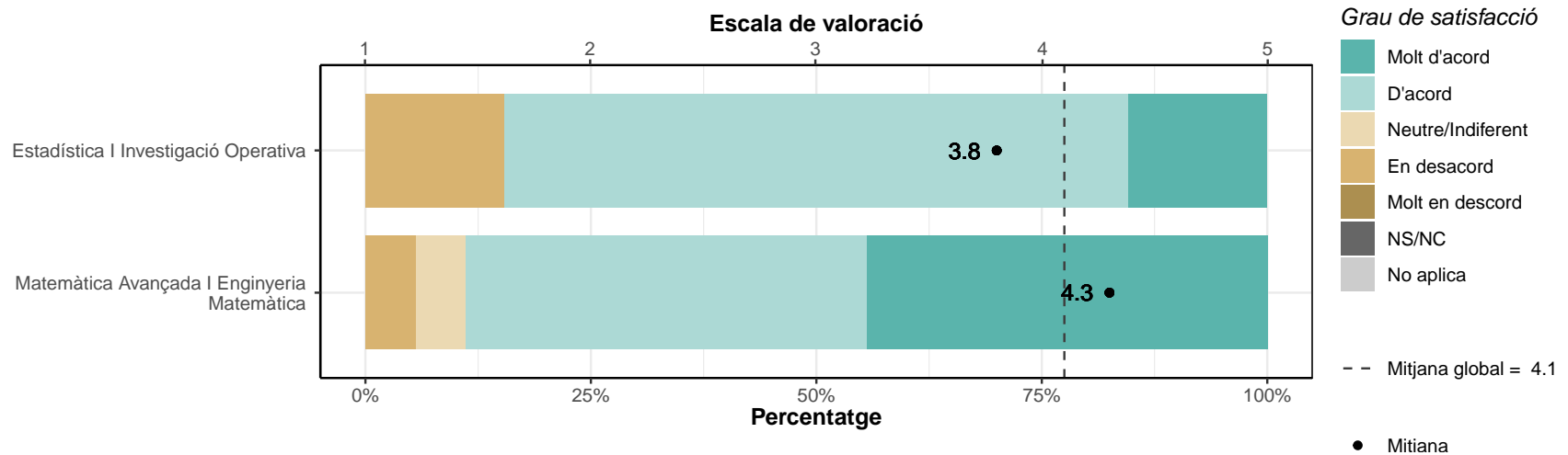
Els sistemes d'avaluació han permès reflectir adequadament el meu aprenentatge

	1		2		3		4		5		NS/NC		No aplica		Mitjana	Desv. Tipus
	n	%	n	%	n	%	n	%	n	%	n	%	n	%		
Estadística I Investigació Operativa	1	7.7	1	7.7	2	15.4	8	61.5	1	7.7	0	0	0	0	3.5	1.05
Matemàtica Avançada I Enginyeria Matemàtica	0	0	2	11.1	2	11.1	7	38.9	7	38.9	0	0	0	0	4.1	1
TOTAL	1	3.2	3	9.7	4	12.9	15	48.4	8	25.8	0	0	0	0	3.8	1.04



Estic satisfet/a amb el professorat

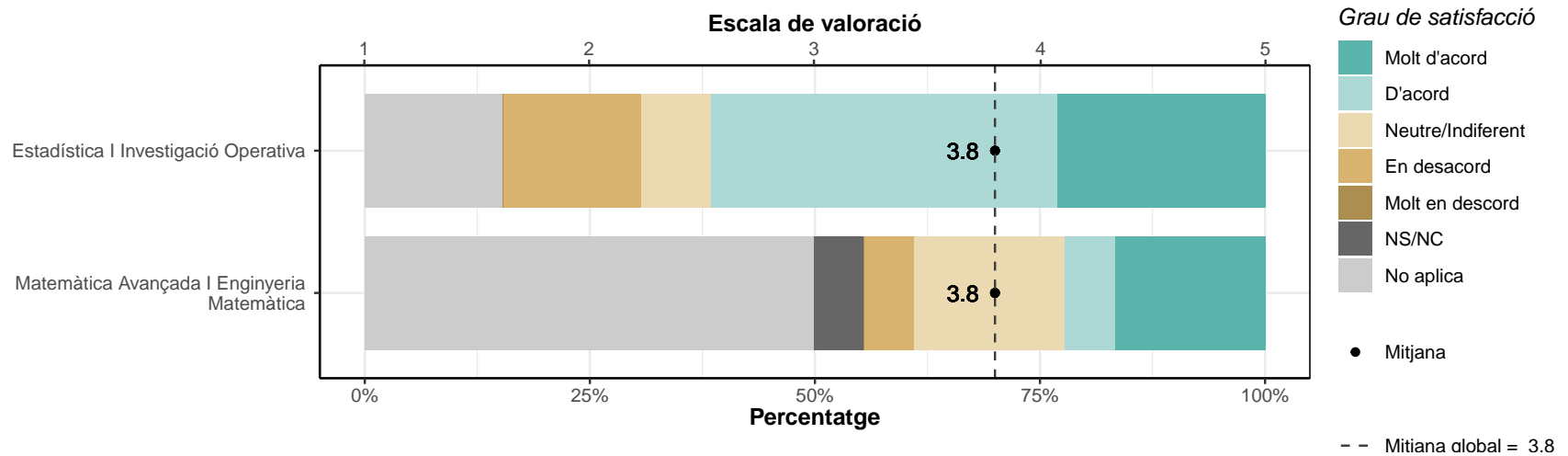
	1		2		3		4		5		NS/NC		No aplica		Mitjana	Desv. Tipus
	n	%	n	%	n	%	n	%	n	%	n	%	n	%		
Estadística I Investigació Operativa	0	0	2	15.4	0	0	9	69.2	2	15.4	0	0	0	0	3.8	0.9
Matemàtica Avançada I Enginyeria Matemàtica	0	0	1	5.6	1	5.6	8	44.4	8	44.4	0	0	0	0	4.3	0.83
TOTAL	0	0	3	9.7	1	3.2	17	54.8	10	32.3	0	0	0	0	4.1	0.87



4.3. Pràctiques externes i TFM

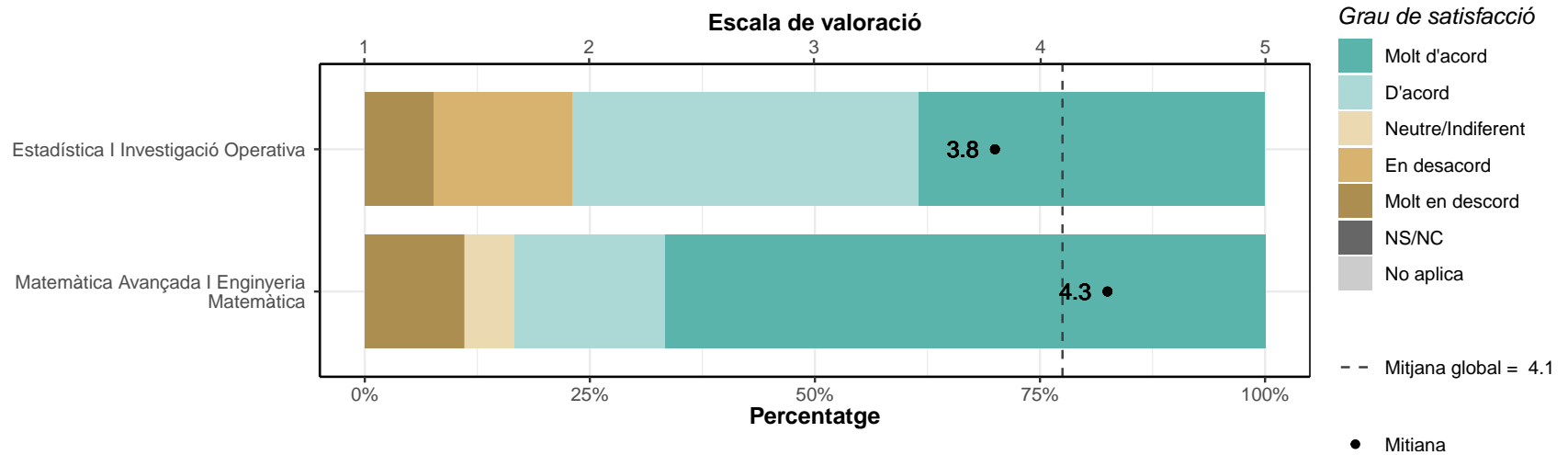
Estic satisfet/a amb les pràctiques externes

	1		2		3		4		5		NS/NC		No aplica		Mitjana	Desv. Tipus
	n	%	n	%	n	%	n	%	n	%	n	%	n	%		
Estadística I Investigació Operativa	0	0	2	15.4	1	7.7	5	38.5	3	23.1	0	0	2	15.4	3.8	1.08
Matemàtica Avançada I Enginyeria Matemàtica	0	0	1	5.6	3	16.7	1	5.6	3	16.7	1	5.6	9	50	3.8	1.16
TOTAL	0	0	3	9.7	4	12.9	6	19.4	6	19.4	1	3.2	11	35.5	3.8	1.08



Estic satisfet/a amb el TFM

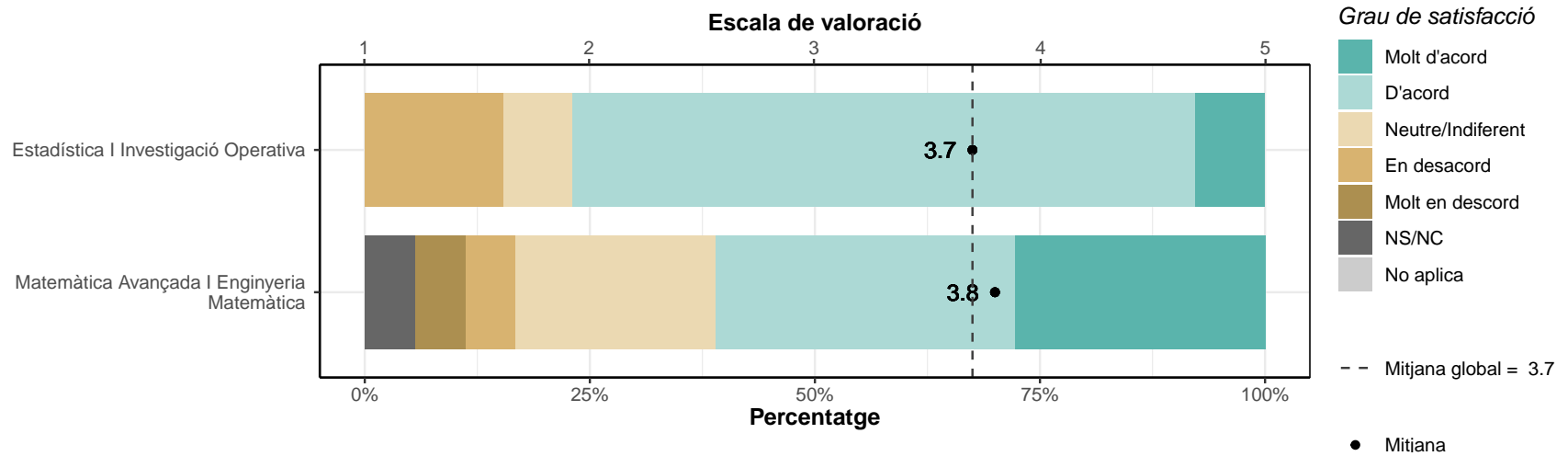
	1		2		3		4		5		NS/NC		No aplica		Mitjana	Desv. Tipus
	n	%	n	%	n	%	n	%	n	%	n	%	n	%		
Estadística I Investigació Operativa	1	7.7	2	15.4	0	0	5	38.5	5	38.5	0	0	0	0	3.8	1.34
Matemàtica Avançada I Enginyeria Matemàtica	2	11.1	0	0	1	5.6	3	16.7	12	66.7	0	0	0	0	4.3	1.32
TOTAL	3	9.7	2	6.5	1	3.2	8	25.8	17	54.8	0	0	0	0	4.1	1.33



4.4. Serveis univeritaris

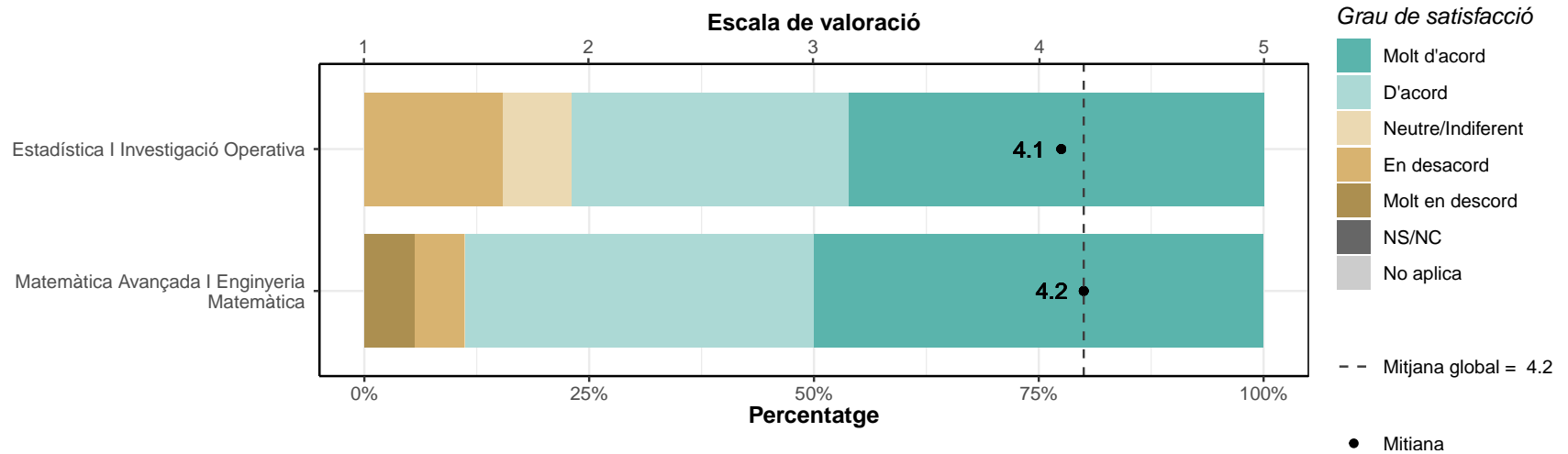
Les instal·lacions i els recursos especialitzats han estat adequats

	1		2		3		4		5		NS/NC		No aplica		Mitjana	Desv. Tipus
	n	%	n	%	n	%	n	%	n	%	n	%	n	%		
Estadística I Investigació Operativa	0	0	2	15.4	1	7.7	9	69.2	1	7.7	0	0	0	0	3.7	0.85
Matemàtica Avançada I Enginyeria Matemàtica	1	5.6	1	5.6	4	22.2	6	33.3	5	27.8	1	5.6	0	0	3.8	1.15
TOTAL	1	3.2	3	9.7	5	16.1	15	48.4	6	19.4	1	3.2	0	0	3.7	1.01



El màster m'ha donat oportunitats d'accedir a una comunitat de recerca i/o professional

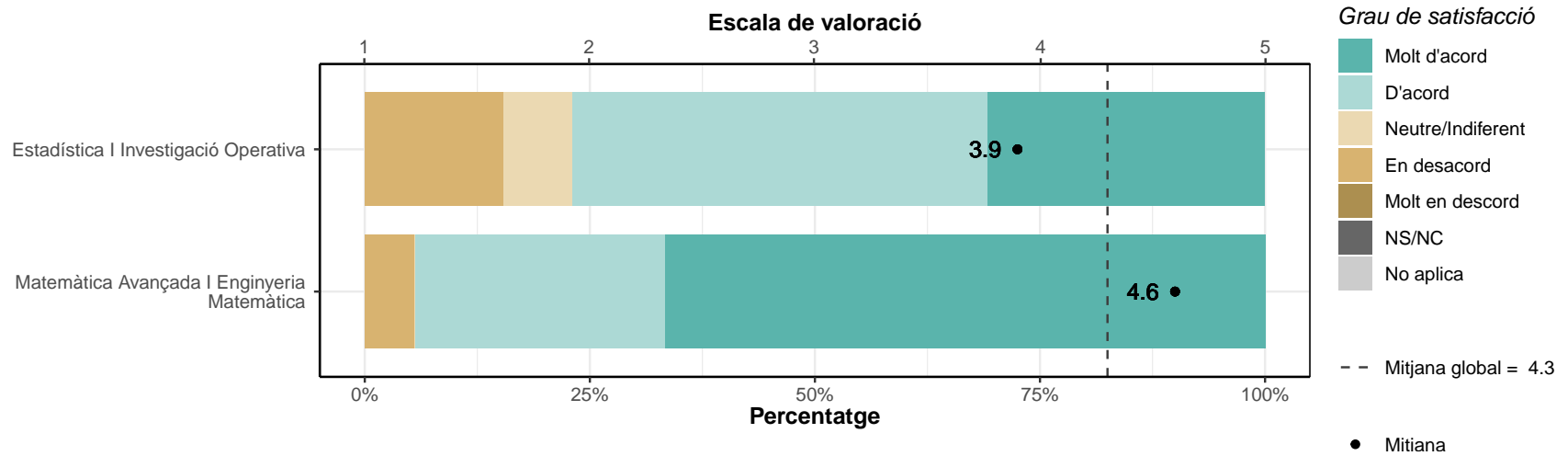
	1		2		3		4		5		NS/NC		No aplica		Mitjana	Desv. Tipus
	n	%	n	%	n	%	n	%	n	%	n	%	n	%		
Estadística I Investigació Operativa	0	0	2	15.4	1	7.7	4	30.8	6	46.2	0	0	0	0	4.1	1.12
Matemàtica Avançada I Enginyeria Matemàtica	1	5.6	1	5.6	0	0	7	38.9	9	50	0	0	0	0	4.2	1.11
TOTAL	1	3.2	3	9.7	1	3.2	11	35.5	15	48.4	0	0	0	0	4.2	1.1



4.5. Competències

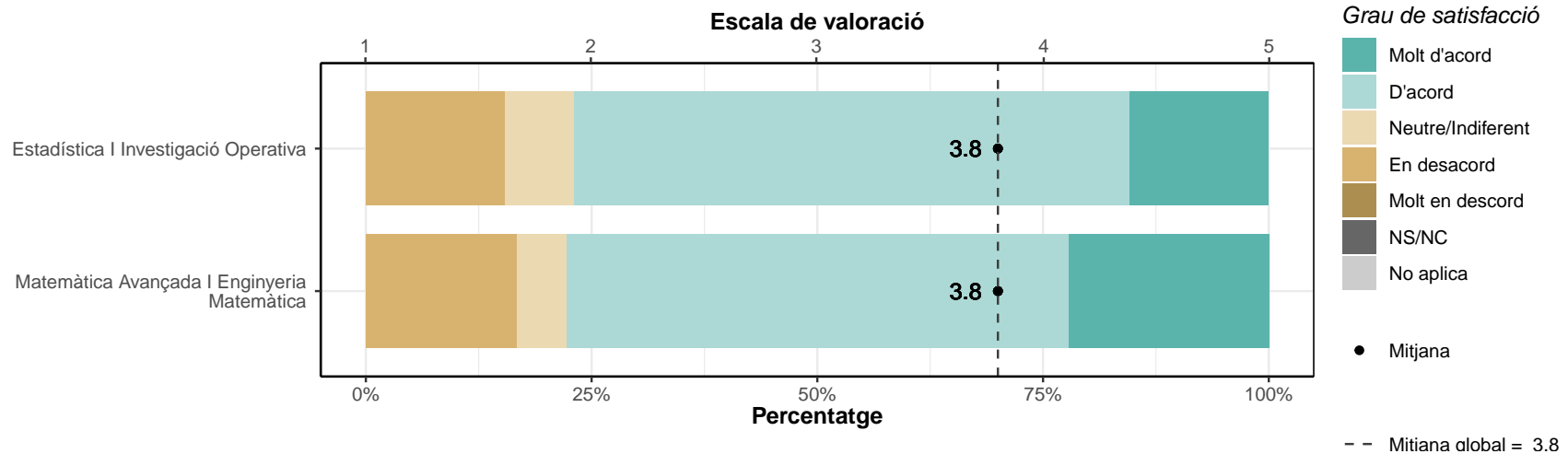
El meu nivell acadèmic d'accés era adient per al seguiment del màster

	1		2		3		4		5		NS/NC		No aplica		Mitjana	Desv. Tipus
	n	%	n	%	n	%	n	%	n	%	n	%	n	%		
Estadística I Investigació Operativa	0	0	2	15.4	1	7.7	6	46.2	4	30.8	0	0	0	0	3.9	1.04
Matemàtica Avançada I Enginyeria Matemàtica	0	0	1	5.6	0	0	5	27.8	12	66.7	0	0	0	0	4.6	0.78
TOTAL	0	0	3	9.7	1	3.2	11	35.5	16	51.6	0	0	0	0	4.3	0.94



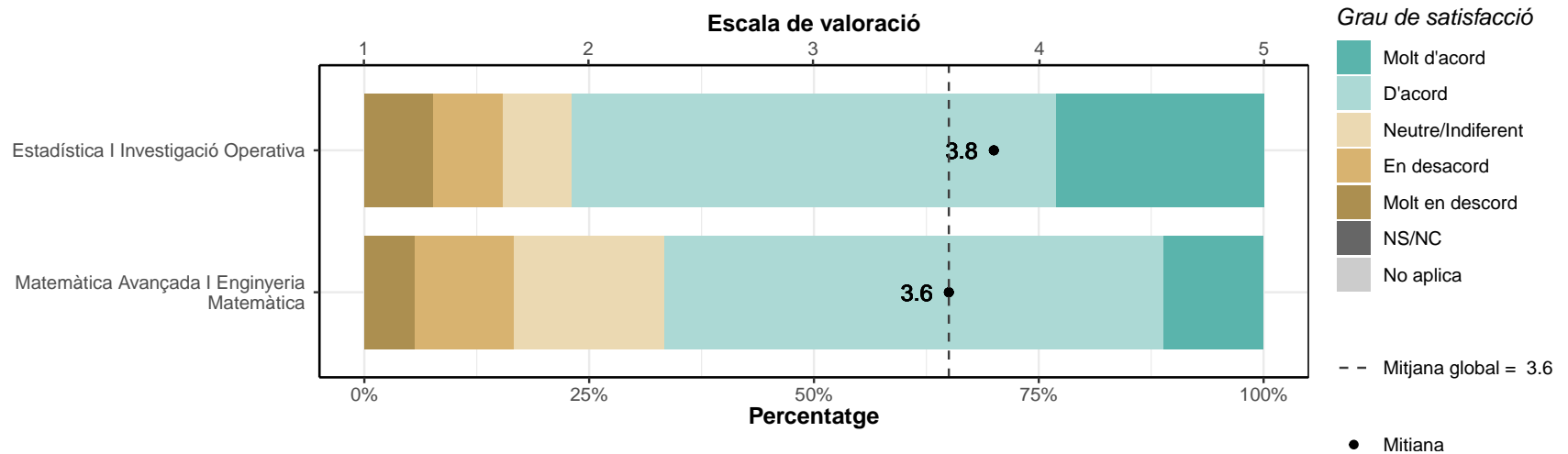
La formació rebuda m'ha permès millorar les meves competències personals

	1		2		3		4		5		NS/NC		No aplica		Mitjana	Desv. Tipus
	n	%	n	%	n	%	n	%	n	%	n	%	n	%		
Estadística I Investigació Operativa	0	0	2	15.4	1	7.7	8	61.5	2	15.4	0	0	0	0	3.8	0.93
Matemàtica Avançada I Enginyeria Matemàtica	0	0	3	16.7	1	5.6	10	55.6	4	22.2	0	0	0	0	3.8	0.99
TOTAL	0	0	5	16.1	2	6.5	18	58.1	6	19.4	0	0	0	0	3.8	0.95



La formació rebuda m'ha permès millorar les meves capacitats per desenvolupar l'activitat professional

	1		2		3		4		5		NS/NC		No aplica		Mitjana	Desv. Tipus
	n	%	n	%	n	%	n	%	n	%	n	%	n	%		
Estadística I Investigació Operativa	1	7.7	1	7.7	1	7.7	7	53.8	3	23.1	0	0	0	0	3.8	1.17
Matemàtica Avançada I Enginyeria Matemàtica	1	5.6	2	11.1	3	16.7	10	55.6	2	11.1	0	0	0	0	3.6	1.04
TOTAL	2	6.5	3	9.7	4	12.9	17	54.8	5	16.1	0	0	0	0	3.6	1.08



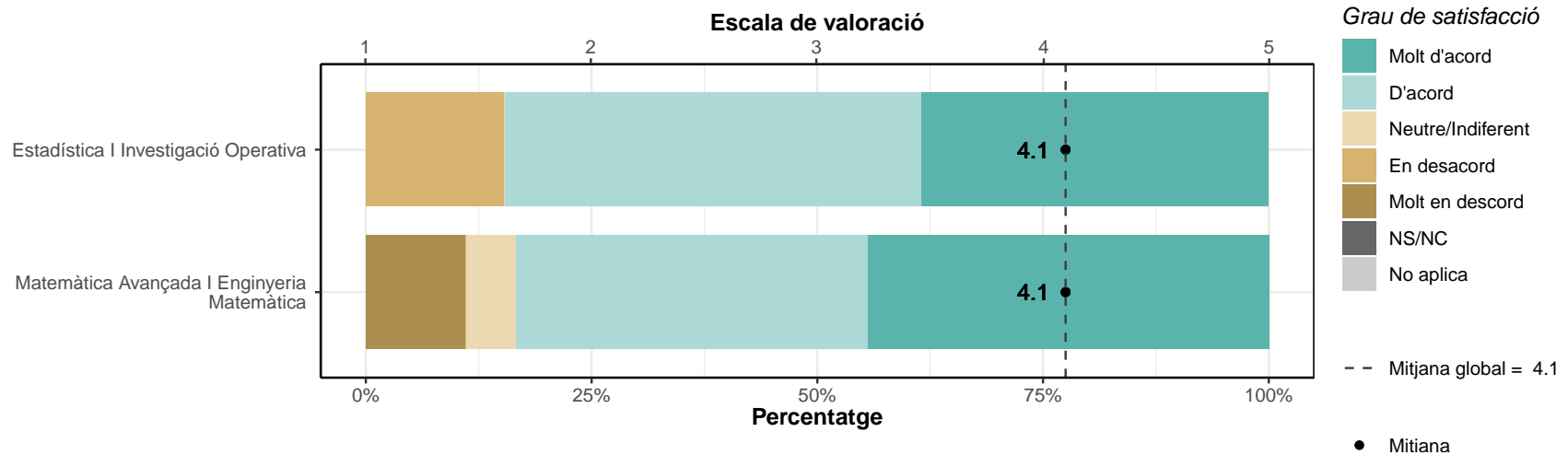
5. Satisfacció general

5.1. Estic satisfet/a amb la titulació

* Escala de valoració: d'1 (molt en desacord) a 5 (molt d'acord), NS/NC (No sap/No contesta), No aplica

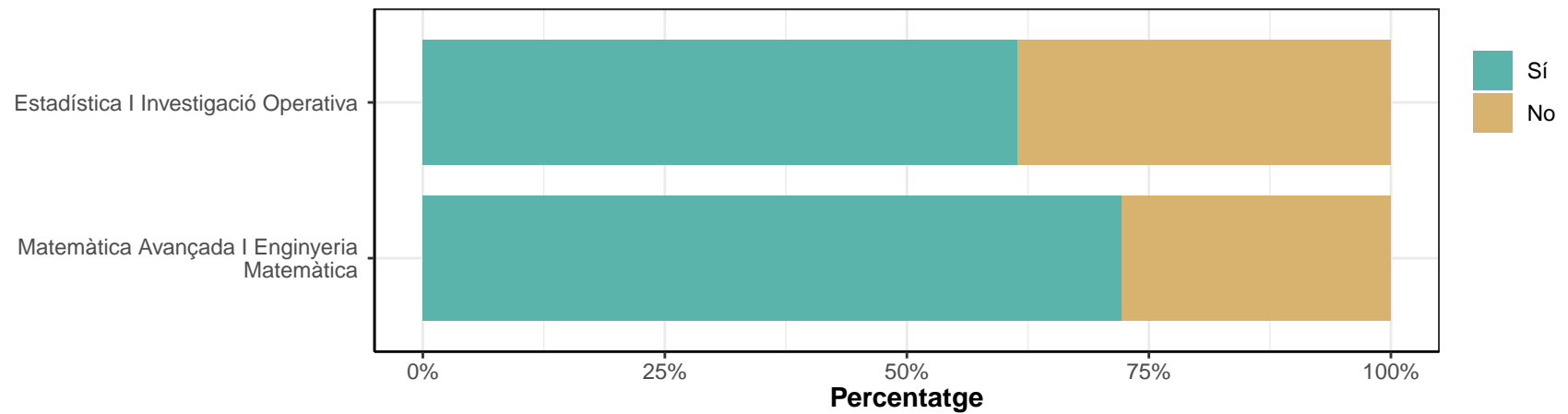
* n: Nombre de respostes

	1		2		3		4		5		NS/NC		No aplica		Mitjana	Desv. Tipus
	n	%	n	%	n	%	n	%	n	%	n	%	n	%		
Estadística I Investigació Operativa	0	0	2	15.4	0	0	6	46.2	5	38.5	0	0	0	0	4.1	1.04
Matemàtica Avançada I Enginyeria Matemàtica	2	11.1	0	0	1	5.6	7	38.9	8	44.4	0	0	0	0	4.1	1.26
TOTAL	2	6.5	2	6.5	1	3.2	13	41.9	13	41.9	0	0	0	0	4.1	1.15



5.2. Si tornés a començar, triaria el mateix màster?

	Sí		No	
	n	%	n	%
Estadística I Investigació Operativa	8	61.5	5	38.5
Matemàtica Avançada I Enginyeria Matemàtica	13	72.2	5	27.8
TOTAL	21	67.7	10	32.3



5.3. Si tornés a començar, triaria el mateix centre?

	Sí		No	
	n	%	n	%
Estadística I Investigació Operativa	11	84.6	2	15.4
Matemàtica Avançada I Enginyeria Matemàtica	16	88.9	2	11.1
TOTAL	27	87.1	4	12.9

