

Enquesta de satisfacció als titulats/ades de Màster en el Curs 2018-2019

- INFORME DE RESULTATS GLOBALS PER GÈNERE -

Gabinet de Planificació, Avaluació i Qualitat (GPAQ)
Universitat Politècnica de Catalunya (UPC)

Setembre 2020

Índex

0. Fitxa Tècnica	2
1. Indica el motiu principal pel qual vas escollir la titulació	4
2. Has compaginat els estudis amb una feina?	5
3. Has tingut suport econòmic d'algun organisme o empresa per realitzar el màster?	6
4. Valoració global de la titulació	7
4.1. Titulació i pla d'estudis	7
4.2. Professorat i sistemes d'avaluació	11
4.3. Pràctiques externes i TFM	14
4.4. Serveis univeristaris	16
4.5. Competències	18
5. Satisfacció general	21
5.1. Estic satisfet/a amb el màster	21
5.2. Si tornés a començar, triaria el mateix màster?	22
5.3. Si tornés a començar, triaria el mateix centre?	23

0. Fitxa Tècnica

OBJECTIU: L'objectiu d'aquesta enquesta és recollir informació sobre la satisfacció dels titulats/ades envers els estudis un cop finalitzats, essent aquesta una visió global necessària per a la millora del programa formatiu. AQU Catalunya ha liderat l'elaboració d'un model d'enquesta comú a totes les universitats catalanes i que permetrà la comparabilitat entre elles.

REALITZACIÓ DE L'ENQUESTA: AQU Catalunya

INICI TREBALL DE CAMP: Desembre 2019

FINAL TREBALL DE CAMP: Gener 2020

POBLACIÓ: Estudiantat titulat al curs 2018/19

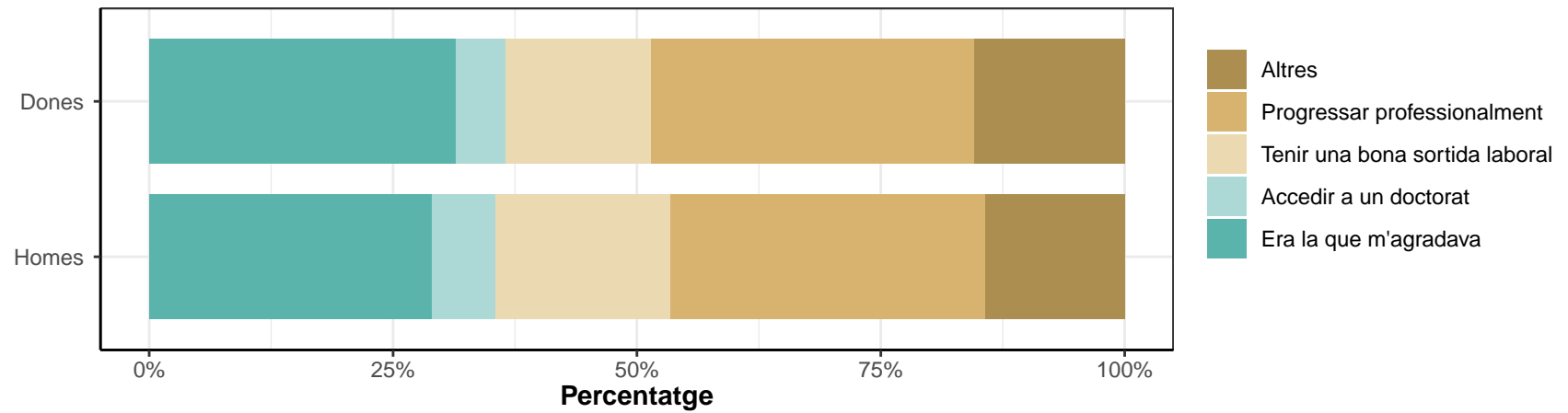
Característiques metodològiques	
Instrument	Enquesta
Població total	1678
Percentatge de participació	32.2%
Format	Digital
Periodicitat	Anual
Error mostral	3.5%

TAULA DE PARTICIPACIÓ:

Centre	Dones	%	Homes	%	Respostes
EEBE	2	22.2	7	77.8	9
EETAC	4	26.7	11	73.3	15
EPSEB	10	50.0	10	50.0	20
EPSEM	0	0.0	1	100.0	1
EPSEVG	1	33.3	2	66.7	3
ESAB	1	33.3	2	66.7	3
ESEIAAT	11	15.3	61	84.7	72
ETSAB	36	54.5	30	45.5	66
ETSAV	13	56.5	10	43.5	23
ETSECCPB	29	42.0	40	58.0	69
ETSEIB	23	18.3	103	81.7	126
ETSETB	8	23.5	26	76.5	34
FIB	22	37.3	37	62.7	59
FME	10	32.3	21	67.7	31
FNB	0	0.0	1	100.0	1
FOOT	6	75.0	2	25.0	8
TOTAL	176	32.6	364	67.4	540

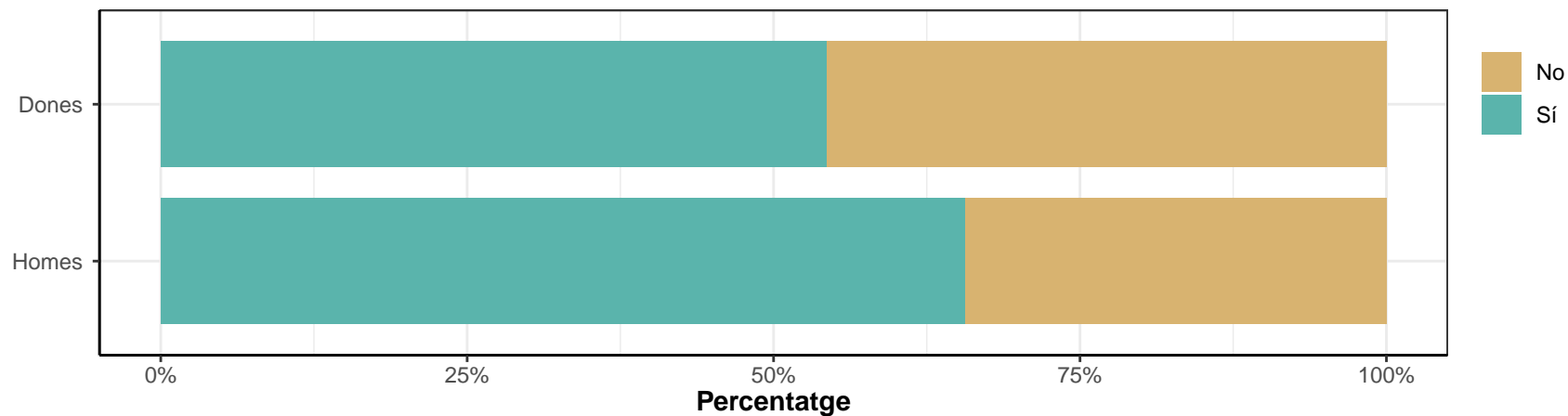
1. Indica el motiu principal pel qual vas escollir la titulació

	Era la que m'agradava		Accedir a un doctorat		Tenir una bona sortida laboral		Progressar professionalment		Altres	
	n	%	n	%	n	%	n	%	n	%
Dones	55	31.4	9	5.1	26	14.9	58	33.1	27	15.4
Homes	105	28.9	24	6.6	65	17.9	117	32.2	52	14.3
TOTAL	160	29.7	33	6.1	91	16.9	175	32.5	79	14.7



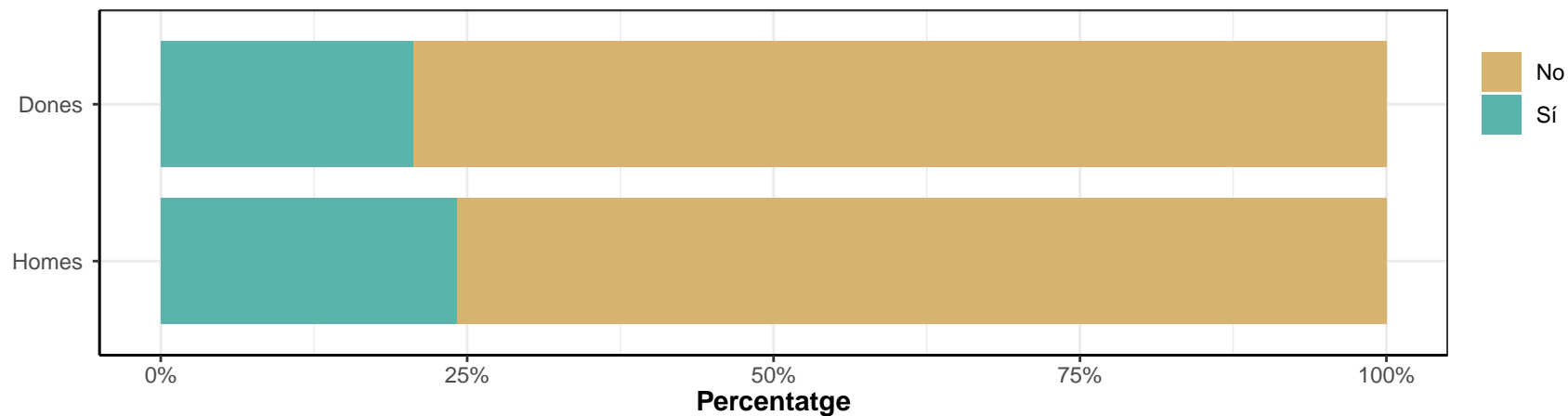
2. Has compaginat els estudis amb una feina?

	Sí		No	
	n	%	n	%
Dones	95	54.3	80	45.7
Homes	238	65.6	125	34.4
TOTAL	333	61.9	205	38.1



3. Has tingut suport econòmic d'algun organisme o empresa per realitzar el màster?

	Sí		No	
	n	%	n	%
Dones	36	20.6	139	79.4
Homes	88	24.2	275	75.8
TOTAL	124	23	414	77



4. Valoració global de la titulació

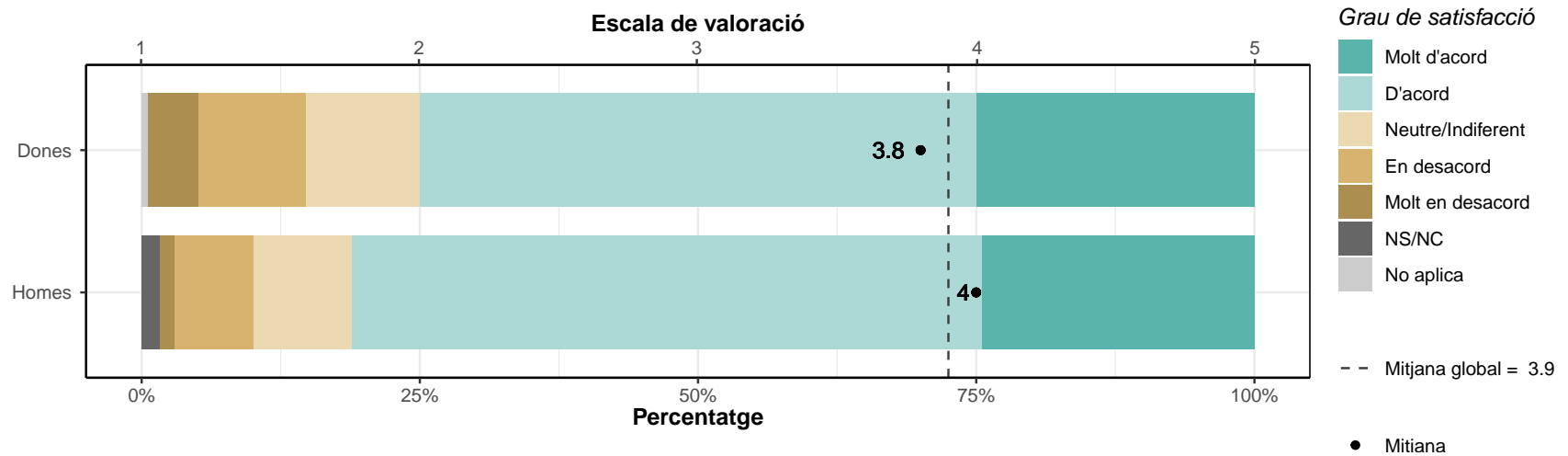
4.1. Titulació i pla d'estudis

La informació pública sobre el màster és accessible, completa i està actualitzada

* Escala de valoració: d'1 (molt en desacord) a 5 (molt d'acord), NS/NC (No sap/No contesta), No aplica

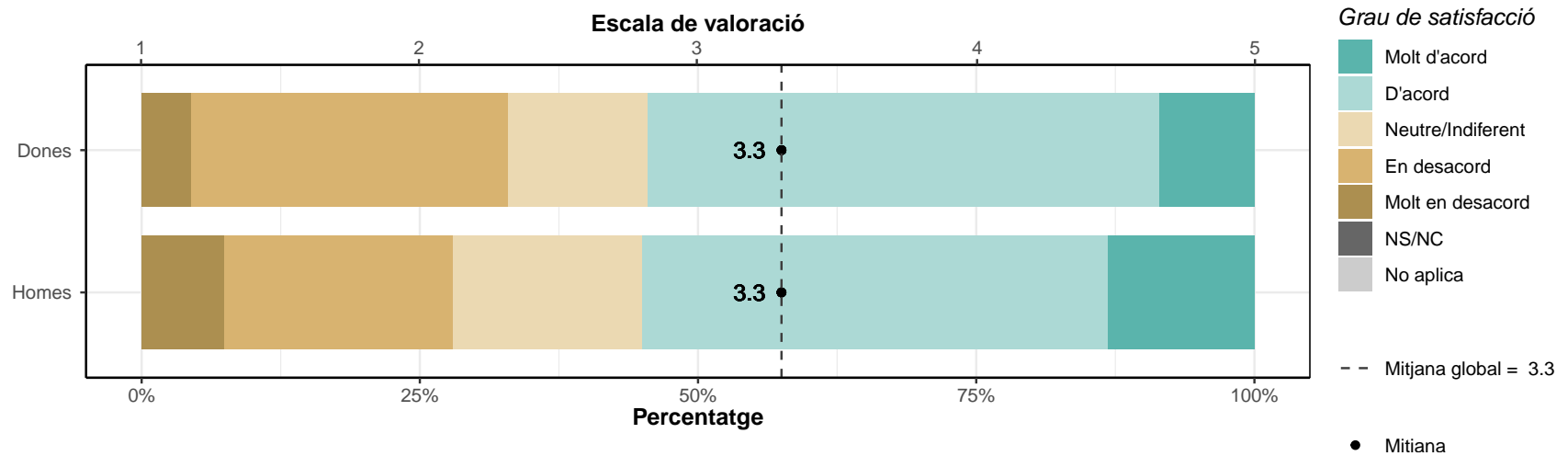
* n: Nombre de respostes

	1		2		3		4		5		NS/NC		No aplica		Mitjana	Desv. Tipus
	n	%	n	%	n	%	n	%	n	%	n	%	n	%		
Dones	8	4.5	17	9.7	18	10.2	88	50	44	25	0	0	1	0.6	3.8	1.06
Homes	5	1.4	26	7.1	32	8.8	206	56.6	89	24.5	6	1.6	0	0	4	0.87
TOTAL	13	2.4	43	8	50	9.3	294	54.4	133	24.6	6	1.1	1	0.2	3.9	0.94



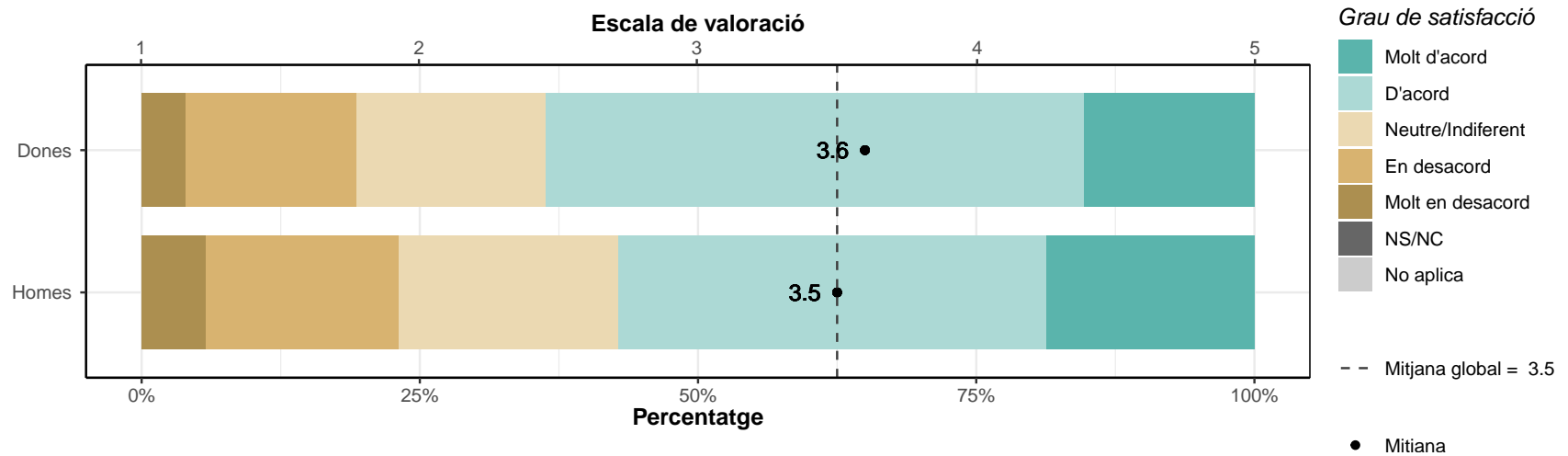
El màster està ben organitzat (coordinació i seqüenciació d'assignatures, horaris, calendari, etc.)

	1		2		3		4		5		NS/NC		No aplica		Mitjana	Desv. Tipus
	n	%	n	%	n	%	n	%	n	%	n	%	n	%		
Dones	8	4.5	50	28.4	22	12.5	81	46	15	8.5	0	0	0	0	3.3	1.1
Homes	27	7.4	75	20.6	62	17	152	41.8	48	13.2	0	0	0	0	3.3	1.16
TOTAL	35	6.5	125	23.1	84	15.6	233	43.1	63	11.7	0	0	0	0	3.3	1.14



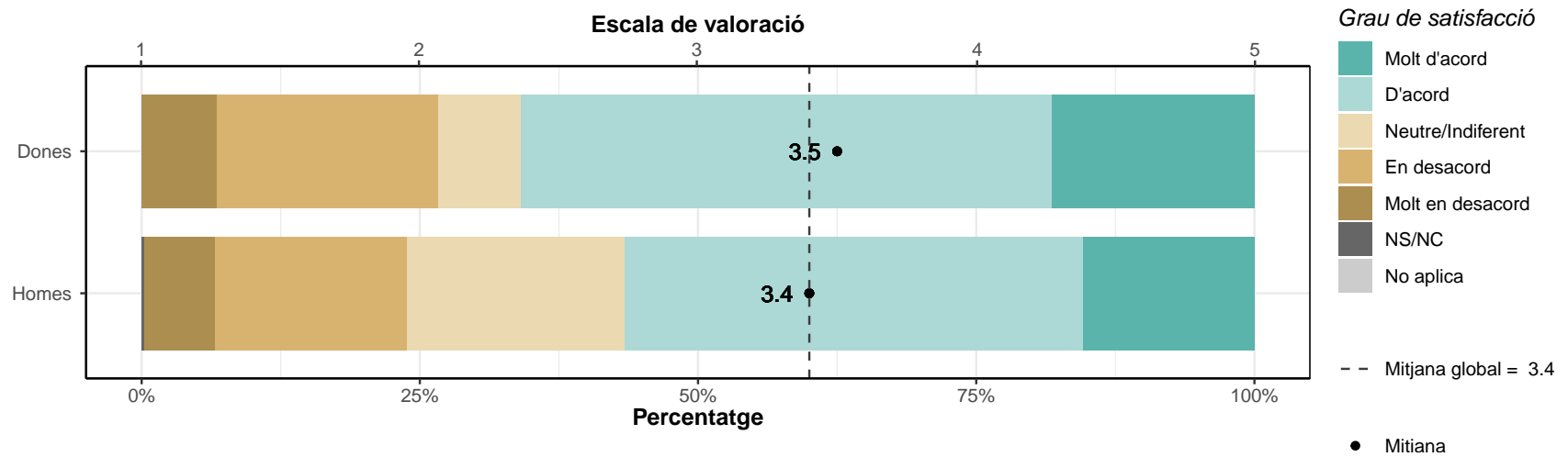
El contingut de les assignatures (actualització, nivell superior al grau/títol superior, etc.) s'adequa al perfil formatiu del màster

	1		2		3		4		5		NS/NC		No aplica		Mitjana	Desv. Tipus
	n	%	n	%	n	%	n	%	n	%	n	%	n	%		
Dones	7	4	27	15.3	30	17	85	48.3	27	15.3	0	0	0	0	3.6	1.05
Homes	21	5.8	63	17.3	72	19.8	140	38.5	68	18.7	0	0	0	0	3.5	1.15
TOTAL	28	5.2	90	16.7	102	18.9	225	41.7	95	17.6	0	0	0	0	3.5	1.12



El volum de treball exigit és coherent amb el nombre de crèdits de les assignatures i el TFM

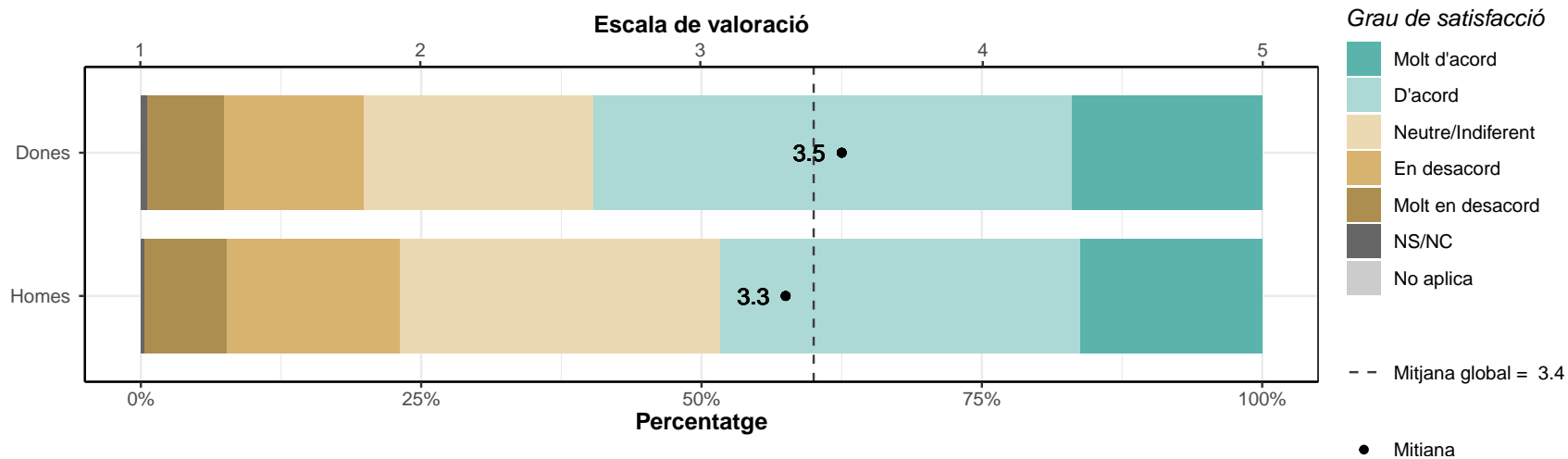
	1		2		3		4		5		NS/NC		No aplica		Mitjana	Desv. Tipus
	n	%	n	%	n	%	n	%	n	%	n	%	n	%		
Dones	12	6.8	35	19.9	13	7.4	84	47.7	32	18.2	0	0	0	0	3.5	1.2
Homes	23	6.3	63	17.3	71	19.5	150	41.2	56	15.4	1	0.3	0	0	3.4	1.13
TOTAL	35	6.5	98	18.1	84	15.6	234	43.3	88	16.3	1	0.2	0	0	3.4	1.15



4.2. Professorat i sistemes d'avaluació

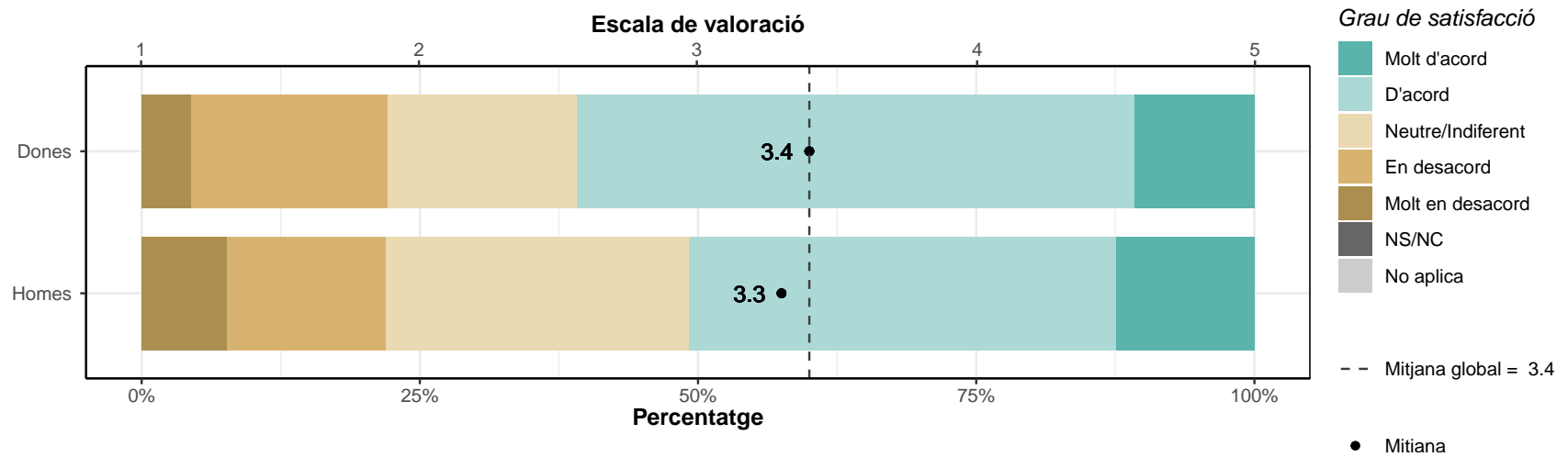
La metodologia docent ha afavorit el meu aprenentatge

	1		2		3		4		5		NS/NC		No aplica		Mitjana	Desv. Tipus
	n	%	n	%	n	%	n	%	n	%	n	%	n	%		
Dones	12	6.8	22	12.5	36	20.5	75	42.6	30	17	1	0.6	0	0	3.5	1.12
Homes	27	7.4	56	15.4	104	28.6	117	32.1	59	16.2	1	0.3	0	0	3.3	1.14
TOTAL	39	7.2	78	14.4	140	25.9	192	35.6	89	16.5	2	0.4	0	0	3.4	1.14



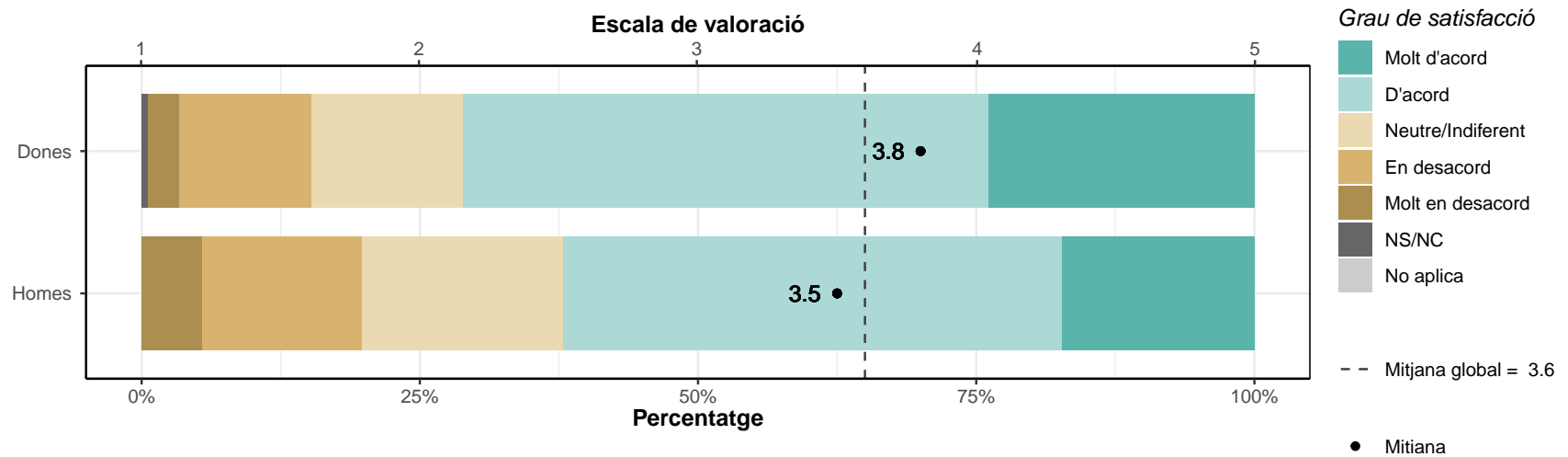
Els sistemes d'avaluació han permès reflectir adequadament el meu aprenentatge

	1		2		3		4		5		NS/NC		No aplica		Mitjana	Desv. Tipus
	n	%	n	%	n	%	n	%	n	%	n	%	n	%		
Dones	8	4.5	31	17.6	30	17	88	50	19	10.8	0	0	0	0	3.4	1.05
Homes	28	7.7	52	14.3	99	27.2	140	38.5	45	12.4	0	0	0	0	3.3	1.1
TOTAL	36	6.7	83	15.4	129	23.9	228	42.2	64	11.9	0	0	0	0	3.4	1.09



Estic satisfet/a amb el professorat

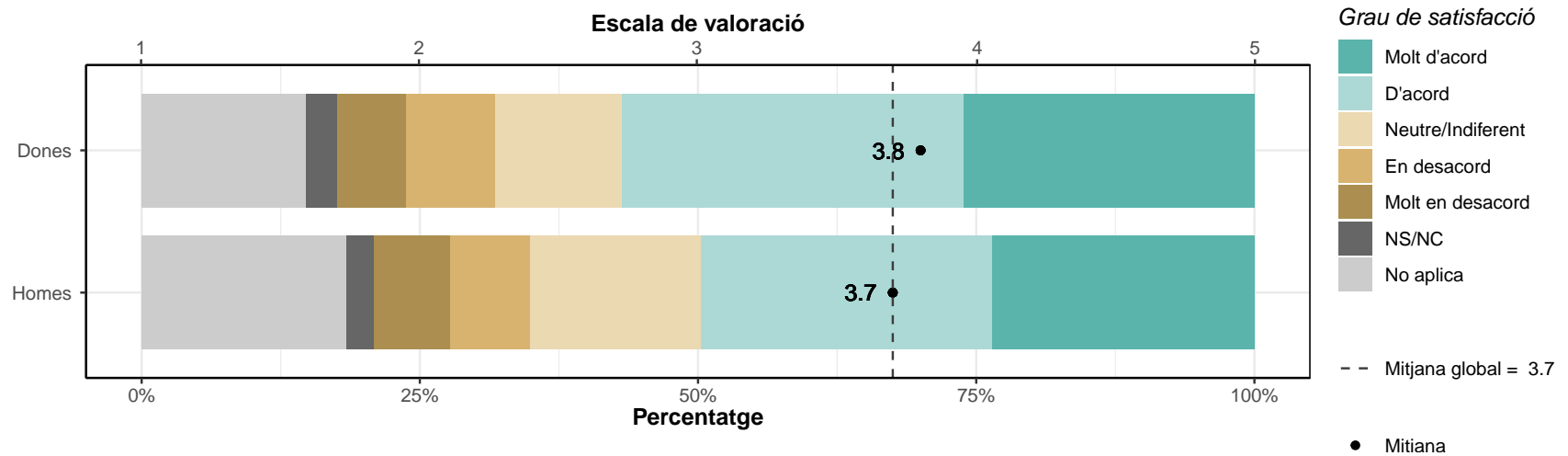
	1		2		3		4		5		NS/NC		No aplica		Mitjana	Desv. Tipus
	n	%	n	%	n	%	n	%	n	%	n	%	n	%		
Dones	5	2.8	21	11.9	24	13.6	83	47.2	42	23.9	1	0.6	0	0	3.8	1.03
Homes	20	5.5	52	14.3	66	18.1	163	44.8	63	17.3	0	0	0	0	3.5	1.1
TOTAL	25	4.6	73	13.5	90	16.7	246	45.6	105	19.4	1	0.2	0	0	3.6	1.08



4.3. Pràctiques externes i TFM

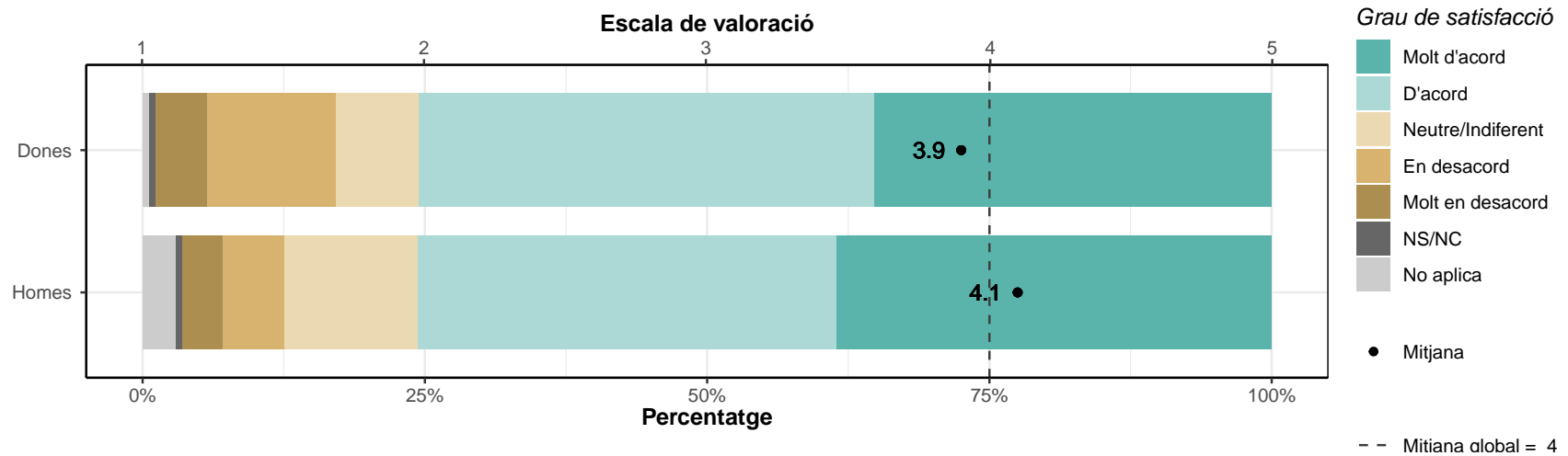
Estic satisfet/a amb les pràctiques externes

	1		2		3		4		5		NS/NC		No aplica		Mitjana	Desv. Tipus
	n	%	n	%	n	%	n	%	n	%	n	%	n	%		
Dones	11	6.2	14	8	20	11.4	54	30.7	46	26.1	5	2.8	26	14.8	3.8	1.21
Homes	25	6.9	26	7.1	56	15.4	95	26.1	86	23.6	9	2.5	67	18.4	3.7	1.24
TOTAL	36	6.7	40	7.4	76	14.1	149	27.6	132	24.4	14	2.6	93	17.2	3.7	1.23



Estic satisfet/a amb el TFM

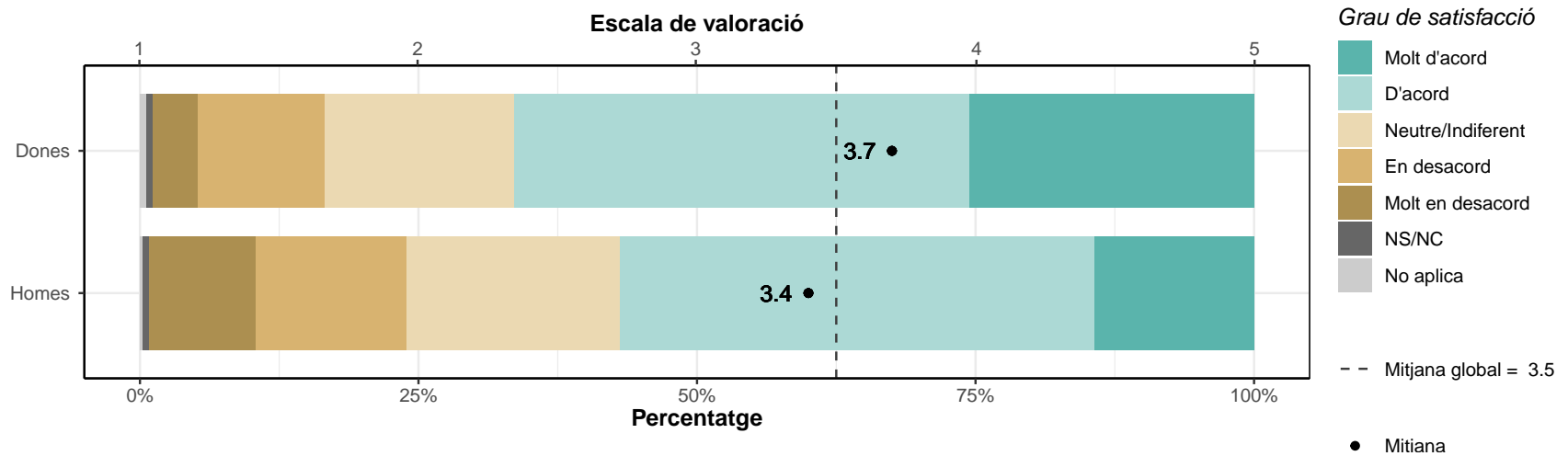
	1		2		3		4		5		NS/NC		No aplica		Mitjana	Desv. Tipus
	n	%	n	%	n	%	n	%	n	%	n	%	n	%		
Dones	8	4.5	20	11.4	13	7.4	71	40.3	62	35.2	1	0.6	1	0.6	3.9	1.14
Homes	13	3.6	20	5.5	43	11.8	135	37.1	140	38.5	2	0.5	11	3	4.1	1.04
TOTAL	21	3.9	40	7.4	56	10.4	206	38.1	202	37.4	3	0.6	12	2.2	4	1.08



4.4. Serveis univèrstaris

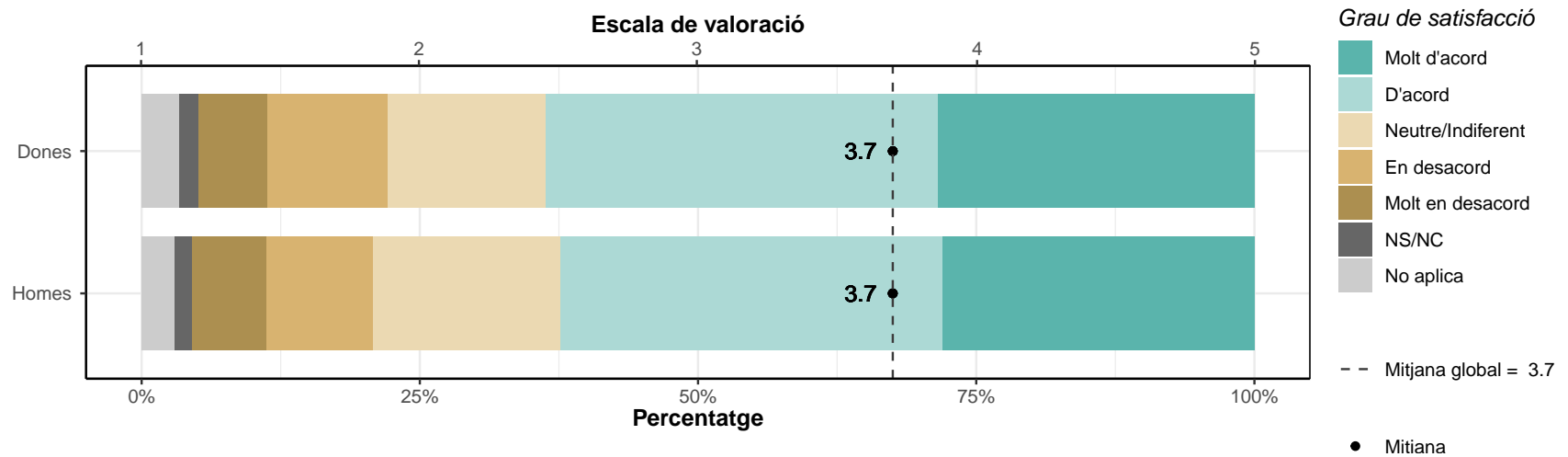
Les instal·lacions i els recursos especialitzats han estat adequats

	1		2		3		4		5		NS/NC		No aplica		Mitjana	Desv. Tipus
	n	%	n	%	n	%	n	%	n	%	n	%	n	%		
Dones	7	4	20	11.4	30	17	72	40.9	45	25.6	1	0.6	1	0.6	3.7	1.09
Homes	35	9.6	49	13.5	70	19.2	155	42.6	52	14.3	2	0.5	1	0.3	3.4	1.18
TOTAL	42	7.8	69	12.8	100	18.5	227	42	97	18	3	0.6	2	0.4	3.5	1.16



El màster m'ha donat oportunitats d'accedir a una comunitat de recerca i/o professional

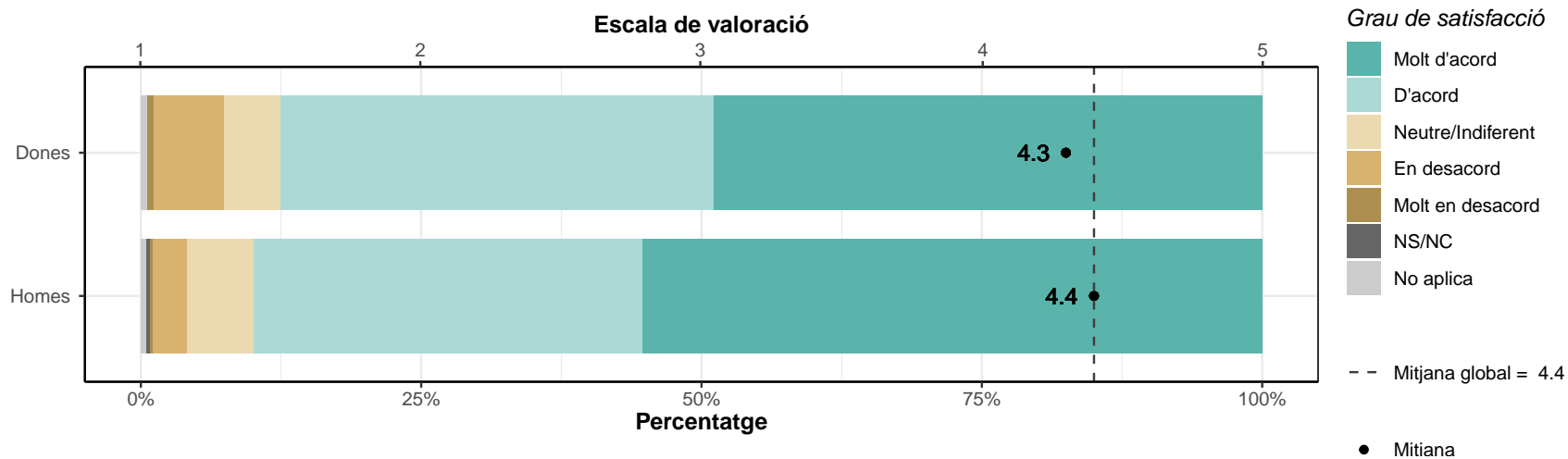
	1		2		3		4		5		NS/NC		No aplica		Mitjana	Desv. Tipus
	n	%	n	%	n	%	n	%	n	%	n	%	n	%		
Dones	11	6.2	19	10.8	25	14.2	62	35.2	50	28.4	3	1.7	6	3.4	3.7	1.2
Homes	24	6.6	35	9.6	61	16.8	125	34.3	102	28	6	1.6	11	3	3.7	1.19
TOTAL	35	6.5	54	10	86	15.9	187	34.6	152	28.1	9	1.7	17	3.1	3.7	1.19



4.5. Competències

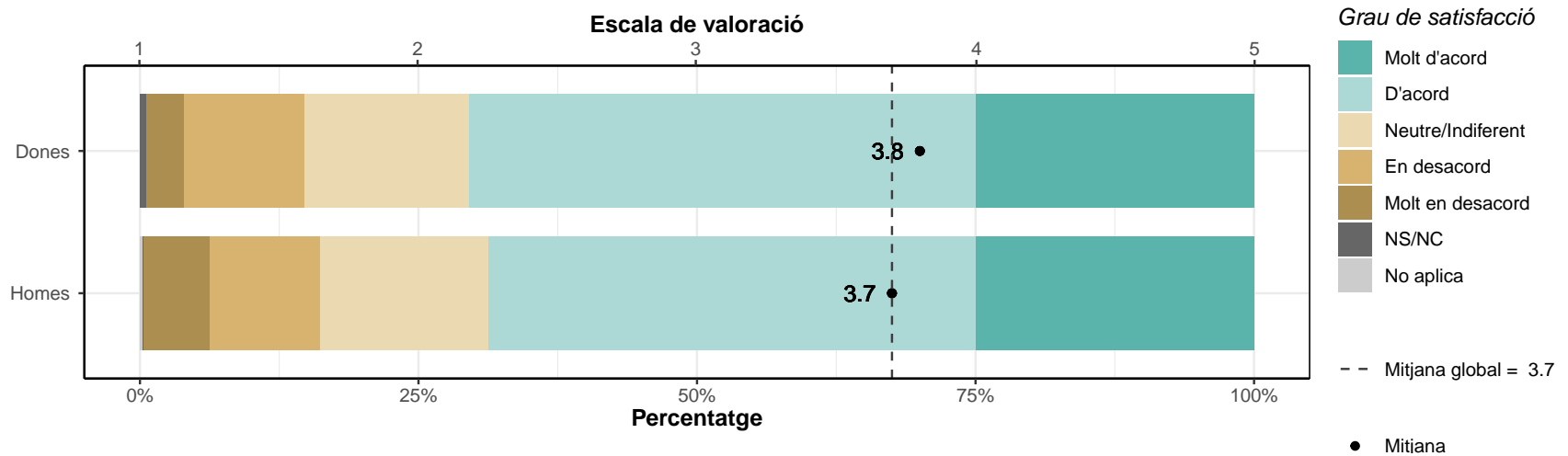
El meu nivell acadèmic d'accés era adient per al seguiment del màster

	1		2		3		4		5		NS/NC		No aplica		Mitjana	Desv. Tipus
	n	%	n	%	n	%	n	%	n	%	n	%	n	%		
Dones	1	0.6	11	6.2	9	5.1	68	38.6	86	48.9	0	0	1	0.6	4.3	0.87
Homes	1	0.3	11	3	22	6	126	34.6	201	55.2	1	0.3	2	0.5	4.4	0.76
TOTAL	2	0.4	22	4.1	31	5.7	194	35.9	287	53.1	1	0.2	3	0.6	4.4	0.8



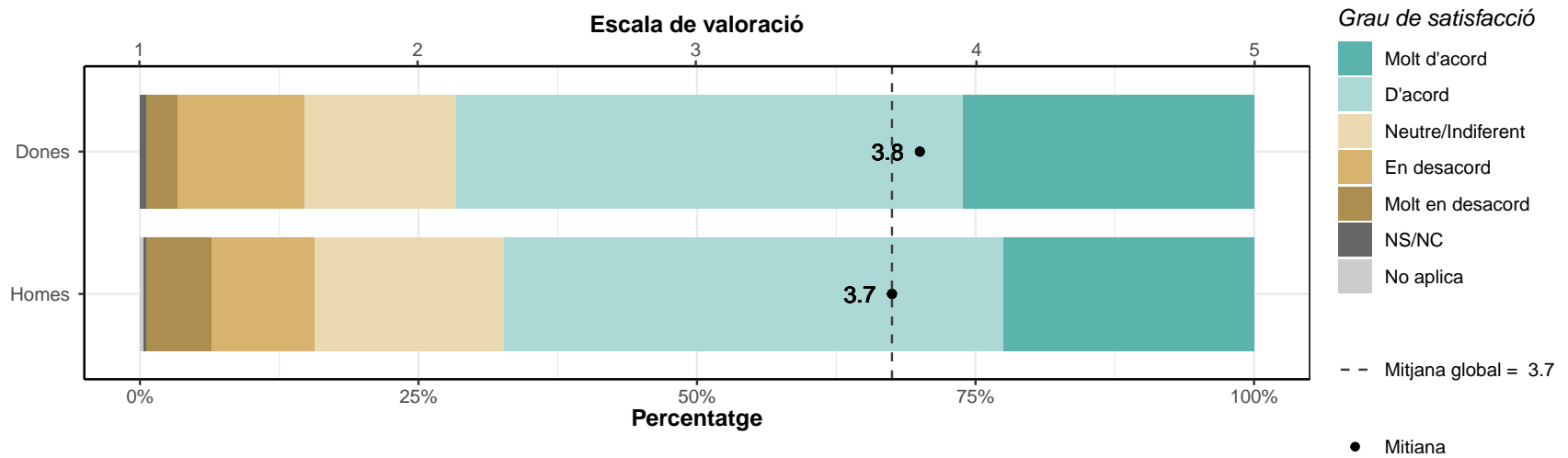
La formació rebuda m'ha permès millorar les meves competències personals (nivell de confiança, aprenentatge autònom, creativitat, resolució de nous problemes, anàlisi crítica, etc.).

	1		2		3		4		5		NS/NC		No aplica		Mitjana	Desv. Tipus
	n	%	n	%	n	%	n	%	n	%	n	%	n	%		
Dones	6	3.4	19	10.8	26	14.8	80	45.5	44	25	1	0.6	0	0	3.8	1.05
Homes	22	6	36	9.9	55	15.1	159	43.7	91	25	0	0	1	0.3	3.7	1.13
TOTAL	28	5.2	55	10.2	81	15	239	44.3	135	25	1	0.2	1	0.2	3.7	1.1



La formació rebuda m'ha permès millorar les meves capacitats per desenvolupar l'activitat professional

	1		2		3		4		5		NS/NC		No aplica		Mitjana	Desv. Tipus
	n	%	n	%	n	%	n	%	n	%	n	%	n	%		
Dones	5	2.8	20	11.4	24	13.6	80	45.5	46	26.1	1	0.6	0	0	3.8	1.04
Homes	21	5.8	34	9.3	62	17	163	44.8	82	22.5	1	0.3	1	0.3	3.7	1.1
TOTAL	26	4.8	54	10	86	15.9	243	45	128	23.7	2	0.4	1	0.2	3.7	1.08



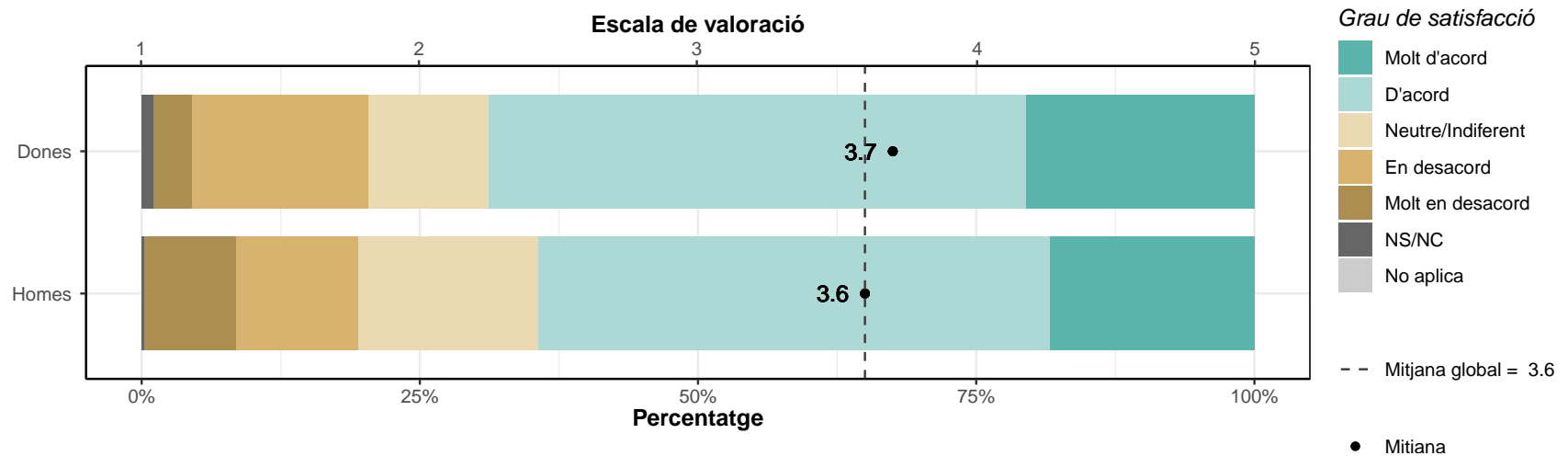
5. Satisfacció general

5.1. Estic satisfet/a amb el màster

* Escala de valoració: d'1 (molt en desacord) a 5 (molt d'acord), NS/NC (No sap/No contesta), No aplica

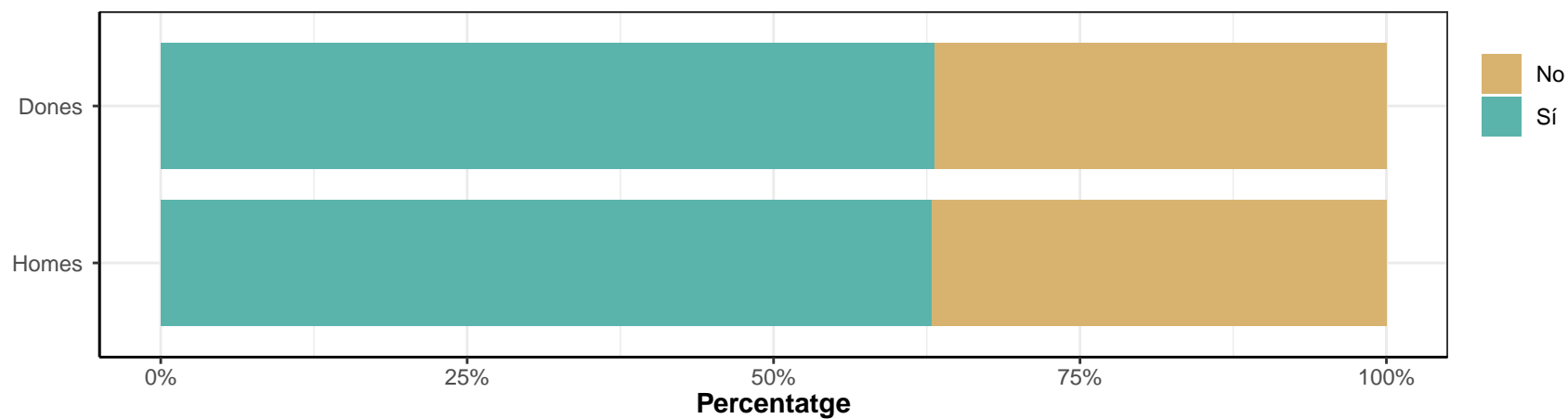
* n: Nombre de respostes

	1		2		3		4		5		NS/NC		No aplica		Mitjana	Desv. Tipus
	n	%	n	%	n	%	n	%	n	%	n	%	n	%		
Dones	6	3.4	28	15.9	19	10.8	85	48.3	36	20.5	2	1.1	0	0	3.7	1.08
Homes	30	8.2	40	11	59	16.2	167	45.9	67	18.4	1	0.3	0	0	3.6	1.16
TOTAL	36	6.7	68	12.6	78	14.4	252	46.7	103	19.1	3	0.6	0	0	3.6	1.13



5.2. Si tornés a començar, triaria el mateix màster?

	Sí		No	
	n	%	n	%
Dones	111	63.1	65	36.9
Homes	229	62.9	135	37.1
TOTAL	340	63	200	37



5.3. Si tornés a començar, triaria el mateix centre?

	Sí		No	
	n	%	n	%
Dones	129	73.3	47	26.7
Homes	268	73.6	96	26.4
TOTAL	397	73.5	143	26.5

