



UNIVERSITAT POLITÈCNICA DE CATALUNYA
BARCELONATECH

Gabinet de Planificació, Avaluació i Qualitat

Informe de resultats

Enquesta de satisfacció als titulats/ades de Màster en el Curs 2019-2020

Gabinet de Planificació, Avaluació i Qualitat (GPAQ)

ESCOLA POLITÈCNICA SUPERIOR D'EDIFICACIÓ DE BARCELONA (EPSEB)

Març de 2021

Índex

0. Fitxa Tècnica	2
1. Indica el motiu principal pel qual vas escollir aquest màster	4
2. Has compaginat els estudis amb una feina?	5
3. Has tingut suport econòmic d'algun organisme o empresa per realitzar el màster?	6
4. Valoració global de la titulació	7
4.1. Titulació i pla d'estudis	7
4.2. Professorat i sistemes d'avaluació	10
4.3. Pràctiques externes i TFM	14
4.4. Serveis univeristaris	16
4.5. Competències	18
5. Satisfacció general	21
5.1. Estic satisfet/a amb el màster.	21
5.2. Si tornés a començar, triaria el mateix màster?	22
5.3. Si tornés a començar, triaria la mateixa universitat?	23

0. Fitxa Tècnica

OBJECTIU: L'objectiu d'aquesta enquesta és recollir informació sobre la satisfacció dels titulats/ades envers els estudis un cop finalitzats, essent aquesta una visió global necessària per a la millora del programa formatiu. AQU Catalunya ha liderat l'elaboració d'un model d'enquesta comú a totes les universitats catalanes i que permetrà la comparabilitat entre elles.

REALITZACIÓ DE L'ENQUESTA: AQU Catalunya

INICI TREBALL DE CAMP: 1 de Desembre 2020

FINAL TREBALL DE CAMP: 31 de Gebrer 2021

POBLACIÓ: Estudiantat titulat de màster al curs 2019/20

CENTRE: EPSEB

Característiques metodològiques	
Instrument	Enquesta
Població total	56
Percentatge de participació	19.6%
Format	Digital
Periodicitat	Anual
Error mostral	26.7%

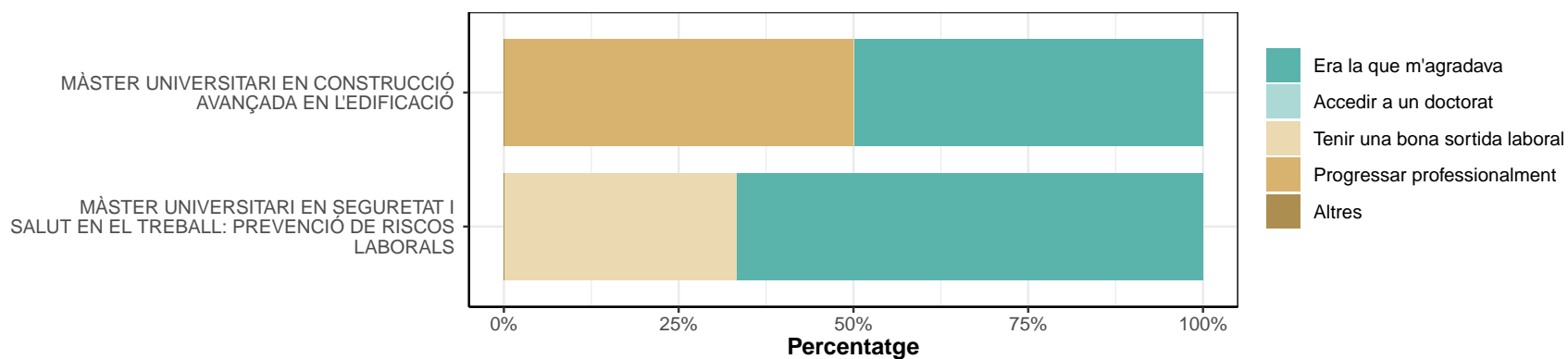
TAULA DE PARTICIPACIÓ:

* No es mostren els resultats de les titulacions que hagin obtingut menys de 3 respostes

Estudi	Dones	%	Homes	%	Respostes	%	Població Total	Error Mostral
CONSTRUCCIÓ AVANÇADA EN L'EDIFICACIÓ	2	33.3	4	66.7	6	28.6	21	34.6%
GESTIÓ DE L'EDIFICACIÓ	0	0.0	2	100.0	2	9.5	21	67.5%
SEGURETAT I SALUT EN EL TREBALL: PREVENCIÓ DE RISCOS LABORALS	2	66.7	1	33.3	3	21.4	14	52%
TOTAL	4	36.4	7	63.6	11	19.6	56	26.7%

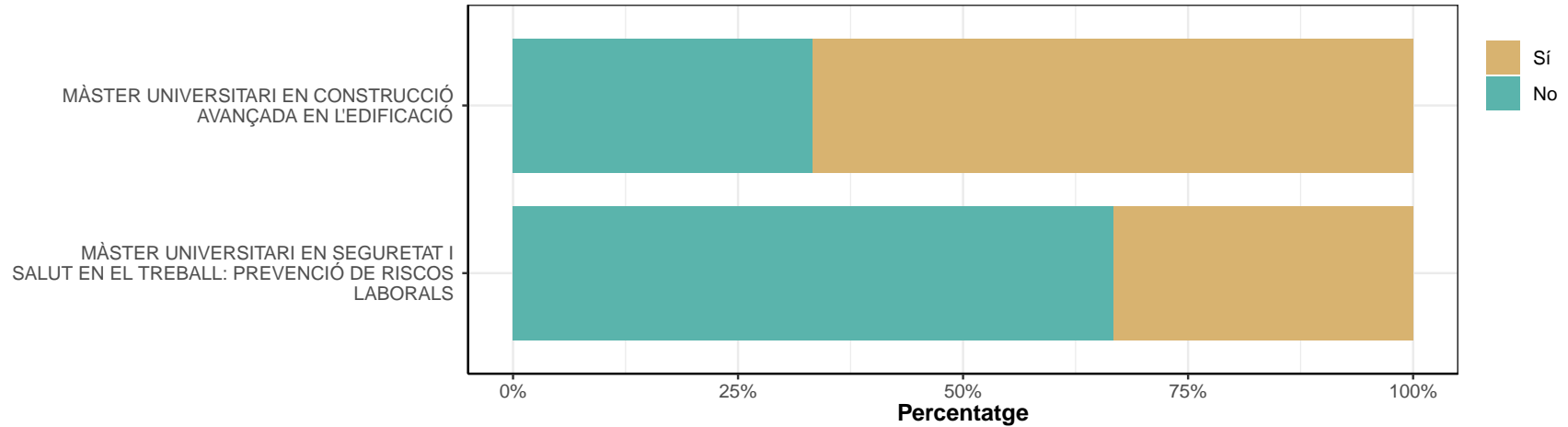
1. Indica el motiu principal pel qual vas escollir aquest màster

	Era la que m'agradava		Accedir a un doctorat		Tenir una bona sortida laboral		Progressar professionalment		Altres	
	n	%	n	%	n	%	n	%	n	%
MÀSTER UNIVERSITARI EN CONSTRUCCIÓ AVANÇADA EN L'EDIFICACIÓ	3	50	0	0	0	0	3	50	0	0
MÀSTER UNIVERSITARI EN SEGURETAT I SALUT EN EL TREBALL: PREVENCIÓ DE RISCOS LABORALS	2	66.7	0	0	1	33.3	0	0	0	0
TOTAL	5	55.6	0	0	1	11.1	3	33.3	0	0



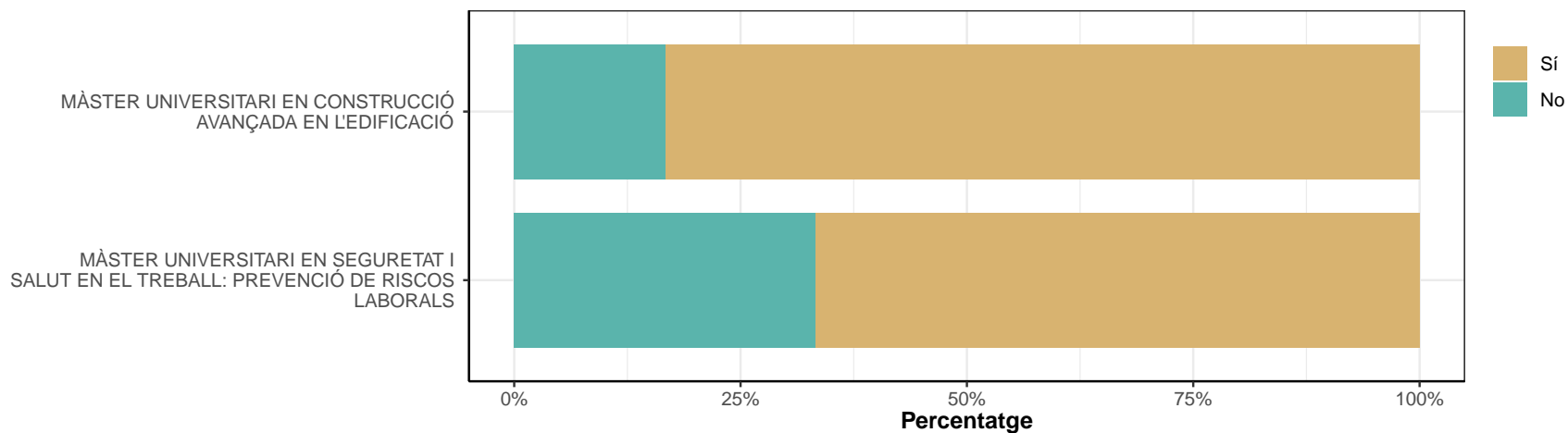
2. Has compaginat els estudis amb una feina?

	Sí		No	
	n	%	n	%
MÀSTER UNIVERSITARI EN CONSTRUCCIÓ AVANÇADA EN L'EDIFICACIÓ	4	66.7	2	33.3
MÀSTER UNIVERSITARI EN SEGURETAT I SALUT EN EL TREBALL: PREVENCIÓ DE RISCOS LABORALS	1	33.3	2	66.7
TOTAL	5	55.6	4	44.4



3. Has tingut suport econòmic d'algun organisme o empresa per realitzar el màster?

	Sí		No	
	n	%	n	%
MÀSTER UNIVERSITARI EN CONSTRUCCIÓ AVANÇADA EN L'EDIFICACIÓ	5	83.3	1	16.7
MÀSTER UNIVERSITARI EN SEGURETAT I SALUT EN EL TREBALL: PREVENCIÓ DE RISCOS LABORALS	2	66.7	1	33.3
TOTAL	7	77.8	2	22.2



4. Valoració global de la titulació

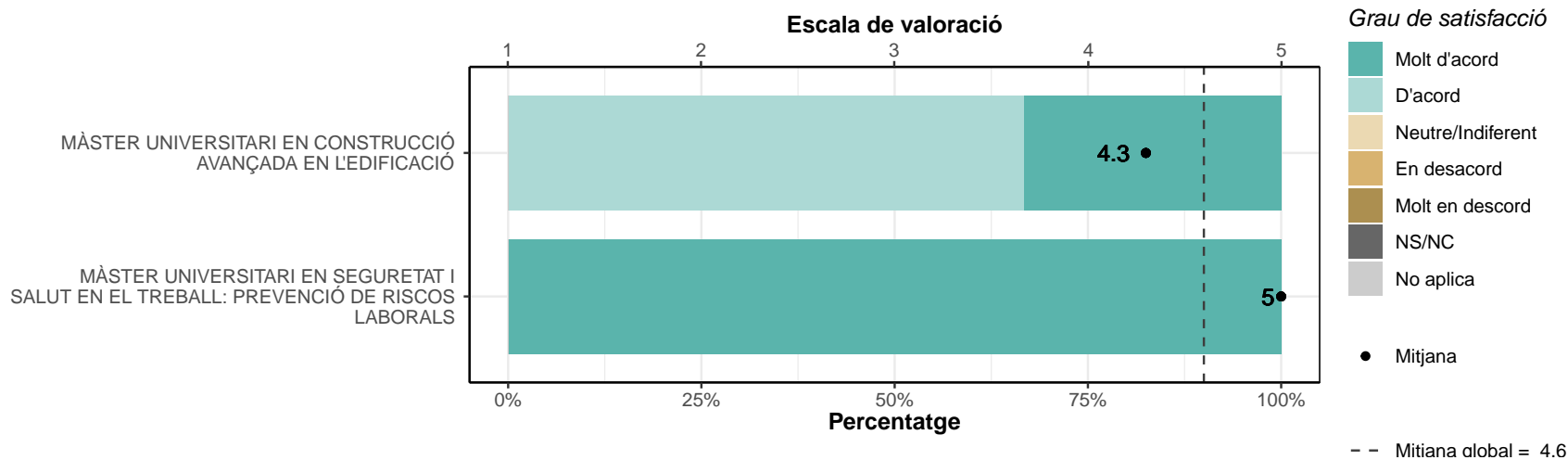
4.1. Titulació i pla d'estudis

La informació pública sobre el màster és accessible, completa i està actualitzada

* Escala de valoració: d'1 (molt en desacord) a 5 (molt d'acord), NS/NC (No sap/No contesta), No aplica

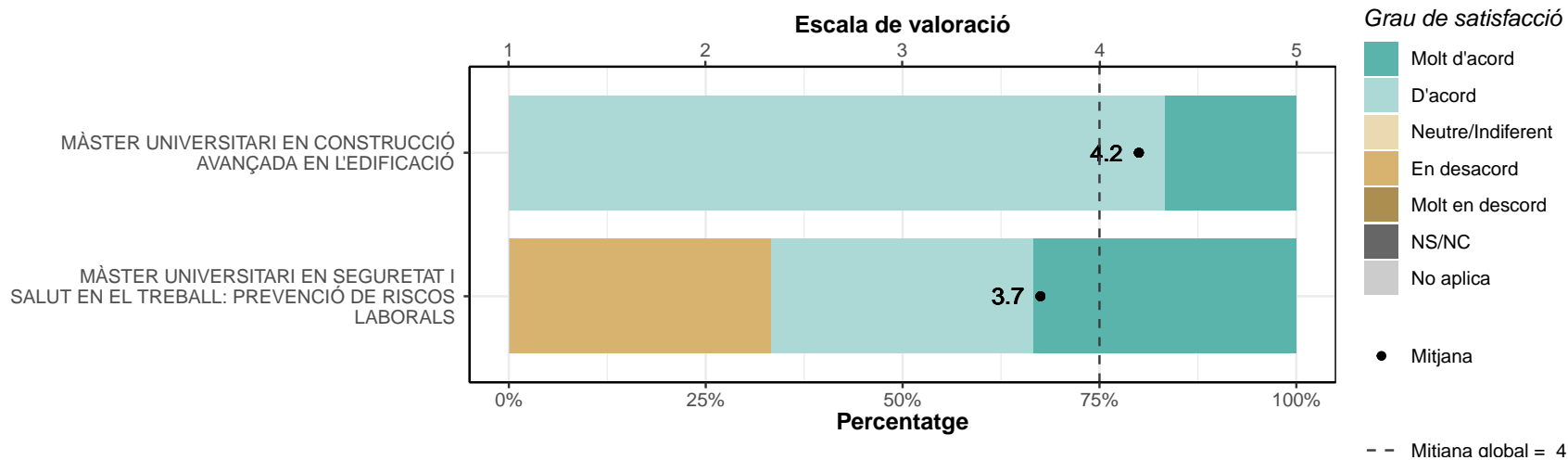
* n: Nombre de respostes

	1		2		3		4		5		NS/NC		No aplica		Mitjana	Desv. Tipus
	n	%	n	%	n	%	n	%	n	%	n	%	n	%		
MÀSTER UNIVERSITARI EN CONSTRUCCIÓ AVANÇADA EN L'EDIFICACIÓ	0	0	0	0	0	0	4	66.7	2	33.3	0	0	0	0	4.3	0.52
MÀSTER UNIVERSITARI EN SEGURETAT I SALUT EN EL TREBALL: PREVENCIÓ DE RISCOS LABORALS	0	0	0	0	0	0	0	0	3	100	0	0	0	0	5	0
TOTAL	0	0	0	0	0	0	4	44.4	5	55.6	0	0	0	0	4.6	0.53



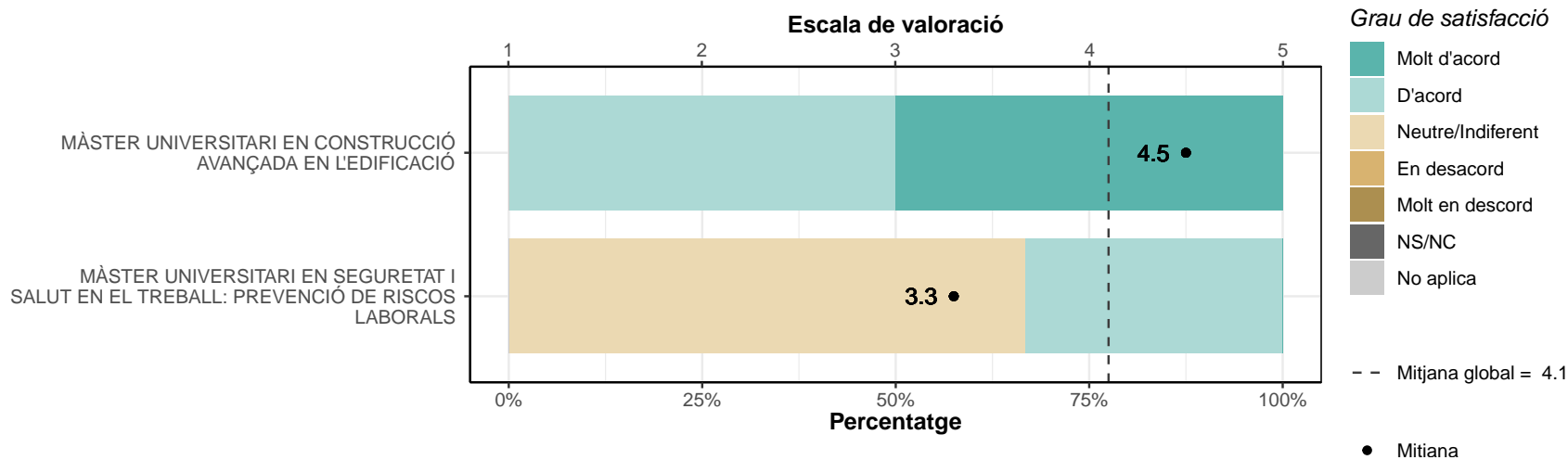
El màster està ben organitzat (estructura, coordinació i seqüenciació d'assignatures, etc.).

	1		2		3		4		5		NS/NC		No aplica		Mitjana	Desv. Tipus
	n	%	n	%	n	%	n	%	n	%	n	%	n	%		
MÀSTER UNIVERSITARI EN CONSTRUCCIÓ AVANÇADA EN L'EDIFICACIÓ	0	0	0	0	0	0	5	83.3	1	16.7	0	0	0	0	4.2	0.41
MÀSTER UNIVERSITARI EN SEGURETAT I SALUT EN EL TREBALL: PREVENCIÓ DE RISCOS LABORALS	0	0	1	33.3	0	0	1	33.3	1	33.3	0	0	0	0	3.7	1.53
TOTAL	0	0	1	11.1	0	0	6	66.7	2	22.2	0	0	0	0	4	0.87



El contingut de les assignatures (actualització, nivell superior al grau/títol superior, etc.) s'adequa al perfil formatiu del màster.

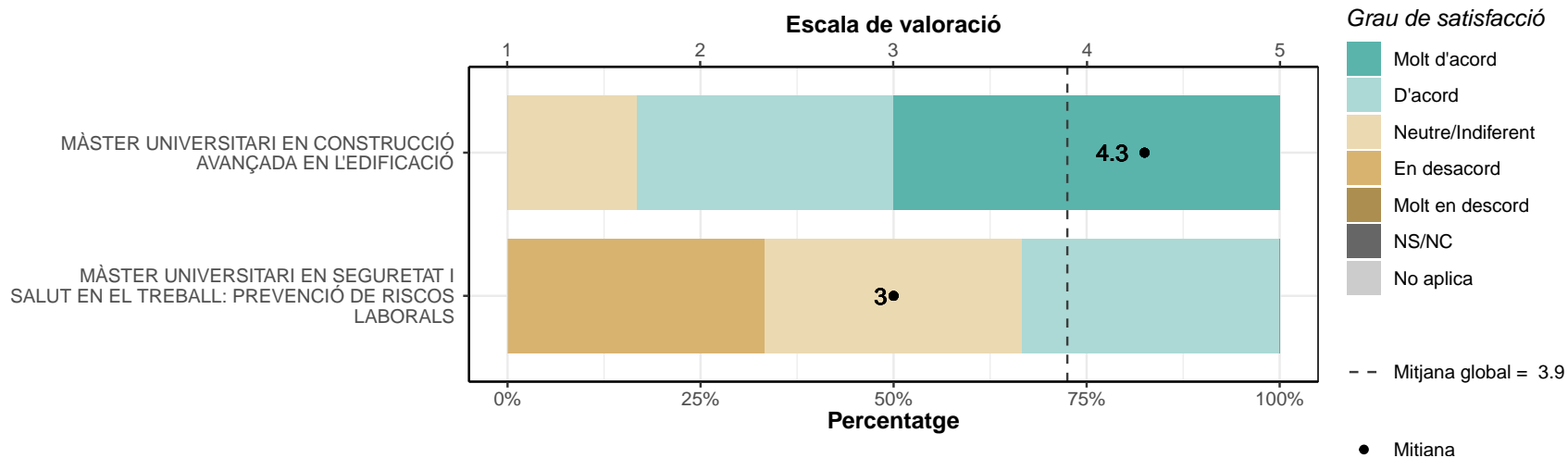
	1		2		3		4		5		NS/NC		No aplica		Mitjana	Desv. Tipus
	n	%	n	%	n	%	n	%	n	%	n	%	n	%		
MÀSTER UNIVERSITARI EN CONSTRUCCIÓ AVANÇADA EN L'EDIFICACIÓ	0	0	0	0	0	0	3	50	3	50	0	0	0	0	4.5	0.55
MÀSTER UNIVERSITARI EN SEGURETAT I SALUT EN EL TREBALL: PREVENCIÓ DE RISCOS LABORALS	0	0	0	0	2	66.7	1	33.3	0	0	0	0	0	0	3.3	0.58
TOTAL	0	0	0	0	2	22.2	4	44.4	3	33.3	0	0	0	0	4.1	0.78



4.2. Professorat i sistemes d'avaluació

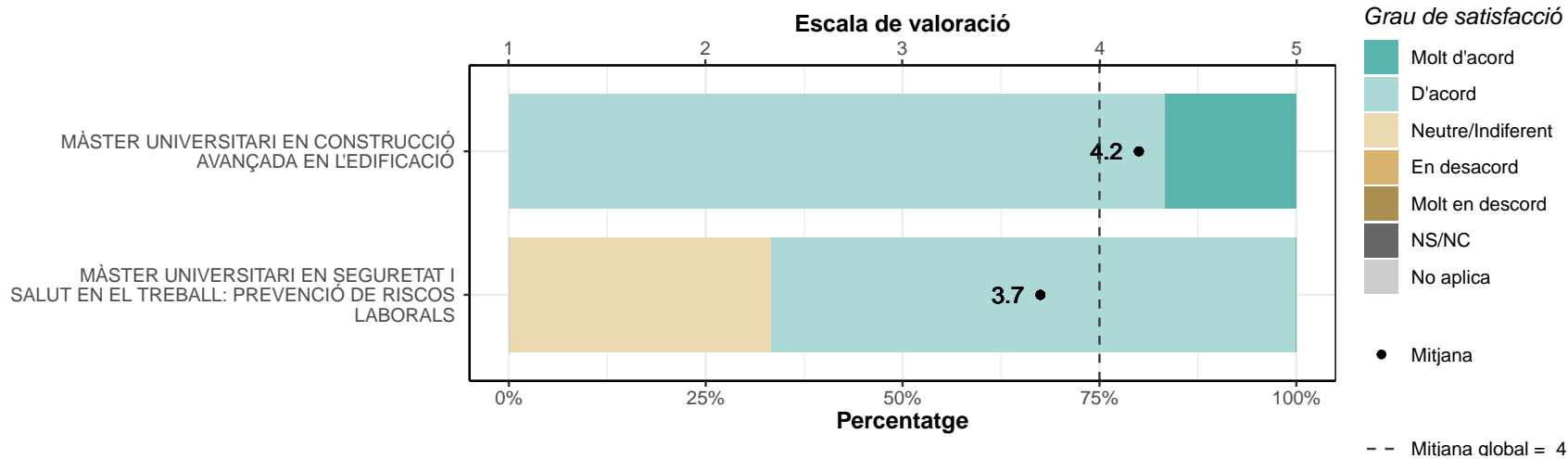
La metodologia docent emprada pel professorat ha afavorit el meu aprenentatge.

	1		2		3		4		5		NS/NC		No aplica		Mitjana	Desv. Tipus
	n	%	n	%	n	%	n	%	n	%	n	%	n	%		
MÀSTER UNIVERSITARI EN CONSTRUCCIÓ AVANÇADA EN L'EDIFICACIÓ	0	0	0	0	1	16.7	2	33.3	3	50	0	0	0	0	4.3	0.82
MÀSTER UNIVERSITARI EN SEGURETAT I SALUT EN EL TREBALL: PREVENCIÓ DE RISCOS LABORALS	0	0	1	33.3	1	33.3	1	33.3	0	0	0	0	0	0	3	1
TOTAL	0	0	1	11.1	2	22.2	3	33.3	3	33.3	0	0	0	0	3.9	1.05



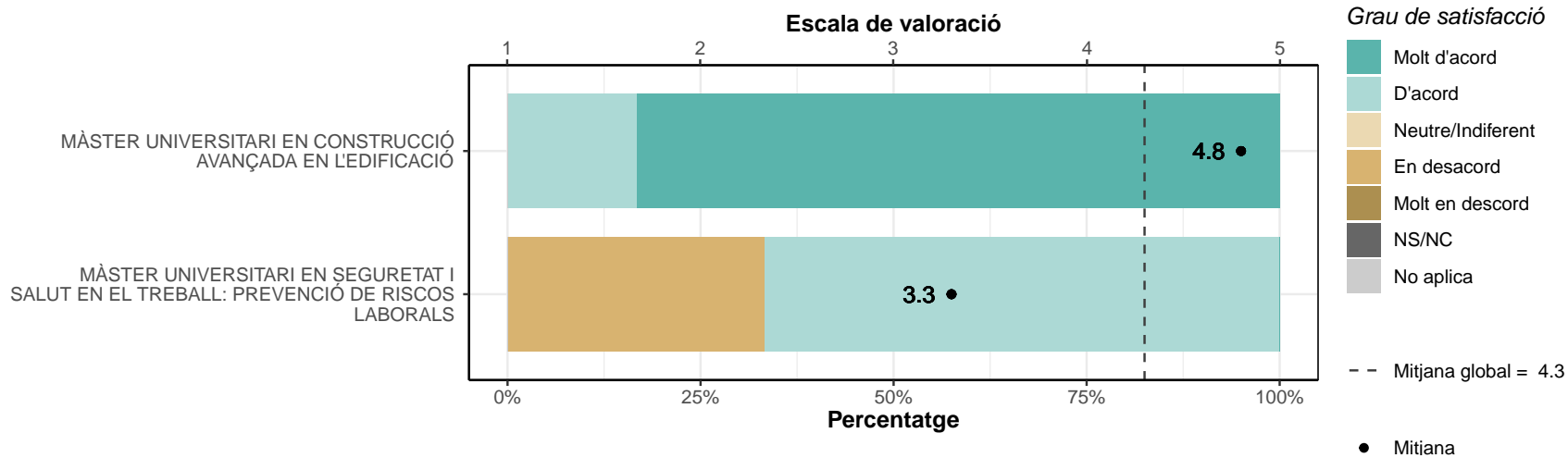
Els sistemes d'avaluació han permès reflectir adequadament el meu aprenentatge.

	1		2		3		4		5		NS/NC		No aplica		Mitjana	Desv. Tipus
	n	%	n	%	n	%	n	%	n	%	n	%	n	%		
MÀSTER UNIVERSITARI EN CONSTRUCCIÓ AVANÇADA EN L'EDIFICACIÓ	0	0	0	0	0	0	5	83.3	1	16.7	0	0	0	0	4.2	0.41
MÀSTER UNIVERSITARI EN SEGURETAT I SALUT EN EL TREBALL: PREVENCIÓ DE RISCOS LABORALS	0	0	0	0	1	33.3	2	66.7	0	0	0	0	0	0	3.7	0.58
TOTAL	0	0	0	0	1	11.1	7	77.8	1	11.1	0	0	0	0	4	0.5



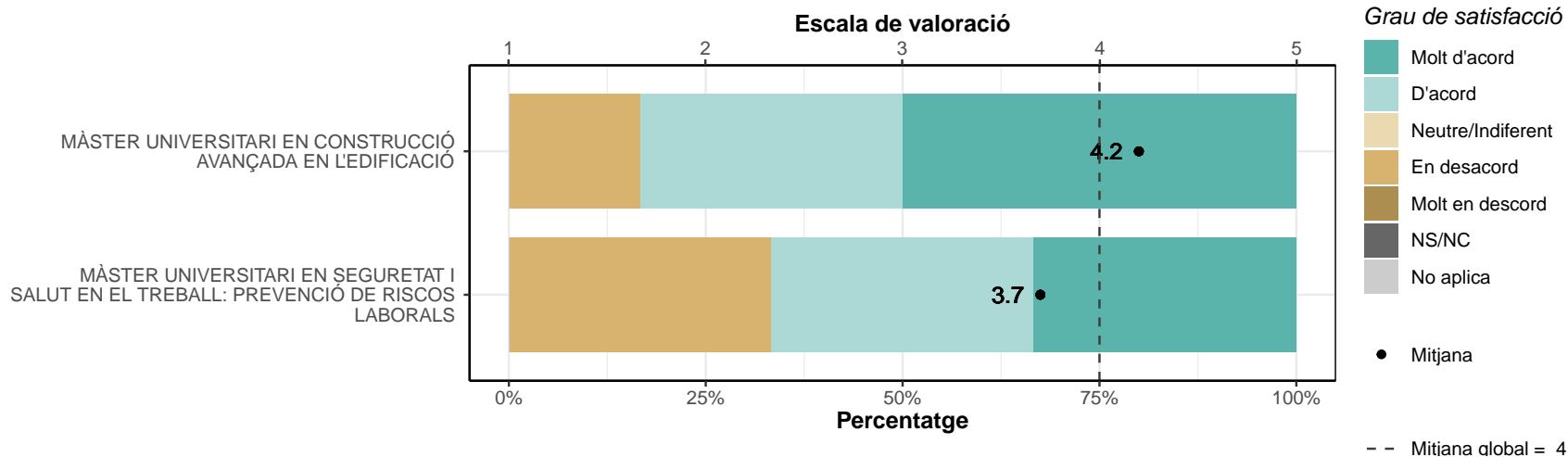
El volum de treball exigít és coherent amb el nombre de crèdits de les assignatures i el TFM.

	1		2		3		4		5		NS/NC		No aplica		Mitjana	Desv. Tipus
	n	%	n	%	n	%	n	%	n	%	n	%	n	%		
MÀSTER UNIVERSITARI EN CONSTRUCCIÓ AVANÇADA EN L'EDIFICACIÓ	0	0	0	0	0	0	1	16.7	5	83.3	0	0	0	0	4.8	0.41
MÀSTER UNIVERSITARI EN SEGURETAT I SALUT EN EL TREBALL: PREVENCIÓ DE RISCOS LABORALS	0	0	1	33.3	0	0	2	66.7	0	0	0	0	0	0	3.3	1.15
TOTAL	0	0	1	11.1	0	0	3	33.3	5	55.6	0	0	0	0	4.3	1



Estic satisfet amb el professorat.

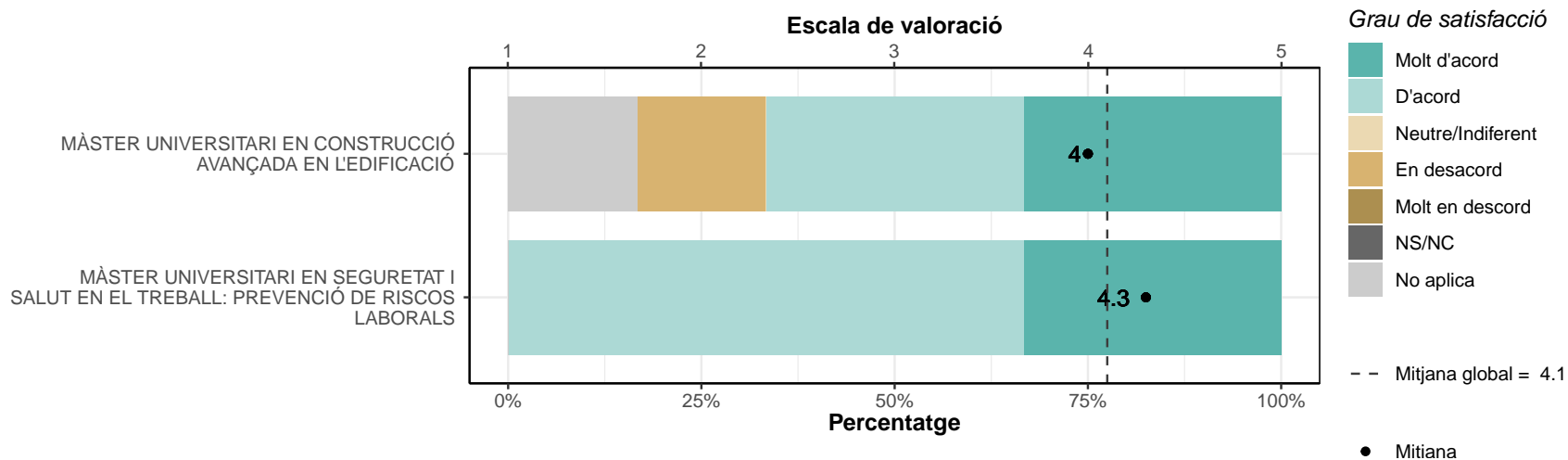
	1		2		3		4		5		NS/NC		No aplica		Mitjana	Desv. Tipus
	n	%	n	%	n	%	n	%	n	%	n	%	n	%		
MÀSTER UNIVERSITARI EN CONSTRUCCIÓ AVANÇADA EN L'EDIFICACIÓ	0	0	1	16.7	0	0	2	33.3	3	50	0	0	0	0	4.2	1.17
MÀSTER UNIVERSITARI EN SEGURETAT I SALUT EN EL TREBALL: PREVENCIÓ DE RISCOS LABORALS	0	0	1	33.3	0	0	1	33.3	1	33.3	0	0	0	0	3.7	1.53
TOTAL	0	0	2	22.2	0	0	3	33.3	4	44.4	0	0	0	0	4	1.22



4.3. Pràctiques externes i TFM

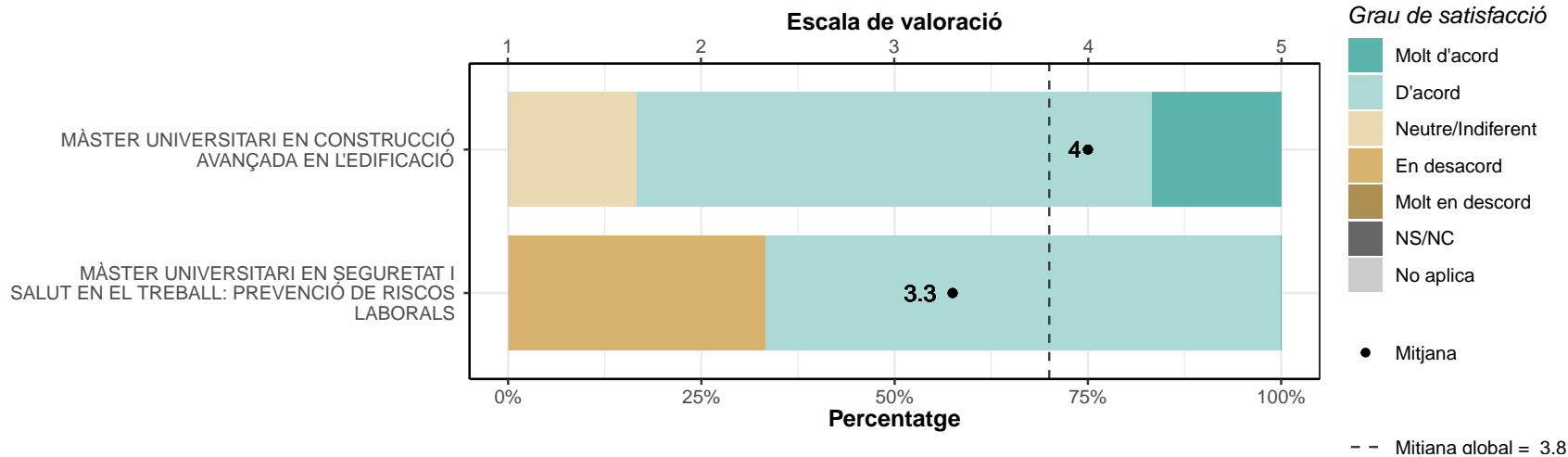
Estic satisfet/a amb les pràctiques externes.

	1		2		3		4		5		NS/NC		No aplica		Mitjana	Desv. Tipus
	n	%	n	%	n	%	n	%	n	%	n	%	n	%		
MÀSTER UNIVERSITARI EN CONSTRUCCIÓ AVANÇADA EN L'EDIFICACIÓ	0	0	1	16.7	0	0	2	33.3	2	33.3	0	0	1	16.7	4	1.22
MÀSTER UNIVERSITARI EN SEGURETAT I SALUT EN EL TREBALL: PREVENCIÓ DE RISCOS LABORALS	0	0	0	0	0	0	2	66.7	1	33.3	0	0	0	0	4.3	0.58
TOTAL	0	0	1	11.1	0	0	4	44.4	3	33.3	0	0	1	11.1	4.1	0.99



Estic satisfet/a amb el TFM.

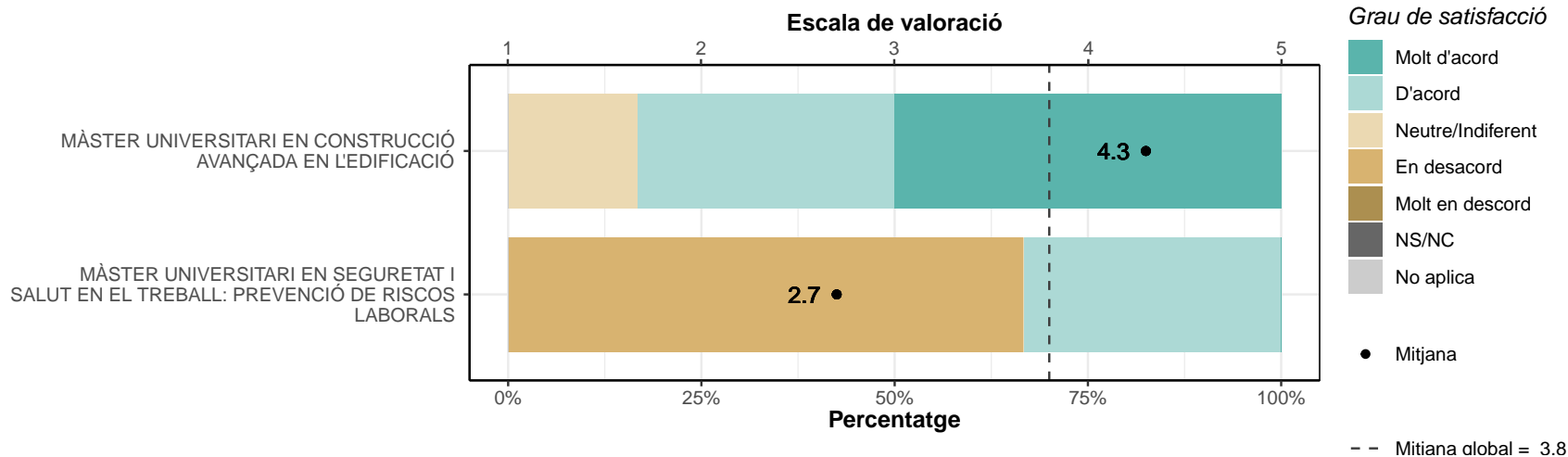
	1		2		3		4		5		NS/NC		No aplica		Mitjana	Desv. Tipus
	n	%	n	%	n	%	n	%	n	%	n	%	n	%		
MÀSTER UNIVERSITARI EN CONSTRUCCIÓ AVANÇADA EN L'EDIFICACIÓ	0	0	0	0	1	16.7	4	66.7	1	16.7	0	0	0	0	4	0.63
MÀSTER UNIVERSITARI EN SEGURETAT I SALUT EN EL TREBALL: PREVENCIÓ DE RISCOS LABORALS	0	0	1	33.3	0	0	2	66.7	0	0	0	0	0	0	3.3	1.15
TOTAL	0	0	1	11.1	1	11.1	6	66.7	1	11.1	0	0	0	0	3.8	0.83



4.4. Serveis univèrstaris

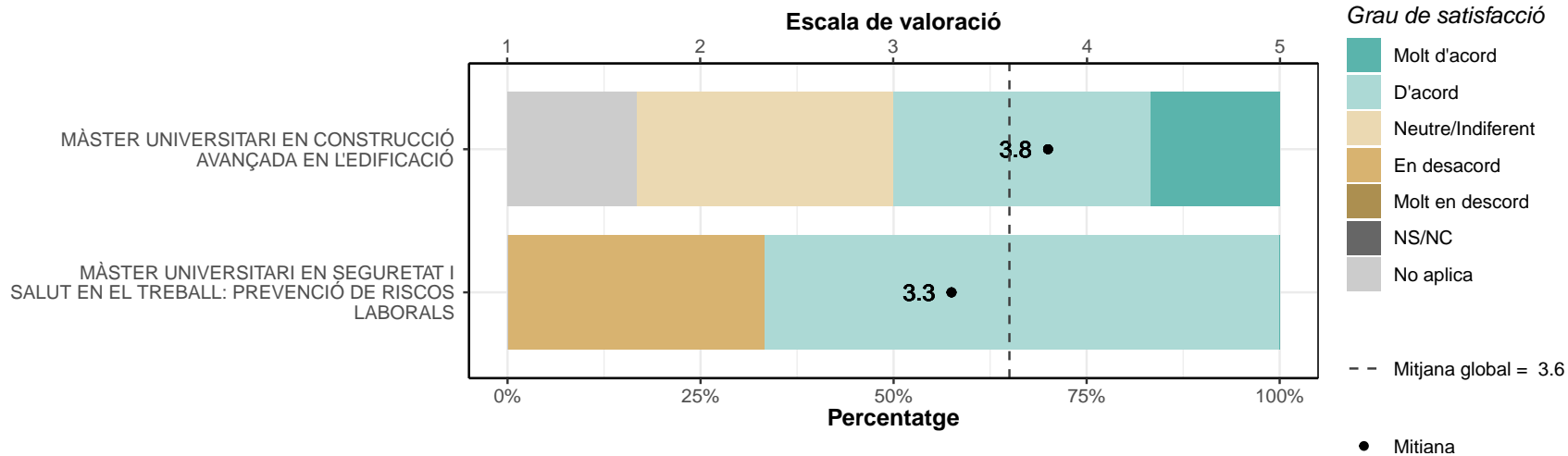
Les instal·lacions i els recursos especialitzats (aules, laboratoris, equips informàtics, biblioteca, equipaments de recerca, etc.) han estat adequats.

	1		2		3		4		5		NS/NC		No aplica		Mitjana	Desv. Tipus
	n	%	n	%	n	%	n	%	n	%	n	%	n	%		
MÀSTER UNIVERSITARI EN CONSTRUCCIÓ AVANÇADA EN L'EDIFICACIÓ	0	0	0	0	1	16.7	2	33.3	3	50	0	0	0	0	4.3	0.82
MÀSTER UNIVERSITARI EN SEGURETAT I SALUT EN EL TREBALL: PREVENCIÓ DE RISCOS LABORALS	0	0	2	66.7	0	0	1	33.3	0	0	0	0	0	0	2.7	1.15
TOTAL	0	0	2	22.2	1	11.1	3	33.3	3	33.3	0	0	0	0	3.8	1.2



El màster m'ha donat oportunitats d'accedir a una comunitat de recerca i/o professional.

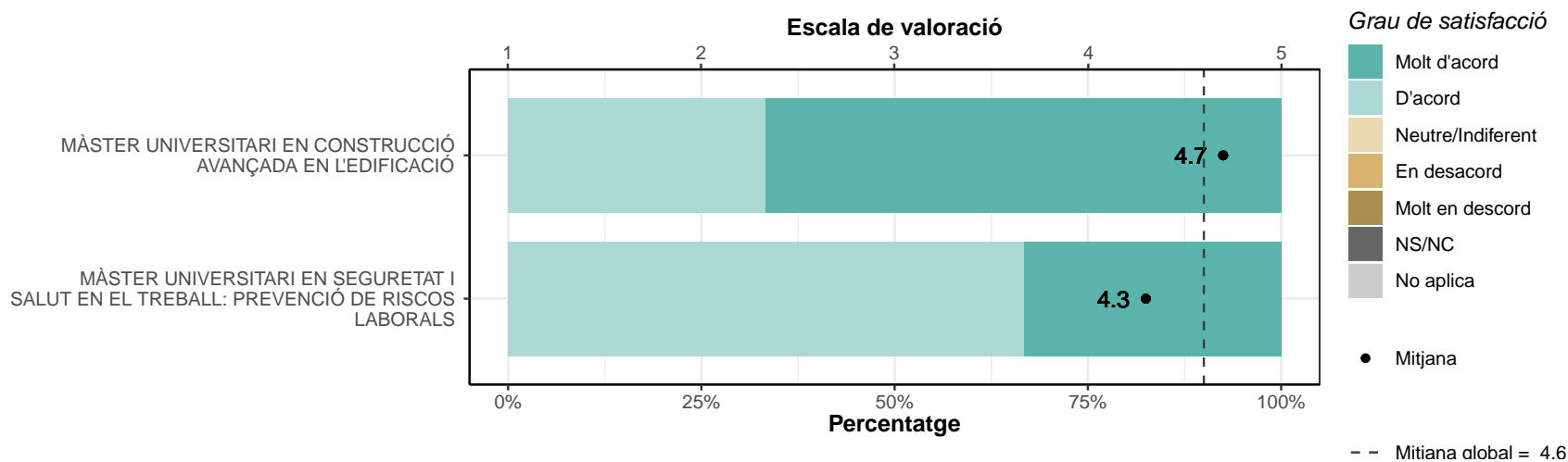
	1		2		3		4		5		NS/NC		No aplica		Mitjana	Desv. Tipus
	n	%	n	%	n	%	n	%	n	%	n	%	n	%		
MÀSTER UNIVERSITARI EN CONSTRUCCIÓ AVANÇADA EN L'EDIFICACIÓ	0	0	0	0	2	33.3	2	33.3	1	16.7	0	0	1	16.7	3.8	0.84
MÀSTER UNIVERSITARI EN SEGURETAT I SALUT EN EL TREBALL: PREVENCIÓ DE RISCOS LABORALS	0	0	1	33.3	0	0	2	66.7	0	0	0	0	0	0	3.3	1.15
TOTAL	0	0	1	11.1	2	22.2	4	44.4	1	11.1	0	0	1	11.1	3.6	0.92



4.5. Competències

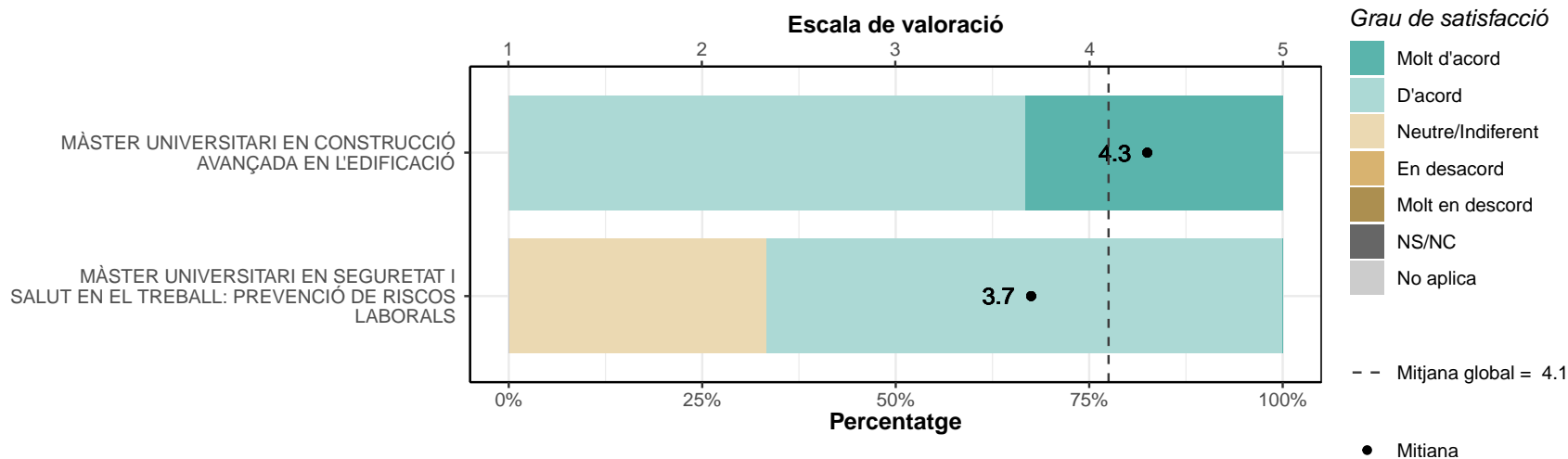
El meu nivell acadèmic d'accés era adient per al seguiment del màster.

	1		2		3		4		5		NS/NC		No aplica		Mitjana	Desv. Tipus
	n	%	n	%	n	%	n	%	n	%	n	%	n	%		
MÀSTER UNIVERSITARI EN CONSTRUCCIÓ AVANÇADA EN L'EDIFICACIÓ	0	0	0	0	0	0	2	33.3	4	66.7	0	0	0	0	4.7	0.52
MÀSTER UNIVERSITARI EN SEGURETAT I SALUT EN EL TREBALL: PREVENCIÓ DE RISCOS LABORALS	0	0	0	0	0	0	2	66.7	1	33.3	0	0	0	0	4.3	0.58
TOTAL	0	0	0	0	0	0	4	44.4	5	55.6	0	0	0	0	4.6	0.53



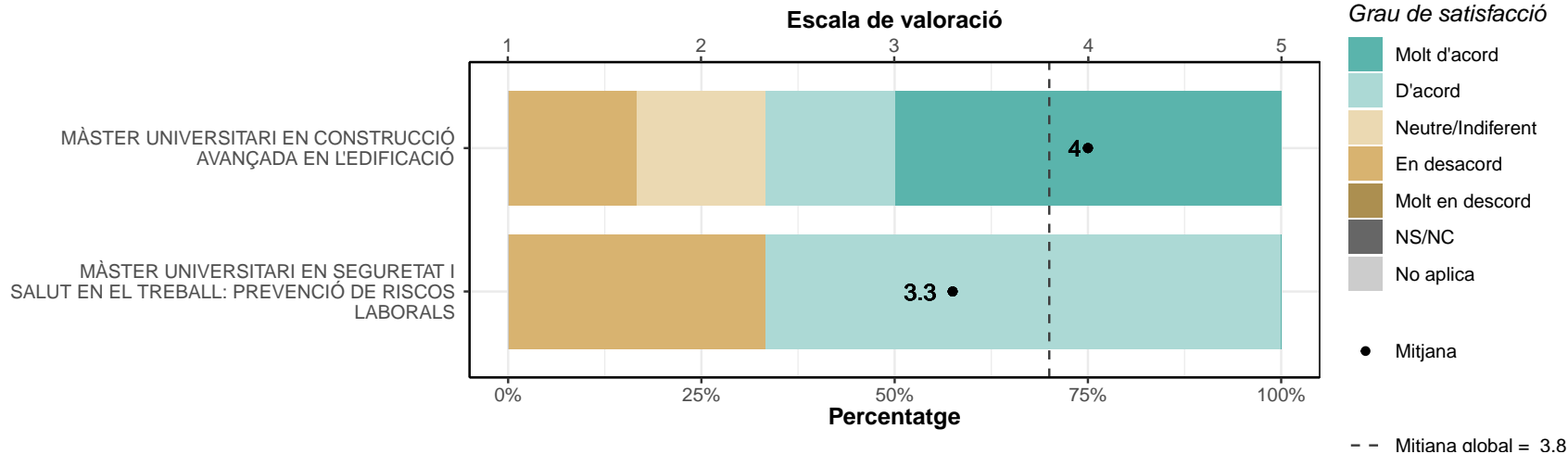
La formació rebuda m'ha permès millorar les meves competències personals (nivell de confiança, aprenentatge autònom, creativitat, resolució de nous problemes, anàlisi crítica, etc.).

	1		2		3		4		5		NS/NC		No aplica		Mitjana	Desv. Tipus
	n	%	n	%	n	%	n	%	n	%	n	%	n	%		
MÀSTER UNIVERSITARI EN CONSTRUCCIÓ AVANÇADA EN L'EDIFICACIÓ	0	0	0	0	0	0	4	66.7	2	33.3	0	0	0	0	4.3	0.52
MÀSTER UNIVERSITARI EN SEGURETAT I SALUT EN EL TREBALL: PREVENCIÓ DE RISCOS LABORALS	0	0	0	0	1	33.3	2	66.7	0	0	0	0	0	0	3.7	0.58
TOTAL	0	0	0	0	1	11.1	6	66.7	2	22.2	0	0	0	0	4.1	0.6



La formació rebuda m'ha permès millorar les meves capacitats per desenvolupar l'activitat professional.

	1		2		3		4		5		NS/NC		No aplica		Mitjana	Desv. Tipus
	n	%	n	%	n	%	n	%	n	%	n	%	n	%		
MÀSTER UNIVERSITARI EN CONSTRUCCIÓ AVANÇADA EN L'EDIFICACIÓ	0	0	1	16.7	1	16.7	1	16.7	3	50	0	0	0	0	4	1.26
MÀSTER UNIVERSITARI EN SEGURETAT I SALUT EN EL TREBALL: PREVENCIÓ DE RISCOS LABORALS	0	0	1	33.3	0	0	2	66.7	0	0	0	0	0	0	3.3	1.15
TOTAL	0	0	2	22.2	1	11.1	3	33.3	3	33.3	0	0	0	0	3.8	1.2



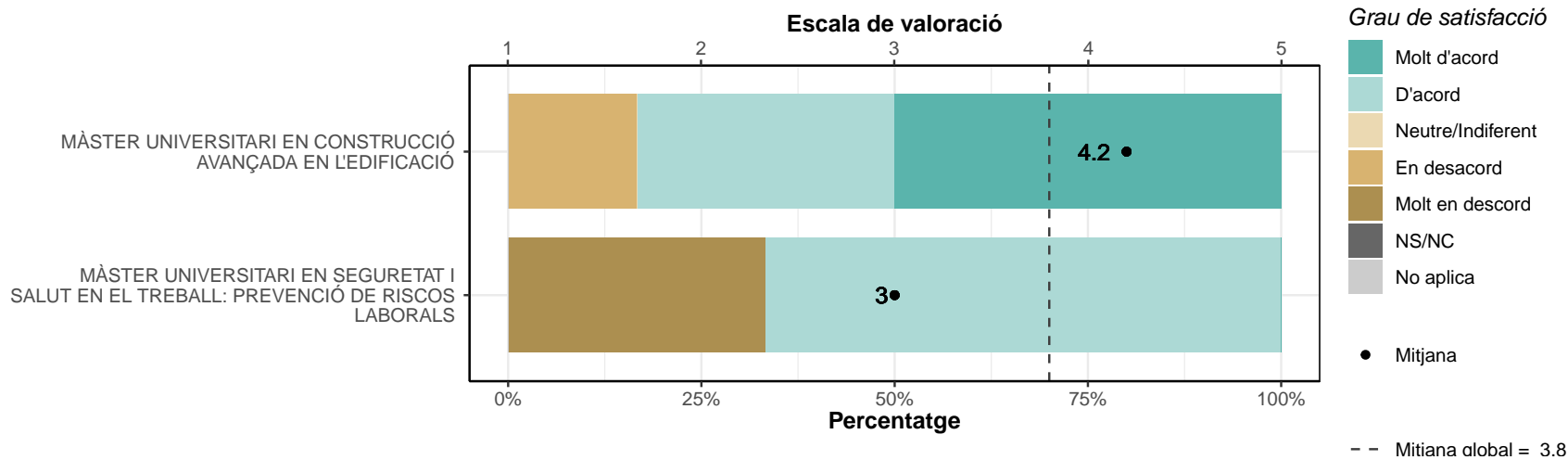
5. Satisfacció general

5.1. Estic satisfet/a amb el màster.

* Escala de valoració: d'1 (molt en desacord) a 5 (molt d'acord), NS/NC (No sap/No contesta), No aplica

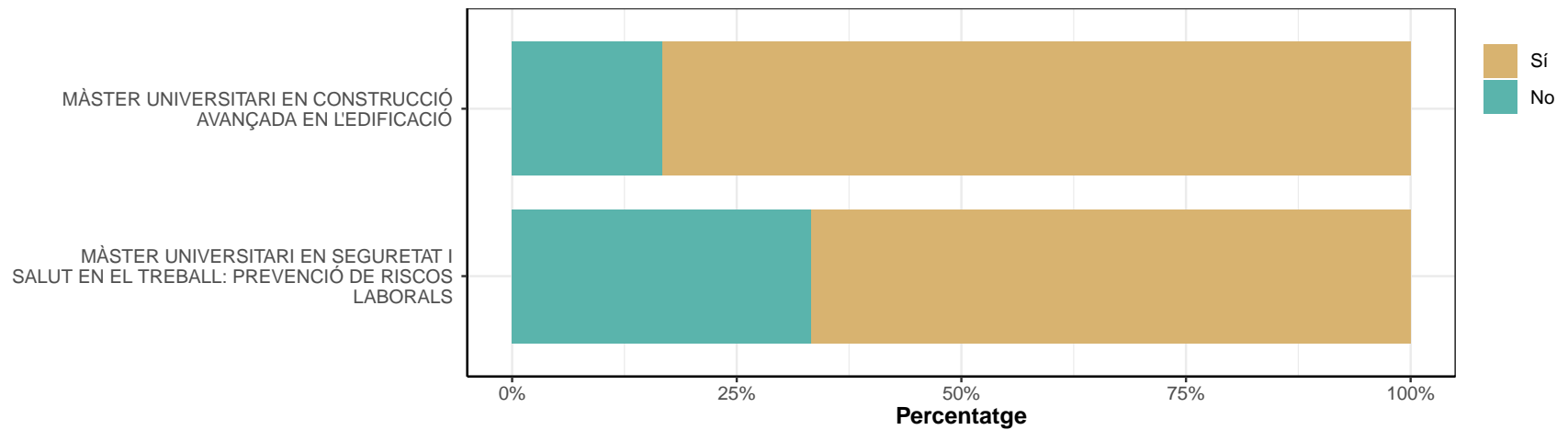
* n: Nombre de respostes

	1		2		3		4		5		NS/NC		No aplica		Mitjana	Desv. Tipus
	n	%	n	%	n	%	n	%	n	%	n	%	n	%		
MÀSTER UNIVERSITARI EN CONSTRUCCIÓ AVANÇADA EN L'EDIFICACIÓ	0	0	1	16.7	0	0	2	33.3	3	50	0	0	0	0	4.2	1.17
MÀSTER UNIVERSITARI EN SEGURETAT I SALUT EN EL TREBALL: PREVENCIÓ DE RISCOS LABORALS	1	33.3	0	0	0	0	2	66.7	0	0	0	0	0	0	3	1.73
TOTAL	1	11.1	1	11.1	0	0	4	44.4	3	33.3	0	0	0	0	3.8	1.39



5.2. Si tornés a començar, triaria el mateix màster?

	Sí		No	
	n	%	n	%
MÀSTER UNIVERSITARI EN CONSTRUCCIÓ AVANÇADA EN L'EDIFICACIÓ	5	83.3	1	16.7
MÀSTER UNIVERSITARI EN SEGURETAT I SALUT EN EL TREBALL: PREVENCIÓ DE RISCOS LABORALS	2	66.7	1	33.3
TOTAL	7	77.8	2	22.2



5.3. Si tornés a començar, triaria la mateixa universitat?

	Sí		No	
	n	%	n	%
MÀSTER UNIVERSITARI EN CONSTRUCCIÓ AVANÇADA EN L'EDIFICACIÓ	5	83.3	1	16.7
MÀSTER UNIVERSITARI EN SEGURETAT I SALUT EN EL TREBALL: PREVENCIÓ DE RISCOS LABORALS	2	66.7	1	33.3
TOTAL	7	77.8	2	22.2

