



UNIVERSITAT POLITÈCNICA DE CATALUNYA
BARCELONATECH

Gabinet de Planificació, Avaluació i Qualitat

Informe de resultats

Enquesta de satisfacció als titulats/ades de Màster en el Curs 2019-2020

Gabinet de Planificació, Avaluació i Qualitat (GPAQ)
Centre Universitari Euncet Business School (EUNCET)

Març de 2021

Índex

0. Fitxa Tècnica	2
1. Indica el motiu principal pel qual vas escollir aquest màster	4
2. Has compaginat els estudis amb una feina?	5
3. Has tingut suport econòmic d'algun organisme o empresa per realitzar el màster?	6
4. Valoració global de la titulació	7
4.1. Titulació i pla d'estudis	7
4.2. Professorat i sistemes d'avaluació	10
4.3. Pràctiques externes i TFM	14
4.4. Serveis univeristaris	16
4.5. Competències	18
5. Satisfacció general	21
5.1. Estic satisfet/a amb el màster.	21
5.2. Si tornés a començar, triaria el mateix màster?	22
5.3. Si tornés a començar, triaria la mateixa universitat?	23

0. Fitxa Tècnica

OBJECTIU: L'objectiu d'aquesta enquesta és recollir informació sobre la satisfacció dels titulats/ades envers els estudis un cop finalitzats, essent aquesta una visió global necessària per a la millora del programa formatiu. AQU Catalunya ha liderat l'elaboració d'un model d'enquesta comú a totes les universitats catalanes i que permetrà la comparabilitat entre elles.

REALITZACIÓ DE L'ENQUESTA: EUNCET

INICI TREBALL DE CAMP: 1 de Desembre 2020

FINAL TREBALL DE CAMP: 31 de Gebrer 2021

POBLACIÓ: Estudiantat titulat de màster al curs 2019/20

CENTRE: EUNCET

Característiques metodològiques	
Instrument	Enquesta
Població total	26
Percentatge de participació	65.4%
Format	Digital
Periodicitat	Anual
Error mostral	14.3%

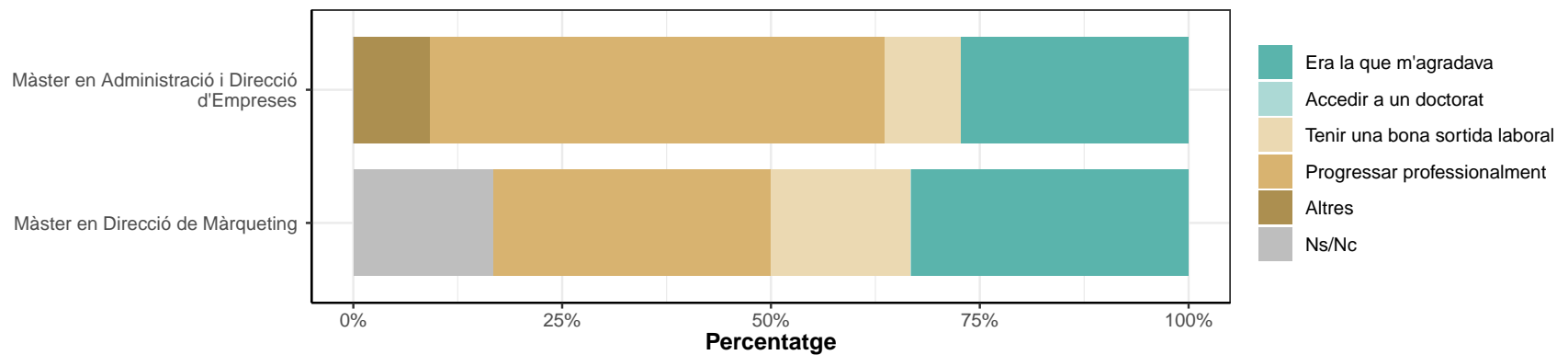
TAULA DE PARTICIPACIÓ:

* No es mostren els resultats de les titulacions que hagin obtingut menys de 3 respostes

Estudi	Dones	%	Homes	%	Respostes	%	Població Total	Error Mostral
Màster en Administració i Direcció d'Empreses	5	45.5	6	54.5	11	64.7	17	18.1%
Màster en Direcció de Màrqueting	4	66.7	2	33.3	6	66.7	9	24.5%
TOTAL	9	52.9	8	47.1	17	65.4	26	14.3%

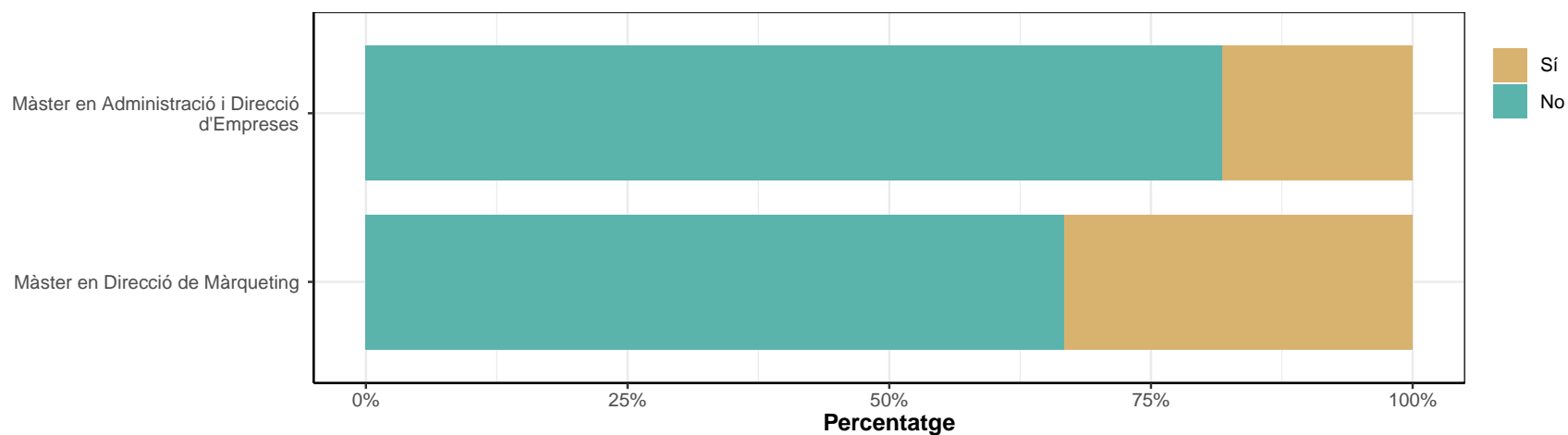
1. Indica el motiu principal pel qual vas escollir aquest màster

	Era la que m'agradava		Accedir a un doctorat		Tenir una bona sortida laboral		Progressar professionalment		Altres		Ns/Nc	
	n	%	n	%	n	%	n	%	n	%	n	%
Màster en Administració i Direcció d'Empreses	3	27.3	0	0	1	9.1	6	54.5	1	9.1	0	0
Màster en Direcció de Màrqueting	2	33.3	0	0	1	16.7	2	33.3	0	0	1	16.7
TOTAL	5	29.4	0	0	2	11.8	8	47.1	1	5.9	1	5.9



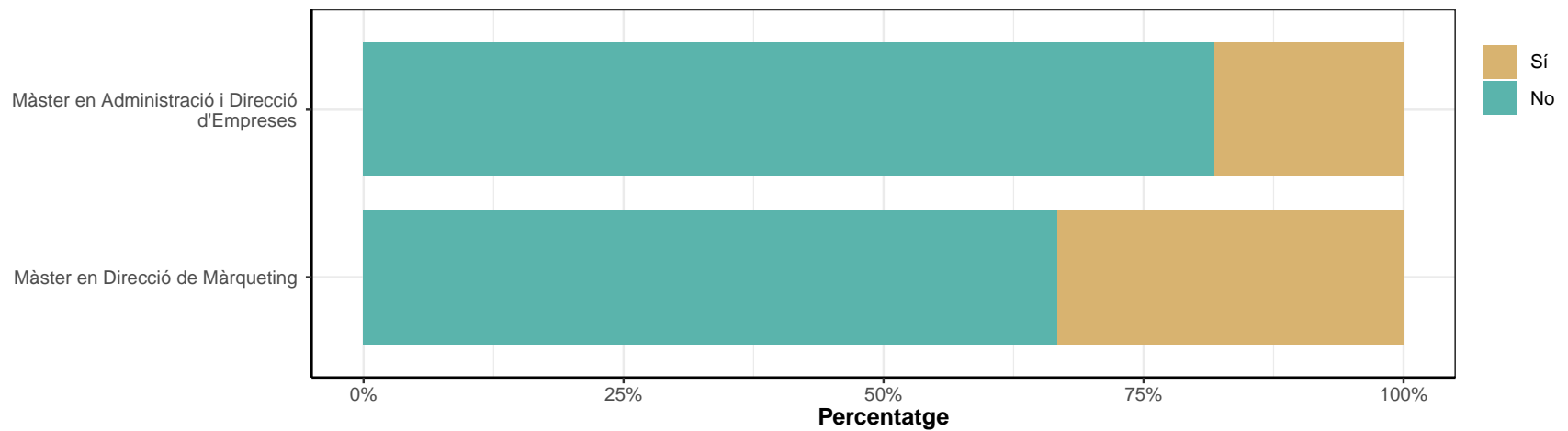
2. Has compaginat els estudis amb una feina?

	Sí		No	
	n	%	n	%
Màster en Administració i Direcció d'Empreses	2	18.2	9	81.8
Màster en Direcció de Màrqueting	2	33.3	4	66.7
TOTAL	4	23.5	13	76.5



3. Has tingut suport econòmic d'algun organisme o empresa per realitzar el màster?

	Sí		No	
	n	%	n	%
Màster en Administració i Direcció d'Empreses	2	18.2	9	81.8
Màster en Direcció de Màrqueting	2	33.3	4	66.7
TOTAL	4	23.5	13	76.5



4. Valoració global de la titulació

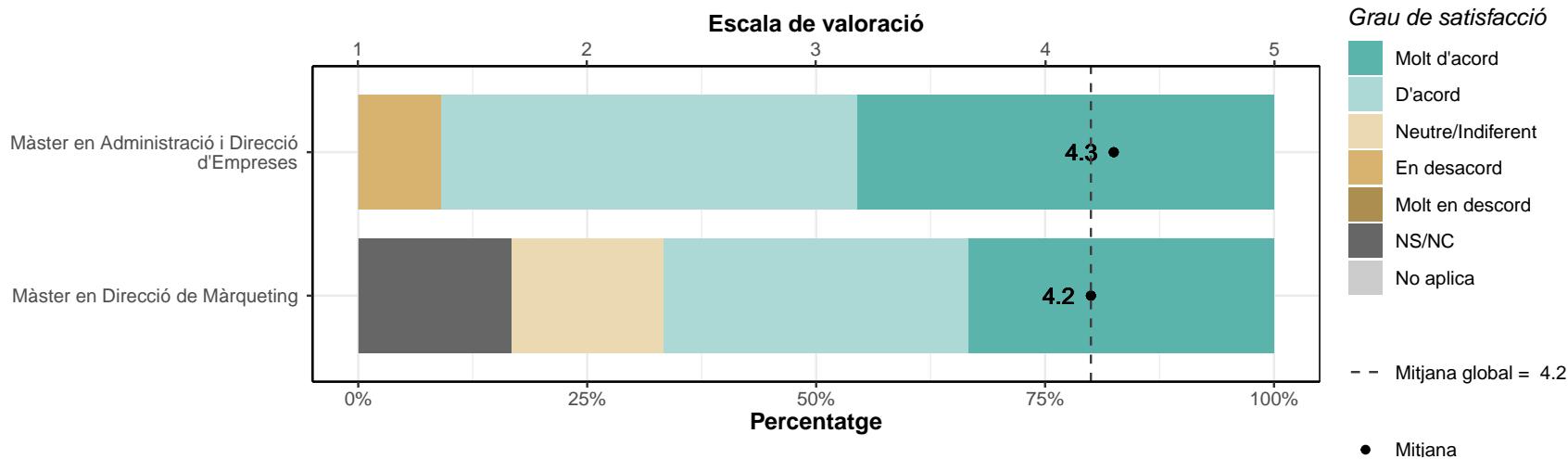
4.1. Titulació i pla d'estudis

La informació pública sobre el màster és accessible, completa i està actualitzada

* Escala de valoració: d'1 (molt en desacord) a 5 (molt d'acord), NS/NC (No sap/No contesta), No aplica

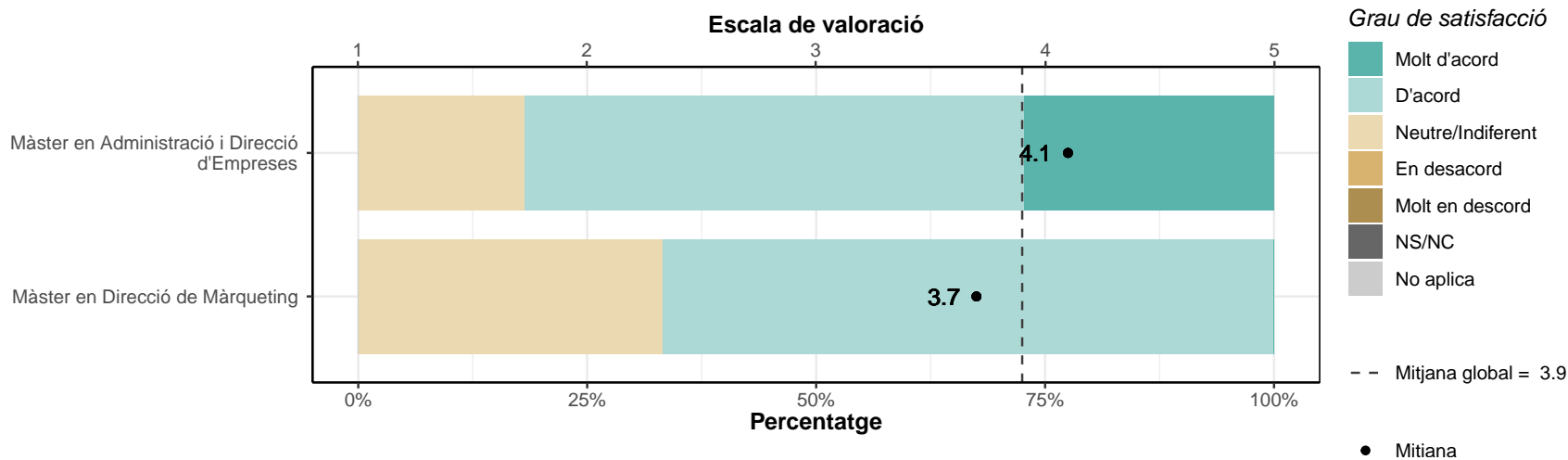
* n: Nombre de respostes

	1		2		3		4		5		NS/NC		No aplica		Mitjana	Desv. Tipus
	n	%	n	%	n	%	n	%	n	%	n	%	n	%		
Màster en Administració i Direcció d'Empreses	0	0	1	9.1	0	0	5	45.5	5	45.5	0	0	0	0	4.3	0.9
Màster en Direcció de Màrqueting	0	0	0	0	1	16.7	2	33.3	2	33.3	1	16.7	0	0	4.2	0.84
TOTAL	0	0	1	5.9	1	5.9	7	41.2	7	41.2	1	5.9	0	0	4.2	0.86



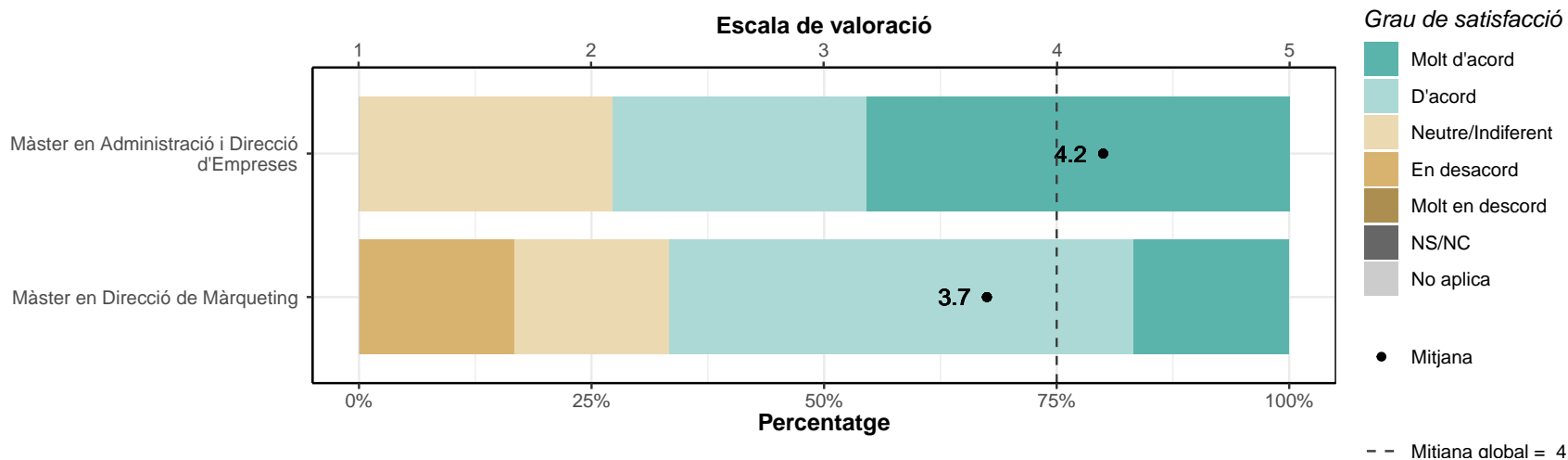
El màster està ben organitzat (estructura, coordinació i seqüenciació d'assignatures, etc.).

	1		2		3		4		5		NS/NC		No aplica		Mitjana	Desv. Tipus
	n	%	n	%	n	%	n	%	n	%	n	%	n	%		
Màster en Administració i Direcció d'Empreses	0	0	0	0	2	18.2	6	54.5	3	27.3	0	0	0	0	4.1	0.7
Màster en Direcció de Màrqueting	0	0	0	0	2	33.3	4	66.7	0	0	0	0	0	0	3.7	0.52
TOTAL	0	0	0	0	4	23.5	10	58.8	3	17.6	0	0	0	0	3.9	0.66



El contingut de les assignatures (actualització, nivell superior al grau/títol superior, etc.) s'adequa al perfil formatiu del màster.

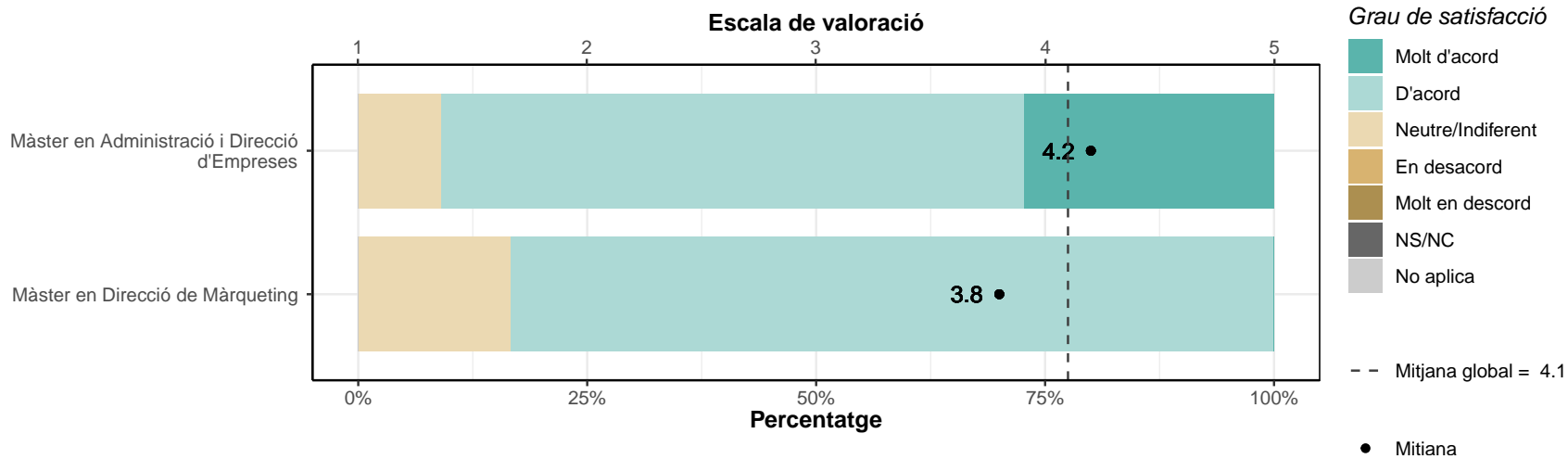
	1		2		3		4		5		NS/NC		No aplica		Mitjana	Desv. Tipus
	n	%	n	%	n	%	n	%	n	%	n	%	n	%		
Màster en Administració i Direcció d'Empreses	0	0	0	0	3	27.3	3	27.3	5	45.5	0	0	0	0	4.2	0.87
Màster en Direcció de Màrqueting	0	0	1	16.7	1	16.7	3	50	1	16.7	0	0	0	0	3.7	1.03
TOTAL	0	0	1	5.9	4	23.5	6	35.3	6	35.3	0	0	0	0	4	0.94



4.2. Professorat i sistemes d'avaluació

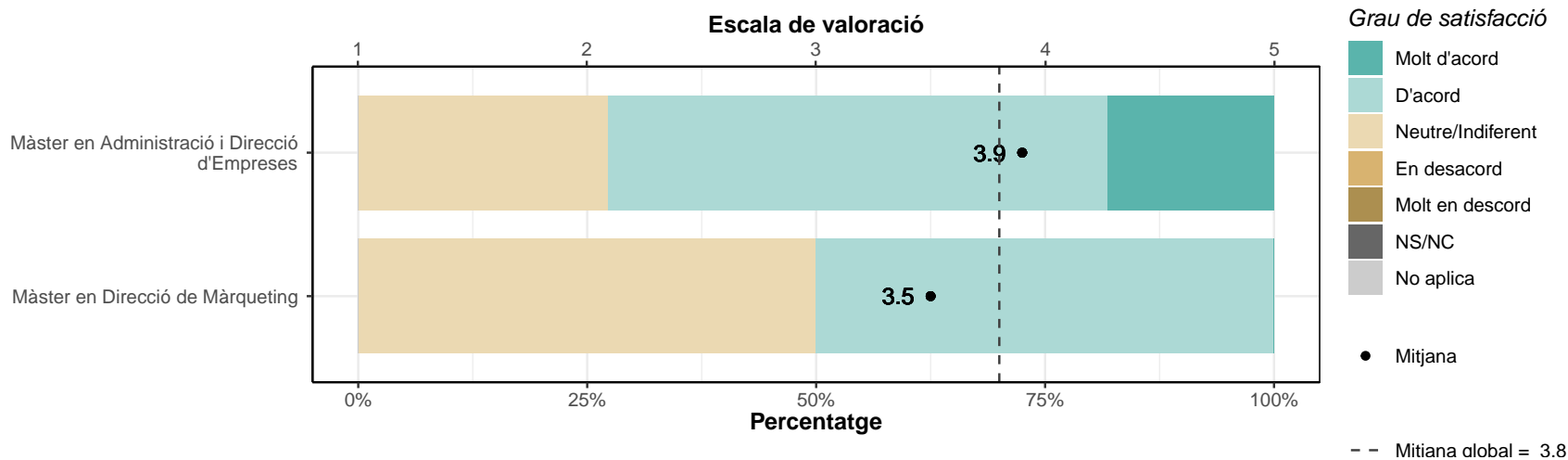
La metodologia docent emprada pel professorat ha afavorit el meu aprenentatge.

	1		2		3		4		5		NS/NC		No aplica		Mitjana	Desv. Tipus
	n	%	n	%	n	%	n	%	n	%	n	%	n	%		
Màster en Administració i Direcció d'Empreses	0	0	0	0	1	9.1	7	63.6	3	27.3	0	0	0	0	4.2	0.6
Màster en Direcció de Màrqueting	0	0	0	0	1	16.7	5	83.3	0	0	0	0	0	0	3.8	0.41
TOTAL	0	0	0	0	2	11.8	12	70.6	3	17.6	0	0	0	0	4.1	0.56



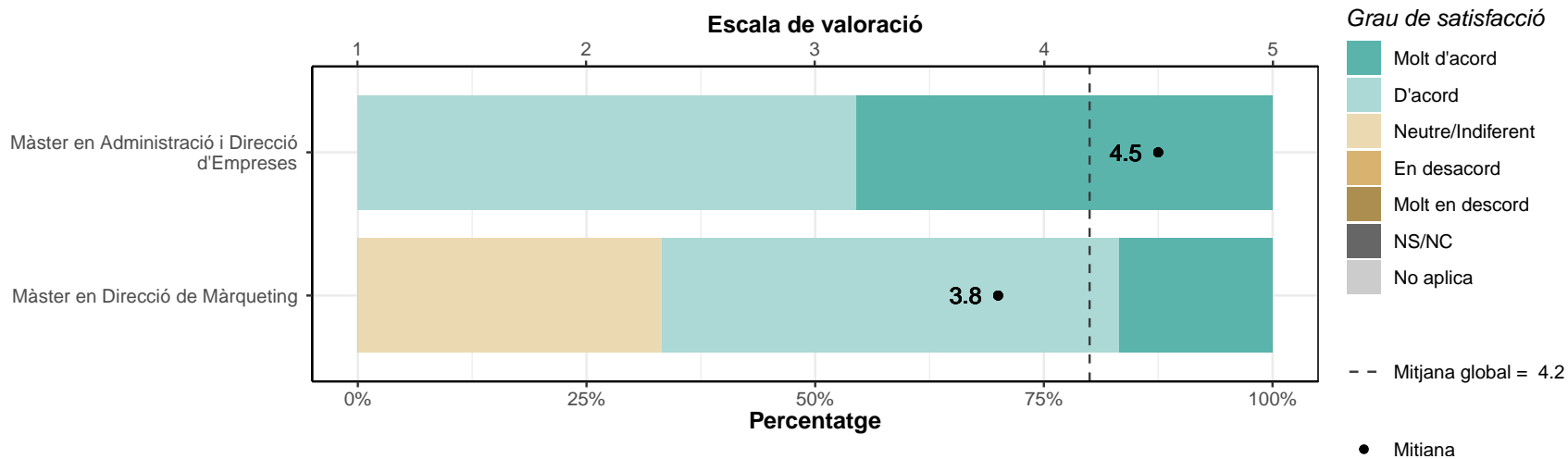
Els sistemes d'avaluació han permès reflectir adequadament el meu aprenentatge.

	1		2		3		4		5		NS/NC		No aplica		Mitjana	Desv. Tipus
	n	%	n	%	n	%	n	%	n	%	n	%	n	%		
Màster en Administració i Direcció d'Empreses	0	0	0	0	3	27.3	6	54.5	2	18.2	0	0	0	0	3.9	0.7
Màster en Direcció de Màrqueting	0	0	0	0	3	50	3	50	0	0	0	0	0	0	3.5	0.55
TOTAL	0	0	0	0	6	35.3	9	52.9	2	11.8	0	0	0	0	3.8	0.66



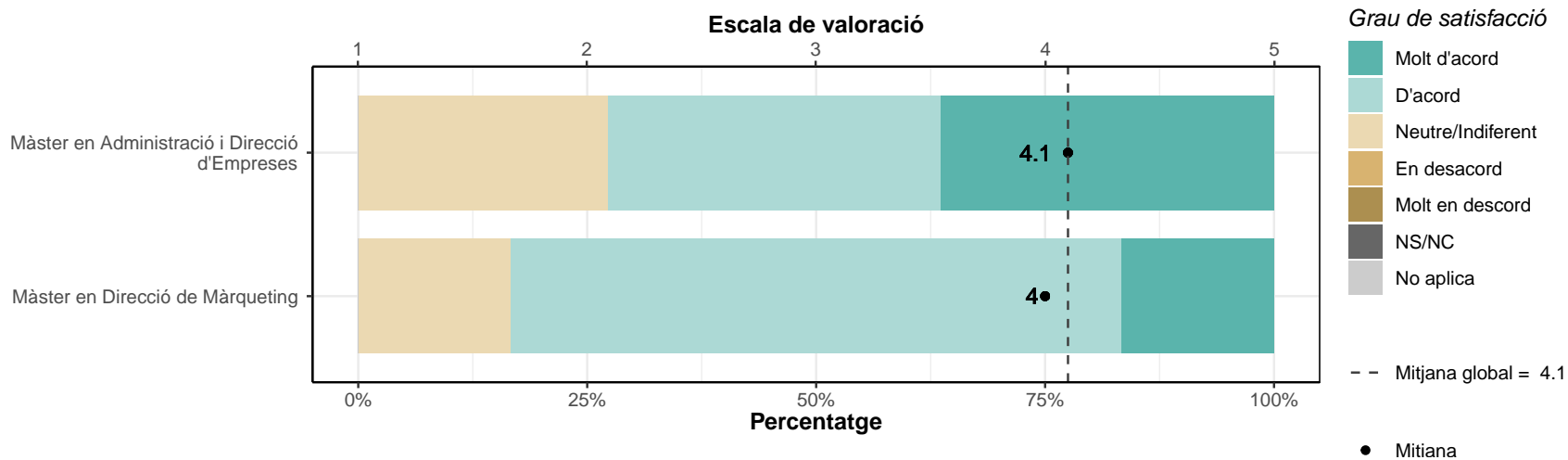
El volum de treball exigít és coherent amb el nombre de crèdits de les assignatures i el TFM.

	1		2		3		4		5		NS/NC		No aplica		Mitjana	Desv. Tipus
	n	%	n	%	n	%	n	%	n	%	n	%	n	%		
Màster en Administració i Direcció d'Empreses	0	0	0	0	0	0	6	54.5	5	45.5	0	0	0	0	4.5	0.52
Màster en Direcció de Màrqueting	0	0	0	0	2	33.3	3	50	1	16.7	0	0	0	0	3.8	0.75
TOTAL	0	0	0	0	2	11.8	9	52.9	6	35.3	0	0	0	0	4.2	0.66



Estic satisfet amb el professorat.

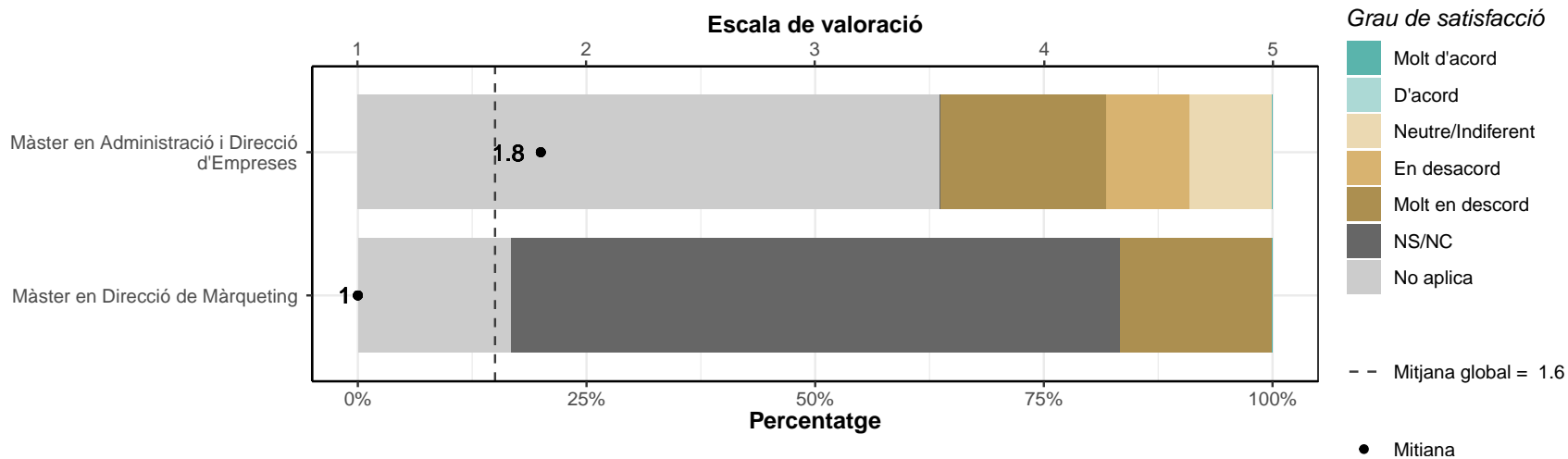
	1		2		3		4		5		NS/NC		No aplica		Mitjana	Desv. Tipus
	n	%	n	%	n	%	n	%	n	%	n	%	n	%		
Màster en Administració i Direcció d'Empreses	0	0	0	0	3	27.3	4	36.4	4	36.4	0	0	0	0	4.1	0.83
Màster en Direcció de Màrqueting	0	0	0	0	1	16.7	4	66.7	1	16.7	0	0	0	0	4	0.63
TOTAL	0	0	0	0	4	23.5	8	47.1	5	29.4	0	0	0	0	4.1	0.75



4.3. Pràctiques externes i TFM

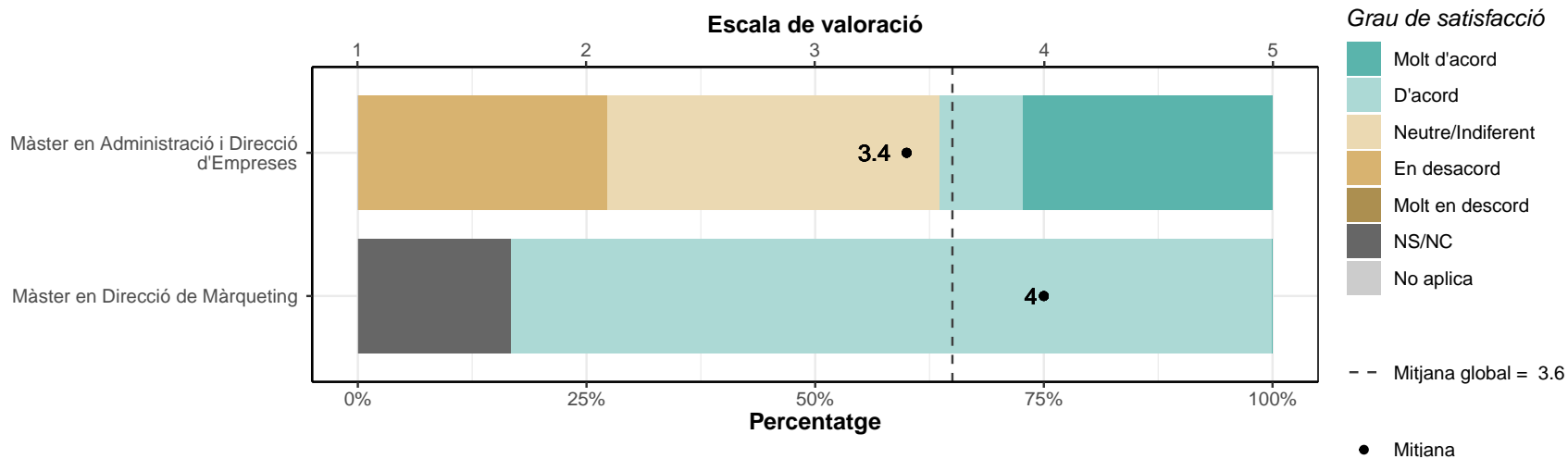
Estic satisfet/a amb les pràctiques externes.

	1		2		3		4		5		NS/NC		No aplica		Mitjana	Desv. Tipus
	n	%	n	%	n	%	n	%	n	%	n	%	n	%		
Màster en Administració i Direcció d'Empreses	2	18.2	1	9.1	1	9.1	0	0	0	0	0	0	7	63.6	1.8	0.96
Màster en Direcció de Màrqueting	1	16.7	0	0	0	0	0	0	0	0	4	66.7	1	16.7	1	0
TOTAL	3	17.6	1	5.9	1	5.9	0	0	0	0	4	23.5	8	47.1	1.6	0.89



Estic satisfet/a amb el TFM.

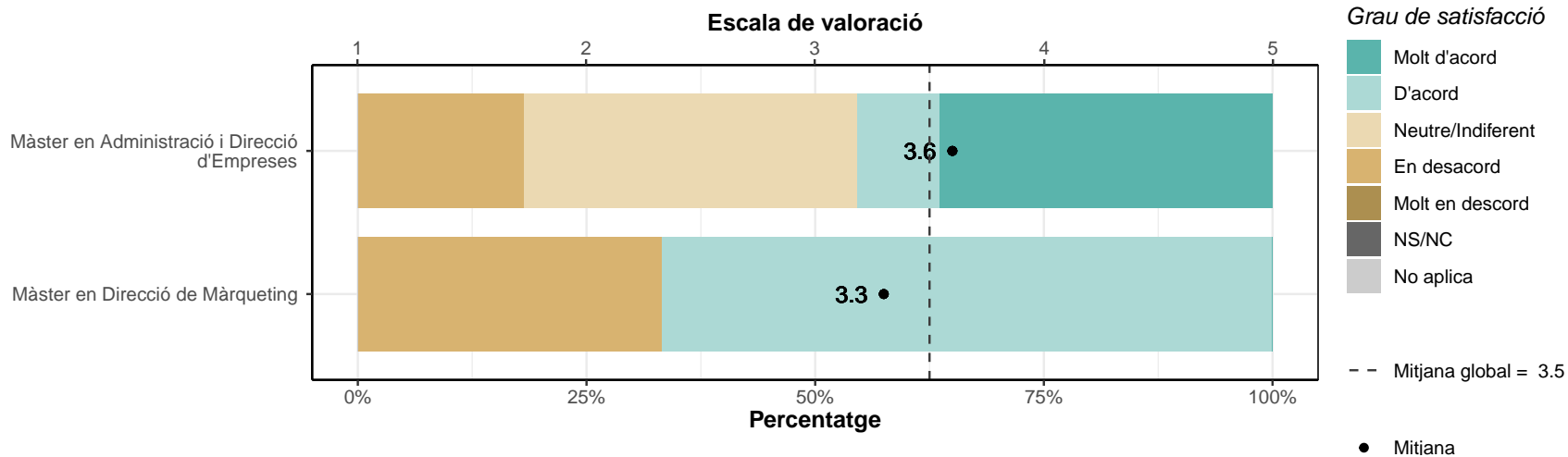
	1		2		3		4		5		NS/NC		No aplica		Mitjana	Desv. Tipus
	n	%	n	%	n	%	n	%	n	%	n	%	n	%		
Màster en Administració i Direcció d'Empreses	0	0	3	27.3	4	36.4	1	9.1	3	27.3	0	0	0	0	3.4	1.21
Màster en Direcció de Màrqueting	0	0	0	0	0	0	5	83.3	0	0	1	16.7	0	0	4	0
TOTAL	0	0	3	17.6	4	23.5	6	35.3	3	17.6	1	5.9	0	0	3.6	1.03



4.4. Serveis univeritaris

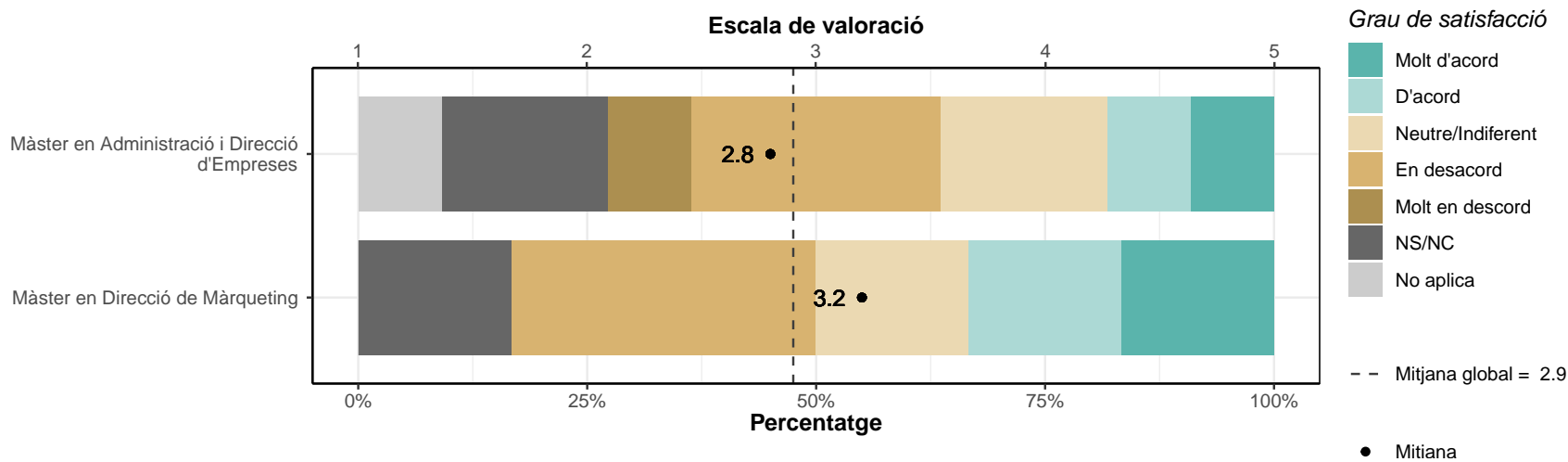
Les instal·lacions i els recursos especialitzats (aules, laboratoris, equips informàtics, biblioteca, equipaments de recerca, etc.) han estat adequats.

	1		2		3		4		5		NS/NC		No aplica		Mitjana	Desv. Tipus
	n	%	n	%	n	%	n	%	n	%	n	%	n	%		
Màster en Administració i Direcció d'Empreses	0	0	2	18.2	4	36.4	1	9.1	4	36.4	0	0	0	0	3.6	1.21
Màster en Direcció de Màrqueting	0	0	2	33.3	0	0	4	66.7	0	0	0	0	0	0	3.3	1.03
TOTAL	0	0	4	23.5	4	23.5	5	29.4	4	23.5	0	0	0	0	3.5	1.12



El màster m'ha donat oportunitats d'accedir a una comunitat de recerca i/o professional.

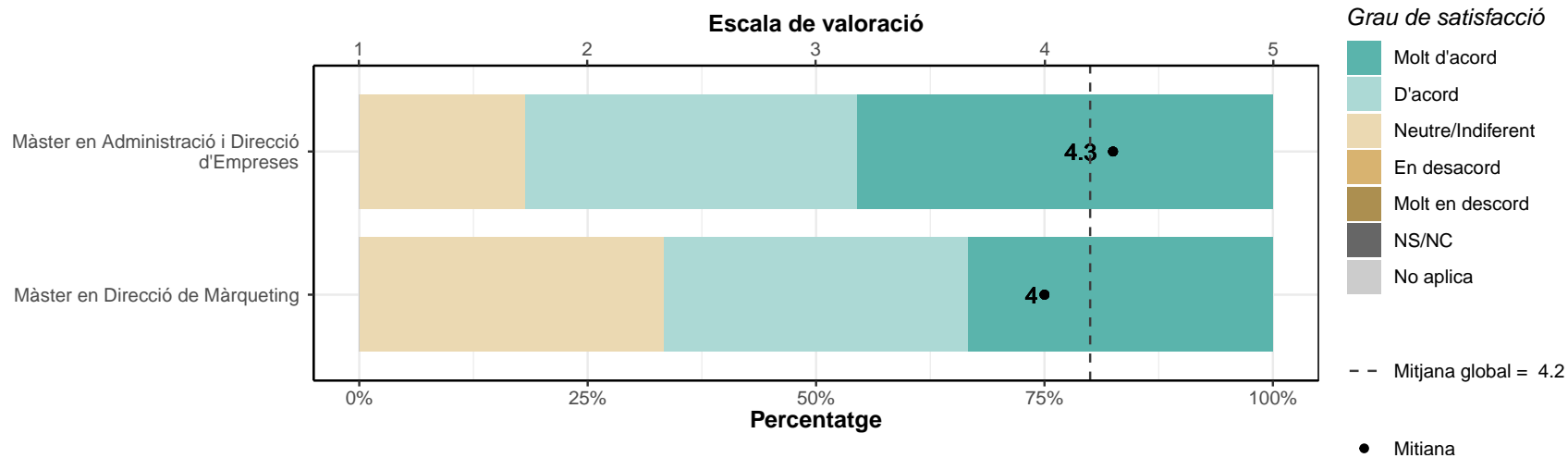
	1		2		3		4		5		NS/NC		No aplica		Mitjana	Desv. Tipus
	n	%	n	%	n	%	n	%	n	%	n	%	n	%		
Màster en Administració i Direcció d'Empreses	1	9.1	3	27.3	2	18.2	1	9.1	1	9.1	2	18.2	1	9.1	2.8	1.28
Màster en Direcció de Màrqueting	0	0	2	33.3	1	16.7	1	16.7	1	16.7	1	16.7	0	0	3.2	1.3
TOTAL	1	5.9	5	29.4	3	17.6	2	11.8	2	11.8	3	17.6	1	5.9	2.9	1.26



4.5. Competències

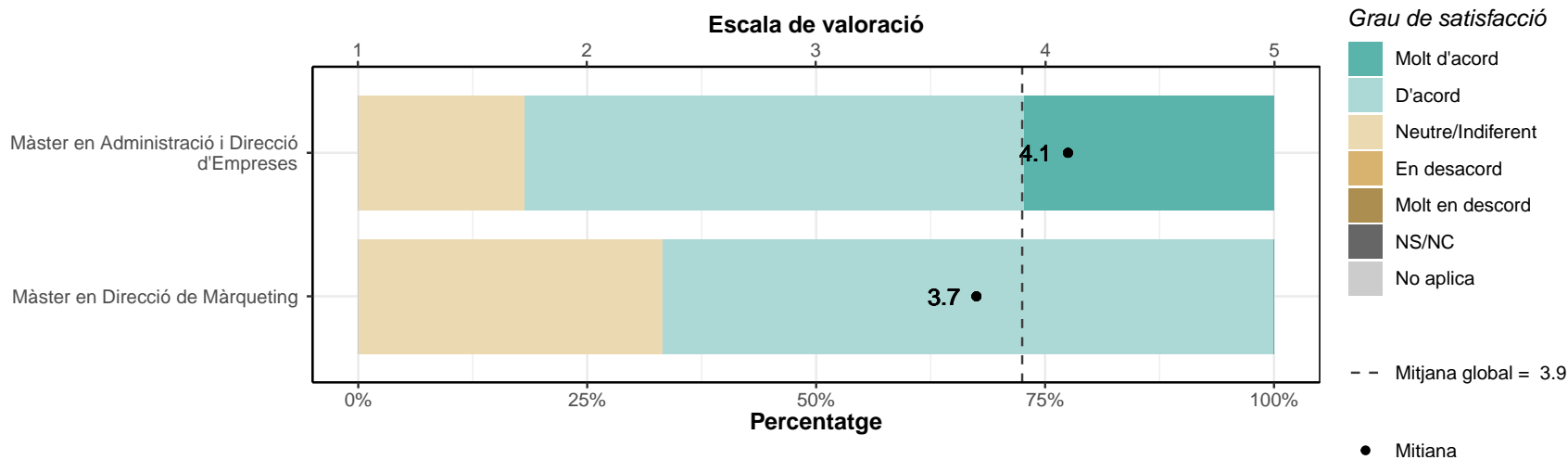
El meu nivell acadèmic d'accés era adient per al seguiment del màster.

	1		2		3		4		5		NS/NC		No aplica		Mitjana	Desv. Tipus
	n	%	n	%	n	%	n	%	n	%	n	%	n	%		
Màster en Administració i Direcció d'Empreses	0	0	0	0	2	18.2	4	36.4	5	45.5	0	0	0	0	4.3	0.79
Màster en Direcció de Màrqueting	0	0	0	0	2	33.3	2	33.3	2	33.3	0	0	0	0	4	0.89
TOTAL	0	0	0	0	4	23.5	6	35.3	7	41.2	0	0	0	0	4.2	0.81



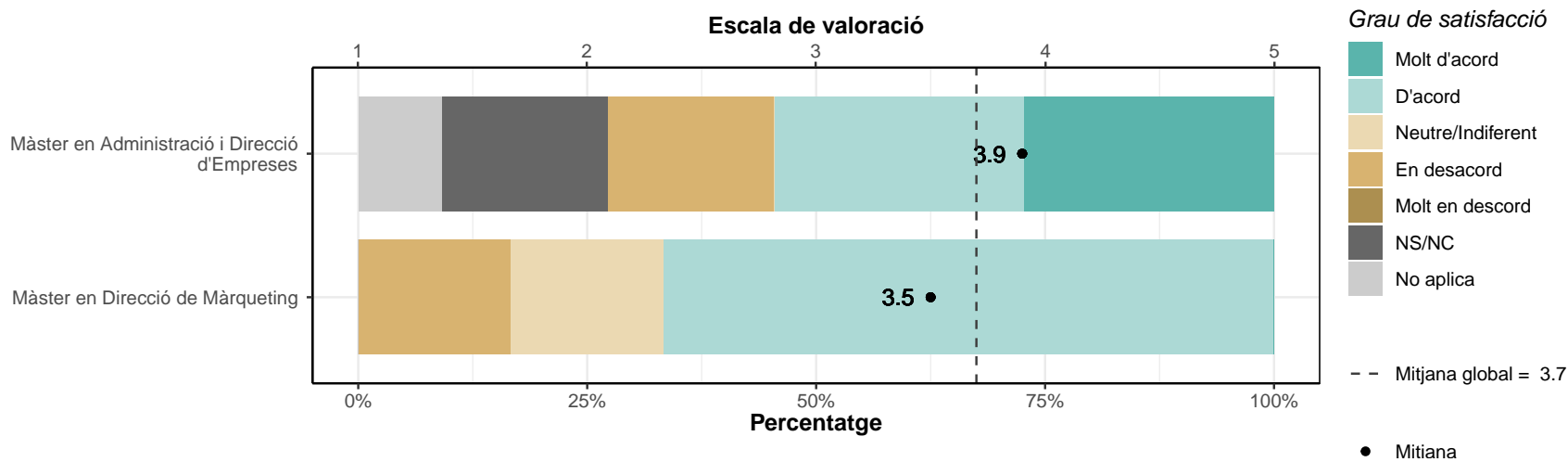
La formació rebuda m'ha permès millorar les meves competències personals (nivell de confiança, aprenentatge autònom, creativitat, resolució de nous problemes, anàlisi crítica, etc.).

	1		2		3		4		5		NS/NC		No aplica		Mitjana	Desv. Tipus
	n	%	n	%	n	%	n	%	n	%	n	%	n	%		
Màster en Administració i Direcció d'Empreses	0	0	0	0	2	18.2	6	54.5	3	27.3	0	0	0	0	4.1	0.7
Màster en Direcció de Màrqueting	0	0	0	0	2	33.3	4	66.7	0	0	0	0	0	0	3.7	0.52
TOTAL	0	0	0	0	4	23.5	10	58.8	3	17.6	0	0	0	0	3.9	0.66



La formació rebuda m'ha permès millorar les meves capacitats per desenvolupar l'activitat professional.

	1		2		3		4		5		NS/NC		No aplica		Mitjana	Desv. Tipus
	n	%	n	%	n	%	n	%	n	%	n	%	n	%		
Màster en Administració i Direcció d'Empreses	0	0	2	18.2	0	0	3	27.3	3	27.3	2	18.2	1	9.1	3.9	1.25
Màster en Direcció de Màrqueting	0	0	1	16.7	1	16.7	4	66.7	0	0	0	0	0	0	3.5	0.84
TOTAL	0	0	3	17.6	1	5.9	7	41.2	3	17.6	2	11.8	1	5.9	3.7	1.07



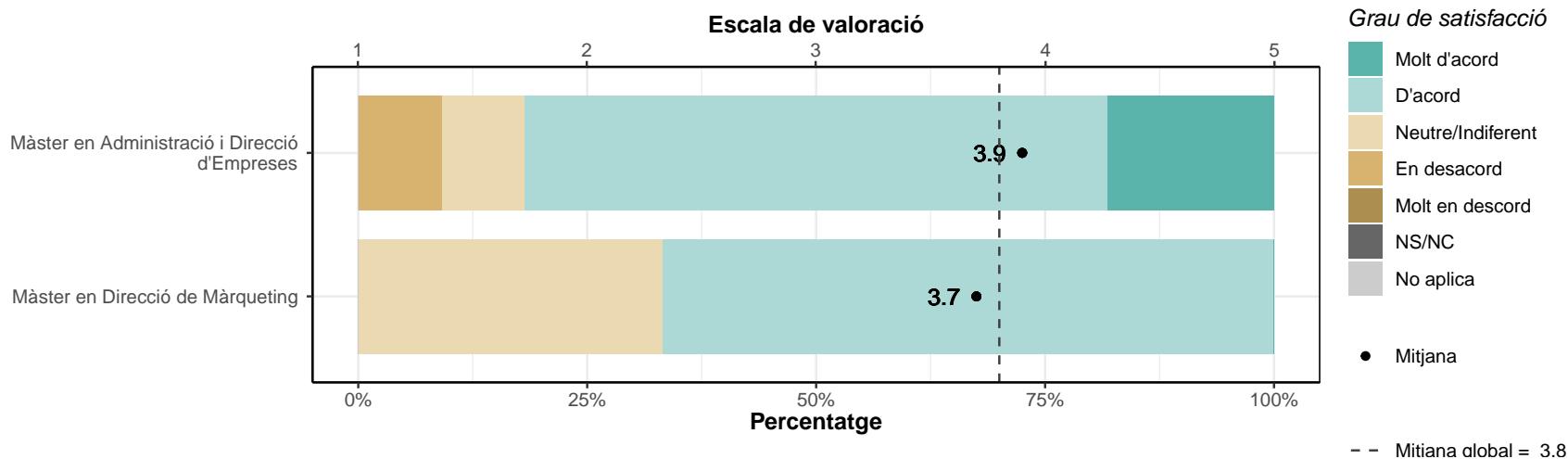
5. Satisfacció general

5.1. Estic satisfet/a amb el màster.

* Escala de valoració: d'1 (molt en desacord) a 5 (molt d'acord), NS/NC (No sap/No contesta), No aplica

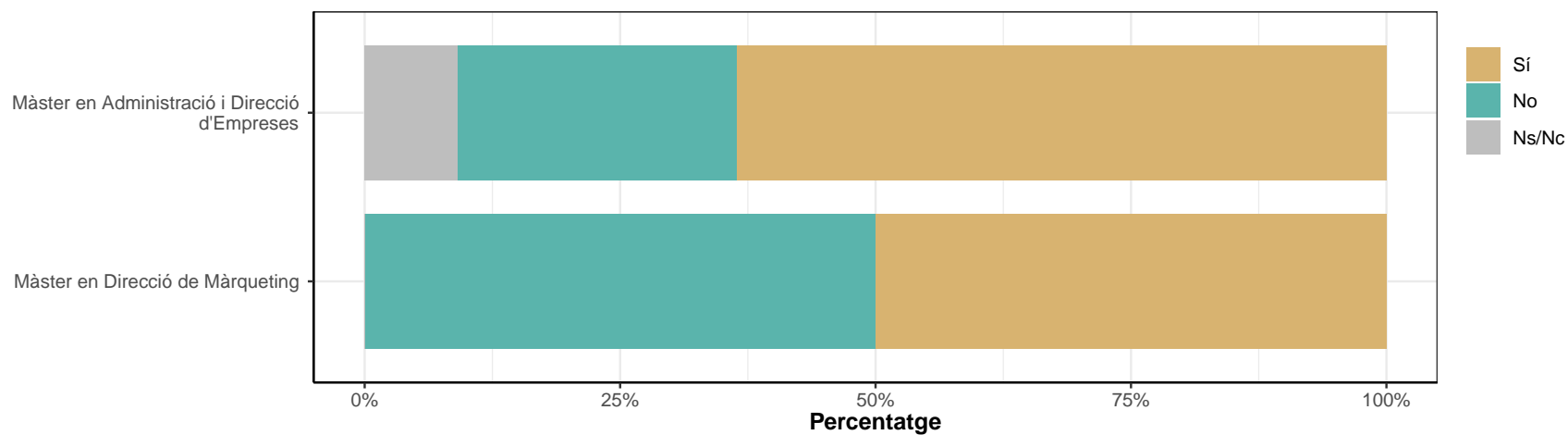
* n: Nombre de respostes

	1		2		3		4		5		NS/NC		No aplica		Mitjana	Desv. Tipus
	n	%	n	%	n	%	n	%	n	%	n	%	n	%		
Màster en Administració i Direcció d'Empreses	0	0	1	9.1	1	9.1	7	63.6	2	18.2	0	0	0	0	3.9	0.83
Màster en Direcció de Màrqueting	0	0	0	0	2	33.3	4	66.7	0	0	0	0	0	0	3.7	0.52
TOTAL	0	0	1	5.9	3	17.6	11	64.7	2	11.8	0	0	0	0	3.8	0.73



5.2. Si tornés a començar, triaria el mateix màster?

	Sí		No		Ns/NC	
	n	%	n	%	n	%
Màster en Administració i Direcció d'Empreses	7	63.6	3	27.3	1	9.1
Màster en Direcció de Màrqueting	3	50	3	50	0	0
TOTAL	10	58.8	6	35.3	1	5.9



5.3. Si tornés a començar, triaria la mateixa universitat?

	Sí		No		Ns/NC	
	n	%	n	%	n	%
Màster en Administració i Direcció d'Empreses	6	54.5	1	9.1	4	36.4
Màster en Direcció de Màrqueting	4	66.7	1	16.7	1	16.7
TOTAL	10	58.8	2	11.8	5	29.4

