



UNIVERSITAT POLITÈCNICA DE CATALUNYA  
BARCELONATECH

Gabinet de Planificació, Avaluació i Qualitat

# Informe de resultats

## Enquesta de satisfacció als titulats/ades de Màster en el Curs 2020-2021

### ESCOLA D'ENGINYERIA DE BARCELONA EST (EEBE)

Gabinet de Planificació, Avaluació i Qualitat (GPAQ)

*Juny del 2022*

## Índex

<b>0. Fitxa Tècnica</b>	<b>2</b>
<b>1. Indica el motiu principal pel qual vas escollir aquest màster</b>	<b>4</b>
<b>2. Has compaginat els estudis amb una feina?</b>	<b>5</b>
<b>3. Has tingut suport econòmic d'algun organisme o empresa per realitzar el màster?</b>	<b>6</b>
<b>4. Valoració global de la titulació</b>	<b>7</b>
4.1. Titulació i pla d'estudis . . . . .	7
4.2. Professorat i sistemes d'avaluació . . . . .	11
4.3. Pràctiques externes i TFM . . . . .	15
4.4. Serveis univèrstaris . . . . .	17
4.5. Competències . . . . .	19
<b>5. Satisfacció general</b>	<b>22</b>
5.1. Estic satisfet/a amb el màster. . . . .	22
5.2. Si tornés a començar, triaria el mateix màster? . . . . .	23
5.3. Si tornés a començar, triaria la mateixa universitat? . . . . .	24

## 0. Fitxa Tècnica

**OBJECTIU:** L'objectiu d'aquesta enquesta és recollir informació sobre la satisfacció dels titulats/ades envers els estudis un cop finalitzats, essent aquesta una visió global necessària per a la millora del programa formatiu. AQU Catalunya ha liderat l'elaboració d'un model d'enquesta comú a totes les universitats catalanes i que permetrà la comparabilitat entre elles.

**REALITZACIÓ DE L'ENQUESTA:** AQU Catalunya

**INICI TREBALL DE CAMP:** 1 de Desembre 2021

**FINAL TREBALL DE CAMP:** 31 de Febrer 2022

**POBLACIÓ:** Estudiantat titulat de màster al curs 2020/21

**CENTRE:** EEBE

Característiques metodològiques	
Instrument	Enquesta
Respostes	14
Població total	59
Percentatge de participació	23.7%
Format	Digital
Periodicitat	Anual
Error mostral	23.1%

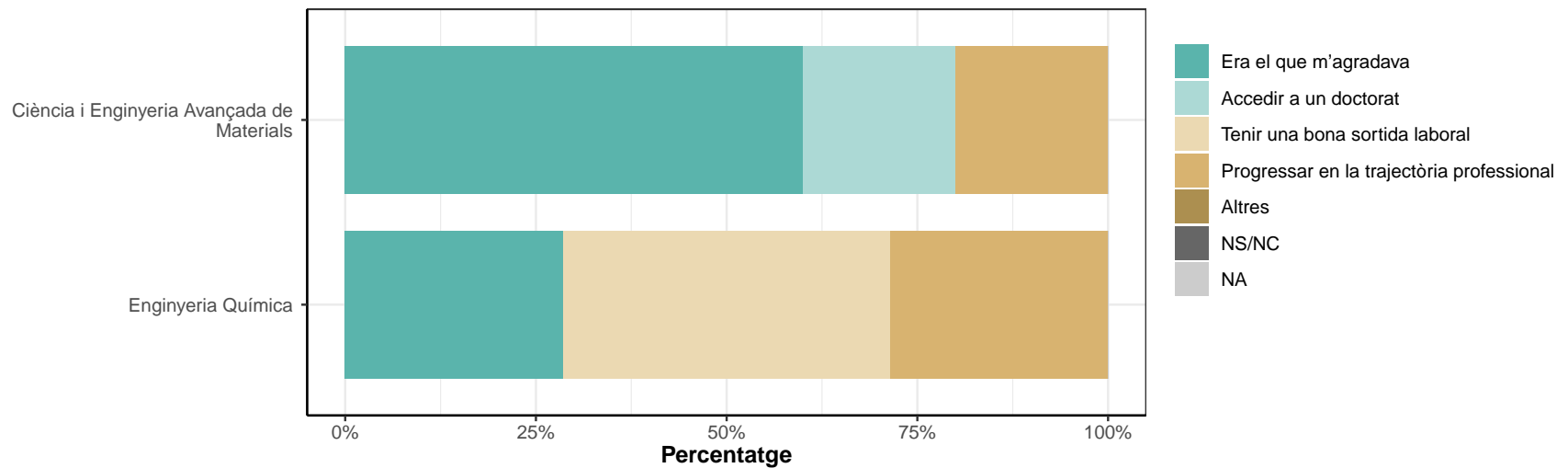
**TAULA DE PARTICIPACIÓ:**

\* No es mostren els resultats de les titulacions que hagin obtingut menys de 3 respostes

Estudis	Dones	%	Homes	%	Respostes	%	Població Total	Error Mostral
Ciència i Enginyeria Avançada de Materials	3	60	2	40	5	50.0	10	32.7%
Ciència i Enginyeria de Materials	1	100	0	0	1	50.0	2	98%
Ciència i Enginyeria de Materials Avançats (AMASE)	1	100	0	0	1	3.1	32	98%
Enginyeria Química	4	57.1	3	42.9	7	46.7	15	28%
<b>TOTAL</b>	<b>9</b>	<b>64.3</b>	<b>5</b>	<b>35.7</b>	<b>14</b>	<b>23.7</b>	<b>59</b>	<b>23.1%</b>

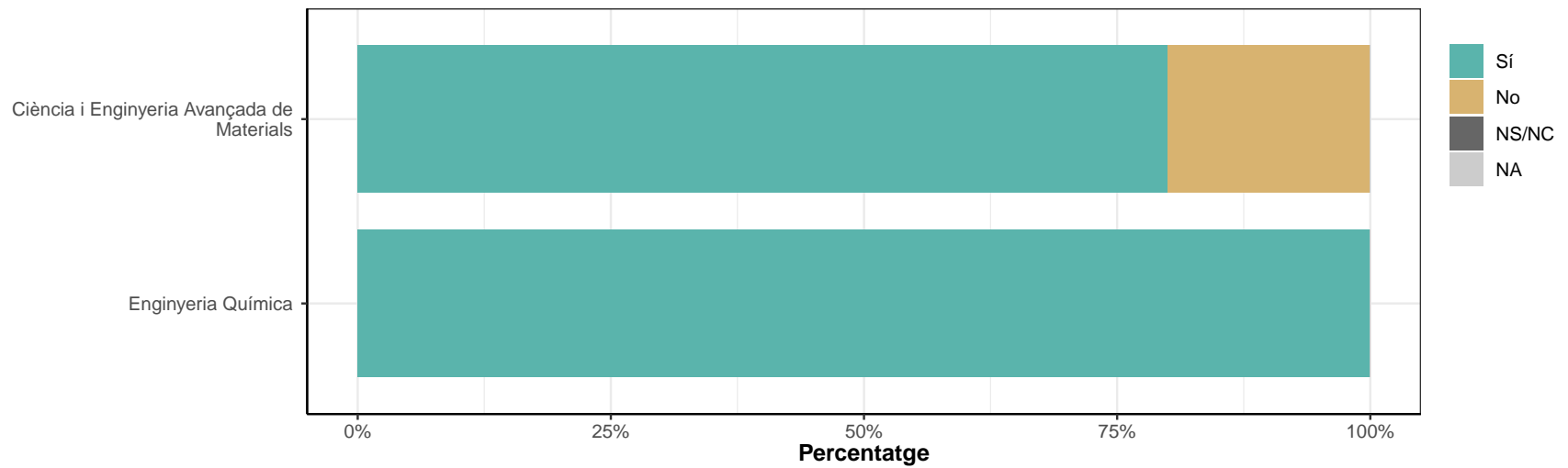
## 1. Indica el motiu principal pel qual vas escollir aquest màster

	Era el que m'agradava		Accedir a un doctorat		Tenir una bona sortida laboral		Progressar en la trajectòria professional		Altres	
	n	%	n	%	n	%	n	%	n	%
Ciència i Enginyeria Avançada de Materials	3	60	1	20	0	0	1	20	0	0
Enginyeria Química	2	28.6	0	0	3	42.9	2	28.6	0	0
TOTAL	5	41.7	1	8.3	3	25	3	25	0	0



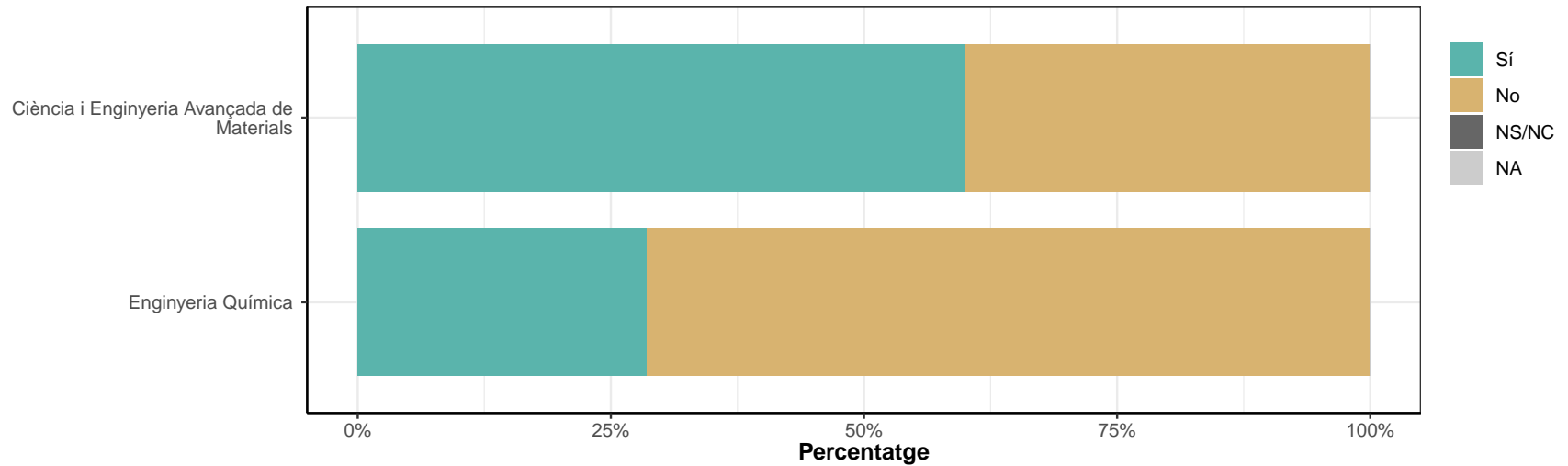
## 2. Has compaginat els estudis amb una feina?

	Sí		No	
	n	%	n	%
Ciència i Enginyeria Avançada de Materials	4	80	1	20
Enginyeria Química	7	100	0	0
TOTAL	11	91.7	1	8.3



### 3. Has tingut suport econòmic d'algun organisme o empresa per realitzar el màster?

	Sí		No	
	n	%	n	%
Ciència i Enginyeria Avançada de Materials	3	60	2	40
Enginyeria Química	2	28.6	5	71.4
<b>TOTAL</b>	<b>5</b>	<b>41.7</b>	<b>7</b>	<b>58.3</b>



## 4. Valoració global de la titulació

### 4.1. Titulació i pla d'estudis

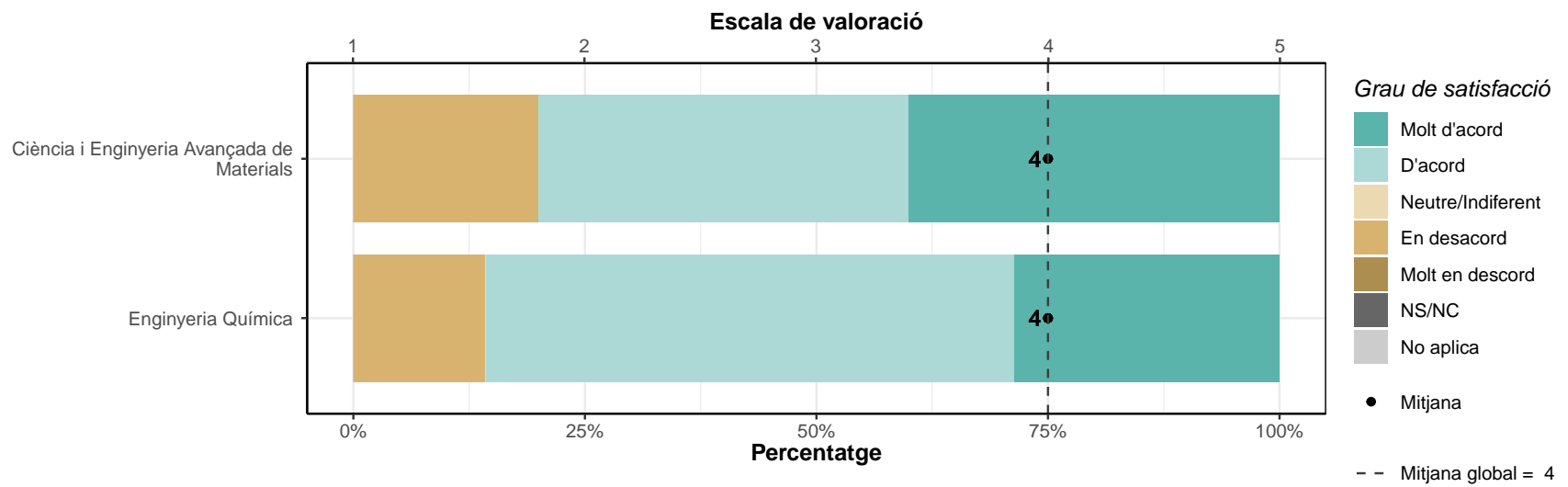
#### La informació pública sobre el màster és accessible, completa i està actualitzada

\* Escala de valoració: d'1 (molt en desacord) a 5 (molt d'acord), NS/NC (No sap/No contesta), No aplica

\* n: Nombre de respostes

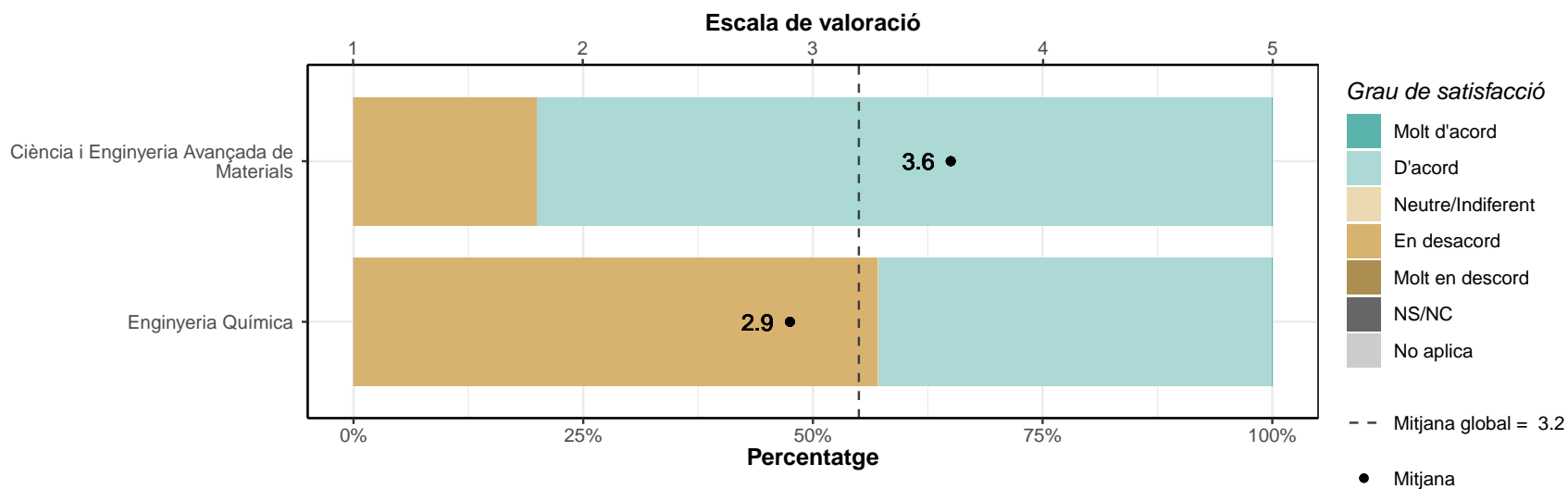
	1		2		3		4		5		NS/NC		No aplica		Mitjana	Desv. Tipus
	n	%	n	%	n	%	n	%	n	%	n	%	n	%		
Ciència i Enginyeria Avançada de Materials	0	0	1	20	0	0	2	40	2	40	0	0	0	0	4	1.22
Enginyeria Química	0	0	1	14.3	0	0	4	57.1	2	28.6	0	0	0	0	4	1
TOTAL	0	0	2	16.7	0	0	6	50	4	33.3	0	0	0	0	4	1.04





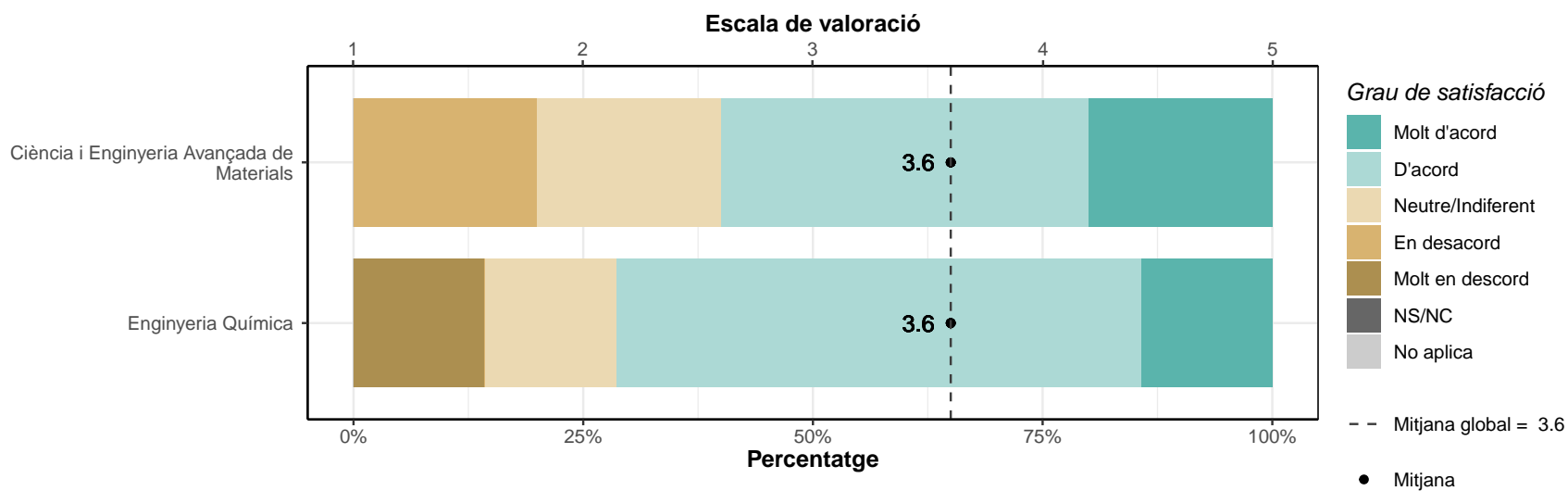
El màster està ben organitzat (estructura, coordinació i seqüenciació d'assignatures, etc.).

	1		2		3		4		5		NS/NC		No aplica		Mitjana	Desv. Tipus
	n	%	n	%	n	%	n	%	n	%	n	%	n	%		
Ciència i Enginyeria Avançada de Materials	0	0	1	20	0	0	4	80	0	0	0	0	0	0	3.6	0.89
Enginyeria Química	0	0	4	57.1	0	0	3	42.9	0	0	0	0	0	0	2.9	1.07
TOTAL	0	0	5	41.7	0	0	7	58.3	0	0	0	0	0	0	3.2	1.03



El contingut de les assignatures (actualització, nivell superior al grau/títol superior, etc.) s'adequa al perfil formatiu del màster.

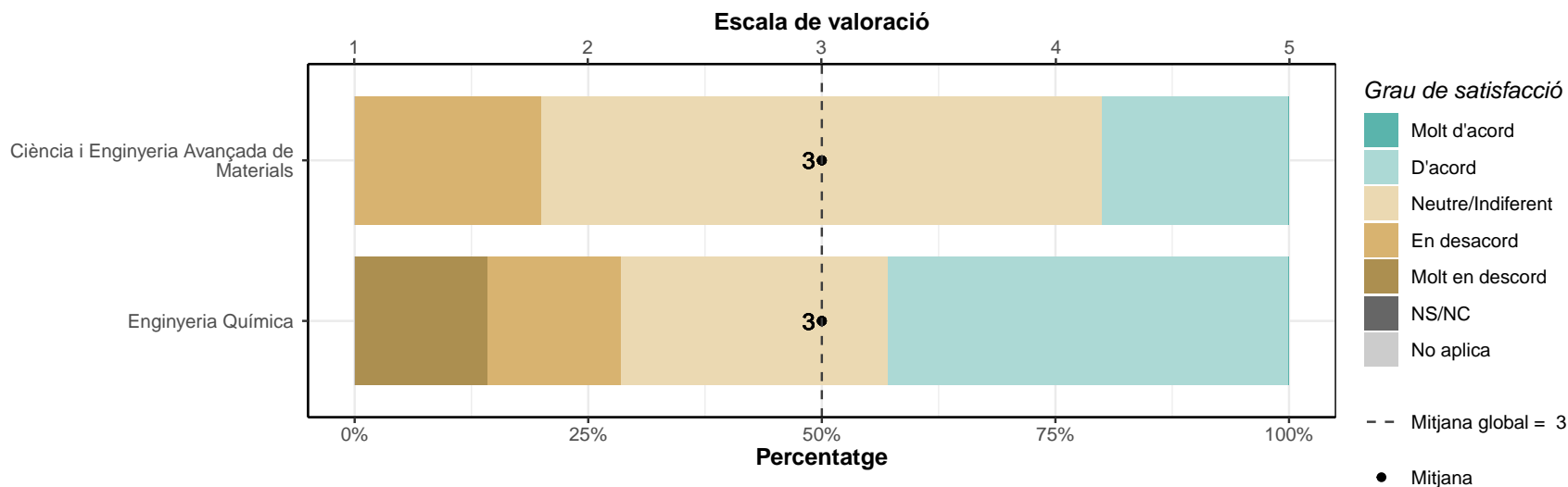
	1		2		3		4		5		NS/NC		No aplica		Mitjana	Desv. Tipus
	n	%	n	%	n	%	n	%	n	%	n	%	n	%		
Ciència i Enginyeria Avançada de Materials	0	0	1	20	1	20	2	40	1	20	0	0	0	0	3.6	1.14
Enginyeria Química	1	14.3	0	0	1	14.3	4	57.1	1	14.3	0	0	0	0	3.6	1.27
<b>TOTAL</b>	<b>1</b>	<b>8.3</b>	<b>1</b>	<b>8.3</b>	<b>2</b>	<b>16.7</b>	<b>6</b>	<b>50</b>	<b>2</b>	<b>16.7</b>	<b>0</b>	<b>0</b>	<b>0</b>	<b>0</b>	<b>3.6</b>	<b>1.16</b>



## 4.2. Professorat i sistemes d'avaluació

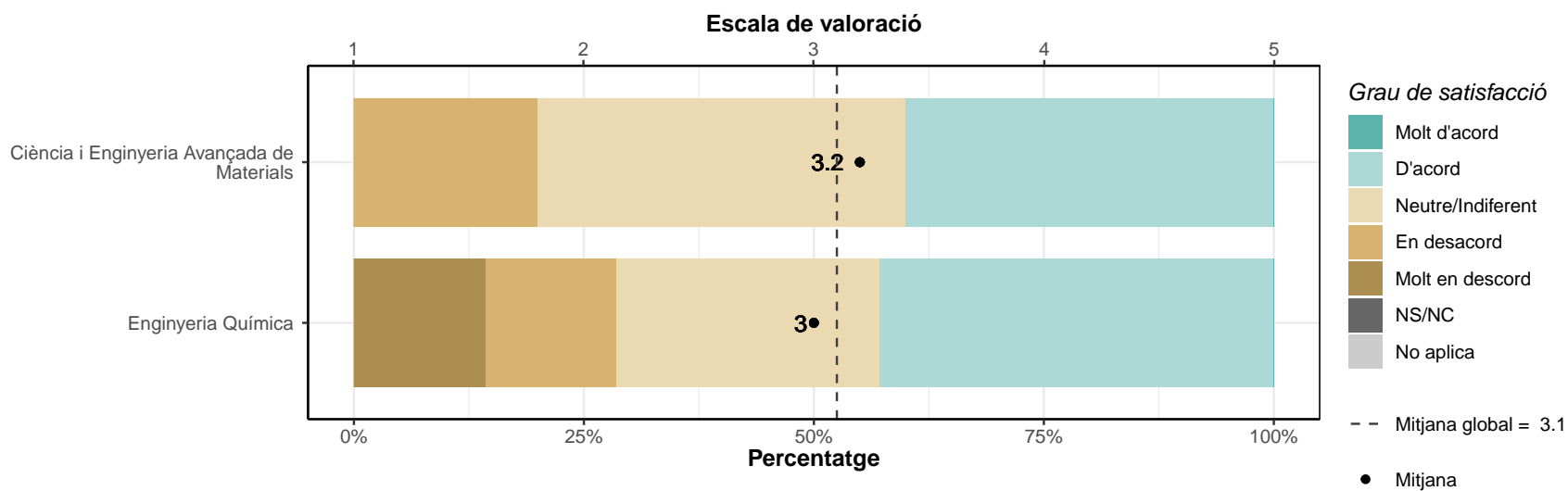
La metodologia docent emprada pel professorat ha afavorit el meu aprenentatge.

	1		2		3		4		5		NS/NC		No aplica		Mitjana	Desv. Tipus
	n	%	n	%	n	%	n	%	n	%	n	%	n	%		
Ciència i Enginyeria Avançada de Materials	0	0	1	20	3	60	1	20	0	0	0	0	0	0	3	0.71
Enginyeria Química	1	14.3	1	14.3	2	28.6	3	42.9	0	0	0	0	0	0	3	1.15
<b>TOTAL</b>	<b>1</b>	<b>8.3</b>	<b>2</b>	<b>16.7</b>	<b>5</b>	<b>41.7</b>	<b>4</b>	<b>33.3</b>	<b>0</b>	<b>0</b>	<b>0</b>	<b>0</b>	<b>0</b>	<b>3</b>	<b>0.95</b>	



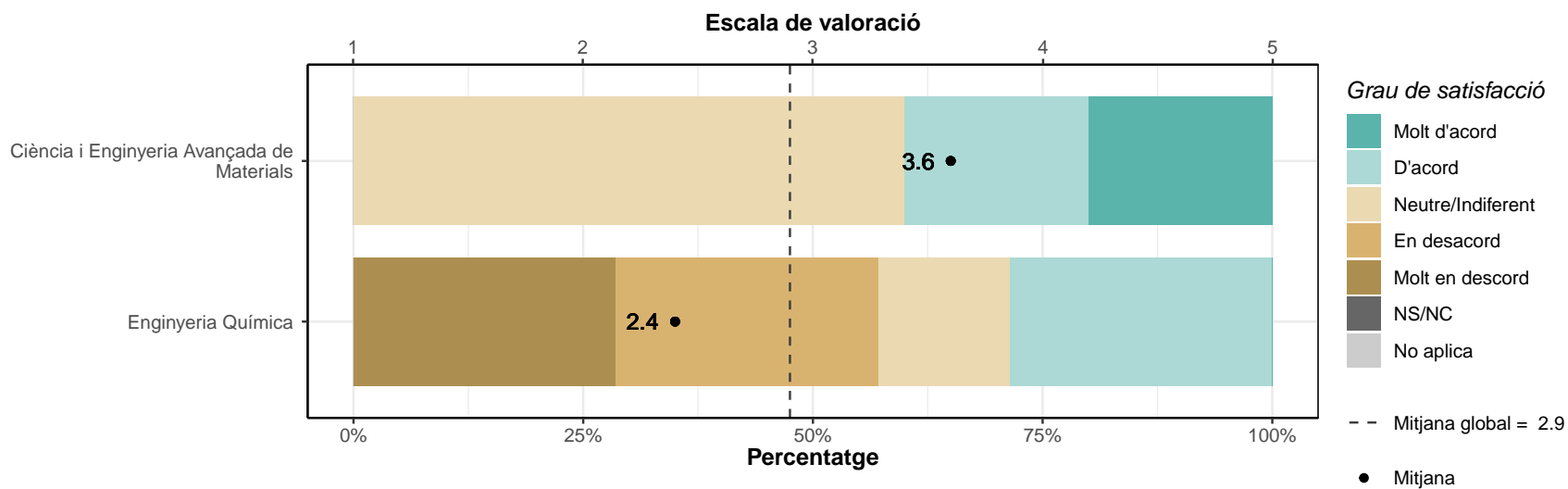
Els sistemes d'avaluació han permès reflectir adequadament el meu aprenentatge.

	1		2		3		4		5		NS/NC		No aplica		Mitjana	Desv. Tipus
	n	%	n	%	n	%	n	%	n	%	n	%	n	%		
Ciència i Enginyeria Avançada de Materials	0	0	1	20	2	40	2	40	0	0	0	0	0	0	3.2	0.84
Enginyeria Química	1	14.3	1	14.3	2	28.6	3	42.9	0	0	0	0	0	0	3	1.15
<b>TOTAL</b>	<b>1</b>	<b>8.3</b>	<b>2</b>	<b>16.7</b>	<b>4</b>	<b>33.3</b>	<b>5</b>	<b>41.7</b>	<b>0</b>	<b>0</b>	<b>0</b>	<b>0</b>	<b>0</b>	<b>3.1</b>	<b>1</b>	



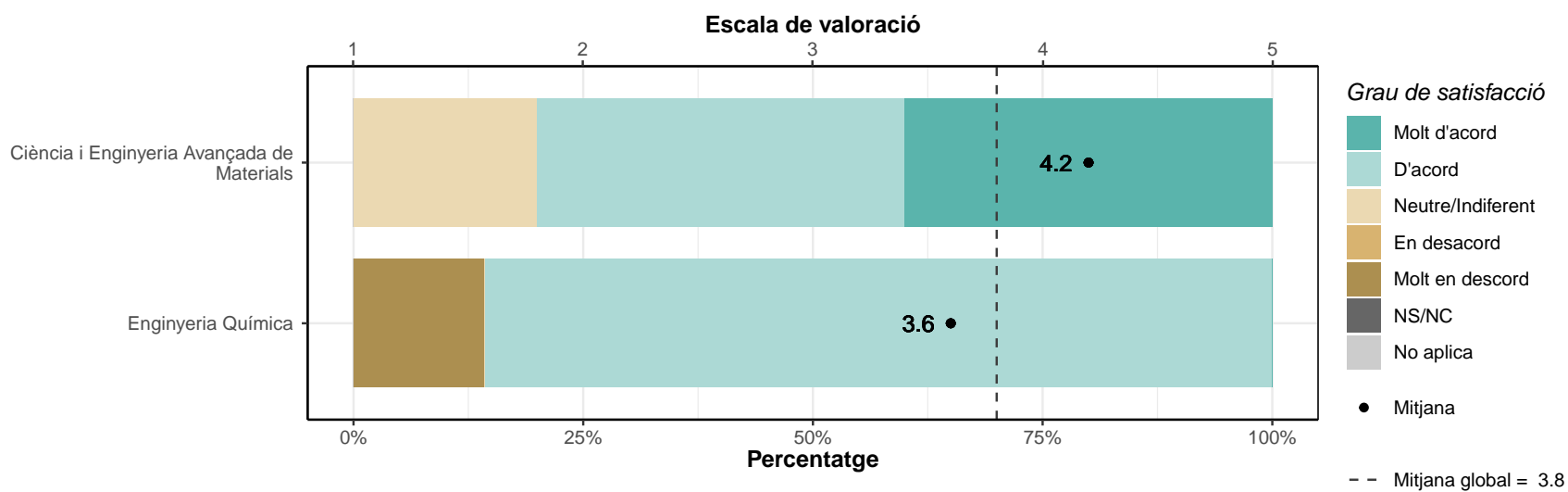
El volum de treball exigít és coherent amb el nombre de crèdits de les assignatures i el TFM.

	1		2		3		4		5		NS/NC		No aplica		Mitjana	Desv. Tipus
	n	%	n	%	n	%	n	%	n	%	n	%	n	%		
Ciència i Enginyeria Avançada de Materials	0	0	0	0	3	60	1	20	1	20	0	0	0	0	3.6	0.89
Enginyeria Química	2	28.6	2	28.6	1	14.3	2	28.6	0	0	0	0	0	0	2.4	1.27
TOTAL	2	16.7	2	16.7	4	33.3	3	25	1	8.3	0	0	0	0	2.9	1.24



## Estic satisfet amb el professorat.

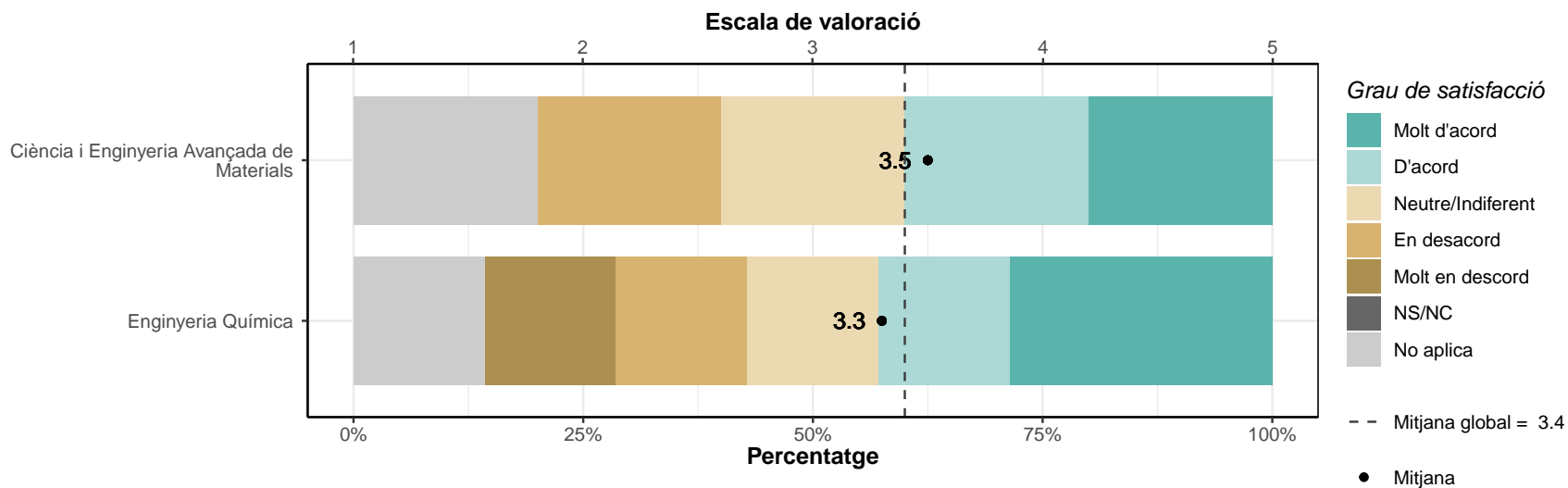
	1		2		3		4		5		NS/NC		No aplica		Mitjana	Desv. Tipus
	n	%	n	%	n	%	n	%	n	%	n	%	n	%		
Ciència i Enginyeria Avançada de Materials	0	0	0	0	1	20	2	40	2	40	0	0	0	0	4.2	0.84
Enginyeria Química	1	14.3	0	0	0	0	6	85.7	0	0	0	0	0	0	3.6	1.13
<b>TOTAL</b>	<b>1</b>	<b>8.3</b>	<b>0</b>	<b>0</b>	<b>1</b>	<b>8.3</b>	<b>8</b>	<b>66.7</b>	<b>2</b>	<b>16.7</b>	<b>0</b>	<b>0</b>	<b>0</b>	<b>0</b>	<b>3.8</b>	<b>1.03</b>



### 4.3. Pràctiques externes i TFM

Estic satisfet/a amb les pràctiques externes.

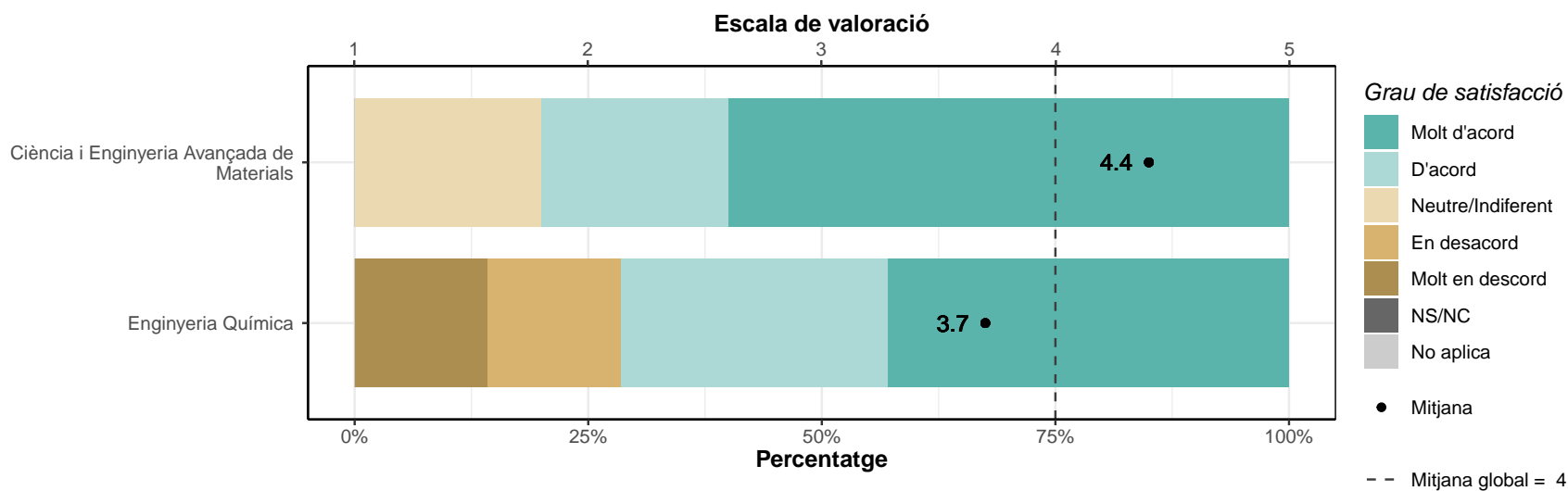
	1		2		3		4		5		NS/NC		No aplica		Mitjana	Desv. Tipus
	n	%	n	%	n	%	n	%	n	%	n	%	n	%		
Ciència i Enginyeria Avançada de Materials	0	0	1	20	1	20	1	20	1	20	0	0	1	20	3.5	1.29
Enginyeria Química	1	14.3	1	14.3	1	14.3	1	14.3	2	28.6	0	0	1	14.3	3.3	1.63
TOTAL	1	8.3	2	16.7	2	16.7	2	16.7	3	25	0	0	2	16.7	3.4	1.43





**Estic satisfet/a amb el TFM.**

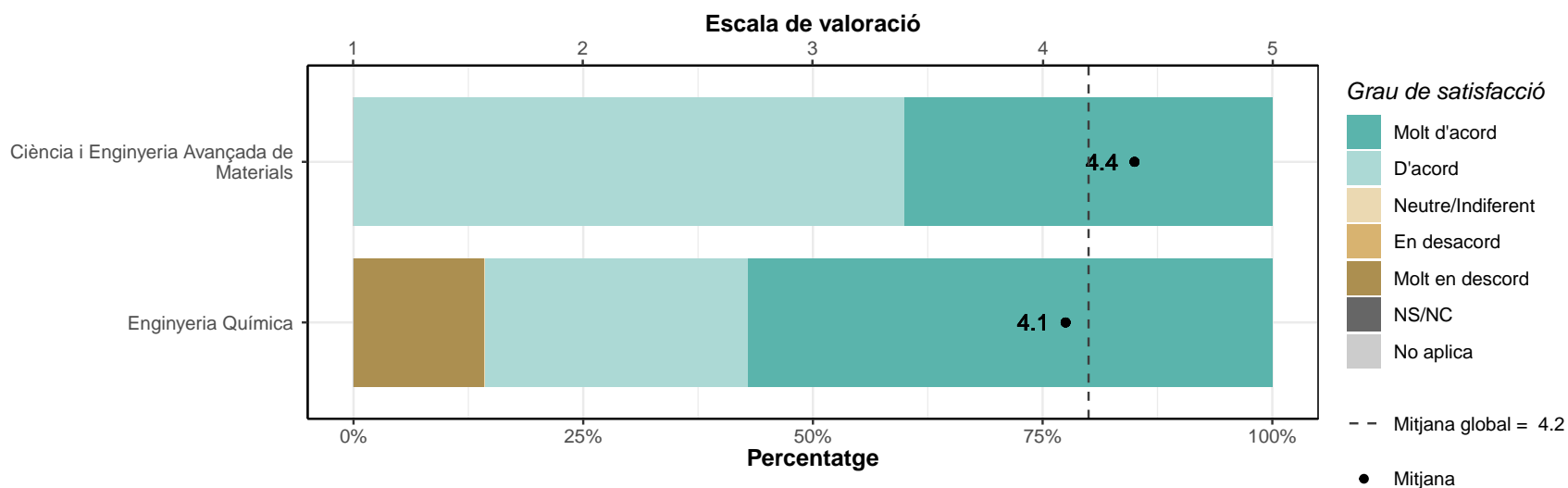
	1		2		3		4		5		NS/NC		No aplica		Mitjana	Desv. Tipus
	n	%	n	%	n	%	n	%	n	%	n	%	n	%		
Ciència i Enginyeria Avançada de Materials	0	0	0	0	1	20	1	20	3	60	0	0	0	0	4.4	0.89
Enginyeria Química	1	14.3	1	14.3	0	0	2	28.6	3	42.9	0	0	0	0	3.7	1.6
<b>TOTAL</b>	<b>1</b>	<b>8.3</b>	<b>1</b>	<b>8.3</b>	<b>1</b>	<b>8.3</b>	<b>3</b>	<b>25</b>	<b>6</b>	<b>50</b>	<b>0</b>	<b>0</b>	<b>0</b>	<b>4</b>	<b>1.35</b>	



#### 4.4. Serveis univeritaris

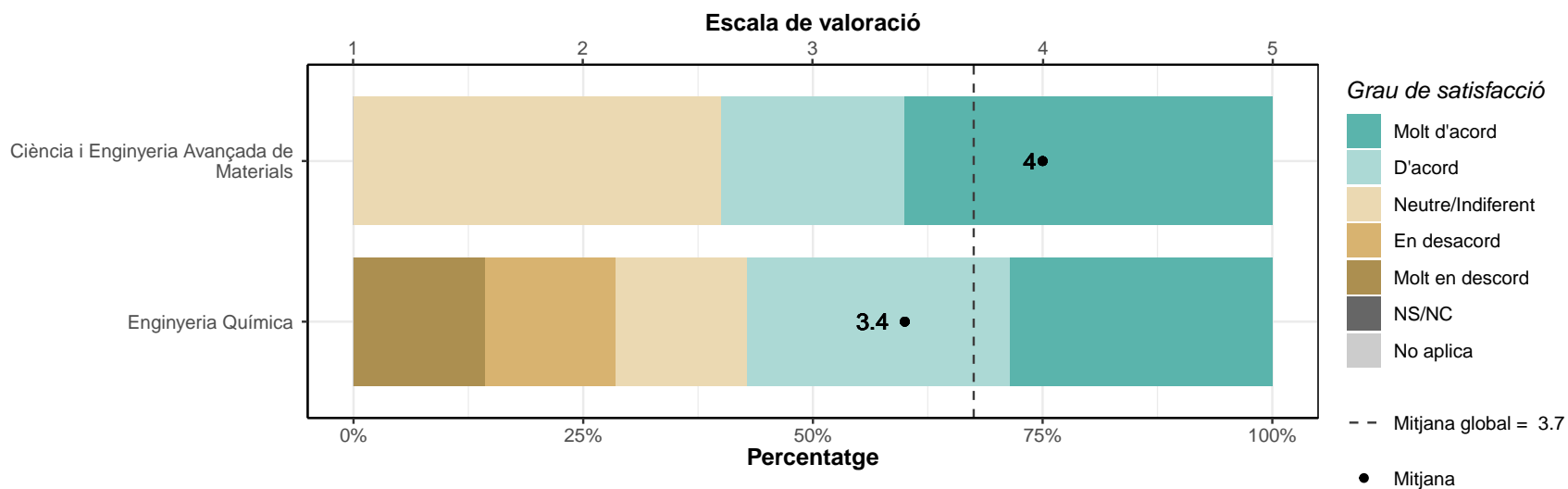
Les instal·lacions i els recursos especialitzats (aules, laboratoris, equips informàtics, biblioteca, equipaments de recerca, etc.) han estat adequats.

	1		2		3		4		5		NS/NC		No aplica		Mitjana	Desv. Tipus
	n	%	n	%	n	%	n	%	n	%	n	%	n	%		
Ciència i Enginyeria Avançada de Materials	0	0	0	0	0	0	3	60	2	40	0	0	0	0	4.4	0.55
Enginyeria Química	1	14.3	0	0	0	0	2	28.6	4	57.1	0	0	0	0	4.1	1.46
<b>TOTAL</b>	<b>1</b>	<b>8.3</b>	<b>0</b>	<b>0</b>	<b>0</b>	<b>0</b>	<b>5</b>	<b>41.7</b>	<b>6</b>	<b>50</b>	<b>0</b>	<b>0</b>	<b>0</b>	<b>0</b>	<b>4.2</b>	<b>1.14</b>



El màster m'ha donat oportunitats d'accedir a una comunitat de recerca i/o professional.

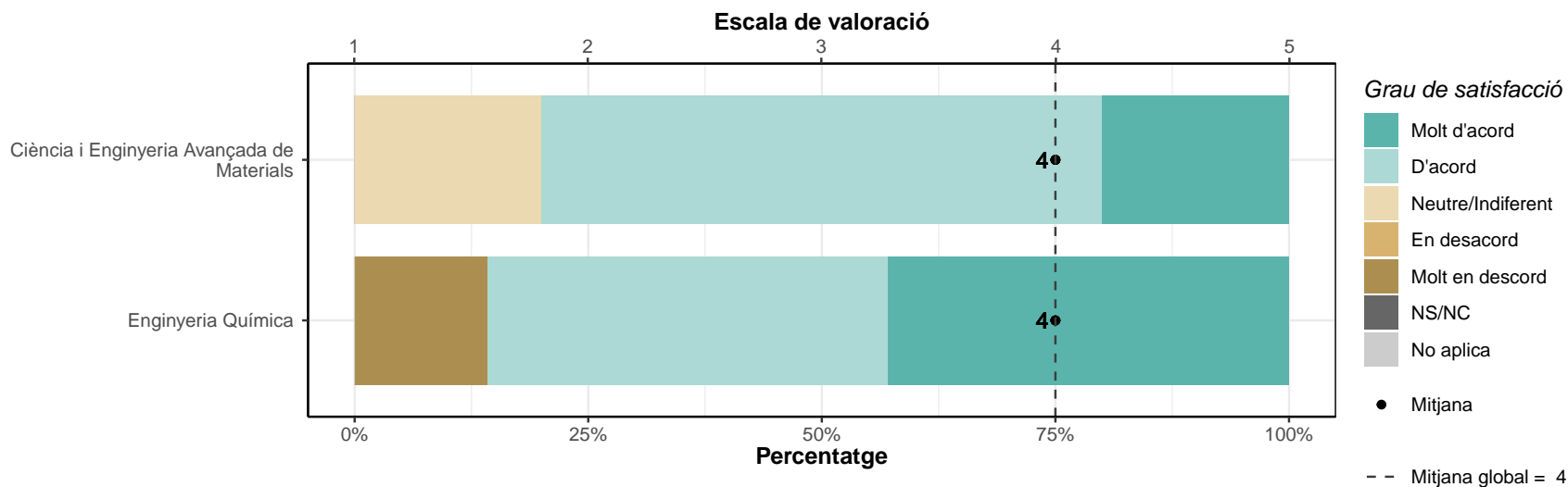
	1		2		3		4		5		NS/NC		No aplica		Mitjana	Desv. Tipus
	n	%	n	%	n	%	n	%	n	%	n	%	n	%		
Ciència i Enginyeria Avançada de Materials	0	0	0	0	2	40	1	20	2	40	0	0	0	0	4	1
Enginyeria Química	1	14.3	1	14.3	1	14.3	2	28.6	2	28.6	0	0	0	0	3.4	1.51
TOTAL	1	8.3	1	8.3	3	25	3	25	4	33.3	0	0	0	0	3.7	1.3



## 4.5. Competències

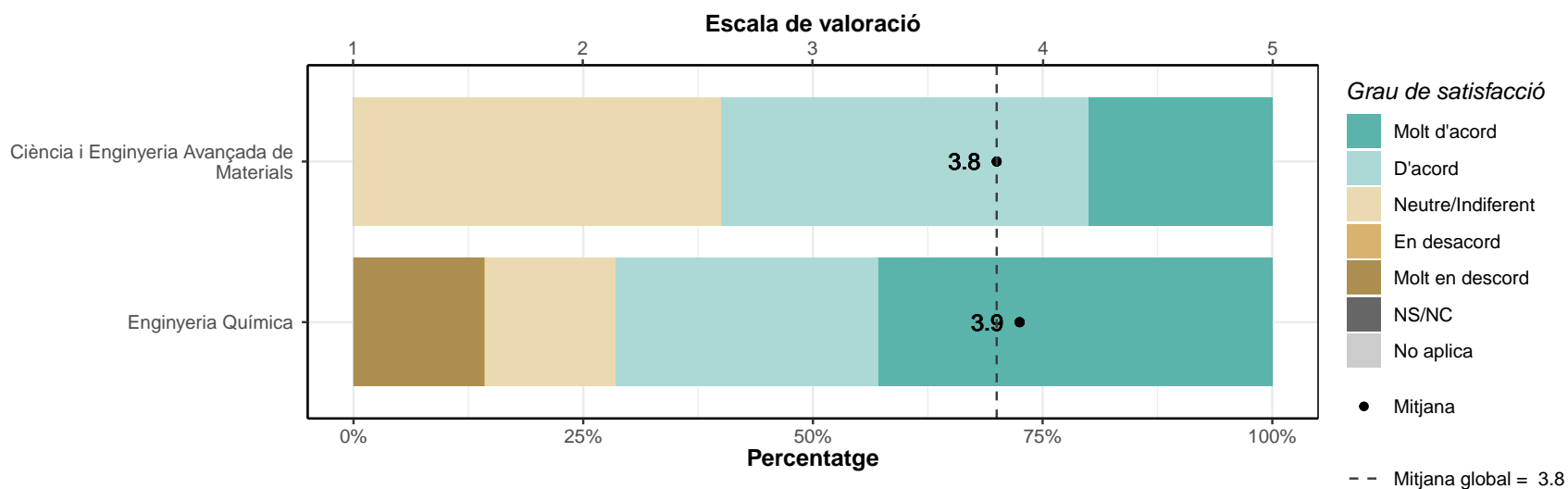
El meu nivell acadèmic d'accés era adient per al seguiment del màster.

	1		2		3		4		5		NS/NC		No aplica		Mitjana	Desv. Tipus
	n	%	n	%	n	%	n	%	n	%	n	%	n	%		
Ciència i Enginyeria Avançada de Materials	0	0	0	0	1	20	3	60	1	20	0	0	0	0	4	0.71
Enginyeria Química	1	14.3	0	0	0	0	3	42.9	3	42.9	0	0	0	0	4	1.41
TOTAL	1	8.3	0	0	1	8.3	6	50	4	33.3	0	0	0	0	4	1.13



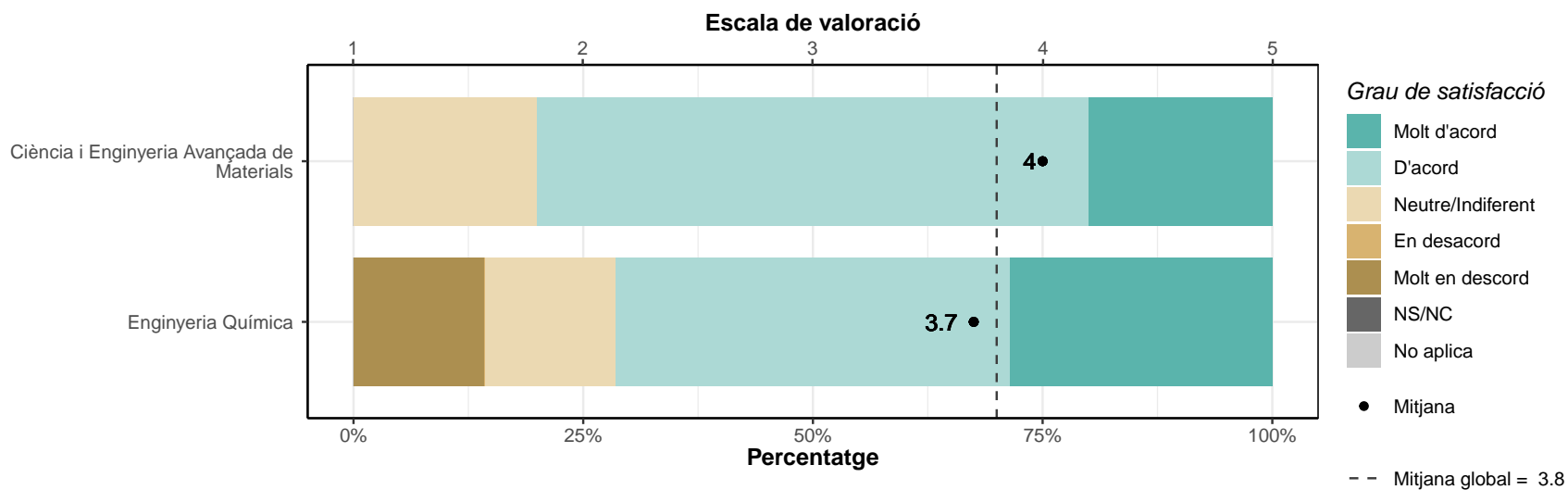
La formació rebuda m'ha permès millorar les meves competències personals (nivell de confiança, aprenentatge autònom, creativitat, resolució de nous problemes, anàlisi crítica, etc.).

	1		2		3		4		5		NS/NC		No aplica		Mitjana	Desv. Tipus
	n	%	n	%	n	%	n	%	n	%	n	%	n	%		
Ciència i Enginyeria Avançada de Materials	0	0	0	0	2	40	2	40	1	20	0	0	0	0	3.8	0.84
Enginyeria Química	1	14.3	0	0	1	14.3	2	28.6	3	42.9	0	0	0	0	3.9	1.46
TOTAL	1	8.3	0	0	3	25	4	33.3	4	33.3	0	0	0	0	3.8	1.19



**La formació rebuda m'ha permès millorar les meves capacitats per desenvolupar l'activitat professional.**

	1		2		3		4		5		NS/NC		No aplica		Mitjana	Desv. Tipus
	n	%	n	%	n	%	n	%	n	%	n	%	n	%		
Ciència i Enginyeria Avançada de Materials	0	0	0	0	1	20	3	60	1	20	0	0	0	0	4	0.71
Enginyeria Química	1	14.3	0	0	1	14.3	3	42.9	2	28.6	0	0	0	0	3.7	1.38
<b>TOTAL</b>	<b>1</b>	<b>8.3</b>	<b>0</b>	<b>0</b>	<b>2</b>	<b>16.7</b>	<b>6</b>	<b>50</b>	<b>3</b>	<b>25</b>	<b>0</b>	<b>0</b>	<b>0</b>	<b>3.8</b>	<b>1.11</b>	

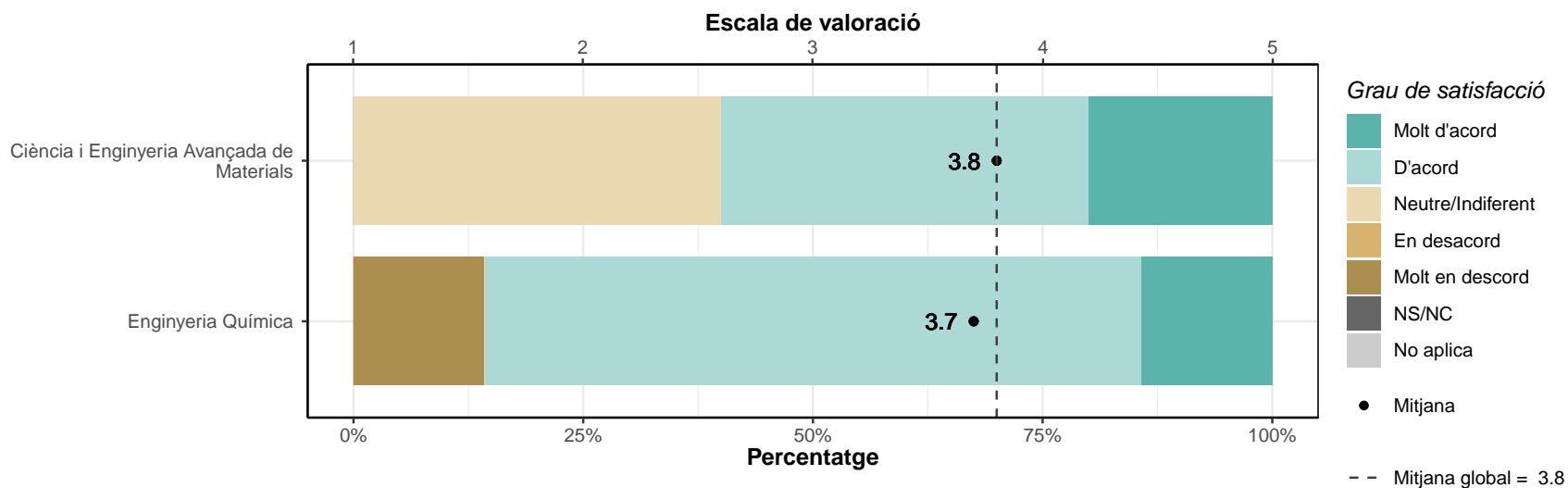


## 5. Satisfacció general

### 5.1. Estic satisfet/a amb el màster.

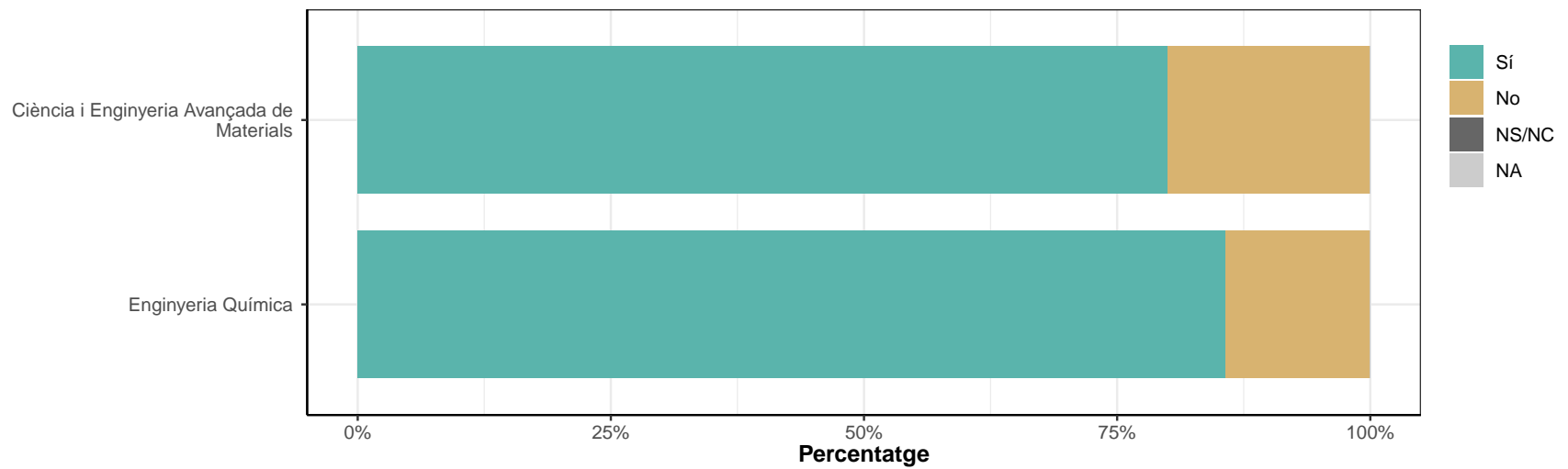
\* Escala de valoració: d'1 (molt en desacord) a 5 (molt d'acord), NS/NC (No sap/No contesta), No aplica

	1		2		3		4		5		NS/NC		No aplica		Mitjana	Desv. Tipus
	n	%	n	%	n	%	n	%	n	%	n	%	n	%		
Ciència i Enginyeria Avançada de Materials	0	0	0	0	2	40	2	40	1	20	0	0	0	0	3.8	0.84
Enginyeria Química	1	14.3	0	0	0	0	5	71.4	1	14.3	0	0	0	0	3.7	1.25
<b>TOTAL</b>	<b>1</b>	<b>8.3</b>	<b>0</b>	<b>0</b>	<b>2</b>	<b>16.7</b>	<b>7</b>	<b>58.3</b>	<b>2</b>	<b>16.7</b>	<b>0</b>	<b>0</b>	<b>0</b>	<b>3.8</b>	<b>1.06</b>	



## 5.2. Si tornés a començar, triaria el mateix màster?

	Sí		No	
	n	%	n	%
Ciència i Enginyeria Avançada de Materials	4	80	1	20
Enginyeria Química	6	85.7	1	14.3
TOTAL	10	83.3	2	16.7





### 5.3. Si tornés a començar, triaria la mateixa universitat?

	Sí		No	
	n	%	n	%
Ciència i Enginyeria Avançada de Materials	5	100	0	0
Enginyeria Química	6	85.7	1	14.3
TOTAL	11	91.7	1	8.3

