



UNIVERSITAT POLITÈCNICA DE CATALUNYA
BARCELONATECH

Gabinet de Planificació, Avaluació i Qualitat

Informe de resultats

Enquesta de satisfacció als titulats/ades de Màster en el Curs 2020-2021

ESCOLA POLITÈCNICA SUPERIOR D'ENGINYERIA DE
VILANOVA I LA GELTRÚ
(EPSEVG)

Gabinet de Planificació, Avaluació i Qualitat (GPAQ)

Juny del 2022

Índex

0. Fitxa Tècnica	2
1. Indica el motiu principal pel qual vas escollir aquest màster	4
2. Has compaginat els estudis amb una feina?	5
3. Has tingut suport econòmic d'algun organisme o empresa per realitzar el màster?	6
4. Valoració global de la titulació	7
4.1. Titulació i pla d'estudis	7
4.2. Professorat i sistemes d'avaluació	10
4.3. Pràctiques externes i TFM	14
4.4. Serveis univèrstaris	16
4.5. Competències	18
5. Satisfacció general	21
5.1. Estic satisfet/a amb el màster.	21
5.2. Si tornés a començar, triaria el mateix màster?	22
5.3. Si tornés a començar, triaria la mateixa universitat?	23

0. Fitxa Tècnica

OBJECTIU: L'objectiu d'aquesta enquesta és recollir informació sobre la satisfacció dels titulats/ades envers els estudis un cop finalitzats, essent aquesta una visió global necessària per a la millora del programa formatiu. AQU Catalunya ha liderat l'elaboració d'un model d'enquesta comú a totes les universitats catalanes i que permetrà la comparabilitat entre elles.

REALITZACIÓ DE L'ENQUESTA: AQU Catalunya

INICI TREBALL DE CAMP: 1 de Desembre 2021

FINAL TREBALL DE CAMP: 31 de Febrer 2022

POBLACIÓ: Estudiantat titulat de màster al curs 2020/21

CENTRE: EPSEVG

Característiques metodològiques	
Instrument	Enquesta
Respostes	3
Població total	11
Percentatge de participació	27.3%
Format	Digital
Periodicitat	Anual
Error mostral	50.6%

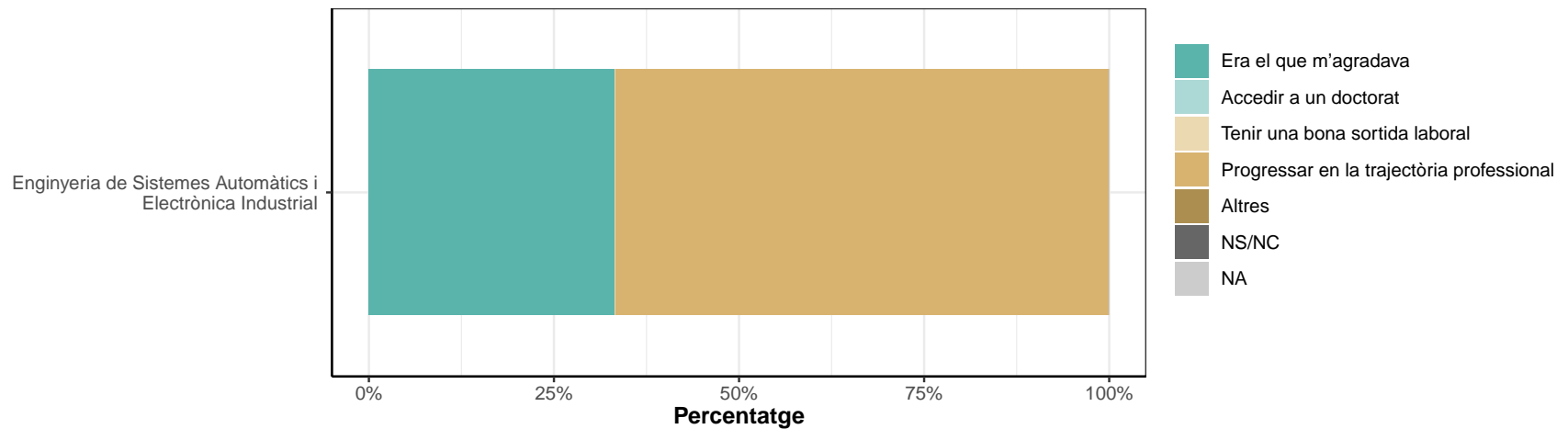
TAULA DE PARTICIPACIÓ:

** No es mostren els resultats de les titulacions que hagin obtingut menys de 3 respostes*

Estudis	Dones	%	Homes	%	Respostes	%	Població Total	Error Mostral
Enginyeria de Sistemes Automàtics i Electrònica Industrial	0	0	3	100	3	27.3	11	50.6%

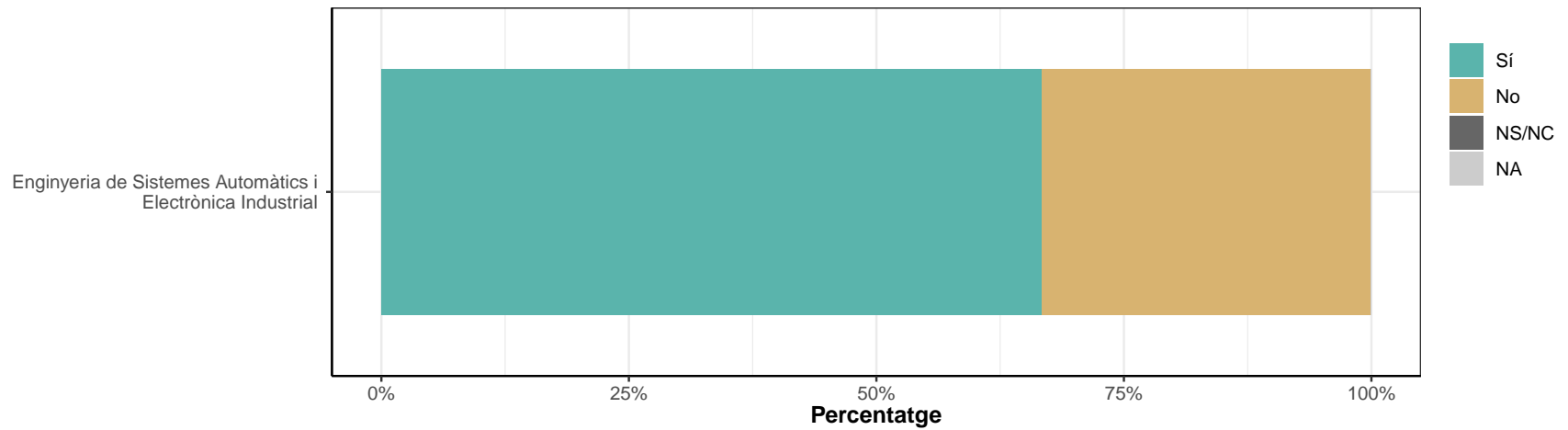
1. Indica el motiu principal pel qual vas escollir aquest màster

	Era el que m'agradava		Accedir a un doctorat		Tenir una bona sortida laboral		Progressar en la trajectòria professional		Altres	
	n	%	n	%	n	%	n	%	n	%
Enginyeria de Sistemes Automàtics i Electrònica Industrial	1	33.3	0	0	0	0	2	66.7	0	0



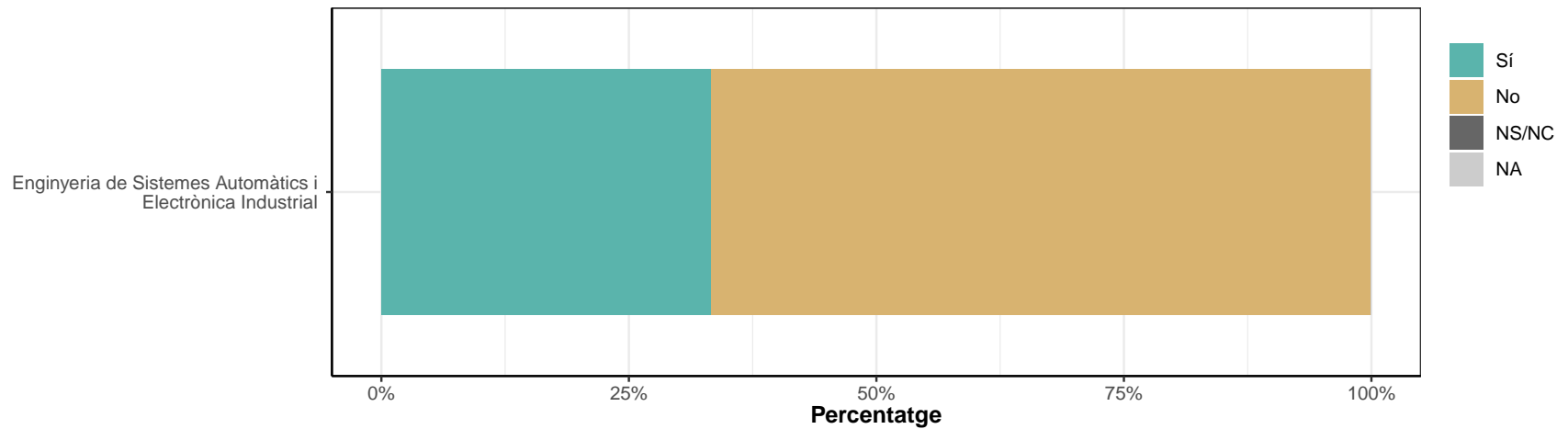
2. Has compaginat els estudis amb una feina?

	Sí		No	
	n	%	n	%
Enginyeria de Sistemes Automàtics i Electrònica Industrial	2	66.7	1	33.3



3. Has tingut suport econòmic d'algun organisme o empresa per realitzar el màster?

	Sí		No	
	n	%	n	%
Enginyeria de Sistemes Automàtics i Electrònica Industrial	1	33.3	2	66.7



4. Valoració global de la titulació

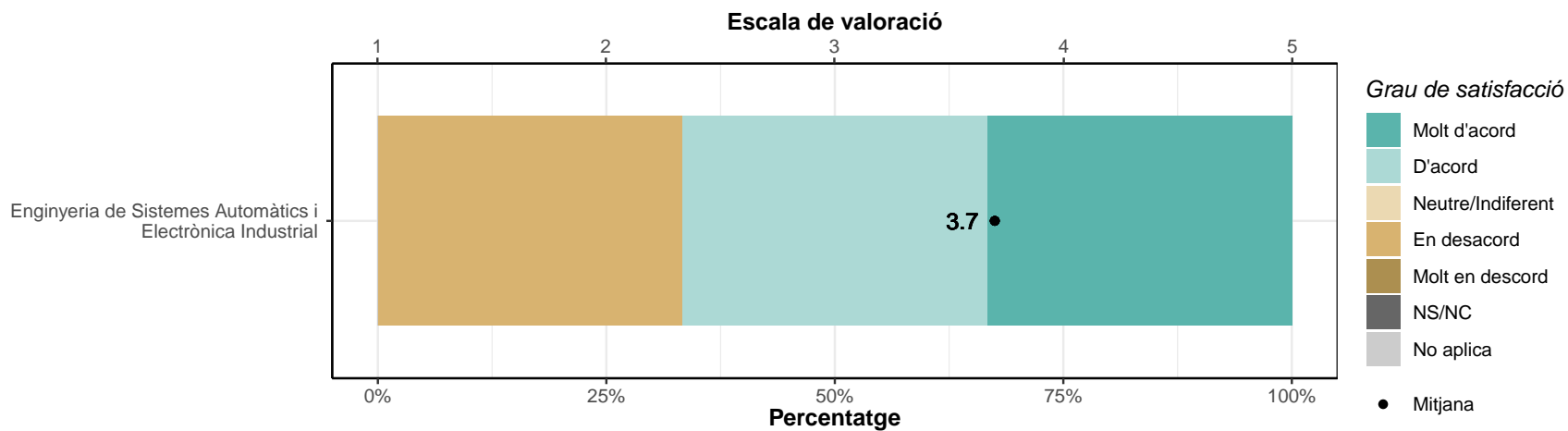
4.1. Titulació i pla d'estudis

La informació pública sobre el màster és accessible, completa i està actualitzada

* Escala de valoració: d'1 (molt en desacord) a 5 (molt d'acord), NS/NC (No sap/No contesta), No aplica

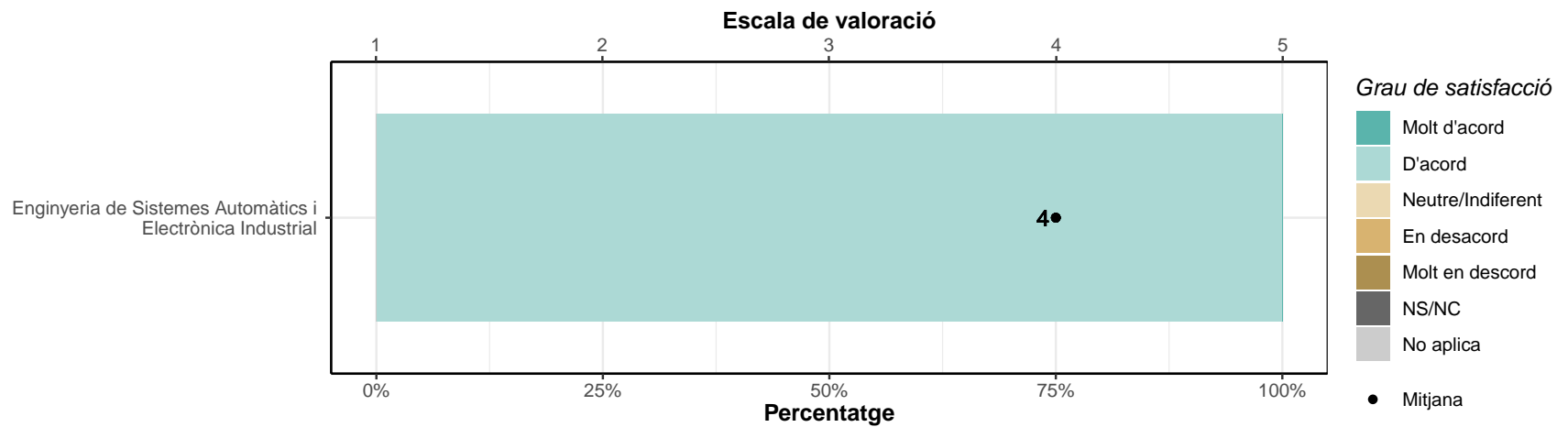
* n: Nombre de respostes

	1		2		3		4		5		NS/NC		No aplica		Mitjana	Desv. Tipus
	n	%	n	%	n	%	n	%	n	%	n	%	n	%		
Enginyeria de Sistemes Automàtics i Electrònica Industrial	0	0	1	33.3	0	0	1	33.3	1	33.3	0	0	0	0	3.7	1.53



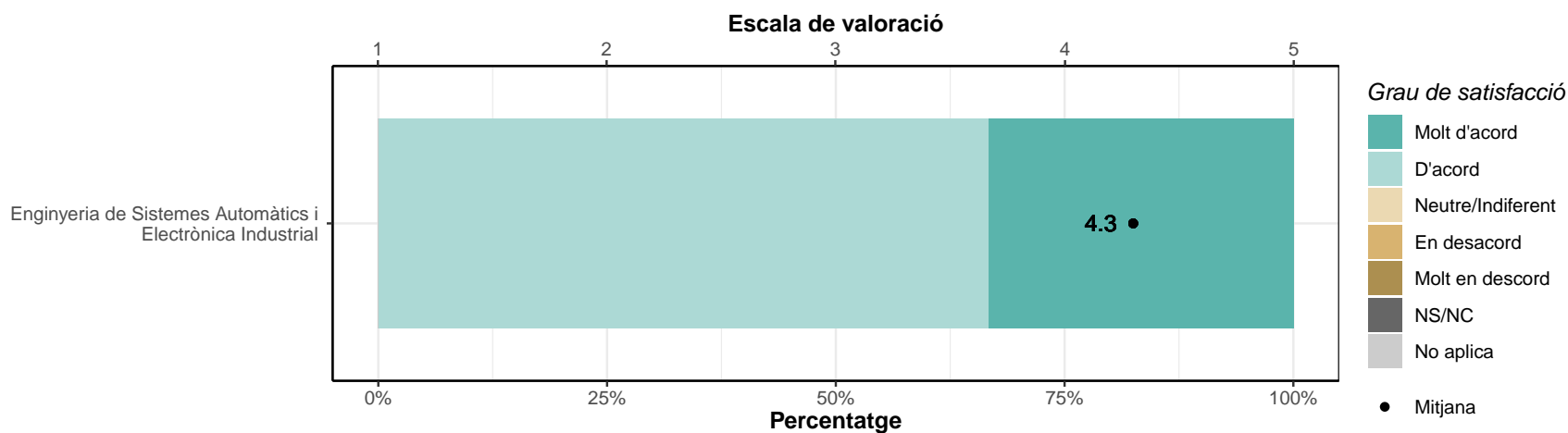
El màster està ben organitzat (estructura, coordinació i seqüenciació d'assignatures, etc.).

	1		2		3		4		5		NS/NC		No aplica		Mitjana	Desv. Tipus
	n	%	n	%	n	%	n	%	n	%	n	%	n	%		
Enginyeria de Sistemes Automàtics i Electrònica Industrial	0	0	0	0	0	0	3	100	0	0	0	0	0	0	4	0



El contingut de les assignatures (actualització, nivell superior al grau/títol superior, etc.) s’adequa al perfil formatiu del màster.

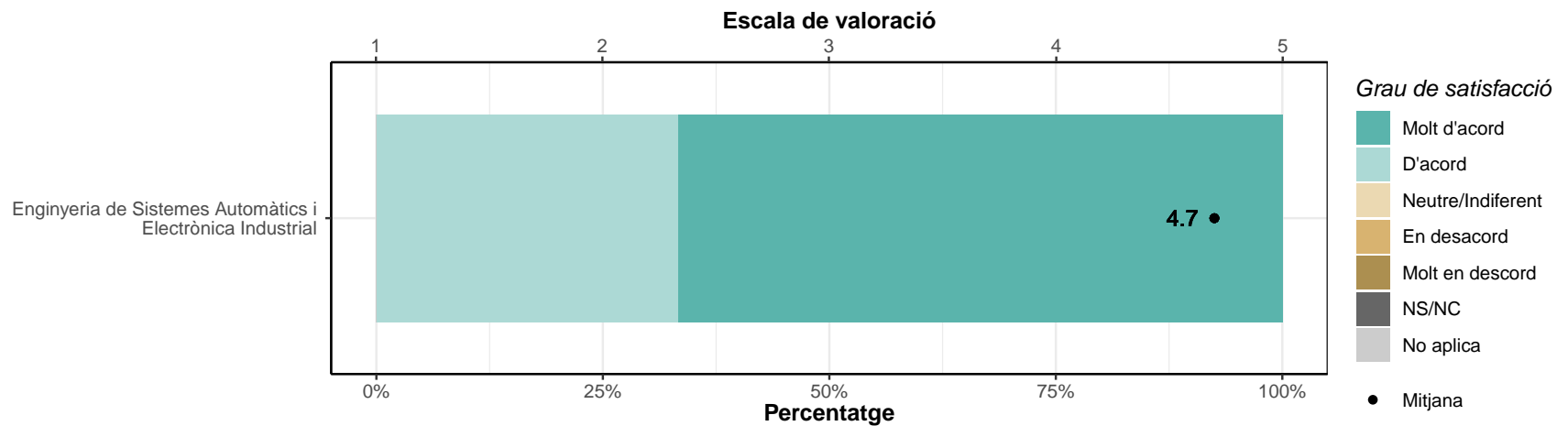
	1		2		3		4		5		NS/NC		No aplica		Mitjana	Desv. Tipus
	n	%	n	%	n	%	n	%	n	%	n	%	n	%		
Enginyeria de Sistemes Automàtics i Electrònica Industrial	0	0	0	0	0	0	2	66.7	1	33.3	0	0	0	0	4.3	0.58



4.2. Professorat i sistemes d'avaluació

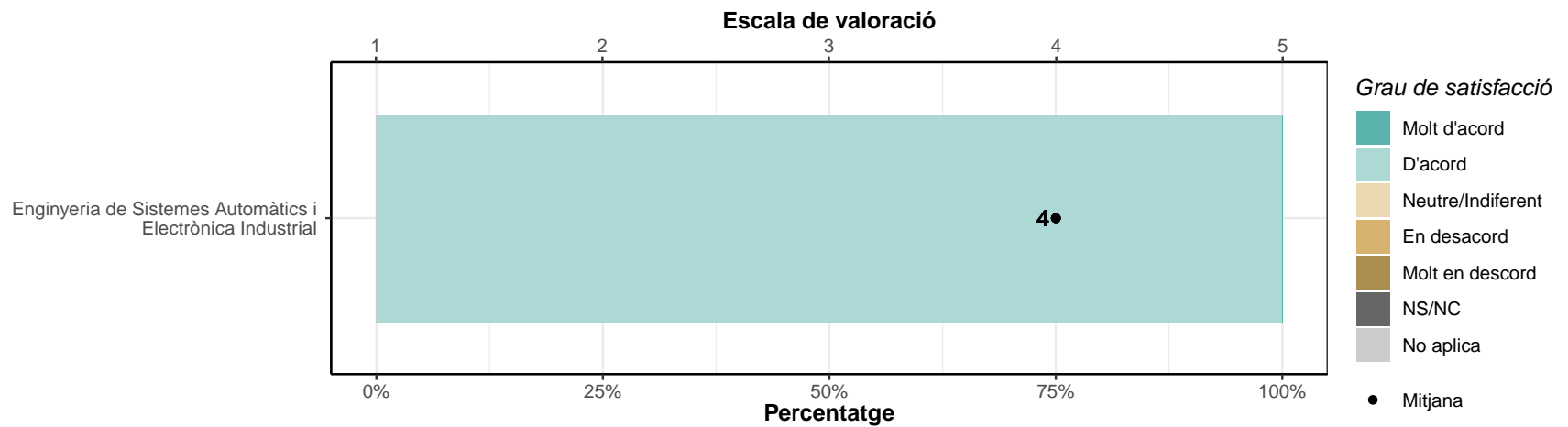
La metodologia docent emprada pel professorat ha afavorit el meu aprenentatge.

	1		2		3		4		5		NS/NC		No aplica		Mitjana	Desv. Tipus
	n	%	n	%	n	%	n	%	n	%	n	%	n	%		
Enginyeria de Sistemes Automàtics i Electrònica Industrial	0	0	0	0	0	0	1	33.3	2	66.7	0	0	0	0	4.7	0.58



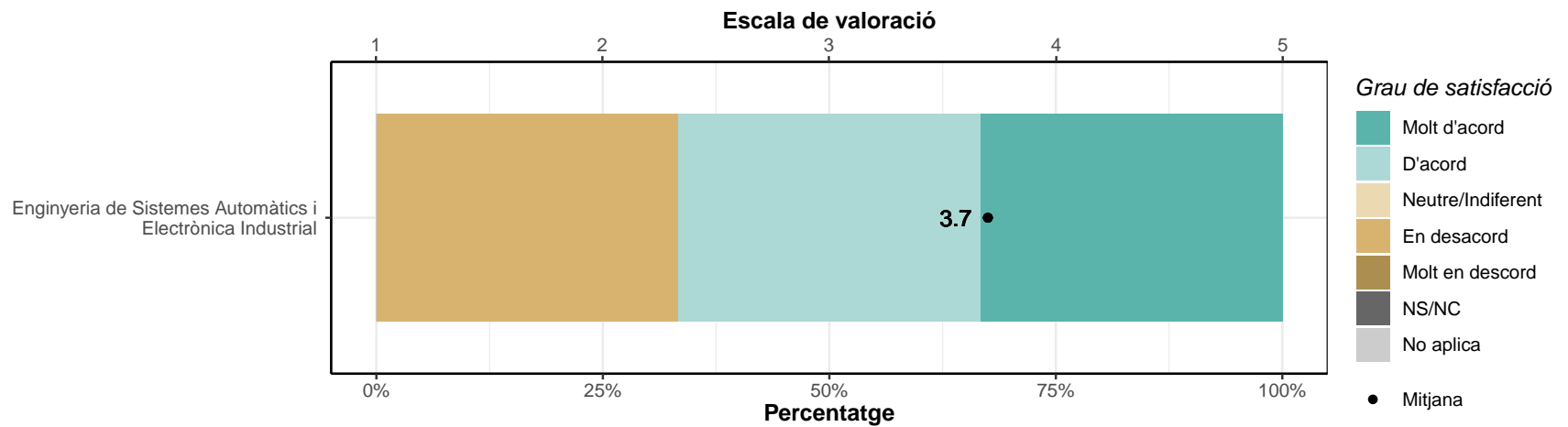
Els sistemes d'avaluació han permès reflectir adequadament el meu aprenentatge.

	1		2		3		4		5		NS/NC		No aplica		Mitjana	Desv. Tipus
	n	%	n	%	n	%	n	%	n	%	n	%	n	%		
Enginyeria de Sistemes Automàtics i Electrònica Industrial	0	0	0	0	0	0	3	100	0	0	0	0	0	0	4	0



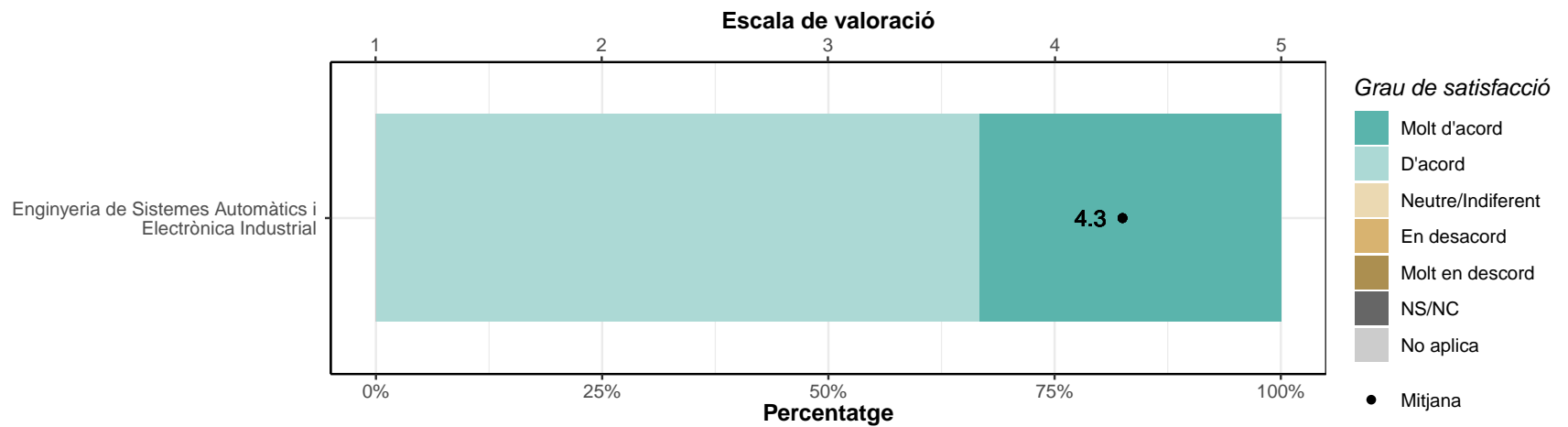
El volum de treball exigít és coherent amb el nombre de crèdits de les assignatures i el TFM.

	1		2		3		4		5		NS/NC		No aplica		Mitjana	Desv. Tipus
	n	%	n	%	n	%	n	%	n	%	n	%	n	%		
Enginyeria de Sistemes Automàtics i Electrònica Industrial	0	0	1	33.3	0	0	1	33.3	1	33.3	0	0	0	0	3.7	1.53



Estic satisfet amb el professorat.

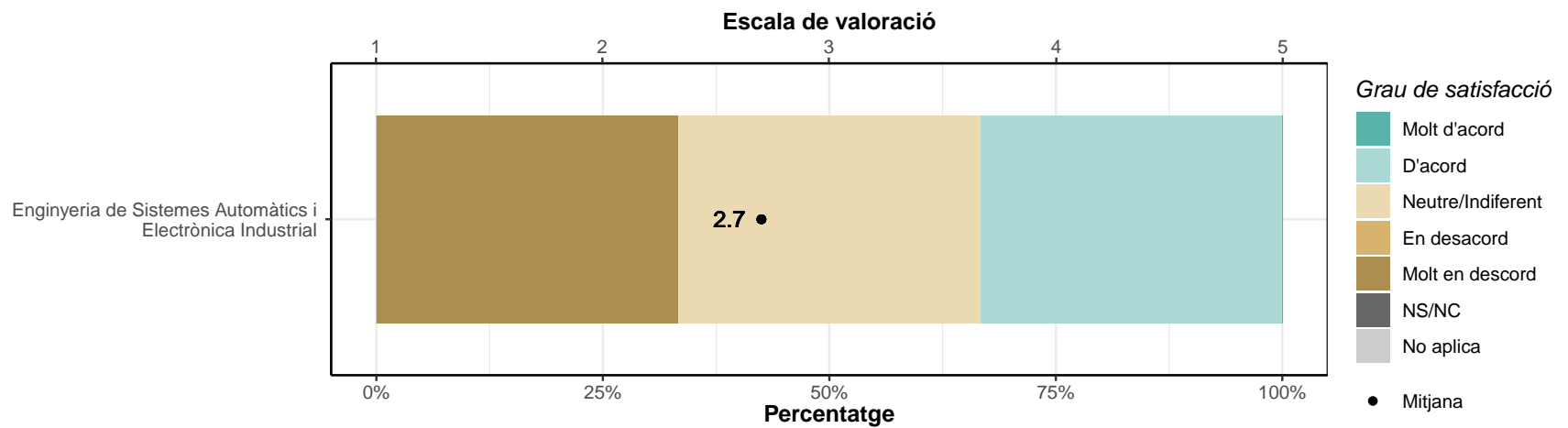
	1		2		3		4		5		NS/NC		No aplica		Mitjana	Desv. Tipus
	n	%	n	%	n	%	n	%	n	%	n	%	n	%		
Enginyeria de Sistemes Automàtics i Electrònica Industrial	0	0	0	0	0	0	2	66.7	1	33.3	0	0	0	0	4.3	0.58



4.3. Pràctiques externes i TFM

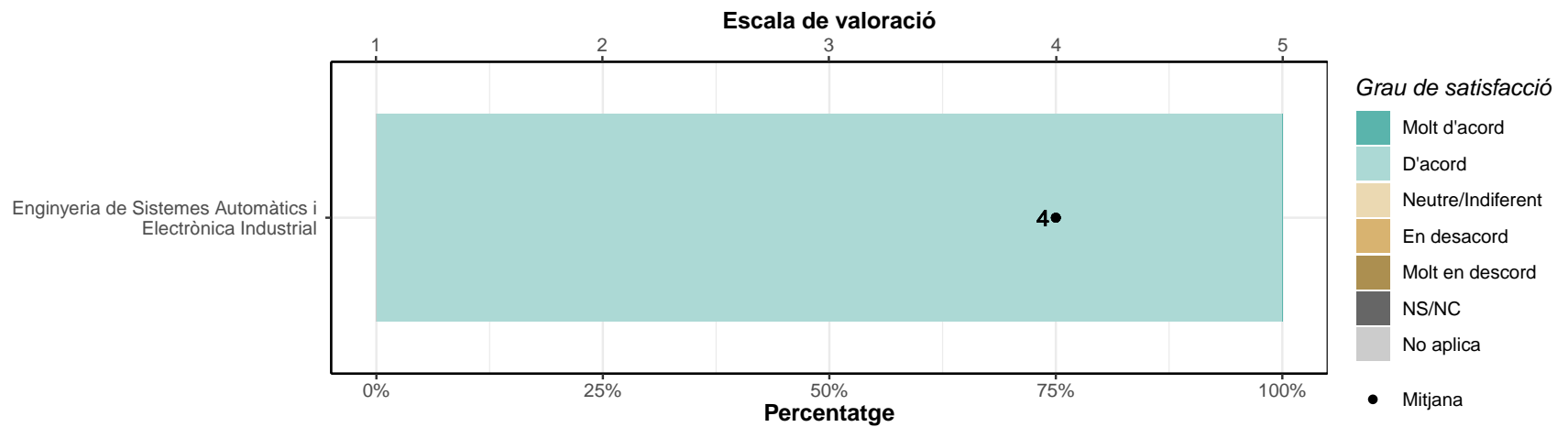
Estic satisfet/a amb les pràctiques externes.

	1		2		3		4		5		NS/NC		No aplica		Mitjana	Desv. Tipus
	n	%	n	%	n	%	n	%	n	%	n	%	n	%		
Enginyeria de Sistemes Automàtics i Electrònica Industrial	1	33.3	0	0	1	33.3	1	33.3	0	0	0	0	0	0	2.7	1.53



Estic satisfet/a amb el TFM.

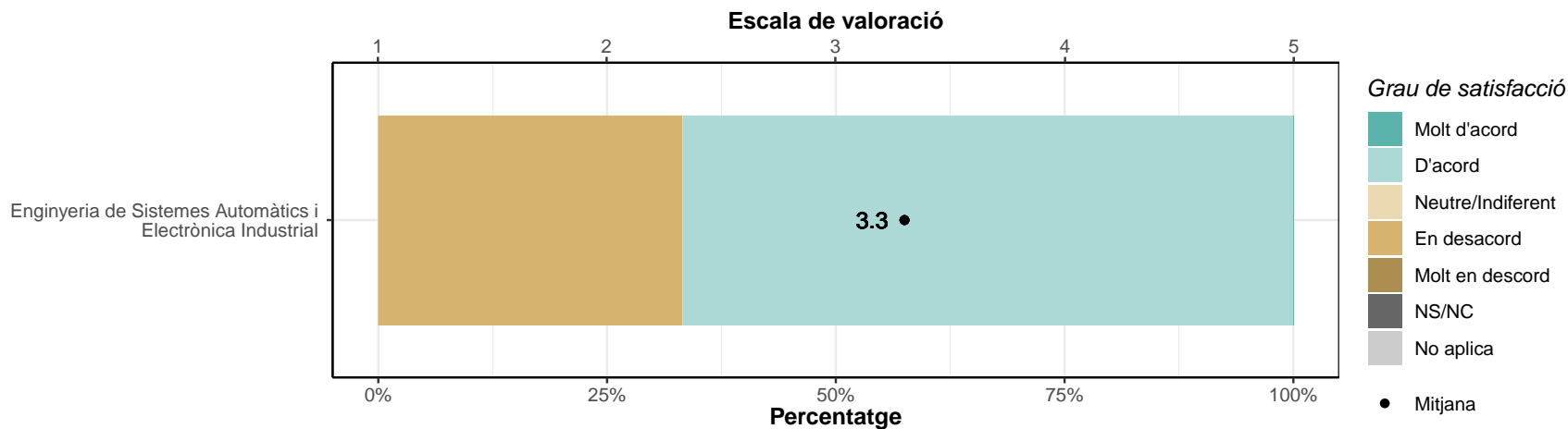
	1		2		3		4		5		NS/NC		No aplica		Mitjana	Desv. Tipus
	n	%	n	%	n	%	n	%	n	%	n	%	n	%		
Enginyeria de Sistemes Automàtics i Electrònica Industrial	0	0	0	0	0	0	3	100	0	0	0	0	0	0	4	0



4.4. Serveis univertararis

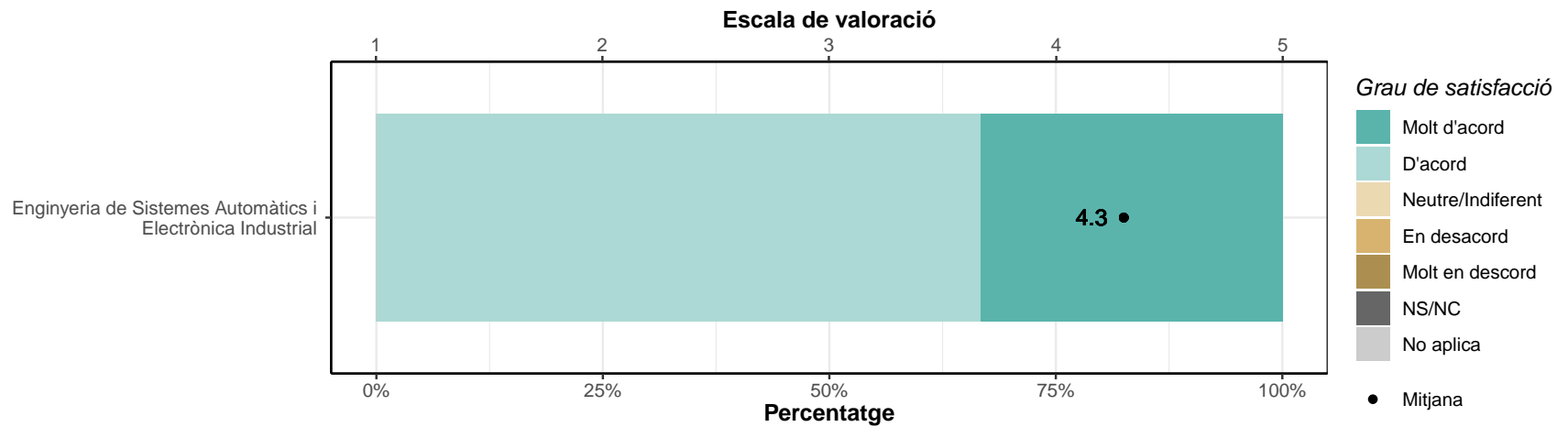
Les instal·lacions i els recursos especialitzats (aules, laboratoris, equips informàtics, biblioteca, equipaments de recerca, etc.) han estat adequats.

	1		2		3		4		5		NS/NC		No aplica		Mitjana	Desv. Tipus
	n	%	n	%	n	%	n	%	n	%	n	%	n	%		
Enginyeria de Sistemes Automàtics i Electrònica Industrial	0	0	1	33.3	0	0	2	66.7	0	0	0	0	0	0	3.3	1.15



El màster m'ha donat oportunitats d'accedir a una comunitat de recerca i/o professional.

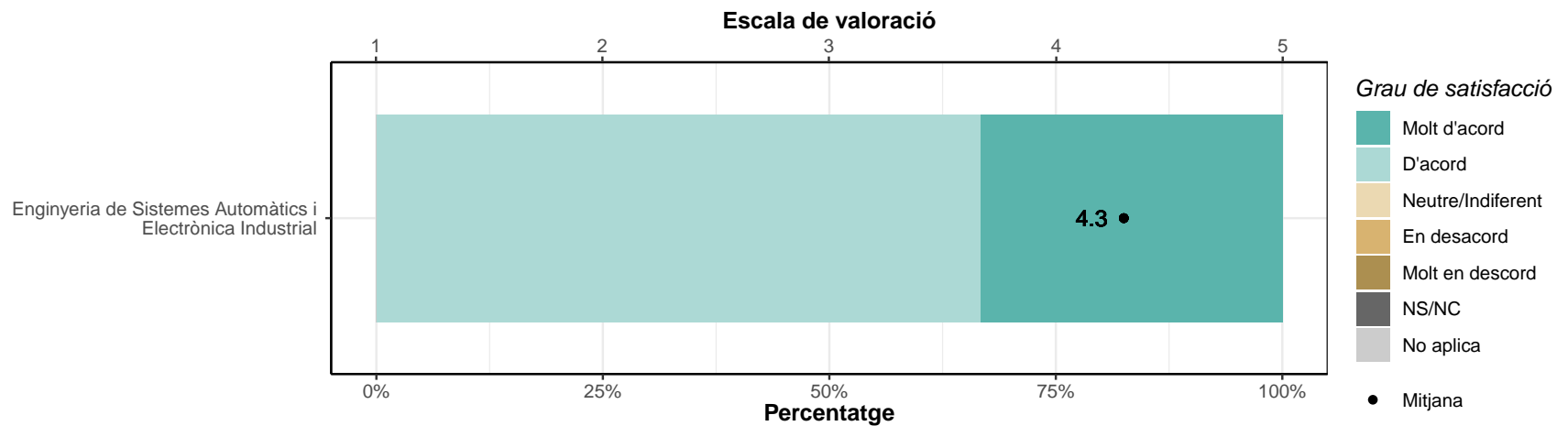
	1		2		3		4		5		NS/NC		No aplica		Mitjana	Desv. Tipus
	n	%	n	%	n	%	n	%	n	%	n	%	n	%		
Enginyeria de Sistemes Automàtics i Electrònica Industrial	0	0	0	0	0	0	2	66.7	1	33.3	0	0	0	0	4.3	0.58



4.5. Competències

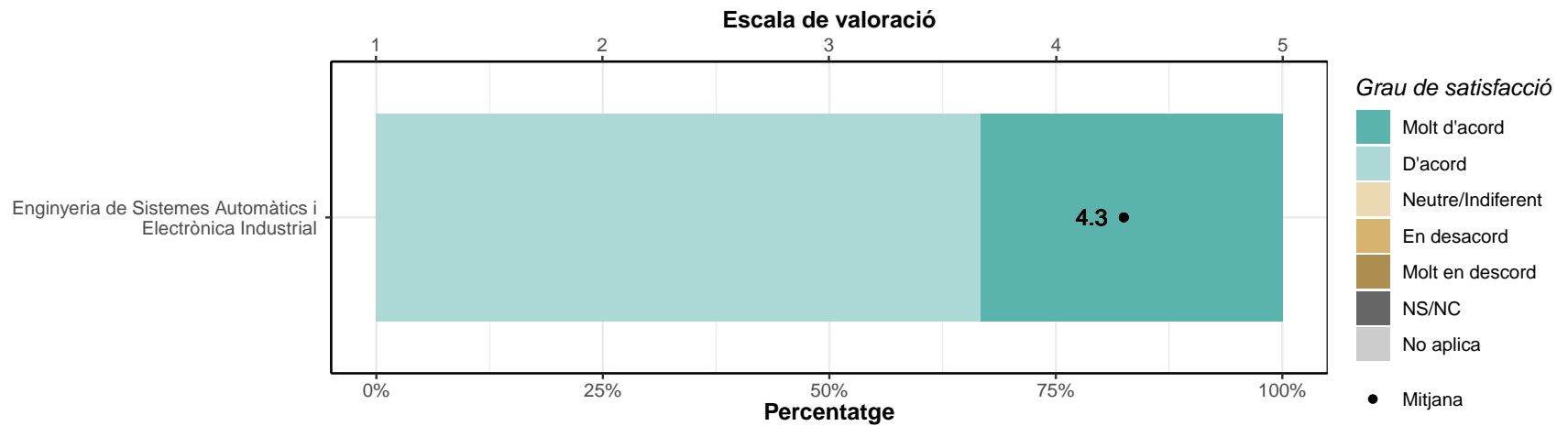
El meu nivell acadèmic d'accés era adient per al seguiment del màster.

	1		2		3		4		5		NS/NC		No aplica		Mitjana	Desv. Tipus
	n	%	n	%	n	%	n	%	n	%	n	%	n	%		
Enginyeria de Sistemes Automàtics i Electrònica Industrial	0	0	0	0	0	0	2	66.7	1	33.3	0	0	0	0	4.3	0.58



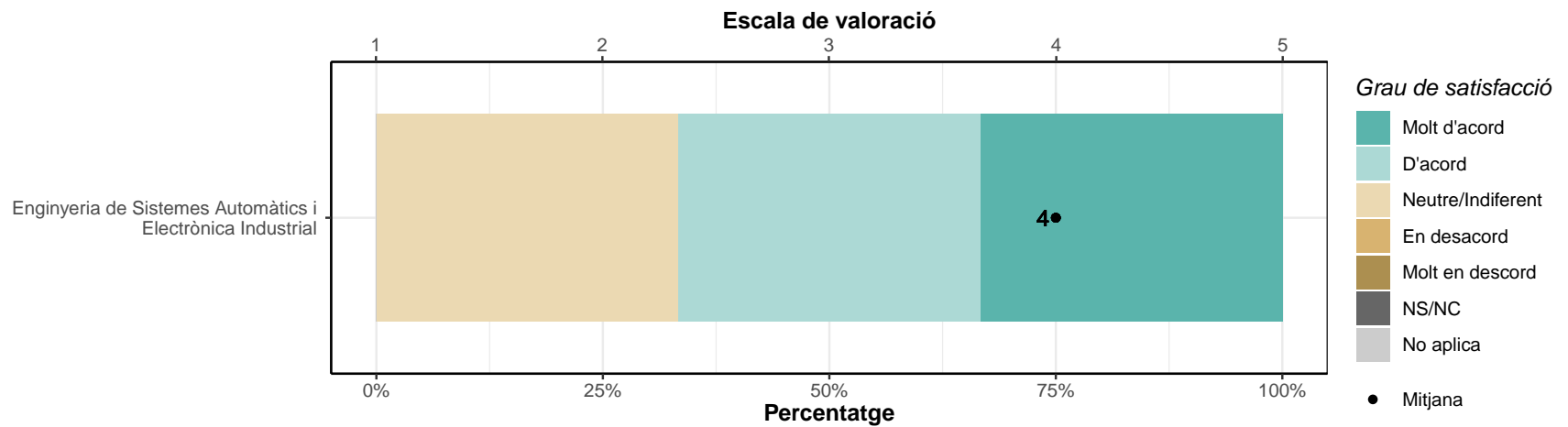
La formació rebuda m’ha permès millorar les meves competències personals (nivell de confiança, aprenentatge autònom, creativitat, resolució de nous problemes, anàlisi crítica, etc.).

	1		2		3		4		5		NS/NC		No aplica		Mitjana	Desv. Tipus
	n	%	n	%	n	%	n	%	n	%	n	%	n	%		
Enginyeria de Sistemes Automàtics i Electrònica Industrial	0	0	0	0	0	0	2	66.7	1	33.3	0	0	0	0	4.3	0.58



La formació rebuda m'ha permès millorar les meves capacitats per desenvolupar l'activitat professional.

	1		2		3		4		5		NS/NC		No aplica		Mitjana	Desv. Tipus
	n	%	n	%	n	%	n	%	n	%	n	%	n	%		
Enginyeria de Sistemes Automàtics i Electrònica Industrial	0	0	0	0	1	33.3	1	33.3	1	33.3	0	0	0	0	4	1

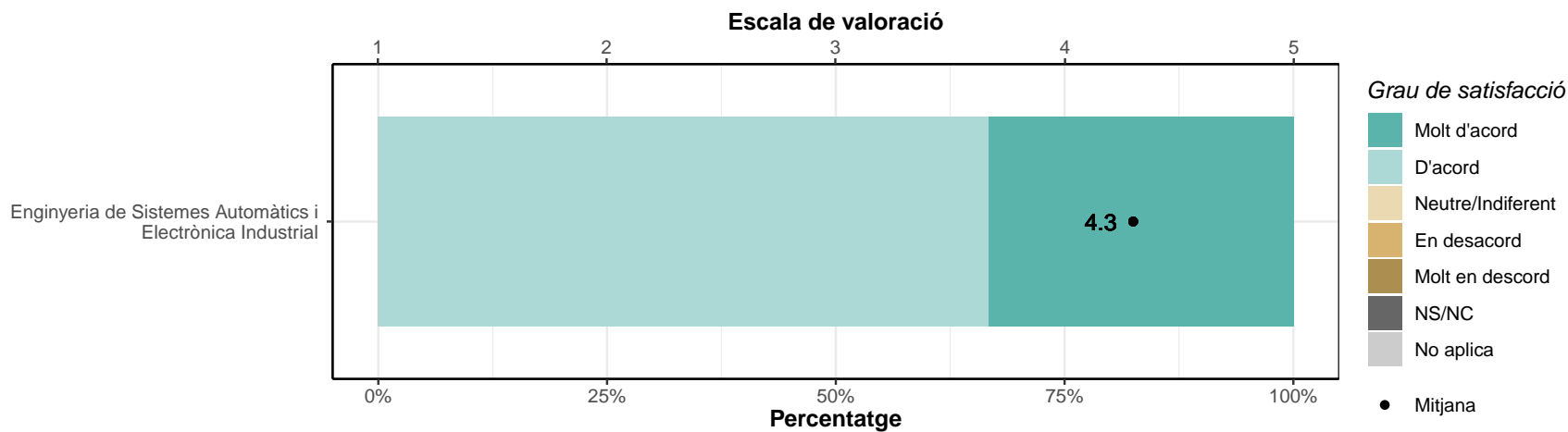


5. Satisfacció general

5.1. Estic satisfet/a amb el màster.

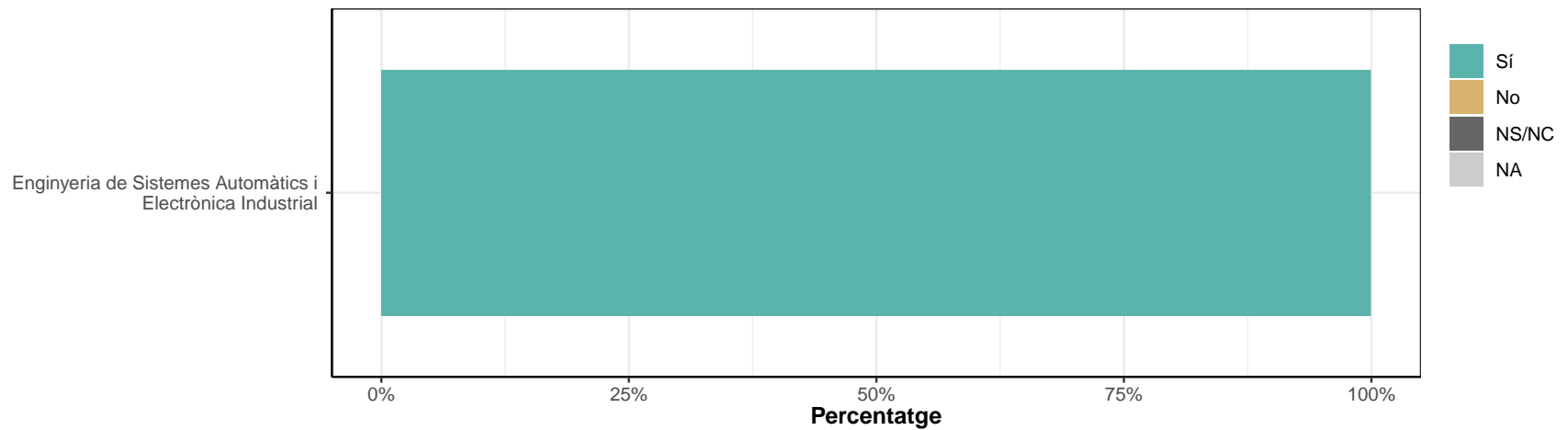
* Escala de valoració: d'1 (molt en desacord) a 5 (molt d'acord), NS/NC (No sap/No contesta), No aplica

	1		2		3		4		5		NS/NC		No aplica		Mitjana	Desv. Tipus
	n	%	n	%	n	%	n	%	n	%	n	%	n	%		
Enginyeria de Sistemes Automàtics i Electrònica Industrial	0	0	0	0	0	0	2	66.7	1	33.3	0	0	0	0	4.3	0.58



5.2. Si tornés a començar, triaria el mateix màster?

	Sí		No	
	n	%	n	%
Enginyeria de Sistemes Automàtics i Electrònica Industrial	3	100	0	0



5.3. Si tornés a començar, triaria la mateixa universitat?

	Sí		No	
	n	%	n	%
Enginyeria de Sistemes Automàtics i Electrònica Industrial	3	100	0	0

