



UNIVERSITAT POLITÈCNICA DE CATALUNYA
BARCELONATECH

Gabinet de Planificació, Avaluació i Qualitat

Informe de resultats

Enquesta de satisfacció als titulats/ades de Màster en el Curs 2020-2021

FACULTAT DE MATEMÀTIQUES I ESTADÍSTICA (FME)

Gabinet de Planificació, Avaluació i Qualitat (GPAQ)

Juny del 2022

Índex

0. Fitxa Tècnica	2
1. Indica el motiu principal pel qual vas escollir aquest màster	4
2. Has compaginat els estudis amb una feina?	5
3. Has tingut suport econòmic d'algun organisme o empresa per realitzar el màster?	6
4. Valoració global de la titulació	7
4.1. Titulació i pla d'estudis	7
4.2. Professorat i sistemes d'avaluació	11
4.3. Pràctiques externes i TFM	15
4.4. Serveis univeristaris	17
4.5. Competències	19
5. Satisfacció general	22
5.1. Estic satisfet/a amb el màster.	22
5.2. Si tornés a començar, triaria el mateix màster?	23
5.3. Si tornés a començar, triaria la mateixa universitat?	24

0. Fitxa Tècnica

OBJECTIU: L'objectiu d'aquesta enquesta és recollir informació sobre la satisfacció dels titulats/ades envers els estudis un cop finalitzats, essent aquesta una visió global necessària per a la millora del programa formatiu. AQU Catalunya ha liderat l'elaboració d'un model d'enquesta comú a totes les universitats catalanes i que permetrà la comparabilitat entre elles.

REALITZACIÓ DE L'ENQUESTA: AQU Catalunya

INICI TREBALL DE CAMP: 1 de Desembre 2021

FINAL TREBALL DE CAMP: 31 de Febrer 2022

POBLACIÓ: Estudiantat titulat de màster al curs 2020/21

CENTRE: FME

Característiques metodològiques	
Instrument	Enquesta
Respostes	13
Població total	63
Percentatge de participació	20.6%
Format	Digital
Periodicitat	Anual
Error mostral	24.4%

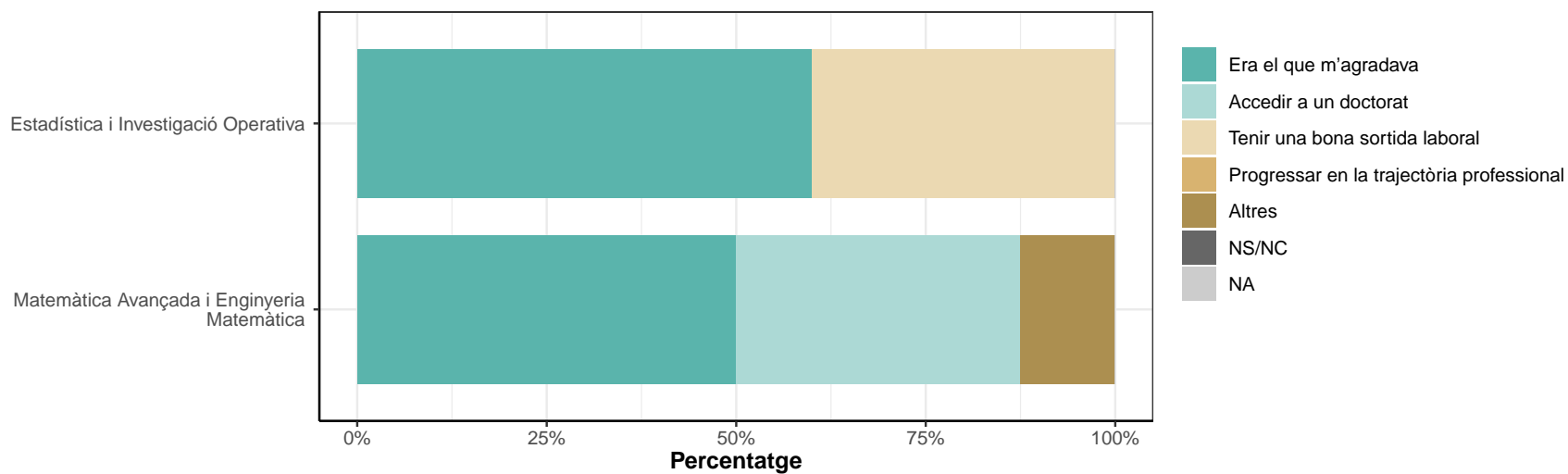
TAULA DE PARTICIPACIÓ:

* No es mostren els resultats de les titulacions que hagin obtingut menys de 3 respostes

Estudis	Dones	%	Homes	%	Respostes	%	Població Total	Error Mostral
Estadística i Investigació Operativa	5	100	0	0	5	15.6	32	40.9%
Matemàtica Avançada i Enginyeria Matemàtica	0	0	8	100	8	25.8	31	30.3%
TOTAL	5	38.5	8	61.5	13	20.6	63	24.4%

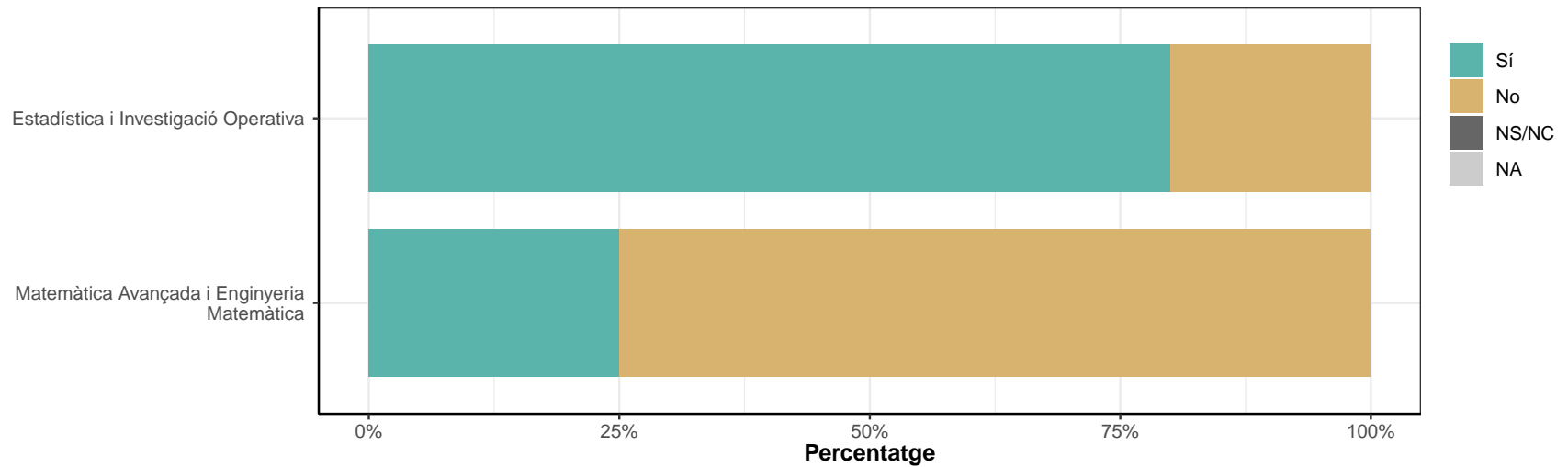
1. Indica el motiu principal pel qual vas escollir aquest màster

	Era el que m'agradava		Accedir a un doctorat		Tenir una bona sortida laboral		Progressar en la trajectòria professional		Altres	
	n	%	n	%	n	%	n	%	n	%
Estadística i Investigació Operativa	3	60	0	0	2	40	0	0	0	0
Matemàtica Avançada i Enginyeria Matemàtica	4	50	3	37.5	0	0	0	0	1	12.5
TOTAL	7	53.8	3	23.1	2	15.4	0	0	1	7.7



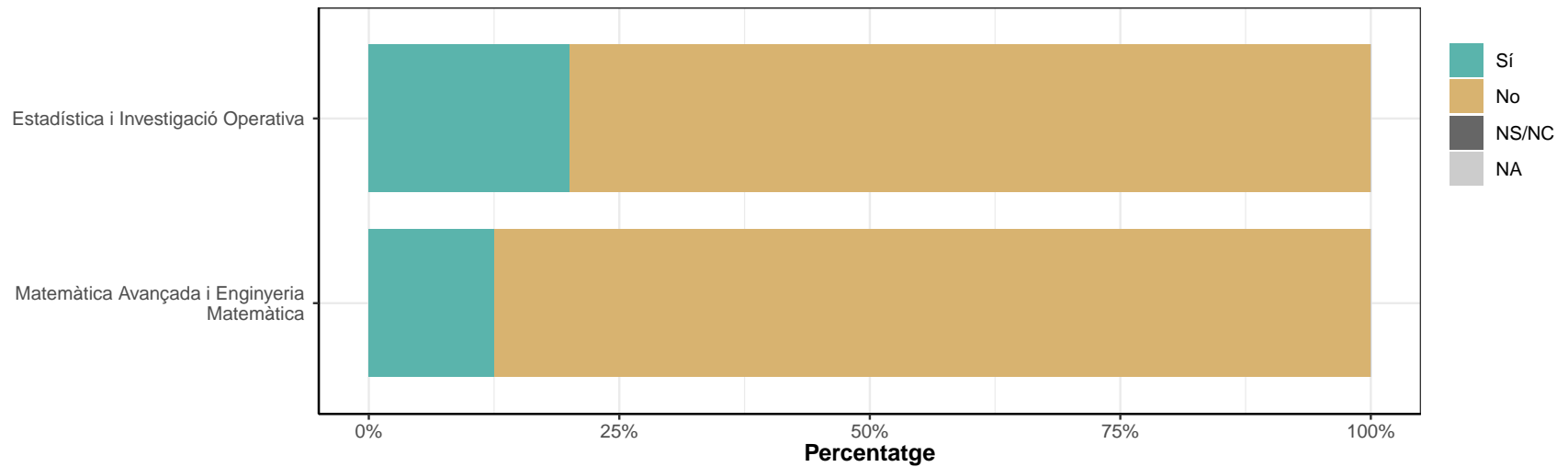
2. Has compaginat els estudis amb una feina?

	Sí		No	
	n	%	n	%
Estadística i Investigació Operativa	4	80	1	20
Matemàtica Avançada i Enginyeria Matemàtica	2	25	6	75
TOTAL	6	46.2	7	53.8



3. Has tingut suport econòmic d'algun organisme o empresa per realitzar el màster?

	Sí		No	
	n	%	n	%
Estadística i Investigació Operativa	1	20	4	80
Matemàtica Avançada i Enginyeria Matemàtica	1	12.5	7	87.5
TOTAL	2	15.4	11	84.6



4. Valoració global de la titulació

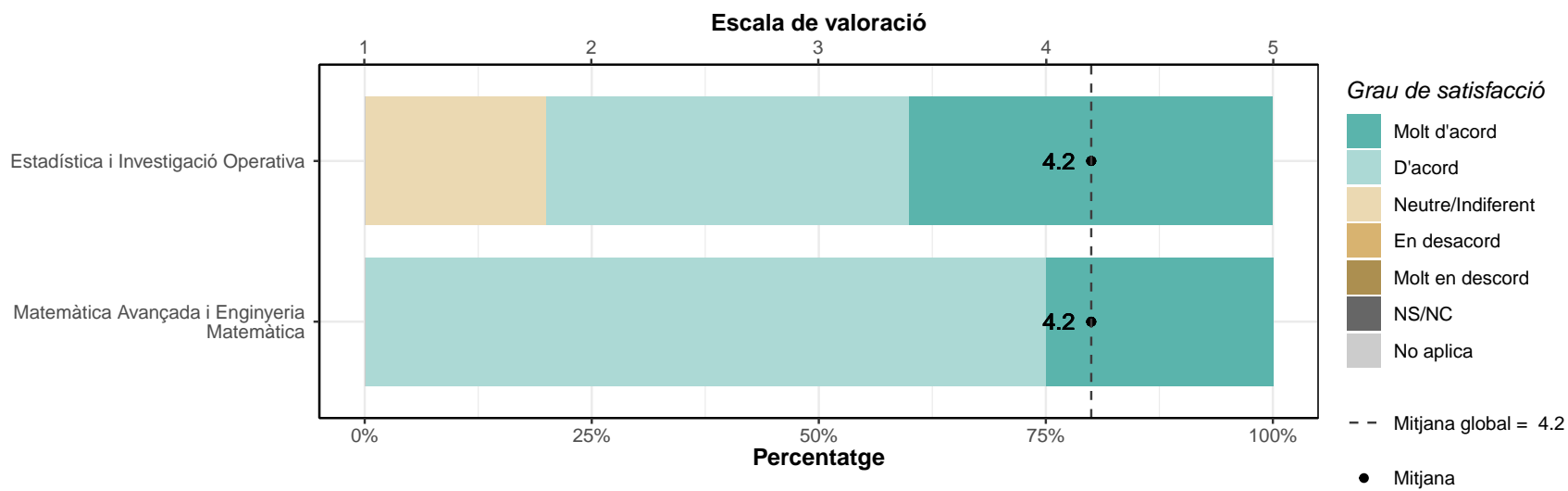
4.1. Titulació i pla d'estudis

La informació pública sobre el màster és accessible, completa i està actualitzada

* Escala de valoració: d'1 (molt en desacord) a 5 (molt d'acord), NS/NC (No sap/No contesta), No aplica

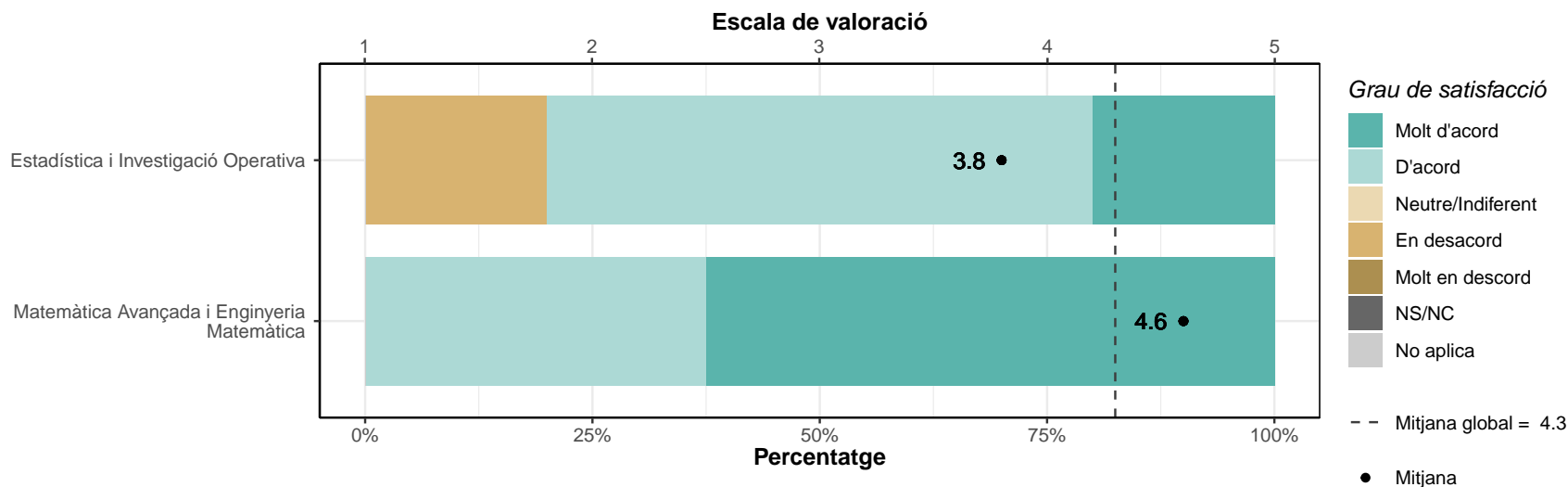
* n: Nombre de respostes

	1		2		3		4		5		NS/NC		No aplica		Mitjana	Desv. Tipus
	n	%	n	%	n	%	n	%	n	%	n	%	n	%		
Estadística i Investigació Operativa	0	0	0	0	1	20	2	40	2	40	0	0	0	0	4.2	0.84
Matemàtica Avançada i Enginyeria Matemàtica	0	0	0	0	0	0	6	75	2	25	0	0	0	0	4.2	0.46
TOTAL	0	0	0	0	1	7.7	8	61.5	4	30.8	0	0	0	0	4.2	0.6



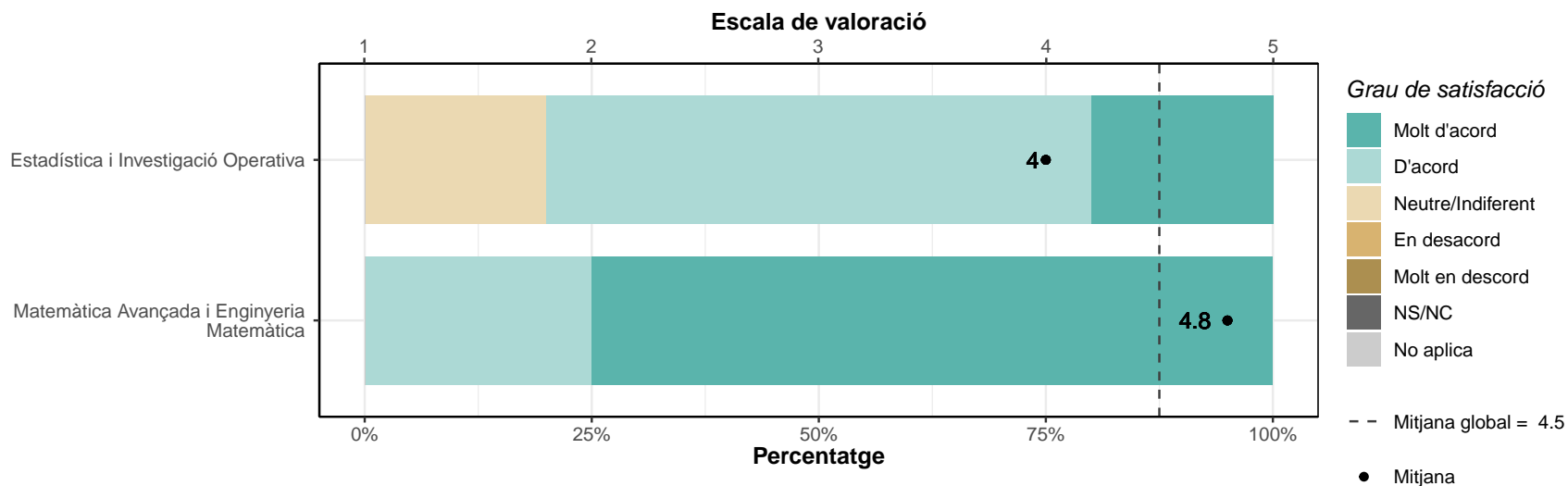
El màster està ben organitzat (estructura, coordinació i seqüenciació d'assignatures, etc.).

	1		2		3		4		5		NS/NC		No aplica		Mitjana	Desv. Tipus
	n	%	n	%	n	%	n	%	n	%	n	%	n	%		
Estadística i Investigació Operativa	0	0	1	20	0	0	3	60	1	20	0	0	0	0	3.8	1.1
Matemàtica Avançada i Enginyeria Matemàtica	0	0	0	0	0	0	3	37.5	5	62.5	0	0	0	0	4.6	0.52
TOTAL	0	0	1	7.7	0	0	6	46.2	6	46.2	0	0	0	0	4.3	0.85



El contingut de les assignatures (actualització, nivell superior al grau/títol superior, etc.) s'adequa al perfil formatiu del màster.

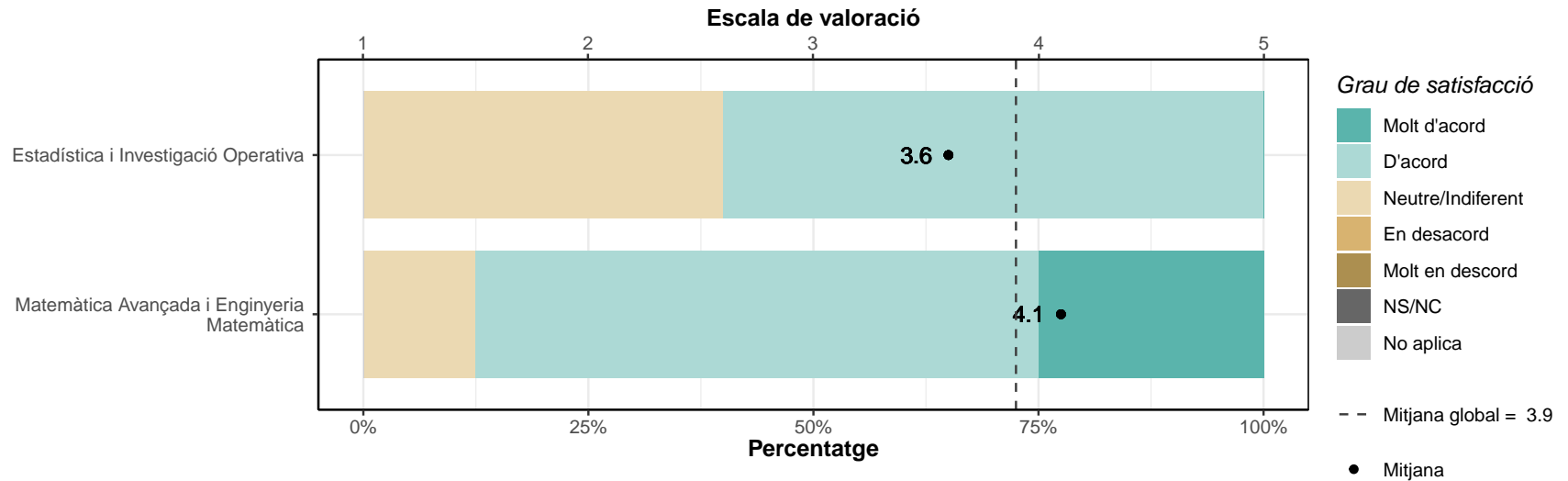
	1		2		3		4		5		NS/NC		No aplica		Mitjana	Desv. Tipus
	n	%	n	%	n	%	n	%	n	%	n	%	n	%		
Estadística i Investigació Operativa	0	0	0	0	1	20	3	60	1	20	0	0	0	0	4	0.71
Matemàtica Avançada i Enginyeria Matemàtica	0	0	0	0	0	0	2	25	6	75	0	0	0	0	4.8	0.46
TOTAL	0	0	0	0	1	7.7	5	38.5	7	53.8	0	0	0	0	4.5	0.66



4.2. Professorat i sistemes d'avaluació

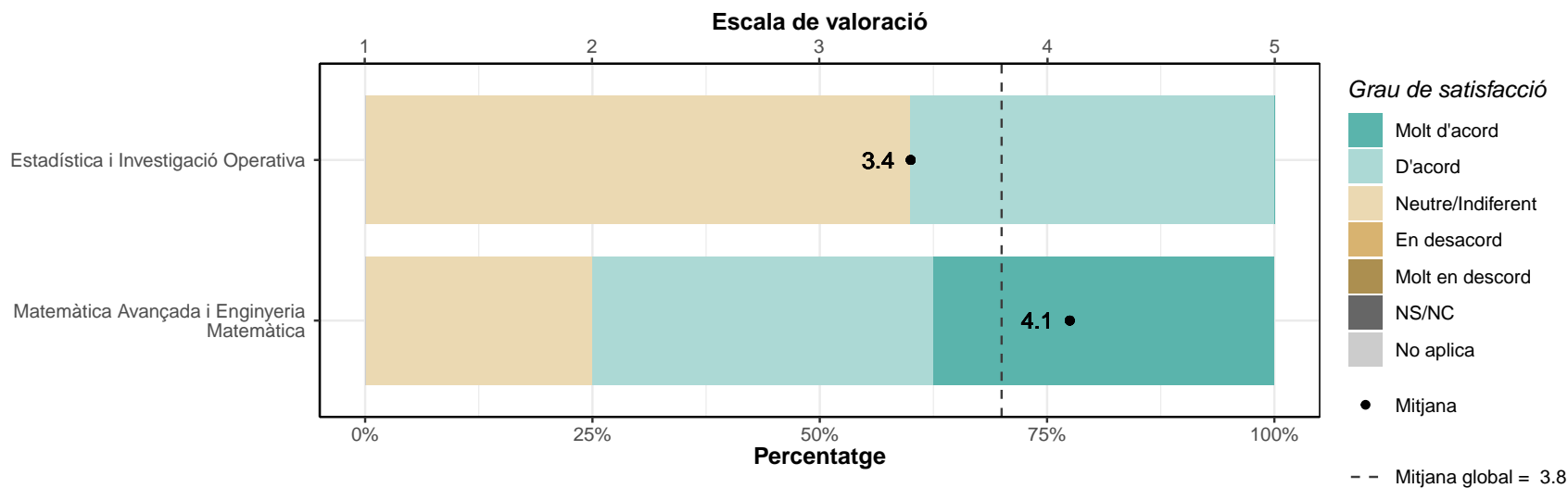
La metodologia docent emprada pel professorat ha afavorit el meu aprenentatge.

	1		2		3		4		5		NS/NC		No aplica		Mitjana	Desv. Tipus
	n	%	n	%	n	%	n	%	n	%	n	%	n	%		
Estadística i Investigació Operativa	0	0	0	0	2	40	3	60	0	0	0	0	0	0	3.6	0.55
Matemàtica Avançada i Enginyeria Matemàtica	0	0	0	0	1	12.5	5	62.5	2	25	0	0	0	0	4.1	0.64
TOTAL	0	0	0	0	3	23.1	8	61.5	2	15.4	0	0	0	0	3.9	0.64



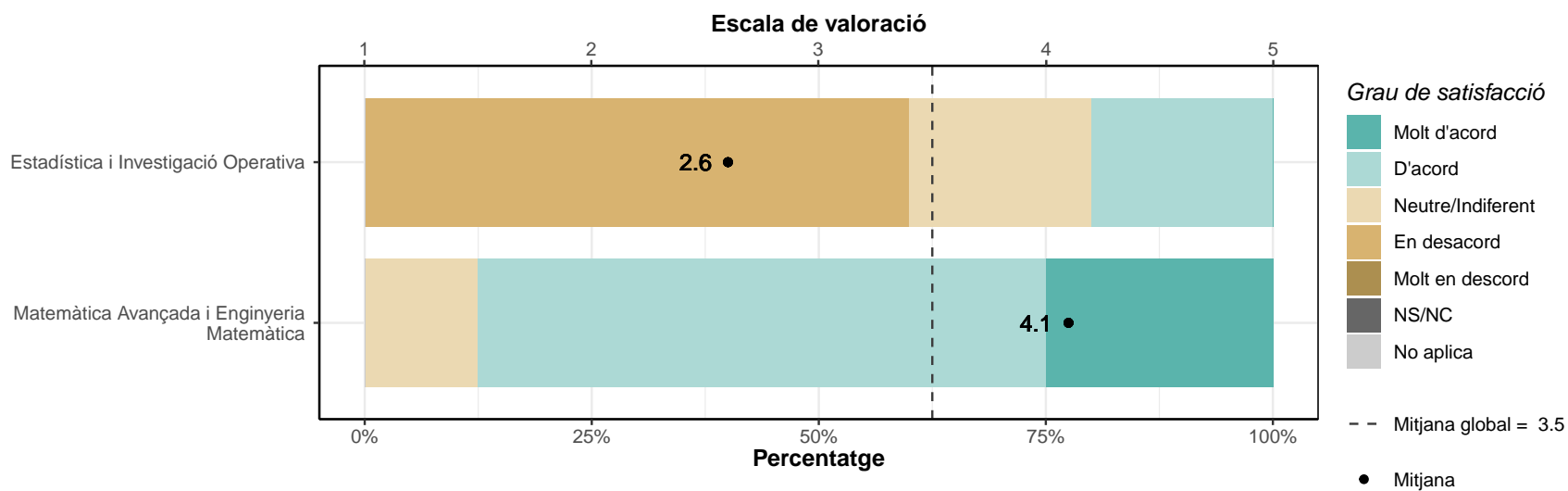
Els sistemes d'avaluació han permès reflectir adequadament el meu aprenentatge.

	1		2		3		4		5		NS/NC		No aplica		Mitjana	Desv. Tipus
	n	%	n	%	n	%	n	%	n	%	n	%	n	%		
Estadística i Investigació Operativa	0	0	0	0	3	60	2	40	0	0	0	0	0	0	3.4	0.55
Matemàtica Avançada i Enginyeria Matemàtica	0	0	0	0	2	25	3	37.5	3	37.5	0	0	0	0	4.1	0.83
TOTAL	0	0	0	0	5	38.5	5	38.5	3	23.1	0	0	0	0	3.8	0.8



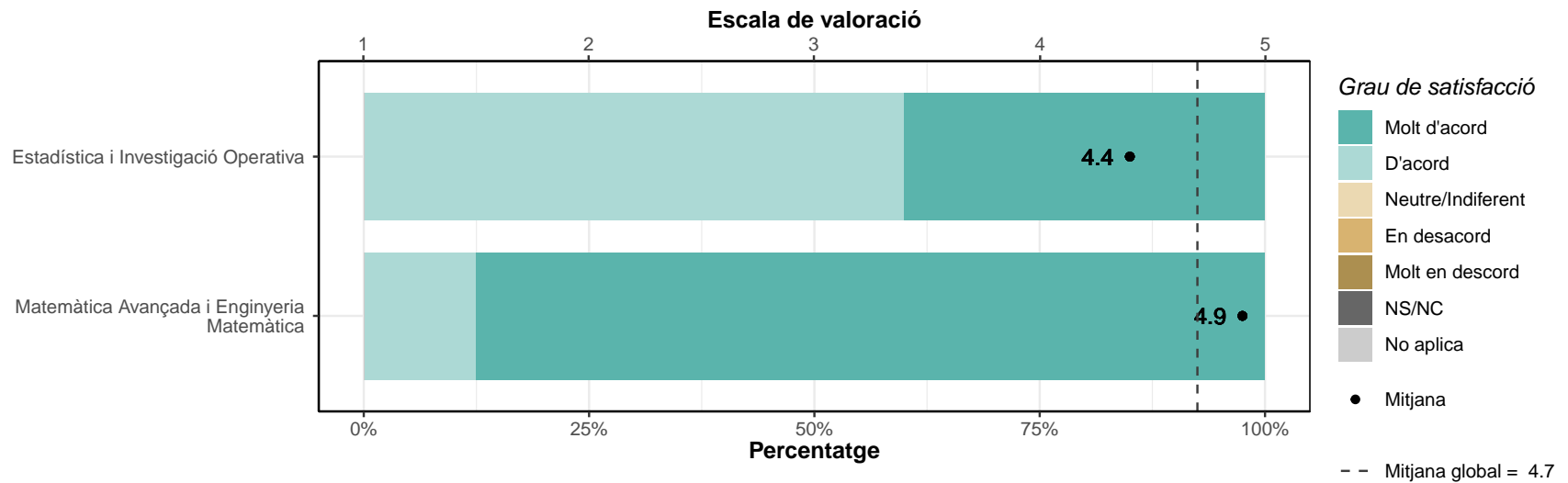
El volum de treball exigít és coherent amb el nombre de crèdits de les assignatures i el TFM.

	1		2		3		4		5		NS/NC		No aplica		Mitjana	Desv. Tipus
	n	%	n	%	n	%	n	%	n	%	n	%	n	%		
Estadística i Investigació Operativa	0	0	3	60	1	20	1	20	0	0	0	0	0	0	2.6	0.89
Matemàtica Avançada i Enginyeria Matemàtica	0	0	0	0	1	12.5	5	62.5	2	25	0	0	0	0	4.1	0.64
TOTAL	0	0	3	23.1	2	15.4	6	46.2	2	15.4	0	0	0	0	3.5	1.05



Estic satisfet amb el professorat.

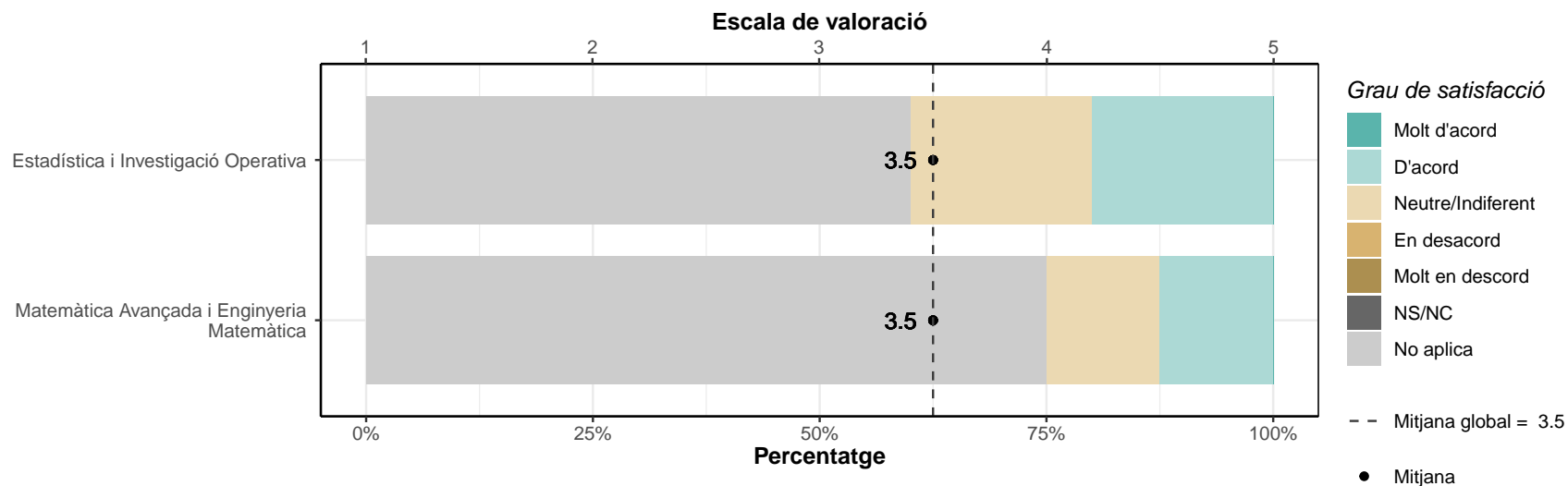
	1		2		3		4		5		NS/NC		No aplica		Mitjana	Desv. Tipus
	n	%	n	%	n	%	n	%	n	%	n	%	n	%		
Estadística i Investigació Operativa	0	0	0	0	0	0	3	60	2	40	0	0	0	0	4.4	0.55
Matemàtica Avançada i Enginyeria Matemàtica	0	0	0	0	0	0	1	12.5	7	87.5	0	0	0	0	4.9	0.35
TOTAL	0	0	0	0	0	0	4	30.8	9	69.2	0	0	0	0	4.7	0.48



4.3. Pràctiques externes i TFM

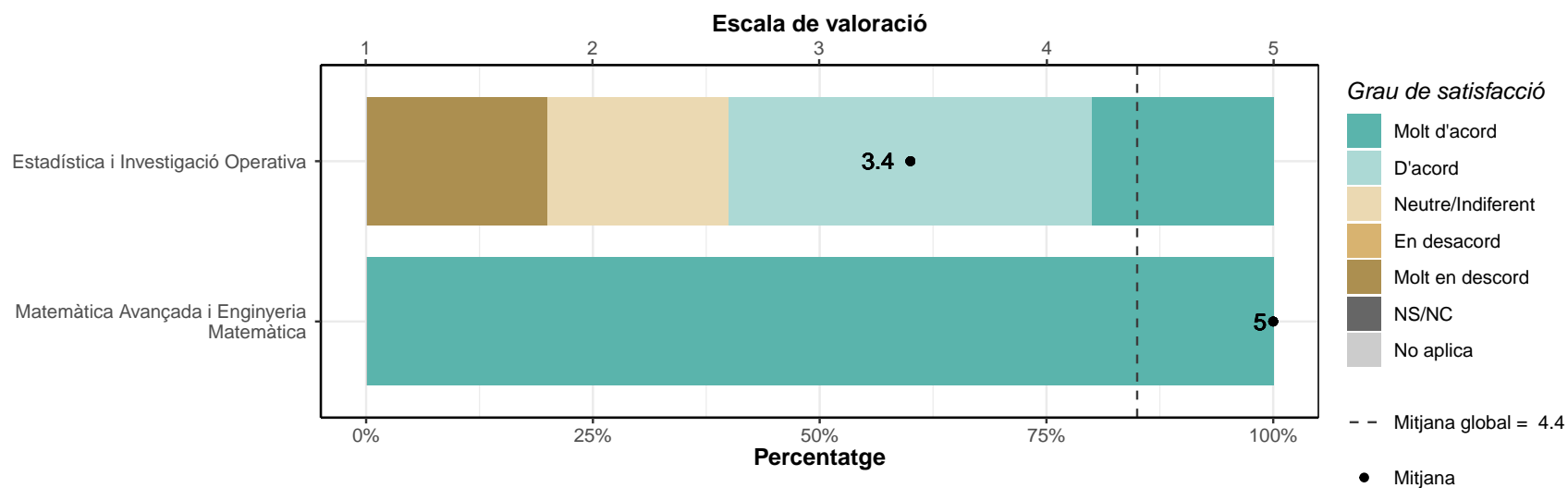
Estic satisfet/a amb les pràctiques externes.

	1		2		3		4		5		NS/NC		No aplica		Mitjana	Desv. Tipus
	n	%	n	%	n	%	n	%	n	%	n	%	n	%		
Estadística i Investigació Operativa	0	0	0	0	1	20	1	20	0	0	0	0	3	60	3.5	0.71
Matemàtica Avançada i Enginyeria Matemàtica	0	0	0	0	1	12.5	1	12.5	0	0	0	0	6	75	3.5	0.71
TOTAL	0	0	0	0	2	15.4	2	15.4	0	0	0	0	9	69.2	3.5	0.58



Estic satisfet/a amb el TFM.

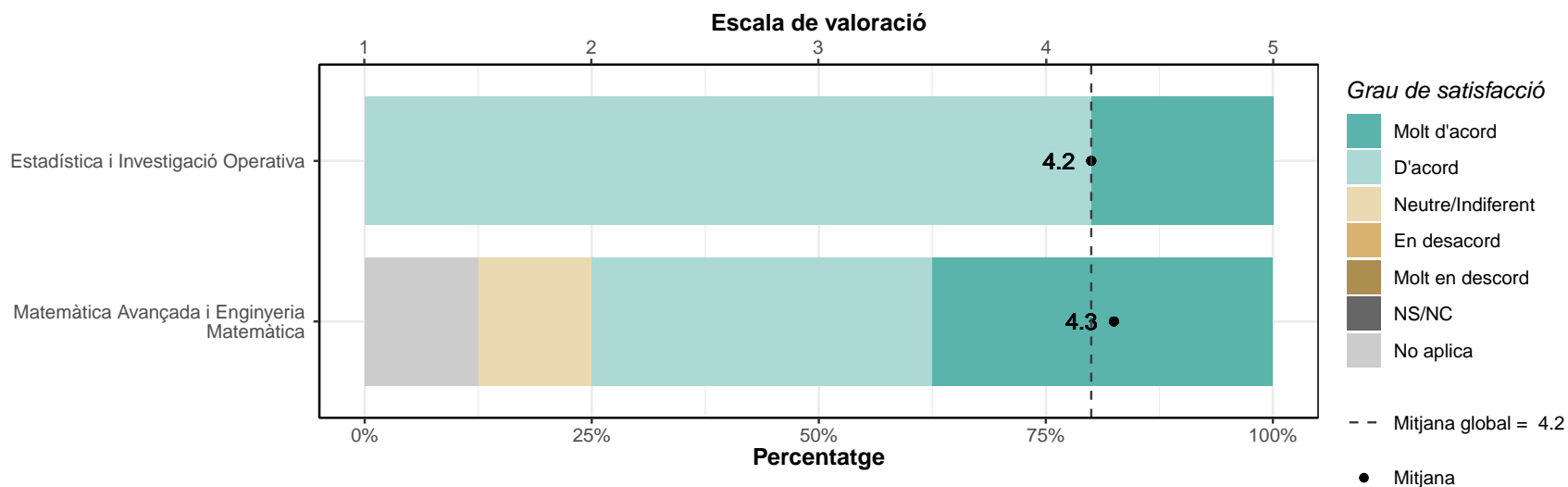
	1		2		3		4		5		NS/NC		No aplica		Mitjana	Desv. Tipus
	n	%	n	%	n	%	n	%	n	%	n	%	n	%		
Estadística i Investigació Operativa	1	20	0	0	1	20	2	40	1	20	0	0	0	0	3.4	1.52
Matemàtica Avançada i Enginyeria Matemàtica	0	0	0	0	0	0	0	0	8	100	0	0	0	0	5	0
TOTAL	1	7.7	0	0	1	7.7	2	15.4	9	69.2	0	0	0	0	4.4	1.19



4.4. Serveis univeritaris

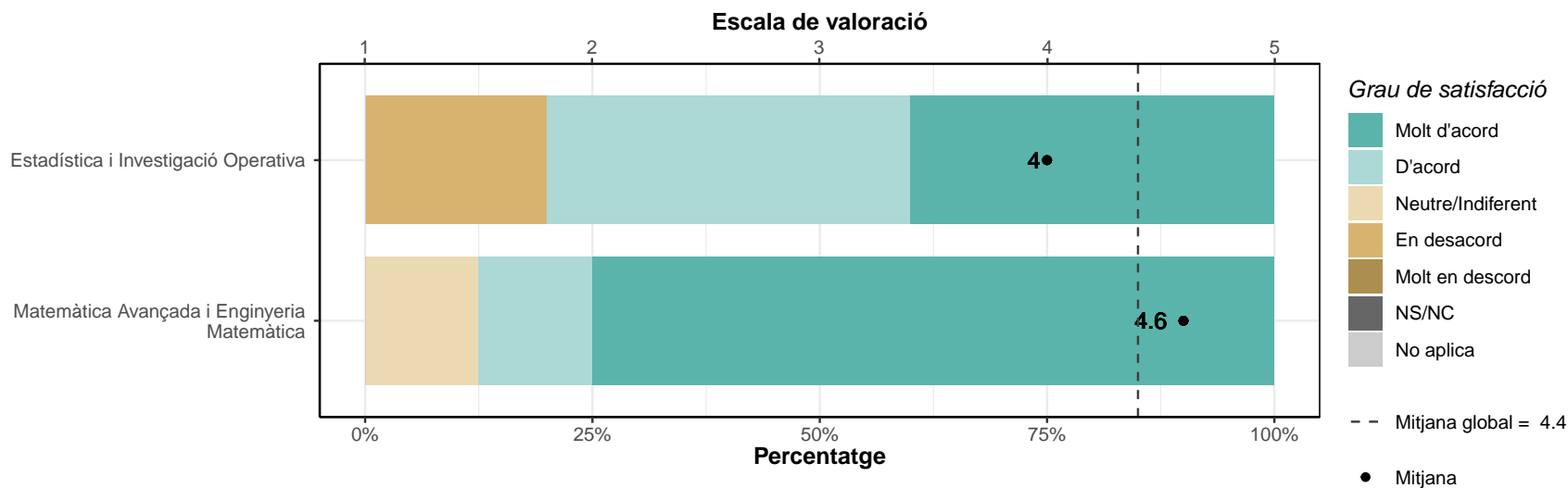
Les instal·lacions i els recursos especialitzats (aules, laboratoris, equips informàtics, biblioteca, equipaments de recerca, etc.) han estat adequats.

	1		2		3		4		5		NS/NC		No aplica		Mitjana	Desv. Tipus
	n	%	n	%	n	%	n	%	n	%	n	%	n	%		
Estadística i Investigació Operativa	0	0	0	0	0	0	4	80	1	20	0	0	0	0	4.2	0.45
Matemàtica Avançada i Enginyeria Matemàtica	0	0	0	0	1	12.5	3	37.5	3	37.5	0	0	1	12.5	4.3	0.76
TOTAL	0	0	0	0	1	7.7	7	53.8	4	30.8	0	0	1	7.7	4.2	0.62



El màster m’ha donat oportunitats d’accedir a una comunitat de recerca i/o professional.

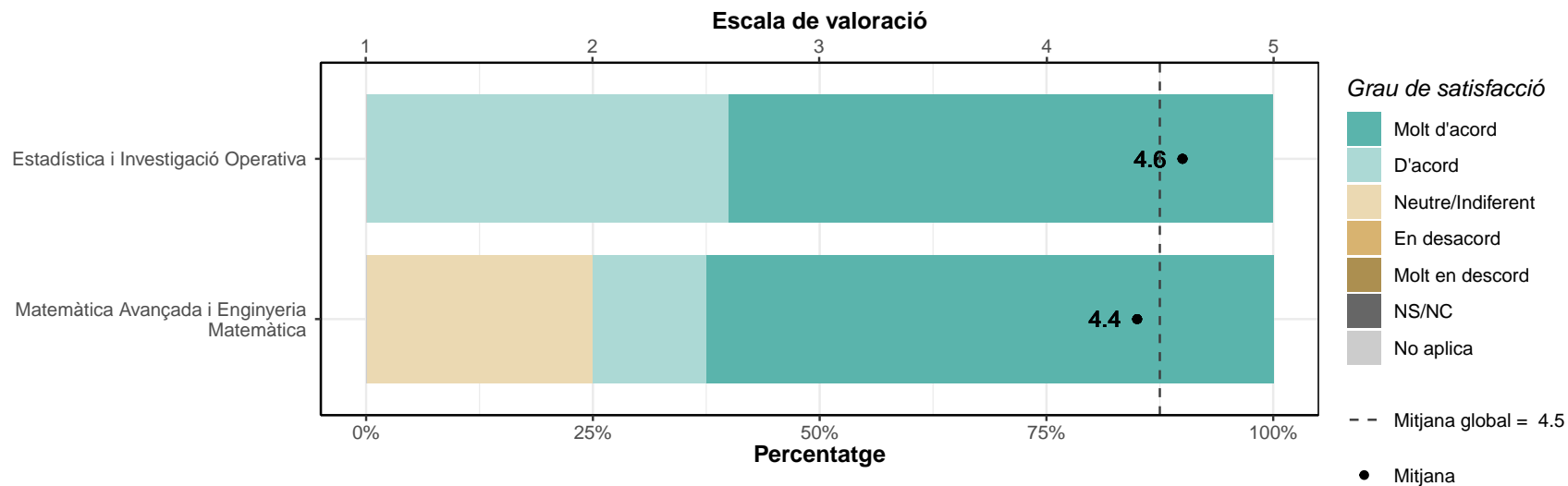
	1		2		3		4		5		NS/NC		No aplica		Mitjana	Desv. Tipus
	n	%	n	%	n	%	n	%	n	%	n	%	n	%		
Estadística i Investigació Operativa	0	0	1	20	0	0	2	40	2	40	0	0	0	0	4	1.22
Matemàtica Avançada i Enginyeria Matemàtica	0	0	0	0	1	12.5	1	12.5	6	75	0	0	0	0	4.6	0.74
TOTAL	0	0	1	7.7	1	7.7	3	23.1	8	61.5	0	0	0	0	4.4	0.96



4.5. Competències

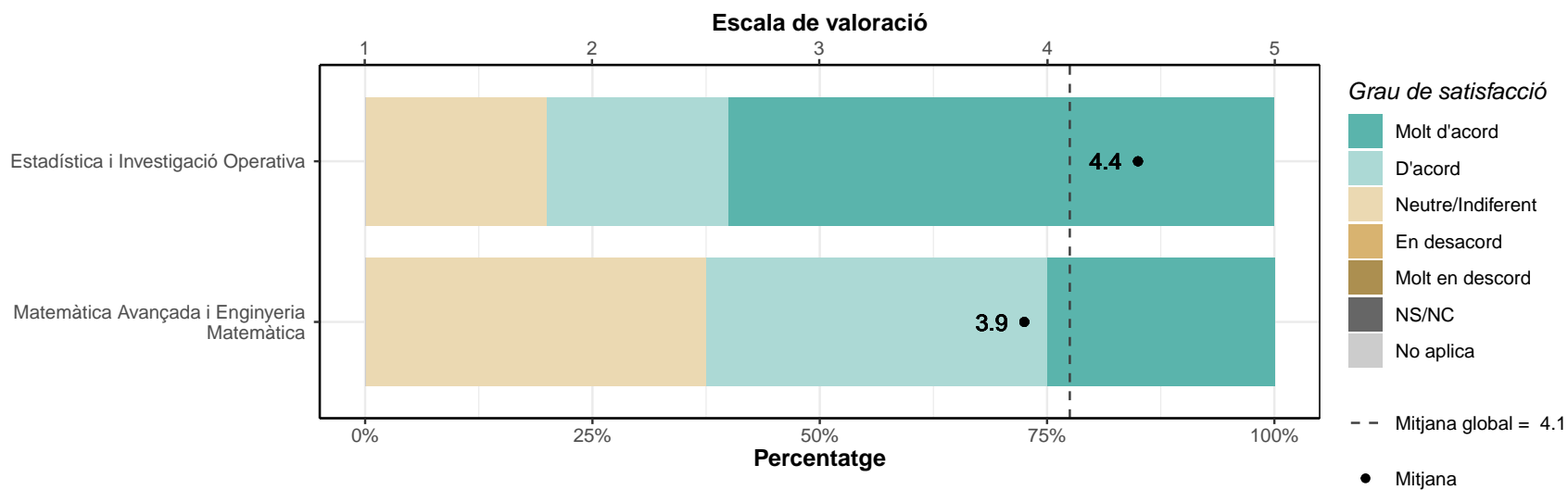
El meu nivell acadèmic d'accés era adient per al seguiment del màster.

	1		2		3		4		5		NS/NC		No aplica		Mitjana	Desv. Tipus
	n	%	n	%	n	%	n	%	n	%	n	%	n	%		
Estadística i Investigació Operativa	0	0	0	0	0	0	2	40	3	60	0	0	0	0	4.6	0.55
Matemàtica Avançada i Enginyeria Matemàtica	0	0	0	0	2	25	1	12.5	5	62.5	0	0	0	0	4.4	0.92
TOTAL	0	0	0	0	2	15.4	3	23.1	8	61.5	0	0	0	0	4.5	0.78



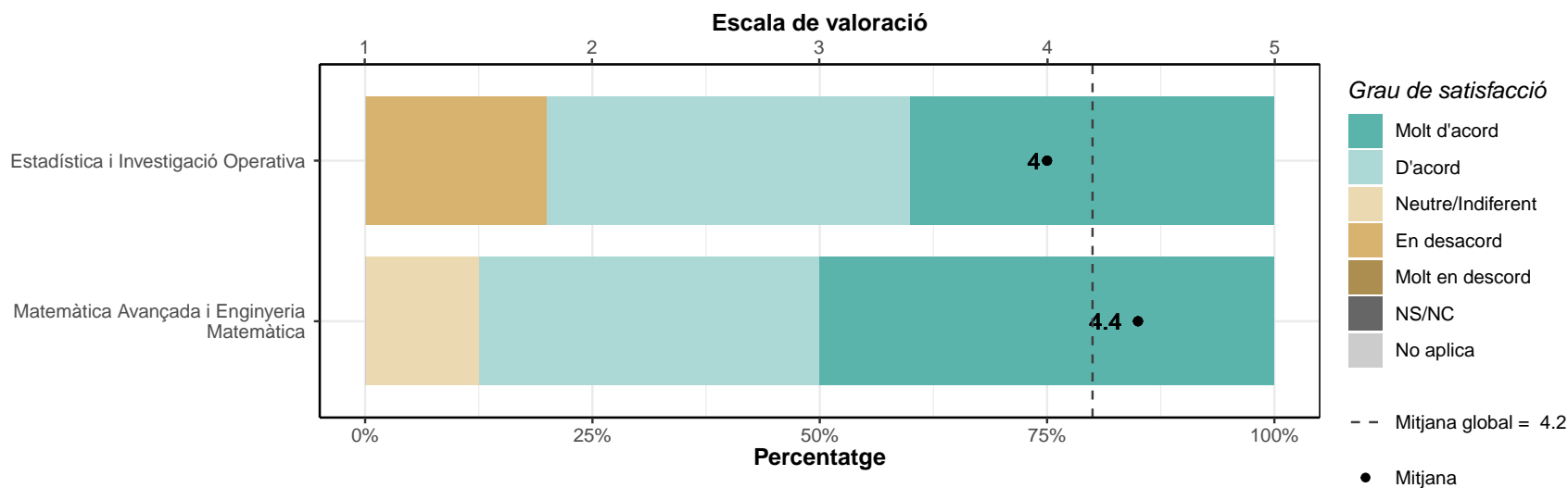
La formació rebuda m’ha permès millorar les meves competències personals (nivell de confiança, aprenentatge autònom, creativitat, resolució de nous problemes, anàlisi crítica, etc.).

	1		2		3		4		5		NS/NC		No aplica		Mitjana	Desv. Tipus
	n	%	n	%	n	%	n	%	n	%	n	%	n	%		
Estadística i Investigació Operativa	0	0	0	0	1	20	1	20	3	60	0	0	0	0	4.4	0.89
Matemàtica Avançada i Enginyeria Matemàtica	0	0	0	0	3	37.5	3	37.5	2	25	0	0	0	0	3.9	0.83
TOTAL	0	0	0	0	4	30.8	4	30.8	5	38.5	0	0	0	0	4.1	0.86



La formació rebuda m’ha permès millorar les meves capacitats per desenvolupar l’activitat professional.

	1		2		3		4		5		NS/NC		No aplica		Mitjana	Desv. Tipus
	n	%	n	%	n	%	n	%	n	%	n	%	n	%		
Estadística i Investigació Operativa	0	0	1	20	0	0	2	40	2	40	0	0	0	0	4	1.22
Matemàtica Avançada i Enginyeria Matemàtica	0	0	0	0	1	12.5	3	37.5	4	50	0	0	0	0	4.4	0.74
TOTAL	0	0	1	7.7	1	7.7	5	38.5	6	46.2	0	0	0	0	4.2	0.93

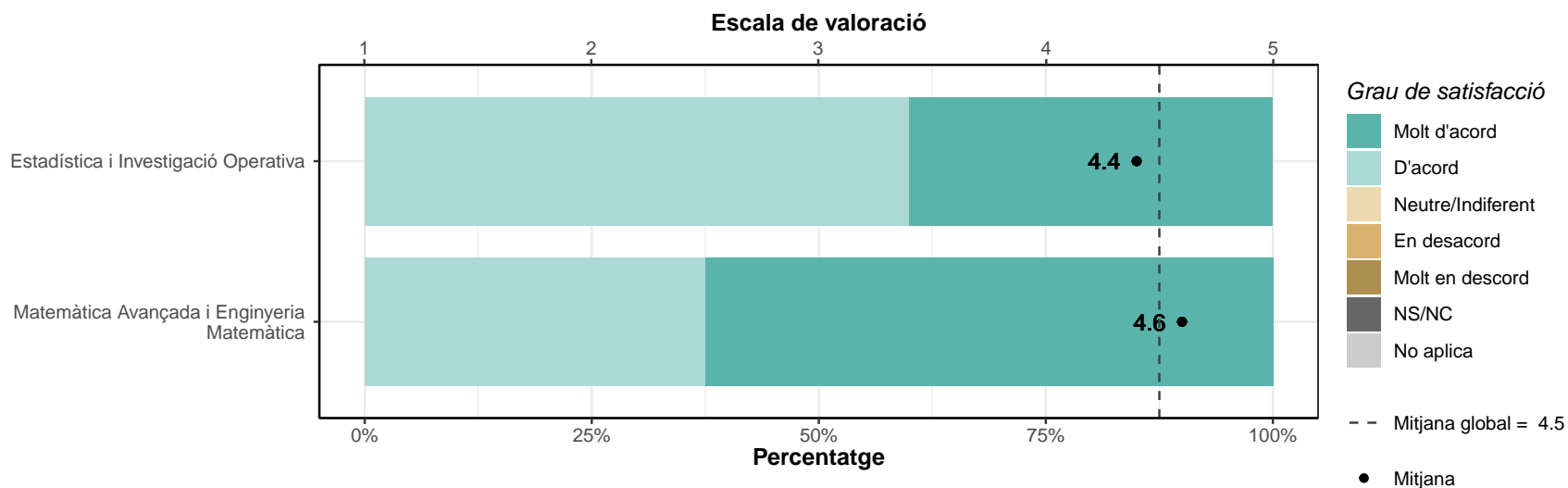


5. Satisfacció general

5.1. Estic satisfet/a amb el màster.

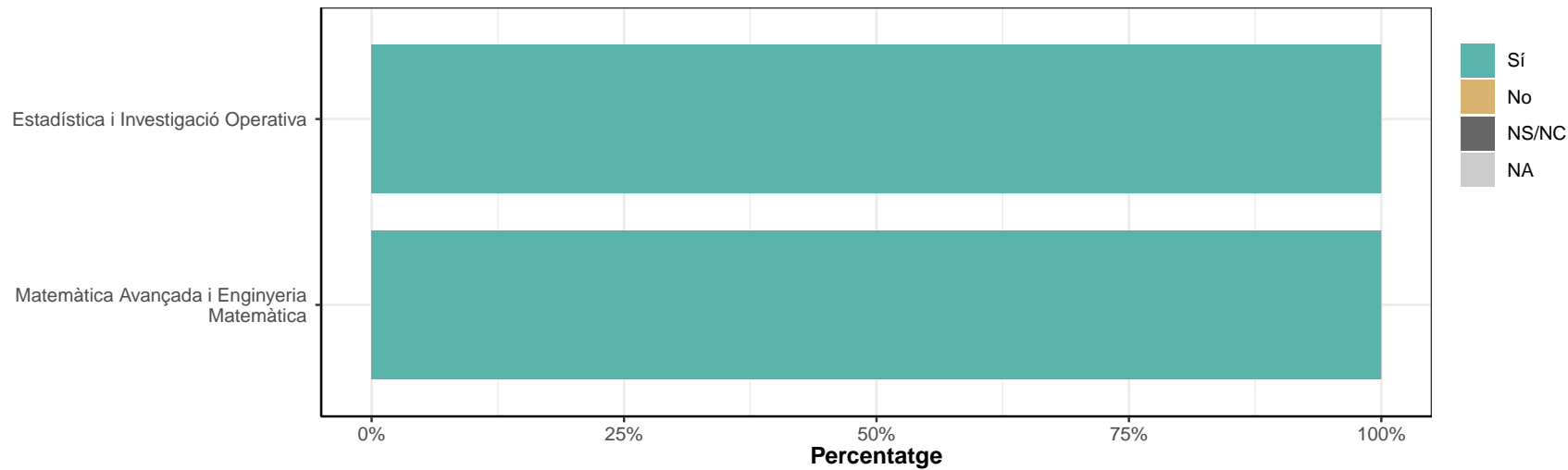
* Escala de valoració: d'1 (molt en desacord) a 5 (molt d'acord), NS/NC (No sap/No contesta), No aplica

	1		2		3		4		5		NS/NC		No aplica		Mitjana	Desv. Tipus
	n	%	n	%	n	%	n	%	n	%	n	%	n	%		
Estadística i Investigació Operativa	0	0	0	0	0	0	3	60	2	40	0	0	0	0	4.4	0.55
Matemàtica Avançada i Enginyeria Matemàtica	0	0	0	0	0	0	3	37.5	5	62.5	0	0	0	0	4.6	0.52
TOTAL	0	0	0	0	0	0	6	46.2	7	53.8	0	0	0	0	4.5	0.52



5.2. Si tornés a començar, triaria el mateix màster?

	Sí		No	
	n	%	n	%
Estadística i Investigació Operativa	5	100	0	0
Matemàtica Avançada i Enginyeria Matemàtica	8	100	0	0
TOTAL	13	100	0	0



5.3. Si tornés a començar, triaria la mateixa universitat?

	Sí		No	
	n	%	n	%
Estadística i Investigació Operativa	4	80	1	20
Matemàtica Avançada i Enginyeria Matemàtica	8	100	0	0
TOTAL	12	92.3	1	7.7

