



UNIVERSITAT POLITÈCNICA DE CATALUNYA
BARCELONATECH

Gabinet de Planificació, Avaluació i Qualitat

Informe de resultats

Enquesta de satisfacció als titulats/ades de Màster en el Curs 2020-2021

- INFORME DE RESULTATS GLOBALS PER GÈNERE -

Gabinet de Planificació, Avaluació i Qualitat (GPAQ)
Universitat Politècnica de Catalunya (UPC)

Juny del 2022

Índex

0. Fitxa Tècnica	2
1. Indica el motiu principal pel qual vas escollir aquest màster	4
2. Has compaginat els estudis amb una feina?	5
3. Has tingut suport econòmic d'algun organisme o empresa per realitzar el màster?	6
4. Valoració global de la titulació	7
4.1. Titulació i pla d'estudis	7
4.2. Professorat i sistemes d'avaluació	10
4.3. Pràctiques externes i TFM	14
4.4. Serveis univeristaris	16
4.5. Competències	18
5. Satisfacció general	21
5.1. Estic satisfet/a amb el màster.	21
5.2. Si tornés a començar, triaria el mateix màster?	22
5.3. Si tornés a començar, triaria la mateixa universitat?	23

0. Fitxa Tècnica

OBJECTIU: L'objectiu d'aquesta enquesta és recollir informació sobre la satisfacció dels titulats/ades envers els estudis un cop finalitzats, essent aquesta una visió global necessària per a la millora del programa formatiu. AQU Catalunya ha liderat l'elaboració d'un model d'enquesta comú a totes les universitats catalanes i que permetrà la comparabilitat entre elles.

REALITZACIÓ DE L'ENQUESTA: AQU Catalunya

INICI TREBALL DE CAMP: 1 de Desembre 2021

FINAL TREBALL DE CAMP: 31 de Febrer 2022

POBLACIÓ: Estudiantat titulat de màster al curs 2020/21

Característiques metodològiques	
Instrument	Enquesta
Respostes	468
Població total	1765
Percentatge de participació	26.5%
Format	Digital
Periodicitat	Anual
Error mostral	3.9%

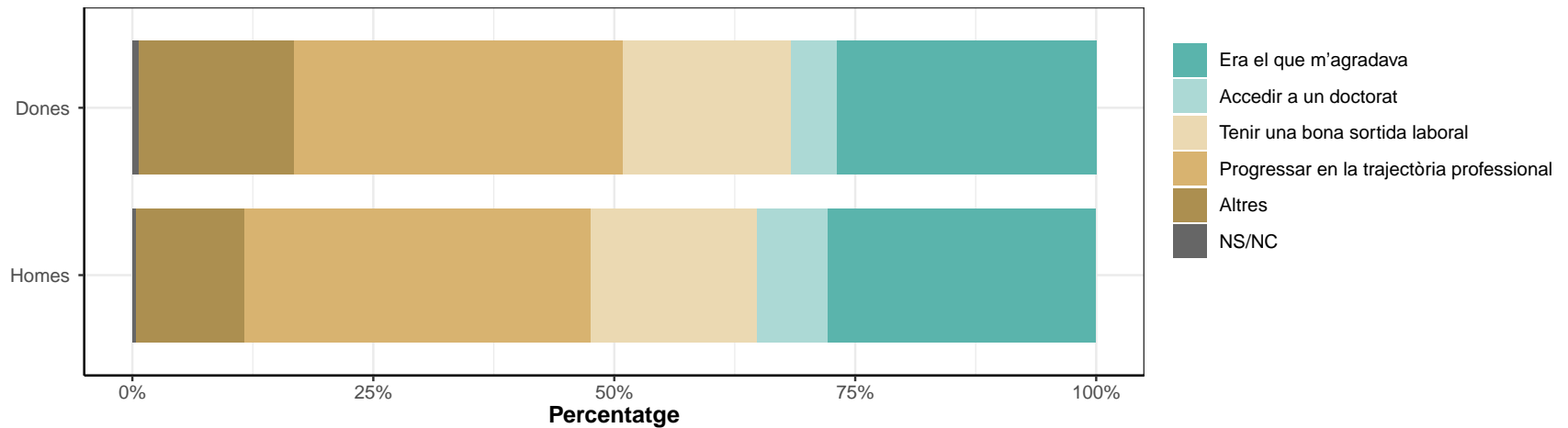
TAULA DE PARTICIPACIÓ:

* No es mostren els resultats de les titulacions que hagin obtingut menys de 3 respostes

Centre	Dones	Població Dones	%	Homes	Població Homes	%	Respostes	Població	%
EEBE	9	23	39.1	5	45	11.1	14	68	20.6
EETAC	2	6	33.3	7	20	35.0	9	26	34.6
EPSEB	6	28	21.4	8	31	25.8	14	59	23.7
EPSEM	0	6	0.0	5	14	35.7	5	20	25.0
EPSEVG	0	0	NaN	3	11	27.3	3	11	27.3
EEABB	2	6	33.3	3	3	100.0	5	9	55.6
ESEIAAT	9	39	23.1	49	217	22.6	58	256	22.7
ETSAB	43	126	34.1	28	88	31.8	71	214	33.2
ETSAV	13	64	20.3	13	54	24.1	26	118	22.0
ETSETB	11	26	42.3	31	117	26.5	42	143	29.4
ETSEIB	21	77	27.3	65	305	21.3	86	382	22.5
ETSECCPB	20	52	38.5	34	103	33.0	54	155	34.8
FIB	17	59	28.8	38	130	29.2	55	189	29.1
FOOT	6	23	26.1	0	5	0.0	6	28	21.4
FME	5	21	23.8	8	42	19.0	13	63	20.6
FNB	3	6	50.0	4	18	22.2	7	24	29.2
TOTAL	167	562	29.7	301	1203	25.0	468	1765	26.5

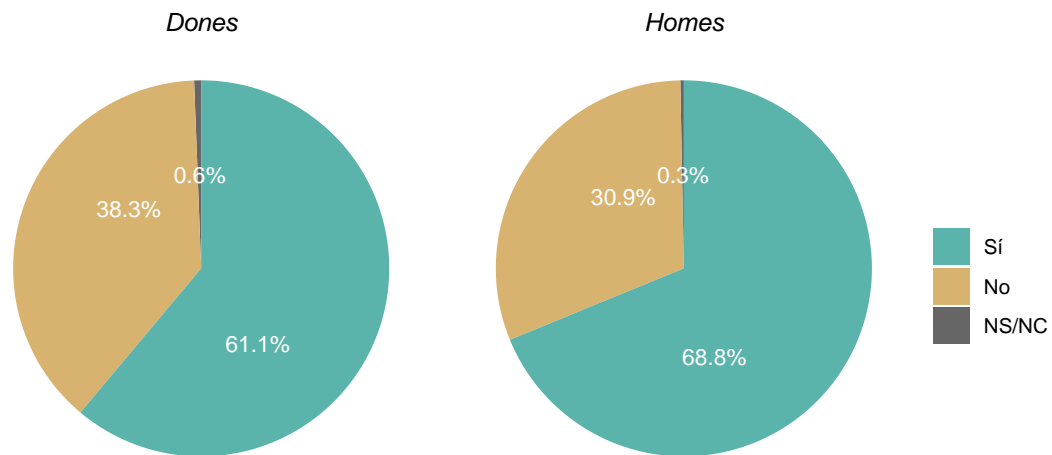
1. Indica el motiu principal pel qual vas escollir aquest màster

	Era el que m'agradava		Accedir a un doctorat		Tenir una bona sortida laboral		Progressar en la trajectòria professional		Altres		NS/NC	
	n	%	n	%	n	%	n	%	n	%	n	%
Dones	45	26.9	8	4.8	29	17.4	57	34.1	27	16.2	1	0.6
Homes	84	27.9	22	7.3	52	17.3	108	35.9	34	11.3	1	0.3
TOTAL	129	27.6	30	6.4	81	17.3	165	35.3	61	13	2	0.4



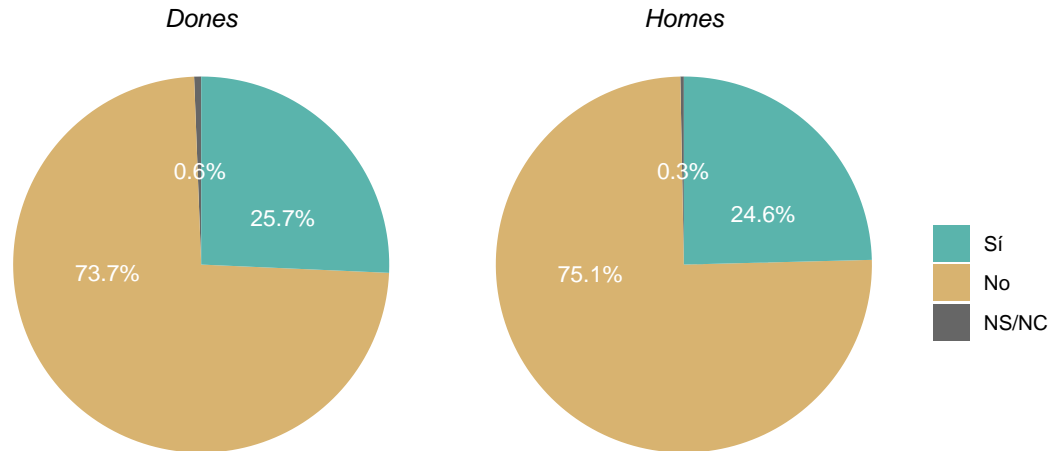
2. Has compaginat els estudis amb una feina?

	Sí		No		NS/NC	
	n	%	n	%	n	%
Dones	102	61.1	64	38.3	1	0.6
Homes	207	68.8	93	30.9	1	0.3
TOTAL	309	66	157	33.5	2	0.4



3. Has tingut suport econòmic d'algun organisme o empresa per realitzar el màster?

	Sí		No		NS/NC	
	n	%	n	%	n	%
Dones	43	25.7	123	73.7	1	0.6
Homes	74	24.6	226	75.1	1	0.3
TOTAL	117	25	349	74.6	2	0.4



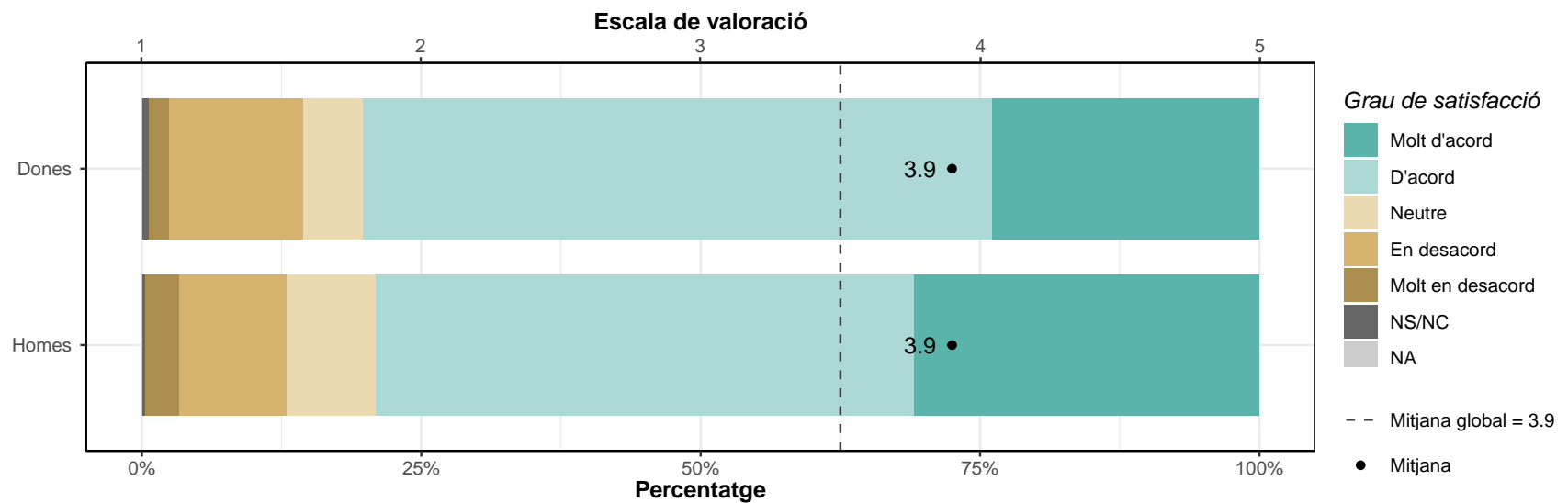
4. Valoració global de la titulació

4.1. Titulació i pla d'estudis

La informació pública sobre el màster és accessible, completa i està actualitzada

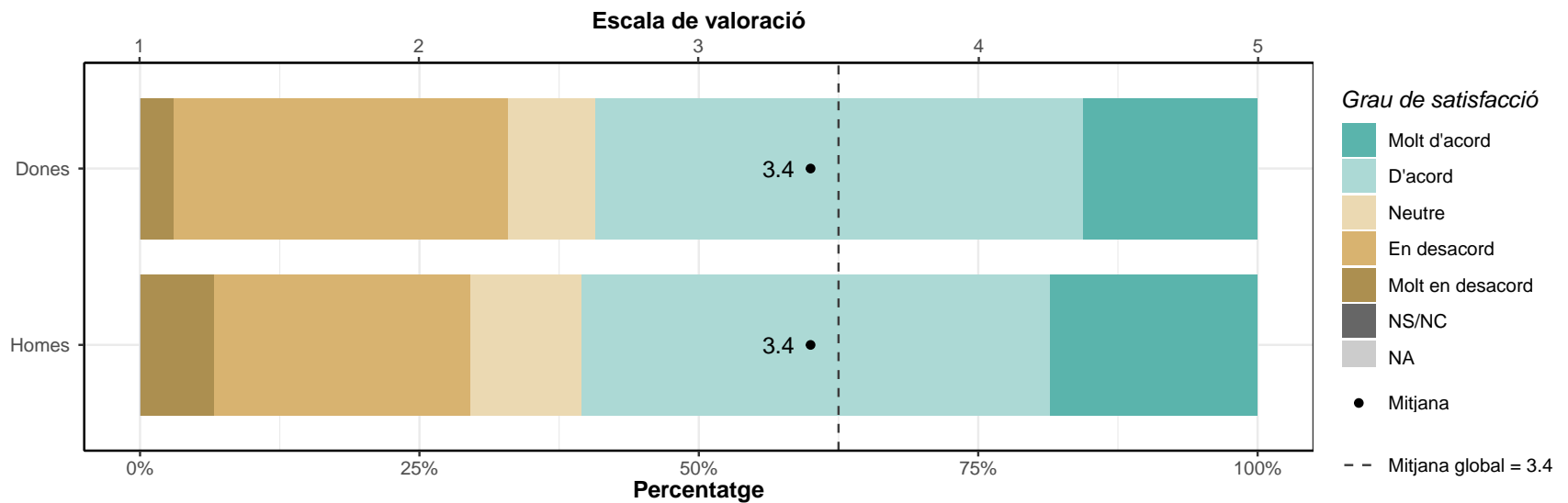
* Escala de valoració: d'1 (molt en desacord) a 5 (molt d'acord), NS/NC (No sap/No contesta), No aplica

	1		2		3		4		5		NS/NC		No Aplica		Mitjana	Desv.Tipus
	n	%	n	%	n	%	n	%	n	%	n	%	n	%		
Dones	3	1.8	20	12	9	5.4	94	56.3	40	24	1	0.6	0	0	3.9	0.97
Homes	9	3	29	9.6	24	8	145	48.2	93	30.9	1	0.3	0	0	3.9	1.02
TOTAL	12	2.6	49	10.5	33	7.1	239	51.1	133	28.4	2	0.4	0	0	3.9	1.00



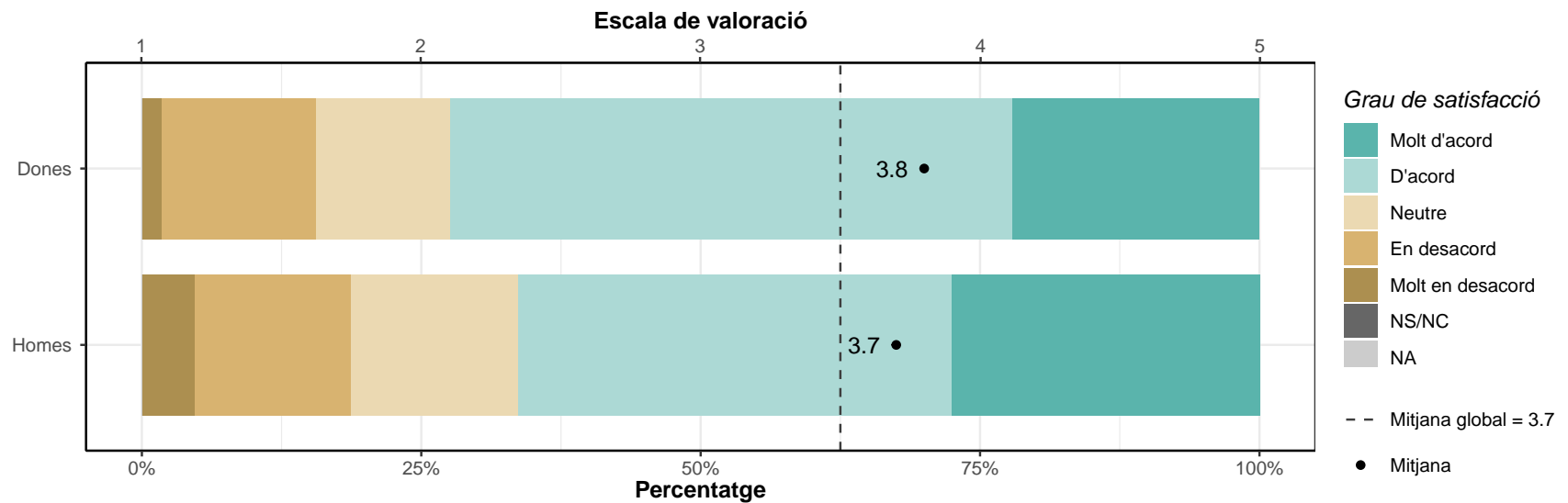
El màster està ben organitzat (estructura, coordinació i seqüenciació d'assignatures, etc.).

	1		2		3		4		5		NS/NC		No Aplica		Mitjana	Desv.Tipus
	n	%	n	%	n	%	n	%	n	%	n	%	n	%		
Dones	5	3	50	29.9	13	7.8	73	43.7	26	15.6	0	0	0	0	3.4	1.16
Homes	20	6.6	69	22.9	30	10	126	41.9	56	18.6	0	0	0	0	3.4	1.22
TOTAL	25	5.3	119	25.4	43	9.2	199	42.5	82	17.5	0	0	0	0	3.4	1.19



El contingut de les assignatures (actualització, nivell superior al grau/títol superior, etc.) s'adequa al perfil formatiu del màster.

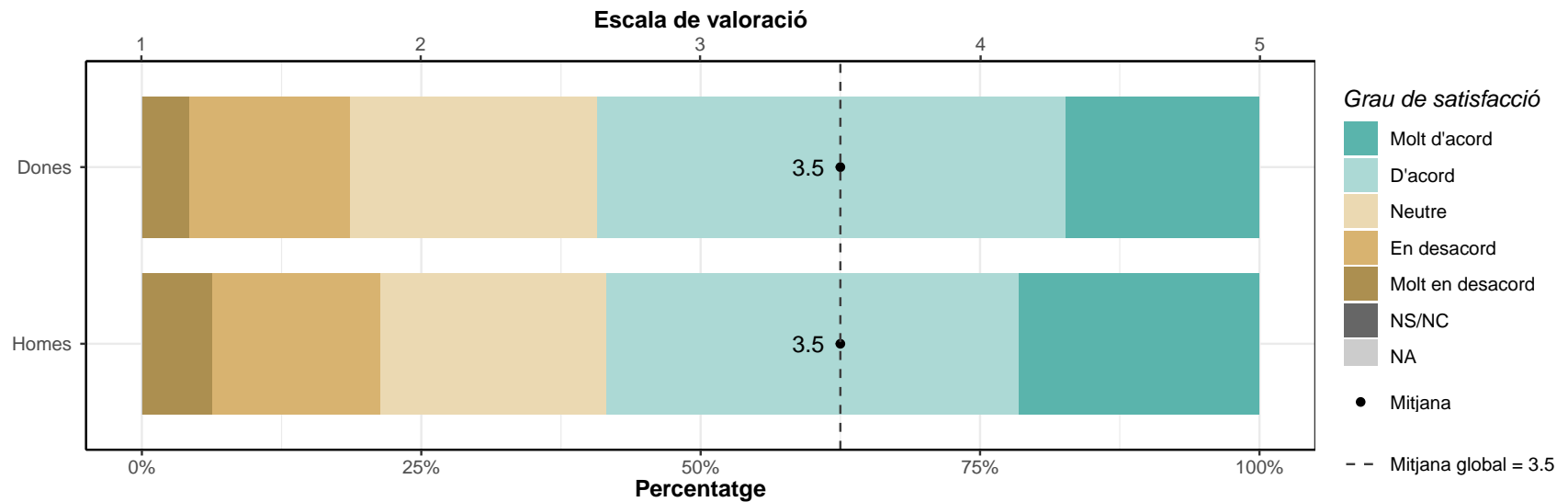
	1		2		3		4		5		NS/NC		No Aplica		Mitjana	Desv. Tipus
	n	%	n	%	n	%	n	%	n	%	n	%	n	%		
Dones	3	1.8	23	13.8	20	12	84	50.3	37	22.2	0	0	0	0	3.8	1.00
Homes	14	4.7	42	14	45	15	117	38.9	83	27.6	0	0	0	0	3.7	1.15
TOTAL	17	3.6	65	13.9	65	13.9	201	42.9	120	25.6	0	0	0	0	3.7	1.10



4.2. Professorat i sistemes d'avaluació

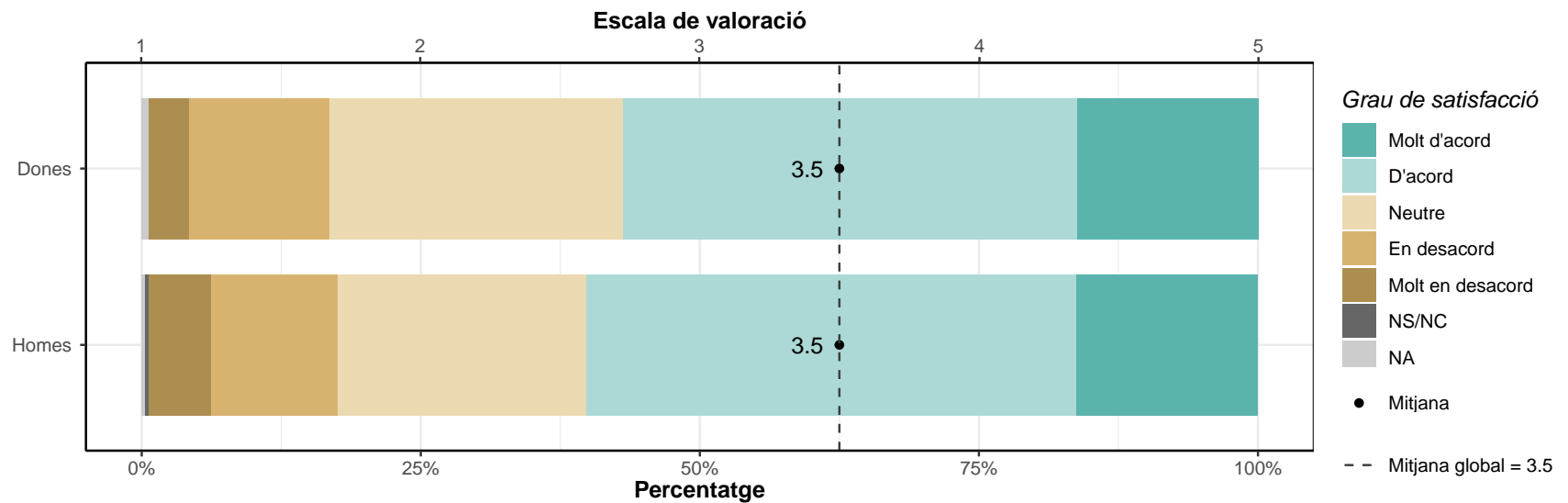
La metodologia docent emprada pel professorat ha afavorit el meu aprenentatge.

	1		2		3		4		5		NS/NC		No Aplica		Mitjana	Desv.Tipus
	n	%	n	%	n	%	n	%	n	%	n	%	n	%		
Dones	7	4.2	24	14.4	37	22.2	70	41.9	29	17.4	0	0	0	0	3.5	1.07
Homes	19	6.3	45	15	61	20.3	111	36.9	65	21.6	0	0	0	0	3.5	1.17
TOTAL	26	5.6	69	14.7	98	20.9	181	38.7	94	20.1	0	0	0	0	3.5	1.13



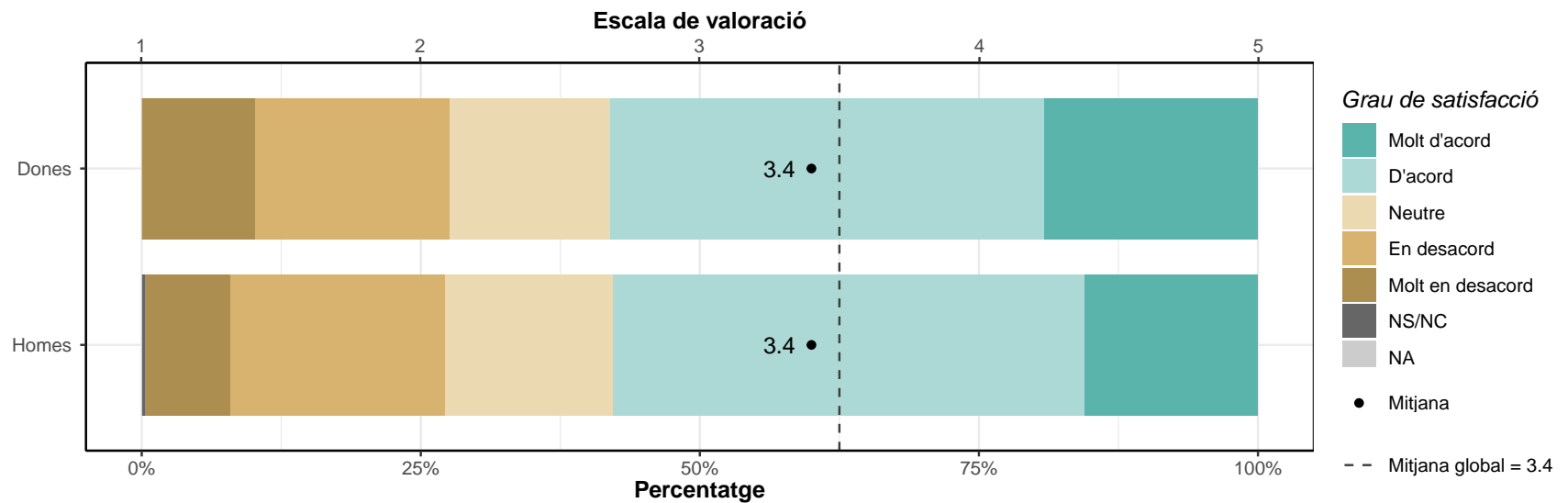
Els sistemes d'avaluació han permès reflectir adequadament el meu aprenentatge.

	1		2		3		4		5		NS/NC		No Aplica		Mitjana	Desv. Tipus
	n	%	n	%	n	%	n	%	n	%	n	%	n	%		
Dones	6	3.6	21	12.6	44	26.3	68	40.7	27	16.2	0	0	1	0.6	3.5	1.02
Homes	17	5.6	34	11.3	67	22.3	132	43.9	49	16.3	1	0.3	1	0.3	3.5	1.07
TOTAL	23	4.9	55	11.8	111	23.7	200	42.7	76	16.2	1	0.2	2	0.4	3.5	1.05



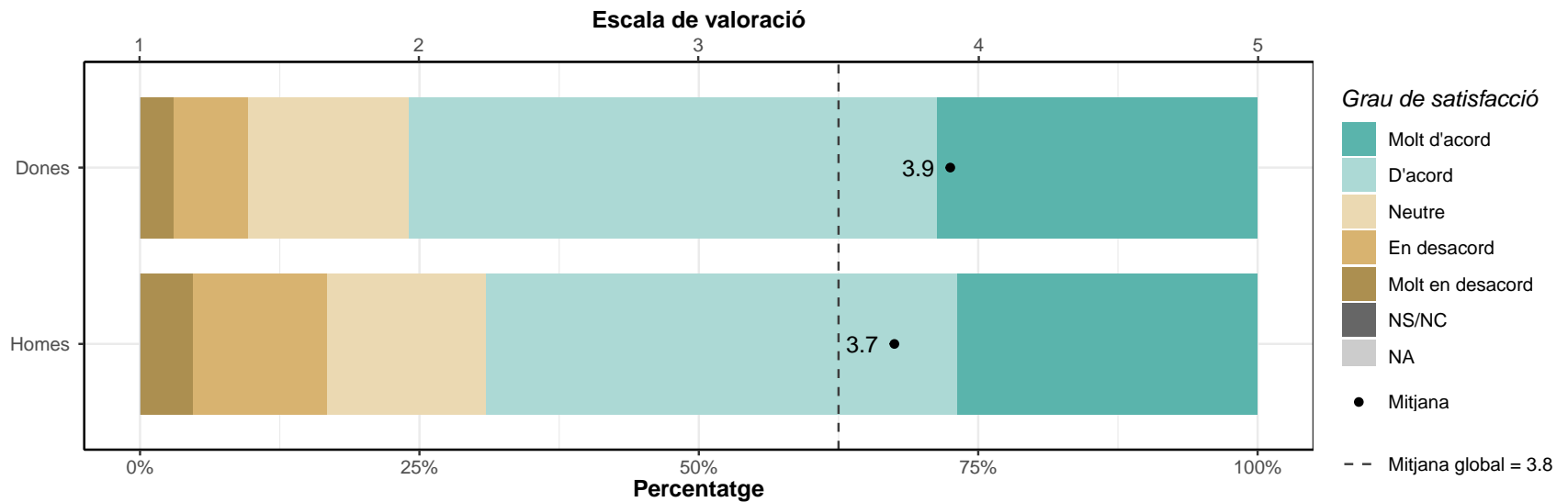
El volum de treball exigít és coherent amb el nombre de crèdits de les assignatures i el TFM.

	1		2		3		4		5		NS/NC		No Aplica		Mitjana	Desv. Tipus
	n	%	n	%	n	%	n	%	n	%	n	%	n	%		
Dones	17	10.2	29	17.4	24	14.4	65	38.9	32	19.2	0	0	0	0	3.4	1.26
Homes	23	7.6	58	19.3	45	15	127	42.2	47	15.6	1	0.3	0	0	3.4	1.18
TOTAL	40	8.5	87	18.6	69	14.7	192	41	79	16.9	1	0.2	0	0	3.4	1.21



Estic satisfet amb el professorat.

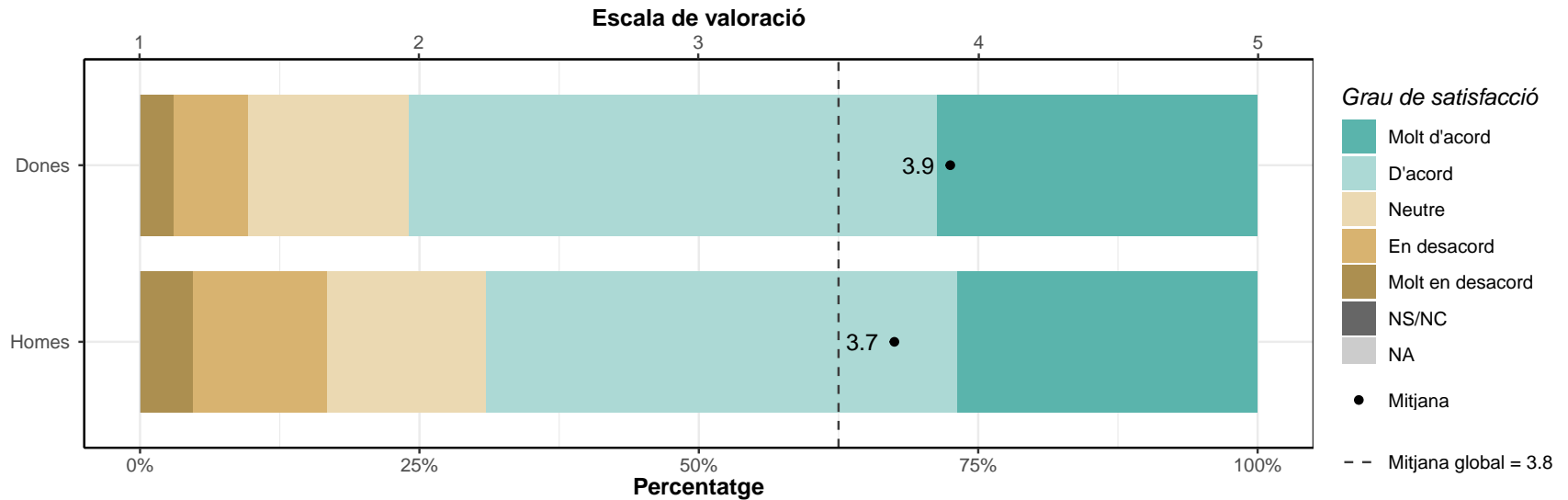
	1		2		3		4		5		NS/NC		No Aplica		Mitjana	Desv.Tipus
	n	%	n	%	n	%	n	%	n	%	n	%	n	%		
Dones	5	3	11	6.6	24	14.4	79	47.3	48	28.7	0	0	0	0	3.9	0.98
Homes	14	4.7	36	12	43	14.3	127	42.2	81	26.9	0	0	0	0	3.7	1.12
TOTAL	19	4.1	47	10	67	14.3	206	44	129	27.6	0	0	0	0	3.8	1.07



4.3. Pràctiques externes i TFM

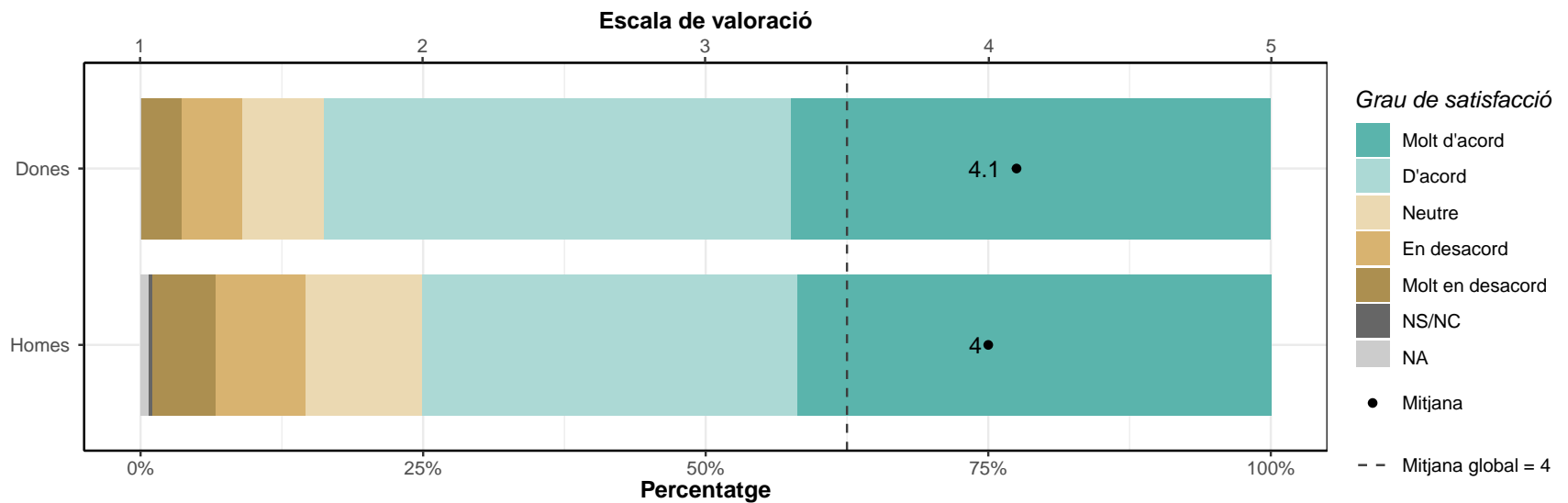
Estic satisfet/a amb les pràctiques externes.

	1		2		3		4		5		NS/NC		No Aplica		Mitjana	Desv.Tipus
	n	%	n	%	n	%	n	%	n	%	n	%	n	%		
Dones	5	3	11	6.6	24	14.4	79	47.3	48	28.7	0	0	0	0	3.9	0.98
Homes	14	4.7	36	12	43	14.3	127	42.2	81	26.9	0	0	0	0	3.7	1.12
TOTAL	19	4.1	47	10	67	14.3	206	44	129	27.6	0	0	0	0	3.8	1.07



Estic satisfet/a amb el TFM.

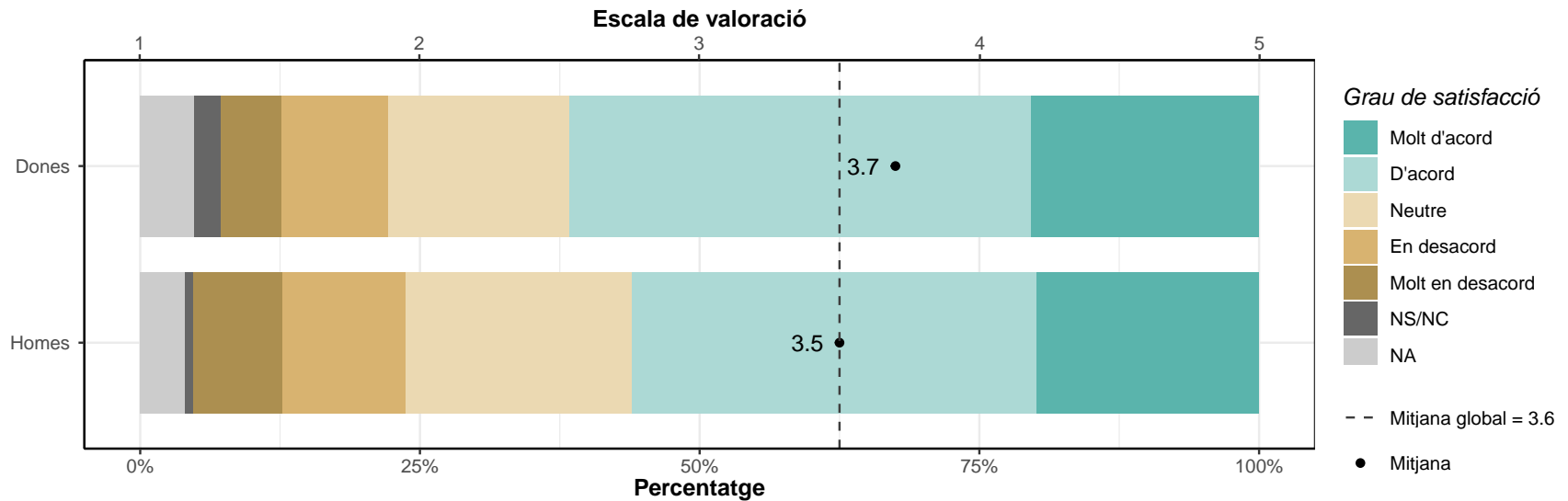
	1		2		3		4		5		NS/NC		No Aplica		Mitjana	Desv. Tipus
	n	%	n	%	n	%	n	%	n	%	n	%	n	%		
Dones	6	3.6	9	5.4	12	7.2	69	41.3	71	42.5	0	0	0	0	4.1	1.01
Homes	17	5.6	24	8	31	10.3	100	33.2	126	41.9	1	0.3	2	0.7	4.0	1.17
TOTAL	23	4.9	33	7.1	43	9.2	169	36.1	197	42.1	1	0.2	2	0.4	4.0	1.12



4.4. Serveis univeristaris

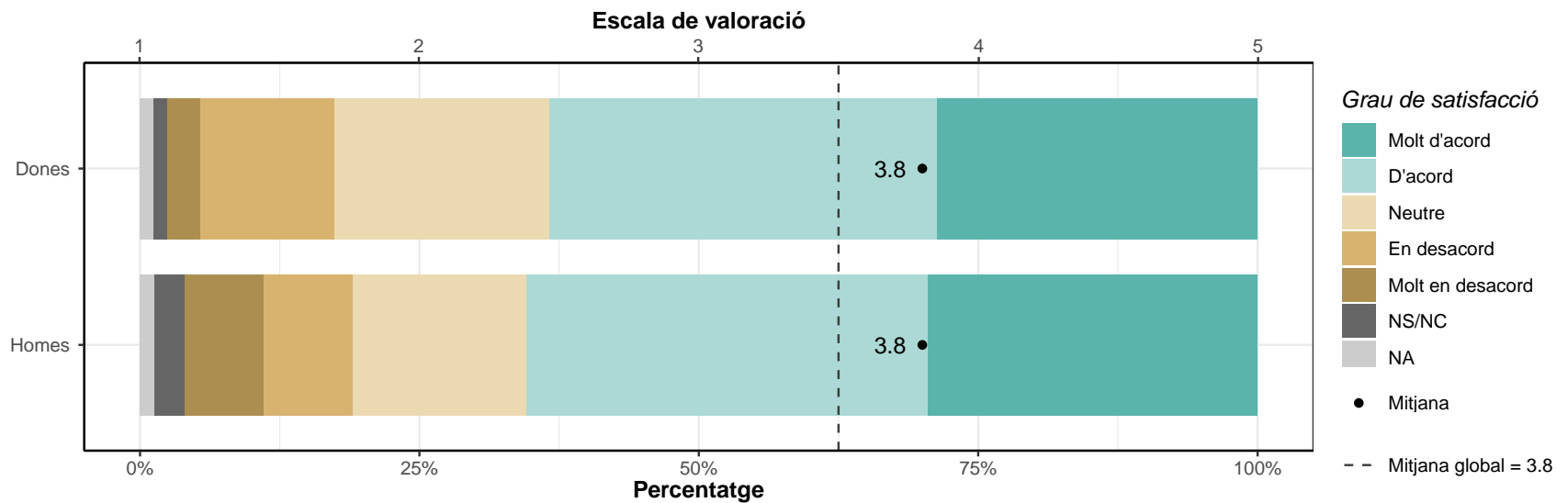
Les instal·lacions i els recursos especialitzats (aules, laboratoris, equips informàtics, biblioteca, equipaments de recerca, etc.) han estat adequats.

	1		2		3		4		5		NS/NC		No Aplica		Mitjana	Desv.Tipus
	n	%	n	%	n	%	n	%	n	%	n	%	n	%		
Dones	9	5.4	16	9.6	27	16.2	69	41.3	34	20.4	4	2.4	8	4.8	3.7	1.11
Homes	24	8	33	11	61	20.3	109	36.2	60	19.9	2	0.7	12	4	3.5	1.19
TOTAL	33	7.1	49	10.5	88	18.8	178	38	94	20.1	6	1.3	20	4.3	3.6	1.16



El màster m'ha donat oportunitats d'accedir a una comunitat de recerca i/o professional.

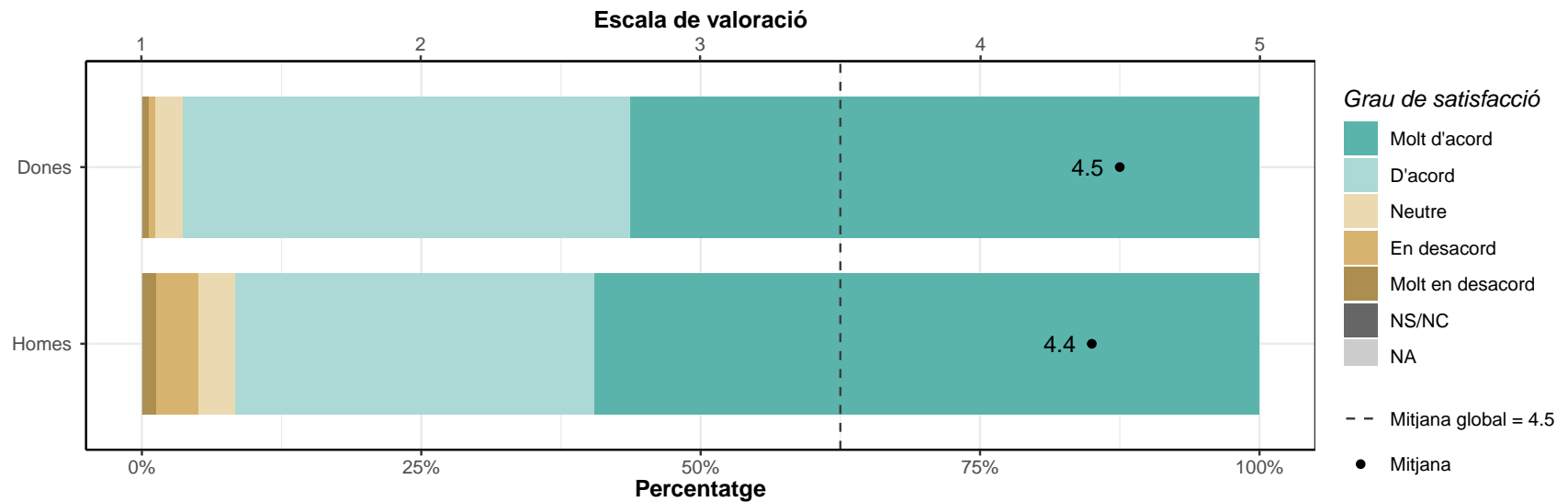
	1		2		3		4		5		NS/NC		No Aplica		Mitjana	Desv. Tipus
	n	%	n	%	n	%	n	%	n	%	n	%	n	%		
Dones	5	3	20	12	32	19.2	58	34.7	48	28.7	2	1.2	2	1.2	3.8	1.10
Homes	21	7	24	8	47	15.6	108	35.9	89	29.6	8	2.7	4	1.3	3.8	1.19
TOTAL	26	5.6	44	9.4	79	16.9	166	35.5	137	29.3	10	2.1	6	1.3	3.8	1.15



4.5. Competències

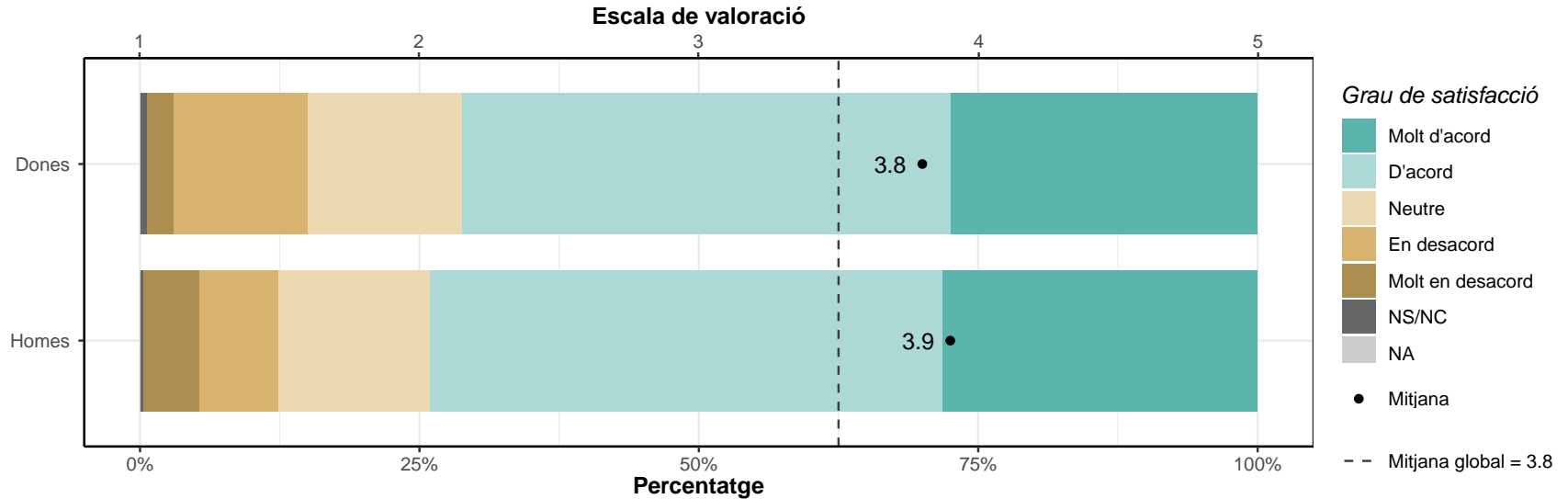
El meu nivell acadèmic d'accés era adient per al seguiment del màster.

	1		2		3		4		5		NS/NC		No Aplica		Mitjana	Desv. Tipus
	n	%	n	%	n	%	n	%	n	%	n	%	n	%		
Dones	1	0.6	1	0.6	4	2.4	67	40.1	94	56.3	0	0	0	0	4.5	0.64
Homes	4	1.3	11	3.7	10	3.3	97	32.2	179	59.5	0	0	0	0	4.4	0.83
TOTAL	5	1.1	12	2.6	14	3	164	35	273	58.3	0	0	0	0	4.5	0.77



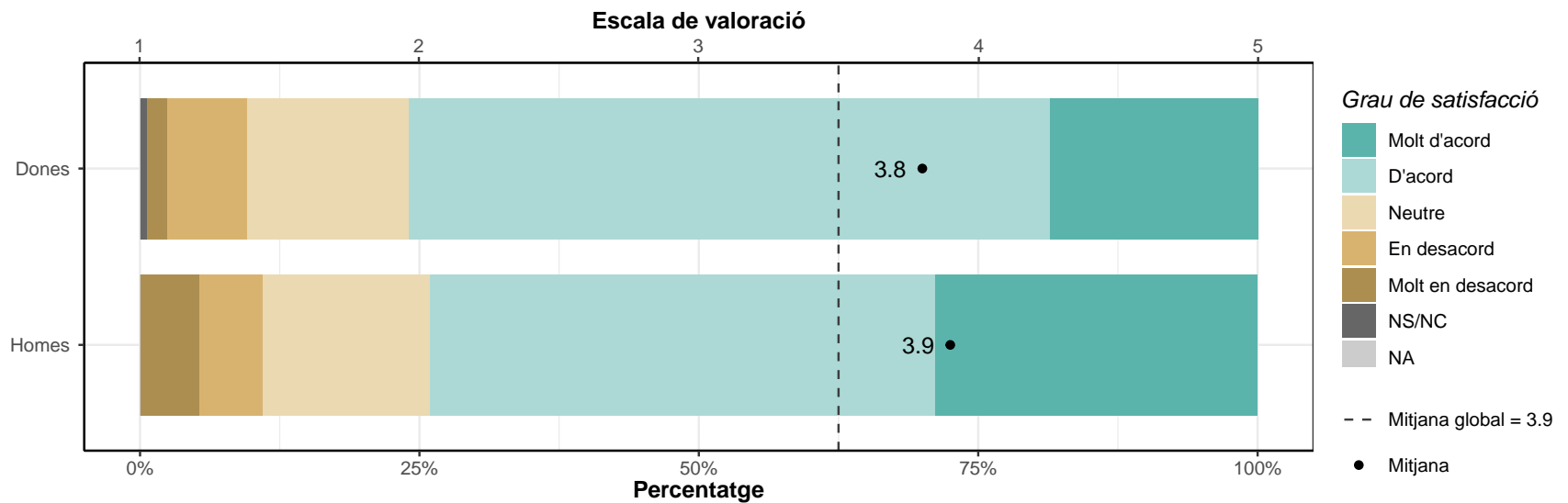
La formació rebuda m'ha permès millorar les meves competències personals (nivell de confiança, aprenentatge autònom, creativitat, resolució de nous problemes, anàlisi crítica, etc.).

	1		2		3		4		5		NS/NC		No Aplica		Mitjana	Desv.Tipus
	n	%	n	%	n	%	n	%	n	%	n	%	n	%		
Dones	4	2.4	20	12	23	13.8	73	43.7	46	27.5	1	0.6	0	0	3.8	1.04
Homes	15	5	21	7	41	13.6	138	45.8	85	28.2	1	0.3	0	0	3.9	1.06
TOTAL	19	4.1	41	8.8	64	13.7	211	45.1	131	28	2	0.4	0	0	3.8	1.06



La formació rebuda m'ha permès millorar les meves capacitats per desenvolupar l'activitat professional.

	1		2		3		4		5		NS/NC		No Aplica		Mitjana	Desv.Tipus
	n	%	n	%	n	%	n	%	n	%	n	%	n	%		
Dones	3	1.8	12	7.2	24	14.4	96	57.5	31	18.6	1	0.6	0	0	3.8	0.87
Homes	16	5.3	17	5.6	45	15	136	45.2	87	28.9	0	0	0	0	3.9	1.06
TOTAL	19	4.1	29	6.2	69	14.7	232	49.6	118	25.2	1	0.2	0	0	3.9	1.00

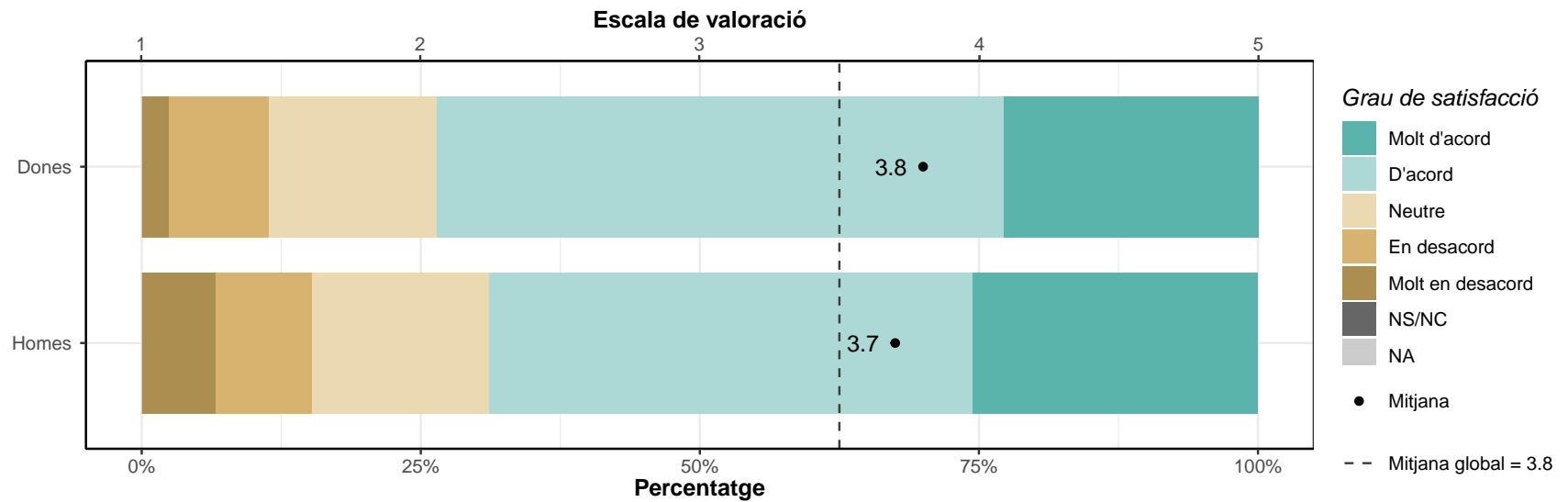


5. Satisfacció general

5.1. Estic satisfet/a amb el màster.

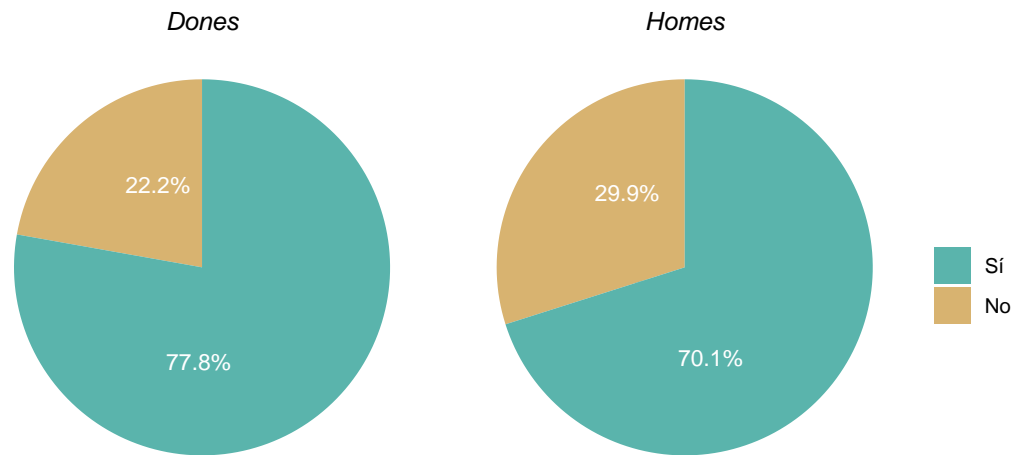
* Escala de valoració: d'1 (molt en desacord) a 5 (molt d'acord), NS/NC (No sap/No contesta), No aplica

	1		2		3		4		5		NS/NC		No Aplica		Mitjana	Desv.Tipus
	n	%	n	%	n	%	n	%	n	%	n	%	n	%		
Dones	4	2.4	15	9	25	15	85	50.9	38	22.8	0	0	0	0	3.8	0.96
Homes	20	6.6	26	8.6	48	15.9	130	43.2	77	25.6	0	0	0	0	3.7	1.13
TOTAL	24	5.1	41	8.8	73	15.6	215	45.9	115	24.6	0	0	0	0	3.8	1.08



5.2. Si tornés a començar, triaria el mateix màster?

	Sí		No	
	n	%	n	%
Dones	130	77.8	37	22.2
Homes	211	70.1	90	29.9
TOTAL	341	72.9	127	27.1



5.3. Si tornés a començar, triaria la mateixa universitat?

	Sí		No	
	n	%	n	%
Dones	136	81.4	31	18.6
Homes	226	75.1	75	24.9
TOTAL	362	77.4	106	22.6

