



UNIVERSITAT POLITÈCNICA DE CATALUNYA
BARCELONATECH

Gabinet de Planificació, Avaluació i Qualitat

Informe de resultats

Enquesta de satisfacció als titulats/ades de Màster en el Curs 2021-2022

ESCOLA TÈCNICA SUPERIOR D'ARQUITECTURA DE BARCELONA (ETSAB)

Gabinet de Planificació, Avaluació i Qualitat (GPAQ)

Juny de 2023

Índex

0. Fitxa tècnica	1
Taula de participació	2
1. Indica el motiu principal pel qual vas escollir aquest màster	3
2. Has compaginat els estudis amb una feina?	4
3. Has tingut suport econòmic d'algun organisme o empresa per realitzar el màster?	5
4. Valoració global de la titulació	6
4.1. Titulació i pla d'estudis	6
La informació pública sobre el màster és accessible, completa i està actualitzada	6
El màster està ben organitzat (estructura, coordinació i seqüenciació d'assignatures, etc.).	8
El contingut de les assignatures (actualització, nivell superior al grau/títol superior, etc.) s'adequa al perfil formatiu del màster.	9
4.2. Professorat i sistemes d'avaluació	10
La metodologia docent emprada pel professorat ha afavorit el meu aprenentatge.	10
Els sistemes d'avaluació han permès reflectir adequadament el meu aprenentatge.	11
El volum de treball exigit és coherent amb el nombre de crèdits de les assignatures i el TFM.	12
Estic satisfet amb el professorat.	13
4.3. Pràctiques externes i TFM	14
Estic satisfet/a amb les pràctiques externes.	14
Estic satisfet/a amb el TFM.	15
4.4. Serveis univèrstaris	16
Les instal·lacions i els recursos especialitzats (aules, laboratoris, equips informàtics, biblioteca, equipaments de recerca, etc.) han estat adequats.	16

El màster m'ha donat oportunitats d'accedir a una comunitat de recerca i/o professional.	17
4.5. Competències	18
El meu nivell acadèmic d'accés era adient per al seguiment del màster.	18
La formació rebuda m'ha permès millorar les meves competències personals (nivell de confiança, aprenentatge autònom, creativitat, resolució de nous problemes, anàlisi crítica, etc.).	19
La formació rebuda m'ha permès millorar les meves capacitats per desenvolupar l'activitat professional.	20
5. Satisfacció general	21
5.1. Estic satisfet/a amb el màster.	21
5.2. Si tornés a començar, triaria el mateix màster?	22
5.3. Si tornés a començar, triaria la mateixa universitat?	23

0. Fitxa tècnica

OBJECTIU: L'objectiu d'aquesta enquesta és recollir informació sobre la satisfacció dels graduats/ades envers els estudis un cop finalitzats, essent aquesta una visió global necessària per a la millora del programa formatiu. AQU Catalunya ha liderat l'elaboració d'un model d'enquesta comú a totes les universitats catalanes i que permetrà la comparabilitat entre elles.

REALITZACIÓ DE L'ENQUESTA: AQU Catalunya

INICI TREBALL DE CAMP: 7 de desembre de 2022

FINAL TREBALL DE CAMP: 7 de febrer de 2023

POBLACIÓ: Estudiantat graduat al curs 2021/22

CENTRE: ETSAB

Característiques metodològiques	
Instrument	Enquesta
Format	Digital
Població total	262
Respostes	82
Percentatge de participació	31.3 %
Error mostral	8.99 %
Periodicitat	Anual

Taula de participació

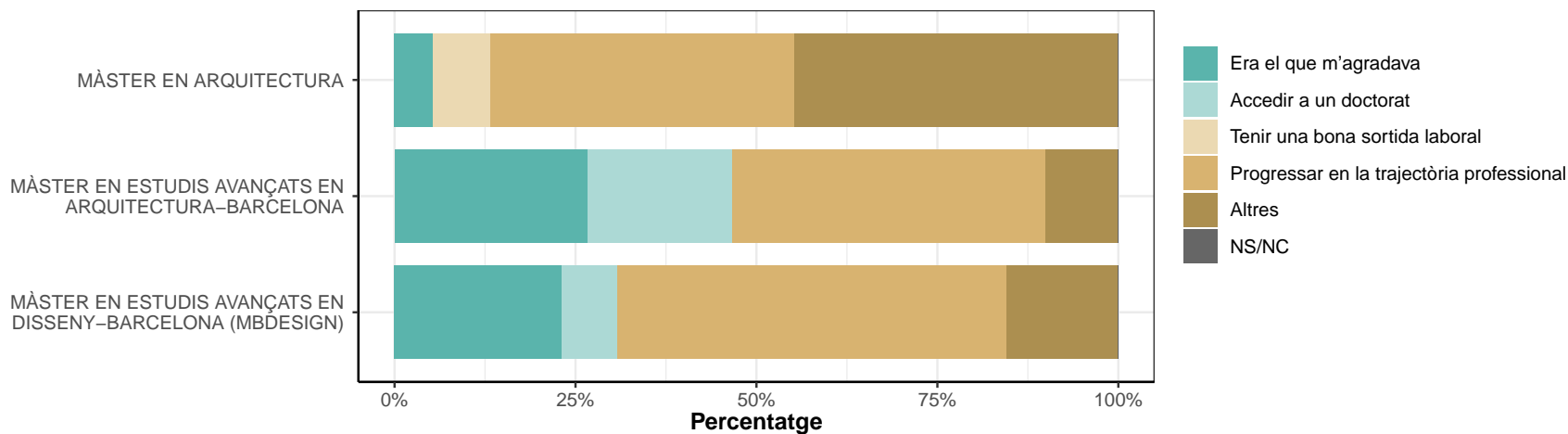
* No es mostren aquí les titulacions que no hagin obtingut cap resposta

* No es mostraran els resultats de les titulacions que hagin obtingut menys de 3 respostes

Estudis	Dones	%	Homes	%	Respostes	Població Total	Error Mostral
MÀSTER EN ARQUITECTURA	18	47.4	20	52.6	38	129	13.40
MÀSTER EN ESTUDIS AVANÇATS EN ARQUITECTURA-BARCELONA	13	43.3	17	56.7	30	86	14.52
MÀSTER EN ESTUDIS AVANÇATS EN DISSENY-BARCELONA (MBDESIGN)	9	69.2	4	30.8	13	37	22.19
MÀSTER EN PAISATGISME	1	100.0	0	0.0	1	10	98.00

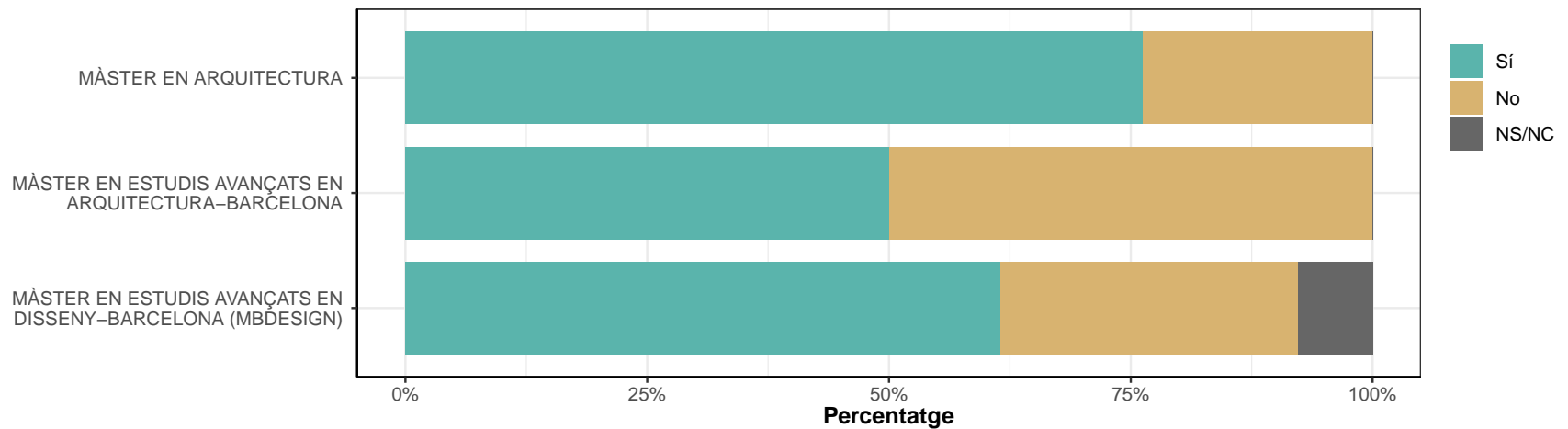
1. Indica el motiu principal pel qual vas escollir aquest màster

	Era el que m'agradava		Accedir a un doctorat		Tenir una bona sortida laboral		Progressar en la trajectòria professional		Altres	
	Respostes	%	Respostes	%	Respostes	%	Respostes	%	Respostes	%
MÀSTER EN ARQUITECTURA	2	5.3	0	0	3	7.9	16	42.1	17	44.7
MÀSTER EN ESTUDIS AVANÇATS EN ARQUITECTURA-BARCELONA	8	26.7	6	20	0	0	13	43.3	3	10
MÀSTER EN ESTUDIS AVANÇATS EN DISSENY-BARCELONA (MBDESIGN)	3	23.1	1	7.7	0	0	7	53.8	2	15.4
TOTAL	13	16	7	8.6	3	3.7	36	44.4	22	27.2



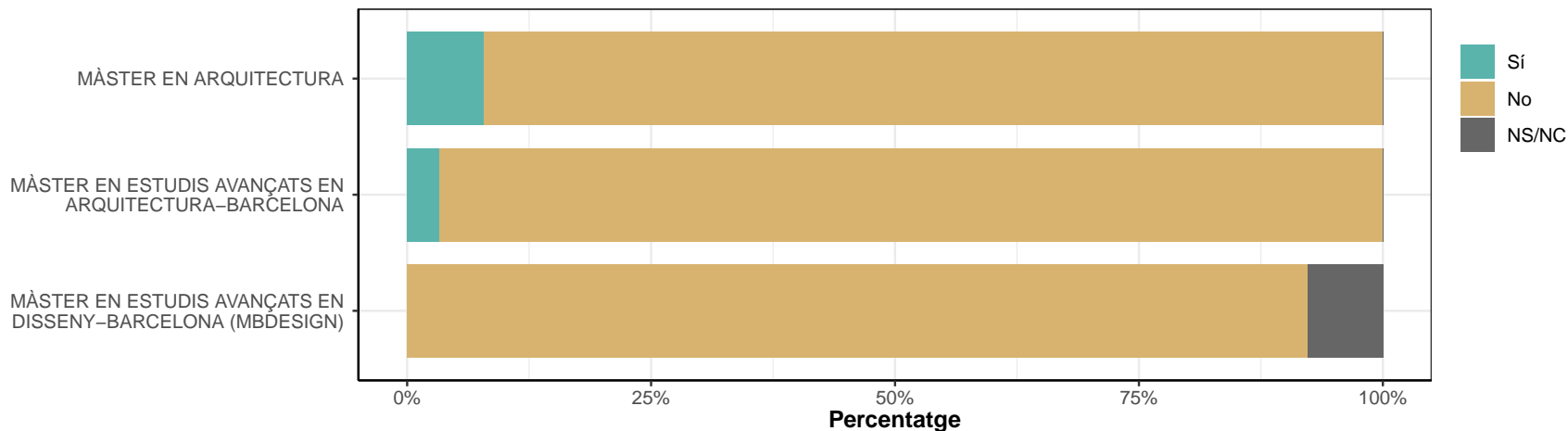
2. Has compaginat els estudis amb una feina?

	Sí		No		NS/NC	
	Respostes	%	Respostes	%	Respostes	%
MÀSTER EN ARQUITECTURA	29	76.3	9	23.7	0	0
MÀSTER EN ESTUDIS AVANÇATS EN ARQUITECTURA-BARCELONA	15	50	15	50	0	0
MÀSTER EN ESTUDIS AVANÇATS EN DISSENY-BARCELONA (MBDESIGN)	8	61.5	4	30.8	1	7.7
TOTAL	52	64.2	28	34.6	1	1.2



3. Has tingut suport econòmic d'algun organisme o empresa per realitzar el màster?

	Sí		No		NS/NC	
	Respostes	%	Respostes	%	Respostes	%
MÀSTER EN ARQUITECTURA	3	7.9	35	92.1	0	0
MÀSTER EN ESTUDIS AVANÇATS EN ARQUITECTURA-BARCELONA	1	3.3	29	96.7	0	0
MÀSTER EN ESTUDIS AVANÇATS EN DISSENY-BARCELONA (MBDESIGN)	0	0	12	92.3	1	7.7
TOTAL	4	4.9	76	93.8	1	1.2



4. Valoració global de la titulació

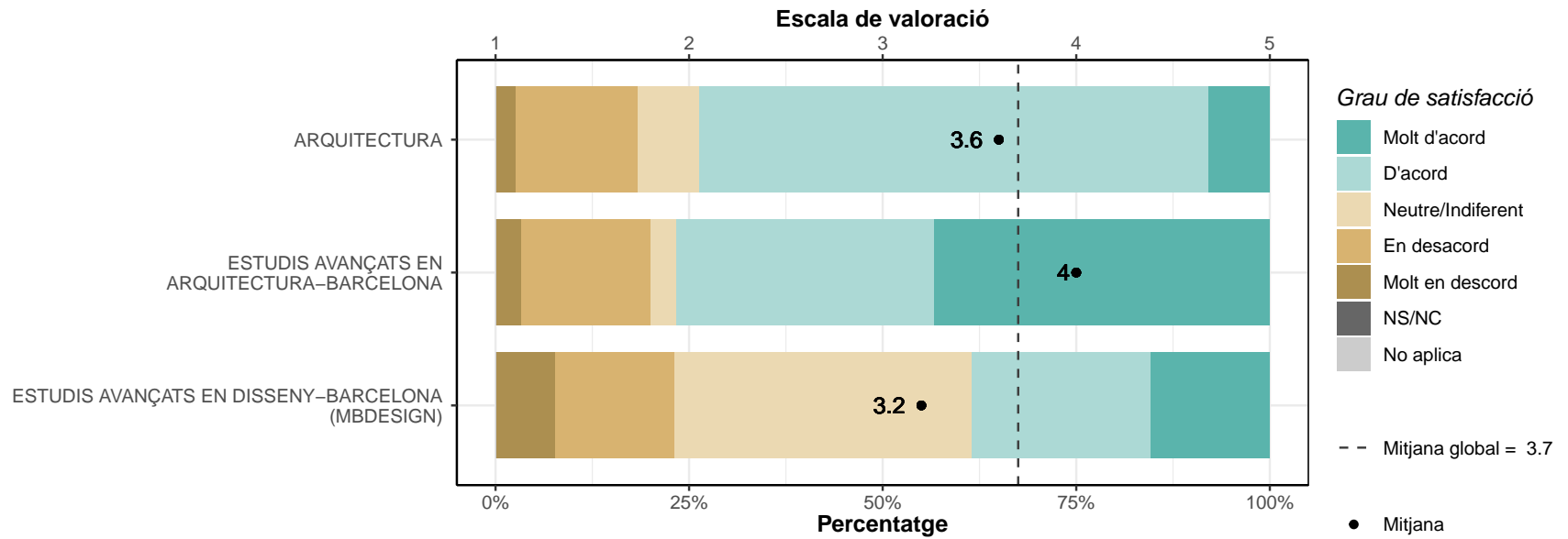
4.1. Titulació i pla d'estudis

La informació pública sobre el màster és accessible, completa i està actualitzada

* Escala de valoració: d'1 (molt en desacord) a 5 (molt d'acord), NS/NC (No sap/No contesta), No aplica

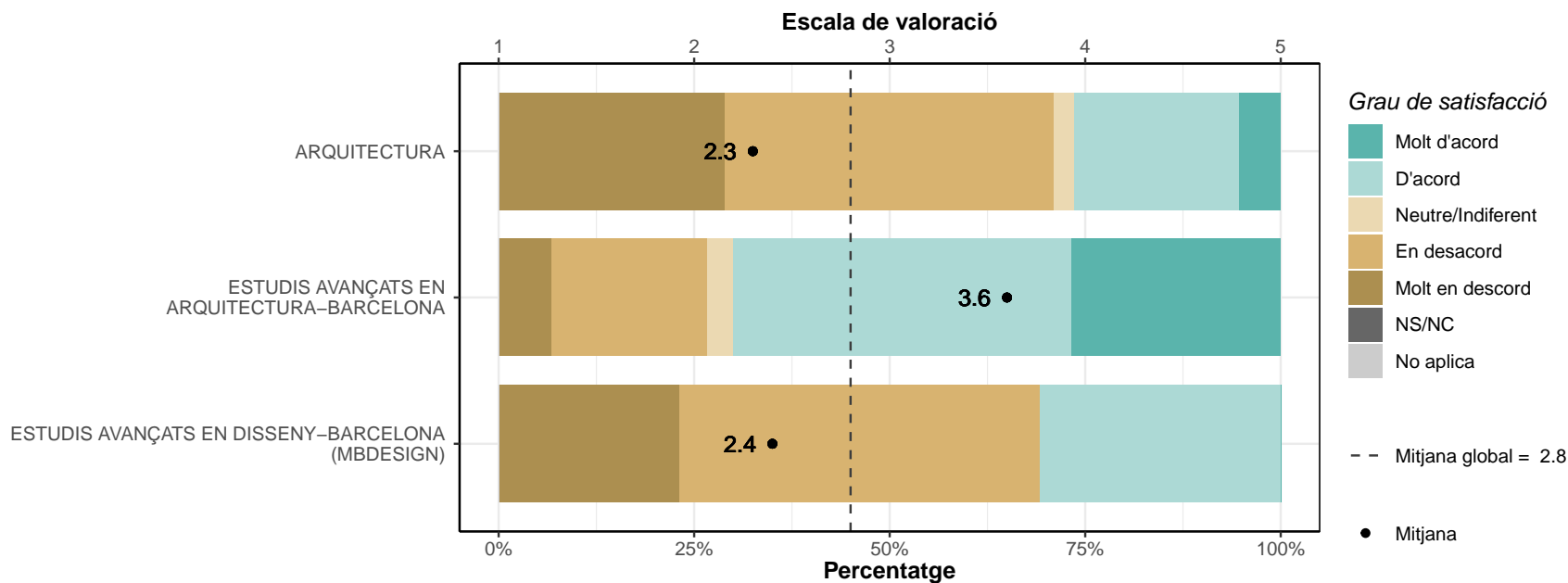
* n: Nombre de respostes

	1		2		3		4		5		NS/NC		No aplica		Mitjana	Desv. Tipus
	n	%	n	%	n	%	n	%	n	%	n	%	n	%		
ARQUITECTURA	1	2.6	6	15.8	3	7.9	25	65.8	3	7.9	0	0	0	0	3.6	0.95
ESTUDIS AVANÇATS EN ARQUITECTURA-BARCELONA	1	3.3	5	16.7	1	3.3	10	33.3	13	43.3	0	0	0	0	4	1.22
ESTUDIS AVANÇATS EN DISSENY-BARCELONA (MBDESIGN)	1	7.7	2	15.4	5	38.5	3	23.1	2	15.4	0	0	0	0	3.2	1.17
TOTAL	3	3.7	13	16	9	11.1	38	46.9	18	22.2	0	0	0	0	3.7	1.1



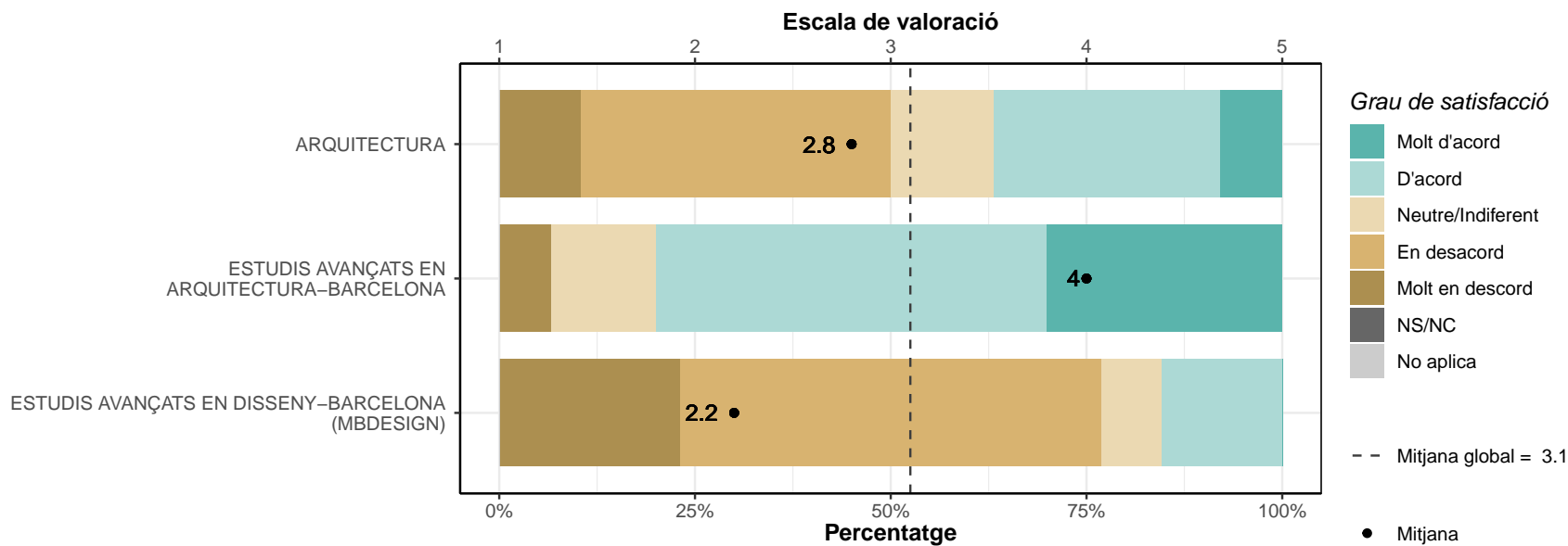
El màster està ben organitzat (estructura, coordinació i seqüenciació d'assignatures, etc.).

	1		2		3		4		5		NS/NC		No aplica		Mitjana	Desv. Tipus
	n	%	n	%	n	%	n	%	n	%	n	%	n	%		
ARQUITECTURA	11	28.9	16	42.1	1	2.6	8	21.1	2	5.3	0	0	0	0	2.3	1.25
ESTUDIS AVANÇATS EN ARQUITECTURA-BARCELONA	2	6.7	6	20	1	3.3	13	43.3	8	26.7	0	0	0	0	3.6	1.27
ESTUDIS AVANÇATS EN DISSENY-BARCELONA (MBDESIGN)	3	23.1	6	46.2	0	0	4	30.8	0	0	0	0	0	2.4	1.19	
TOTAL	16	19.8	28	34.6	2	2.5	25	30.9	10	12.3	0	0	0	0	2.8	1.39



El contingut de les assignatures (actualització, nivell superior al grau/títol superior, etc.) s'adequa al perfil formatiu del màster.

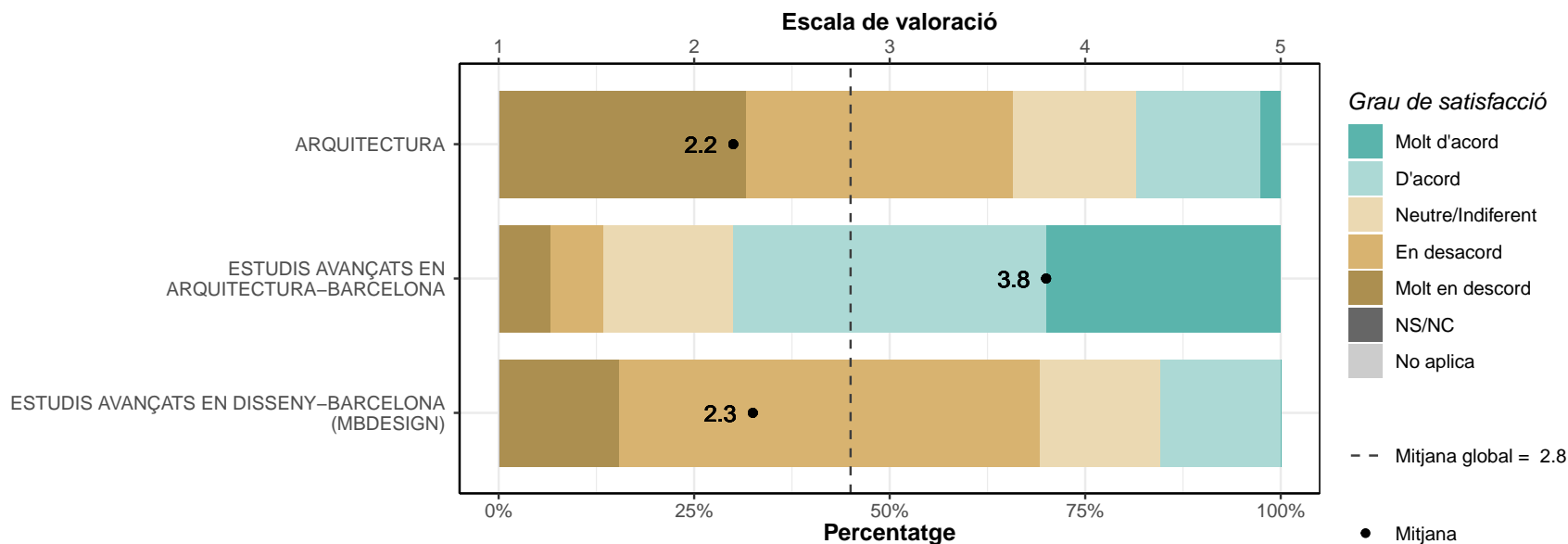
	1		2		3		4		5		NS/NC		No aplica		Mitjana	Desv. Tipus
	n	%	n	%	n	%	n	%	n	%	n	%	n	%		
ARQUITECTURA	4	10.5	15	39.5	5	13.2	11	28.9	3	7.9	0	0	0	0	2.8	1.2
ESTUDIS AVANÇATS EN ARQUITECTURA-BARCELONA	2	6.7	0	0	4	13.3	15	50	9	30	0	0	0	0	4	1.03
ESTUDIS AVANÇATS EN DISSENY-BARCELONA (MBDESIGN)	3	23.1	7	53.8	1	7.7	2	15.4	0	0	0	0	0	0	2.2	0.99
TOTAL	9	11.1	22	27.2	10	12.3	28	34.6	12	14.8	0	0	0	0	3.1	1.29



4.2. Professorat i sistemes d'avaluació

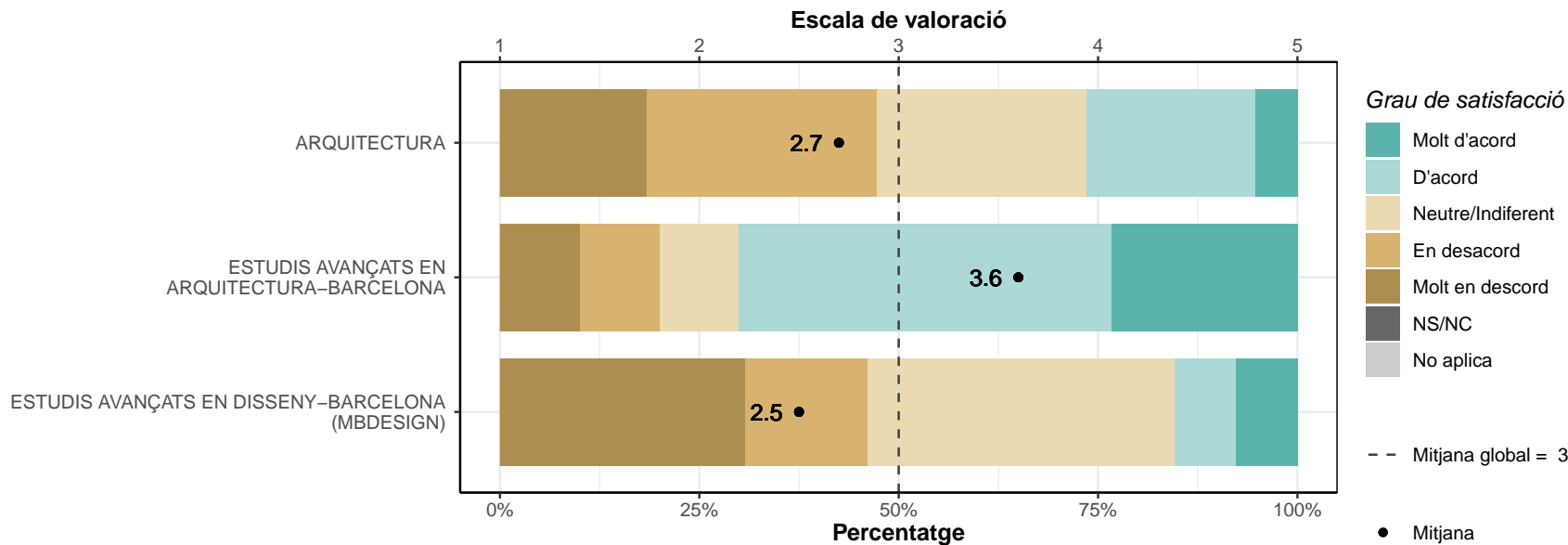
La metodologia docent emprada pel professorat ha afavorit el meu aprenentatge.

	1		2		3		4		5		NS/NC		No aplica		Mitjana	Desv. Típus
	n	%	n	%	n	%	n	%	n	%	n	%	n	%		
ARQUITECTURA	12	31.6	13	34.2	6	15.8	6	15.8	1	2.6	0	0	0	0	2.2	1.15
ESTUDIS AVANÇATS EN ARQUITECTURA-BARCELONA	2	6.7	2	6.7	5	16.7	12	40	9	30	0	0	0	0	3.8	1.16
ESTUDIS AVANÇATS EN DISSENY-BARCELONA (MBDESIGN)	2	15.4	7	53.8	2	15.4	2	15.4	0	0	0	0	0	0	2.3	0.95
TOTAL	16	19.8	22	27.2	13	16	20	24.7	10	12.3	0	0	0	0	2.8	1.34



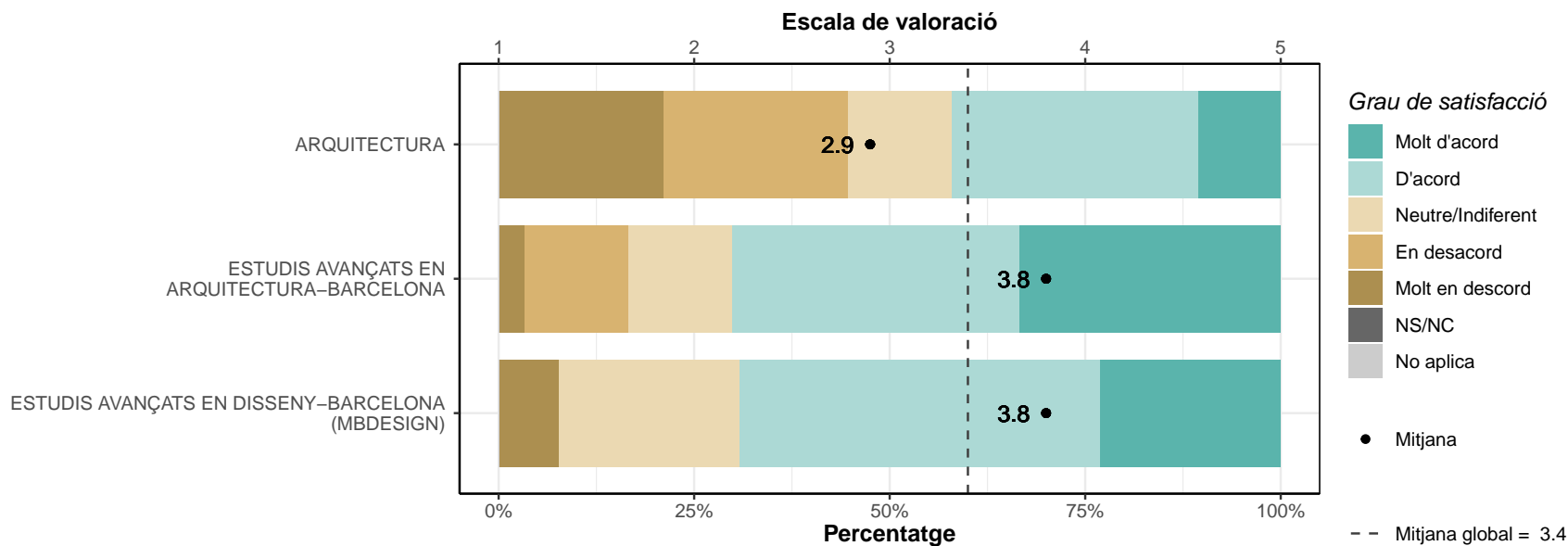
Els sistemes d'avaluació han permès reflectir adequadament el meu aprenentatge.

	1		2		3		4		5		NS/NC		No aplica		Mitjana	Desv. Tipus
	n	%	n	%	n	%	n	%	n	%	n	%	n	%		
ARQUITECTURA	7	18.4	11	28.9	10	26.3	8	21.1	2	5.3	0	0	0	0	2.7	1.17
ESTUDIS AVANÇATS EN ARQUITECTURA-BARCELONA	3	10	3	10	3	10	14	46.7	7	23.3	0	0	0	0	3.6	1.25
ESTUDIS AVANÇATS EN DISSENY-BARCELONA (MBDESIGN)	4	30.8	2	15.4	5	38.5	1	7.7	1	7.7	0	0	0	0	2.5	1.27
TOTAL	14	17.3	16	19.8	18	22.2	23	28.4	10	12.3	0	0	0	0	3	1.3



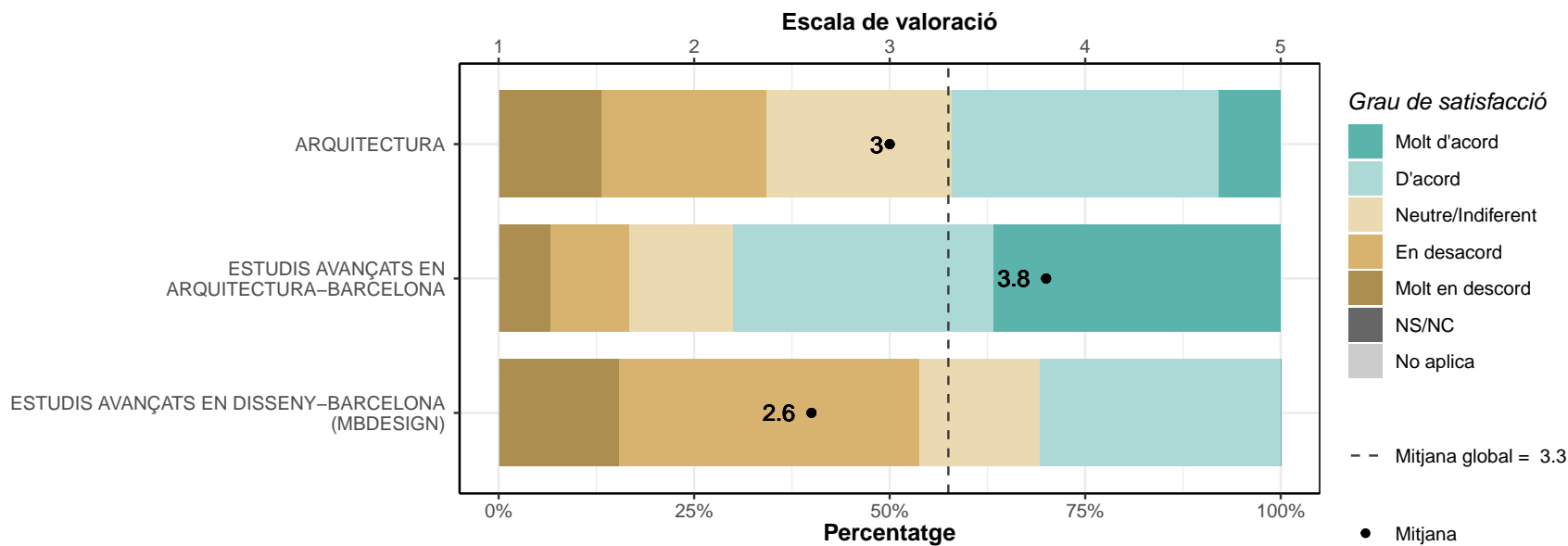
El volum de treball exigít és coherent amb el nombre de crèdits de les assignatures i el TFM.

	1		2		3		4		5		NS/NC		No aplica		Mitjana	Desv. Tipus
	n	%	n	%	n	%	n	%	n	%	n	%	n	%		
ARQUITECTURA	8	21.1	9	23.7	5	13.2	12	31.6	4	10.5	0	0	0	0	2.9	1.36
ESTUDIS AVANÇATS EN ARQUITECTURA-BARCELONA	1	3.3	4	13.3	4	13.3	11	36.7	10	33.3	0	0	0	0	3.8	1.15
ESTUDIS AVANÇATS EN DISSENY-BARCELONA (MBDESIGN)	1	7.7	0	0	3	23.1	6	46.2	3	23.1	0	0	0	0	3.8	1.09
TOTAL	10	12.3	13	16	12	14.8	29	35.8	17	21	0	0	0	0	3.4	1.32



Estic satisfet amb el professorat.

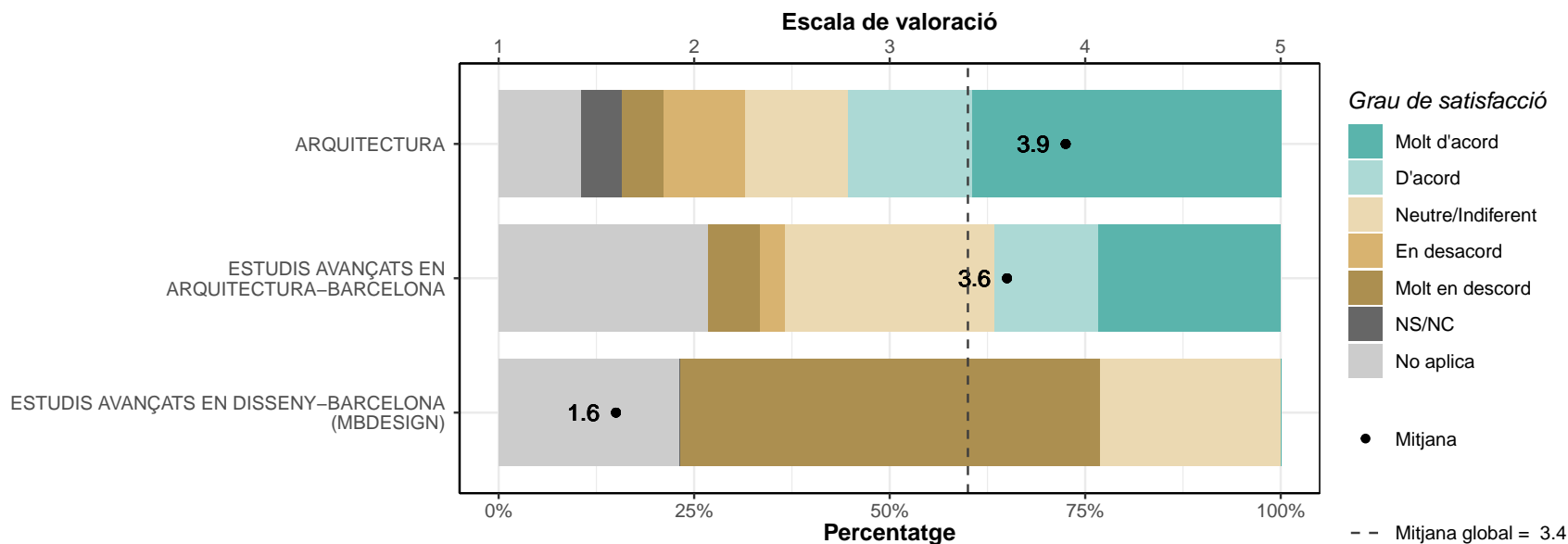
	1		2		3		4		5		NS/NC		No aplica		Mitjana	Desv. Tipus
	n	%	n	%	n	%	n	%	n	%	n	%	n	%		
ARQUITECTURA	5	13.2	8	21.1	9	23.7	13	34.2	3	7.9	0	0	0	0	3	1.2
ESTUDIS AVANÇATS EN ARQUITECTURA-BARCELONA	2	6.7	3	10	4	13.3	10	33.3	11	36.7	0	0	0	0	3.8	1.23
ESTUDIS AVANÇATS EN DISSENY-BARCELONA (MBDESIGN)	2	15.4	5	38.5	2	15.4	4	30.8	0	0	0	0	0	2.6	1.12	
TOTAL	9	11.1	16	19.8	15	18.5	27	33.3	14	17.3	0	0	0	0	3.3	1.27



4.3. Pràctiques externes i TFM

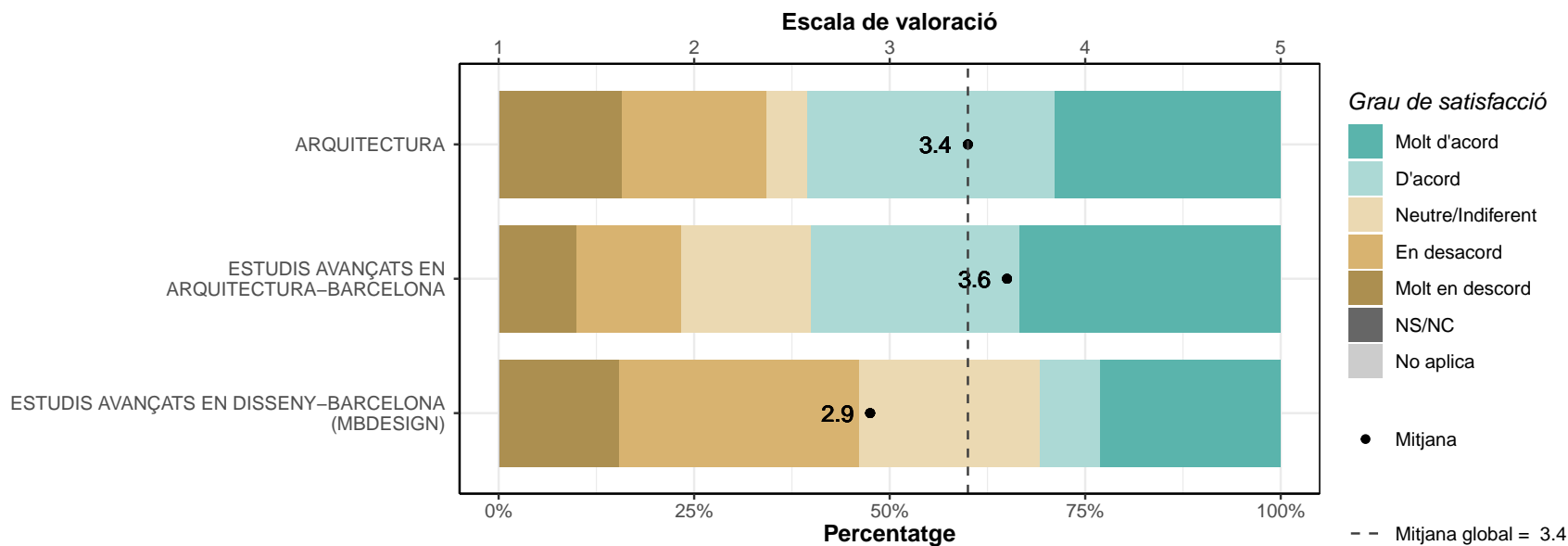
Estic satisfet/a amb les pràctiques externes.

	1		2		3		4		5		NS/NC		No aplica		Mitjana	Desv. Tipus
	n	%	n	%	n	%	n	%	n	%	n	%	n	%		
ARQUITECTURA	2	5.3	4	10.5	5	13.2	6	15.8	15	39.5	2	5.3	4	10.5	3.9	1.31
ESTUDIS AVANÇATS EN ARQUITECTURA-BARCELONA	2	6.7	1	3.3	8	26.7	4	13.3	7	23.3	0	0	8	26.7	3.6	1.26
ESTUDIS AVANÇATS EN DISSENY-BARCELONA (MBDESIGN)	7	53.8	0	0	3	23.1	0	0	0	0	0	0	3	23.1	1.6	0.97
TOTAL	11	13.6	5	6.2	16	19.8	10	12.3	22	27.2	2	2.5	15	18.5	3.4	1.47



Estic satisfet/a amb el TFM.

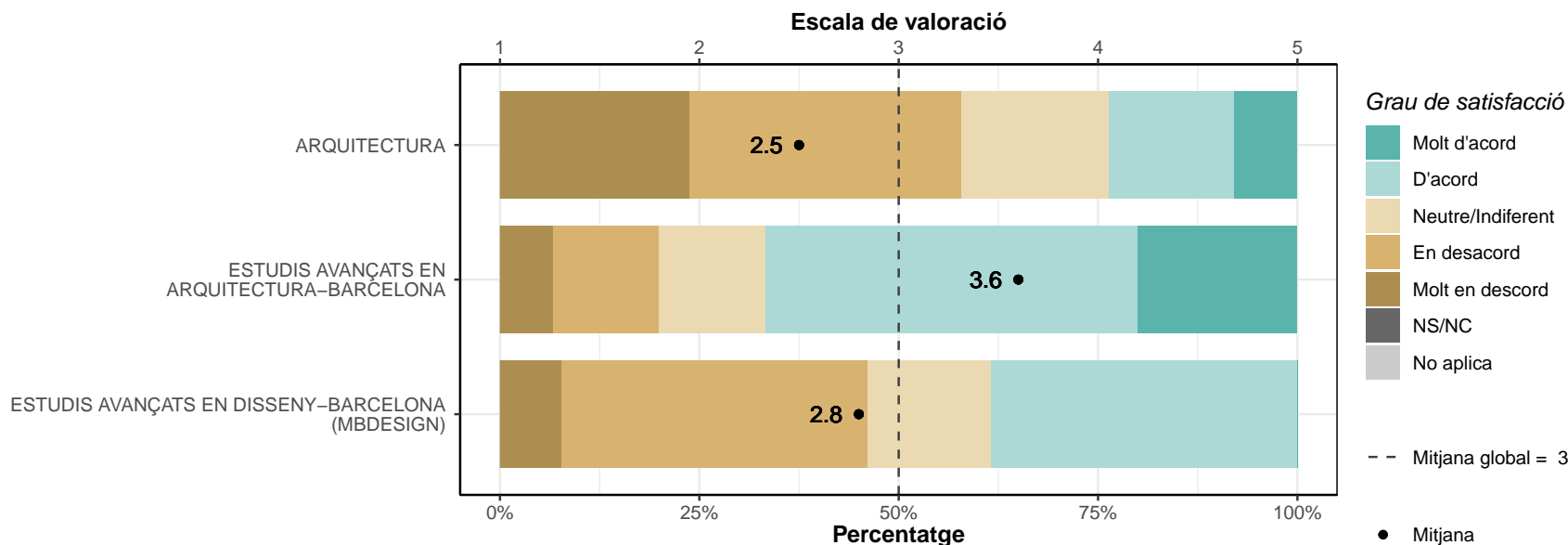
	1		2		3		4		5		NS/NC		No aplica		Mitjana	Desv. Tipus
	n	%	n	%	n	%	n	%	n	%	n	%	n	%		
ARQUITECTURA	6	15.8	7	18.4	2	5.3	12	31.6	11	28.9	0	0	0	0	3.4	1.48
ESTUDIS AVANÇATS EN ARQUITECTURA-BARCELONA	3	10	4	13.3	5	16.7	8	26.7	10	33.3	0	0	0	0	3.6	1.35
ESTUDIS AVANÇATS EN DISSENY-BARCELONA (MBDESIGN)	2	15.4	4	30.8	3	23.1	1	7.7	3	23.1	0	0	0	0	2.9	1.44
TOTAL	11	13.6	15	18.5	10	12.3	21	25.9	24	29.6	0	0	0	0	3.4	1.43



4.4. Serveis univeritaris

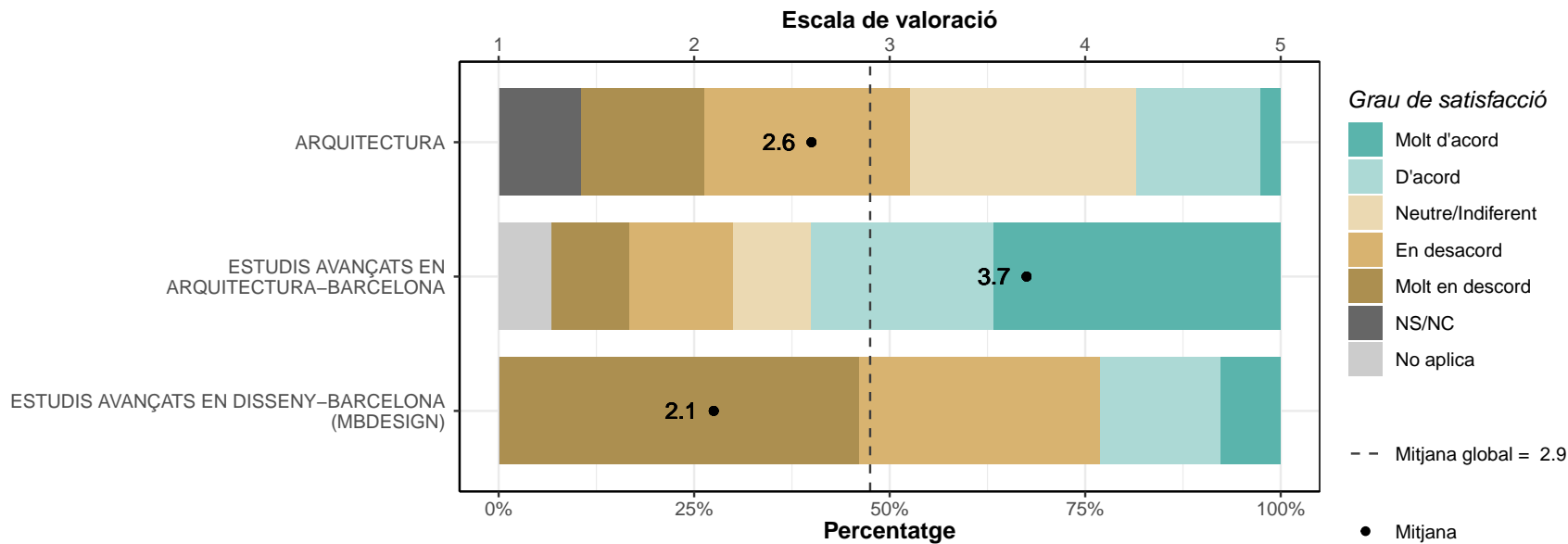
Les instal·lacions i els recursos especialitzats (aules, laboratoris, equips informàtics, biblioteca, equipaments de recerca, etc.) han estat adequats.

	1		2		3		4		5		NS/NC		No aplica		Mitjana	Desv. Tipus
	n	%	n	%	n	%	n	%	n	%	n	%	n	%		
ARQUITECTURA	9	23.7	13	34.2	7	18.4	6	15.8	3	7.9	0	0	0	0	2.5	1.25
ESTUDIS AVANÇATS EN ARQUITECTURA-BARCELONA	2	6.7	4	13.3	4	13.3	14	46.7	6	20	0	0	0	0	3.6	1.16
ESTUDIS AVANÇATS EN DISSENY-BARCELONA (MBDESIGN)	1	7.7	5	38.5	2	15.4	5	38.5	0	0	0	0	0	0	2.8	1.07
TOTAL	12	14.8	22	27.2	13	16	25	30.9	9	11.1	0	0	0	0	3	1.28



El màster m'ha donat oportunitats d'accedir a una comunitat de recerca i/o professional.

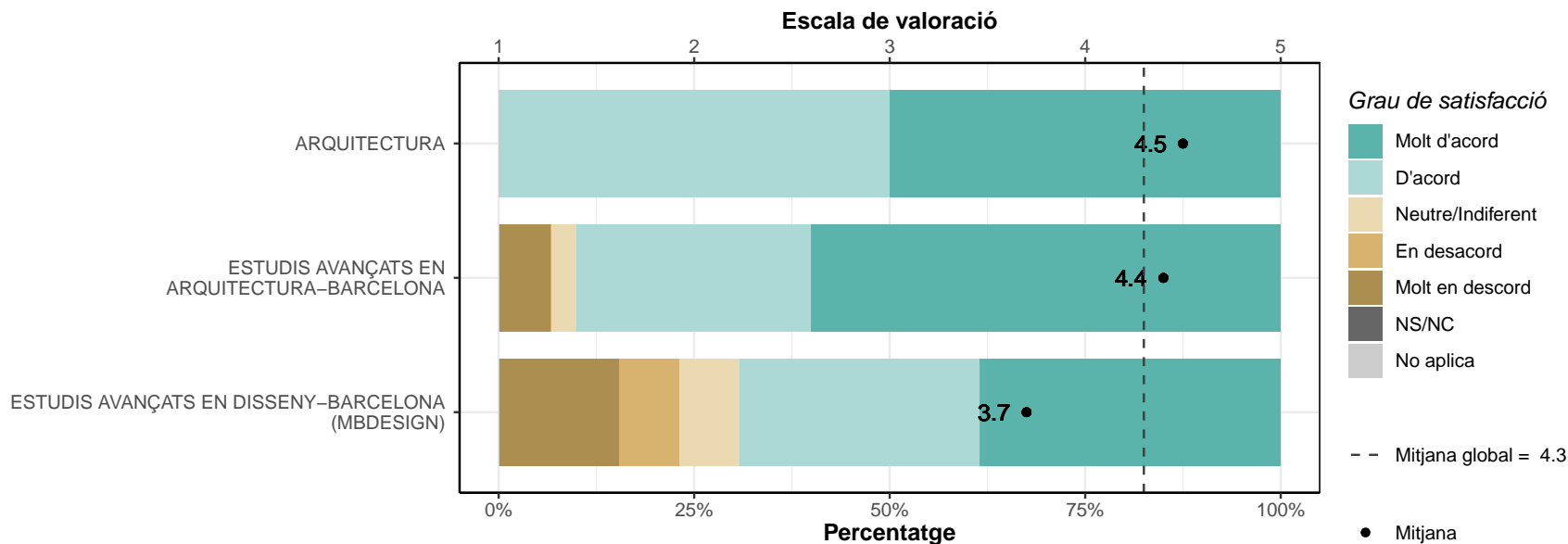
	1		2		3		4		5		NS/NC		No aplica		Mitjana	Desv. Tipus
	n	%	n	%	n	%	n	%	n	%	n	%	n	%		
ARQUITECTURA	6	15.8	10	26.3	11	28.9	6	15.8	1	2.6	4	10.5	0	0	2.6	1.08
ESTUDIS AVANÇATS EN ARQUITECTURA-BARCELONA	3	10	4	13.3	3	10	7	23.3	11	36.7	0	0	2	6.7	3.7	1.42
ESTUDIS AVANÇATS EN DISSENY-BARCELONA (MBDESIGN)	6	46.2	4	30.8	0	0	2	15.4	1	7.7	0	0	0	0	2.1	1.38
TOTAL	15	18.5	18	22.2	14	17.3	15	18.5	13	16	4	4.9	2	2.5	2.9	1.4



4.5. Competències

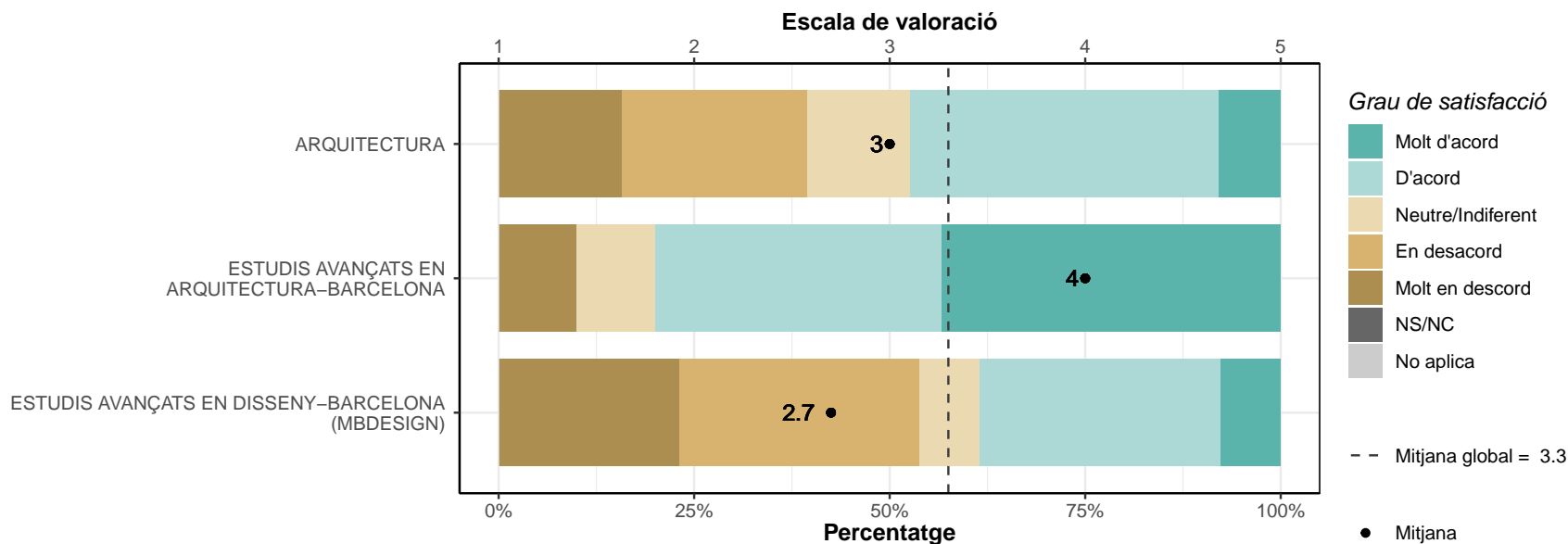
El meu nivell acadèmic d'accés era adient per al seguiment del màster.

	1		2		3		4		5		NS/NC		No aplica		Mitjana	Desv. Tipus
	n	%	n	%	n	%	n	%	n	%	n	%	n	%		
ARQUITECTURA	0	0	0	0	0	0	19	50	19	50	0	0	0	0	4.5	0.51
ESTUDIS AVANÇATS EN ARQUITECTURA-BARCELONA	2	6.7	0	0	1	3.3	9	30	18	60	0	0	0	0	4.4	1.07
ESTUDIS AVANÇATS EN DISSENY-BARCELONA (MBDESIGN)	2	15.4	1	7.7	1	7.7	4	30.8	5	38.5	0	0	0	0	3.7	1.49
TOTAL	4	4.9	1	1.2	2	2.5	32	39.5	42	51.9	0	0	0	0	4.3	0.97



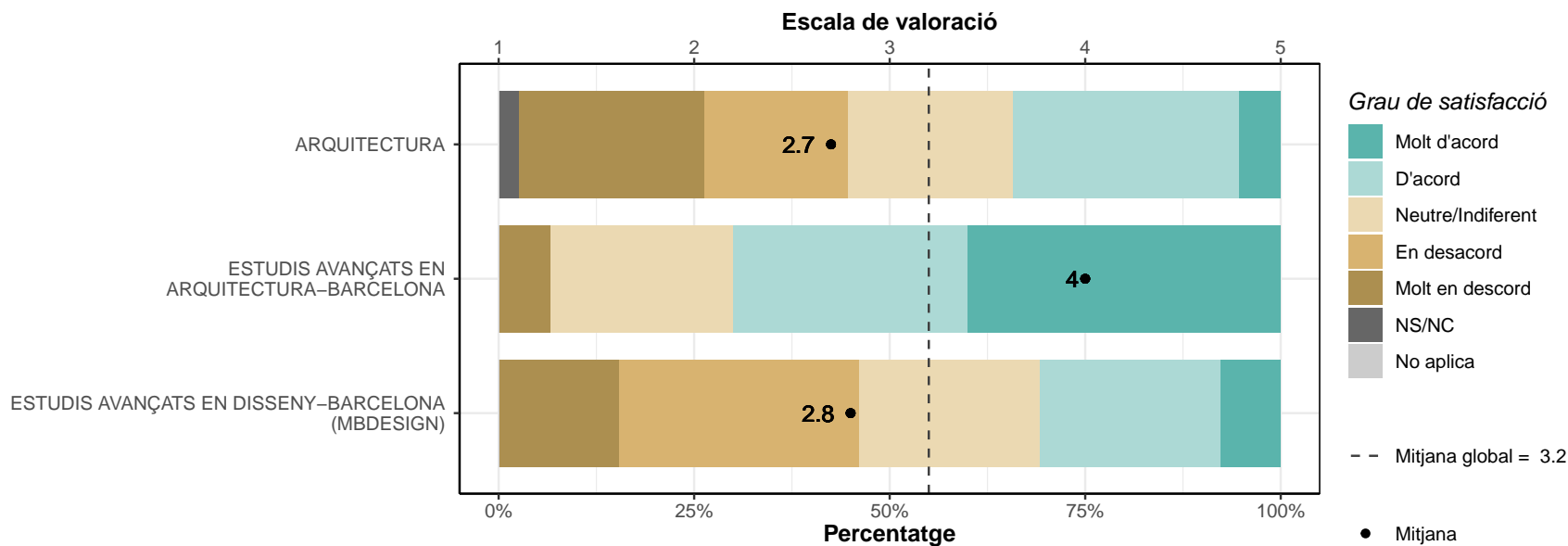
La formació rebuda m'ha permès millorar les meves competències personals (nivell de confiança, aprenentatge autònom, creativitat, resolució de nous problemes, anàlisi crítica, etc.).

	1		2		3		4		5		NS/NC		No aplica		Mitjana	Desv. Tipus
	n	%	n	%	n	%	n	%	n	%	n	%	n	%		
ARQUITECTURA	6	15.8	9	23.7	5	13.2	15	39.5	3	7.9	0	0	0	0	3	1.27
ESTUDIS AVANÇATS EN ARQUITECTURA-BARCELONA	3	10	0	0	3	10	11	36.7	13	43.3	0	0	0	0	4	1.22
ESTUDIS AVANÇATS EN DISSENY-BARCELONA (MBDESIGN)	3	23.1	4	30.8	1	7.7	4	30.8	1	7.7	0	0	0	0	2.7	1.38
TOTAL	12	14.8	13	16	9	11.1	30	37	17	21	0	0	0	0	3.3	1.37



La formació rebuda m'ha permès millorar les meves capacitats per desenvolupar l'activitat professional.

	1		2		3		4		5		NS/NC		No aplica		Mitjana	Desv. Tipus
	n	%	n	%	n	%	n	%	n	%	n	%	n	%		
ARQUITECTURA	9	23.7	7	18.4	8	21.1	11	28.9	2	5.3	1	2.6	0	0	2.7	1.28
ESTUDIS AVANÇATS EN ARQUITECTURA-BARCELONA	2	6.7	0	0	7	23.3	9	30	12	40	0	0	0	0	4	1.13
ESTUDIS AVANÇATS EN DISSENY-BARCELONA (MBDESIGN)	2	15.4	4	30.8	3	23.1	3	23.1	1	7.7	0	0	0	0	2.8	1.24
TOTAL	13	16	11	13.6	18	22.2	23	28.4	15	18.5	1	1.2	0	0	3.2	1.34

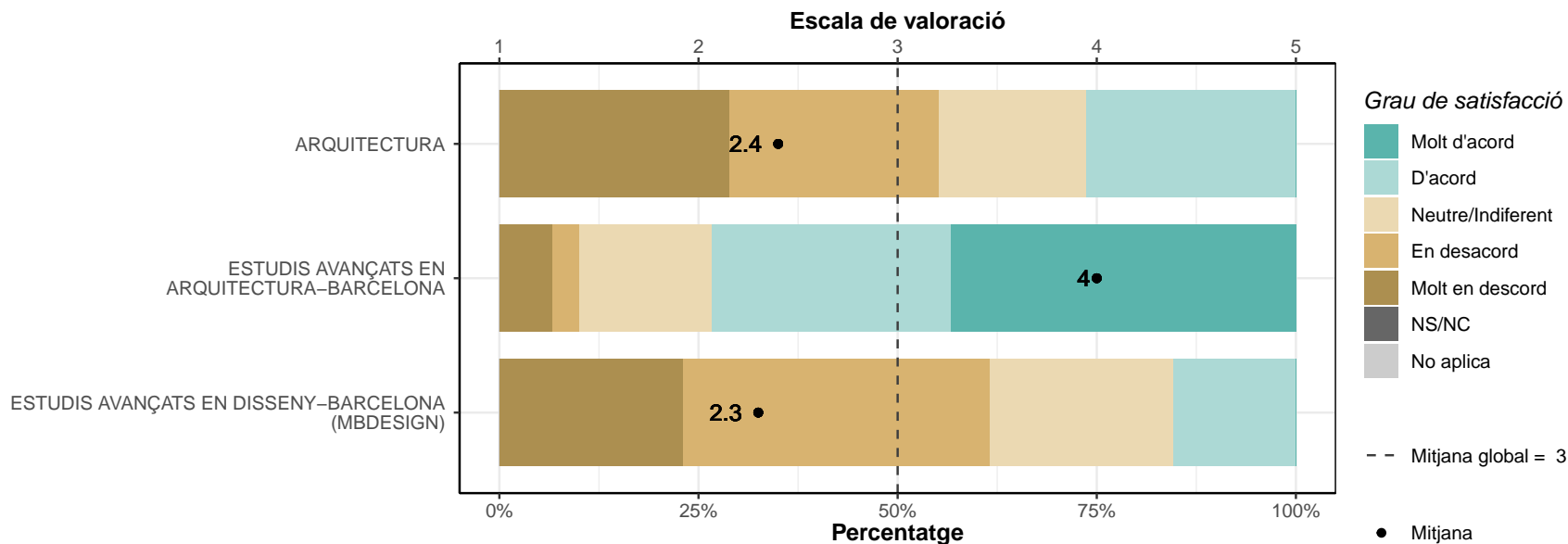


5. Satisfacció general

5.1. Estic satisfet/a amb el màster.

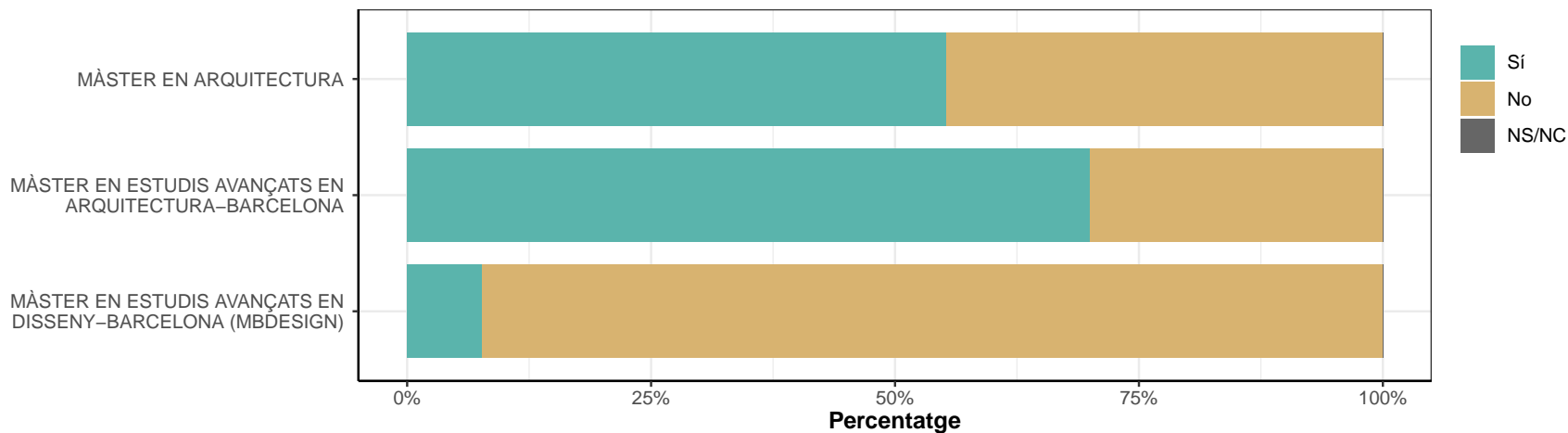
* Escala de valoració: d'1 (molt en desacord) a 5 (molt d'acord), NS/NC (No sap/No contesta), No aplica

	1		2		3		4		5		NS/NC		No aplica		Mitjana	Desv. Tipus
	n	%	n	%	n	%	n	%	n	%	n	%	n	%		
ARQUITECTURA	11	28.9	10	26.3	7	18.4	10	26.3	0	0	0	0	0	0	2.4	1.18
ESTUDIS AVANÇATS EN ARQUITECTURA-BARCELONA	2	6.7	1	3.3	5	16.7	9	30	13	43.3	0	0	0	0	4	1.17
ESTUDIS AVANÇATS EN DISSENY-BARCELONA (MBDESIGN)	3	23.1	5	38.5	3	23.1	2	15.4	0	0	0	0	0	0	2.3	1.03
TOTAL	16	19.8	16	19.8	15	18.5	21	25.9	13	16	0	0	0	0	3	1.38



5.2. Si tornés a començar, triaria el mateix màster?

	Sí		No	
	Respostes	%	Respostes	%
MÀSTER EN ARQUITECTURA	21	55.3	17	44.7
MÀSTER EN ESTUDIS AVANÇATS EN ARQUITECTURA-BARCELONA	21	70	9	30
MÀSTER EN ESTUDIS AVANÇATS EN DISSENY-BARCELONA (MBDESIGN)	1	7.7	12	92.3
TOTAL	43	53.1	38	46.9



5.3. Si tornés a començar, triaria la mateixa universitat?

	Sí		No	
	Respostes	%	Respostes	%
MÀSTER EN ARQUITECTURA	18	47.4	20	52.6
MÀSTER EN ESTUDIS AVANÇATS EN ARQUITECTURA-BARCELONA	27	90	3	10
MÀSTER EN ESTUDIS AVANÇATS EN DISSENY-BARCELONA (MBDESIGN)	2	15.4	11	84.6
TOTAL	47	58	34	42

