



UNIVERSITAT POLITÈCNICA DE CATALUNYA
BARCELONATECH

Gabinet de Planificació, Avaluació i Qualitat

Informe de resultats

Enquesta de satisfacció als titulats/ades de Màster en el Curs 2021-2022

- INFORME DE RESULTATS GLOBALS PER GÈNERE -

Gabinet de Planificació, Avaluació i Qualitat (GPAQ)

Universitat Politècnica de Catalunya (UPC)

Juny de 2023

Índex

0. Fitxa Tècnica	2
1. Indica el motiu principal pel qual vas escollir aquest màster	4
2. Has compaginat els estudis amb una feina?	5
3. Has tingut suport econòmic d'algun organisme o empresa per realitzar el màster?	6
4. Valoració global de la titulació	7
4.1. Titulació i pla d'estudis	7
4.2. Professorat i sistemes d'avaluació	10
4.3. Pràctiques externes i TFM	14
4.4. Serveis univèrstaris	16
4.5. Competències	18
5. Satisfacció general	21
5.1. Estic satisfet/a amb el màster.	21
5.2. Si tornés a començar, triaria el mateix màster?	22
5.3. Si tornés a començar, triaria la mateixa universitat?	23

0. Fitxa Tècnica

OBJECTIU: L'objectiu d'aquesta enquesta és recollir informació sobre la satisfacció dels titulats/ades envers els estudis un cop finalitzats, essent aquesta una visió global necessària per a la millora del programa formatiu. AQU Catalunya ha liderat l'elaboració d'un model d'enquesta comú a totes les universitats catalanes i que permetrà la comparabilitat entre elles.

REALITZACIÓ DE L'ENQUESTA: AQU Catalunya

INICI TREBALL DE CAMP: 7 de desembre de 2022

FINAL TREBALL DE CAMP: 7 de febrer de 2023

POBLACIÓ: Estudiantat titulat de màster al curs 2021/22

Característiques metodològiques	
Instrument	Enquesta
Respostes	481
Població total	1726
Percentatge de participació	27.9%
Format	Digital
Periodicitat	Anual
Error mostral	3.8%

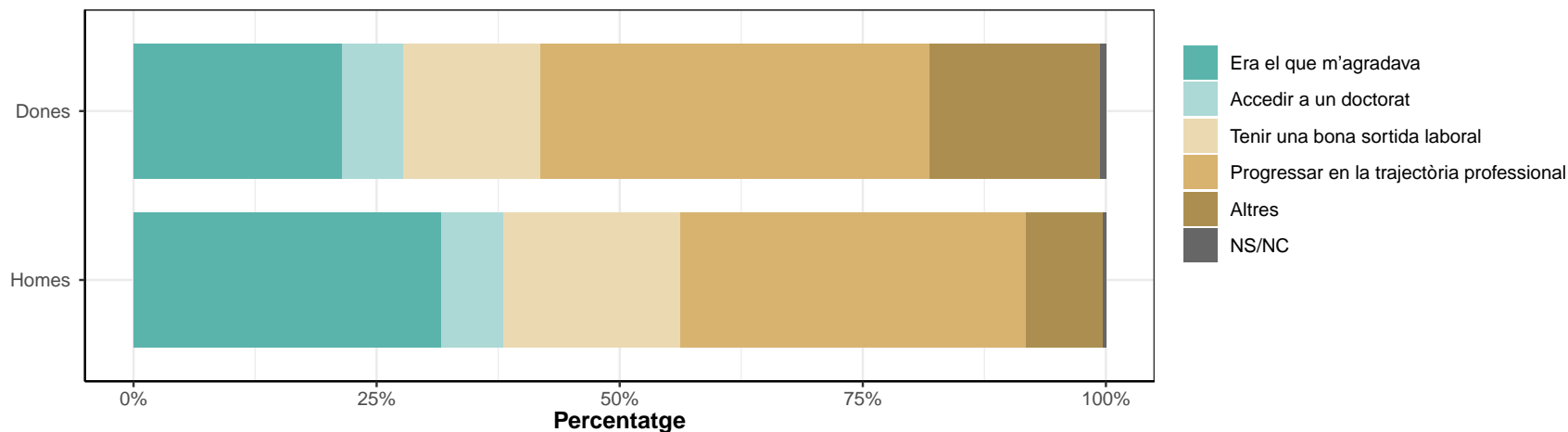
TAULA DE PARTICIPACIÓ:

Centre	Dones	Població Dones	%	Homes	Població Homes	%	Respostes	Població	%
EEBE	5	15	33.3	13	26	50.0	18	41	43.9
EETAC	1	3	33.3	5	22	22.7	6	25	24.0
EPSEB	9	36	25.0	7	32	21.9	16	68	23.5
EPSEM	2	4	50.0	4	8	50.0	6	12	50.0
EPSEVG	0	1	0.0	0	7	0.0	0	8	0.0
EEABB	0	1	0.0	1	2	50.0	1	3	33.3
ESEIAAT	17	63	27.0	34	154	22.1	51	217	23.5
ETSAB	41	130	31.5	41	132	31.1	82	262	31.3
ETSAV	20	57	35.1	13	56	23.2	33	113	29.2
ETSETB	11	42	26.2	34	131	26.0	45	173	26.0
ETSEIB	21	77	27.3	64	297	21.5	85	374	22.7
ETSECCPB	9	26	34.6	30	90	33.3	39	116	33.6
FIB	25	58	43.1	39	131	29.8	64	189	33.9
FOOT	7	20	35.0	2	5	40.0	9	25	36.0
FME	7	26	26.9	10	39	25.6	17	65	26.2
FNB	0	6	0.0	5	19	26.3	5	25	20.0
IS.UPC	2	4	50.0	2	6	33.3	4	10	40.0
TOTAL	177	569	31.1	304	1157	26.3	481	1726	27.9

Nota: No es mostraran resultats per la EPSEVG ni la EEABB al no haver-hi un nombre de respostes suficient

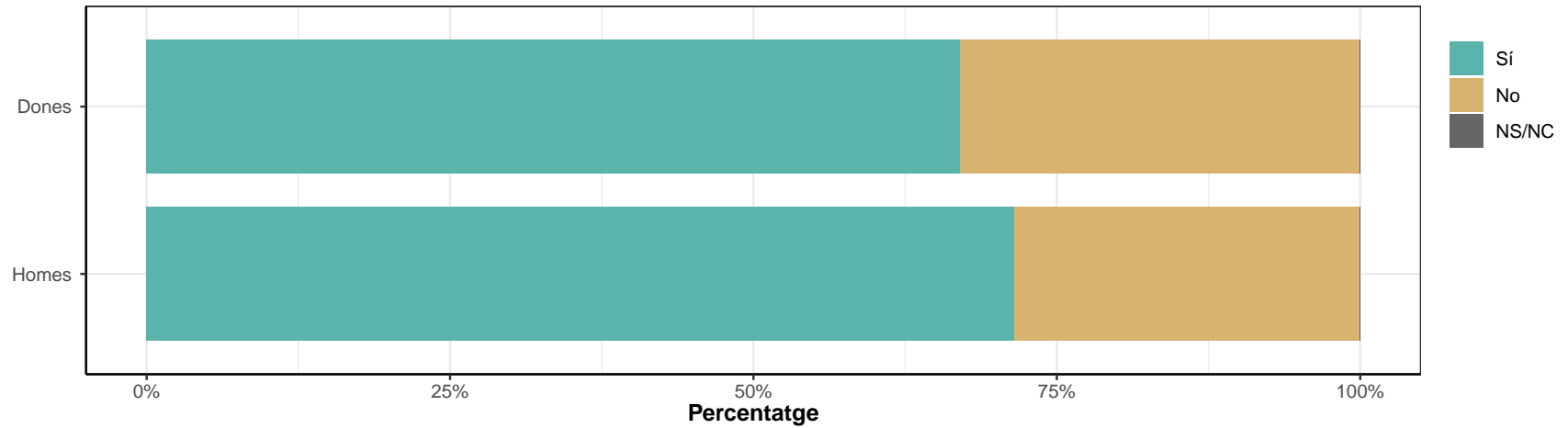
1. Indica el motiu principal pel qual vas escollir aquest màster

	Era el que m'agradava		Accedir a un doctorat		Tenir una bona sortida laboral		Progressar en la trajectòria professional		Altres		NS/NC	
	Respostes	%	Respostes	%	Respostes	%	Respostes	%	Respostes	%	Respostes	%
Dones	38	21.5	11	6.2	25	14.1	71	40.1	31	17.5	1	0.6
Homes	96	31.7	19	6.3	55	18.2	108	35.6	24	7.9	1	0.3
TOTAL	134	27.9	30	6.2	80	16.7	179	37.3	55	11.5	2	0.4



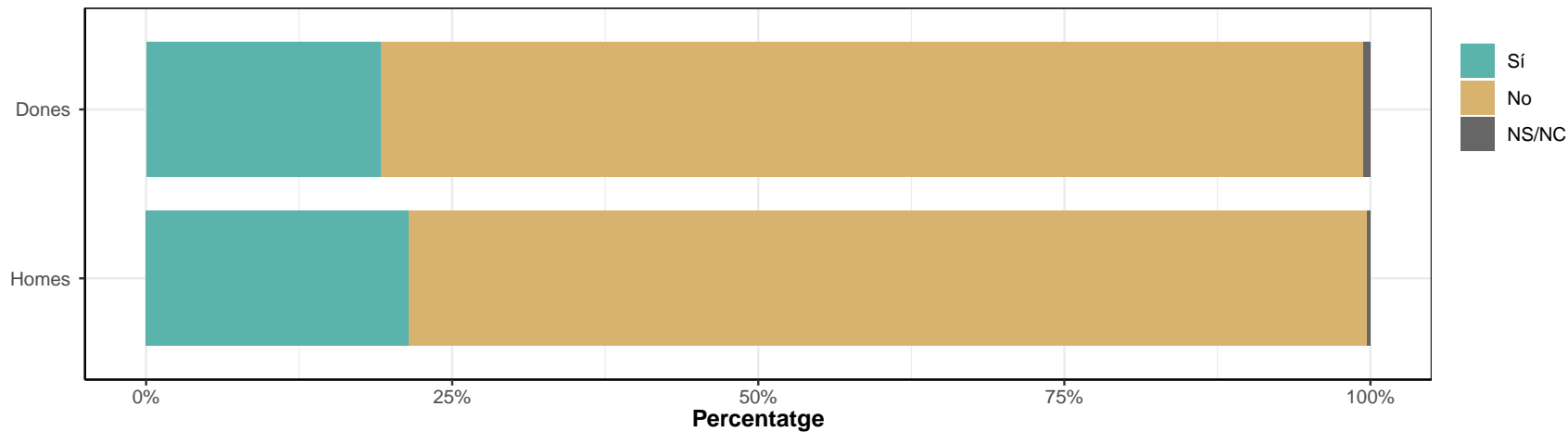
2. Has compaginat els estudis amb una feina?

	Sí		No	
	Respostes	%	Respostes	%
Dones	118	67	58	33
Homes	216	71.5	86	28.5
TOTAL	334	69.9	144	30.1



3. Has tingut suport econòmic d'algun organisme o empresa per realitzar el màster?

	Sí		No		NS/NC	
	Respostes	%	Respostes	%	Respostes	%
Dones	34	19.2	142	80.2	1	0.6
Homes	65	21.5	237	78.2	1	0.3
TOTAL	99	20.6	379	79	2	0.4



4. Valoració global de la titulació

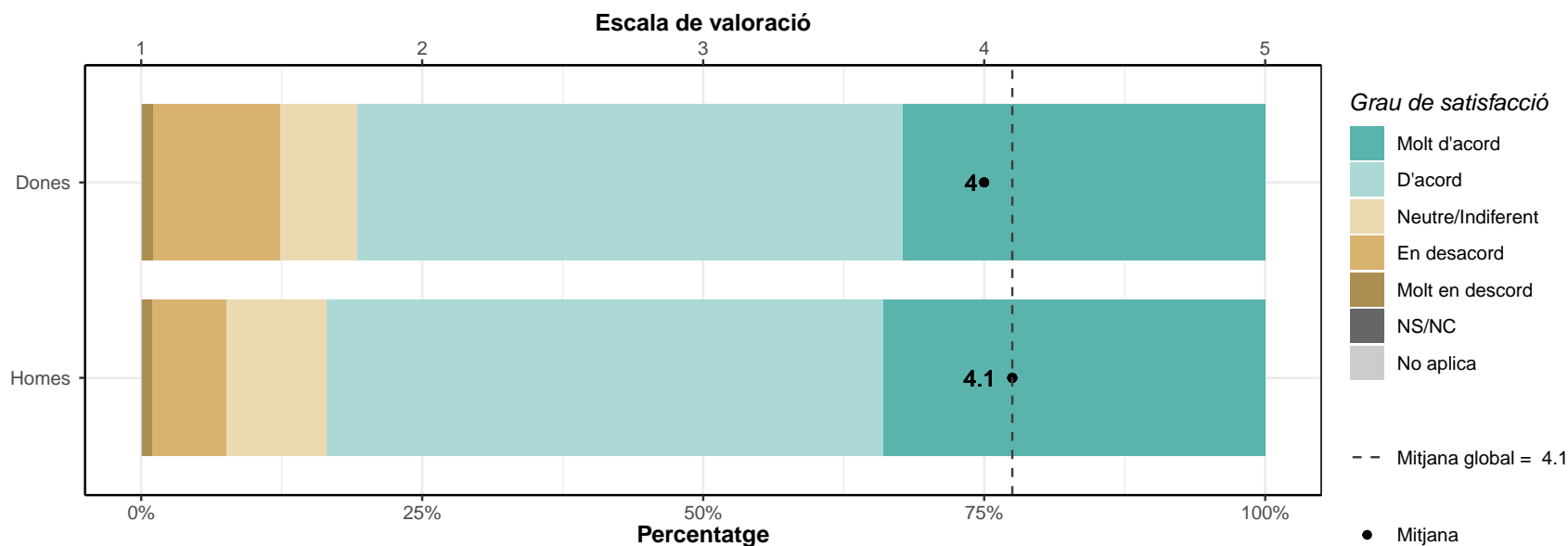
4.1. Titulació i pla d'estudis

La informació pública sobre el màster és accessible, completa i està actualitzada

* Escala de valoració: d'1 (molt en desacord) a 5 (molt d'acord), NS/NC (No sap/No contesta), No aplica

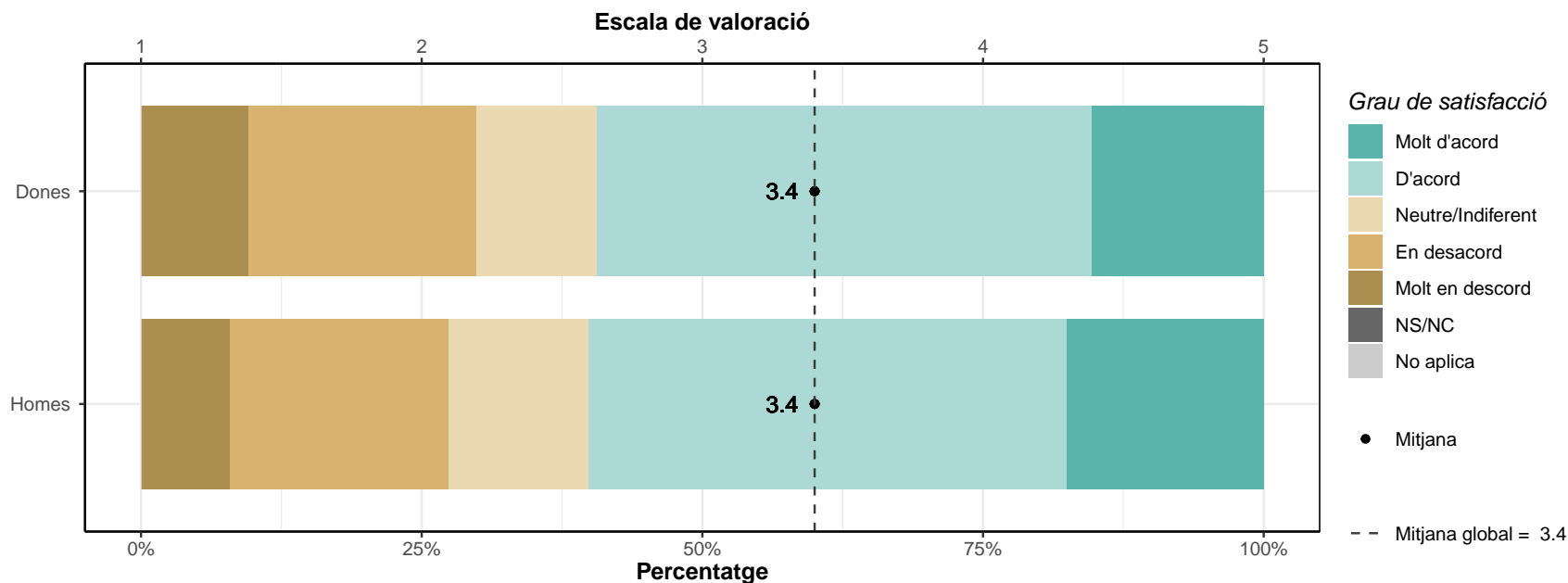
* n: Nombre de respostes

	1		2		3		4		5		NS/NC		No aplica		Mitjana	Desv. Tipus
	n	%	n	%	n	%	n	%	n	%	n	%	n	%		
Dones	2	1.1	20	11.3	12	6.8	86	48.6	57	32.2	0	0	0	0	4	0.97
Homes	3	1	20	6.6	27	8.9	150	49.5	103	34	0	0	0	0	4.1	0.88
TOTAL	5	1	40	8.3	39	8.1	236	49.2	160	33.3	0	0	0	0	4.1	0.92



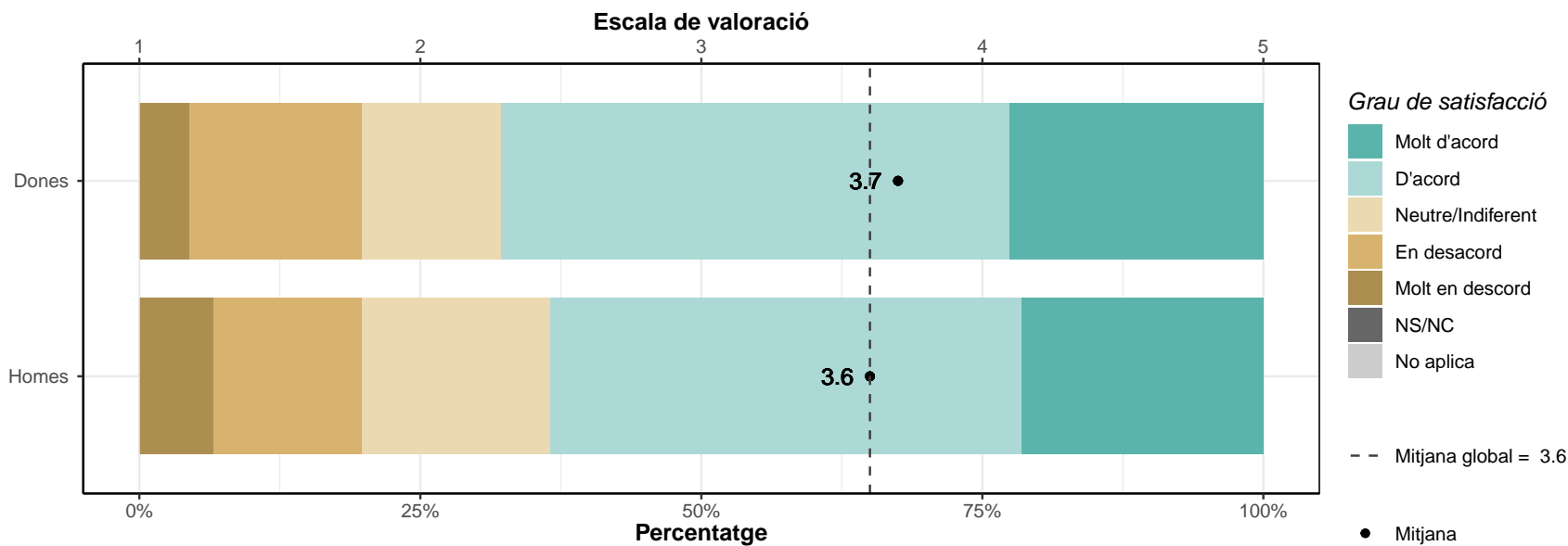
El màster està ben organitzat (estructura, coordinació i seqüenciació d'assignatures, etc.).

	1		2		3		4		5		NS/NC		No aplica		Mitjana	Desv. Tipus
	n	%	n	%	n	%	n	%	n	%	n	%	n	%		
Dones	17	9.6	36	20.3	19	10.7	78	44.1	27	15.3	0	0	0	0	3.4	1.23
Homes	24	7.9	59	19.5	38	12.5	129	42.6	53	17.5	0	0	0	0	3.4	1.21
TOTAL	41	8.5	95	19.8	57	11.9	207	43.1	80	16.7	0	0	0	0	3.4	1.22



El contingut de les assignatures (actualització, nivell superior al grau/títol superior, etc.) s’adequa al perfil formatiu del màster.

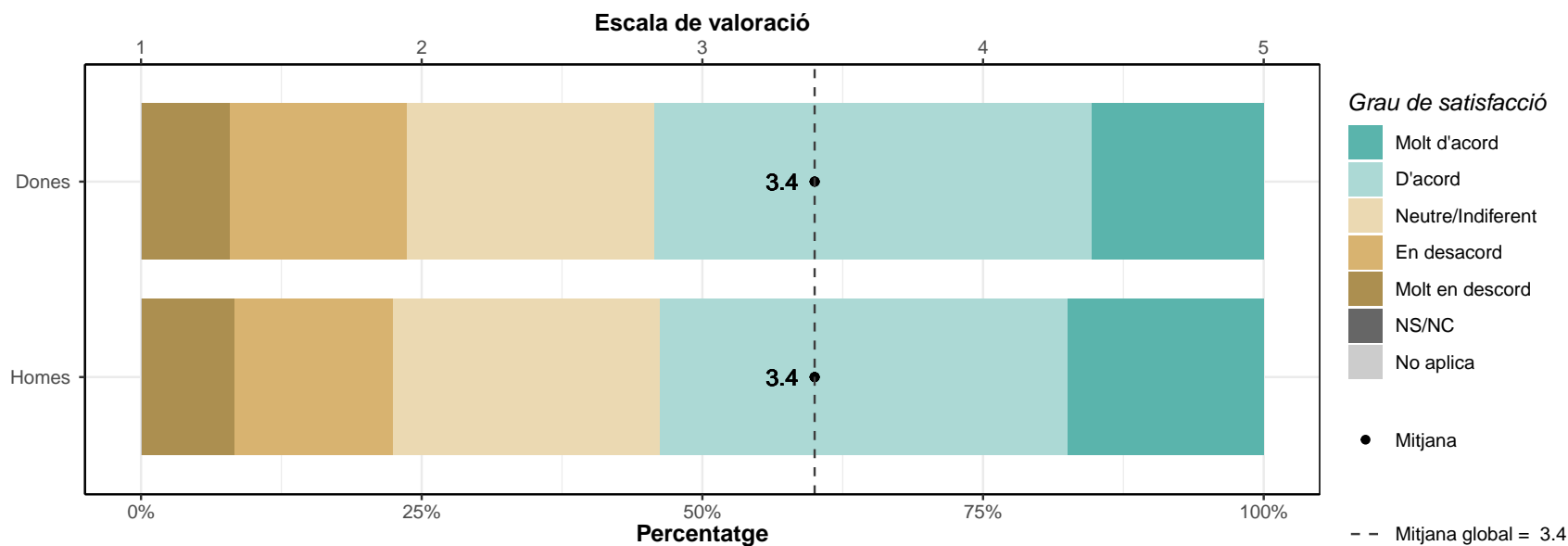
	1		2		3		4		5		NS/NC		No aplica		Mitjana	Desv. Tipus
	n	%	n	%	n	%	n	%	n	%	n	%	n	%		
Dones	8	4.5	27	15.3	22	12.4	80	45.2	40	22.6	0	0	0	0	3.7	1.12
Homes	20	6.6	40	13.2	51	16.8	127	41.9	65	21.5	0	0	0	0	3.6	1.16
TOTAL	28	5.8	67	14	73	15.2	207	43.1	105	21.9	0	0	0	0	3.6	1.14



4.2. Professorat i sistemes d'avaluació

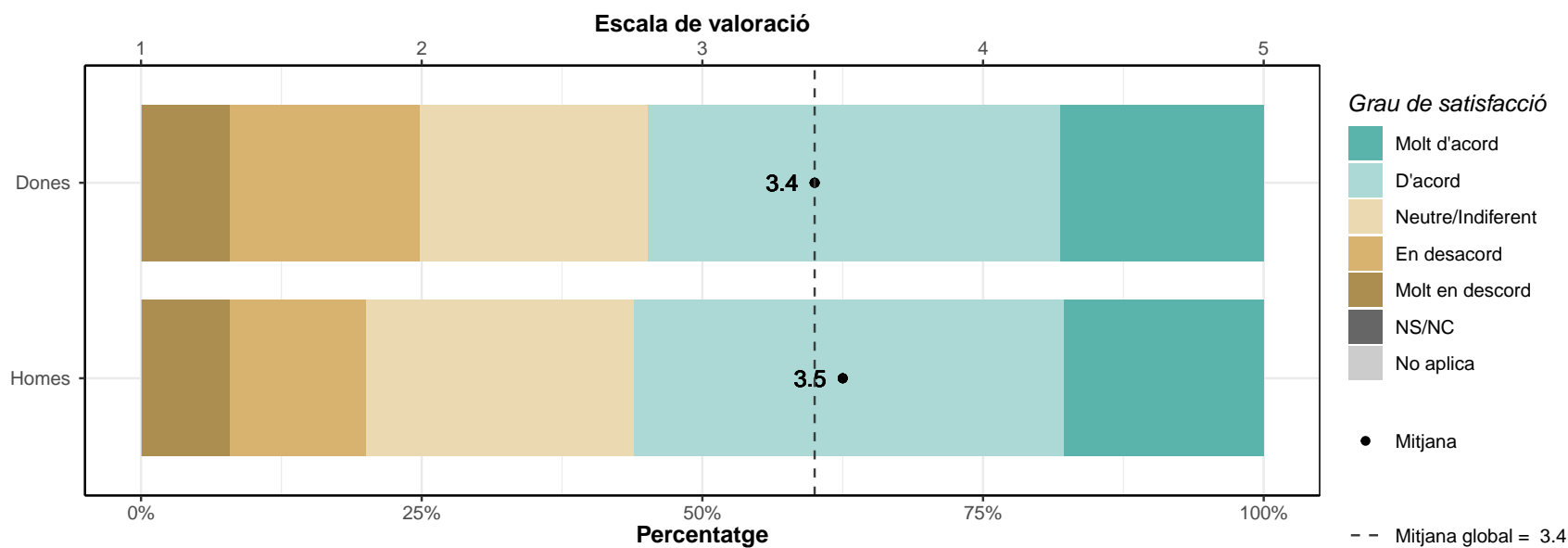
La metodologia docent emprada pel professorat ha afavorit el meu aprenentatge.

	1		2		3		4		5		NS/NC		No aplica		Mitjana	Desv. Tipus
	n	%	n	%	n	%	n	%	n	%	n	%	n	%		
Dones	14	7.9	28	15.8	39	22	69	39	27	15.3	0	0	0	0	3.4	1.16
Homes	25	8.3	43	14.2	72	23.8	110	36.3	53	17.5	0	0	0	0	3.4	1.17
TOTAL	39	8.1	71	14.8	111	23.1	179	37.3	80	16.7	0	0	0	0	3.4	1.17



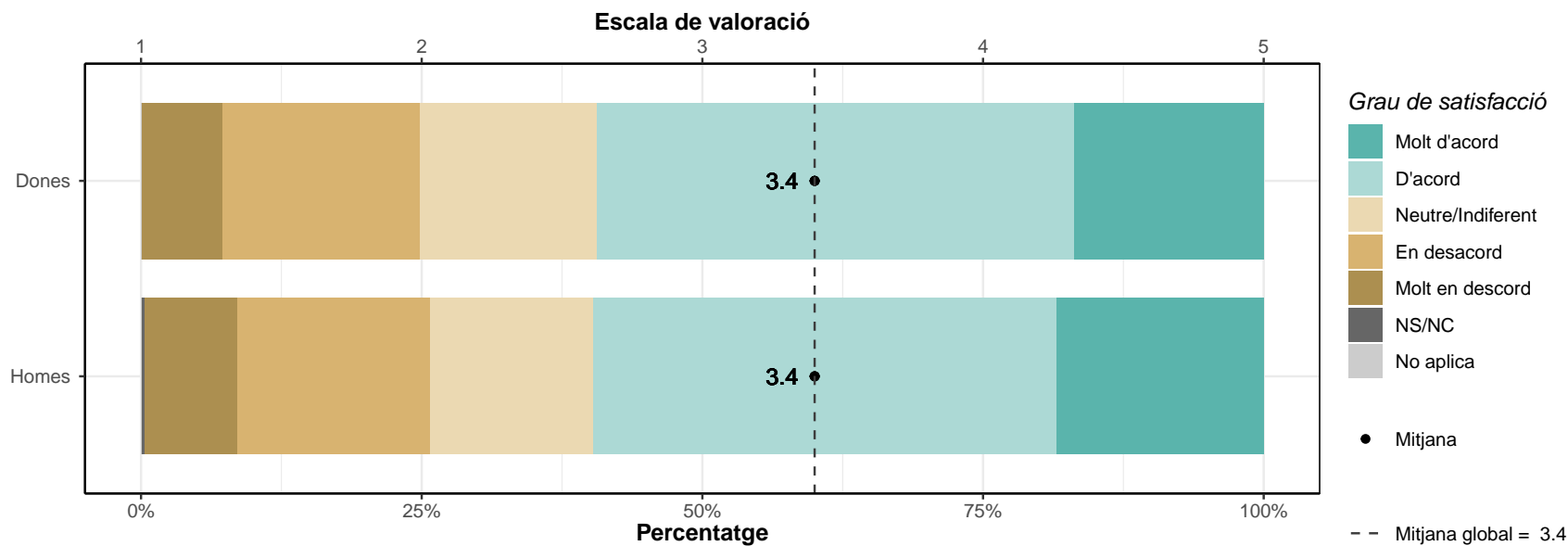
Els sistemes d'avaluació han permès reflectir adequadament el meu aprenentatge.

	1		2		3		4		5		NS/NC		No aplica		Mitjana	Desv. Tipus
	n	%	n	%	n	%	n	%	n	%	n	%	n	%		
Dones	14	7.9	30	16.9	36	20.3	65	36.7	32	18.1	0	0	0	0	3.4	1.19
Homes	24	7.9	37	12.2	72	23.8	116	38.3	54	17.8	0	0	0	0	3.5	1.15
TOTAL	38	7.9	67	14	108	22.5	181	37.7	86	17.9	0	0	0	0	3.4	1.17



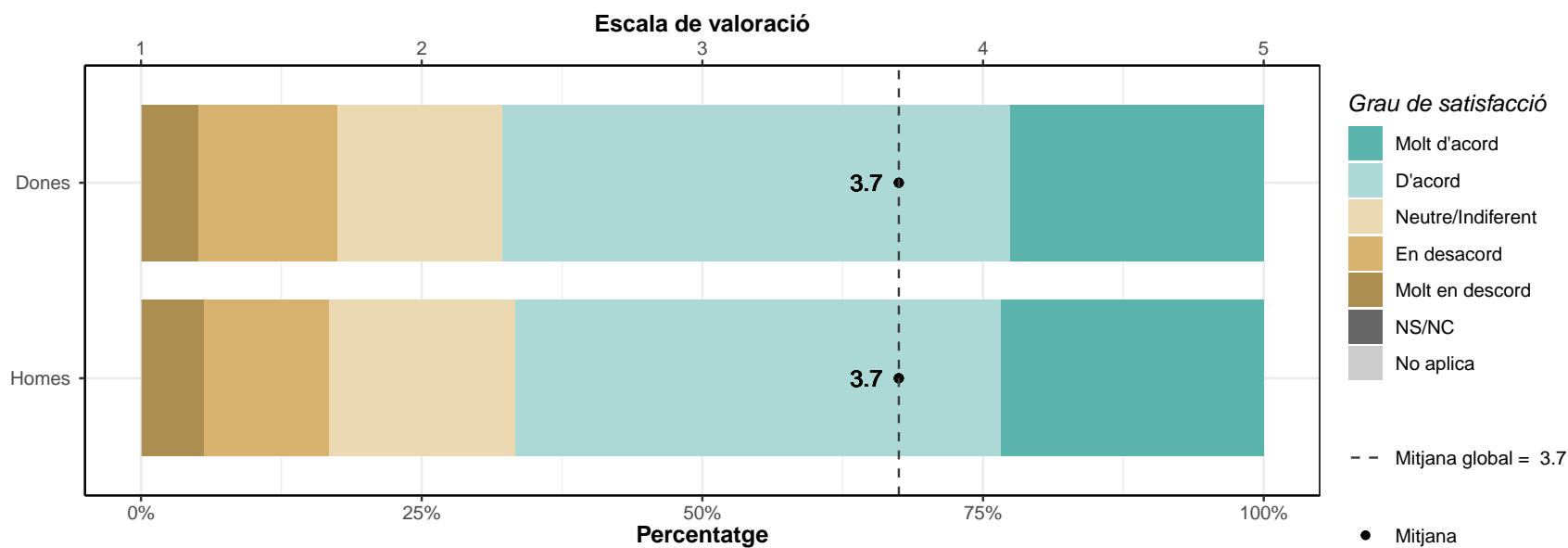
El volum de treball exigit és coherent amb el nombre de crèdits de les assignatures i el TFM.

	1		2		3		4		5		NS/NC		No aplica		Mitjana	Desv. Tipus
	n	%	n	%	n	%	n	%	n	%	n	%	n	%		
Dones	13	7.3	31	17.5	28	15.8	75	42.4	30	16.9	0	0	0	0	3.4	1.18
Homes	25	8.3	52	17.2	44	14.5	125	41.3	56	18.5	1	0.3	0	0	3.4	1.21
TOTAL	38	7.9	83	17.3	72	15	200	41.7	86	17.9	1	0.2	0	0	3.4	1.2



Estic satisfet amb el professorat.

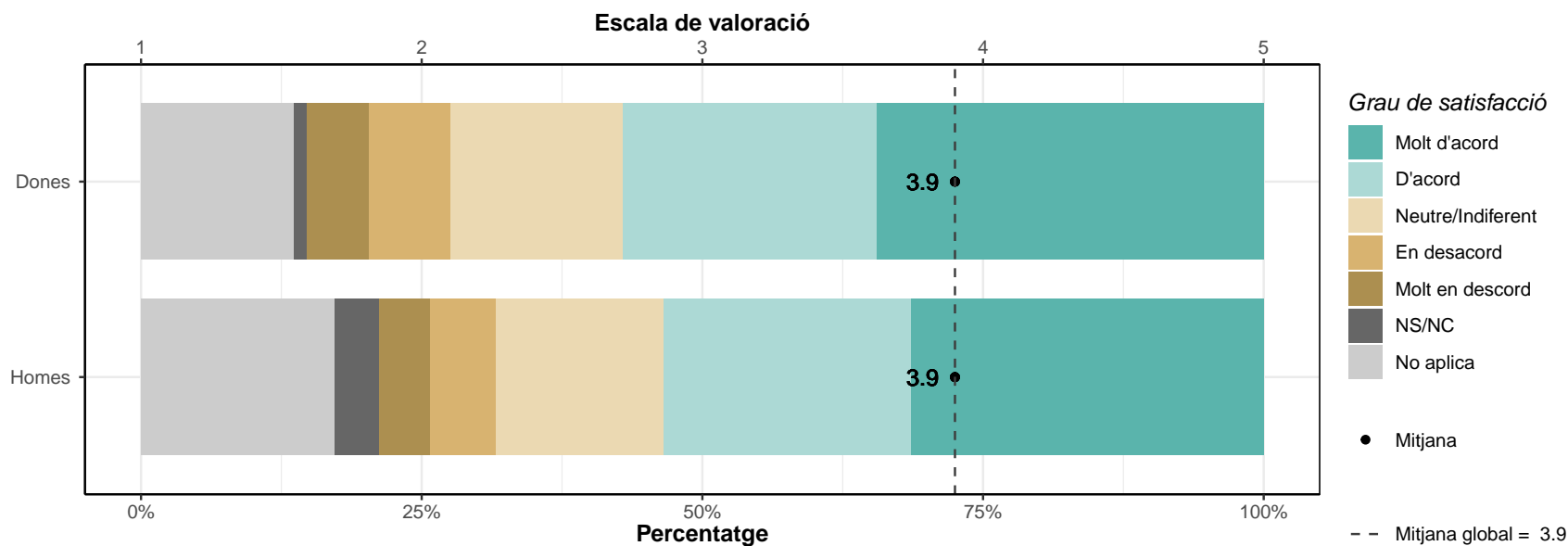
	1		2		3		4		5		NS/NC		No aplica		Mitjana	Desv. Tipus
	n	%	n	%	n	%	n	%	n	%	n	%	n	%		
Dones	9	5.1	22	12.4	26	14.7	80	45.2	40	22.6	0	0	0	0	3.7	1.11
Homes	17	5.6	34	11.2	50	16.5	131	43.2	71	23.4	0	0	0	0	3.7	1.12
TOTAL	26	5.4	56	11.7	76	15.8	211	44	111	23.1	0	0	0	0	3.7	1.11



4.3. Pràctiques externes i TFM

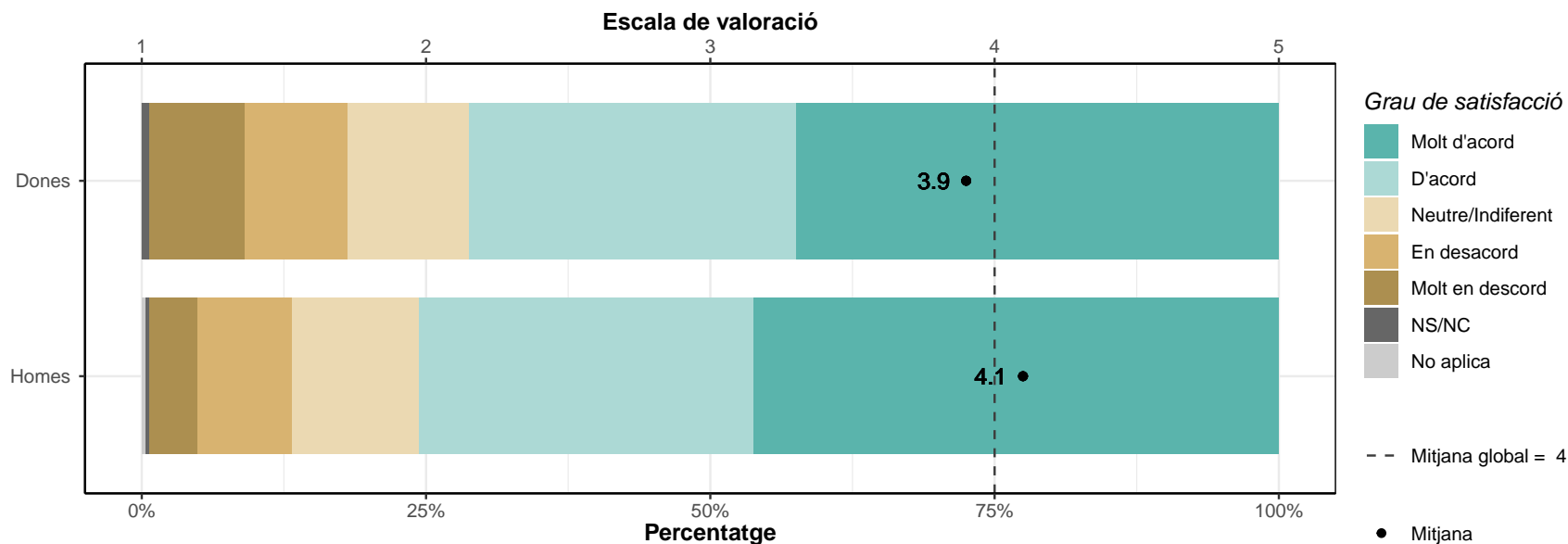
Estic satisfet/a amb les pràctiques externes.

	1		2		3		4		5		NS/NC		No aplica		Mitjana	Desv. Tipus
	n	%	n	%	n	%	n	%	n	%	n	%	n	%		
Dones	10	5.6	13	7.3	27	15.3	40	22.6	61	34.5	2	1.1	24	13.6	3.9	1.23
Homes	14	4.6	18	5.9	45	14.9	67	22.1	95	31.4	12	4	52	17.2	3.9	1.19
TOTAL	24	5	31	6.5	72	15	107	22.3	156	32.5	14	2.9	76	15.8	3.9	1.2



Estic satisfet/a amb el TFM.

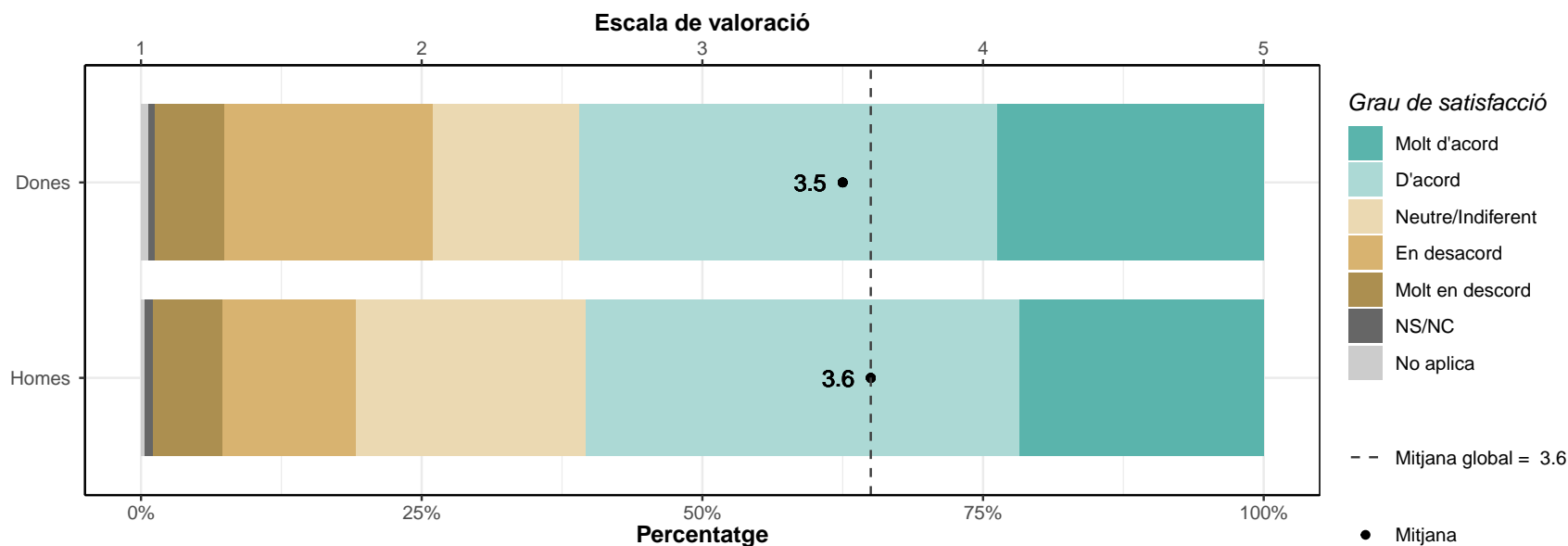
	1		2		3		4		5		NS/NC		No aplica		Mitjana	Desv. Tipus
	n	%	n	%	n	%	n	%	n	%	n	%	n	%		
Dones	15	8.5	16	9	19	10.7	51	28.8	75	42.4	1	0.6	0	0	3.9	1.29
Homes	13	4.3	25	8.3	34	11.2	89	29.4	140	46.2	1	0.3	1	0.3	4.1	1.14
TOTAL	28	5.8	41	8.5	53	11	140	29.2	215	44.8	2	0.4	1	0.2	4	1.2



4.4. Serveis univèrstaris

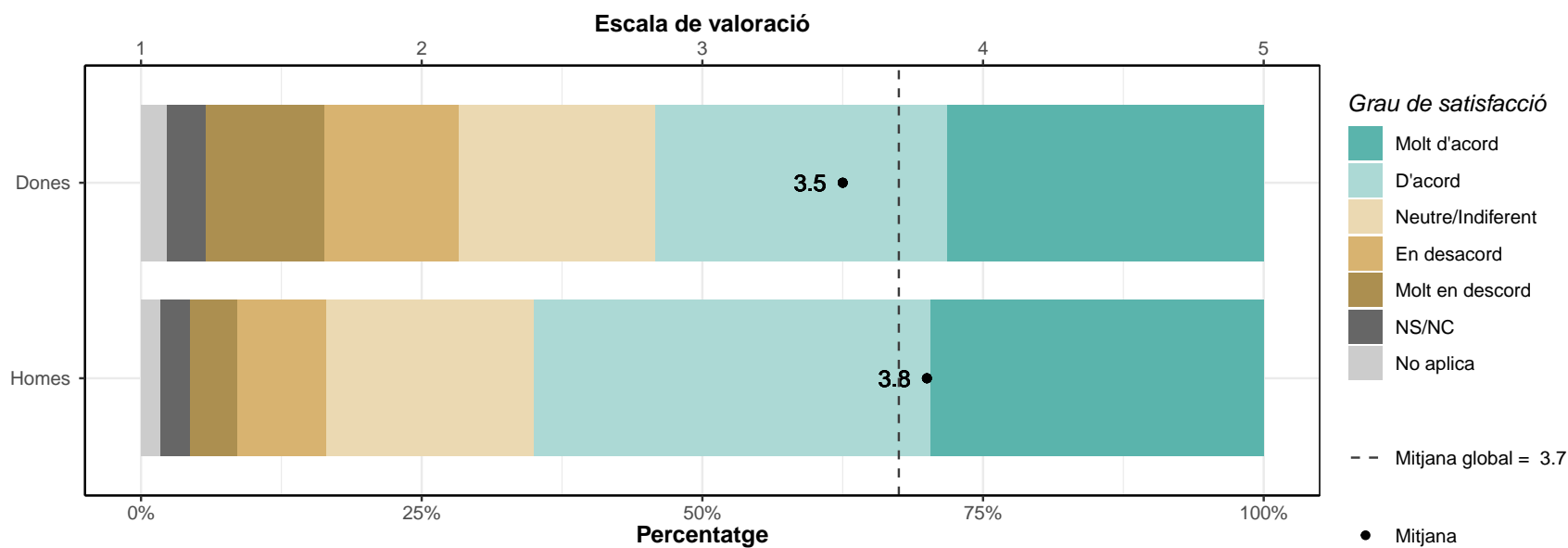
Les instal·lacions i els recursos especialitzats (aules, laboratoris, equips informàtics, biblioteca, equipaments de recerca, etc.) han estat adequats.

	1		2		3		4		5		NS/NC		No aplica		Mitjana	Desv. Tipus
	n	%	n	%	n	%	n	%	n	%	n	%	n	%		
Dones	11	6.2	33	18.6	23	13	66	37.3	42	23.7	1	0.6	1	0.6	3.5	1.22
Homes	19	6.3	36	11.9	62	20.5	117	38.6	66	21.8	2	0.7	1	0.3	3.6	1.14
TOTAL	30	6.2	69	14.4	85	17.7	183	38.1	108	22.5	3	0.6	2	0.4	3.6	1.17



El màster m’ha donat oportunitats d’accedir a una comunitat de recerca i/o professional.

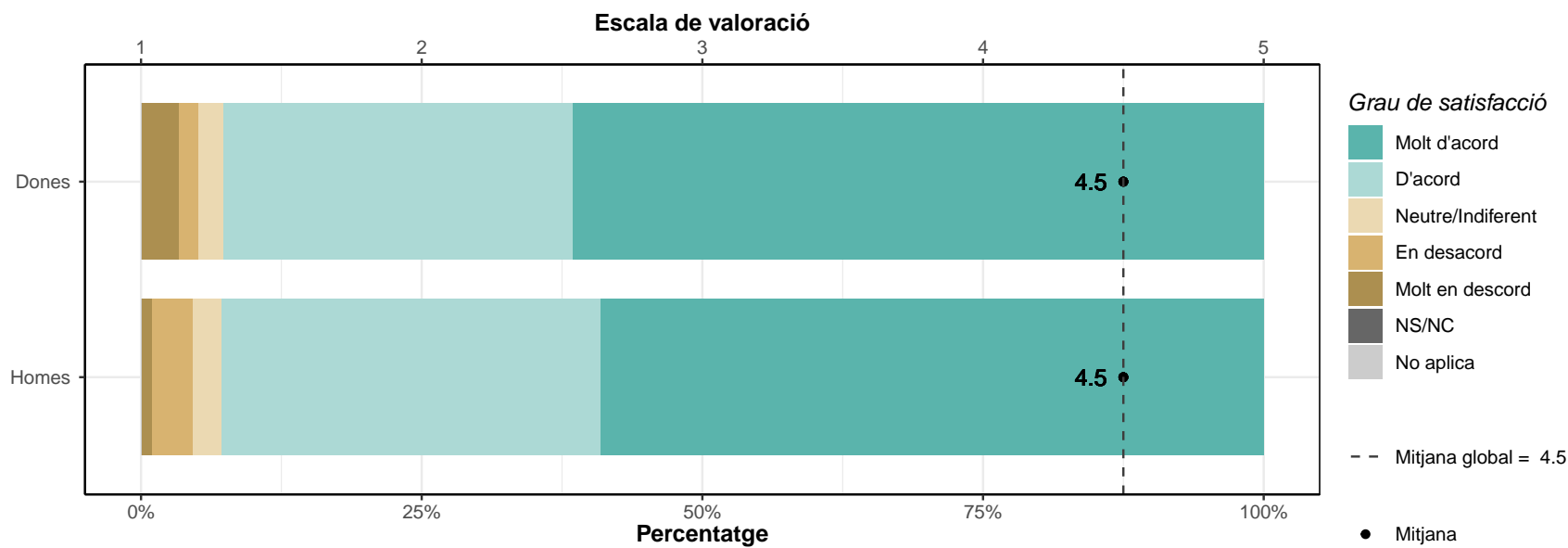
	1		2		3		4		5		NS/NC		No aplica		Mitjana	Desv. Tipus
	n	%	n	%	n	%	n	%	n	%	n	%	n	%		
Dones	19	10.7	21	11.9	31	17.5	46	26	50	28.2	6	3.4	4	2.3	3.5	1.34
Homes	13	4.3	24	7.9	56	18.5	107	35.3	90	29.7	8	2.6	5	1.7	3.8	1.1
TOTAL	32	6.7	45	9.4	87	18.1	153	31.9	140	29.2	14	2.9	9	1.9	3.7	1.2



4.5. Competències

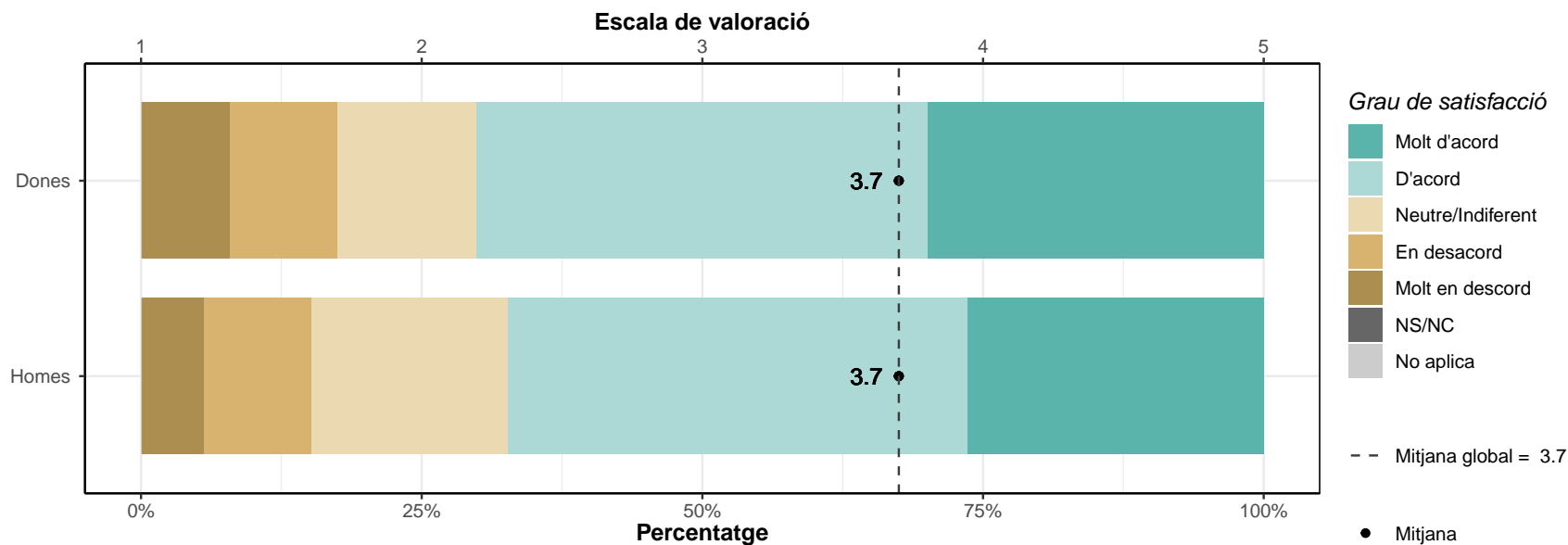
El meu nivell acadèmic d'accés era adient per al seguiment del màster.

	1		2		3		4		5		NS/NC		No aplica		Mitjana	Desv. Tipus
	n	%	n	%	n	%	n	%	n	%	n	%	n	%		
Dones	6	3.4	3	1.7	4	2.3	55	31.1	109	61.6	0	0	0	0	4.5	0.9
Homes	3	1	11	3.6	8	2.6	102	33.7	179	59.1	0	0	0	0	4.5	0.8
TOTAL	9	1.9	14	2.9	12	2.5	157	32.7	288	60	0	0	0	0	4.5	0.84



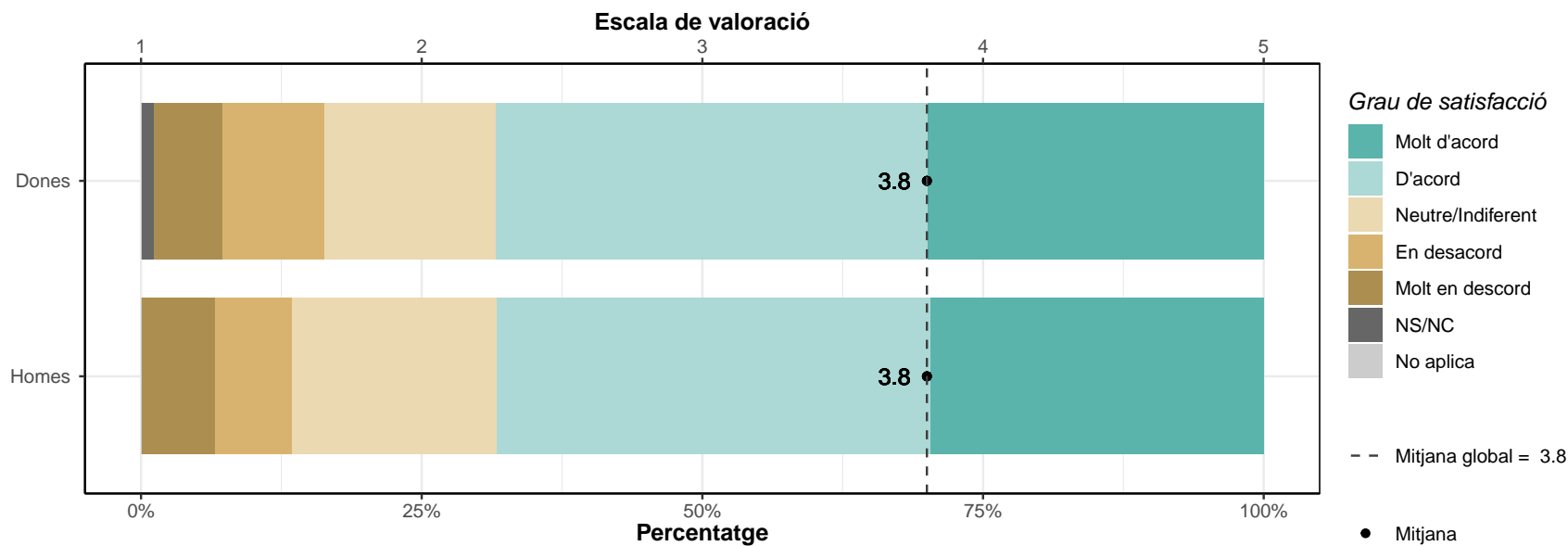
La formació rebuda m’ha permès millorar les meves competències personals (nivell de confiança, aprenentatge autònom, creativitat, resolució de nous problemes, anàlisi crítica, etc.).

	1		2		3		4		5		NS/NC		No aplica		Mitjana	Desv. Tipus
	n	%	n	%	n	%	n	%	n	%	n	%	n	%		
Dones	14	7.9	17	9.6	22	12.4	71	40.1	53	29.9	0	0	0	0	3.7	1.21
Homes	17	5.6	29	9.6	53	17.5	124	40.9	80	26.4	0	0	0	0	3.7	1.12
TOTAL	31	6.5	46	9.6	75	15.6	195	40.6	133	27.7	0	0	0	0	3.7	1.15



La formació rebuda m’ha permès millorar les meves capacitats per desenvolupar l’activitat professional.

	1		2		3		4		5		NS/NC		No aplica		Mitjana	Desv. Tipus
	n	%	n	%	n	%	n	%	n	%	n	%	n	%		
Dones	11	6.2	16	9	27	15.3	68	38.4	53	29.9	2	1.1	0	0	3.8	1.16
Homes	20	6.6	21	6.9	55	18.2	117	38.6	90	29.7	0	0	0	0	3.8	1.14
TOTAL	31	6.5	37	7.7	82	17.1	185	38.5	143	29.8	2	0.4	0	0	3.8	1.15

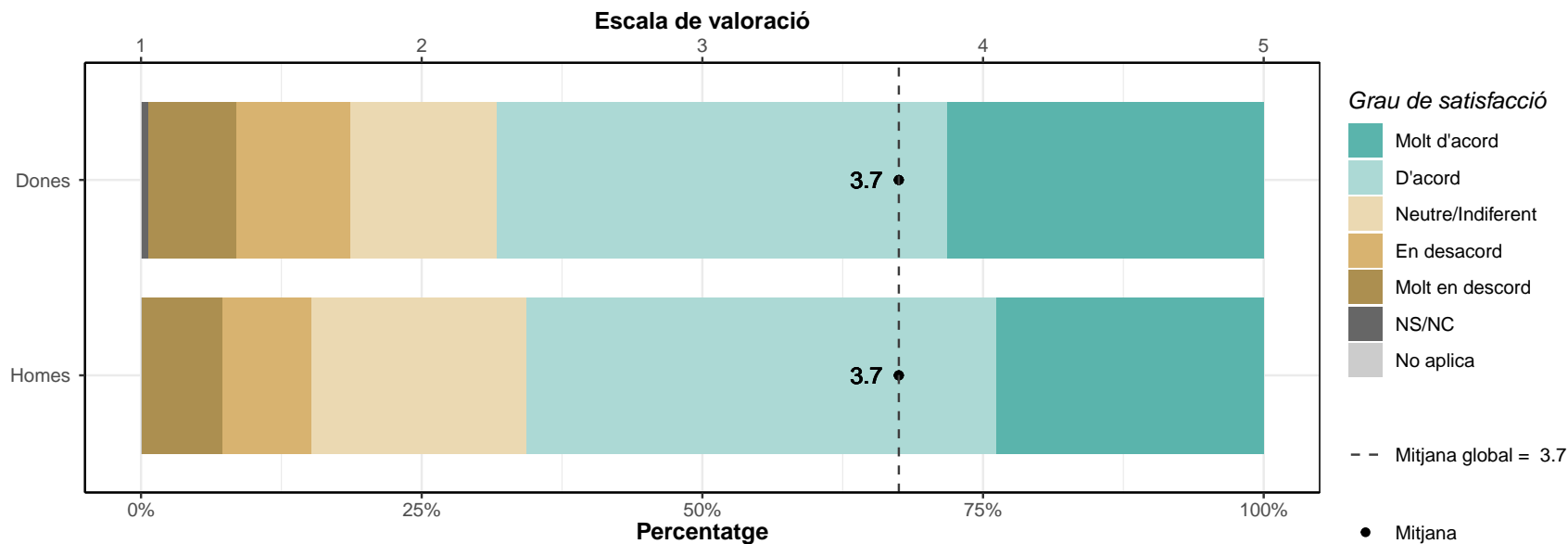


5. Satisfacció general

5.1. Estic satisfet/a amb el màster.

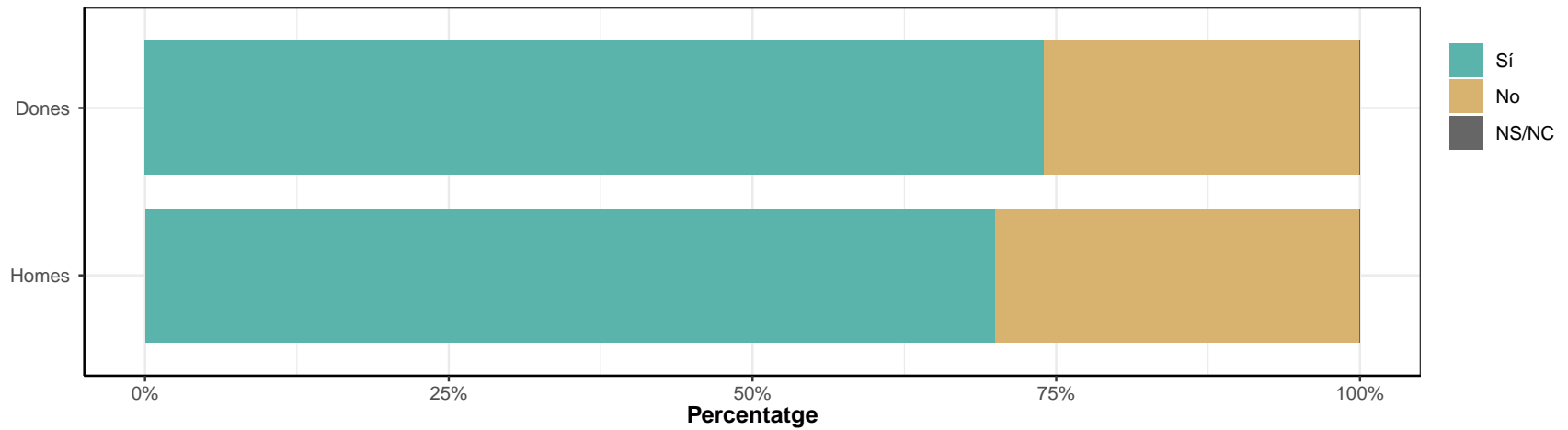
* Escala de valoració: d'1 (molt en desacord) a 5 (molt d'acord), NS/NC (No sap/No contesta), No aplica

	1		2		3		4		5		NS/NC		No aplica		Mitjana	Desv. Tipus
	n	%	n	%	n	%	n	%	n	%	n	%	n	%		
Dones	14	7.9	18	10.2	23	13	71	40.1	50	28.2	1	0.6	0	0	3.7	1.21
Homes	22	7.3	24	7.9	58	19.1	127	41.9	72	23.8	0	0	0	0	3.7	1.14
TOTAL	36	7.5	42	8.8	81	16.9	198	41.2	122	25.4	1	0.2	0	0	3.7	1.16



5.2. Si tornés a començar, triaria el mateix màster?

	Sí		No	
	Respostes	%	Respostes	%
Dones	131	74	46	26
Homes	212	70	91	30
TOTAL	343	71.5	137	28.5



5.3. Si tornés a començar, triaria la mateixa universitat?

	Sí		No	
	Respostes	%	Respostes	%
Dones	134	75.7	43	24.3
Homes	222	73.3	81	26.7
TOTAL	356	74.2	124	25.8

