



UNIVERSITAT POLITÈCNICA DE CATALUNYA
BARCELONATECH

Gabinet de Planificació, Avaluació i Qualitat

Enquesta de satisfacció adreçada a les directores i als directors de Tesis Doctorals

DOCTORAT EN ENGINYERIA ELECTRÒNICA

Vicerectorat de Qualitat i Política Lingüística
Universitat Politècnica de Catalunya (UPC)

Edició 2021

Índex

0. Fitxa Tècnica	3
1. Condicions de treball	4
2. Suport a l'aprenentatge	5
3. Satisfacció dels directors/es de tesis	6

0. Fitxa Tècnica

OBJECTIU: En el marc del seguiment i l'acreditació d'estudis de doctorat, un element molt important per poder analitzar la qualitat dels sistemes de suport, és conèixer l'opinió del professorat que ha dirigit Tesis Doctorals. L'objectiu d'aquesta enquesta és recollir indicadors de satisfacció amb els serveis de suport a l'aprenentatge dels doctorands.

DISSENY MODEL D'ENQUESTA: GPAQ i Escola de Doctorat.

REALITZACIÓ DE L'ENQUESTA: GPAQ.

PERÍODE: Del 21 de juny de 2021 al 9 de juliol de 2021.

POBLACIÓ: Directores i directors que han dirigit tesis entre els cursos 2017/18 i 2020/21.

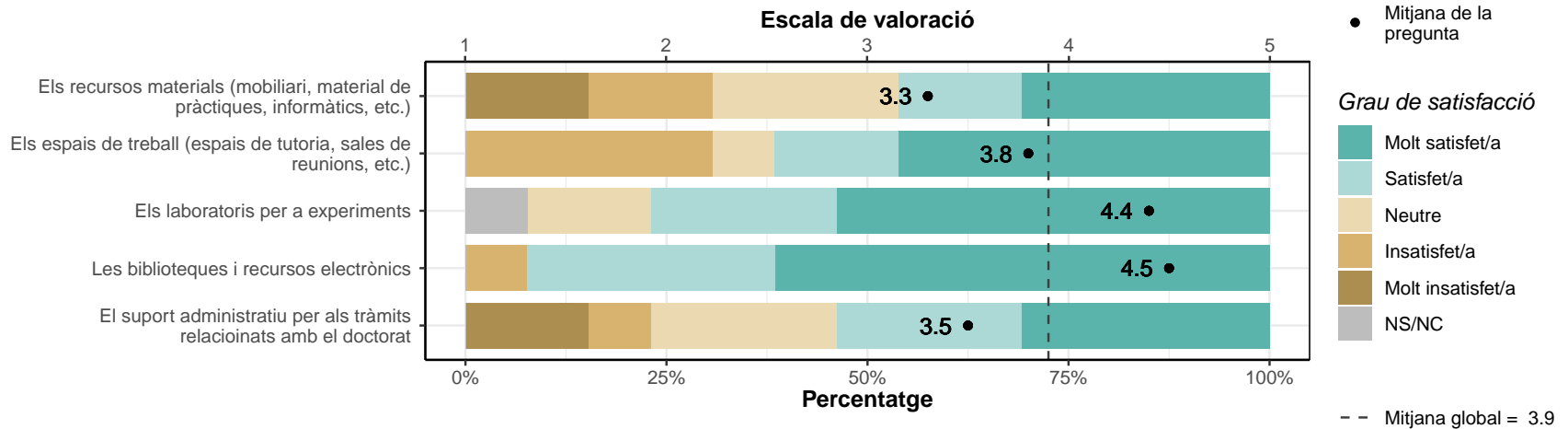
Característiques metodològiques	
Instrument	Enquesta
Població total	32
Percentatge de participació	40.62%
Format	Digital
Error mostral	21.3%

1. Condicions de treball

1.1. Valora el teu grau de satisfacció en relació a les següents instal·lacions i serveis vinculats a la funció de la direcció de tesis:

* Escala de valoració: d'1 (Molt insatisfet/a) a 5 (Molt satisfet/a), NS/NC (No sap/No contesta)

	1		2		3		4		5		NS/NC		Mitjana	Desv. tipus
	Respostes	%	Respostes	%	Respostes	%	Respostes	%	Respostes	%	Respostes	%		
Els recursos materials (mobiliari, material de pràctiques, informàtics, etc.)	2	15.4	2	15.4	3	23.1	2	15.4	4	30.8	0	0	3.3	1.49
Els espais de treball (espais de tutoria, sales de reunions, etc.)	0	0	4	30.8	1	7.7	2	15.4	6	46.2	0	0	3.8	1.36
Els laboratoris per a experiments	0	0	0	0	2	15.4	3	23.1	7	53.8	1	7.7	4.4	0.79
Les biblioteques i recursos electrònics	0	0	1	7.7	0	0	4	30.8	8	61.5	0	0	4.5	0.88
El suport administratiu per als tràmits relacionats amb el doctorat	2	15.4	1	7.7	3	23.1	3	23.1	4	30.8	0	0	3.5	1.45
TOTAL	4	6.2	8	12.3	9	13.9	14	21.6	29	44.6	1	1.5	3.9	1.29

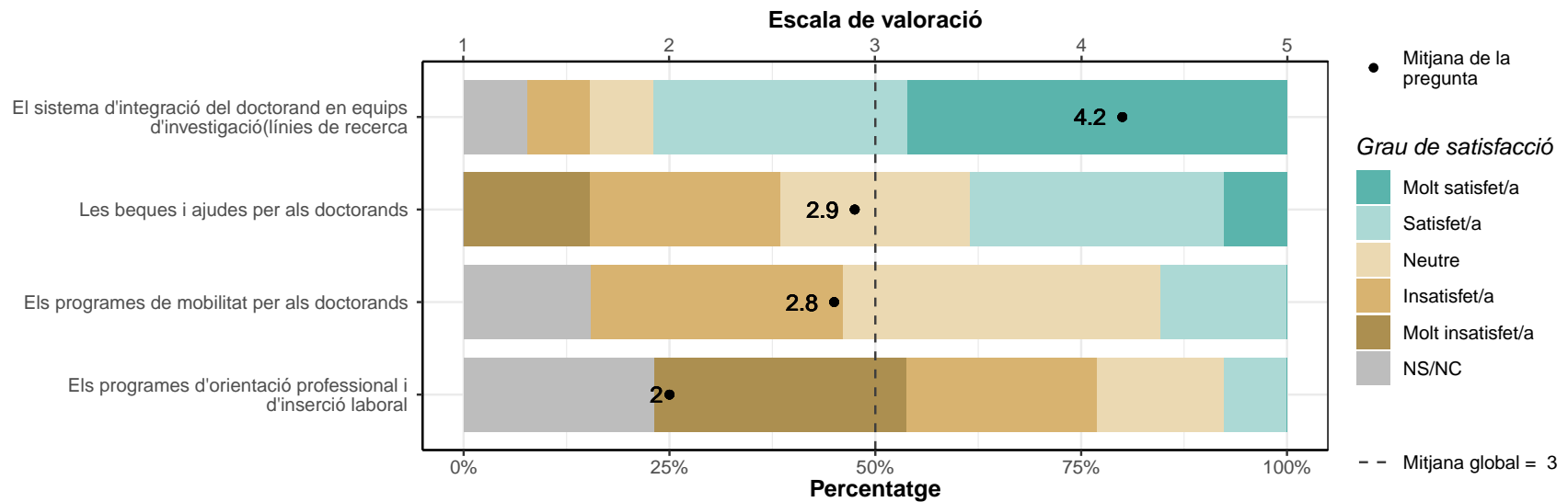


2. Suport a l'aprenentatge

2.1. Valora el teu grau de satisfacció en relació als següents aspectes:

* Escala de valoració: d'1 (Molt insatisfet/a) a 5 (Molt satisfet/a), NS/NC (No sap/No contesta)

	1		2		3		4		5		NS/NC		Mitjana	Desv. tipus
	Respostes	%	Respostes	%	Respostes	%	Respostes	%	Respostes	%	Respostes	%		
El sistema d'integració del doctorand en equips d'investigació(línies de recerca	0	0	1	7.7	1	7.7	4	30.8	6	46.2	1	7.7	4.2	0.97
Les beques i ajudes per als doctorands	2	15.4	3	23.1	3	23.1	4	30.8	1	7.7	0	0	2.9	1.26
Els programes de mobilitat per als doctorands	0	0	4	30.8	5	38.5	2	15.4	0	0	2	15.4	2.8	0.75
Els programes d'orientació professional i d'inserció laboral	4	30.8	3	23.1	2	15.4	1	7.7	0	0	3	23.1	2	1.05
TOTAL	6	11.6	11	21.2	11	21.2	11	21.2	7	13.5	6	11.6	3	1.28

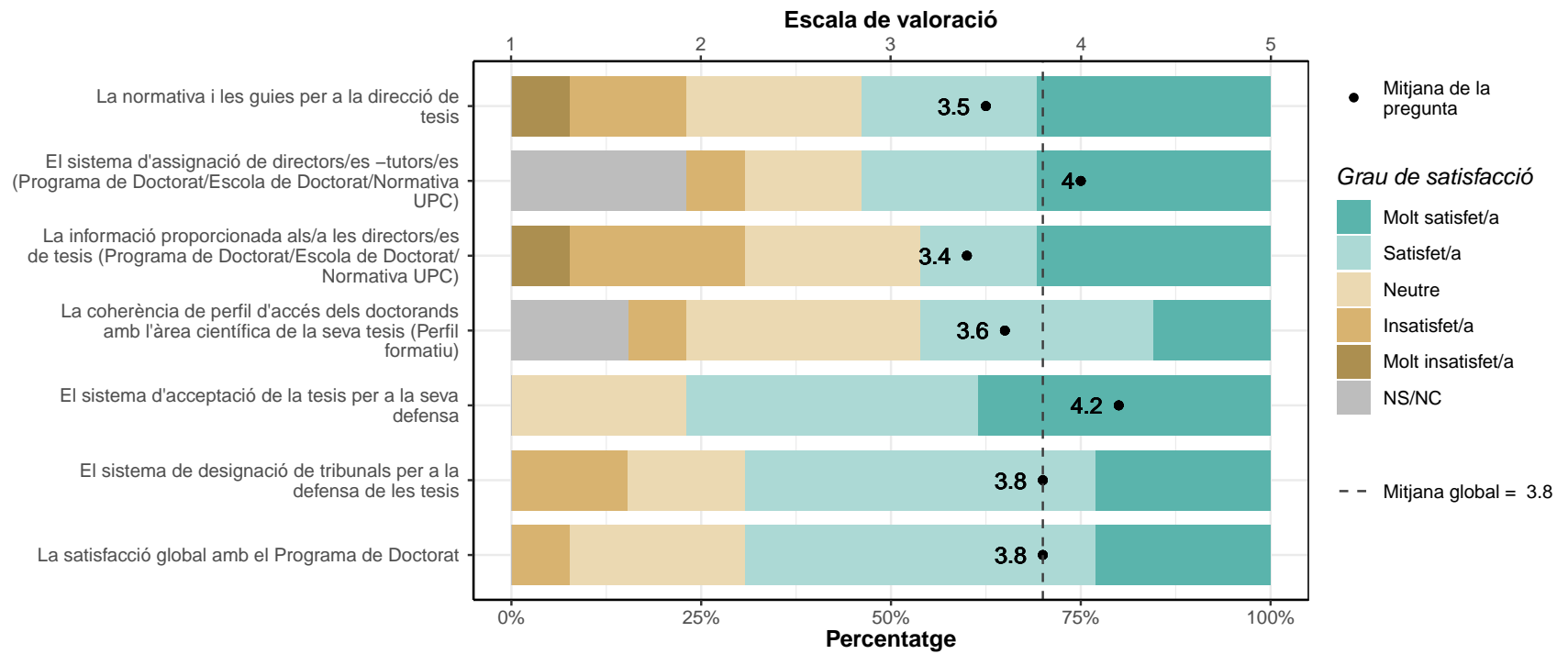


3. Satisfacció dels directors/es de tesis

3.1. Valora el grau de satisfacció en relació als següents aspectes:

* Escala de valoració: d'1 (Molt insatisfet/a) a 5 (Molt satisfet/a), NS/NC (No sap/No contesta)

	1		2		3		4		5		NS/NC		Mitjana	Desv. tipus
	Respostes	%	Respostes	%	Respostes	%	Respostes	%	Respostes	%	Respostes	%		
La normativa i les guies per a la direcció de tesis	1	7.7	2	15.4	3	23.1	3	23.1	4	30.8	0	0	3.5	1.33
El sistema d'assignació de directors/es -tutors/es (Programa de Doctorat/Escola de Doctorat/Normativa UPC)	0	0	1	7.7	2	15.4	3	23.1	4	30.8	3	23.1	4	1.05
La informació proporcionada als/a les directors/es de tesis (Programa de Doctorat/Escola de Doctorat/Normativa UPC)	1	7.7	3	23.1	3	23.1	2	15.4	4	30.8	0	0	3.4	1.39
La coherència de perfil d'accés dels doctorands amb l'àrea científica de la seva tesis (Perfil formatiu)	0	0	1	7.7	4	30.8	4	30.8	2	15.4	2	15.4	3.6	0.92
El sistema d'acceptació de la tesis per a la seva defensa	0	0	0	0	3	23.1	5	38.5	5	38.5	0	0	4.2	0.8
El sistema de designació de tribunals per a la defensa de les tesis	0	0	2	15.4	2	15.4	6	46.2	3	23.1	0	0	3.8	1.01
La satisfacció global amb el Programa de Doctorat	0	0	1	7.7	3	23.1	6	46.2	3	23.1	0	0	3.8	0.9
TOTAL	2	2.2	10	11	20	22	29	31.9	25	27.5	5	5.5	3.8	1.07



3.2. Quin grau de coneixement tens de l'Escola de Doctorat?

* Escala de valoració: d'1 (Molt baix) a 5 (Molt alt), NS/NC (No sap/No contesta)

	1		2		3		4		5		NS/NC		Mitjana	Desv. tipus
	Respostes	%	Respostes	%	Respostes	%	Respostes	%	Respostes	%	Respostes	%		
Grau coneixement Escola Doctorat	0	0	2	15.4	6	46.2	3	23.1	1	7.7	1	7.7	3.2	0.87

