

Processos de la Directriu 4 del SGIQ

Equip de treball de la
Xarxa de Qualitat de la UPC

Sessió plenària de la XQ-UPC - 2 de març de 2018

Índex de la presentació

1. Presentació de l'equip
2. Objectiu
3. Metodologia
4. Desenvolupament
5. Resultats
6. Reflexions finals

1. Presentació de l'equip

Mònica Blanco: PDI ESAB

Eva Maria Martínez: PAS ESAB

Xavier Codinas: PAS EEBE

2. Objectiu

Simplificar els fluxgrames associats als processos de la directriu 4 del sistema de garantia interna de la qualitat (SGIQ):

4. Garantir la qualitat del personal acadèmic i d'administració i serveis

Processos:

4.1 Definir les polítiques de PDI i PAS

4.2 Captar i seleccionar el PDI i PAS

4.3 Formar el PDI i PAS

4.4 Avaluar, promocionar i reconèixer el PDI i PAS

3. Metodologia

- Treball col·laboratiu
- Eines utilitzades: àgils (audioconferències i google drive), correu electrònic, reunió presencial, programa Visio, Atenea.
- Documents de referència per a desenvolupar l'objectiu:
 - SGIQ's de l'ESAB, l'EEBE i altres centres.
 - Guies de l'AQU.
 - Manual d'Avaluació Docent de la UPC.
 - Acord núm. 13/2017 del Consell de Govern de la UPC pel qual s'aprova l'acord respecte els informes de les unitats per a l'avaluació docent de professorat.

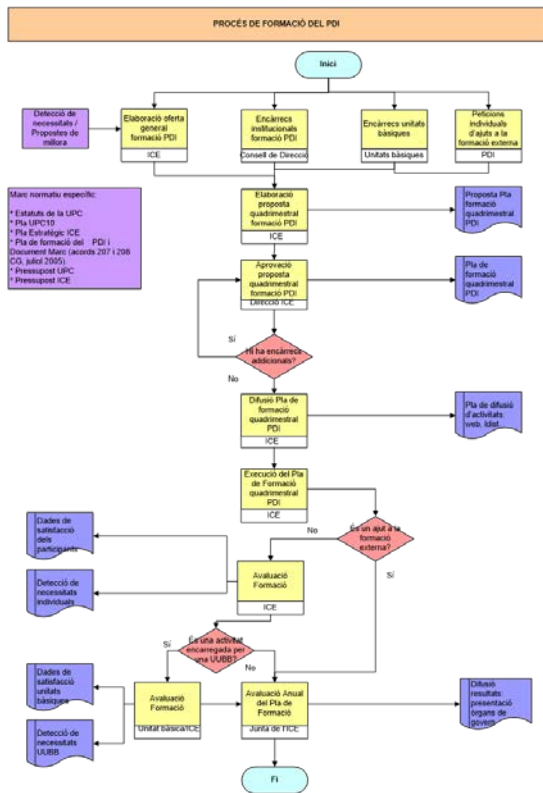
4. Desenvolupament

Fases:

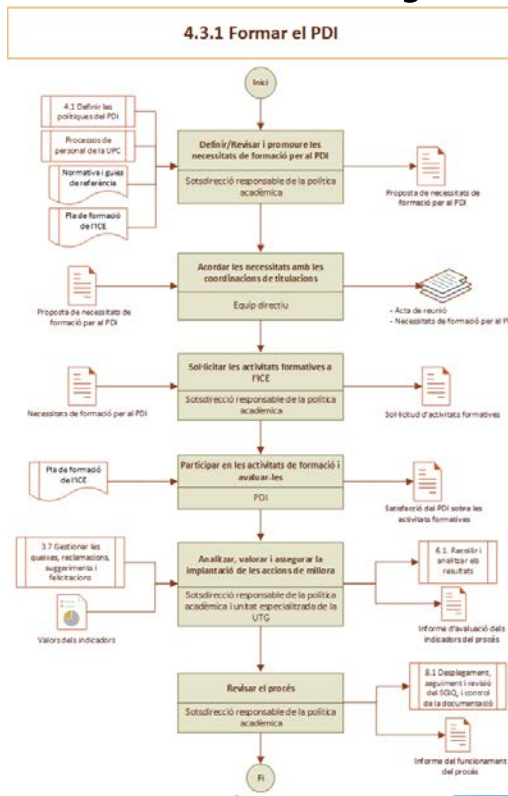
1. L'EEBE dissenya tots els processos del seu SGIQ, excepte els relacionats amb el PAS de la directriu 4.
2. En base als processos de la directriu 4 del SGIQ de l'EEBE, l'ESAB estudia la possibilitat d'adaptar els fluxgrames d'aquests processos als relacionats amb el PDI.
3. L'equip de treball dissenyem els fluxgrames dels processos de la directriu 4 per al PAS.

5. Resultats (I)

Abans

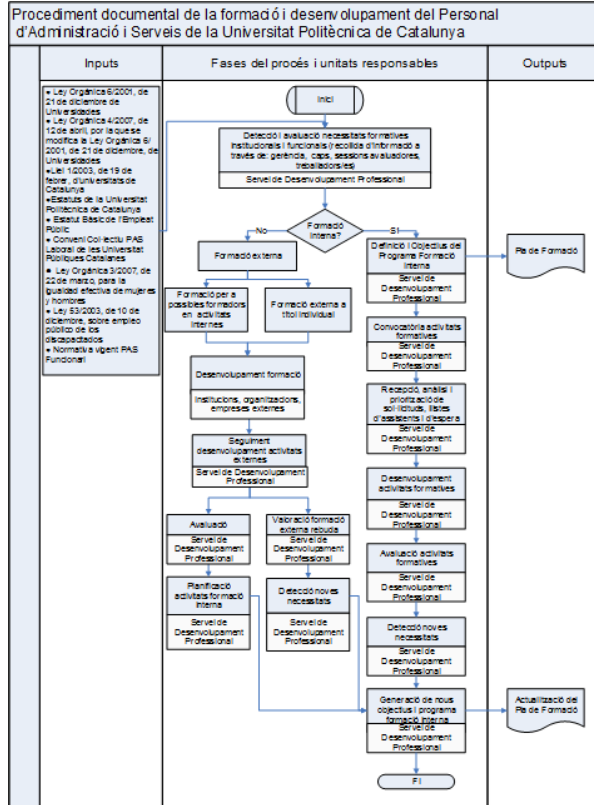


Nou disseny

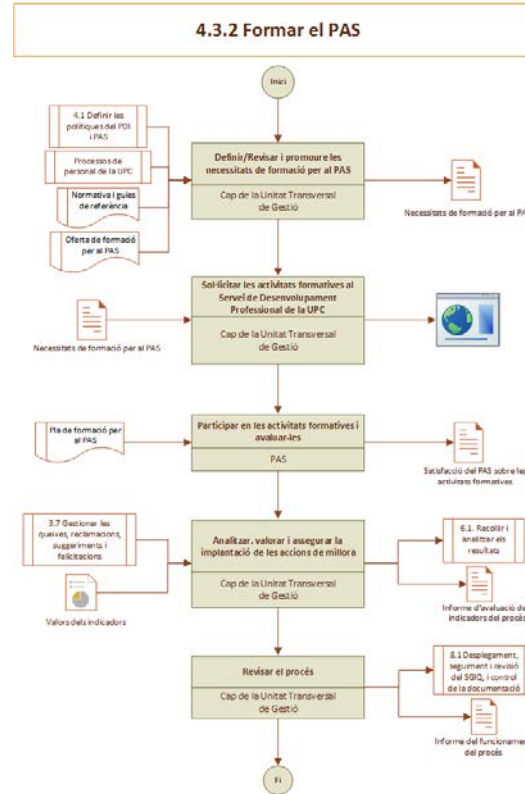


5. Resultats (II)

Abans



Nou disseny



6. Reflexions finals

Avantatge de treballar en xarxa entre les centres.

Benefici compartit gràcies a la creació del nou centre de l'EEBE, que ha servit com a punt de partida per dissenyar els processos.

4.2 Captar i seleccionar el PAS: Permet analitzar necessitats per: reorganitzar-lo, i valorar-ne el perfil, competències i dimensionament.

4.2 Captar i seleccionar el PDI: El PDI està limitat bàsicament a les decisions de captació i selecció per part dels departaments.

4.4 Avaluar i reconèixer el PAS: Permet avaluar el PAS a nivell de centre si després l'ha de reconèixer la UPC.
Però el centre no pot promocionar-lo.

Moltes gràcies
per la vostra atenció!