

The screenshot shows the website interface for 'Plans d'emergència'. At the top, there is a navigation bar with the UPC logo and the text 'UNIVERSITAT POLITÈCNICA DE CATALUNYA BARCELONATECH'. Below this is a search bar and a menu with options like 'inici', 'mapa del web', 'contacte', and 'identifica't'. The main heading is 'Prevenció de Riscos Laborals'. A secondary navigation bar includes 'INFO GENERAL', 'SALUT UPC', 'ACCIDENTS', 'SEGURETAT I HIGIENE', 'ERGO I PSICOSOCIAL', 'EMERGÈNCIES', and 'PACAE'. The 'EMERGÈNCIES' tab is selected. The page content is titled 'Plans d'emergència' and includes a sub-heading 'Pla d'Autoprotecció'. A sidebar on the left lists various emergency-related topics. The main content area features a fire icon and text explaining the purpose of the emergency plans, the definition of an emergency, and the use of megaphones for communication.

Plans d'emergència

Pla d'Autoprotecció

En aquest apartat trobareu informació relativa a la prevenció, preparació i actuació en cas d'emergència als edificis de la UPC.

Una **emergència** és un esdeveniment greu que demana una actuació immediata per controlar els danys sobre les persones i/o els béns. En general es tracta de situacions que poden afectar simultàniament a un gran nombre de persones com, per exemple, un incendi, una fuga de gasos, etc.

La UPC basa la comunicació de situacions d'emergència en els sistemes de megafonia.

Progressivament s'esten substituint els sistemes d'avis per alarmes d'incendi (sirenes), per sistemes de megafonia que permeten l'emissió de missatges de veu.

Per la vostra seguretat, si sentiu un missatge d'emergència, actueu en funció de la informació que rebreu de la forma més àgil possible. Els sistemes de comunicació d'emergència per megafonia no presenten falses alarmes, només s'activen de manera voluntària i per indicació de la Direcció de l'edifici.

Cal distingir una emergència, d'una **urgència mèdica** i d'un accident, que tenen

Consignes bàsiques d'actuació en cas d'emergència

www.upc.edu/prevencio/plans-emergencia



- 1. Què és una emergència?**
- 2. Com us assabentareu d'una situació d'emergència?**
- 3. Què fer en cas d'emergència?**

Consignes bàsiques

 - En cas d'evacuació
 - En cas d'incendi
- 4. Més informació sobre emergències**

Què és una situació d'emergència?

Emergència

Esdeveniment greu que requereix una actuació immediata per controlar els danys sobre les persones i/o els béns.



Cal distingir una emergència, d'una urgència mèdica i d'un accident.

Tenen procediments d'actuació diferents

Comunicació de l'emergència

Com ens assabentarem d'una situació d'emergència?



Sistema de megafonia



Alarma d'incendi



Emergència sigui evident



Comunicació de l'emergència



La UPC basa la comunicació de situacions d'emergència en els **sistemes de megafonia.**

- ✓ Progressivament s'estan substituint els sistemes d'avís per alarmes d'incendi (sirenes), per sistemes de megafonia.



Comunicació de l'emergència



Missatge d'evacuació general d'un edifici

Atenció! Si us plau. Per motius de seguretat s'ha d'evacuar l'edifici.
Aneu cap a la sortida més propera seguint els senyals d'evacuació.
Gràcies per la vostra cooperació.

Atención! Por favor. Por motivos de seguridad se ha de evacuar este edificio.
Diríjense a la salida más próxima siguiendo las señales de evacuación.
Gracias por su cooperación.

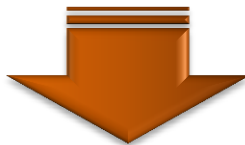
Your attention please. For security reasons it is necessary to evacuate this building.
Please follow the evacuation signs to your closest exit.
Thank you for your cooperation.

Comunicació de l'emergència



En els sistemes de megafonia per a comunicació d'emergència l'activació sempre és **voluntària**.

A diferència dels sistemes d'alarma associats a detecció d'incendis, que poden presentar falses alarmes.



L'emissió d'un missatge d'evacuació requereix de la vostra atenció perquè és **una situació important**:

- Emergència real.
- Simulacre.



Comunicació de l'emergència

Edificis que disposen de megafonia



Terrassa

EET
ETSEIAT (TR5)
INTEXTER
FOOT
BIBLIOTECA

Manresa

EPSM
BIB

Vilanova i la Geltrú

EPSEVG
Aularis
BIB

Sant Cugat

ETSAV



Baix Llobregat

ESAB
EETAC
Ed. Campus

Campus Nord

FIB
BRGF
PO
VX

Nàutica

FNB

Sud

ETSEIB
EPSEB
ETSAB
FME

Consignes d'emergència

Què fer en cas d'emergència?



Actuació en cas d'evacuació



Actuació en cas d'incendi



Consignes d'evacuació

SEMPRE que ...



Escolteu un missatge d'evacuació de l'edifici per megafonia.



Sentiu l'alarma d'incendis



L'emergència sigui evident a la vostra zona o planta.

Sortiu immediatament de l'edifici

Consignes d'evacuació

Què fer en cas d'evacuació?

1 Quan sortiu del recinte on us trobeu tanqueu les portes, però no amb clau.

2 Dirigiu-vos immediatament a l'escala i la sortida **més propera**.



NO UTILITZEU ELS
ASCENSORS EN
CAS D'INCENDI

3 Aneu directament al **Punt de Reunió**.

No us atureu a les portes de l'edifici per facilitar la sortida d'altres persones.



MAI RETORNEU a un edifici evacuat fins que la Direcció o els Serveis d'Emergència us indiquin el final de la situació d'emergència

Punts de Reunió en cas d'evacuació



El **Punt de Reunió** és aquella zona fora de l'edifici on les persones que l'evacuen **han de dirigir-se** per tal de romandre fins el final de l'emergència.

Consulteu el punt de reunió del vostre edifici

<http://www.upc.edu/prevencio/plans-emergencia/que-fer-en-cas-demergencia/punts-de-reunio-cas-evacuacio>

Consignes en cas d'incendi

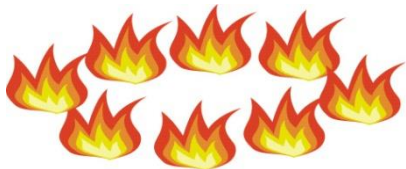
Com actuar si trobeu...



Conat Incendi



Incendi



L'incendi us deixa atrapats

Consignes en cas d'incendi

Conat d'incendi



Incendi





Consignes en cas d'incendi

Conat Incendi



1 Doneu avís

1. A les persones que es troben a prop.
2. Premeu un polsador d'alarma d'incendi  / truqueu a consergeria. 

2 Valoreu



El foc és petit i poc estès?



Hi ha poc fum?

SORTIDA 

Podreu sortir?

No actueu si el foc es troba entre vosaltres i la sortida

3 Intenteu apagar el foc



IE 003. Aprèn a utilitzar un extintor

<http://www.upc.edu/prevencio/plans-emergencia/ie>

Consignes en cas d'incendi

Incendi

**1**

Tanqueu la porta del recinte on hi ha l'incendi.

2

Doneu avís

1. A les persones que es troben a prop.

2. Premeu un polsador d'alarma d'incendi



o truqueu a consergeria

**3**

Evacueu l'edifici seguint les consignes d'evacuació.



Mai intenteu apagar un incendi

Consignes en cas d'incendi

Si l'incendi us deixa atrapats



1

Protegiu-vos, aneu a una zona on pugueu tancar la porta.

Si és possible, poseu roba, millor mullada, a les escletxes de la porta.

2

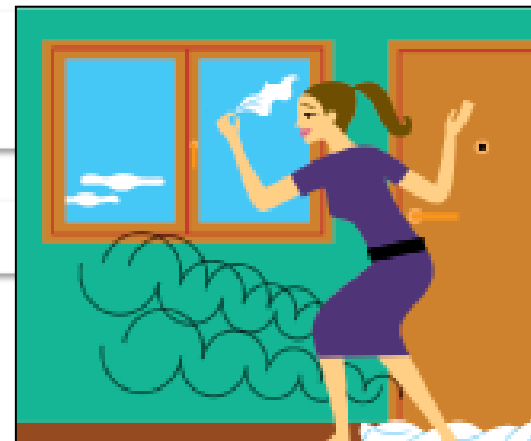
Doneu avís



del lloc exacte on us trobeu.

3

Feu-vos veure per les finestres.



Si us costa respirar, podeu obrir una finestra

Consignes en cas d'incendi

Què fer si la vostra roba s'encén?

1

Atureu-vos

2

Tireu-vos a terra

3

Rodeu sobre vosaltres mateixos





Informació per a emergències

- ❑ **Què signifiquen els senyals d'emergència?**

- ❑ **Com podeu contribuir a:**
 - ✓ **La prevenció d'incendis al lloc de treball**

 - ✓ **L'actuació ràpida en cas d'incendi**

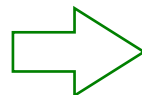
 - ✓ **Mantenir els recorreguts d'evacuació**

Informació per a emergències

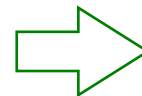
Què signifiquen els senyals d'emergència?

Senyals d'evacuació

Recorreguts



Sortides



Informació per a emergències

Senyals dels equips de protecció contra incendis



Direcció a seguir fins a un
polsador d'avís d'alarma
d'incendi.

Informació per a emergències

Senyal porta de sectorització o tallafocs



Per seguretat, **NO FALCAR** les portes de sectorització o tallafocs.

Informació per a emergències

Fixeu-vos en la senyalització!



Informació per a emergències

Fixeu-vos en la senyalització!



Informació per a emergències

Fixeu-vos en la senyalització!



Informació per a emergències

Fixeu-vos en la senyalització!





Informació per a emergències

Fixeu-vos en la senyalització!



Informació per a emergències

Fixeu-vos en la senyalització!



Informació per a emergències

Fixeu-vos en la senyalització!



Informació per a emergències

Com podeu contribuir a la prevenció d'incendis al vostre lloc de treball?

1



Apagueu els equips elèctrics

2



Eviteu sobrecarregar els endolls amb connectors múltiples

3



No utilitzeu calefactores, estufes, fornets elèctrics o cafeteres

4



No tireu burilles, llumins o altres objectes incandescents a les papereres

Informació per a emergències

Com podeu contribuir a la prevenció d'incendis al vostre lloc de treball?

5



Està prohibit fumar als edificis

6



Manteniu els aparells, equips i instal·lacions en bon estat

7



Manteniu l'ordre i neteja en tots els espais dels edificis



Informació per a emergències



Informeu al vostre **Cap** en cas de:

- **avaria o mal funcionament** d'un equip o instal·lació.
- **potencial perill d'incendi.**

Informació per a emergències

Com podeu contribuir a l'actuació ràpida en cas d'incendi?



Informació per a emergències

Com podeu contribuir a l'actuació ràpida en cas d'incendi?



Fixeu-vos on estan els extintors, els polsadors d'avís d'incendi.

Mantingueu accessibles els extintors, els polsadors d'avís d'incendi i les mànegues (BIE)



Mantingueu visible la senyalització d'emergència.

No la tapeu o canvieu de posició.



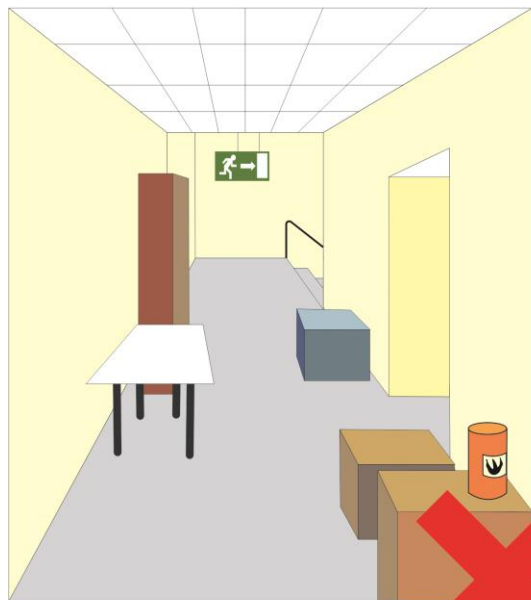
Informació per a emergències

Com podeu contribuir a mantenir els recorreguts d'evacuació?



Informació per a emergències

Manteniu els recorreguts d'evacuació lliures d'obstacles!



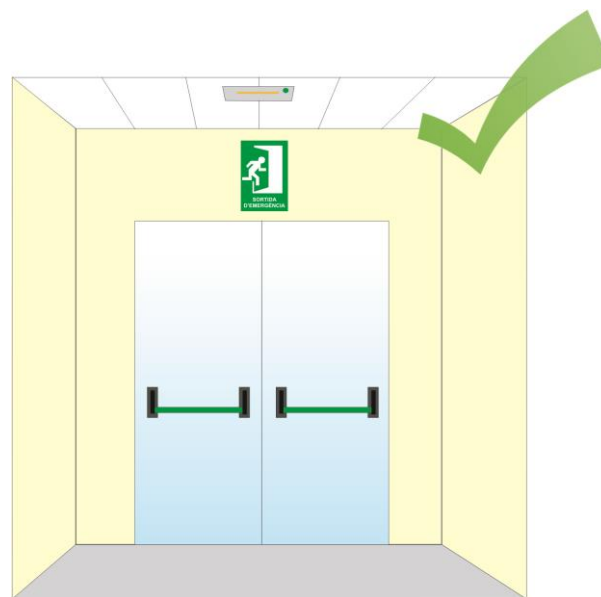
Informació per a emergències

Manteniu els recorreguts d'evacuació lliures d'obstacles!



Informació per a emergències

Manteniu les sortides lliures d'obstacles!



No es cadenaran, lligaran o anul·laran les barres antipànic o els dispositius d'obertura de les portes de sortida d'emergència.

Impedir l'obertura d'aquestes portes posaria en greu perill la vida dels ocupants de l'edifici en cas d'una emergència.

Informació per a emergències



Prevenció de Riscos Laborals



EMERGÈNCIES

> Què fer en cas d'emergència

> **Informació per a emergències**

> Formació

> Simulacres d'evacuació

> Informació de l'estat dels edificis

> Criteris tècnics per a instal·lacions d'emergència

Informació per a emergències

Comparteix

> Sol·licita

En paper normes i instruccions

La **informació per emergències (IE)** són fitxes elaborades pel Servei de Prevenció de Riscos Laborals relatives a temes d'emergències, com l'ús de l'extintor, la senyalització d'emergència o la prevenció d'incendis.

Ajuda a prevenir incendis



Consells molt senzills que pots posar en pràctica en el teu lloc de treball per ajudar a prevenir-hi incendis.

[Visualitza la IE 001](#)
 [Descarrega la IE 001](#)

Coneix la senyalització d'emergència



Aprèn a identificar els senyals bàsics d'evacuació i dels equips de protecció contra incendis que es troben als edificis.

[Visualitza la IE 002](#)
 [Descarrega la IE 002](#)

Aprèn a utilitzar un extintor



Coneix amb quatre passos bàsics com fer servir un extintor, quins tipus d'extintors existeixen i en quines situacions el pots utilitzar.

[Visualitza la IE 003](#)
 [Descarrega la IE 003](#)

Mantén els recorreguts d'evacuació

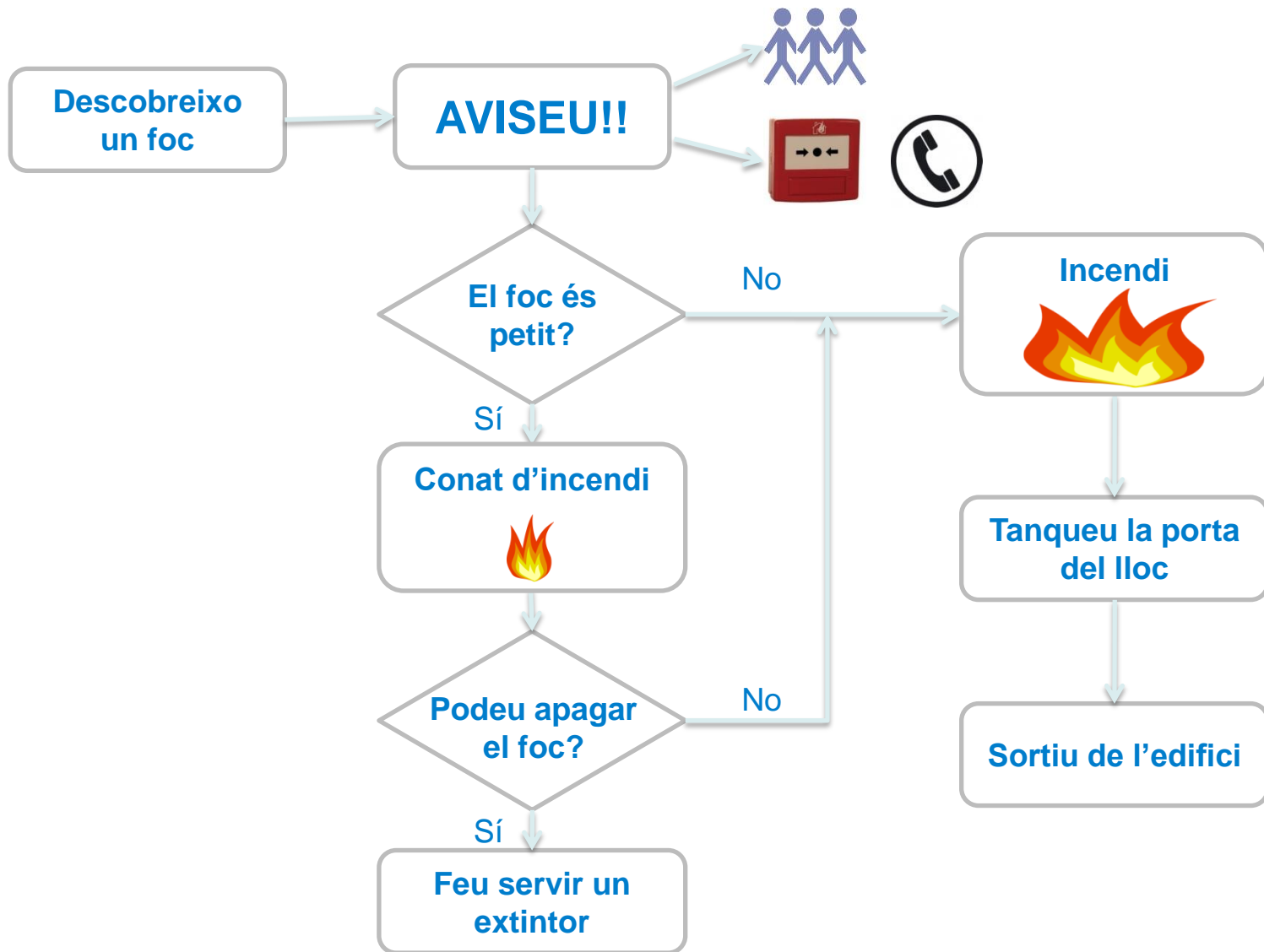


Coneix com pots contribuir en el bon manteniment dels recorreguts d'evacuació dels edificis.

[Visualitza la IE 004](#)
 [Descarrega la IE 004](#)



Recordatori





UNIVERSITAT POLITÈCNICA DE CATALUNYA BARCELONATECH

inici mapa del web contacte identifica't Cerca... CERCA

Prevenció de Riscos Laborals

English Español

INFO GENERAL SALUT UPC ACCIDENTS SEGURETAT I HIGIENE ERGO I PSICOSOCIAL **EMERGÈNCIES** PACA

Sou a: Inici » Emergències

Plans d'emergència

Pla d'Autoprotecció

Comparteix

- EMERGÈNCIES
- > Què fer en cas d'emergència
- > Informació per a emergències
- > Formació
- > Simulacres d'evacuació
- > Informació de l'estat dels edificis
- > Criteris tècnics per a instal·lacions d'emergència

En aquest apartat trobareu informació relativa a la prevenció, preparació i actuació en cas d'emergència als edificis de la UPC.

Una **emergència** és un esdeveniment greu que demana una actuació immediata per controlar els danys sobre les persones i/o els béns. En general es tracta de situacions que poden afectar simultàniament a un gran nombre de persones com, per exemple, un incendi, una fuga de gasos, etc.

La UPC basa la comunicació de situacions d'emergència en els **sistemes de megafonia**.

Progressivament s'esten substituint els sistemes d'avis per alarmes d'incendi (sirenes), per sistemes de megafonia que permeten l'emissió de missatges de veu.

Per la vostra seguretat, si sentiu un missatge d'emergència, actueu en funció de la informació que rebreu de la forma més àgil possible. Els sistemes de comunicació d'emergència per megafonia no presenten falses alarmes, només s'activen de manera voluntària i per indicació de la Direcció de l'edifici.

Cal distingir una emergència, d'una **urgència mèdica** i d'un accident, que tenen

Gràcies

Eva Martínez Vázquez
Marta García Moliner

servei.prevencio@upc.edu

Tel. 93 40 17450

www.upc.edu/prevencio