



UNIVERSITAT POLITÈCNICA
DE CATALUNYA

Enquesta sobre l'ús de llengües a la UPC

Curs 2004-2005

Introducció

Des del curs 1998-1999 a la UPC s'efectua biennalment una enquesta sobre l'ús de les llengües en la docència, on es calculen els percentatges d'ús de la llengua catalana, la castellana i les altres en les classes orals, en el material de suport a les explicacions (transparències, diapositives, esquemes a la pissarra, etc.) i en els materials docents (fotocòpies, etc.) en les assignatures de 1r i 2n cicles de cada ensenyament.

Aquesta enquesta són tres preguntes consensuades entre els serveis lingüístics de totes les universitats de l'Institut Joan Lluís Vives (Institut que aplega les universitats dels territoris de parla catalana) i la Comissió de Política Lingüística, integrada pels vicerectors responsables de la matèria.

Així doncs, a part de poder observar com evoluciona l'ús de les llengües a cada universitat al llarg del temps, també permet fer comparacions entre universitats.

Les dades que es recullen en aquestes enquestes no són exhaustives, però permeten tenir un coneixement objectiu de la situació lingüística als centres i departaments de la UPC.

En el cas de la UPC, el Gabinet Tècnic de Planificació, Avaluació i Estudis s'ocupa del tractament estadístic de l'enquesta. L'administració d'aquest qüestionari es fa conjuntament amb les enquestes de valoració del professorat i les respon un estudiant o delegat de cada grup.

Els resultats que ara es presenten són els referents al **curs 2004-2005**. Per tant, és la quarta vegada que es fa seguint la mateixa metodologia.

El nombre total de grups enquestats en aquesta edició ha estat de 1.973.

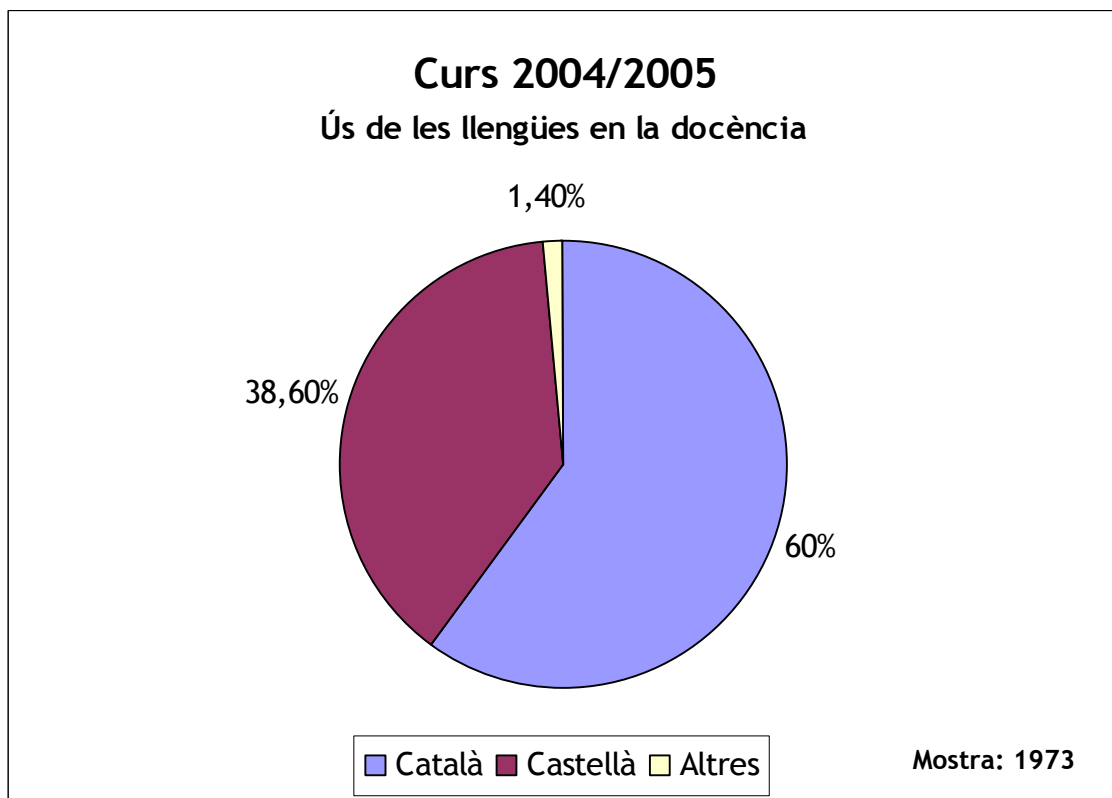
Els resultats d'aquestes enquestes són consultables al web de l'SLT.

www.upc.edu/slt/serveis/informacio

Evolució de l'ús de les llengües en la docència

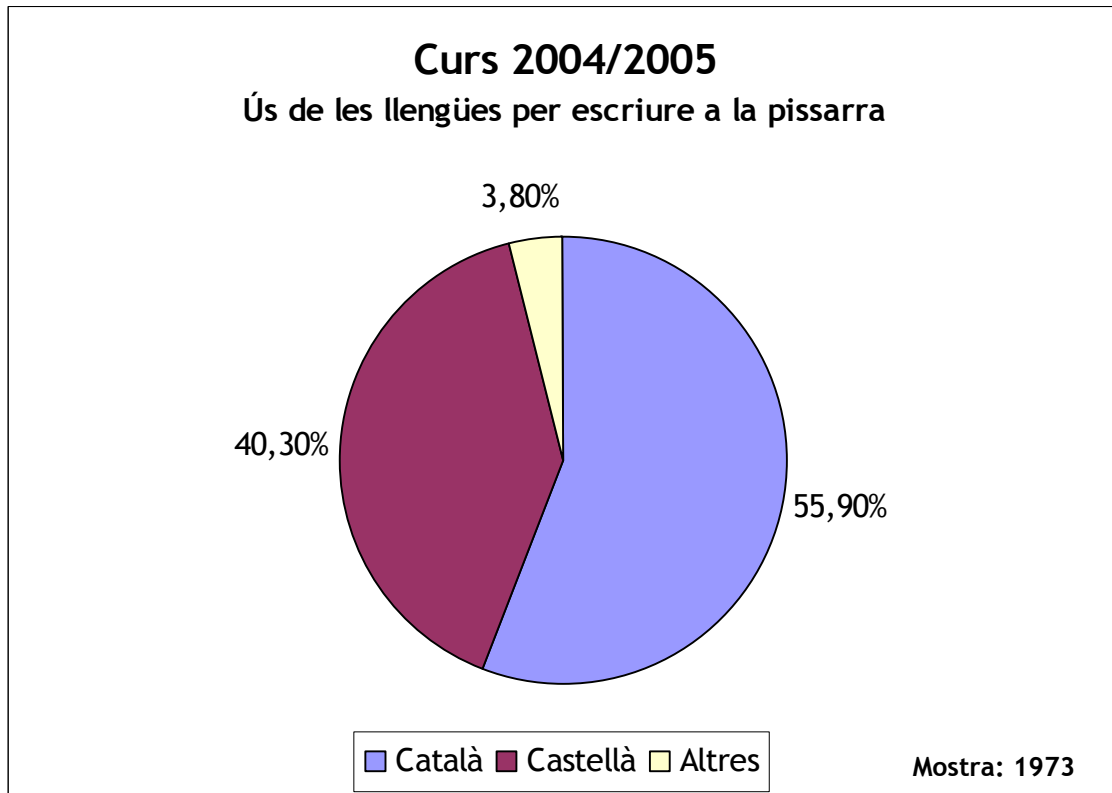
1. L'ús de les llengües per impartir la classe oral

	2000-2001	2002-2003	2004-2005
Català	59,05 %	59,39 %	60 %
Castellà	40,41 %	39,73 %	38,6 %
Altres	0,54 %	0,89 %	1,4 %



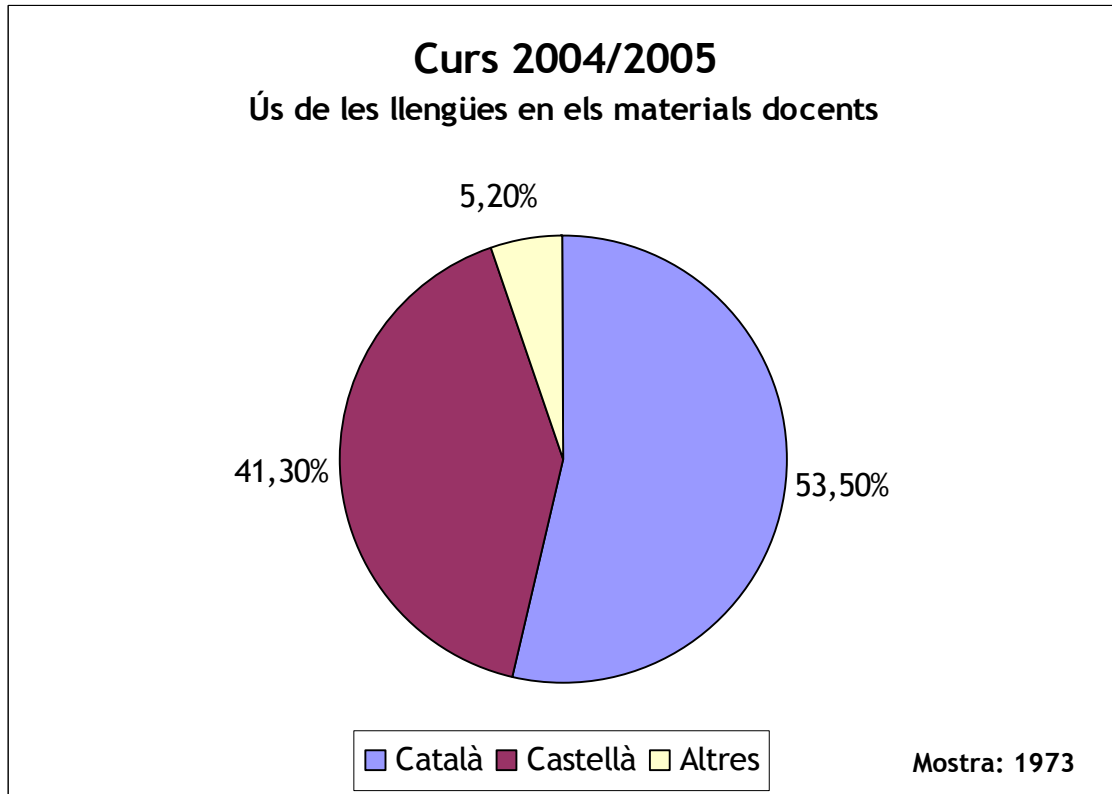
2. L'ús de les llengües per escriure a la pissarra

	2000-2001	2002-2003	2004-2005
Català	56,66 %	54,52 %	55,9 %
Castellà	41,96 %	42,27 %	40,3 %
Altres	1,38 %	3,21 %	3,8 %



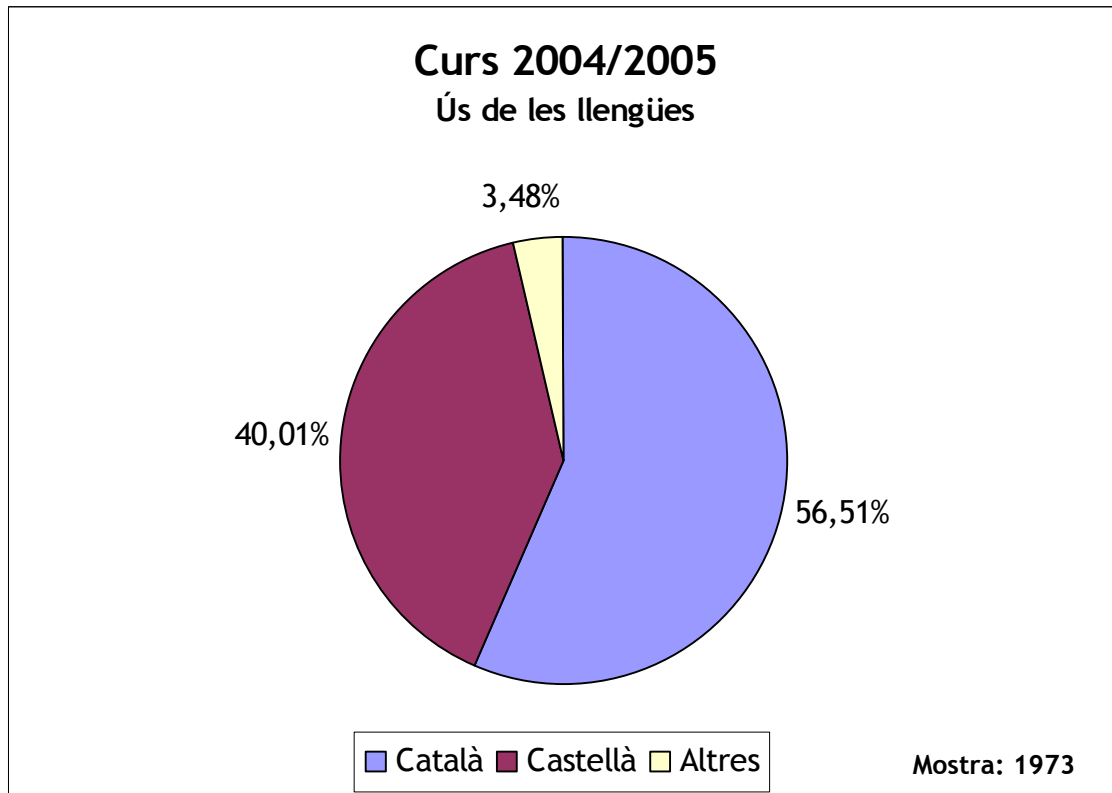
3. L'ús de les llengües en els materials docents

	2000-2001	2002-2003	2004-2005
Català	53,81 %	53,08 %	53,5 %
Castellà	43,19 %	41,88 %	41,3 %
Altres	3,01 %	5,04 %	5,2 %



4. Mitjana dels tres punts anteriors

	2000-2001	2002-2003	2004-2005
Català	56,5 %	55,66 %	56,51 %
Castellà	41,85 %	41,29 %	40,01 %
Altres	1,64 %	3,05 %	3,48 %



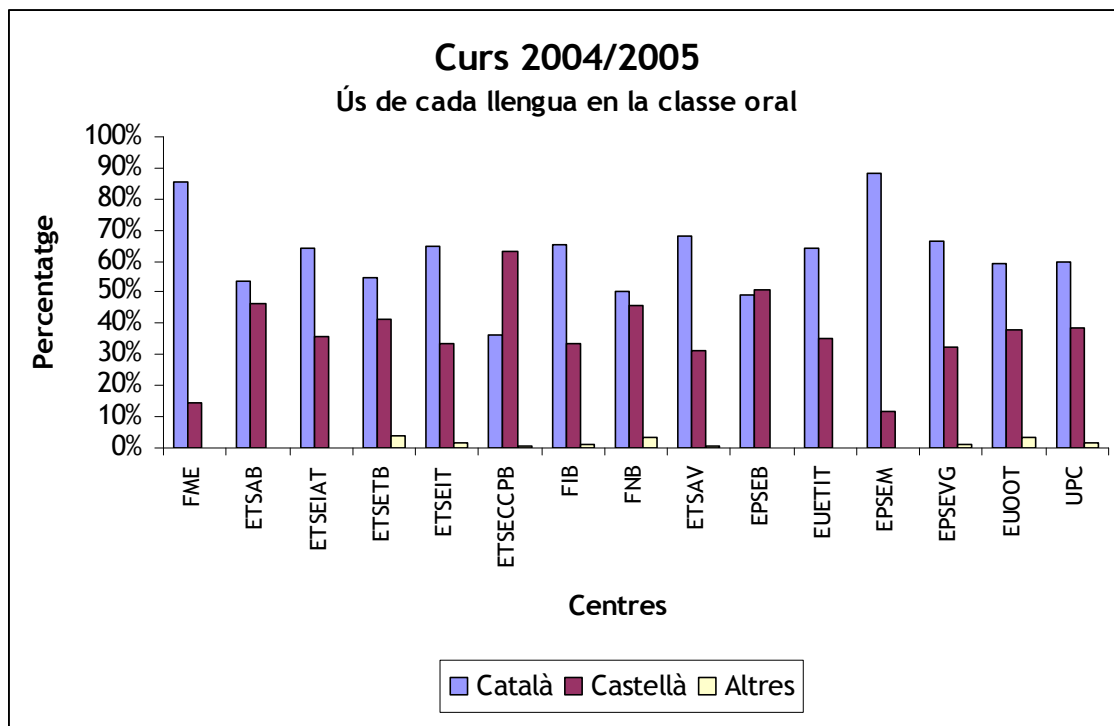
Ús de les llengües per centres

Ús de cada llengua en la classe oral per centres

Curs 2004-2005

Centre	Català	Castellà	Altres
FME	85,6 %	14,4 %	0,0 %
ETSAB	53,7 %	46,2 %	0,2 %
ETSEIAT	64,1 %	35,9 %	0,0 %
ETSETB	54,9 %	41,2 %	3,9 %
ETSEIT	64,8 %	33,6 %	1,6 %
ETSECCPB	36,4 %	63,1 %	0,5 %
FIB	65,2 %	33,5 %	1,3 %
FNB	50,5 %	46,0 %	3,5 %
ETSAV	68,0 %	31,1 %	0,8 %
EPSEB	48,9 %	51,1 %	0,0 %
EUETIT	64,4 %	35,4 %	0,2 %
EPSEM	88,3 %	11,7 %	0,0 %
EPSEVG	66,5 %	32,2 %	1,3 %
EUOOT	59,0 %	37,8 %	3,2 %

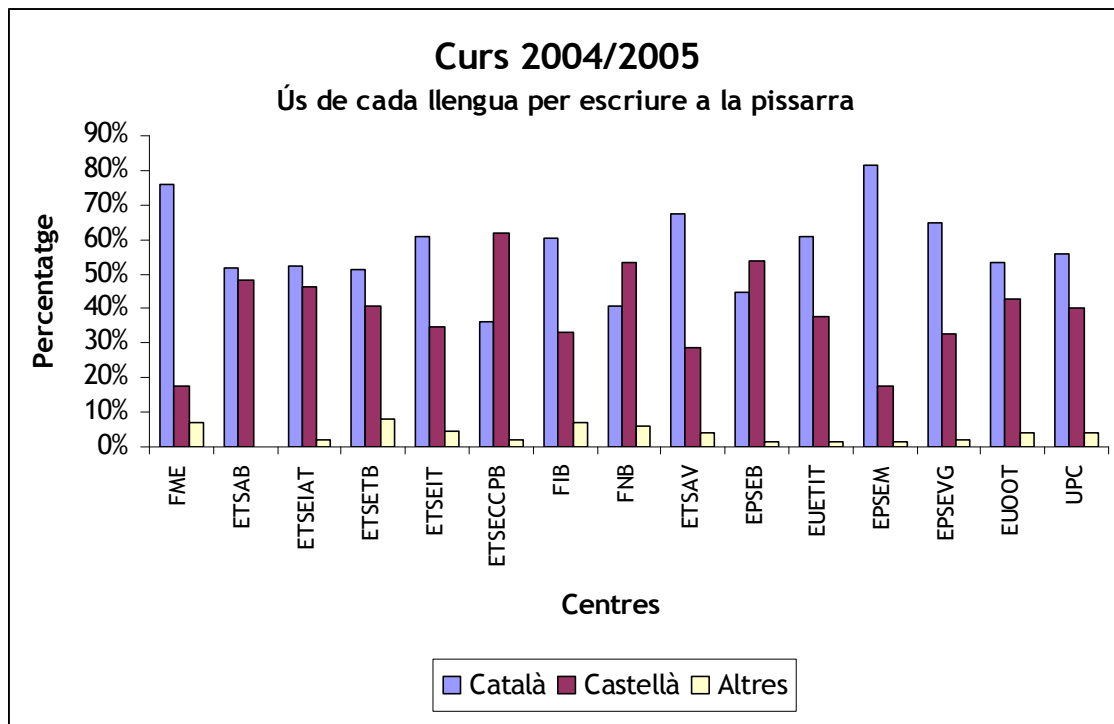
UPC	60 %	38,6 %	1,4 %
-----	------	--------	-------



Ús de cada llengua per escriure a la pissarra per centres

Curs 2004-2005

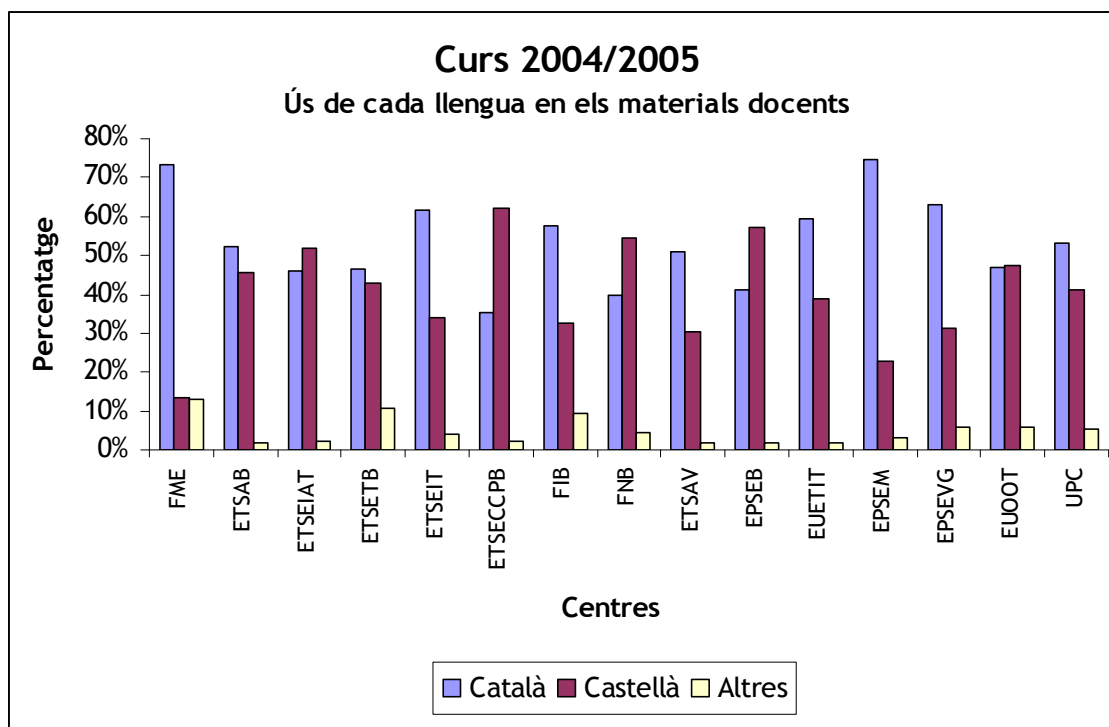
Centre	Català	Castellà	Altres
FME	75,8 %	17,4 %	6,8 %
ETSAB	51,7 %	48,1 %	0,2 %
ETSEIAT	52,1 %	46,1 %	1,8 %
ETSETB	51,2 %	40,9 %	7,9 %
ETSEIT	60,7 %	34,9 %	4,4 %
ETSECCPB	36,4 %	61,6 %	2,1 %
FIB	60,1 %	33,0 %	6,9 %
FNB	40,5 %	53,5 %	6,0 %
ETSAV	67,2 %	28,7 %	4,1 %
EPSEB	44,6 %	53,9 %	1,5 %
EUETIT	60,9 %	37,7 %	1,4 %
EPSEM	81,3 %	17,4 %	1,4 %
EPSEVG	65,0 %	32,8 %	2,2 %
EUOOT	53,2 %	42,9 %	3,8 %
UPC	55,9 %	40,3 %	3,8 %



Ús de cada llengua en els materials docents per centres

Curs 2004-2005

Centre	Català	Castellà	Altres
FME	73,5 %	13,6 %	12,9 %
ETSAB	52,3 %	45,8 %	1,9 %
ETSEIAT	46,1 %	51,8 %	2,1 %
ETSETB	46,3 %	42,8 %	10,8 %
ETSEIT	61,7 %	34,1 %	4,2 %
ETSECCPB	35,4 %	62,2 %	2,4 %
FIB	57,5 %	32,8 %	9,6 %
FNB	40,0 %	54,5 %	4,5 %
ETSAV	50,8 %	30,3 %	2,0 %
EPSEB	41,0 %	57,1 %	2,0 %
EUETIT	59,5 %	38,7 %	1,9 %
EPSEM	74,5 %	22,6 %	3,0 %
EPSEVG	63,2 %	31,2 %	5,6 %
EUOOT	46,8 %	47,4 %	5,8 %
UPC	53,0 %	41,3 %	5,2 %



Ús de les llengües per departaments

Ús de cada llengua en la classe oral per departaments

Curs 2004-2005

Centre	Català	Castellà	Altres
AC	62,7 %	37,0 %	0,3 %
CMEM	52,7 %	47,3 %	0,0 %
CA	49,1 %	50,0 %	0,9 %
CA I	64,6 %	35,4 %	0,0 %
CA II	50,5 %	49,5 %	0,0 %
EC	44,9 %	55,1 %	0,0 %
ESAI	68,9 %	30,6 %	0,5 %
ETMC	25,0 %	75,0 %	0,0 %
EE	71,6 %	25,4 %	3,0 %
EEL	54,8 %	43,3 %	1,9 %
EHMA	30,4 %	69,6 %	0,0 %
EM	77,7 %	22,3 %	0,0 %
EQ	63,7 %	36,0 %	0,3 %
ETP	41,1 %	58,9 %	0,0 %
EIO	75,0 %	25,0 %	0,0 %
EA	65,4 %	33,6 %	1,0 %
EGE	60,3 %	39,7 %	0,0 %
EGA I	46,9 %	53,1 %	0,0 %
EGA II	46,3 %	53,7 %	0,0 %
FA	60,4 %	39,6 %	0,0 %
FEN	69,0 %	31,0 %	0,0 %
ITT	29,3 %	70,7 %	0,0 %
LSI	74,0 %	26,0 %	0,0 %
MMT	90,7 %	9,3 %	0,0 %
MA I	81,4 %	18,2 %	0,5 %
MA II	72,3 %	27,0 %	0,7 %
MA III	71,4 %	28,6 %	0,0 %
MF	78,3 %	21,7 %	0,0 %
OO	57,3 %	41,9 %	0,8 %
OE	57,1 %	42,9 %	0,0 %
PA	67,9 %	32,1 %	0,0 %
PE	38,5 %	29,7 %	31,8 %
RMEE	64,5 %	35,5 %	0,0 %
TSC	51,6 %	45,4 %	3,0 %
UOT	65,5 %	33,3 %	1,2 %
EMRN	86,1 %	13,9 %	0,0 %
CEN	44,2 %	55,8 %	0,0 %
MA IV	65,4 %	34,6 %	0,0 %
ET	50,4 %	44,3 %	5,3 %
EAB	45,0 %	48,3 %	6,7 %
UPC	59,29 %	39,26 %	1,45 %

Ús de cada llengua per escriure a la pissarra per departaments

Curs 2004-2005

Centre	Català	Castellà	Altres
AC	52,3 %	40,0 %	7,7 %
CMEM	44,6 %	50,0 %	5,4 %
CA	43,1 %	52,6 %	4,3 %
CA I	65,6 %	33,3 %	1,1 %
CA II	48,2 %	51,8 %	0,0 %
EC	46,6 %	52,3 %	1,1 %
ESAI	64,3 %	30,1 %	5,6 %
ETMC	28,2 %	68,6 %	3,2 %
EE	63,8 %	32,8 %	3,4 %
EEL	52,2 %	43,3 %	4,5 %
EHMA	33,7 %	63,0 %	3,3 %
EM	66,0 %	32,4 %	1,6 %
EQ	57,7 %	40,8 %	1,5 %
ETP	25,0 %	71,4 %	3,6 %
EIO	69,2 %	27,9 %	2,9 %
EA	74,0 %	26,0 %	0,0 %
EGE	56,9 %	42,6 %	0,5 %
EGA I	43,8 %	55,4 %	0,8 %
EGA II	53,8 %	41,2 %	5,0 %
FA	54,3 %	44,8 %	0,9 %
FEN	68,5 %	28,7 %	2,8 %
ITT	31,4 %	68,6 %	0,0 %
LSI	74,6 %	22,5 %	2,9 %
MMT	89,8 %	7,4 %	2,8 %
MA I	80,5 %	19,0 %	0,5 %
MA II	73,0 %	27,0 %	0,0 %
MA III	66,4 %	31,8 %	1,8 %
MF	67,4 %	31,5 %	1,1 %
OO	50,8 %	48,4 %	0,8 %
OE	45,8 %	52,0 %	2,2 %
PA	58,9 %	39,3 %	1,8 %
PE	29,1 %	33,7 %	37,2 %
RMEE	52,4 %	47,6 %	0,0 %
TSC	48,8 %	43,0 %	8,2 %
UOT	65,5 %	29,7 %	4,8 %
EMRN	79,2 %	18,0 %	2,8 %
CEN	29,8 %	65,4 %	4,8 %
MA IV	64,9 %	33,8 %	1,3 %
ET	48,3 %	42,1 %	9,6 %
EAB	43,3 %	51,7 %	5,0 %
UPC	55,29 %	41,04 %	3,67 %

Ús de cada llengua en els materials docents per departaments

Curs 2004-2005

Centre	Català	Castellà	Altres
AC	44,7 %	45,7 %	9,7 %
CMEM	45,5 %	43,8 %	10,7 %
CA	44,0 %	48,3 %	7,8 %
CA I	66,7 %	32,8 %	0,5 %
CA II	46,4 %	53,6 %	0,0 %
EC	38,1 %	60,8 %	1,1 %
ESAI	65,3 %	26,0 %	8,7 %
ETMC	23,7 %	73,1 %	3,2 %
EE	56,0 %	39,9 %	4,1 %
EEL	48,1 %	43,9 %	8,0 %
EHMA	32,6 %	63,0 %	4,3 %
EM	61,3 %	36,3 %	2,3 %
EQ	60,1 %	36,9 %	3,0 %
ETP	25,0 %	69,6 %	5,4 %
EIO	62,5 %	31,7 %	5,8 %
EA	73,1 %	26,9 %	0,0 %
EGE	64,7 %	35,3 %	0,0 %
EGA I	39,8 %	59,4 %	0,8 %
EGA II	50,0 %	45,0 %	5,0 %
FA	56,1 %	42,0 %	1,9 %
FEN	71,8 %	25,9 %	2,3 %
ITT	37,9 %	62,1 %	0,0 %
LSI	71,8 %	21,1 %	7,1 %
MMT	69,4 %	27,8 %	2,8 %
MA I	81,8 %	13,6 %	4,5 %
MA II	74,3 %	23,0 %	2,7 %
MA III	62,7 %	35,0 %	2,3 %
MF	65,2 %	33,7 %	1,1 %
OO	46,0 %	50,8 %	3,2 %
OE	39,9 %	58,3 %	1,8 %
PA	59,8 %	37,5 %	2,7 %
PE	25,7 %	33,8 %	40,5 %
RMEE	43,5 %	56,5 %	0,0 %
TSC	45,7 %	44,0 %	10,3 %
UOT	64,3 %	29,8 %	6,0 %
EMRN	69,4 %	25,0 %	5,6 %
CEN	31,7 %	65,4 %	2,9 %
MA IV	71,9 %	26,8 %	1,3 %
ET	41,2 %	47,8 %	11,0 %
EAB	43,3 %	50,0 %	6,7 %
UPC	53,03 %	42,05 %	4,93 %

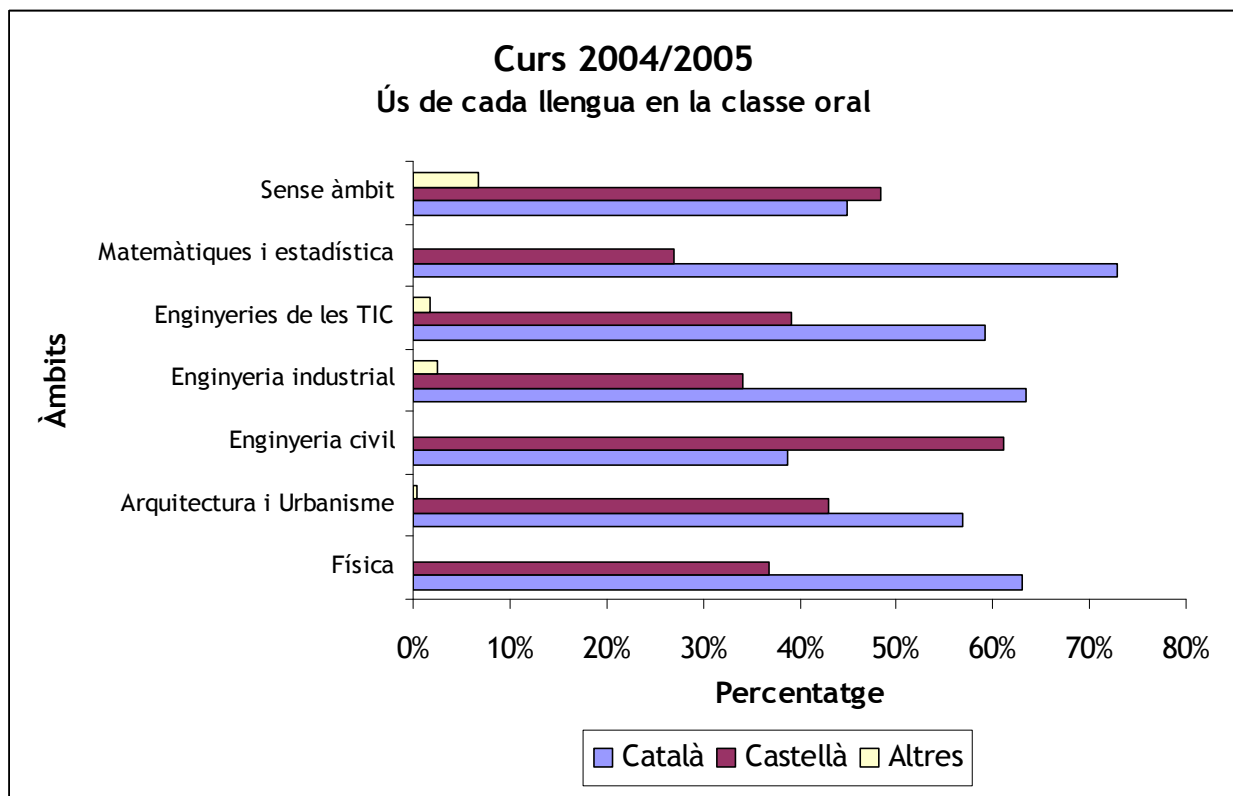
Ús de les llengües per àmbits

Ús de cada llengua en la classe oral per àmbits

Curs 2004-2005

Departament	Català	Castellà	Altres
Física	63,0 %	36,8 %	0,2 %
Arquitectura i urbanisme	56,8 %	43,0 %	0,3 %
Enginyeria civil	38,8 %	61,2 %	0,0 %
Enginyeria industrial	63,4 %	34,1 %	2,5 %
Enginyeries de les TIC	59,1 %	39,1 %	1,8 %
Matemàtiques i estadística	72,8 %	27,0 %	0,2 %
Sense àmbit	45,0 %	48,3 %	6,7 %

UPC	60,0 %	38,6 %	1,4 %
------------	--------	--------	-------

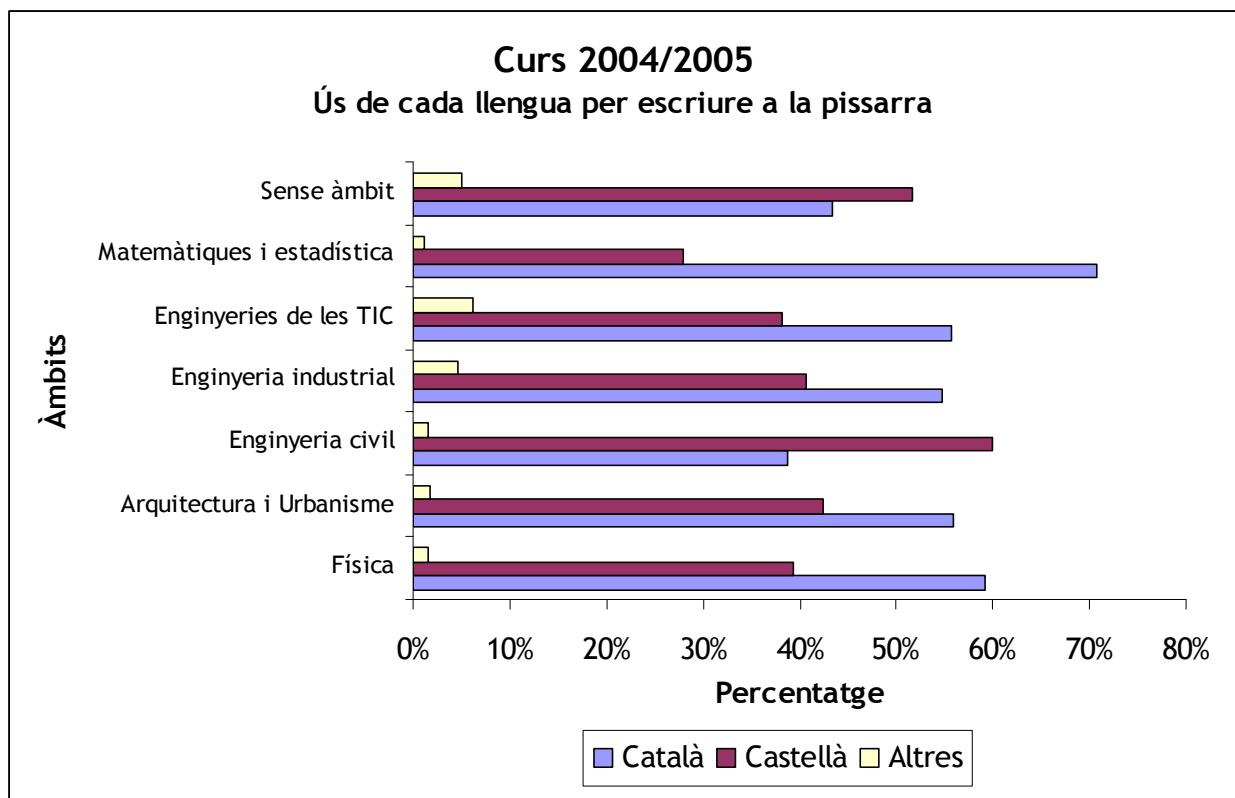


Ús de cada llengua per escriure a la pissarra per àmbits

Curs 2004-2005

Departament	Català	Castellà	Altres
Física	59,1 %	39,3 %	1,6 %
Arquitectura i urbanisme	55,9 %	42,4 %	1,7 %
Enginyeria civil	38,7 %	59,9 %	1,5 %
Enginyeria industrial	54,7 %	40,7 %	4,6 %
Enginyeries de les TIC	55,8 %	38,1 %	6,1 %
Matemàtiques i estadística	70,8 %	28,0 %	1,2 %
Sense àmbit	43,3 %	51,7 %	5,0 %

UPC	55,9 %	40,3 %	3,8 %
------------	---------------	---------------	--------------

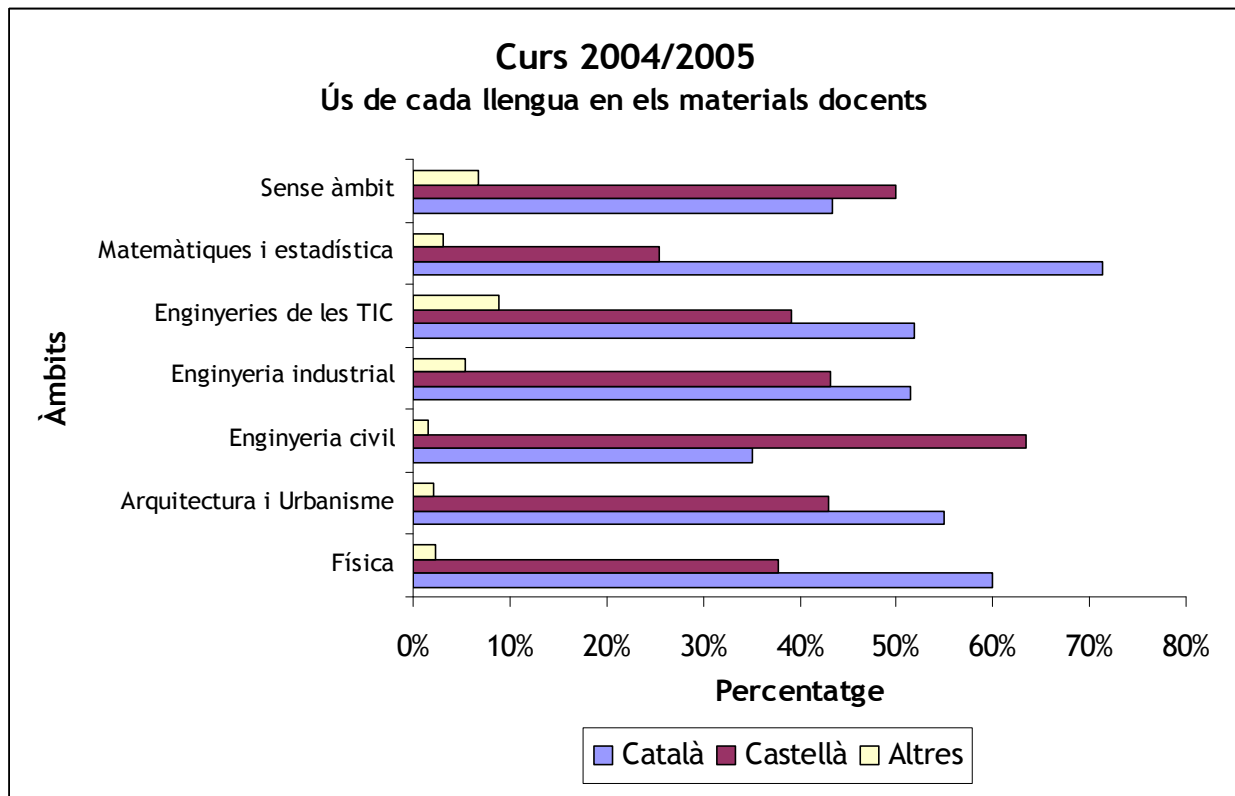


Ús de cada llengua en els materials docents per àmbits

Curs 2004-2005

Departament	Català	Castellà	Altres
Física	60,0 %	37,7 %	2,4 %
Arquitectura i urbanisme	54,9 %	42,9 %	2,2 %
Enginyeria civil	35,0 %	63,4 %	1,6 %
Enginyeria industrial	51,5 %	43,1 %	5,4 %
Enginyeries de les TIC	51,9 %	39,1 %	8,9 %
Matemàtiques i estadística	71,4 %	25,5 %	3,0 %
Sense àmbit	43,3 %	50,0 %	6,7 %

UPC	53,5 %	41,3 %	5,2 %
------------	---------------	---------------	--------------



Questionari



Xarxa d'universitats
Institut Joan Lluís Vives

Enquesta sobre l'ús de llengües

L'Institut Joan Lluís Vives (IJLV) és la xarxa d'universitats de Catalunya, el País Valencià, les Illes Balears, Catalunya Nord i Andorra i la seua finalitat és potenciar les relacions entre aquestes universitats a fi de coordinar la docència, la recerca i les activitats culturals, així com potenciar la utilització de la nostra llengua.

L'IJLV està interessat a conèixer l'ús real de les llengües amb les quals s'imparteix la docència a la universitat. És per aquesta raó que us demanem que contesteu les tres preguntes següents:

1. Indiqueu, aproximadament, en quin grau utilitza el professorat d'aquesta assignatura cada llengua per fer la classe (llengua oral):

(Poseu X a les caselles corresponents tenint en compte que el total ha de ser 100 %)

	Gens (0 %)	Poc (25 %)	Indistintament (50 %)	Majoritàriament (75 %)	Completament (100 %)
Català					
Castellà					
Una altra:					

2. Indiqueu, aproximadament, quin és el grau d'ús de cada llengua en els recursos de suport a l'exposició oral que el professorat d'aquesta assignatura utilitza durant la classe (escriure a la pissarra, transparències, diapositives, Power Point, etc.):

	Gens (0 %)	Poc (25 %)	Indistintament (50 %)	Majoritàriament (75 %)	Completament (100 %)
Català					
Castellà					
Una altra:					

3. Indiqueu, aproximadament, quin és el grau d'ús de cada llengua en els materials de suport a l'estudi que el professorat d'aquesta assignatura posa a la vostra disposició (apuntes fotocopiats, exercicis, guions de pràctiques, materials docents electrònics, etc.):

	Gens (0 %)	Poc (25 %)	Indistintament (50 %)	Majoritàriament (75 %)	Completament (100 %)
Català					
Castellà					
Una altra:					

Gràcies per la vostra col·laboració.

Espai reservat per a la persona que administra l'enquesta

Universitat:	Centre:	<input type="text"/>
Titulació/estudis:	<input type="text"/> ssignatura	<input type="text"/>
Nombre de crèdits: Teoria ____ Pràctiques ____ (ex: problemes, laboratori, pràctiques a l'aula, etc.)		
Estudiants matriculats: _____		

Notes metodològiques (GTPAE)

ENQUESTA SOBRE L'ÚS DE LLENGÜES A LA UPC

CURS 2004-2005

	Pàg.
Notes metodològiques	2
Conclusions breus	3
Dades generals	
1. Ús de la llengua per impartir la classe oral	4
2. Ús de la llengua per escriure a la pissarra	5
3. Ús de la llengua en els materials docents (apunts, exercicis...)	6
4. Ús de cada llengua	7
5. Principals perfils de l'ús del català	8
Dades per centres docents	
6.1. Grau d'utilització de la llengua catalana en la classe oral	9
6.1. Grau d'utilització de la llengua castellana en la classe oral	10
6.1. Grau d'utilització d'altres llengües en la classe oral	11
6.2. Grau d'utilització de la llengua catalana per escriure a la pissarra	12
6.2. Grau d'utilització de la llengua castellana per escriure a la pissarra	13
6.2. Grau d'utilització d'altres llengües per escriure a la pissarra	14
6.3. Grau d'utilització de la llengua catalana en els materials docents	15
6.3. Grau d'utilització de la llengua castellana en els materials docents	16
6.3. Grau d'utilització d'altres llengües en els materials docents	17
7. Principals perfils de l'ús del català	18
8. Representativitat de la mostra per centres docents	19
Dades per departaments	
9.1. Grau d'utilització de la llengua catalana en la classe oral	20
9.1. Grau d'utilització de la llengua castellana en la classe oral	21
9.1. Grau d'utilització d'altres llengües en la classe oral	22
9.2. Grau d'utilització de la llengua catalana per escriure a la pissarra	23
9.2. Grau d'utilització de la llengua castellana per escriure a la pissarra	24
9.2. Grau d'utilització d'altres llengües per escriure a la pissarra	25
9.3. Grau d'utilització de la llengua catalana en els materials docents	26
9.3. Grau d'utilització de la llengua castellana en els materials docents	27
9.3. Grau d'utilització d'altres llengües en els materials docents	28
10. Gràfics sobre la utilització de la llengua catalana per departaments	29
10. Gràfics sobre la utilització de la llengua castellana per departaments	32
10. Gràfics sobre la utilització d'altres llengües per departaments	35
Dades per àmbits	
12.1. Grau d'utilització de la llengua catalana en la classe oral	38
12.1. Grau d'utilització de la llengua castellana en la classe oral	40
12.1. Grau d'utilització d'altres llengües en la classe oral	42
12.2. Grau d'utilització de la llengua catalana per escriure a la pissarra	44
12.2. Grau d'utilització de la llengua castellana per escriure a la pissarra	46
12.2. Grau d'utilització d'altres llengües per escriure a la pissarra	48
12.3. Grau d'utilització de la llengua catalana en els materials docents	50
12.3. Grau d'utilització de la llengua castellana en els materials docents	52
12.3. Grau d'utilització d'altres llengües en els materials docents	54

Notes metodològiques**Dades generals**

En aquest apartat presentem els resultats globals de la Universitat:

(1, 2 i 3) Resultats generals de cada pregunta: hi presentem el nombre de respostes o unitats* de cada tipologia i el percentatge que representen dintre de cada llengua. També hi presentem l'ús de cada llengua en la classe oral, l'escriptura a la pissarra i el material docent. Per calcular l'ús de cada llengua s'ha utilitzat la fórmula següent:

$$\text{Ús} = \text{nombre poc (25 \%)} \times 0,25 + \text{nombre indistintament (50 \%)} \times 0,5 + \text{nombre majoritàriament (75 \%)} \times 0,75 + \text{nombre completament (100 \%)}$$

(4) Resultats generals de cada llengua en cada una de les preguntes: s'hi presenten novament les respostes a cada pregunta però organitzades per català, castellà i altres llengües.

Nota: atès que l'ús d'altres llengües (diferents al castellà i al català) és molt minoritari, d'aquí en endavant analitzarem el grau d'utilització del català en la docència, ja que la resta es pot considerar que és en castellà.

(5) Perfils de l'ús del català, sobre la base de l'ús del català en les tres preguntes de l'enquesta: hi presentem les principals combinacions que es recullen (perfil del català).

Dades per centres

(6) Hi presentem tres taules en què es recull el percentatge d'utilització del català per a cada centre en la classe oral, l'escriptura a la pissarra i el material docent. A la darrera columna de cada taula, hi presentem el percentatge d'ús de la llengua en cada centre, calculat segons la fórmula anterior (vegeu la descripció dels apartats 1, 2 i 3).

A la part inferior de cada taula hi ha un gràfic amb el percentatge d'ús esmentat.

(7) Perfil de l'ús del català per centres docents: en aquesta taula es presenten els perfils majoritaris obtinguts en l'anàlisi global, per a cada centre. En l'última columna hi ha els percentatges dels perfils escollits respecte a la totalitat del centre.

(8) Representativitat de les dades per centres: en aquesta taula hi ha les dades recollides que es poden considerar representatives. En aquest tipus d'anàlisi es pot considerar que la mostra és representativa si presenta un error inferior al 5 %. La columna "enquestes no obtingudes" inclou les unitats* de l'enquesta als estudiants sobre l'actuació docent del professorat a les quals no hem obtingut cap resposta en l'enquesta sobre el català.

Dades per departaments

(9) Hi presentem tres taules, que recullen el percentatge d'utilització del català per a cada departament en la classe oral, l'escriptura a la pissarra i el material docent. En la darrera columna de cada taula presentem l'ús de la llengua en cada departament, calculat segons la fórmula anterior (vegeu la descripció dels apartats 1, 2 i 3).

(10) Gràfics sobre l'ús del català en la classe oral, l'escriptura a la pissarra i el material docent per departaments.

(11) Representativitat de les dades per departaments: en aquesta taula hi ha les dades recollides que es poden considerar representatives. En aquest tipus d'anàlisi es pot considerar que la mostra és representativa si presenta un error inferior al 5 %. La columna "enquestes no obtingudes" inclou les unitats* de l'enquesta als estudiants sobre l'actuació docent del professorat a les quals no hem obtingut cap resposta en l'enquesta sobre el català.

Dades per àmbits

(12) Hi presentem tres taules que recullen el percentatge d'utilització del català per a cada àmbit en la classe oral, l'escriptura a la pissarra i el material docent. En la darrera columna de cada taula, s'hi presenta l'ús de la llengua en cada àmbit, calculat segons la fórmula anterior (vegeu la descripció dels apartats 1, 2 i 3).

Gràfics sobre l'ús del català en la classe oral, l'escriptura a la pissarra i el material docent per àmbits.

*Unitat = professor/assignatura/grup

Conclusions

Pel que fa a la **llengua utilitzada en la classe oral**, l'ús del català augmenta molt lleugerament respecte als cursos anteriors i se situa en un 60 % en el conjunt de la UPC. Pel que fa als àmbits, observem força diferències en l'ús del català oral, que van del 39 % en l'àmbit de l'enginyeria civil al 73 % en l'àmbit de les matemàtiques i l'estadística. Aquests percentatges per àmbits són molt similars en l'escriptura a la pissarra i el material docent (pàgines 38 a 55).

La distribució per centres també és força desigual (vegeu el gràfic de la pàgina 9). Cal destacar-ne l'augment de l'ús del català a l'FNB, que era del 40 % el curs 2002-2003 i ara supera el 50 %, i l'augment a l'ETSAV i als dos centres on l'ús supera el 80 %: l'FME i l'EPSM.

L'ús del castellà en l'expressió oral disminueix lleugerament respecte a les dades obtingudes en cursos anteriors i passa del 40,4 % (2001-2002) al 38,6 % (2004-2005).

Només hi ha dos centres on l'ús del castellà és majoritari: l'ETSECCPB (63 %) i l'EPSEB (51 %).

Pel que fa a l'escriptura, igual que en els cursos anteriors l'ús del català se situa per sota de l'ús en l'expressió oral i se situa al voltant del 55 %.

Mentre que els grups que utilitzen exclusivament el català en l'expressió oral representen el 38,4 % del total, aquests se situen en el 33,6 % pel que fa a l'escriptura a la pissarra. En el cas del castellà, aquests percentatges són pràcticament idèntics en ambdós tipus d'expressió (vegeu la pàg. 7).

L'ús de la llengua en l'escriptura a la pissarra per centres docents té una distribució similar al de l'expressió oral; en aquest cas trobem tres centres on l'ús del castellà és majoritari: l'ETSECCPB (61,6 %), l'EPSEB (53,8 %) i l'FNB (53,5 %).

En el material docent (apunts, exercicis...), l'ús escrit de la llengua catalana es manté al mateix nivell dels cursos anteriors (53 %). Es detecta, però, un lleuger augment en el nombre d'unitats (professor-assignatura-grup) que utilitzen exclusivament aquesta llengua en el material docent, de manera que es passa del 26,9 % al 29,4 %.

Pel que fa a l'ús d'altres llengües en el material docent, aquest se situa sobre el 5,2 % a la UPC i destaca sobretot l'àmbit de les TIC (8,9 %) i de l'enginyeria industrial (5,4 %).