



PROCEDIMENTS SEGURS DE TREBALL D'EQUIPS DE TREBALL

 LABORATORI DE TECNOLOGIA D'ESTRUCTURES		MUNTACÀRREGUES							
 Servei de Prevenció de Riscos Laborals UNIVERSITAT POLITÈCNICA DE CATALUNYA		CAMPUS	NORD	CENTRE	ETSECCPB		2	5	0
		DEPARTAMENT			ENGINYERIA DE LA CONSTRUCCIÓ (DEC)			7	0
CODI		PdT/E/706.250.004		LABORATORI / TALLER / SECCIÓ LABORATORI DE TECNOLOGIA D'ESTRUCTURES (LTE)					
EDIFICI	C1	PLANTA	S1 i S2	NÚM. PORTA	Data:	Gener de 2006	Revisió:	01	Pàgina: 1 de 2

DESCRIPCIÓ DEL MUNTACÀRREGUES

- El muntacàrregues és un aparell que serveix per a pujar i/o baixar càrregues o objectes, similar a un ascensor (però NO serveix PER A PERSONES). En el LTE, aquest aparell serveix per a comunicar les dues plantes del laboratori.
- La seva càrrega principal són les bigues, provetes,... de formigó o altres materials que s'han d'assajar, ja que l'equip de fabricació del formigó i les cambres climàtiques es troben a la planta S2; mentre que els equips d'assaig (premses, pòrtic de càrrega) es troben a la planta S1 del laboratori.
- Amb això, quan s'ha de pujar alguna d'aquestes bigues, provetes, etc., degut a les seves dimensions i pes, es fa mitjançant el muntacàrregues. En les dues fotos es pot apreciar les mesures de seguretat. (pel que fa al reixat de protecció per a impedir caigudes i atrapades)
- A la imatge següent es pot observar el muntacàrregues a cadascuna de les plantes on dóna servei.



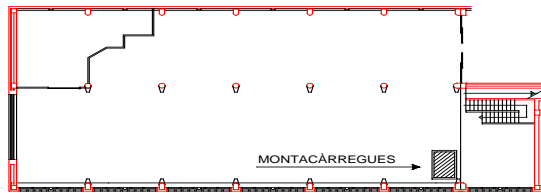
Muntacàrregues a la Planta S1



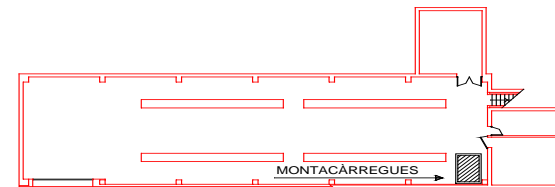
Muntacàrregues a la Planta S2

UBICACIÓ I SENYALITZACIÓ DEL MUNTACÀRREGUES

El muntacàrregues està situat en un lateral del Laboratori, al costat del pòrtic de càrrega, a la planta S1, i al costat de la cambra climàtica, a la planta S2.



PLANTA S1





PLANTA S2

RECOMANACIONS GENERALS

- Cal assegurar-se que els interruptors i les palanques no siguin accionades involuntàriament.
- Abans de pujar qualsevol càrrega, tots els elements de seguretat han d'estar activats (consignació).
- Les superfícies del muntacàrregues han d'estar netes de greix i d'altres substàncies que poden causar rrelliscades
- RISCOS COMUNS:
 - Caiguda de materials / objectes des de o pel forat existent en la part superior del muntacàrregues, a la planta S2.
 - Risc de contacte elèctric directe i indirecte.



PROCEDIMENTS SEGURS DE TREBALL D'EQUIPS DE TREBALL

 LABORATORI DE TECNOLOGIA D'ESTRUCTURES		<h2 style="color: red;">MUNTACÀRREGUES</h2>														
 Servei de Prevenció de Riscos Laborals UNIVERSITAT POLITÈCNICA DE CATALUNYA		CAMPUS NORD			CENTRE			ETSECCPB			2	5	0			
		DEPARTAMENT						ENGINYERIA DE LA CONSTRUCCIÓ (DEC)						7	0	6
		LABORATORI / TALLER / SECCIÓ						LABORATORI DE TECNOLOGIA D'ESTRUCTURES (LTE)								
CODI	PdT/E/706.250.004		EDIFICI	C1	PLANTA	S1 i S2	NÚM. PORTA	Data:	Gener de 2006	Revisió:	01	Pàgina:	2 de 2			

ABANS I DURANT L'ÚS DEL MUNTACÀRREGUES

Abans de posar el muntacàrregues en marxa, s'han de realitzar les comprovacions següents:

- La plataforma de càrrega és per a pujar i baixar objectes: PROHIBIT L'US PER A PUJAR PERSONES (foto 1).
- Tot el perímetre del muntacàrregues ha d'estar protegit per algun element que impedeixi el pas de persones mentre que l'aparell funcioni.
- La porta d'accés ha d'estar dotada d'enclavament elèctric, de tal forma que no es pugui obrir mentre no es trobi la plataforma a nivell de planta.
- Comprovar que no hi ha cap material que sobresurti en alguna planta. Això s'aconsegueix col·locant el material sobre la plataforma sense que sobresurti del perímetre de la mateixa.
- Quan es treu un material del muntacàrregues, no s'ha d'emmagatzemar a les seves rodalies, sinó que s'ha de portar a la zona de destí.
- S'ha de saber la càrrega màxima que pot pujar / baixar el muntacàrregues i, en cap cas, s'ha de superar. En aquest cas la CÀRREGA MÀXIMA que pot transportar és 500 Kg.
- El cable de sustentació ha de tenir un coeficient de seguretat de 5.
- Hi ha muntada una estructura que fa que sigui impossible qualsevol atrapada de les extremitats dels operaris entre la mateixa i la plataforma d'elevació. En cada planta (S1 i S2), ha de disposar d'una protecció perimetral (reixa metàl·lica).
- L'equip ha de disposar de toma de terra, per a les masses metàl·liques, associada a un interruptor diferencial de 300 mA de sensibilitat.
- El muntacàrregues disposa d'una reixa metàl·lica fixa en cada planta (similar a la foto 3, que impedeix la caiguda entre plantes), a part de la del muntacàrregues. La porta de la reixa només es pot obrir quan la plataforma del muntacàrregues es troba a la mateixa planta (dispositiu de consigna).
- L'equip disposa de 3 botons de comandament: 2 serveixen per a cridar el muntacàrregues (en color verd), mentre que el del mig, serveix per a realitzar una parada d'emergència (color vermell). Això es pot veure a la foto 4.
- Està prohibit fumar, menjar i beure mentre s'utilitza el muntacàrregues.
- Si la plataforma del muntacàrregues s'embruta o es vessa algun líquid, greix, etc. s'ha de netejar immediatament. S'ha de netejar cada cop que es realitzi qualsevol activitat.
- El muntacàrregues no ha de quedar mai aturat amb una càrrega a l'interior.
- Al finalitzar l'acció de treure l'objecte del muntacàrregues, s'han de tancar les portes i ha de quedar ben consignat.



Foto1



Foto 3



Foto 4

MANTENIMENT, ORDRE I NETEJA

- El manteniment preventiu és indispensable per al bon funcionament del muntacàrregues.
- El manteniment ho ha de realitzar personal tècnic qualificat i autoritzat.
- S'ha de revisar, periòdicament, els seus sistemes de funcionament: sistemes hidràulics, sistemes elèctrics i també els sistemes d'enclavament elèctric.
- S'ha de tenir un control sobre el correcte greixatge de les guies, així com del correcte estat dels cables de subjecció.
- Aquestes revisions han de venir amb el seu corresponent certificat.
- Les avaries de tipus elèctric de la màquina, sols poden ser investigades i reparades per personal tècnic especialitzat: a la menor anomalia d'aquest tipus, s'ha de desconnectar el muntacàrregues i col·locar un cartell on s'especifiqui: "MUNTACÀRREGUES ESPATLLAT" i avisar al personal tècnic especialitzat.